

# แพ็คเกจไต้หวัน

# TAIWAN



5วัน 4คืน

ราคาไม่รวมตั๋วเครื่องบิน

**20,400.-** Start

เที่ยว 3 อุทยานจัดเต็ม  
อุทยานอาลีซาน อุทยานทาโรโกะ อุทยานเย่หลิว



## Package Taiwan เทียว 3 อุทยาน

วันที่	กำหนดการ	เช้า	เที่ยง	เย็น	โรงแรม
1	สนามบินเถาหยวน - เมืองเจียอี้	X	X	☉	Tsun Huang Hotel หรือเทียบเท่า
2	อุทยานแห่งชาติอาลีซาน - นั่งรถไฟโบราณ - ชมต้นสนพันปี (รวมค่าตั๋วและค่ารถไฟ) ร้านชาอู่หลง - เมืองไทจง	☉	☉	☉	Freshfields Hotel หรือเทียบเท่า
3	ลองเรือทะเลสาบสุริยันจันทรา - วัดพระถังซัมจั๋ง - วัดเหวินหวู่ - ดึกไทเป 101 (ไม่รวมค่าขึ้นดึก) - COSMETICS SHOP - ร้านขนม พายสับปะรด - ตลาดปลา - ตลาดกลางคืนหนิงเซีย	☉	☉	☉	Midtown Richardson Hotel หรือเทียบเท่า
4	เมืองฮวาเหลียน - อุทยานแห่งชาติทาโรโกะ - ตลาดซีเหมินติง	☉	☉	☉	Midtown Richardson Hotel หรือเทียบเท่า
5	ท่าเรือเจินปิง - หมู่บ้านโบราณจีวเฟิน - อุทยานธรณีเย่หลิว (รวมค่าตั๋ว) - Gloria Outlets - สนามบินเถาหยวน	☉	☉	X	-

# Day 1 : สนามบินเกาหยวน - เมืองเจียอี้



รับคณะท่าน

ที่ ท่าอากาศยานนานาชาติเมืองเกาหยวน ประเทศไต้หวัน หลังผ่านพิธีการตรวจคนเข้าเมืองและศุลกากรเรียบร้อยแล้ว จากนั้นนำท่านเดินทางเข้าสู่ที่พักเมืองเกาหยวน (เวลาท้องถิ่นประเทศไต้หวัน เร็วกว่าประเทศไทย 1 ชั่วโมง)

จากนั้น

เดินทางสู่ เมืองเจียอี้ เป็นมณฑลที่มีชื่อเสียงอีกเมืองหนึ่งในภาคตะวันตกเฉียงใต้ของไต้หวัน ถูกล้อมรอบด้วยภูเขาด้านหนึ่งและอีกด้านติดกับทะเล มณฑลเจียอี้เป็นเพียงมณฑลเดียวในไต้หวันที่มีถึงสามอุทยานแห่งชาติ โดยทั้ง 3 แห่งนี้ ล้วนมีทัศนียภาพที่โดดเด่นและสวยงาม ตั้งแต่ภูเขาไปจนถึงชายทะเล

เย็น

รับประทานอาหารเย็น



จากนั้น

ให้ท่านเดินเล่นที่ ตลาดกลางคืนหวิ่นฮั้วไต่มาเก๊า ซึ่งเป็นตลาดที่มีชื่อเสียง  
ที่สุดในมณฑลเจียงฮั้วในตอนกลางวันถนน Wenhua เป็นถนนสำหรับการ  
คมนาคมเหมือนถนนอื่นๆทั่วไปและกลายเป็นถนนคนเดินในตอนกลางคืน  
ที่พัก

ที่พักร



## Tsun Huang Hotel



## Day 2 : อุทยานแห่งชาติอาลีซาน - นั่งรถไฟโบราณ – (รวมค่าตั๋วและค่ารถไฟ) - ร้านชาอุ๋หลง – เมืองไทจง

เช้า  
พาท่าน

รับประทานอาหารเช้า  
เดินทางไปยัง อุทยานแห่งชาติอาลีซาน (ALISHAN NATIONAL PARK)  
เป็นอุทยานแห่งชาติที่มีชื่อเสียงที่สุดของไต้หวัน อยู่ในเขตเมืองเจียอี้ อยู่สูงจากระดับน้ำทะเล 2,700 เมตร เป็นอุทยานที่มีความสวยงามมากและยังเป็นแหล่งผลิตชาคุณภาพสูงที่ขึ้นชื่อในระดับนานาชาติ



จากนั้น

นำท่านนั่ง รถไฟโบราณ ซึ่งทางรถไฟของอาลีซานถือได้ว่าเป็นทางรถไฟโบราณที่ติดอันดับ 1 ใน 3 ทางรถไฟโบราณที่ สวยที่สุดในโลก ให้ท่านได้ดื่มด่ำกับธรรมชาติของต้นสนสูงชัน ที่มีอายุกว่าพันปี ชมซากต้นไม้โบราณแปลกตาและต้นไม้นานาพันธุ์ ซึ่งเป็นอุทยานที่มีความสมบูรณ์อยู่มากตลอดสองข้างทาง (รวมค่าตั๋วและค่ารถไฟ)



เที่ยว  
นำท่าน

รับประทานอาหารเที่ยง

แวะ ชิมชาอู่หลง (Wolong Tea) ชาไต้หวันแท้ๆ ที่จะนิยมปลูกกันมากทางแถบ  
อารีซัน ด้วยสภาพอากาศบนพื้นที่สูงและอากาศที่เย็นตลอดปีงอกที่นี้ทำให้ชา  
ที่นี้มีรสชาติดีกลมกล่อม และพันธุ์ชาของที่นี่ยังเป็นพันธุ์ชาที่นำมาปลูกใน  
ประเทศไทยทางภาคเหนือของประเทศไทยอีกด้วย อีสระชิมชาและเลือกซื้อเป็น  
ของฝากตามอัธยาศัย



จากนั้น

นำท่านเดินทางสู่ เมืองโดจง ตั้งอยู่ในภาคตะวันตกของเกาะไต้หวัน เป็นเมืองใหญ่อันดับที่ 3 ของมณฑลไต้หวัน

เย็น

รับประทานอาหารเย็น

ที่พัก

โรงแรม Freshfields Hotel หรือเทียบเท่า แช่น้ำแร่ในห้องพักส่วนตัว



## Freshfields Hotel



# Day 3 : ล่องเรือทะเลสาบสุรียันจินตรา - วัดพระถังซัมจั๋ง - วัดเหวินหวู่ - ตึกไทเป 101 (ไม่รวมค่าขึ้นตึก) - COSMETICS SHOP – ร้านขนมพายสับปะรด – ตลาดปลา - ตลาดกลางคืนหนิงเซี่ย

เช้า

รับประทานอาหารเช้า



พาท่าน

ล่องเรือทะเลสาบสุรียันจินตรา (Sun Moon Lake) ทะเลสาบน้ำจืดที่ใหญ่ที่สุดในไต้หวัน ได้รับการขนานนามว่าเป็น “สวิสเซอร์แลนด์แห่งไต้หวัน” นอกจากทิวทัศน์ธรรมชาติที่สวยงามแล้ว บริเวณรอบๆ ทะเลสาบยังรายล้อมไปด้วยวัดวาอารามน้อยใหญ่ที่สวยงามอีกหลายแห่ง สถานที่แห่งนี้จึงนับเป็นแหล่งท่องเที่ยวสุดโรแมนติกยอดนิยมของนักท่องเที่ยวทั่วโลก (รวมค่าล่องเรือ)

จากนั้น

นำท่านเดินทางสู่ วัดพระถังซัมจั๋ง (Xuanguang Temple) นมัสการพระอัฐิของพระพุทธเจ้าที่อันเชิญมาจากชมพูทวีป เป็นอีกวัดหนึ่งที่ต้องมาเยือนหากได้มาที่ทะเลสาบสุรียันจินตรา วัดนี้มีรูปปั้นพระถังซัมจั๋งให้นมัสการ อีกทั้งมีวิวทะเลสาบที่สวยงาม และพิพิธภัณฑ์ที่จัดแสดงประวัติของพระถังซัมจั๋ง ภายในวัดมีบรรยากาศที่สวยงาม เงียบสงบ





จากนั้น

นำท่านเดินทางสู่ วัดเหวินหวู่ (Wenwu Temple) นิกท่งเกี่ยวข้องกับชาวไทยนิยม เรียกว่า วัดกวนอูตั้งอยู่ด้านเหนือของทะเลสาบสุริยันจันทรา เป็นวัดศักดิ์สิทธิ์ อีกแห่งหนึ่งของไต้หวัน

เที่ยง

รับประทานอาหารเที่ยง



นำท่าน

เดินทางไปถ่ายรูปกับ ตึกไทเป 101 (Taipei 101) ตึกระฟ้าที่สูงที่สุดในไต้หวัน และเคยเป็นตึกที่สูงที่สุดในโลกในปี ค.ศ. 2004 ความสูงจากพื้นดิน 509.2 เมตร มีทั้งหมด 101 ชั้น (ไม่รวมบัตร์ชั้นตึก)

จากนั้น  
พากัน

นำท่านเดินทางสู่ร้าน COSMETICS SHOP ที่มีสินค้าให้ท่านเลือกสรรมากมาย  
แะร้าน ร้านขนมพายสับประรด  
เป็นร้านซึ่งได้รับการรับรอง  
คุณภาพจากการท่องเที่ยวแห่ง  
ประเทศไต้หวัน ซิมพายสับประรด  
สามารถซื้อไปเป็นของฝากได้



จากนั้น  
เย็น

นำท่านเดินทางสู่ ตลาดปลา  
ไทเป (Taipei Fish Market) เป็นแหล่งรวมอาหารทะเลสดๆ ที่ใหญ่ที่สุดของไต้หวัน  
รับประทานอาหารเย็น

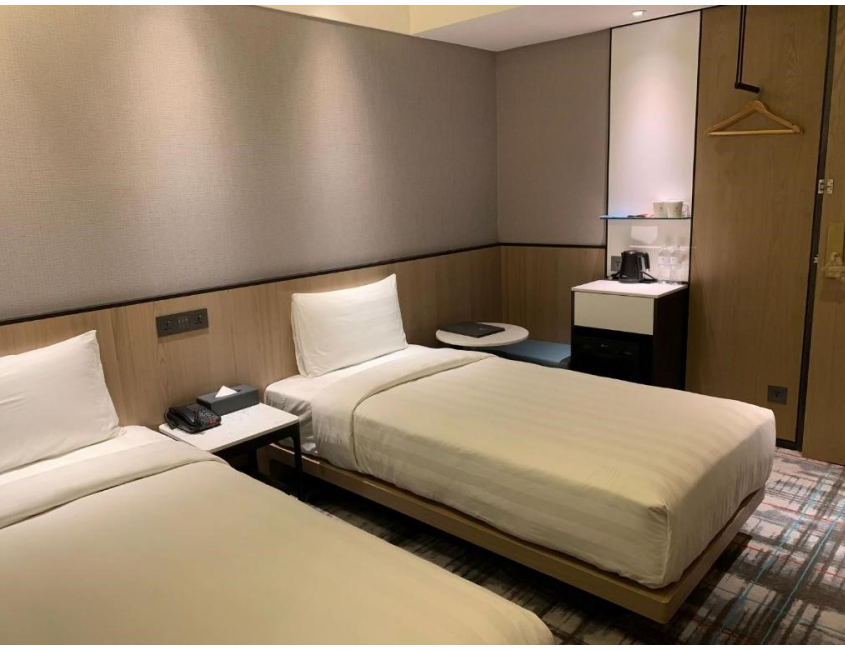


จากนั้น  
ที่พัก

นำท่านเดินทางไปยัง ตลาดกลางคืนหนิงเซี่ย(Ningxia Night Market )เป็น  
หนึ่งในตลาดไนท์ที่มีชื่อเสียงของไทเป ที่สร้างขึ้นมากกว่า 20 ปีแล้วเป็นแหล่งเดิน  
เล่นชมบรรยากาศ ซิมอาหารอร่อยสไตล์ Street Food ที่มีอยู่มากมาย  
โรงแรม Midtown Richardson Hotel หรือเทียบเท่า



# Midtown Richardson Hotel



# Day 4 : เมืองฮวาเหลียน - อุทยานแห่งชาติทาโรโกะ - ตลาดซีเหมินติง

เช้า

รับประทานอาหารเช้า



จากนั้น  
เที่ยง

นำท่านเดินทางสู่ เมืองฮวาเหลียน โดยรถไฟ (รวมค่ารถไฟไป-กลับ)  
รับประทานอาหารเช้า



พาท่าน เดินทางสู่ อุทยานแห่งชาติทาโรโกะ หรือ ไท่หฺงู่ก้อ ตั้งอยู่ในบริเวณรอยต่อของอำเภอ  
จากนั้น อีวเหลียน อำเภอโถง และอำเภอหนานโถว ในเขตภาคกลางด้านตะวันออกของเกาะไต้หวัน  
เย็น นำท่านเดินทางสู่ เมืองไทเป  
รับประทานอาหารเย็น



จากนั้น นำท่านเดินทางไปที่ท่านช้อปปิ้ง ชิเหมินตง หรือที่คนไทยเรียกว่า สยามสแควร์  
ที่พัก เมืองไทย มีทั้งแหล่งเสื้อผ้าแบรนด์เนม สไตลวียรุ่น กระเป๋า ของฝากคนที่ท่านรัก  
รับประทานอาหารค่ำ  
โรงแรม Midtown Richardson Hotel หรือเทียบเท่า

## Day 5 : ท่าเรือเจิ้นปิง - หมู่บ้านโบราณจิวเฟิ่น – อุทยานธรณีเย่หลิว (รวมค่าตั๋ว) - Gloria Outlets - สนามบินเถาหยวน

เช้า รับประทานอาหารเช้า  
จากนั้น นำท่านเดินทางสู่ ท่าเรือเจิ้นปิง สร้างขึ้นตั้งแต่ปี 1934 โดยคนญี่ปุ่น สมัยที่ญี่ปุ่น  
ยึดครองไต้หวัน เป็นท่าเรือที่ใหญ่ที่สุดในไต้หวันในขณะนั้น



จากนั้น

นำท่านเดินทางสู่ หมู่บ้านโบราณจีวเฟิ่น ถนนสายเก่าในจีวเฟิ่น (Jiufen Old Street) เป็นถนนท่องเที่ยวหลักอยู่ที่ย่านเมืองเก่าโดยสองข้างทางจะเต็มไปด้วยร้านค้าท้องถิ่น ในบรรยากาศบ้านเรือนและอาคารเก่าๆ เช่น โรงน้ำชา ร้านขายของที่ระลึก ร้านขายขนมและอาหารต่างๆ โดยเฉพาะขนมเฉพาะสูตรเมืองจีวเฟิ่น เช่น บัวลอยเผือก ลูกชิ้นปลาสูตรโบราณ และโรตีสายไหม โดยจะมีการประดับโคมไฟสีแดงอยู่ที่ด้านบนถนนที่เป็นทางลาดชันและชันบันไดด้วย





จากนั้น

นำท่านเดินทางสู่ อุทยานธรณีเหย์หลิว (Yehliu Geopark) มีลักษณะเป็นแหลมทอดยาวออกไปในทะเล ตั้งอยู่บนภูเขาต่ำๆ หากมองจากมุมบน จะมีลักษณะเหมือนเต้ายักษ์ที่ลอยอยู่ในทะเล อุทยานธรณีแห่งนี้เกิดจากการพุกร้อนของหิน การเคลื่อนตัวของเปลือกโลกและการเปลี่ยนแปลงของสภาพอากาศ ทำให้ภูมิศาสตร์เกิดการเปลี่ยนแปลงครั้งใหญ่ จนกลายเป็นอุทยานธรรมชาติที่สำคัญของไต้หวัน

พาท่าน

อุทยานเหย์หลิวแบ่งออกเป็น 3 ส่วน โดยส่วนแรกเป็นที่ตั้งของหินรูปทรงแปลกตา เช่น หินเศียรราชินี และหินรองเท้านางฟ้า ส่วนที่ 2 มีหินถั่วและหินหัวมังกร และในส่วนที่ 3 มีถ้ำที่เกิดจากการกัดเซาะของน้ำทะเลและหินรูปทรงต่างๆ ทำให้อุทยานธรณีแห่งนี้ เหมาะสำหรับการเรียนรู้ทางธรณีวิทยาเป็นอย่างมาก (รวมค่าตั๋ว) แวะช้อปปิ้งที่ Gloria Outlets อีสระให้ท่านได้เลือกสินค้าตามอัธยาศัย ได้เวลาอันสมควรนำท่านไปส่งยัง สนามบินเถาหยวน

# อัตราค่าบริการ (ราคาเริ่มต้น)

ช่วงเวลาเดินทาง : มิถุนายน - ธันวาคม 2566

ที่พัก	จำนวน ผู้เดินทาง	อัตราค่าบริการเริ่มต้น ท่านละ (บาท) พักห้องละ 2 - 3 ท่าน
คืบที่ 1 Tsun Huang Hotel คืบที่ 2 Freshfields Hotel คืบที่ 3 Midtown Richardson Hotel คืบที่ 4 Midtown Richardson Hotel หรือระดับเทียบเท่า	2 - 5 ท่าน	58,600
	6 - 8 ท่าน	30,300
	9 - 14 ท่าน	26,700
	15 - 19 ท่าน	22,200
	20 ท่าน	20,400
	พักเดี่ยว	
	ชำระเพิ่ม/ท่าน (บาท)	7,500

\*หมายเหตุ ราคาอาจมีการเปลี่ยนแปลงได้ตามอัตราแลกเปลี่ยน\*

หากเดินทางตรงกับวันเสาร์, วันหยุดนักขัตฤกษ์ใต้หวันหรือวันหยุดยาวต้องชำระเพิ่มท่านละ 1,500.- บาท

กรุณาสอบถามอีกครั้งก่อนทำการจอง



## อัตราค่าบริการรวม

- ✓ ที่พักรวมที่ระบุในโปรแกรม 4 คืน
- ✓ อาหารตามที่ระบุในโปรแกรม
- ✓ รถปรับอากาศ
- ✓ โทคัท้องถิ่น (สามารถพูดภาษาไทย หรือ ภาษาอังกฤษได้)
- ✓ บัตรเข้าชมสถานที่ต่าง ๆ ตามที่ระบุในโปรแกรม
- ✓ รวมประกันอุบัติเหตุ วงเงินท่านละ 1,000,000 บาท ค่ารักษาพยาบาล 500,000 หาก ต้องการซื้อประกันสุขภาพเพิ่ม กรุณาติดต่อเซลล์ผู้ดูแล

## อัตราค่าบริการไม่รวม

- ✗ ตัวเครื่องบินขาไปและกลับ
- ✗ ค่าทิปโถกัท้องถิ่น และคนขับรถ : ชำระที่สนามบินท่านละ 1,000 บาท
- ✗ ค่าใช้จ่ายต่าง ๆ ที่ไม่ได้ระบุในโปรแกรม และค่าใช้จ่ายส่วนตัว
- ✗ ค่าใช้จ่ายในการตรวจ ATK หรือ RT-PCR หากออกประเทศ
- ✗ ค่าใช้จ่าย Test & Go หากกลับเข้าประเทศ

# ประกันภัยเดินทางต่างประเทศ

## OUTBOUND TRAVEL INSURANCE

Worldwide Schengen / ASIA / AEC (Individual & Group)



คุ้มครองเมื่อตรวจพบเชื้อ COVID-19

คุ้มครองการบอกเลิกการเดินทางกรณีตรวจพบเชื้อ  
Covid-19 ก่อนเดินทาง สูงสุด 50,000 บาท

คุ้มครอง

กระเป๋าเดินทางล่าช้า

ชดเชยรายวัน

กรณีนอนโรงพยาบาล

**FWD**  
insurance

 **SUREKRUB**

ติดต่อ  Line ID : @unithaitrip  Ins : 02-234-5936

# หากสนใจจองกรุณาติดต่อ

- สอบถามผ่าน Line กด -> <https://lin.ee/5nDHU06>
- จองทัวร์ผ่าน FB inbox ก็ได้เช่นกัน -> <http://m.me/unithaitrip>
- หรือโทร 02-234-5936

		แบ่งเป็นฝ่ายๆ ดังนี้	
<b>การบริการทั้งหมดของเรา</b>			
 <b>Unithai-Care</b> - ร้องเรียนการให้บริการ - บริการไม่สุภาพ (ดี-ชม)	 Line ID : @unithaicare  02-234-5936 ต่อ 8	QR - ADD LINE 	
 <b>Unithai Big Group</b> - จัดกรุ๊ปเหมา , Private Group - คู่งาน , สัมมนา , VIP Group	 Line ID : @unithaibiggroup  02-234-5936 ต่อ 228	QR - ADD LINE 	
 <b>Unithaiplus+ Team</b> - รวมทัวร์..คัดคุณภาพ - เน้นยุโรป ไม่เน้นโปรไฟโหม้	 Line ID : @unithaiplusteam  02-234-5936	QR - ADD LINE 	
 <b>Unithai เชียงใหม่</b> - รวมทัวร์..บินตรงจาก “เชียงใหม่” - มีสาขาที่ “เชียงใหม่”	 Line ID : @unithainorth  088-055-5581 088-055-5582	QR - ADD LINE 	
 <b>โคตรโปรตั๋ว Unithai</b> - ตัวเครื่องบิน ลด 20-60% - ผ่อนได้ 3-10 เดือน	 Line ID : @proticket  02-234-5936 ต่อ 3	QR - ADD LINE 	
 <b>Unithai Visa</b> - รับทำ Visa ทั่วโลก - ไม่ซื้อทัวร์กับเรา ก็ทำได้	 Line ID : @unithaivisa  02-234-5936 ต่อ 4	QR - ADD LINE 	