



UNITHAI TRIP CO.LTD  
UNITHAI TRAVEL CO.LTD

33/47 Wall Street Tower 11 Floor,  
Surawongse Road, Suriyawongse,  
Bangrak, Bangkok 10500  
ใบอนุญาตเลขที่ 11/02206

QR-ADD LINE



☎ 02-234-5936

| LINE ID: @unithaitrip (อย่าลืมเติม @ นะคะ)

| 🌐 www.unithaitrip.com

**รหัสโปรแกรม : 24482** (กรุณาแจ้งรหัสโปรแกรมทุกครั้งี่สอบถาม)

# SPEEDY RACE 2 SINGAPORE

ทัวร์สิงคโปร์ ชมการแข่งขัน FORMULA ONE 3 วัน (VZ)



**Greenday**



**Black-Eyed-Peas**



**Westlife**



**ชมฟรี!** คอนเสิร์ตศิลปินระดับโลก  
**รวมค่าบัตร 3 DAYS BAY  
GRAND STAND** แล้ว

เปิดรูปใหม่

**ThaiVietjetAir**



เดินทาง

**1-3 ตุลาคม 2565**

**ราคา 25,999**

ราคา

#พักโรงแรม **4\* BOSS HOTEL**  
ใกล้ MRT : **LAVENDER 100 เมตร**  
#ชิม **BOON TONG KEE  
SONG FA BUK KUT TEH**

เดินทางโดยสายการบิน ThaiVietjet Air (VZ)



- 🍷 รวมบัตรเข้าชม **Singapore Grand Prix (F1) แบบจุใจ 3 วัน BAY Grandstand**
- 🍷 ชมคอนเสิร์ต WESLIFE , GREENDAY , BLACK EYED PEAS
- 🍷 พักโรงแรม 4\* ใกล้ MRT เพื่อความสะดวกในการท่องเที่ยว
- 🍷 ชมเมืองสิงคโปร์ และ ถ่ายรูปคู่เมอร์ไลออน สัญลักษณ์ของประเทศ
- 🍷 ไหว้พระเขี้ยวแก้ว (Buddha Tooth Relic Temple) ที่ไชน่าทาวน์
- 🍷 เข้าชม **GARDEN BY THE BAY** สวนแห่งเทคโนโลยีที่ใหญ่ที่สุดบนเกาะสิงคโปร์
- 🍷 สัมผัส **น้ำพุแห่งความมั่งคั่ง** จะพบโชคคิและ ร่ำรวยตลอดปี
- 🍷 ซ้อปิ้งสินค้า BRAND NAME ที่มีรำน่าเบย์แซนด์
- 🍷 สัมผัส **น้ำพุแห่งความมั่งคั่ง** จะพบโชคคิและ ร่ำรวยตลอดปี
- 🍷 ชม **THE JEWEL CHANGI** ที่สุดแห่งการผสมผสานระหว่างธรรมชาติและสถาปัตยกรรม
- 🍷 **รวม** น้ำดื่มบริการทุกวันวันละ 1 ขวด

วันแรก      กรุงเทพฯ-สิงคโปร์-เมอร์ไลออน-China Town-การ์เด้น บาย เดอะเบย์-Fountain of wealth-Marina Bay Sand-Singapore Grand Prix (F1) (L/D)

03.30 น.      คณะพร้อมกันที่สนามบินสุวรรณภูมิ ประตู 4 อาคารผู้โดยสารขาออก สายการบิน THAI VIETJET AIR (VZ) โดยมีเจ้าหน้าที่ของบริษัทคอยต้อนรับและอำนวยความสะดวกในการใช้เอกสารและสัมภาระ

**เอกสารวัคซีนสำหรับเข้า SINGAPORE / MALAYSIA**

1. วัคซีนพาสปอร์ตเล่มเหลือง

2. INTERNATIONAL >> แนะนำ CERTIFICATE

3. DIGITAL HEALTH CERTIFICATE และ: DIGITAL HEALTH PASS (ใช้คู่กัน)

“เลือกใช้” 1 จาก 3 ข้อนั้นครับ

Superb HOLIDAYZ

06.30 น.      เดินทางสู่ สิงคโปร์ โดยสายการบิน THAI VIETJET AIR (VZ) เที่ยวบินที่ VZ628



09.55 น.      เดินทางถึง สนามบินชางเกี ประเทศสิงคโปร์ ผ่านพิธีการตรวจคนเข้าเมือง จากนั้นนำท่านเดินทางเข้าสู่ตัวเมืองสิงคโปร์ที่มีการจัดผังเมืองอย่างเป็นระเบียบเรียบร้อยและสะอาดสะอ้านจนหลายๆ ท่านต้องทึ่ง (เวลาท่องเที่ยวเร็วกว่าประเทศไทย 1 ชั่วโมง) จากนั้นนำท่าน ชมเมืองสิงคโปร์และรับฟังบรรยายประวัติศาสตร์จากไกด์ท้องถิ่น ซึ่งล้อมรอบด้วย **ท่าเทียบรัฐบาล ศาลฎีกาและศาลว่าการเมือง ผ่านชม อาคารรัฐสภาเก่า “Old Parliament House”** ซึ่ง

ในอดีตเป็นที่ตั้งของรัฐสภาของสิงคโปร์ ปัจจุบันเป็นจุดรวมของศิลปะ ดนตรี การเต้นรำ การแสดงตลก ผ่านชม **“Elephant Statue”** รูปปั้นช้างสำริดเป็นของขวัญจากพระเจ้าจูลจอมเกล้า ร.5 ของไทย ซึ่งได้มอบให้ในปี 1871 เพื่อสร้างความสัมพันธ์ไมตรีกับประเทศสิงคโปร์เมื่อครั้งที่พระองค์เสด็จมาเยือนสิงคโปร์ในครั้งแรก นำท่าน **ถ่ายรูปลูก๊ับ เมอร์ไลออน** สัญลักษณ์ของประเทศสิงคโปร์ โดยรูปปั้นครึ่งสิงโตครึ่งปลาที่หันหน้าออกทางอ่าวมาริน่า มีทัศนียภาพที่สวยงาม โดยมีฉากด้านหลังเป็น **“โรงละครเอสเพลนาท”** ซึ่งโดดเด่นด้วยสถาปัตยกรรมคล้ายหนามทุเรียน ชม **ถนนอลิซาเบธวอล์ค** ซึ่งเป็นจุดชมวิวริมแม่น้ำสิงคโปร์

เที่ยง ☉ รับประทานอาหารเที่ยง ณ ภัตตาคาร **BOON TONG KEE** ข้าวมันไก่ชื่อดัง ระดับ 5 ดาว

นำท่านสู่ **China Town** นำท่าน ชม **วัดพระเขี้ยวแก้ว (Buddha Tooth Relic Temple)** สร้างขึ้นเพื่อเป็นที่ประดิษฐานพระเขี้ยวแก้ว ของพระพุทธเจ้า วัดพระพุทธรศาสนาแห่งนี้สร้าง สถาปัตยกรรม สมัยราชวงศ์ถัง วางศิลาฤกษ์ เมื่อวันที่ 1 มีนาคม 2005 ค่าใช้จ่ายในการก่อสร้างทั้งหมดราว 62 ล้านเหรียญสิงคโปร์ (ประมาณ 1500 ล้านบาท) ชั้นล่างเป็นห้องโถงใหญ่ใช้ประกอบศาสนพิธี ชั้น 2-3 เป็นพิพิธภัณฑ์ และห้องหนังสือ ชั้น 4 เป็นที่ประดิษฐานพระเขี้ยวแก้ว (ห้ามถ่ายภาพ) ให้ท่านได้สักการะองค์เจ้าแม่กวนอิม และใกล้กันก็เป็นวัดเทกซึ่งมีศิลปกรรม การตกแต่งที่สวยงาม



จากนั้นเข้าชม **GARDEN BY THE BAY** อีสระให้ท่านได้ชมการจัดสวนที่ใหญ่ที่สุดบนเกาะสิงคโปร์ ขึ้นชมกับต้นไม้บานาพันธุ์ และ เป็นศูนย์กลางการพัฒนาอย่างต่อเนื่องแห่งชาติของ Marina Bay บริหารโดยคณะกรรมการอุทยานแห่งชาติสิงคโปร์ นอกจากนี้ยังมีทางเดินลอยฟ้าเชื่อมต่อกับ **Super tree** คู่ที่มีความสูงเข้าด้วยกัน มีไว้สำหรับให้ผู้ที่มาเยือนสามารถมองเห็น สวนจากมุมสูงขึ้น 50 เมตร บนยอดของ Super tree สามารถเห็นทัศนียภาพอันงดงามของอ่าวและสวนโดยรอบ โดยรอบ **(ไม่รวมค่าบัตร SUPERTREE 8 SGD)**





**OPTIONAL TOUR**

หากต้องการชม 2 โดมเพิ่ม 28 SGD หรือ 700 บาท/ท่าน \*\* โปรดแจ้งก่อนเดินทาง \*\*

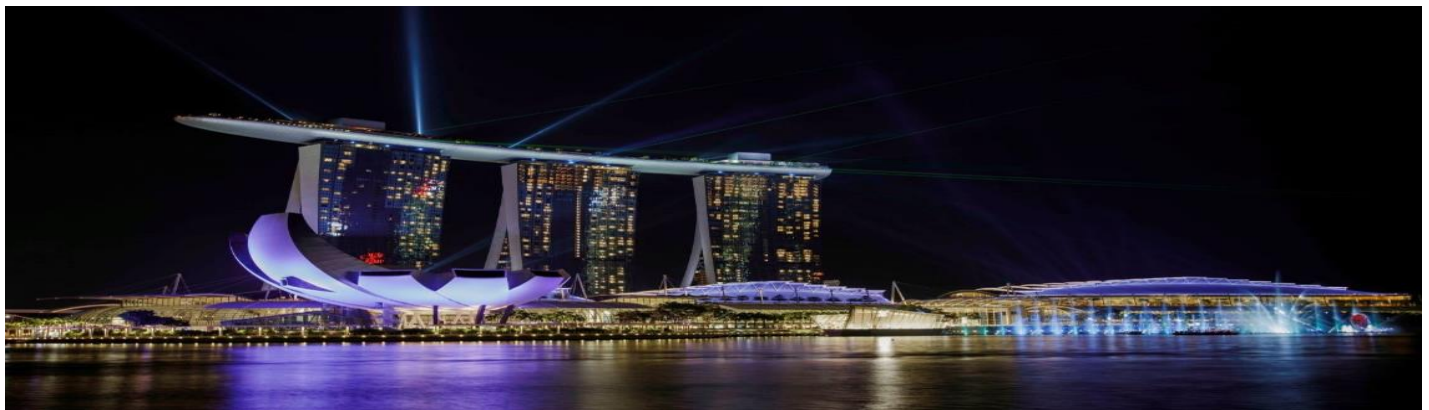
FLOWERS DOME	CLOUD FOREST
<p>Flower Dome จะเป็นที่จัดแสดงพรรณไม้จากเขตร้อนชื้นแถบเมดิเตอร์เรเนียน มีต้นไม้ดัดยึกซ์และปาล์มขวดมากมายให้เราได้ถ่ายรูป รวมถึงมีสวนจิ๋วน่ารักๆ ให้เราดูอีกด้วย เหมาะแก่การไปนั่งอ่านหนังสือ นั่งเล่นชิลๆ เพราะในเรือนกระจกจะติดแอร์ให้อากาศเย็นสบาย และมีกลิ่นหอมๆ ของดอกไม้และต้นไม้ฟุ้งกระจายไปทั่วโดม</p>	<p>Cloud Forest จะมีน้ำตกจำลองขนาดใหญ่ พร้อมด้วยพันธุ์พืชและพันธุ์ไม้ในเขตร้อนชื้นมากมาย ในโดมจะออกแบบเป็นทางเดิน โดยเราจะเดินขึ้นลิฟต์ไปชั้นบนสุดแล้วเดินไล่ลงมาจนถึงชั้นล่างที่เป็นป่าหมอกสวยงามมาก</p>

นำท่านชม **น้ำพุแห่งความมั่งคั่ง Fountain of wealth** แห่งเมืองสิงคโปร์ตั้งอยู่ท่ามกลางหมู่ตึกชันทেকซ์ซี ซีเทคมาจากคำในภาษาจีนแปลว่าความสำเร็จขึ้นใหม่ หมู่ตึกชันทেকซ์ซี สร้างขึ้นโดยนักธุรกิจชาวฮ่องกง ซึ่งนับเป็นโครงการพาณิชย์ขนาดใหญ่ที่สุดของเมือง โดยคนสิงคโปร์เชื่อว่าถ้าได้เดินรอบลานน้ำพุ และได้สัมผัสน้ำจะพบโชคดีและร่ำรวยตลอดปี



จากนั้นเดินทางเข้าเยี่ยมชมมารีน่าเบย์แซนด์ **Marina Bay Sand**

โรงแรมหรูระดับ 6 ดาว โดยพื้นที่ด้านในประกอบไปด้วยโรงแรม ห้างสรรพสินค้า จุดชมวิว พิพิธภัณฑ์ คาสิโน และโรงภาพยนตร์ รวมถึงส่วนของแซนด์สกายพาร์ค ที่เป็นสระว่ายน้ำและจุดชมวิวยบนอาคารมารีน่าเบย์แซนด์ (ไม่รวมค่าขึ้นชมจุดชมวิว SAND SKY PARK 57 ราคา 30 SGD)



ค่า **☉** บริการอาหารค่ำ ณ ภัตตาคาร **SONG FA BUK KUT TEH** กระจุกหมุดัมยาจีนแสนอร่อย อาหารท้องถิ่นร้านนี้เริ่มต้นตำนานความอร่อยในปี 1966 ก่อตั้งโดย Mr. Yeo Eng Song จนถึงทุกวันนี้ ก็ 50 กว่าปี

นำท่านเข้าชมงาน **FORMULA 1 / SINGAPORE GRAND PRIX 2022**

**ZONE** ที่นั่ง <https://singaporegp.sg/en/event-info/circuit-park-map>

BAY GRANDSTAND สีแดงๆ ตรงกลางครับ





ชมคอนเสิร์ต หนึ่งในบอยแบนด์ที่ประสบความสำเร็จมากที่สุดตลอดกาล **Westlife** ประกอบด้วยนักร้อง Shane Filan, Mark Feehily, Kian Egan และ Nick Byrne นับตั้งแต่ก่อตั้งกลุ่มไอร์ชในปี 2541 ซึ่งเก็ล 14 เพลงและสตูดิโออัลบั้ม 8 จาก 12 อัลบั้มได้ขึ้นสู่อันดับ 1 ในชาร์ตอังกฤษ ถือเป็นชาร์ตที่มีผลงานเพลงฮิตมากมาย ได้แก่ Swear It Again, Flying Without Wings, If I Let You Go และ My Love ได้รับรางวัลมากมาย รวมถึง World Music Award หนึ่งรางวัล, Brit Awards สองรางวัล, MTV Awards สี่รางวัล และ Record of the 4 รายการ รางวัลประจำปี. จนถึงปัจจุบัน วงบอยแบนด์มียอดขายรวมกว่า 24 ล้านในสหราชอาณาจักร สามารถชม **'The Wild Dreams Tour'** ของ **Westlife** ได้ที่ **Padang Stage** ในโซน 4 ในวันเสาร์ที่ 1 ตุลาคม



**โรงแรมที่พัก BOSS HOTEL** ระดับ 4 ดาว ใกล้กับ MRT : LAVENDER  
หรือเทียบเท่า V-HOTEL LAVENDER, GRAND CENTRAL





วันที่สอง Free & Easy (อิสระไม่มีรถและโต๊ะบริการ)

(B/-/-)

เช้า ๑๐| รับประทานอาหารเช้า ณ ห้องอาหารของโรงแรม

\*\*\*\*อิสระให้ท่านได้ท่องเที่ยวหรือพักผ่อนตามอัธยาศัย \*\*\*\*

\*\*\* บัตร F1 BAYGRAND STAND เข้าชมงานได้ทุกวัน ท่านสามารถเข้าร่วมงานได้ตามเวลาที่ท่านต้องการ \*\*\*

งานเริ่มประมาณ 17.00 น.



**คอนเสิร์ต Green Day** วงดนตรีพังค์ชาวอเมริกันในตำนาน เตรียมเย้าเวทียาตั้งในโซน 4 ในวันอาทิตย์ที่ 2 ตุลาคม Green Day ประกอบด้วยนักร้อง Billie Joe Armstrong, เบส Mike Dirnt และมือกลอง Tré Cool, Green Day เป็นหนึ่งในวงดนตรีที่ขายดีที่สุดในโลกตลอดกาล ด้วยยอดขายมากกว่า 70 ล้านแผ่นทั่วโลกและกว่า 10 พันล้านสตรีมรวมถึงอัลบั้ม Dookie ของพวกเขา ผู้เข้ารับตำแหน่ง Rock and Roll Hall of Fame ที่ได้รับรางวัลแกรมมี่ 5 สมัย ได้รับการยกย่องอย่างกว้างขวางในกระแสหลักในฟังกีร็อก ส่งผลให้ซิงเกิ้ลฮิตอันดับหนึ่ง รวมถึง American Idiot, Good Riddance (Time of Your Life)





วันที่สาม สนามบิน – JEWEL - กรุงเทพฯ

(B)

เช้า ๑๐ | รับประทานอาหารเช้า ณ ห้องอาหารของโรงแรม

ได้เวลาสมควรเดินทางสู่สนามบินชางเกี **พิเศษ !! ท่านสามารถชม THE JEWEL CHANGI**

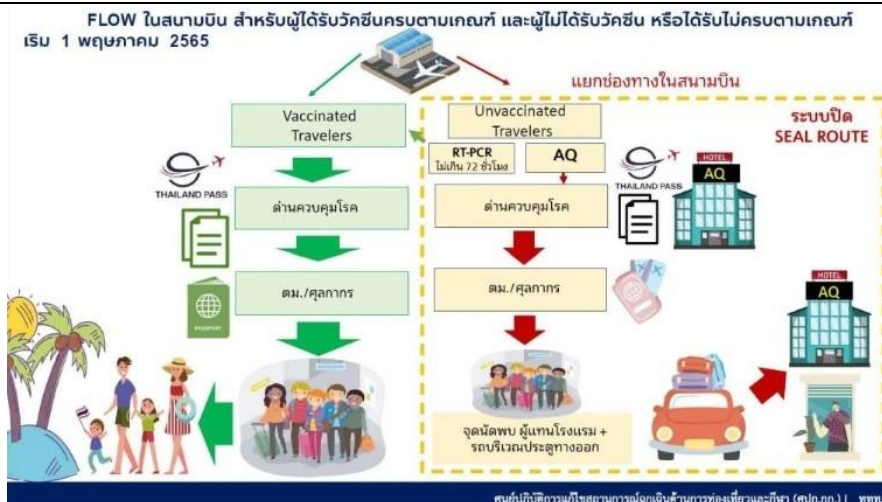
ตั้งอยู่ใจกลางท่าอากาศยานชางเกี เกิดจากความร่วมมือของ Changi Airport Group และ CapitalLand Mall Asia โดยวางคอนเซ็ปต์ให้ที่นี่เป็นทั้งศูนย์กลางแห่งการบิน การช้อปปิ้ง และการพักผ่อนอย่างแท้จริง ซึ่งโดดเด่นด้วยงานสถาปัตยกรรมล้ำสมัยในแบบสถาปัตยกรรมสัญลักษณ์ (Architecturally Iconic) โดยได้กลุ่มผู้เชี่ยวชาญทางด้านการออกแบบชื่อดังอย่าง Safdie Architects (ออกแบบ Marina Bay Sands), Benoy และ RSP (ออกแบบ ION Orchard) มาเป็นที่ปรึกษาในการออกแบบเทอร์มินอลแห่งนี้ THE JEWEL ถูกออกแบบมาให้เป็นโดมกระจกขนาดใหญ่ มีพื้นที่ทั้งหมดราว ๆ 134,000 ตารางเมตร แบ่งเป็นชั้นเหนือพื้นดิน 5 ชั้น และชั้นใต้ดิน 5 ชั้น สามารถเชื่อมต่อไปยังเทอร์มินอล 1-3 ได้ โดยจุดกึ่งกลางสุดของอาคารจะอสังการด้วยน้ำตกยักษ์ (Rain Vortex) สูงราว ๆ 40 เมตร จะมีน้ำไหลพุ่งพูลงมาจากเพดาน สู่แอ่งน้ำวนขนาดใหญ่ด้านล่าง



11.00 น. ออกเดินทางสู่สนามบินสุวรรณภูมิ โดยสายการบิน THAI VIETJET AIR (VZ) เที่ยวบินที่ VZ629

12.20 น. เดินทางกลับถึงสนามบินสุวรรณภูมิโดยสวัสดิภาพ พร้อมความประทับใจ

**เมื่อเดินทางถึงไทย**



**หมายเหตุ** โปรแกรมการเดินทางอาจเปลี่ยนแปลงตามความเหมาะสม บริษัทฯ ขอสงวนสิทธิ์ในการปรับเปลี่ยนราคา หากมีการปรับขึ้นของราคาน้ำมันของสายบินหรือการเปลี่ยนแปลงกฎการเข้าประเทศที่มีค่าใช้จ่ายเพิ่มเติม

**\*\*สำคัญมาก \*\***

- ❖ กรณีผู้เดินทางเคยติดโควิด และรักษาหายแล้ว ต้องแจ้งข้อมูลให้ทัวร์ทราบก่อนลงทะเบียน
- ❖ หากเคยเข้าสิงคโปร์ด้วยชื่อเก่าหรือเคยถูกปฏิเสธการเดินทางเข้าสิงคโปร์ ต้องแจ้งให้ทราบก่อนลงทะเบียน

อัตราค่าบริการห้องพักละ 2 ท่าน					
** สำหรับหนังสือเดินทางต่างชาติเก็บเพิ่ม 1,000 บาท **					
วันที่เดินทาง	ผู้ใหญ่	เด็กพักรวม กับผู้ใหญ่ มีเตียง	เด็กพักรวม กับผู้ใหญ่ ไม่มีเตียง	การกอายุต่ำกว่า 2 ปี	พักเดี่ยว
วันที่ 01 - 03 ตุลาคม 2565	25,999. -	24,999	23,999.-	3,900. -	5,900. -

### เงื่อนไขการจอง มัดจำท่านละ 10,000 บาท

\*\*\* เมื่อชำระค่ามัดจำแล้วถือว่ารับทราบเงื่อนไขการจองทัวร์ทุกประการ \*\*\*

พร้อมส่งสำเนาหน้าพาสปอร์ตให้เจ้าหน้าที่ของทัวร์ / ส่วนที่เหลือจ่ายก่อนเดินทาง 30 วัน

\*\*\* กรุณาตรวจสอบพาสปอร์ต ต้องมีอายุใช้งานเหลือไม่น้อยกว่า 6 เดือน นับจากวันเดินทาง\*\*\*

รายละเอียดเพิ่มเติมสำหรับเด็กในการเข้าสิงคโปร์

- เด็กอายุ 12 ปี และต่ำกว่า ที่ไม่ได้รับการฉีดวัคซีนโควิด จะได้รับอนุญาตให้เดินทางเข้าสู่สิงคโปร์ เมื่อเดินทางมาพร้อมกับผู้ปกครองที่ได้รับการฉีดวัคซีนโควิดแล้วเท่านั้นโดยเด็กไม่ต้องกักตัวและไม่ต้องลงทะเบียนเดินทางเข้าเหมือนผู้ใหญ่
- เด็กต่ำกว่า 2 ปี ไม่ต้องตรวจหาเชื้อโควิดก่อนเดินทางออกจากประเทศไทย และไม่ต้องตรวจเมื่อเดินทางถึงสนามบินชางเกี

เอกสารที่ใช้ในการเดินทาง

- ❖ หนังสือเดินทางที่มีวันกำหนดอายุใช้งานเหลือไม่น้อยกว่า 6 เดือน นับจากวันที่จะออกเดินทางต้องมีหน้าว่างอย่างน้อย 2 หน้า

อัตราโดยรวม

❖ **รวมสัมภาระ-โหลดใต้ท้องเครื่อง 20 กก. + สัมภาระถือขึ้นเครื่อง 7 กก.**

- ❖ ค่ารถโค้ชปรับอากาศบริการตลอดการเดินทางตามรายการทัวร์
- ❖ ตัวเครื่องบินและภาษีน้ำมันตามรายการ ชั้นประหยัด ไป/กลับตามกำหนดการของคณะทัวร์
- ❖ ค่าอาหาร และเครื่องดื่มที่ระบุไว้ในรายการ
- ❖ ค่าที่พัก 2 คืนพักรวมละ 2-3 ท่าน
- ❖ ค่าบัตรเข้าชมสถานที่ท่องเที่ยวต่าง ๆ ตามรายการที่ได้ระบุไว้
- ❖ ค่าประกันอุบัติเหตุในการเดินทาง 1,000,000 บาท (ขึ้นอยู่กับเงื่อนไขของกรมธรรม์เฉพาะเหตุการณ์ที่เกิดขึ้นระหว่างวันเดินทางเท่านั้นโดยจะต้องใช้ใบรับรองแพทย์และใบเสร็จรับเงินในการเบิก)

อัตราไม่รวม

❖ **ค่าทิปไกด์+ค่าทิปคนขับรถ 2วัน ท่านละ 600 บาท**

**เก็บที่สนามบินสุวรรณภูมิ ณ วันเดินทาง (ไม่รวมค่าทิปหัวหน้าทัวร์ตามความพึงพอใจ)**

- ❖ ค่าทำหนังสือเดินทางไทย และค่าธรรมเนียมสำหรับผู้ถือพาสปอร์ตต่างชาติ รวมถึง VACCINE PASSPORT
- ❖ ค่าอาหาร และเครื่องดื่มที่ไม่ได้ระบุไว้ในรายการ
- ❖ ค่าใช้จ่ายอื่นๆ ที่มีระบุไว้ในรายการ เช่น ค่าซักรีด ไทโรศัพท์ ค่ามินิบาร์ ฯลฯ
- ❖ ภาษีมูลค่าเพิ่ม 7% และภาษีหัก ณ ที่จ่าย 3%
- ❖



## วัคซีนที่ประเทศสิงคโปร์อนุญาตให้เข้าประเทศ

### (a) Vaccination Requirement

#### Vaccinations Accepted by Singapore

Travellers are considered fully vaccinated if they meet the following conditions at least 2 weeks before arrival in Singapore:

- Received the full regimen of WHO EUL Vaccines (below), from a specific manufacturer, and
- Met the minimum dose interval period.

Manufacturer	Name of Vaccine	Dose(s) Required	Minimum Interval between Doses
Pfizer/BioNTech	BNT162b2/COMIRNATY Tozinameran (INN)	2	17 days
Moderna	mRNA-1273	2	24 days
Astrazeneca	AZD1222-Vaxzeveria (ChAdOx1_nCoV-19)	2	24 days
Serum Institute of India	Covishield (ChAdOx1_nCoV-19)	2	
Janssen	Ad26.COV2.S	1	NA
Sinopharm	SARS-COV-2 Vaccine (VeroCell), Inactivated (InCoV)	2	14 days
Sinovac	COVID-19 Vaccine (Vero Cell), Inactivated/Coronavac™	2	14 days
Covaxin	Bharat Biotech BBV152 COVAXIN®	2	24 days
Any WHO EUL vaccine (mixed):		2	17 days
<ul style="list-style-type: none"> <li>• BNT162b2/COMIRNATY Tozinameran (INN)</li> <li>• mRNA-1273</li> <li>• AZD1222-Vaxzeveria (ChAdOx1_nCoV-19)</li> <li>• Covishield (ChAdOx1_nCoV-19)</li> <li>• Ad26.COV2.S</li> <li>• SARS-COV-2 Vaccine (VeroCell), Inactivated (InCoV)</li> <li>• COVID-19 Vaccine (Vero Cell), Inactivated/Coronavac™</li> <li>• Bharat Biotech BBV152 COVAXIN®</li> </ul>			

If you do not meet any of the above requirements, you are not considered fully vaccinated with WHO EUL vaccines

## เงื่อนไขการจองทัวร์

หากไม่ได้รับบริการทานอาหาร หรือค่าตัวเจ้าชมใดๆ ในกรณีจอยทัวร์ไม่สามารถคืนเงินได้ เนื่องจากค่าบริการที่สิงคโปร์เป็นแบบเหมาจ่าย

1. เนื่องจากตัวเครื่องบินต้องเดินทางตามวันที่ ที่ระบุบนหน้าตั๋วเท่านั้น จึงไม่สามารถยกเลิก หรือเปลี่ยนแปลงการเดินทางใด ๆ ทั้งสิ้น ถ้ากรณียกเลิก หรือเปลี่ยนแปลงการเดินทาง ทางบริษัทฯ ขอสงวนสิทธิ์ในการคืนเงินทั้งหมดหรือบางส่วนให้กับท่าน
2. กรณีที่กองตรวจคนเข้าเมืองกึ่งที่กรุงเทพฯ และในต่างประเทศปฏิเสธมิให้เดินทางออกหรือเข้าประเทศที่บริษัทระบุในรายการเดินทาง บริษัทฯ ขอสงวนสิทธิ์ไม่คืนค่าบริการไม่ว่ากรณีใด ๆ
3. ทางบริษัทฯ จะไม่รับผิดชอบใดๆ ทั้งสิ้น หากท่านใช้บริการของทางบริษัทฯ ไม่ครบ อาทิ ไม่เที่ยวบางรายการ, ไม่ทานอาหารบางมื้อ เพราะค่าใช้จ่ายทุกอย่าง ทางบริษัทฯ ได้ชำระค่าใช้จ่ายให้ตัวแทนต่างประเทศแบบเหมาจ่าย
4. ค่าทัวร์เป็นแบบเหมาจ่ายกับบริษัททัวร์ในต่างประเทศ ไม่สามารถคืนเงินค่าทัวร์ในทุกกรณี
5. ทางบริษัทฯ จะไม่รับผิดชอบใดๆ ทั้งสิ้น หากเกิดสิ่งของสูญหายจากการโจรกรรม และ/หรือ เกิดอุบัติเหตุที่เกิดจากความประมาทของตัวนักท่องเที่ยวเอง
6. เมื่อท่านตกลงชำระเงินไม่ว่าทั้งหมดหรือบางส่วนกับทางบริษัทฯ ทางบริษัทฯ จะถือว่าท่านได้ยอมรับในเงื่อนไขข้อตกลงต่างๆ ที่ได้รับไว้แล้วทั้งหมด

## หมายเหตุ

- ❖ หากคณะเดินทางไม่ถึง 10 ท่านคืนเงินเต็มจำนวน
- ❖ หากมีเหตุสุดวิสัยอันเกิดจากประกาศสถานการณ์โควิดทำให้เดินทางไม่ได้ อ้างอิงตาม พ.ร.บ. ธุรกิจนำเที่ยว หักค่าใช้จ่ายที่เกิดขึ้นจริง โดยมีใบเสร็จยืนยันกับลูกค้า
- ❖ เรื่องห้องพักช่วงเทศกาล ห้องพักที่ลูกค้าระบุตอนจองทัวร์ ทางบริษัทฯ จะ Request ให้ทางโรงแรมตามขั้นตอน ในบางครั้งโรงแรมอาจเปลี่ยนชนิดห้องพักของลูกค้า ณ วันเข้าพัก แต่ทางบริษัทยืนยันว่าจะเพียงพอต่อจำนวนลูกค้า เช่น Request สำหรับเตียง Double Bed หากห้องไม่พอ อาจจะเป็นห้อง TWN ยับเตียงให้ชิดกัน Request สำหรับเตียง Triple Bed หากห้องไม่พอ จะจัดให้เป็น 2ห้อง โดยไม่เก็บเงินเพิ่ม ตามเงื่อนไขของโรงแรมที่จอง
- ❖ บริษัทฯ ขอสงวนสิทธิ์ที่จะเปลี่ยนแปลงรายละเอียดบางประการในทัวร์นี้ เมื่อเกิดเหตุจำเป็นสุดวิสัยจนไม่อาจแก้ไขได้และจะไม่รับผิดชอบต่อใดๆ ในกรณีที่สูญหาย สูญเสียหรือได้รับบาดเจ็บที่นอกเหนือความรับผิดชอบของหัวหน้าทัวร์และเหตุสุดวิสัยบางประการ เช่น การนัดหยุดงาน ภัยธรรมชาติ การจลาจล ต่างๆ เนื่องจากรายการทัวร์นี้เป็นแบบเหมาจ่ายเบ็ดเสร็จ หากท่านสละสิทธิ์การใช้บริการใดๆ ตามรายการ หรือถูกปฏิเสธการเข้าประเทศไม่ว่าในกรณีใดก็ตาม ทางบริษัทฯ ขอสงวนสิทธิ์ไม่คืนเงินในทุกกรณี
- ❖ บริษัทฯ มีสิทธิ์ที่จะเปลี่ยนแปลงหรือปรับเปลี่ยนรายการได้ตามความเหมาะสมบริษัทฯ ขอสงวนสิทธิ์ที่จะเลื่อนการเดินทางในกรณีที่มีผู้ร่วมคณะไม่ถึง 15 ท่าน การไม่รับประทานอาหารบางมื้อไม่เที่ยวตามรายการ ไม่สามารถขอหักค่าบริการคืนได้ เพราะการชำระค่าทัวร์เป็นไปในลักษณะเหมาจ่าย เมื่อท่านได้ชำระเงินมัดจำหรือทั้งหมด ไม่ว่าจะเป็นการชำระผ่านตัวแทนของบริษัทฯ หรือชำระโดยตรงกับทางบริษัทฯ ทางบริษัทฯ จะถือว่าท่านรับทราบและยอมรับในเงื่อนไขต่างๆ
- ❖ บริษัทฯ ไม่รับผิดชอบต่อค่าเสียหายในเหตุการณ์ที่เกิดจากสายการบิน ภัยธรรมชาติ ปฏิวัติและอื่นๆ ที่อยู่นอกเหนือการควบคุมของทางบริษัทฯ หรือค่าใช้จ่ายเพิ่มเติมที่เกิดขึ้นทางตรงหรือทางอ้อม เช่น การเจ็บป่วย, การถูกทำร้าย, การสูญหาย, ความล่าช้า หรือจากอุบัติเหตุต่างๆ



## หากสนใจกรุณาติดต่อ

- สอบถามผ่าน Line กด -> <https://lin.ee/5nDHUO6>
- จองทัวร์ผ่าน FB inbox ก็ได้เช่นกัน -> <http://m.me/unithaitrip>
- หรือโทร 02-234-5936



แบ่งเป็นฝ่ายๆ ดังนี้

# การบริการทั้งหมดของเรา

 <p><b>Unithai-Care</b> - ร้องเรียนการให้บริการ - บริการไม่สุภาพ (ติ-ชม)</p>	<p>Line ID : @unithaicare ☎ 02-234-5936 ต่อ 8</p>	<p>QR - ADD LINE</p> 
 <p><b>Unithai Big Group</b> - จัดกรุ๊ปเหมา , Private Group - ดุงาน , สัมมนา , VIP Group</p>	<p>Line ID : @unithaibiggroup ☎ 02-234-5936 ต่อ 228</p>	<p>QR - ADD LINE</p> 
 <p><b>Unithaiplus+ Team</b> - รวมทัวร์..คัดคุณภาพ - เน้นยุโรป ไม่เน้นโปรไฟไหม้</p>	<p>Line ID : @unithaiplusteam ☎ 02-234-5936</p>	<p>QR - ADD LINE</p> 
 <p><b>Unithai เชียงใหม่</b> - รวมทัวร์..บินตรงจาก “เชียงใหม่” - มีสาขาที่ “เชียงใหม่”</p>	<p>Line ID : @unithainorth ☎ 02-234-5936</p>	<p>QR - ADD LINE</p> 
 <p><b>โคตรโปรตั๋ว Unithai</b> - ตั๋วเครื่องบิน ลด 20-60% - ผ่อนได้ 3-10 เดือน</p>	<p>Line ID : @proticket ☎ 02-234-5936 ต่อ 3</p>	<p>QR - ADD LINE</p> 
 <p><b>Unithai Visa</b> - รับทำ Visa ทั่วโลก - ไม่ซื้อทัวร์กับเรา ก็ทำได้</p>	<p>Line ID : @unithaivisa ☎ 02-234-5936 ต่อ 4</p>	<p>QR - ADD LINE</p> 