



UNITHAI TRIP CO.LTD

UNITHAI TRAVEL CO.LTD

33/47 Wall Street Tower 11 Floor,

Surawongse Road, Suriyawongse,

Bangrak, Bangkok 10500

ใบอนุญาตเลขที่ 11/02206

QR-ADD LINE



☎ 02-234-5936

| LINE ID: @unithaitrip (อย่าลืมเติม @ นะคะ)

| 🌐 www.unithaitrip.com

**รหัสโปรแกรม : 22861** (กรุณาแจ้งรหัสโปรแกรมทุกครั้งที่คุณสอบถาม)

SPHZ-03

**PKG FAIRLY**

แพ็คเกจทัวร์สิงคโปร์ 3 วัน 2 คืน (ไม่รวมตั๋วเครื่องบิน)

**Singapore**

PRIVATE SERVICE

TRANSFER สนามบิน - โรงแรม - สนามบิน

HALF DAY CITY TOUR





HOTEL 2 NIGHTS + ABF



เริ่มต้น

**6,555** / ท่าน

**แพ็คเกจ สิงคโปร์ 3 วัน 2 คืน**

-  โรงแรมย่านตัวเมืองสิงคโปร์ เดินทางสะดวกใกล้ MRT
-  เข้าชม **GARDEN BY THE BAY** สวนที่ใหญ่ที่สุดบนเกาะสิงคโปร์
-  ชมเมืองสิงคโปร์ และ ถ่ายรูปคู่เมอร์ไลออน สัญลักษณ์ของประเทศ
-  ไหว้พระ ณ **วัดพระหยิวแก้ว** ย่านไชน่าทาวน์

 **รวม** ประกัน COVID19 Travel Insurance วงเงินรักษาในต่างประเทศ 2,000,000บาท ของ เมืองไทยประกันภัย

 **เลือกซื้อ** OPTIONAL TOUR

- PKG A : Street Food & Chill Photo
- PKG B : ไหว้พระ 9 วัด
- PKG C : Universal Studio

**วันแรก**                    **กรุงเทพฯ-สิงคโปร์-เข้าพักที่โรงแรม**

..... น.                    เช็กอิน ณ สนามบินสุวรรณภูมิ อาคารผู้โดยสารขาออก สายการบิน .....

**เอกสารสำหรับการเช็กอินที่สนามบิน**

1. เอกสารรับรองการฉีดวัคซีนป้องกันโควิด จะต้องเป็นเอกสารที่ออกโดยกรมควบคุมโรค กระทรวงสาธารณสุข ประเทศไทย (the Department of Disease Control, Ministry of Public Health, Thailand) คือ **วัคซีนพาสปอร์ต หรือ E-VACCINE PASSPORT** (สามารถทำการจองลงทะเบียนผ่านแอปหมอพร้อม ผู้ที่อยู่ต่างจังหวัดสามารถขอได้ที่สาธารณสุขจังหวัด)
2. ลูกรัก Download Application : **Trace Together** <https://www.tracetgether.gov.sg/>

..... น.                    เดินทางสู่ สิงคโปร์ โดยสายการบิน ..... เที่ยวบินที่ .....

..... น.                    เดินทางถึง สนามบินชางเกี ประเทศสิงคโปร์ ผ่านพิธีการตรวจคนเข้าเมือง จากนั้นนำท่านเดินทางเข้าสู่ตัวเมืองสิงคโปร์ที่มีการจัดผังเมืองอย่างเป็นระเบียบเรียบร้อยและสะอาดสะอ้านจนหลายๆ ท่านต้องทึ่ง (เวลาท้องถิ่นเร็วกว่าประเทศไทย 1 ชั่วโมง)

**\*\*\*อิสระท่องเที่ยวตามอัธยาศัย\*\*\***

**วันที่สอง**                    **อิสระตามอัธยาศัย**

**(B)**

**เช้า**                             **รับประทานอาหารเช้า ณ ห้องอาหารของโรงแรม**

**อิสระพักผ่อนตามอัธยาศัย หรือ เลือกซื้อ OPTIONAL TOUR**

- ❖ PKG A : Street Food & Chill Photo คาวนโหลดโพน้ : <https://shorturl.asia/M7NZg>
- ❖ PKG B : ไหว้พระ 9 วัด คาวนโหลดโพน้ : <https://shorturl.asia/2Kt8z>
- ❖ PKG C : Universal Studio



วันที่สาม เมอร์ไลออน-การเดิน บาย เดอะเบย์-พระเฑียรแก้ว-สนามบินสิงคโปร์-กรุงเทพฯ

(B)

เช้า ๑๐ | รับประทานอาหารเช้า ณ ห้องอาหารของโรงแรม

จากนั้นนำท่าน ชมเมืองสิงคโปร์และรับฟังบรรยายประวัติศาสตร์จากไกด์ท้องถิ่น ซึ่งล้อมรอบด้วย **ท่าเทียบเรือมาลา ศาสนิกฤตและศาลาว่าการเมือง** ผ่านชม **อาคารรัฐสภาเก่า** “Old Parliament House” ซึ่งในอดีตเป็นที่ตั้งของรัฐสภาของสิงคโปร์ ปัจจุบันเป็นจุดรวมของศิลปะ ดนตรี การเต้นรำ การแสดงตลก ผ่านชม **“Elephant Statue”** รูปปั้นช้างสำริดเป็นของขวัญจากพระเจ้าจุลจอมเกล้า ร.5 ของไทย ซึ่งได้มอบให้ในปี 1871 เพื่อสร้างความสัมพันธ์ไมตรีกับประเทศสิงคโปร์เมื่อครั้งที่พระองค์เสด็จมาเยือนสิงคโปร์ในครั้งแรก นำท่าน **ถ่ายรูปคู่กับ เมอร์ไลออน** สัญลักษณ์ของประเทศสิงคโปร์ โดยรูปปั้นครึ่งสิงโตครึ่งปลาชนิดนี้หันหน้าออกทางอ่าวมาริน่า มีทัศนียภาพที่สวยงาม โดยมีฉากด้านหลังเป็น **“โรงละครเอสเพลนาท”** ซึ่งโดดเด่นด้วยสถาปัตยกรรมคล้ายหนามทุเรียน ชม **ถนนอลิชาเบรจอร์ค** ซึ่งเป็นจุดชมวิวริมแม่น้ำสิงคโปร์



จากนั้นเข้าชม **GARDEN BY THE BAY** อีสาระให้ท่านได้ชมการจัดสวนที่ใหญ่ที่สุดบนเกาะสิงคโปร์ ขึ้นชมกับต้นไม้ขนาดพันธุ์ และ เป็นศูนย์กลางการพัฒนาอย่างต่อเนื่องแห่งชาติของ Marina Bay บริหารโดยคณะกรรมการอุทยานแห่งชาติสิงคโปร์ นอกจากนี้ยังมีทางเดินลอยฟ้าเชื่อมต่อกับ **Super tree** คู่ที่มีความสูงเข้าด้วยกัน มีไว้สำหรับให้ผู้ที่มาเยือนสามารถมองเห็นสวนจากมุมสูงชั้น 50 เมตร บนยอดของ Super tree สามารถเห็นทัศนียภาพอันงดงามของอ่าวและสวนโดยรอบ โดยรอบ (ไม่รวมค่าบัตร SUPERTREE 8 SGD)



**OPTIONAL TOUR**

หากต้องการชม 2 โดมเพิ่ม 28 SGD หรือ 700 บาท/ท่าน \*\* โปรดแจ้งก่อนเดินทาง \*\*

FLOWERS DOME	CLOUD FOREST
Flower Dome จะเป็นที่จัดแสดงพรรณไม้จากเขตร้อนชื้นแถบเมดิเตอร์เรเนียน มีต้นไม้ตัดยักซ์และปาล์มหวดมากมายให้เราได้ถ่ายรูป รวมถึงมีสวนจิ๋วน่ารักๆ ให้เราดูอีกด้วย เหมาะแก่การไปนั่งอ่านหนังสือ นั่งเล่นชิลๆ เพราะในเรือนกระจกจะตัดแอร์ให้อากาศเย็นสบาย และมีกลิ่นหอมๆ ของดอกไม้และต้นไม้ฟุ้งกระจายไปทั่วโคม	Cloud Forest จะมีน้ำตกจำลองขนาดใหญ่ พร้อมด้วยพันธุ์พืชและพันธุ์ไม้ในเขตร้อนชื้นมากมาย ในโคมจะออกแบบเป็นทางเดิน โดยเราจะเดินขึ้นลิฟต์ไปชั้นบนสุดแล้วเดินไล่ลงมาจนถึงชั้นล่างที่เป็นป่าหมอกสวยงามมาก

**นำท่าน ชมวัดพระเขี้ยวแก้ว (Buddha Tooth Relic Temple)** สร้างขึ้นเพื่อเป็นที่ประดิษฐานพระเขี้ยวแก้ว ของพระพุทธเจ้า วัดพระพุทธศาสนาแห่งนี้สร้าง สถาปัตยกรรม สมัยราชวงศ์ถัง วางศิลาฤกษ์ เมื่อวันที่ 1 มีนาคม 2005 ค่าใช้จ่ายในการก่อสร้างทั้งหมดราว 62 ล้านเหรียญสิงคโปร์ (ประมาณ 1500 ล้านบาท) ชั้นล่างเป็นห้องโถงใหญ่ใช้ประกอบศาสนพิธี ชั้น 2-3 เป็นพิพิธภัณฑ์และห้องหนังสือ ชั้น 4 เป็นที่ประดิษฐานพระเขี้ยวแก้ว (ห้ามถ่ายภาพ) ให้ท่านได้สักการะองค์เจ้าแม่กวนอิม และใกล้กันก็เป็นวัดแจกซึ่งมีศิลปกรรมตกแต่งที่สวยงาม

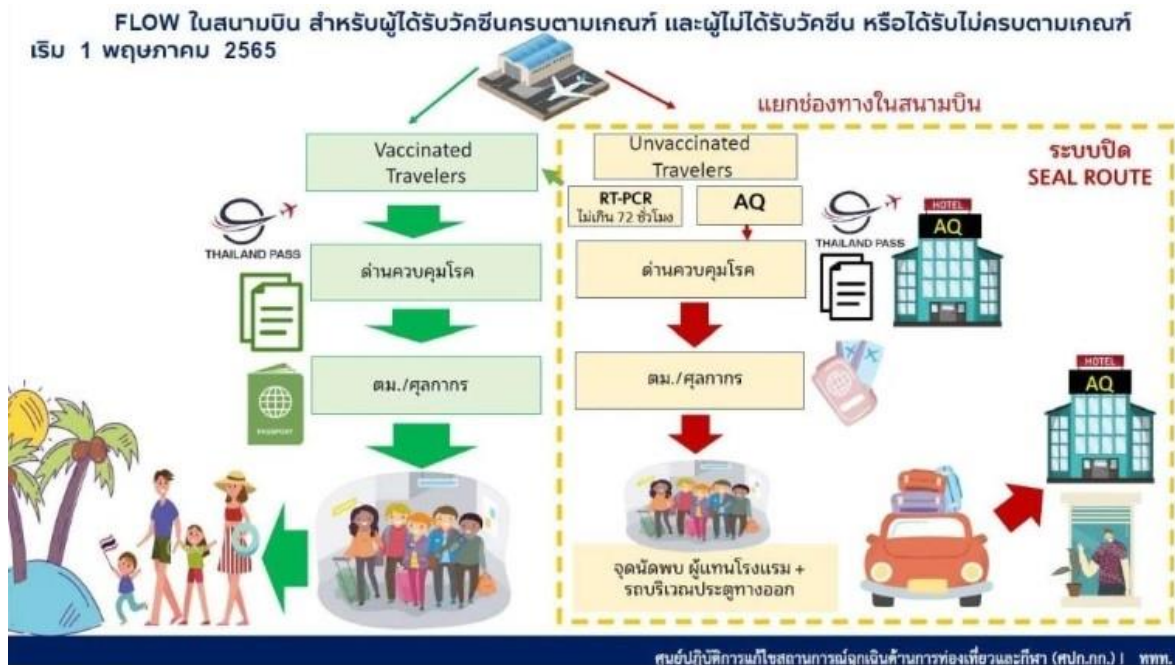
ได้เวลาสมควรเดินทางสู่สนามบินชางเกี

เอกสารที่ใช้เดินทางกลับประเทศไทย ใช้ตอนเช็คอินสายการบิน  
ลงทะเบียนผ่านระบบ Thailand Pass (ทัวร์บริการช่วยลงทะเบียนให้)

..... น. ออกเดินทางสู่สนามบินสุวรรณภูมิ โดยสายการบิน ..... เที่ยวบินที่ .....

..... น. เดินทางกลับถึงสนามบินสุวรรณภูมิโดยสวัสดิภาพ พร้อมความประทับใจ

**เมื่อเดินทางถึงไทย**



โปรแกรมการเดินทางอาจเปลี่ยนแปลงตามความเหมาะสม บริษัทฯ ขอสงวนสิทธิ์ในการปรับเปลี่ยนราคา หากมีการปรับขึ้นของภาษีน้ำมันของสายบินหรือการเปลี่ยนแปลงกฎการเข้าประเทศที่มีค่าใช้จ่ายเพิ่มเติม

**\*\*สำคัญมาก\*\***

- ❖ กรณีผู้เดินทางเคยติดโควิด และรักษาหายแล้ว ต้องแจ้งข้อมูลให้ทัวร์ทราบก่อนลงทะเบียน
- ❖ หากเคยเข้าสิงคโปร์ด้วยชื่อเก่าหรือเคยถูกปฏิเสธการเดินทางเข้าสิงคโปร์ ต้องแจ้งให้ทราบก่อนลงทะเบียน

**อัตราค่าบริการสำหรับเดินทาง (พักห้องละ 2-3 ท่าน) \*\*\*ไม่รวมค่าตัวเครื่องบิน\*\*\***

โรงแรม	2-3 ท่าน	4-5 ท่าน	6-7 ท่าน	พักเดี่ยว	หมายเหตุ
IBIS Bencoolen Bugis (3ดาว)หรือเทียบเท่า	8,999.-	6,999.-	6,555.-	3,900.-	ช่วง LONG WEEKEND โปรดใช้ราคาอีกครั้งก่อนจอง
GRAND PACIFIC (4ดาว)หรือเทียบเท่า	9,555.-	7,555.-	6,999.-	4,500.-	

**ราคาตัวเครื่องบิน VTL FLIGHT ใช้ราคา UPDATE อีกครั้งตามวันเดินทาง**

สายการบิน	ไฟท์บิน	ราคา
FLYSCOOT (TR)	BKK-SIN TR607 1155 -1535	5,950.-
	SIN-BKK TR610 1600-1730	
SINGAPORE AIRLINE (SQ)	BKK-SIN SQ705 0940-1305	7,950.-
	SIN-BKK SQ714 1710-1845	

อายุ 2-11 ปี พักห้อง TWN/DBL เป็นท่านที่ 2 ในห้อง      ราคาเท่าผู้ใหญ่  
 เด็กอายุ 2-11 ปี พักห้อง TWN/DBL เป็นท่านที่ 3 ในห้อง      ลดราคา 2,000 บาท  
 เด็กอายุ 2-11 ปี พักห้อง TRP แบบเสริมเตียง      ลดราคา 1,000 บาท

เงื่อนไขการจอง เฉพาะแพคเกจ มัดจำท่านละ 5,000 บาท

จองแพคเกจ+ตัวเครื่องบิน มัดจำท่านละ 10,000 บาท

\*\*\* เมื่อชำระค่ามัดจำแล้วถือว่ารับทราบเงื่อนไขการจองทัวร์ทุกประการ \*\*\*

พร้อมส่งสำเนาหน้าพาสปอร์ตให้เจ้าหน้าที่จองทัวร์ / ส่วนที่เหลือจ่ายก่อนเดินทาง 30 วัน

\*\*\* กรุณาตรวจสอบพาสปอร์ต ต้องมีอายุใช้งานเหลือไม่น้อยกว่า 6 เดือน นับจากวันเดินทาง\*\*\*

**รายละเอียดเพิ่มเติมสำหรับเด็กในการเข้าสิงคโปร์**

- เด็กอายุ 12 ปี และต่ำกว่า ที่ไม่ได้รับการฉีดวัคซีนโควิด จะได้รับอนุญาตให้เดินทางเข้าสู่สิงคโปร์ เมื่อเดินทางมาพร้อมกับผู้ปกครองที่ได้รับการฉีดวัคซีนโควิดแล้วเท่านั้นโดยเด็กไม่ต้องกักตัวและไม่ต้องลงทะเบียนเดินทางเข้าเหมือนผู้ใหญ่
- เด็กต่ำกว่า 2 ปี ไม่ต้องตรวจหาเชื้อโควิดก่อนเดินทางออกจากประเทศไทย และไม่ต้องตรวจเมื่อเดินทางถึงสนามบินชางเกี

**เอกสารที่ใช้ในการเดินทาง**

❖ หนังสือเดินทางที่มีวันกำหนดอายุใช้งานเหลือไม่น้อยกว่า 6 เดือน นับจากวันที่จะออกเดินทาง

**อัตรารวม**

- ❖ แพคเกจราคานี้ สำหรับเดินทาง ผู้ใหญ่ 2 ท่าน ขึ้นไป
- ❖ รวมอาหารเช้า 2 มื้อ
- ❖ ค่ารถตู้บริการตลอดการเดินทางตามรายการทัวร์
- ❖ ค่าที่พัก 2 คืนพักห้องละ 2-3 ท่าน
- ❖ ค่าบัตรเข้าชมสถานที่ท่องเที่ยวต่าง ๆ ตามรายการที่ได้ระบุไว้
- ❖ ค่าประกันอุบัติเหตุในการเดินทาง 1,000,000 บาท (ขึ้นอยู่กับเงื่อนไขของกรมธรรม์เฉพาะเหตุการณ์ที่เกิดขึ้นระหว่างวันเดินทางเท่านั้นโดยจะต้องใช้ใบรับรองแพทย์และใบเสร็จรับเงินในการเบิก)
- ❖ ภาษีมูลค่าเพิ่ม 7% และภาษีหัก ณ ที่จ่าย 3

❖ COVID19 Travel Insurance วงเงินรักษาในต่างประเทศ 2,000,000 บาท ของ เมืองไทยประกันภัย ในกรณีที่ท่านติด COVID-19 ระหว่างเดินทาง ท่านต้องสำรองจ่าย และกลับมาเคลมกับบริษัทที่ประเทศไทย

## เมืองไทยประกันภัย

MUANG THAI INSURANCE

บริษัท เมืองไทยประกันภัย จำกัด (มหาชน)  
252 ถนนรัชดาภิเษก แขวงห้วยขวาง เขตห้วยขวาง กรุงเทพฯ 10310  
โทรศัพท์: 0 2665 4000, 0 2290 3333, โทรสาร: 0 2665 4166, 0 2274 9511, 0 2274 2033  
Muang Thai Insurance Public Company Limited  
252 Rachadaphisek Road, Huaykwang, Bangkok 10310  
Telephone: 0 2665 4000, 0 2290 3333, Facsimile: 0 2665 4166, 0 2274 9511, 0 2274 2033  
www.muangthaiinsurance.com

ตารางผลประโยชน์ Muang Thai Happy Trip : Eco  
Benefits Schedule for Muang Thai Happy Trip : Eco

กรมธรรม์ประกันภัยเลขที่ : Policy No. TG000681-22NBK

ข้อตกลงคุ้มครอง / เอกสารแนบท้าย Insuring Agreement / Endorsement	จำนวนเงินเอาประกันภัย(บาท) Sum Insured (Baht)	ความรับผิดชอบส่วนแรก (บาทหรือวัน) Deductible (Baht)
หมวดที่ 1 ข้อตกลงคุ้มครองผลประโยชน์การเสียชีวิต การสูญเสียอวัยวะ สายตา หรือ ทุพพลภาพถาวรสิ้นเชิงเนื่องจากอุบัติเหตุ Section 1 Loss of Life, Dismemberment, Loss of Sight or Total Permanent Disability from Accident Benefit	1,500,000	-
หมวดที่ 2 ข้อตกลงคุ้มครองผลประโยชน์การรักษาพยาบาลในต่างประเทศ Section 2 Oversea Medical Expenses Benefit	2,000,000	-
หมวดที่ 3 ข้อตกลงคุ้มครองผลประโยชน์การรักษาพยาบาลต่อเนื่องที่เกิดขึ้นในประเทศไทย Section 3 Continued Medical Treatment in Thailand	150,000	-
หมวดที่ 4 ข้อตกลงคุ้มครองผลประโยชน์ความรับผิดชอบต่อบุคคลภายนอก Section 4 Third-Party Liability Benefit	500,000	-
หมวดที่ 5 ข้อตกลงคุ้มครองผลประโยชน์การเคลื่อนย้ายเพื่อการรักษาพยาบาลฉุกเฉิน หรือการเคลื่อนย้ายกลับประเทศภูมิลำเนา Section 5 Emergency Medical Evacuation or Transportation to Country of Domicile Benefit	30,000,000	-
หมวดที่ 6 ข้อตกลงคุ้มครองผลประโยชน์ค่าใช้จ่ายในการส่งศพ หรืออัฐิกลับประเทศภูมิลำเนา Section 6 Repatriation of Body or Ashes to Country of Domicile Benefit		

### อัตรานี้ไม่รวม

- ❖ \*\*\* ค่าตัวเครื่องบินและภาษีน้ำมัน \*\*\*
- ❖ ค่าทิปไกด์+ค่าทิปคนขับรถท่านละ วันละ 5 SGD
- ❖ ค่าทำหนังสือเดินทางไทย และค่าธรรมเนียมสำหรับผู้ถือพาสปอร์ตต่างชาติ รวมถึง VACCINE PASSPORT
- ❖ ค่าอาหาร และเครื่องดื่มที่ไม่ได้ระบุไว้ในรายการ
- ❖ ค่าใช้จ่ายอื่นๆ ที่มิได้ระบุไว้ในรายการ เช่น ค่าชกเรียด ไทศัพท์ ค่ามินิบาร์ ฯลฯ

## วัคซีนที่ประเทศสิงคโปร์อนุญาตให้เข้าประเทศ

### (a) Vaccination Requirement

#### Vaccinations Accepted by Singapore

Travellers are considered fully vaccinated if they meet the following conditions at least 2 weeks before arrival in Singapore:

- Received the full regimen of WHO EUL Vaccines (below), from a specific manufacturer, and
- Met the minimum dose interval period.

Manufacturer	Name of Vaccine	Dose(s) Required	Minimum Interval between Doses
Pfizer/BioNTech	BNT162b2/COMIRNATY Tozinameran (INN)	2	17 days
Moderna	mRNA-1273	2	24 days
Astrazeneca	AZD1222-Vaxzeveria (ChAdOx1_nCoV-19)	2	24 days
Serum Institute of India	Covishield (ChAdOx1_nCoV-19)	2	
Janssen	Ad26.COV2.S	1	NA
Sinopharm	SARS-COV-2 Vaccine (VeroCell), Inactivated (InCoV)	2	14days
Sinovac	COVID-19 Vaccine (Vero Cell), Inactivated/Coronavac™	2	14 days
Covaxin	Bharat Biotech BBV152 COVAXIN®	2	24 days
Any WHO EUL vaccine (mixed):		2	17 days
<ul style="list-style-type: none"> <li>• BNT162b2/COMIRNATY Tozinameran (INN)</li> <li>• mRNA-1273</li> <li>• AZD1222-Vaxzeveria (ChAdOx1_nCoV-19)</li> <li>• Covishield (ChAdOx1_nCoV-19)</li> <li>• Ad26.COV2.S</li> <li>• SARS-COV-2 Vaccine (VeroCell), Inactivated (InCoV)</li> <li>• COVID-19 Vaccine (Vero Cell), Inactivated/Coronavac™</li> <li>• Bharat Biotech BBV152 COVAXIN®</li> </ul>			

**\*\*\*หมายเหตุสำหรับท่านที่ได้รับวัคซีน Sinovac หรือ Sinopharm 2เข็มสามารถเข้าสิงคโปร์ได้ แต่ที่สิงคโปร์จะยังไม่นับว่าเป็น FULL VACCINATED บางร้านอาหารหรือบางสถานที่อาจถูกปฏิเสธการเข้าใช้บริการ \*\*\***

If you do not meet any of the above requirements, you are not considered fully vaccinated with WHO EUL vaccines.

## เงื่อนไขการจองทัวร์

หากไม่ได้รับบริการทานอาหาร หรือค่าตัวเข้าชมใดๆ ในกรณีจอยทัวร์ไม่สามารถคืนเงินได้ เนื่องจากค่าบริการที่สิงคโปร์เป็นแบบเหมาจ่าย

1. เนื่องจากตัวเครื่องบินต้องเดินทางตามวันที่ ที่ระบุบนหน้าตั๋วเท่านั้น จึงไม่สามารถยกเลิก หรือเปลี่ยนแปลงการเดินทางใด ๆ ทั้งสิ้น ถ้ากรณียกเลิก หรือเปลี่ยนแปลงการเดินทาง ทางบริษัทฯ ขอสงวนสิทธิ์ในการคืนเงินทั้งหมดหรือบางส่วนให้กับท่าน
2. กรณีที่กองตรวจคนเข้าเมืองทั้งที่กรุงเทพฯ และในต่างประเทศปฏิเสธมิให้เดินทางออกหรือเข้าประเทศที่บริษัทฯระบุในรายการเดินทาง บริษัทฯขอสงวนสิทธิ์ไม่คืนค่าบริการไม่ว่ากรณีใดๆ
3. ทางบริษัทฯ จะไม่รับผิดชอบใดๆทั้งสิ้น หากท่านใช้บริการของทางบริษัทฯไม่ครบ อาทิ ไม่เที่ยวบางรายการ, ไม่ทานอาหารบางมื้อ เพราะค่าใช้จ่ายทุกอย่าง ทางบริษัทฯได้ชำระค่าใช้จ่ายให้ตัวแทนต่างประเทศแบบเหมาขาด
4. ค่าทัวร์เป็นแบบเหมาจ่ายกับบริษัททัวร์ในต่างประเทศ ไม่สามารถคืนเงินค่าทัวร์ในทุกกรณี
5. ทางบริษัทฯจะไม่รับผิดชอบใดๆ ทั้งสิ้น หากเกิดสิ่งของสูญหายจากการโจรกรรม และ/หรือ เกิดอุบัติเหตุที่เกิดจากความประมาทของตัวนักท่องเที่ยวเอง
6. เมื่อท่านตกลงชำระเงินไม่ว่าทั้งหมดหรือบางส่วนกับทางบริษัทฯ ทางบริษัทฯ จะถือว่าท่านได้ยอมรับในเงื่อนไขข้อตกลงต่างๆ ที่ได้ระบุไว้แล้วทั้งหมด

## หมายเหตุ

- ❖ หากมีเหตุสุดวิสัยอันเกิดจากประกาศสถานการณ์โควิดทำให้เดินทางไม่ได้ อ้างอิงตาม พรบ. ธุรกิจนำเที่ยว หักค่าใช้จ่ายที่เกิดขึ้นจริงโดยมีใบเสร็จยืนยันกับลูกค้า
- ❖ เรื่องห้องพักช่วงเทศกาล ห้องพักที่ลูกค้าระบุตอนจองทัวร์ ทางบริษัทฯจะ Request ให้ทางโรงแรมตามขั้นตอน ในบางครั้งโรงแรมอาจเปลี่ยนชนิดห้องพักของลูกค้า ณ วันเข้าพัก แต่ทางบริษัทฯยืนยันว่าจะเพียงพอต่อจำนวนลูกค้า เช่น Request สำหรับเตียง Double Bed หากห้องไม่พอ อาจเป็นห้อง TWN ยียบเตียงให้ชิดกัน Request สำหรับเตียง Triple Bed หากห้องไม่พอ จะจัดให้เป็น 2ห้อง โดยไม่เก็บเงินเพิ่ม ตามเงื่อนไขของโรงแรมที่จอง
- ❖ บริษัทฯ ขอสงวนสิทธิ์ที่จะเปลี่ยนแปลงรายละเอียดบางประการในทัวร์นี้ เมื่อเกิดเหตุจำเป็นสุดวิสัยจนไม่อาจแก้ไขได้และจะไม่รับผิดชอบต่อใดๆ ในกรณีที่สูญหาย สูญเสียหรือได้รับบาดเจ็บนอกเหนือความรับผิดชอบต่อหัวหน้าทัวร์และเหตุสุดวิสัยบางประการ เช่น การนัดหยุดงาน ภัยธรรมชาติ การจลาจล ต่างๆ เนื่องจากรายการทัวร์นี้เป็นแบบเหมาจ่ายเบ็ดเสร็จ หากท่านสงสัยการใช้บริการใดๆ ตามรายการ หรือถูกปฏิเสธการเข้าประเทศไม่ว่าในกรณีใดก็ตาม ทางบริษัทฯ ขอสงวนสิทธิ์ไม่คืนเงินในทุกกรณี
- ❖ บริษัทฯมีสิทธิ์ที่จะเปลี่ยนแปลงหรือปรับเปลี่ยนรายการได้ตามความเหมาะสมบริษัทฯขอสงวนสิทธิ์ที่จะเลื่อนการเดินทางในกรณีที่มีผู้ร่วมคณะไม่ถึง 15 ท่าน การไม่รับประทานอาหารบางมื้อไม่เที่ยวตามรายการ ไม่สามารถขอหักค่าบริการคืนได้ เพราะการชำระค่าทัวร์เป็นไปในลักษณะเหมาจ่าย เมื่อท่านได้ชำระเงินมัดจำหรือทั้งหมด ไม่ว่าจะเป็นการชำระผ่านตัวแทนของบริษัทฯ หรือชำระโดยตรงกับทางบริษัทฯ ทางบริษัทฯ จะถือว่าท่านรับทราบและยอมรับในเงื่อนไขต่างๆ
- ❖ บริษัทฯไม่รับผิดชอบต่อค่าเสียหายในเหตุการณ์ที่เกิดจากสายการบิน ภัยธรรมชาติ ปฏิบัติและอื่นๆที่อยู่นอกเหนือการควบคุมของทางบริษัทฯหรือค่าใช้จ่ายเพิ่มเติมที่เกิดขึ้นทางตรงหรือทางอ้อม เช่น การเจ็บป่วย, การถูกทำร้าย, การสูญหาย, ความล่าช้า หรือจากอุบัติเหตุต่างๆ



## หากสนใจกรุณาติดต่อ

- สอบถามผ่าน Line กด -> <https://lin.ee/5nDHU06>
- จองทัวร์ผ่าน FB inbox ก็ได้เช่นกัน -> <http://m.me/unithaitrip>
- หรือโทร 02-234-5936

 <b>แบ่งเป็นฝ่ายๆ ดังนี้</b> <b>การบริการทั้งหมดของเรา</b>	
 <b>Unithai-Care</b> - ร้องเรียนการให้บริการ - บริการไม่สุภาพ (ติ-ชม)	 Line ID : @unithaicare  02-234-5936 ต่อ 8 
 <b>Unithai Big Group</b> - จัดกรุ๊ปเหมา , Private Group - คิวงาน , สัมมนา , VIP Group	 Line ID : @unithaibiggroup  02-234-5936 ต่อ 228 
 <b>Unithaiplus+ Team</b> - รวมทัวร์..คัดคุณภาพ - เน้นยุโรป ไม่เน้นโปรไฟไหม้	 Line ID : @unithaiplusteam  02-234-5936 
 <b>Unithai เชียงใหม่</b> - รวมทัวร์..บินตรงจาก "เชียงใหม่" - มีสาขาที่ "เชียงใหม่"	 Line ID : @unithainorth  02-234-5936 
 <b>โคตรโปรตั๋ว Unithai</b> - ตั๋วเครื่องบิน ลด 20-60% - ผ่อนได้ 3-10 เดือน	 Line ID : @proticket  02-234-5936 ต่อ 3 
 <b>Unithai Visa</b> - รับทำ Visa ทั่วโลก - ไม่ซื้อทัวร์กับเรา ก็ทำได้	 Line ID : @unithaivisa  02-234-5936 ต่อ 4 