



UNITHAI TRIP CO.LTD  
UNITHAI TRAVEL CO.LTD

33/47 Wall Street Tower 11 Floor,  
Surawongse Road, Suriyawongse,  
Bangrak, Bangkok 10500

ใบอนุญาตเลขที่ 11/09822

QR-ADD LINE



☎ 02-234-5936

| LINE ID: @unithaitrip (อย่าลืมเติม @ นะคะ)

| 🌐 www.unithaitrip.com

**รหัสโปรแกรม : 51283** (กรุณาแจ้งรหัสโปรแกรมทุกครั้งที่สอบถาม)



# แอฟริกาใต้

## Safari Lover รักเธอแอฟริกาใต้



ภูเขาโต๊ะ

ฟาร์มนกกระจอกเทศ

สวนเสือ

**พิเศษ!! พัก The Palace of the Lost City พร้อม Game Drive ตามล่าหา Big 5**

- เที่ยวครบทุกไฮไลต์เมืองโจฮันเนสเบิร์ก ฟรีทอเรีย เคปทาวน์ • ซิมโวนในไร่จุ่นชื่อดัง
- เข้าชมสวนเสือ แวะทักทายฟาร์มนกกระจอกเทศ • นั่งกระเช้าชมวิว Table Mountain
- ล่องเรือชมเกาะแมนัว แวะชมฝูงนกเพนกวิน • ลิ้มรสบาร์บีคิวเนื้อสัตว์
- ช้อปปิ้ง Mall of Africa และ V & A Waterfront

ราคาเริ่มต้น

**95,900.-**

GO3JNB-SQ009

เดินทาง 26 ส.ค. – 02 ก.ย. 69 / 09-16 ก.ย. 69 / 18-25 พ.ย. 69

**8 วัน 5 คืน**

# Safari Lover รักเธอแอฟริกาใต้

## 8 วัน 5 คืน สายการบิน Singapore Airlines (SQ)



	โปรแกรมการเดินทาง	เช้า	เที่ยง	ค่ำ	โรงแรมที่พัก
1	สนามบินสุวรรณภูมิ-สิงคโปร์	-	-	✈	-
2	สิงคโปร์-โจฮันเนสเบิร์ก-พริทอเรีย-Union Building -ชั้นซิติ้-Game Drive	✈	🍷	🍷	The Palace of The Lost City หรือเทียบเท่า
3	ชั้นซิติ้-สวนเสือ-โจฮันเนสเบิร์ก-ห้าง Mall of Africa- ลิ้มรสบาร์บีคิวเนื้อสัตว์	🍷	🍷	🍷	Peermont Metcourt, Sky Sandton หรือเทียบเท่า
4	โจฮันเนสเบิร์ก-บินภายในสู่เมืองเคปทาวน์-Table Mountain	🍷	🍷	🍷	Rockefeller, Sky Cape Town หรือเทียบเท่า
5	เคปทาวน์-ฟาร์มนกกระจอกเทศ-ชมไร่ไวน์กรูท คอนสแตนเทีย-วิกตอเรีย แอนด์ อัลเฟรด วอเตอร์ ฟร็อนท์	🍷	🍷	X	Rockefeller, Sky Cape Town หรือเทียบเท่า
6	เคปทาวน์-ล่องเรือชมแม่น้ำ-ถนน Chapman's Peak-ชมฝูงนกเพนกวิน-ไซมอนทาวน์-แหลมกู๊ด โฮป-เคปทาวน์	🍷	🍷	🍷	Rockefeller, Sky Cape Town หรือเทียบเท่า
7	เคปทาวน์-สิงคโปร์	🍷	✈	✈	-
8	สิงคโปร์-สนามบินสุวรรณภูมิ	✈	✈	-	-

กำหนดวันเดินทาง	ผู้ใหญ่พัก 2 ท่าน ท่านละ	พักเดี่ยว เพิ่มท่านละ	ราคาทัวร์ กรณี ตัว เครื่องบินแล้ว (เฉพาะส่วนของ เที่ยวบินอินเตอร์ (Join Land)
26 ส.ค. – 2 ก.ย.69	95,900	12,900	67,900
9-16 ก.ย.69	99,900	14,900	71,900
18-25 พ.ย.69	99,900	14,900	70,900
<b>ท่านที่มา 3 ท่าน ไม่สามารถพักแบบ 3 ท่านใน 1 ห้องได้ จะต้องแยกพักเป็นแบบห้องเตียงคู่และห้องพักเดี่ยว โดยชำระค่าพักเดี่ยวเพิ่ม</b>			
โปรแกรมอาจจะมีการปรับเปลี่ยนตามความเหมาะสมของสภาพอากาศและฤดูกาล			
ราคาทัวร์ข้างต้นยังไม่รวมค่าทิปมัคคุเทศก์ท้องถิ่นและคนขับรถรวม 36 USD /ท่าน/ทริป ราคาทัวร์ข้างต้นยังไม่รวมค่าทิปหัวหน้าทัวร์ที่ดูแลคณะจากเมืองไทย 24 USD /ท่าน/ทริป			

## วันแรก สนามบินสุวรรณภูมิ – สิงคโปร์

- 15.00 น. คณะพร้อมกัน ณ สนามบินสุวรรณภูมิ อาคารผู้โดยสารระหว่างประเทศ เคาน์เตอร์สายการบิน Singapore เจ้าหน้าที่คอยอำนวยความสะดวกให้กับท่าน
- 20.15 น. ออกเดินทางสู่สิงคโปร์ โดยสายการบิน Singapore เที่ยวบินที่ SQ 713
- 23.40 น. ถึงสนามบินชางฮี ประเทศสิงคโปร์ เพื่อรอเปลี่ยนเครื่อง

## วันที่สอง สิงคโปร์ – โจฮันเนสเบิร์ก - 프리ทอเรีย – Union Building - ซันซิตี - Game Drive

- 01.30 น. ออกเดินทางต่อ โดยสายการบิน Singapore เที่ยวบินที่ SQ 478
- 06.10 น. เดินทางถึงสนามบินโจฮันเนสเบิร์ก ประเทศแอฟริกาใต้ (South Africa) นำท่านเดินทางสู่เมืองฟรีทอเรีย (Pretoria) นามนี้คือวีรบุรุษผู้กล้าเมื่อครั้งอดีตกาลนามว่า แอนดริส ฟรีทอริอัส (Andries Pretorius) ปัจจุบันมีความสำคัญเมืองหลวงด้านการบริหารของแอฟริกาใต้ จึงมีสถานที่สำคัญมากมาย ชมภายนอกของ พิพิธภัณฑ์วีรบุรุษแอฟริกาใต้ (Voortrekker Monument & Museum) อนุสรณ์สถานฉลองครบรอบ 100 ปีสงครามกับพื้นเมือง อีกทั้งวิถีแห่งชาวบัวร์ชน

พื้นเมืองผิวขาวกับการอพยพ จากนั้นนำท่านถ่ายรูปด้านนอกกับบริเวณ **Union Building** ซึ่งบริเวณนี้เป็นสถานที่ตั้งของทำเนียบประธานาธิบดีของแอฟริกาใต้ ซึ่งมีเหตุการณ์สำคัญต่างๆ ของประวัติศาสตร์เกิดขึ้นที่นี่ ให้ท่านได้อิสระถ่ายรูปคู่กับรูปปั้นอดีตประธานาธิบดีเนลสัน แมนเดลา (**Nelson Mandela**) ที่ยืนตระหง่านอยู่เหนือสวน แมนเดลาเข้ารับตำแหน่งที่นี่เมื่อปี ค.ศ. 1994 เป็นประธานาธิบดีที่ได้รับเลือกตามระบอบประชาธิปไตยคนแรกของแอฟริกาใต้



กลางวัน      รับประทานอาหารกลางวัน ณ ภัตตาคารพื้นเมือง

## บ่าย

นำท่านเดินทางเข้าสู่ที่พักสุดหรูและพร้อมด้วยกิจกรรมหลากหลาย **ซันซิตี (Sun City)** เมืองที่ถูกสร้างตามจินตนาการของ **ซอล เคิร์ชเนอร์** มหาเศรษฐีนักลงทุนผู้มั่งคั่ง ใช้งบประมาณมหาศาล ทั้งระยะเวลายาวนานในการสร้างอย่างปราณีตและสร้างสรรค์กว่า 18 ปี จากดินแดนอันไร้ค่าในอดีตแห่งแคว้น Bophuthatswana บริเวณตอนกลางของแอฟริกาใต้ เป็นอาณาจักรอันกว้างใหญ่และพร้อมสรรพไปด้วยสถานที่พักผ่อนตากอากาศอันสวยหรูและยิ่งใหญ่อลังการรวมตัวกัน รวมทั้ง **เดอะพาลาซ (The Palace)** ที่สร้างขึ้นในปี ค.ศ.1992 ด้วยสถาปัตยกรรมแบบโคโลเนียลผสมแอฟริกัน เข้าสู่ที่พักสุดหรูเพียบพร้อมไปด้วยสิ่งอำนวยความสะดวกครบครันด้วยบริการระดับมาตรฐานโลก ท่ามกลางบรรยากาศธรรมชาติที่ท่านไม่สามารถสัมผัสได้จากที่ใดในโลก อันเป็นเอกลักษณ์โดดเด่นที่สุดของการท่องเที่ยวมายังแอฟริกาใต้ คือ **ซาฟารีลodge** บนผืนป่าอันอุดมสมบูรณ์นี้



นำท่านเดินทางเข้าสู่เขต **วนอุทยานสัตว์ป่าขุนเขาพิลันเนสเบิร์ก (Pilanesburg)** ท่านจะมีโอกาสได้ถ่ายรูปและสัมผัสสัตว์ป่าแบบใกล้ชิด กับ **กิจกรรมส่องสัตว์ซาฟารียามพลบค่ำ Game Drive** ที่พากันออกหากินในยามค่ำ อันเป็นวัฏจักรชีวิตอันน่าพิศวง ทั้งสัตว์ป่าน้อยใหญ่นานาชนิดจะพากันออกหากินในช่วงเวลานั้น

**\*\*\*เพื่อความปลอดภัยของผู้เดินทางเป็นสิ่งสำคัญ ทางซาฟารี ขอสงวนสิทธิ์การเข้าร่วมกิจกรรมส่องสัตว์ สำหรับผู้เดินทางที่มีอายุต่ำกว่า 12 ปี และสงวนสิทธิ์ในการไม่คืนค่าใช้จ่ายในทุกกรณี\*\*\***



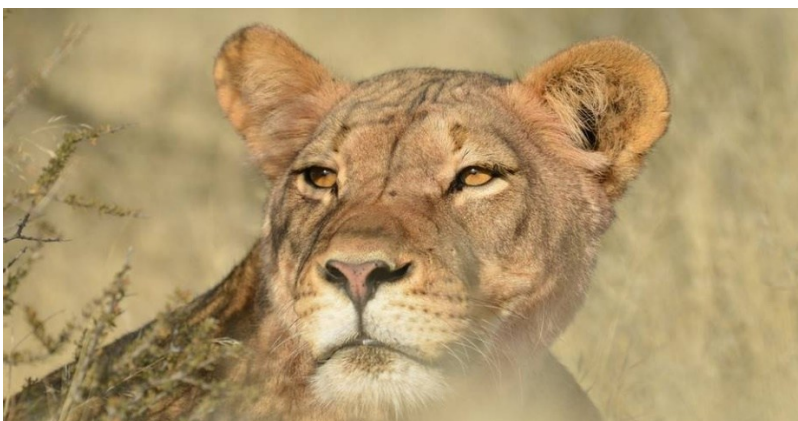
**ค่า**                      รับประทานอาหารค่ำที่โรงแรม

**ที่พัก**                    **เดินทางเข้าสู่ที่พัก The Palace of the Lost City หรือเทียบเท่า**

**วันที่สาม**            **ชั้นซิติ้ - สวนเสือ – โจฮันเนสเบิร์ก - ห้าง Mall of Africa – ลิ้มรสบาร์บีคิวเนื้อสัตว์**

**เช้า**                      รับประทานอาหารเช้า ณ ห้องอาหารโรงแรม

นำท่านเดินทางสู่ สวนเสือ (The Lion Park) เปลี่ยนเป็นบรรยากาศการท่องเที่ยวเป็นแบบซาฟารี อันโดดเด่นของแอฟริกา ชมสัตว์ป่า เช่น เสือขาว ม้าลาย และสัตว์แปลกๆ อื่นอีกมากมาย รอให้ท่านได้ไปสัมผัสกันอย่างใกล้ชิดและเก็บภาพประทับใจกันได้เต็มที่ ซึ่งสัตว์เหล่านั้นอยู่อาศัยกันในป่าตามแบบระบบนิเวศน์อันแตกต่างกัน ของแต่ละชนิดสัตว์นั้นๆ ในแต่ละโซนพื้นที่อันต่างกันอย่างออกไปเป็นการชมสัตว์ตามสภาพวิถีชีวิตจริงอันน่ามหัศจรรย์แห่งธรรมชาติล้วนๆ อันหาชมได้ยากยิ่งทีเดียว



กลางวัน      รับประทานอาหารกลางวัน ณ ภัตตาคารพื้นเมือง

บ่าย      นำท่านเดินทางเข้าสู่ ห้าง Mall of Africa ซึ่งเป็นห้างสรรพสินค้าติดอันดับของประเทศแอฟริกา มีสินค้ามากมายให้ท่านเลือกซื้อ ทั้งสินค้าแบรนด์เนม สินค้าพื้นเมืองและร้านอาหารมากมายให้ท่านได้อิสระช้อปปิ้งตามอัธยาศัย



ค่ำ      รับประทานอาหารค่ำ ณ ภัตตาคารพื้นเมือง

พิเศษ!! บริการท่านด้วยบาร์บีคิวเนื้อสัตว์หลากชนิดแบบแอฟริกัน อาทิ เช่น เนื้อกวาง ม้าลาย จระเข้ ควายป่า ฯลฯ

ที่พัก      เดินทางเข้าสู่ที่พัก Peermont Metcourt, Sky Sandton หรือเทียบเท่า

**วันที่สี่**      **โจฮันเนสเบิร์ก – บินภายในสู่เคปทาวน์ – Table Mountain**

เช้า      รับประทานอาหารเช้า ณ ห้องอาหารโรงแรม

..... น.      นำท่านเดินทางสู่สนามบินโจฮันเนสเบิร์ก เพื่อเดินทางโดยสายการบินภายในประเทศ เที่ยวบินที่ .....

..... น.      เดินทางถึงเมืองเคปทาวน์ ผ่านขั้นตอนการตรวจสอบสัมภาระ

กลางวัน      รับประทานอาหารกลางวัน ณ ภัตตาคารพื้นเมือง

**บ่าย** นำท่านขึ้นกระเช้าหมุนรอบตัวเองแบบ 360 องศาสู่ **ภูเขาโต๊ะ** หรือ **Table Mountain 1** ใน 7 สิ่งมหัศจรรย์ของโลกทางธรรมชาติ (**New 7 Wonders of Nature**) ที่ตั้งอยู่ทางทิศใต้ของเมืองเคปทาวน์ เป็นภูเขาที่มีความสูงระดับ 3563 ฟุต มีลักษณะยอดเขาตัดขวางเรียบจนดูเหมือนโต๊ะ โดยเกิดจากการยกตัวของเปลือกโลกประกอบกับการกัดกร่อนโดยลมฝน บนยอดเขามีพรรณพืช นานาชนิดและหลายชนิดเป็นพืชถิ่นเดียวที่ไม่มีในที่ใดในโลก (Endemic Species) ข้างบนภูเขานั้นมีธรรมชาติที่สวยงามผสมผสานกันอย่างลงตัวผ่าน ภูเขา, หุบเขา สายน้ำ และลำธาร นำท่านขึ้นสู่จุดชมวิวบนยอดเขา โดยจากจุดนี้ท่านจะสามารถมองเห็นเมืองเคปทาวน์โดยรอบได้ทั้งหมด (ทั้งนี้การนั่งกระเช้าต้องขึ้นกับสภาพอากาศ หากมีการปิดทำการทางบริษัทฯ ขอสงวนสิทธิ์ในการเปลี่ยนแปลงรายการโดยที่ไม่จำเป็นต้องแจ้งล่วงหน้า ทั้งนี้เพื่อความปลอดภัยของผู้ร่วมเดินทางเป็นสำคัญ)

**ค่ำ** รับประทานอาหารค่ำ ณ ภัตตาคารจีน (เมนู เป้าฮ้อสไลซ์)

**ที่พัก** **เดินทางเข้าสู่ที่พัก Rockefeller, Sky Cape Town หรือเทียบเท่า**

**วันที่ห้า** **เคปทาวน์ - ฟาร์มนกกระจอกเทศ- ชมไร่ไวน์กรูทคอนสแตนเทีย - วิคตอเรีย แอนด์ อัลเฟรด วอเตอร์ฟร้อนท์**

**เช้า** รับประทานอาหารเช้า ณ ห้องอาหารโรงแรม

นำท่านเดินทางไปยังสัมผัสชีวิตสัตว์อันเป็นเอกลักษณ์อีกอย่างของเมือง คือนกกระจอกเทศ ณ ฟาร์มเลี้ยงนกกระจอกเทศ ที่มีชื่อเสียงของเมือง **West Coast Ostrich Farm** เรียนรู้เรื่องราวอันน่าสนใจยิ่งของนกกระจอกเทศ ที่มีจุดเด่นคือ เป็นสัตว์ปีกขนาดใหญ่แต่แทนที่จะใช้ปีกบินกลับมีความชำนาญในการใช้ขาวิ่งได้อย่างรวดเร็วที่สุดในโลกเลยทีเดียว แลมปัจจุบันยังเป็นสัตว์เศรษฐกิจสำคัญของประเทศอีกด้วย



**กลางวัน** รับประทานอาหารกลางวัน ณ ภัตตาคารพื้นเมือง

**บ่าย** นำท่านเดินทางเข้าสู่ตัว **เมืองเคปทาวน์ (Cape Town)** เมืองสวยติดอันดับ 1 ใน 5 ของโลก อีกแห่งที่ท่านไม่ควรพลาดในการไปเยือนครั้งหนึ่งในชีวิต ทั้งในยุคใหม่ที่เมืองนี้เคยได้รับเกียรติเป็นเจ้าภาพแข่งขันฟุตบอลโลกในปี 2010 ที่ผ่านมา แล้วยังเป็นเมืองเก่าแก่กว่า 300 ปี อีกทั้งสภาพอากาศที่ค่อนข้างบริสุทธิ์เกือบตลอดทั้งปี ด้วยเป็นเมืองที่มีลักษณะคล้ายอ่าง มีลมพัดแรงจนพัด

เอามลพิษต่างๆ ออกไปหมด เนื่องด้วยลักษณะภูมิประเทศที่ตั้งอยู่ทางตอนใต้สุดของประเทศ มีแหลมกู๊ดโฮปที่ยื่นออกไประหว่าง มหาสมุทรอินเดีย และมหาสมุทรแอตแลนติก ปัจจุบันนี้มีความใหญ่เป็นอันดับสามและเป็นเมืองหลวงฝ่ายนิติบัญญัติของแอฟริกา นอกจากเมืองพริทอเรีย และบลูมฟอนเทน ซึ่งเป็นเมืองหลวงด้านการบริหารประเทศและศูนย์กลางทางฝ่ายตุลาการ จากนั้นนำท่านถ่ายรูปและพักผ่อนบริเวณริมอ่าว **ย่านวิกตอเรีย แอนด์ อัลเฟรด วอเตอร์ฟรอนท์ (Victoria & Alfred Waterfront)** สถานที่พักผ่อนตากอากาศ ในบรรยากาศก่อนค่ำ ว่างดงามรอให้ท่านได้สัมผัส ทั้งร้านอาหาร ร้านค้า โรงภาพยนตร์ บริเวณท่าเรืออื่น อีกมุมมองที่ต่างและน่าสนใจของเมืองโรแอนด์น็อกนี้



**คำ** อีสระอาหารคำ ตามอัธยาศัย

**ที่พัก** เดินทางเข้าสู่ที่พัก **Rockefeller, Sky Cape Town** หรือเทียบเท่า

**วันที่หก** **เคปทาวน์ - ล่องเรือชมแมวน้ำ - ถนน Chapman's Peak - ชมฝูงนกเพนกวิน - ไซมอนทาวน์ - แหลมกู๊ดโฮป - เคปทาวน์**

**เช้า** **รับประทานอาหารเช้า ณ ห้องอาหารโรงแรม**

นำท่านเดินทางสู่ท่าเรือฮูทเบย์ (Hout Bay) เพื่อล่องเรือไปชมแมวน้ำจำนวนมาก ที่พากันมานอนอาบแดดรับความอบอุ่นจากแสงอาทิตย์อย่างมีความสุขกันตามธรรมชาติอยู่บริเวณเกาะซีล (Seal Island) ซึ่งเป็นวิถีชีวิตน่ารักๆ อิริยาบถอันน่ารักมหัศจรรย์ของสัตว์โลกน่ารักอีกชนิดที่หาดูไม่ได้ในบ้านเรา จากนั้นนำท่านชมอีกสัตว์โลกน่ารักเฉพาะถิ่นที่น่ารักน่าเอ็นดูไม่แพ้กันนั่นคือเหล่า นกเพนกวิน ที่มีถิ่นอาศัยตามธรรมชาติอยู่บริเวณ เมืองไซมอนทาวน์ (Simon Town) โดยผ่านถนน Chapman's Peak ถนนที่ขึ้นชื่อว่าเป็นถนนสายที่สวยงามที่สุดในโลกสายหนึ่ง ติดริมฝั่งมหาสมุทร เมืองไซมอนทาวน์นี้เป็นเมืองที่มีบ้านเรือนของเหล่ามหาเศรษฐีที่ตั้งลดหลั่นกันอยู่บนเชิงเขา หันหน้าออกสู่ท้องทะเลสีคราม เหล่าบรรดานกเพนกวินสัญชาติแอฟริกันตัวน้อยพากัน

เดินตัวมเตี้ยมอย่างมีความสุขกันอยู่บนหาดโบลเดอร์อันสงบเงียบนี้ ให้ท่านได้ถ่ายรูปและชม  
อริยาบถน่ารักน้ออย่างสนุกสนาน



**กลางวัน**      **รับประทานอาหารกลางวัน ณ ภัตตาคารพื้นเมือง (พิเศษ !! เมนูล้อปสเตอร์)**

**บ่าย**      นำท่านเดินทางสู่ **แหลมกู๊ดโฮป (Cape of Good Hope)** ชมทัศนียภาพอันงดงาม ณ บริเวณ **Cape Point** จุดสำคัญแห่งมหาสมุทรแอตแลนติกตอนใต้ ด้วยความยากของการเดินเรือ ผ่านเส้นทางนี้ไปได้นั้นช่างยากเย็น ทำให้มีตำนานเรื่องเล่าของเหล่ากะลาสีนักเดินเรือ ที่กล่าวขานกันมาเป็นเวลานาน ตั้งแต่อดีตถึงการหายสาบสูญไปอย่างไร้ร่องรอย ด้วยกระแสคลื่นลมอันโหดร้าย สภาพอากาศอันแปรปรวนเสมอ ทำให้มีการกล่าวถึงการก้าวผ่านอาณาเขตนี้ไปได้ด้วยความหวัง ยิ่งนั้น ช่างยากเย็นไม่น้อยทีเดียว อันเป็นที่มาแห่งชื่อของแหลมแห่งนี้ที่ต้องอาศัยความศรัทธาแห่งความหวังยิ่งนั่นเอง



**ค่ำ**      **รับประทานอาหารค่ำ ณ ภัตตาคารไทย**

**ที่พัก**      **เดินทางเข้าสู่ที่พัก Rockefeller, Sky Cape Town หรือเทียบเท่า**

**วันที่เจ็ด**      **เคปทาวน์ – สิงคโปร์**

**เช้า**      **รับประทานอาหารเช้าแบบกล่อง**

06.00 น. ออกเดินทางสู่สนามบินของเมืองเคปทาวน์

10.40 น. ออกเดินทางจากสนามบินเคปทาวน์ โดยสายการบิน Singapore เที่ยวบินที่ SQ 479

**วันที่แปด สิงคโปร์ – สนามบินสุวรรณภูมิ**

06.10 น. เดินทางถึงสนามบินสิงคโปร์ ให้ท่านรอเปลี่ยนเครื่อง

09.30 น. ออกเดินทางจากสนามบินสิงคโปร์ โดยสายการบิน Singapore เที่ยวบินที่ SQ 708

11.00 น. เดินทางกลับถึงสนามบินสุวรรณภูมิโดยสวัสดิภาพ.

**อัตราค่าบริการและเงื่อนไขรายการท่องเที่ยว**

กำหนดวันเดินทาง	ผู้ใหญ่พัก 2 ท่าน ท่านละ	พักเดี่ยว เพิ่มท่านละ	ราคาทัวร์ ธรรมดา ตัว เครื่องบินแล้ว (เฉพาะส่วนของ เที่ยวบินอินเตอร์ (Join Land)
26 ส.ค. – 2 ก.ย.69	95,900	12,900	67,900
9-16 ก.ย.69	99,900	14,900	71,900
18-25 พ.ย.69	99,900	14,900	70,900
<b>ท่านที่มา 3 ท่าน ไม่สามารถพักแบบ 3 ท่านใน 1 ห้องได้ จะต้องแยกพักเป็นแบบห้องเตียงคู่และห้องพักเดี่ยว โดยชำระค่าพักเดี่ยวเพิ่ม</b>			
โปรแกรมอาจจะมีการปรับเปลี่ยนตามความเหมาะสมของสภาพอากาศและฤดูกาล			
ราคาทัวร์ข้างต้นยังไม่รวมค่าทิปมัคคุเทศก์ท้องถิ่นและคนขับรถรวม 36 USD /ท่าน/ทริป ราคาทัวร์ข้างต้นยังไม่รวมค่าทิปหัวหน้าทัวร์ที่ดูแลคณะจากเมืองไทย 24 USD /ท่าน/ทริป			

## ✓ อัตราค่าบริการรวม



ค่าบัตรโดยสารเครื่องบินชั้นประหยัด (Economy Class) ที่ระบุวันเดินทางไปกลับ พร้อมคณะ  
(ในกรณีมีความประสงค์อยู่ต่อจะต้องไม่เกินจำนวนวัน และอยู่ภายใต้เงื่อนไขของสายการบิน)  
รวมค่าภาษีสนามบินทุกแห่งตามรายการ  
**ข้อมูล ณ 29 เม.ย. 69**



ค่าที่พักห้องละ 2-3 ท่าน ตามโรงแรมที่ระบุไว้ในรายการ หรือระดับเทียบเท่า



ภาษีมูลค่าเพิ่ม 7% (เฉพาะค่าบริการ)



ค่าอาหาร ค่าเข้าชม และ ค่ายานพาหนะทุกชนิด ตามที่ระบุไว้ในรายการทัวร์ข้างต้น



ค่าประกันอุบัติเหตุวงเงินสูงสุด 2 ล้านบาท

รายละเอียดโปรดสแกนด้านล่าง  
\*\*เงื่อนไขตามกรมธรรม์ประกันภัย)



ค่าน้ำหนักกระเป๋าเดินทางตามที่สายการบินกำหนดไม่เกิน 25 กิโลกรัม / ท่าน



## ✗ อัตราค่าบริการไม่รวม



ค่าธรรมเนียมการจัดทำหนังสือเดินทาง



ค่าใช้จ่ายส่วนตัว อาทิเช่นค่าเครื่องดื่มที่สั่งพิเศษ, ค่าโทรศัพท์, ค่าชกกรีด, ค่าธรรมเนียมหนังสือเดินทาง, ค่าน้ำหนักเกินจากทางสายการบินกำหนด, ค่ารักษาพยาบาล กรณีเกิดการเจ็บป่วยจากโรคประจำตัว, ค่ากระเป๋าเดินทางหรือของมีค่าที่สูญหายในระหว่างการเดินทาง เป็นต้น



ค่าทิปมัคคุเทศก์ท้องถิ่นและคนขับรถ  
**36 USD/ ท่าน / ทริป**  
ค่าทิปหัวหน้าทัวร์จากเมืองไทย  
**24 USD / ท่าน**  
\*\*ขึ้นอยู่กับความพึงพอใจของท่าน

สำหรับท่านที่รับประทานอาหารเช้า อาหารเจ หรือไม่ทานเนื้อสัตว์ ไม่ทานหมู ไม่ทานไก่ และมีความจำเป็นให้ทางบริษัท จัดเตรียมอาหารไว้ให้ท่านเป็นพิเศษนอกเหนือจากที่กรุ๊ปจัดไว้ในรายการ ขอสงวนสิทธิ์ในการเรียกเก็บค่าใช้จ่ายเพิ่มเติมที่เกิดขึ้นตามจริง



ค่าน้ำหนักกระเป๋าเดินทางในกรณีที่เกินกว่าสายการบินกำหนด



ค่าธรรมเนียมน้ำมันและภาษีสนามบิน ในกรณีที่สายการบินมีการปรับขึ้นราคา ซึ่งลูกค้าต้องชำระส่วนต่างเพิ่ม  
บริษัทฯ ขอสงวนสิทธิ์เรียกเก็บค่าบริการเพิ่ม กรณีที่สายการบินมีการปรับขึ้นค่าภาษีน้ำมัน และภาษีสนามบิน ก่อนเดินทาง **ข้อมูล ณ 29 เม.ย. 69**



ค่าบริการยกกระเป๋าในโรงแรม ซึ่งท่านจะต้องดูแลกระเป๋าและทรัพย์สินด้วยตัวท่านเอง





## เงื่อนไขการให้บริการ

1. **กรุณาชำระเงินมัดจำท่านละ 30,000 บาท** โดยโอนเข้าบัญชี ที่นั่งจะยืนยันเมื่อได้รับเงินมัดจำแล้วเท่านั้น
2. ส่งสำเนาหนังสือเดินทางของผู้ที่เดินทาง ที่มีอายุการใช้งานไม่น้อยกว่า 6 เดือน ภายใน 3 วันนับจากวันจอง
3. เมื่อได้รับการยืนยันว่ากรุ๊ปสามารถออกเดินทางได้ ผู้เดินทางกรุณาจัดเตรียมเอกสารสำหรับการยื่นขอวีซ่าให้ครบถ้วนและสอดคล้องกับประเภทวีซ่าที่สมัครโดยเอกสารทั้งหมดจะต้องอยู่ในระยะเวลาที่มีผลใช้บังคับและไม่หมดอายุ ณ วันที่ยื่นคำร้อง (ในกรณีที่ผู้เดินทางท่านที่ต้องขอวีซ่า)
4. หากท่านที่ต้องการออกตัวโดยสารภายในประเทศ (กรณีลูกค้าอยู่ต่างจังหวัด) ให้ท่านติดต่อเจ้าหน้าที่ก่อนออกบัตรโดยสารทุกครั้ง หากออกบัตรโดยสารโดยมิแจ้งเจ้าหน้าที่ หากมีการเปลี่ยนแปลงใดๆทางบริษัทขอสงวนสิทธิ์ไม่รับผิดชอบค่าใช้จ่ายที่เกิดขึ้น
5. หากในคณะของท่านมีผู้ต้องการดูแลพิเศษ นั่งรถเข็น (Wheelchair), เด็ก, ผู้สูงอายุ, มีโรคประจำตัว หรือไม่สะดวกในการเดินทางท่องเที่ยวในระยะเวลาเกินกว่า 4-5 ชั่วโมงติดต่อกัน ท่านและครอบครัวต้องให้การดูแลสมาชิกภายในครอบครัวของท่านเอง เนื่องจากการเดินทางเป็นหมู่คณะ หัวหน้าทัวร์มีความจำเป็นต้องดูแลคณะทัวร์ทั้งหมด



## เงื่อนไขค่าทัวร์ส่วนที่เหลือ

ทางบริษัทฯ ขอเก็บค่าทัวร์ส่วนที่เหลือ **45 วันก่อนการเดินทาง** หากท่านไม่ผ่านการอนุมัติวีซ่าหรือยกเลิกการเดินทางโดยเหตุจำเป็น ทางบริษัทฯ ขอเก็บเฉพาะค่าใช้จ่ายที่เกิดขึ้นตามจริง



## เงื่อนไขอื่นๆ

**โปรดตรวจสอบหนังสือเดินทาง :** หนังสือเดินทางต้องมีอายุไม่ต่ำกว่า 6 เดือน หรือ 180 วัน ขึ้นไปก่อนการเดินทาง และต้องมีหน้ากระดาษอย่างต่ำ 6 หน้า

**หมายเหตุ :** สำหรับผู้เดินทางที่อายุไม่ถึง 18 ปี และไม่ได้เดินทางกับบิดา มารดา ต้องมีจดหมายยินยอมให้บุตรเดินทางไปต่างประเทศจากบิดาหรือมารดาแนบมาด้วย

**รายการทัวร์อาจมีการปรับเปลี่ยนหรือยกเลิกตามสภาพอากาศและความเหมาะสม โดยคำนึงถึงความปลอดภัยของผู้เดินทางเป็นหลัก โดยไม่จำเป็นต้องแจ้งให้ทราบล่วงหน้า**





## เงื่อนไขการยกเลิก

\*\*กรณีการขอยกเลิกการเดินทาง หรือเลื่อนการเดินทาง ต้องแจ้งกับทางบริษัทฯ เป็นลายลักษณ์อักษรเท่านั้น

\*\*กรณีนักท่องเที่ยวหรือตัวแทนจำหน่าย ต้องการขอรับเงินค่าบริการคืน นักท่องเที่ยวหรือตัวแทนจำหน่าย (ผู้มีชื่อในเอกสารการจอง) จะต้องส่งหลักฐานการชำระค่าบริการต่างๆ และหนังสือสมุดบัญชีธนาคารที่ต้องการให้นำเงินเข้าให้ครบถ้วน โดยมีเงื่อนไขการคืนเงินค่าบริการ ตาม "ประกาศคณะกรรมการธุรกิจนำเที่ยว และมัคคุเทศก์ เรื่อง หลักเกณฑ์เกี่ยวกับการกำหนดอัตราการจ่ายเงินค่าบริการคืนให้แก่นักท่องเที่ยว พ.ศ. 2563" ดังนี้

### ยกเลิก ไม่น้อยกว่า 30 วันก่อนการเดินทาง (ไม่นับวันเดินทาง)

**คืนเงินค่าทัวร์เต็มจำนวน** หรือ **หักค่าใช้จ่ายที่เกิดขึ้นจริง** เพื่อการเตรียมการนำเที่ยว ทั้งหมด เช่น ค่ามัดจำตัวเครื่อง ค่าบริการแลนด์ต่างประเทศ ค่าวีซ่า เป็นต้น

### การยกเลิกเดินทางกับกรุ๊ปที่ออกเดินทางช่วงเทศกาลวันหยุด เช่น ปีใหม่, สงกรานต์ เป็นต้น

บางสายการบินมีการกักที่นั่งมัดจำที่นิ่งกับสายการบิน และค่ามัดจำที่แพง รวมถึงเที่ยวบินพิเศษ เช่น CHARTER FLIGHT **จะไม่มีคืนเงินมัดจำ หรือ ค่าทัวร์ทั้งหมดที่ชำระแล้ว** ไม่ว่าจะยกเลิกด้วยกรณีใดๆ

### ยกเลิก ไม่น้อยกว่า 15-29 วันก่อนเดินทาง (ไม่นับวันเดินทาง)

**คืนเงิน 50% ของค่าทัวร์ทั้งหมด** ยกเว้น ค่าใช้จ่ายที่เกิดขึ้นจริงเพื่อการเตรียมการนำเที่ยวทั้งหมด เช่น ค่ามัดจำตัวเครื่อง ค่าบริการแลนด์ ต่างประเทศ เป็นต้น

### หากท่านงดการใช้บริการรายการใดรายการหนึ่ง หรือไม่เดินทางพร้อมคณะ

ทางบริษัทฯ จะถือว่าท่านสละสิทธิ์ **ไม่อาจเรียกร้องค่า บริการและเงินมัดจำคืน ไม่ว่าจะกรณีใดๆ ทั้งสิ้น**

### ยกเลิก น้อยกว่า 15 วันก่อนการเดินทาง

**ทางบริษัทฯ ขอสงวนสิทธิ์ไม่คืนเงินค่าทัวร์ทั้งหมด** การจ่ายเงินคืนแก่นักท่องเที่ยวตามข้อกำหนดด้านบน ซึ่งมีการหักเงินในบางส่วนนั้น เนื่องจากทางบริษัทฯ มีค่าใช้จ่ายที่ได้จ่ายจริงเพื่อการเตรียมการจัดนำเที่ยวไปแล้ว เช่น การมัดจำที่นั่งบัตรโดยสารเครื่องบิน การจองที่พัก และ ค่าใช้จ่ายที่จำเป็นอื่นๆ เป็นต้น

### กรณีที่กองตรวจคนเข้าเมืองในกรุงเทพฯ และต่างประเทศปฏิเสธการเดินทางออกหรือเข้าประเทศที่ระบุ

**บริษัทฯ ขอสงวนสิทธิ์ที่จะไม่คืนค่าทัวร์** ไม่ว่าจะกรณีใดๆ \*สำคัญ !! บริษัททำธุรกิจเพื่อการท่องเที่ยวเท่านั้น ไม่สนับสนุนการเดินทางเข้าญี่ปุ่นโดยผิดกฎหมาย ลูกค้าต้องผ่านการตรวจคนเข้าเมืองด้วยตัวของตัวเอง โดยมัคคุเทศก์ไม่สามารถช่วยเหลือใดๆ ได้ทั้งสิ้น \*

ทางบริษัทฯ ขอสงวนสิทธิ์ไม่สามารถรับผิดชอบต่อความเสียหายหรือค่าใช้จ่ายใดๆ ที่เพิ่มขึ้นของนักท่องเที่ยว ที่ไม่ได้เกิดจากความผิดของทางบริษัท เช่น ภัยธรรมชาติ สงคราม การจลาจล การนัดหยุดงาน การปฏิวัติ อุบัติเหตุ ความเจ็บป่วย ความสูญหายหรือเสียหายของสัมภาระ ความล่าช้า เปลี่ยนแปลง หรือการบริการของสายการบิน เหตุสุดวิสัยอื่น เป็นต้น





## สำคัญ โปรดอ่านเงื่อนไขที่ท่านควรทราบ



### ข้อมูลสำคัญเกี่ยวกับสายการบิน



- ที่นั่งบนเครื่องบินจัดโดยสายการบินแบบอัตโนมัติ ผู้โดยสารไม่สามารถเลือกหรือรับประกันว่าจะได้นั่งติดกันได้
- ที่นั่ง **Long Leg** อยู่ที่แถวหน้าหรือบริเวณประตูฉุกเฉิน สงวนสิทธิ์ให้เฉพาะผู้มีคุณสมบัติตามเกณฑ์ เช่น ร่างกายแข็งแรง และอยู่ในดุลยพินิจของเจ้าหน้าที่เช็คอินเท่านั้น
- **บริษัทฯ ได้ชำระมัดจำค่าตั๋วแล้ว** หากยกเลิกตั๋ว บริษัทฯ ขอสงวนสิทธิ์ไม่คืนค่ามัดจำ (ประมาณ 1,000–10,000 บาท แล้วแต่สายการบินและช่วงเวลา )
- ในกรณีที่บริษัทฯ มีความจำเป็นที่จะดำเนินการออกบัตรโดยสารประเภทหมู่คณะ **ก่อนที่ผลวีซ่าของท่านจะออก** อันเนื่องมาจากข้อกำหนดของสายการบิน (มีเช่นนั้นจะไม่ได้รับการยืนยันที่นั่ง) หากวีซ่าไม่ได้รับการอนุมัติ บริษัทฯ ขอสงวนสิทธิ์ในการหักค่าใช้จ่ายของตัวกรุ๊ปตามที่เกิดขึ้น

### ทางบริษัทฯ ไม่รับผิดชอบค่าใช้จ่ายตัวเครื่องบินภายในประเทศทุกกรณี

หากเดินทางจากต่างจังหวัด ค่าเดินทาง เช่น ตัวเครื่องบิน รถไฟ รถทัวร์ และที่พัก ไม่รวมในรายการทัวร์ และหากเที่ยวบินภายในประเทศเปลี่ยนแปลง ยกเลิก หรือมีเหตุสุดวิสัย บริษัทฯ ไม่รับผิดชอบค่าใช้จ่ายส่วนนี้



### ข้อมูลสำคัญเกี่ยวกับโรงแรมที่พัก



- **ห้องไม่ติดกัน** เนื่องจากแปลนห้องแต่ละโรงแรมต่างกัน ห้องพักแต่ละประเภทอาจอยู่คนละอาคารหรือห้องไม่ติดกันได้
- **ห้องแบบ 3 ท่าน** ในประเทศแอฟริกาใต้ ไม่มีห้องแบบ 3 เตียงให้บริการ ดังนั้น กรณีผู้เดินทางมา 3 ท่าน จะต้องแยกพักเป็นแบบ ห้องเตียงคู่ 1 ห้องและห้องพักเดี่ยว 1 ห้อง
- **แอร์** โรงแรมบางแห่งในแอฟริกาใต้อาจไม่มีเครื่องปรับอากาศ เนื่องจากสภาพอากาศเย็น
- **หากมีงานพิเศษในพื้นที่** เช่น ประชุมนานาชาติ Trade fair, เทศกาล ทำให้โรงแรมราคาเพิ่มและเต็ม บริษัทฯ ขอสงวนสิทธิ์ปรับหรือย้ายเมืองตามความเหมาะสม”
- **โรงแรมแบบ Traditional** ในแอฟริกาใต้ ห้องเดี่ยวมักมีขนาดกะทัดรัด อาจไม่มีอ่างอาบน้ำ และลักษณะห้องแตกต่างกันตามการออกแบบของที่พักนั้นๆ

ตัวอย่างประเภทห้องพัก \*เป็นเพียงตัวอย่างเพื่อให้เห็นภาพสำหรับประเภทห้องในแบบต่างๆ



ห้องพักเดี่ยว  
SINGLE



ห้องพักเตียงคู่  
TWIN



ห้องพักดับเบิล  
DOUBLE



Click หรือ Scan QR เพื่อดูรายละเอียด

- คลิก เพื่อดูรายละเอียด ประกันการเดินทาง -> <https://bit.ly/49WjoFV>
- คลิก เพื่อดูรายละเอียด Pocket WiFi & Travel Sim -> <https://bit.ly/3x41LVW>
- คลิก เพื่อดูรายละเอียด Esim Travel -> <https://bit.ly/43gAhZm>

## เตรียมพร้อม..ก่อนเดินทาง

### จ่ายหลักร้อย..คุ้มครองหลักล้าน ทำ“ประกัน”การเดินทาง

- ✔ ทัวร์มีให้แต่...ประกันอุบัติเหตุ
- ✔ แต่ไม่มีประกันสุขภาพ
- ✔ ป่วยทีอาจเสียเงินเป็นล้าน



สามารถเข้ารับการรักษาทันที  
มีไว้อุ่นใจ..ซื้อไว้ให้คนที่เรารัก

### Pocket Wifi

- 1 เครื่อง แชรได้สูงสุด 5 ท่าน
- เล่นเน็ต Unlimited



### Esim Travel

- ไม่ต้องเปลี่ยนซิมให้ยุ่งยาก
- Scan QR ใช้ได้ทันที

จองล่วงหน้ากับเรา..ถูกกว่าแน่นอน

Click เพื่อดูรายละเอียด

- คลิก เพื่อดูรายละเอียด Miracle Lounge -> <https://bit.ly/4chOXvk>
- คลิก เพื่อดูรายละเอียด The Coral Executive Lounge -> <https://bit.ly/4sGDtcN>



# Lounge สนามบิน

ไม่ต้องนั่ง Business ก็เข้าได้



กิน+ดื่มไม่อัน..2 ชั่วโมง

Miracle

**800.-** START

The Coral

**1,090.-** START

# หากสนใจจองกรุณาติดต่อ

- สอบถามผ่าน Line กด -> <https://lin.ee/5nDHUO6>
- จองตั๋วผ่าน FB inbox ก็ได้เช่นกัน -> <http://m.me/unithaitrip>
- หรือโทร 02-234-5936

UNITHAI TRIP	
การบริการทั้งหมดของเรา	
 <b>Unithai-Care</b> <ul style="list-style-type: none"><li>• ร้องเรียนการให้บริการ</li><li>• บริการไม่สุภาพ (ดี - ชม)</li></ul>	<p>LINE @unithaicare 02-234-5936 กด 7</p> <p>Scan Qr Add Line →</p> 
 <b>Unithai Big Group</b> <ul style="list-style-type: none"><li>• จัดกรุ๊ปเหมา Private Group</li><li>• ดุจมาน , สีมานา , VIP Group</li></ul>	<p>LINE @unithaibiggroup 02-234-5936 กด 2 091-154-9999 กด 2</p> <p>Scan Qr Add Line →</p> 
 <b>Unithai Promotion</b> <ul style="list-style-type: none"><li>• ส่งโปรไฟไหม้ประจำวัน</li><li>• ลดหนัก , ราคาดีที่สุด</li></ul>	<p>LINE @unithaipromotion 02-234-5936 กด 1 091-154-9999 กด 1</p> <p>Scan Qr Add Line →</p> 
 <b>Unithai North</b> <ul style="list-style-type: none"><li>• รวมตั๋วบินตรงจากเชียงใหม่</li><li>• มีสาขาที่ "เชียงใหม่"</li></ul>	<p>LINE @unithainorth 088-055-5581 088-055-5582</p> <p>Scan Qr Add Line →</p> 
 <b>Unithai Ticket</b> <ul style="list-style-type: none"><li>• ตัวเครื่องบินทุกประเทศทั่วโลก</li><li>• ผ่อนได้ 3-10 เดือน</li></ul>	<p>LINE @proticket 02-234-5936 กด 3 091-154-9999 กด 3</p> <p>Scan Qr Add Line →</p> 
 <b>Unithai Visa</b> <ul style="list-style-type: none"><li>• รับทำวีซ่าทั่วโลก</li><li>• ไม่ซื้อตั๋วกับเราก็ทำได้</li></ul>	<p>LINE @unithaivisa 02-234-5936 กด 4 091-154-9999 กด 4</p> <p>Scan Qr Add Line →</p> 