



**UNITHAI TRIP CO.LTD**  
**UNITHAI TRAVEL CO.LTD**  
 33/47 Wall Street Tower 11 Floor,  
 Surawongse Road, Suriyawongse,  
 Bangrak, Bangkok 10500  
 ใบอนุญาตเลขที่ 11/02206

QR-ADD LINE



☎ 02-234-5936

LINE ID: @unithaitrip (อย่าลืมเติม @ นะคะ)

🌐 www.unithaitrip.com

**รหัสโปรแกรม : 34345 (กรุณาแจ้งรหัสโปรแกรมทุกครั้งที่สอบถาม)**

**EXTREME USJ TOKYO LAVENDER**  
**7D 5N – JAPAN AIRLINE** 📶 🚗 🍷


BJ-USJ240617

# EXTREME USJ TOKYO LAVENDER

สัมผัสนั่งชินกันเซน



บุฟเฟ่ต์ขาปู



หมู่บ้านอิยาชิโนะซาโต



อาราชิยามา



**7D  
5N**

ราคาเที่ยว  
**59,900.-**

17-23 มิถุนายน 67  
**17-23 กรกฎาคม 67**  
 \*วันหยุดเข้าพรรษา, อาสาฬหบูชา  
 19-25 สิงหาคม 67  
 23-29 กันยายน 67

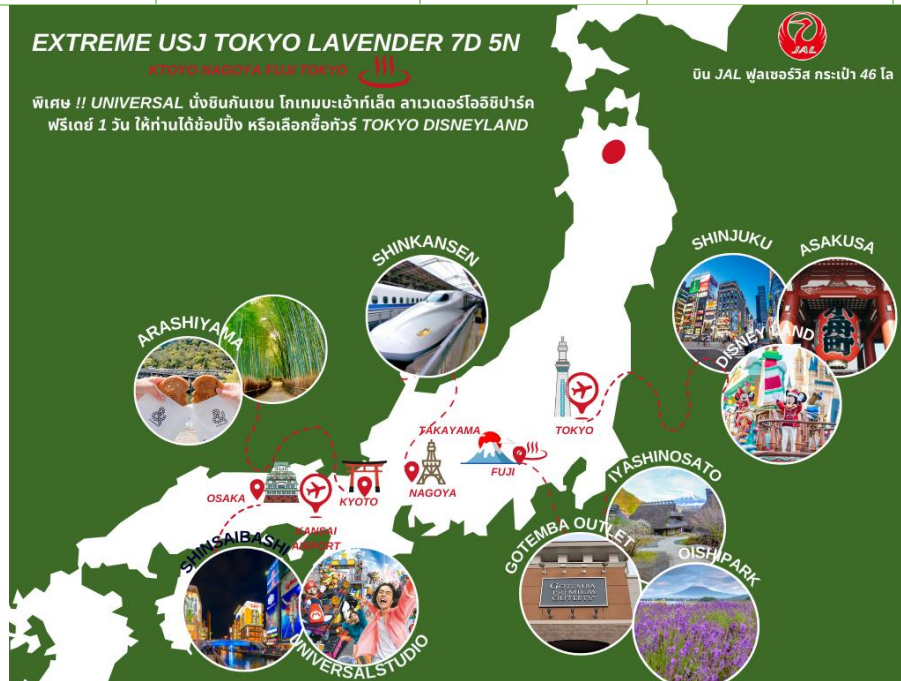
🏠 ไม่ลงร้านช้อปปิ้ง

🚗 ออนเซน 1 คืน

¥ ไม่บังคับทิป

**\*\*ฟรีโดยโทเคียว 1 วัน**  
**สวนสนุก UNIVERSAL STUDIO**

กำหนดการเดินทาง	ผู้ใหญ่พักห้องละ 2-3 ท่าน	เด็กมีเตียงพัก กับ ผู้ใหญ่ 1-2 ท่าน [อายุ 8-12 ปี]	เด็กไม่มีเตียงพัก กับผู้ใหญ่ 2 ท่าน [อายุ 2-7 ปี]	พักเดี่ยว เพิ่ม	JOINLAND
17-23 มิถุนายน 2567	<b>59,900.-</b>	59,900.- JAL ไม่มีราคาตัวเด็ก	51,900.-	9,900.-	39,900.-
17-23 กรกฎาคม 2567 วันหยุดอาสาพหุบูชา, วันเข้าพรรษา	<b>59,900.-</b>	59,900.- JAL ไม่มีราคาตัวเด็ก	51,900.-	9,900.-	39,900.-
19-25 สิงหาคม 2567	<b>59,900.-</b>	59,900.- JAL ไม่มีราคาตัวเด็ก	51,900.-	9,900.-	39,900.-
23-29 กันยายน 2567	<b>59,900.-</b>	59,900.- JAL ไม่มีราคาตัวเด็ก	51,900.-	9,900.-	39,900.-



วันที่	โปรแกรมการเดินทาง	เช้า	บ่าย	ค่ำ	โรงแรม
1	กรุงเทพฯ-สนามบินสุวรรณภูมิ	-	-	-	-
2	สนามบินคันไซ-เมืองเกียวโต-อาราชิยามา-สะพานโทคะสึ-ป่าไผ่-เมืองโอซาก้า-ช้อปปิ้งชินไซบาชิ	✈	○	✗	THE B KUROMON HOTEL หรือเทียบเท่า
3	สวนสนุก UNIVERSAL STUDIO-เมืองนาโกย่า	○	✗	○	THE B NAGOYA HOTEL หรือเทียบเท่า
4	สัมผัสประสบการณ์นั่งชินกันเซน-โกเท็มเบะเจ้ากิลด์-แช่น้ำแร่ (บุฟเฟต์ชาบู)	○	○	○	FUJI ONSEN HOTEL 🍷 หรือเทียบเท่า
5	ชมดอกลาเวนเดอร์ ณ สวน ไออิชิปาร์ค -หมู่บ้านอียาชิโนะซาโตะ-ช้อปปิ้งชินจูกุ	○	○	○	GRANBELL SHINJUKU HOTEL หรือเทียบเท่า
6	อิสระช้อปปิ้งหรือซื้อทัวร์เสริมดีสนีย์แลนด์ หรือ แอร์พอร์ตเตอร์ วอร์เนอร์ บราเธอร์ส โตเกียว[วันอิสระไม่ใช้รถบัส เดินทางโดยรถไฟไม่รวมค่ารถไฟในการเดินทาง]	○	✗	✗	GRANBELL SHINJUKU HOTEL หรือเทียบเท่า
7	วัดอาซากุซะ-ถนนนากามิเสะ-อโอง-สนามบินนาริตะ-กรุงเทพฯ	○	✗	✈	



วันที่หนึ่ง : กรุงเทพฯ-สนามบินสุวรรณภูมิ

**21.00 น.** นัดหมายพบกันที่สนามบินสุวรรณภูมิ ประตูหมายเลข **6 เคาเตอร์ P เจแปนแอร์ไลน์**  
จุดนัดพบ **ป้ายบริษัททัวร์** เจ้าหน้าที่บริการช่วยเหลือสัมภาระและกระเป๋าเดินทาง

เที่ยวบินขาไป JL 728 BKK-KIX 00.25-08.05

เที่ยวบินขากลับ JL 707 NRT-BKK 18.20-23.00

**\*\* การจัดที่นั่งของกลุ่มเป็นไปตามเงื่อนไขของสายการบิน ทางทัวร์ไม่สามารถจัดที่นั่งได้ \*\***

**\*\* บริการท่านด้วยอาหารแบบ FULL SERVICE โหลดสัมภาระท่านละ 2 ชิ้น ชิ้นละ 23 กิโล\*\***



**\*\*\*สำคัญสำหรับการจองทัวร์ สำหรับอาหารทุกมื้อรอบกวนทุกท่านในคณะโปรดระบรายบุคคลว่า  
ไม่ทานเนื้อวัว / เนื้อหมู / ปลาดิบ / มังสวิรัติ / หรือแพ้อาหารประเภทใดบ้าง มีผลต่อการจัด  
อาหารให้ในบางมื้อที่เป็นอาหารท้องถิ่นที่ไม่สามารถเปลี่ยนแปลงนางานได้ \*\*\***

วันที่สอง : สนามบินคันไซ – เกียวโต – อาราชิยามา – ชมป่าไฟ – สะพานโทเคะทสึ  
เมืองโอซาก้า – ซอปปิงชินไซบาชิ

**00.25 น.** ออกเดินทางสู่สนามบินคันไซ ด้วยเที่ยวบิน **JL 728** สายการบินเจแปนแอร์ไลน์

**08.05 น.** ถึง **สนามบินคันไซ** ประเทศญี่ปุ่น นำท่านผ่านตรวจคนเข้าเมืองเป็นที่เรียบร้อย

นำท่านเดินทางสู่ **อาราชิยามา** สถานที่สุดโรแมนติกที่แม่แต่ชาวญี่ปุ่นเองยังมักจะไปเที่ยวพักผ่อนในวันหยุด เพื่อชื่นชมกับความสวยงามตามธรรมชาติ **ชมป่าไฟ** ไฟที่ขึ้นอยู่สองข้างทางเสมือนหนึ่งเป็นอุโมงค์ให้เดินผ่าน ถูกปลูกขึ้นตั้งแต่สมัยเฮอันหรือกว่าพันปีมาแล้ว เดินเล่นชม **สะพานโทเคะทสึ** มีความยาว 200 เมตร ซึ่งชื่อของสะพานนี้มีความหมายว่าสะพานที่มองเห็นดวงจันทร์อยู่ข้างหน้า เบื้องล่างของสะพานคือแม่น้ำโออิที่ไหลมาจากตาน้ำในภูเขาอาราชิยามะที่ยังคงความใสสะอาดมาจนถึงปัจจุบันให้ท่านเพลิดเพลินกับการถ่ายรูปตามอัธยาศัย นอกจากนี้ยังมีถนนของกิน และร้านกาแฟให้ได้เชิ้คอิน ตีมด้ากับบรรยากาศสไตล์ญี่ปุ่น

**ขนมต้องห้ามพลาด : ร้านดังที่สุดของอาราชิยามา MAMEMONO TAIYAKI**



กลางวัน รับประทาน อาหารกลางวัน ณ ร้านอาหารญี่ปุ่น

เดินทางสู่โอซาก้า **ช้อปปิ้ง ณ ย่านชินไซบาชิ (SHINSAIBASHI)** ให้ท่านเพลิดเพลินกับการช้อปปิ้งสินค้าแบรนด์เนม ร้านเครื่องสำอางค์ และของใช้ต่างๆ ขึ้นชื่อว่าเป็นแหล่งรวมตัววัยรุ่น ย่านกินดื่ม นอกจากนี้ยังมีถนนโดทงโบริ เรียกได้ว่าห้องครัวใหญ่แห่งโอซาก้ามีของขึ้นชื่อระลานตา ตลอดสองข้างทางให้ท่านได้ลิ้มรส



**ค่ำ** **อิสระรับประทานอาหารค่ำตามอัธยาศัย**



เข้าพัก ณ โรงแรม **THE B KUROMON HOTEL** หรือเทียบเท่า

**วันที่สาม : สวนสนุก UNIVERSAL STUDIO – เมืองนาโกย่า**

เช้า รับประทาน อาหารเช้า ณ ห้องอาหารของโรงแรม

นำท่านเดินทางสู่ **ยูนิเวอร์แซลสตูดิโอ** ร่วมสนุกทำทายกับเครื่องเล่นหลากหลายชนิดตื่นเต้น ระทึกใจจากหนังดังที่ท่านชื่นชอบ **อัปเดตเครื่องเล่นใหม่ MARIO** และสนุกไปกับ ฉากเพลิงไหม้จากเรื่อง "แบ็คดราฟท์" ล่องเรือผจญภัยกับไดโนเสาร์จากเรื่อง "จูราสสิคพาร์ค" นั่งเรือเพื่อพบกับความน่าสะพรึงกลัวเหมือนอยู่ในเหตุการณ์จริงกับ "จอร์" ใช้ทุนสร้างมหาศาลกว่า 1,500 ล้านบาท (เฉพาะจอร์) และสนุกสนานไปกับเครื่องเล่นภาคใหม่ของ "สไปเดอร์แมน" ที่รอให้ท่านพิสูจน์ความมันส์ พร้อมทั้งพบกับโซนใหม่ "วันเดอร์แลนด์" เป็นโซนสวนสนุกสไตล์ครอบครัวให้ท่านได้เพลิดเพลินกับตัวการ์ตูนสุดน่ารักชื่อดังของญี่ปุ่น Hello Kitty, Snoopy, Sesame Street หรือให้ท่านพบกับโซน "HARRY POTTER" ที่สร้างเพื่อเอาใจเหล่าสาวกของแฮร์



รีพอดเตอร์ ให้ท่านได้เข้าไปสัมผัสบรรยากาศของโลกเวทมนตร์ในฉากต่างๆจากภาพยนตร์ หรือจะมันส์สุดเหวี่ยงไปกับเหล่ามินเนียนตัวเหลืองที่ออกมาโชว์ความน่ารักแบบสาวกไม่ควรพลาด



\*\*\* เพื่อให้ลูกค้าได้สนุกกับเครื่องเล่นอย่างเต็มที่ให้ทุกท่านอิสระรับประทานอาหารกลางวันตามอัธยาศัย \*\*\*

\*\*\* ให้ท่านสนุกสนานในสวนสนุกจนถึงเวลา 17.00 และเดินทางสู่เมืองนาโกย่า \*\*\*

ค่ำ รับประทาน อาหารค่ำ ณ ร้านอาหารญี่ปุ่น (เมนูซาบู)



เข้าพัก ณ โรงแรม THE B NAGOYA HOTEL หรือเทียบเท่า



วันที่สี่ : สัมผัสประสบการณ์นั่งชินกันเซน – โโกเท็มบะเจ้าท์เล็ต – แซ่น้ำแร่

เช้า รับประทาน อาหารเช้า ณ ห้องอาหารของโรงแรม

สัมผัสประสบการณ์นั่งรถไฟชินคันเซน หรือ รถไฟหัวกระสุน รถไฟที่ถือได้ว่ามีความปลอดภัย สะดวกสบายและตรงเวลาที่สุดในโลก ด้วยความเร็วสูงสุดเฉลี่ย 240 กม./ชม.



กลางวัน รับประทาน อาหารกลางวัน ณ ร้านอาหารญี่ปุ่น (เซตอาหารญี่ปุ่น)

โกเท็มบะเจ้าท์เล็ต เต็มไปด้วยร้านค้าต่างๆ ที่คัดสรรมารวมถึงร้านขายสินค้าแบรนด์ดังทั้งของญี่ปุ่นกับแบรนด์จากต่างประเทศ กว่า 100 ร้านค้า อีกทั้งยังมีศูนย์อาหารขนาดใหญ่ เครื่องดื่ม คาเฟ่ สำหรับนั่งพักผ่อนสบายๆ หลังจากช้อปปิ้ง หรือจะเดินเล่น ถ่ายรูปวิวชิงช้าสวรรค์ยักษ์ได้ตามอัธยาศัย



ค่ำ รับประทาน อาหารเย็น ณ ห้องอาหารโรงแรม (เมนูฟเฟต์ชาบู)



เข้าพัก ณ โรงแรม **FUJI ONSEN HOTEL**  แช่น้ำแร่เพื่อผ่อนคลายความเมื่อยล้า

หลังจากรับประทานอาหารให้ท่านได้ผ่อนคลาย ความเมื่อยล้ากับการแช่ออนเซนตามอัธยาศัย

**\*\* ไม่แนะนำสำหรับผู้ที่มีโรคความดันโลหิตสูง \*\***

**\*\*กรณีพักออนเซนบริเวณลูกค้าแจ้งล่วงหน้าหากไม่สามารถนอนพื้นท่าตามิได้ หรือต้องการริเคสเตียง\*\***

วันที่ทำ : ชมดอกลาเวนเดอร์ ณ สวนโออิชิปาร์ค – หมู่บ้านอิยาชิโนะซาโตะ – ซัปโปโปะชิโนะบุ

เช้า รับประทาน อาหารเช้า ณ ห้องอาหารของโรงแรม

ชมดอกลาเวนเดอร์ ณ สวนโออิชิปาร์คให้ท่านชมความงามและสัมผัสกลิ่นหอมเย็นของดอกลาเวนเดอร์ ในทุ่งสีม่วงแฉะซื่อผลิตภัณฑ์จากสมุนไพรได้อย่างเพลิดเพลินใจ **[การบานของดอกไม้ขึ้นอยู่กับอุณหภูมิและสภาพอากาศในช่วงที่กรุ๊ปออกเดินทาง \*\*ทุ่งลาเวนเดอร์เดือนมิ.ย.-ก.ค. /ทุ่ง โคเชชิ เดือนส.ค.-ต.ค. \*\*]**



หมู่บ้านอิยาชิโนะซาโตะ ให้ท่านได้สัมผัส เรียนรู้วัฒนธรรมพื้นเมือง วิถีชีวิตของคนญี่ปุ่น บ้านภายใน หมู่บ้าน ประกอบด้วยบ้านกว่า 20 หลังคาเรือน ที่ได้รับการดัดแปลงให้เป็นร้านค้า ร้านอาหาร พิพิธภัณฑ์ และ แกลเลอรี ซึ่งแต่ละหลังก็จะมีบรรยากาศในงานฝีมือดั้งเดิมที่ต่างกัน นอกจากนี้ ที่นี่ยังมีกิจกรรมน่ารักๆ ให้ท่านได้สนุกอีกมากมายเช่น การใส่ชุดญี่ปุ่นเดินเล่นถ่ายรูปชมวิว หรือนั่งเล่นคาเฟ่ชมวิวฟูจิ





กลางวัน รับประทาน อาหารกลางวัน ณ ร้านอาหารญี่ปุ่น

**ถนนชินจูกุ** แหล่งช้อปปิ้งยอดฮิตที่คนไทยไม่มีใครไม่รู้จัก มีสินค้านานาชาติ อาทิเช่น สินค้าอิเล็กทรอนิกส์ กล้องถ่ายรูป นาฬิกาชื่อดัง CASIO, SEIKO ณ ร้าน BIG CAMERA หรือ SAKURAYA, เสื้อผ้า ข้าวของเครื่องใช้ ภายใต้แบรนด์ MUJI, กระเป๋า หรือ รองเท้าแฟชั่น, เครื่องสำอางค์ชื่อดังของญี่ปุ่น SHISHEDO, KANEBO, SEKISE, SKII และช้อปปิ้งสุดมันส์ ณ ร้าน 100 เยนอย่างจุใจ นอกจากนี้ปัจจุบันยังมี **แมวยักษ์ Giant Cat แบบ 3D** โผล่กลางแยก ให้เป็นแลนด์มาร์คและมุมเช็กอินใหม่ๆของญี่ปุ่นอีกด้วย



ค่ำ รับประทาน อาหารค่ำ ณ ร้านอาหารญี่ปุ่น (บุฟเฟต์ปิ้งย่าง)



เข้าพัก ณ โรงแรม **GRANBELL SHINJUKU HOTEL** หรือเทียบเท่า

**วันที่หก :** อิสระเต็มวัน หรือซื้อทัวร์เสริมดิสนีย์แลนด์ หรือ แอร์พอร์ตเตอร์วอร์เนอร์ บราเธอร์ส โตเกียว

เช้า รับประทาน อาหารเช้า ณ ห้องอาหารของโรงแรม

**อิสระเต็มวันหรือ ซื้อทัวร์เสริมโตเกียวดิสนีย์แลนด์ \*\*\* (ไกด์บริการรับ-ส่ง) ต้องซื้อตั๋วดิสนีย์กับบริษัทเท่านั้น !!! \*\*\* เพิ่มผู้ใหญ่ท่านละ 3,000 บาท / เด็ก 2,500 บาท ไม่รวมค่ารถไฟในการเดินทาง [ราคาอาจมีการเปลี่ยนแปลง]**

**โตเกียวดิสนีย์แลนด์** โลกแห่งจินตนาการของราชาการ์ตูนญี่ปุ่นให้ท่านสนุกสนานกับเครื่องเล่นนานาชาติ ผจญภัยในดินแดนต่างๆ ให้ท่านเล่นเครื่องเล่นตัวใหม่จากภาพยนตร์การ์ตูนเรื่องดัง **Toy Story** ชมฉากรบ



กลางทะเลคาริเบียนในดินแดนโจรสลัดจากภาพยนตร์ **The Pirate of Caribbean** เขย่าขวัญกับบ้านผีสิงใน **Haunted Mansion** สนุกเหมือนอยู่ในอวกาศ **SPACE MOUNTAIN** อีกทั้งยังจะได้สัมผัสกับการ์ตูนเอกจากอลดีสนีย์ อย่าง มิกกี้เมาส์ มินนี่เมาส์ พร้อมผองเพื่อน



**ทัวร์ แอร์พอร์ตเตอร์ วอร์เนอร์ บราเธอร์ส โตเกียว\*\*\* (ไกด์บริการรับ-ส่ง)**

**ต้องซื้อตั๋วบริษัทเท่านั้น !!! \*\*\* เพิ่มผู้ใหญ่ท่านละ 2,500 บาท / เด็ก 2,000 บาท ไม่รวมค่ารถไฟในการเดินทาง [ราคาอาจมีการเปลี่ยนแปลง]**

เยี่ยมชมแหล่งท่องเที่ยวในร่มของแอร์ พอตเตอร์ที่ใหญ่ที่สุดในโลก ที่วอร์เนอร์ บราเธอร์ส สตูดิโอ โตเกียว ซึ่งเป็นวอร์เนอร์ บราเธอร์ส สตูดิโอแห่งแรกในเอเชีย สํารวจห้องโถงใหญ่, ตรอกไดแอกอน และรถไฟสายด่วนฮอกวอตส์บริเวณชานชาลาที่ 9¾ ชมคอสตูม, อุปกรณ์ประกอบฉาก และสเปเชียลเอฟเฟกต์ที่ใช้ในการถ่ายทำภาพยนตร์ สุดตระการตา นอกจากนี้มีกิจกรรมด้านในให้ได้ร่วมสนุกอีกมากมาย เรียกได้ว่าแฟนพันธ์แท้แฮรี่ ต้องห้ามพลาด



**สำหรับท่านที่เลือกที่จะอิสระในเมืองโตเกียว** ท่านสามารถสอบถามข้อมูลการเดินทางจากมัคคุเทศก์ เพื่อความสะดวกในการเดินทาง หรือข้อป้ังในย่านการค้าอันทันสมัยของมหานครโตเกียวศูนย์รวมวัยรุ่นแหล่งช้อปปิ้งชื่อดัง **ย่านฮาราจุกุ** ท่านจะได้พบกับการแต่งตัวที่เป็นเอกลักษณ์ แหวกแนว ตามสไตล์วัยรุ่นญี่ปุ่น เพลิดเพลินกับการช้อปปิ้งกับร้านค้าหลากหลายสองฝั่งถนนทาเคชิเตะ และ โอโมเตะซันโด อิสระช้อปปิ้งต่อย่าน **“ชิบูย่า”** ย่านวัยรุ่นชื่อดังอีกแห่งของมหานครโตเกียวท่านจะได้ตื่นตาตื่นใจกับแฟชั่นทันสมัยของหนุ่มสาวชาวแดนปลาติบจากร้านค้ามากมาย มากกว่า 100 ร้านค้า และ “ตึก 109” ตึกชื่อดังที่เป็นสัญลักษณ์ของย่านนั้น





**ค่ำ** **อิสระรับประทานอาหารกลางวันและ อาหารค่ำตามอัธยาศัย**



เข้าพัก ณ โรงแรม **GRANBELL SHINJUKU HOTEL** หรือเทียบเท่า

**วันที่เจ็ด : วัดอาซากุซะ – ถนนนากามิสะ – อีออน – สนามบินนาริตะ – กรุงเทพฯ**

เช้า รับประทาน อาหารเช้า ณ ห้องอาหารของ โรงแรม

**วัดอาซากุซะ** วัดที่เก่าแก่ที่สุดในกรุงโตเกียว นำท่านนมัสการขอพรจากพระพุทธรูปเจ้าแม่กวนอิมทองคำ นอกจากนั้นท่านยังจะได้พบกับโคมไฟขนาดยักษ์ที่มีความสูงถึง 4.5 เมตรซึ่งแขวนอยู่บริเวณประตูทางเข้าวัด และยังสามารถเลือกซื้อเครื่องรางของขลังได้ภายในวัด ฯลฯ หรือเดินเล่น**ถนนนากามิสะ** ย่านของฝากและขนมขึ้นชื่ออีกมากมาย**ช้อปปิ้งอีออน** ให้ท่านได้เพลิดเพลินกับการช้อปปิ้งของฝาก ของใช้ ผลไม้ ขนม และสินค้านานาชนิดหรือเพลิดเพลินกับสินค้าราคาถูก ณ ร้าน 100 เยน



**กลางวัน** **อิสระรับประทานอาหารกลางวัน ตามอัธยาศัย**

ได้เวลาอันสมควรนำท่านเดินทางสู่สนามบินนาริตะ เพื่อเดินทางกลับกรุงเทพฯ

**18.10 น.** ออกเดินทางสู่สนามบินสุวรรณภูมิ ด้วยเที่ยวบิน **JL 707** สายการบินเจแปนแอร์ไลน์

**23.35 น.** เดินทางถึงท่าอากาศยานสนามบินสุวรรณภูมิประเทศไทย โดยสวัสดิภาพและความประทับใจ ^^

**\*\* โปรแกรมอาจจะมีการปรับเปลี่ยนตามความเหมาะสมของสภาพอากาศและฤดูกาล \*\***

\*\*\*\*\*

## - ราคานี้รวม-



ค่าตัวเครื่องบินไป-กลับตามสายการบินที่ระบุ  
ไป-กลับพร้อมคณะ รวมภาษีน้ำมันและสนามบิน



ค่าบริการน้ำแร่วันละ 1 ขวด (ประเทศญี่ปุ่น)



ค่ารถโค้ชปรับอากาศตามที่รายการระบุ



ค่าอาหารตามที่รายการระบุ



ค่าประกันภัยการเดินทางต่างประเทศ  
เงื่อนไขตามกรมธรรม์ วงเงินสูงสุด 1,000,000 บาท



ค่าน้ำหนักกระเป๋าตามที่สายการบินกำหนด  
กรณีเกินลูกค้าต้องเป็นผู้รับผิดชอบค่าใช้จ่าย



ค่าบริการมัคคุเทศก์ตลอดการเดินทาง



ค่าห้องพักโรงแรม 2 – 3 ท่าน



ค่าเข้าชมสถานที่ต่าง ๆ ตามรายการที่กำหนด



ค่าบริการซึ่งรวมภาษีมูลค่าเพิ่ม 7%  
และหัก ณ ที่จ่าย 3%

## - ราคานี้ไม่รวม-



ค่าทำหนังสือเดินทาง และค่าใช้จ่ายที่เป็นส่วนตัว  
ที่ไม่ระบุไว้ในรายการ เช่น ค่าโทรศัพท์ ค่าซักรีด เป็นต้น



ค่าทิปเพื่อเป็นสินน้ำใจให้กับไกด์และ  
คนขับรถท่านละ 2,000 เยน



### ราคาตัวเครื่องบินประกอบด้วย

- ✓ ค่าตัวเครื่องบินโดยสารระหว่างประเทศ **ชั้นประหยัด** (ไปและกลับ) โดย **สายการบินเจแปนแอร์ไลน์**  
\*\*\*\* กรณีสนใจอัปเกรด BUSINESS CLASS หรือเลื่อนวันเดินทางกลับกรุณาติดต่อทางเรา \*\*\*\*
- ✓ ค่าธรรมเนียมเชื้อเพลิงและค่าภาษีสนามบินตามประกาศของแต่ละสายการบิน (ราคาอาจมีการปรับขึ้นในกรณีที่ราคาน้ำมันมีการปรับขึ้น แต่จะปรับตามความเป็นจริงที่สายการบินประกาศปรับเท่านั้น)
- ✓ ค่าสัมภาระและกระเป๋าเดินทางตามเงื่อนไข **สายการบินเจแปนแอร์ไลน์** น้ำหนักกระเป๋าเดินทางต้องมีน้ำหนักไม่เกิน **23 กิโลกรัม x 2 ใบ** กรณีที่น้ำหนักกระเป๋าเกินที่สายการบินกำหนด ผู้โดยสารต้องเป็นผู้รับผิดชอบค่าปรับตามกฎหมายข้อกำหนดของสายการบินนั้นๆด้วยตนเอง



### การชำระเงิน

- ✓ บริษัทรับมัดจำ **25,000.-** บาท สำหรับการจอง/ที่นั่ง
- ✓ ส่วนที่เหลือทั้งหมดชำระก่อนเดินทางอย่างน้อย 30 วัน **หรือตามเงื่อนไขพิเศษของทางบริษัทฯ กำหนด**  
(ทางบริษัทฯ อาจมีการเรียกเก็บส่วนที่เหลือทั้งหมดก่อน 30 วัน หรือจำเป็นต้องออกตัวเครื่องบินเพื่อเลี่ยงการเรียกเก็บเพิ่มค่าธรรมเนียมเชื้อเพลิงและค่าภาษีสนามบินตามประกาศครั้งใหม่ของสายการบินที่มีการเปลี่ยนแปลง โดยไม่จำเป็นต้องแจ้งให้ทราบล่วงหน้า)





## การยกเลิกหรือเลื่อนการเดินทาง

\*\*\* ทางบริษัทรับการยกเลิกผ่านการแจ้งเป็นลายลักษณ์อักษรเท่านั้น \*\*\*

มากกว่า 46 วันก่อนการเดินทาง	คืนเงินมัดจำทั้งหมด หรือ หักค่าใช้จ่ายที่เกิดขึ้นตามจริง
ตั้งแต่ 45-30 วันก่อนการเดินทาง	ยึดเงินมัดจำ 10,000 บาท
ตั้งแต่ 29-15 วันก่อนการเดินทาง	คิดค่าบริการ 50% ของราคาทัวร์ทั้งหมด
ตั้งแต่ 14-0 วันก่อนการเดินทาง	เก็บค่าใช้จ่าย 100 % ของค่าทัวร์ทั้งหมด

## สำคัญ

### เงื่อนไขและรายละเอียดของการเดินทาง (กรุณาศึกษารายละเอียดทุกข้อ)

- ☑ บริษัทฯ สงวนสิทธิ์เปลี่ยนแปลงรายการทัวร์ตามความเหมาะสมให้สอดคล้องกับสถานการณ์ ข้อจำกัดด้านภูมิอากาศ ณ วันเดินทางจริง โดยจะคำนึงถึงความปลอดภัย และประโยชน์สูงสุดของท่านลูกค้าโดยส่วนใหญ่เป็นหลัก
- ☑ เมื่อท่านตกลงชำระเงินไม่ว่าบางส่วนหรือทั้งหมดให้กับทางบริษัทฯ ถือว่าท่านยอมรับเงื่อนไขการเดินทางที่ระบุไว้ทั้งหมด
- ☑ ในกรณีที่ลูกค้าต้องการจองและซื้อตั๋วโดยสารการบินภายในประเทศ(ไทย)หรือใช้เส้นทางบินมาจากประเทศอื่น เพื่อร่วมทัวร์ในประเทศญี่ปุ่น ไม่ว่าจะเป็นการเดินทางก่อนหรือหลังจากคณะทัวร์นั้น ๆ กรุณาติดต่อสอบถามเจ้าหน้าที่ของบริษัทฯ ทุกครั้ง (กรณีที่ท่านออกตั๋วโดยมิได้แจ้งให้บริษัทฯ ทราบล่วงหน้า ทางบริษัทฯ ไม่รับผิดชอบค่าใช้จ่ายที่เกิดขึ้นไม่ว่ากรณีใด ๆ)
- ☑ กรณีกองตรวจคนเข้าเมืองทั้งในเมืองไทยและต่างประเทศปฏิเสธมิให้ท่านเดินทางเข้า/ออกเมือง บริษัทฯ ไม่คืนค่าทัวร์ในทุกกรณี
- ☑ บริษัทฯ ไม่รับผิดชอบต่อการถูกปฏิเสธหรือห้ามออกนอกประเทศ หรือปฏิเสธการเข้าประเทศของผู้เดินทางได้ เนื่องจากผู้เดินทางอาจมีสิ่งผิดกฎหมาย เอกสารเดินทางไม่ถูกต้อง ความประพฤติส่อไปในทางเสื่อมเสีย ภัยธรรมชาติ การประท้วง การก่อจลาจล ความล่าช้าการเลื่อนหรือยกเลิกเที่ยวบิน และอุบัติเหตุที่เกิดจากความประมาทของนักท่องเที่ยวเอง
- ☑ เมื่อท่านออกเดินทางไปกับคณะแล้ว งดใช้บริการรายการใดรายการหนึ่งหรือไม่เดินทางพร้อมคณะ ถือว่าท่านสละสิทธิ์ ไม่อาจเรียกร้องค่าบริการคืน ไม่ว่ากรณีใด ๆ ทั้งสิ้น
- ☑ ท่านที่แพ้อาหารหรือไม่สามารถทานอาหารบางอย่างได้ อาหารที่เกี่ยวข้องกับศาสนา กรุณาแจ้งพร้อมการจองทัวร์ ตัวโดยสารและสายการบิน

#### 1. ตั๋วโดยสาร

1.1 การเดินทางเป็นหมู่คณะ ผู้โดยสารจะต้องเดินทางไป-กลับพร้อมกัน หากต้องการเลื่อนวันเดินทางไปหรือกลับ ท่านต้องชำระค่าธรรมเนียมเพิ่มตามเงื่อนไข (โปรดสอบถามและกรุณาแจ้งทันทีเมื่อทำการจองทัวร์)

การเปลี่ยนวันเดินทางขากลับต้องทำล่วงหน้าก่อน 30 วันเดินทางเท่านั้น

1.2 ที่นั่งบนเครื่องบิน เนื่องจากการจองเป็นหมู่คณะทางสายการบินจะเป็นผู้จัดทำที่นั่งให้เป็นกลุ่ม ในกรณีที่ไฟล์เดินทางในช่วงเทศกาลค่อนข้างแน่น อาจทำให้การจัดที่นั่งค่อนข้างยากแต่ทางบริษัทฯ จะพยายามให้ลูกค้าได้นั่งใกล้กันมากที่สุด

1.3 ค่าธรรมเนียมน้ำมันเชื้อเพลิงและค่าประกันวินาศภัยทางอากาศ คำนวณตามอัตราที่ทางสายการบินแจ้งค่าธรรมเนียมวันออกราคาทัวร์ หากสายการบินเปลี่ยนแปลงอัตราค่าธรรมเนียมใด ๆ เพิ่มขึ้นในภายหลัง **ถือเป็นค่าตัวเครื่องบินส่วนเพิ่มที่ผู้เดินทางต้องเป็นผู้ชำระ**

1.4 กรณีที่ทัวร์ออกตัวเครื่องบินไปแล้วลูกค้าไม่สามารถเดินทางได้ ทางสายการบินไม่อนุญาตให้เปลี่ยนชื่อตัวผู้เดินทางทุกกรณี บริษัทฯ ขอสงวนสิทธิ์ไม่คืนค่าบริการใด ๆ

1.5 ในกรณีแจ้งยกเลิกการเดินทางภายหลังบริษัทฯ ออกตัวเครื่องบินไปแล้วไม่สารทขอคืนเงินได้ทุกกรณี

1.6 การสะสมไมล์ของสายการบิน สามารถสะสมไมล์ได้

1.7 กรุณาแจ้งเบอร์สมาชิกสะสมไมล์ตั้งแต่เริ่มจองทัวร์ โดยกรอกในใบข้อมูลที่ทางบริษัทฯ ส่งให้เพื่อสิทธิประโยชน์สูงสุดของท่านเอง ในวันเดินทางไปและกลับ **กรุณาเก็บหางบัตรขึ้นเครื่องทุกใบไว้ตรวจสอบภายหลังท่านกลับถึงเมืองไทย ว่าได้รับไมล์**

**สะสมเรียบร้อยแล้ว** หากบัตรโดยสารขึ้นเครื่องหาย (Boarding Pass) ท่านไม่สามารถเรียกครองใด ๆ ทั้งกับบริษัททัวร์และสายการบิน

## 2. สายการบิน

- 2.1 สำหรับผู้เดินทางซึ่ง**ตั้งครุฑ** สตรีตั้งครุฑทุกอายุครุฑต้องอยู่ในดุลพินิจของแพทย์และครอบครัวว่าควรเดินทางหรือไม่ (โปรดแจ้งพนักงานทันทีเมื่อทำการจองทัวร์) บริษัทฯ ขอเรียนว่าเราไม่อาจรับผิดชอบต่อเหตุการณ์ไม่คาดคิดใด ๆ จึงขอสงวนสิทธิ์ไม่รับผู้ร่วมเดินทางที่มีอายุครุฑเกิน 4 เดือน / ผู้มีประวัติครุฑเคยมีปัญหาหรือมีประวัติคลอดก่อนกำหนด
- 2.2 บริษัทฯ ยกเว้นการคืนเงิน กรณีท่านแจ้งยกเลิกคณะที่ออกเดินทางในช่วงเทศกาลวันหยุดสำคัญทุกเทศกาล บริษัทฯ ต้องทำการยืนยัน, ชำระมัดจำค่าตัวหรือชำระเต็มจำนวนกับสายการบิน โดยเฉพาะเที่ยวบินพิเศษ เช่น Charter Flight **จะไม่มีการคืนเงินมัดจำหรือค่าทัวร์** **ไม่ว่ายกเลิกเวลาใดและยกเลิกด้วยกรณีใด ๆ**
- 2.3 บางรายการทัวร์ที่ต้องใช้สายการบินภายในประเทศน้ำหนักของกระเป๋าอาจถูกกำหนดให้ต่ำกว่ามาตรฐานได้ ทั้งนี้ขึ้นอยู่กับข้อกำหนดของแต่ละสายการบิน
- 2.4 อาหารบินเครื่องกรุณาแจ้งล่วงหน้าก่อน 14 วันเดินทาง
- 2.5 กรุณาส่งหน้าพาสปอร์ตให้ตรงกับเล่มที่ใช้เดินทาง กรณีเปลี่ยนแปลงหรือทำเล่มใหม่กรุณาแจ้งก่อน 14 วันเดินทาง กรณีที่ส่งหน้าพาสปอร์ต หรือชื่อผิดทางบริษัททัวร์จะไม่รับผิดชอบกรณีที่มีค่าใช้จ่ายในการเปลี่ยนแปลงเกิดขึ้น บริษัทฯ ขอสงวนสิทธิ์ในการเปลี่ยนแปลงรายการโดยมีต้องแจ้งให้ทราบล่วงหน้า ทั้งนี้ขึ้นอยู่กับสภาวะอากาศ การเมือง สายการบิน การจราจรช่วงเทศกาลหรือวันหยุดของญี่ปุ่น และราคาอาจเปลี่ยนแปลงได้ตามความเหมาะสมทั้งนี้ขึ้นอยู่กับอัตราแลกเปลี่ยนของเงินสกุลเงิน



Click เพื่อดูรายละเอียด

➤ คลิก เพื่อดูรายละเอียด Miracle Lounge-> <https://bit.ly/4chOXvk>



**UMTRAVEL**

@Miracle Lounge

**เลานจ์สนามบิน**

กิน+ดื่ม อาหาร ไวน์ เบียร์ ไม่อั้น 2 ชั่วโมง

เริ่มต้น **690.-**

คอนเมือง

เริ่มต้น **950.-**

สุวรรณภูมิ

## Click หรือ Scan QR เพื่อดูรายละเอียด

- คลิกเพื่อดูรายละเอียด ประกันการเดินทาง -> <https://bit.ly/49WjoFV>
- คลิกเพื่อดูรายละเอียด Pocket Wi-Fi & Travel Sim -> <https://bit.ly/3x41LVW>
- คลิกเพื่อดูรายละเอียด Esim Travel -> <https://bit.ly/43gAhZm>

## เตรียมพร้อม..ก่อนเดินทาง

### จ่ายหลักร้อย..คุ้มครองหลักล้าน ทำ“ประกัน”การเดินทาง

- ✔ ทัวร์มิให้แต่...ประกันอุบัติเหตุ
- ✔ แต่ไม่มีประกันสุขภาพ
- ✔ ป่วยก็อาจเสียเงินเป็นล้าน



สามารถเข้ารับการรักษาทันที  
มีไว้อุ่นใจ..ซื้อไว้ให้คนที่เรารัก

### Pocket Wifi

- 1 เครื่อง แชนด์ได้สูงสุด 5 ท่าน
- เล่นเน็ต Unlimited



### Esim Travel



- ไม่ต้องเปลี่ยนซิมให้ยุ่งยาก
- Scan QR ใช้ได้ทันที

จองล่วงหน้ากับเรา..ถูกกว่าแน่นอน



## หากสนใจจองกรุณาติดต่อ

- สอบถามผ่าน Line กด -> <https://lin.ee/5nDHU06>
- จองตั๋วผ่าน FB inbox ก็ได้เช่นกัน -> <http://m.me/unithaitrip>
- หรือโทร 02-234-5936

 <b>UNITHAI TRIP</b> <b>การบริการทั้งหมดของเรา</b>	
 <b>Unithai-Care</b> • ร้องเรียนการให้บริการ • บริการไม่สุภาพ (ติ - ชม)	LINE @unithaicare 02-234-5936 กด 7 Scan Qr Add Line → 
 <b>Unithai Big Group</b> • จัดกรุ๊ปเหมา Private Group • คู่งาน , สัมนา , VIP Group	LINE @unithaibiggroup 02-234-5936 กด 2 091-154-9999 กด 2 Scan Qr Add Line → 
 <b>Unithai Promotion</b> • ส่งโปรไฟไหม้ประจำวัน • ลดหนัก , ราคาดีที่สุด	LINE @unithaipromotion 02-234-5936 กด 1 091-154-9999 กด 1 Scan Qr Add Line → 
 <b>UnithaiNorth</b> • รวมตั๋วบินตรงจากเชียงใหม่ • มีสาขาที่ “เชียงใหม่”	LINE @unithaipromotion 088-055-5581 088-055-5582 Scan Qr Add Line → 
 <b>Unithai Ticket</b> • ตัวเครื่องบินทุกประเทศทั่วโลก • ผ่อนได้ 3-10 เดือน	LINE @proticket 02-234-5936 กด 3 091-154-9999 กด 3 Scan Qr Add Line → 
 <b>Unithai Visa</b> • รับทำวีซ่าทั่วโลก • ไม่ซื้อตั๋วกับเราก็ทำได้	LINE @unithaivisa 02-234-5936 กด 4 091-154-9999 กด 4 Scan Qr Add Line → 