



UNITHAI TRIP CO.LTD
UNITHAI TRAVEL CO.LTD

33/47 Wall Street Tower 11 Floor,
Surawongse Road, Suriyawongse,
Bangrak, Bangkok 10500
ใบอนุญาตเลขที่ 11/02206

QR-ADD LINE



☎ 02-234-5936

| LINE ID: @unithaitrip (อย่าลืมเติม @ นะคะ)

| 🌐 www.unithaitrip.com

รหัสโปรแกรม : 31298 (กรุณาแจ้งรหัสโปรแกรมทุกครั้งที่คุณสอบถาม)

GRAND CANADA

เที่ยวคิวเบค ซิตี้ รับประทานอาหารบน SKYLON TOWER 360 องศา
ห้องพักริวน้ำตกในแองการ่า นั่งรถสโนว์โดซ์ พักในอุทยาน แห่งชาติ บานฟ์ 2 คืน

13 DAYS

10 ท่าน
ออกเดินทาง
100 %

ทัวร์รอบโต
ขึ้นชมหอคอย ซีเอ็น ทาวเวอร์
ล่องเรือชมน้ำตกโบแองการ่า - คิงส์ตัน - วัตโตว่า
ชมวิวยมหอคอย SKYLON - ล่องเรือ 1,000 เกาะ
บวลาหรือล - คิวเบค - น้ำตกมอริโกโบรรมซี
แคลการี่ - สโนว์โดซ์ทะเลสาบแห่งโคลัมเบีย
หมู่บ้านวิลเลอร์ แวนคูเวอร์ - สวนบูชาร์ต การ์เด็น

KOREAN AIR
MAY - OCT 2024

START 259,900

กำหนดการเดินทาง

วันที่ 01 - 13 พ.ค. // 21 พ.ค. - 02 มิ.ย. // 07-19 มิ.ย. // 18-30 ก.ค. // 9-21 ส.ค. // 19 ก.ย. - 01 ต.ค. // 04-16 ต.ค. 2567

(กรุณาสั่งจองที่นั่งล่วงหน้าก่อนการเดินทางอย่างน้อย 8 สัปดาห์เพื่อความสะดวกในการขึ้นวีซ่า)

พักในอุทยานแห่งชาติบานฟ์ 2 คืน (เมืองสวยงามและน่ารักมากๆ)

รายละเอียดการเดินทางโดยย่อ		ที่พัก
วันที่ 1	สุวรรณภูมิ-สนามบินอินชอน เกาหลีใต้ (แวะเปลี่ยนเครื่อง) สนามบินโตรอนโต KE652-KE73 [23:30-09:55+1]	เครื่องบิน
วันที่ 2	โตรอนโต-ขึ้นชมหอคอย ซีเอ็น ทาวเวอร์-น้ำตกไนแอกการ่า	น้ำตกไนท์ แองการ่า
วันที่ 3	ไนท์แองการ่า-ล่องเรือชมน้ำตกไนแองการ่า-ทานอาหารชมวิวบน หอคอย Skylon -คิงส์ตัน	คิงส์ตัน
วันที่ 4	คิงส์ตัน-ล่องเรือ 1,000 เกะ-ออกโตวา-มอลทรีฮอด ชมเมือง	มอลทรีฮอด
วันที่ 5	มอลทรีฮอด-ควิเบก-ชมเมือง	ควิเบก
วันที่ 6	น้ำตกมอร์ทโมรเรนซี-มอลทรีฮอด-แคลการี (บินภายใน)	แคลการี
วันที่ 7	แคลการี-ถนนสายโรแมนติก Icefield Parkway ไลน์วอล์คซตะลุย น้ำแข็งโคลัมเบีย-ทางเดินกระจก (Sky Walk)-บานฟ์	บานฟ์(1)
วันที่ 8	บานฟ์-อุทยานแห่งชาติบานฟ์-ยอดเขาซัลเฟอร์-น้ำตกโบว์-อุทยาน ทะเลสาบหลุยส์-ทะเลสาบโมเรน-บานฟ์	บานฟ์(2)
วันที่ 9	แคลการี-บินภายใน-แวนคูเวอร์-เมืองแก๊สทาวน์-สวนสแตนเลย์	แวนคูเวอร์
วันที่ 10	แวนคูเวอร์-นั่งเรือเฟอร์รี่สู่เมืองวิกตอเรีย-สวนบuxชาร์ด-แวนคูเวอร์	แวนคูเวอร์
วันที่ 11	นั่งกระเช้าเกราส์-สะพานแวนคาปีลาโน-ช้อปปิ้งเอาท์เล็ต	แวนคูเวอร์
วันที่ 12	แวนคูเวอร์-เที่ยวชมเมือง-สนามบิน-อินชอน KE72 YVR-ICN [14:30-17:50+1]	เครื่องบิน
วันที่ 13	สนามบินอินชอน เกาหลีใต้-สุวรรณภูมิ กรุงเทพฯ KE659 ICN-BKK [19:45-23:50]	เครื่องบิน

วันแรกของการเดินทาง(1)

สนามบินสุวรรณภูมิ – สนามบินอินซอน (แวะเปลี่ยนเครื่อง) สนามบินโตรอนโต

20.30 น. สมาชิกทุกท่านพร้อมกันที่สนามบินสุวรรณภูมิ ชั้น 4 เคาน์เตอร์ U สายการบิน โคเรียนแอร์ พร้อมเจ้าหน้าที่คอยดูแลเช็คสัมภาระและบัตรที่นั่งบนเครื่อง

23.30 น. ออกเดินทางสู่อินซอน (เกาหลีใต้) โดยสายการบิน โคเรียนแอร์ เที่ยวบินที่ KE652 (เดินทาง 05.30 ชม.) เดินทางถึงท่าอากาศยานนานาชาติอินซอน (เกาหลีใต้) นำท่านเปลี่ยนเครื่องบิน

วันที่สองของการเดินทาง(2)

โตรอนโต – จีนชมหอคอย ซีเอ็น ทาวเวอร์ – น้ำตกไนแอการ่า

06.55 น. เดินทางถึงสนามบินอินซอน นำท่านต่อเครื่อง

09.35 น. นำท่านออกเดินทางทางสู่เมืองโตรอนโต ประเทศแคนาดา โดยเที่ยวบินที่ KE073 (เดินทาง 13.20 ชม.)

***** บินข้ามเส้นแบ่งเวลาสากล *****

09.55 น. เดินทางถึงสนามบินเมืองโตรอนโต ประเทศแคนาดา หลังผ่านการตรวจคนเข้าเมืองและศุลกากรแล้ว
หมายเหตุ.... สายการบินอาจเปลี่ยนแปลงได้ตามความเหมาะสม

นำท่านออกเดินทางเข้าสู่ตัวเมือง **“โตรอนโต” (TORONTO)** (ระยะทาง 127 กม. / ใช้ระยะเวลา 1 ชั่วโมง 40 นาที) และนำท่านชม **“นครโตรอนโต” (TORONTO)** เมืองที่ใหญ่ที่สุดในประเทศแคนาดาและเป็นเมืองที่ใหญ่เป็นอันดับสี่ของทวีปอเมริกาเหนือ ได้ชื่อว่าเป็นเมืองที่มีหลายเชื้อชาติมากที่สุดเมืองหนึ่ง เป็นเมืองที่ทันสมัยอีก

เมืองหนึ่งของประเทศแคนาดา เมืองนี้มีประชากร 2.5 ล้านคนอาศัยอยู่และเป็นหนึ่งในเมืองเศรษฐกิจของโลกที่สำคัญ รวมทั้งยังเป็นศูนย์กลางของผู้คนจากหลากหลายเชื้อชาติ เช่น ชาวโปรตุเกส, ชาวอิตาลี, ชาวละตินอเมริกาและเอเชีย ซึ่งเมืองโตรอนโตยังมีชุมชนชาวจีนที่ใหญ่ที่สุดในอเมริกาเหนือ เมืองโตรอนโต ประกอบด้วย 6 เขต ได้แก่ DOWNTOWN, NORTH YORK, EAST YORK, YORK, SCARBOROUGH และ ETOBICOKE อีกทั้งยังเป็นศูนย์กลางทางด้านเศรษฐกิจ ศิลปะ วัฒนธรรมของประเทศแคนาดา และนำท่าน **“จีนหอคอยซีเอ็น” (CN TOWER)** โดยนำท่านขึ้นลิฟท์สู่หอคอยด้วยความเร็วจากพื้นถึงชั้นชมวิวในเวลาเพียง 58 วินาทีเท่านั้น



หอคอยซีเอ็นและสังเกตการณ์สูง 553 เมตร (1,815 ฟุต) เริ่มก่อสร้างตั้งแต่ปี ค.ศ.1973 ซีเอ็นทาวเวอร์ได้รับการบันทึกว่าเป็น สิ่งก่อสร้างที่มีความสูงที่สุดในโลกเป็นเวลาถึง 31 ปี จนถึงวันที่ 21 กันยายน ค.ศ. 2007 จึงถูกแทนที่

ด้วยตึกเบิร์จ คาลิฟา ชื่ออาคาร ซีเอ็นเอน ย่อมาจาก (CANADIAN NATIONAL RAILWAY) เป็นกิจการรถไฟที่เป็นเจ้าของโครงการก่อสร้างในระยะแรก แต่ในปัจจุบันนิยมอ้างอิงว่า ซีเอ็นเอน หมายถึง หอคอยแห่งชาติแคนาดา (CANADIAN'S NATIONAL TOWER) ปัจจุบันซีเอ็นเอนทาวเวอร์เป็นสิ่งก่อสร้างที่สูงที่สุด เป็นอันดับสามในโลก รองจากเบิร์จคาลิฟา และ หอคอยกว้างโจว แต่ยังคงสถิติสิ่งก่อสร้างที่สูงที่สุดในซีกโลกตะวันตก

เที่ยง บริการอาหารกลางวัน ณ ภัตตาคาร



จากนั้นนำท่านเดินทางสู่เขตอุทยานแห่งชาติน้ำตกไนแองการ่า (Niagara) และเมืองไนแองการ่าเมืองแห่งความสนุกสนาน ขามค่าคืนท่านสามารถเดินเล่นได้อิสระให้ท่านได้เสี่ยงโชคกับบ่อนคาสิโน และแหล่งบันเทิงสำหรับเด็กไม่ว่าจะเป็น บ้านผีสิง, โรงภาพยนตร์ IMAX ที่มีเรื่องราวของน้ำตกไนแองการ่า, ร้านของที่ระลึกหอสองสกายลอน ฯลฯ

พิเศษ!! ให้ท่านพักวิวน้ำตกทุกห้อง ท่านจะได้สัมผัสบรรยากาศน้ำตกไนแองการ่าอย่างใกล้ชิดในตอนค่ำท่านจะได้ชมแสงสีเปิดส่องน้ำตกอย่างงดงาม เพลิดเพลินกับบรรยากาศยามค่ำคืนของเมืองแห่งนี้

บริการอาหารค่ำ RED LOBSTER เมนูพิเศษ CANADIAN LOBSTER



พักที่: [Sheraton On The Fall / Hilton On The Fall](#) หรือระดับเทียบเท่า

เช้า บริการอาหารเช้า ณ ห้องอาหารของโรงแรม

นำท่าน “ล่องเรือ **HORNBLOWER BOAT**” สัมผัสกระแสน้ำที่งดงามดังธารทิพย์ร่วงรินจากปากฟ้า ท่านจะได้ชมความงามและความใหญ่โตของน้ำตกไนแอกกร่าอย่างใกล้ชิด นับได้ว่าเป็นแหล่งท่องเที่ยวลือลั่นสนั่นโลก และเป็นแหล่งทำเงินให้กับแคนาดาและสหรัฐอเมริกาปีหนึ่ง ๆ นับจำนวนมหาศาล น้ำตกไนแอกกร่า เป็นน้ำตกขนาดใหญ่หลายแห่งประกอบกัน ตั้งอยู่บนแม่น้ำไนแอกกร่าทางตะวันออกของทวีปอเมริกาเหนือ บนพรมแดนระหว่างประเทศแคนาดากับสหรัฐอเมริกา น้ำตกไนแอกกร่าประกอบด้วยน้ำตกสามแห่งที่แยกออกจากกัน คือ **"น้ำตกเกือกม้า"** สูง 57 เมตร น้ำตกอเมริกา สูงระหว่าง 21-34 เมตร และน้ำตกขนาดเล็กกว่าที่อยู่ติดกัน คือ **"น้ำตก Bridal Veil"** แม่น้ำตกไนแอกกร่าจะไม่สูงอย่างโดดเด่น แต่ก็กว้างมาก น้ำตกไนแอกกร่ามีจุดชมวิวกว้างที่สวยงามและเป็นแหล่งท่องเที่ยวที่สำคัญของทั้ง 2 ประเทศมานานกว่าศตวรรษ แม่น้ำไนแอกกร่าไหลมาจากทะเลสาบอีรีไหลผ่านน้ำตกไนแอกกร่าลงสู่ทะเลสาบออนแทรีโอ เมืองสองฝั่งของน้ำตกในสองประเทศนั้นเป็นเมืองแฝดโดยในฝั่งแคนาดา คือ ไนแอกกร่าฟอลส์ รัฐออนแทรีโอ ส่วนในฝั่งสหรัฐอเมริกาคือ ไนแอกกร่าฟอลส์ รัฐนิวยอร์ก



หมายเหตุ : กรณี **HORNBLOWER CRUISE** ไม่เปิด เนื่องจากสภาพอากาศไม่เอื้ออำนวยทางบริษัทฯ ขออนุญาตจัดโปรแกรมทดแทนที่ **JOURNEY BEHIND THE FALLS**

จากนั้นนำท่านสู่ **"TABLE ROCK"** จุดชมวิวน้ำตกไนแอกกร่าที่อยู่ใกล้ตัวน้ำตกมากที่สุด ท่านจะสัมผัสได้ถึงความยิ่งใหญ่ และความน่ากลัวของน้ำตก เมื่อนำท่านได้ยืนใกล้ตัวน้ำตกที่ห่างออกไปไม่กี่เมตร เสียงน้ำตกจะกระเทือนก้องไปไกลนับไมล์ อันเกิดจากปริมาณน้ำมหาศาลของทะเลสาบอีรี ที่ตกลงทั้งสายจากหน้า และทำให้เกิดละอองน้ำขนาดยักษ์ปกคลุมอยู่เหนือน้ำตก เมื่อมองจากระยะไกลท่านอาจจะเห็นเป็นสายรุ้งมาพาดผ่านอยู่เหนือน้ำตก



นำท่านชม **"นาฬิกาดอกไม้"** ซึ่งได้รับการประดับจากไม้ดอกและไม้ประดับหลากชนิดผลัดเปลี่ยนกันไปตามฤดูกาล ผ่านชม WHIRLPOOL หรือน้ำวนขนาดยักษ์ที่เกิดจากกระแสน้ำที่มาจากน้ำตกไนแอกกร่า นำท่านเที่ยวชมเมืองไนแอกกร่า ออนแทรีโอ เมืองน่ารักริมทะเลสาบ ซึ่งระหว่างทางจะเต็มไปด้วยไร่องุ่น และไวน์เนอร์รี่ นำท่านแวะชิมไวน์รสเลิศจากองุ่นพันธุ์ต่างๆ รวมถึงไอซ์ไวน์ที่มีชื่อเสียงที่สุดของเมืองได้เวลาสมควร นำท่านชม นครโตรอนโต (Toronto) เมืองหลวงของรัฐออนแทรีโอ Ontario นครที่ใหญ่ที่สุดในประเทศแคนาดา



หากท่านสนใจนั่งเฮลิคอปเตอร์ (NIAGARA HELICOPTER) กรุณาสอบถามหัวหน้าทัวร์ (ไม่รวมในราคาทัวร์)
(หมายเหตุ : การนั่งเฮลิคอปเตอร์ ขึ้นอยู่สภาพอากาศ)

*****ทัวร์เฮลิคอปเตอร์***** นำท่านชมความงามของน้ำตกไนแอกการ่าในมุมมองที่น่าตื่นตะลึง เพื่อไม่ให้ท่านพลาดโอกาสในการเก็บภาพสวยๆ ในแต่ละมุมควรเตรียมกล้องถ่ายรูปไว้ให้พร้อมตั้งแต่ขึ้นเฮลิคอปเตอร์ โดยทัวร์นี้จะเริ่มต้นด้วยการชมโรงผลิต ไฟฟ้าจากพลังงานน้ำ(The Sir Adam Beck Generating Plant), The Niagara Parks Commission School Of Horticulture, น้ำวนขนาดยักษ์ (Whirlpool), สะพานสายรุ้ง (Rainbow Bridge), สวนดอกไม้ที่ออกดอกบานสะพรั่งอยู่เบื้องล่าง และยังมีน้ำตกฝั่งอเมริกัน, Skylon Tower จากนั้นจะเปลี่ยนเส้นทางไปตามส่วนโค้งรูปเกือกม้าของน้ำตกไนแอกการ่าฝั่งแคนาดา ณ จุดนี้ท่านจะได้สัมผัสกับสายรุ้งที่เกิดจากละอองน้ำพุ่งกระจายทั่วบริเวณและกระทบกับแสงแดด ปรากฏเป็นภาพที่ท่านจะประทับใจลืมเลือน



เที่ยง รับประทานอาหารกลางวันพร้อมชมวิวก่อน SKYLON TOWER

สกยัลลอน...เป็นหอชมวิวกว้างไกลของน้ำตกไนแอกการ่าแบบหมุนรอบทิศทาง 360 องศา ทั้งยังมีแหล่งช้อปปิ้งและร้านอาหาร การก่อสร้าง Skylon เริ่มขึ้นในเดือนพฤษภาคม พ.ศ. 2507 หอคอยนี้เปิดเมื่อวันที่ 6 ตุลาคม พ.ศ. 2508 โดยเนลสัน ร็อคกีเฟลเลอร์ ผู้ว่าการรัฐนิวยอร์ก และจอห์น โรบาร์ตส์ นายกรัฐมนตรีแห่งรัฐออนแทรีโอ หอคอยนี้ตั้งอยู่ที่ความสูง



160 เมตร (520 ฟุต) จากระดับถนน และ 236 เมตร (775 ฟุต) จากด้านล่างของน้ำตก หอคอยแห่งนี้ได้รับการอนุมัติจากหน่วยงานขนส่งทางอากาศทั้งของแคนาดาและสหรัฐอเมริกา

นำท่านเดินทางสู่ **“เมืองคิงส์ตัน”** เป็นเมืองเล็กๆ ที่มีทัศนียภาพกว้างไกลและเป็นหนึ่งในจุดหมายปลายทางการท่องเที่ยวที่กำลังมาแรงของออนแทรีโอ Gananoque ตั้งอยู่บนแม่น้ำ St. Lawrence อันสวยงาม เป็นทางเข้า

โดยตรงไปยังหมู่เกาะ 1864 ซึ่งประกอบกัน เป็นพื้นที่อันน่าทึ่งที่เรียกว่า The 1000 Islands แต่ทัศนียภาพไม่ใช่เหตุผลเดียวที่ผู้คนแห่กันไปเที่ยวที่เกาะแห่งนี้ ที่นี่เป็นสวรรค์กลางแจ้งอย่างแท้จริงสำหรับ ผู้ที่ชอบตกปลา เดินป่า ล่องเรือ ดำน้ำ ลึก หรือปั่นจักรยาน เพิ่มประสบการณ์มากมาย และเข้าถึงสถานที่ที่มีชื่อเสียงระดับโลกสองแห่งที่ UNESCO



กำหนดให้เป็นมรดก: Frontenac Arch Biosphere และ Rideau Heritage Route ให้คุณก็ได้พบกับสวรรค์เล็กๆ ของโลกมนุษย์

ค่าบริการอาหารค่ำ ณ ภัตตาคาร

พักที่: [Holiday Inn Hotel / Courtyard By Marriott](#) หรือระดับเทียบเท่า

วันที่สี่ของการเดินทาง(4)

ล่องเรือ 1,000 เกาะ – ออโตวา(เมืองหลวง) – เที่ยวชมเมือง
มอลทรีออล

เช้า บริการอาหารเช้า ณ ห้องอาหารของโรงแรม

นำท่านเดินทางสู่ “ท่าเรือ พันเกาะอันเลื่องชื่อ 1,000 Island”
ล่องเรือชมความงามของบ้านพักตากอากาศที่อยู่บนเกาะ
ส่วนตัว เรียงรายกันนับร้อยหลัง นำประทับใจเป็นอย่างยิ่ง ท่าน
จะเพลิดเพลินไปกับทัศนียภาพอันสวยงามของธรรมชาติ และ
สดชื่นไปกับอากาศที่บริสุทธิ์



นำท่านเดินทางสู่ “เมืองออตตาวา” (Ottawa) (ระยะทาง 195 กม. เดินทาง 2 ชม.) ระหว่างทางท่านจะได้ชื่นชมกับ
ธรรมชาติอันงดงามประกอบกับความงดงามของแม่น้ำเซนต์ลอว์เรนซ์ ซึ่งเป็นแม่น้ำสายสำคัญที่มีชื่อเสียงและ
สวยงาม สู่เมืองออตตาวาเมืองหลวงของประเทศแคนาดาซึ่งพระนางเจ้าวิกตอเรีย ทรงประกาศให้ออตตาวาเป็น
เมืองหลวงของประเทศ และทำลายความหวังของเมืองมอลทรีออล เมืองโตรอนโต และเมืองอื่นๆ ที่เป็นคู่แข่งใน
เรื่องนี้

นำท่านสู่เมืองเก่าและเมืองใหม่ อาคารสูงทันสมัยย่าน
การค้าใต้ดินที่เหมาะสมกับหน้าหนาวที่หนาวจัดและหน้า
ร้อนที่ร้อนจัดเช่น กันชมบรรยากาศเมืองแบบฝรั่งเศส
เนื่องจากเมืองนี้เป็นเมืองชุมชนที่พูดภาษาฝรั่งเศสที่ใหญ่
ที่สุดนอกประเทศฝรั่งเศส



เที่ยง บริการอาหารกลางวัน ณ ภัตตาคาร

นำท่านถ่ายรูปและชมความยิ่งใหญ่ของ “อาคารพาลิเยเมนต์ ฮิลล์” (Parliament Hill) อาคารรัฐสภาที่สร้างขึ้น
อย่างยิ่งใหญ่ และเป็นสถานที่ท่องเที่ยวหลัก ที่มีผู้ชมมากที่สุดแห่งหนึ่งของประเทศ โดยอาคารรัฐสภานั้นเป็น
อาคารตัวอย่างที่ดีของอาคารที่สร้างขึ้นในสไตล์ฟื้นฟูกอธิค (Gothic Revival style) สร้างเสร็จในวันที่ 1 กรกฎาคม
ค.ศ. 1927 ตัวอาคารตั้งอยู่บริเวณใจกลางเมืองออตตาวา ซึ่งจากจุด
นี้สามารถมองเห็นวิวทิวทัศน์อันงดงามของแม่น้ำออตตาวาได้
อย่างชัดเจน / นำท่านถ่ายรูปกับ อาคารหอศิลป์แห่งชาติแคนาดา
(National Gallery of Canada) ซึ่งเป็นอาคารกระจก และอาคาร
หินแกรนิต ออกแบบโดย Moshe Safdie สร้างขึ้นในปี 1988 และ
เปิดอย่างเป็นทางการในปี 1988 ภายใน มีการจัดแสดงภาพวาด,
รูปปั้น และรูปถ่ายเป็นจำนวนมาก โดยสิ่งที่โดดเด่นที่สุดของคอลเลกชันในการจัดแสดงก็จะเป็น รูปปั้นแมง
มุมยักษ์ (The Maman Statue) ของหลุยส์ บูร์ชัวส์ (Louise Bourgeois) ศิลปินชาวฝรั่งเศส ซึ่งถูกจัดแสดงไว้
บริเวณทางเข้าหลักของอาคารหอศิลป์แห่งชาติแคนาดา / จากนั้นนำท่านออกเดินทางสู่เมืองมอนทรีออล



ค่ำ บริการอาหารค่ำ ณ ภัตตาคาร

พักที่: [Holiday Inn Hotel / Courtyard By Marriott / หรือระดับเทียบเท่า](#)

เช้า บริการอาหารเช้า ณ ห้องอาหารของโรงแรม

นำท่านชม “นครมอนทรีออล” เมืองวัฒนธรรมฝรั่งเศสนอกประเทศฝรั่งเศส ตัวเมืองที่ตั้งอยู่รอบๆ เนินเขาที่ปกคลุมด้วยป่าไม้สวยงาม ที่ชื่อว่า มงต์เรอัล Mont Real (Mont Royal) ซึ่ง ชื่อ นี้เป็นที่มาของชื่อเมือง นำท่านสู่เมืองเก่าและเมืองใหม่ อาคารสูงทันสมัยย่านการค้าได้ดินที่เหมาะสมกับหน้าหนาวที่หนาวจัดและหน้าร้อนที่ร้อนจัดเช่น กันชมบรรยากาศเมืองแบบฝรั่งเศส เนื่องจากเมืองนี้เป็นเมือง

ชุมชนที่พูดภาษาฝรั่งเศสที่ใหญ่ที่สุดนอกประเทศฝรั่งเศส ชม**วิหารนอร์ธเทอดาม โบสถ์เก่าแก่และยิ่งใหญ่** ที่สุด

ของเมืองมอลทรีออล อาคารดั้งเดิมสร้างขึ้นในศตวรรษที่ 17 แต่อาคารปัจจุบันนี้สร้างขึ้นในปี ค.ศ.1829

ในศิลปะแบบนีโอคลาสสิก

และนีโอ กอทิก สามารถจุคนได้

ประมาณ 3,800 คน ซึ่งภายใน

ประดับด้วยไม้แกะสลักและกระจก

สีสวยงามยิ่ง นำท่านชม **“นคร**

มอนทรีออล” เมืองวัฒนธรรม

ฝรั่งเศสนอกประเทศฝรั่งเศส ตัว

เมืองที่ตั้งอยู่รอบๆ เนินเขาที่ปกคลุม

ด้วยป่าไม้สวยงาม ที่ชื่อว่ามงต์

เรอัล Mont Real (Mont Royal) ซึ่ง

ชื่อ นี้เป็นที่มาของชื่อเมือง นำท่าน

เดินทางสู่จุดชมวิวของ**โบสถ์ Saint**

Joseph's Oratory Basilica ซึ่งตั้ง

ตระหง่านอยู่บนเขารอยัล Mont

Royal ตามชื่อเมืองสร้างขึ้นในปี

ค.ศ.1967 ในสไตล์อิตาลีเลียนเรอเนส

ซองส์ เข้าชมภายใน โบสถ์ที่ยิ่งใหญ่แห่งนี้ พร้อมเก็บภาพความสวยงามของตัวเมือง



เที่ยง บริการอาหารกลางวัน ณ ภัตตาคาร

[นำท่านออกเดินทางสู่เมืองควิเบก \(Quebec City\)](#) เมืองหลวงที่มีชื่อเดียวกันกับรัฐควิเบก (เดินทาง 250 กม. เดินทาง 3 ชม.) เป็นรัฐที่ใหญ่ที่สุดของแคนาดาอยู่ทางตะวันออกของประเทศ และเป็นรัฐเดียวที่ไม่ใช้ภาษาอังกฤษเป็นภาษาทางการในระดับรัฐ แต่ใช้ภาษาฝรั่งเศสแทน ดินแดนนี้ค้นพบและสร้างเป็นอาณานิคมฝรั่งเศสใหม่โดยฝรั่งเศส เนื่องจากฝรั่งเศสเป็นชาติแรกที่ค้นพบดินแดนแคนาดาแต่ภายหลังได้มีปัญหากับอังกฤษ ดินแดนนี้จึงถูกโอนไปเป็นของอังกฤษ และเมื่ออังกฤษให้เอกราชจึงถูกรวมไปกับประเทศแคนาดาโดยปริยายนำท่านเดินเที่ยวชมเขตเมืองเก่า ซึ่งเต็มไปด้วยประวัติศาสตร์และศูนย์กลางวัฒนธรรมต่างๆ ที่สำคัญในสมัยก่อน และได้เป็นมรดกโลกในปี 1985 โดยองค์การยูเนสโก [นำท่านชมจัตุรัสπλαส รอยาล ย่านเศรษฐกิจตั้งแต่สมัยก่อตั้งเมืองควิเบกปัจจุบันกลายเป็นย่านท่องเที่ยวที่นักท่องเที่ยวนิยมมาเดินเล่นและถ่ายรูปกันและเคยใช้เป็นฉากถ่ายทำซีรีส์เกาหลี ชื่อ “Goblin” อีกด้วย](#) [อิสระให้ท่านเดินถ่ายรูปหรืออิสระช้อปปิ้งตามอัชฌาศัย](#)



ค่ำ บริการอาหารค่ำ ณ ภัตตาคาร

[พักที่: Marriott Hotel, Hilton Hotel Quebec / หรือระดับเทียบเท่า](#)

วันที่หกของการเดินทาง(6)

น้ำตกมอญ์โมเรนซี – มอลทรีออล – คัลการี (บินภายใน)

เช้า บริการอาหารเช้า ณ ห้องอาหารของโรงแรม

จากนั้นนำท่านขึ้นสู่จุดชมวิว

บริเวณหน้าโรงแรมสุดหรู

Fairmont Château Frontenac ที่ตั้ง

อยู่ริมหน้าผาสูงเห็นวิวเมืองและ

เซนต์ ลอว์เรนซ์ ได้อย่างชัดเจน

จากนั้นนำท่านออกเดินทางสู่บริเวณ

น้ำตกมอญ์โมเรนซี

(MONTMORENCY FALLS) อยู่

บริเวณปากแม่น้ำมอนท์โมเรนซี

น้ำตกที่มีความสูง 276 ฟุต ซึ่งมีความสูงมากกว่าน้ำตกไนแอองการ่า ที่รัฐออนแทรีโอ ให้ท่านได้สัมผัสความงดงามของน้ำตกอย่างใกล้ชิด โดยเดินข้ามสะพานแขวนซึ่งอยู่บนน้ำตก ใกล้ๆกันมีทางลงให้ท่านสามารถถ่ายรูปจากด้านล่างได้อย่างชัดเจน



เที่ยง บริการอาหารกลางวัน ณ ภัตตาคาร

จากนั้นนำท่านออกเดินทางสู่สนามบินมอลทรีออล

..... น. ออกเดินทางโดย สู่เมือง คัลการี (Calgary) โดยสายการบิน เที่ยวบินที่ (เดินทาง ประมาณ 4.30 ชม.)

..... น. เดินทางถึงสนามบินเมืองคัลการี รัฐอัลเบอร์ต้า (ALBERTA) แหล่งผลิตน้ำมันมากที่สุดในแคนาดา

ค่ำ บริการอาหารค่ำ ณ ภัตตาคาร

พักที่: Delta Hotels by Marriott Calgary South / Holiday Inn Hotel / หรือระดับเทียบเท่า

วันที่เจ็ดของการเดินทาง(7)

คัลการี – ถนนสายโรแมนติก(Icefield Parkway)

สโนว์โกลด์ทะเลดุยทุ่งน้ำแข็งโคลัมเบีย – ทางเดินกระจก Sky Walk – อุทยานแห่งชาติบานฟ์(1)

เช้า บริการอาหารเช้า ณ ห้องอาหารของโรงแรม

จากนั้นนำท่านเดินทางบนถนนสายแจสเปอร์ (ชมความงามตลอดทั้งเส้นทาง) ซึ่งเป็นถนนหลวงสายที่

สวยงามที่สุดสายหนึ่งของโลก เส้นทางคดเคี้ยวไปตาม

เทือกเขาร็อกกี ตัดผ่านวนอุทยานเก่าแก่ ที่เป็นป่าที่อุดม

สมบูรณ์ทั้งสองข้างทาง และทะเลสาบสีสันสดใสใน

ในช่วงฤดูหนาวทะเลสาบเหล่านี้จะกลายเป็นน้ำแข็งซึ่ง

ส่องประกายงดงามยิ่ง นำท่านสู่จุดพักรถระหว่างทาง

เดินทางถึง ไอซ์ฟิลด์ พาร์คเวย์ ศูนย์นักท่องเที่ยว

ICEFIELD TOURIST CENTER มีเวลาให้ท่านเก็บ

ภาพความสวยงามหรือเลือกซื้อของที่ระลึก



เที่ยง บริการอาหารกลางวัน ณ ภัตตาคาร

นำท่านโดยสารรถบิกฟุตตะลุยหิมะ **SNOW COACH** ลู่วิ่งน้ำแข็งโคลัมเบีย ไอซ์ฟิลด์ **COLUMBIA ICE FIELD** ซึ่งเป็นทุ่งธารน้ำแข็งล้านปีที่ใหญ่ที่สุดในแคนาดา รถสโนว์โค้ช จะนำท่านออกเดินทางสู่จุดศูนย์กลางของทุ่งน้ำแข็ง มีเวลาอิสระทุกท่านถ่ายรูปตามอัธยาศัย (ขึ้นอยู่กับฤดูกาล) (โคลัมเบียไอซ์ฟิลด์ เปิดตั้งแต่วันที่ 17 เมษายน 2563 แต่ขึ้นอยู่กับสภาพอากาศด้วย ทางทัวร์จะจัดกิจกรรมอื่นทดแทน ซึ่งจะแจ้งให้ลูกค้าทราบล่วงหน้า) พิเศษสุด ...จากนั้น



เดินทางสู่ กลาเซียร์ วอล์กเกอร์ **GLACIER WALKER** นับเป็นแหล่งท่องเที่ยวแนวใหม่ จุด CHECK IN แห่งใหม่ **ทางเดินของสกายวอล์ค Sky Walk** มีลักษณะเป็นรูปเกือกม้าเป็นทางเดินกระจกใสยื่นจากหน้าผาออกไป 280 เมตร วัสดุอย่างดีในการก่อสร้างและสร้างราวกันตลอดแนวสองด้าน พร้อมกับปรับปรุงภูมิทัศน์รอบด้านให้สวยงามเพื่อให้เป็นจุดชมวิวเทือกเขา **CANADIAN ROOKIES** ท่านจะได้เดินบนพื้นกระจกใสที่มองเห็นเบื้องล่างที่เป็นโตรกเหวหลายร้อยเมตร



นำท่านออกเดินทางสู่เมือง **BUNFF NATIONAL**

PARK เมืองเล็กๆน่ารัก ที่ซ่อนตัวอยู่ใน

เทือกเขา **Rocky** ทางด้านตะวันออกของ

Calgary ในรัฐ **ALBERTA** ประเทศแคนาดา เป็นสถานที่ที่นักท่องเที่ยวไม่ควรพลาด สามารถเที่ยวเมืองบานฟ์ได้ทั้งปี ไม่ว่าจะเป็นฤดูไหนเพราะที่นี่มีกิจกรรมมากมายให้นักท่องเที่ยวได้ทำและสัมผัส เช่น กิจกรรม ปีนเขา, ตั้งแคมป์, ขี่ม้า, ล่าสัตว์, เดินป่า, ตกปลา, ล่องเรือ, ล่องแก่ง ส่วนคนชื่นชอบหิมะ



กิจกรรมในฤดูหนาวก็น่าสนุกไม่แพ้ฤดูอื่นๆ โดยเฉพาะสกีเพราะบริเวณเทือกเขา **ร็อกกี้ (ROCKY MOUNTAIN)** ได้ชื่อว่าเป็นแหล่งสกีที่สวยงามที่สุดอีกแห่งหนึ่งของโลก ตัวเมือง **BANFF** เองมีขนาดแค่ 4 ตารางกิโลเมตร เราสามารถเดินเล่นทั่วเมืองได้ภายในเวลาไม่เกิน 1 ชั่วโมง ร้านค้าของฝากของที่ระลึกมีอยู่เต็มไปหมด ให้ท่านสัมผัสธรรมชาติอย่างเต็มอ้อมอากาศที่บริสุทธิ์ภายในอุทยานจะทำให้ท่านรู้สึกสดชื่น ให้ท่านได้เดินเล่นเลือกซื้อของที่ระลึก พร้อมเก็บภาพอันสวยงามของอุทยานหากท่านโชคดีอาจจะได้เจอวางเรนเดียร์หรือมูสเดินอยู่บริเวณนี้

ค่ำ บริการอาหารค่ำ ณ ภัตตาคาร

พักที่: Banff Ptarmigan Inn / Moose Hotel & Suites / หรือระดับเทียบเท่า

วันที่แปดของการเดินทาง(8) อุทยานแห่งชาติบานฟ์ – นั่งกระเช้าสู่ยอดเขาซัลเฟอร์
น้ำตกโบว์ – ทะเลสาบ หลุยส์ – ทะเลสาบโมเรน – อุทยานแห่งชาติบานฟ์(2)

เช้า บริการอาหารเช้า ณ ห้องอาหารของโรงแรม

นำท่าน “นั่งกระเช้าสู่ยอดเขาซัลเฟอร์” ด้วยความสูงกว่า 2,288 เมตร เพื่อชื่นชมความงามของเมืองบานฟ์ ซึ่งโอบล้อมด้วยเทือกเขาร็อกก็ มีเวลาให้ท่านเดินเล่นชมวิวที่สวยงามท่านอาจมีโอกาสดูเห็นแพะภูเขาที่อาศัยอยู่ในบริเวณนี้ จากนั้น นำท่านชม **สายน้ำตกโบว์ (Bow Falls)** กัดเซาะหินลงเป็นซอก จนสามารถเห็นชั้นหินที่มีสีสังดงามหลากสี ลัดเลาะธารน้ำตกสวย แปลกตาด้วยสายน้ำที่ไหลลัดผ่านหินเบื้องล่างแล้วอิสระตามอัยาศัยเดินเล่น หรือซื้อป๊อปปิ้งของที่ระลึก ย่านกลางเมืองที่โอบล้อมไว้ด้วยหมุ่นเขาสลัปล้างดงามด้วยแสงอาทิตย์กระทบสันเขาก่อนลับขอบฟ้า



เที่ยง บริการอาหารกลางวัน ณ ภัตตาคาร

นำท่านเดินทางสู่ “ทะเลสาบ
หลุยส์” (Lake Louise) ชมความ
งดงามของทะเลสาบที่มีน้ำเป็นสี
เขียวมรกตสดใสนั่นเมื่อชาวผิวขาว
กลุ่มแรกที่เข้ามาสำรวจเส้นทางเพื่อ
วางทางรถไฟเมื่อปี 1882 โดยการ
นำของนายทอม วิลสัน Tom
Wilson เดินทางมาพบ ทะเลสาบ
แห่งนี้ได้ตั้งชื่อให้ว่า “ทะเลสาบ
มรกต” แต่ได้รับการตั้งชื่อใหม่ใน



เวลาต่อมาอย่างเป็นทางการว่า “ทะเลสาบหลุยส์” ตามพระนามของเจ้าฟ้าหญิงหลุยส์ Princess Louise พระราช
ธิดาในสมเด็จพระนางเจ้าวิกตอเรีย และทะเลสาบหลุยส์นั่นเองที่ได้ขึ้นชื่อว่าเป็นทะเลสาบที่สวยงามอันดับต้นๆ
ของโลก และนำท่านขึ้นสู่ **จุดชมวิวทะเลสาบ** ซึ่งตั้งอยู่บนเทือกเขาแอลป์ร็อกกี้โดยกระเช้าเพื่อให้ท่านได้สัมผัส
ความกว้างใหญ่ของทะเลสาบหลุยส์จากมุมสูง กว่า 2,000 เมตร

จากนั้นนำท่านออกเดินทางสู่

บริเวณ “ทะเลสาบโมเรน”

(Moraine Lake) ห่างจากทะเลสาบ
หลุยส์ไปเพียง 30 กิโลเมตรเท่านั้น
ตัวทะเลสาบรายล้อมด้วยยอดเขา
มากกว่าสิบลูก ตั้งอยู่สูงกว่า
ระดับน้ำทะเลถึง 1,885 เมตร น้ำใน
ทะเลสาบเกิดจากการละลายตัวของ
หิมะและธารน้ำแข็งจากเทือกเขา
ร็อกกี้ ทำให้มีแร่ธาตุต่างละลาย
รวมลงมา กลายเป็นสีเขียวมรกต



เมื่อท่านได้สัมผัสความสวยงามสักครั้ง ท่านจะมีวันลืมหลังจากนั้นนำท่านเดินทางกลับ โรงแรมที่พัก

ค่ำ _____ บริการอาหารค่ำ ณ ภัตตาคาร

พักที่: Banff Ptarmigan Inn / Moose Hotel & Suites / หรือระดับเทียบเท่า

เช้า บริการอาหารเช้า ณ ห้องอาหารของโรงแรม

.....น. นำท่านเดินทางสู่สนามบิน

เที่ยง บริการอาหารกลางวัน ณ ภัตตาคารในสนามบิน

.....น. ออกเดินทางสู่เมืองแวนคูเวอร์โดยสายการบิน..... เที่ยวบินที่.....

.....น. เดินทางถึงสนามบินเมืองแวนคูเวอร์

นำท่านชม **นครแวนคูเวอร์** เมืองที่เงียบสงบและน่าอยู่ติดอันดับโลก เนื่องด้วยทำเลที่ตั้งอยู่ริมมหาสมุทรแปซิฟิก จึงทำให้มีอากาศที่อบอุ่นและไม่หนาวเย็นจนเกินไปในฤดูหนาวและแวนคูเวอร์ **“แก๊สทาวน์” (GAS TOWN)** จุดกำเนิดของชุมชนเมืองประมาณกว่าร้อยปี **นาฬิกาไอน้ำ** ที่ได้รับการอนุรักษ์ไว้อย่างดี จากนั้น นำชม นครแวนคูเวอร์ เมืองที่เงียบสงบและน่าอยู่ติดอันดับโลก เนื่องด้วยทำเลที่ตั้งอยู่ริมมหาสมุทรแปซิฟิก จึงทำให้มีอากาศที่อบอุ่นและไม่หนาวเย็นจนเกินไปในฤดูหนาว ผ่านชมย่านธุรกิจการค้าสำคัญชมท่าเรือสำหรับเรือสำราญขนาดยักษ์ จากนั้นนำท่านสู่



“สวนสแตนเลย์” (STANLEY PARK) สวนสาธารณะที่ได้รับการบริจาคที่ดินมาจากชาวเมืองแวนคูเวอร์ ปัจจุบันนี้เปรียบเสมือนเป็นปอดที่สำคัญของชาวเมือง นำชม **แท่งเสาโทเท็ม (TOTEM POLE)** สัญลักษณ์ของชนเผ่าพื้นเมือง “อินเดียนแดง” แล้วข้ามสู่เขตอนุรักษ์พันธุ์ไม้ทางตอนเหนือของเมือง ผ่านชมย่านธุรกิจการค้าสำคัญ **เก็บภาพ “แคนาดาเพลส Canada Place”** เป็นที่ตั้งของศูนย์การประชุมและศูนย์การค้าโลกในแวนคูเวอร์ แคนาดา แควร์ถูกสร้างขึ้นบนท่าเรือของรถไฟแคนาดาแปซิฟิกเดิมและภายนอกของอาคารครอบคลุมหลังคาผ้าที่คล้ายกับใบเรือ และตอนนี้เป็นที่ตั้งของเรือหลักของเรือสำราญในแวนคูเวอร์ทั้งอาคารทำเป็นผนังด้านนอกด้วยม่านขนาดยักษ์ ภายในมีศูนย์ประชุม ท่าเรือร้านค้า โรงแรม และโรงแรม The Pan Pacific Hotel อีกทั้งยังมี **โรงละคร CN IMAX** ขนาดใหญ่ด้วย ใช้กล้องความเร็วสูงเพื่อให้อาพยนตร์ที่แสดงให้ความรู้ลึกมากขึ้น ออกแบบมาเป็นพิเศษสำหรับการประชุมในปี 1986 เป็นที่น่าตื่นตาตื่นใจเป็นอย่างยิ่ง



ค่ำ บริการอาหารค่ำ ณ ภัตตาคาร

พักที่: [River Rock Casino Resort / Sheraton Hotel Richmond / หรือระดับเทียบเท่า](#)

วันที่สิบของการเดินทาง(10)

แวนคูเวอร์ – นั่งเรือเฟอร์รี่สู่เมืองวิกตอเรีย – ชมเมืองวิกตอเรีย

สวนบุชชาร์ต การ์เดิน – แวนคูเวอร์

เช้า บริการอาหารเช้า ณ ห้องอาหารของโรงแรม

นำท่านออกเดินทางโดย “เรือเฟอร์รี่” นำท่านลงเรือสู่เกาะวิกตอเรีย ล่องผ่านเส้นทางท่องเที่ยว เส้นทางทะเล ในหากโชคดีท่านจะได้เห็น แมวน้ำ โลมา และวาฬ เพชฌฆาต ชมทัศนียภาพงดงาม (ใช้เวลาล่องเรือ 1.45 ชม.) ถึงท่าเรือที่เมืองวิกตอเรีย



นำท่านเดินทางสู่สวนพฤกษชาติบุชชาร์ต (BUTCHART GARDEN) (ซึ่งดัดแปลงมาจากเหมืองเก่า ของตระกูลบุชชาร์ต สวนแห่งนี้มีชื่อเสียงระดับโลกด้วยพันธุ์ไม้ต่างๆ อิสระทุกท่านตามอัธยาศัยชมการจัดสวนขนาดใหญ่ด้วย พรรณไม้ตามฤดูกาล ชมดอกไม้สีสันนานาชนิด แปลกตาทั้งสีและกลิ่นรวมทั้งชมความงดงามของการจัดสวนที่น่ารูปแบบมาจากทั่วโลกน้ำพุแมกไม้ังงดงามยิ่ง



เที่ยง บริการอาหารกลางวัน ณ ภัตตาคาร

นำท่านออกเดินทางต่อโดยรถโค้ชสู่กลางเมืองวิกตอเรีย เมืองหลวงรัฐบริติชโคลัมเบีย และนำท่านแวะชมหลัก

กิโลเมตรที่ศูนย์ (Mile Zero) ของประเทศแคนาดาที่ตั้งอยู่ในบริเวณ สวนเขาบีคอน Beacon Hill Park นำชมอ่าวหน้าเมืองที่ประกอบด้วยอาคารเก่าแก่กว่า 100 ปี ชมอาคารรัฐสภา VICTORIA PARLIAMENT งานสถาปัตยกรรมในสไตล์ นีโอ บาร็อค ที่งดงามยิ่งสร้างเสร็จในปี 1897 ชมสวนด้านหน้า



อาคารรัฐสภาที่มีรูปปั้นพระนางวิกตอเรีย พระราชินีผู้ยิ่งใหญ่ของอังกฤษ ให้ท่านได้เก็บภาพเป็นที่ระลึกนำท่านเก็บภาพความงามด้านหน้าโรงแรม ดิ เอ็มเพรส THE EMPRESS มีอายุเก่าแก่กว่า 100 ปี สร้างในสไตล์ปรัสติคยุโรป เก็บภาพรูปปั้นกับตัน เจมส์คุก ที่ยื่นตระหง่านเป็นสัญลักษณ์ด้านหน้าโรงแรมดิ เอ็มเพรส จากนั้นเข้าสู่ย่านชุมชนคนเอเชีย ไชน่าทาวน์ แหล่งที่ผู้คนจากกวางตุ้ง เข้ามาตั้งหลักแหล่ง ตั้งแต่ครั้งสมัยยุคตื่นทองปัจจุบันเป็นย่านธุรกิจการค้าของเมืองวิกตอเรีย...จากนั้นนำท่านเดินทางกลับสู่ แวนคูเวอร์

ค่ำ บริการอาหารค่ำ ณ ภัตตาคาร

พักที่: River Rock Casino Resort / Sheraton Hotel Richmond / หรือระดับเทียบเท่า

**วันที่สิบเอ็ดของการเดินทาง(11) แวนคูเวอร์ – สะพานแขวนคาปิลาโน – นั่งกระเช้าสู่ยอดเขาเกรทที่
ช้อปปิ้ง Premium Outlet**

เช้า บริการอาหารเช้า ณ ห้องอาหารของโรงแรม
นำท่านออกเดินทางสู่ **“สะพานแขวนคาปิลาโน” (Capilano Suspension Bridge)** ที่พาดผ่านหน้าผาสูงชันของแม่น้ำคาปิลาโนและได้รับการขนานนามว่าเป็นสะพานจิงที่ยาวที่สุดในโลก มีเวลาให้ท่านเก็บภาพความงดงามของธรรมชาติ ป่าสน และเสาโทเท็มสัญลักษณ์ของชาวอินเดียนแดง จากนั้นนำท่านออกเดินทางสู่สถานีกระเช้าเกราส์ (Grouse Mountain) จุดชมวิวด้านสวยที่อยู่ไม่ไกลจากตัวเมืองแวนคูเวอร์ / นำท่านโดยสารกระเช้าประมาณ 10 นาที ขึ้นสู่จุดชมวิว ให้ท่านได้สัมผัสทัศนียภาพที่สวยงามของเมืองแวนคูเวอร์ และท้องทะเล มีเวลาให้ท่านเก็บภาพความประทับใจอย่างเต็มที่



เที่ยง บริการอาหารกลางวัน ณ ภัตตาคาร
นำท่านเดินทางทาง ช้อปปิ้ง McArthur Glen Premium Outlet เอาท์เล็ตที่ใหญ่ที่สุดในแวนคูเวอร์ มีเวลาให้

ท่านช้อปปิ้งสินค้าราคาขายส่งหลากหลายตรงจากโรงงาน เซ็ญเลือกซื้อสินค้านานาชนิด พบกับร้านขายเสื้อผ้าต่างๆ อาทิ ลีวายส์, โปโล, AMANI, เครื่องนอน, เครื่องครัว, ของเด็กเล่น รองเท้ากีฬา, รองเท้าหนังทีมเบอร์แลนด์ เนคไท แวนดาเรย์ แบน กระเป๋า SAMSONITE ที่ราคาถูกกว่าเมืองไทยถึง 50 % อิสระกับการช้อปปิ้งตามอัธยาศัย



ค่ำ บริการอาหารค่ำ ณ ภัตตาคาร

พักที่: River Rock Casino Resort / Sheraton Hotel Richmond / หรือระดับเทียบเท่า

วันที่สิบสองของการเดินทาง(12) ตลาดเกาะแกรนด์วิลล์ – สนามบินแวนคูเวอร์

สนามบินอินซอน (เกาหลีใต้)

เช้า บริการอาหารเช้า ณ ห้องอาหารของโรงแรม

[จากนั้นนำท่านเดินทางสู่ตลาดเกาะแกรนด์วิลล์\(Grandville\)](#) ตลาดในร่มที่น่ารักเก่าแก่ประจำเมือง ที่มีร้านขายกาแฟ ขายอาหารและผลิตภัณฑ์หลากหลาย ทั้งสินค้าพื้นเมืองแบบแฮนด์เมดและของที่ระลึก ผลิตภัณฑ์เชลมอนรมควัน, ผลไม้แห้ง, แยม รวมถึงเมเปิ้ลไซรัป(Maple Syrup) ให้ท่านได้เลือกซื้อสินค้าก่อนเดินทางสู่สนามบิน



11.00 น. [จากนั้นนำท่านออกเดินทางสู่สนามบินแวนคูเวอร์](#)

14.30 น. [ออกเดินทางสู่ ท่าอากาศยานอินซอน โดยสายการบิน โคเรียนแอร์ เที่ยวบินที่ KE072](#)

***** บินผ่านเส้นแบ่งเวลาสากล *****

วันที่สิบสามของการเดินทาง(13) สนามบินอินซอน เกาหลีใต้ – สนามบินสุวรรณภูมิ กรุงเทพฯ

17.50 น. [เดินทางถึง สนามบินอินซอน \(เกาหลีใต้\) เพื่อแวะพักเปลี่ยนเครื่อง \(เดินทาง 11.20 ชม.\)](#)

19.45 น. [ออกเดินทางสู่กรุงเทพฯ ประเทศไทย โดยสายการบิน โคเรียนแอร์ เที่ยวบินที่ KE659](#)

23.50 น. [เดินทางถึง ท่าอากาศยานสุวรรณภูมิ โดยสวัสดิภาพ](#)

*****หมายเหตุ...โปรแกรมการเดินทางอาจเปลี่ยนแปลงได้ตามความเหมาะสม เนื่องจากสภาพ ลม พายุ อากาศ การจราจร การล่าช้าของสายการบิน และสถานการณ์ในต่างประเทศที่ทางคณะเดินทางในขณะนั้น เพื่อความเหมาะสม และความปลอดภัยในการเดินทาง บริษัทฯ ได้มอบหมายให้ หัวหน้าทัวร์ผู้นำทัวร์ มีอำนาจตัดสินใจ ณ ขณะนั้นทั้งนี้การตัดสินใจจะคำนึงถึงความเป็นไปได้ ความเหมาะสม และผลประโยชน์ของหมู่คณะเป็นสำคัญ กรุณาตรวจเช็คสัมภาระทุกครั้งเมื่อเข้าโรงแรมที่พักและก่อนออกเดินทางจากโรงแรมทุกครั้งกรุณาตรวจเช็คสัมภาระอีกครั้ง เพื่อความแน่นอน กรณีลืมของไว้ ณ โรงแรมที่พักทางหัวหน้าทัวร์ และบริษัททัวร์ จะรีบติดต่อประสานงานให้ แต่ถ้าหากมีค่าใช้จ่ายในการจัดส่งคืน ต้องเป็นความรับผิดชอบของผู้ลืม, ห้ามวางของมีค่าทุกอย่างไว้ในรถกรณีที่ท่านไม่ได้อยู่ในรถด้วย ทางบริษัททัวร์ และพนักงานขับรถโค้ช ไม่สามารถรับผิดชอบต่อกรณีสูญหายหรือเสียหายได้**

อัตราค่าบริการ รวมค่าวีซ่า & ทิปพนักงานขับรถ

หนทางการเดินทาง	ผู้ใหญ่ พักห้องละ 2 ท่าน	เด็กอายุต่ำกว่า 12 ปี พักกับผู้ใหญ่ 1 ท่าน	เด็กอายุต่ำกว่า 12 ปี พักกับผู้ใหญ่ 2 ท่าน (เสริมเตียง)	พักเดี่ยว
01 – 13 พ.ค.67	259,900	259,900	259,900	55,000
21 พ.ค. – 02 มิ.ย.67	262,900	262,900	262,900	55,000
07 – 19 มิ.ย.67	282,900	282,900	282,900	60,000
18 – 30 ก.ค.67	282,900	282,900	282,900	60,000
09 – 21 ส.ค.67	282,900	282,900	282,900	60,000
19 ก.ย. – 01 ต.ค.67	272,900	272,900	272,900	60,000
04 – 16 ต.ค.67	272,900	272,900	272,900	60,000
ต้องการเดินทางโดยชั้นธุรกิจ BUSINESS CLASS กรุณาสอบถามราคาเพิ่มเติมจากเจ้าหน้าที่บริษัทฯ				
หมายเหตุ : โรงแรมในอเมริกาแคนาดาไม่มีห้องพักแบบ 3 เตียง (TRIPLE ROOM) ส่วนใหญ่ ห้องพักจะเป็นห้องพักแบบ 2 เตียง (QUEEN BED) กรุณาสอบถามข้อมูลเพิ่มเติมจากเจ้าหน้าที่				

อัตราค่าบริการนี้รวม

- ✦ ค่าตัวเครื่องบินไป-กลับ และไฟล์ทภายในประเทศ พร้อมค่าภาษีสนามบินทุกแห่งตามรายการทัวร์
- ✦ ค่ารถปรับอากาศนำเที่ยวตามระบุไว้ในรายการ พร้อมคนขับรถที่ชำนาญเส้นทาง
- ✦ โรงแรมที่พักตามระบุ หรือเทียบเท่าในระดับเดียวกัน (ห้องละ 2 ท่าน)
- ✦ ค่าอาหารที่ระบุในรายการ ให้ท่านได้ลิ้มรสกับอาหารท้องถิ่นในแต่ละเมือง
- ✦ ค่าบริการนำทัวร์โดยหัวหน้าทัวร์ผู้มีประสบการณ์นำเที่ยวให้ความรู้และคอยดูแลอำนวยความสะดวกตลอดการเดินทาง 1 ท่าน
- ✦ ค่าประกันอุบัติเหตุในการเดินทางวงเงินท่านละ 2,000,000 บาท
- ✦ ไฟล์ระหว่างประเทศท่านสามารถโหลดกระเป๋าได้เครื่องบินได้ 2 ใบ น้ำหนักไม่เกินใบละ 23 กก. ส่วนกระเป๋าใบเล็กอยู่ในความดูแลของท่านเองไม่เกิน 7 กก. (ไฟท์ภายในประเทศท่านสามารถโหลดกระเป๋าได้เครื่องบินได้ 2 ใบ น้ำหนักไม่เกินใบละ 23 กก. ส่วนกระเป๋าใบเล็กอยู่ในความดูแลของท่านเองไม่เกิน 7 กก.)
- ✦ ค่าวีซ่าแคนาดาออนไลน์ แบบ eTA (ในกรณีที่ท่านเคยถือวีซ่านักท่องเที่ยวแคนาดาในช่วงสิบ (10) ปีที่ผ่านมา หรือมีวีซ่าอเมริกาที่ยังไม่หมดอายุ สามารถทำการสมัคร eTA ได้)
(www.canada-visa-online.org/th/ข้อกำหนดการทางพิเศษแห่งประเทศไทยของแคนาดา)
- ✦ ทิปพนักงานขับรถและบริการตลอดการเดินทาง

อัตราค่าบริการนี้ไม่รวม

- ค่าทำหนังสือเดินทาง Passport
- ค่าวีซ่า แคนาดา (ในกรณีต้องการวีซ่าคิดเล่ม) 7,000 บาท
- ค่าน้ำหนักของกระเป๋าเดินทางในกรณีที่เกินกว่าสายการบินกำหนด
- ค่าใช้จ่ายส่วนตัวนอกเหนือจากรายการที่ระบุ เช่น ค่าเครื่องคั้มและค่าอาหารที่สั่งเพิ่มเอง
- ค่าโทรศัพท์ ค่าซักรีด ฯลฯ / ค่าอาหารที่ไม่ได้ระบุไว้ในรายการ
- ค่าทำใบอนุญาตที่กลับเข้าประเทศของคนต่างชาติ หรือ คนต่างด้าว
- ค่าภาษีมูลค่าเพิ่ม 7 % และค่าภาษีหัก ณ ที่จ่าย 3 % (ในกรณีออกใบเสร็จเต็มรูปแบบ)
- ค่าใช้จ่ายส่วนตัว อาทิ ค่าโทรศัพท์, ค่าซักรีด, ค่าเครื่องคั้มและอาหารนอกเหนือจากที่ระบุในรายการ
- ค่าพกผันของภาน้ำมันที่ทางสายการบินแจ้งเปลี่ยนแปลงกะทันหัน
- ค่าพนักงานยกกระเป๋า ณ โรงแรมที่พัก (ทางบริษัทฯ ไม่ได้จัดให้แก่ท่านเนื่องจากป้องกันการสูญหายจากมิจอาชีพที่แฝงตัวเข้ามาในโรงแรมที่พัก และเพื่อความสะดวกรวดเร็วในการเข้าห้องพักสำหรับทุกท่าน)
- ค่าทิปหัวหน้าทัวร์ ท่านละ 150 บาท ต่อวัน (หากท่านประทับใจในการบริการ 1,950 บาท)

เงื่อนไขการสำรองที่นั่ง และการชำระเงิน

- ✦ กรุณาจองล่วงหน้าพร้อมชำระงวดแรก **150,000 บาท** ก่อนการเดินทาง พร้อมพร้อมหนังสือเดินทาง และค่าใช้จ่ายส่วนที่เหลือกรุณาชำระก่อนการเดินทางไม่น้อยกว่า 30 วัน มิฉะนั้นจะถือว่าท่านยกเลิกการเดินทาง
- ✦ บริษัทฯ ขอสงวนสิทธิ์ยกเลิกการเดินทางก่อนล่วงหน้า 10 วัน ซึ่งจะเกิดขึ้นได้ก็ต่อเมื่อไม่สามารถทำรูปได้อย่างน้อย 15 ท่าน และหรือ ผู้ร่วมเดินทางในขณะไม่สามารถผ่านการพิจารณาวีซ่าได้ครบ 15 ท่าน ซึ่งในกรณีนี้ ทางบริษัทฯ ยินดีคืนเงินให้ทั้งหมดหักค่าธรรมเนียมวีซ่า หรือจัดหาคณะทัวร์อื่นให้ ถ้าท่านต้องการ
- ✦ บริษัทฯ ขอสงวนสิทธิ์ที่จะเปลี่ยนแปลงรายละเอียดบางประการในทัวร์นี้ เมื่อเกิดเหตุจำเป็น สุดวิสัย จนไม่อาจแก้ไขได้ และจะไม่รับผิดชอบใดๆ ในกรณีที่สูญหาย สูญเสียหรือได้รับบาดเจ็บ ที่นอกเหนือความ รับผิดชอบของหัวหน้าทัวร์และเหตุสุดวิสัยบางประการเช่น การนัดหยุดงาน ภัยธรรมชาติ การจลาจล ต่างๆ
- ✦ เนื่องจากรายการทัวร์นี้เป็นแบบเหมาจ่ายเบ็ดเสร็จ หากท่านสละสิทธิ์การใช้บริการใดๆตามรายการ หรือถูกปฏิเสธการเข้าประเทศไม่ว่าในกรณีใดก็ตาม ทางบริษัทฯ ขอสงวนสิทธิ์ไม่คืนเงินในทุกกรณี
- ✦ เมื่อท่านได้ชำระเงินมัดจำหรือทั้งหมด ไม่ว่าจะเป็นการชำระผ่านตัวแทนของบริษัทฯ หรือชำระโดยตรงกับทางบริษัทฯ ทางบริษัทฯ จะขอถือว่าท่านรับทราบและยอมรับในเงื่อนไขต่างๆของบริษัทฯ ที่ได้ระบุไว้โดยทั้งหมด

หมายเหตุ

1. บริษัทฯ จะทำการยื่นวีซ่าของท่านก็ต่อเมื่อในขณะมีผู้สำรองที่นั่งครบ 15 ท่าน และได้รับคิวการตอบรับจากทางสถานทูต เนื่องจากบริษัทฯ จะต้องใช้เอกสารต่างๆที่เป็นกรุปในการยื่นวีซ่า อาทิ ตัวเครื่องบิน ห้องพักที่คอนเฟิร์มมาจากทางแคนาดา ประกันการเดินทาง ฯลฯ ทางท่านจะต้องรอให้คณะครบ 15 ท่าน จึงจะสามารถยื่นวีซ่าให้กับทางท่านได้อย่างถูกต้อง
2. หากในช่วงที่ท่านเดินทางคิววีซ่ากรุปในการยื่นวีซ่าเต็ม ทางบริษัทต้องขอสงวนสิทธิ์ในการยื่นวีซ่าเดี่ยว ซึ่งทางท่านจะต้องเดินทางมายื่นวีซ่าด้วยตัวเอง ตามวัน และเวลาดำเนินการจากทางสถานทูต โดยมีเจ้าหน้าที่ของบริษัทคอยดูแล และอำนวยความสะดวก
3. เอกสารต่างๆที่ใช้ในการยื่นวีซ่าท่องเที่ยวแคนาดา ทางสถานทูตเป็นผู้กำหนดออกมา มิใช่บริษัททัวร์เป็นผู้กำหนด ท่านที่มีความประสงค์จะยื่นวีซ่าท่องเที่ยวแคนาดา กรุณาจัดเตรียมเอกสารให้ถูกต้อง และครบถ้วนตามที่สถานทูตต้องการ เพราะจะมีผลต่อการพิจารณาวีซ่าของท่าน บริษัททัวร์เป็นแต่เพียงตัวกลาง และอำนวยความสะดวกในการยื่นวีซ่าเท่านั้น มิได้เป็นผู้พิจารณาว่าวีซ่าให้กับทางท่าน
4. กรณีวีซ่าที่ท่านยื่นไม่ผ่านการพิจารณา และคณะสามารถออกเดินทางได้ ท่านจะต้องเสียค่าใช้จ่ายจริงที่เกิดขึ้นดังต่อไปนี้
 - ค่าธรรมเนียมการยื่นวีซ่าและค่าดำเนินการ ทางสถานทูตจะไม่คืนค่าธรรมเนียมใดๆทั้งสิ้นแม้ว่าจะผ่านหรือไม่ผ่านการพิจารณา
 - ค่ามัดจำตัวเครื่องบิน หรือตัวเครื่องบินที่ออกมาจริง ณ วันยื่นวีซ่า ซึ่งตัวเป็นเอกสารที่สำคัญในการยื่นวีซ่า หากท่านไม่ผ่านการพิจารณา ตัวเครื่องบินถ้าออกตัวมาแล้วจะต้องทำการ REFUND โดยจะมีค่าธรรมเนียมที่ท่านต้องถูกหักบางส่วน และส่วนที่เหลือจะคืนให้ท่านภายใน 45-60 วัน (ตามกฎหมายของแต่ละสายการบิน) ถ้ายังไม่ออกตัวท่านจะเสียแต่ค่ามัดจำตัวตามจริงเท่านั้น
 - ค่าห้องพักในแคนาดา ถ้าคณะออกเดินทางได้ และท่านไม่ผ่านการพิจารณาวีซ่า ตามกฎหมายท่านจะต้องโดนค่ามัดจำห้องใน 2 คืนแรกของการเดินทางหากท่านไม่ปรากฏตัวตามวันที่เข้าพัก ทางโรงแรมจะต้องยึดค่าห้อง 100% ในทันที ทางบริษัทจะแจ้งให้ท่านทราบ และมีเอกสารชี้แจงให้ท่านเข้าใจ
5. หากท่านผ่านการพิจารณาวีซ่า แล้วยกเลิกการเดินทางทางบริษัทขอสงวนสิทธิ์ในการยึดค่าใช้จ่ายทั้งหมด 100%
6. ทางบริษัทเริ่มต้น และจบ การบริการ ที่สนามบินสุวรรณภูมิ กรณีท่านเดินทางมาจากต่างจังหวัด หรือต่างประเทศ และจะสำรองตัวเครื่องบิน หรือพาหนะอย่างหนึ่งอย่างใดที่ใช้ในการเดินทางมาสนามบิน ทางบริษัทจะไม่รับผิดชอบค่าใช้จ่ายในส่วนนี้ เพราะเป็นค่าใช้จ่ายที่นอกเหนือจากโปรแกรมการเดินทางของบริษัท ฉะนั้นท่านควรจะให้กรุป FINAL 100% ก่อนที่จะสำรองยานพาหนะ

เงื่อนไขการยกเลิก

- ✚ ยกเลิกก่อนการเดินทาง 45 วัน – คืนค่าใช้จ่ายทั้งหมด ยกเว้นกรุปที่เดินทางช่วงวันหยุด หรือเงินค่ามัดจำที่ต้อง
- ✚ การันตีที่นั่งกับสายการบิน หรือ กรุปที่มีการการันตีค่ามัดจำที่พักโดยตรงหรือ โดยการผ่านตัวแทนในประเทศ หรือต่างประเทศและไม่อาจขอคืนเงินได้ (ค่าใช้จ่ายตามความเป็นจริง)
- ✚ ยกเลิกก่อนการเดินทาง 20 – 44 วันขึ้นไป เก็บค่าใช้จ่าย 50 % ของราคาทัวร์
- ✚ ยกเลิกก่อนการเดินทาง 1-19 วัน – เก็บค่าบริการทั้งหมด 100 %

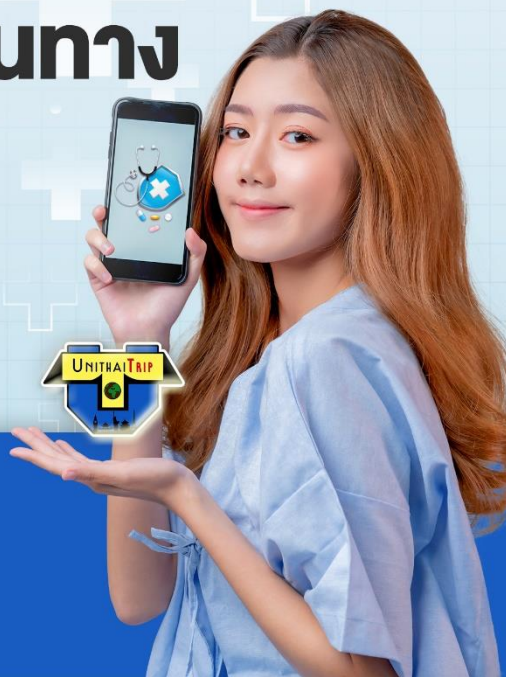
เอกสารที่ใช้ในการยื่นขอวีซ่า VISA (ผู้ขอวีซ่าจำเป็นต้องมาแสดงตัวและสแกนลายนิ้วมือ)

- ✦ หนังสือเดินทางที่เหลืออายุใช้งานไม่ต่ำกว่า 6 เดือน และมีหน้าพาสปอร์ตว่างอย่างน้อย 3 หน้า
- ✦ รูปถ่ายสี (ต้องถ่ายไว้ไม่เกิน 6 เดือน จากหลังเป็นสีขาวเท่านั้น) 2.0 X 2.0 นิ้ว จำนวน 3 รูป ขึ้นอยู่กับประเทศที่จะเดินทาง
- ✦ หลักฐานแสดงสถานะการทำงาน 1 ชุด
 - * กู้ขาย หลักฐานทางการค้า เช่น ใบรับรองจากกระทรวงพาณิชย์หรือใบทะเบียนการค้าที่มีชื่อผู้เดินทาง อายุย้อนหลัง ไม่เกิน 3 เดือนนับจากเดือนที่จะเดินทาง *พนักงานและผู้ถือหุ้น หนังสือรับรองการทำงานเป็นภาษาอังกฤษ ในการออกจดหมายรับรอง
- ✦ กรณาระบุคำว่า TO WHOM IT MAY CONCERN แทนการใช้ชื่อแต่ละสถานทูต
- ✦ *ข้าราชการและนักเรียน หนังสือรับรองจากต้นสังกัด หนังสือรับรองเป็นภาษาอังกฤษ
- ✦ หลักฐานแสดงฐานะการเงินท่านละ 1 ฉบับ (สถานทูตรับบัญชีออมทรัพย์เท่านั้น ส่วนบัญชีอื่นๆนอกจากออมทรัพย์และเอกสารแสดงทางการเงินอื่นๆ สามารถยื่นแนบเพิ่มเติมได้ ทั้งนี้เพื่อให้หลักฐานการเงินของท่านสมบูรณ์ที่สุด)
- ✦ * หนังสือรับรองจากธนาคาร ในการออกจดหมายรับรองกรณาระบุคำว่า TO WHOM IT MAY CONCERN แทนการใช้ชื่อแต่ละสถานทูตพร้อม Statement และ สำเนาสมุดเงินฝาก ออมทรัพย์ โดยละเอียดทุกหน้า ย้อนหลัง 6 เดือน กรณาสะกดชื่อให้ตรงกับหน้าพาสปอร์ต และหมายเลขบัญชีเล่มเดียวกับสำเนาที่ท่านจะใช้ยื่นวีซ่า (ใช้เวลาดำเนินการขอประมาณ 3-5 วันทำการ)
- ✦ * เด็กต้องทำเอกสารรับรองบัญชีจากทางธนาคารบิดาหรือมารดา
- ✦ *สามี-ภรรยาที่มีการจดทะเบียนสมรส สามารถใช้ออกสารการเงินร่วมกันได้ แต่ให้ทางธนาคารออกเอกสารแยกคนละชุดกรณีเด็กอายุต่ำกว่า 20 ปีบริบูรณ์ / หากเด็กไม่ได้เดินทางกับบิดา/มารดาคนใดคนหนึ่ง หรือบิดามารดาไม่ได้เดินทางทั้งสองคน ต้องมีจดหมายยินยอมให้เดินทางไปต่าง ประเทศจากบิดา และ มารดา ซึ่งจดหมายต้องออกโดยที่ว่าการอำเภอ
- ✦ สำเนาบัตรประชาชน หรือ สำเนาสูติบัตร 1 ชุด
- ✦ สำเนาทะเบียนบ้าน 1 ชุด, สำเนาทะเบียนสมรส หรือ ทะเบียนหย่า 1 ชุด
- ✦ สำเนาใบเปลี่ยนชื่อ-สกุล (ถ้ามี) 1 ชุด
- ✦ การบิดเบือนข้อเท็จจริงประการใดก็ตามอาจจะถูกระงับมิให้เดินทางเข้าประเทศในกลุ่มประเทศเป็นการถาวร และถึงแม้ว่าท่านจะถูกปฏิเสธวีซ่าสถานทูต ไม่คืนค่าธรรมเนียมที่ได้ชำระ ไปแล้วและหากต้องการขอยื่นคำร้องใหม่ก็ต้องชำระค่าธรรมเนียมใหม่ทุกครั้ง
- ✦ หากสถานทูตมีการเรียกสัมภาษณ์ ทางบริษัทฯขอความร่วมมือในการเชิญท่านไปสัมภาษณ์ตามนัดหมายและโปรดแต่งกายสุภาพ ทั้งนี้ทางบริษัทฯ จะส่งเจ้าหน้าที่ไปอำนวยความสะดวก และประสานงานตลอดเวลาและหากสถานทูตขอเอกสารเพิ่มเติมทางบริษัทใคร่ขอรบกวนท่านจัดส่งเอกสารดังกล่าวเช่นกัน
- ✦ กรณีที่ท่านยกเลิกการเดินทางภายหลังจากได้วีซ่าแล้ว ทางบริษัทฯขอสงวนสิทธิ์ในการแจ้งสถานทูตยกเลิกวีซ่าของท่าน เนื่องจากการขอวีซ่าในแต่ละประเทศจะถูกบันทึกไว้เป็นสถิติในนามของบริษัทฯ
- ✦ ทางสถานทูตจะรับพิจารณาเฉพาะท่านที่มีเอกสารพร้อมและมีความประสงค์ที่จะเดินทางไปท่องเที่ยวยังประเทศตามที่ระบุเท่านั้น การปฏิเสธวีซ่าอันเนื่องมาจากหลักฐานในการขอวีซ่าปลอมหรือผิดวัตถุประสงค์ในการยื่นขอวีซ่าท่องเที่ยว ทางบริษัทฯ ขอสงวนสิทธิ์ในการคืนเงิน โดยจะหักค่าใช้จ่ายที่เกิดขึ้นจริงและจะคืนให้ท่านหลังจากทัวร์ออกเดินทางภายใน 30 วัน โปรแกรมการเดินทางอาจเปลี่ยนแปลงได้ตามความเหมาะสม ทั้งนี้จะคำนึงถึงประโยชน์และความปลอดภัยของผู้เดินทางเป็นหลัก

เตรียมพร้อม..ก่อนเดินทาง

จ่ายหลักร้อย..คุ้มครองหลักล้าน ทำ“ประกัน”การเดินทาง

- ✔️ กั๋วร่มีให้แต่...ประกันอุบัติเหตุ
- ✔️ แต่ไม่มีประกันสุขภาพ
- ✔️ ป่วยทีอาจเสียเงินเป็นล้าน



สามารถเข้ารับการรักษาทันที
มีไว้อุ่นใจ..ซื้อไว้ให้คนที่เรารัก

Pocket Wifi

- 1 เครื่อง แชร่ได้สูงสุด 5 ก่าบ
- เล่นเน็ต Unlimited



Esim Travel

- ไม่ต้องเปลี่ยนซิมให้ยุ่งยาก
- Scan QR ใช้ได้ทันที

จองล่วงหน้ากับเรา..ถูกกว่าแน่นอน

หากสนใจจองกรุณาติดต่อ

- สอบถามผ่าน Line กด -> <https://lin.ee/5nDHU06>
- จองตั๋วผ่าน FB inbox ก็ได้เช่นกัน -> <http://m.me/unithaitrip>
- หรือโทร 02-234-5936

UNITHAI TRIP การบริการทั้งหมดของเรา



Unithai-Care

- ร้องเรียนการให้บริการ
- บริการไม่สุภาพ (ติ - ชม)

LINE @unithaicare
02-234-5936 กด 7

Scan Qr Add Line →



Unithai Big Group

- จัดกรุ๊ปเหมา Private Group
- ดูนาน , สัมนา , VIP Group

LINE @unithaibiggroup
02-234-5936 กด 2
091-154-9999 กด 2

Scan Qr Add Line →



Unithai Promotion

- ส่งโปรไฟไหม้ประจำวัน
- ลดหนัก , ราคาดีที่สุด

LINE @unithaipromotion
02-234-5936 กด 1
091-154-9999 กด 1

Scan Qr Add Line →



UnithaiNorth

- รวมตั๋วบินตรงจากเชียงใหม่
- มีสาขาที่ “เชียงใหม่”

LINE @unithaipromotion
088-055-5581
088-055-5582

Scan Qr Add Line →



Unithai Ticket

- ตัวเครื่องบินทุกประเทศทั่วโลก
- ผ่อนได้ 3-10 เดือน

LINE @proticket
02-234-5936 กด 3
091-154-9999 กด 3

Scan Qr Add Line →



Unithai Visa

- รับทำวีซ่าทั่วโลก
- ไม่ซื้อตั๋วกับเราก็ทำได้

LINE @unithaivisa
02-234-5936 กด 4
091-154-9999 กด 4

Scan Qr Add Line →

