



UNITHAI TRIP CO.LTD
UNITHAI TRAVEL CO.LTD

33/47 Wall Street Tower 11 Floor,
Surawongse Road, Suriyawongse,
Bangrak, Bangkok 10500
ใบอนุญาตเลขที่ 11/02206

QR-ADD LINE



☎ 02-234-5936

| LINE ID: @unithaitrip (อย่าลืมเติม @ นะคะ)

| 🌐 www.unithaitrip.com

รหัสโปรแกรม : 22749 (กรุณาแจ้งรหัสโปรแกรมทุกครั้งที่สอบถาม)

GRAND CANADA
เที่ยวควิเบค ซิตี้ หนองพักวิวน้ำตกในแอนการ่า
12 Days

CATHAY PACIFIC
JUN - OCT 2022
START 209,900

แกรนด์แคนาดา 12 วัน เทียวครบเมืองสวย

- * เทียวควิเบก ซิตี, ห้องพักวิวน้ำตกไนแองการ่า
- * บินภายในสองรอบเทียวสบายไม่ต้องเร่งรีบ



CATHAY PACIFIC
พร้อมสะสมไมล์ในเครื่อง ONE WORLD



ชมสวนบุชชาร์ท เมืองวิกตอเรีย – นั่งรถ Snow Coach ตะลุยทุ่งน้ำแข็งแห่งโคลัมเบียไอซ์ฟิลด์
จุดชมวิวพื้นกระจก Glacier Sky Walk – ชมทะเลสาบเลคหลุยส์และทะเลสาบโมเรน
เทียวเมืองควิเบก ซิตี ฝรั่งเศสน้อย – ชมน้ำตกมอนท์โมเรนซี
ล่องเรือ Hornblower ชมน้ำตกไนแองการ่าอย่างใกล้ชิด
เมนูพิเศษ!!! ทานอาหารบนหอคอยสกายลอน (Skylon Tower) แคนาเดียน ลีออปสเตอร์
สเด็กเนื้อ รสเลิศ, สเด็กแปซิฟิกแซลมอน , ซิมหอยเอสคาโกสไตล์ฝรั่งเศส, น้ำดื่มบริการบนรถโค้ช

*** ออกเดินทางระหว่าง มิถุนายน – ตุลาคม 2565 ***

วันที่แรกของการเดินทาง(1) ท่าอากาศยานสุวรรณภูมิ – ฮองกง – แวนคูเวอร์ เทียวชมเมือง – สะพานแขวนคาปิลาโน

08.00 น. สมาชิกทุกท่านพร้อมกันที่สนามบินสุวรรณภูมิ ชั้น 4 เคาน์เตอร์ M สายการบินคิงส์แอร์ เอเชีย (CATHAY PACIFIC AIRWAYS) พร้อมเจ้าหน้าที่คอยดูแลเช็คสัมภาระและบัตรที่นั่งบนเครื่อง

11.05 น. ออกเดินทางสู่ฮองกง โดยสายการบินคิงส์แอร์ เอเชีย เที่ยวบินที่ CX 750

15.00 น. เดินทางถึงท่าอากาศยานนานาชาติฮองกง นำท่านเปลี่ยนเครื่องบิน

16.20 น. นำท่านออกเดินทางทางสู่เมืองแวนคูเวอร์ ประเทศแคนาดา โดยเที่ยวบินที่ CX 838

***** บินข้ามเส้นแบ่งเวลาสากล *****

13.15 น. (เวลาท้องถิ่น) เดินทางถึงสนามบินเมืองแวนคูเวอร์ หลังผ่านการตรวจคนเข้าเมืองและศุลกากรแล้ว

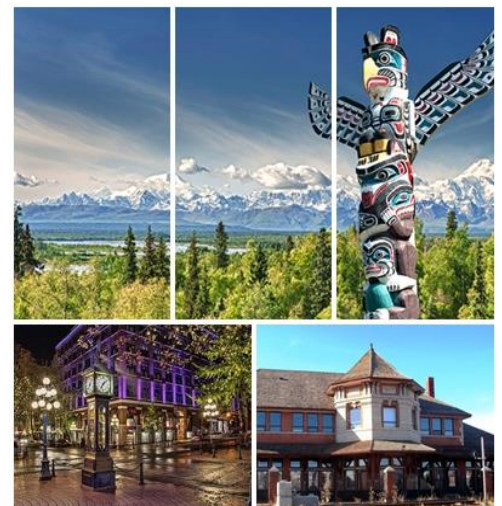
จากนั้นนำท่านออกเดินทางสู่สะพานแขวนคาปิลาโน (Capilano Suspension Bridge) ที่พาดผ่านหน้าผาสูงชันของ

แม่น้ำคาปิลาโนและได้รับการขนานนามว่าเป็น สะพานซิงที่ยาวที่สุดในโลก มีเวลาให้ท่านเก็บ ภาพความงดงามของธรรมชาติ ป่าสน และเสาโทเทมสัญลักษณ์ของชาวอินเดียนแดง **แวนคูเวอร์ เมือง “แก๊สทาวน์” GAS TOWN** จุดกำเนิดของชุมชนเมืองประมาณกว่าร้อยปี **ชมนาฬิกาไอน้ำ** ที่ได้รับการอนุรักษ์ไว้อย่างดี **นำท่านชมนครแวนคูเวอร์** เมืองที่เงียบสงบและน่าอยู่ติดอันดับโลก



เนื่องด้วยทำเลที่ตั้งอยู่ริมมหาสมุทรแปซิฟิก จึงทำให้มีอากาศที่อบอุ่นและไม่หนาวเย็นจนเกินไปในฤดูหนาว **ผ่านชม ย่านธุรกิจการค้าสำคัญชมท่าเรือสำหรับเรือสำราญขนาดยักษ์** จากนั้นนำท่านสู่สวนสแตนเลย์ **STANLEY**

PARK สวนสาธารณะที่ได้รับการบริจาคที่ดินมาจากชาวเมืองแวนคูเวอร์ ปัจจุบันนี้เปรียบเสมือนปอดที่ สำคัญของชาวเมือง **นำชม แท่งเสาโทเท็ม (TOTEM POLE)** สัญลักษณ์ของชนเผ่าพื้นเมือง “อินเดียนแดง ” แล้วข้ามสู่เขตอนุรักษ์พันธุ์ไม้ทางตอนเหนือของเมือง **ผ่านชมย่านธุรกิจการค้าสำคัญ ชมท่าเรือสำหรับเรือสำราญขนาดยักษ์** เก็บภาพความงดงามทางสถาปัตยกรรมของอาคารแคนาดาเทียน **เพลส CANADIAN PLACE BUILDING** สถาปัตยกรรมหลังคารูปใบเรือสีขาว คล้ายโรงโอเปร่า เฮาส์ ของนครซิดนีย์ ออสเตรเลีย หลังคาใบเรือนี้เดิมสร้างขึ้นเป็นหลังคาของ Canada Pavilion ในงาน World's Fair ที่จัดขึ้นที่แวนคูเวอร์ เมื่อปี ค.ศ.



1986 ออกแบบโดย Zeidler Roberts ได้เวลานำท่านชมอาคารที่ก่อสร้างด้วยสถาปัตยกรรมโดดเด่นอันน่าสนใจ คือ สถานีรถไฟแคนาดาเทียนแปซิฟิก (Canadian Pacific Rail Station) สร้างขึ้นเมื่อปี ค.ศ. 1880 เป็นสถานีชุมทางรถไฟสายข้ามทวีป ปัจจุบันเป็นสถานีรถไฟลอยฟ้า (Sky Train) ของนครแวนคูเวอร์

ค่ำ บริการอาหารมื้อค่ำ ณ ภัตตาคาร

พักที่: HILTON VANCAUVER METRO TOWN HOTEL / หรือระดับเทียบเท่า

วันที่สองของการเดินทาง(2) เกาะแวนคูเวอร์ – ชมเมืองวิกตอเรีย – สวนพฤกษชาติ การ์เด็น บินภายในสู่เมืองคัลการี

06.30 น. บริการอาหารเช้า ณ ห้องอาหารของโรงแรมแบบกล่อง

06.50 น. ออกเดินทางโดยเรือเฟอร์รี่ นำท่านลงเรือสู่เมืองวิกตอเรีย เกาะแวนคูเวอร์ ล่องผ่านเส้นทางท่องเที่ยว เส้นทางทะเลในหากโชคดีท่านจะได้เห็น แมวน้ำ โลมา และ วาฬเพชฌฆาต ชมทัศนียภาพงดงาม **(ใช้เวลาล่องเรือ 1.45 ชม.)** ถึงท่าเรือที่เมืองวิกตอเรีย นำท่านเดินทาง สู่สวนพฤกษชาติ บุทชชาต (BUTCHART GARDEN) (ซึ่งดัดแปลงมาจากเหมืองเก่า ของตระกูลบุทชชาต สวนแห่งนี้มีชื่อเสียงระดับโลกด้วยพันธุ์ไม้ต่างๆ อิสระทุกท่านตามอัธยาศัยเดินชมการจัดสวนขนาดใหญ่ด้วย พรรณไม้ตามฤดูกาล ชมดอกไม้นานาชนิด แปลกทั้งสีและกลิ่นรวมทั้งชมความงดงามของการจัดสวนที่น่ารูปแบบมาจากทั่วโลกน้ำพุแมกไม้ดังมายิ่ง



เที่ยง บริการอาหารมื้อกลางวัน ณ ภัตตาคาร

บ่าย นำเดินทางต่อโดยรถไฟชุกกลางเมืองวิกตอเรีย เมืองหลวงรัฐบริติชโคลัมเบีย นำท่านแวะชมหลักกิโลเมตรที่ศูนย์ (Mile Zero) ของประเทศแคนาดา ที่ตั้งอยู่ในบริเวณ สวนเขาบีคอน Beacon Hill Park นำชมอ่าวหน้าเมืองที่ประกอบด้วยอาคารเก่าแก่กว่า 100 ปี ชมอาคารรัฐสภา VICTORIA PARLIAMENT งานสถาปัตยกรรมในสไตล์ นีโอ บาร็อค ที่งดงามยิ่ง สร้างเสร็จในปี 1897 ชมสวนด้านหน้าอาคารรัฐสภาที่มีรูปปั้นพระนางวิกตอเรีย พระราชินี ผู้ยิ่งใหญ่ของอังกฤษ ให้ท่านได้เก็บภาพเป็นที่ระลึก นำท่านเก็บภาพความงามด้านหน้าโรงแรม ดิ เอ็มเพรส THE EMPRESS มีอายุเก่าแก่กว่า 100 ปี สร้างในสไตล์ปราสาทยุโรป เก็บภาพรูปปั้นกับต้นเจมส์คูก ที่ยื่นตระหง่านเป็นสัญลักษณ์ด้านหน้าโรงแรมดิ เอ็มเพรส จากนั้นเข้าสู่ย่านชุมชนคนเอเชีย ไซน่าทาวน์ แหล่งที่ผู้คนจากกวางตุ้ง เข้ามาตั้งหลักแหล่งตั้งแต่ครั้งสมัยยุคตื่นทอง **ปัจจุบันเป็นย่านธุรกิจการค้าของเมืองวิกตอเรีย**



17.45 น. ออกเดินทางโดย เที่ยวบินที่ WS524 สู่เมือง คัลการี (CALGARY)

20.06 น. เดินทางถึงสนามบินเมืองคัลการี รัฐอัลเบอร์ตา (ALBERTA) แหล่งผลิตน้ำมันมากที่สุดในแคนาดา นำท่านเดินทางเข้าสู่ที่พัก

ค่ำ บริการอาหารมื้อค่ำ ณ ภัตตาคาร

พักที่: CALGARY AIRPORT MARRIOTT IN-TERMINAL HOTEL หรือระดับเทียบเท่า

วันที่สามของการเดินทาง(3) คัลการี – ถนนสายโรแมนติก Icefield Parkway สโนว์ โด้ชตะลุยหุงน้ำแข็งโคลัมเบีย – ทางเดินกระจก(Sky Walk) – อุทยานแห่งชาติบานัฟ

เช้า บริการอาหารมือเช้า ณ ห้องอาหารของโรงแรมที่พัก

จากนั้นนำท่านเดินทางบนถนนสายแจสเปอร์ (ชมความงามตลอดทั้งเส้นทาง) ซึ่งเป็น ถนนหลวงสายที่สวยงามที่สุดสายหนึ่ง คดเคี้ยวไปตามเทือกเขาร็อคกี้ ตัดผ่านวนอุทยานเก่าแก่ ที่เป็นป่าที่อุดมสมบูรณ์ทั้งสองข้างทาง และทะเลสาบสีสนิมใสใน ในช่วงฤดูหนาวทะเลสาบเหล่านี้จะกลายเป็นน้ำแข็งซึ่งส่องประกายงดงามยิ่ง **นำท่านสู่จุดพักรถระหว่างทาง** เดินทางถึงไอซ์ฟิลด์ พาร์คเวย์ ศูนย์นักท่องเที่ยว ICEFIELD TOURIST CENTER มีเวลาให้ท่านเก็บภาพความสวยงามหรือเลือกซื้อของที่ระลึก



เที่ยง บริการอาหารมือกลางวัน ณ ภัตตาคาร

บ่าย นำท่านโดยสารรถบัสพิเศษ ตะลุยหุงหิมะ SNOW COACH สู่หุงน้ำแข็งโคลัมเบีย ไอซ์ฟิลด์ COLUMBIA ICE FIELD ซึ่งเป็นหุงธารน้ำแข็งล้านปี ที่ใหญ่ ที่สุดในแคนาดา **รถสโนว์โด้ชจะ นำท่านออกเดินทางสู่จุดศูนย์กลางของหุงน้ำแข็ง** มีเวลาอิสระทุกท่านถ่ายรูปตามอัธยาศัย (ขึ้นอยู่กับฤดูกาล)(โคลัมเบียไอซ์ฟิลด์ เปิด



ตั้งแต่วันที่ 17 เมษายน 2563 แต่ขึ้นอยู่กับสภาพอากาศด้วย ทางทัวร์จะจัดกิจกรรมอื่นทดแทน ซึ่งจะแจ้งให้ลูกค้าทราบล่วงหน้า) พิเศษสุด...หลังจากนั้นเดินทางสู่ กลาซีเยร์ วอคเกอร์ GLACIER WALKER เป็นแหล่งท่องเที่ยว

แนวใหม่ จุด CHECK IN แห่งใหม่ ทางเดินของสกายวอล์ค มีลักษณะเป็นรูปเกือกม้าเป็นทางเดินกระจกใสยื่นจากหน้าผาออกไป 280 เมตร ใช้วัสดุอย่างดีในการก่อสร้างและสร้างราวกันตลอดแนวสองด้าน พร้อมกับปรับปรุงภูมิทัศน์รอบด้านให้สวยงามเพื่อให้เป็นจุดชมวิวเทือกเขา CANADEAN ROOKIES ท่านจะได้เดินบนพื้นกระจกใสที่มองเห็นเบื้องล่างที่เป็นโตรกเหวหลายร้อยเมตร **นำท่านเดินทางสู่เมือง BUNFF NATIONAL PARK** เมืองเล็กๆน่ารัก ที่ซ่อนตัวอยู่ในเทือกเขา



Rocky ทางด้านตะวันออกของ Calgary ในรัฐ ALBERTA ประเทศแคนาดา เป็นสถานที่ที่นักท่องเที่ยวไม่ควรพลาด สามารถเที่ยวเมืองบานัฟได้ทั้งปี ไม่ว่าจะเป็นฤดูไหนเพราะที่นี่มีกิจกรรมมากมายให้นักท่องเที่ยวได้ทำและสัมผัส เช่นกิจกรรมปีนเขา, ตั้งแคมป์, ชีม้า, ล่าสัตว์, เดินป่า, ตกปลา, ล่องเรือ, ล่องแก่ง ส่วนคนชื่นชอบหิมะ กิจกรรมในฤดูหนาวก็น่าสนุกไม่แพ้ฤดูอื่นๆ โดยเฉพาะสกีเพราะบริเวณเทือกเขาร็อคกี้ (ROCKY MOUNTAIN) ได้ชื่อว่าเป็นแหล่งสกีที่สวยงามที่สุดอีกแห่งหนึ่งของโลก ตัวเมือง BANFF เองมีขนาดแค่ 4 ตารางกิโลเมตร เราสามารถเดินเล่นทั่วเมืองได้ภายในเวลาไม่เกิน 1 ชั่วโมง ร้านค้าของฝากของที่ระลึกมีอยู่เต็มไปหมด ให้ท่านสัมผัสธรรมชาติ

อย่างเต็มอัมอากาศที่บริสุทธิ์ภายในอุทยานจะทำให้ท่านรู้สึกสดชื่น ให้ท่านได้เดินเล่นเลือกซื้อของที่ระลึก **พร้อม** เก็บภาพอันสวยงามของอุทยานหากท่านโชคดีอาจจะได้เจอวางเรนเดียร์หรือมูสเดินอยู่บริเวณนี้

ค่า บริการอาหารมื้อค่ำ ณ ภัตตาคาร

พักที่: ELK AVENUE HOTEL / MOOSE HOTEL & SUITES / หรือระดับเทียบเท่า

วันที่สี่ของการเดินทาง(4) **บานฟ์ – ทะเลสาบลูยส์ – ทะเลสาบโมเรน – ยอดเขาซัลเฟอร์ น้ำตกโบว์ – คัลการี**

เช้า บริการอาหารมื้อเช้า ณ ห้องอาหารของโรงแรมที่พัก

นำท่านเดินทางสู่ “ทะเลสาบลูยส์” (Lake Louise) ชมความงดงามของ ทะเลสาบที่มีน้ำเป็นสีเขียวมรกต สดใสจนเมื่อชาวผิวขาวกลุ่มแรกที่เข้ามาสำรวจเส้นทางเพื่อวางทางรถไฟเมื่อปี 1882 โดยการนำของนายทอม วิลสัน Tom Wilson เดินทางมาพบ ทะเลสาบแห่งนี้ได้ตั้งชื่อให้ว่า “ทะเลสาบมรกต” แต่ได้รับการตั้งชื่อใหม่ในเวลาต่อมาอย่างเป็นทางการว่า “ทะเลสาบลูยส์” ตามพระนามของเจ้าฟ้าหญิงลูยส์ Princess Louise พระราชธิดาในสมเด็จพระนางเจ้าวิกตอเรีย **อิสระทุกท่าน** **ชมความงามของทะเลสาบลูยส์ Lake Louise** ทะเลสาบที่มีน้ำเป็นสีเขียวมรกตสดใส **จากนั้นนำท่านเดินทางสู่บริเวณ “ทะเลสาบโมเรน” (Moraine Lake)** ห่างจากทะเลสาบลูยส์ไปเพียง 30 กิโลเมตร เท่านั้น ตัวทะเลสาบรายล้อมด้วยยอดเขา มากกว่าสิบลูก ตั้งอยู่สูงกว่าระดับน้ำทะเลถึง 1,885 เมตร น้ำในทะเลสาบเกิดจากการละลายตัวของหิมะและธารน้ำแข็งจากเทือกเขาร็อกกี ทำให้มีแร่ธาตุต่างละลาย รวมลงมากลายเป็นสีเขียวมรกต เมื่อท่านได้สัมผัสความสวยงามสักครั้ง ท่านจะมีวันลืม



เที่ยง บริการอาหารมื้อกลางวัน ณ ภัตตาคาร

บ่าย **นำท่าน “นั่งกระเช้าสู่ยอดเขาซัลเฟอร์” ด้วยความสูงกว่า 2,288 เมตร** เพื่อชื่นชมความงามของเมืองบานฟ์ ซึ่งโอบล้อมด้วยเทือกเขาร็อกกี มีเวลาให้ท่านเดินเล่นชมวิวที่สวยงามท่านอาจมีโอกาสดูแพะภูเขาที่อาศัยอยู่ในบริเวณนี้ จากนั้น **นำท่านชมสายน้ำตกโบว์ (Bow Falls)** กัดเซาะหินลงเป็นซอก จนสามารถเห็นชั้นหินที่มีสีสันทองเหลือง สดใส ไล่เลาะธารน้ำตกสวย แปลกตาด้วยสายน้ำที่หลากสู่พื้นหินเบื้องล่างแล้วอิสระตามอัธยาศัยเดินเล่น หรือช้อปปิ้งของที่ระลึกย่านกลางเมืองที่โอบล้อมไว้ด้วยอ้อมแขนของหมู่ขุนเขาสลับสั้ดงามด้วยแสงอาทิตย์กระทบสันเขาก่อนลับขอบฟ้า **จนได้เวลาอันสมควรออกเดินทางสู่เมืองคัลการี**



ค่า รับประทานอาหารค่ำ ณ ภัตตาคาร

พักที่: CALGARY AIRPORT MARRIOTT IN-TERMINAL HOTEL หรือระดับเทียบเท่า

วันที่ห้าของการเดินทาง(5) สนามบินคัลการี – มอลทรีออล – คิวเบก ซิตี้ – ชมเมืองเก่า

เช้า รับประทานอาหารแบบกล่อง

06.00 น. ออกเดินทางโดย เที่ยวบินที่.....สู่เมืองมอนทรีออล (MONTREAL)

12.00 น. เดินทางถึงสนามบินเมืองมอนทรีออล (MONTREAL)

เที่ยง บริการอาหารมื้อกลางวัน ณ ภัตตาคาร

นำท่านออกเดินทางสู่เมืองคิวเบก(QUEBEC) เมือง
หลวงที่มีชื่อเดียวกับกับรัฐคิวเบก รัฐที่ใหญ่ที่สุดของ
ประเทศแคนาดา ใช้ภาษาฝรั่งเศสเป็นส่วนใหญ่ **นำ**
ท่านเดินเที่ยวชมเขตเมืองเก่า ซึ่งเต็มไปด้วย
ประวัติศาสตร์ และศูนย์กลางวัฒนธรรมต่างๆที่สำคัญ
ในสมัยก่อนและได้เป็นมรดกโลกในปี 1985 โดย
องค์การยูเนสโก จากนั้นพาท่าน**ชมโรงแรมสุดหรู**
FAIRMONT CHÂTEAU FRONTENAC ที่ตั้งอยู่ริม
หน้าผาสูงเห็นวิวเมืองและเซนต์ลอว์เรนซ์ ได้อย่าง
ชัดเจน จากนั้น**ชม จัตุรัสพลาส รอยาล** ย่านเศรษฐกิจตั้งแต่สมัยก่อตั้งเมืองคิวเบกปัจจุบันกลายเป็นย่านท่องเที่ยว
ที่นักท่องเที่ยวนิยมมาเดินเล่นและถ่ายรูปกันและเคยใช้เป็นฉากถ่ายทำซีรีส์เกาหลิ ชื่อ **“GOBLIN”** อีกด้วย **อิสระ**
ให้ท่านเดินถ่ายรูปหรืออิสระช้อปปิ้งตามอัธยาศัย



ค่ำ บริการอาหารมื้อค่ำ ณ ภัตตาคาร พิเศษ!! เมนูหอยแอสคาโก สไตล์ฝรั่งเศส

พักที่: MARRIOTT HOTEL, HILTON HOTEL QUEBEC / หรือระดับเทียบเท่า

วันที่หกของการเดินทาง(6) คิวเบก – น้ำตกมอร์ท์โมเรncy – มอลทรีออล – ชมเมือง

เช้า บริการอาหารเช้า ณ ห้องอาหารของโรงแรมที่พัก

พาท่านเข้าชมบริเวณน้ำตกมอร์ท์โมเรncy (MONTMORENCY FALLS) อยู่บริเวณปากแม่น้ำมอร์ท์โมเรncy
น้ำตกที่มีความสูง 276 ฟุต ซึ่งมีความสูงมากกว่า
น้ำตกไนท์แองการ่าที่รัฐออนแทรีโอ ให้ท่านได้
สัมผัสความงดงามของน้ำตกอย่างใกล้ชิด โดย
เดินข้ามสะพานแขวนซึ่งอยู่บนน้ำตก ใกล้ๆกันมี
ทางลงให้ท่านสามารถถ่ายรูปจากด้านล่างได้
อย่างชัดเจน จนได้เวลาอันสมควร **เดินทางสู่**
เมืองมอลทรีออล



เที่ยง บริการอาหารมื้อกลางวัน ณ ภัตตาคาร

นำท่านชม “นครมอนทรีออล” เมืองวัฒนธรรมฝรั่งเศสนอกประเทศฝรั่งเศส ตัวเมืองที่ตั้งอยู่รอบๆ เนินเขาที่ปกคลุมด้วยป่าไม้สวยงาม ที่ชื่อว่ามงต์เรอัล Mont Real (Mont Royal) ซึ่งชื่อ นี้เป็นที่มาของชื่อเมือง นำท่านข้ามแม่น้ำเซนต์ลอเรนซ์ สู่เกาะเซนต์เฮเลนา (St.Helena Island) เก็บภาพความงามของสวนสาธารณะที่ใหญ่ที่สุดของเมือง นำท่านเดินทางสู่จุดชมวิวของโบสถ์ SAINT JOSEPH'S ORATORY BASILICA ซึ่งตั้งตระหง่านอยู่บนเขารอยัล MONT ROYAL ตามชื่อเมืองสร้างขึ้นในปี ค.ศ.1967 ในสไตล์อิตาเลียนเรอเนสซองส์ เข้าชมภายในโบสถ์ที่ยิ่งใหญ่แห่งนี้ พร้อมเก็บภาพความสวยงามของตัวเมือง



ค่ำ บริการอาหารมื้อค่ำ ณ ภัตตาคาร เมนูพิเศษ สเด็กเนื้อรสเลิศพร้อมเครื่องดื่มให้ท่านเลือก (ท่านใดไม่ทานเนื้อวัวกรุณาแจ้งเจ้าหน้าที่แผนกเซลล์)

พักที่: NOVOTEL HOTEL / LE CANTILE SUITE HOTEL / หรือระดับเทียบเท่า

วันที่เจ็ดของการเดินทาง(7) มอลทรีออล – เมืองเก่า – ออตตาวา – ชมเมือง – คิงส์ตัน

เช้า บริการอาหารมื้อเช้า ณ ห้องอาหารของโรงแรมที่พัก นำท่านสู่เมืองเก่าและเมืองใหม่ อาคารสูงทันสมัยย่านการค้าได้ดินที่เหมาะสมกับหน้าหนาวที่หนาวจัดและหน้าร้อนที่ร้อนจัดเช่น กันชมบรรยากาศเมืองแบบฝรั่งเศส เนื่องจากเมืองนี้เป็นเมืองชุมชนที่พูดภาษาฝรั่งเศสที่ใหญ่ที่สุดนอกประเทศฝรั่งเศส ชมวิหารนอร์ธเทอดามโบสถ์เก่าแก่และยิ่งใหญ่ ที่สุดของเมืองมอลทรีออล อาคารดั้งเดิมสร้างขึ้นในศตวรรษที่ 17 แต่อาคารปัจจุบันนี้สร้างขึ้นในปี ค.ศ. 1829 ในศิลปะแบบนีโอคลาสสิกและ นีโอ



อริก สามารถจุคนได้ประมาณ 3,800 คน ซึ่งภายในประดับด้วยไม้แกะสลักและกระจกสีสวยงามยิ่ง นำท่านเดินทางสู่ “เมืองออตตาวา Ottawa” (180 กม.) ระหว่างทางท่านจะได้ชื่นชมกับธรรมชาติอันงดงาม ประกอบกับความงดงามของแม่น้ำเซนต์ลอเรนซ์ ซึ่งเป็นแม่น้ำสายสำคัญที่มีชื่อเสียงและสวยงาม สู่เมืองออตตาวาเมืองหลวงของประเทศแคนาดาซึ่งพระนางเจ้าวิกตอเรีย ทรงประกาศให้ออตตาวาเป็นเมืองหลวงของประเทศ และทำลายความหวังของเมืองมอลทรีออล เมืองโตรอนโต และเมืองอื่นๆ ที่เป็นคู่แข่งในเรื่องนี้



เที่ยง บริการอาหารมื้อกลางวัน ณ ภัตตาคาร เมนูสเด็กปลาแปซิฟิกแซลมอนรสเลิศพร้อมเครื่องดื่มเคียง

ป้าย นำท่านถ่ายรูปและชมความยิ่งใหญ่ของอาคารพาสเลียมฮิลล์ ฮิลล์ (Parliament Hill) อาคารรัฐสภาที่สร้างขึ้นอย่างยิ่งใหญ่ และเป็นสถานที่ท่องเที่ยวหลัก ที่มีผู้ชมมากที่สุดแห่งหนึ่งของประเทศ โดยอาคารรัฐสภานั้นเป็นอาคารตัวอย่างที่ดีของอาคารที่สร้างขึ้นในสไตล์ฟื้นฟูกอทิก (Gothic Revival style) สร้างเสร็จในวันที่ 1 กรกฎาคม ค.ศ. 1927 ตัวอาคารตั้งอยู่บริเวณใจกลางเมืองออตตาวา ซึ่งจากจุดนี้สามารถมองเห็นวิวทิวทัศน์อันงดงามของแม่น้ำออตตาวาได้อย่างชัดเจน / นำท่านถ่ายรูปกับ อาคารหอศิลป์แห่งชาติแคนาดา (National Gallery of Canada) ซึ่งเป็นอาคารกระจกและอาคารหินแกรนิต ออกแบบโดย Moshe Safdie สร้างขึ้นในปี 1880 และเปิดอย่างเป็นทางการในปี 1988 ภายใน มีการจัดแสดงภาพวาด, รูปปั้น และรูปถ่ายเป็นจำนวนมาก โดยสิ่งที่น่าสนใจที่สุดของคอลเลกชันในการจัดแสดงก็คงจะเป็น รูปปั้นแมงมุมยักษ์ (The Maman Statue) ของหลุยส์ บูร์ชัวส์ (Louise Bourgeois) ศิลปินชาวฝรั่งเศส ซึ่งถูกจัดแสดงไว้บริเวณทางเข้าหลักของอาคารหอศิลป์แห่งชาติแคนาดา จากนั้นเดินทางสู่เมืองคิงส์ตัน (Kingstons) เมืองที่มีความงดงามมีแม่น้ำ เซนต์ลอเรนซ์ ซึ่งเป็นเส้นกั้นพรมแดนระหว่างแคนาดาและสหรัฐอเมริกา



ค่ำ บริการอาหารมื้อค่ำ ณ ภัตตาคาร

พักที่: HOLIDAY INN / COURTYARD BY MARRIOTT หรือระดับเทียบเท่า

วันที่แปดของการเดินทาง(8) คิงส์ตัน – ล่องเรือ 1,000 เกาะ – น้ำตกไนแอกกา

เช้า บริการอาหารมื้อเช้า ณ ห้องอาหารของโรงแรมที่พัก

นำเดินทางสู่ ท่าเรือ พันเกาะอันเลื่องชื่อ 1,000 Island (ใช้เวลาเดินทาง 30 นาที) ล่องชมความงามของบ้านพักตากอากาศที่อยู่บนเกาะส่วนตัว เรียงรายกันนับร้อยหลัง น่าประทับใจเป็นอย่างยิ่ง ท่านจะเพลิดเพลินไปกับทัศนียภาพอันสวยงามของธรรมชาติ และสดชื่นไปกับอากาศที่บริสุทธิ์



เที่ยง บริการอาหารมื้อกลางวัน ณ ห้องอาหารที่ทำเรือ ROCKPORT แบบบุฟเฟต์

ป้าย จากนั้นนำท่านเดินทางสู่เขตอุทยานแห่งชาติน้ำตกไนแอกการ่า (Niagara) และเมืองไนแอกการ่าเมืองแห่งความสนุกสนาน ยามค่ำคืนท่านสามารถเดินเล่นได้อิสระให้ท่านได้เสียงโซคกับบ่อนคาสิโนและแหล่งบันเทิงสำหรับเด็ก ไม่ว่าจะเป็น บ้านผีสิง,โรงภาพยนตร์ IMAX ที่มีเรื่องราวของน้ำตกไนแอกการ่า, ร้านของที่ระลึกหอสวยสกายลอน ฯลฯ

ค่ำ บริการอาหารมื้อค่ำ RED LOBSTER เมนูพิเศษ CANADIAN LOBSTER

พักที่: SHERATION ON THE FALLS / MARRIOTT ON THE FALLS หรือระดับเทียบเท่า



พิเศษ!! ให้ท่านพักวิวน้ำตกทุกห้อง ท่านจะได้สัมผัสบรรยากาศน้ำตกไนแองการ่าอย่างใกล้ชิดในตอนค่ำท่านจะได้ชมแสงสีเปิดส่องน้ำตกอย่างงดงาม เพลิดเพลินกับบรรยากาศยามค่ำคืนของเมืองแห่งนี้

วันที่เก่าของการเดินทาง(9) ล่องเรือชมน้ำตกไนแองการ่า – ทานอาหารบนหอคอย Skylonชมเมืองไนแองการ่า ออนเดอะเลค – ซิมไวน์รสเลิศ – โตรอนโต้

เช้า บริการอาหารมื้อเช้า ณ ห้องอาหารของโรงแรมที่พัก

นำท่านลงเรือ “HORNBLOWER NIAGARA CRUISES” สัมผัสใกล้ชิด

สายน้ำตก ที่ไหลพุ่งลงสู่เบื้องล่างอย่างใกล้ชิด

อิสระให้ท่านถ่ายรูปตามอัธยาศัยและเดินเล่นรอบ

บริเวณน้ำตกไนแองการ่า **หมายเหตุ:** โปรแกรม

ล่องเรือ จะเปิดให้บริการช่วงปลายเดือนเมษายน

ของทุกปี กรณี ที่สภาพอากาศทำให้ไม่สามารถ

ล่องเรือ บริษัทฯ จะทำการเปลี่ยนโปรแกรม

ล่องเรือเป็นโปรแกรม JOURNEY BEHIND THE

FALL ให้เป็นการทดแทน **กรณีสนใจนั่ง**

เฮลิคอปเตอร์ชมน้ำตกไนแองการ่า กรุณาติดต่อ

หัวหน้าทัวร์ค่าใช้จ่ายเพิ่มเติมท่านละ 150 USD/ 190 CAD (นั่งเฮลิคอปเตอร์(NIAGARA HELICOPTER) ชม

ความงามของน้ำตกไนแองการ่าในมุมมองที่น่าตื่นตาตื่นใจ เพื่อไม่ให้ท่านพลาดโอกาสในการเก็บภาพสวยๆในแต่ละมุม

ควรเตรียมกล้องถ่ายรูปไว้ให้พร้อมตั้งแต่ขึ้นเฮลิคอปเตอร์ จากนั้นนำท่านแวะถ่ายภาพกับจุดชมวิวน้ำวนเวสต์

ดพูล (WHIRL POOL) ซึ่งเป็นช่วงที่แม่น้ำไนแองการ่าเลี้ยวหักศอก แล้วทำให้เกิดน้ำวนขึ้นมา แวะชมวิวที่

สวยงามของน้ำตกในจุดต่างๆ และจุดชมวิ WHIRLPOOL มีเวลาให้ท่านได้เพลิดเพลินกับความสวยงามของน้ำตก

ไนแองการ่าจนเต็มอิมอิสระตามอัธยาศัย

เที่ยง บริการอาหารมื้อกลางวัน ณ ภัตตาคาร สุดพิเศษ บนหอคอยสกายลอน (Sky Tower) ความสูง 775 ฟุต



บ่าย ได้เวลาสมควรนำท่านเที่ยวชมเมืองในแองการ่า
ออน เตอะ เลค เมืองน่ารักริมทะเลสาบ ซึ่งระหว่าง
ทางจะเต็มไปด้วยไร่องุ่น และไวน์เนอร์รี่ นำท่าน
แวะชิมไวน์ รสเลิศจากองุ่นพันธุ์ต่างๆ รวมถึงไอซ์
ไวน์ที่มีชื่อเสียงที่สุดของเมืองได้เวลาสมควร นำท่าน
ชม นครโตรอนโต (Toronto) เมืองหลวงของรัฐ
ออนตาริโอ Ontario นครที่ใหญ่ที่สุดในประเทศ
แคนาดา



ค่ำ บริการอาหารมื้อค่ำ ณ ภัตตาคาร

พักที่: SHERATON TORONTO/ HILTON TORONTO / หรือระดับเทียบเท่า

วันที่สิบของการเดินทาง(10) โตรอนโต – ขึ้นชมหอคอย ซี.เอ็น. – ชมเมือง Toronto Premium Outlets – สนามบิน

เช้า บริการอาหารมื้อเช้า ณ ห้องอาหารของโรงแรมที่พัก

นำท่านชม นครโตรอนโต (Toronto) เมืองหลวงของรัฐ
ออนตาริโอ Ontario นครที่ใหญ่ที่สุดในประเทศแคนาดา
ชมบ้านเรือนอันสวยงามของเมือง ที่ได้รับสมญานามให้เป็น
ยุโรปแห่งอเมริกาเหนือ ผ่านชมย่านธุรกิจการค้า ศาลาว่า
การเมืองที่ได้รับการออกแบบด้วยสถาปัตยกรรมทันสมัยใหม่
ล้ำยุค ชมสนามกีฬาสกายโดม SKYDOME ที่
สามารถเปิดปิดโดมได้ เหมาะสำหรับการแข่งขันทุกฤดูกาล
แล้วขึ้น ชมทัศนียภาพงดงามของทะเลสาบออนตาริโอและตัวเมืองบนหอคอย CN TOWER สิ่งก่อสร้างที่สูง
ที่สุดในแคนาดาซึ่งมีความสูงถึง 553 เมตร ท่านจะได้ชมทัศนียภาพโดยรอบของนคร โตรอนโตได้อย่างจุใจ เก็บ
ภาพความสวยงามของเมืองโตรอนโตโดยรอบ



เที่ยง บริการอาหารมื้อกลางวัน ณ ภัตตาคาร

บ่าย จากนั้นนำท่านเดินทางสู่ **ETON และ THE BAY** ห้างสรรพสินค้าย่านใจกลางเมือง ซึ่งมีสินค้าหลากหลายชนิดให้
ท่านได้เลือกซื้อ เช่น เสื้อผ้า รองเท้า ยีนส์ GUESS, LEVIS, ESPRIT, POLO, GAP, DKNY เครื่องสำอาง
(Clinique, Elizabeth Arden, Mac) มีเวลาให้ท่านช้อปปิ้ง
สินค้าแฟชั่นชั้นนำของแคนาดา และอเมริกา ตามอัธยาศัย
หลังจากนั้น นำท่านเดินทางสู่ **“TORONTO PREMIUM
OUTLETS”** ให้ท่านได้มีเวลาในการช้อปปิ้งสินค้าแบรนด์
ดังต่างๆมากมาย อาทิ BURBERRY, COACH, CALVIN KLEIN,
ARMANI, TOMMY HILFIGER ฯลฯ



ค่ำ บริการอาหารมื้อค่ำ ณ ภัตตาคาร / เดินทางสู่สนามบิน

..... นำออกเดินทางสู่สนามบินโตรอนโต มีเวลาให้ท่านจัดเก็บ
สัมภาระก่อนพาท่านเช็คอิน

วันที่สิบเอ็ดของการเดินทาง(11)

สนามบิน – ฮองกง – กรุงเทพฯ

- ✦ ค่าอาหารที่ระบุในรายการ ให้ท่านได้เลิศรสกับอาหารท้องถิ่นในแต่ละเมือง
- ✦ ค่าบริการนำทัวร์โดยหัวหน้าทัวร์ผู้มีประสบการณ์นำเที่ยวให้ความรู้ และคอยดูแลอำนวยความสะดวกตลอดการเดินทาง 1 ท่าน
- ✦ ค่าประกันอุบัติเหตุในการเดินทางวงเงินท่านละ 5,000,000 บาท
- ✦ ค่ายกกระเป๋าใบใหญ่ ณ โรงแรมที่พัก ท่านละ 1 ใบ (กรุณาตรวจเช็คสัมภาระทุกครั้งเมื่อเข้าโรงแรมที่พัก และก่อนออกเดินทางจากโรงแรมทุกครั้งกรุณาตรวจเช็คสัมภาระอีกครั้ง เพื่อความแน่นอน) กรณีลี้มของไว้ ณ โรงแรมที่พัก ทางหัวหน้าทัวร์ และบริษัทฯ จะรับผิดชอบประสานงานให้ แต่ถ้าหากมีค่าใช้จ่ายในการจัดส่งคืน ต้องเป็นความรับผิดชอบของผู้ลี้ม
- ✦ ไฟล์ระหว่างประเทศท่านสามารถโหลดกระเป๋าใต้เครื่องบินได้ 2 ใบ น้ำหนักไม่เกินใบละ 23 กก. ส่วนกระเป๋าใบเล็กอยู่ในความดูแลของท่านเองไม่เกิน 7 กก. (ไฟท์ภายในประเทศท่านสามารถโหลดกระเป๋าใต้เครื่องบินได้ 1 ใบ น้ำหนักไม่เกินใบละ 23 กก. ส่วนกระเป๋าใบเล็กอยู่ในความดูแลของท่านเองไม่เกิน 7 กก.)
- ✦ ค่าธรรมเนียมในการยื่นวีซ่าแคนาดาและบริการ
- ✦ ค่าทิปพนักงานขับรถตลอดการเดินทาง

อัตราค่าบริการนี้ไม่รวม

- ✦ ค่าทำหนังสือเดินทาง Passport
- ✦ ค่าน้ำหนักของกระเป๋าเดินทางในกรณีที่เกินกว่าสายการบินกำหนด
- ✦ ค่าใช้จ่ายส่วนตัวนอกเหนือจากรายการที่ระบุ เช่น ค่าเครื่องดื่มและค่าอาหารที่สั่งเพิ่มเอง
- ✦ ค่าโทรศัพท์ ค่าซักรีด ฯลฯ / ค่าอาหารที่ไม่ได้ระบุไว้ในรายการ
- ✦ ค่าทำใบอนุญาตที่กลับเข้าประเทศของคนต่างชาติ หรือ คนต่างด้าว
- ✦ ค่าภาษีมูลค่าเพิ่ม 7% และภาษีหัก ณ ที่จ่าย 3% กรณีออกไปกำกับภาษี
- ✦ **ค่าทิปหัวหน้าทัวร์ ท่านละ 100 บาท ต่อท่านต่อวัน(1,200 บาท) หากท่านประทับใจในการบริการ**

เงื่อนไขการสำรองที่นั่ง และการชำระเงิน

- ✦ **กรุณาจองล่วงหน้าพร้อมชำระงวดแรก 100,000.- บาท** ก่อนการเดินทาง พร้อมพร้อมหนังสือเดินทาง และ**ค่าใช้จ่ายส่วนที่เหลือกรุณาชำระก่อนการเดินทางไม่น้อยกว่า 30 วัน** มิฉะนั้นจะถือว่าท่านยกเลิกการเดินทาง
- ✦ บริษัทฯ ขอสงวนสิทธิ์ยกเลิกการเดินทางก่อนล่วงหน้า 10 วัน ซึ่งจะเกิดขึ้นได้ก็ต่อเมื่อไม่สามารถทำกรุ๊ปได้อย่างน้อย 15 ท่าน และหรือ ผู้ร่วมเดินทางในคณะไม่สามารถผ่านการพิจารณาวีซ่าได้ครบ 15 ท่าน ซึ่งในกรณีนี้ ทางบริษัทฯ ยินดีคืนเงินให้ทั้งหมดหักค่าธรรมเนียมวีซ่า หรือจัดหาคณะทัวร์อื่นให้ ถ้าท่านต้องการ
- ✦ บริษัทฯ ขอสงวนสิทธิ์ที่จะเปลี่ยนแปลงรายละเอียดบางประการในทัวร์นี้ เมื่อเกิดเหตุจำเป็น สุทธิสัย จนไม่อาจแก้ไขได้ และจะไม่รับผิดชอบต่อใดๆ ในกรณีที่สูญหาย สูญเสียหรือได้รับบาดเจ็บ ที่นอกเหนือความ รับผิดชอบของหัวหน้าทัวร์และเหตุ สุทธิสัยบางประการเช่น การนัดหยุดงาน ภัยธรรมชาติ การจลาจล ต่างๆ
- ✦ เนื่องจากรายการทัวร์นี้เป็นแบบเหมาจ่ายเบ็ดเสร็จ หากท่านสละสิทธิ์การใช้บริการใดๆตามรายการ หรือถูกปฏิเสธการเข้าประเทศไม่ว่าในกรณีใดก็ตาม ทางบริษัทฯ ขอสงวนสิทธิ์ไม่คืนเงินในทุกกรณี
- ✦ เมื่อท่านได้ชำระเงินมัดจำหรือทั้งหมด ไม่ว่าจะเป็นการชำระผ่านตัวแทนของบริษัทฯ หรือชำระโดยตรงกับทางบริษัทฯ ทางบริษัทฯ จะขอถือว่าท่านรับทราบและยอมรับในเงื่อนไขต่างๆของบริษัทฯ ที่ได้ระบุไว้โดยทั้งหมด

เงื่อนไขการยกเลิก

- ✦ ยกเลิกก่อนการเดินทาง 30 วัน – คืนค่าใช้จ่ายทั้งหมด ยกเว้นกรู๊ปที่เดินทางช่วงวันหยุด หรือเงินค่ามัดจำที่ต้อง
- ✦ การันตีที่นั่งกับสายการบิน หรือ กรู๊ปที่มีการการันตีค่ามัดจำที่พักโดยตรงหรือโดยการผ่านตัวแทนในประเทศ หรือต่างประเทศและไม่อาจขอคืนเงินได้ (ค่าใช้จ่ายตามความเป็นจริง)
- ✦ ยกเลิกก่อนการเดินทาง 16 – 29 วันขึ้นไป – เก็บค่าใช้จ่าย 50 % ของราคาทัวร์
- ✦ ยกเลิกก่อนการเดินทาง 1 – 15 วัน – เก็บค่าบริการทั้งหมด 100 %

เอกสารที่ใช้ในการยื่นขอวีซ่า VISA (ผู้ขอวีซ่าจำเป็นต้องมาแสดงตัวและสแกนลายนิ้วมือ)

- ✦ หนังสือเดินทางที่เหลืออายุใช้งานไม่ต่ำกว่า 6 เดือน และมีหน้าพาสปอร์ตว่างอย่างน้อย 3 หน้า
- ✦ รูปถ่ายสี (ต้องถ่ายไว้ไม่เกิน 6 เดือน จากหลังเป็นสีขาวยุ่เท่านั้น) 1.5 X 2.0 นิ้ว จำนวน 3 รูป ขึ้นอยู่กับประเทศที่จะเดินทาง
- ✦ หลักฐานแสดงสถานะการทำงาน 1 ชุด
 - * ค้าขาย หลักฐานทางการค้า เช่น ใบรับรองจากกระทรวงพาณิชย์หรือใบทะเบียนการค้าที่มีชื่อผู้เดินทาง อายุย้อนหลังไม่เกิน 3 เดือนนับจากเดือนที่จะเดินทาง *พนักงานและผู้ถือหุ้น หนังสือรับรองการทำงานเป็นภาษาอังกฤษ **ในการออกจดหมายรับรองกรมการระบุคำว่า TO WHOM IT MAY CONCERN แทนการใช้ชื่อแต่ละสถานทูต**
- * ข้าราชการและนักเรียน หนังสือรับรองจากต้นสังกัด หนังสือรับรองเป็นภาษาอังกฤษ
- ✦ หลักฐานแสดงฐานะการเงินท่านละ 1 ฉบับ (สถานทูตรับบัญชีออมทรัพย์เท่านั้น ส่วนบัญชีอื่นๆนอกจากออมทรัพย์และเอกสารแสดงทางการเงินอื่นๆ สามารถยื่นแนบเพิ่มเติมได้ ทั้งนี้เพื่อให้หลักฐานการเงินของท่านสมบูรณ์ที่สุด)
 - * หนังสือรับรองจากธนาคาร **ในการออกจดหมายรับรองกรมการระบุคำว่า TO WHOM IT MAY CONCERN แทนการใช้ชื่อแต่ละสถานทูต** พร้อม Statement และ สำเนาสมุดเงินฝาก ออมทรัพย์ โดยละเอียดทุกหน้า ย้อนหลัง 6 เดือน กรุณาสะกดชื่อให้ตรงกับหน้าพาสปอร์ต และหมายเลขบัญชีเล่มเดียวกับสำเนาที่ท่านจะใช้นิวีซ่า (ใช้เวลาดำเนินการขอประมาณ 3-5 วันทำการ)
 - * เด็กต้องทำเอกสารรับรองบัญชีจากทางธนาคารบิดาหรือมารดา
 - * สามี-ภรรยาที่มีการจดทะเบียนสมรส สามารถใช้เอกสารการเงินร่วมกันได้ แต่ให้ทางธนาคารออกเอกสารแยกคนละชุด
- ✦ กรณีเด็กอายุต่ำกว่า 20 ปีบริบูรณ์ / หากเด็กไม่ได้เดินทางกับบิดา/มารดาคนใดคนหนึ่ง หรือบิดามารดาไม่ได้เดินทางทั้งสองคน ต้องมีจดหมายยินยอมให้เดินทางไปต่าง ประเทศจากบิดา และ มารดา ซึ่งจดหมายต้องออกโดยที่ว่าการอำเภอ
- ✦ สำเนาบัตรประชาชน หรือ สำเนาสูติบัตร 1 ชุด
- ✦ สำเนาทะเบียนบ้าน 1 ชุด, สำเนาทะเบียนสมรส หรือ ทะเบียนหย่า 1 ชุด
- ✦ สำเนาใบเปลี่ยนชื่อ-สกุล (ถ้ามี) 1 ชุด
- ✦ การบิดเบือนข้อเท็จจริงประการใดก็ตามอาจจะถูกระงับมิให้เดินทางเข้าประเทศในกลุ่ม ประเทศเป็นการถาวร และถึงแม้ว่าท่านจะถูกปฏิเสธวีซ่าสถานทูตไม่คืนค่าธรรมเนียมที่ได้ชำระไปแล้วและหากต้องการขอยื่นคำร้องใหม่ก็ต้องชำระค่าธรรมเนียมใหม่ทุกครั้ง
- ✦ หากสถานทูตมีการเรียกสัมภาษณ์ ทางบริษัทฯขอความร่วมมือในการเชิญท่านไปสัมภาษณ์ตามนัดหมายและโปรดแต่งกายสุภาพ ทั้งนี้ทางบริษัทฯ จะส่งเจ้าหน้าที่ไปอำนวยความสะดวก และประสานงานตลอดเวลาและหากสถานทูตขอเอกสารเพิ่มเติมทางบริษัทฯใคร่ขอรบกวนท่านจัดส่งเอกสารดังกล่าวเช่นกัน

- ✦ กรณีที่ท่านยกเลิกการเดินทางภายหลังจากได้วีซ่าแล้ว ทางบริษัทฯ ขอสงวนสิทธิ์ในการแจ้งสถานทูตยกเลิกวีซ่าของท่าน เนื่องจากการขอวีซ่าในแต่ละประเทศจะถูกบันทึกไว้เป็นสถิติในนามของบริษัทฯ
- ✦ ทางสถานทูตจะรับพิจารณาเฉพาะท่านที่มีเอกสารพร้อมและมีความประสงค์ที่จะเดินทางไปท่องเที่ยวยังประเทศตามที่ระบุเท่านั้น การปฏิเสธวีซ่าอันเนื่องมาจากหลักฐานในการขอยื่นวีซ่าปลอมหรือผิดวัตถุประสงค์ในการยื่นขอวีซ่าท่องเที่ยวทางบริษัทฯ ขอสงวนสิทธิ์ในการคืนเงิน โดยจะหักค่าใช้จ่ายที่เกิดขึ้นจริงและจะคืนให้ท่านหลังจากทัวร์ออกเดินทางภายใน 30 วัน โปรแกรมการเดินทางอาจเปลี่ยนแปลงได้ตามความเหมาะสม ทั้งนี้จะคำนึงถึงประโยชน์และความปลอดภัยของผู้เดินทางเป็นหลัก

หากสนใจกรุณาติดต่อ

- สอบถามผ่าน Line กด -> <https://:lin.ee/5nDHUO6>
- จองทัวร์ผ่าน FB inbox ก็ได้เช่นกัน -> <http://:m.me/unithaitrip>
- หรือโทร 02-234-5936

 แบ่งเป็นฝ่ายๆ ดังนี้ การบริการทั้งหมดของเรา	
 Unithai-Care - ร้องเรียนการให้บริการ - บริการไม่สุภาพ (ดี-ชม)	Line ID : @unithaicare 02-234-5936 ต่อ 8 QR - ADD LINE 
 Unithai Big Group - จัดกรุ๊ปเหมา , Private Group - คิวงาน , สัมมนา , VIP Group	Line ID : @unithaibiggroup 094-851-6663 098-246-3259 QR - ADD LINE 
 Unithaiplus+ Team - รวมทัวร์..คิดคุณภาพ - เน้นยุโรป ไม่เน้นโปรไฟไหม้	Line ID : @unithaiplusteam 02-234-5936 QR - ADD LINE 
 Unithai เชียงใหม่ - รวมทัวร์..บินตรงจาก “เชียงใหม่” - มีสาขาที่ “เชียงใหม่”	Line ID : @unithainorth 02-234-5936 QR - ADD LINE 
 โคตรโปรตั๋ว Unithai - ตั๋วเครื่องบิน ลด 20-60% - ผ่อนได้ 3-10 เดือน	Line ID : @proticket 02-234-5936 ต่อ 3 QR - ADD LINE 
 Unithai Visa - รับทำ Visa ทั่วโลก - ไม่ซื้อทัวร์กับเรา ก็ทำได้	Line ID : @unithaivisa 02-234-5936 ต่อ 4 QR - ADD LINE 