

QR-ADD LINE



Unithai เชียงใหม่

เลขที่ 129 ถนนลำพูน ต.วัดเกต อ.เมืองเชียงใหม่ จ.เชียงใหม่ 50000
ใบอนุญาตเลขที่ 11/09822

เที่ยวเมืองนอก...เน้นบินตรงจาก "เชียงใหม่"

ออฟฟิศเปิด 7 วัน
09.00-21.00 น.



: 088-055-5581
: 088-055-5582



@Unithainorth



Unithai เชียงใหม่

รหัสโปรแกรม : 51281 (กรุณาแจ้งรหัสโปรแกรมทุกครั้งที่สอบถาม)



บินตรง ปูซาน

5วัน3คืน

22,550.-

เดินทาง 11-15 ตุลาคม 2569

หมู่บ้าน CAMCHEON VILLAGE

ซองซาโพสกายวอร์ค

กระเช้าลอยฟ้า TONGYEONG CABLE CAR

BUSAN YACHT TOUR ล่องเรือยอร์คสุดหรู

นั่งรถไฟฟ้า แอฮุนแด สกายแคปซูล

พิพิธภัณฑ์สัตว์น้ำ SEA LIFE BUSAN AQUARIUM

ชอมยอนซ็องปึงสตรีท



EASTAR JET

이스타항공

✗ ไม่รวมทิปไกด์ ✗ ไม่รวม K-ETA



วันที่หนึ่ง : สนามบินเชียงใหม่

20.00 น. คณะพร้อมกัน ณ สนามบินเชียงใหม่ อาคารผู้โดยสารระหว่างประเทศ ประตู 7 - 10 เคาน์เตอร์สายการบิน **EASTAR JET** ทีมงาน Ruby Travel คอยให้การต้อนรับ (หัวหน้าทัวร์แนะนำการเดินทาง)

23.10 น. เครื่องบินพร้อมออกเดินทางจากสนามบินเชียงใหม่ ไปประเทศเกาหลีใต้ โดยเที่ยวบินที่ **ZE918**

วันที่สอง : สนามบินกิมแฮ - สันรยอแซซัง Hallyeohaesang National Park-กระเช้าลอยฟ้าทางยอง (Tongyeong Cable Car) (รวมค่ากระเช้า)-หมู่บ้านวัฒนธรรมคัมชอน (Camcheon Village)-พิพิธภัณฑ์ศิลปะดิจิทัล ARTE MUSEUM Busan (- , L , D)

06.05 น. เดินทางถึงท่าอากาศยานกิมแฮ ประเทศเกาหลีใต้ (เวลาท้องถิ่นเร็วกว่าเวลาประเทศไทย 2 ชั่วโมง)

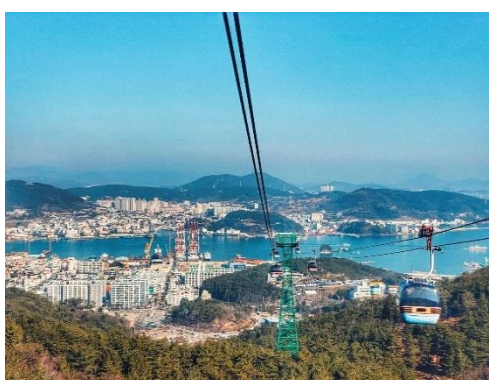
ผ่านขั้นตอนการตรวจคนเข้าเมือง / รับกระเป๋าสัมภาระ / ผ่านขั้นตอนศุลกากร

หากผู้เดินทางถูกเจ้าหน้าที่ตรวจคนเข้าเมืองของประเทศนั้นๆ ปฏิเสธการเข้า - ออกเมือง ด้วยเหตุผลใดๆ ก็ตาม ถือเป็นเหตุผลซึ่งอยู่นอกเหนืออำนาจ และความรับผิดชอบของบริษัทฯ ทางบริษัทฯ ขอสงวนสิทธิ์ที่จะไม่ รับผิดชอบ และการันตี/รับประกันใดๆทั้งสิ้น

เดินทางไป สันรยอแซซัง **Hallyeohaesang National Park** เป็นอุทยานแห่งชาติทางทะเลที่สวยงามมากของปูซาน อยู่ทางชายฝั่งตอนใต้ ไฮไลท์ที่นี่คือ วิวทะเลและหมู่บ้านแบบพาโนรามิกกระเช้าลอยฟ้า และจุดชมวิวยอดเยี่ยมเส้นทาง hiking วิวทะเล เป็นต้น



นั่ง กระเช้าลอยฟ้าทางยอง (Tongyeong Cable Car) (รวมค่ากระเช้า)



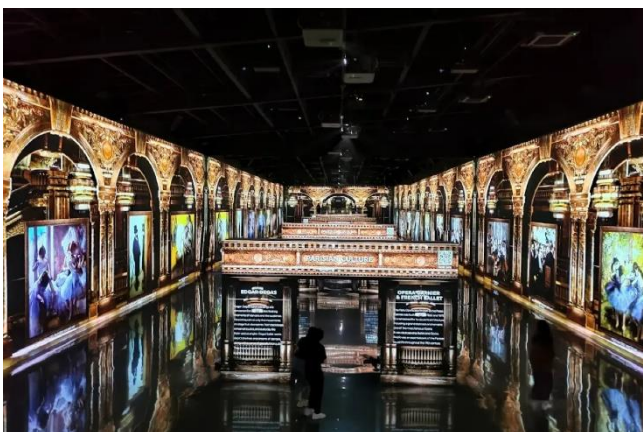
นำท่านเที่ยวชม **หมู่บ้านวัฒนธรรมคัมซอน (Camcheon Village)** เป็นหมู่บ้านที่เกิดจากการตั้งรกราก ย้ายถิ่นฐานของชาวเกาหลี ซึ่งหนีภัยจากสงครามเกาหลี ในระหว่างปี ค.ศ. 1950 -1953 และอาศัยอยู่จนถึง ปัจจุบัน ด้วยลักษณะการสร้างบ้านเรือนผ่านถนนทุกสาย ที่เรียงรายไปตามแนวภูเขา จนเป็นชั้นบันไดที่เป็น ระเบียบ และดูสวยงามแปลกตา ไปกับสีสันทึบที่สลับไปมาของตัวบ้านและหลังคา จึงกลายเป็นเอกลักษณ์ หมู่บ้าน จนได้รับฉายาว่า “มาชูปิกชูแห่งปูซาน” (Machu Picchu of Busan)



กลางวัน รับประทานอาหารกลางวัน ณ ร้านอาหาร (เมนู **Daeji Gukbab**)



ARTE MUSEUM Busan พิพิธภัณฑ์ศิลปะดิจิทัลสุดอลังการแห่งปูซาน เป็นหนึ่งในแลนด์มาร์กใหม่ของ เมืองปูซาน ที่ เป็นพิพิธภัณฑ์สื่อดิจิทัลแบบ Immersive Media Art ขนาดใหญ่ระดับโลก ใช้แสง สี เสียง กลิ่น และภาพเคลื่อนไหวรอบทิศ ทำให้เหมือนเดินเข้าไปอยู่ในโลกแฟนตาซีจริง ๆ



เย็น **รับประทานอาหารเย็น แบบเมนู แฮมุลทัง (Haemultang) ซุปทะเลเกาหลีสดเข้มข้น**



เดินทางเข้าที่พัก Connect Busan *ระดับ3 ดาว หรือเทียบเท่า

วันที่สาม : ศูนย์รวมเครื่องสำอาง (COSMETIC SHOP) ช้อปปิ้ง ลีตเต้ดิวตี้ฟรี - วัดแฮดอง ยงกุงซา - ขงซาโพสกายเวิร์ด - Busan Yacht Tour- ตลาดวอล์คกิ้งสตรีทนามโพดง(Nampodong) (B, L ,D)

เช้า **รับประทานอาหารเช้า ณ ห้องอาหารโรงแรม**

นำท่านไปยัง **ศูนย์รวมเครื่องสำอาง (COSMETIC SHOP)** ประเภทเวชสำอางที่หมดคลังกรรมเกาหลีร่วม ออกแบบมากมาย มีผลิตภัณฑ์ต่างๆ ที่เหมาะกับผู้ที่ปัญหาผิวหน้า **ช้อปปิ้ง ลีตเต้ดิวตี้ฟรี** ร้านค้าปลอดภาษี เป็นแหล่งรวมสินค้าแบรนด์ดังๆ ทั้งเครื่องสำอางค์, น้ำหอม, กระเป๋า, สินค้าแฟชั่นต่างๆ ไม่ได้มีแค่เพียงสินค้าจากแบรนด์ต่างประเทศเท่านั้น สินค้าแบรนด์เกาหลีก็มีให้เลือกหลากหลายไม่แพ้กัน ราคาถูกกว่าร้านค้าด้านนอกและบางยี่ห้อดีกว่าในประเทศไทยด้วย

นำท่านเที่ยวชม **วัดแฮดอง ยงกุงซา (Haedong Yonggungsa Temple)** วัดที่สร้างบนเหล่าโขดหินริมชายหาด มีประตูซุ้มมังกรสี่ทองอร่าม เดินผ่านอุโมงค์ขนาดเล็ก ไปสู่บันไดหิน 108 ขั้นและโคมไฟหิน เป็นจุดสำหรับชมวิว โดยบริเวณด้านหน้าของวิหารหลัก มีเจดีย์หินสูง 3 ชั้น และสิงโต 4 ตัว เป็นสัญลักษณ์ของความสนุก ความโกรธ ความเศร้า และความสุข นอกจากนี้ภายในวัดยังมีองค์เจ้าแม่กวนอิม พระสังกัจจายน์ องค์สี่ทองอร่าม

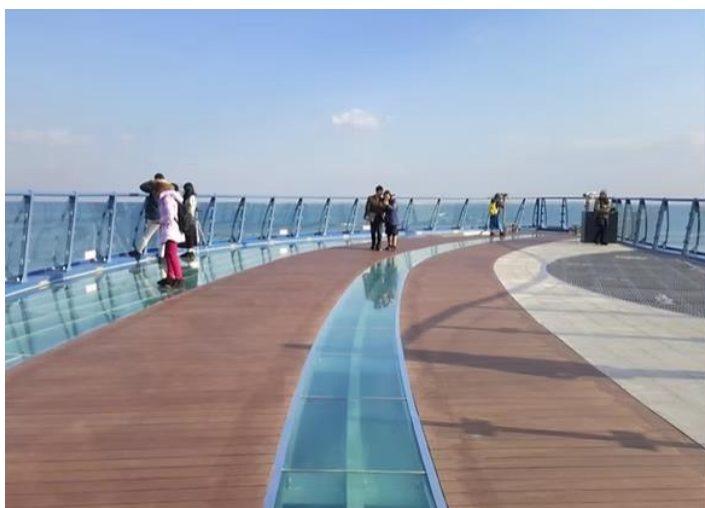


กลางวัน

รับประทานอาหารกลางวัน ณ ร้านอาหาร เมนูปิ้งย่าง“คาลบี้”



พาคณะ ไปยัง **ซองซาโพสกายวอล์ค Cheongsapo Daritdol Skywalk** จุดชมวิวกะจกใสริมทะเลชื่อดังของเมืองปูซาน เป็น Skywalk ที่ยื่นออกไปเหนือทะเล ให้ฟีลเหมือนเดินอยู่บนผิวน้ำ พร้อมวิวทะเลตระวันออกแบบพาโนรามา สวยมากทั้งกลางวันและช่วงพระอาทิตย์ตก สะพานนี้มีความสูง 20 เมตร และมีความยาว 72.5 เมตร นักท่องเที่ยวสามารถเดินบนพื้นกระจกและมองลงไปเห็นทะเลด้านล่างได้



จากนั้นนำท่านเดินทางไปที่ **Busan Yacht Tour ล่องเรือยอร์ทสุดหรู** (ใช้เวลาโดยประมาณ 50 นาที) ล่องชมวิวทะเลปูซานยามพระอาทิตย์ตก ชมวิวทะเลแบบพาโนรามา พร้อมบรรยากาศสุดโรแมนติคช่วง Sunset โดยเรือจะล่องผ่านแลนด์มาร์กสำคัญของเมือง เช่น สะพานควังอัน (Gwangan Bridge), Marine City และชายหาดแฮอนแด



เย็น

รับประทานอาหารเย็น ณ **ร้านอาหาร (หัทคัลบี Dak Galbi)** เมนูไก่ผัดซอสเกาหลีสุดฮิต รสชาติเข้มข้น สไตล์เกาหลี ที่นำเนื้อไก่มาหมักกับซอสโคชูจังรสเข้มข้น แล้วผัดบนกระทะร้อนพร้อมกะหล่ำปลี ดอก มันหวาน



เข้าที่พัก **Connect Pusan** ระดับ 3ดาว **หรือเทียบเท่า**

วันที่สี่ : **ศูนย์สมุนไพร (KOREA HERB) โสมเกาหลี สมุนไพรเมล็ดฮอดเก (ฮอดเกนามู) - แสუნแด สกาย แคปซูล - SEA LIFE Busan Aquarium- (B, L ,D)**

เช้า

รับประทานอาหารเช้า ณ ห้องอาหารโรงแรม

จากนั้นนำท่านชม **ศูนย์สมุนไพร (KOREA HERB) โสมเกาหลี** ที่มีคุณสมบัติช่วยเสริมสร้างความแข็งแรง ให้แก่ระบบย่อยอาหารและปอด ช่วยทำให้จิตใจสงบและเพิ่มพลัง และ **สมุนไพรเมล็ดฮอดเก (ฮอดเกนามู)** ทางการแพทย์เรียกว่า ผลไม้ทอง มีรสเปรี้ยว ดีสำหรับบุคคลที่ นิยมดื่มเหล้า ชา กาแฟ น้ำอัดลม ฯลฯ

และศูนย์สมุนไพรที่มีชื่อเสียงของประเทศเกาหลีใต้ Red Pine Oil หรือน้ำมันสนเข็มแดง ตามตำรับยาโบราณสมัยราชวงศ์โชซอนที่ถูกบันทึกไว้เป็นลายลักษณ์อักษร ปัจจุบันได้นำมาสกัดด้วยวิธีที่ทันสมัยถึงสรรพคุณที่ดีที่สุดออกมาในรูปแบบที่ท่านได้ง่าย และบำรุงสุขภาพได้ดีที่สุด



นำท่าน **นั่งรถไฟฟ้า แสუნแด สกายแคปซูล (HAEUNDAE BLUE LINE SKY CAPSULE)**

นั่งสกายแคปซูล บนรางรถไฟลอยฟ้า เลียบทะเลแสუნแด เมืองท่าอันดับ1ของประเทศเกาหลีใต้ ตัวแคปซูลหนึ่งคันจะนั่งได้ 4ท่าน แคปซูลก็จะมีสีสันสดใส เล่นสลับๆกันไป สีสวยตัดกับท้องฟ้า เล่นคู่ขนานกับรถไฟขมทะเลด้านล่าง ชมวิวเมืองปูซาน วิวทะเล ***คาร์ตไฟฟ้ารวมในแพคเกจ***

"หากไม่สามารถนั่ง Haeundae Blue Line Sky Capsule ได้ ไม่ว่าจะด้วยเหตุผลวิธี สภากาชาด การปิดให้บริการ หรือจำนวนผู้ใช้บริการเต็ม ทางบริษัทขอสงวนสิทธิ์ในการเปลี่ยนแปลง โปรแกรมตามความเหมาะสม โดยคำนึงถึงประโยชน์ของลูกค้าเป็นสำคัญ"



นำท่านไปยัง **สถานีของชาวโป (Cheongsapo Station)** จุดเก็บภาพอันยอดเยี่ยม เป็นถนนที่มีรางรถไฟวิ่งผ่าน บนเนินมีทางม้าลาย ตัดกับขอบทะเล และท้องฟ้าเป็นจุดถ่ายรูปที่สวยงาม



เที่ยง **รับประทานอาหารเที่ยง ณ ร้านอาหาร เมนุซาบูเกาหลี่ (ไมโซบุฟเฟต์)**



พาท่านเดินทางสู่ พิพิธภัณฑ์สัตว์น้ำ **SEA LIFE Busan Aquarium** พิพิธภัณฑ์สัตว์น้ำชื่อดังริมชายหาดแสนดี ปูซานเป็นหนึ่งในอควาเรียมที่ใหญ่และได้รับความนิยมมากที่สุดในเกาหลีใต้ เหมาะทั้งเด็ก ครอบครัว ไฮไลท์ อุโมงค์ใต้น้ำขนาดใหญ่ 180 องศา โซนแมงกะพรุนเรืองแสง ฉลาม ปลากระเบน เพนกวิน และสัตว์ทะเลหายาก Interactive Zone สำหรับเด็ก จุดถ่ายรูปใต้น้ำสวยงาม





เย็น **รับประทานอาหารเย็น ณ ร้านอาหาร เมนู แจกนั๊กกิม หมูผัดซอสเกาหลี (โคซูจัง)**



เที่ยวชม **ตลาดแฮนแด (Haeundae Traditional Market)** ถนนสายเล็กๆ ที่มีร้านอาหารเปิดขาย ตั้งแต่เข้าไปจนถึงเที่ยงคืน เรียกว่า ยังกดก ยังกดกคัก ถึงแม้ว่าความเจริญจะรายล้อมเข้ามามากมาย แต่ความน่าสนใจของตลาดแบบดั้งเดิม ก็ยังมีเสน่ห์มาจนถึงทุกวันนี้ อาหารแนะนำ ของทอด โฮลต็อก เมนูจากปลาไหล โอเด็ง ข้าวห่อสาหร่าย ต็อกโบกึ อาหารแบบดั้งเดิมที่อยู่คู่กับชายหาดแฮอูแด



เข้าพัก **Connect Pusan ระดับ 3ดาว หรือเทียบเท่า**

วันที่ห้า : โรงงานสาหร่ายเกาหลี - JUKSEONG CHURCH - ซอมยอนซ้อปปิ้งสตรีท –ร้านขนมของฝาก
พื้นเมือง - ซุปเปอร์มาร์เก็ต - สนามบินกิมแฮ – สนามบินเชียงใหม่ (B, L, -)

เช้า รับประทานอาหารเช้า ณ ห้องอาหารโรงแรม /Check Out

จากนั้นพาท่านชม หลังจากนั้นนำท่านเดินไปยัง **โรงงานสาหร่าย** ซึ่งท่านจะได้เรียนรู้การทำสาหร่ายของชาวเกาหลีประวัติความเป็นมา และความผูกพันที่ชาวเกาหลีที่มีต่อสาหร่าย และให้ท่านได้เรียนรู้การทำคิมฉับ (**ข้าวห่อสาหร่าย**) พิเศษ!! เชิญท่านใส่ชุดฮันบก ซึ่งเป็นชุดประจำชาติของเกาหลีอีกด้วย ให้ท่านได้ทดลองสวมชุดฮันบก ชุดประจำชาติเกาหลี เพื่อเก็บภาพแห่งความประทับใจ **(ถ่ายภาพในสตูดิโอ)**



นำท่านเที่ยวชม **โบสถ์คริสต์จุกซอง (JUKSEONG CHURCH)** โบสถ์คริสต์จักรริมทะเลแนวผสมผสานของสถาปัตยกรรมแบบยุโรปและเกาหลีอย่างลงตัว โดดเด่นด้วยทำเลที่ตั้งที่ล้อมรอบไปด้วยทะเล ทำให้มีวิวทิวทัศน์ทางธรรมชาติที่สวยงาม โครงสร้างนี้ไม่ได้สร้างขึ้นเพื่อเป็นโบสถ์จริงสำหรับประกอบพิธีทางศาสนา แต่ถูกสร้างขึ้นเป็นเซตถ่ายทำสำหรับละครโทรทัศน์ของวาไรตี้ซีรีส์เกาหลีเรื่อง Dream (2009) หลังจากการถ่ายทำ องค์กรปกครองท้องถิ่นของ Gijang-gun ยังคงโครงสร้างนี้ไว้เป็นแหล่งท่องเที่ยว เพราะได้รับความนิยมมากขึ้นเรื่อย ๆ



เที่ยง รับประทานอาหารกลางวัน ณ ร้านอาหาร (jjimdak จิมดัก) ไก่ตุ๋นซีอิ๊วสไตล์เกาหลี



จากนั้นทำท่านเดินเล่นและช้อปปิ้งย่าน **ชอมยอนช้อปปิ้งสตรีท** ศูนย์รวมของสินค้าแฟชั่น เสื้อผ้า เครื่องสำอาง ร้านกาแฟและร้านอาหาร เป็นที่นิยมของวัยรุ่นเกาหลีแห่งเมืองปูซาน ด้วยร้านค้าที่ค้ำคอดสองข้างทางบนถนนและ ชั้นใต้ดิน ด้วยร้านค้ามากมายที่มีสไตล์ทันสมัยล่าสุด



ก่อนเดินทางไปยังสนามบินระหว่างทางแวะ **KOREAN SUPERMARKET** เลือกซื้อของฝาก ขนม กิมจิ สาหร่าย น้ำจิ้มหมูย่างเกาหลี บะหมี่ราเมียน อุด้ง ไก่ตุ๋นโสมสำเร็จรูป

จากนั้นเดินทางไปที่ท่าอากาศยานกิมแฮ

18.55 น. ออกเดินทางจาก สนามบินกิมแฮ โดยเที่ยวบิน **ZE 917 EASTAR JET**

22.10 น. ถึงสนามบินเชียงใหม่ โดยสวัสดิภาพ

+++++

อัตราค่าบริการทัวร์

วันที่เดินทาง	ผู้ใหญ่ (พักห้องละ 2 ท่าน) บาท/ท่าน	พักเดี่ยว (จ่ายเพิ่ม) บาท/ท่าน	ราคาโปรโมชั่นจอง และ ชำระเงิน ก่อนวันที่
11-15 ตุลาคม 69	22,550บาท.	5,000บาท.	25 ส.ค. 69

*ราคาทัวร์ ต้องชำระเต็มจำนวน 45วันก่อนเดินทางเท่านั้น (ราคาโปรโมชั่น)

*ราคาทัวร์เป็นราคาพิเศษไม่มีราคาสำหรับเด็ก (เด็กชำระเต็มราคาผู้ใหญ่)

*หากท่านมีความประสงค์จะแยกตัวออกจากคณะทัวร์หรือทำกิจกรรมท่องเที่ยวด้วยตนเอง ท่านจำเป็นต้องยินยอมชำระค่าปรับวันละ 5,000 บาท เพื่อรักษาสีธรรมในการใช้ตั๋วโดยสารขามิเช่นนั้นจะถือว่าท่านละสิทธิการเดินทางทันที และไม่สามารถขอคืนค่าใช้จ่ายใด ๆ ได้ ในกรณีที่ท่านประสงค์จะไม่เข้าร้านค้าตามโปรแกรมที่กำหนด ท่านต้องยินยอมชำระค่าปรับวันละ 3,000 บาท เพื่อให้เป็นไปตามขั้นตอนและเงื่อนไขของบริษัทแลนด์เกาหลีที่กำหนดไว้

*การลงทะเบียน KETA เป็นการลงทะเบียนออนไลน์ของประเทศเกาหลีใต้เพื่อคัดกรองผู้เดินทางจากต่างประเทศมายังเกาหลีใต้เท่านั้น ไม่ได้ถือเป็นการรับรองว่าจะผ่านกระบวนการตรวจคนเข้าเมือง ทั้งนี้ การอนุญาตให้เข้าประเทศเกาหลีขึ้นอยู่กับดุลยพินิจของเจ้าหน้าที่ตรวจคนเข้าเมืองเป็นสำคัญ *กรณีผู้เดินทางถูกเจ้าหน้าที่ตรวจคนเข้าเมืองปฏิเสธการเข้า-ออกเมือง ไม่ว่าจะด้วยเหตุผลใดก็ตาม ถือเป็นเหตุที่อยู่นอกเหนืออำนาจและความรับผิดชอบของบริษัทฯ ทั้งนี้ บริษัทฯ ไม่สามารถคืนค่าทัวร์ได้ทุกกรณี

*โปรแกรมท่องเที่ยวฉบับนี้จัดขึ้นเพื่อวัตถุประสงค์ด้านการท่องเที่ยวเท่านั้น บริษัทขอสงวนสิทธิ์ไม่รับผู้เดินทางที่มีจุดประสงค์อื่นนอกเหนือจากการท่องเที่ยว

อัตราค่าบริการทัวร์รวม

- 1.ตั๋วเครื่องบินไป – กลับ(เชียงใหม่ –อินชอน –เชียงใหม่) **น้ำหนักกระเป๋าโหลดใต้ท้องเครื่อง 20 กิโลกรัม/ท่าน**
2. ค่าที่พักห้องละ 2 ท่าน ตามโรงแรมที่ระบุไว้ในรายการ หรือ ระดับเทียบเท่า
3. ค่าอาหาร ค่าเข้าชม และ ค่ายานพาหนะทุกชนิด ตามที่ระบุไว้ในรายการทัวร์ข้างต้น
4. หัวหน้าทัวร์คนไทย ดูแลคณะตลอดการเดินทาง
5. มัคคุเทศก์ท้องถิ่น รอรับสนามบินเกาหลี อำนวยความสะดวกทุกท่านตลอดการเดินทาง
6. ประกันอุบัติเหตุคุ้มครองในระหว่างการเดินทาง คุ้มครองในวงเงิน ตามเงื่อนไขของกรมธรรม์
 - * เสียชีวิต สูญเสียอวัยวะ สายตา หรือทุพพลภาพถาวรสิ้นเชิง 1,000,000 บาท/คน
 - * การรักษาพยาบาลต่ออุบัติเหตุแต่ละครั้ง 500,000 บาท/คน
 - * ขยายความคุ้มครองค่ารักษาพยาบาลเนื่องมาจากอาหารเป็นพิษสำหรับผู้ป่วยตั้งแต่ 3 คนขึ้นไปในคราวเดียวกัน (อาหารเป็นพิษ หมายความว่า อาการป่วยที่เกิดจากการรับประทานอาหารหรือน้ำที่มีการปนเปื้อนของสารพิษ สารเคมี หรือ โลหะหนัก) *กรณีที่นักท่องเที่ยวที่มีอายุน้อยกว่า 1 ปี หรือมากกว่า 75 ปี จำนวนเงินความรับผิดชอบจะลดลง 50% *

อัตราค่าบริการทัวร์ไม่รวม

1. ค่าทิปมัคคุเทศก์ท้องถิ่น และ พนักงานขับรถ จ่ายเพิ่มท่านละ 1,800บาท
2. ค่าลงทะเบียน K-ETA (บริษัทฯลงทะเบียน ค่าธรรมเนียม+ค่าบริการ 500บาท/ท่าน/ครั้ง)
3. ค่าธรรมเนียมวีซ่า กรณีลูกค้าต้องการยื่นวีซ่า (ค่าบริการ 7,500บาท/ท่าน)
4. ค่าน้ำหนักกระเป๋าเดินทางที่เกินจากที่ทางสายการบินกำหนดไว้
5. ค่าใช้จ่ายอื่นๆ ที่นอกเหนือจากรายการระบุ เช่น ค่าอาหาร เครื่องดื่ม ค่าซักรีดค่าโทรศัพท์ เป็นต้น
6. ค่าภาษีทุกรายการคิดจากยอดบริการ, ค่าภาษีเดินทาง(ถ้ามีการเรียกเก็บ)
7. ค่าภาษีน้ำมัน ที่สายการบินเรียกเก็บเพิ่มหลังจากทางบริษัทฯ ได้ออกตั๋วเครื่องบิน
8. ภาษีมูลค่าเพิ่ม Vat7% และ ค่าภาษีหัก ณ ที่จ่าย 3%
9. ทิปหัวหน้าทัวร์คนไทย **ไม่มีอัตราบังคับ ขึ้นอยู่กับความพึงพอใจของลูกค้า**

เงื่อนไขการให้บริการ

1. การเดินทางสำหรับราคาข้างต้น เป็นราคาสำหรับผู้เดินทางที่ชำระราคาผู้ใหญ่ไม่น้อยกว่า 20 ท่าน/บัส กรณีผู้เดินทางชำระราคาผู้ใหญ่ไม่ครบจำนวนดังกล่าว ทางบริษัทฯ ขอสงวนสิทธิ์ในการเปลี่ยนแปลงราคา

2. การชำระค่าบริการ

2.1 ยืนยันการเดินทางกรุณาชำระเต็มจำนวนพร้อมทิปไกด์ (เนื่องจากเป็นทัวร์ราคาพิเศษ)

3. การยกเลิกและคืนค่าทัวร์

3.1 ไม่สามารถยกเลิกการเดินทางและบริษัทฯไม่สามารถคืนค่าบริการทัวร์ **ไม่ว่ากรณีใดทั้งสิ้น**

3.2 การยกเลิกและคืนค่าทัวร์ บริษัทฯของสงวนสิทธิ์ไม่สามารถคืนเงินได้ทุกกรณี เนื่องจาก ตัวเครื่องบินเป็นตัวราคาพิเศษ และ กรณีที่ท่านไม่เดินทางพร้อมคณะ ไม่สามารถนำมาเลื่อนวันหรือคืนเงินได้

3.3 ยกเว้นกรุ๊ปที่ออกเดินทางช่วงเทศกาลวันหยุด เช่น ปีใหม่, สงกรานต์ เป็นต้น บางสายการบิน มีการกักรันตีมัดจำที่นิ่งกับสายการบินและค่ามัดจำที่ปัก รวมถึงเที่ยวบินพิเศษ เช่น CHARTER FLIGHT จะไม่มีการคืนเงินมัดจำ หรือ ค่าทัวร์ทั้งหมด ไม่ว่ายกเลิกด้วยกรณีใดๆ

3.4 กรณีที่กองตรวจคนเข้าเมืองทั้งในและต่างประเทศ ปฏิเสธมิให้เดินทางออก หรือ เข้าประเทศที่ระบุไว้ในรายการเดินทาง บริษัทฯ ขอสงวนสิทธิ์ที่จะไม่คืนค่าทัวร์ไม่ว่ากรณีใดๆ ทั้งสิ้น

4. หากผู้เดินทางถูกเจ้าหน้าที่ตรวจคนเข้าเมืองของประเทศนั้นๆ ปฏิเสธการเข้า - ออกเมือง ด้วยเหตุผลใดๆ ก็ตาม ถือเป็นเหตุผลซึ่งอยู่นอกเหนืออำนาจ และความรับผิดชอบของบริษัทฯ ทางบริษัทฯ ขอสงวนสิทธิ์ที่จะไม่รับผิดชอบคืนเงินทั้งหมด

5. บริษัทฯจะไม่รับผิดชอบในกรณีที่กองตรวจคนเข้าเมืองของประเทศไทยงดออกเอกสารเข้า เมืองให้กับชาวต่างชาติ หรือ คนต่างด้าวที่พำนักอยู่ในประเทศไทย แต่จะทำหน้าที่ช่วยเหลือ เจรจา แต่อำนาจสิทธิ์ขาดเป็นของทางกองตรวจคนเข้าเมือง

6. สำหรับท่านที่รับประทานอาหารพิเศษ อาหารเจ/มังสวิรัต อาหารฮาลาล ไม่ทานเนื้อสัตว์ ไม่ทานหมู ไม่ทานไก่ ฯลฯ และมีความจำเป็นให้ทางบริษัทจัดเตรียมอาหารไว้ให้ กรุณาแจ้งให้ทางบริษัท ทราบก่อนล่วงหน้า เพื่อที่ทางเราจะได้เตรียมให้ท่านไว้ก่อนล่วงหน้า ****หากท่านแจ้ง ณ วันที่เดินทางหรือระหว่างทัวร์ ทางบริษัทฯ ขอสงวนสิทธิ์ในการเรียกเก็บค่าใช้จ่ายเพิ่มเติมตามจริงหน้างาน****

7. ในกรณีที่ลูกค้ามีอาการแพ้อาหาร หรือข้อจำกัดด้านอาหารใดๆ กรุณาแจ้งให้บริษัททราบบนล่วงหน้าก่อนวันเดินทาง เพื่อให้สามารถประสานงานและจัดเตรียมอาหารได้อย่างเหมาะสม หรือ กรณีบางประเภทที่ไม่สามารถหลีกเลี่ยงได้ (ลูกค้าอาจจำเป็นต้องเตรียมอาหารส่วนตัวสำหรับบางมื้อ)

8. กรณีผู้เดินทางต้องการความช่วยเหลือเป็นพิเศษ อาทิเช่น ใช้วีลแชร์ (WHEEL CHAIR) กรุณาแจ้งบริษัทฯ อย่างน้อย 7 วันก่อนการเดินทาง หรือตั้งแต่ที่ท่านเริ่มจองทัวร์ เพื่อให้ทางบริษัทประสานงานกับสายการบิน เพื่อจัดเตรียมล่วงหน้า กรณีมีค่าใช้จ่ายเพิ่มเติม ทางบริษัทฯ ขอสงวนสิทธิ์ในการเรียกเก็บค่าใช้จ่ายตามจริงที่เกิดขึ้นกับผู้เดินทาง

8. การลงทะเบียน KETA เป็นการลงทะเบียนออนไลน์ของประเทศเกาหลีใต้เพื่อคัดกรองผู้ที่เดินทางจากต่างประเทศมายังเกาหลีใต้เท่านั้น ไม่ได้ถือเป็นการรับรองว่าจะผ่านกระบวนการตรวจคนเข้าเมือง
ทั้งนี้ การอนุญาตให้เข้าประเทศเกาหลีขึ้นอยู่กับดุลยพินิจของเจ้าหน้าที่ตรวจคนเข้าเมืองเป็นสำคัญ
9. กรณีผู้เดินทางถูกเจ้าหน้าที่ตรวจคนเข้าเมืองปฏิเสธการเข้า-ออกเมือง ไม่ว่าจะด้วยเหตุผลใดก็ตาม ถือเป็นเหตุที่อยู่นอกเหนืออำนาจและความรับผิดชอบของบริษัทฯ ทั้งนี้ บริษัทฯ ไม่สามารถคืนค่าทัวร์ได้ทุกกรณี
10. โปรแกรมท่องเที่ยวฉบับนี้จัดขึ้นเพื่อวัตถุประสงค์ด้านการท่องเที่ยวเท่านั้น บริษัทฯ ขอสงวนสิทธิ์ไม่รับผู้เดินทางที่มีจุดประสงค์อื่นนอกเหนือจากการท่องเที่ยว เช่น การไปค้าแรงงาน การค้าประเวณี การค้ามนุษย์ การขนส่งสินค้าหนีภาษี การขนยาเสพติด การโจรกรรม การขนอาวุธสงคราม การก่อการร้าย และ อื่น ๆ ที่เข้าข่ายผิดกฎหมาย ผิดศีลธรรมอันดี บริษัทฯ มิได้มีส่วนรู้เห็น เกี่ยวข้อง หรือ มีส่วนต้องรับผิดชอบต่อใด ๆ กับการกระทำดังกล่าวทั้งสิ้น
11. เที่ยวบิน ราคาและรายการท่องเที่ยวสามารถเปลี่ยนแปลงได้ตามความเหมาะสม ทั้งนี้ขึ้นอยู่กับ การปรับเวลาเที่ยวบินของสายการบิน โดยคำนึงถึงผลประโยชน์ของผู้เดินทางเป็นสำคัญ
12. หนังสือเดินทางที่ใช้เดินทาง ต้องมีอายุเหลือไม่น้อยกว่า 6 เดือน และเป็นเล่มเดียวกับที่ลงทะเบียนKETA
13. กรณีเกิดความล่าช้าจากสายการบิน, การประท้วง, การนัดหยุดงาน, การก่อกวนจลาจล ซึ่งอยู่นอกเหนือความรับผิดชอบของบริษัทฯ ทั้งนี้ บริษัทฯ ไม่สามารถคืนค่าทัวร์ได้ทุกกรณี
14. กรณีท่านใช้บริการตามที่ระบุในรายการไม่ครบ ด้วยความประสงค์ของตนเอง อาทิ ไม่เที่ยวบางรายการ, ไม่ทานอาหารบางมื้อ บริษัทฯ ไม่สามารถคืนค่าทัวร์ได้ทุกกรณี เนื่องจาก บริษัทฯ ได้ชำระค่าใช้จ่ายให้ตัวแทนต่างประเทศแบบเหมาขาดก่อนออกเดินทางแล้ว
15. บริษัทฯ ขอสงวนสิทธิ์ไม่รับผิดชอบต่อใดๆ ทั้งสิ้น หากเกิดอุบัติเหตุที่เกิดจากความประมาทของ

Click หรือ Scan QR เพื่อดูรายละเอียด

- คลิก เพื่อดูรายละเอียด ประกันการเดินทาง -> <https://bit.ly/49WjoFV>
- คลิก เพื่อดูรายละเอียด Pocket WiFi & Travel Sim -> <https://bit.ly/3x41LVW>
- คลิก เพื่อดูรายละเอียด Esim Travel -> <https://bit.ly/43gAhZm>

เตรียมพร้อม..ก่อนเดินทาง

จ่ายหลักร้อย..คุ้มครองหลักล้าน ทำ“ประกัน”การเดินทาง

- ✔ ทัวร์มีให้แต่...ประกันอุบัติเหตุ
- ✔ แต่ไม่มีประกันสุขภาพ
- ✔ ป่วยทีอาจเสียเงินเป็นล้าน



สามารถเข้ารับการรักษาทันที
มีไว้อุ่นใจ..ซื้อไว้ให้คนที่เรารัก

Pocket Wifi

- 1 เครื่อง แชร์ได้สูงสุด 5 ท่าน
- เล่นเน็ต Unlimited



Esim Travel

- ไม่ต้องเปลี่ยนซิมให้ยุ่งยาก
- Scan QR ใช้ได้ทันที

จองล่วงหน้ากับเรา..ถูกกว่าแน่นอน

Click เพื่อดูรายละเอียด

- คลิก เพื่อดูรายละเอียด Miracle Lounge -> <https://bit.ly/4chOXvk>
- คลิก เพื่อดูรายละเอียด The Coral Executive Lounge -> <https://bit.ly/4sGDtcN>



Lounge สนามบิน

ไม่ต้องนั่ง Business ก็เข้าได้



กิน+ดื่มไม่อัน..2 ชั่วโมง

Miracle

800.- START

The Coral

1,090.- START

หากสนใจจงกรุณาติดต่อ

- สอบถามผ่าน Line กด -> <https://lin.ee/5nDHU06>
- จงท้วงผ่าน FB inbox ก็ได้เช่นกัน -> <http://m.me/unithaitrip>
- หรือโทร 02-234-5936

UNITHAI TRIP	
การบริการทั้งหมดของเรา	
 <p>Unithai-Care • ร้องเรียนการให้บริการ • บริการไม่สุภาพ (ดี - ชม)</p>	LINE @unithaicare ☎ 02-234-5936 กด 7 Scan Qr Add Line → 
 <p>Unithai Big Group • จัดกรุ๊ปเหมา Private Group • ดุจงาน , สัมมนา , VIP Group</p>	LINE @unithaibiggroup ☎ 02-234-5936 กด 2 ☎ 091-154-9999 กด 2 Scan Qr Add Line → 
 <p>Unithai Promotion • ส่งโปรโมชั่นประจำวัน • ลดหนัก , ราคาดีที่ สุด</p>	LINE @unithaipromotion ☎ 02-234-5936 กด 1 ☎ 091-154-9999 กด 1 Scan Qr Add Line → 
 <p>UnithaiNorth • รวมทวิร์บินตรงจากเชียงใหม่ • มีสาขาที่ “เชียงใหม่”</p>	LINE @unithainorth ☎ 088-055-5581 ☎ 088-055-5582 Scan Qr Add Line → 
 <p>Unithai Ticket • ตัวเครื่องบินทุกประเทศทั่วโลก • ฟ่อนได้ 3-10 เดือน</p>	LINE @proticket ☎ 02-234-5936 กด 3 ☎ 091-154-9999 กด 3 Scan Qr Add Line → 
 <p>Unithai Visa • รับทำวีซ่าทั่วโลก • ไม่ซื้อทวิร์กับเราที่ทำได้</p>	LINE @unithaivisa ☎ 02-234-5936 กด 4 ☎ 091-154-9999 กด 4 Scan Qr Add Line → 