



UNITHAI TRIP CO.LTD  
UNITHAI TRAVEL CO.LTD

33/47 Wall Street Tower 11 Floor,  
Surawongse Road, Suriyawongse,  
Bangrak, Bangkok 10500  
ใบอนุญาตเลขที่ 11/09822

QR-ADD LINE



☎ 02-234-5936

LINE ID: @unithaitrip (อย่าลืมเติม @ นะคะ)

🌐 www.unithaitrip.com

**รหัสโปรแกรม : 50753** (กรุณาแจ้งรหัสโปรแกรมทุกครั้งที่สอบถาม)



**SEOUL 5 วัน 3 คืน**  
**PLUS+ บินตรงจากเชียงใหม่**

AIR BUSAN

ออกเดินทางทุกวันเสาร์ /อาทิตย์



วันเดินทาง 16พ.ค. - 12ก.ค. 69

TICKET	HOTEL	MEAL	TOUR
ตั๋วบินตรง ไป-กลับ CNX-ICN	กรุงโซล 3 คืน	อาหารเช้า 3 มื้อ	เที่ยวอิสระ มีรถรับ-ส่ง สนามบิน

ราคา

**17,999**

**ชื่อโปรแกรม : โซลพลัส บินตรงเชียงใหม่ 5วัน 3คืน**

**พีเรียตเดินทาง : 16 พฤษภาคม 2569 – 12 กรกฎาคม 2569**

**เส้นทางท่องเที่ยว : Inspire Arena ชมโชว์ Aurora LED ยักษ์ – เที่ยวโซลแบบอิสระ 2 วัน**

ศูนย์เครื่องสำอางค์ – ศูนย์น้ำมันสนเขมแดง – ร้านค้าสมุนไพร – ซูเปอร์มาร์เก็ตถนนทองงาม

# CHIANGMAI - SEOUL

CNX • ----- ✈ ----- • ICN

ICN • ----- ✈ ----- • CNX

บินตรงจากเชียงใหม่ แบบประหยัด มีน้ำหนักโหลดกระเป๋า 15-20 กก.  
AIR BUSAN หรือเทียบเท่า

วันที่	โปรแกรมทัวร์	อาหาร			โรงแรม
		เช้า	เที่ยง	เย็น	
1	สนามบินนานาชาติเชียงใหม่ ชั้น 1				
2	สนามบินอินซอน - อินสไปร์ อารีนา	✗	✗	✗	Hotel Bridge / Avantree / Goldencity หรือเทียบเท่า
3	เที่ยวโซลแบบอิสระ	☑	✗	✗	Hotel Bridge / Avantree / Goldencity หรือเทียบเท่า
4	เที่ยวโซลแบบอิสระ	☑	✗	✗	Hotel Bridge / Avantree / Goldencity หรือเทียบเท่า
5	ศูนย์เครื่องสำอางค์ - ศูนย์น้ำมันสนเข้มแดง - ศูนย์โสม/สมุนไพร - ร้านซูเปอร์มาร์เก็ตของฝาก - สนามบินนานาชาติอินซอน	☑	✗		

**Note :** โปรแกรมนี้เป็นการบิน เข้า-ออก ตรงจากเชียงใหม่ ที่โซลท่องเที่ยวแบบอิสระ ไม่มีหัวหน้าทัวร์ร่วมเดินทางด้วย จะไปเจอกับผู้นำเที่ยวที่สนามบินอินซอน

\*\* ท่านต้องได้รับอนุมัติ KETA ก่อนเดินทาง และตรวจสอบความถูกต้องด้วยตนเอง หากไม่ได้รับอนุมัติ/ข้อมูลผิด ไม่สามารถยกเลิก คืนค่าทัวร์ และ ค่าบริการได้

\*\* จ้อยกเว้นของ KETA คือ อายุต่ำกว่า 17 ปี และเกินกว่า 65 ปี แต่ต้องมี E-Arrival card (ทัวร์เตรียมให้)

\*\* บริษัทไม่มีส่วนรับผิดชอบหากท่านไม่ผ่านด่านตรวจคนเข้าเมือง และหากท่านไม่ติดต่อทัวร์หลังจากเครื่องลงภายใน 1 ชั่วโมง ถือว่าท่านไม่เข้าร่วมทัวร์ ไม่สามารถใช้สิทธิ์ที่พัก ตั๋วกลับ และไม่เรียกร้องค่าทัวร์ ค่าบริการคืนได้

# โปรแกรมนี้ไม่มีหัวหน้าทัวร์

เดินทางไปพร้อมกรุ๊ป

ลูกค้าจะเจอหัวหน้าทัวร์

ที่สนามบินเกาหลี หลังจากออกจากตม.

**กรุณาอ่านและทำความเข้าใจข้อตกลงด้านล่างโดยละเอียดก่อนทำการจองทุกครั้ง**

เนื่องจากทางแลนด์เกาหลีใต้ ได้รับการแจ้งเตือนหลายครั้งจากกองตรวจคนเข้าเมือง ประเทศเกาหลีใต้ และจากสายการบิน เรื่องผู้แอบแฝงมาเป็นนักท่องเที่ยว แต่ไปด้วย วัตถุประสงค์อื่น เช่น ไปทำงาน แรงงานผิดกฎหมาย ใช้ช่องทางทัวร์เพื่อหลบหนีเข้าเมือง ดังนั้นโปรแกรมเส้นทางนี้ ทางแลนด์เกาหลีใต้จำเป็นต้อง เก็บค่าประกัน เพื่อเป็นการการันตี ว่าท่านคือนักท่องเที่ยวจริง มีวัตถุประสงค์ท่องเที่ยวไป-กลับพร้อมคณะเท่านั้น เป็นจำนวนเงิน (3,000 บาท) (ชำระที่สนามบิน ณ วันเดินทาง) หากผู้เดินทางปฏิบัติตามเงื่อนไข ถูกต้องคือ เดินทางท่องเที่ยวถูกต้องคือ เดินทางท่องเที่ยวพร้อมคณะและกลับพร้อมคณะ ตามโปรแกรมที่กำหนด ไม่หลบหนีระหว่างทัวร์ สามารถขอรับเงินประกันนี้คืนเต็มจำนวน ดังนั้นจึงใคร่ขอความร่วมมือจากผู้เดินทางปฏิบัติตามเงื่อนไขดังกล่าว (ขอสงวนสิทธิ์ไม่คืนเงินประกันกรณีผู้เดินทางไม่ผ่านกองตรวจคนเข้าเมือง หรือ กรมแรงงาน ทั้งที่ประเทศไทยและประเทศเกาหลีใต้) หากท่านถูกเจ้าหน้าที่ ตม.เกาหลีใต้ กักตัวไม่ให้เดินทาง เข้าประเทศ ค่าใช้จ่ายที่เกิดขึ้นในระหว่างถูกกักตัวและส่งตัวกลับประเทศไทยผู้เดินทางจะต้องเป็นผู้ชำระเองทั้งหมด



## วันที่ 1 : สนามบินนานาชาติเชียงใหม่

**20.00 - 21.00** : นัดหมายสนามบินเชียงใหม่ ชั้น**1** ส่งเกตป้ายรับ **SEOUL PLUS**

เดินทางโดย : สายการบิน **AIR BUSAN** เที่ยวบิน **BX7485** ออกเวลา **00.50** (หรือสายการบินเทียบเท่า)

บริษัทของสงวนสิทธิ์เป็นผู้จัดการเรื่องเที่ยวบิน และสนามบินตามความเหมาะสม ผู้เดินทางไม่สามารถเลือกได้

\*\* ตัวเครื่องบินเป็นประเภทประหยัด ไม่มีหัวหน้าทัวร์ร่วมเดินทาง\*\*

## วันที่ 2 : สนามอินชอน-อินสเปร์ อารีน่า-เซคอินที่ปัก



ออกเดินทางสู่ สนามบินอินชอน ประเทศเกาหลีใต้ (ไม่มีบริการอาหารและเครื่องดื่มบนเครื่อง)



เดินทางถึง สนามบินอินชอน กรุงโซล ประเทศเกาหลีใต้ ผ่านการตรวจคนเข้าเมืองรับสัมภาระผ่านจุดคัดกรองตามระเบียบของสนามบิน (เวลาที่เกาหลีเร็วกว่าไทย **2 ชั่วโมง**) ออกมาจะพบผู้นำเที่ยวรอรับคณะอยู่ที่สนามบิน

\*\*ขอสงวนสิทธิ์การรวมคณะจากหลายโปรแกรม เพื่อออกเดินทางพร้อมกัน\*\* มีเวลาให้ได้เตรียมตัวเข้าห้องน้ำ ก่อนเริ่มออกเดินทาง



เที่ยง : อีสระรับประทานอาหารที่ อินสเปร์ อารีน่า



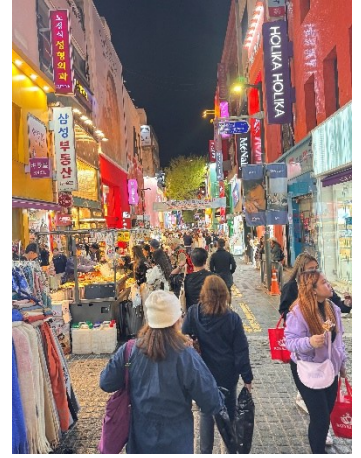
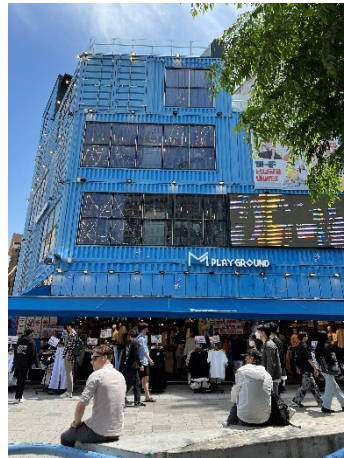
**ป้าย :** นำท่านเดินทางสู่ **INSPIRE RESORT INCHEON** แลนด์มาร์คแห่งใหม่ของเกาหลีที่ ชมโชว์ **AURORA MEDIA SHOW**บนจอ LEDยักษ์ ยาว 150 เมตร ที่ฉายออกมาจากบนเพดานและผนัง สุดอลังการ แสง สี เสียง สุดตื่นตาตื่นใจ เหมือนบรรยากาศจริง แบ่งออกเป็นธีม อาทิเช่นผจญภัยในดินแดนป่า ธีมอวกาศ และไฮไลท์คือธีมใต้ท้องทะเลที่มีปลาวาฬยักษ์ขนาดใหญ่เหมือนหลุดเข้าไปในโลกแห่งจินตนาการ ทุกท่านจะได้รับความรู้สึกแปลกใหม่และเพลิดเพลินโชว์ในครั้งนี้อย่างแน่นอน โดยโชว์จะจัดแสดงทุก30 นาที

นำท่านเช็คอินเข้าสู่ที่พัก **Hotel Bridge/Avantree/Golden City** หรือเทียบเท่าในกรุงโซล  
ให้ท่านได้อิสระพักผ่อนตามอัธยาศัย

**\*\*** โรงแรมสามารถเช็คอินได้หลังป้าย 2 หรือ ป้าย 3 ขึ้นอยู่กับระเบียบของโรงแรมที่เข้าพัก

**\*\*** ในขณะ อาจจะมีการส่งเจ้าหน้าที่หลายโรงแรม **\*\***

เพื่อไม่เป็นการรบกวนเวลา ให้ท่านได้อิสระอาหารเย็นตามอัธยาศัย



## วันที่ 3-4 : ท่องเที่ยวกรุงโซลแบบอิสระ-2วัน

เช้า : รับประทานอาหารเช้า บริการในโรงแรมที่พัก

ให้ท่านได้ **ท่องเที่ยวแบบอิสระ** ตามอัธยาศัยเต็ม **2** วัน ที่พักอยู่ใกล้ถนนส่งสารธารณะ อาทิ รถไฟฟ้าใต้ดิน รถเมล์ รถแท็กซี่ รอบๆที่พักยังมีร้านสะดวกซื้อ ร้านอาหาร บรรยากาศวิถีชีวิตคนเกาหลีโดยแท้ ท่านสามารถเดินทางท่องเที่ยวตามความต้องการได้อย่างเต็มที่ ไม่ว่าจะช้อปปิ้งเสื้อผ้าแฟชั่น เข้าคลินิกความงาม ตะลุยกินของขึ้นชื่อ เดินเล่นย่านดัง ซองซู ฮงแด เมียงดง คังนัม หรือจะเที่ยวสวนสนุกลือเลื่องไปขึ้นโซลสกายชมวิว หรือเที่ยวห้างฮุนได ยออิโด ไปคลองกยูมแจดูรักนัมซานทาวเวอร์ ไปใส่ชุดฮันบกเข้าเยี่ยมชมพระราชวังต่างๆ หรือจะท่องราตรีที่ไม่หลับใหลแห่งกรุงโซล เป็นโปรแกรมที่ตอบโจทย์นักท่องเที่ยวได้ตรงเป้าหมาย ตามความชอบอย่างแท้จริง

\*\*ไม่มีบริการผู้นำเที่ยว และรถนำเที่ยว

\*\*ไม่มีบริการอาหารกลางวัน และอาหารเย็น





## วันที่ 5 : ศูนย์เครื่องสำอาง-ศูนย์น้ำมันสนเข็มแดง-ศูนย์โสม/สมุนไพรร้านซูเปอร์จนวนของฝาก- สนามบินเชียงใหม่ ประเทศไทย

เช้า : รับประทานอาหารเช้า บริการในโรงแรมที่พัก

พาท่านสู่ **ศูนย์เครื่องสำอาง** เอาใจคนรักผิว ชมศูนย์เครื่องสำอางประเภทเวชสำอางที่หมดคัดสรรกรรมเกาหลีร่วมออกแบบมากมาย มีผลิตภัณฑ์ต่าง ๆ ที่เหมาะกับผู้มีปัญหาผิวหน้า และครีมที่รวมนวัตกรรมบำรุงผิวหน้าขั้นสุดของเกาหลี ในศูนย์จะมีสเต็มเซลล์ เซรั่มครีมบำรุงเดย์ไนท์ ซึ่งจะมีสรรพคุณยกกระชับผิว แบบรักษาผิวล้ำลึก ฟันฟูผิวเหมือนกับได้เข้าคลินิกกันเลยทีเดียว ที่สำคัญราคาไม่แพงเพราะมาถึงศูนย์รวมโดยตรง นำกลับไปใช้ที่ประเทศไทยได้ ผลลัพธ์ดูเด็กลงทันทีทันใด

พาท่านสู่ **ศูนย์น้ำมันสนเข็มแดง** ตามตำหรับยาโบราณสมัยราชวงศ์โชซอน ที่ถูกบันทึกไว้เป็นลายลักษณ์อักษร ปัจจุบันได้นำมาสกัดด้วยวิธีที่ทันสมัยดึงสรรพคุณที่ดีที่สุดออกมาในรูปแบบที่ทานได้ง่าย และบำรุงสุขภาพได้ดีที่สุด น้ำมันสนเข็มแดงมีสรรพคุณช่วยในการทำความสะอาดระบบหลอดเลือด เคลียร์หลอดเลือดที่อุดตัน ลดคอเลสเตอรอล ความดัน เบาหวาน ป้องกันเส้นเลือด ตีบแตก ตัน อีกทั้งยังช่วยให้การผ่อนคลาย หลับสนิทมากขึ้น ผิวพรรณดูมีสุขภาพดีรับประทานเป็นประจำ ร่างกายแข็งแรงขึ้นตามลำดับ และยังมีผลิตภัณฑ์อแกินิคที่สกัดมาจากสนเข็มแดง



พาท่านสู่ **ศูนย์โสม/สมุนไพรร้อตแก่นามู** ศูนย์โสมแห่งนี้รัฐบาลรับรองคุณภาพว่าผลิตจากโสมที่อายุ 6 ปีซึ่งถือว่าเป็นโสมที่มีคุณภาพดีที่สุดในขณะนี้จะมีเจ้าหน้าที่ให้ความรู้เกี่ยวกับโสมพร้อมอธิบายคุณภาพและผลิตภัณฑ์ที่ผลิตจากโสม ให้ท่านได้เลือกซื้อโสมที่มีคุณภาพดีและราคาถูก กลับไปบำรุงร่างกายหรือฝากญาติผู้ใหญ่ที่ท่านรักและนับถือที่ และยังมีสมุนไพรรอบรู้ดับฮึดแก่นามูจัดจำหน่ายอีกด้วย



พาท่านสู่ **ซูเปอร์ขนมของฝาก** เป็นร้านขายขนมและของฝากราคาส่งยอดฮิต เหมาะสำหรับการซื้อของฝากก่อนกลับไทย มีให้ชิมให้เลือกมากมาย ขนมเกาหลี, ช็อกโกแลต, บราวนี่, มาม่า, สาหร่าย, วุ้นเส้น, ชาส้ม, ชาเขียว แผ่นมาร์สหน้า เป็นต้น


พาท่านสู่ **สนามบิน อินซอน** เพื่อเดินทางกลับประเทศไทย (บินตรงเชียงใหม่)

เดินทางโดย : สายการบิน **AIR BUSAN** เที่ยวบิน **BX7475** ออกเวลา **19:55 – 23:50**(เวลาไทย)

หรือสายการบินเทียบเท่า

บริษัทของสงวนสิทธิ์เป็นผู้จัดการเรื่องเที่ยวบิน และสนามบินตามความเหมาะสม ผู้เดินทางไม่สามารถเลือกได้

\*\* ตัวเครื่องบินเป็นประเภทประหยัดไม่มีหัวนํ้าทัวร์ \*\*

 เดินทางถึง **ประเทศไทย** โดยสวัสดิภาพ พร้อมความประทับใจ..... เจอกันใหม่ทริปหน้า

## ระเบียบการเข้าประเทศเกาหลีใต้

• Passport อายุเหลือใช้งานไม่น้อยกว่า 6 เดือน

• อนุมัติ K-ETA สมัครได้ที่ : [www.k-cta.go.kr](http://www.k-cta.go.kr)

1. อายุต่ำกว่า 17 ปี/อายุ 65 ปีขึ้นไป ไม่ต้องใช้ K-ETA

2. กรุณาตรวจความถูกต้องของข้อมูล K-ETA ด้วยตนเอง

หากมีข้อผิดพลาด บริษัทฯ ไม่สามารถรับผิดชอบ ยกเลิก หรือเปลี่ยนแปลงการเดินทางได้ทุกรณี

3. ราคาโปรโมชั่น/แคมเปญ/อีเว้นท์ต่างๆ ไม่สามารถยกเลิก/Refund ได้ทุกรณี

**กรุณาอ่านเงื่อนไขให้ละเอียดก่อนจองทัวร์ทุกครั้ง**

## อัตราค่าบริการ SEOUL PLUS CNX 5 วัน 3 คืน

พีเรียตเดินทาง	ราคาปกติ
มิถุนายน : 07-11, 14-18, 21-25, 28-02 ก.ค. กรกฎาคม : 05-09, 12-16	20,999.-
พฤษภาคม : 17-21 มิถุนายน : 06-10, 13-17, 20-24, 27-01 ก.ค. กรกฎาคม : 04-08, 11-15	21,999.-
พฤษภาคม : 16-20, 23-27	20,999.-
พฤษภาคม : 30-03 มิ.ย.	24,999.-

ชำระเพิ่ม	พักเดี่ยว	ทารก (ไม่เกิน 2 ปี)	เฉพาะแลนด์ ไม่ใช้ตัวเครื่องบิน	พาสปอร์ตต่างชาติ	Service Charge (ชำระที่สนามบิน)
	9,000.-	7,000.-	11,000.-	3,000.-	1,500.-

\*\*แพ็คเกจนี้ ขอสงวนสิทธิ์ท่องเที่ยวร่วมกันตามบริษัทฯ กำหนด อาจมีการสลับโปรแกรมตามความเหมาะสม\*\*

\*\* หากท่านไม่ชำระค่า Service Charge จะถือว่าท่านชำระค่าบริการไม่ครบ บริษัทฯ สงวนสิทธิ์การเดินทาง \*\*

### หมายเหตุ :

**1. ราคาโปรโมชั่นมีจำนวนจำกัด ราคาปรับขึ้นตามลำดับ ขึ้นอยู่กับโปรโมชั่นในช่วงนั้น  
กรุณาอัปเดตกับทางเซลอีกครั้ง**

2. ราคาโปรโมชั่น ชำระเต็มจำนวนเท่านั้น และไม่สามารถ ยกเลิก / รั้พิน ทุกกรณี

3. จองแบบส่วนตัว เหมาบัส ไม่สามารถใช้ราคาโปรโมชั่นได้ กรุณาติดต่อเซลโดยตรง

4. ผู้เดินทางขั้นต่ำ 15 ท่านขึ้นไป หากจำนวนไม่ถึง บริษัทขอสงวนสิทธิ์เลื่อนการเดินทาง ยกเลิก หรือ  
ปรับเพิ่มอัตราค่าบริการ ตามความจำเป็นและเหมาะสม โดยคำนึงถึงประโยชน์ของผู้เดินทางเป็นหลัก

5. สงวนสิทธิ์บริษัทเป็นผู้จัดเที่ยวบิน สนามบิน ที่พัก และแจ้งต่อผู้เดินทาง 1-3 วัน

## อัตรานี้รวม

- ตัวโดยสารแบบประหยัด ไป-กลับ พร้อมคณะ
- ค่าน้ำหนักกระเป๋าสัมภาระ ตามสายการบินกำหนด 15-20 กก.
- ค่าภาษีสนามบิน ทุกแห่งที่มี
- ค่าที่พักระดับมาตรฐาน 3 คืน (พักห้องละ2-3ท่าน)
- ค่ารถนำเที่ยวตามรายการโปรแกรมระบุ
- ค่าผู้นำทัวร์ตามโปรแกรมระบุ
- ค่าเข้าชมสถานที่ตามโปรแกรมระบุ
- ค่าอาหารตามระบุในโปรแกรม
- ค่าประกันอุบัติเหตุระหว่างเดินทาง วงเงิน 1,000,000บาท (เงื่อนไขตามกรมธรรม์)

\*\* ผู้นำทัวร์จะบริการที่ประเทศเกาหลีเท่านั้น  
ขอสงวนสิทธิ์ไม่ร่วมเดินทางระหว่างประเทศพร้อมคณะ

## อัตรานี้ไม่รวม

- ค่าบริการ **1,500** บาท/ ท่าน ค่าระวันเดินทาง \*\* กรณีไม่เดินทาง ไม่สามารถยกเว้นค่าบริการได้\*\*
- ค่าพาสปอร์ต / ค่าวีซ่า /K-ETA
- ค่าน้ำหนักกระเป๋าสัมภาระที่เกินกำหนด
- ค่าใช้จ่ายส่วนตัว มีนิบาร์ ชกดริด
- ค่าอาหารและเครื่องดื่มนอกเหนือรายการทัวร์
- ค่าอาหารตามหลักศาสนา
- ค่ารถ ค่าเดินทางหากแยกจากคณะทัวร์
- ค่าเข้าชม ค่าอุปกรณ์ ค่าเล่นกิจกรรม นอกจากที่ทัวร์กำหนด
- ค่าปรับต่างๆ หากทำความผิดตามกฎหมายของประเทศนั้นๆ
- ค่าภาษีมูลค่าเพิ่ม7% และภาษีหัก ณ ที่จ่าย 3% (ในกรณีออกใบเสร็จเต็มรูปแบบ)
- ค่าใช้จ่ายตามจริงกรณีเหตุสุดวิสัยต่างๆ

**\*\*หมายเหตุ :** กรณีมีการปรับขึ้นค่าธรรมเนียม / ภาษีสนามบิน/น้ำมัน/ภาษีน้ำมัน หรือค่าอื่นๆ อาทิ โรงแรม / ค่าแลนด์ บริษัท ขอแจ้งปรับขึ้นตามจริง ตามสถานการณ์ของการเดินทางในพีเรียดนั้นๆ

# ข้อกำหนดและเงื่อนไข

## 1. การชำระเงิน

- เลือกจองทัวร์ราคาโปรโมชั่น ต้องชำระเต็มจำนวนเท่านั้น อ้างอิงราคาจากเว็บไซต์ ณ วันชำระ หากจองไว้ แต่เกินกำหนดชำระแล้ว ถือว่าหมดอายุ ต้องตรวจสอบราคาใหม่ ห้ามนำราคาเดิมมาใช้อีก
- เลือกจองราคาปกติ/กรุ๊ปเหมา ชำระมัดจำ 50% และชำระส่วนที่เหลือ ก่อนเดินทางขั้นต่ำ 30 วัน หากท่านไม่ชำระส่วนที่เหลือตามกำหนด ถือว่าสละสิทธิ์ ไม่สามารถเรียกร้องคืนได้ทุกกรณี

## 2. การยกเลิกการเดินทาง

- ยกเลิกการจองราคาปกติไม่น้อยกว่า 30วัน ก่อนเดินทางคืน 100% หลังหักค่าใช้จ่าย ของยอดชำระแล้ว
- ยกเลิกการจองราคาปกติไม่น้อยกว่า 15วัน ก่อนเดินทางคืน 50% หลังหักค่าใช้จ่าย ของยอดชำระแล้ว
- ยกเลิกการจองราคาปกติไม่น้อยกว่า 15วัน ก่อนเดินทางไม่สามารถคืนเงินได้ทุกกรณี
- ยกเลิกจากเหตุสุดวิสัย เช่น ภัยธรรมชาติ โรคระบาด สงคราม ประท้วง เครื่องยนต์ขัดข้อง สายการบินยกเลิกเที่ยวบิน หรือเหตุสุดวิสัยอื่นๆ คืนเงินได้หลังหักค่าใช้จ่ายตามจริง
- ราคาโปรโมชั่น / แคมเปญ/ กิจกรรมไลฟ์/ ออกบูธ โปรช่วงเทศกาล วันหยุดยาว เหมาลำ ที่เที่ยวบินพิเศษ จะไม่สามารถยกเลิก เปลี่ยนชื่อ เปลี่ยนแปลงรายการ ไม่สามารถขอคืนเงินได้ทุกกรณี

## หมายเหตุ

1. หนังสือเดินทาง ต้องมีอายุเหลือใช้งานไม่น้อยกว่า 6 เดือน (หากหนังสือเดินทางเหลือน้อยกว่า 6 เดือน จะไม่สามารถเดินทางได้ ซึ่งอยู่นอกเหนือความรับผิดชอบของบริษัทฯ และไม่สามารถคืนค่าตัวก็ได้)
2. กรณีตัวการกร ต้องมีอายุไม่เกิน 2 ปี นับจากวันเดินทางกลับถึงประเทศไทย
3. กรณีหนังสือเดินทางชำรุด / ข้อมูล K-ETA ผิด หรือมีเหตุอื่นให้ทางสายการบินระงับการเดินทาง ไม่สามารถเรียกรถจอดใดๆ หรือคืนค่าตัวก็ได้
4. กรุณา อย่าขีดเขียน ฉีก หรือประทับตราใดๆ ที่ไม่เกี่ยวข้อง ลงในหนังสือเดินทาง หากทางสายการบินไม่อนุญาตให้เช็คอินหรือตำรวจตรวจคนเข้าเมืองประเทศนั้นๆ ปฏิเสธการเข้า-ออกประเทศ ทางบริษัทไปรับผิดชอบทุกกรณี
5. การออกเดินทางจะต้องมีผู้เดินทางขึ้นต่ำ 15 ท่านขึ้นไป (ผู้ใหญ่) ต่อคณะ หากจำนวนไม่ถึง บริษัทฯ ขอสงวนสิทธิ์เลื่อนการเดินทาง หรือยกเลิกหรือปรับเพิ่มอัตราค่าบริการ ตามความจำเป็นและเหมาะสม โดยคำนึงถึงประโยชน์ของผู้เดินทางเป็นหลัก
6. บริษัทฯ มีสิทธิ์ในการปรับเปลี่ยนเที่ยวบิน เส้นทางบิน สนามบิน อาหาร โรงแรม ยานพาหนะ และรายการท่องเที่ยว ได้ตามความเหมาะสมโดยคำนึงถึงผลประโยชน์ของผู้เดินทางเป็นหลัก และโดยไม่ต้องแจ้งล่วงหน้า
7. ทางบริษัทฯ จะไม่รับผิดชอบใดๆ ทั้งสิ้น หากท่านใช้บริการของทางบริษัทฯ ไม่ครบ อาทิ ไม่เที่ยวบางรายการ, ไม่ทานอาหารบางมื้อเพราะค่าใช้จ่ายทุกอย่าง ทางบริษัทฯ ได้ชำระค่าใช้จ่ายให้ตัวแทนต่างประเทศแบบเหมาขาดก่อนออกเดินทางแล้ว
8. ทางบริษัทฯ จะไม่รับผิดชอบใดๆ ทั้งสิ้น หากเกิดสิ่งของสูญหายจากการโจรกรรม และ/หรือเสียหาย เกิดอุบัติเหตุที่เกิดจากความประมาทของผู้เดินทางเอง
9. กรณีที่ท่านไม่เดินทางพร้อมคณะทั้งขาไป-ขากลับ ไม่ว่าจะจากเหตุใด ไม่สามารถเปลี่ยนแปลงวันเดินทาง/ชื่อผู้เดินทาง หรือยกเลิกคืนเงินได้ทุกกรณี
10. ทางบริษัทฯ จะไม่รับผิดชอบใดๆ ทั้งสิ้นหากเกิดกรณีความล่าช้าจากสายการบิน, การประท้วง, การนัดหยุดงาน, การก่อจลาจล, ภัยธรรมชาติ และโรคระบาด หรือกรณีที่ท่านถูกปฏิเสธ การเข้าหรือออกเมืองจากเจ้าหน้าที่ตรวจคนเข้าเมืองหรือเจ้าหน้าที่กรมแรงงานทั้งจากไทย และต่างประเทศ ซึ่งอยู่นอกเหนือความรับผิดชอบของบริษัทฯ
11. ค่าเดินทางภายในประเทศไทย อยู่นอกเหนือความรับผิดชอบของบริษัทฯ การเปลี่ยนแปลงจากเหตุสุดวิสัยดังข้อด้านบน ก็อยู่นอกเหนือความรับผิดชอบของบริษัทฯ เช่นกันไม่สามารถเรียกรถจอดคืนได้ทุกกรณี
12. ขอสงวนสิทธิ์ห้องพักสำหรับผู้ที่ไม่เดินทาง ไม่สามารถคืนเงิน หรือให้ผู้อื่นใช้สิทธิ์แทนได้ และหากท่านเดินทางเป็นคู่และคู่ของท่านไม่เดินทาง ท่านต้องชำระค่าพักเดี่ยวเพิ่มเท่านั้น
13. ขอสงวนสิทธิ์การเลือกประเภทห้องพัก บริษัทฯจะเป็นผู้ดำเนินการเลือกห้องพักให้ตามความเหมาะสม
14. ทางคณะทัวร์ไม่มีอำนาจในการเจรจาทางกองตรวจคนเข้าเมืองและทางคณะทัวร์จะออกเดินทางจากสนามบินหลังเวลาเครื่องลง 1 ชั่วโมง หากท่านล่าช้าในการผ่านด่านตรวจคนเข้าเมืองต้องรับผิดชอบการเดินทางตามมารวมกับคณะด้วยตนเอง โดยไม่สามารถเรียกรถจอดค่าใช้จ่าย หรือรื้อฟื้นรายการทัวร์/ค่าอาหารที่ไม่ได้เข้าร่วมกับทางทัวร์ทุกกรณี
15. หากท่านมีความประสงค์จะขอแยกตัวจากคณะทัวร์/ท่องเที่ยว ต้องยินยอมให้ทางแลนด์ปร๊อบ 5,000 บาท ต่อวัน เพื่อรักษาตัวขากลับมิเช่นนั้นถือว่าท่านสละสิทธิ์ยกเลิกการเดินทางทันทีและไม่สามารถเรียกรถจอดคืนได้ภายหลัง
16. ถ้าลูกค้ามีความประสงค์ไม่เข้าร้านค้าตามที่โปรแกรมกำหนด ต้องยินยอมให้ทางแลนด์ปร๊อบรับชำระ 3,000 บาท เพื่อความเป็นระบบและถูกต้องตามเงื่อนไขท่องเที่ยวที่ท่านได้เข้ามา
17. หากท่านถูกเจ้าหน้าที่ตม. กักตัวไม่ให้เดินทางเข้าประเทศ ค่าใช้จ่ายที่เกิดขึ้นในการส่งตัวกลับอยู่นอกเหนือความรับผิดชอบของบริษัทฯ
18. หากท่านขึ้นเครื่อง / ต่อเครื่องไม่ทันเวลา ต้องซื้อตั๋วใหม่ ค่าใช้จ่ายที่เกิดขึ้น อยู่นอกเหนือความรับผิดชอบของบริษัทฯ
19. ผู้นำเที่ยว พนักงาน หัวหน้าทัวร์ไม่มีอำนาจในการให้คำมั่นสัญญาใดๆ แก่บริษัทฯ ทั้งสิ้น เว้นแต่มีเอกสารลงนามโดยผู้มีอำนาจของบริษัทฯ กำกับเท่านั้น

### สำคัญโปรดอ่าน!!!

**หากท่านตกลงจองและชำระเงินทั้งหมด หรือบางส่วนแล้ว ถือว่ายอมรับเงื่อนไขดังกล่าว และยินยอมเดินทางตามข้อกำหนด เงื่อนไข และหมายเหตุ ที่ระบุไว้ทั้งหมด โดยไม่สามารถเรียกรถจอดใดๆ ได้**

Click หรือ Scan QR เพื่อดูรายละเอียด

- คลิก เพื่อดูรายละเอียด ประกันการเดินทาง -> <https://bit.ly/49WjoFV>
- คลิก เพื่อดูรายละเอียด Pocket WiFi & Travel Sim -> <https://bit.ly/3x41LVW>
- คลิก เพื่อดูรายละเอียด Esim Travel -> <https://bit.ly/43gAhZm>

## เตรียมพร้อม..ก่อนเดินทาง

### จ่ายหลักร้อย..คุ้มครองหลักล้าน ทำ“ประกัน”การเดินทาง

- ✔ ทัวร์มีให้แต่...ประกันอุบัติเหตุ
- ✔ แต่ไม่มีประกันสุขภาพ
- ✔ ป่วยก็อาจเสียเงินเป็นล้าน



สามารถเข้ารับการรักษาทันที  
มีไว้อุ่นใจ..ซื้อไว้ให้คนที่เรารัก

### Pocket Wifi

- 1 เครื่อง แอร์ได้สูงสุด 5 ท่าน
- เล่นเน็ต Unlimited



### Esim Travel

- ไม่ต้องเปลี่ยนซิมให้ยุ่งยาก
- Scan QR ใช้ได้ทันที

จองล่วงหน้ากับเรา..ถูกกว่าแน่นอน

Click เพื่อดูรายละเอียด

- คลิก เพื่อดูรายละเอียด Miracle Lounge -> <https://bit.ly/4chOXvk>
- คลิก เพื่อดูรายละเอียด The Coral Executive Lounge -> <https://bit.ly/4sGDtcN>



# Lounge สนามบิน

ไม่ต้องนั่ง Business ก็เข้าได้



กิน+ดื่มไม่อัน..2 ชั่วโมง

Miracle

**800.-** START

The Coral

**1,090.-** START

# หากสนใจกรุณาติดต่อ

- สอบถามผ่าน Line กด -> <https://lin.ee/5nDHU06>
- จองตั๋วผ่าน FB inbox ก็ได้เช่นกัน -> <http://m.me/unithaitrip>
- หรือโทร 02-234-5936

 <b>UNITHAI TRIP</b>	
<b>การบริการทั้งหมดของเรา</b>	
 <b>Unithai-Care</b> <ul style="list-style-type: none"><li>• ร้องเรียนการให้บริการ</li><li>• บริการไม่สุภาพ (ดี - ชม)</li></ul>	LINE @unithaicare ☎ 02-234-5936 กด 7 Scan Qr Add Line → 
 <b>Unithai Big Group</b> <ul style="list-style-type: none"><li>• จัดกรุ๊ปเหมา Private Group</li><li>• ดุงาน , สัมมนา , VIP Group</li></ul>	LINE @unithaibiggroup ☎ 02-234-5936 กด 2 ☎ 091-154-9999 กด 2 Scan Qr Add Line → 
 <b>Unithai Promotion</b> <ul style="list-style-type: none"><li>• ส่งโปรโมชั่นประจำวัน</li><li>• ลดหนัก , ราคาดีที่ สุด</li></ul>	LINE @unithaipromotion ☎ 02-234-5936 กด 1 ☎ 091-154-9999 กด 1 Scan Qr Add Line → 
 <b>Unithai North</b> <ul style="list-style-type: none"><li>• รวมตั๋วบินตรงจากเชียงใหม่</li><li>• มีสาขาที่ "เชียงใหม่"</li></ul>	LINE @unithainorth ☎ 088-055-5581 ☎ 088-055-5582 Scan Qr Add Line → 
 <b>Unithai Ticket</b> <ul style="list-style-type: none"><li>• ตั๋วเครื่องบินทุกประเทศทั่วโลก</li><li>• ผ่อนได้ 3-10 เดือน</li></ul>	LINE @proticket ☎ 02-234-5936 กด 3 ☎ 091-154-9999 กด 3 Scan Qr Add Line → 
 <b>Unithai Visa</b> <ul style="list-style-type: none"><li>• รับทำวีซ่าทั่วโลก</li><li>• ไม่ซื้อตั๋วกับเราก็ทำได้</li></ul>	LINE @unithaivisa ☎ 02-234-5936 กด 4 ☎ 091-154-9999 กด 4 Scan Qr Add Line → 