



**UNITHAI TRIP CO.LTD**  
**UNITHAI TRAVEL CO.LTD**  
 33/47 Wall Street Tower 11 Floor,  
 Surawongse Road, Suriyawongse,  
 Bangrak, Bangkok 10500  
 โทรเลขหมายเลขที่ 11/09822

QR-ADD LINE



☎ 02-234-5936

LINE ID: @unithaitrip (อย่าลืมเติม @ นะคะ)

🌐 www.unithaitrip.com

**รหัสโปรแกรม : 50377** (กรุณาแจ้งรหัสโปรแกรมทุกครั้งที่สอบถาม)

รับลูกค้าที่มีและไม่มี KETA

JK99.1

# FUN ★ PLAY ★ TRAVEL BUSAN YEOSU

ARTE Museum

ART LAND

วัดแฮดยง กุงซา

รถไฟจิ๋ว Sky Capsule

เกาหลี 5 วัน

ปั่นเรียลโบ้ท์

หมู่บ้านสีลูกกวาด คินซอน

เที่ยวปูซาน เมืองท่าสุดคึกคัก  
เที่ยวเมืองยอซู ไข่มุกแห่งทะเลใต้

พิเศษ!! ลิ้มลองปูซานกุกพับ และ BBQ บุฟเฟ่ต์ไม่อั้น

# เริ่ม 18,900

เดินทาง พฤษภาคม-ตุลาคม 69

• ตลาดปลาจากัลลี • ท่าเรือชางนึม • คาเฟ่ริมทะเล RAFIK • กำแพงไวน์อินเทรนด์ • อาสนวิหารคาทอลิกชุกซอง

JK99-V1130126	เดินทาง	กรุ๊ป	อาหาร	ที่พัก	รถโค้ช	บหนรถ	ประกัน	K-ETA
5	เมษายน - ตุลาคม	> 15	8	3***	25/40	น้ำแร่ 1ขวด	อุบัติเหตุ	มี/ไม่มี
วัน	69	ท่าน	มื้อ	ดาว	ที่นั่ง	ทุกวัน	รวม	รับได้

มาตรฐานทัวร์เกาหลี-ราคาคู่-พิเศษงดด้วยผลงาน

หน้า 1 | JK99\_Busan\_Yeosu\_May-Oct26\_byJourneyKorea\_V1220426

เพิ่มคุณค่าทุกการเดินทางไปกับผู้ชำนาญทัวร์เกาหลีกว่า 19 ปี การเดินทางของคุณจะสนุกกว่าที่เคย!

## BUSAN - YEOSU เกาหลี 5 วัน

ปูซาน-ยอซู สวยตะโกน! (Fun | Play | Travel)

 เริ่มต้น **18,900 บาท** 

“เที่ยวปูซาน เมืองท่าสุดคึกคัก เที่ยวเมืองยอซู ไข่มุกแห่งทะเลใต้”

เที่ยว 2 เมืองชายทะเลยอดนิยม ปูซาน & ยอซู วิวทะเล คาเฟ่ และจุดชมวิวยอดนิยมอันดับเกาหลี

สายการบิน	BKK-ICN	เวลาออก	เวลาถึง	ICN-BKK	เวลาออก	เวลาถึง
<b>Air Busan (BX)</b>	<b>BX726</b>	<b>2255</b>	<b>0620+1</b>	<b>BX725</b>	<b>1800</b>	<b>2145</b>

ที่นั่งจำกัดในแต่ละวัน จองและจ่ายก่อนได้สิทธิ์ก่อน จองหลัง อาจต้องเพิ่มค่าตัว

วันที่	โปรแกรมทัวร์	เช้า	เที่ยง	เย็น	โรงแรม
1	สนามบินนานาชาติสุวรรณภูมิ ประเทศไทย	X	X	✈	
2	สนามบินนานาชาติกิมแฮ เมืองปูซาน – บันเรียลไบท์บนรางรถไฟเก่าแม่น้ำนังกองกัง+ถ้ำไวน์ – หมู่บ้านวัฒนธรรมคัมซอน – LF SQUARE MALL มอลล์ที่รวมแบรนด์ดัง ร้านอาหาร ร้านกาแฟ	X	☉	X	KENNY HOTEL หรือเทียบเท่า ระดับ 3 ดาว***
3	เมืองยอซู – ตลาดพื้นเมืองโซซึจัง – จัตุรัสนายพลอีซุนชิน – พิพิธภัณฑ์มีเดียอาร์ต ARTE Museum – ยอซู อาร์ทแลนด์ สวนประติมากรรมศิลปะยอซู ไฮไลท์! Midas' Hand ประติมากรรมยอดฮิต รูปมือ+พิพิธภัณฑ์ภาพลวงตา 3D – คาเฟ่ริมทะเล RAFIK	☉	☉	☉	KENNY HOTEL หรือเทียบเท่า ระดับ 3 ดาว***
4	เมืองปูซาน – ศูนย์เครื่องสำอางเวชสำอาง – นั่งรถไฟจิว SKY CAPSULE ชมวิวทะเลปูซาน (รวมค่าตัวเที่ยวเดียว) – หาดแฮอุนแด – อีกหนึ่งจุดถ่ายรูปยอดฮิต ! อาสนวิหารคาทอลิกซุกซองของบนหน้าผาริมชายฝั่ง – วัดทะเลตะวันออก “ แสดง ยงกุงซา ” – สยามสแควร์ปูซานถนนนัมโพดง และ ตลาดปลาจากัลลชี	☉	☉	X	CONNECT BUSAN HOTEL หรือเทียบเท่า ระดับ 3 ดาว***
5	เมืองปูซาน – ศูนย์โลสมสมุนไพรมะนาว – ดิวตี้ฟรี – แวะซื้อของฝากเกาหลี – แวะรูปที่ท่าเรือขางนิม เวนิสแห่งปูซาน – สนามบินนานาชาติกิมแฮ – กรุงเทพฯ	☉	☉	✈	

**รับประกันออกเดินทางเมื่อมีผู้ร่วมทริปตั้งแต่ 15 ท่านขึ้นไป พร้อมหัวหน้าทัวร์**

ขอสงวนสิทธิ์ในการเปลี่ยนแปลงเที่ยวบิน ตารางบิน ราคา และรายการท่องเที่ยว โดยไม่ต้องแจ้งให้ทราบล่วงหน้า

DAY 1

สนามบินนานาชาติสุวรรณภูมิ ประเทศไทย - ประเทศเกาหลีใต้

คำ พร้อมกันที่ สนามบินนานาชาติสุวรรณภูมิ (BKK) อาคารผู้โดยสารขาออกระหว่างประเทศ ชั้น 4 ณ เคาน์เตอร์สายการบินมีเจ้าหน้าที่ " Journey Korea " คอยต้อนรับ อำนวยความสะดวกมอบเอกสารการเดินทาง และให้คำแนะนำเพิ่มเติม (กรุณามาถึงก่อนเวลาเครื่องออก 3 ชั่วโมง)

“ หนังสือเดินทางตัวจริงถือติดตัวมาในวันเดินทางด้วยนะคะ ”

การพิจารณาอนุญาตเข้า-ออกประเทศ

เป็นอำนาจของเจ้าหน้าที่ ตม. ไทยและเกาหลีใต้เท่านั้น ผู้จัดทัวร์ไม่สามารถแทรกแซงได้

กรณีที่ท่านไม่มาเช็คอิน ไม่ยกเลิกการจอง หรือไม่มาขึ้นเครื่อง สายการบินอาจมีค่าธรรมเนียมเรียกเก็บเพิ่มเติมจากท่านได้

หากท่านมีข้อจำกัดด้านอาหาร กรุณาแจ้งผู้จัดทัวร์ล่วงหน้า และขอความกรุณา

งดนำผลไม้และเนื้อสัตว์ทุกชนิดเข้าประเทศเกาหลีใต้ เพื่อหลีกเลี่ยงการถูกปรับครับ

- โปรดเตรียมสัมภาระขนาดกลาง เนื่องจากโรงแรมในเกาหลีไม่มีบริการช่วย ท่านต้องดูแลกระเป๋าขึ้น-ลงห้องด้วยตนเอง
- กระเป๋าทุกใบจะต้องฝากให้กับทางเจ้าหน้าที่สายการบินด้วยตัวท่านเอง เพื่อความปลอดภัย
- ทริพอินสิมมีค่าและแตกหักง่าย เช่น เงิน อัญมณี อุปกรณ์อิเล็กทรอนิกส์ คอมพิวเตอร์ กล้องถ่ายรูป อุปกรณ์วีดีโอ เอกสารที่แลกเปลี่ยนเป็นเงินได้ เอกสารทางธุรกิจ หนังสือเดินทาง ควรถือติดตัวเสมอ
- “ไม่มีการประกาศเรียกลูกค้าขึ้นเครื่อง” กรุณารอที่ประตูขึ้นเครื่องอย่างน้อย 30 นาที ก่อนเวลาเครื่องออก

22.55 ✈️ เดินทางสู่ สนามบินนานาชาติกิมแฮ (PUS) เกาหลีใต้ โดยสายการบินAir Busan (BX) เที่ยวบินที่ BX726 ใช้เวลาบินประมาณ 5.45 ชั่วโมง

พิเศษ! สัมภาระใต้ท้องเครื่อง 20 กิโลกรัม (15 กิโลกรัม + ฟรี! 5 กิโลกรัม) และถือขึ้นเครื่องได้อีก 10 กิโลกรัม ให้คุณช้อปปิ้งจุใจ! (สายการบินไม่อนุญาตให้นำอาหารภายนอกขึ้นมารับประทานบนเครื่อง แต่มีบริการจำหน่ายอาหารและเครื่องดื่ม)

DAY 2

สนามบินนานาชาติอินซอน ประเทศเกาหลีใต้ - เมืองยอซู

บันเรียลโบท์บนรางรถไฟเก่าแม่น้ำนังดงกัง+ถ้ำไวน์ - หมู่บ้านวัฒนธรรมคัมซอน - LF SQUARE MALL

06.20 ถึงสนามบินนานาชาติกิมแฮ (PUS) ประเทศเกาหลีใต้ จากนั้นท่านจะเข้าสู่ขั้นตอนการตรวจคนเข้าเมืองและศุลกากร โดยมีไกด์ท้องถิ่นรอต้อนรับคณะ ณ ห้องโถงผู้โดยสารขาเข้า รถพาทุกท่านเริ่มต้นการเดินทาง (เวลาที่เกาหลีใต้เร็วกว่าประเทศไทย 2 ชั่วโมง)

สำคัญ! คณะทัวร์จะออกเดินทางจากสนามบินหลังเครื่องลงประมาณ 2 ชั่วโมง


เพื่อให้เป็นไปตามกำหนดการ หากท่านติดสัมภาระ ตม. และผ่านเข้าเมืองล่าช้า

กรุณาเดินทางไปตามสะดวกกับคณะทัวร์ด้วยตนเอง และทางบริษัทฯ จะไม่รับผิดชอบค่าใช้จ่ายในการเดินทางส่วนนี้

**เมืองปูซานหรือมหานครปูซาน** เมืองท่าทางที่ใหญ่ที่สุดและเมืองเศรษฐกิจสำคัญทางทิศใต้ของประเทศเกาหลีใต้ สถานที่จัดงานภาพยนตร์นานาชาติตลาดปลาใหญ่สุด เมืองท่องเที่ยวทางทะเล สถานที่ท่องเที่ยวหลากหลายตามไลฟ์สไตล์ อีกทั้งยังเป็นเมืองที่ใหญ่อันดับ 2 ของประเทศรองจากเมืองหลวงกรุงโซล ปูซานได้เคยเป็นเจ้าภาพการแข่งขันกีฬาเอเชียนเกมส์ 2002 และงานเอเปค 2005 เมืองหนึ่งี่ร่วมจัดการแข่งขัน ฟุตบอลโลก 2002



**พาท่านไปปั่นเรือลไบท์บนรางรถไฟเก่าแม่ห้าหัดดงกั๊ง** ระยะทางในการปั่นประมาณ 4.3 กิโลเมตร โดยจะปั่นรอบทะเลสาบวังซง ซึ่งทะเลสาบนี้มีความอุดมสมบูรณ์ไปด้วย สัตว์นานาชนิด มีภาพจิตรกรรมฝาผนังที่สวยงามและภาพสามมิติ 3D รูปวาด สามารถชมวิวทิวทัศน์ถ่ายภาพเก็บบรรยากาศที่สวยงาม (รวมบัตรปั่นเรือลไบท์ 4 ท่าน/คัน)

สำรวจ ถ้ำไวน์สุดอินเทรนด์ **Raspberry Wine Cave** ที่เกิดจากการแปลงอุโมงค์รถไฟเก่าของ Saengnim Tunnel ให้กลายเป็นพื้นที่ท่องเที่ยวเชิงวัฒนธรรมทั้งสนุกและสดชื่น คงอุณหภูมิภายในไว้เย็นสบายตลอดปี จึงเป็นแหล่งพักผ่อนผ่อนคลายและมุมมองถ่ายรูปแสงสีที่ไม่เหมือนใครกลางภูมิประเทศใต้ดินของเกาหลีใต้  พร้อมด้วย การชิมไวน์ราสเบอร์รี่ท้องถิ่น ที่ขึ้นชื่อของกิมแฮ ให้คุณได้ลองรสชาติหวานหอมสดชื่นอย่างแท้จริง **คาเฟ่รถไฟสุดเก๋** ภายใน Raspberry Wine Cave ซึ่งดัดแปลงขบวนรถไฟเก่าให้กลายเป็นคาเฟ่บรรยากาศพิเศษ ท่ามกลางอุโมงค์ถ้ำที่เย็นสบายตลอดปี เพลิดเพลินกับการเดินชมและถ่ายภาพมุมเก๋ไม่เหมือนใคร ทั้งโซนรถไฟ โซนแสงไฟ และฉากอุโมงค์ใต้ดิน ให้บรรยากาศแปลกใหม่ราวกับหลุดเข้าไปอีกโลกหนึ่ง เหมาะสำหรับการพักผ่อนและเก็บภาพความประทับใจ (ไม่รวมเครื่องดื่ม)

อาหารกลางวัน ลิ้มลองเมนูหมูไฟบลูโกกิ (บลู หมายถึง ไฟ และ โกกิ หมายถึง เนื้อสัตว์)

ต้นกำเนิดอาหารชนิดนี้มาจากเมืองเพียงอันของประเทศเกาหลีเหนือ ตั้งแต่ครั้งสมัยอาณาจักรโกกูเรียว โดยนำเนื้อหมูสไลด์หมักซอสคั้นจั้งและเครื่องปรุงรสต่างๆ เมื่อนำมาปรุงย่างคลุกคลิกบนกะทะ เมื่อปรุงสุกจะมีรสออกหวานนุ่ม ทานคู่กับข้าวสวย เครื่องเคียงต่างๆ

หมู่บ้านวัฒนธรรมคัมชอน (นักท่องเที่ยวต่างชาติบอกว่า “ ซาโตรีนี “ หรือ “ มาซูปีซู “ ไปพิสูจน์กัน) หมู่บ้านวัฒนธรรมคัมชอน ตั้งอยู่บนเนินเขา สถานที่ที่ทำให้เราเพลิดเพลินไปกับการลัดเลาะไปตามตรอกซอกซอย กับบรรยากาศสีสันสดใสของแต่ละบ้านที่เกิดจากการร่วมมือของชาวบ้านท้องถิ่นและความคิดสร้างสรรค์ของนักศิลปะเกาหลีที่ร่วมกันปรับแต่งหมู่บ้านจนออกมาสวยงาม ภายในรูปแบบโครงการที่เกิดจากเจ้าเมืองพูซาน (แต่เดิมนั้นเป็นถิ่นฐานของผู้คนที่



อพยพขึ้นมาครั้งสงครามเกาหลีซึ่งภายหลังสงครามเกาหลี และเป็นแหล่งเสื่อมโทรมในอดีต) อีกทั้งยังมีจุดชมวิวที่เห็นน้ำทะเลกว้างไกลสุดตา (ต้องเดินกันหน่อยนะ)

ได้เวลาสมควร พาท่านเดินทางมุ่งหน้าสู่ **เมืองยอซู (Yeosu)**

**LF SQAURE MALL** ซุปเปอร์มอลล์ที่รวมแบรนด์ดังไว้มากมาย ถึง 257 แบรนด์จากทุกหมวดหมู่เหมาะสำหรับทุกเพศทุกวัย อีกทั้งยังมีร้านอาหาร ร้านกาแฟและคาเฟ่เล็กๆ รวมไปถึงศูนย์บริการด้านความบันเทิงอีกมากมาย

**อิสระอาหารค่ำ เพื่อให้ท่านได้เลือกสรรร้านอาหารตามใจปรารถนา !**

**หลังจบรายการท่องเที่ยว พาท่านเข้าพักที่โรงแรม KENNY HOTEL**

**หรือ เทียบเท่าระดับ 3 ดาว\*\*\* พัก 2 คืน**

โรงแรมที่พักระบุจะถูกเลือกโดยเกาหลีเนื่องจากเป็นราคาพิเศษ

DAY  
3

เมืองยอซู

ยอซูสุดชิค! จากประวัติศาสตร์ สู่อุตสาหกรรมสุดอาร์ต และคาเฟ่ริมทะเล

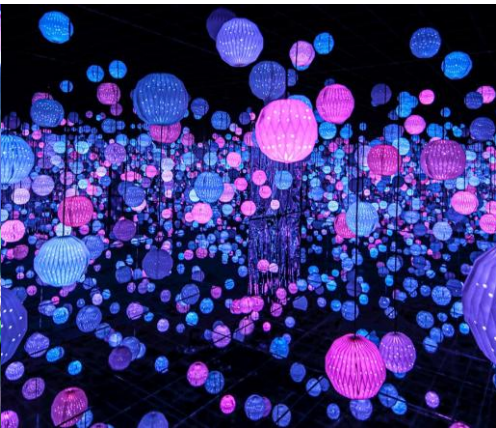


รับประทานอาหารเช้า ที่ ห้องอาหารโรงแรม

ให้ท่านได้เดินเล่น**ตลาดพื้นเมืองโซชีจัง** สถานที่เหล่าคุณลุงคุณป้า เปิดบริการขายอาหาร ของสด ของทะเล อาหารพร้อมทาน ผักผลไม้ และร้านเบเกอรี่ รอให้เหล่านักชิมได้มาอุดหนุนของพื้นเมืองกัน ได้เวลาสมควร เดินเล่นต่อที่หนึ่งในจุดท่องเที่ยวของเมืองยอซู คือบริเวณ **จัตุรัสนายพลเรือเอกอีซุนชิน** สถานที่ตั้งอนุสาวรีย์ของนายพลเรือเอกอีซุนชินรูปปั้นทองสัมฤทธิ์ วีรบุรุษที่ชาวเกาหลีให้ความนับถือกันอย่างมากเนื่องจากเป็นผู้รักชาติ มีความกล้าหาญ โดยเฉพาะการต่อสู้ขับไล่ศัตรูผู้รุกรานชาวญี่ปุ่นในช่วงสงครามสู่ชัยชนะ โดยท่านได้ยื่นตระหง่านหันหน้าออกไปทางท่าเรือและทะเลของเมือง บริเวณเดียวกัน ยังเป็นที่ตั้งเรือประจัญบานจำลองหรือเรือรบเต่าคอบุกซอน ถือเป็นเรือหุ้มเกราะลำแรกของโลก และจิตรกรรมฝาผนังที่แสดงถึงชีวิตของพลเรือเอกอีซุนชินและกระบวนการของการรุกรานเกาหลีของญี่ปุ่น บริเวณโดยรอบยังมีร้านคาเฟ่ ของกิน ขนมขึ้นชื่อไว้ให้ท่านเลือกซื้อทานอีกด้วย

อาหารกลางวัน เมนูไก่พะโล้จิมทัก หรือ ไก่ต้มแห่งเมืองอันดอง

อาหารจานนี้ถือเป็นอาหารพิเศษเมนูหนึ่ง...บนโต๊ะอาหารของบ้านเศรษฐีในหมู่บ้านอันดองในสมัยราชวงศ์โชซอน อุดมไปด้วยโปรตีนจากไก่ วิตามิน แร่ธาตุต่างๆ จากสารพัดผัก และวุ้นเส้นจันทร์เกาหลี อาหารมีรสจัดจ้านเผ็ดๆ ร้อนๆ เค็มๆ หอมๆ จากพริกที่ได้ชื่อว่าเผ็ดที่สุดในเกาหลี Cheong Yang Gochu และ ซอสแม็กกี้ Ganjang



22/04/2026 17:32

นำทุกท่านเข้าชม **ARTE MUSEUM** ซึ่งจัด **นิทรรศการศิลปะใหญ่รูปแบบมีเดียอาร์ท** โดยใช้มัลติมีเดียประกอบกับศิลปะจน เกิดเป็นผลงานสุดสร้างสรรค์ ซึ่งในแต่ละห้องแสดงจะมีธีมการแสดงเรื่องราวที่แตกต่างออกไป อิสระให้ท่านถ่ายรูปได้ อย่างสนุกสนาน ที่มีแสง สี เสียง โดดเด่นด้วยสื่อแบบมัลติมีเดีย

จากนั้น นำท่านสู่ **ยอซู อาร์ทแลนด์ ART Land** ชมงานศิลปะหลายชิ้นที่ดูชีวิตในพิพิธภัณฑ์ภาพลวงตา **3D ที่ใหญ่ที่สุดในเกาหลีใต้** สามารถเดินไปตามอุโมงค์ยาว 150 เมตร ของสวนประติมากรรมในร่มจนทะลุไปถึงนิทรรศการ กลางแจ้งริมทะเล เพื่อเพลิดเพลินกับทัศนียภาพของทะเลโดยรอบ และถ่ายภาพกับจุดเช็คอินยอดฮิต Midas' Hand ประติมากรรมยอดฮิตรูปมือ อิสระให้ท่านเดินชมและถ่ายภาพตามอัธยาศัย (ค่าทัวร์รวมค่าเข้าชม)



เดินไปไม่ไกลกันนัก ยังเป็นจุดที่ตั้งของ **คาเฟ่ริมทะเล RAFIK** อาคารสีขาวสไตล์โมเดิร์นตั้งอยู่บนเนินเขาริมทะเลมองเห็นวิวทะเลสวยงามมาก มีมุมนั่งหลากหลายอารมณ์ เครื่องดื่มขนมมีให้เลือกครบ (ราคาทัวร์ไม่รวมค่าเบเกอรี่ เครื่องดื่ม และอาหาร)

และพบกับแลนด์มาร์คล่าสุด **Yeosu Tower Ring** ซิงช้าสวรรค์ริมทะเล ชมวิวพาโนรามา ให้ท่านเพลิดเพลินกับทัศนียภาพทะเลใต้ของเกาหลี เกาะน้อยใหญ่ และท่าเรือยอซูแบบ 360 องศา โดยเฉพาะช่วงเย็นที่พระอาทิตย์ลับขอบฟ้าจะได้ชมแสงสีทองสะท้อนผืนน้ำ โรแมนติกและสวยงามอย่างยิ่ง เหมาะสำหรับถ่ายภาพ เช็คอิน และเก็บความประทับใจของยอซูในมุมที่พิเศษไม่เหมือนใคร (ไม่รวมค่าขึ้น)

อาหารเย็น **BBQ บาร์บีคิวบุฟเฟต์เกาหลี สไตล์กินไม่อั้น**

อิมแบบเลือกได้ในสไตล์คุณ มีบริการเนื้อหมู เนื้อวัว และ วัตถุดิบต่างๆ ให้เราได้เลือกมาปิ้งย่างกัน ยังมีเครื่องเคียงที่ต้องทานคู่กัน เช่น น้ำจิ้มเต้าเจี้ยวซัมจัง ผักกาดหอมซังชู กระเทียม เครื่องเคียงต่างๆ ข้าวสวย ให้ท่านตักกินช้าๆ ได้ไม่ต้องเกรงใจ

หลังจบรายการท่องเที่ยว พาท่านเดินทางกลับที่พัก



DAY  
4

เมืองปูซาน

ศูนย์เครื่องสำอางเวชสำอาง - นั่งรถไฟจิ๋วชมวิวทะเลปูซาน - หาดแฮอนแด - อาสนวิหารคาทอลิกซูกซอง - วัด  
แอดงยงกุงซา - สยามสแควร์ปูซานถนนหน้มโปดง และ ตลาดปลาจากัลลี

รับประทานอาหารเช้า ที่ ห้องอาหารโรงแรม

พาท่านออกเดินทางสู่ **เมืองปูซาน (Busan)** หรือออกเสียงอีกอย่างว่า พูซาน เป็นเมืองที่ใหญ่ที่สุดในเกาหลีรองจาก  
กรุงโซล ล้อมรอบไปด้วยทัศนียภาพที่มีเทือกเขาสูง และแม่น้ำต่าง ๆ ที่สวยงาม อากาศที่นี้ดีมาก ทำให้เหมาะกับการมา  
ท่องเที่ยวได้ตลอดทั้งปี และบ้านเมืองยังมีสีสันสวยงามแปลกตาอีกด้วย **พาท่านไปสัมผัสความสวยงาม  
แบบฉบับชาวเกาหลี** ที่ดีเจาะตลาดไปทั่วโลก โดยเฉพาะตลาดเอเชีย ทางบริษัทผู้ผลิตเครื่องสำอางค์มักจะคิดค้น  
ผลิตภัณฑ์ใหม่ๆ ออกมาจำหน่ายอยู่ตลอดเพื่อตอบสนองความต้องการของผู้ใช้ เพื่อผู้หญิงผู้ชายทั้งสาว ทั้งหนุ่ม ทั้งไม่  
สาว ทั้งไม่หนุ่ม คนเกาหลีจะให้ความสำคัญกับเรื่องผิวหน้าเป็นอันดับแรก ต้องการให้ดูเป็นธรรมชาติที่สุดจึงเน้นการใช้  
กลุ่มบำรุงผิวพื้นฐาน และแบบเจาะลึก เพื่อสนองความต้องการและการช่วยแก้ปัญหาผิวพรรณ ท่านสามารถเลือกซื้อ  
ผลิตภัณฑ์การดูแลผิวพรรณอย่างถูกต้องกับผู้ชำนาญการเครื่องสำอางเวชสำอางคุณภาพ ที่ **ศูนย์เครื่องสำอาง  
สำอาง**

อาหารกลางวัน เมนูชาบูหม้อไฟหมูเห็ด



อาหารมิตรภาพของชาวเกาหลี อาหารพื้นเมืองของคาบสมุทรเกาหลีตั้งแต่สมัยมองโกลีเยบุกคาบสมุทรเกาหลี ลักษณะ  
คล้ายสุกี้หม้อไฟของญี่ปุ่น โดยนำเครื่องเคียงต่าง ๆ เช่น ผักหลากชนิด เห็ดตามฤดูกาล ที่จัดเตรียมไว้ มาจัดเรียงให้สวยงาม  
ในหม้อ เวลาทาน เติมน้ำซุปร้อนปรุงรสแล้วต้มให้เดือด แล้วจึงนำเนื้อหมูสไลด์ลงต้ม ทานพร้อมข้าวสวย น้ำจิ้มของร้าน  
ที่ปรุงเอง และเครื่องเคียงคู่โต๊ะประจำฤดู

เสพบรรยากาศริมชายหาดปูซานแบบลอยฟ้ากับ **Haeundae Sky Capsule** รถไฟขบวนจิ๋วสีสดใส น่ารัก ดูคิ้วท์ ๆ ให้เราแอบหนีถึงรถไฟของเล่นสมัยตอนเด็ก (บริการนั่ง 4 ท่า/ตู้) รถไฟลอยฟ้าแบบตู้เดียวนี้จะวิ่งบนรางรถไฟสายเก่าที่เคยถูกทิ้งร้างไว้ โดยรถไฟจะวิ่งเรียบชายฝั่ง ให้เราได้อิ่มหน้าสำหรับฉายเฟลิดเฟลินไปกับวิวทิวทัศน์ชายฝั่งทะเลที่สวยงามสลักับวิวภูเขา บ้านเรือนของชาวปูซาน มองเห็นแลนด์มาร์คของปูซานอย่างสะพานเพชร Gwangan ประภาคารสีขาวบนเกาะ ความดีงามคือ วิ่งด้วยความเร็วแบบชิลๆ เพียง 5 กม./ชม. เพื่อให้เรามีเวลาเสพวิว อีกทั้งยังถ่ายรูป (คอร์สสถานี Mipo>Cheongsapo หรือ Cheongsapo>Mipo โดยใช้เวลาประมาณ 30 นาที ขอสงวนสิทธิ์รอบเวลาจองและที่นั่ง ค่าตั๋วรวมค่าบัตร Sky Capsule ขาเดียว)

แวะเดินเล่น **ถนนหาดแฮฮุนแด** หนึ่งในชายหาดที่สวยงามและมีชื่อเสียงที่สุด ตั้งอยู่ใจกลางเมืองปูซาน ด้วยหาดทรายขาวละเอียด ทะเลสีครามใส และวิวเมืองที่สวยงาม ทำให้หาดแฮฮุนแดเป็นจุดหมายปลายทางยอดนิยมของนักท่องเที่ยวทั้งชาวเกาหลีและชาวต่างชาติ จากชายหาดสามารถมองเห็นตึกระฟ้าและวิวเมืองปูซานได้อย่างชัดเจน โดยเฉพาะช่วงเย็นที่พระอาทิตย์ตกดิน จะเห็นวิวที่โรแมนติกเป็นอย่างมาก



**อาสนศาตอลิกวิหารบนหน้าผาริมชายฝั่ง โบสถ์คริสต์จุกซอง** ที่สร้างขึ้นเพื่อเป็นส่วนหนึ่งของฉากในละครเรื่อง DREAM มีสไตล์การตกแต่งที่เต็ม ไปด้วยกลิ่นอายความโบราณดั้งเดิมแต่ทันสมัย มีตกแต่งทั้งภายในและภายนอกด้วยศิลปกรรมแนวผสมผสานของสถาปัตยกรรมแบบยุโรปและเกาหลีที่ลงตัว ทรงคุณค่าทั้งทางด้าน ศิลปะ และด้านจิตใจ และโดดเด่นด้วยทำเลที่ตั้งวิวทิวทัศน์แวดล้อมของธรรมชาติซึ่งโอบล้อมด้วยท้องทะเล

**วัดแห่งทะเลตะวันออก " แสดงยงกุงซา** ก่อตั้งขึ้นในปี 1376 โดยสร้างอยู่บนโขดหินริมทะเล มองเห็นน้ำทะเลสีฟ้าใสของทะเลใต้ มีบรรยากาศที่ร่มรื่น ลมพัดสบายกายและใจ แวดล้อมด้วยธรรมชาติที่สวยงามราวกับภาพวาดที่แต่งแต้มโดยจิตรกรฝีมือเอก ชื่อของวัดหมายถึงพระราชวังของมังกรกษัตริย์ซึ่งความเป็นมาของวัดแห่งนี้ก็ดูลึกลับน่าพิศวงตั้งชื่อที่ตั้งไว้ในบริเวณวัดมีเจดีย์องค์ใหญ่ซึ่งมีผู้คนแวะเวียนไปสักการะบูชาไม่ขาดสาย ทำบุญขอพรกับรูปปั้น 12 นักษัตร ผ่านซุ้มประตูมังกรทอง ผ่านอุโมงค์เล็กๆ เข้าไปก็จะพบกับทางเดินและบันไดหิน 108 ขั้นไปยังจุดชมวิวที่อยู่ด้านบนเพื่อดื่มด่ำกับวิวทิวทัศน์ที่สวยงามจนลืมความเหนื่อยเมื่อยล้า ภาพของวัดกับแนวโขดหินรูปร่างแปลกตาสุดแล้วแต่จินตนาการของผู้มองและเกลียวน้ำวนที่หมุนวนอยู่เบื้องล่างทำให้เกิดเป็นภาพที่สวยงามน่าประทับใจ ยังมีวิหารหลัก มีเจดีย์สูง 3 ชั้น และสิงโต 4 ตัว เป็นสัญลักษณ์ของความสนุก ความโกรธ ความเศร้า และความสุข ความมั่งคั่งขององค์เจ้าแม่กวนอิมที่วัดแสดง ยงกุงซา และภายในวัดก็มีสิ่งศักดิ์สิทธิ์ให้ได้กราบไหว้ขอพรมากมาย เช่น ขอลูก ขอการเรียน ขอเงิน ขอความร่ำรวย ขอโชค ขอลาภ ขอสุขภาพ ขอ.....

**ลิ้มลองอาหารคาวหวานว่างเกาหลี ณ เซ็นเตอร์พ้อยพูซาน มีขนมดัง Hotteok** ที่นี้เปรียบเสมือนย่านเมืองดองที่กรุงโซล เพราะเป็นแหล่งร้านอาหาร คาเฟ่ ซ้อปบิงซินค้ำในใจกลางเมืองพูซาน ยังเป็นที่ตั้งสถานที่ตั้งโรงหนังมากมายของเมืองพูซาน และ ยังเป็นสถานที่ดาราสีวูดเกาหลีที่ได้รับรางวัลได้ประทับรอยมือไว้เป็นที่ระลึก มีประติมากรรมทองแดงตั้งอยู่โดยทั่วไป เป็นจุดที่นักท่องเที่ยวควรค่าแก่การมาเยี่ยมชม **ฝั่งตรงข้ามของย่านนมโปดอง** เป็นที่ตั้งของ **ตลาดปลาเกาหลี** สถานที่เราจะสัมผัสชีวิตและอาชีพพื้นเมืองของชาวพูซานดั้งเดิม ซึ่งเป็นที่รู้จักตั้งแต่สมัยสงครามเกาหลี 1950 เป็นต้นมา เป็นแหล่งรวมขายส่งปลาทุกชนิด ทุกวันจะมีของสดของทะเลมากมายนำมาประมูลกันในยามเช้ามีดี และช่วงสายยังสามารถซื้อในราคาปลีกที่ค่อนข้างถูก

**อิสระอาหารค่ำ เพื่อให้ท่านได้เลือกสรรร้านอาหารตามใจปรารถนา !**

**หลังจบรายการท่องเที่ยว พาท่านเข้าพักที่โรงแรม CONNECT BUSAN HOTEL**



**หรือ เทียบเท่าระดับ 3 ดาว\*\*\* พัก 1 คืน**

**โรงแรมที่พักรจะถูกเลือกโดยเกาหลีเนื่องจากเป็นราคาพิเศษ**

DAY  
5

เมืองปูซาน – สนามบินนานาชาติกิมแฮ ประเทศเกาหลีใต้ –

สนามบินนานาชาติสุวรรณภูมิ ประเทศไทย

ส่งท้ายเกาหลี ช้อปสุขภาพ ช้อปปิ้งของฝาก แวะชมท่าเรือเวนิสแห่งปูซาน บินกลับไทย

รับประทานอาหารเช้า ที่ ห้องอาหารโรงแรม และ คืนห้องพัก

**เยี่ยมชมหนึ่งในสินค้าเศรษฐกิจเกาหลีที่สำคัญ...โสมเกาหลี** พารู้จักสมุนไพรโสมเกาหลีหรือราชาแห่งมวลสมุนไพรเพราะเกาหลีใต้เป็นประเทศที่มีการผลิตโสมเกาหลีที่มีคุณภาพเป็นอันดับ 1 ของโลก ซึ่งใครที่ได้มาเที่ยวก็จะชื่นชอบหาซื้อเป็นของฝากเพราะราคาที่ถูกว่าเมืองไทยและคุณประโยชน์นานัปการ เช่น ช่วยเสริมความแข็งแรงให้แก่ระบบย่อยอาหารและปอด ช่วยทำให้จิตใจสงบและเพิ่มพลังกำลังโดยส่วนรวม สรรพคุณทางการแพทย์ ช่วยบำรุงหัวใจ ป้องกันโรคหัวใจขาดเลือด เสริมประสิทธิภาพทางเพศ ลดและป้องกันมะเร็ง **ผลิตเพลินกับการช้อปปิ้ง ณ ห้างปลอดภาษีดิวตี้ฟรี** (ปัจจุบันเป็นที่นิยมมาก เพราะ ดิวตี้ฟรีประเทศนี้ มีถึง 5 บริษัทแข่งขันกัน) ให้ท่านได้เลือกซื้อสินค้าแบรนด์เนมนำเข้าจากต่างประเทศมากมายหลากหลายชนิด รวมทั้งสินค้าแบรนด์เกาหลียอดนิยมที่ชาวเกาหลี ชาว




จีน และชาวญี่ปุ่น นิยมมาเลือกซื้อหากันมากมาย

**อาหารกลางวัน เมนูต้องลอง “เดจิ กุกพับ หรือ ข้าวต้มหมู”**

ตำนานอาหารแห่งเมืองปูซาน ! อาหารชุดจานเดียวที่มีแฟนคลับจากทั่วประเทศ หากทานได้ที่เมืองปูซานเท่านั้น มีประวัติอาหารกว่า 500 ปี ตั้งแต่สมัยอาณาจักรโกกูเรียวถึงช่วงเมืองปูซาน สถานที่ตั้งสุดท้ายของเกาหลีใต้ในช่วงสงครามเกาหลี คล้ายข้าวต้มหมู มีรสชาติของน้ำซุปรู้ออกที่ถูกล้วนเคี้ยว ออกน้ำข้นหวานกระตุกหมู แก่คลายความเหนียวล้าได้ดีมาก เครื่องจิ้มซมจั้ง พริกสด เพื่อเพิ่มรสชาติ ถือเป็นประสบการณ์ที่ลิ้มลองเมนูพื้นเมือง !!!

พาทุกท่านอุดหนุน **LOCAL Supermarket** ซึ่งท่านสามารถเลือกซื้อสินค้าเกาหลีไปเป็นของฝากหรือไว้ทานกันในครอบครัว เช่น บะหมี่ราเมียน อุด้ง กิมจิ ขนมซ็อกโกพาย น้ำจิ้มปรุงรสหมูย่างเกาหลี ไม้จิ้มฟันสำเร็จรูป ผลไม้ตามฤดูกาล เป็นต้น

แวะเก็บภาพสวยๆ ณ **ท่าเรือชางนิม** อีกหนึ่งจุดสุดชิคของเมืองปูซาน สูดอากาศบริสุทธิ์และชมวิวที่สวยงามสีสนสดใสราวกับอยู่ในเมืองเวนิส ที่นี่เป็นท่าเรือที่เต็มไปด้วยสีสันสดใสจากตู้คอนเทนเนอร์ที่ชาวประมงเช่าไว้เก็บของและร้านอาหารสวยๆ ที่อยู่ชั้นบน  ซึ่งสามารถไปนั่งทานอาหารว่างอย่างตอกบกก็หรือออกร้อนๆ ที่แสนอร่อย

**ได้เวลาสมควร เดินทางสู่สนามบินนานาชาติกิมแฮ (PUS) เกาหลีใต้ เพื่อเตรียมความพร้อมเช็คอิน**

18.00 เดินทางสู่ ประเทศไทย โดยสายการบิน **Air Busan (BX)** เที่ยวบินที่ **BX725**

21.55 เดินทางถึง สนามบินนานาชาติสุวรรณภูมิ (BKK) ประเทศไทย โดยสวัสดิภาพ

\*\*\*\*\*

หมายเหตุ:

- **การปรับเปลี่ยนโปรแกรม ราคา และเที่ยวบิน:** โปรแกรมทัวร์ ลำดับการท่องเที่ยว **ราคา (ซึ่งอาจปรับตามภาษีสายการบิน เช่น ภาษีน้ำมันอื่น ๆ ینگอัตรา ณ วันที่ 22.04.26)** เที่ยวบิน และตารางบิน อาจเปลี่ยนแปลงหรือปรับเปลี่ยนได้ตามความเหมาะสม โดยไม่จำเป็นต้องแจ้งล่วงหน้า ทั้งนี้ขึ้นอยู่กับสถานการณ์ท้องถิ่น สภาพอากาศเทศกาล ปัจจัยทางการเมือง สายการบิน การจราจร หรือเหตุการณ์นอกเหนือการควบคุม อย่างไรก็ตาม บริษัทฯ จะคำนึงถึงประโยชน์และความปลอดภัยของท่านเป็นสำคัญสูงสุดเสมอ
- **รูปภาพประกอบ:** ภาพทั้งหมดในโปรแกรมใช้เพื่อความเข้าใจและส่งเสริมการท่องเที่ยวเท่านั้น อาจไม่ตรงกับสภาพปัจจุบันเสมอไป
- **ประกันการเดินทาง:** ประกันการเดินทางที่จัดทำโดยบริษัทฯ คุ้มครองเฉพาะประกันอุบัติเหตุในการเดินทาง **ไม่รวมประกันสุขภาพและโรคประจำตัว** หากต้องการซื้อประกันสุขภาพเพิ่มเติม กรุณาสอบถามเจ้าหน้าที่ทัวร์ก่อนเดินทาง
- **ความรับผิดชอบและเหตุสุดวิสัย:** บริษัทฯ จะไม่รับผิดชอบและไม่สามารถคืนค่าใช้จ่ายใดๆ ได้ หากเกิดเหตุสุดวิสัย หรือเหตุการณ์นอกเหนือการควบคุมของบริษัทฯ รวมถึงการถูกปฏิเสธเข้า/ออกเมือง หรือการไม่เข้าร่วมกิจกรรม/รับประทานอาหารบางมื้อ (โปรดดูรายละเอียดเพิ่มเติมในหัวข้อ 'ความรับผิดชอบและเหตุสุดวิสัย')
- **บริการรถนำเที่ยว:** จะบริหารเวลาตามความเหมาะสม (6-12 ชม./วัน) ตามกฎหมายแรงงาน หากใช้รถเกินเวลาที่กำหนด อาจมีค่าใช้จ่ายเพิ่มเติม หรือจำเป็นต้องเปลี่ยนรถใหม่ (โปรดดูรายละเอียดเพิ่มเติมในหัวข้อ 'รถนำเที่ยว')

**รับประกันออกเดินทางเมื่อมีผู้ร่วมทริปตั้งแต่ 15 ท่านขึ้นไป พร้อมหัวหน้าทัวร์**

ค่าทัวร์ไม่รวมค่าทิปมัคคุเทศก์ท้องถิ่นและพนักงานขับรถท้องถิ่น **1,800 บาท ต่อทริปต่อผู้เดินทาง**

**ราคาเด็กทารก:** (อายุต่ำกว่า 24 เดือน ณ วันที่เดินทางไปและวันเดินทางกลับ) ราคาพิเศษ 7,000 บาท

**ราคานี้สำหรับ ผู้ถือหนังสือเดินทางไทยเท่านั้น (สำหรับผู้ถือหนังสือเดินทางต่างชาติ +3,000 บาท)**

Departure พฤษภาคม 2026

ที่นั่งมีจำนวนจำกัดในแต่ละวัน โปรดจองและชำระเงินก่อนเพื่อรักษาสีที่ หากจองล่าช้า ราคาตั๋วอาจมีการเปลี่ยนแปลง

เช็คอิน	วันออกเดินทาง			วันเดินทางกลับ			ราคา/ท่าน (บาท)	ห้อง เดี่ยว+	หมายเหตุ
วันศุกร์	15	พฤษภาคม	26	19	พฤษภาคม	26	19,900	5,900	
วันศุกร์	22	พฤษภาคม	26	26	พฤษภาคม	26	19,900	5,900	
วันพฤหัสบดี	28	พฤษภาคม	26	01	มิถุนายน	26	20,900	5,900	วันวิสาขบูชา
วันศุกร์	29	พฤษภาคม	26	02	มิถุนายน	26	20,900	5,900	วันวิสาขบูชา

Departure มิถุนายน 2026

ที่นั่งมีจำนวนจำกัดในแต่ละวัน โปรดจองและชำระเงินก่อนเพื่อรักษาสีที่ หากจองล่าช้า ราคาตั๋วอาจมีการเปลี่ยนแปลง

เช็คอิน	วันออกเดินทาง			วันเดินทางกลับ			ราคา/ท่าน (บาท)	ห้อง เดี่ยว+	หมายเหตุ
วันพุธ	03	มิถุนายน	26	07	มิถุนายน	26	18,900	5,900	
วันพุธ	10	มิถุนายน	26	14	มิถุนายน	26	18,900	5,900	
วันศุกร์	19	มิถุนายน	26	23	มิถุนายน	26	18,900	5,900	
วันศุกร์	26	มิถุนายน	26	30	มิถุนายน	26	18,900	5,900	

Departure กรกฎาคม 2026

ที่นั่งมีจำนวนจำกัดในแต่ละวัน โปรดจองและชำระเงินก่อนเพื่อรักษาสีที่ หากจองล่าช้า ราคาตั๋วอาจมีการเปลี่ยนแปลง

เช็คอิน	วันออกเดินทาง			วันเดินทางกลับ			ราคา/ท่าน (บาท)	ห้อง เดี่ยว+	หมายเหตุ
วันศุกร์	03	กรกฎาคม	26	07	กรกฎาคม	26	18,900	5,900	
วันพุธ	08	กรกฎาคม	26	12	กรกฎาคม	26	18,900	5,900	
วันพุธ	15	กรกฎาคม	26	19	กรกฎาคม	26	18,900	5,900	
วันศุกร์	31	กรกฎาคม	26	04	สิงหาคม	26	18,900	5,900	

Departure สิงหาคม 2026

ที่นั่งมีจำนวนจำกัดในแต่ละวัน โปรดจองและชำระเงินก่อนเพื่อรักษาสีที่ หากจองล่าช้า ราคาตั๋วอาจมีการเปลี่ยนแปลง

เช็คอิน	วันออกเดินทาง			วันเดินทางกลับ			ราคา/ท่าน (บาท)	ห้อง เดี่ยว+	หมายเหตุ
วันพุธ	19	สิงหาคม	26	23	สิงหาคม	26	18,900	5,900	
วันพุธ	26	สิงหาคม	26	30	สิงหาคม	26	18,900	5,900	

Departure กันยายน 2026

ที่นั่งมีจำนวนจำกัดในแต่ละวัน โปรดจองและชำระเงินก่อนเพื่อรักษาสีที่ หากจองล่าช้า ราคาตั๋วอาจมีการเปลี่ยนแปลง

เช็คอิน	วันออกเดินทาง			วันเดินทางกลับ			ราคา/ท่าน (บาท)	ห้อง เดี่ยว+	หมายเหตุ
	วัน	เดือน	ปี	วัน	เดือน	ปี			
วันพุธ	02	กันยายน	26	06	กันยายน	26	19,900	5,900	
วันศุกร์	04	กันยายน	26	08	กันยายน	26	19,900	5,900	
วันพุธ	09	กันยายน	26	13	กันยายน	26	19,900	5,900	
วันพุธ	16	กันยายน	26	20	กันยายน	26	19,900	5,900	
วันพุธ	30	กันยายน	26	04	ตุลาคม	26	19,900	5,900	

Departure ตุลาคม 2026

ที่นั่งมีจำนวนจำกัดในแต่ละวัน โปรดจองและชำระเงินก่อนเพื่อรักษาสีที่ หากจองล่าช้า ราคาตั๋วอาจมีการเปลี่ยนแปลง

เช็คอิน	วันออกเดินทาง			วันเดินทางกลับ			ราคา/ท่าน (บาท)	ห้อง เดี่ยว+	หมายเหตุ
	วัน	เดือน	ปี	วัน	เดือน	ปี			
วันพุธ	07	ตุลาคม	26	11	ตุลาคม	26	21,900	5,900	
วันศุกร์	09	ตุลาคม	26	13	ตุลาคม	26	22,900	5,900	วันนวมินทรม หาราช
วันพุธ	14	ตุลาคม	26	18	ตุลาคม	26	21,900	5,900	
วันศุกร์	16	ตุลาคม	26	20	ตุลาคม	26	21,900	5,900	
วันพุธ	21	ตุลาคม	26	25	ตุลาคม	26	22,900	5,900	วันปิยมหาราช
วันพฤหัสบดี	22	ตุลาคม	26	26	ตุลาคม	26	22,900	5,900	วันปิยมหาราช
วันพุธ	28	ตุลาคม	26	01	พฤศจิกายน	26	21,900	5,900	

## ข้อกำหนดและเงื่อนไขการเดินทางและบริการทัวร์เกาหลี

- โปรแกรมจอยหน้าร้าน/ตัดกรุ๊ปส่วนตัว: มีค่าใช้จ่ายเพิ่มเติม 3,000-7,000 บาทต่อท่าน โปรดสอบถามรายละเอียด
- กรณีจำนวนผู้เดินทางต่ำกว่ากำหนด: หากจำนวนผู้เดินทางไม่ถึงเกณฑ์ที่กำหนด บริษัทฯ อาจมีการเปลี่ยนแปลงราคา หรืออาจพิจารณายกเลิกการเดินทาง อย่างไรก็ตาม หากผู้เดินทางทุกท่านยืนยันดีชำระค่าบริการเพิ่มเพื่อให้คณะเดินทางได้ ทางบริษัทฯ ยินดีประสานงาน
- **หมายเหตุสำคัญ** เพื่อให้ได้รับการสนับสนุนส่งเสริมการท่องเที่ยว จึงขอประชาสัมพันธ์และขอเรียนให้ลูกค้าทุกท่านทราบว่า ทุกท่านต้องเข้าเยี่ยมชมร้านค้าสินค้าพื้นเมืองเกาหลีที่ได้รับการจดทะเบียนถูกต้องตามกฎหมายสาธารณรัฐเกาหลี **เพื่อรับฟังและเลือกซื้อสินค้าที่ชื่นชอบเป็นเวลา 60 นาทีต่อร้านค้าพื้นเมือง** อาทิเช่น ศูนย์โสมเกาหลี ศูนย์น้ำมันสน ศูนย์เครื่องสำอางเวชสำอาง เป็นต้น
- ปกติผู้จัดจะส่งใบนัดหมายเตรียมตัวการเดินทาง ก่อนการเดินทางอย่างน้อยประมาณ 5-7 วัน



### อัตราค่าบริการนี้รวม

1. ตัวเครื่องบินไปกลับชั้นประหยัด + น้ำหนักสัมภาระ (ตัวหมู่คณะ)
2. โรงแรมที่พัก
3. อาหารเช้า อาหารกลางวัน อาหารเย็นหรือค่ำ ตามที่ระบุไว้ในรายการ
4. ค่ารถนำเที่ยวตลอดเส้นทางตามที่ระบุในรายการ
5. ค่าเข้าสถานที่ท่องเที่ยว
6. ค่ามัคคุเทศก์ท้องถิ่น / หัวหน้าทัวร์นำเที่ยวคนไทย (ตามเงื่อนไข) คอยดูแลอำนวยความสะดวกทุกท่านตลอดการเดินทาง
7. ประกันภัยการเดินทาง ตามเงื่อนไขกรมธรรม์คุ้มครองอุบัติเหตุ 1 ล้านบาท และค่ารักษาพยาบาล 5 แสนบาท รวมถึงอาหารเป็นพืช



### อัตราค่าบริการไม่รวม

1. ค่าใช้จ่ายอื่นๆ ที่นอกเหนือจากรายการระบุ อาทิเช่น ค่าอาหารเครื่องดื่ม นอกเหนือจากรายการ ค่าช้อปปิ้ง ค่าโทรศัพท์ รুমเซอร์วิส มินิบาร์ ทิวชองพิเศษ ค่าทำหนังสือเดินทาง ค่าพาสปอร์ตต่างตัว ค่าพนักงานยกกระเป๋าที่โรงแรม เป็นต้น
2. **ค่าธรรมเนียมการลงทะเบียน K-ETA (Korea Electronic Travel Authorization)** สำหรับผู้ถือหนังสือเดินทางไทยเล่มสีแดงทั่วไป จำเป็นต้องลงทะเบียนแจ้งความประสงค์เข้าประเทศเกาหลีล่วงหน้าผ่านระบบ K-ETA **ยกเว้นผู้ถือหนังสือเดินทางราชการ ผู้ที่มีอายุ 17 ปีหรือต่ำกว่า และอายุ 65 ปีขึ้นไป (บริษัทฯ สามารถให้บริการลงทะเบียนได้ มีค่าธรรมเนียม 590 บาท/ครั้ง** โดยค่าบริการนี้ไม่สามารถคืนเงินได้ไม่ว่าผลการลงทะเบียนจะผ่านหรือไม่ก็ตาม)
3. ค่า Vat 7% และ ค่าภาษีหัก ณ ที่จ่าย 3%
4. **ค่าทิปมัคคุเทศก์ท้องถิ่นและพนักงานขับรถท้องถิ่น**
5. **ทิปหัวหน้าทัวร์แล้วแต่ความพึงพอใจของลูกค้า (มาตรฐาน 100 บาท/ท่าน/วัน)**
6. ค่าประกันภัยธรรมชาติ และประกันชีวิตส่วนตัว และประกันสุขภาพ (หากต้องการ)
7. ค่าอาหารสำหรับท่านที่ทานเจ มังสวิรัติ และ/หรืออาหารสำหรับมุสลิม (อาจมีค่าใช้จ่ายเพิ่มเติม)
8. ค่าสัมภาระที่หนักเกินและ/หรือมีขนาดเกินกว่าที่สายการบินกำหนด
9. **ค่าบริการเรียกเก็บเพิ่มเติมในกรณีแยกตัวจากคณะ USD 80 ต่อท่านต่อวัน หากไม่แจ้งล่วงหน้า**



## การจองทัวร์ และการชำระเงิน

### มัดจำค่ามัดจำ

ปกติชำระมัดจำ 5,000 บาท ภายใน 1 วัน (24 ชั่วโมง) หลังจากส่งเอกสารการจอง (กรณีช่วงวันหยุด/เทศกาล ชำระมัดจำ 10,000 บาท กรณีราคาพิเศษ/โปรโมชั่น ขอเก็บค่าทัวร์เต็มจำนวน ภายใน 1 วัน หรือ ภายใน 24 ชั่วโมง)

- กรุณาส่งรายละเอียดการติดต่อ (ชื่อผู้ติดต่อ, เบอร์มือถือ, อีเมล, Line ID) และข้อมูลของผู้เดินทางทุกคน (ชื่อ-นามสกุล, เบอร์มือถือ, สำเนาหนังสือเดินทาง) ให้กับเจ้าหน้าที่ตามช่องทางที่แจ้ง เพื่อกำหนดการจอง
- เมื่อเจ้าหน้าที่ได้รับข้อมูลและยืนยันการชำระเงินมัดจำแล้ว จะดำเนินการจองส่วนเกี่ยวข้องต่างๆ (ไม่สามารถปรับเปลี่ยนชื่อ-นามสกุล หรือผู้เดินทางได้)

### ชำระส่วนที่เหลือ

ชำระส่วนที่เหลือทั้งหมด **พร้อมค่าทิปมัคคุเทศก์ท้องถิ่นและพนักงานขับรถท้องถิ่น** ก่อนวันเดินทางอย่างน้อย 30 วัน

### กรณีจองน้อยกว่า 30 วัน

บริษัทฯ ขอสงวนสิทธิ์เก็บค่าทัวร์เต็มจำนวน

### ยกเลิกที่นั้งอัตโนมัติ

หากไม่ชำระมัดจำ หรือชำระไม่ครบตามกำหนด ถือว่าท่านยกเลิกการเดินทางโดยอัตโนมัติ และบริษัทฯ ขออนุญาตตัดที่นั่งให้ลูกค้าท่านอื่น

### หลักฐานการโอนเงิน

โปรดส่งสำเนาการโอนเงินแต่ละส่วนมาทางอีเมลของบริษัทฯ เท่านั้น



## เงื่อนไขการยกเลิกการจอง

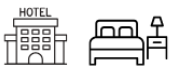
- ยกเลิกก่อน 30 วันขึ้นไป (ยกเว้นช่วงวันหยุด/เทศกาล): คืนเงินค่าทัวร์หลังหักค่าใช้จ่ายที่เกิดขึ้นจริง
- ยกเลิกก่อน 45 วัน (กรณีเดินทางตรงกับวันหยุดนักขัตฤกษ์ หรือวันหยุดเทศกาล): ต้องยกเลิกก่อนการเดินทาง 45 วัน
- ยกเลิก 15-29 วัน: คืนเงิน 50% ของค่าทัวร์ หรือหักค่าใช้จ่ายตามจริง เช่น ค่ามัดจำตัวเครื่องบิน โรงแรม และค่าใช้จ่ายจำเป็นอื่นๆ
- ยกเลิกน้อยกว่า 15 วัน: บริษัทฯ ขอสงวนสิทธิ์เก็บเงินค่าทัวร์ทั้งหมด ไม่ว่ากรณีใดๆ ทั้งสิ้น
- กรณีวันหยุดยาวต่อเนื่องหรือราคาโปรโมชั่น/ชื่อขาด: บริษัทฯ ขอสงวนสิทธิ์ในการเรียกเก็บค่าทัวร์เต็มจำนวนทุกกรณี อย่างไรก็ตาม ท่านสามารถเปลี่ยนชื่อผู้เดินทางได้ โดยมีเงื่อนไขดังนี้:
  - **แจ้งเปลี่ยนชื่อล่วงหน้า:** ต้องแจ้งเป็นลายลักษณ์อักษรทางอีเมลให้เจ้าหน้าที่ที่ทราบล่วงหน้าอย่างน้อย 25 วันก่อนวันเดินทาง
  - **ค่าใช้จ่ายเพิ่มเติม:** หากแจ้งหลังจากเจ้าหน้าที่ออกเอกสารที่เกี่ยวข้องแล้ว บริษัทฯ ขอสงวนสิทธิ์ในการเรียกเก็บค่าใช้จ่ายจริงที่เกิดขึ้นทั้งหมด ซึ่งจะขึ้นอยู่กับช่วงวันเดินทางและกระบวนการของแต่ละคนเป็นสำคัญ
- การยกเลิกที่ไม่ได้เกิดจากความผิดของบริษัทฯ: หากมีการยกเลิกการเดินทางที่ไม่ได้เกิดจากความผิดของบริษัทฯ (เช่น สถานทูตปฏิเสธวีซ่า ตม. ไม่อนุญาตให้ออก/เข้าประเทศ เหตุสุดวิสัย) บริษัทฯ ขอสงวนสิทธิ์ไม่รับคืนเงินและไม่คืนค่าทัวร์ใดๆ
- กรณีราคาโปรโมชั่น/ชื่อขาด: เนื่องจากเป็นราคาโปรโมชั่น และชื่อขาดแบบมีเงื่อนไขกับสายการบินและผู้จัดการปลายทางเกาหลี จึงไม่มีการคืนเงินมัดจำหรือค่าบริการทั้งหมดไม่ว่ากรณีใดๆ
- การขอคืนเงิน: ผู้มีชื่อในเอกสารการจองจะต้องส่งอีเมล หรือเดินทางมาเซ็นเอกสารการขอรับเงินคืนที่ทำการของผู้จัด โดยแนบหนังสือมอบอำนาจ (ถ้ามี) หลักฐานการชำระเงิน และหน้าสมุดบัญชีธนาคารให้ครบถ้วน

## เงื่อนไขการบริการระหว่างการเดินทาง



### ตัวเครื่องบินหมู่คณะ

- **การสำรองที่นั่ง:** เพื่อให้การสำรองที่นั่งเป็นไปอย่างถูกต้อง **กรุณาส่งสำเนาหนังสือเดินทาง** (Passport) ที่ชัดเจน พร้อมเซ็นรับรองเอกสาร (ข้อมูลที่ต้องการ คือ คำนำหน้าชื่อ ชื่อ-นามสกุล วันเดือนปีเกิด เลขที่พาสปอร์ต และวันหมดอายุ)
- **ข้อผิดพลาดชื่อ:** หากไม่ส่งข้อมูลครบถ้วน และเกิดการออกชื่อ-นามสกุลผิดพลาด ผู้เดินทางจะต้องรับผิดชอบค่าใช้จ่ายใหม่ทั้งหมด
- **การแก้ไขชื่อ:** สายการบินไม่มีระบบเสียค่าใช้จ่ายเพื่อแก้ไขตัวสะกด คำนำหน้าชื่อ/ชื่อ/นามสกุล หรือการเปลี่ยนชื่อผู้เดินทาง
- **การเลือกที่นั่ง:** การจัดที่นั่งเป็นไปตาม **ระบบสุ่มของสายการบิน** จึงไม่สามารถล็อกที่นั่งหรือเลือกแถวที่นั่งได้ ผู้เดินทางอาจไม่ได้ที่นั่งติดกัน
- **สัมภาระ:** รับสิทธิ์น้ำหนักกระเป๋าสำหรับ **สัมภาระใต้ท้องเครื่อง และสัมภาระถือขึ้นเครื่อง** ตามขนาดและจำนวนที่สายการบินกำหนด
- **ตั๋วราคาพิเศษ:** ไม่สามารถสะสมไมล์ได้ ไม่สามารถเลื่อนวันเดินทาง คืนเงิน หรือเปลี่ยนชื่อผู้เดินทางได้ หากผู้เดินทาง ถูกปฏิเสธการออกนอกประเทศไทย หรือเข้าประเทศปลายทาง ไม่ว่าจะจากเจ้าหน้าที่แรงงานไทย, ตม.ไทย หรือ ตม.ปลายทาง ทางผู้จัดและสายการบิน จะไม่รับผิดชอบค่าใช้จ่ายใดๆ ที่เกิดขึ้น รวมถึงค่าปรับที่ประเทศนั้นๆ เรียกเก็บ ผู้เดินทางจะต้องรับผิดชอบค่าใช้จ่ายในการเดินทางกลับประเทศไทยเอง หรือต้องซื้อตั๋วใบใหม่ (ขึ้นอยู่กับพิจารณาของเจ้าหน้าที่และสายการบิน ซึ่งผู้จัดไม่สามารถแทรกแซงได้)
- **เที่ยวบินภายในประเทศ (สำหรับเชื่อมต่อ):** หากท่านจำเป็นต้องซื้อตั๋วเครื่องบินภายในประเทศเพื่อเชื่อมต่อกับเที่ยวบินระหว่างประเทศ โปรดเลือกซื้อบัตรโดยสารประเภทที่สามารถเลื่อนวันและเวลาได้ เพื่อป้องกันปัญหาที่อาจเกิดขึ้นจากเที่ยวบินล่าช้า
- **เวลาเช็คอิน:** เคาน์เตอร์เช็คอินเปิดให้บริการ 3 ชั่วโมงก่อนเวลาเครื่องออก และปิด 90 นาทีก่อนเวลาเครื่องออก ผู้เดินทางต้องดำเนินการให้เรียบร้อยภายในเวลาที่กำหนด หากไม่ดำเนินการให้ทันเวลา สายการบินสงวนสิทธิ์ปฏิเสธการเดินทางโดยไม่มีค่าธรรมเนียม
- **สิทธิ์สายการบินปฏิเสธการเดินทาง:** สายการบินอาจปฏิเสธการเดินทางหาก ไม่แสดงตน/ยืนยันตัวตน แสดงเอกสารไม่ครบถ้วน/ไม่ถูกต้อง ไม่มีวีซ่า/เอกสารจำเป็น มีอาการเมาสุรา/เป็นอันตรายทางการแพทย์ หรือก่อความวุ่นวาย/ดูหมิ่นพนักงาน



### โรงแรมและห้องพัก

- **การจัดสรรห้องพัก:** ที่พักรับรองเป็นโรงแรมตามรายการที่ระบุ หรือเทียบเท่า พักห้องละ 2-3 ท่าน พร้อมรวมอาหารเช้า ณ โรงแรม (สำหรับผู้เดินทาง 3 ท่านต่อห้อง: โรงแรมอาจไม่มีบริการเตียงเสริม การจัดสรรห้องพัก 3 ท่านอาจเป็นไปในรูปแบบห้องที่ครอบครัว หรืออาจจะต้องชำระค่าซื้อเพิ่มห้องเดี่ยว)
- **การันตีห้องพัก:** บริษัทฯ ไม่สามารถรับประกันการได้ห้องพักตามความประสงค์เฉพาะ (เช่น ห้องชั้นสูง ห้องพักเตียงใหญ่)
- **มาตรฐานโรงแรม:** มาตรฐานโรงแรมอาจแตกต่างจากมาตรฐานสากล การระบุระดับดาวเป็นการรับรองตามมาตรฐานการท่องเที่ยวเกาหลี **ในช่วงเทศกาล กิจกรรมพิเศษ หรืองานระดับเมือง/ประเทศ/นานาชาติ** (เช่น Korean Vacation, Trade Fair, Convention, Festival, Conference, Expo) บริษัทฯ สงวนสิทธิ์ในการปรับเปลี่ยนโรงแรมเป็นเมืองใกล้เคียงโดยยึดมาตรฐานคุณภาพเดิม
- **รูปแบบห้องพัก:** รูปแบบห้องพักและสไตล์การตกแต่งอาจแตกต่างกันไปในแต่ละห้อง ห้องพักเดี่ยว (Single: เตียงเล็กมาตรฐาน 1 เตียง), ห้องคู่ (Twin: เตียงเล็กมาตรฐาน 2 เตียง / Double: เตียงใหญ่มาตรฐาน 1 เตียง) ห้องพักมีขนาดกะทัดรัด (บางแห่ง) มีหรือไม่มีอ่างอาบน้ำ ปกคลุมบริการน้ำดื่มฟรี (1-2 ขวด) ในห้องพัก อาจมีบริการกาต้มน้ำ/ชา/กาแฟฟรี
- **พนักงานยกกระเป๋า:** บริษัทฯ ไม่ได้จัดให้ เพื่อป้องกันการสูญหายและเพิ่มความรวดเร็วในการเข้าห้องพัก

## อาหาร

- **เมนูอาหาร:** สวมสิทธิ์ในการสลับมือหรือเปลี่ยนแปลงเมนูตามสถานการณ์ (เช่น เวลาเที่ยวบิน การจราจร วันปิดทำการร้าน)
- **ประเภทอาหาร:** โดยปกติจะบริการเป็นหมูหรือไก่ หรือมือพิเศษตามรายการ อาหารเกาหลีเป็นอาหารทานเน้น โภชนาการและสุขภาพ วัฒนธรรมการรับประทานอาหารของเกาหลี มักนิยมเป็นอาหารชนิดเดียว ทานแบบ 1 ชุด สำหรับ 1 ท่าน หรือ 1 ชุด สำหรับ 2-4 ท่าน พร้อมเครื่องเคียงแบบต่างๆ น้ำดื่มฟรี
- **ข้อจำกัดทางอาหาร/ศาสนา:** หากมีข้อจำกัด (เช่น ทานเจ, มังสวิรัต, หรืออาหารสำหรับมุสลิม) ท่านอาจต้องชำระเพิ่มเติม หรือเตรียมอาหารส่วนตัวไป กรุณาจองกว่าทางร้านอาหารเสิร์ฟอาหารคณะให้เรียบร้อยก่อน จึงจะสามารถเสิร์ฟอาหารพิเศษให้ท่านได้ในภายหลัง
- **เครื่องดื่มในร้านอาหาร:** การนำเครื่องดื่ม (แอลกอฮอล์/ไม่แอลกอฮอล์) เข้าร้านอาหาร อาจมีค่าบริการ/ค่าเปิดขวด

## รถนำเที่ยว

รถที่ให้บริการจะมีขนาดที่เหมาะสมกับจำนวนผู้เดินทาง เพื่อนำท่านท่องเที่ยวตลอดเส้นทางตามที่ระบุในรายการ โดยจะให้บริการวันละ 6-12 ชั่วโมง มีคนดูแลที่ท้องขึ้น/หัวหน้าทัวร์และคนขับจะเป็นผู้บริหารเวลาตามความเหมาะสม ทั้งนี้ขึ้นอยู่กับสภาพการจราจรในวันเดินทางนั้นๆ เป็นหลัก จึงขอสวมสิทธิ์ในการปรับเปลี่ยนเวลาท่องเที่ยวตามสถานที่ในโปรแกรมการเดินทาง หากมีการใช้รถเกินจากเวลาที่กำหนด อาจมีค่าใช้จ่ายเพิ่มเติม หรือมีความจำเป็นต้องเปลี่ยนรถใหม่ ซึ่งลูกค้าอาจต้องรอรถใหม่มาสลับเปลี่ยน

## ประกันภัยการเดินทาง

- **วงเงินคุ้มครอง:** สูงกว่า พ.ร.บ. การท่องเที่ยวกำหนด ด้วยวงเงิน 1 ล้านบาท (ค่ารักษาพยาบาล 5 แสนบาท) รวมอาหารเป็นพืช (ตามเงื่อนไขกรมธรรม์ของบริษัทประกันวินาศภัย)
  - **ผู้มีอายุ 1-15 ปี หรือ 75-85 ปี คุ้มครองเหลือ 50% | ผู้มีอายุต่ำกว่า 1 ปี หรือเกิน 85 ปี ไม่คุ้มครอง**
  - **ข้อยกเว้น:** ไม่คุ้มครองโรคประจำตัว, การถูกฆาตกรรม หรือการถูกทำร้าย
- **ค่ารักษาพยาบาล:** การเบิกค่ารักษาพยาบาลต้องมีใบเสร็จและเอกสารรับรองทางการแพทย์จากหน่วยงานที่เกี่ยวข้อง
- **ประกันภัยเพิ่มเติม:** แนะนำให้ซื้อประกันภัยการเดินทางและสุขภาพเพิ่มเติม เพื่อความคุ้มครองกรณีบาดเจ็บ เจ็บป่วย เที่ยวบินยกเลิก/ลดจำนวนวัน/ยกเลิกเดินทาง กระเป๋าล่าช้า/เสียหาย/ หนังสือเดินทางสูญหาย หรือ ทิมแพทย์ฉุกเฉิน
- **สุขภาพ/การเจ็บป่วย:** ผู้ที่พพลภาพ/มีปัญหาสุขภาพ/สตรีมีครรภ์ โปรดแจ้งผู้จัดก่อนซื้อทัวร์ เพื่อตรวจสอบข้อจำกัดกับสายการบินและผู้ให้บริการ
- **ค่าใช้จ่ายด้านสุขภาพ/กักตัวเพิ่มเติม:** หากหน่วยงานรัฐบาลมีการปรับเปลี่ยนข้อกำหนด ผู้เดินทางจะต้องรับผิดชอบค่าใช้จ่ายส่วนเกินเอง



## ข้อกำหนดและนโยบายทั่วไป

- **วัตถุประสงค์และการเข้าร่วมโปรแกรมทัวร์:** ราคาทัวร์นี้สงวนสิทธิ์สำหรับผู้เดินทางที่มีวัตถุประสงค์เพื่อการท่องเที่ยวโดยสุจริตเท่านั้น และโปรแกรมทัวร์นี้จัดขึ้นสำหรับผู้ที่มีประสงค์จะเข้าร่วมกิจกรรมตามรายการที่ระบุไว้ทุกวัน หากท่านมีวัตถุประสงค์อื่นใดที่ไม่ใช่การท่องเที่ยว หรือมีความประสงค์จะลอบเข้าประเทศเกาหลีใต้เพื่อทำงาน บริษัทฯ ขอสงวนสิทธิ์ไม่รับการเข้าร่วมโปรแกรม **ทั้งนี้ หากท่านไม่สามารถร่วมกิจกรรมบางส่วน (ยกเว้นกิจกรรมที่ทำหลังรายการทัวร์สิ้นสุดในแต่ละวัน) หรือต้องการแยกตัวจากคณะเพื่อท่องเที่ยวเองในวันที่มีกิจกรรมตามโปรแกรม ท่านจำเป็นต้องแจ้งความประสงค์ให้ผู้จัดการก่อนการซื้อทัวร์** หากท่านไม่แจ้งและปรากฏว่าไม่เข้าร่วมกิจกรรมบางส่วน บริษัทฯ ขอสงวนสิทธิ์ในการเรียกเก็บค่าดำเนินการแยกท่องเที่ยวเองวันละ USD 80 ต่อท่าน
- **กลุ่มลูกค้าพิเศษ:** บริษัทฯ ขอสงวนสิทธิ์ในการพิจารณาการรับหรือไม่รับผู้เดินทางที่ใช้รถเข็น มีโรคประจำตัวบางอย่าง มีอายุครรภ์มาก มีเด็กทารกอายุ 1-2 ปี มีความพิการ หรือเป็นพระภิกษุ/นิกบวช ทั้งนี้ ท่านต้องแจ้งให้ผู้จัดการก่อนการซื้อทัวร์ เพื่อหาข้อตกลงร่วมกัน โดยบริษัทฯ คำนึงถึงความปลอดภัยและความสุขของคณะผู้เดินทางเป็นสำคัญ
- **ความปลอดภัย:** หากผู้จัดหรือตัวแทนในประเทศที่เดินทาง เห็นว่าผู้โดยสารประพฤติกรรมที่อาจก่อให้เกิดอันตรายต่อผู้เดินทางอื่นหรือทรัพย์สิน ชัดขวางการปฏิบัติหน้าที่ของเจ้าหน้าที่ หรือไม่ปฏิบัติตามคำชี้แจง ทางผู้จัดอาจใช้มาตรการที่เห็นสมควร (รวมถึงการยับยั้งและปฏิเสธการให้บริการ)
- **การข้อปึง:** การเลือกซื้อของของนักท่องเที่ยวเป็นส่วนหนึ่งของการท่องเที่ยว โดยโปรแกรมทัวร์อาจมีการพาไปข้อปึงยังสถานที่ต่างๆ การเลือกซื้อของทุกอย่างเป็นเรื่องการตัดสินใจส่วนตัวเสมอ และทางผู้จัดขอสงวนสิทธิ์ไม่รับผิดชอบทุกการซื้อของท่าน
- **สัมภาระของลูกค้:** ผู้เดินทางต้องรับผิดชอบดูแลสัมภาระและทรัพย์สินส่วนตัวทุกชิ้นตลอดการเดินทาง บริษัทฯ ขอสงวนสิทธิ์ไม่รับผิดชอบต่อความเสียหาย สูญหาย ล่าช้า หรืออุบัติเหตุใดๆ ที่เกิดขึ้นกับสัมภาระและทรัพย์สินของผู้เดินทาง ไม่ว่าในกรณีใดๆ ทั้งสิ้น แม้ว่าคนขับรถ มัคคุเทศก์ หรือหัวหน้าทัวร์จะพยายามดูแลและอำนวยความสะดวกเต็มที่แล้วก็ตาม จึงขอแนะนำให้ผู้เดินทางพิจารณาซื้อประกันภัยการเดินทางเพิ่มเติมที่ครอบคลุมความคุ้มครองด้านสัมภาระและทรัพย์สินส่วนตัว เพื่อประโยชน์สูงสุดของท่าน
- **อำนาจมัคคุเทศก์/ตัวแทน:** ไม่มีอำนาจในการให้คำมั่นสัญญาใดๆ แก่บริษัทฯ เว้นแต่ได้รับการอนุมัติเป็นลายลักษณ์อักษร
- **ความรับผิดชอบและเหตุสุดวิสัย:** บริษัทฯ ขอสงวนสิทธิ์ปฏิเสธความรับผิดชอบและไม่สามารถคืนค่าใช้จ่ายใดๆ ได้ ในกรณีที่เกิดเหตุสุดวิสัย หรือเหตุการณ์ที่อยู่นอกเหนือการควบคุมของบริษัทฯ หรือเกิดจากความผิดพลาดของสายการบิน รวมถึงตัวแทนหรือหน่วยงานที่เกี่ยวข้อง ซึ่งเป็นไปตามเงื่อนไขและข้อจำกัดความรับผิดชอบของผู้ให้บริการนั้นๆ โดยเหตุการณ์ดังกล่าวรวมถึงแต่ไม่จำกัดเพียง ความล่าช้า การยกเลิก การยุบรวมเที่ยวบิน หรือการเปลี่ยนแปลงตารางการเดินทาง ของสายการบินหรือบริษัทขนส่งอื่นๆ ความสูญหายหรือเสียหายของสัมภาระ อุบัติภัยทางธรรมชาติ การประท้วง การจลาจล การนัดหยุดงาน หรือการประท้วง การถูกปฏิเสธไม่ให้ออกและเข้าเมือง จากเจ้าหน้าที่ตรวจคนเข้าเมืองและเจ้าหน้าที่กรมแรงงานทั้งในประเทศไทยและต่างประเทศ, ตลอดจน ค่าเสียหายที่เกิดกับชีวิต ร่างกาย การเจ็บป่วย การถูกทำร้าย ความตาย อุบัติเหตุต่างๆ และการสูญหายในทรัพย์สินหรืออื่นๆ ที่เกิดขึ้นทั้งทางตรงหรือทางอ้อม ซึ่งผู้เดินทางไม่สามารถเรียกร้องค่าเสียหายใดๆ ได้ ไม่ว่าจะเป็ค่าเสียหายเวลา ค่าเสียโอกาส ค่าเสียความรู้สึก หรือค่าใช้จ่ายที่บริษัทฯ ได้ชำระไปแล้ว ทั้งนี้ ผู้จัดจะดำเนินการอย่างสุดความสามารถเพื่อประสานงานให้เกิดประโยชน์สูงสุดแก่ลูกค้า แต่จะไม่มีการคืนเงินในกรณีดังกล่าว
- **การยกเลิกทัวร์โดยผู้จัด:** ในกรณีที่เกิดเหตุใดๆ จนทำให้คณะทัวร์ไม่สามารถออกเดินทางได้ เช่น ลูกค้ากลุ่มใหญ่ยกเลิกการเดินทางกะทันหัน ทางสายการบินเรียกที่นั่งคืนด้วยเหตุผลของสายการบิน ฯลฯ ทางผู้จัดจะพยายามหาโปรแกรมอื่นในราคาและช่วงเวลาใกล้เคียงกันทดแทน ขอให้ลูกค้าตระหนักดีว่าเหตุการณ์ดังกล่าวถือเป็นเหตุสุดวิสัยและเชื่อมั่นว่าผู้จัดได้พยายามอย่างสุดความสามารถโดยลูกค้าจะไม่ยกเหตุข้อนี้มาเป็นข้อเรียกร้องใดๆ กับบริษัทฯ หากลูกค้าประสงค์รับเงินคืน ทางบริษัทฯ ยินดีคืนเงิน
- **การยอมรับเงื่อนไข:** การชำระเงินมัดจำหรือค่าบริการเพิ่มจำนวน ถือเป็นที่ยืนยันว่าท่านได้รับทราบและยอมรับในเงื่อนไขการให้บริการทั้งหมดที่ระบุในรายการทัวร์นี้ **โปรดอ่านเงื่อนไขการเดินทางและรายการทัวร์อย่างละเอียดทุกข้ออย่างถ่องแท้และครบถ้วน เพื่อประโยชน์ของท่านเองในกรณีมีข้อพิพาท ให้ถือคำตัดสินของผู้จัดเป็นที่สิ้นสุด**
- **ภาพประกอบ:** ภาพที่ใช้เป็นภาพประกอบความเข้าใจและส่งเสริมการท่องเที่ยวเท่านั้น
- **เวลาทำการ:** การติดต่อประสานงานใดๆ ด้วยเอกสาร เช่น อีเมล จะดำเนินการในวันทำการของบริษัทฯ เท่านั้น ได้แก่ วันจันทร์ - วันศุกร์ เวลา 09:00 - 17:00 น. สำหรับการติดต่อที่ส่งนอกเหนือจากเวลาดังกล่าว หรือในวันหยุดนักขัตฤกษ์ที่รัฐบาลประกาศ (ซึ่งถือเป็นวันหยุดทำการ) จะได้รับการดำเนินการในวันทำการถัดไป

## เอกสารการเดินทาง



- **ผู้ถือหนังสือเดินทางประเทศไทย:** เล่มสีแดงทั่วไป หรือหนังสือเดินทางข้าราชการไทย ไม่ต้องยื่นขอวีซ่าก่อนออกเดินทาง ฟรีวีซ่าท่องเที่ยวในเกาหลีใต้ 90 วัน **ผู้เดินทางอายุไม่ถึง 18 ปี** หากไม่ได้เดินทางกับบิดามารดา ต้องมีจดหมายยินยอมให้บุตรเดินทางไปต่างประเทศจากบิดาหรือมารดา
- **สภาพหนังสือเดินทาง:** ต้องมีอายุมากกว่า 6 เดือน ณ วันเดินทาง (มีหน้าว่างอย่างน้อย 2 หน้าเต็ม) และอยู่ในสภาพดี (ไม่ชำรุด)
- **คำวีซ่าสำหรับชาวต่างชาติ:** สำหรับผู้ถือพาสปอร์ตต่างดาว หรือชาวต่างชาติ (บางประเทศ) ที่มี Visa และ Work Permit ฟำนักในประเทศไทย จะต้องเตรียมเอกสารและยื่นขอวีซ่าตามที่สถานทูตเกาหลีกำหนด ผู้จัดสามารถช่วยดำเนินการยื่นวีซ่าให้ได้ โดยมีค่าใช้จ่ายแยกต่างหาก ต้องดำเนินการ Re-Entry VISA ก่อนออกนอกราชอาณาจักรไทยทุกครั้ง
- **คดีความ:** หากมีคดีความที่ไม่อนุญาตให้ออกนอกประเทศได้ หากไม่สามารถเดินทางได้ บริษัทฯ จะไม่รับผิดชอบ



K-ETA (Korea Electronic Travel Authorization) เพื่อให้การเดินทางเข้าประเทศเกาหลีใต้เป็นไปอย่างราบรื่น ผู้เดินทางจำเป็นต้องทำความเข้าใจและปฏิบัติตามเงื่อนไขเกี่ยวกับ K-ETA ดังต่อไปนี้

### 1. K-ETA คืออะไรและใครต้องลงทะเบียน

- ผู้ถือหนังสือเดินทางประเทศไทยเล่มสีแดงทั่วไป **จำเป็นต้องลงทะเบียนแจ้งความประสงค์เข้าประเทศเกาหลีล่วงหน้าผ่านระบบ K-ETA**
- ผู้ที่ได้รับการยกเว้น K-ETA ได้แก่ ผู้ถือหนังสือเดินทางราชการ, ผู้ที่มีอายุ 17 ปีหรือต่ำกว่า และผู้ที่มีอายุ 65 ปีขึ้นไป
- **สำคัญที่สุด:** ท่านต้องลงทะเบียน K-ETA ล่วงหน้า ก่อนออกตัวเครื่องบินและก่อนเดินทางเข้าประเทศเกาหลีใต้ แนะนำให้ดำเนินการอย่างน้อย 45 วันก่อนการเดินทาง แม้ระบบจะแจ้งว่า 72 ชั่วโมงล่วงหน้า

### 2. ค่าธรรมเนียมและการบริการลงทะเบียน

- การลงทะเบียน K-ETA มีค่าธรรมเนียม
- **บริษัทฯ สามารถให้บริการลงทะเบียน K-ETA ได้ โดยมีค่าบริการ 590 บาท/ครั้ง/ท่าน** โปรดทราบ ค่าบริการนี้ไม่สามารถคืนเงินได้ไม่ว่าผลการลงทะเบียนจะผ่านหรือไม่ก็ตาม เนื่องจากการพิจารณาเป็นไปตามเงื่อนไขหรือกฎหมายของประเทศนั้นๆ โดยทีมเจ้าหน้าที่ K-ETA เป็นผู้ตัดสินใจชี้ขาด และผู้จัดไม่สามารถเข้าไปแทรกแซงได้

### 3. เอกสารและข้อมูลประกอบการลงทะเบียน

- สำเนาหน้าหนังสือเดินทาง (หน้าแรกที่มีรูป) ที่ชัดเจน โดยสแกนไฟล์เป็นรูปภาพ (JPEG) (รูปถ่ายจากมือถือไม่สามารถใช้ได้)
- รูปถ่ายสีจากหลังเป็นสีขาวเท่านั้น ขนาด 1.5 x 2 นิ้ว ถ่ายมาแล้วไม่เกิน 3 เดือน โดยสแกนไฟล์เป็นรูปภาพ (JPEG). รูปถ่ายต้องเป็นหน้าตรง เปิดหน้าปาก เปิดใบหู ไม่สวมใส่เครื่องประดับ ไม่ใส่เสื้อสีขาวถ่ายรูป และไม่สวมแว่นตา
- แบบสอบถามข้อมูล: กรุณากรอกแบบสอบถามข้อมูลเพื่อการกรอกลงทะเบียน K-ETA ทุกข้ออย่างละเอียดและเป็นจริงเป็นภาษาอังกฤษ

### 4. ข้อควรระวังและผลของการลงทะเบียน

#### ข้อควรระวัง:

- หากยื่นขอ K-ETA เข้าเกิน 3 ครั้ง ภายใน 6 เดือน ท่านจะถูกบล็อก และจะต้องเข้าประเทศด้วยวีซ่า
- **หากเคยมีประวัติทำผิดกฎหมายในเกาหลีใต้ โปรดอย่าสมัครลงทะเบียน K-ETA**
- หากท่านมีการเปลี่ยนแปลงข้อมูลเพิ่มเติมในหนังสือเดินทาง เช่น ชื่อ, นามสกุล, เลขที่หนังสือเดินทาง หลังจากที่ K-ETA เคยได้รับการอนุมัติและยังมีผลบังคับใช้ได้อยู่ ท่านจะต้องดำเนินการลงทะเบียนใหม่ในระบบ K-ETA ก่อนการเดินทาง
- การกรอกข้อมูลไม่ถูกต้องอาจส่งผลให้ K-ETA ไม่ได้รับการอนุมัติ และในกรณีที่ข้อมูลหนังสือเดินทางไม่ถูกต้อง ท่านจำเป็นต้องยื่นขอ K-ETA ใหม่ แม้จะเคยได้รับการอนุมัติแล้วก็ตาม



**แบบสอบถามข้อมูลสำหรับลงทะเบียน K-ETA โปรดกรอกข้อมูลทุกข้อโดยละเอียดและเป็นจริง (เป็นภาษาอังกฤษ)**

- ประวัติการทำพินดกฎหมายในเกาหลีใต้:** ท่านเคยมีประวัติทำพินดกฎหมายในประเทศเกาหลีใต้หรือไม่? ( ) ใช่ ( ) ไม่ใช่
- สัญชาติเพิ่มเติม:** ท่านถือสัญชาติอื่นเพิ่มเติมจากสัญชาติไทยหรือไม่? ( ) ใช่ ( ) ไม่ใช่ โปรดระบุสัญชาติ : \_\_\_\_\_
- ข้อมูลส่วนตัว:** (ตามหน้าหนังสือเดินทาง ภาษาอังกฤษ)  
ชื่อ-นามสกุล (ปัจจุบัน พร้อมคำนำหน้านาม): \_\_\_\_\_  
วัน-เดือน-ปี เกิด: \_\_\_\_\_ เพศ: ( ) ชาย ( ) หญิง  
สถานภาพ: ( ) โสด ( ) สมรส ( ) หย่า ( ) หม้าย ( ) แยกกันอยู่ ( ) มีบุตรร่วมกัน
- ข้อมูลติดต่อ:** (โปรดระบุเบอร์ที่สะดวกสำหรับติดต่อ) เบอร์โทรศัพท์มือถือ (ไทย): \_\_\_\_\_  
อีเมล: \_\_\_\_\_
- ข้อมูลอาชีพและรายได้:**  
อาชีพปัจจุบัน: โปรดระบุอาชีพอย่างชัดเจน (เช่น เจ้าของบริษัท, ผู้จัดการ, นักเรียน, พนักงาน, แม่บ้าน, เกษียณอายุ, อาชีพอิสระ, ศิลปิน, ดารา, นักร้อง, เทรดเดอร์, กรรมการบริษัท, ผู้จัดการ, ข้าราชการ)  
\_\_\_\_\_   
เงินเดือน (โดยประมาณ): โปรดเลือกช่วงเงินเดือนของท่าน (เป็นสกุลเงินดอลลาร์สหรัฐ)  
( ) ต่ำกว่า 200\$ ( ) 200-700\$ ( ) 700-1,300\$ ( ) 1,300-2,100\$ ( ) มากกว่า 2,100\$  
ชื่อบริษัทที่ทำงาน: โปรดระบุอย่างชัดเจน \_\_\_\_\_  
เบอร์โทรศัพท์ที่ทำงาน (ถ้าเป็น): \_\_\_\_\_
- ประวัติการเดินทาง:**  
ประวัติการลงทะเบียน K-ETA: ท่านเคยมีประวัติการลงทะเบียน K-ETA มาก่อนหน้านี้หรือไม่? ( ) ใช่ ( ) ไม่ใช่  
หากใช่ โปรดระบุผลการลงทะเบียนครั้งล่าสุด: ( ) ผ่าน ( ) ไม่ผ่าน  
ข้อมูลการเดินทางไปยังประเทศเกาหลีใต้: ท่านเคยเดินทางไปประเทศเกาหลีใต้หรือไม่? ( ) เคย ( ) ไม่เคย  
ถ้าเคย โปรดระบุจำนวนครั้ง: \_\_\_\_\_ ครั้ง  
จุดประสงค์ในการเดินทางครั้งนี้: ( ) ท่องเที่ยว ( ) อื่นๆ (โปรดระบุ) \_\_\_\_\_  
ข้อมูลการเดินทางไปยังประเทศอื่นๆ (ที่ไม่ใช่เกาหลีใต้) ในช่วง 5 ปีที่ผ่านมา:  
ท่านเคยเดินทางไปประเทศอื่นในช่วง 5 ปีที่ผ่านมาหรือไม่? ( ) เคย ( ) ไม่เคย  
ถ้าเคย โปรดระบุจำนวนครั้ง: \_\_\_\_\_ ครั้ง ประเทศ (กรณีหลายประเทศ): \_\_\_\_\_  
ประเทศที่เดินทางล่าสุด: \_\_\_\_\_ จุดประสงค์ในการเดินทางเพื่อ: \_\_\_\_\_
- ผู้ร่วมเดินทาง: มีผู้เดินทางเข้าเกาหลีพร้อมท่านด้วยหรือไม่?:** ( ) ไม่มี ( ) มี  
ถ้ามี โปรดระบุจำนวนท่าน (สูงสุด 9 ท่าน): \_\_\_\_\_ ท่าน โปรดระบุชื่อ-นามสกุล และวันเดือนปีเกิดของผู้ร่วมเดินทาง):  
ชื่อ-นามสกุล: \_\_\_\_\_ วันเดือนปีเกิด: \_\_\_\_\_  
ชื่อ-นามสกุล: \_\_\_\_\_ วันเดือนปีเกิด: \_\_\_\_\_  
ชื่อ-นามสกุล: \_\_\_\_\_ วันเดือนปีเกิด: \_\_\_\_\_  
(สามารถเพิ่มช่องสำหรับผู้ร่วมเดินทางท่านอื่นๆ ได้ตามความเหมาะสม)

Click หรือ Scan QR เพื่อดูรายละเอียด

- คลิก เพื่อดูรายละเอียด ประกันการเดินทาง -> <https://bit.ly/49WjoFV>
- คลิก เพื่อดูรายละเอียด Pocket Wi-Fi & Travel Sim -> <https://bit.ly/3x41LVW>
- คลิก เพื่อดูรายละเอียด Esim Travel -> <https://bit.ly/43gAhZm>

## เตรียมพร้อม..ก่อนเดินทาง

### จ่ายหลักร้อย..คุ้มครองหลักล้าน ทำ“ประกัน”การเดินทาง

- ✔ ทัวร์มิให้แต่...ประกันอุบัติเหตุ
- ✔ แต่ไม่มีประกันสุขภาพ
- ✔ ป่วยทีอาจเสียเงินเป็นล้าน



สามารถเข้ารับการรักษาทันที  
มีไว้อุ่นใจ..ซื้อไว้ให้คนที่เรารัก

### Pocket Wifi

- 1 เครื่อง แชนด์สูงสุด 5 ท่าน
- เล่นเน็ต Unlimited



### Esim Travel

- ไม่ต้องเปลี่ยนซิมให้ยุ่งยาก
- Scan QR ใช้ได้ทันที

จองล่วงหน้ากับเรา..ถูกกว่าแน่นอน

Click เพื่อดูรายละเอียด

➤ คลิก เพื่อดูรายละเอียด Miracle Lounge-> <https://bit.ly/4chOXvk>



# Lounge สนามบิน

ไม่ต้องนั่ง Business ก็เข้าได้



กิน+ดื่มไม่อั้น..2 ชั่วโมง

Miracle

800.<sup>START</sup><sub>-</sub>

The Coral

1,090.<sup>START</sup><sub>-</sub>

## หากสนใจจองกรุณาติดต่อ

- สอบถามผ่าน Line กด -> <https://lin.ee/5nDHU06>
- จองตั๋วผ่าน FB inbox ก็ได้เช่นกัน -> <http://m.me/unithaitrip>
- หรือโทร 02-234-5936

 <b>UNITHAI TRIP</b> <b>การบริการทั้งหมดของเรา</b>	
 <p><b>Unithai-Care</b></p> <ul style="list-style-type: none"> <li>• ร้องเรียนการให้บริการ</li> <li>• บริการไม่สุภาพ (ติ - ชม)</li> </ul>	<p>LINE @unithaicare</p> <p>☎ 02-234-5936 กด 7</p> <p>Scan Qr Add Line --&gt;</p> 
 <p><b>Unithai Big Group</b></p> <ul style="list-style-type: none"> <li>• จัดกรุ๊ปเหมา Private Group</li> <li>• ดุงาน , สัมมนา , VIP Group</li> </ul>	<p>LINE @unithaibiggroup</p> <p>☎ 02-234-5936 กด 2</p> <p>☎ 091-154-9999 กด 2</p> <p>Scan Qr Add Line --&gt;</p> 
 <p><b>Unithai Promotion</b></p> <ul style="list-style-type: none"> <li>• ส่งโปรไฟไหม้ประจำวัน</li> <li>• ลดหนัก , ราคาดีที่สุุด</li> </ul>	<p>LINE @unithaipromotion</p> <p>☎ 02-234-5936 กด 1</p> <p>☎ 091-154-9999 กด 1</p> <p>Scan Qr Add Line --&gt;</p> 
 <p><b>UnithaiNorth</b></p> <ul style="list-style-type: none"> <li>• รวมตั๋วบินตรงจากเชียงใหม่</li> <li>• มีสาขาที่ “เชียงใหม่”</li> </ul>	<p>LINE @unithainorth</p> <p>☎ 088-055-5581</p> <p>☎ 088-055-5582</p> <p>Scan Qr Add Line --&gt;</p> 
 <p><b>Unithai Ticket</b></p> <ul style="list-style-type: none"> <li>• ตัวเครื่องบินทุกประเทศทั่วโลก</li> <li>• ผ่อนได้ 3-10 เดือน</li> </ul>	<p>LINE @proticket</p> <p>☎ 02-234-5936 กด 3</p> <p>☎ 091-154-9999 กด 3</p> <p>Scan Qr Add Line --&gt;</p> 
 <p><b>Unithai Visa</b></p> <ul style="list-style-type: none"> <li>• รับทำวีซ่าทั่วโลก</li> <li>• ไม่ซื้อตั๋วกับเราก็ทำได้</li> </ul>	<p>LINE @unithaivisa</p> <p>☎ 02-234-5936 กด 4</p> <p>☎ 091-154-9999 กด 4</p> <p>Scan Qr Add Line --&gt;</p> 