



UNITHAI TRIP CO.LTD

UNITHAI TRAVEL CO.LTD

33/47 Wall Street Tower 11 Floor,
Surawongse Road, Suriyawongse,
Bangrak, Bangkok 10500

ใบอนุญาตเลขที่ 11/02206

QR-ADD LINE



☎ 02-234-5936

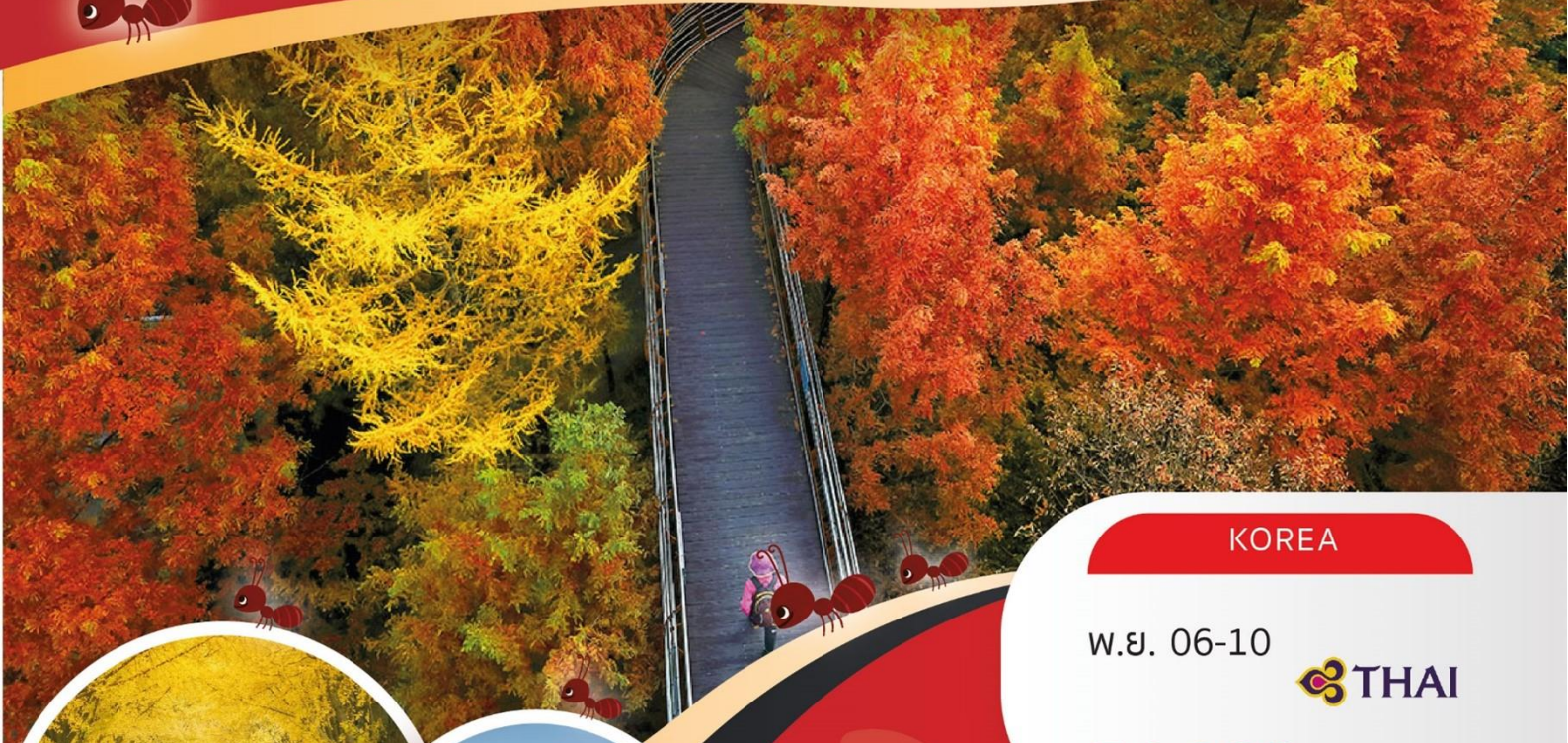
| LINE ID: @unithaitrip (อย่าลืมเติม @ นะคะ)

| 🌐 www.unithaitrip.com

รหัสโปรแกรม : 34980 (กรุณาแจ้งรหัสโปรแกรมทุกครั้งที่สอบถาม)

AK 01_1

HAPPINESS AUTUMN IN KOREA 5DAYS 3NIGHTS (JANGTAESAN-SEOUL)



KOREA

พ.ย. 06-10



54,900.-



อุโมงค์แปะก๊วยอาซาน



พระราชวังเคียงบกกุง

- สายการบินประจำชาติ Full Service มีอาหารร้อนเสิร์ฟทั้งไปและกลับ
- ที่พักโรงแรมทำเลดีได้มาตรฐาน 4 ดาว
- ราคาทัวร์รวมทุกอย่างไม่ต้องจ่ายเพิ่ม
- ไม่พลาด! GAMJATANG / SAMBAB / PORK KALBI

🚰 บริการน้ำดื่ม

👤 10 คน ออกเดินทาง

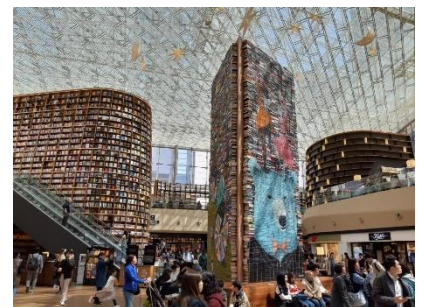
วันที่	โปรแกรมการเดินทาง	มื้ออาหาร			โรงแรม
		เช้า	กลางวัน	เย็น	
1	✈️ กรุงเทพ (23.30)				
2	สนามบินอินชอน โดย TG 656 (06.55)- ชูวอน - STARFIELD SUWON - JANGTAESAN RECREATIONAL FOREST - แดจอน - ตลาดแทจอนซุงอังซึง	-	✓	✓	Ramada by Wyndham Daejeon หรือเทียบเท่า https://www.wyndhamhotels.com/ko-kr/ramada **โรงแรมใกล้แหล่งท่องเที่ยว
3	อาซาน - อุโมงค์แปะก๊วยอาซาน - สวนพฤกษศาสตร์ ฮวาตัม (Minorail) - โซล - ย่านองแด	✓	✓	✓	Amanti Hongdae Hotel หรือเทียบเท่า https://www.hotelamanti.com/ **โรงแรมใจกลางเมือง
4	โซล - COSMETIC - พระราชวังเคียงบกกุง + ชุดประจำชาติอินบก - หมู่บ้านนุกซอนอินอก - ถนนอิเล็กทรอนิกส์โซล - ดิวตี้ฟรี - Cafe Molto - ย่านเมียงดง	✓	✓	✓	Amanti Hongdae Hotel หรือเทียบเท่า https://www.hotelamanti.com/ **โรงแรมใจกลางเมือง
5	ศูนย์อีสม - ตลาดมึงวอน - ลีตแด็มารก สาขาโซลสดชื่น ✈️ สนามบินอินชอน - กรุงเทพฯ โดย TG 653 (17.30-21.25)	✓	✓	-	
		อาหารรวม 10 มื้อ			สัญลักษณ์ หมายดัง  WiFi  ออนเซ็น  FREE WIFI  แท็กซี่  กระเป๋าเดินทาง  รถเช่า

วันแรก	กรุงเทพฯ
---------------	-----------------

- 20.30 น. คณะพร้อมกัน ณ ท่าอากาศยานสุวรรณภูมิ อาคารผู้โดยสารขาออกระหว่างประเทศ ชั้น 4 เคาน์เตอร์ E สายการบินไทย เจ้าหน้าที่บริษัทฯ คอยต้อนรับและอำนวยความสะดวก
- 23.30 น. ออกเดินทางสู่ สาธารณรัฐเกาหลีใต้ โดยสายการบินไทย บริการอาหารและเครื่องดื่มบนเครื่อง [เที่ยวบินที่ TG656](#)

วันที่สอง	สนามบินอินชอน - ชูวอน - STARFIELD SUWON - JANGTAESAN RECREATIONAL FOREST - แดจอน - ตลาดแทจอนซุงอังซึง
------------------	--

- 06.55 น. เดินทางถึง ท่าอากาศยานนานาชาติอินชอน สาธารณรัฐเกาหลีใต้ (เวลาในประเทศเกาหลีจะเร็วกว่าประเทศไทย 2 ชั่วโมง) ผ่านพิธีการตรวจคนเข้าเมืองและศุลกากร พบมัคคุเทศก์ที่ท้องถื่นรอต้อนรับคณะ จากนั้นนำท่านสู่ ห้องสมุดสุดอลังการ STARFIELD SUWON ห้องสมุดแห่งใหม่ล่าสุดของ Starfield COEX Mall โดย Starfield Library บริหารงานโดยกลุ่มธุรกิจ Shinsegae ห้องสมุดสุดอลังการนี้ตั้งอยู่ในห้างใหญ่ COEX Mall ในเขต Gangnam ในพื้นที่กว่า 2,800 ตรม. มีหนังสือกว่า 70,000 เล่ม นิยายสารกว่า 600 ฉบับ พื้นที่นั่งสองชั้นที่ให้เลือกตามอัธยาศัย ชั้นวางหนังสือที่มีความสูงถึง 13 เมตรเป็นจุดดึงดูด



เที่ยง **รับประทานอาหารกลางวัน ณ ภัตตาคาร บริการ - SHABU**



ป่า

นำทุกท่านเดินทางสู่ Jangtaesan Recreational Forest ป่า เพื่อสันถนาการ จางแทซาน ผ่านอ่างเก็บน้ำไปที่ทางเข้าภูเขา จางแทซาน (Jangtaesan Moutain) จะมีป่าสนเมตาเซโคเอีย (ป่าไม้แดงแห่งอรุณรุ่ง) ริมทะเลสาบ และหินที่ก่อตัวรูปร่างแปลกตา ซึ่งผู้มาเยือนจะเพลิดเพลินกับความชุ่มฉ่ำของป่า จุดชมวิวยอดนิยม



เขาให้บรรยากาศการชมพระอาทิตย์ตกดินได้อย่างงดงาม ต่อด้วย ตลาดแทจอนซุงอังซิจัง เป็นตลาดขนาดใหญ่ ที่ประกอบไปด้วยตลาดย่อยๆ อีก 5 แห่งตลาดครอบคลุมพื้นที่ ซึ่งทอดยาวจากสถานีแทจอน (Daejeon Station) ไปจนถึงริมน้ำของลำธารแทจอนซอน (Daejeoncheon Stream) โดยตลาดแบ่งออกเป็นหลายส่วน ตามลักษณะและประเภทของสินค้า ได้แก่ ถนนอาหารทะเลแห้ง, ถนนฮาร์ดแวร์, ถนนปลา, ถนนยาสมุนไพร, ถนนฮันบก (Hanbok) เป็นต้น

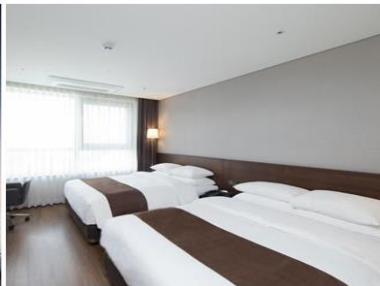
เย็น

รับประทานอาหารเย็น ณ ภัตตาคารอาหาร – GAMJATANG



นำท่านเข้าสู่ที่พัก Ramada by Wyndham Daejeon หรือระดับเทียบเท่า

<https://www.wyndhamhotels.com/ko-kr/ramada>



วันที่สาม

อาซาน – อุโมงค์แปะก๊วยอาซาน - สวนพฤกษศาสตร์ ฮวาตัม (Minorail) - โซล - ย่านฮงแด

เช้า

รับประทานอาหารเช้า ณ โรงแรม

จากนั้นนำท่านชม ชมใบไม้เปลี่ยนสีที่ อุโมงค์แปะก๊วยเมืองอาซาน Asan Ginkgo Tree Road ในจังหวัดชุงชองนัมโด ซึ่งชอบบรรยากาศทิวทัศน์ ฤดูนี้เหมาะสุด ๆ เพราะต้นแปะก๊วยจะพร้อมเพรียงพากันบานปกคลุมเต็มพื้นที่ทำให้เราสัมผัสกับความโรแมนติก ในช่วงพีคฤดูใบไม้เปลี่ยนสี ต้นแปะก๊วยกว่า 300 ต้น จะเปลี่ยนเป็นสีเหลืองทองอร่ามเต็มสองข้างทาง ของถนน เป็นระยะทางยาวกว่า เกือบ 2 กิโลเมตร และทอดเลียบบยาวไปตามแม่น้ำโกยกี



เที่ยง

รับประทานอาหารกลางวัน ณ ภัตตาคาร – SAMBAB



บ่าย

จากนั้นนำท่านเดินทางสู่ สวนพฤกษศาสตร์ ฮวาตัม (MONORAIL) พรรณไม้มีนานาชนิดที่มีมากถึง 4,300 ชนิด และเป็นตัวเลือกอันดับต้นๆ ด้วยความที่เป็นสวนขนาดใหญ่ และมีรถไฟโมโนเรล (MONORAIL) แคบจุลขนาดเล็ก ที่พาเข้าชมสวนสวยระยะทาง 1.2 กิโลเมตร เพื่อชมใบไม้เปลี่ยนสี และนำท่านซื้อป๊อปปี้ต่อ ย่านฮงแด (Hongdae) เป็นย่านช้อปปิ้งที่ตั้งอยู่บริเวณด้านหน้าของมหาวิทยาลัยซงฮิก ที่นี่เป็นศูนย์รวมของเหล่าวัยรุ่น ภายในบริเวณเรียงรายด้วยอาคารร้านค้าที่มีเอกลักษณ์ เช่น คาเฟ่ ร้านอาหาร ร้านค้าจำหน่ายสินค้าแฟชั่นไนท์คลับ และตลาดศิลปะ และยังมีผลงานสตรีทอาร์ตบริเวณกำแพงเรียงรายอยู่เป็นระยะ โดยย่านนี้จะคึกคักตั้งแต่ช่วงบ่ายไปถึงค่ำ นอกจากนี้ทุกวันเสาร์และอาทิตย์จะมีตลาดนัดที่จำหน่ายสินค้าต่างๆ รวมถึงมีกิจกรรมการแสดงต่างๆ ของเหล่าวัยรุ่นอีกด้วย



เย็น

รับประทานอาหารเย็น ณ ภัตตาคาร บริการ -- PORK KALBI อาหารพื้นเมืองเกาหลีที่เลื่องชื่อและรู้จักกันดีทั่วโลก มีรสชาติออกรสหวาน นุ่ม และกลมกล่อม นำหมูสะเต๊กส่วนที่ติดกับกระดูก (เชื่อว่าเป็นส่วนที่อร่อยที่สุด) อย่างบนเตาถ่านแบบดั้งเดิม และตัดเป็นชิ้นพอคำ ห่อทานแบบเมียงคัม โดยใส่น้ำจิ้มเต้าเจี้ยวและเครื่องเคียงที่ชอบ หรือข้าวสวยร้อนๆตามที่ชอบ บริการเครื่องเคียงต่างๆ และน้ำชู



นำท่านเข้าสู่ที่พัก **Amanti Hongdae Hotel** หรือระดับเทียบเท่า
<https://www.hotelamanti.com/>



วันที่สี่ โซล - COSMETIC - พระราชวังเคียงบกกุง + ชุดประจำชาติฮันบก - หมู่บ้านบุกchonฮันอก - ถนนอิเล็กทรอนิกส์โซล - ดิวตี้ฟรี - Cafe Molto - ย่านเมียงดง

เช้า

รับประทานอาหารเช้า ณ โรงแรม

จากนั้นนำท่านเดินทางสู่ ศูนย์เครื่องสำอางแบรนด์ดังเกาหลี (Cosmetic Centre) ซึ่งเป็นแหล่งที่ขายเครื่องสำอางชั้นนำของเกาหลีมากมาย อาทิ เช่น LANEIGN , SULWASOO , ROJU KISS ให้ท่านได้เลือกซื้อเครื่องสำอางชั้นนำในราคาพิเศษ จากนั้นนำท่าน เดินทางสู่ พระราชวังเคียงบกกุง (Gyeongbokgung Palace) หนึ่งในที่เที่ยวเกาหลียอดนิยมที่ดึงดูดนักท่องเที่ยวจากทั่วโลก เพราะนอกจากจะเป็นมรดกทางวัฒนธรรมอันทรงคุณค่าของประวัติศาสตร์เกาหลีแล้ว มีสถาปัตยกรรมที่งดงาม สอดคล้องกับธรรมชาติอย่างลงตัว เพียงแค่ได้ไปเยือนก็รู้สึกเหมือนได้ย้อนเวลาไปอยู่ในสมัยราชวงศ์โชซอน



!!พิเศษ ใส่ชุดฮันบกซึ่งเป็นชุดประจำชาติเกาหลีเดินเล่นถ่ายรูปสวยๆ

จากนั้นนำท่านสู่ หมู่บ้านบุกchonฮันอก (Bukchon Hanok Village) หมู่บ้านโบราณใจกลางเมืองเป็นหมู่บ้านสไตล์เกาหลีดั้งเดิมที่มีอายุยาวนานกว่า 600 ปี ตั้งแต่สมัยราชวงศ์โชซอน (Joseon Dynasty) ตั้งอยู่ระหว่างพระราชวังเคียงบก (Gyeongbokgung Palace), พระราชวังชางด็อก (Changdeokgung Palace) และศาลเจ้าชงมโย (Jongmyo Shrine) ในกรุงโซลภายในหมู่บ้านจะมีบ้านเรือนทั้งหมดประมาณ 100 หลัง ในสมัยก่อนเคยเป็นที่อยู่อาศัยของสมาชิกราชวงศ์โชซอนและขุนนางระดับสูง แต่ปัจจุบันก็ได้ปรับเปลี่ยนให้กลายเป็นมรดกทางวัฒนธรรมที่มีคุณค่าแห่งหนึ่งของประเทศเกาหลี



เที่ยง

รับประทานอาหารกลางวัน ณ ภัตตาคาร - SAMGYETANG ไก่ตุ๋นโสม เป็นอาหารเกาหลีชนิดหนึ่ง ลักษณะเป็นซุ๊ปใสเนื้อไก่ ซึ่งภายในเนื้อไก่อจะยัดใส่เครื่องสมุนไพรชนิดต่างๆ อาทิ ข้าวเหนียว พริกไทยแดง รากโสม เกาลัด พุทราจีน เป็นต้น รับประทานพร้อมกับเครื่องเคียง อาทิ เส้นแป้งลักษณะคล้ายเส้นขนมจีน เหล้าโสม พริกไทยดำ เกลือ นิยมเสิร์ฟในหม้อซุ๊ปที่ทำมาจากหิน รับประทานร้อนๆ เชื่อกันว่า เสริมสุขภาพและบำรุงกำลัง



บาย

จากนั้นนำท่านเข้าสู่ **ถนนอิเล็กทรอนิกส์โซล (HIKR Ground)** ไปสัมผัสความเป็นเกาหลีแบบล้ำสมัย กับสถานที่ท่องเที่ยวใหม่สำหรับคนเจนฯ MZ ที่ ‘ไฮเกอร์ กราวด์’ ในกรุงโซลที่เพิ่งเปิดตัวได้ไม่นาน ให้ผู้คนได้เข้าถึงวัฒนธรรมเกาหลีได้มากยิ่งขึ้น!! โดยการใช้เทคโนโลยีเสมือนจริง XR (Extended Reality) มานำเสนอความเป็นเกาหลีในแง่มุมต่างๆ ไม่ว่าจะเป็สถานที่ท่องเที่ยว, ศิลปะ, K-pop, K-drama และอื่นๆ นำท่านช้อปปิ้งต่อ **ดิวตี้ฟรี** ร้านค้าปลอดภาษีที่ใหญ่ที่สุดในโซล เป็นแหล่งรวมสินค้าแบรนด์ดังกว่า 250 แบรนด์ ทั้งเครื่องสำอางค์, น้ำหอม, กระเป๋า, สินค้าแฟชั่นต่างๆ เช่น Chanel, Gucci, Louis Vuitton, Hermes ไม่ได้มีแค่เพียงสินค้าจากแบรนด์ต่างประเทศเท่านั้น สินค้าแบรนด์เกาหลีก็มีให้เลือกหลากหลายไม่แพ้กัน ราคาถูกลงกว่าร้านค้าด้านนอกและบางยี่ห้อถูกกว่าในประเทศไทยด้วย จากนั้นนำท่านเดินสู่ **Cafe Molto** เป็นคาเฟ่สุดฮิตแห่งใหม่ คาเฟ่สไตล์อิตาลี สวยเก๋ วิวโบสถ์ของเมืองดงและมองเห็น N Seoul Tower มุมถ่ายรูปเยอะมากๆ กาแฟอร่อยราคาไม่แพง และช้อปปิ้งต่อ **ย่านเมียงดง** ตั้งอยู่ใจกลางกรุงโซล เป็นย่านช้อปปิ้งที่ฮิตและคึกคักที่สุดของกรุงโซล ดึงดูดนักท่องเที่ยวได้มากกว่า 1 ล้านคนต่อวัน อีกทั้งยังสามารถเดินทางได้สะดวก นับว่าเป็นศูนย์กลางของการเมือง เศรษฐกิจ และวัฒนธรรมเลยทีเดียว ภายในตลาดเมียงดงเต็มไปด้วยร้านค้า และร้านอาหารนับไม่ถ้วน เป็นหนึ่งในสถานที่ยอดฮิตของนักท่องเที่ยวและนักช้อปปิ้ง



เย็น

รับประทานอาหารเย็น ณ **ภัตตาคาร บริการ BULGOGI** บาร์บีคิวหรือบูลโกกิเกาหลี โดยนำเนื้อหมูสไลด์หมักกับซอสและเครื่องเคียงต่าง ๆ ให้ออกรสหวานนุ่ม เวลาทานนำมาผัดลูกขลิกับชุปบนกระทะแบนหรือทรงรีวงกลมพร้อมผักกะหล่ำและเส้นจันท์น โดยจะมีลักษณะออกเป็นแบบน้ำจิ้ม เสิร์ฟพร้อมข้าวสวยร้อนๆและเครื่องเคียงต่าง ๆ



นำท่านเข้าสู่ที่พัก **Amanti Hongdae Hotel** หรือระดับเทียบเท่า

<https://www.hotelamanti.com/>

วันที่ห้า

ศูนย์โสม - ตลาดมังวอน - ลีตเต็มาร์ท สาขาโซลสเตชั่น - สนามบินอินชอน - กรุงเทพฯ

เช้า

รับประทานอาหารเช้า ณ โรงแรม

นำท่านเดินทางเช้าชม **ศูนย์โสม** ซึ่งรัฐบาลรับรองคุณภาพ ในบรรดาสมุนไพร ทั้งหมดในเกาหลี โสม จัดเป็นสมุนไพรที่คนนิยมใช้กันมากที่สุด เพราะเชื่อว่าโสมสามารถรักษาโรคได้สารพัดโรค วงจรการเก็บเกี่ยวโสมใช้เวลาตั้งแต่ 1-6 ปีโสมอายุ 6 ปี ถือได้ว่าเป็นโสมที่มีคุณภาพดี ที่สุด ในสมัยโบราณโสมถือเป็นของล้ำค่ายิ่งกว่าทอง โสมเกาหลีจึงจัดว่าเป็น สินค้าที่มีคุณภาพและได้มาตรฐานสากล ชมวงจรชีวิตของโสม พร้อมเลือกซื้อโสมคุณภาพดีซึ่งรัฐบาลรับรองใช้บำรุงร่างกาย ซึ่งโสมที่นี่มีราคาถูกกว่าเมืองไทย 2 เท่า และยิ่งเหมาะที่จะเป็นของฝากและของที่ระลึกแก่คนที่ท่านรักอีกด้วย



จากนั้นนำท่านเดินทางสู่ **ตลาดมังวอน Mangwon Market** ที่เที่ยวเกาหลี ไปชิมสตรีทฟู้ด ช้อปของพื้นเมืองเป็นตลาดพื้นเมืองเก่าแก่ของประเทศเกาหลีเลยคะ โดยจะตั้งอยู่ใกล้ๆ กับ ฮงแด ย่านช้อปปิ้งยอดฮิตของคนไทยซึ่งของที่ขายภายในตลาดนั้น ก็มีตั้งแต่ อาหารทะเลสดๆ ไปจนถึง ร้านสตรีทฟู้ดต่างๆ ไม่ว่าจะเป็น ไก่ทอด โฮต็อก ต็อกคัลบี โคโรเกะ ฟริกทอดยัดไส้ เป็นต้น จากนั้นนำท่านเดินทางสู่ **ลีตเต็มาร์ท สาขาโซลสเตชั่น** ซูเปอร์มาร์เก็ตขนาดใหญ่ ติดกับรถไฟใต้ดินโซล เดินทางสะดวกสบาย กว้างใหญ่ ถ้าเปรียบกับบ้านเราก็คืออารมณ์จะคล้ายๆกับเดินซื้อของที่ Big C, Lotus หรือ top super market นั่นเอง แต่ที่นี่เขาเป็นแหล่งช้อปสินค้าราคาถูก สินค้ามากมายหลายรายการ เสื้อผ้า เครื่องสำอางค์ ของใช้ในชีวิตประจำวัน ขนมขบเคี้ยว ช็อคโกแลต สาหร่าย กิมจิ โซจู รัม เมนยอนมาฆ่าเกาหลีที่กำลังเป็นที่นิยมในบ้านเราด้วยตอนนี้ และที่สำคัญ ราคาถูกมากๆ ถูกกว่าตามท้องตลาดทั่วไป



เที่ยง

รับประทานอาหารกลางวัน ณ ภัตตาคาร JIMDAK จิมดัก เป็นเมนูไก่หมักซอสสไตล์เกาหลี ผัดกับวุ้นเส้น ฟริกชีฟ้าและต้นหอม คล้ายเป็ดพะโล้ แต่มีรสเผ็ดนิดหน่อย และมีน้ำ คลุกคลิก ทำให้รสชาติกลมกล่อม เข้มข้น ยิ่งขึ้น เสิร์ฟพร้อม ข้าวสวยร้อนๆ พร้อมเครื่องเคียงเกาหลีหลากหลาย



เวลาอันสมควรนำท่านเดินทางสู่สนามบินอินชอน

17.30 น. เดินทางกลับกรุงเทพฯ โดยสายการบินไทย แอร์เวย์ TG 653

21.25 น. เดินทางถึงท่าอากาศยานสุวรรณภูมิ กรุงเทพฯ โดยสวัสดิภาพ

อัตราค่าบริการ

กำหนดการเดินทาง : พฤศจิกายน 06-10

ท่านละ	ราคารวมตัว	ราคาไม่รวมตัว
ผู้ใหญ่ พักห้องละ 2-3 ท่าน	54,900.-	39,500.-
เด็กอายุต่ำกว่า 12 ปี พักรวมผู้ใหญ่ 1 ท่าน	54,900.-	39,500.-
เด็กอายุต่ำกว่า 12 ปี พักรวมผู้ใหญ่ 2 ท่าน มีเตียง	46,900.-	35,500.-
เด็กอายุต่ำกว่า 12 ปี พักรวมผู้ใหญ่ 2 ท่าน ไม่มีเตียง	40,900.-	29,500.-
พักห้องเดี่ยว เพิ่มอีกท่านละ	10,500.-	10,500.-

อัตรานี้ไม่รวม

1. การเดินทางในแต่ละครั้งต้องมีจำนวนผู้ร่วมเดินทาง 10 ท่านขึ้นไป
2. โรงแรม อาหาร ยานพาหนะ การบริการ ทุกพีเรียมาตรฐานเดียวกัน แต่ราคาทัวร์แตกต่างกันเนื่องจาก ตรงวันหยุดยาว เทศกาลสำคัญทั้งของไทยและเกาหลี ราคาโรงแรมและตั๋วเครื่องบินจะสูงกว่าปกติ
3. เนื่องจากโรงแรมที่พักของเกาหลีส่วนใหญ่เป็นเตียงแฝด (Twin) ลูกค้ำที่ต้องการพักเป็นเตียงคู่ (Double) บางโรงแรมอาจมีค่าใช้จ่ายเพิ่มเติม และกรณีที่โรงแรมไม่สามารถจัดห้องพักสำหรับสามท่านได้ (Triple room) ผู้เข้าพักจำเป็นต้องใช้เป็นห้องคู่ + ห้องพักเดี่ยว ลูกค้ำต้องชำระค่าห้องพักเดี่ยวเพิ่มเติม และแปลนโรงแรมส่วนใหญ่ห้องพักที่ประเภทห้องต่างกันจะไม่อยู่ใกล้กัน
4. ทางสายการบินไม่รับจองที่นั่ง Long Leg ลูกค้ำต้องชี้แจงเหตุผลหน้าเคาเตอร์เช็คอินด้วยตัวท่านเอง
5. ในกรณีที่ออกตั๋วเครื่องบินไปแล้วลูกค้ำไม่สามารถเดินทางได้ ทางสายการบินไม่อนุญาตให้เปลี่ยนชื่อผู้เดินทาง ทุกกรณี และทางบริษัทฯ ขอสงวนสิทธิ์ในการคืนค่าบริการเนื่องจากทางบริษัทฯ ชำระค่าโรงแรม ค่าเครื่องบิน ยานพาหนะ และอาหารไปล่วงหน้าแล้ว

อัตรานี้รวม

- ค่าตัวเครื่องบินไป – กลับ ชั้นประหยัด (เดินทางไป-กลับพร้อมกรุ๊ปเท่านั้น) สายการบิน และ เส้นทางตามที่ระบุไว้เท่านั้น
- ค่าภาษีสนามบินและภาษีน้ำมันตามราคาทัวร์ ทางบริษัทฯ คิดอัตรา ณ วันที่ 14 มีนาคม 2567 หากทางสายการบินมีการเรียกเก็บเพิ่มจากวันดังกล่าว ทางบริษัทฯ ขอสงวนสิทธิ์ในการเรียกเก็บจากท่านตามความเป็นจริง
- ค่าพาหนะรับ-ส่ง และค่าเข้าชมสถานที่ท่องเที่ยวต่างๆตามรายการที่ระบุไว้เท่านั้น
- ค่าโรงแรมที่พักตามระบุในรายการหรือเทียบเท่า ห้องพักห้องละ 2-3 ท่านเท่านั้น
- ค่าอาหารและเครื่องดื่มตามรายการที่ระบุไว้เท่านั้น
- น้ำหนักกระเป๋าเดินทาง น้ำหนักไม่เกิน 25 กก. ส่วนกระเป๋าใบเล็กอยู่ในความดูแลของท่านเอง น้ำหนักไม่เกิน 7 กก.
- ค่าประกันภัยการเดินทางต่างประเทศเงื่อนไขตามกรมธรรม์
- หัวหน้าทัวร์ผู้มีประสบการณ์นำเที่ยวคอยดูแลอำนวยความสะดวก ตลอดการเดินทางจำนวน 1 ท่าน
- น้ำดื่มบนรถวันละ 1 ขวด

เงื่อนไขการจอง

บริษัทฯ เรียกเก็บค่ามัดจำ 20,000 ของราคาทัวร์/ท่าน ภายใน 1 วันหลังการจอง ส่วนที่เหลือทั้งหมดชำระก่อนการเดินทาง 30 วัน หรือตามเงื่อนไขพิเศษทางบริษัทฯ กำหนด (ทางบริษัทฯ อาจมีการเรียกเก็บส่วนที่เหลือทั้งหมดก่อน 30 วัน อันเนื่องจากขณะที่เดินทางนั้นถูกจองเต็มเร็วกว่าปกติ หรือจำเป็นต้องออกตัวเครื่องบิน เพื่อเลี่ยงการเก็บส่วนค่าธรรมเนียมเชื้อเพลิง และค่าภาษีสนามบินที่ทางสายการบินมีการเปลี่ยนแปลงโดยไม่จำเป็นต้องแจ้งให้ทราบล่วงหน้า)

อัตรานี้ไม่รวม

1. ค่าทำหนังสือเดินทางพาสปอร์ต
2. ค่าใช้จ่ายส่วนตัวนอกเหนือในรายการเช่นโทรศัพท์, ค่าซักรีด, ค่าเครื่องดื่มและอาหารที่สั่งเพิ่มเติมจากรายการที่ทางบริษัทฯ จัดให้เป็นต้น
3. ค่าน้ำหนักกระเป๋าเดินทางในกรณีน้ำหนักเกินกว่าสายการบินกำหนดคือ ขึ้นละ 25 กก. ต่อท่าน
4. ค่าภาษีท่องเที่ยวหากมีการเก็บเรียกเพิ่ม
5. ค่าวีซ่าท่องเที่ยวญี่ปุ่น กรณีผู้เดินทางต่างชาติต้องขอวีซ่าญี่ปุ่น

เงื่อนไขการเดินทาง

บริษัทฯ ขอสงวนสิทธิ์ในการยกเลิกการเดินทาง กรณีมีผู้เดินทางต่ำกว่า 15 ท่าน โดยจะแจ้งให้ผู้เดินทางทราบล่วงหน้าก่อน 15 วัน การขอเปลี่ยนแปลงวันเดินทางหากผู้เดินทางมีความประสงค์จะขอเปลี่ยนแปลงวันเดินทางสามารถทำได้โดยไม่เสียค่าใช้จ่าย ตามเงื่อนไขดังนี้

- ล่วงหน้าก่อนการเดินทาง 30 วัน ในช่วงปกติ
- ล่วงหน้าก่อนการเดินทาง 45 วัน ก่อนเดินทางในช่วงเทศกาลหรือ High Season (เทศกาลปีใหม่, ตรุษจีน, ตลอดเดือนเมษายน พฤษภาคม และเดือนตุลาคม)

ตัวเครื่องบิน

1. ในการเดินทางเป็นหมู่คณะ ผู้โดยสารจะต้องเดินทางไป-กลับพร้อมกัน หากต้องการเลื่อนวันเดินทางกลับ ท่านต้องชำระค่าใช้จ่ายส่วนต่างที่สายการบินเรียกเก็บ
2. การจัดที่นั่งของกรุ๊ป เป็นไปโดยสายการบินเป็นผู้กำหนด ซึ่งทางบริษัทฯ ไม่สามารถเข้าไปแทรกแซงได้
3. กรณีลูกค้ายกเลิกการเดินทาง แต่ทางบริษัทฯ ได้ดำเนินการออกตั๋วไปแล้วนั้น ผู้เดินทางต้องรอ REFUND ตามระบบของสายการบินเท่านั้น และหากท่านไม่แน่ใจในวันเดินทางดังกล่าว กรุณาตรวจสอบกับเจ้าหน้าที่ฯ เพื่อยืนยัน ในกรณีที่ตัวเครื่องบินสามารถ ทำ Refund ได้หรือไม่ก่อนที่ท่านจะชำระเงินค่าทัวร์ส่วนที่เหลือ

ค่าธรรมเนียมน้ำมันเชื้อเพลิงและค่าประกันวินาศภัยทางอากาศ

คิดตามอัตราที่ทางสายการบินปรับค่าธรรมเนียม ณ วันที่ล่าสุดที่มีการปรับค่าธรรมเนียมหากสายการบินมีการปรับขึ้นราคาในภายหลัง ถือเป็นค่าทัวร์ส่วนเพิ่มที่ทางบริษัทฯ ขอสงวนสิทธิ์ในการเรียกเก็บตามความเป็นจริง ณ วันที่ออกตั๋ว

กระเป๋าและสัมภาระการเดินทาง

1. น้ำหนักกระเป๋าและสัมภาระเดินทาง สายการบินอนุญาตให้บรรทุกได้ต่อเครื่องบินคือ 25 กก.ต่อท่าน (สำหรับผู้โดยสารชั้นประหยัด / Economy Class Passenger) หากสัมภาระมีน้ำหนักเกิน สายการบินมีสิทธิ์เรียกเก็บค่าธรรมเนียมเพิ่มได้
2. กระเป๋าใบเล็กที่สามารถนำขึ้นเครื่องได้อยู่ในความดูแลของท่านน้ำหนักไม่เกิน 7 ก.ก. และ มีความกว้าง+ยาว+สูง ไม่เกิน 115 เซนติเมตร กว้าง ไม่เกิน 55 ซม. (22 นิ้ว) X สูง ไม่เกิน 40 ซม. (16 นิ้ว) X ลึก ไม่เกิน 25 ซม. (10 นิ้ว)
3. ในบางรายการทัวร์ที่ต้องเดินทางด้วยสายการบินภายในประเทศ หรือสายการบินอื่น น้ำหนักของกระเป๋าจะถูกกำหนดให้ต่ำหรือสูงกว่ามาตรฐานได้ ทั้งนี้ขึ้นอยู่กับข้อกำหนดของแต่ละสายการบิน ซึ่งผู้เดินทางสามารถตรวจสอบได้จากพนักงานขายด้วยตัวเอง

กรณียกเลิกการเดินทาง

1. ถ้านักท่องเที่ยวแจ้งยกเลิกการเดินทางล่วงหน้าก่อน 30 วัน ให้คืนในอัตราร้อยละ 100 ของเงินค่าบริการ
2. ถ้านักท่องเที่ยวแจ้งยกเลิกการเดินทางล่วงหน้าก่อน 15 วัน ให้คืนในอัตราร้อยละ 50 ของเงินค่าบริการ
3. ถ้านักท่องเที่ยวแจ้งยกเลิกการเดินทางล่วงหน้าก่อนน้อยกว่า 15 วัน ไม่ต้องคืนเงินค่าบริการ

Click เพื่อดูรายละเอียด

➤ คลิก เพื่อดูรายละเอียด Miracle Lounge-> <https://bit.ly/4chOXvk>



@Miracle Lounge

ลานจัสนามบิน

กิน+ดื่ม อาหาร ไวน์ เบียร์ ไม่อัน 2 ชั่วโมง

คอนเมือง ^{เริ่มต้น} **690.-**
สุวรรณภูมิ ^{เริ่มต้น} **950.-**



Click หรือ Scan QR เพื่อดูรายละเอียด

- คลิกเพื่อดูรายละเอียด ประกันการเดินทาง -> <https://bit.ly/49WjoFV>
- คลิกเพื่อดูรายละเอียด Pocket Wi-Fi & Travel Sim -> <https://bit.ly/3x41LVW>
- คลิกเพื่อดูรายละเอียด Esim Travel -> <https://bit.ly/43gAhZm>

เตรียมพร้อม..ก่อนเดินทาง

จ่ายหลักร้อย..คุ้มครองหลักล้าน ทำ“ประกัน”การเดินทาง

- ✔ ทัวร์มีให้แต่...ประกันอุบัติเหตุ
- ✔ แต่ไม่มีประกันสุขภาพ
- ✔ ป่วยทีอาจเสียเงินเป็นล้าน



สามารถเข้ารับการรักษาทันที
มีไว้อุ่นใจ..ซื้อไว้ให้คนที่เรารัก

Pocket Wifi

- 1 เครื่อง แอร์ได้สูงสุด 5 ท่าน
- เล่นเน็ต Unlimited



Esim Travel

- ไม่ต้องเปลี่ยนซิมให้ยุ่งยาก
- Scan QR ใช้ได้ทันที

จองล่วงหน้ากับเรา..ถูกกว่าแน่นอน

หากสนใจจองกรุณาติดต่อ

- สอบถามผ่าน Line กด -> <https://lin.ee/5nDHU06>
- จองทัวร์ผ่าน FB inbox ก็ได้เช่นกัน -> <http://m.me/unithaitrip>
- หรือโทร 02-234-5936

UNITHAI TRIP UNITHAI TRIP การบริการทั้งหมดของเรา



Unithai-Care

- ร้องเรียนการให้บริการ
- บริการไม่สุภาพ (ติ - ชม)

LINE @unithaicare
02-234-5936 กด 7

Scan Qr Add Line →



Unithai Big Group

- จัดกรุ๊ปเหมา Private Group
- ดุงาน , สัมมนา , VIP Group

LINE @unithaibiggroup
02-234-5936 กด 2
091-154-9999 กด 2

Scan Qr Add Line →



Unithai Promotion

- ส่งโปรไฟไหม้ประจำวัน
- ลดหนัก , ราคาดีที่สดุ

LINE @unithaipromotion
02-234-5936 กด 1
091-154-9999 กด 1

Scan Qr Add Line →



UnithaiNorth

- รวมทัวร์บินตรงจากเชียงใหม่
- มีสาขาที่ “เชียงใหม่”

LINE @unithaipromotion
088-055-5581
088-055-5582

Scan Qr Add Line →



Unithai Ticket

- ตัวเครื่องบินทุกประเทศทั่วโลก
- ผ่อนได้ 3-10 เดือน

LINE @proticket
02-234-5936 กด 3
091-154-9999 กด 3

Scan Qr Add Line →



Unithai Visa

- รับทำวีซ่าทั่วโลก
- ไม่ซื้อทัวร์กับเราก็ทำได้

LINE @unithaivisa
02-234-5936 กด 4
091-154-9999 กด 4

Scan Qr Add Line →

