



UNITHAI TRIP CO.LTD
UNITHAI TRAVEL CO.LTD
 33/47 Wall Street Tower 11 Floor,
 Surawongse Road, Suriyawongse,
 Bangrak, Bangkok 10500
 ใบอนุญาตเลขที่ 11/02206

QR-ADD LINE



☎ 02-234-5936

LINE ID: @unithaitrip (อย่าลืมเติม @ นะคะ)

🌐 www.unithaitrip.com

รหัสโปรแกรม : 33039 (กรุณาแจ้งรหัสโปรแกรมทุกครั้งที่สอบถาม)

WP-SPR-OZ15

MAGIC SPRING
IMJIMGAK แอบส่องเกาหลีเหนือ

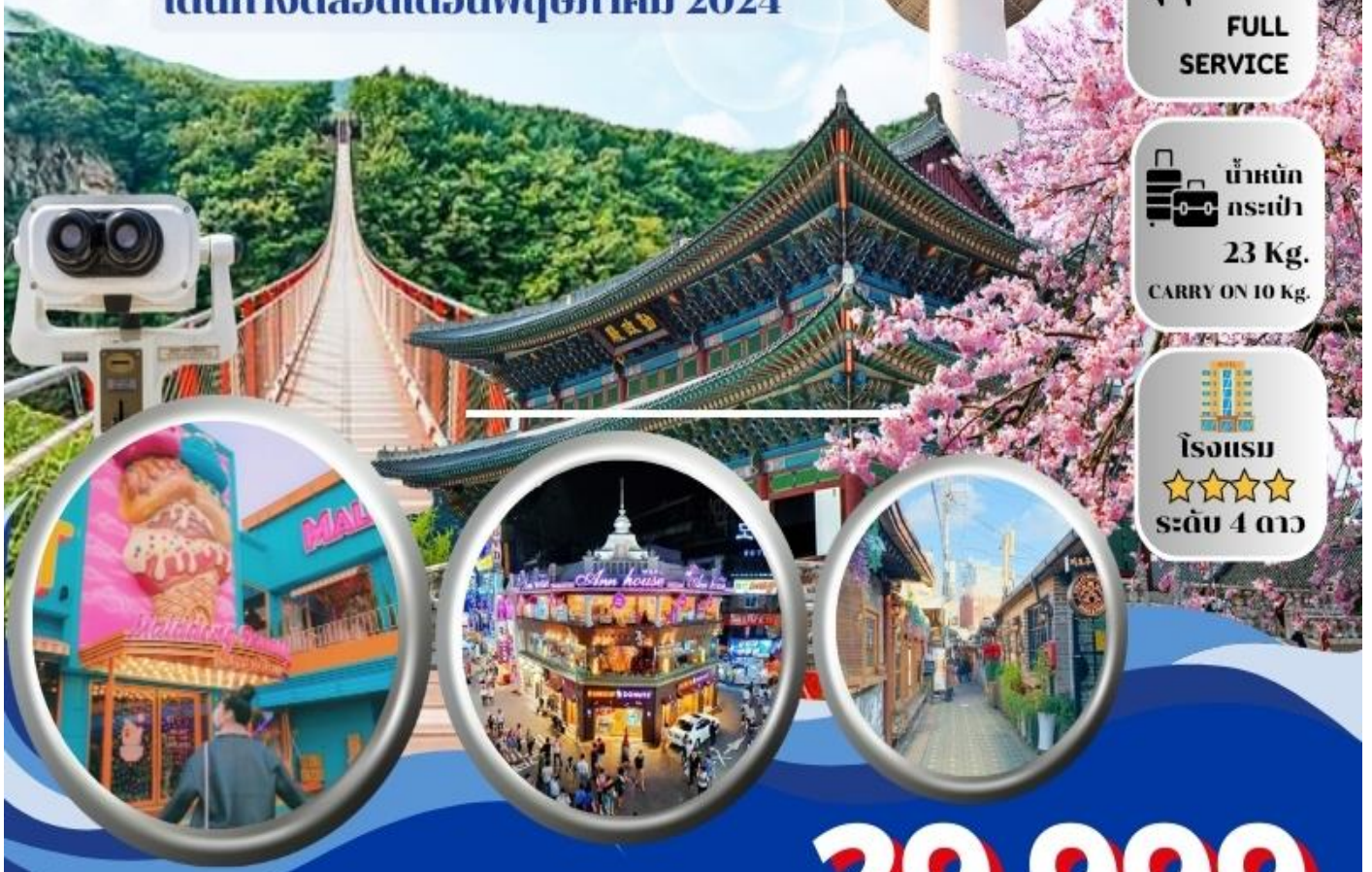
พัก SEJONG HOTEL 3 (คืน)
ใจกลางแหล่งช้อปปิ้งเมียงดง
เดินทางตลอดเดือนพฤษภาคม 2024

ASIANA AIRLINES ⁷

สายการบิน
บริการ
FULL SERVICE

น้ำหนัก
กระเป๋า
23 Kg.
CARRY ON 10 Kg.

โรงแรม
★★★★
ระดับ 4 ดาว



29,999

ราคาเริ่มต้น

FREE DAY 1 วัน

พิเศษ อิ่มอร่อยเมนู BUFFET BBQ ปิ้งย่าง

วัดโบวังซา / สะพานแขวนมาจ็อง / อิมจินกัก / มัลตงโดนักทาวน์ / พิพิธภัณฑ์สาขาไร่ / พระราชวังถ็อกซูกุง
 หมู่บ้านอิกซอนดง / ซ้อปปิ้งย่านองแด, เมียงดง / N SEOUL TOWER / ฟรีเมียมเอาท์เล็ต

วัน	โปรแกรมการเดินทาง	เช้า	กลางวัน	เย็น	โรงแรม
1	กรุงเทพ - อินชอน	X	X	X	-
2	วัดโบวังซา / สะพานแขวนมาจัง / อิมจินกัก ปาร์ค / มัลตงโดนัททาวน์	X	✓	✓	SEJONG HOTEL
3	RED PINE / ศูนย์สมุนไพร / พิพิธภัณฑสถานหรัย (ทำคิมพับ+ใส่ชุดฮันบก) / ศูนย์เครื่องสำอาง / พระราชวังถ็อกซูกง / หมู่บ้านโบราณอิกซอนดง / ย่านฮงแด	โรงแรม	✓	✓	SEJONG HOTEL
4	อิสระท่องเที่ยว (ไม่มีรถ / ไม่มีไกด์)	โรงแรม	X	X	SEJONG HOTEL
5	N SEOUL TOWER (รวมกระเช้า) / ดิวตี้ฟรี / สุนโด พรีเมียมเอาร์ทเล็ท / ซูเปอร์มาร์เก็ต / กรุงเทพ	โรงแรม	✓	X	-

(โปรแกรมทัวร์และรายการอาหารอาจมีการสลับปรับเปลี่ยนตามความเหมาะสม)



ASIANA AIRLINES

เดินทางโดยสายการบิน ASIANA AIRLINES (OZ)

01.10-08.55

BKK - ICN

ไฟล์ท์ขาไป
OZ742

17.15 - 21.20

ICN - BKK

ไฟล์ท์ขากลับ
OZ741

กระเป๋าโหลด 23 Kg. (1 ใบ)
ถือขึ้นเครื่อง 10 Kg. (1ใบ)




วันแรก กรุงเทพฯ (ท่าอากาศยานสุวรรณภูมิ) - เกาหลีใต้ (ท่าอากาศยานอินชอน)

21.00 พร้อมกันที่จุดนัดหมาย **ท่าอากาศยานสุวรรณภูมิ** อาคารผู้โดยสารระหว่างประเทศ **ชั้น 4**
GROUP TOUR ZONE ลงประตูทางเข้าหมายเลข 10
 โดยมีหัวหน้าทัวร์และเจ้าหน้าที่ของบริษัทฯ รอต้อนรับและอำนวยความสะดวกก่อนขึ้นเครื่อง

วันที่สอง วัดโบวังซา / สะพานแขวนมาจัง / อิมชินกัก ปาร์ค / มัลตงโดนัททาวน

01.50 บินลัดฟ้าสู่ **ประเทศเกาหลีใต้** โดย สายการบิน **ASIANA AIRLINES** เที่ยวบินที่ **OZ742**
บริการอาหารและเครื่องดื่มบนเที่ยวบิน

09.20 เดินทางถึง **ท่าอากาศยานนานาชาติอินชอน สาธารณรัฐเกาหลีใต้** นำท่านผ่านพิธีตรวจคนเข้าเมืองและศุลกากร (เวลาท้องถิ่นเร็วกว่าเมืองไทย 2 ชั่วโมง กรุณาปรับนาฬิกาเพื่อความสะดวกในการนัดหมายเวลา)
 เดินทางสู่ **เมืองพาจู (PAJU)** เมืองหนึ่งในจังหวัดคยองกีโด ซึ่งอยู่เหนือสุดของประเทศซึ่งคุณสามารถมองเห็นดินแดนเกาหลีเหนือได้ นำท่านสู่ **วัดโบวังซา (BOGWANGSA TEMPLE)** วัดโบราณในศาสนาพุทธ วัดแห่งนี้ตั้งอยู่ท่ามกลางหุบเขาที่รายล้อมไปด้วยเทือกเขาและน้ำตกที่มีความสวยงามหลายแห่ง บริเวณรอบวัดมีความสงบและร่มรื่นไปด้วยพรรณไม้สนคละเคลาไปกับเสียงน้ำตกเป็นที่น่ารื่นรมย์



เดินทางสู่ **ทะเลสาบมาจัง** ทะเลสาบที่ไม่ได้เกิดขึ้นตามธรรมชาติ สร้างเมื่อปี 2000 เพื่อใช้เป็นสวนสาธารณะและศูนย์กลางธรรมชาติให้กับเมืองพาจู **จุดไฮไลท์ สะพานแขวนมาจัง (MAJANG LAKE SUSPENSION BRIDGE)** ถือเป็นสะพานแขวนที่ยาวที่สุดในเกาหลี มีความยาวถึง 220 เมตร และสูง 10 เมตร ตรงกลางสะพานมีพื้นกระจก ทำให้สามารถมองเห็นความสูงจากพื้นน้ำ สะพานที่ข้ามทะเลสาบมาจัง ทิวทัศน์ของภูเขาที่สูงตระหง่าน กว้างใหญ่และน่าตื่นตาตื่นใจจนไม่สามารถลืมเลือน



กลางวัน **รับประทานอาหารกลางวัน (เมนูพลุกโกกี-หมู)**



นำท่านสู่ **อิมจินกักทัวร์ (IMJINGAK TOUR)** พบและสัมผัส **DMZ (เขตปลอดทหาร)** สถานที่ชมเกาหลีเหนือที่ใกล้ที่สุดในเกาหลีใต้ เยี่ยมชมสถานที่ทางประวัติศาสตร์ **อุโมงค์หมายเลข 3** เส้นทางอพยพที่อยู่ใต้ดินของเขตแดนระหว่างเกาหลีเหนือและใต้ สัมผัสวิวแบบรอบทิศทางของเกาหลีเหนือจาก **หอดังเกตการณ์โดรา** ชมประเทศเกาหลีในมุมมองที่ต่างออกไปจากจุดชมวิวของ **หอดังเกตการณ์โอดูซาน** หรือขึ้น **กระเช้าคอนโดลา** ที่มีความยาวกว่า 850 เมตร ที่สวนอิมจินกัก (**IMJINGAK PYEONGHWA NURI PARK**) เพลิดเพลินกับทัศนียภาพวิวของคาบสมุทรจางดัน ภูเขาบุกอันซาน, สะพานอิสรภาพ, สะพานด็อกแกและสวนอิมจินกัก **(ไม่รวมค่าขึ้นกระเช้าคอนโดลา)**



เดินทางสู่ **MALDDONG DONUT DESSERT TOWN** คาเฟ่ของหวานหลากหลายสีในเมืองพาจู สวรรค์ของคนชอบของหวานตกแต่งสีสดใสทั้งภายในและภายนอกที่เป็นเอกลักษณ์ไม่เหมือนใครเหมือนพิพิธภัณฑ์ของเล่นขนาดใหญ่ สายคาเฟ่ สายชิล สายหวาน สายเช็คอิน ถ่ายรูปสวยไม่ควรพลาด



ค่ำ **รับประทานอาหารค่ำ (เมนูจิมดัก)**

โรงแรมที่พัก SEJONG HOTEL หรือเทียบเท่า



วันที่สาม **RED PINE / ศูนย์สมุนไพรฮ็อกเกตนามู / พิพิธภัณฑสถานหรัย (ทำคิมพับ+ใส่ชุดฮันบก) /**
ศูนย์เครื่องสำอาง / พระราชวังถ็อกชุงกู / หมู่บ้านโบราณอิกซอนดง / ย่านสงแด

เช้า **รับประทานอาหารเช้า ณ ห้องอาหารของโรงแรม**

นำท่านสู่ **RED PINE** เป็นผลิตภัณฑ์ ที่สกัดจากน้ำมันสน ที่มีสรรพคุณช่วยบำรุงร่างกาย ลดไขมัน ช่วยควบคุมอาหารและรักษาสมดุลในร่างกาย เดินทางสู่ **ศูนย์สมุนไพรฮ็อกเกตนามู** ต้นไม้ชนิดนี้เจริญเติบโตในป่าลึกบนภูเขาที่ปราศจากมลภาวะและระดับสูงเหนือน้ำทะเล 50-800 เมตร เมล็ดพันธุ์ของสมุนไพรฮ็อกเกตนามูนี้ เป็นที่นิยมของคนเกาหลีรุ่นใหม่ เพราะมีผลช่วยดูแลตับให้แข็งแรง ป้องกันโรคตับแข็งไม่ถูกทำลายจากการดื่มแอลกอฮอล์ กาแฟ บุหรี่ สารตกค้างจากอาหาร และยา เดินทางสู่ **พิพิธภัณฑสถานหรัย** เรียนรู้วิธีการทำสาหร่ายของชาวเกาหลี การบอกเล่าเรื่องราวขั้นตอนความเป็นมาของสาหร่าย ในประเทศเกาหลีได้สาหร่ายถื่ออาหารเป็นที่นิยม นำท่านเปิดประสบการณ์การทำข้าวห่อสาหร่ายสไตล์ (คิมบับ) อาหารง่ายๆที่คนเกาหลีนิยมรับประทาน โดยการนำข้าวสุกและส่วนผสมอื่นๆ เช่น แดงกวา แครอท ผักโขม ไข่เจียว ปูอัด แฮม เป็นต้น วางแผ่นแผ่นสาหร่าย ม้วนเป็นแท่งยาวๆ แล้วหั่นเป็นชิ้นพอดีคำ เสิร์ฟพร้อมหัวไชเท้าดองและกิมจิ ให้ทุกท่านเปิดประสบการณ์ใส่ชุดประจำชาติเกาหลี ฮันบก (HANBOK) ถ่ายรูปกับฉากจำลอง 4 มิติซึ่งมีความสวยงาม



เดินทางสู่ **ศูนย์รวมเครื่องสำอางแบรนด์ดังเกาหลี** เช่น ROJUKISS, LOTREE, LANEIGN, SULWASOO ให้ท่านได้เลือกซื้อในราคาพิเศษ

กลางวัน **รับประทานอาหารกลางวัน (เมนูซัมแกทัง)**



เดินทางสู่ **พระราชวังถ็อกซุกุง (DEOKSUGUNG PALACE)** มีความหมายว่า พระราชวังแห่งคุณธรรม และอายุยืน (PALACE OF VIRTUOUS LONGEVITY) พระราชวังแห่งนี้เป็นพระราชวังที่เล็กที่สุดในบรรดาของ พระราชวังหลวงทั้งห้าแห่งของกรุงโซล (FIVE GRAND PALACES OF SEOUL) เดิมพระราชวังแห่งนี้เป็นที่พำนักอาศัยของเจ้าชายวอลซานแดกุน (WOLSANDAEGUN) พี่ชายของกษัตริย์ของจางแห่งโชซอน (SEONGJONG OF JOSEON) ในปี ค.ศ. 1904 เกิดเหตุการณ์ไฟไหม้ครั้งใหญ่ซึ่งทำให้พระราชวังได้รับความเสียหายและทรุดโทรม พระราชวังถ็อกซุกุงเป็นพระราชวังเพียงแห่งเดียวที่มีภูมิทัศน์ซึ่งสวยงามรายล้อมไปด้วยอาคารสไตล์ตะวันตกแบบนีโอคลาสสิกและมีสวนสไตล์ตะวันตกแห่งแรกของเกาหลี



เดินทางสู่ **หมู่บ้านโบราณอิคซอนดง (IKSEON DONG HANOK VILLAGE)** หมู่บ้าน โบราณตั้งแต่สมัยโชซอน อายุกว่า 100 ปี ที่ตั้งอยู่กลางกรุงโซล แหล่งท่องเที่ยวใหม่ในย่านเก่าที่ยังคงเต็มไปด้วยกลิ่นอายของอดีต เอกลักษณ์ของที่นี่คือบ้าน โบราณแบบเกาหลี (HANNOK) ที่ตัวบ้านจะก่อขึ้นจากอิฐสีน้ำตาล เรียงรายอย่างสวยงาม ตรอกเล็ก ตรอกน้อยที่เต็มไปด้วยร้านอาหาร ร้านขายขนม ร้านขายเสื้อผ้า ร้านขายเครื่องประดับ ตลอดจนคาเฟ่หลากหลายสไตล์



เดินทางสู่ย่าน **ฮงแด (HONGDAE)** วอล์กิ้งสตรีทเป็นย่านช้อปปิ้งบริเวณด้านหน้าของมหาวิทยาลัยฮงอิก (HONGIK UNIVERSITY) ศูนย์รวมเด็กวัยรุ่นและเด็กมหาวิทยาลัยมีร้านกาแฟที่เป็นเอกลักษณ์ แกลเลอรี ร้านค้าจำหน่ายสินค้าแฟชั่น คลับ ตลาดศิลปะ และร้านอาหารที่น่าสนใจ ถนนย่านฮงแดแห่งนี้ยังมีกิจกรรม

ทางวัฒนธรรมทางศิลปะ การแสดง และงานเทศกาลที่น่าสนใจ มีงานสตรีทอาร์ตเก๋ๆที่พื้นที่อยู่บนกำแพงให้ทุกท่านได้ซื้อป๊อปสินค้าแฟชั่น เช่น เสื้อผ้า กระเป๋า รองเท้า กันอย่างเต็มที่ สาวก HARRY POTTER ห้ามพลาด! **943 KING'S CROSS CAFE** คาเฟ่ในเกาหลี



ค่ำ **รับประทานอาหารค่ำ (เมนูปิ้งย่าง B.B.Q. สไตล์เกาหลี)**



โรงแรมที่พัก SEJONG HOTEL หรือเทียบเท่า

วันที่สี่ **อิสระท่องเที่ยว (FREE DAY)**

เช้า **รับประทานอาหารเช้า ณ ห้องอาหารของโรงแรม**
อิสระท่องเที่ยวด้วยตัวท่านเอง (FREE DAY) ไม่มีรถ และ ไกด์บริการ
เข้าสู่โรงแรมที่พัก SEJONG HOTEL หรือเทียบเท่า

วันที่ห้า

N SEOUL TOWER (รวมกระเช้า) / ดิวตี้ฟรี / ฮุนได พรีเมียมเอาท์เล็ต / ซูเปอร์มาร์เก็ต / กรุงเทพฯ

นำท่านสู่ **NAMSAN VIEW POINT** ให้ท่านได้ถ่ายรูปและสัมผัสความน่ารักของวัยรุ่นเกาหลี นิยมมาคล้องกุญแจไว้ด้วยกันระเบียงทุกด้านของ SEOUL TOWER จึงเต็มไปด้วยกุญแจหลากหลายสี หนึ่งในจุดชมดอกซากุระกลางกรุงโซล (รวมค่ากระเช้า)

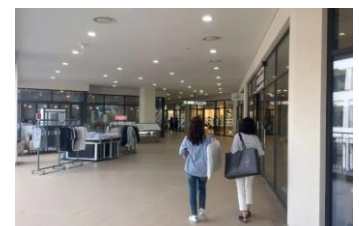


เดินทางสู่ **DUTY FREE** ช้อปปี้งสินค้าปลอดภาษี ทั้งสินค้าแบรนด์เนม และแบรนด์เกาหลีมากมาย อาทิ นาฬิกา แวนตาเครื่องสำอาง กระเป๋า กล้องถ่ายรูป หรือจะเป็นโทรศัพท์มือถือ

กลางวัน **รับประทานอาหารกลางวัน (เมนู SHA BU SHA BU สไตล์เกาหลี)**



เดินทางสู่ **HYUNDAI PREMIUM OUTLET** พรีเมียมเอาท์เล็ตที่ใหญ่ที่สุดในเกาหลี แหล่งรวมร้านค้าแบรนด์เนมระดับโลก เช่น ARMANI, CALVIN KLEIN, DIESEL, DKNY, GUESS, ESCADA เป็นต้น ให้ท่านเลือกช้อปปิ้งกันอย่างจุใจ



นำท่านสู่ **SUPER MARKET** ซึ่งท่านสามารถเลือก ซื้อสินค้าเกาหลีได้อีกรอบ โดยเฉพาะของกิน เช่น บะหมี่ชินรามิเยน (มาม่าสไตล์เกาหลี) อูด้ง กิมจิ ขนมช็อคโก๊พาย น้ำจิ้มปรุงรสหมูย่างเกาหลี ไก่ตุ๋นโสมสำเร็จรูป ในราคาพิเศษก่อนกลับเมืองไทย



จากนั้นนำท่านเดินทางสู่ ท่าอากาศยานนานาชาติอินชอน

20.20 น. เดินทางกลับสู่ กรุงเทพฯ โดย สายการบิน **ASIANA AIRLINES** เที่ยวบินที่ **OZ741**

00.20 น. เดินทางถึง ท่าอากาศยานสุวรรณภูมิ โดยสวัสดิภาพ พร้อมความประทับใจ

หมายเหตุ

รูปภาพประกอบในรายการนี้มีวัตถุประสงค์เพื่อประกอบการอธิบายถึงสถานที่ และรายการเมนูอาหารเท่านั้น

อัตราค่าบริการ ผู้ใหญ่ พักห้องละ 2 หรือ 3 ท่าน				
วันที่เดินทาง	ราคาผู้ใหญ่ (บาท)	พักเดี่ยว / เดินทาง ท่านเดียว เพิ่ม (บาท)	ที่นั่ง	หมายเหตุ
24 – 28 เมษายน 67	32,888	6,900.-	20	
26 – 30 เมษายน 67	32,888	6,900.-	20	
พฤษภาคม 2567				
02 – 06 พฤษภาคม 67	29,999	6,900.-	20	
03 – 07 พฤษภาคม 67	29,999	6,900.-	20	
08 – 12 พฤษภาคม 67	29,999	6,900.-	20	
10 – 14 พฤษภาคม 67	29,999	6,900.-	20	
15 – 19 พฤษภาคม 67	29,999	6,900.-	20	
17 – 21 พฤษภาคม 67	29,999	6,900.-	20	
22 – 26 พฤษภาคม 67	29,999	6,900.-	20	
24 – 28 พฤษภาคม 67	29,999	6,900.-	20	
29 พฤษภาคม – 02 มิถุนายน 67	29,999	6,900.-	20	

**** ราคาทัวร์ไม่รวมค่าทิปมัคคุเทศก์ (ตามธรรมเนียม) 1,700 บาท / ท่าน / ทริป ชำระที่สนามบิน ณ วันเดินทาง****

หมายเหตุ : ไม่มีราคาเด็ก

****ราคา INFANT (อายุไม่ถึง 2 ปี บริบูรณ์ ณ วันเดินทางกลับ) ท่านละ 8,900 บาท**

อัตรานี้รวมรายการทัวร์และตั๋วเครื่องบินแล้ว**

ราคาทัวร์รวม

1. ค่าตั๋วเครื่องบินไป-กลับตามเส้นทางที่ระบุในรายการ ชั้นทัศน اجرไป-กลับพร้อมคณะ กรณีอยู่ต่อต้องเสียค่าเปลี่ยนแปลงตัว
2. ค่าอาหารทุกมื้อ ตามที่ระบุในรายการ
3. ค่าที่พักตามระบุในรายการ พักห้องละ 2 ท่าน ตามโรงแรมที่ระบุหรือเทียบเท่า
4. ค่ารถรับ-ส่ง และนำเที่ยวตามรายการ
5. ค่าภาษีสนามบิน ทุกแห่งที่มี
6. ค่าน้ำหนักกระเป๋าสัมภาระท่านละ 23 กก. 1 ใบ / ท่าน
7. ค่าหัวหน้าทัวร์นำท่านท่องเที่ยวตลอดรายการในต่างประเทศ
8. ค่าประกันอุบัติเหตุระหว่างเดินทาง การชดเชยอุบัติเหตุส่วนบุคคลกรณี เสียชีวิต สูญเสียอวัยวะสาหัสหรือ ทูพพลภาพถาวรสิ้นเชิง 1,000,000 บาท

ราคาทัวร์ไม่รวม

1. ค่าใช้จ่ายส่วนตัว อาทิ ค่าทำหนังสือเดินทาง, ค่าโทรศัพท์ส่วนตัว, ค่าชักรีด, มินิบาร์ในห้อง, รวมถึงค่าอาหาร และเครื่องดื่มที่สั่งเพิ่มนอกเหนือรายการ (หากท่านต้องการสั่งเพิ่ม กรุณาติดต่อหัวหน้าทัวร์แล้วจ่ายเพิ่มเองต่างหาก)
2. ค่าทิปคนขับรถ และไกด์ท้องถิ่นท่านละ 60,000 วอน หรือ 1,700 บาท ต่อท่านตลอดทั้งทริป
3. ค่าภาษีมูลค่าเพิ่ม 7% และภาษีหัก ณ ที่จ่าย 3% (กรณีออกไปเสร็จรับเงินในนามบริษัท หรือต้องการใบกำกับภาษี)
4. ค่าน้ำหนักกระเป๋าสัมภาระ ที่หนักเกินสายการบินกำหนด (ปกติ 23 กก.) 1 ใบ / ท่าน
5. ค่าวีซ่าสำหรับพาสปอร์ตต่างด้าว
6. ค่าธรรมเนียม / ค่าลงทะเบียน K-ETA (10,300 WON)

เงื่อนไขการจองและการให้บริการ

1. ในการจองครั้งแรก มัดจำ ท่านละ 10,000 บาท หรือชำระทั้งหมด
2. ส่วนที่เหลือชำระก่อนเดินทาง 30 วัน ในกรณีที่ไม่ชำระเงินส่วนที่เหลือตามเวลาที่กำหนด ขอสงวนสิทธิ์ในการบอกยกเลิกการเดินทาง
3. การจองจะมีผลสมบูรณ์โดยจะต้องส่งแฟกซ์หรืออีเมลใบจองทัวร์ให้เจ้าหน้าที่ฝ่ายขายพร้อมกรอกรายชื่อของผู้เดินทางที่สะดวกตรงตามหนังสือเดินทาง
4. บริษัทฯ ขอสงวนสิทธิ์เก็บเพิ่ม 300 USD หากลูกค้าต้องการขอแยกออกจากรู๊ปหรือไม่เที่ยวตามรายการที่กำหนด
5. ลูกค้าที่ใช้หนังสือเดินทางต่างชาติ บริษัทฯ ขอสงวนสิทธิ์เก็บเพิ่ม 100 USD

การยกเลิก

1. การยกเลิกการเดินทางจะมีผลสมบูรณ์ ก็ต่อเมื่อ ได้แฟกซ์ หรือ อีเมล การยกเลิกให้กับเจ้าหน้าที่ฝ่ายขาย
 - ยกเลิกก่อนการเดินทาง 30 วันทำการขึ้นไป คืนเงินทั้งหมด
 - ยกเลิกก่อนการเดินทาง 15 วันทำการขึ้นไป เก็บค่าใช้จ่าย 50% ของราคาทัวร์
 - ยกเลิกการเดินทางน้อยกว่า 1 - 14 วันทำการ เก็บค่าใช้จ่ายทั้งหมด 100 % ของราคาทัวร์

**** การยกเลิกไม่นับวันเสาร์อาทิตย์ และวันหยุดนักขัตฤกษ์ ****
2. การขอยกเลิกการเดินทางในกรณีที่เจ็บป่วยหรือมีเหตุจากร่างกายที่ไม่สามารถเดินทางในช่วงเวลาที่จองได้ การยกเลิกการเดินทางจะต้องแสดงใบรับรองแพทย์จากโรงพยาบาลให้กับเจ้าหน้าที่ฝ่ายขาย ทั้งนี้บริษัทฯ ขอสงวนสิทธิ์พิจารณาในการคืนเงินให้กับลูกค้าเป็นกรณีไป
3. **ในกรณีที่เจ้าหน้าที่ตรวจคนเข้าเมืองปฏิเสธการเข้า-ออกนอกประเทศซึ่งอยู่นอกเหนือความรับผิดชอบของบริษัท บริษัทฯ ขอสงวนสิทธิ์ไม่คืนค่าทัวร์ไม่ว่ากรณีใดๆทั้งสิ้น**
4. ในกรณีที่กรุ๊ปที่เดินทางช่วงวันหยุดหรือเทศกาล บริษัทฯ ได้มีการการันตีมัดจำหรือซื้อขายแบบมีเงื่อนไขกับสายการบิน รวมถึงเที่ยวบินพิเศษ เช่น CHARTER FLIGHT (เหมาลำ), EXTRA FLIGHT (เที่ยวบินพิเศษที่เพิ่มเข้ามาช่วงวันหยุด หรือ เทศกาลดังกล่าว) บริษัทฯ ขอสงวนสิทธิ์ไม่คืนเงินค่ามัดจำ หรือ ค่าทัวร์ทั้งหมด

หมายเหตุ

1. บริษัทฯ ขอสงวนสิทธิ์ ยกเลิกการเดินทาง ในกรณีที่จำนวนผู้เดินทาง ต่ำกว่า 15 ท่าน (ผู้ใหญ่) ขึ้นไป โดยบริษัทฯ จะแจ้งให้ทราบล่วงหน้าอย่างน้อย 7 วัน ก่อนการเดินทาง
2. เที่ยวบินและรายการท่องเที่ยว สามารถเปลี่ยนแปลงได้ตามความเหมาะสม โดยคำนึงถึงผลประโยชน์ของผู้เดินทางเป็นสำคัญ
3. หนังสือเดินทาง ต้องมีอายุเหลือใช้งานไม่น้อยกว่า 6 เดือน และบริษัทฯ รับเฉพาะผู้มีจุดประสงค์เดินทางเพื่อท่องเที่ยวเท่านั้น
4. ทางบริษัทฯ ขอสงวนสิทธิ์ไม่รับผิดชอบค่าเสียหายใดๆ ทั้งสิ้น อันเนื่องมาจากเกิดกรณีความล่าช้าจากสายการบิน, การประท้วง, การนัดหยุดงาน, การก่อกวน, การจลาจล, การจลาจล, การเมือง, ภัยธรรมชาติ รวมถึงการปิดให้บริการของสถานที่อันเนื่องมาจาก สภาพอากาศ หรือเหตุสุดวิสัย นอกเหนือการควบคุม (โดยบริษัทฯ จะดำเนินการประสานงานเพื่อประโยชน์สูงสุดแก่ลูกค้า)
5. ทางบริษัทฯ ขอสงวนสิทธิ์ไม่คืนเงิน ในกรณีที่ท่านใช้บริการของทางบริษัทฯ ไม่ครบ เช่น ไม่เที่ยวบางรายการ, ไม่ทานอาหารบางมื้อ เพราะค่าใช้จ่ายทุกอย่าง ทางบริษัทฯ ได้ชำระค่าใช้จ่ายให้ตัวแทนต่างประเทศแบบเหมาขาดก่อนออกเดินทางแล้ว
6. ทางบริษัทฯ ขอสงวนสิทธิ์ไม่รับผิดชอบใดๆ หากเกิดสิ่งของสูญหายจากการโจรกรรม และ/หรือ เกิดอุบัติเหตุที่เกิดจากความประมาทของตัวนักท่องเที่ยวเอง
7. เมื่อท่านตกลงชำระเงินไม่ว่าทั้งหมดหรือบางส่วนกับทางบริษัทฯ จะถือว่าท่านได้ยอมรับในเงื่อนไขข้อตกลงต่างๆ แล้ว ตามที่ได้ระบุไว้แล้วทั้งหมด

Click เพื่อดูรายละเอียด

➤ คลิก เพื่อดูรายละเอียด Miracle Lounge-> <https://bit.ly/4ch0Xvk>



The image features a collage. The top portion shows the interior of the Miracle Lounge, a modern lounge area with dark leather armchairs, white ottomans, and large windows. A logo for 'UNTRAIT' is visible in the top left corner. The bottom portion is a collage of various Thai dishes, including fried chicken, stir-fried vegetables, and fried fish.

@Miracle Lounge

เลานจ์สนามบิน

กิน+ดื่ม อาหาร ไวน์ เบียร์ ไม่อั้น 2 ชั่วโมง

เริ่มต้น **690.-**
ดอนเมือง

เริ่มต้น **950.-**
สุวรรณภูมิ

Click หรือ Scan QR เพื่อดูรายละเอียด

- คลิก เพื่อดูรายละเอียด ประกันการเดินทาง -> <https://bit.ly/49WjoFV>
- คลิก เพื่อดูรายละเอียด Pocket Wi-Fi & Travel Sim -> <https://bit.ly/3x41LVW>
- คลิก เพื่อดูรายละเอียด Esim Travel -> <https://bit.ly/43gAhZm>

เตรียมพร้อม..ก่อนเดินทาง

จ่ายหลักร้อย..คุ้มครองหลักล้าน ทำ“ประกัน”การเดินทาง

- ✔️ กั๋วรมีให้แต่...ประกันอุบัติเหตุ
- ✔️ แต่ไม่มีประกันสุขภาพ
- ✔️ ป่วยทีอาจเสียเงินเป็นล้าน



สามารถเข้ารับการรักษาทันที
มีไว้อุ่นใจ..ซื้อไว้ให้คนที่เรารัก

Pocket Wifi

- 1 เครื่อง แชนด์สูงสุด 5 ก่าน
- เล่นเน็ต Unlimited



Esim Travel

- ไม่ต้องเปลี่ยนซิมให้ยุ่งยาก
- Scan QR ใช้ได้ทันที

จองล่วงหน้ากับเรา..ถูกกว่าแน่นอน

หากสนใจจองกรุณาติดต่อ

- สอบถามผ่าน Line กด -> <https://lin.ee/5nDHU06>
- จองทัวร์ผ่าน FB inbox ก็ได้เช่นกัน -> <http://m.me/unithaitrip>
- หรือโทร 02-234-5936

UNITHAI TRIP
การบริการทั้งหมดของเรา

 Unithai-Care • ร้องเรียนการให้บริการ • บริการไม่สุภาพ (ต - ชม)	@unithaicare 02-234-5936 กด 7 Scan Qr Add Line →	
 Unithai Big Group • จัดกรุ๊ปเหมา Private Group • ดุจมาน , สีมานา , VIP Group	@unithaibiggroup 02-234-5936 กด 2 091-154-9999 กด 2 Scan Qr Add Line →	
 Unithai Promotion • ส่งโปรไฟไหม้ประจำวัน • ลดหนัก , ราคาดีที่สดุ	@unithaipromotion 02-234-5936 กด 1 091-154-9999 กด 1 Scan Qr Add Line →	
 UnithaiNorth • รวมทัวร์บินตรงจากเชียงใหม่ • มีสาขาที่ “เชียงใหม่”	@unithaipromotion 088-055-5581 088-055-5582 Scan Qr Add Line →	
 Unithai Ticket • ตัวเครื่องบินทุกประเทศทั่วโลก • ผ่อนได้ 3-10 เดือน	@proticket 02-234-5936 กด 3 091-154-9999 กด 3 Scan Qr Add Line →	
 Unithai Visa • รับทำวีซ่าทั่วโลก • ไม่ซื้อทัวร์กับเราก็ทำได้	@unithaivisa 02-234-5936 กด 4 091-154-9999 กด 4 Scan Qr Add Line →	