



UNITHAI TRIP CO.LTD
UNITHAI TRAVEL CO.LTD

33/47 Wall Street Tower 11 Floor,
Surawongse Road, Suriyawongse,
Bangrak, Bangkok 10500

ใบอนุญาตเลขที่ 11/02206

QR-ADD LINE



☎ 02-234-5936

| LINE ID: @unithaitrip (อย่าลืมเติม @ นะคะ)

| 🌐 www.unithaitrip.com

รหัสโปรแกรม : 27234 (กรุณาแจ้งรหัสโปรแกรมทุกครั้งที่สอบถาม)

KKR130511-YP



Korea Cherry Blooming Chuncheon Seoul Everland

โดยสายการบิน Air Premia

5D 3N

AIR PREMIA

ราคาเริ่มต้น

23,999.-

ฟรีวีซ่าเดินทาง

เดินทาง เมษายน 2566

- ถ่ายรูปมุมสวยๆ ที่ เกาะนามิ
- สัมผัสวัฒนธรรมเก่าแก่ ณ พระราชวังเคียงบกกรุง
- เช็กอินจุดถ่ายรูปยอดฮิต หมู่บ้านบุกchonฮันอก

- สนุกสุดมันส์ ที่ สวนสนุกเอเวอร์แลนด์
- ซุปปิ้ง 2 ย่านคังฮงแด และ เมียงดง

สัมผัสประสบการณ์บิน

✈️ เครื่อง 787-9 Dreamliner
มีจอกวิทุกที่นั่ง พร้อมเสิร์ฟอาหารร้อน



1 กรุงเทพฯ (สนามบินสุวรรณภูมิ)

- 19.30 น. คณะพร้อมกัน ณ อาคารผู้โดยสารขาออกระหว่างประเทศชั้น 4 สนามบินสุวรรณภูมิ
เคาน์เตอร์สายการบิน Air Premia (YP) พบเจ้าหน้าที่ของบริษัทฯ คอยให้การต้อนรับและอำนวยความสะดวก
- 22.45 น. ออกเดินทางสู่ สนามบินอินชอน ประเทศเกาหลีใต้ โดยสายการบิน Air Premia (YP) เที่ยวบินที่ YP5624 (22.45-05.50(+1)) ใช้ระยะเวลาในการเดินทางประมาณ 4 ชั่วโมง บริการอาหารและเครื่องดื่มบนเครื่อง



2 สนามบินอินชอน - หมู่บ้านเทพนิยายดงฮวา - โวลมีโตไชน่าทาวน์ - เกาะนามิ

05.50 น. เดินทางถึง **สนามบินอินชอน ประเทศเกาหลีใต้** (เวลาท้องถิ่นเร็วกว่าประเทศไทย 2 ชั่วโมง) หลังผ่านขั้นตอนการตรวจคนเข้าเมือง และตรวจรับสัมภาระเรียบร้อยแล้ว จากนั้นนำท่านเดินทางสู่ **หมู่บ้านเทพนิยายดงฮวา (Donghwa Village)** เป็นถนนเส้นเล็กๆ แต่น่าเดินถ่ายรูปมาก เนื่องจากถนนเส้นนี้ เต็มไปด้วยบ้านที่มีการเพนท์กำแพงหลากหลายสีสันเต็มผนังบ้าน ทั้งกำแพงและทางเดินต่างๆ ที่ให้ความรู้สึกราวเหมือนอยู่ในโลกของเทพนิยายสุดโด่งดัง รวมถึงการ์ตูนดิสนีย์ไม่ว่าจะเป็น



KKR130511-YP Korea Cherry Blooming 5D3N

ปีเตอร์แพน อลาติน หนูน้อยหมวกแดง จากหมู่บ้านที่เคยเจ็บเหงากลับกลายเป็นหมู่บ้านที่ดึงดูดนักท่องเที่ยว จากนั้นนำท่านเดินทางสู่ **โวลมิดอไชน่าทาวน์ (Wolmido Chinatown Incheon)** เป็นไชน่าทาวน์ที่เป็นทางการเพียงแห่งเดียวของเกาหลี ตั้งอยู่ในจุง-กูและก่อตั้งขึ้นในปี พ.ศ. 2427 โดยอ้างว่าเป็นไชน่าทาวน์ที่ใหญ่ที่สุดในเกาหลีใต้ และมีประตูสโตนไจิ้นสูง 11 เมตร หรือผ่ายพัง ในปี 2550 ชาวจีนไม่กี่กลุ่มอาศัยอยู่ในไชน่าทาวน์อินชอน อินชอนไชน่าทาวน์มีทั้งอาหารและสถานที่ท่องเที่ยวมากมาย

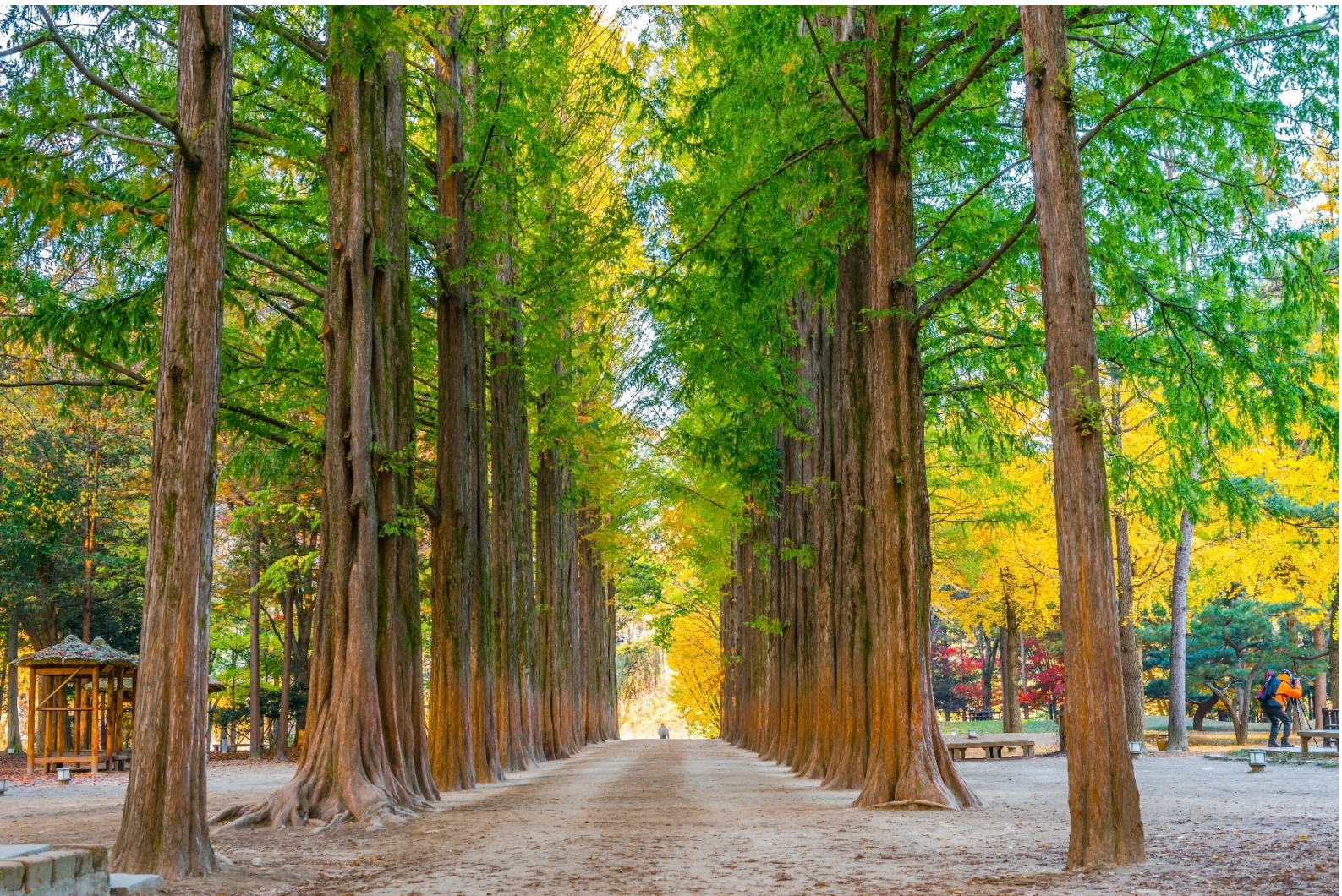


KKR130511-YP Korea Cherry Blooming 5D3N

กลางวัน **รับประทานอาหารกลางวัน ณ ภัตตาคาร (เมนูบูลโกกิ หรือ เนื้อย่างเกาหลี เป็นเมนูที่ใช้วัตถุดิบ ได้ทั้งหมูและเนื้อวัว โดยส่วนผสมสำหรับการทำบูลโกกิ ประกอบด้วย ซอสโชยุ กระเทียมสับ หอมใหญ่ ต้นหอม พริกไท น้ำมันงา น้ำตาลทราย โคชูจัง และลูกสาลี ซึ่งเป็นส่วนผสมสำคัญที่ทำให้เนื้อหมักมีความนุ่มเต่งขึ้น ทานคู่กับเคียงตามแบบเกาหลีและข้าวสวยร้อนๆ)**



นำท่านเดินทางสู่ **เกาะนามิ (Nami Island)** เกาะขนานเล็กกลางแม่น้ำ เกาะสุดโรแมนติก ที่มีชื่อเสียงโด่งดังไปทั่วโลกจากซีรีส์เรื่อง 'เพลงรักในสายลมหนาว' บนเกาะมีชื่อเสียงในคนเกาหลีดีมาก เพราะมีธรรมชาติและสัตว์เล็กๆ ที่อาศัยอยู่ เช่น นก ห่าน หงส์ กระรอก กระแต

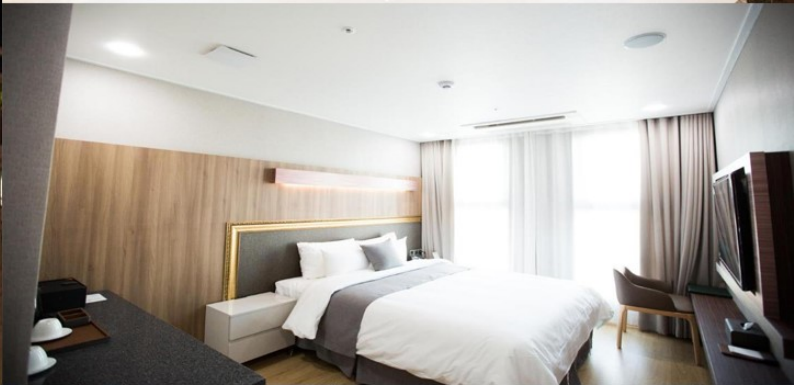


KKR130511-YP Korea Cherry Blooming 5D3N

เย็น **รับประทานอาหารเช้า ณ ภัตตาคาร (เมนู ทัดคาลบี้ หรือ ไก่บาร์บีคิวผัดซอสเกาหลี เป็นเมนูที่ นำไก่บาร์บีคิว มันหวาน กะหล่ำปลี กระเทียม ตีอก ซอสโคชูจัง มาผัดรวมกันบนกระทะแบน รับประทานพร้อมผักกาดเกาหลี ข้าวสวย และเครื่องเคียง)**



พักที่ **L'art Gimpo Hotel หรือเทียบเท่าระดับ 3 ดาว (พัก 3 คืน)**



3

ป้อมปราการฮวาซอง - สวนสนุกเอเวอร์แลนด์ - คอสเมติกเอ๊าท์เลท - ย่านฮงแด

เช้า **รับประทานอาหารเช้า ณ โรงแรม**

นำท่านเดินทางสู่ **ป้อมปราการฮวาซอง (Hwaseong Fortress)** เป็นป้อมปราการที่สร้างขึ้นตั้งแต่ปี ค.ศ. 1794 ถึงปี ค.ศ. 1796 โดยพระดำริของจงโจ ซึ่งเป็นกษัตริย์องค์ที่ 22 แห่งอาณาจักรโชซอน เพื่อแสดงความกตัญญูต่เวที ต่อพระบิดาของพระองค์ และเพื่อการบุกเบิกเมืองแห่งใหม่ อันนำไปสู่การเสริมสร้างความแข็งแกร่ง และการมีอำนาจทางเศรษฐกิจให้แก่ราชวงศ์ ป้อมปราการแห่งนี้ตั้งอยู่ในเมืองซูวอน (Suwon) จังหวัดคยองกี (คยองกีโด, Gyeonggi-do) ประเทศเกาหลีใต้ กำแพงของป้อมปราการนั้น มีความยาวรวม 5.52 กม. ซึ่งได้รับการออกแบบ เพื่อการปกป้องเมือง และอำนวยความสะดวกทางการทหาร ได้แก่ รั้วระหว่างก้อนอิฐนั้น มีขนาดใหญ่พอที่จะยิงปืนลูกศร หรือหอกยาวผ่านได้ ในกรณีที่มีการโจมตี รวมไปถึงประตูของป้อมปราการ



จากนั้นนำท่านเดินทางสู่ **สวนสนุกเอเวอร์แลนด์ (Everland)** เป็นสวนสนุกสำหรับครอบครัวแห่งแรก และเป็นสวนสนุกที่ใหญ่ที่สุด ของประเทศเกาหลีใต้ ตั้งอยู่ที่ เอเวอร์แลนด์รีสอร์ท (Everland Resort) ในเมืองยงอิน สวนสนุกแห่งนี้ เปิดให้บริการครั้งแรกในปี ค.ศ. 1976 โดยมีชื่อตั้งเดิมว่า “ยงอิน ซายอน นงวอน (Yongin Jayeon Nongwon)” ต่อมาได้เปลี่ยนชื่อเป็น “เอเวอร์แลนด์ (Everland)” เพื่อให้จดจำได้ง่าย และเป็นที่รู้จักมากขึ้น สำหรับนักท่องเที่ยวชาวต่างประเทศ โดยในปี ค.ศ. 1996 เริ่มเปิดบริการคาริเบียนเบย์ ซึ่งเป็นสวนน้ำขนาดใหญ่ พร้อมสิ่งอำนวยความสะดวก ด้านสุขภาพ และตกแต่งด้วยสไตล์สเปน ประกอบไปด้วยอาคารหิน, ต้นปาล์ม, พืชเขตร้อนและเรือ คุณสามารถสนุกสนาน และเพลิดเพลินไปกับเครื่องเล่นนานาชนิด ซึ่งเหมาะสำหรับทุกเพศและทุกวัย ซึ่งหนึ่งในเครื่องเล่นที่โด่งดังที่สุด ของสวนสนุกแห่งนี้ คือ ที-เอ็กซ์เพรส (T-Express) สำหรับพื้นที่ของสวนสนุกเอเวอร์แลนด์ แบ่งออกเป็น 5 โซนหลักๆ ได้แก่ โกลบอลแฟร์ (Global Fair) เป็นโซนบริเวณทางเข้าและออกหลักของสวนสนุก ซึ่งประกอบไปด้วย ร้านค้า, ร้านอาหาร ร้านขายของที่ระลึก รวมทั้งบริการต่างๆ เช่น การเช่ารถเข็นเด็ก และตู้เก็บของ เป็นต้น นครสัตว์มหาสงู (ZooTopia) บริเวณที่



คุณสามารถเพลิดเพลินไปกับสัตว์นานาชนิด ได้แก่ หมีขั้วโลก, สิงโตทะเล, เพนกวิน, เสือ, แกะ, แพะ และอื่นๆ อีกมากมาย รวมไปถึง การจัดแสดง และกิจกรรมต่างๆ ได้แก่ การขี่ม้า, การนั่งรถบัสซาฟารี (safari bus) เพื่อเยี่ยมชมสัตว์หลากหลายชนิด และรถบัสอะเมซอนเอ็กซ์เพรส (Amazon Express Bus) เป็นต้น การผจญภัยในยุโรป (European Adventure) เป็นสถานที่ที่ทำให้เพลิดเพลินไปกับสถาปัตยกรรมสไตล์ยุโรป ของร้านอาหารมากมาย และสวนดอกไม้ที่สวยงาม โดยมีสถานที่ท่องเที่ยวยอดนิยม คือ คฤหาสน์ลึกลับ (Mystery Mansion) ที่ซึ่งคุณสามารถสนุกไปกับการยิงผี และรถไฟเหาะที-เอ็กซ์เพรส (T-Express) ซึ่งเป็นรถไฟเหาะไม้แห่งแรกของเกาหลี ดินแดนมหัศจรรย์ (Magic Land) ซึ่งประกอบไปด้วยอาคาร, ร้านอาหาร, เครื่องเล่น และหมู่บ้านอีสป (Aesop's Village) ที่มีตัวละคร และแนวคิดจากนิทานอีสปเป็นหลัก เป็นต้น ผจญภัยอเมริกัน (American Adventure) ที่นำเสนอธีม จากประวัติศาสตร์อเมริกันที่หลากหลาย ได้แก่ แบบสไตล์ตะวันตกที่เรียกว่า 'โรดีโอ' (Rodeo), ริมเมืองร็อกวิลล์ (Rockville) และ ดับเบิลร็อกสปิน (Double Rock Spin) ที่นำเสนอรูปแบบทางสถาปัตยกรรม และวิถีชีวิตในยุค ค.ศ 1950 เป็นต้น นอกจากนี้ยังมีการจัดกิจกรรม ของงานเทศกาลต่างๆ ตลอดทั้งปี ได้แก่ เทศกาลทิวลิป, เทศกาลกุหลาบ, เทศกาลฤดูร้อน, เทศกาลฮาโลวีน และเทศกาลอื่นๆ รวมไปถึง กิจกรรมสปีดเวย์เอเวอร์แลนด์ (Speed Way Everland) ซึ่งเป็นแข่งรถแทร็คแรก ในประเทศเกาหลี และยังมีการแข่งขันรถ ที่น่าตื่นเต้นตลอดทั้งปี เช่น การแข่งขัน มอเตอร์แชมเปียนชิพคอนเทสต์ (Motor Championship Contest) เป็นต้น

กลางวัน

อิสระรับประทานอาหารกลางวัน



นำท่านเลือกซื้อเครื่องสำอาง **คอสเมติกแฮนด์เลท (Cosmetic Shop)** ศูนย์รวมเครื่องสำอางเกาหลีหลากหลายแบรนด์ หรือจะเป็นแบรนด์ JSM ของทางตัวร้านเองก็มีให้เลือกมากมาย อาทิ แสตมป์ เซลล์ โบท์ออกซ์ ครีมน้ำแตก ครีมหอยทาก และสินค้าอื่นๆ มีให้เลือกมากมาย

นำท่านเดินทางสู่ **ย่านฮงแด (Hongdae)** เป็นย่านช้อปปิ้งบริเวณด้านหน้าของมหาวิทยาลัยฮงอิก (Hongik University) จึงเป็นศูนย์รวมเด็กวัยรุ่นและเด็กมหาวิทยาลัย เป็นอีกเส้นหนึ่งที่มีบรรยากาศโรแมนติก อีกทั้งยังมีร้านค้าที่เป็นเอกลักษณ์ แกลเลอรี่ ร้านค้าจำหน่ายสินค้าแฟชั่น คลับ ตลาดศิลปะ และร้านอาหารที่น่าสนใจในหมู่วัยรุ่นอายุ 20-30 ปีที่นิยมมาเดินเล่น ราคาของสินค้าและ



KKR130511-YP Korea Cherry Blooming 5D3N

ร้านอาหารต่างๆก็ยังไม่แพงอีกด้วย ซึ่งจะคึกคักเป็นพิเศษตั้งแต่ช่วงบ่ายเป็นต้นไป เพราะร้านค้าแต่ ละร้านจะทยอยเปิดให้บริการ ของที่ขายกันเยอะส่วนใหญ่ก็จะเป็นสินค้าแฟชั่น เช่น เสื้อผ้า กระเป๋า รองเท้า ของกีฬาข้อป เครื่องเขียน และที่เยอะไม่แพ้กันก็คือขนมต่างๆ

เย็น

รับประทานอาหารเย็น ณ ภัตตาคาร (เมนูคาลบี้ หรือ ซีโคร่งย่างเกาหลี ที่ร้าน Jamdubong เป็นเมนูที่นำเนื้อซีโคร่งไปหมักในซอสคั้นจิ้ง และนำมาย่าง ทานคู่เครื่องเคียงแบบเกาหลี)



พักที่ **L'art Gimpo Hotel** หรือเทียบเท่าระดับ 3 ดาว (พัก 3 คืน)

4 ศูนย์สมุนไพรโพรโซม - Red Pine - สมุนไพรฮ็อกเกนามู - พระราชวังเคียงบกกุง - หมู่บ้านบุกชอนฮันอก - Duty Free - ย่านมยองดง

เช้า

รับประทานอาหารเช้า ณ โรงแรม

นำท่านเดินทางสู่ **ศูนย์สมุนไพรโพรโซม** ราชอาณาจักรมวลสมุนไพร ช่วยกระตุ้นการทำงานของเซลล์เม็ด เลือดขาว ชาวเกาหลีนำมาใช้รักษา และดูแลสุขภาพเป็นเวลานานกว่า 2,000 ปี และจากนั้นนำท่าน เดินทางสู่ **Red Pine** ผลิตภัณฑ์ที่สกัดจากน้ำมันสนเข็มแดง มีสรรพคุณช่วยล้างพิษระบบเลือดให้ สะอาด เพิ่มภูมิคุ้มกันร่างกายให้แข็งแรง และช่วยรักษาสมดุลในร่างกายและนำท่านเดินทางสู่ **ศูนย์สมุนไพรฮ็อกเกนามู (Hogketnama Shop)** เบียสมุนไพรที่ช่วยบำรุงตับ ล้างตับ ทำให้ตับ แข็งแรง สามารถรับประทานได้ทุกเพศทุกวัย แม้ว่าไม่ได้เป็นโรคอะไรเลย ทุกส่วนของฮ็อกเกนามู กิ่ง ก้าน ใบ เป็นสมุนไพรได้หมด แต่ส่วนที่ดีที่สุดคือเมล็ดแก่ช่วยถอนพิษสุราได้อย่างยอดเยี่ยม จากนั้น นำท่านเดินทางสู่ **พระราชวังเคียงบกกุง (Gyeongbokgung Palace)** หรือเรียกอีกแบบหนึ่งว่า “พระราชวังคยองบกกุง” เป็นทั้งสัญลักษณ์และแหล่งท่องเที่ยวยอดฮิตของกรุงโซล พระราชวังที่มี ขนาดใหญ่และเก่าแก่ที่สุดในกรุงโซล สร้างขึ้นในปี 1394 ในสมัยพระเจ้าแทโจ ราชวงศ์โชซอน เดิมที

KKR130511-YP Korea Cherry Blooming 5D3N

นั่นภายในพระราชวังมีอาคารและตำหนักต่างๆมากกว่า 200 หลัง แต่เมื่อมีการรุกรานของญี่ปุ่น อาคารส่วนใหญ่ก็ได้ถูกทำลายลงเหลืออยู่เพียงแค่ 10 หลังเท่านั้น



กลางวัน รับประทานอาหารกลางวัน ณ ภัตตาคาร (เมนูชาบูสไตล์เกาหลี)



KKR130511-YP Korea Cherry Blooming 5D3N

นำท่านเดินทางสู่ **หมู่บ้านบุกซอนฮันอก (Bukchon Hanok Village)** หรือบางคนเรียกว่า หมู่บ้านบุกซอนฮันอก เป็นอีกหนึ่งสัญลักษณ์ของเกาหลี ท่ามกลางตึกกรมบ้านช่องที่ทันสมัยของกรุงโซลนั้น หมู่บ้านแห่งนี้ก็ยังคงรักษาอาคารบ้านเรือนในสมัยโบราณ มีกลิ่นอายของเกาหลีในยุคเก่าแก่ เหมาะสำหรับคนที่ชอบสถานที่ท่องเที่ยวเชิงประวัติศาสตร์ หมู่บ้านบุกซอนฮันอกถือเป็นสถานที่ท่องเที่ยวอีกแห่งหนึ่งที่เมื่อนักท่องเที่ยวได้ไปเยือนแล้ว จะได้พบกับบ้านของขุนนางระดับสูงของเกาหลีในสมัยก่อน ภายในหมู่บ้านมีอาคารแบบดั้งเดิมของเกาหลีกว่า 100 หลัง (รูปแบบบ้านแบบดั้งเดิมของเกาหลีเรียกว่า ฮันอก (hanok)) ซึ่งเก่าแก่มาตั้งแต่สมัยโชซอน ส่วนชื่อ บุกซอน (Bukchon) แปลว่า หมู่บ้านทางตอนเหนือ ซึ่งตั้งตามตำแหน่งที่อยู่ทางทิศเหนือของสถานที่สำคัญ 2 แห่งของกรุงโซล คือ คลองชองกเยชอน (Cheonggyecheon Stream) กับ จงโร (Jongno)



จากนั้นนำท่านอิสระช้อปปิ้งสินค้าปลอดภาษี **ดิวตี้ฟรี (Duty Free)** พบกับแบรนด์เนมชั้นนำระดับโลก และสถานที่สำหรับการช้อปปิ้งที่มีการบริการแบบครบวงจร แหล่งรวมสินค้าแบรนด์หรูทั้งน้ำหอม เสื้อผ้า เครื่องสำอางกระเป๋า นาฬิกา มีหลากหลายแบรนด์ตั้งให้เลือกซื้อมากมาย นำท่านอิสระช้อปปิ้ง **ย่านมยองดง (Myeongdong)** เป็นหนึ่งในย่านช้อปปิ้ง ที่เต็มไปด้วยร้านรวงขายสินค้านานาชนิด รวมไปถึงร้านอาหารหลากหลายประเภท ทั้งอาหารเกาหลี และอาหารจานด่วนนานาชาติ และเป็นถนนช้อปปิ้งที่มีชื่อเสียง ของกรุงโซล ซึ่งเป็นเมืองในพื้นที่ ของจังหวัดคยองกีในประเทศเกาหลีใต้ นอกจากนี้ ยังมีร้านอาหารรถเข็นแนว Street Food และมีห้างสรรพสินค้าขนาดใหญ่อีกหลายแห่ง ตั้งอยู่บนถนนและตรอกซอกซอย จึงเป็นสถานที่ซึ่งคุณสามารถเลือกซื้อเลือกหา สินค้าหลากหลายประเภทได้ตามใจชอบ ได้แก่ เสื้อผ้าแฟชั่น, รองเท้า, เครื่องสำอาง และอื่นๆ อีกมากมาย



เย็น

อิสระรับประทานอาหารเย็น

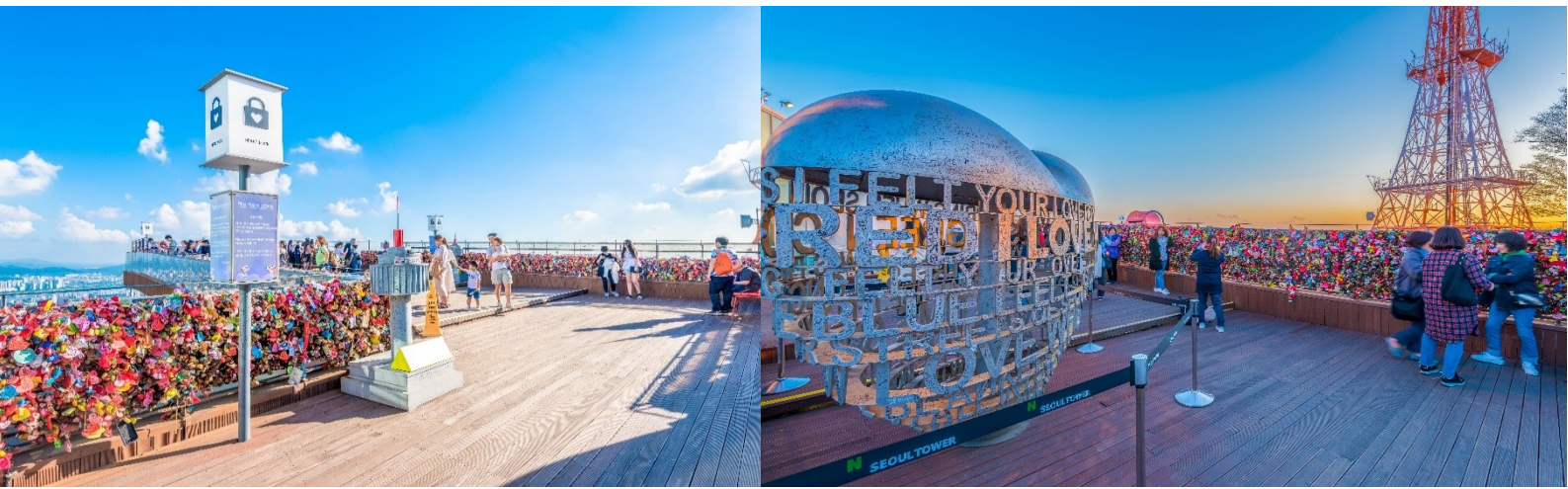
พักที่ L'art Gimpo Hotel หรือเทียบเท่าระดับ 3 ดาว (พัก 3 คืน)

5 โรงงานพลอยอเมทิส - โซลทาวเวอร์ - ยอดอียโดฮันกังกงวอน - หมู่บ้านโบราณอิกซอนดง - ซุปเปอร์มาเก็ตละลายเงินวอน - สนามบินอินชอน - กรุงเทพฯ (สนามบินสุวรรณภูมิ)

เช้า

รับประทานอาหารเช้า ณ โรงแรม

นำท่านเดินทางเข้าชม **โรงงานพลอยอเมทิส (Amethyst center)** เพื่อชมพลอยสีม่วงขึ้นชื่อของเกาหลี ที่โรงงานจะทำเป็นเครื่องประดับสวยงามให้เลือกมากมาย อาทิ สร้อยคอ แหวน กำไล หรือ พวงกุญแจ อิสระให้ท่านได้เลือกชมตามอัธยาศัย จากนั้นนำท่านเดินทางสู่ **โซลทาวเวอร์ หรือ นัมซาน ทาวเวอร์ (N Seoul Tower)** เป็นหนึ่งในแหล่งท่องเที่ยวสำคัญของเมืองโซล เปิดให้บริการมาตั้งแต่ปี 1980 ตั้งอยู่บนยอดเขานัมซัง สูง 236 เมตร ให้วิวเมืองโซลและบริเวณรอบๆแบบพาโนรามา นับว่าเป็นหนึ่งในทาวเวอร์ที่ให้วิวสวยที่สุดในเอเชีย





จากนั้นนำท่านเดินทางสู่ **ยอฮยโดฮันกังกวงอน (Yeouido Hangang Park)** เป็นสวนสาธารณะตั้งอยู่ในเกาะยอฮยโด (Yeouido Island) ริมหายฝั่งของแม่น้ำฮัน (Han River) ในกรุงโซล (Seoul) ซึ่งเป็นเมืองในพื้นที่ ของจังหวัดคยองกี (คยองกีโด, Gyeonggi-do) ในประเทศเกาหลีใต้ ยอฮยโดฮันกังพาร์ค (Yeouido Hangang Park) ครอบคลุมพื้นที่กว่า 1,487,374 ตารางเมตร และมีความยาวของริบบตามแม่น้ำกว่า 8.4 กิโลเมตร เป็นสถานที่ผ่อนคลาย ที่มีสิ่งให้ดูและทำมากมาย จึงเป็นอีก



KKR130511-YP Korea Cherry Blooming 5D3N

หนึ่งจุดหมายปลายทางยอดนิยม สำหรับคนทำงานและนักท่องเที่ยว โดยภายในสวนมีสิ่งอำนวยความสะดวก และสถานที่ที่น่าสนใจหลายแห่ง ได้แก่ จัตุรัสมูลบิท (Mulbit Square), เวทีน้ำ (Water Stage), น้ำตกแห่งแสง (Waterfall of Light), ทะเลสาบธรรมชาติ (Yeoui Pond, Eco Pond), ท่าจอดเรือยอชท์ (Yacht Marina), เล่นจักรยาน, มัลติพลาซ่า, จัตุรัสยออี (Yeoui Square), จัตุรัสต้นหลิว (Willow Square), จัตุรัสพื้นบ้าน (Folk Square) และการ์เด้นสแควร์ (Garden Square) เป็นต้น

กลางวัน **รับประทานอาหารกลางวัน ณ ภัตตาคาร (เมนูบุคเคอแจ หรือ หม้อไฟสไตล์เกาหลี เป็นซูปหม้อไฟที่มีเนื้อสัตว์ อาทิ เช่น หมูสามชั้น หมูสันคอสไลด์ ผักต่างๆ และเส้นรามยอนหรือเส้นมามาเกาหลี)**



นำท่านเดินทางสู่ **หมู่บ้านโบราณอิคซองดง (Ikseon Dong Hanok Village)** ย่านเดทยอดฮิตของหนุ่มสาวเกาหลี ที่นี้เรียกได้ว่าเป็นย่านหมู่บ้านเกาหลีโบราณ ที่อยู่ในตรอกเล็กๆ ซึ่งดัดแปลงมาเป็นร้านขายของ คาเฟ่ ร้านอาหาร กลายเป็นแหล่งท่องเที่ยวใหม่ที่ยังไม่ค่อยมีนักท่องเที่ยวรู้จักมากนัก และที่นี่ยังเป็นที่นิยมของคนเกาหลีในตอนนี้ด้วย ซึ่งแต่ละร้านก็จะมีตกแต่งสวยงาม



KKR130511-YP Korea Cherry Blooming 5D3N

จากนั้นนำท่านแวะซื้อของฝาก **ซูเปอร์มาร์เก็ตละลายเงินวอน** มีขนมเกาหลีหลากหลายชนิดให้เลือกซื้อ ไม่ว่าจะเป็นมามาเผ็ดเกาหลี สำหรับวัย นมกล้วย เยลลี่ยาคุลท์ขนมมัทฉะพีช บิสกิต เวเฟอร์ เอ็กซ์ไฟว์เรียลบราวน์ และ เปเปโร เป็นต้น

ได้เวลาอันสมควร นำทุกท่านเดินทางสู่ **สนามบินอินชอน**

17.10 น. จากนั้นนำท่านออกเดินทางจาก **สนามบินอินชอน ประเทศเกาหลีใต้** กลับกรุงเทพฯ โดยสายการบิน **Air Premia (YP)** เที่ยวบินที่ **YP5623 (17.10-21.15)** ใช้ระยะเวลาในการเดินทางประมาณ **4.30 ชั่วโมง** ไม่มีบริการอาหารและเครื่องดื่มบนเครื่อง

23.55 น. เดินทางถึง **สนามบินสุวรรณภูมิ** โดยสวัสดิภาพ



กำหนดการเดินทาง	ราคา		
	ผู้ใหญ่	เด็ก	พักเดี่ยว
1 – 5 เมษายน 2566	23,999	23,999	6,900
2 – 6 เมษายน 2566	24,999	24,999	6,900
9 – 13 เมษายน 2566	26,999	26,999	6,900
12 – 16 เมษายน 2566 (วันสงกรานต์)	36,999	36,999	6,900
13 – 17 เมษายน 2566 (วันสงกรานต์)	36,999	36,999	6,900
15 – 19 เมษายน 2566	27,999	27,999	6,900
16 – 20 เมษายน 2566	27,999	27,999	6,900

[โปรแกรมอาจจะมีการปรับเปลี่ยนตามความเหมาะสมของสภาพอากาศและฤดูกาล](#)

[โปรดอ่านก่อนตัดสินใจจองทัวร์](#)

สำคัญมาก !! กรุณาอ่านเงื่อนไขแนบท้ายโดยละเอียด เพื่อประโยชน์สูงสุดแก่ตัวท่านเอง หากท่านได้ชำระเงินแล้ว ทางบริษัทฯ จะถือว่าท่านยอมรับเงื่อนไขแล้วและไม่สามารถเปลี่ยนแปลงเงื่อนไขได้

รายการทัวร์สามารถสลับ ปรับเปลี่ยนหรือดไปบางรายการได้ตามความเหมาะสม โดยไม่ต้องแจ้งให้ทราบล่วงหน้า อันเนื่องมาจากสภาพอากาศ เหตุการณ์ทางธรรมชาติ เหตุการณ์ทางการเมือง สภาพการจราจร สายการบิน หรือเหตุสุดวิสัยต่างๆ ทั้งนี้จะคำนึงถึงความปลอดภัย ความเป็นไปได้ และผลประโยชน์ของผู้เดินทางเป็นสำคัญ

**** ทางผู้เดินทางจะไม่ฟ้องร้องใดๆ อันเนื่องมาจากได้รับทราบเงื่อนไขก่อนการเดินทางแล้ว ****

เนื่องจากการจองทัวร์ล่วงหน้า ณ วันเดินทางจริง อาจจะมีเหตุการณ์ที่ทำให้ไฟลท์บินล่าช้าหรือมีการเปลี่ยนแปลงเวลาบิน หากท่านใดมีไฟลท์บินภายในประเทศหรือต่างประเทศก่อนหรือหลังจากการเดินทาง โปรด

KKR130511-YP Korea Cherry Blooming 5D3N

สำรองเวลาในการจองตั๋วเครื่องบินไว้อย่างต่ำ 4-5 ชั่วโมง ทั้งนี้เพื่อประโยชน์ของตัวท่านเอง ทางบริษัทจะไม่รับผิดชอบค่าใช้จ่ายที่เกิดขึ้นในส่วนของตั๋วเครื่องบินที่ไม่เกี่ยวข้องกับโปรแกรมทัวร์

ราคานี้เป็นราคาทัวร์ตั้งแต่ 15 ท่านขึ้นไป รับไม่เกิน 25 ท่าน

สำหรับท่านที่พักห้อง 3 เตียงขนาดของห้องพักขึ้นอยู่กับทางโรงแรมเป็นผู้จัดถือว่าท่านยอมรับข้อตกลงแล้ว

หมายเหตุสำคัญก่อนตัดสินใจ

- รับเฉพาะผู้มีวัตถุประสงค์เพื่อการท่องเที่ยว หากท่านไม่ได้ร่วมเดินทางหรือใช้บริการตามรายการ ไม่ว่าจะด้วยสาเหตุใดหรือได้รับการปฏิเสธการเข้าหรือออกนอกเมืองจากประเทศในรายการ (ประเทศไทยและประเทศเกาหลีใต้) ทางบริษัทขอสงวนสิทธิ์การคืนเงินส่วนใดๆ รวมทั้งค่าตั๋วเครื่องบินให้แก่ท่าน *****และทางบริษัทขอสงวนสิทธิ์ ราคานี้เฉพาะกับนักท่องเที่ยวชาวไทยเท่านั้น ถ้าหากเป็นชาวต่างชาติ จะต้องเพิ่มจากราคาค่าทัวร์ปกติอีก 100 USD/ท่าน*****
- โปรแกรมนี้มีวัตถุประสงค์เพื่อการท่องเที่ยวเป็นหมู่คณะเท่านั้น ถ้าลูกค้าต้องการแยกตัวออกจากกรุ๊ปทัวร์โดยไม่ลงร้านช้อปปิ้ง เช่น น้ำมันสน , ร้านโสม , อ้อตเกนามู , คอสเมติก ทางบริษัทจะคิดค่าดำเนินการในการแยกท่องเที่ยวเอง 300 USD/ท่าน

อัตราที่รวม

1. ค่าตั๋วเครื่องบินไป-กลับ (Economy Class) แบบหมู่คณะ
2. ค่ารถโค้ช ปรับอากาศนำเที่ยวตามรายการ
3. ค่าห้องพักในโรงแรมที่ระบุตามรายการหรือเทียบเท่า
4. ค่าอาหารที่ระบุตามรายการ
5. ค่าเข้าชมสถานที่ทุกแห่งที่ระบุตามรายการ
6. ค่าประกันอุบัติเหตุในการเดินทางวงเงินประกันท่านละ 1,000,000 บาท ประกันไม่คุ้มครองโรคประจำตัวหรือโรคร้ายแรงที่แพทย์วินิจฉัยว่าเป็นก่อนเดินทางรายละเอียดอื่นๆ เป็นไปตามเงื่อนไขแห่งกรมธรรม์ฯ
7. ค่าประกันรวมรักษาโควิดหากป่วยหรือต้องกักตัวในต่างประเทศ (รายละเอียดเป็นไปตามเงื่อนไขแห่งกรมธรรม์)
8. น้ำดื่มวันละ 1 ขวด / ท่าน

อัตราที่ไม่รวม

1. ค่าธรรมเนียมจัดทำหนังสือเดินทาง, แั่งเข้าแั่งออกสำหรับผู้ที่ไม่ได้ถือหนังสือเดินทางของไทย
2. ค่าธรรมเนียมวีซ่าเข้าประเทศเกาหลีใต้สำหรับชาวต่างชาติ ที่ไม่ได้รับการงดเว้นวีซ่าเข้าประเทศเกาหลีใต้
3. ค่าภาษีน้ำมันที่สายการบินเรียกเก็บเพิ่ม หากสายการบินมีการปรับขึ้นก่อนวันเดินทาง
4. ภาษีหัก ณ ที่จ่าย 3% และภาษีมูลค่าเพิ่ม 7% ในกรณีที่ต้องการใบกำกับภาษี

KKR130511-YP Korea Cherry Blooming 5D3N

5. ค่าใช้จ่ายส่วนตัวอื่นๆ เช่น ค่าอาหารและเครื่องดื่มสิ่งพิเศษ นอกเหนือจากรายการทัวร์, ค่าโทรศัพท์, ค่าซักรีด, มินิบาร์และทีวีช่องพิเศษ ฯลฯ
6. ค่าธรรมเนียมในกรณีที่กระเป๋าสัมภาระที่มีน้ำหนักเกินกว่าที่สายการบินนั้นๆ กำหนดหรือสัมภาระใหญ่เกินขนาดมาตรฐาน
7. ค่าทิปคนขับรถในเกาหลี **1,500 บาท / ท่าน**
8. ค่าทิปหัวหน้าทัวร์ขึ้นอยู่กับความพึงพอใจของท่าน
9. ค่าธรรมเนียมลงทะเบียน K-ETA (หากต้องการให้ทางบริษัทลงทะเบียนให้ มีค่าบริการ 900 บาท/ท่าน)
*****ในกรณีถูกปฏิเสธ K-ETA หากมีการชำระเงินค่าทัวร์แล้ว ไม่คืนเงินทุกกรณี*****

การจองและการชำระ

1. **ชำระเงินมัดจำท่านละ 15,000 บาท** ภายหลังจากที่ท่านส่งเอกสารการจองภายใน 1 วัน โดยโอนเข้าบัญชี ที่นี้จะยืนยันเมื่อได้รับเงินมัดจำแล้วเท่านั้น
2. ส่วนที่เหลือชำระ 30 วัน ก่อนการเดินทาง เฉพาะวันหยุดยาวและนักชัตฤดูชำระส่วนที่เหลือ 45 วัน ก่อนการเดินทาง เนื่องจากทางบริษัทต้องสำรองค่าใช้จ่ายในส่วนของคุณค่าที่พักและตั๋วเครื่องบิน มิฉะนั้นจะถือว่าท่านยกเลิกการเดินทางโดยอัตโนมัติ
 - 1) หากไม่ชำระมัดจำตามที่กำหนด ขออนุญาตตัดที่นั่งให้ลูกค้าท่านอื่นที่รออยู่
 - 2) หากชำระไม่ครบตามจำนวน บริษัทฯ ถือว่าท่านยกเลิกการเดินทางโดยอัตโนมัติ โดยไม่มีเงื่อนไข
 - 3) เมื่อท่านชำระเงินแล้ว ไม่ว่าจะทั้งหมดหรือบางส่วน ทางบริษัทฯ ถือว่าท่านได้ยอมรับเงื่อนไขและข้อตกลงต่างๆที่ได้ระบุไว้ทั้งหมดนี้แล้ว
3. ส่งสำเนาหน้าพาสปอร์ตของผู้ที่เดินทาง ที่มีอายุการใช้งานไม่น้อยกว่า 6 เดือนและเหลือหน้ากระดาษอย่างต่ำ 2 หน้า เพื่อทำการสำรองที่นั่งภายใน 2 วัน นับจากวันจอง หากไม่ส่งสำเนาหน้าพาสปอร์ตทางบริษัทขออนุญาตยกเลิกการจองทัวร์โดยอัตโนมัติ
4. หากท่านที่ต้องการออกตัวโดยสารภายในประเทศ (กรณีลูกค้าอยู่ต่างจังหวัด) ให้ท่านติดต่อเจ้าหน้าที่ก่อนออกบัตรโดยสารทุกครั้ง หากออกบัตรโดยสารโดยมิแจ้งเจ้าหน้าที่ ทางบริษัทขอสงวนสิทธิ์ไม่รับผิดชอบ ค่าใช้จ่ายที่เกิดขึ้น
5. หากในคณะของท่านมีผู้ต้องการดูแลพิเศษ นั่งรถเข็น (Wheelchair), เด็ก, ผู้สูงอายุ, มีโรคประจำตัวหรือไม่สะดวกในการเดินทางท่องเที่ยวในระยะเวลาเกินกว่า 4-5 ชั่วโมงติดต่อกัน ท่านและครอบครัวต้องให้การดูแลสมาชิกภายในครอบครัวของท่านเอง เนื่องจากการเดินทางเป็นหมู่คณะ หัวหน้าทัวร์มีความจำเป็นต้องดูแลคณะทัวร์ทั้งหมด

เงื่อนไขการออกเดินทาง

กรุณาอ่านศึกษารายละเอียดทั้งหมดก่อนทำการจอง เพื่อความถูกต้องและความเข้าใจตรงกันระหว่างลูกค้าและบริษัท

1. ในแต่ละเส้นทางจะมีการกำหนดผู้เดินทางขั้นต่ำของการออกเดินทาง โดยในทัวร์นี้กำหนดให้มีผู้เดินทาง **ขั้นต่ำ 15 ท่าน** หากมีผู้เดินทางไม่ถึงที่กำหนด บริษัทฯ ขอสงวนสิทธิ์ในการเพิ่มค่าทัวร์ หรือ

KKR130511-YP Korea Cherry Blooming 5D3N

- เลื่อนการเดินทาง หรือ ยกเลิกการเดินทาง หากท่านมีไฟล์ทบินภายในประเทศ แต่มิได้แจ้งทางให้ทางเราทราบล่วงหน้าก่อนทางบริษัทฯ จะไม่รับผิดชอบใดๆ ทั้งสิ้น ดังนั้น กรุณาสอบถามยืนยันการออกเดินทางก่อนจองไฟล์ทบินภายในประเทศหรือต่างประเทศทุกครั้ง
- หากกรุปคอมเฟิร์มแล้ว ไม่สามารถเลื่อนการเดินทางได้ ไม่ว่าจะเกิดเหตุการณ์ใดๆ ต่อท่านก็ตาม อันเนื่องมาจากการคอนเฟิร์มของกรุ๊ปนั้น ประกอบจากตัวเลขการจองการเดินทางของท่าน หากท่านถอนตัวออก ทำให้กรุปมีค่าใช้จ่ายเพิ่มเติมขึ้น หรืออาจทำให้กรุปไม่สามารถออกเดินทางได้ ดังนั้น ทางบริษัทฯ ขอสงวนสิทธิ์ไม่อนุญาตให้เลื่อนวันเดินทางใดๆ ได้ทั้งสิ้น หากยกเลิกจะต้องเป็นไปตามเงื่อนไขการยกเลิกการจอง
 - การชำระเงิน หมายถึง ท่านได้ยอมรับข้อเสนอละเอียดและยืนยันจำนวนตามที่ท่านได้จองเข้ามา หากท่านชำระเงินเข้ามาแล้วจะไม่สามารถเปลี่ยนแปลงจำนวนผู้เดินทางได้ และหากมีความจำเป็นจะต้องเปลี่ยนแปลงท่านจะยินยอมให้ทางบริษัทฯ คิดค่าใช้จ่ายที่ทางบริษัทฯ เสียหาย รวมถึงค่าเสียเวลาในการขาย อย่างน้อยที่สุดเท่าจำนวนเงินมัดจำ ทั้งนี้ทั้งนั้นให้เป็นไปตามเงื่อนไขของบริษัทฯ

เงื่อนไขการยกเลิกการจองและการปรับเงินค่าบริการ

- ยกเลิกการเดินทาง 45 วัน ไม่เก็บค่าใช้จ่าย** (ในกรณีวันเดินทางตรงกับเทศกาลหรือวันหยุดยาว เช่น สงกรานต์ / ปีใหม่ เป็น 60 วัน) หรือ หักค่าใช้จ่ายที่เกิดขึ้นจริง (ถ้ามี)
- ยกเลิกก่อนการเดินทาง 30 วัน คืนเงิน 100% ของค่าทัวร์ที่จ่ายมาแล้ว** หรือ หักค่าใช้จ่ายที่เกิดขึ้นจริง เช่น ค่ามัดจำตัวเครื่องบิน, ค่ามัดจำโรงแรม, ค่าวีซ่า (ถ้ามี)
- ยกเลิกก่อนการเดินทาง 15-29 วัน คืนเงิน 50% ของค่าทัวร์ที่จ่ายมาแล้ว** และหักค่าใช้จ่ายที่เกิดขึ้นจริง เช่น ค่ามัดจำตัวเครื่องบิน, ค่ามัดจำโรงแรม, ค่าวีซ่า (ถ้ามี)
- ยกเลิกก่อนการเดินทางน้อยกว่า 15 วัน** ทางบริษัทขอสงวนสิทธิ์ไม่คืนเงินค่าทัวร์ที่ชำระแล้วทั้งหมด
- หากมีการยกเลิกการเดินทางโดยไม่ใช่ความผิดของบริษัททัวร์ ทางบริษัทขอสงวนสิทธิ์ไม่รับผิดชอบต่อคืนค่าทัวร์ส่วนใดส่วนหนึ่งให้ท่านได้ไม่ว่ากรณีใดๆ ทั้งสิ้น เช่น สถานทูตปฏิเสธวีซ่า ด้านตรวจคนเข้าเมือง นโยบายห้ามเข้าออกประเทศ ฯลฯ
- กรณีต้องการเปลี่ยนแปลงผู้เดินทาง (เปลี่ยนชื่อ) จะต้องแจ้งให้ทางบริษัทฯ ทราบล่วงหน้า อย่างน้อย 21 วัน ก่อนออกเดินทาง กรณีแจ้งหลังจากเจ้าหน้าที่ออกเอกสารเรียบร้อยแล้ว ไม่ว่าจะส่วนใดส่วนหนึ่ง ทางบริษัทขอสงวนสิทธิ์ในการเรียกเก็บค่าใช้จ่ายที่เกิดขึ้นจริง ทั้งหมดทั้งนี้ขึ้นอยู่กับช่วงพีเรียลวันเดินทาง และกระบวนการของแต่ละคณะเป็นสำคัญด้วย กรุณาสอบถามกับเจ้าหน้าที่เป็นกรณีพิเศษ
- กรณีต้องการเปลี่ยนแปลงพีเรียลวันเดินทาง (เลื่อนวันเดินทาง) ทางบริษัทขอสงวนสิทธิ์ในการหักค่าใช้จ่ายการดำเนินการต่างๆ ที่เกิดขึ้นจริงสำหรับการดำเนินการจองครั้งแรก ตามจำนวนครั้งที่เปลี่ยนแปลง ไม่ว่าจะกรณีใดๆ ทั้งสิ้น

หมายเหตุสำคัญเพิ่มเติม

1. บริษัทฯ ขอสงวนสิทธิ์ที่จะไม่รับผิดชอบต่อดำเนินการความเสียหายกรณีที่เกิดจากเหตุสุดวิสัย อาทิ การล่าช้าของสายการบิน, การนัดหยุดงาน, การประท้วง, การก่อจลาจล, อุบัติเหตุ, ปัญหาการจราจร, ภัยธรรมชาติ, ภูเขาไฟระเบิด, แผ่นดินไหวโรคระบาดและเหตุสุดวิสัยต่าง ๆ ฯลฯ ที่ไม่สามารถคาดการณ์ล่วงหน้าได้
2. บริษัทฯ ขอสงวนสิทธิ์ในการเปลี่ยนแปลงรายละเอียดเที่ยวหรือยกเลิกจากเหตุสุดวิสัย อาทิ การล่าช้าของสายการบิน, การนัดหยุดงาน, การประท้วง, การก่อจลาจล, อุบัติเหตุ, ปัญหาการจราจร, ภัยธรรมชาติ, ภูเขาไฟระเบิด, แผ่นดินไหว, โรคระบาดและเหตุสุดวิสัยต่างๆ ฯลฯ ที่ไม่สามารถคาดการณ์ล่วงหน้าได้ ทั้งนี้ทางบริษัทฯ จะคำนึงถึง ผลประโยชน์และความปลอดภัยของทุกท่านเป็นสำคัญ
3. ขอสงวนสิทธิ์การเก็บค่าน้ำมันและภาษีสนามบินทุกแห่งเพิ่ม หากสายการบินมีการปรับขึ้นก่อนวันเดินทาง
4. บริษัทฯ ขอสงวนสิทธิ์ในการเปลี่ยนเที่ยวบิน โดยมีต้องแจ้งให้ทราบล่วงหน้าอันเนื่องมาจากสาเหตุต่างๆ
5. ท่านจะต้องเป็นผู้รับผิดชอบดูแลทรัพย์สินของมีค่าส่วนตัวต่างๆ ของท่านเองหากเกิดการสูญหายของทรัพย์สินส่วนตัว ของมีค่าต่างๆ ระหว่างการเดินทางท่องเที่ยวอันมีสาเหตุมาจากผู้เดินทาง ทางบริษัทฯ จะไม่สามารถรับผิดชอบทุกกรณี
6. บริษัทฯ ขอสงวนสิทธิ์ที่จะไม่รับผิดชอบต่อดำเนินการความเสียหายกรณีที่เกิดจากบุคคลเข้าเมืองไม่อนุญาตให้ เดินทางออก หรือกองตรวจคนเข้าเมืองของแต่ละประเทศไม่อนุญาตให้เข้าเมืองรวมทั้งในกรณีที่ท่านจะใช้หนังสือ เดินทางราชการ (เล่มสีน้ำเงิน) เดินทาง หากท่านถูกปฏิเสธการเดินทางเข้าหรือออกนอกประเทศใดประเทศหนึ่ง หรือ เนื่องจากเหตุผลหรือความผิดของตัวเอง
7. ในกรณีที่พาสปอร์ตของท่านชำรุด หรือมีตราบັมใดๆ ที่ไม่เกี่ยวข้องกับการเดินทาง และสายการบินแจ้งว่าไม่สามารถใช้เดินทางได้ หรือเกิดจากเอกสารปลอม หรือการห้ามของเจ้าหน้าที่ ไม่ว่าเหตุผลใดๆ ก็ตาม ทางบริษัทฯ ขอสงวนสิทธิ์ในการคืนเงินไม่ว่ากรณีใดๆ เนื่องจากทางบริษัทฯ ได้มีการชำระค่าใช้จ่ายในการเดินทางทั้งหมดไปเรียบร้อยแล้ว
8. กรณีที่ทางลูกค้าใช้บริการของทางบริษัทฯ ไม่ครบ อาทิ ไม่เที่ยวในบางรายการ ไม่ทานอาหารบางมื้อ ซึ่งเกิดจากการตัดสินใจของลูกค้าเอง ขอสงวนสิทธิ์ไม่คืนเงินในการบริการนั้นๆ เนื่องจากค่าใช้จ่ายทุกอย่างทางบริษัทฯ ได้ชำระค่าใช้จ่ายให้ตัวแทนต่างประเทศก่อนเดินทางแล้ว
9. บริษัทฯ ขอสงวนสิทธิ์ในการขายหรือไม่ขายเป็นรายการ เช่น ผู้ที่ตั้งครรภ์, เด็กอายุต่ำกว่า 2 ขวบ, ผู้ที่น้ำหนักเกิน หรือบุคคลที่ไม่สามารถดูแลตัวเองได้ ฯลฯ กรุณาแจ้งบริษัทฯ เพื่อสอบถามและหาข้อสรุปร่วมกันเป็นรายการนี้
10. ราคาทัวร์เป็นการชำระแบบเหมาจ่ายกับต่างประเทศไปหมดก่อนขึ้นรถเดินทางแล้วหากท่านไม่ได้ใช้บริการบางรายการหรือยกเลิกไม่สามารถเรียกเงินคืนได้
11. เนื่องจากเราเดินทางเป็นหมู่คณะ ทางบริษัทฯ จึงคำนึงถึงประโยชน์ และความปลอดภัยของส่วนรวมเป็นสำคัญ

KKR130511-YP Korea Cherry Blooming 5D3N

- ห้ามนำเข้ากัญชา กัญชง หรือผลิตภัณฑ์ที่มีส่วนประกอบของพืชชนิดดังกล่าวเข้าประเทศ หากฝ่าฝืน จะมีโทษตามกฎหมายของแต่ละประเทศ บางประเทศมีโทษสูงสุดถึงประหารชีวิต
- มัดคุเทศก์ พนักงาน และตัวแทนของบริษัทฯ ไม่มีสิทธิในการให้คำสัญญาใดๆ ทั้งสิ้นแทนบริษัทฯ นอกจากนี้เอกสารลงนามโดยผู้มีอำนาจของบริษัทฯ กำกับเท่านั้น

ตัวเครื่องบินและที่นั่งบนเครื่อง

- ตัวเครื่องบินเป็นแบบหมู่คณะ ผู้โดยสารจะต้องเดินทางไป-กลับพร้อมกรุ๊ป หากต้องการเลื่อนวันเดินทางกลับท่าน จะต้องชำระค่าใช้จ่ายส่วนต่างของสายการบินและบริษัททัวร์เรียกเก็บ
- ทางบริษัทฯ ได้สำรองที่นั่งพร้อมชำระเงินมัดจำค่าตัวเครื่องบินเรียบร้อยแล้วหากท่านยกเลิกทัวร์ไม่ว่าจะด้วยสาเหตุใดทางบริษัทฯ ขอสงวนสิทธิ์การเรียกเก็บค่ามัดจำตัวเครื่องบิน ซึ่งมีค่าใช้จ่ายแล้วแต่สายการบินและ ช่วงเวลาเดินทาง
- กรณีท่านยกเลิกการเดินทางและทางบริษัทฯ ได้ทำการออกตัวเครื่องบินไปแล้ว (กรณีตัว Refund) ผู้เดินทางต้องเป็น ผู้ชำระเงิน Refund โดยปกติประมาณ 3 – 6 เดือน และเงิน Refund ที่ได้จะขึ้นอยู่กับแต่ระบบของสายการบินนั้น ๆ เป็นผู้กำหนด
- บริษัทฯ ขอสงวนสิทธิ์ในการเก็บเงินเพิ่มเติมในกรณีที่สายการบินมีการปรับราคาภาษีน้ำมันเพิ่มเติมโดยมีเอกสารยืนยันจากทางสายการบิน
- การจัดที่นั่งบนเครื่องบินของกรุ๊ปข้อกำหนดเป็นไปโดยสายการบินเป็นผู้กำหนดซึ่งทางบริษัทฯ ไม่สามารถเข้าไปแทรกแซงได้ และทางบริษัทฯ ไม่อาจรับประกันได้ว่าท่านจะได้ที่นั่งตามที่ท่านต้องการได้
- กรณีที่ท่านที่จะออกตัวบินภายในประเทศหรือกรณีที่ท่านออกตัวเองกรุณาแจ้งบริษัทเพื่อขอคำยืนยันว่าทัวร์นั้นสามารถ ออกเดินทางได้แน่นอน มิฉะนั้นทางบริษัทฯ จะไม่รับผิดชอบค่าใช้จ่ายที่เกิดขึ้น
- ที่นั่ง Long Leg ทางบริษัทฯ ไม่สามารถริเคเวสให้ได้จะขึ้นกับข้อกำหนดของสายการบินเป็นผู้กำหนด
- ท่านที่ใช้ไมล์หรือแต้มบัตรเครดิตแลกตัวท่านจะต้องเป็นผู้ดำเนินการด้วยตัวท่านเอง
- น้ำหนักกระเป๋าสัมภาระที่โหลดหรือถือขึ้นเครื่องสายการบินเป็นผู้กำหนดหากท่านมีน้ำหนักเกินกว่ากำหนดท่าน จะต้องเป็นผู้เสียค่าปรับนั่นเอง
- ทางบริษัทฯ ไม่รับผิดชอบกรณีเกิดการสูญเสีย, สูญหายของกระเป๋าและสัมภาระของผู้โดยสาร
- กรณีผู้เดินทางต้องการความช่วยเหลือเป็นพิเศษ อาทิเช่น ใช้วีลแชร์ กรุณาแจ้งบริษัทฯ ล่วงหน้าอย่างน้อย 7 วันก่อนเดินทาง มิฉะนั้นบริษัทฯ ไม่สามารถจัดการล่วงหน้าได้

โรงแรมที่พัก

- รายการนี้เป็นเพียงข้อเสนอที่ต้องได้รับการยืนยันจากบริษัทอีกครั้ง หลังจากได้สำรองโรงแรมที่พักในต่างประเทศเรียบร้อยแล้ว โดยโรงแรมจัดในระดับใกล้เคียงกัน ซึ่งอาจจะปรับเปลี่ยนตามที่ระบุในโปรแกรม

KKR130511-YP Korea Cherry Blooming 5D3N

2. การจัดการห้องพัก เป็นสิทธิของโรงแรมในการจัดการห้องพักให้กับกรุ๊ปที่เข้าพัก โดยมีห้องพักสำหรับผู้สูบบุหรี่ / ปลอดบุหรี่ได้ โดยอาจจะขอเปลี่ยนห้องได้ตามความประสงค์ของผู้ที่พัก ทั้งนี้ขึ้นอยู่กับความพร้อมให้บริการของโรงแรม และไม่สามารถรับประกันได้
3. สำหรับท่านที่เข้าพักห้อง 3 เตียง ขนาดของห้องพักขึ้นอยู่กับทางโรงแรมเป็นผู้จัดถือว่าท่านยอมรับข้อตกลงแล้ว
4. เนื่องจากการวางแผนแบบห้องพักของแต่ละโรงแรมแตกต่างกันอาจทำให้ห้องพักแบบห้องเดี่ยว (Single) และห้องคู่ (Twin/Double) และห้องพักแบบ 3 ท่าน/ 3 เตียง (Triple Room) ห้องแต่ละประเภทจะไม่ติดกันหรืออยู่คนละชั้น
5. กรณีต้องการห้องพักแบบ 3 ท่านต่อห้อง หรือ ห้องแบบ 3 เตียง (Triple) โรงแรมมีห้อง Triple เพียงพอ ขอสงวนสิทธิ์ในการจัดห้องให้เป็นแบบ แยก 2 ห้อง คือ 1 ห้องพักรู้นคู่ และ 1 ห้องพักเดี่ยว โดยอาจจะมีค่าใช้จ่าย ขึ้นอยู่กับแต่ละโรงแรม
6. กรณีที่มีงานจัดประชุมนานาชาติ (Trade Fair) เป็นผลให้ค่าโรงแรมสูงขึ้นมากและห้องพักในโรงแรมเต็ม (บางครั้งต้องจองโรงแรมข้ามปี) ทางบริษัทฯ ขอสงวนสิทธิ์ในการปรับเปลี่ยนหรือย้ายเมืองเพื่อให้เกิดความเหมาะสม
7. บางโรงแรมไม่มีพนักงานยกกระเป๋าหรือบางครั้งอยู่ในเมืองเก่ารถโค้ชไม่สามารถเข้าถึงได้ท่านจะต้องนำสัมภาระของท่านเข้าห้องพักด้วยตัวท่านเอง

สำหรับผู้เดินทางที่ถือพาสปอร์ตไทย (Thai Passport) ไม่ต้องขอวีซ่า

ประเทศเกาหลีใต้ อนุญาตให้อยู่ได้สูงสุด 15 วัน

**** เมื่อท่านชำระเงินค่าทัวร์ให้กับทางบริษัทฯ แล้ว ****
**** จะถือว่าท่านได้ยอมรับเงื่อนไขข้อตกลงทั้งหมดนี้ ****

หากสนใจจองกรุณาติดต่อ

- สอบถามผ่าน Line กด -> <https://lin.ee/5nDHUO6>
- จองทัวร์ผ่าน FB inbox ก็ได้เช่นกัน -> <http://m.me/unithaitrip>
- หรือโทร 02-234-5936


การบริการทั้งหมดของเรา
แบ่งเป็นฝ่ายๆ ดังนี้

 <p>Unithai-Care - ร้องเรียนการให้บริการ - บริการไม่สุภาพ (ติ-ชม)</p>	<p>Line ID : @unithaicare ☎ 02-234-5936 ต่อ 8</p>	<p>QR - ADD LINE</p> 
 <p>Unithai Big Group - จัดกรุ๊ปเหมา , Private Group - ค่างาน , สัมมนา , VIP Group</p>	<p>Line ID : @unithaibiggroup ☎ 02-234-5936 ต่อ 228</p>	<p>QR - ADD LINE</p> 
 <p>Unithaiplus+ Team - รวมทัวร์..คิดคุณภาพ - เน้นยุโรป ไม่เน้นโปรไฟโหม้</p>	<p>Line ID : @unithaiplusteam ☎ 02-234-5936</p>	<p>QR - ADD LINE</p> 
 <p>Unithai เชียงใหม่ - รวมทัวร์..บินตรงจาก “เชียงใหม่” - มีสาขาที่ “เชียงใหม่”</p>	<p>Line ID : @unithainorth ☎ 088-055-5581 ☎ 088-055-5582</p>	<p>QR - ADD LINE</p> 
 <p>โศตรโปรตั๋ว Unithai - ตั๋วเครื่องบิน ลด 20-60% - ผ่อนได้ 3-10 เดือน</p>	<p>Line ID : @proticket ☎ 02-234-5936 ต่อ 3</p>	<p>QR - ADD LINE</p> 
 <p>Unithai Visa - รับทำ Visa ทั่วโลก - ไม่ซื้อทัวร์กับเรา ก็ทำได้</p>	<p>Line ID : @unithaivisa ☎ 02-234-5936 ต่อ 4</p>	<p>QR - ADD LINE</p> 