



UNITHAI TRIP CO.LTD
UNITHAI TRAVEL CO.LTD

33/47 Wall Street Tower 11 Floor,
Surawongse Road, Suriyawongse,
Bangrak, Bangkok 10500
ใบอนุญาตเลขที่ 11/02206

QR-ADD LINE



☎ 02-234-5936

LINE ID: @unithaitrip (อย่าลืมเติม @ นะคะ)

🌐 www.unithaitrip.com

รหัสโปรแกรม : 26837 (กรุณาแจ้งรหัสโปรแกรมทุกครั้งที่สอบถาม)

Korea Seoul Beauty

เกาหลี 5 วัน 3 คืน โซล 3 คืน

อิสระเที่ยงดง พาทำนทำสวย ในราคาที่พอใจ

7C_IMG_BEAUTY01 JEJUair

Korea Seoul Beauty

ทำสวยเกาหลี 5 วัน 3 คืน

★★★★

เที่ยว คสว จบ สวย!

ตลาดกวางจง

ช้อปปิ้งเมียงดง

ห้องสมุดสุดชิค

ทำสวย Botox Filler
ที่ sw. ชื่อดัง

บริการลง K-ETA / Q CODE

ไม่เปลี่ยน ss. พักโซล 3 คืน

N Seoul Tower

ตลาดกวางจง 100ปี ดันตำรับอาหารท้องถิ่น

ทำข้าวห่อสาหร่าย+ใส่ชุดอินทก

วัด Bongensa Temple พระพุทธรูปขนาดใหญ่ของโซล

ห้องสมุดสุดชิค Starfield Library

พระราชวังท็อกซุ ใจกลางโซล

อิสระช้อปปิ้งแถม เมียงดง

ชิมเบหมีดำจางเมียน

ช้อปปิ้ง Lotte Duty Free

ราคาเริ่มต้น/บาท

22,898

เดินทาง ตลอดทั้งปี

โปรแกรมเที่ยวปรับเปลี่ยนตามฤดู

ปิ้งย่างเกาหลีไม่แพ้

วันแรก สหามบินสุวรรณภูมิ กรุงเทพฯ

หัวหน้าทัวร์และเจ้าหน้าที่คอยให้การต้อนรับอำนวยความสะดวก

กรณีผู้โดยสารไม่ได้มาเช็คอิน และไม่ได้ทำการยกเลิกการจองก่อนเวลาปิดเคาน์เตอร์เช็คอิน หรือไม่ได้มาขึ้นเครื่องหลังจากเช็คอินเรียบร้อยแล้ว สายการบินอาจเรียกเก็บค่าธรรมเนียมกับผู้โดยสาร

ผู้โดยสารขาออก	หน้าเคาน์เตอร์	สายการบิน	ประตูทางเข้า
เวลา 22.00 น.	M	Jeju Air	6

ขอสงวนสิทธิ์เปลี่ยนแปลงเที่ยวบินและตารางการบินของสายการบินตามที่ได้อนุมัติ
น้ำหนักกระเป๋าใต้ท้องเครื่อง 15 กิโลกรัม ถูขึ้นเครื่อง 10 กิโลกรัม
(ไม่มีบริการอาหารบนเครื่อง)

วันที่สอง สหามบินอินซอน – อนุสรณ์สงครามเกาหลี – โซลทาวเวอร์ - ตลาดกวางจัง 100 ปี

ออกเดินทางสู่ประเทศเกาหลีใต้ โดยเส้นทางบินระหว่างประเทศไทย และเกาหลี (เวลาที่เกาหลีใต้เร็วกว่าไทย 2 ชั่วโมง)

สายการบิน	BKK-ICN	เวลาออก	เวลาถึง
Jeju Air		01.25am	08.50am

ท่านต้องสวมหน้ากากระหว่างนั่งโดยสารบนเครื่องบิน เพื่อความปลอดภัยของผู้โดยสารและลูกเรือ
ทางสายการบินไม่อนุญาตให้สวมหน้ากากที่มีวาล์วหายใจ

เช้า ถึงท่าอากาศยานนานาชาติอินซอน ประเทศเกาหลีใต้ ผ่านพิธีการตรวจคนเข้าเมืองเป็นที่เรียบร้อยแล้ว (เวลาท้องถิ่นที่เกาหลีใต้ เร็วกว่าประเทศไทย 2 ชั่วโมง กรุณาปรับเวลาของท่านเพื่อความสะดวกในการนัดหมาย) หลังผ่านขั้นตอนการตรวจคนเข้าเมือง และตรวจรับสัมภาระเรียบร้อยแล้ว อันยอง ยินดีต้อนรับทุกท่านเข้าสู่ ประเทศสาธารณรัฐเกาหลีใต้

"สกายแตรีกซ์" จัดอันดับสนามบินที่ดีที่สุดในโลก ประจำปี 2552 "เกาหลีใต้" สหามบินอินซอน คว้าที่ 1





นำท่านเข้าชม **อนุสรณ์สงครามเกาหลี (The War Memorial of Korea)** เดิมทีเคยเป็นสำนักงานใหญ่ของทหารราบเกาหลี แต่ในปัจจุบันได้กลายเป็นพิพิธภัณฑ์จัดแสดงนิทรรศการเกี่ยวกับความทรงจำทางสงครามของเกาหลี เพื่อให้ผู้เข้าชมได้รับความรู้เกี่ยวกับสงครามที่เกิดขึ้นในเกาหลี แบ่งออกเป็น 8 ห้องจัดแสดง ด้านหน้าของพิพิธภัณฑ์สงครามนั้น ได้สร้างขึ้นเพื่อเป็นแหล่งเก็บ รวบรวม ยุโธปกรณ์ ที่ถูกใช้จริงในสงคราม การแสดงนิทรรศการทางบันทึกประวัติศาสตร์ และเป็นที่เคารพบูชาแต่ผู้ที่ได้เสียสละชีวิต เพื่อปกป้องประเทศจากการรุกรานของชาวต่างชาติ ในช่วง 500 ปีที่ผ่านมาด้วยความหวังว่า จะเป็นบทเรียนให้ผู้มาเยือนได้หวนหวนเสียดภาพเพราะสงครามนั้นมีแต่การสูญเสียและเพื่อสวดอ้อนวอนให้ชาวเกาหลีทั้งเหนือและใต้รวมประเทศกันได้

อาหารกลางวัน (1)

ลิ้มลองเมนูดังตามละคร Winter Love Song “ ทศกาลปี “ ร้านดังในหมู่ชาวเกาหลี
หรือไก่บาร์บีคิวมัดซอสเกาหลีอาหารเลื่องชื่อของเมืองซุนซอนหรือไก่บาร์บีคิวมัดซอสเกาหลี



ชมวิวมุมกว้างแบบพาโนรามาบนยอดเขา **นัมซานโซลทาวเวอร์** จุดเด่นอันสวยงามของกรุงโซลที่มองเห็นได้จากที่ไกลๆ โดยเฉพาะในยามค่ำคืนหอคอยแห่งนี้จะเปิดไฟ LED หลากสีอันซึ่งสีไฟเหล่านี้ยังบ่งบอกถึงสภาพอากาศในแต่ละวันอีกด้วยพลาดไม่ได้! กิจกรรมยอดนิยมสำหรับบรรดาคู่รักที่หนีไม่พ้นการคล้องใจไว้ที่กุญแจ Love Key Ceremony! เป็นจุดที่ให้คู่รักมาเขียนข้อความและชื่อของตัวเองลงบนแม่กุญแจหลากสีก็มีค่าน่ารักๆ ที่ทำให้หอคอยแห่งนี้กลายเป็นสถานที่เด็ดสุดฮิตอีกแห่งหนึ่งในเกาหลี (ไม่รวมค่าขึ้นลิฟท์และกิจกรรมคล้องกุญแจ) **รูปภาพเป็นการนำเสนอเพื่อความเข้าใจ ทั้งนี้ขึ้นอยู่กับสภาพอากาศ**



อินซาดง ย่านอินซาดง(Insa-dong) ตั้งอยู่ใจกลางเมืองที่เป็นย่านเก่าแก่ที่สำคัญของเมืองโซล ประกอบด้วยถนนหลักอินซาดงและมีตรอกซอกซอยแยกออกไปทั้งสองข้างทาง ภายในตรอกเป็นร้านอาหารแบบดั้งเดิม โรงน้ำชา ร้านกาแฟ และแกลเลอรี ในย่านแห่งนี้มีแหล่งรวมแกลเลอรีต่างๆ กว่า 100 แห่ง คุณสามารถชมงานศิลปะแบบดั้งเดิมของเกาหลี ภาพวาด และประติมากรรมอันสวยงามได้ที่นี้ โดยแกลเลอรีที่มีชื่อเสียงมากที่สุด ได้แก่ Hakgojae Gallery ซึ่งเป็นศูนย์กลางศิลปะพื้นบ้าน, Gana Art Gallery หอส่งเสริมศิลปะ และ Gana Art Center โรงน้ำชาและร้านอาหารตามตรอกซอกซอยต่างจัดแต่งได้อย่างลงตัวกับแกลเลอรี และยังมีร้านค้าให้ได้เดินช้อปปิ้งกันอย่างสนุกสนานเหมาะสำหรับคนทุกเพศทุกวัย



จากนั้น นำท่านสู่ **ตลาดกวางจั้ง Gwangjang market** ถือเป็นตลาดเก่าแก่ 100 ปี เป็นหนึ่งในตลาดที่เก่าแก่ของชาวเกาหลีเลยทีเดียว ในอดีตตลาดได้เคยถูกทำลายลงในสมัยสงครามของเกาหลี ก่อนจะถูกฟื้นฟูสร้างขึ้นใหม่จนกระทั่งถึงปัจจุบันก็ยังเจริญเติบโตและมีความคึกคักจนกลายเป็นสถานที่ท่องเที่ยวที่เป็นที่นิยมมากในปัจจุบัน ชั้นที่ 2 ของตลาด จะเป็นตลาดขายผ้าที่ใหญ่ในกรุงโซลและมีชื่อเสียงเป็นอย่างมาก ไม่ว่าจะเป็นผ้าไหม ผ้าซาติน ผ้าลินิน ผ้าสำหรับตัดชุด

เจ้าบ่าว เจ้าสาวของคนเกาหลี ผ้าปูเตียงผ้าปูที่นอน ผ้าตัดชุดที่ใช้ในงานศพ นอกจากเป็นตลาดผ้าที่ใหญ่แล้ว ของสดก็มีขายมากมายเช่นกัน ทั้งผักสด ผลไม้ กิมจิ ปลาสดปลาแห้ง ขนบขบเคี้ยว แม้กระทั่งของฝากจุกจิก **และที่โดดเด่นมาก ๆ คือ Street Food เป็นตลาดขายอาหารพื้นเมืองต้นตำรับของชาวเกาหลี** แกรมราคาไม่แพงอีกด้วย ไม่ว่าจะเป็น ใสกรอกเลือดหมู กิมบับ หัวหมู ต็อกบ็อกก็ ออเมก บินแดต็อก และอาหารพื้นเมืองขึ้นชื่ออีกมากมาย ทั้งยังมีผลิตภัณฑ์ทางการเกษตร และสินค้าพื้นของชาวเกาหลีอีกด้วย

อาหารเย็น (2)

ฟินสุดกับเมนูเลี้ยงชื่อและรู้จักกันดีทั่วโลก **ชุดหมูย่าง บุฟเฟ่ต์ (หมูย่างเกาหลี)**

มีรสชาติออกหวาน นุ่มและกลมกล่อม เอกลักษณ์เกาหลีแท้คือการทานหมูย่าง ห่อคู่กับผักกาดเขียวแบบเมียงคำไทย โดยใส่น้ำจิ้มเต้าเจี้ยว (เครื่องจิ้มหมัก ที่ช่วยชูรสอย่างดี) และเครื่องเคียงที่ชอบ

ไต่เวลาสมควร

จากนั้น นำท่านเช็คอินโรงแรมที่พัก 3 คืน โรงแรม **Golden City Hotel Dongdaemun** หรือเทียบเท่า

วันที่สาม ศูนย์น้ำมันสนแดง – ศูนย์เครื่องสำอาง - โรงงานสาหร่าย ทำคิมบับ (ข้าวห่อสาหร่าย ใส่ชุดฮันบก) - พระราชวังถ็อกซุ - วัดพงอินซา – Starfield Library ห้องสมุด

เช้า **รับประทานอาหารเช้า ที่ ห้องอาหารโรงแรม (3)**

นำชมและเข้าใจ **RED PINE** ผลิตภัณฑ์ที่สกัดจากน้ำมันสนเข็มแดง มีสรรพคุณช่วยล้างพิษระบบเลือดให้สะอาด เพิ่มภูมิต้านทานร่างกายให้แข็งแรง และช่วยรักษาสมดุลในร่างกาย

จากนั้นนำท่านช้อปปิ้ง “เครื่องสำอางปลอดภาษี” **COSMETIC SHOP** เครื่องสำอางขึ้นชื่อของเกาหลี อาทิ โบท็อกหน้าเด็ก หน้ากาก LED ช่วยฟื้นฟูสภาพผิว, SNAIL CREAM (ครีมหอยทาก) , ครีมบำรุงต่างๆ , CC ครีม ซึ่งราคาถูกกว่าที่เมืองไทยเกือบเท่าตัว และบางผลิตภัณฑ์ยังไม่มีขายในไทย

นำท่านไปชม **โรงงานสาหร่ายเกาหลี** ให้ท่านได้ชมกรรมวิธีในการผลิตสาหร่ายเกาหลีแสนอร่อย พร้อมชิมสาหร่ายๆ หรือจะเลือกซื้อเป็นของฝากกลับบ้านก็ได้ จากนั้นพาท่านไปสวຍหล่อแบบหนุ่มสาวเกาหลี กับการสวมชุดประจำชาติเกาหลี “**ชุดฮันบก**” ให้ท่านได้ถ่ายรูปตามอัธยาศัย จากนั้นนำท่านไปเรียนรู้เกี่ยวกับการ **ทำคิมบับ (ข้าวห่อสาหร่าย)** อาหารง่ายๆ ที่คนเกาหลีนิยมรับประทาน “คิม” แปลว่า สาหร่าย “บับ” แปลว่า ข้าว โดย **วิธีการทำ** จะห่อเป็นแท่งยาวๆ แล้วหันเป็นชิ้นพอดีคำ จิ้มกะโชยุ ญีปุ่นหรือวาซาบิก็ได้



อาหารกลางวัน (4)

รับประทานอาหาร เมนู **Bibimbab** เป็นอีกหนึ่งเมนูที่มีชื่อเสียง ข้าวยำเกาหลี อร่อยมาก



พาทุกท่านไป **พระราชวังถ็อกซูกู (Deoksugung Palace)** ถ็อกซูกู เป็นพระราชวังที่มี ถนนกำแพงหินอันมีชื่อเสียง และเป็นพระราชวังซึ่งตั้งอยู่ อย่างโดดเด่นสง่างาม ท่ามกลางอาคารสไตล์ตะวันตก ในใจกลางของกรุงโซล (Seoul) ซึ่งเป็นเมืองในพื้นที่ ของจังหวัดคยอกกี (คยองกีโด, Gyeonggi-do) ในประเทศเกาหลีใต้ โดยคำว่า ถ็อกซูกู นั้นมีความหมายว่า พระราชวังแห่งคุณธรรมและอายุยืน (Palace of Virtuous Longevity) พระราชวังแห่งนี้เป็นพระราชวังที่เล็กที่สุดในบรรดาของ พระราชวังหลวงทั้งห้าแห่งของกรุงโซล (Five Grand Palaces of Seoul) และเป็นเพียงหนึ่งในสองของพระราชวัง ที่มีรูปแบบทางสถาปัตยกรรม ในช่วงปลายของสมัยโชซอน และเป็นพระราชวังเพียงแห่งเดียว ที่มีภูมิทัศน์ซึ่งสวยงาม ซึ่งถูกรายล้อมไปด้วยอาคารสไตล์ตะวันตกแบบนี้โอคลาสสิก และสวนสไตล์ตะวันตกแห่งแรกของเกาหลี การเดินเท้าท่องเที่ยว เพื่อเยี่ยมชมความงดงาม ของอาคารและสถานที่ต่าง ๆ

โดยรอบของพระราชวัง ซึ่งประกอบไปด้วย สถานที่สำคัญทางประวัติศาสตร์ และสถานที่ท่องเที่ยวยอดนิยมหลายแห่ง

จากนั้นนำท่านนมัสการสิ่งศักดิ์สิทธิ์ วัดพงอินชา หรือ

คนไทยอาจเรียก **บงอินชา** เป็นวัดที่ขึ้นชื่อของพระพุทธรูปขนาดใหญ่ของโซล อยู่ในย่านคังนัม เป็นที่ประดิษฐานของพระพุทธรูปขนาดใหญ่ที่สุดในเกาหลี คนเกาหลีมักจะมาสักการะขอพรในโอกาสสำคัญๆต่างๆ เป็นสถานที่ที่มีการจัดโครงการ Temple Stay สำหรับนักท่องเที่ยวเพื่อได้เรียนรู้พระพุทธศาสนาตามฉบับนิกายเซ็น



นำท่านถึง Starfield Library ห้องสมุดสุดอลังการที่เกาหลีใต้ ตั้งอยู่ในห้างใหญ่ COEX Mall ในเขต Gangnam ภายในพื้นที่กว่า 2,800 ตรม. มีหนังสือกว่า 70,000 เล่ม นิตยสารกว่า 600 ฉบับ พื้นที่นั่งสองชั้นที่ให้เลือกตามอัธยาศัย ชั้นวางหนังสือที่มีความสูงถึง 13 เมตรเป็นจุดดึงดูด ใครอยากอ่านเล่มไหนสามารถหยิบและหามุมที่ชอบนั่งอ่านได้ตามสบายมีเก้าอี้ โซฟา จำนวนกว่า 200 ที่นั่งไว้บริการฟรี นอกจากนี้ร้านค้าแบรนด์ต่าง ๆ ยังพร้อมใจกันลดราคาสินค้า เอาใจนักท่องเที่ยวอีกด้วย



อาหารเย็น (5)

ลิ้มลองเมนูดัง Jim-dak ไก่ผัดซอส จะมีรสเผ็ด หวาน เค็ม เข้ากันดี เนื้อไก่ แครอท ต้นหอม ชিং กระเทียม พริกแห้ง และวุ้นเส้นเกาหลีที่เหนียวหนึบ ผัดจนน้ำซอสซึมเข้าวุ้นเส้น กินวุ้นเส้นเปล่าๆ ก็อร่อยแล้ว

จากนั้น นำท่านกลับที่พัก

วันที่สี่ ศูนย์ฮ็อกเก็ดนามู – สมุนไพโรสมเกาหลี - เข้ารับบริการทำสวดย – ซ้อปิ้งเมียงดง
เช้า รับประทานอาหาร ที่ห้องอาหารโรงแรม (6)

นำท่านรู้จัก และเข้าใจ ศูนย์ฮ็อกเก็ดนามู ต้นไม้ฮ็อกเก็ดนามูชนิดนี้เจริญเติบโตในป่าลึกบนภูเขาที่ปราศจากมลภาวะและระดับสูงเหนือน้ำทะเล 50-800 เมตร เมล็ดของพันธุ์ฮ็อกเก็ดนี้..ชาวเกาหลีรุ่นใหม่นิยมนำมารับประทาน**เพื่อช่วยดูแลตับให้สะอาดแข็งแรง ป้องกันโรค** ตับแข็งไม่ถูกทำลายจากการดื่มแอลกอฮอล์ กาแฟ บุหรี่ สารตกค้างจากอาหารและยา

จากนั้นนำท่านรู้จักและเข้าใจ **สมุนไพโรสมเกาหลี** ที่ช่วยเสริมสร้างความแข็งแรงให้แก่ระบบย่อยอาหารและปอด ช่วยทำให้จิตใจสงบและเพิ่มพลังกำลังโดยส่วนรวมสรรพคุณทางการแพทย์ ช่วยบำรุงหัวใจ ป้องกันโรคหัวใจขาดเลือด เสริมประสิทธิภาพทางเพศ ลดและป้องกันมะเร็ง โสมเกาหลีอาจจะได้จัดทะเบียนมรดกโลกโดยองค์การยูเนสโก

เลือกซื้อสินค้าดีฟรี Lotte Duty Free เพื่อให้คนเดินทางออกนอกประเทศ ไม่ว่าจะไปเกาหลีหรือนักท่องเที่ยวได้เพลิดเพลินกับการช้อปปิ้ง สินค้าปลอดภาษี และได้เลือกซื้อสินค้าแบรนด์เนมนำเข้าจากต่างประเทศมากมายหลากหลายชนิด รวมทั้งสินค้าแบรนด์เกาหลียอดนิยมที่ชาวเกาหลี ชาวจีน ชาวญี่ปุ่น และ ชาวเอเชียชื่นชอบ

เพื่อเป็นส่วนหนึ่งในการพัฒนาเศรษฐกิจระดับประเทศ อาทิ **SULWHASOO , LANEIGE , SHISEIDO, SKII** และ กระเป๋าแบรนด์ดัง **MCM , LOUIS VUITTON, CHANEL**

อาหารกลางวัน (7)

เมนู **บูเดจิกเก** หรือหม้อไฟเกาหลี (Budaejjitdae) หรือที่หลายๆคนเรียกว่า **แกงทหาร** นั่นเอง เป็นแกงที่ใส่วัตถุดิบ แฮม ไส้กรอก กิมจิ ต็อก มาฆ่าเกาหลี ถือเป็นอาหารฟิวชั่นของประเทศเกาหลี อร่อยมาก

นำท่านเข้ารับบริการ **Botox Filler Rejuran Healer** ฉีดสลายไขมันบอดี ทริทเมนต์ผิว / ฉีดผิว แอลเลเบสไบรท์เทนนิ่ง ฟิลเลอร์ปาก และอีกมากมาย

Lienjang โรงพยาบาลลีเอนจาง ประเทศเกาหลี โรงพยาบาลชื่อดัง ที่เหล่าคนดัง เกาหลี และไทย ได้เข้ารับบริการที่โรงพยาบาลแห่งนี้ เพื่อ ปรับแต่งใบหน้า ให้มีความสุข หล่อ ตามที่ต้องการ

ฮิตสุด ในตอนนี้ Rejuran Healer (รีจูรัน ฮีลเลอร์) เป็น Skin rejuvenation booster ที่กระตุ้นการเกิดเซลล์ผิวใหม่ โดยสารสกัดจาก Polyneucleotide (PN) หรือ Salmon DNA ซึ่งใกล้เคียงดีเอ็นเอมนุษย์มากที่สุด จึงมีคุณสมบัติที่หลากหลายต่อผิวหนัง ช่วยเรื่องริ้วรอย รุขุมขน ผิว กระจ่างใส ให้ผิวหนังดูอ่อนเยาว์ **(ไม่รวมค่าบริการ)**



หลังรับบริการทำสวยแล้ว... เอาใจขาช้อปปิ้งหลายพาดะลุย **ย่านเมียงดง** แหล่งช้อปปิ้งอันดับต้นๆ ที่ทุกคนรู้จักกันเป็นอย่างดี สวรรค์ของนักช้อปปิ้ง สามารถเลือกซื้อเลือกหาสินค้านานาประเภทได้ตามใจชอบ อาทิ เสื้อผ้า รองเท้า เครื่องสำอาง และอื่นๆ อีกมากมาย รวมเอาไว้แทบทุกแบรนด์ที่มีอยู่ในเกาหลี ราคาของสินค้าจะเท่ากัน ต่างกันที่ของ แถมว่าร้านไหนให้เยอะกว่ากันเท่านั้น

นอกจากการมาช้อปปิ้งแล้ว เสน่ห์อีกอย่างของที่นี่คือ **STREET FOOD** สองข้างทางเต็มไปด้วยรถเข็นที่ขายของกิน จำพวก **เคร์นปัง** เค้กไซส์โตลด์เกาหลีแสนอร่อย **ลือบสเตอร์ย่างชีส** กุ้งตัวใหญ่สดรสหวาน อย่างบนเตาร้อนๆ โรยหน้าด้วยชีสแบบเข้มข้น **หอยเชลล์อบชีส** หอยไซส์ใหญ่ย่างเนยโรยทับด้วยชีส **ครัวซองด์ปลา** ขนมอบเนื้อนุ่มคล้ายแพนเค้ก รูปปลา มีหลากหลายไส้ให้เลือก **ต็อกบกกี** แป้งราดซอสสีแดงรสจัด **โอเต็ง** แผ่นแป้งพับเสียบไม้รสชาติคล้าย

ลูกชิ้นปลา ไช้ต็อก ขนมแป้งแพนเค้กหนุ่มสอดไส้น้ำตาลหรือน้ำผึ้ง ออมุก ลูกชิ้นปลาบดเสียบไม้ ทวีกิม เมนุฝัก และอาหารทะเลชุบแป้งทอด มันหวาน หรือของทอดต่างๆ ล้วนมีให้ลองชิมได้รสชาติแบบคนเกาหลีแท้ๆ



อิสระอาหารค่ำ

อิสระอาหารค่ำเพื่อให้ทุกท่านได้เพลิดเพลินกับการช้อปปิ้ง

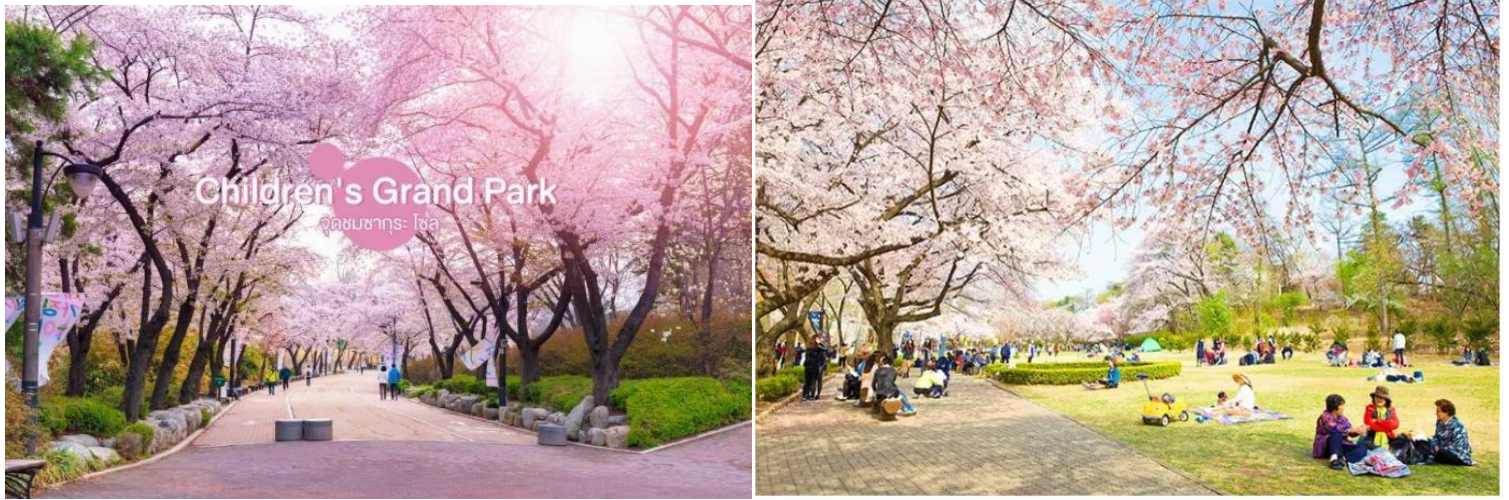
หลังจบรายการท่องเที่ยว พาท่านเดินทางกลับที่พัก

วันที่ห้า COSMETIC SHOP – Lotte Duty Free - Seoul Children's Grand Park – เดินย่านชุมชน
ไชน่าทาวน์ - ละลายเงินวอน – สนามบิฮสุวรรณภูมิ

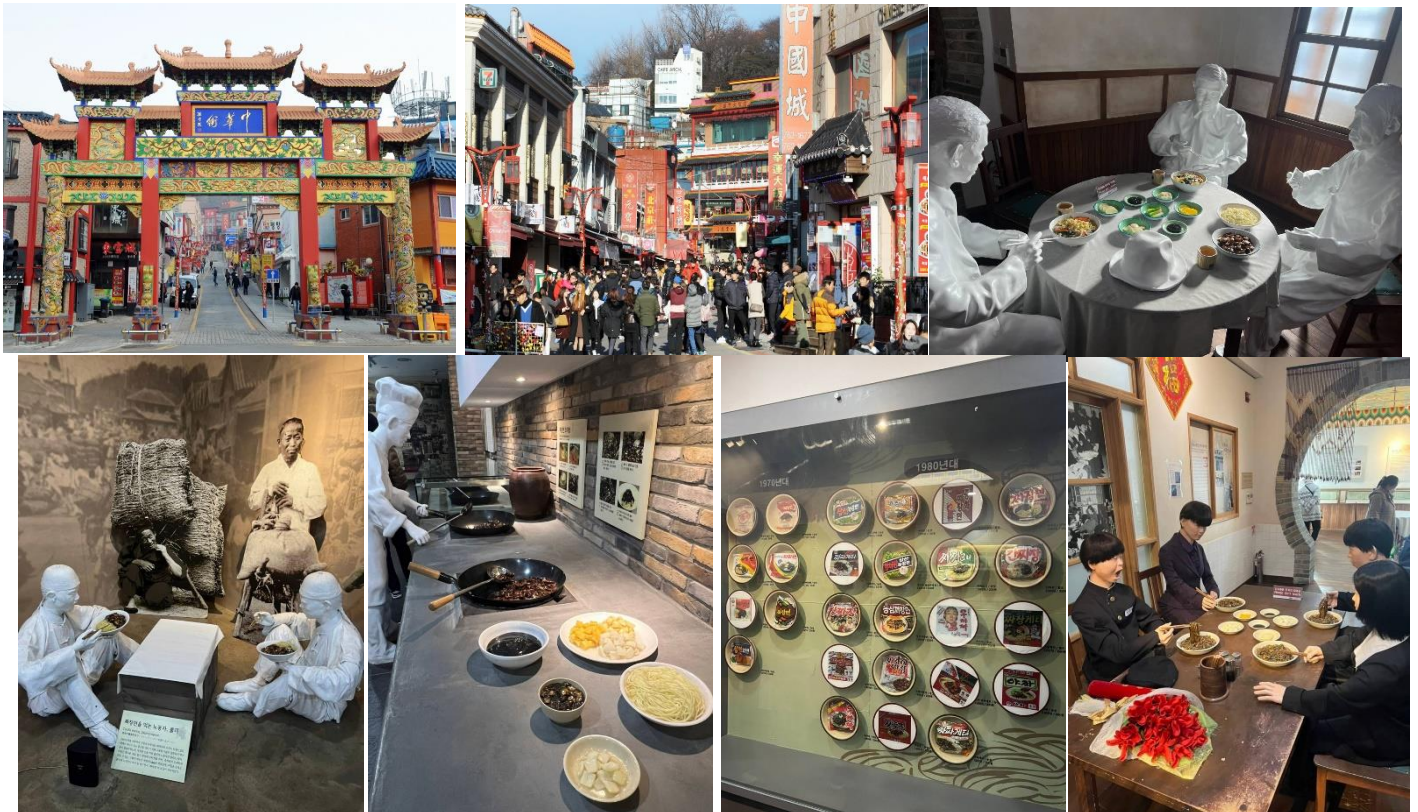
เช้า รับประทานอาหารเช้า ที่ ห้องอาหารโรงแรม(8) พร้อมอำลาที่พัก

พาทุกท่านไปปิกนิกใต้ต้นซากุระที่ สวนสาธารณะแกรนด์พาร์ค (Seoul Children's Grand Park
어린이대공원) ที่ครอบคลุมพื้นที่ทั้งหมด 530,000 ตารางเมตร เป็นทั้งสวนสาธารณะ สวนสนุก สวนสัตว์ สวน
พฤกษศาสตร์ และพิพิธภัณฑ์ศิลปะ เรียกว่ามีกิจกรรมสนุกๆ ให้ทำทุกวัน ในวันหยุดอากาศดีๆ ก็จะมีผู้คนมานั่งปิกนิก

บนพื้นที่หญ้าสีเขียว ตี๋มต่ำกับบรรยากาศสุดโรแมนติกในฤดูใบไม้ผลิ โดยเฉพาะในช่วงเวลาที่ดอกซากุระผลิบาน เป็นบรรยากาศที่น่าจดจำ อิสระให้ท่านได้ถ่ายรูปเก็บเป็นที่ระลึก



จากนั้นนำทุกท่านไปยัง ไชน่าทาวน์ เมืองอินซอน ในอดีตเกิดขึ้นจากการเปิดท่าเรืออินซอนในปี พ.ศ. 2426 และการกำหนดให้อินซอนเป็นดินแดนนอกอาณาเขตของราชวงศ์ชิงในปีต่อมา ในอดีตย่านนี้มีร้านค้ามากมายที่ซื้อขายสินค้านำเข้าจากจีน แต่ปัจจุบันธุรกิจส่วนใหญ่ของชาวจีนในพื้นที่คือร้านอาหาร ทุกวันนี้ ผู้ที่อาศัยอยู่ในเยาวราชส่วนใหญ่เป็นชาวจีนรุ่นที่ 2 หรือ 3 ซึ่งสืบเชื้อสายมาจากชาวจีนที่มาตั้งถิ่นฐานในยุคแรก พื้นที่นี้รวบรวมรสชาติของจีนไว้มากมาย ในขณะที่วัฒนธรรมดั้งเดิมของคนรุ่นแรกได้รับการอนุรักษ์ไว้กว่า 100 ปี **ชมพิพิธภัณฑ์จางเจียงเมียน** หรือบะหมี่หน้าดำ ซึ่งได้รับความนิยมในเกาหลีและเกือบทุกร้านอาหารจีนในเกาหลี เราได้รับความรู้และประวัติความเป็นมาของอาหารชนิดนี้ว่า อาหารจีนแท้ๆ ถึงได้กลายมาเป็นเมนูยอดนิยมสำหรับคนเกาหลีทุกเพศทุกวัย



พิเศษ ! พาชมร้านตำนานอาหารจีนแห่งเมืองอินซอน สุดคลาสสิก อายุเก่าแก่กว่า 100 ปี

อาหารกลางวัน (9)

ฟินสุดกับเมนูเลี้ยงเชื้อ และรู้จักกันดี จางจิ้งเมี่ยน บะหมี่ดำ

ให้ท่านได้ซื้อของฝากที่ “ซูบเปอร์มาร์เก็ต หรือร้านละลายเงินวอน” ร้านที่มีขนมเกาหลีให้เลือกมากมาย อาทิ เวเฟอร์ช็อกโกแลต มามาเกาหลีรสต่างๆ นมกล้วย บ๊องกี้ บราวน์ี่ มันฝรั่ง ต็อกบ๊องกี้ ถั่วอัลมอน สาหร่ายเกาหลี เหล้าโซจู ฯลฯ อิสระให้ท่านได้เลือกซื้อตามอัธยาศัย



ได้เวลาสมควร นำท่านเดินทางสู่สนามบินอินซอน

เส้นทางบินระหว่างประเทศไทยและเกาหลี (เวลาที่ไทยช้ากว่าเกาหลีใต้ 2 ชั่วโมง)

สายการบิน	ICN-BKK	เวลาออก	เวลาถึง
Jeju Air	7C2203	19.35 PM	23.55 PM

23.55 น. เดินทางถึงสนามบินสุวรรณภูมิ โดยสวัสดิภาพ พร้อมความประทับใจ

รายการเดินทางครั้งนี้ขอเปลี่ยนแปลงตามความเหมาะสม เนื่องจากสภาวะอากาศ การเมือง สายการบิน การจราจร ช่วงฤดูกาล ช่วงเทศกาลของเมืองต่าง ๆ หรือเหตุการณ์ที่อยู่เหนือการควบคุมเป็นต้น บริษัทฯ จะปรับเปลี่ยนโดยคำนึงถึงผลประโยชน์ของลูกค้าเป็นสำคัญ บริษัทฯจะไม่รับผิดชอบและไม่สามารถคืนค่าใช้จ่ายต่าง ๆ ได้ในทุกกรณี เพื่อไม่ขัดต่อกฎหมายแรงงาน เรื่องจำนวนชั่วโมงเวลาการขับรถ ไม่เกิน 6-12 ชั่วโมงต่อวัน

หมายเหตุ : กรณีกรุปส่วนตัว กรุปนักเรียน นักศึกษา กรุปอาจารย์ กรุปคุณหมอม กรุปดูงาน
ไม่สามารถใช้ราคาตั้งกล่าวในโปรแกรมได้

***กรุปเหมา** บวกราคาเพิ่มจากหน้าร้าน ท่านละ 3,000.- บาท

**** รับประทานอาหารที่เดินทางไป-กลับพร้อมคณะท่านั้น ****

อัตราค่าบริการ และเงื่อนไขรายการท่องเที่ยว

วันเดินทาง 5 วัน 3 คืน	จำนวนคน/กรุ๊ป	ผู้ใหญ่	พักเดี่ยว
1-5 มีนาคม 2566	20+1	22,898	7,900
8-12 มีนาคม 2566	20+1	22,898	7,900
16-20 มีนาคม 2566	20+1	23,898	7,900
22-26 มีนาคม 2566	20+1	23,898	7,900
24-28 มีนาคม 2566	20+1	23,898	7,900

***** ค่าทิปคนขับรถ หัวหน้าทัวร์ และมัคคเทศก์ท้องถิ่น ท่านละ 1,500 บาท/ทริป/ท่าน *****

**** ราคา INFANT (อายุไม่ถึง 2 ปี บริบูรณ์ ณ วันเดินทางกลับ) ท่านละ 5,400 บาท**

อัตรานี้รวมรายการทัวร์และตั๋วเครื่องบินแล้ว **

ราคาเด็กทารก (อายุต่ำกว่า 24 เดือน ณ วันที่เดินทางไปและวันเดินทางกลับ) ราคาพิเศษ 5,400บาท*

*เด็กทารกสามารถเดินทางโดยนั่งบนหน้าตักของผู้ใหญ่ (คุณพ่อหรือคุณแม่) โดยอนุญาตให้เด็กทารกหนึ่งคนต่อผู้ใหญ่สองคนเท่านั้น และห้ามมิให้นำรถเข็นเด็ก หรือที่นั่งสำหรับเด็กขึ้นบนเครื่องบิน จำนวนเด็กทารกต่อเที่ยวบินถูกจำกัดไว้เพื่อความปลอดภัย และสายการบินสามารถปฏิเสธการนำเด็กทารกเดินทางไปกับท่าน ส่วนผู้จัด เราคำนึงถึงความปลอดภัยและเพื่อสร้างความสุขแก่คณะผู้เดินทาง จัดห้องพัก ผู้ใหญ่ 2 ท่าน+1เด็กทารก ทางทัวร์ไม่มีบริการอาหารเด็กทารก

สำหรับนักท่องเที่ยวที่จะเดินทางเข้าประเทศเกาหลี ขั้นตอนก่อนเดินทางเข้าประเทศเกาหลีได้ง่ายๆ ดังนี้

1. ลงทะเบียน K-ETA เพื่อไม่ต้องทำวีซ่าเข้าเกาหลี ค่าบริการ 600 บาท
2. ลงทะเบียน Q-CODE เพื่อไม่ต้องกักตัวที่เกาหลี ลงทะเบียน 48 ชั่วโมง ก่อนการเดินทาง (ผู้จัดลงให้)
3. พาสปอร์ตตัวจริง อายุการใช้งานต้องเหลือมากกว่า 6 เดือน

อัตราค่าบริการนี้รวม

1. ค่าตัวโดยสารเครื่องบินไป-กลับ ชั้นประหยัดพร้อมค่าภาษีสนามบินทุกแห่งตามรายการทัวร์ข้างต้น **(ตัวกรุ๊ปไม่สามารถ Upgrade ที่นั่งเป็น Business Class ได้ และต้องเดินทางไป-กลับพร้อมตัวกรุ๊ปเท่านั้นไม่สามารถเลื่อนวันได้)**
2. ค่าที่พักห้องละ 2-3 ท่าน ตามโรงแรมที่ระบุไว้ในรายการหรือ ระดับใกล้เคียงกัน
3. ค่าอาหาร ค่าเข้าชม และ ค่ายานพาหนะทุกชนิด ตามที่ระบุไว้ในรายการทัวร์ข้างต้น
4. ค่าน้ำหนักกระเป๋า **สายการบิน Jeju Air สัมภาระโหลดใต้ท้องเครื่อง ไม่เกิน 15 กิโลกรัม(1ชิ้น) ถือขึ้นเครื่องได้ 10 กิโลกรัม** และค่าประกันวินาศภัยเครื่องบินตามเงื่อนไขของแต่ละสายการบินที่มีการเรียกเก็บ และกรณีสัมภาระเกินท่านต้องเสียค่าปรับตามที่สายการบินเรียกเก็บ

5. การประกันการเดินทาง บริษัทฯได้จัดทำแผนประกันภัยการเดินทางสำหรับผู้เดินทางไปต่างประเทศ กับ Allianz Travel แบบแผนประกันภัย Group tour โดยแผนประกันจะครอบคลุมการรักษากรณีลูกค้าติดเชื้อโควิด-19 หรืออุบัติเหตุต่างๆ ซึ่งเกิดขึ้นภายในวันเดินทาง และลูกค้าต้องทำการรักษาในโรงพยาบาลที่ประกันครอบคลุมการรักษาเท่านั้น (เข้ารับรักษาในรูปแบบอื่นๆประกันจะไม่ครอบคลุม) (ตามเงื่อนไขของกรมธรรม์)
6. ค่าภาษีสนามบิน และค่าภาษีน้ำมันตามรายการทัวร์
7. ค่ารถปรับอากาศนำเที่ยวตามระบุไว้ในรายการ พร้อมคนขับรถ (กฎหมายไม่อนุญาตให้คนขับรถเกิน 12 ชม./วัน)
8. ลงทะเบียน Q Code

อัตราค่าบริการนี้ไม่รวม

1. ค่าทำหนังสือเดินทางไทย และเอกสารต่างตัวต่างๆ
2. ค่าใช้จ่ายอื่นๆ ที่นอกเหนือจากรายการระบุ อาทิเช่น ค่าอาหาร เครื่องดื่ม ค่าชักรีด ค่าโทรศัพท์ เป็นต้น
3. ค่าภาษีทุกรายการติดจากยอดบริการ, ค่าภาษีเดินทาง (ถ้ามีการเรียกเก็บ)
4. ค่าภาษีน้ำมันที่สายการบินเรียกเก็บเพิ่มหลังจากทางบริษัทฯได้ออกตั๋วเครื่องบิน และได้ทำการขายโปรแกรมไปแล้ว
5. ค่าวีซ่าสำหรับพาสปอร์ตต่างตัว และเก็บค่าใช้จ่ายเพิ่มอีก 3,000 บาท สำหรับพาสปอร์ตต่างชาติ
6. ค่า Vat 7% และ ค่าภาษีหัก ณ ที่จ่าย 3%
7. ค่าพนักงานยกกระเป๋าที่โรงแรม
8. ลงทะเบียน K-ETA (Korea Electronic Travel Authorization) 600 บาท
9. ค่าธรรมเนียม ทิปไกด์ท้องถิ่น และทิปพนักงานคนขับรถ ท่านละ 50,000 วอน หรือ 1,500 บาท/ท่าน ต่อทริปต่อผู้เดินทาง (โปรดชำระเต็มจำนวน ขออนุญาตเก็บที่สนามบิน) สำหรับทิปหัวหน้าทัวร์แล้วแต่ความพึงพอใจของลูกค้า

ในกรณีที่เจ้าหน้าที่ตรวจพบกลุ่มเสี่ยงที่เป็นแรงงานเข้าประเทศผิดกฎหมาย

ทางบริษัทจึงขอเก็บเงินประกันท่านละ 10,000 บาท

ถ้าลูกค้าเที่ยว และกลับพร้อมคณะทัวร์ ทางบริษัทจะดำเนินการคืนเงินให้ทันที

*สำคัญโปรดอ่าน ราคาและเงื่อนไขการจองทัวร์

▶ ทางบริษัทฯ ขอรับมัดจำ 10,000 บาท สำหรับการจองนับตั้งแต่วันที่จองภายใน 2 วัน

- ✓ กรุณาส่งสำเนาหน้าพาสปอร์ต พร้อมเอกสารชำระมัดจำค่าทัวร์
- ✓ ค่าทัวร์ส่วนที่เหลือชำระ 30 วันก่อนออกเดินทาง

*กรณีบริษัทฯ จำเป็นต้องออกตัวก่อนท่านจำเป็นต้องชำระค่าทัวร์ส่วนที่เหลือตามที่บริษัทกำหนดแจ้งเท่านั้น

● จองทัวร์ 7-21 ก่อนวันเดินทาง จะต้องชำระค่าทัวร์เต็มจำนวน

เมื่อเจ้าหน้าที่ได้รับข้อมูลพร้อมเงินชำระแล้ว ทางเจ้าหน้าที่จะจัดการนำรายชื่อพร้อมข้อมูลทั้งหมดไปทำการจองส่วนเกี่ยวข้องต่างๆ (ไม่สามารถปรับเปลี่ยนชื่อนามสกุลและผู้เดินทางได้)

ข้อควรทราบ

ทัวร์นี้จัดให้เฉพาะลูกค้าที่ประสงค์จะไปท่องเที่ยวตามรายการของทัวร์ทุกวันเท่านั้น หากท่านไม่สามารถร่วมทัวร์ทุกวัน แต่สมัครมาร่วมทัวร์เพียงเพื่อการใช้ตัวเครื่องบินและที่พักในราคาพิเศษ หากท่านไม่แจ้ง และปรากฏว่าท่านไม่ร่วมทัวร์ในบางวัน ทางบริษัทจะคิดค่าดำเนินการในการแยกท่องเที่ยวเอง 250 USD (ก่อนซื้อทัวร์ จะต้องแจ้งความประสงค์ที่เป็นจริง เพื่อทางผู้จัดจะได้คิดค่าบริการที่เหมาะสม) **หมายเหตุ** หากการไปพบเพื่อนหรือญาติหรือไปติดต่อธุรกิจหรือท่องเที่ยวอิสระ ทำหลังจากที่รายการเสร็จสิ้นในแต่ละวันแล้ว ไม่เป็นเหตุที่ทางผู้จัด จะตัดการให้บริการท่านแต่อย่างใด*

ร้านช้อปปิ้งที่ทางรัฐบาลให้ทัวร์ลงนั้น ตามที่ระบุในโปรแกรมทัวร์ ขอความร่วมมือลูกค้าทุกๆท่าน กรุณาลงทุกร้านซื้อหรือไม่ซื้อไม่ต่อว่ากัน ทางบริษัทฯ ไม่มีนโยบายบังคับซื้อแต่อย่างใด ขึ้นอยู่กับความพึงพอใจของลูกค้า

****สำคัญ**** สำเนาหน้าพาสปอร์ตผู้เดินทาง (จะต้องมีอายุเหลือมากกว่า 6 เดือนก่อนหมดอายุนับจากวันเดินทางไป-กลับ และจำนวนหน้าหนังสือเดินทางต้องเหลือว่างสำหรับติดวีซ่าไม่ต่ำกว่า 3หน้า) ****กรุณาตรวจสอบก่อนส่งให้บริษัทมิฉะนั้นทางบริษัทจะไม่รับผิดชอบกรณีพาสปอร์ตหมดอายุ **** กรุณาส่งพร้อมพร้อมหลักฐานการโอนเงินมัดจำ

● ราคาสำหรับ 20 ท่านขึ้นไป การันตีออกเดินทางพร้อมหัวหน้าทัวร์

● หากต่ำกว่ากำหนด ต้องมีการเปลี่ยนแปลงราคา หากผู้เดินทางทุกท่านยินดีที่จะชำระค่าบริการเพิ่มเพื่อให้คณะเดินทางได้ ทางเรายินดีที่จะประสานงานในการเดินทางตามความประสงค์

● สงวนสิทธิ์ในการปรับเปลี่ยนราคาเพิ่ม หากมีการปรับขึ้นของภาษีน้ำมันหรือภาษีใดๆ จากสายการบิน คัดอัตรา ณ วันที่ 05/12/2022

*สงวนสิทธิ์ในเรื่องเที่ยวบินและตารางบิน ราคา และ รายการ เปลี่ยนแปลงหรือสับเปลี่ยนได้ โดยมีต้องแจ้งให้ทราบล่วงหน้า

*กรณีเกิดความผิดพลาดจากบริการจากสายการบิน (ความล่าช้าของเที่ยวบิน การยกเลิกเที่ยวบิน มีการยุบเที่ยวบิน รวมกัน ตารางการเดินทางมีการเปลี่ยนแปลง เนื่องจากสายการบินพิจารณาสถานการณ์แล้วว่า อยู่นอกเหนือความควบคุม หรือเหตุผลเชิงพาณิชย์ หรือเหตุผลทางด้านความปลอดภัย เป็นต้น) โปรดเข้าใจและรับทราบว่า ผู้จัดจะไม่รับผิดชอบและไม่สามารถคืนค่าใช้จ่ายต่าง ๆ ได้ ในทุกกรณี

ในกรณีที่เกิดเหตุใด ๆ จนทำให้คณะทัวร์ไม่สามารถออกเดินทางได้ เช่น ลูกค้ำกลุ่มใหญ่ยกเลิกการเดินทางกะทันหัน ทางสายการบินเรียกที่นั่งคืนด้วยเหตุผลของสายการบิน ฯลฯ ทางผู้จัดจะพยายามหาโปรแกรมอื่นในราคาและช่วงเวลาใกล้เคียงกันทดแทน ขอให้ลูกค้าตระหนักดีว่าเหตุการณ์ดังกล่าวถือเป็นเหตุสุดวิสัยและเชื่อ มั่นว่าผู้จัดได้พยายามอย่างสุดความสามารถ โดยลูกค้าจะไม่ยกเหตุข้อนี้มาเป็นข้อเรียกร้องใดๆ กับบริษัทฯ หากลูกค้าประสงค์รับเงินคืน ทางบริษัทฯ ยินดีคืนเงิน

เครื่องบินหมู่คณะ ไม่สามารถลือที่หนึ่งได้ ที่หนึ่งที่ได้อาจจะไม่ได้ที่นั่งติดกัน และไม่สามารถเลือกแถวที่หนึ่งบนเครื่องบินได้ ซึ่งเป็นไปตามระบบสุ่มภายในเงื่อนไขของสายการบินดังกล่าว

เงื่อนไขการยกเลิก

1. เนื่องจากเป็นราคาโปรโมชั่น และ ข้อขาดแบบมีเงื่อนไขกับทางสายการบินและทางผู้จัดปลายทางเกาหลี จึงไม่มีการคืนเงินมัดจำ หรือค่าบริการทั้งหมดไม่ว่ากรณีใดๆทั้งสิ้น
 - 2.ยกเลิกการเดินทางในวันเดินทาง ถูกปฏิเสธการเข้า ออกเมืองทั้งจากประเทศไทย และประเทศสาธารณรัฐเกาหลี (เกาหลีใต้) ไม่มีการคืนเงินทั้งหมดไม่ว่ากรณีใดๆทั้งสิ้น
 - 3.กรณีมีเหตุยกเลิกทัวร์ โดยไม่ใช่ความผิดของบริษัททัวร์ คืนเงินค่าทัวร์โดยหักค่าใช้จ่ายที่เกิดขึ้นจริง*
- *ค่าใช้จ่ายที่เกิดขึ้นจริง เช่น ค่ามัดจำตัวเครื่องบิน โรงแรม ค่าวีซ่า และค่าใช้จ่ายจำเป็นอื่นๆ

- **กรณีลูกค้าถูกกรมแรงงานไทยไม่อนุญาตให้เดินทางออกนอกประเทศไทย หรือ เจ้าหน้าที่ตรวจคนเข้าเมืองเกาหลี (ต.ม เกาหลี) ปฏิเสธการเดินทางเข้าประเทศเกาหลี เนื่องด้วยดุลพินิจของเจ้าหน้าที่ ทางบริษัทฯ ไม่สามารถคืนค่าทัวร์ได้ เนื่องจากค่าใช้จ่ายต่างๆมีการจ่ายขาดไปหมดแล้ว**

*ค่าใช้จ่ายที่เกิดขึ้นจริง เช่น ค่ามัดจำตัวเครื่องบิน โรงแรม ค่าวีซ่า และค่าใช้จ่ายจำเป็นอื่นๆ

**** ก่อนตัดสินใจจองทัวร์ควรอ่านเงื่อนไขการเดินทางและรายการทัวร์อย่างละเอียดทุกหน้าอย่างถ่องแท้แล้วจึงมัดจำเพื่อประโยชน์ของตนเอง เมื่อท่านตกลงชำระเงินทั้งหมด หรือบางส่วนกับทางบริษัทฯ ทางบริษัทฯ จะถือว่าท่านรับทราบและยอมรับในเงื่อนไขต่าง ๆ ของบริษัทฯ ที่ได้ระบุในรายการทัวร์ทั้งหมด ไม่สามารถเรียกร้องสิทธิใดๆ ได้ ทั้งในส่วนของการทอ้งเที่ยว และทั้งในส่วนของการขอกฎหมายแพ่งและอาญา ****



สถานเอกอัครราชทูต ณ กรุงโซล

ประกาศ!

เตือนคนไทยที่จะเดินทางมาหรือพำนักอยู่ในเกาหลีใต้
ห้ามนำเข้า กัญชา กัญชง หรือผลิตภัณฑ์ที่มีส่วนประกอบ
ของพืชชนิดดังกล่าวเข้ามาในประเทศเกาหลีใต้



หากฝ่าฝืน มีโทษตามกฎหมายเกาหลีใต้ !

ลักลอบนำเข้า – จำคุก 5 ปีขึ้นไป หรือตลอดชีวิต

ปลูกหรือจำหน่าย – จำคุกอย่างน้อย 1 ปี

มีไว้ครอบครองหรือเสพ – จำคุกไม่เกิน 5 ปี

และ

ถูกเนรเทศและห้ามเดินทางเข้าเกาหลีใต้



หากสนใจจองกรุณาติดต่อ

- สอบถามผ่าน Line กด -> <https://lin.ee/5nDHUO6>
- จองทัวร์ผ่าน FB inbox ก็ได้เช่นกัน -> <http://m.me/unithaitrip>
- หรือโทร 02-234-5936

 แบ่งเป็นฝ่ายๆ ดังนี้ <h3 style="text-align: center;">การบริการทั้งหมดของเรา</h3>	
 <p>Unithai-Care - ร้องเรียนการให้บริการ - บริการไม่สุภาพ (ติ-ชม)</p>	<p>Line ID : @unithaicare 02-234-5936 ต่อ 8</p> <p>QR - ADD LINE</p> 
 <p>Unithai Big Group - จัดกรุ๊ปเหมา , Private Group - คู่งาน , สัมมนา , VIP Group</p>	<p>Line ID : @unithaibiggroup 02-234-5936 ต่อ 228</p> <p>QR - ADD LINE</p> 
 <p>Unithaiplus+ Team - รวมทัวร์..คัดคุณภาพ - เน้นยุโรป ไม่เน้นโปรไฟไหม้</p>	<p>Line ID : @unithaiplusteam 02-234-5936</p> <p>QR - ADD LINE</p> 
 <p>Unithai เชียงใหม่ - รวมทัวร์..บินตรงจาก "เชียงใหม่" - มีสาขาที่ "เชียงใหม่"</p>	<p>Line ID : @unithainorth 088-055-5581 088-055-5582</p> <p>QR - ADD LINE</p> 
 <p>โคตรโปรตั๋ว Unithai - ตั๋วเครื่องบิน ลด 20-60% - ผ่อนได้ 3-10 เดือน</p>	<p>Line ID : @proticket 02-234-5936 ต่อ 3</p> <p>QR - ADD LINE</p> 
 <p>Unithai Visa - รับทำ Visa ทั่วโลก - ไม่ซื้อทัวร์กับเรา ก็ทำได้</p>	<p>Line ID : @unithaivisa 02-234-5936 ต่อ 4</p> <p>QR - ADD LINE</p> 