



UNITHAI TRIP CO.LTD
UNITHAI TRAVEL CO.LTD
 33/47 Wall Street Tower 11 Floor,
 Surawongse Road, Suriyawongse,
 Bangrak, Bangkok 10500
 ใบอนุญาตเลขที่ 11/02206

QR-ADD LINE



☎ 02-234-5936

| LINE ID: @unithaitrip (อย่าลืมติค @ นะคะ)

| 🌐 www.unithaitrip.com

รหัสโปรแกรม : 26836 (กรุณาแจ้งรหัสโปรแกรมทุกครั้งที่สอบถาม)

Winter Love Korea

เกาหลี 5 วัน 3 คืน พักโฮเทล 3 คืน

7C_IMG_Mar_02
JEJU
air

Winter Love Korea

สามพีสหิมะเกาหลี 5 วัน 3 คืน

HOT! **เดินทาง กุมภาพันธ์ - มีนาคม 66**

ปังย่างเกาหลีไม่อื่น!!

เอเวอร์แลนด์ ธีม พาร์ค

ห้องสมุดสุดชิค

ตลาดควางจัง

บริการสง K-ETA / Q CODE และ RT PCR

พักโฮเทล 3 คืน รับบรรยากาศฟินๆ ปลายหน้าหนาว

เริ่มต้น

23,898

ชิมสตรอเบอร์รี่สด

เดินเล่นชิวๆ ย่านชุมชนโซนัมทาวน์
 ลืมลองบะหมี่ดัจจาจังเมียง
 สนุกเต็มๆ เต็มวัน EVERLAND Theme Park
 ชิม ซอปล แซะ สติทฟูดเกาหลี ตลาดควางจัง
 ห้องสมุดสุดชิค Starfield Library
 วัด Bongensa Temple พระพุทธรูปขนาดใหญ่มองโช
 พระราชวังก็อกชุกุง ใจกลางโซ
 อีสะะซอปปิงเมียงตง
 N Seoul Tower
 ชิมสตรอเบอร์รี่หวานฉ่ำ สดๆจากไร่

“ พาสปอร์ตตัวจริงถือติดตัวมาในวันเดินทางด้วยนะคะ ”

หัวหน้าทัวร์และเจ้าหน้าที่คอยให้การต้อนรับอำนวยความสะดวก

กรณีผู้โดยสารไม่ได้มาเช็คอิน และไม่ได้ทำการยกเลิกการจองก่อนเวลาปิดเคาน์เตอร์เช็คอิน หรือไม่ได้มาขึ้นเครื่องหลังจากเช็คอินเรียบร้อยแล้ว สายการบินอาจเรียกเก็บค่าธรรมเนียมกับผู้โดยสาร

ผู้โดยสารขาออก	หน้าเคาน์เตอร์	สายการบิน	ประตูทางเข้า
เวลา 22.30 น.	F	JEJU AIR	3

ขอสงวนสิทธิ์เปลี่ยนแปลงเที่ยวบินและตารางการบินของสายการบินตามที่ได้อนุมัติ

น้ำหนักกระเป๋าใต้ท้องเครื่อง 15 กิโลกรัม ถู้อขึ้นเครื่อง 10 กิโลกรัม

(ไม่มีบริการอาหารบนเครื่อง)

วันที่สอง สนามบินอินชอน - ไซนาทาวน์ - พิพิธภัณฑ์สถานแห่งชาติ เกาหลี - อนุสรณ์สงคราม เกาหลี - ตลาดกวางจิง

ออกเดินทางสู่ประเทศเกาหลีใต้ โดยเส้นทางบินระหว่างประเทศไทย และเกาหลี ใช้เวลาบินประมาณ 6.05 ชม. (เวลาที่เกาหลีใต้เร็วกว่าไทย 2 ชั่วโมง)

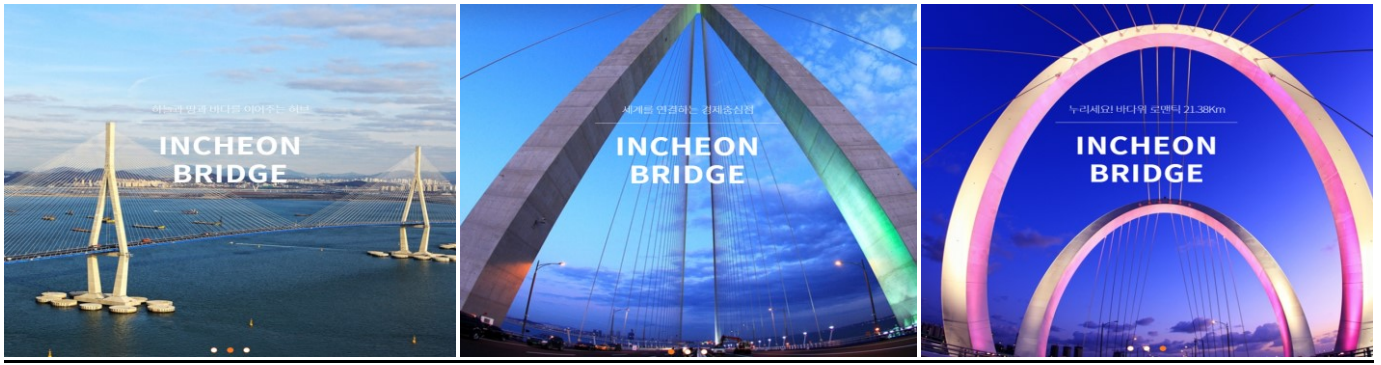
สายการบิน	BKK-ICN	เวลาออก	เวลาถึง
JEJU AIR	7C2204	01.00am	08.25am

ท่านต้องสวมหน้ากากระหว่างนั่งโดยสารบนเครื่องบิน เพื่อความปลอดภัยของผู้โดยสารและลูกเรือ
ทางสายการบินไม่อนุญาตให้สวมหน้ากากที่มีวาล์วหายใจ

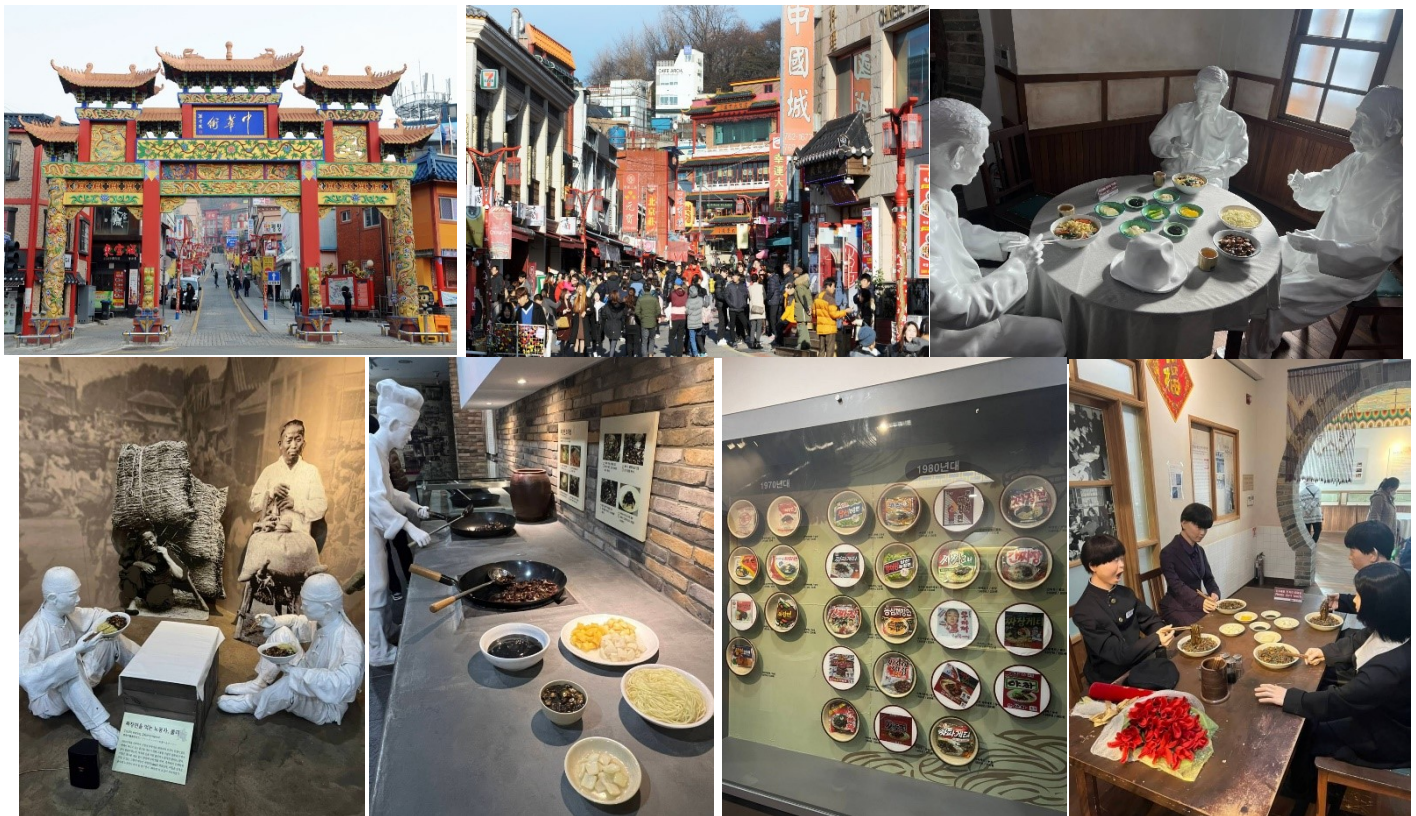
เข้า ICN Landing ถึงท่าอากาศยานนานาชาติอินชอน ประเทศเกาหลีใต้ ผ่านพิธีการตรวจคนเข้าเมืองเป็นที่เรียบร้อยแล้ว (เวลาท้องถิ่นที่เกาหลีใต้ เร็วกว่าประเทศไทย 2 ชั่วโมง กรุณาปรับเวลาของท่านเพื่อความสะดวกในการนัดหมาย) หลังผ่านขั้นตอนการตรวจคนเข้าเมือง และตรวจรับสัมภาระเรียบร้อยแล้ว

บริการอาหารเช้า (1)

อาหารท้องถิ่นเกาหลี



พาท่านนั่งรถข้ามสะพานข้ามทะเลที่มีความยาวที่สุดของเกาหลี เป็นมุมมองที่สามารถมองเห็นรูปทรงที่คดเคี้ยวเหนือผิวน้ำของสะพานอินซอนที่ทอดยาวกว่า 21.38 กิโลเมตร ความล้าหน้าทางด้านวิศวกรรม เราจะสังเกตเห็นสะพานแห่งนี้มีการเชื่อมต่อกันถึงสามสะพานในหนึ่งเดียว คือ สะพานซิ่ง สะพานเชื่อม และทางยกระดับ บริเวณกลางสะพานจะเป็นสะพานซิ่งที่ยาวที่สุดแห่งหนึ่งของโลก โดยทอดยาวกว่า 800 เมตร การสร้างสะพานแห่งนี้เป็นไปด้วยความยากลำบากเนื่องจากต้องเผชิญกับคลื่นลมของทะเลตะวันตก สามารถรองรับแผ่นดินไหวได้ถึง 7 ริกเตอร์ และป้องกันคลื่นทะเล 72 เมตรต่อวินาที ท่านจะได้สัมผัสกับทิวทัศน์ของทะเลอินซอนที่ทอดยาวและความสวยงามของสะพานและบรรยากาศที่แสนโรแมนติกในทุกช่วงของวัน ช่วงยามเย็นก็สวยในมุมมองพระอาทิตย์ตก ยามค่ำคืนแสงไฟที่ส่องประกายมากก็ทำให้สะพานอินซอนงดงามไปอีกแบบ



จากนั้น พาท่านย้อนอดีตของ **เมืองอินซอน** กลับไปในช่วงที่คาบสมุทรเกาหลีเปิดประเทศทางการค้ากับต่างประเทศ ช่วงปี ค.ศ. 1883 เราจะได้เป็นสัมผัสกับสถาปัตยกรรมผ่านตึกรูปแบบทรงต่างๆ ซึ่งปัจจุบันอาคารเหล่านี้ได้ถูกใช้เป็นพิพิธภัณฑ์และหอแสดงต่างๆ เช่น อาคารที่ทำการเขต (ในอดีตเป็นอาคารทรงสูงของประเทศญี่ปุ่น) **เขตถนนธนาคาร 3 แห่ง ของเกาหลีในอดีต** คือ Japan Jeil Bank Branch, Japan 18th Bank Branch และ Japan 58th Bank Branch ปัจจุบันเป็นอาคาร Open Port Museum, Open Port Modern Architecture Museum, Jung-gu Restaurant Business

Association **เดินผ่านบันไดแห่งราชวงศ์ชิงและญี่ปุ่น** คือ บันไดแบ่งเขตแดนระหว่างชาวจีนและชาวญี่ปุ่นช่วงปลายศตวรรษที่ 19 ในย่านไชน่าทาวน์และเขตกึ่งสุดของประเทศญี่ปุ่น โดยแต่ละด้านซ้ายขวาของบันไดจะถูกแบ่งชัดเจนเป็นสไตล์จีนและญี่ปุ่น **และไปเยือนพิพิธภัณฑ์จางเจียงเหมียน** หรือบะหมี่หน้าดำ ซึ่งได้รับความนิยมในเกาหลีและเกือบทุกร้านอาหารจีนในเกาหลี เราได้รับความรู้และประวัติความเป็นมาของอาหารชนิดนี้ว่าทำไมอาหารจีนแท้ๆ ถึงได้กลายมาเป็นเมนูยอดฮิตสำหรับคนเกาหลีทุกเพศทุกวัย

เดินย่านชุมชนไชน่าทาวน์ เพียงแห่งเดียวของเกาหลี มีอายุกว่า 100 ปี ที่ยังคงรักษาขนบธรรมเนียมและวิถีชีวิตของชาวจีนไว้เป็นอย่างดี ยังเป็นถิ่นกำเนิดของจางเจียงเหมียน เรียกได้ว่าเป็นหนึ่งในอาหารประจำชาติของเกาหลีใต้ ซึ่งได้รับความนิยมในเกาหลีและเกือบทุกร้านอาหารจีนในเกาหลี มีสิ่งก่อสร้างต่างๆ จะเป็นแบบจีนผสมกับเกาหลี ซึ่งผสมผสานกันได้อย่างลงตัว และยังมีขนมปัง ลูกกี๋ ของจีน ที่ขึ้นชื่ออีกด้วย

อาหารกลางวัน (2)

พิเศษ ! พาชมร้านตำนานอาหารจีนแห่งเมืองอินชอน สุดคลาสสิก อายุเก่าแก่กว่า 100 ปี

(MUST TRY MENU) ลิ้มลองเมนูบะหมี่หน้าดำจางเจียงเหมียน ทำนละ 1 ชามใหญ่

เมนูยอดฮิตสำหรับคนเกาหลีทุกเพศทุกวัย หากใครเป็นคอละครซีรีส์เกาหลี จะเห็นว่า เมนูนี้ยังเป็นหนึ่งในเมนูประจำตัวของนางเอกเกาหลีอีกด้วย (รองจากต็อกบกกี ข้าวเหนียวต้มซอสแดง) ปกติทำจากเส้นโซเมียงหรือโซเมนที่ทำจากแป้งสาลีและไข่ มาทำเส้นบะหมี่ร้อน จางเจียงเหมียนนี้เป็นบะหมี่แห้งคลุกด้วยซอสดำหวานทำจากเต้าเจี้ยวดำมีลักษณะข้น และในวัน Black Day ซึ่งเป็นวันที่ 14 เมษายนทุกปี จะเป็นวันที่คนโสดไม่ได้รับขนมใดๆ (ช็อคโกแลตหรือลูกอม) on Valentine's Day (Feb 14) หรือ White Day (14 มีนาคม) เพราะว่าสีดำของซอสนั้นถือเป็น"ตรงข้าม"สีแดงสัญลักษณ์ของความรัก



นำท่านชม **พิพิธภัณฑสถานแห่งชาติเกาหลี (National Museum of Korea)** มีผู้มาเยือนกว่า 3 ล้านคนทุกปี การจัดแสดงผลงานโบราณวัตถุกว่า 12,000 ชิ้น รวมทั้งสิ่งของที่จำลองมาจากยุคก่อนประวัติศาสตร์จนถึงยุคสมัยใหม่ เช่นเดียวกับสิ่งของและวัตถุที่เกี่ยวข้องกับประวัติศาสตร์ ทางฝั่งขวามือยังมีพิพิธภัณฑสถานอักษรฮันกิลแห่งชาติ (National Hangeul Museum) จัดแสดงนิทรรศการเกี่ยวกับระบบการเขียนตัวอักษรเกาหลีซึ่งขึ้นทะเบียนเป็นมรดกโลก

นำท่านเข้าชม **อนุสรณ์สงครามเกาหลี (The War Memorial of Korea)** เดิมทีเคยเป็นสำนักงานใหญ่ของทหารราบเกาหลี แต่ในปัจจุบันได้กลายเป็นพิพิธภัณฑสถานจัดแสดงนิทรรศการเกี่ยวกับความทรงจำทางสงครามของเกาหลี เพื่อให้ผู้เข้าชมได้รับความรู้เกี่ยวกับสงครามที่เกิดขึ้นในเกาหลี แบ่งออกเป็น 8 ห้องจัดแสดง ด้านหน้าของพิพิธภัณฑสถานนั้น ได้สร้างขึ้นเพื่อเป็นแหล่งเก็บ รวบรวม ยุธูปากรณ์ ที่ถูกใช้จริงในสงคราม การแสดงนิทรรศการทางบันทึกประวัติศาสตร์ และเป็นที่เกิดการพบปะกันของผู้ที่สูญเสียชะตาชีวิต เพื่อปกป้องประเทศจากการรุกรานของชาวต่างชาติ ในช่วง 500 ปีที่ผ่านมาด้วยความหวังว่า จะเป็นบทเรียนให้ผู้มาเยือนได้ทบทวนสันติภาพเพราะสงครามนั้นมีแต่การสูญเสียและเพื่อสวดอ้อนวอนให้ชาวเกาหลีทั้งเหนือและใต้รวมประเทศกันได้



จากนั้น นำท่านสู่ **ตลาดกวางจัง Gwangjang market** ถือเป็นตลาดเก่าแก่ 100 ปี เป็นหนึ่งในตลาดที่เก่าแก่ของชาวเกาหลีเลยก็ว่าได้ ในอดีตตลาดได้เคยถูกทำลายลงในสมัยสงครามของเกาหลี ก่อนจะถูกฟื้นฟูสร้างขึ้นใหม่จนกระทั่งถึงปัจจุบันก็ยังเจริญเติบโตและมีความคึกคักจนกลายเป็นสถานที่ท่องเที่ยวที่เป็นที่นิยมมากในปัจจุบัน ชั้นที่ 2 ของตลาด จะเป็นตลาดขายผ้าที่ใหญ่ในกรุงโซลและมีชื่อเสียงเป็นอย่างมาก ไม่ว่าจะเป็นผ้าไหม ผ้าชาติน ผ้าลินิน ผ้าสำหรับตัดชุดเจ้าสาว เจ้าสาวของคนเกาหลี ผ้าปูเตียงผ้าปูที่นอน ผ้าตัดชุดที่ใช้ในงานศพ นอกจากนี้เป็นตลาดผ้าที่ใหญ่แล้ว ของสดก็มีขายมากมายเช่นกัน ทั้งผักสด ผลไม้ กิมจิ ปลาสดปลาแห้ง ขนมขบเคี้ยว แม้กระทั่งของฝากจุกจิก **และที่โดดเด่นมาก ๆ คือ Street Food เป็นตลาดขายอาหารพื้นเมืองต้นตำรับของชาวเกาหลี** แถมราคาไม่แพงอีกด้วย ไม่ว่าจะเป็น ใส้กรอกเลือดหมู กิมบับ หัวหมู ต็อกบ็อกก็ ออมุก บินแดต็อก และอาหารพื้นเมืองขึ้นชื่ออีกมากมาย ทั้งยังมีผลิตภัณฑ์ทางการเกษตร และสินค้าพื้นของชาวเกาหลีอีกด้วย



อาหารเย็น (3)

ฟินสุดกับเมนูเลี้ยงเชื้อและรู้จักกันดีทั่วโลก **ชุดหมูย่าง บุปเฟ่ต์ (หมูย่างเกาหลี)**

มีรสชาติออกหวาน นุ่มและกลมกล่อม เอกลักษณ์เกาหลีแท้คือการทานหมูย่าง ห่อคู่กับผักกาดเขียวแบบ เมืองคำไทย โดยใส่น้ำจิ้มเต้าเจี้ยว (เครื่องจิ้มหมัก ที่ช่วยชูรสอย่างดี) และเครื่องเคียงที่ชอบ

จากนั้น นำท่านเช็คอินโรงแรมที่พัก 3 คืน โรงแรม **Golden City Hotel Dongdaemun** หรือเทียบเท่า

หากท่านใดต้องการเดินทางที่ตลาดทงแดมุน (สามารถอิสระเดินทางด้วยตัวเอง) (Dongdaemun) เป็นย่านที่มีชื่อเสียงในด้านของการเป็นตลาดกลางคืน ที่ดึงดูดนักท่องเที่ยวจำนวนมาก ตลาดแห่งนี้จึงเป็นสถานที่ที่ดีที่สุด ซึ่งคุณสามารถเพลิดเพลินไปกับ การช้อปปิ้งยามดึกเพื่อเลือกซื้อเลือกหาสินค้าแฟชั่นล่าสุด ที่มีความหลากหลาย เรียกว่า ตกแต่งได้ตั้งแต่หัวจรดเท้า ในรูปแบบที่ทันสมัยในราคาที่เหมาะสม ตลาดกลางคืนทงแดมุนนั้น มีความหลากหลายในรูปแบบ ให้คุณเลือกได้ตามความนิยมชมชอบ ไม่ว่าจะเป็นการเดินเลือกซื้อ สินค้าตามแผงลอยไปกับอากาศเย็นสบาย หรือการเลือกเดินช้อปปิ้งในห้างสรรพสินค้า ที่มีเปิดให้บริการอีกหลายแห่ง ในยามค่ำคืนของย่านทงแดมุน (Dongdaemun) ในใจกลางของกรุงโซล (Seoul) ซึ่งเป็นเมืองในพื้นที่ ของจังหวัดคยองกี(คยองกีโด, Gyeonggi-do) ในประเทศเกาหลีใต้



วันที่สาม น้ำมันสน และสมุนไพรโสมเกาหลี - โรงงานสาหร่ายเกาหลี ใส่ชุดฮันบก - พระราชวังถ็อกซู - วัดพงอินซา - Starfield Library ห้องสมุด

เช้า รับประทานอาหารเช้า ที่ ห้องอาหารโรงแรม (4)

จากนั้นนำท่านไปชม **“น้ำมันสนเข้มแดง” RED PINE** สมุนไพรชื่อดังที่ได้รับความนิยมมากเพราะมีสรรพคุณช่วยลดระดับน้ำตาลในเส้นเลือด ช่วยละลายไขมันในเส้นเลือด ล้างสารพิษหรือดีท็อกซ์ เลือดให้สะอาดและเพิ่มการไหลเวียนของเลือดได้สะดวกขึ้น *เหมาะกับผู้ป่วยโรคเบาหวาน ความดัน ไขมันอุดตันในเส้นเลือด คอเลสเตอรอลในเลือดสูง ไขข้อเสื่อม*

จากนั้นนำท่านรู้จักและเข้าใจ **สมุนไพรโสมเกาหลี** ที่ช่วยเสริมสร้างความแข็งแรงให้แก่ระบบย่อยอาหารและปอด ช่วยทำให้จิตใจสงบและเพิ่มพลังกำลังโดยส่วนรวมสรรพคุณทางการแพทย์ ช่วยบำรุงหัวใจ ป้องกันโรคหัวใจขาดเลือด เสริมประสิทธิภาพทางเพศ ลดและป้องกันมะเร็งและเร็ว ๆ นี้ โสมเกาหลีอาจจะได้จดทะเบียนมรดกโลกโดยองค์การยูเนสโก

จากนั้น นำท่านไปชม **โรงงานสาหร่ายเกาหลี** ให้ท่านได้ชมกรรมวิธีในการผลิตสาหร่ายเกาหลีแสนอร่อย พร้อมชิมสาหร่ายๆ หรือจะเลือกซื้อเป็นของฝากกลับบ้านก็ได้ จากนั้นพาท่านไปสวຍหล่อแบบหนุ่มสาวเกาหลี กับการสวมชุดประจำชาติเกาหลี **“ชุดฮันบก”** ให้ท่านได้ถ่ายรูปตามอัธยาศัย จากนั้นนำท่านไปเรียนรู้เกี่ยวกับการ **ทำคิมบับ (ข้าวห่อสาหร่าย)** อาหารง่ายๆ ที่คนเกาหลีนิยมรับประทาน “คิม” แปลว่า สาหร่าย “บับ” แปลว่า ข้าว **วิธีการทำ** จะห่อม้วนเป็นแท่ง แล้วหันเป็นชิ้นพอดีคำ จิ้มกะโชยุ ญีปุ่นหรือวาซาบิก็ได้



อาหารกลางวัน (5)

รับประทานอาหาร เมนู Bibimbab เป็นอีกหนึ่งเมนูที่มีชื่อเสียง ข้าวยำเกาหลี



พาทุกท่านไป **พระราชวังถ็อกซุ (Deoksugung Palace)** ถ็อกซุกุง เป็นพระราชวังที่มี ถนนกำแพงหินอันมีชื่อเสียง และเป็นพระราชวังซึ่งตั้งอยู่ อย่างโดดเด่นสง่างาม ท่ามกลางอาคารสไตล์ตะวันตก ในใจกลางของกรุงโซล (Seoul) ซึ่งเป็นเมืองในพื้นที่ ของจังหวัดคยองกี (คยองกีโด, Gyeonggi-do) ในประเทศเกาหลีใต้ โดยคำว่า ถ็อกซุกุง นั้นมีความหมายว่า พระราชวังแห่งคุณธรรมและอายุยืน (Palace of Virtuous Longevity) พระราชวังแห่งนี้เป็นพระราชวังที่เล็กที่สุดในบรรดาของ พระราชวังหลวงทั้งห้าแห่งของกรุงโซล (Five Grand Palaces of Seoul) และเป็นเพียงหนึ่งในสองของพระราชวัง ที่มีรูปแบบทางสถาปัตยกรรม ในช่วงปลายของสมัยโชซอน และเป็นพระราชวังเพียงแห่ง

เดียว ที่มีภูมิทัศน์ซึ่งสวยงาม ซึ่งถูกรายล้อมไปด้วย อาคารสไตล์ตะวันตกแบบนีโอคลาสสิก และสวนสไตล์ตะวันตกแห่งแรกของเกาหลี การเดินเท้าท่องเที่ยว เพื่อเยี่ยมชมความงดงาม ของอาคารและสถานที่ต่างๆ โดยรอบของพระราชวัง ซึ่งประกอบไปด้วย สถานที่สำคัญทางประวัติศาสตร์ และสถานที่ท่องเที่ยวอดนียมหลายแห่ง

จากนั้นนำท่านนมัสการสิ่งศักดิ์สิทธิ์ วัดพงอินชา หรือ คนไทยอาจเรียก บงอินชา เป็นวัดที่ขึ้นชื่อของพระพุทธรูปขนาดใหญ่ของโซล อยู่ในย่านคังนัม เป็นที่ประดิษฐานของพระพุทธรูปขนาดใหญ่ที่สุดในเกาหลี คนเกาหลีมักจะมาสักการะขอพรในโอกาสสำคัญๆต่างๆ เป็นสถานที่ที่มีการจัดโครงการ Temple Stay สำหรับนักท่องเที่ยวเพื่อได้เรียนรู้พระพุทธศาสนาตามฉบับนิกายเซ็น



นำท่านถึง **Starfield Library** ห้องสมุดสุดอลังการที่เกาหลีใต้ ตั้งอยู่ในห้างใหญ่ COEX Mall ในเขต Gangnam ภายในพื้นที่กว่า 2,800 ตรม. มีหนังสือกว่า 70,000 เล่ม นิตยสารกว่า 600 ฉบับ พื้นที่นั่งสองชั้นที่ให้เลือกตามอัธยาศัย ชั้นวางหนังสือที่มีความสูงถึง 13 เมตรเป็นจุดดึงดูด ใครอยากอ่านเล่มไหนสามารถหยิบและหามุมที่ชอบนั่งอ่านได้ตามสบายมีเก้าอี้ โซฟา จำนวนกว่า 200 ที่นั่งไว้บริการฟรี

อาหารค่ำ (6)

ลิ้มลองเมนูดัง **Jim-dak** ไก่ผัดซอส จะมีรสเผ็ด หวาน เค็ม เข้ากันดี เนื้อไก่ แครอท ต้นหอม ชิง กระเทียม พริกแห้ง และวุ้นเส้นเกาหลีที่เหนียวหนึบ ผัดจนน้ำซอสซึมเข้าวุ้นเส้น กินวุ้นเส้นเปล่าๆ ก็อร่อยแล้ว

หลังอาหารค่ำ พาท่านเดินทางกลับที่พัก

วันที่สี่ อีอกเก็ตนามู - คอสเมติก ซ็อบ - สวนสนุกเอเวอร์แลนด์ (เต็มวัน) รวมค่าเช่า - ไร่สตรอเบอร์รี่ - ซ็อบปิ้งเมียงดง

เช้า รับประทานอาหาร ที่ห้องอาหารโรงแรม (7)

นำท่านรู้จัก และเข้าใจ ศูนย์อีอกเก็ตนามู ต้นไม้อีอกเก็ตนามูชนิดนี้เจริญเติบโตในป่าลึกบนภูเขาที่ปราศจากมลภาวะ และระดับสูงเหนือน้ำทะเล 50-800 เมตร เมล็ดของพันธุ์อีอกเก็ตนี้..ชาวเกาหลีรุ่นใหม่นิยมนำมารับประทานเพื่อช่วยดูแลตับให้สะอาดแข็งแรง ป้องกันโรค ตับแข็งไม่ถูกทำลายจากการดื่มแอลกอฮอล์ กาแฟ บุหรี่ สารตกค้างจากอาหาร และยา

จากนั้นนำท่านช้อปปิ้ง “เครื่องสำอางปลอดภาษี” **COSMETIC SHOP** เครื่องสำอางขึ้นชื่อของเกาหลี อาทิ โบท็อกหน้าเด็ก หน้ากาก LED ช่วยฟื้นฟูสภาพผิว, SNAIL CREAM (ครีมหอยทาก) ,ครีมบำรุงต่างๆ ,CC ครีม ซึ่งราคาถูกกว่าที่เมืองไทยเกือบเท่าตัว และบางผลิตภัณฑ์ยังไม่มีขายในไทย

จากนั้น ผจญภัยใน สวนสนุกเอเวอร์แลนด์ สวนสนุกที่ใหญ่ที่สุดในประเทศเกาหลี ตั้งอยู่ในหุบเขาที่มีทัศนียภาพงดงาม จัดได้ว่าเป็น 1 ใน 4 สวนสนุกยอดนิยมของโลก มีงานเทศกาลต่างๆ ผลัดเปลี่ยนหมุนเวียนตลอดทั้งปี เช่น Tulip Festival, Rose Festival, Summer Splash, Halloween Festival และ Romantic Illumination ที่จะเปิดไฟสว่างไสวในตอนกลางคืน เอเวอร์แลนด์เป็นสวนสนุกขนาดใหญ่แบ่งออกเป็นโซนถึง 5 โซน ดังนี้

- **โซนที่ 1 - Global Fair** หลังจากผ่านประตูเข้ามาสู่สวนสนุก พบกับการผสมผสานกันอย่างลงตัวของสถาปัตยกรรมแห่งโลกตะวันออกและตะวันตก ที่ผสมผสานเข้ากันได้อย่างลงตัวอย่างเมโสโปเตเมีย เรอเนสซองส์ ไปจนถึงแบบโมเดิร์น เต็มไปด้วยร้านของที่ระลึก และร้านอาหารมากมาย มีมุมถ่ายรูปสวยๆ ต้นไม้แฟนตาซี (Magic Tree) ที่จะเปลี่ยนสีไปตามฤดูกาล ต้นไม้ขนาดใหญ่มีความสูงถึง 13 เมตร ทำหน้าที่คอยต้อนรับเหล่านักท่องเที่ยวที่เข้ามาในสวนสนุก

- **โซนที่ 2 - Zootopia** ท่องโลก Safari World ที่เต็มไปด้วยสัตว์นานาชนิดกว่า 200 สายพันธุ์ และตื่นเต้นไปกับ การนั่งรถสะเทือนน้ำสะเทือนบกในโซน Lost Valley ชมฝูงสัตว์อย่างใกล้ชิด
- **โซนที่ 3 - European Adventure** ได้รับการตกแต่งอย่างสวยงามตามแบบยุโรป สถานที่ท่องเที่ยวยอดนิยมคือ คฤหาสน์ลิกลับ ซึ่งจะได้สนุกไปกับการยิงผี และ รถไฟเหาะ T-Express เป็นรถไฟเหาะรางไม้ที่สูงที่สุดในโลก นอกจากนี้ ยังมีสวนดอกไม้สีฤดู Secret Garden โดยมวลหมู่พฤกษาจะถูกเนรมิตขึ้นมาอย่างสวยงามในทุกฤดูกาล
- **โซนที่ 4 - Magic Land** ดินแดนเมจิกแฟนตาซี ตกแต่งสวยงามราวกับเมืองในฝัน
- **โซนที่ 5 - American Adventure** พาย้อนยุคกลับไปยังสมัยโคลัมบัส เตรียมวอร์มเสียงไปกรี๊ดกับเครื่องเล่น มากมาย อาทิ Columbus Adventures, Rolling X-Train, Double Rock Spin, Hurricane เป็นต้น



อาหารกลางวัน (8)

แจกเป็นคู่มือ เพื่อให้ท่านอิสระ เล่นของเล่นได้อย่างเต็มที่ และเลือกซื้ออาหารที่ต้องการ

นำท่านเดินทางเข้าสู่ **ไร่สตอเบอร์รี่** ลูกสตอเบอร์รี่ลูกโตๆ ให้ท่านได้ชิมสตอเบอร์รี่สดๆ หวานน้ำจากไร่ นอกจากนี้ท่านยังสามารถซื้อกลับมาฝากคนที่ท่านรักที่เมืองไทยได้ด้วย โดยจะมีการแพ็คใส่กล่องสวยงาม และส่งให้ท่านวันสุดท้าย



หมายเหตุ ในกรณีที่ลูกสตอเบอร์รี่หมดฤดูกาลแล้ว ทางบริษัทจะนำท่านไปสถานที่ท่องเที่ยวอื่นเพิ่มเติม

เอาใจขาช้อปปิ้งทั้งหลายพาตะลุย **ย่านเมียงดง** แหล่งช้อปปิ้งอันดับต้นๆ ที่ทุกคนรู้จักกันเป็นอย่างดี สวรรค์ของนักช้อปปิ้งสามารถเลือกซื้อเลือกหาสินค้านานาประเภทได้ตามใจชอบ อาทิ เสื้อผ้า รองเท้า เครื่องสำอาง และอื่นๆ อีกมากมาย รวมเอาไว้แทบทุกแบรนด์ที่มีอยู่ในเกาหลี ราคาของสินค้าจะเท่ากัน ต่างกันที่ของแถมว่าร้านไหนให้เยอะกว่ากันเท่านั้น



นอกจากการมาช้อปปิ้งแล้ว เส้นที่อีกอย่างของที่นี่คือ **STREET FOOD** สองข้างทางเต็มไปด้วยรถเข็นที่ขายของกินจำพวก **เคร์นปัง** **เค้กไซส์** ไทล์เกาหลีแสนอร่อย **ลือบสเตอร์ย่างชีส** **กึ่งตัวใหญ่** **สตรีทสหวาน** อย่างบนเตาร้อนๆ **โรยหน้า**

ด้วยชีสแบบเข้มข้น หอยเชลล์อบชีส หอยไซสใหญ่ย่างเนยโรยทับด้วยชีส **ครัวซองต์ปลา** ขนมอบเนื้อนุ่มคล้ายแพนเค้ก รูปปลา มีหลากหลายไส้ให้เลือก **ต็อกบกกี** แป้งราดซอสสีแดงรสจัด **โอเด็ง** แผ่นแป้งพับเสียบไม้รสชาติคล้ายลูกชิ้นปลา **โฮต็อก** ขนมแป้งแพนเค้กหนานุ่มสอดไส้น้ำตาลหรือน้ำผึ้ง **ออมุก** ลูกชิ้นปลาทอดเสียบไม้ **ทวิกิม** เมล็ดฝัก และอาหารทะเลชุบแป้งทอด **มันหวาน** หรือของทอดต่างๆ ล้วนมีให้ลองชิมได้รสชาติแบบคนเกาหลีแท้ๆ



อาหารค่ำ (9)

เมนู บูดะชิกเก หรือหม้อไฟเกาหลี (Budaejitdae) หรือที่หลายๆคนเรียกว่า **แกงทหาร** นั่นเอง เป็นแกงที่ใส่วัตถุดิบ แฮม ไส้กรอก กิมจิ ต็อก มามาเกาหลี ถือเป็นอาหารฟิวชั่นของประเทศเกาหลี อร่อยมาก

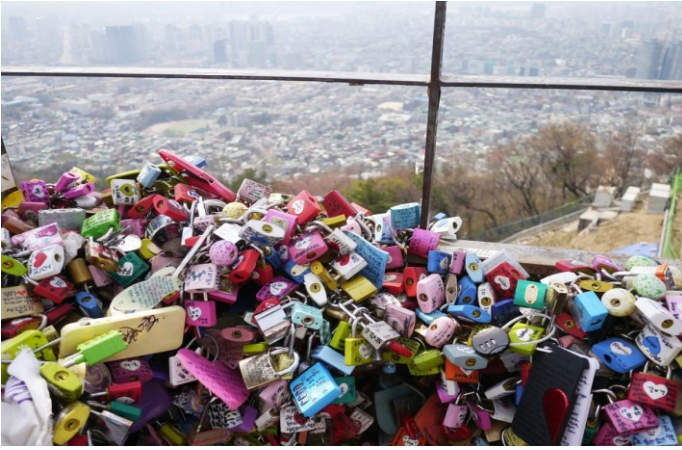
หลังอาหารค่ำ พาท่านเดินทางกลับที่พัก

วันที่ห้า N Seoul Tower - ลีตเต้ดิวตี้ฟรี - ละลายเงินวอน — สหามบินสุวรรณภูมิ

เช้า **รับประทานอาหารเช้า ที่ ห้องอาหารโรงแรม พร้อมอำลาที่พัก (10)**



ชมวิวมุมกว้างแบบพาโนรามาบน **ยอดเขาหัมซานโซลทาวเวอร์** จุดเด่นอันสวยงามของกรุงโซลที่มองเห็นได้จากที่ไกลๆ โดยเฉพาะในยามค่ำคืนหอคอยแห่งนี้จะเปิดไฟLED หลากสีสันซึ่งสีไฟเหล่านี้ยังบ่งบอกถึงสภาพอากาศในแต่ละวัน



อีกด้วย พลาดไม่ได้! กิจกรรมยอดนิยมสำหรับบรรดาคู่รักที่หนีไม่พ้นการคล้องใจไว้ที่กุญแจ Love Key Ceremony เป็นจุดที่ทำให้คู่รักมาเขียนข้อความและชื่อของตัวเองลงบนแม่กุญแจหลากสีก็มีคนน่ารัก ๆ ที่ทำให้ออคอยแห่งนี้กลายเป็นสถานที่เด็ดสุดฮิตอีกแห่งหนึ่งในเกาหลี (ไม่รวมค่าขึ้นลิฟท์และกิจกรรมคล้องกุญแจ)

เลือกซื้อสินค้าดีฟรี Lotte Duty Free เพื่อให้คนเดินทางออกนอกประเทศ ไม่ว่าจะเป็นชาวเกาหลีหรือนักท่องเที่ยวได้เพลิดเพลินกับการช้อปปิ้ง สินค้าปลอดภาษี และได้เลือกซื้อสินค้าแบรนด์เนมนำเข้าจากต่างประเทศมากมายหลากหลายชนิด รวมทั้งสินค้าแบรนด์เกาหลียอดนิยมที่ชาวเกาหลี ชาวจีน ชาวญี่ปุ่น และ ชาวเอเชียชื่นชอบ เพื่อเป็นส่วนหนึ่งในการพัฒนาเศรษฐกิจระดับประเทศ อาทิ **SULWHASOO , LANEIGE , SHISEIDO, SKII** และ กระเป๋าแบรนด์ดัง **MCM , LOUIS VUITTON, CHANEL**

อาหารกลางวัน (11)

บลูโกกิ หม้อไฟ สไตล์เกาหลี พร้อมเครื่องเคียงสไตล์เกาหลี

จากนั้นให้ท่านได้ซื้อของฝากที่ **“ซูเปอร์มาร์เก็ต หรือร้านละลายเงินวอน”** ร้านที่มีขนมเกาหลีให้เลือกมากมาย อาทิ เวเฟอร์ช็อกโกแลต มามาเกาหลีรสต่างๆ นมกล้วย ป๊อปปี้ บราวน์ มันทรง ต็อกบ็อกกี ถั่วอัลมอน สาหร่ายเกาหลี เหล้าโซจู ฯลฯ อิสระให้ท่านได้เลือกซื้อตามอัธยาศัย



ได้เวลาสมควร นำท่านเดินทางสู่สนามบินอินชอน

เส้นทางบินระหว่างประเทศไทยและเกาหลีใช้เวลาบินประมาณ 5.40 ช.ม.

(เวลาที่ไทยช้ากว่าเกาหลีใต้ 2 ชั่วโมง)

สายการบิน	ICN-BKK	เวลาออก	เวลาถึง
JEJU AIR	7C2203	19.30pm	23.45pm

น้ำหนักกระเป๋าใต้ท้องเครื่อง 15 กิโลกรัม ถูขึ้นเครื่อง 10 กิโลกรัม

(ไม่มีบริการอาหารบนเครื่อง)

23.45 น. เดินทางถึงสนามบินสุวรรณภูมิ โดยสวัสดิภาพ พร้อมความประทับใจ

รายการเดินทางครั้งนี้ขอเปลี่ยนแปลงตามความเหมาะสม เนื่องจากสภาวะอากาศ การเมือง สายการบิน การจราจร ช่วงฤดูกาล ช่วงเทศกาลของเมืองต่างๆ หรือเหตุการณ์ที่อยู่เหนือการควบคุมเป็นต้น บริษัทฯ จะปรับเปลี่ยนโดยคำนึงถึงผลประโยชน์ของลูกค้าเป็นสำคัญ บริษัทฯ จะไม่รับผิดชอบและไม่สามารถคืนค่าใช้จ่ายต่างๆ ได้ ในทุกกรณี เนื่องจากเป็นการชำระค่าทัวร์ในลักษณะเหมาจ่ายกับตัวแทนต่างๆ เช่น ไม่ผ่านการพิจารณาในการตรวจคนเข้าเมือง-ออกเมือง กรมแรงงาน การกระทำที่ส่อไปในทางผิดกฎหมาย เอกสารเดินทางไม่ถูกต้อง การถูกปฏิเสธในกรณีอื่นๆ ไม่รับประกันอาหารบางมื้อ ไม่เที่ยวบางรายการ เป็นต้น การบริการของรถประเภทนำเที่ยว คนขับและเจ้าหน้าที่จะเป็นผู้บริหารเวลาของสถานที่ต่างๆ ตามความเหมาะสม เพื่อไม่ขัดต่อกฎหมายแรงงาน เรื่องจำนวนชั่วโมงเวลาการขับรถ ไม่เกิน 6-12 ชั่วโมงต่อวัน

ขอขอบคุณที่มาของภาพสวยๆจากสถานที่ต่างๆ ในทุกโอกาส
และจากการท่องเที่ยวเกาหลี ภาพทั้งหมดที่แสดงใช้เพื่อประกอบความเข้าใจในการนำเสนอ..

**** ขอสงวนสิทธิ์รับรองเฉพาะลูกค้าที่ฉีดวัคซีนครบโดสแล้วเท่านั้น ****

**** รับรองเฉพาะลูกค้าที่เดินทางไป-กลับพร้อมคณะเท่านั้น ****

➤ เอกสารที่ต้องใช้สำหรับเตรียมตัวก่อนเดินทาง

- พาสปอร์ตตัวจริง อายุการใช้งานต้องเหลือมากกว่า 6 เดือน
- กรณีเด็กอายุต่ำกว่า 10 ปี / ตั้งครรภ์ / ผู้สูงอายุ 65ปีขึ้นไป **ที่ยังไม่ได้ฉีดวัคซีน จะต้องเดินทางพร้อม**

ผู้ปกครองที่ฉีดวัคซีนครบ

- เอกสารใบรับรองที่ได้รับวัคซีนป้องกันโควิด 19 (Vaccinated Certificate) (จากแอปหมอพร้อม)
- เอกสาร E-Vaccine passport (International Vaccinated Certificate) (จากแอปหมอพร้อม)

➤ ขั้นตอนก่อนเดินทางก่อนเข้าเกาหลี

สำหรับนักท่องเที่ยวที่จะเดินทางเข้าประเทศเกาหลี จะต้องลงทะเบียน 3 App ดังนี้

- ลงทะเบียน K-ETA เพื่อไม่ต้องทำวีซ่าเข้าเกาหลี (ทัวร์ลงทะเบียนให้)
- ลงทะเบียน Q-CODE เพื่อไม่ต้องกักตัวที่เกาหลี (ทางทัวร์ลงทะเบียนให้)

อัตราค่าบริการ และเงื่อนไขรายการท่องเที่ยว

วันเดินทาง 5 วัน 3 คืน	จำนวนคน/กรุ๊ป	ผู้ใหญ่	พักเดี่ยว
01-05 มี.ค. 66	20+1	23,898	6,900
16-20 มี.ค. 66	20+1	23,898	6,900
24-28 มี.ค. 66	20+1	23,898	6,900

*** ค่าที่พักคนขับรถ หัวทัวร์ และมัคคุเทศก์ท้องถิ่น ท่านละ 1,500 บาท/ทริป/ท่าน ***

** ราคา INFANT (อายุไม่ถึง 2 ปี บริบูรณ์ ณ วันเดินทางกลับ) ท่านละ 5,400 บาท

อัตราโดยรวมรายการทัวร์และตั๋วเครื่องบินแล้ว **

**** บริษัทฯไม่มีนโยบายเก็บค่าประกันการเดินทางอื่น ๆ ในทุกกรณี
นอกเหนือไปจากประกันการเดินทางที่รวมอยู่ในรายการทัวร์แล้ว ****

ราคาเด็กทารก (อายุต่ำกว่า 24 เดือน ณ วันที่เดินทางไปและวันเดินทางกลับ) ราคาพิเศษ 5,400บาท*

*เด็กทารกสามารถเดินทางโดยนั่งบนหน้าตักของผู้ใหญ่ (คุณพ่อหรือคุณแม่) โดยอนุญาตให้เด็กทารกหนึ่งคนต่อผู้ใหญ่สองคนเท่านั้น และห้ามมิให้นั่งรถเข็นเด็ก หรือที่นั่งสำหรับเด็กขึ้นบนเครื่องบิน จำนวนเด็กทารกต่อเที่ยวบินถูกจำกัดไว้เพื่อความปลอดภัย และสายการบินสามารถปฏิเสธการนำเด็กทารกเดินทางไปกับท่าน ส่วนผู้จัด เราคำนึงถึงความปลอดภัยและเพื่อสร้างความสุขแก่คณะผู้เดินทาง จัดห้องพัก ผู้ใหญ่ 2 ท่าน+1เด็กทารก ทางทัวร์ไม่มีบริการอาหารเด็กทารก

อัตราค่าบริการนี้รวม

1. ค่าตัวโดยสารเครื่องบินไป-กลับ ชั้นประหยัดพร้อมค่าภาษีสนามบินทุกแห่งตามรายการทัวร์ข้างต้น **(ตัวกรุ๊ปไม่สามารถ Upgrade ที่หนึ่งเป็น Business Class ได้ และต้องเดินทางไป-กลับพร้อมตัวกรุ๊ปเท่านั้นไม่สามารถเลื่อนวันได้)**
2. ค่าที่พักห้องละ 2-3 ท่าน ตามโรงแรมที่ระบุไว้ในรายการหรือ ระดับใกล้เคียงกัน
3. ค่าอาหาร ค่าเข้าชม และ ค่ายานพาหนะทุกชนิด ตามที่ระบุไว้ในรายการทัวร์ข้างต้น
4. ค่าน้ำหนักกระเป๋า **สายการบิน JEJU AIR สัมภาระโหลดใต้ท้องเครื่อง ไม่เกิน 15 กิโลกรัม(1ชิ้น) ถู้อื่นเครื่องได้ 10 กิโลกรัม** และค่าประกันวินาศภัยเครื่องบินตามเงื่อนไขของแต่ละสายการบินที่มีการเรียกเก็บ และกรณีสัมภาระเกินท่านต้องเสียค่าปรับตามที่สายการบินเรียกเก็บ

5. การประกันการเดินทาง บริษัทฯได้จัดทำแผนประกันภัยการเดินทางสำหรับผู้เดินทางไปต่างประเทศ กับ Allianz Travel แบบแผนประกันภัย Group tour โดยแผนประกันจะครอบคลุมการรักษากรณีลูกค้ำติดเชื้อโควิด-19 หรืออุบัติเหตุต่างๆ ซึ่งเกิดขึ้นภายในวันเดินทาง และลูกค้ำต้องทำการรักษาในโรงพยาบาลที่ประกันครอบคลุมการรักษาเท่านั้น (เข้ารับรักษาในรูปแบบอื่นๆประกันจะไม่ครอบคลุม) (ตามเงื่อนไขของกรมธรรม์)
6. ค่าภาษีสนามบิน และค่าภาษีน้ำมันตามรายการทัวร์
7. ค่ารถปรับอากาศนำเที่ยวตามระบุไว้ในรายการ พร้อมคนขับรถ (กฎหมายไม่อนุญาตให้คนขับรถเกิน 12 ชม./วัน)
8. ลงทะเบียน Q Code

อัตราค่าบริการที่ไม่รวม

1. ค่าทำหนังสือเดินทางไทย และเอกสารต่างตัวต่างๆ
2. ค่าใช้จ่ายอื่นๆ ที่นอกเหนือจากรายการระบุ อาทิเช่น ค่าอาหาร เครื่องดื่ม ค่าซักรีด ค่าโทรศัพท์ เป็นต้น
3. ค่าภาษีทุกรายการคิดจากยอดบริการ, ค่าภาษีเดินทาง (ถ้ามีการเรียกเก็บ)
4. ค่าภาษีน้ำมันที่สายการบินเรียกเก็บเพิ่มภายหลังจากทางบริษัทฯได้ออกตั๋วเครื่องบิน และได้ทำการขายโปรแกรมไปแล้ว
5. ค่า Vat 7% และ ค่าภาษีหัก ณ ที่จ่าย 3%
6. ค่าพนักงานยกกระเป๋าที่โรงแรม
7. ค่าธรรมเนียม ทิปไกด์ท้องถิ่น และทิปพนักงานคนขับรถ ท่านละ 50,000 วอน หรือ 1,500 บาท/ท่าน ต่อทริปต่อผู้เดินทาง (โปรดชำระเต็มจำนวน ขออนุญาตเก็บที่สนามบิน) สำหรับทิปหัวหน้าทัวร์แล้วแต่ความพึงพอใจของลูกค้า
8. ค่าธรรมเนียมการลงทะเบียน K-ETA (Korea Electronic Travel Authorization) โดยชำระเพิ่มท่านละ 600 บาท (ไม่สามารถคืนเงินได้ทุกกรณี) (บริษัทดำเนินการให้ ลงให้ 2 ครั้ง)

*สำคัญโปรดอ่าน ราคาและเงื่อนไขการจองทัวร์

▶ ทางบริษัทฯ ขอรับมัดจำ 10,000 บาท สำหรับการจองนับตั้งแต่วันที่จองภายใน 1 วัน

กรุณาส่งสำเนาหน้าพาสปอร์ต และเอกสารรับรองการฉีดวัคซีนครบถ้วน Vaccinated Certificate และ International Vaccinated Certificate (จากแอปหมอพร้อม) พร้อมเอกสารชำระมัดจำค่าทัวร์

- ค่าทัวร์ส่วนที่เหลือชำระ 30 วันก่อนออกเดินทาง กรณีบริษัทฯจำเป็นต้องออกตัวก่อนท่านจำเป็นต้องชำระค่าทัวร์ส่วนที่เหลือตามที่บริษัทกำหนดแจ้งเท่านั้น

-กรณีจองทัวร์ 14 - 21 ก่อนวันเดินทาง และยังไม่ได้ลงทะเบียน K-ETA จะต้องชำระค่าทัวร์เต็มจำนวน และหากก่อนวันเดินทาง 14 วัน ไม่สามารถแสดงผล K-ETA ผ่านและมีความประสงค์ยกเลิกการเดินทาง บริษัทฯ ขอสงวนสิทธิ์เก็บค่ายกเลิก 10,000 บาท

**-กรณีจองทัวร์ 7-14 ก่อนวันเดินทางและยังไม่ได้ลงทะเบียน K-ETA จะต้องชำระค่าทัวร์เต็มจำนวนและบริษัท
สงวนสิทธิ์คืนค่าทัวร์ทุกกรณี**

เมื่อเจ้าหน้าที่ได้รับข้อมูลพร้อมเงินชำระแล้ว ทางเจ้าหน้าที่จะจัดการนำรายชื่อพร้อมข้อมูลทั้งหมดไปทำการจองส่วนเกี่ยวข้องต่างๆ (ไม่สามารถปรับเปลี่ยนชื่อนามสกุลและผู้เดินทางได้)

****สำคัญ**** สำเนาหน้าพาสปอร์ตผู้เดินทาง (จะต้องมีอายุเหลือมากกว่า 6 เดือนก่อนหมดอายุนับจากวันเดินทางไป-กลับ และจำนวนหน้าหนังสือเดินทางต้องเหลือว่างสำหรับติดวีซ่าไม่ต่ำกว่า 3 หน้า) ****กรุณาตรวจสอบก่อนส่งให้บริษัทมิฉะนั้นทางบริษัทจะไม่รับผิดชอบกรณีพาสปอร์ตหมดอายุ **** กรุณาส่งพร้อมพร้อมหลักฐานการโอนเงินมัดจำ

- **ราคาสำหรับ 20 ท่านขึ้นไป การันตีออกเดินทางพร้อมหัวหน้าทัวร์**
- หากต่ำกว่ากำหนด ต้องมีการเปลี่ยนแปลงราคา หากผู้เดินทางทุกท่านยินดีที่จะชำระค่าบริการเพิ่มเพื่อให้คณะเดินทางได้ ทางเรายินดีที่จะประสานงานในการเดินทางตามความประสงค์
- สงวนสิทธิ์ในการปรับเปลี่ยนราคาเพิ่ม หากมีการปรับขึ้นของภาษีน้ำมันหรือภาษีใดๆ จากสายการบิน คิดอัตรา **ณ วันที่ 07/09/22**

*สงวนสิทธิ์ในเรื่องเที่ยวบินและตารางบิน ราคา และ รายการ เปลี่ยนแปลงหรือสับเปลี่ยนได้ โดยมีต้องแจ้งให้ทราบล่วงหน้า
***กรณีเกิดความผิดพลาดจากบริการจากสายการบิน** (ความล่าช้าของเที่ยวบิน การยกเลิกเที่ยวบิน มีการยุบเที่ยวบิน รวมกัน ตารางการเดินทางมีการเปลี่ยนแปลง เนื่องจากสายการบินพิจารณาสถานการณ์แล้วว่า อยู่นอกเหนือความควบคุม หรือเหตุผลเชิงพาณิชย์ หรือเหตุผลทางด้านความปลอดภัย เป็นต้น) โปรดเข้าใจและรับทราบว่า ผู้จัดจะไม่รับผิดชอบและไม่สามารถคืนค่าใช้จ่ายต่างๆ ได้ ในทุกกรณี

ในกรณีที่เกิดเหตุใด ๆ จนทำให้คณะทัวร์ไม่สามารถออกเดินทางได้ เช่น ลูกค้ำกลุ่มใหญ่ยกเลิกการเดินทางกะทันหัน ทางสายการบินเรียกที่นั่งคืนด้วยเหตุผลของสายการบิน ฯลฯ ทางผู้จัดจะพยายามหาโปรแกรมอื่นในราคาและช่วงเวลาใกล้เคียงกันทดแทน ขอให้ลูกค้าตระหนักดีว่าเหตุการณ์ดังกล่าวถือเป็นเหตุสุดวิสัยและเชื่อมั่นว่าผู้จัดได้พยายามอย่างสุดความสามารถ โดยลูกค้าจะไม่ยกเหตุข้อนี้มาเป็นข้อเรียกร้องใดๆ กับบริษัทฯ หากลูกค้าประสงค์รับเงินคืน ทางบริษัทฯ ยินดีคืนเงิน

ตัวเครื่องบินสำหรับหมู่คณะ

**ตัวเครื่องบินหมู่คณะ ไม่สามารถล็อกที่นั่งได้ ที่นั่งที่ได้อาจจะไม่ได้นั่งติดกัน และไม่สามารถเลือกแถวที่นั่งบนเครื่องบินได้ ซึ่งเป็นไปตามระบบสุ่มภายในเงื่อนไขของสายการบินดังกล่าว

การเช็คอินตัวเดินทางที่เคาน์เตอร์สายการบิน เงื่อนไข

- เคาน์เตอร์เช็คอินจะเปิดให้บริการก่อนเวลาเครื่องออกสาม (3) ชั่วโมง เคาน์เตอร์ จะปิดให้บริการก่อนเวลาออกเดินทาง (90) นาที ผู้โดยสารจำเป็นต้องดำเนินการให้เรียบร้อยภายในระยะเวลาที่ได้รับระบุไว้ ทั้งนี้ไม่ว่าในกรณีใดๆ สายการบินสงวนสิทธิในการปฏิเสธการเดินทาง โดยไม่มีการคืนเงินค่า โดยสารที่ท่านได้ชำระไปแล้ว
- ไม่แสดงตนหรือยืนยันความเป็นตัวท่านต่อพนักงานของสายการบิน
- ไม่อาจแสดงเอกสารได้อย่างครบถ้วนและถูกต้อง (เอกสารการเดินทางที่ชำรุดไม่สมบูรณ์จัดว่าเป็นเอกสารที่ไม่ถูกต้อง)
- สำหรับท่านต้องมีตราอนุญาตเดินทางเข้าหรือออกนอกประเทศ (วีซ่า) ซึ่งจำเป็นต่อการเดินทางไปยังสถานที่ต่าง ๆ หรือ เอกสารการแจ้งเข้าแจ้งออก หรือ เอกสารด้านการทำงาน Work Permit
- กระทำการประทุษร้ายแก่พนักงานของสายการบิน หรือก่อให้เกิดความวุ่นวาย ณ เคาน์เตอร์ของสายการบิน หรือดูหมิ่น เหยียดหยามพนักงานของสายการบินไม่ว่าโดยการกระทำหรือโดยวาจา
- หากรัฐบาลหรือหน่วยงานอื่นไม่อนุญาตให้ท่านเดินทางหรือขึ้นเครื่องบิน
- หากสายการบินเห็นควรว่าไม่สมควรแก่การเดินทางเนื่องจากอาการเมาสุราหรือมีลักษณะอาการที่เป็นอันตรายอย่างเห็นได้ชัดในทางการแพทย์ และ/หรือ หากสายการบินเห็นควรว่าไม่เหมาะสมในการเดินทางโดยเหตุผลทางการแพทย์ หรือเงื่อนไขทางการแพทย์ของท่านอาจก่อให้เกิดอันตรายต่อสุขภาพแก่ผู้โดยสารอื่น

เงื่อนไขการยกเลิก

เนื่องจากเป็นราคาโปรโมชั่น และ ข้อขาดแบบมีเงื่อนไขกับทางสายการบินและทางผู้จัดปลายทางเกาหลี จึงไม่มีการคืนเงินมัดจำหรือค่าบริการทั้งหมดไม่ว่ากรณีใดๆ

กรณีมีเหตุยกเลิกทัวร์ โดยไม่ใช่ความผิดของบริษัททัวร์ คืนเงินค่าทัวร์โดยหักค่าใช้จ่ายที่เกิดขึ้นจริง (ถ้ามี)

*ค่าใช้จ่ายที่เกิดขึ้นจริง เช่น ค่ามัดจำตัวเครื่องบิน โรงแรม ค่าวีซ่า และค่าใช้จ่ายจำเป็นอื่นๆ

การคืนเงินทุกกรณี ผู้มีชื่อในเอกสารการจอง จะต้องอีเมลล์ หรือเดินทางมาเซ็นเอกสารการขอรับเงินคืนที่ทำการของผู้จัดอย่างใดอย่างหนึ่งเพื่อทำเรื่องขอรับเงินค่าบริการคืน โดยแนบหนังสือมอบอำนาจพร้อมหลักฐานประกอบการมอบอำนาจ หลักฐานการชำระเงินค่าบริการต่างๆ และหน้าสมุดบัญชีธนาคารที่ต้องการให้นำเงินเข้าให้ครบถ้วน

- **กรณีลูกค้าถูกกรมแรงงานไทยไม่อนุญาตให้เดินทางออกนอกประเทศไทย หรือ เจ้าหน้าที่ที่ตรวจคนเข้าเมืองเกาหลี (ต.ม เกาหลี) ปฏิเสธการเดินทางเข้าประเทศเกาหลี เนื่องด้วยดุลพินิจของเจ้าหน้าที่ ทางบริษัทฯ ไม่สามารถคืนค่าทัวร์ได้ เนื่องจากค่าใช้จ่ายต่างๆมีการจ่ายขาดไปหมดแล้ว**

*ค่าใช้จ่ายที่เกิดขึ้นจริง เช่น ค่ามัดจำตัวเครื่องบิน โรงแรม ค่าวีซ่า และค่าใช้จ่ายจำเป็นอื่นๆ

ข้อตกลงและเงื่อนไขการเดินทางท่องเที่ยวเกี่ยวกับเรา

- จัดให้เฉพาะลูกค้าที่ประสงค์จะไปท่องเที่ยวตามรายการของทัวร์ทุกวันเท่านั้น หากท่านไม่สามารถร่วมทัวร์ทุกวัน แคสมัคร มาร่วมทัวร์เพียงเพื่อการใช้ตัวเครื่องบินและที่พักในราคาพิเศษ หากท่านไม่แจ้ง และปรากฏว่าท่านไม่ร่วมทัวร์ในบางวัน **ทาง บริษัทจะคิดค่าดำเนินการในการแยกห้องเที่ยวเอง 250USD** (ก่อนซื้อทัวร์ จะต้องแจ้งความประสงค์ที่เป็นจริง เพื่อทางผู้จัด จะได้คิดค่าบริการที่เหมาะสม) **หมายเหตุ** หากการไปพบเพื่อนหรือญาติหรือไปติดต่อธุรกิจหรือท่องเที่ยวอิสระ ทำหลังจากที่ รายการเสร็จสิ้นในแต่ละวันแล้ว ไม่เป็นเหตุที่ทางผู้จัด จะตัดการให้บริการท่านแต่อย่างใด
- ขอสงวนสิทธิ์ในการขายหรือไม่ขายให้แก่ท่านที่ต้องใช้รถเข็น หรือ มีโรคประจำตัวบางอย่าง หรือ ห้องอ่อนหรือห้องแก่มาก หรือ มี เด็กอายุ 1-2 ปี หรือ คนพิการ หรือ พระภิกษุสงฆ์ หรือ นักบวช (ก่อนซื้อทัวร์ จะต้องแจ้ง เพื่อหาข้อตกลงร่วมกัน เพราะเรา คำนึงถึงความปลอดภัยและเพื่อสร้างความสุขแก่คณะผู้เดินทาง)
- ขอสงวนสิทธิ์ไม่รับท่านผู้เดินทางที่มีความประสงค์จะลี้ภัยเข้าประเทศเกาหลีใต้เพื่อไปทำงาน หรือเพื่อการอื่นใดอันมิใช่การ ท่องเที่ยว
- การเปลี่ยนแปลงรายการท่องเที่ยวในทุกการเดินทางอาจเกิดการเปลี่ยนแปลง ดังนี้ รายการท่องเที่ยว เมนูอาหาร โรงแรมที่พัก รถทัวร์ในแต่ละวันที่ได้จัดเตรียมไว้ (ทั้งช่วงนำเสนองาน ช่วงสรุป และช่วงเดินทางจริง) ขอสงวนสิทธิ์ในการเปลี่ยนแปลงหรือ ปรับปรุง โดยพยายามที่จะตามรายการสรุปให้ตรงมากที่สุด หรือในระดับ หรือในคุณภาพที่ใกล้เคียงกันมากที่สุด
- ขอสงวนสิทธิ์ปฏิเสธความรับผิดชอบค่าเสียหายที่เกิดกับชีวิต ร่างกาย การเจ็บป่วย การถูกทำร้าย ความตาย อุบัติเหตุต่างๆ สูญ หายในทรัพย์สินหรืออย่างอื่น การนัดหยุดงาน ภัยธรรมชาติ การก่อจลาจล การปฏิวัติ และอื่นๆ ที่เกิดขึ้นทางตรงหรือทางอ้อม
- กรณีเกิดความผิดพลาดจากตัวแทนหรือหน่วยงานที่เกี่ยวข้อง จนมีการยกเลิก ล่าช้า เปลี่ยนแปลง การบริการจากสายการบิน (ความสูญหายหรือเสียหายของสัมภาระ ความล่าช้าของเที่ยวบิน การยกเลิกเที่ยวบิน มีการยุบเที่ยวบินรวมกัน ตารางการเดินทางมีการเปลี่ยนแปลง เนื่องจากสายการบินพิจารณาสถานการณ์แล้วว่า อยู่นอกเหนือความควบคุม หรือเหตุผลเชิงพาณิชย์ หรือเหตุผลทางด้านความปลอดภัย เป็นต้น โดยจะปฏิบัติตามเงื่อนไขและข้อจำกัดความรับผิดชอบของแต่ละสายการบิน) บริษัท ขนส่ง รถโดยสาร เรือบริการ หรือ หน่วยงานที่ให้บริการ ที่จะส่งผลทำให้เสียเวลาหรือยกเลิกรายการท่องเที่ยวทัวร์บางรายการ หรือทั้งหมด ผู้เดินทางไม่สามารถเรียกร้องค่าเสียหาย ไม่ว่าในกรณีใดๆ ทั้งสิ้น ทั้งค่าเสียเวลา ค่าเสียโอกาส ค่าเสียความรู้สึก และค่าใช้จ่ายที่บริษัทจ่ายไปแล้ว เป็นต้น ขอให้ทราบว่า ผู้จัดจะดำเนินการโดยสุดความสามารถที่จะประสานงานให้เกิดประโยชน์ สูงสุดแก่ลูกค้า แต่จะไม่คืนเงิน
- มัคคุเทศก์ พนักงานและตัวแทนของผู้จัด ไม่มีสิทธิ์ในการให้คำสัญญาใดๆ ทั้งสิ้นแทนผู้จัด นอกจากมีเอกสารลงนามโดยผู้มี อำนาจของผู้จัดกำกับเท่านั้น
- ผู้จัดจะไม่รับผิดชอบและไม่สามารถคืนค่าใช้จ่ายต่างๆ ได้ ในทุกกรณี เนื่องจากการชำระค่าทัวร์ในลักษณะเหมาจ่ายกับ ตัวแทนต่างๆ เช่น ไม่ผ่านการพิจารณาในการตรวจคนเข้าเมือง-ออกเมือง กรมแรงงาน การกระทำที่ส่อไปในทางผิดกฎหมาย การหลบหนี เข้าออกเมือง เอกสารเดินทางไม่ถูกต้อง การถูกปฏิเสธในกรณีอื่นๆ ไม่รับประทานอาหารบางมื้อ ไม่เที่ยวบาง รายการ เป็นต้น
- **ขอความร่วมมือในเรื่องความปลอดภัยของคนเดินทางหากผู้จัดหรือตัวแทนของประเทศที่ท่านได้เดินทางมา เดินทางไปสู่อื่น หรือเดินทางผ่าน เห็นว่าผู้โดยสารประพฤติตนที่อาจก่อให้เกิดอันตรายต่อผู้เดินทางอื่นๆ หรือทรัพย์สิน หรือขัดขวางการปฏิบัติหน้าที่ของ เจ้าหน้าที่ (ตัวแทน) หรือไม่ปฏิบัติตามคำชี้แจงของเจ้าหน้าที่ (ตัวแทน) ทางผู้จัดอาจใช้มาตรการตามที่เห็นสมควรเพื่อป้องกัน ไม่ให้ความปลอดภัยดังกล่าวดำเนินต่อไป ซึ่งรวมไปถึงการยับยั้ง และปฏิเสธให้บริการ**
- การข้อบ่งชี้การเลือกซื้อของนักท่องเที่ยว เป็นส่วนหนึ่งของการท่องเที่ยว โดยเฉพาะการท่องเที่ยวประเทศเกาหลีใต้ ซึ่งเป็น แหล่งช้อปปิ้งที่คนไทยชื่นชอบ โปรแกรมทัวร์อาจจะมีการรายการพาไปช้อปปิ้งยังสถานที่ต่างๆ โดยการเลือกซื้อของทุกอย่าง เป็นเรื่องการตัดสินใจส่วนตัวเสมอ และ ทางผู้จัดขอสงวนสิทธิ์ไม่รับผิดชอบทุกการซื้อของท่าน
- กระเป๋าลูกค้าต้องยอมรับในความเสี่ยงของกระเป๋าทุกใบของตัวเอง (ท่านสามารถเลือกซื้อประกันเพิ่ม เกี่ยวกับสัมภาระกระเป๋า

เพราะสายการบินมีกำหนดการจำกัดความรับผิดชอบต่อสัมภาระ) ทางทัวริ่งจะไม่รับผิดชอบต่อความเสียหาย สูญหาย ล้ำซ้ำ อุบัติเหตุ ที่เกิดจากกรณีใดๆ ทั้งสิ้น ซึ่งลูกค้าต้องเข้าใจว่า โดยปกติทุกฝ่าย เช่น คนขับรถ มัคคุเทศก์ หรือ หัวหน้าทัวริ่ง ถึงแม้จะพยายามในการดูแลและระวังเรื่องสัมภาระกระเป๋าเดินทางลูกค้า ผู้ร่วมเดินทางตกลงปฏิบัติตามข้อกำหนดและเงื่อนไขการเดินทางนี้ทุกประการและในกรณีมีข้อพิพาท ให้ถือคำตัดสินของผู้จัดเป็นที่สิ้นสุด

**** ก่อนตัดสินใจจองทัวริ่งควรอ่านเงื่อนไขการเดินทางและรายการทัวริ่งอย่างละเอียดทุกหน้าอย่างถ่องแท้ แล้วจึงมัดจำเพื่อประโยชน์ของท่านเอง ทางบริษัทฯ จะถือว่า ท่านรับทราบและยอมรับในเงื่อนไขต่าง ๆ ของบริษัทฯ ที่ได้ระบุในรายการทัวริ่งทั้งหมด****

****ลงทะเบียนในครบ 2 ขั้นตอนก่อนเดินทางเข้าประเทศเกาหลีใต้****

- ❖ ขั้นตอนที่ 1 ลงทะเบียน K-ETA (Korea Electronic Travel Authorization) **ผู้จัดลงทะเบียนให้**
- ❖ ขั้นตอนที่ 2 ลงทะเบียน Q-CODE

เอกสารประกอบการลงทะเบียน K-ETA เฉพาะพาสปอร์ตไทยเท่านั้น!

ผู้เดินทางเข้าประเทศเกาหลีใต้จะต้องได้รับวัคซีนครบโดสแล้ว

ผู้เดินทางต้องได้รับวัคซีนที่รับรองโดย WHO 2 เข็ม ครบโดสไปแล้ว 14 วัน (สามารถเดินทางได้ในวันที่ 15) แต่ไม่เกิน 180 วัน (1 เข็มสำหรับผู้ที่ได้รับวัคซีน Johnson & Johnson) หรือผู้ที่ได้รับวัคซีน 3 เข็ม ** Pfizer, Moderna, AstraZeneca, Johnson & Johnson, Novavax, Sinopharm(Beijing), Sinovac, Covishield, Covaxin, Covovax สามารถเข้าไปท่องเที่ยวเกาหลีใต้ได้ **ผู้ที่ได้รับการฉีดวัคซีนสองชนิดที่แตกต่างกันจะถือว่าได้รับการฉีดวัคซีนครบถ้วน**

เตรียมพาสปอร์ตและรูปถ่าย เพื่อลงทะเบียน K-ETA

ตัวอย่างการสแกนหน้าสำเนาพาสปอร์ต	ตัวอย่างการสแกนรูปถ่ายสีฉากหลังเป็นสีขาว
	

ก่อนเดินทางออกจากประเทศไทย

ขั้นตอนที่ 1 ลงทะเบียนผ่านระบบ K-ETA (Korea Electronic Travel Authorization) (ทางผู้จัดดำเนินการลงทะเบียนให้) ผู้เดินทางนำส่งเอกสารประกอบการลงทะเบียน K-ETA ** ทั้งนี้จะต้องทำการส่งข้อมูลข้อ 1-3 มาให้ทางบริษัทเพื่อทำการลงทะเบียน K-ETA อย่างน้อย 30 วันก่อนการเดินทาง (แนะนำ) ถึงแม้ว่าระบบจะแจ้งว่าล่วงหน้า 24 ชั่วโมง **

1. สำเนาหน้าหนังสือเดินทาง (หน้าแรกที่มีรูป) ชัดเจน โดยสแกนไฟล์เป็นรูปภาพ (รูปถ่ายจากมือถือไม่สามารถใช้ได้) มีอายุการใช้งานคงเหลือไม่น้อยกว่า 6 เดือน ณ วันเดินทางกลับ และมีหน้าว่างไม่ต่ำกว่า 2 หน้า
2. รูปถ่ายสีจากหลังเป็นสีขาวเท่านั้น ขนาด 1.5 x 2 นิ้ว ถ่ายมาแล้วไม่เกิน 3 เดือน โดยสแกนไฟล์เป็นรูปภาพ หน้าตรง เปิดหน้าผาก เปิดใบหู ไม่สวมใส่เครื่องประดับ ไม่ใส่เสื้อสีขาวถ่ายรูป ไม่สวมแว่นตา
3. นำส่งแบบสอบถามข้อมูลเพื่อการกรอกลงทะเบียน K-ETA ตามความเป็นจริง และกรอกข้อมูลทุกข้อโดยละเอียด
4. สำเนาสูติบัตร เฉพาะผู้เดินทางอายุต่ำกว่า 18 ปี

หมายเหตุ: กรณีผู้เดินทางมีลงทะเบียนอนุมัติในระบบ K-ETA และยังมีผลบังคับใช้ได้อยู่ (ปกติ 2 ปี ทุกครั้งที่เดินทางเข้าเกาหลี ต้องทำการเปลี่ยนที่อยู่หรือจุดประสงค์การเข้า โดยแก้ไขในระบบ K-ETA ตรงแก้ไขข้อมูล) หากท่านมีการเปลี่ยนแปลงข้อมูลเพิ่มเติม เช่น ชื่อ นามสกุล เลขที่หนังสือเดินทาง เป็นต้น ท่านจะต้องดำเนินการลงทะเบียนใหม่ในระบบ K-ETA ก่อนการเดินทาง พร้อมเสียค่าธรรมเนียม ผู้จัดจะไม่รับผิดชอบค่าใช้จ่ายหรือค่าเสียหายใด หากท่านถูกปฏิเสธการออกบัตรโดยสารหรือการเข้าประเทศเกาหลีได้

ขั้นตอนที่ 2 ลงทะเบียน Q CODE (Quarantine Covid19 Defense)

1. เอกสารรับรองการฉีดวัคซีนครบถ้วน มากกว่า 14 วันเดินทาง **Vaccinated Certificate** และ **International Vaccinated Certificate**)
2. ผู้เดินทางจำเป็นต้องตรวจยืนยันว่าไม่เป็นโรค COVID-19 ด้วยวิธี แบบ **Antigen Test Kit (ATK)** เป็นเวลาไม่เกิน 24 ชม. ก่อนเดินทางถึงเกาหลี จากหน่วยงานที่รองรับเท่านั้น โดยในเอกสารใบรับรองผลการตรวจ (ภาษาอังกฤษ) ต้องระบุ ชื่อ-นามสกุล วันเดือนปีเกิด ที่ตรงตามหน้าพาสปอร์ต (ห้ามผิดแม้แต่หนึ่งตัวอักษรหรือตัวเลข) ในกรณียืนยันผล โดยระบุว่า “NEGATIVE” หรือ “NOT DETECTED” เท่านั้น ถ้าเอกสารระบุว่า “INVALID” ไม่สามารถใช้ได้ และนำมาใช้ในการเช็คอินบัตรโดยสารเครื่องบิน ณ เคาน์เตอร์สายการบิน
3. เด็กอายุต่ำกว่า 12 ปี / ตั้งครรภ์ / ผู้สูงอายุ 65 ปีขึ้นไป ที่ยังไม่ได้รับการฉีดวัคซีน จะต้องเดินทางพร้อมผู้ปกครองที่ฉีดวัคซีนครบ และต้องมีใบรับรองผลตรวจเชื้อ COVID-19 แบบ Antigen Test Kit (ATK) เป็นเวลาไม่เกิน 24 ชม.
4. ผู้ที่เคยได้รับเชื้อ COVID-19 และหายจากโควิดแล้ว จะต้องมียกสารใบรับรองที่ระบุผลว่าไม่พบเชื้อ COVID-19 และใบรับรองต้องมีอายุไม่เกิน 6 เดือน (นับตั้งแต่วันที่ออกจากโรงพยาบาลจนถึง ณ วันเดินทาง) โดยเอกสารต้องเป็นภาษาอังกฤษ

****ทั้งนี้ผู้เดินทางจะต้องทำการส่งข้อมูลข้อ 1 มาให้ทางบริษัท
ในรูปแบบไฟล์ PDF 14 วันก่อนเดินทาง
และข้อ 2 มาให้ทางบริษัทในรูปแบบไฟล์ PDF เพื่อทำการลงทะเบียน Q CODE 24 ชั่วโมง
ก่อนการเดินทาง****

หมายเหตุ : เงื่อนไขและข้อปฏิบัติเกี่ยวกับการกักตัวและการตรวจหาเชื้อโควิด-19 ของประเทศไทยและ
สาธารณรัฐเกาหลี สามารถปรับเปลี่ยนได้ตามสถานการณ์ ทั้งนี้ขึ้นอยู่กับหน่วยงานของแต่ละประเทศ ทาง
บริษัทฯจะแจ้งให้ทราบเป็นระยะ

****หากมีประวัติการเดินทางต่างประเทศ หรือติดเชื้อโควิดและหายแล้ว โปรดแจ้งก่อนจอง เพื่อเช็คเงื่อนไข***

ข้อมูลสำคัญเกี่ยวกับการยื่นลงทะเบียน K-ETA ที่ท่านควรทราบ

1. หลังจากทำการยื่นลงทะเบียนเรียบร้อยแล้ว ผลการลงทะเบียนแบ่งออกเป็น 2 แบบดังนี้
แบบที่ 1 **Approved** หมายถึง ผ่านการลงทะเบียน (มีอายุการใช้งานได้ 2 ปี ไม่จำกัดจำนวนครั้ง โดยแต่ละครั้งพำนักได้ไม่
เกิน 90 วัน) แบบที่ 2 **Not Approved or Disapproved** หมายถึง ไม่ผ่านการลงทะเบียน ไม่สามารถออกเดินทางได้ตั้งแต่
ประเทศต้นทาง
2. บริษัทฯ ขอสงวนสิทธิ์ในการคืนค่าธรรมเนียมในการลงทะเบียน เนื่องจากการพิจารณาเป็นไปตามเงื่อนไขหรือกฎหมาย
ของประเทศนั้น ๆ โดยทางทีมเจ้าหน้าที่ตรวจคนเข้าเมืองเป็นผู้ตัดสินชี้ขาด ทางผู้จัดไม่สามารถเข้าไปแทรกแซงได้

แบบสอบถามข้อมูลเพื่อการกรอกลงทะเบียน K-ETA

ทุกท่านกรุณากรอกข้อมูลทุกข้อโดยละเอียดและเป็นจริง

ท่านเคยมีประวัติ ทำผิดกฎหมายในเกาหลีมั๊ยคะ  **ถ้าเคย ! โปรดอย่าสมัครลงทะเบียน K-ETA**

โปรดทราบ ! การลงทะเบียนของอนุมัติเข้าเกาหลีผ่านระบบ K-ETA เป็นเพียงแค่ตรวจสอบข้อมูลเบื้องต้นในการขอเข้า
เกาหลี

ไม่ได้การการันตียืนยันการเข้าประเทศเกาหลีได้ 100% ทั้งนี้ขึ้นอยู่กับดุลยพินิจของตม.เกาหลีเมื่อเดินทางถึงประเทศ
เกาหลีได้

ท่านถือสัญชาติอื่นเพิ่มเติม นอกจากสัญชาติไทยหรือไม่ ใช่ ไม่ใช่ ถ้าใช่ โปรดระบุสัญชาติ

1. ชื่อ-นามสกุล (ปัจจุบัน พร้อมคำนำหน้านาม) ตามหน้าหนังสือเดินทาง (ภาษาอังกฤษ)

2. วัน-เดือน-ปี เกิด 3. เพศ ชาย หญิง

4. สถานภาพ โสด สมรส หย่า หม้าย แยกกันอยู่ มีบุตรร่วมกัน

5. เบอร์โทรศัพท์มือถือ (ไทย) *หากไม่มีเบอร์โทรศัพท์มือถือ โปรดระบุเบอร์มือถือที่สะดวก

6. อีเมล.....
7. อาชีพปัจจุบัน โปรดระบุอาชีพอย่างชัดเจน เช่น เจ้าของบริษัท ผู้บริหาร นักเรียน พนักงาน แม่บ้าน เกษียณอายุ อาชีพอิสระ ศิลปิน ดารา นักร้อง เทคเดอรั กรรมการบริษัท ผู้จัดการ ข้าราชการ
8. เงินเดือน โปรดเลือก ต่ำกว่า 200\$ 200-700\$ 700-1,300\$ 1,300-2,100\$ 2,100\$
9. ชื่อบริษัทที่ทำงาน โปรดระบุอย่างชัดเจน
.....
10. เบอร์โทรที่ทำงาน (จำเป็น)
11. ข้อมูลการเดินทางไปยังประเทศเกาหลีใต้ ไม่เคย เคย ครั้ง
จุดประสงค์ในการเดินทางเพื่อ ท่องเที่ยว อื่นๆ (โปรดระบุ)
.....
12. ข้อมูลการเดินทางไปยังประเทศอื่นๆ ที่ไม่ใช่ประเทศเกาหลี ในช่วง 5 ปีที่ผ่านมา ไม่เคย
 เคย ครั้ง ประเทศ (กรณีหลายประเทศ) ประเทศที่เดินทางล่าสุด
.....
จุดประสงค์ในการเดินทางเพื่อ
.....
13. มีผู้เดินทางเข้าเกาหลีด้วยหรือไม่ ไม่มี
 มี จำนวน..... ท่าน โปรดระบุชื่อ-นามสกุล และ วันเดือนปีเกิด (สูงสุด 9 ท่าน)
.....
.....

****สำคัญ!!** บริษัทฯ จะลงทะเบียนตามข้อมูลและเอกสารที่ผู้เดินทางส่งมาและระบุแจ้งเท่านั้น หากผู้เดินทางแจ้งข้อมูลผิดพลาดหรือบิดเบือนจากข้อเท็จจริง ถือเป็นเรื่องต้องห้าม ซึ่งอาจส่งผลต่อการลงโทษและการอนุมัติเดินทางเข้าเมืองตามกฎหมายและระเบียบการของสาธารณรัฐเกาหลีใต้ บริษัทฯ ขอสงวนสิทธิ์จะไม่รับผิดชอบทุกกรณี



สถานเอกอัครราชทูต ณ กรุงโซล

ประกาศ!

เตือนคนไทยที่จะเดินทางมาหรือพำนักอยู่ในเกาหลีใต้
ห้ามนำเข้า กัญชา กัญชง หรือผลิตภัณฑ์ที่มีส่วนประกอบ
ของพืชชนิดดังกล่าวเข้ามาในประเทศเกาหลีใต้



หากฝ่าฝืน มีโทษตามกฎหมายเกาหลีใต้ !

ลักลอบนำเข้า – จำคุก 5 ปีขึ้นไป หรือตลอดชีวิต

ปลูกหรือจำหน่าย – จำคุกอย่างน้อย 1 ปี

มีไว้ครอบครองหรือเสพ – จำคุกไม่เกิน 5 ปี

และ

ถูกเนรเทศและห้ามเดินทางเข้าเกาหลีได้อีก



หากสนใจจองกรุณาติดต่อ

- สอบถามผ่าน Line กด -> <https://lin.ee/5nDHUO6>
- จองทัวร์ผ่าน FB inbox ก็ได้เช่นกัน -> <http://m.me/unithaitrip>
- หรือโทร 02-234-5936

 แบ่งเป็นฝ่ายๆ ดังนี้ <h3 style="text-align: center;">การบริการทั้งหมดของเรา</h3>	
 <p>Unithai-Care - ร้องเรียนการให้บริการ - บริการไม่สุภาพ (ดี-ชม)</p>	<p>Line ID : @unithaicare ☎ 02-234-5936 ต่อ 8</p> <p>QR - ADD LINE </p>
 <p>Unithai Big Group - จัดกรุ๊ปเหมา , Private Group - ดุจงาน , สัมมนา , VIP Group</p>	<p>Line ID : @unithaibiggroup ☎ 02-234-5936 ต่อ 228</p> <p>QR - ADD LINE </p>
 <p>Unithaiplus+ Team - รวมทัวร์..คัดคุณภาพ - เน้นยุโรป ไม่เน้นโปรไฟโหม้</p>	<p>Line ID : @unithaiplusteam ☎ 02-234-5936</p> <p>QR - ADD LINE </p>
 <p>Unithai เชียงใหม่ - รวมทัวร์..บินตรงจาก "เชียงใหม่" - มีสาขาที่ "เชียงใหม่"</p>	<p>Line ID : @unithainorth ☎ 02-234-5936</p> <p>QR - ADD LINE </p>
 <p>โคตรโปรตั๋ว Unithai - ตั๋วเครื่องบิน ลด 20-60% - ผ่อนได้ 3-10 เดือน</p>	<p>Line ID : @proticket ☎ 02-234-5936 ต่อ 3</p> <p>QR - ADD LINE </p>
 <p>Unithai Visa - รับทำ Visa ทั่วโลก - ไม่ซื้อทัวร์กับเรา ก็ทำได้</p>	<p>Line ID : @unithaivisa ☎ 02-234-5936 ต่อ 4</p> <p>QR - ADD LINE </p>