



UNITHAI TRIP CO.LTD
UNITHAI TRAVEL CO.LTD
 33/47 Wall Street Tower 11 Floor,
 Surawongse Road, Suriyawongse,
 Bangrak, Bangkok 10500
 โทรศูนย์ฯ 11/02206



☎ 02-234-5936

LINE ID: @unithaitrip (อย่าลืมเติม @ นะคะ)

🌐 www.unithaitrip.com

รหัสโปรแกรม : 24961 (กรุณาแจ้งรหัสโปรแกรมทุกครั้งที่สอบถาม)

SPECIAL WINTER...



รับลูกค้าที่มิใช่ไม่มี
K-ETA

เดินทาง ธันวาคม 65 - กุมภาพันธ์ 66

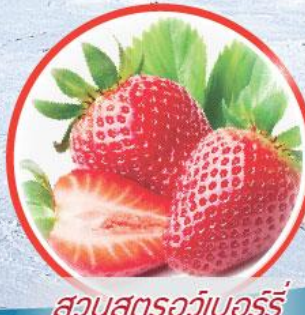
เริ่ม **19,900** บาท



เอเวอร์แลนด์



เกาะลอยน้ำ



สวนสตรอว์เบอร์รี่



สนุกสุดมันส์!! เทศกาลเล่นสกีสโนว์

5 วัน 3 คืน

- ★ สวนสนุกเอเวอร์แลนด์ ★ เทศกาลเล่นสกีสโนว์หิมะ ★ บรุกลินแห่งกรุงโซล
- ★ ห้องสมุด Starfield Library ★ เกาะลอยน้ำ ★ แต่งชุดอันบกเช่ถ่ายภาพ
- ★ พระราชวังถ็อกซูกุง ★ หมู่บ้านพื้นเมืองพูซอน ★ พาราโดซ์ซิตี
- ★ ตลาด 100 ปี ควังจิง ★ ย่านเมียงดอง ★ ย่านวงแด

👤 ภาษี 15 ล้าน เดินทาง



หน้า 1 | JK24_Special Winter_Korea_Dec22-Feb23_byJourneyKorea_v1@061022

ก่อนซื้อทัวร์ ศึกษารายละเอียด เช็คใบอนุญาต เข้ามบริษัท จ่ายเงินให้กรรมการผู้มีอำนาจ เพื่อไม่โดนทัวร์โกง
 เพิ่มคุณค่าการเดินทาง ร่วมเดินทางไปกับเรา " การเดินทาง " ของคุณ จะสนุกสนานกว่าที่เคย กับผู้ชำนาญทัวร์เกาหลีกว่า 19 ปี

JK24-V1061022			เดินทาง 2022-2023	กรุ๊ป	อาหาร	ที่พัก	รถโค้ช	บนรถ	ประกัน	K-ETA
5	3	7C	ธันวาคม มกราคม	> 25	5	3+	25/40	น้ำแร่ 1 ขวด	อุบัติเหตุ	มี/ไม่มี
วัน	คืน	บิน	กุมภาพันธ์	ท่าน	มือ	ดาว	ที่นั่ง	ทุกวัน	รวม	✈️ ไปได้

มาตรฐานทัวร์เกาหลี-ราคาคุ้ม-พิสูจน์ด้วยผลงาน



ราคาสำหรับ 25 ท่านขึ้นไป | การันตีเดินทาง 15 ท่านขึ้นไป มีหัวหน้าทัวร์

สงวนสิทธิ์ในเรื่องเที่ยวบินและตารางบิน ราคา และ รายการ เปลี่ยนแปลงหรือสับเปลี่ยนได้ โดยมีต้องแจ้งให้ทราบล่วงหน้า

รายการเดินทาง SPECIAL WINTER

ตารางบิน ขอสงวนสิทธิ์เปลี่ยนแปลงเที่ยวบินและตารางการบินของสายการบินตามที่ได้อนุมัติ

สายการบิน	BKK-ICN	เวลาออก	เวลาถึง	ICN-BKK	เวลาออก	เวลาถึง
Jeju Air (7C)	7C2204	0100	0825	7C2203	1930	2345

ที่นั่งจำกัดในแต่ละวัน จองและจ่ายก่อนได้สิทธิ์ก่อน จองหลัง อาจต้องเพิ่มค่าตัว

วันแรก	สนามบึงสุวรรณภูมิ
วันที่สอง	สนามบินนานาชาติอินชอน – สวนกรีนเฮาส์สตอร์วเบอร์รี่ – ฟรี ! บัตรเล่นเครื่องเล่นได้ไม่จำกัดรอบ #สวนสนุกเอเวอร์แลนด์ ร่วมฉลองหน้าหนาว เล่นสโนว์สเลด ขี่สโนว์บัสเตอร์ สวนสัตว์เปิด ชมขบวนพาเหรด ต้นคริสต์มาสยักษ์ มัลติมีเดียอาร์ท แกรมซูดใหญ่ฟูไฟ...ไฟกระพริบ เป็นต้น + คู่มืออาหารเย็น เพื่อความคุ้มค่า อาหารกลางวัน อาหารเย็น (คู่มือสวนสนุก) ที่พัก กรุงโซล 3 คืน
วันที่สาม	เทศกาลเล่นสกีสโนว์หิมะ ที่ สกีรีสอร์ท ไกล์กรุงโซล #SKI Resort - กรุงโซล – ศูนย์เวชสำอาง เครื่องสำอางเกาหลี – ศูนย์ช้อปปิ้งคินามู - บรุกลินแห่งโซล! ย่านช้อปปิ้งช้อปปิ้ง มุมถ่ายรูปสวยๆ แนวๆ เยอะ ร้านอาหารร้านกาแฟที่ถูกรังสรรค์โดยศิลปินและดีไซน์เนอร์ – ห้องสมุด Starfield Library ณ Coex Mall - 3 เกะลอยน้ำ บนกลางแม่น้ำฮัน ชมวิวแสงสีของกรุงโซล ชมหอคอยนัมซานยามค่ำคืน พร้อมเลือกซื้อเครื่องดื่ม อาหารเช้า อาหารกลางวัน *อิสระอาหารค่ำ ที่พัก กรุงโซล
วันที่สี่	กรุงโซล – ศูนย์น้ำมันสนแดง - พิพิธภัณฑ์สหายทะเล + แต่งชุดฮันบกและถ่ายภาพ – ย่านมหาลัยฮงแด และ คาเฟ่ 943 King's Cross ที่แฟน Harry potter ต้องห้ามพลาด! (ค่าขนม+เบเกอรี่+เครื่องดื่ม คาเฟ่ 943 ไม่ได้รวมไว้ในค่าทัวร์) - คิวตี้ฟรี – ย่านเมียงดอง - ตลาด 100 ปี ควังจั้ง อาหารเช้า อาหารกลางวัน *อิสระอาหารค่ำ ที่พัก กรุงโซล
วันที่ห้า	กรุงโซล - ศูนย์ไอสมเกาหลี – พระราชวังถ็อกซูกุง และ ถนนเลียบก้าแพงหินสีน้ำตาลเทาสวยงาม - หมู่บ้านพื้นเมืองพูซอนอันนุกและย่านสามฟ้า – นั่งรถผ่านถนนสายสำคัญเช่นถนนใจกลางเมือง “เซจองโนะ ” สถานที่ตั้งจัตุรัสควังฮวามุนพลาซ่า นั่งรถผ่านหอร่องวังโพชินกัก - พาราไดซ์ซีดี รวมความหรูหรา และคาลิโนที่ใหญ่ที่สุดในเกาหลี อีก

หน้า 2 | JK24_Special Winter_Korea_Dec22-Feb23_byJourneyKorea_v1@061022

ก่อนซื้อทัวร์ ศึกษารายละเอียด เช็คใบอนุญาต เยี่ยมบริษัท จ่ายเงินให้กรรมการผู้มีอำนาจ เพื่อไม่โดนทัวร์โกง
เพิ่มคุณค่าการเดินทาง ร่วมเดินทางไปกับเรา “ การเดินทาง ” ของคุณ จะสุขสนุกกว่าที่เคย กับผู้ชำนาญทัวร์เกาหลีกว่า 19 ปี

หนึ่งแลนด์มาร์คถ่ายรูปเช็คอินกับตึกดีไซน์ไฮโซแปลกตาที่ดูสวยล้ำทันสมัย งานศิลปะชั้นเยี่ยมจำนวน 2,700 ชิ้น ชิมสวนสนุกในร่มยามค่ำคืน วันเดอร์บ็อก มาพร้อมกับความอินเตอร์แอกทีฟมัดคิมิเดีย (ค่าใช้จ่ายต่างๆ ไม่ได้รวมไว้ในค่าทัวร์) - สนามบินนานาชาติอินชอน – กรุงเทพฯ

อาหารเช้า | อาหารกลางวัน

โปรดตรวจสอบ อายุ ของหนังสือเดินทาง (Passport) ของผู้โดยสาร ว่าจะต้องคงมีอายุเหลือ ณ วันเดินทาง มากกว่า 6 เดือนขึ้นไป และหนังสือเดินทางเหลือหน้ากระดาษเพียงพอให้เจ้าหน้าที่ตรวจคนได้ประทับตรา หนังสือเดินทางอยู่ในสภาพที่ดี (ไม่ชำรุด)

DAY	วันแรก สนามบินสุวรรณภูมิ	เช้า	กลางวัน	ค่ำ
1	เจ้าหน้าที่รอต้อนรับดูแล มอบเอกสาร และอธิบายเพิ่มเติม นัดหมายแต่ละคณะก่อนออกเดินทาง 3 ชั่วโมงล่วงหน้าก่อนเครื่องออก	-	-	-

กรณีผู้โดยสาร ในกรณีที่มีผู้โดยสารไม่ได้มาเช็คอิน และไม่ได้ทำการยกเลิกการจองก่อนเวลาปิดเคาน์เตอร์เช็คอิน หรือไม่ได้มาขึ้นเครื่องหลังจากเช็คอินเรียบร้อยแล้ว สายการบินอาจเรียกเก็บค่าธรรมเนียมกับผู้โดยสาร

ค่า	หน้าเคาน์เตอร์	สายการบิน	ใกล้ประตูทางเข้า
พร้อมกันที่ชั้น 4 ผู้โดยสารขาออก	เช็คอินหมายเลข S	Jeju Air (7C)	หมายเลข 8

“ พาสปอร์ตตัวจริงและบัตรประชาชนตัวจริงถือติดตัวมาในวันเดินทางด้วยนะ ”

หัวหน้าทัวร์และเจ้าหน้าที่คอยให้การต้อนรับอำนวยความสะดวก

การอนุญาตให้ท่านผ่านด่านตรวจคนออกนอกประเทศไทย และ ผ่านด่านตรวจคนเข้าประเทศเกาหลีเพื่อการท่องเที่ยว เป็นอำนาจของเจ้าหน้าที่ตรวจคนเข้าออกเมืองของประเทศไทยหรือประเทศเกาหลีในการพิจารณาและอนุญาตให้เดินทางออกจากประเทศไทย หรือ ให้อยู่ในประเทศเกาหลีได้เพื่อการท่องเที่ยว ทางผู้จัดไม่มีอำนาจและไม่สามารถเข้าไปแทรกแซงได้

หากท่านต้องซื้อบัตรโดยสารเครื่องบิน / รถทัวร์ / รถไฟ ภายในประเทศเพื่อไปและกลับกรุงเทพฯ

กรุณาเลือกซื้อบัตรโดยสารประเภทที่สามารถเดินทางวันและเวลาเดินทางได้

ทั้งนี้เพื่อป้องกันปัญหาเที่ยวบินล่าช้าหรือการเปลี่ยนแปลงเวลาของเที่ยวบินหรือการเปลี่ยนแปลงวันเดินทาง

ข้อแนะนำ

- หากท่านมีปัญหาเรื่องอาหารกรุณาแจ้งทางผู้จัดทราบล่วงหน้า
- **ห้ามนำผลไม้และเนื้อสัตว์ทุกชนิดเข้าประเทศเกาหลีได้ หากพบจะต้องเสียค่าปรับ**
- เตรียมสัมภาระขนาดกลาง เนื่องจากโรงแรมที่พักในเกาหลีไม่มีบริการช่วย (แนะนำ ตลอดทริปจะต้องดูแลกระเป๋าเป้ยกขึ้นลงห้องด้วยตัวท่านเอง เพื่อป้องกันหลายกรณีที่อาจเกิดขึ้นได้)
- กระเป๋าทุกใบจะต้องฝากให้กับทางเจ้าหน้าที่สายการบินด้วยตัวท่านเองตามนโยบายรักษาความปลอดภัยของสายการบิน
- ทรัพย์สินมีค่าและแตกหักง่าย เช่น เงิน อัญมณี อุปกรณ์อิเล็กทรอนิกส์ คอมพิวเตอร์ กล้องถ่ายรูป อุปกรณ์วีดีโอ เอกสารที่แลกเปลี่ยนเป็นเงินได้ เอกสารทางธุรกิจ หนังสือเดินทาง เก็บติดตัวเสมอ
- สนามบินสุวรรณภูมิ “ ไม่มีการประกาศเรียกลูกค้าขึ้นเครื่อง ” กรุณาอยู่ที่ประตูขึ้นเครื่องอย่างน้อย 30 นาที ก่อนเวลาเครื่องออก
- นำเสื้อแจ็คเก็ตติดตัวขึ้นเครื่องด้วย เพราะอากาศอาจจะเย็นและเพื่อการพักผ่อนที่อบอุ่น (สำหรับ มือใหม่ หรือ คนกลัววันแรกๆ จะ jetlag

หน้า 3 | JK24_Special Winter_Korea_Dec22-Feb23_byJourneyKorea_v1@061022

ก่อนซื้อทัวร์ ศึกษารายละเอียด เช็คใบอนุญาต เยี่ยมบริษัท จ่ายเงินให้กรรมการผู้มีอำนาจ เพื่อไม่โดนทัวร์โกง
เพิ่มคุณค่าการเดินทาง ร่วมเดินทางไปกับเรา “ การเดินทาง ” ของคุณ จะสุขสนุกกว่าที่เคย กับผู้ชำนาญทัวร์เกาหลีกว่า 19 ปี

หรืออาการเมาเวลาจากการเปลี่ยนโซนเวลาของโลก แนะนำ : นอนให้มากที่สุด หรือ ทานยาแก้เมา เพราะมีฤทธิ์ทำให้ง่วงนอนหลับ ไม่ดื่มสุราหรือของมีแอลกอฮอล์ และดื่มน้ำมากๆ)

DAY	วันที่สอง สนามบินนานาชาติอินซอน ประเทศเกาหลีใต้ - เมืองยงอิน - กรุงโซล	เช้า	กลางวัน	ค่ำ
2	เวลาที่เกาหลีใต้เร็วกว่าไทย 2 ชั่วโมง เวลาบินประมาณ 5.30-6 ชม.	-	X	X

ออกเดินทางสู่ประเทศเกาหลีใต้ โดยสายการบิน **Jeju Air (7C)**

สายการบิน	BKK-ICN	เวลาออก	เวลาถึง
Jeju Air (7C)	7C2204	0100	0825

(สายการบินไม่อนุญาตให้ผู้โดยสารนำอาหารข้างนอกมารับประทานบนเครื่อง)

****น้ำหนักกระเป๋าได้ท้องเครื่อง 15 กิโลกรัม (1ชิ้น) ถู้อื่นขึ้นเครื่อง 10 กิโลกรัม****

ICN Landing ถึงสนามบินนานาชาติอินซอน



โปรดทราบ!! รถโค้ชรอรับท่านเพื่อท่องเที่ยวตามโปรแกรม เพื่อให้รายการท่องเที่ยวเป็นไปตามกำหนดการ ทางคณะทัวร์จะออกเดินทางจากสนามบินหลังเวลาเครื่องลงประมาณ 3 ชั่วโมง ท่านที่ติดสัมภาระที่ด่านตรวจคนเข้าเมือง หากท่านผ่านเข้าเมืองเรียบร้อย ท่านต้องเดินทางไปพบกับคณะทัวร์ด้วยตนเอง และไม่สามารถเรียกรถค่าเดินทางจากทางผู้จัดได้

อาหารกลางวัน **พาลิมลองเมนูดังตามละคร Winter Love Song “ ทักคาลบี ”** โดยนำไก่บาร์บีคิว ตกหรือข้าวเหนียวปั้น มันหวาน ผักต่างๆ ลงผัดร่วมกับซอสบาร์บีคิวเกาหลีในกะทะแบนวิธีการทานแบบเมี่ยงคำไทยโดยห่อกับผักกาดเขียวเกาหลี และนำข้าวสวยสำหรับแห้งมาผัดรวมกับทักคาลบี เพื่อให้เกิดอาหารชนิดใหม่ คือทักคาลบีโปคิมหรือข้าวผัดทักคาลบีที่ทั้งหอมและนำทาน เสริฟพร้อมเครื่องเคียง เช่น โอเด็งปุงรส กิมจิ เป็นต้น



นำท่านเข้าสู่กิจกรรมนอกเมืองสุดคึกคัก ! การเยี่ยมชมสวนผลไม้ประจำฤดูหนาว “สวนกรีนเฮาส์สตอร์วเบอร์รี่ ที่ส่งขายภายในประเทศเท่านั้น “ ที่จะเปิดให้เข้าเยี่ยมชมในระหว่างเดือนธันวาคมถึงเดือนเมษายน (ฤดูหนาวจนถึงต้นฤดูใบไม้ผลิ) ให้ท่านได้มีโอกาสถ่ายรูป ใกล้ชิดกับดอก ต้นและผลสดๆ และยังสามารถรู้ได้ว่าชาวเกาหลีมีวิธีการปลูกอย่างไรจึงได้ผลผลิตดีและหวานหอมชวนน่า

หน้า 4 | JK24_Special Winter_Korea_Dec22-Feb23_byJourneyKorea_v1@061022

ก่อนซื้อทัวร์ ศึกษารายละเอียด เช็คใบอนุญาต เยี่ยมบริษัท จ่ายเงินให้กรมการผู้จำหน่าย เพื่อไม่โดนทัวร์โกง
เพิ่มคุณค่าการเดินทาง ร่วมเดินทางไปกับเรา “ การเดินทาง ” ของคุณ จะสุขสนุกกว่าที่เคย กับผู้ชำนาญทัวร์เกาหลีกว่า 19 ปี

รับประทาน ผลสตอร์ว์เบอร์รี่เกาหลีจะมีความนุ่มและหวานในตัว สตอร์ว์เบอร์รี่ยังใช้เป็นของขวัญสื่อถึงความรัก และยังเป็นสินค้าติดอันดับบนๆ ของหมวดผลิตภัณฑ์ฟาร์มเกษตรที่ถูกส่งออกไปยังทั่วโลก พิเศษ! เจ้าของสวนมอบผลสตอร์ว์เบอร์รี่สดเพื่อไว้ทานได้บนรถ ท่านละ 1 แก้วเล็ก เป็นที่ระลึก (วันเวลาเปิด-ปิด ขึ้นอยู่กับฤดูกาลการเปิดของสวน)

จากนั้น นำท่านสู่ สวนสนุกเอเวอร์แลนด์ – Everland “ดิสนีย์แลนด์เกาหลี” สวนเปิดในหุบเขาที่มีชื่อเสียงมากที่สุดของประเทศ มี Festival World จะประกอบไปด้วย Global Fair, American Adventure, Magic Land, European Adventure และ Equatorial Adventure และ Zootopia ท่านสามารถปล่อยความแก่และเติมเต็มความสุขของท่านด้วยบัตร Special Pass Ticket สนุกสนานกับเครื่องเล่นต่างๆ ซึ่งท่านสามารถเลือกเล่นเครื่องเล่นได้ไม่จำกัดรอบ ไม่ว่าจะเป็นที่เอ็กเพรส รถไฟเหาะ หนองสะบัด ชาร์ป โรงหนังสามมิติ บ้านผีสิงหมุน ดิสกิงกาสอง ตลบ ปาซาฟารี ชมไลเกอร์แฟลคคู่แรกของโลก ที่นี่ ชมความน่ารัก องหมีที่สามารถสื่อสารกับคนขับได้อย่างดี อีกทั้งยังมี LINE Store สำหรับชาวสาวก LINE ให้แชะภาพ ครั้งแรกของโลก ! เปิดโลกสวนสัตว์เปิดที่ Lost Valley กับรถบัสสะเทือนน้ำสะเทือนบก และอื่นๆ นอกจากนี้ท่านยังสามารถช้อปปิ้งในร้านค้าของที่ระลึก ถูหนาว (ช่วงต้นเดือนธันวาคมถึงปลายกุมภาพันธ์) ร่วมฉลองเทศกาลหิมะสนุกแบบไม่รู้ลืมกับการเล่นสโนว์สเลดแบบไม่ จำกัดรอบหรือท่านโดยอยาก ประลองความท้าทายกับการนั่งสโนว์บัสเตอร์ก็ไม่ว่ากัน... ..ขอบอกว่ามันส์มาก



บริการทุกท่านด้วย **คูปองอาหารเอเวอร์แลนด์ 10,000 วอน** เพื่อการท่องเที่ยวอย่างคุ้มค่าภายในสวนสนุกเอเวอร์แลนด์

ได้เวลาสมควร เดินทางเข้ากรุงโซล ที่มีประชากรถึง 1 ใน 4 ของประเทศ มีตึก 63 ชั้น ตึกที่สูงที่สุดมีแม่น้ำฮันไหลผ่านใจกลางเมืองหลวงของกรุงโซล



พาท่านเข้าเช็คอินที่ The Recenz Hotel Dongdaemun หรือ เทียบเท่าระดับ 3 ดาว พัก 3 คืน

หน้า 5 | JK24_Special Winter_Korea_Dec22-Feb23_byJourneyKorea_v1@061022

ก่อนซื้อทัวร์ ศึกษารายละเอียด เช็คใบอนุญาต เยี่ยมบริษัท จ่ายเงินให้กรรมการผู้มีอำนาจ เพื่อไม่โดนทัวร์โกง เพิ่มคุณค่าการเดินทาง ร่วมเดินทางไปกับเรา " การเดินทาง " ของคุณ จะสนุกสนานกว่าที่เคย กับผู้ชำนาญทัวร์เกาหลีกว่า 19 ปี

เนื่องจากเป็นราคาพิเศษ เกาหลีสจะเป็นผู้เลือกและจัดห้องพักในกรุงโซล

DAY	วันที่สาม กรุงโซล – สกี - กรุงโซล	เช้า	กลางวัน	ค่ำ
3		X	X	-

รับประทานอาหารเช้า ที่ห้องอาหารโรงแรม



เทศกาลเล่นสกีสโนว์วีกี #SKI Resort อีสระให้ท่านเพลิดเพลินเล่นหิมะนุ่มๆ พร้อมชมบรรยากาศหิมะสีขาวโพลนกับลานหิมะที่กว้างใหญ่ และเนินเล่นสกีระดับต่างๆ ภูเขาไฟทางริสอร์ทยังมีบริการกีฬาในร่มชนิดอื่น ร้านอาหาร คอฟฟี่ช็อป ซูเปอร์มาร์เก็ตไว้คอยบริการ ท่านจะประทับใจกับประสบการณ์แปลกใหม่ที่นี่

!!! โปรดติดต่อไกด์ (ค่าใช้จ่ายไม่ได้รวมไว้ในค่าทัวร์) !!!

ยืมเช่าอุปกรณ์เล่นสกี (ไม้สกี กระจาดเลื่อนสกี และรองเท้าสกี) ประมาณ 50,000-55,000 วอน

(เช่าเล่นสโนว์บอร์ด บัตรกระเช้าลิฟต์เล่นสกี โปรดเช็คราคากับไกด์ท้องถิ่น)

*หมายเหตุ ขอสงวนสิทธิ์ลานสกีและสกีรีสอร์ทอาจปรับเปลี่ยนราคาค่าอุปกรณ์เล่นสกี โดยมีได้แจ้งล่วงหน้า

ขอคำแนะนำและฝึกวิธีการเล่นจากไกด์ท้องถิ่นก่อนลงสนามจริง เพื่อความปลอดภัยของท่านเองเป็นสิ่งสำคัญ

เตรียมตัวก่อนเล่นสกี ควรเตรียม ถุงมือสกี ผ้าพันคอ แวนกันแดด เสื้อแจ็กเก็ตกันน้ำหรือผ้าไหม และกางเกงรัดรูป (หมายเหตุ... ปริมาณของหิมะและการเปิดให้บริการของลานสกี ขึ้นอยู่กับความเอื้ออำนวยของอากาศ หากไม่มีหิมะเพียงพอ ลานสกีอาจจะปิดให้บริการ)

(หมายเหตุ บนลานหิมะจะไม่อนุญาตให้ใช้รองเท้าทั่วไปในการเดิน ย่ำ ยกเว้นรองเท้าสกีบูธ ลานสกีอยู่ในหุบภูเขา มีความเป็นไปได้ที่สภาพอากาศจะเปลี่ยนแปลงกะทันหัน ถ้าเกิดพายุหิมะ หรือ เหตุการณ์ที่ต้องปิดลานสกีชั่วคราว เพื่อความปลอดภัยของลูกค้าเป็นสิ่งสำคัญ ปริมาณของหิมะขึ้นอยู่กับความเอื้ออำนวยของสภาพอากาศ)

อาหารกลางวัน **ลิ้มลองเมนูหมูไฟบูลโกกิ** (บลู หมายถึง ไฟ และ โกกิ หมายถึง เนื้อสัตว์) ต้นกำเนิดอาหารชนิดนี้มาจากเมืองเพียงอันของประเทศเกาหลีเหนือ ตั้งแต่ครั้งสมัยอาณาจักรโกกูเรียว โดยนำเนื้อหมูสไลด์หมักซอสคันจังและเครื่องปรุงรสต่างๆ เมื่อนำมาปรุงย่างคลุกคลีกับบนกระทะ เมื่อปรุงสุก จะมีรสออกหวานนุ่ม ทานคู่กับข้าวสวย เครื่องเคียงต่างๆ

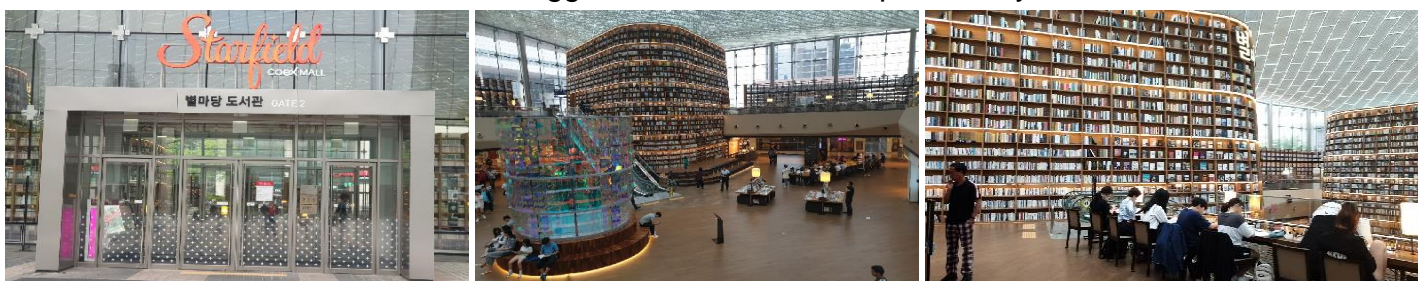


ขอบคุณภาพจาก https://www.instagram.com/grandpa.factory/related_profiles/

ศูนย์ผลิตภัณฑ์ความงาม เครื่องสำอางเวชสำอาง ให้ท่านเลือกซื้อocosmetikหลายยี่ห้อคุณภาพที่ผู้หญิงชาวเกาหลีทั้งสาวทั้งไม่สาว ล้วนให้ความสำคัญกับเรื่องผิวหน้าก่อนข้างมาก โดยเฉพาะในกลุ่มบำรุงผิวพื้นฐาน Skin Care และฟังก์ชันแนะนำการดูแลผิวพรรณ จากผู้ชำนาญการ

ศูนย์ฮ็อกเก็ตนามู ต้นไม้ฮ็อกเก็ตนามูชนิดนี้เจริญเติบโตในป่าลึกบนภูเขาที่ปราศจากมลภาวะและระดับสูงเหนือน้ำทะเล 50-800 เมตร เมล็ดของพันธุ์ฮ็อกเก็ตนี้..ชาวเกาหลีรุ่นใหม่นิยมนำมารับประทานเพื่อช่วยดูแลตับให้สะอาดแข็งแรง ป้องกันโรคตับแข็งไม่ถูกทำลายจากการดื่มแอลกอฮอล์ กาแฟ นูห์รี สารตกค้างจากอาหารและยา

บรุกลินแห่งโซล! ย่านของชูดอง ในอดีตคือย่านโรงงานรองเท้าและซ่อมรถเก่าๆ ปัจจุบันได้ถูกปรับโฉมโดยศิลปินและดีไซน์เนอร์รุ่นใหม่เนรมิตกลายเป็นร้านกาแฟ และ ร้านอาหารในโครงสร้างเก่าๆ สไตล์ลันด์สเทรียล จนได้ฉายาว่า “The Brooklyn of Seoul” เพราะความเท่ความอาร์ต จึงเป็นหนึ่งสถานที่ที่ได้รับความนิยมจากวัยรุ่นชาวเกาหลี รวมทั้งเป็นสถานที่ที่ถูกเลือกให้เป็นสถานที่ถ่ายทำซีรีส์ชื่อดังหลายเรื่อง เช่น ซีรีส์ Goblin, Vincenzo, ความดีงามอีกอย่างคือ มุมถ่ายรูปถ่ายรูปคู่ๆ แนวอาร์ตๆ ชิคๆ รวมทั้งสตรีทอาร์ทหลากหลายสีสรรที่ซ่อนตัวอยู่ตามซอกซอຍแนะนำ ร้านกาแฟ Cafe Onion, Daelim Changgo, Blue Bottle, Grandpa Factory เป็นต้น



โคเอ็กซ์มอลล์ Coex Mall มอลล์ขนาดใหญ่ ภายในมีเสื้อผ้าแบรนด์ ศูนย์อาหารนานาชาติ สถานที่จัดการงานนิทรรศการ สถานที่จัดคอนเสิร์ต โรงภาพยนตร์ พิพิธภัณฑสถานน้ำกว่า 40,000 ชนิด **ห้องสมุด Starfield Library** ตั้งอยู่ใจกลางมอลล์โคเอ็กซ์ สถานที่ที่ถ่ายรูปสุดชิค สำหรับท่านที่อยากเปลี่ยนบรรยากาศหามุมใหม่ๆ เก๋ๆ ไว้เช็คอิน ที่นี่เหมาะมากเพราะห้องสมุดแห่งนี้มีการออกแบบตกแต่งที่สวยงามแปลกตา ไม่น่าเบื่อเหมือนห้องสมุดทั่วไป และยังเป็นสถานที่พักผ่อนและดื่มด่ำกับหนังสือและนิตยสารชื่อดังทั้งในและต่างประเทศมากกว่า 50,000 เล่ม ประดับประดับบนชั้นวางหนังสือขนาดยักษ์สูง 13 เมตร

อิสระอาหารเย็น ณ Coex Mall เพื่อให้ท่านได้เลือกชมร้านกาแฟและร้านอาหารนานาชาติ

หน้า 7 | JK24_Special Winter_Korea_Dec22-Feb23_byJourneyKorea_v1@061022

ก่อนซื้อทัวร์ ศึกษารายละเอียด เช็คใบอนุญาต เยี่ยมบริษัท จ่ายเงินให้กรมการผู้มีอำนาจ เพื่อไม่โดนทัวร์โกง
เพิ่มคุณค่าการเดินทาง ร่วมเดินทางไปกับเรา " การเดินทาง " ของคุณ จะสุขสนุกกว่าที่เคย กับผู้ชำนาญทัวร์เกาหลีกว่า 19 ปี



เที่ยว 3 เกาะลอยน้ำ เกาะพลังงานทดแทนอย่างเต็มรูปแบบ ขับเคลื่อนด้วยพลังงานแสงอาทิตย์เป็นแห่งแรกของโลกบนกลางแม่น้ำฮันในกรุงโซล เป็นสถาปัตยกรรมเชิงศิลปะบนแม่น้ำ ใส่งบกว่า 128 ล้านเหรียญสหรัฐ เพื่อให้เป็นที่ตั้งของศูนย์วัฒนธรรมแห่งใหม่ 3 แห่ง ที่เชื่อมกันด้วยทางเดินระหว่างเกาะ ฟินอินซึร์รี่เกาหลี! จากแม่น้ำฮัน ซึ่งเสมอเหมือนเส้นชีวิตของคนกรุงโซล น้ำพุสายรุ้งที่สะพานบันโพ แม่น้ำฮันยาวถึง 514 กม. โดยไหลผ่านใจกลางเมืองหลวง อีกหนึ่งสถานที่ที่ชาวกรุงโซลชื่นชอบ และเลือกซื้อเครื่องดื่มสักแก้วพร้อมชมวิวทิวทัศน์ของแม่น้ำฮัน แสงสีบนท้องถนน บรรยากาศยามค่ำคืนแสงสีอันตระการตาของกรุงโซล และอากาศดีดี ยังเห็นหอคอยนัมซานยามค่ำคืนที่สวยงาม

หลังจบรายการท่องเที่ยว พาท่านเข้าที่พัก ณ โรงแรม

DAY	วันที่สาม กรุงโซล	เช้า	กลางวัน	ค่ำ
4		X	X	-

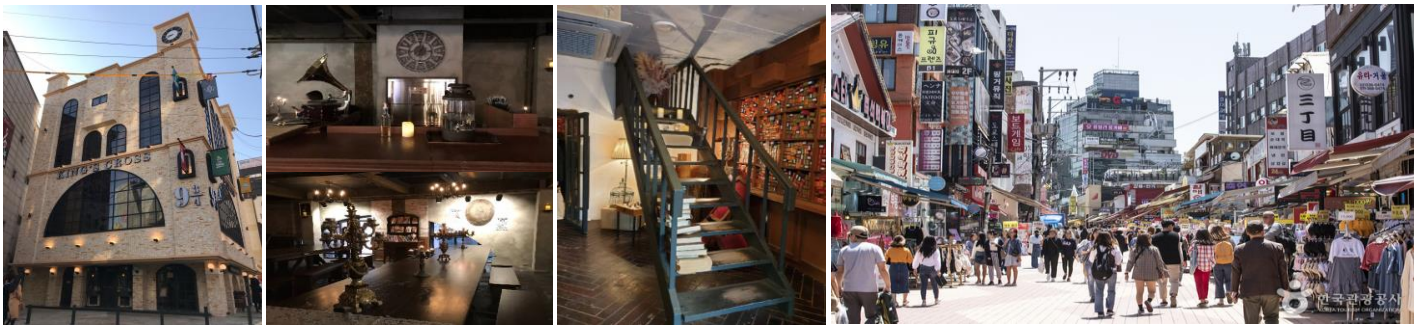
รับประทานอาหารเช้า ที่ ห้องอาหารโรงแรม



ศูนย์น้ำมันสนเข็มแดง ซึ่งผลิตจากไบสนเข็มแดงในประเทศเกาหลี เพื่อช่วยผู้ที่มีปัญหาเรื่องไขมันอุดตันในเส้นเลือดคลอเรสเตอรอลในเลือดสูง ไขมันคอเลสเตอรอล หรือ การไหลเวียนเวียนของเลือด เป็นต้น กว่าจะมาทำเป็นน้ำมันสนสกัดได้ 1 แคนซูล ต้องใช้ไบสนเข็มแดงประมาณ 2.7 ก.ก. แนะนำให้ทุกท่านเลือกซื้อเป็นของฝากสุขภาพเพื่อตัวท่านเองและคนที่ท่านรักหรือคนที่ท่านเคารพ เพราะเป็นสารอาหารธรรมชาติ ที่วิจัยจากโรงพยาบาลชั้นนำในเกาหลีแล้วว่า "ไม่มีผลข้างเคียง"

พิพิธภัณฑ์สาหร่ายทะเล สถานที่ให้ความรู้และจัดแสดงนิทรรศการสาหร่ายทะเลเกาหลีอย่างครบวงจร สาหร่ายทะเลมีแหล่งเพาะเลี้ยงอยู่บริเวณฝั่งตะวันตกของประเทศเกาหลี ซึ่งเป็นพื้นที่ที่มีแดดแรง คนเกาหลีจะนำสาหร่ายมาใช้ในชีวิตประจำวัน ตั้งแต่ นำมาเป็นส่วนประกอบอาหาร ขนมกินเล่น สกัดเป็นเครื่องสำอาง เครื่องสำอาง และ อาหารเสริม ซึ่งได้รับการพิสูจน์ทางวิทยาศาสตร์แล้วว่าสาหร่ายทะเลมีประโยชน์ต่อสุขภาพและคุณค่าทางโภชนาการสูง พิเศษ ! ได้ลิ้มลองสาหร่ายทะเลแปรรูปที่พร้อมทานได้เลย และ ขอเชิญชวนท่านแต่งชุดพื้นเมืองเกาหลี " ฮันบก " พร้อมพร้อมตต่างๆ เพื่อ ถ่ายรูปเป็นที่ระลึกกับภาพถ่ายสามหรือสี่มิติก็ได้กับท่าแอคติ้งตามไอเดีย เพื่อ

ถ่ายทอดความงามและความอ่อนช้อยของวัฒนธรรมเกาหลี เพราะ ฮันบก เป็นเครื่องแต่งกายประจำชาติเกาหลีที่ที่สวมใส่ในชีวิตประจำวันเป็น เวลาพันปีมาแล้ว ปัจจุบันชุดประจำชาติฮันบก จะใช้สวมเฉพาะในโอกาสพิเศษต่าง ๆ เช่น งานมงคลสมรส วันขึ้นปีใหม่ วันขอบคุณพระเจ้า อาหารกลางวัน **เมนูเลี้ยงชื่อและรู้จักกันดีทั่วโลก หมูย่างคาลบี (หมูย่างเกาหลี) กินไม่อั้น!!** มีรสชาติออกหวาน นุ่มและ กลมกล่อม นำเนื้อหมูย่าง ตัดเป็นสติกชิ้นพอดีคำ และวางเนื้ออย่างบนใบผักกาดเขียวหรือ....และเติมเครื่องปรุงน้ำจิ้มเต้าเจี้ยว (เครื่องจิ้มหมัก ที่ ช่วยชูรสอย่างดี) และ เครื่องเคียงอีกเล็กน้อย ห่อทานแบบเมียงค้ำไทย ดบท้ายความอร่อยตามแบบฉบับชาวเกาหลีแท้ คือ ทานข้าวสวยหุง คู่กับ เครื่องเคียงต่างๆ



ย่านมหาลัยซองแด แหล่งรวมร้านอาหารและร้านคาเฟ่ที่มันส์รักต่างๆ ของวัยรุ่นชาวโซม มีสินค้าเสื้อผ้าแฟชั่นแบรนด์เกาหลี, รองเท้า, กระเป๋า, เครื่องสำอาง, เครื่องประดับ, งานศิลปะ, ซีดีเพลง-หนังสือ และ ไปสเตอร์คาราที่กำลังฮอตฮิต หลากหลาย ฯลฯ บางครั้งยังมีบรรดาศิลปินเพื่อ ชีวิตเปิดเผยแสดงดนตรีข่อยๆ ให้ฟังให้ชมอีกด้วย ใครเป็นแฟนคลับแฮรี่ พอตเตอร์ อยากถ่ายรูปใน โลกเวทมนต์ ไม่ต้องไปไกลถึง อังกฤษ เพราะ คาเฟ่ 943 King's Cross สไตล์แฮรี่ ที่ยกมาเอาใจแฟนคลับแฮรี่พอตเตอร์ถึงย่านซองแดเลย ตัวร้านจะมีทั้งหมด 4 ชั้น มีมุมถ่ายรูปเก๋ ๆ และพรีอ์พต่างๆ ไม่ว่าจะเป็นชุดคลุม หรือ ผ้าพันคอของทั้ง 4 บ้าน พร้อมไม้กายสิทธิ์ ใครเคยวาดฝันไว้ว่าอยากอยู่บ้านไหน ก็เลือกใส่ได้ตามใจชอบ (ค่าขนม เบเกอรี่ เครื่องดื่ม เริ่มที่ ประมาณ 7,500 วอนขึ้นไป)

เลือกซื้อสินค้าดีดีฟรี เพื่อให้คนเดินทางออกนอกประเทศ เพลิดเพลินกับการช้อปปิ้งทั้งสินค้านำเข้าจากต่างประเทศมากมายหลากหลายชนิด และสินค้าแบรนด์เกาหลียอดนิยมที่ชาวเกาหลี ชาวจีน ชาวญี่ปุ่น และ ชาวเอเชียชื่นชอบ ปัจจุบันเป็นที่นิยมของนักช้อปมาก เพราะ ดีดีฟรี ประเทศนี้ มีถึง 5 บริษัทแข่งขันกันทั้งด้านบริการและราคา รวมทั้งสินค้าที่มีให้เลือกมากมาย

เมียงดอง "ถนนแฟชั่นของเกาหลี" อีตระซ้อปึงบริเวณเมียงดอง Myeongdong ถูกขนานนามว่า " ถนนแฟชั่นของเกาหลี " มีห้างบูติกหลาก ยี่ห้อตั้งแต่แบรนด์เนมต่างชาติถึงเกาหลี ร้านเสื้อผ้ามีสไตล์ห้องเล็กๆ ร้าน Creative Lifestyle ร้านรองเท้า ร้านทำผม ร้านเครื่องประดับ ร้านคอส เมติก ร้านกาแฟ ร้านไอศกรีม ร้านขนม ปัจจุบันยังเป็นแหล่งรวมร้านอาหารขายบนรถเข็น Food Truck ที่กำลังเป็นที่นิยมสำหรับคนรุ่นใหม่ ไม่ว่าจะ เป็นของคาว ของหวาน หลากรูปแบบ ให้เราเลือกตัดสินใจ ว่าร้านไหนเด็ด ร้านไหนโดนใจ

เปิดประสบการณ์ตลาดพื้นเมืองที่ ตลาดควังจาง Gwangjang มีอายุกว่าร้อยปีแล้ว ถือเป็นตลาดแห่งแรกของประเทศ แหล่งรวมพล คนสูงวัย และคนชอบชิมอาหาร ตลาดนี้ยังเต็มไปด้วยรถร้านขายอาหารแบบเกาหลีรสชาติดีมากมาย ทั้งแบบรถเข็นและแบบร้าน เช่น บินแดต็อก (ขนมแพนเค้กแบบเกาหลี) และ คิมบับ (ข้าวกับผักม้วนพัสสำหรับาย) ที่ถือเป็นอาหารยอดนิยมของชาวเกาหลี ซึ่งนักท่องเที่ยว สามารถสัมผัสกับบรรยากาศการใช้ชีวิตแบบชาวเกาหลีแท้ๆ โดยเฉพาะ ได้ที่ตลาดควังจาง



อิสระอาหารค่ำ ณ ตลาด 100 ปี ควังจังก์ เพื่อประสบการณ์ลิ้มลองอาหารพื้นเมืองเกาหลีแบบ Street Food

หลังจบรายการท่องเที่ยว พาท่านเข้าที่พัก ณ โรงแรม

DAY	วันที่ห้า กรุงเทพฯ – สนามบินนานาชาติอินชอน – กรุงเทพฯ	เช้า	กลางวัน	ค่ำ
5	เวลาที่ไทยช้ากว่าเกาหลีได้ 2 ชั่วโมง เวลาบินประมาณ 5.30-6 ชม.	X	X	-

รับประทานอาหารเช้า ที่ ห้องอาหารโรงแรม และ คืนห้องพัก

นั่งรถผ่านถนนสายสำคัญเช่นถนนใจกลางเมือง “ เซจองโนะ “ สถานที่ตั้งจัตุรัสควังฮวามุนพลาซ่า พื้นที่สาธารณะทางประวัติศาสตร์และวัฒนธรรมเกาหลีที่อยู่มาหลายศตวรรษ บนถนนเซจองโนะ มีฉากหลังเป็นภูเขาบุกอันซาน และ พระราชวังเคียงบก มีรูปปั้นของกษัตริย์เซจงมหาราช ผู้ทรงประดิษฐ์อักษรเกาหลีฮันกึล อีกทั้งผลงานทางวิทยาศาสตร์ ศิลปะ การทหารและการเมืองมากมาย และรูปปั้นของพลเรือเอกอีฮุนชิน ผู้บัญชาการหน่วยรบทางทะเล มีชื่อเสียงด้วยการเอาชนะกองทัพญี่ปุ่นประติศรัฐ์เรือรบเต่า (คอบุกช็อน) ซึ่งเป็นเรือรบหุ้มเกราะโลหะลำแรกของโลกอีกด้วย **นั่งรถผ่านหอร่องขังโพชินกัก** หนึ่งในแลนด์มาร์กที่สำคัญของเกาหลี ในวันขึ้นปีใหม่ ผู้ว่าราชการกรุงโซล จะดีระฆังนี้ 33 ครั้ง โดยในคืนวันที่ 31 ชาวเกาหลีจากทั่วประเทศจะมารวมตัวกันที่หอร่องขังนี้เพื่อเป็นสักขีพยานการสิ้นศตวรรษเก่าและเริ่มต้นปีใหม่ร่วมกันในทุกๆ ปี



ศูนย์โสมเกาหลี ทุกท่านจะได้รู้จักสมุนไพรโสมเกาหลีหรือราชาแห่งมวลสมุนไพร เพราะเกาหลีใต้เป็นประเทศที่มีการผลิตโสมเกาหลีที่มีคุณภาพเป็นอันดับ 1 ของโลก ซึ่งใครใคร่ที่ได้มาเที่ยวก็จะชื่นชอบหาซื้อเป็นของฝากเพราะราคาที่ถูกว่าเมืองไทยและคุณภาพประ โยชน์นานัปการ เช่น ช่วยเสริมความแข็งแรงให้แก่ระบบย่อยอาหารและปอด ช่วยทำให้จิตใจสงบและเพิ่มพลังกำลังโดยส่วนรวม สรรพคุณทางการแพทย์ ช่วยบำรุงหัวใจ ป้องกันโรคหัวใจขาดเลือด เสริมประสิทธิภาพทาง เพศ ลดและป้องกันมะเร็ง

เยี่ยมชมพระราชวังถ็อกซูกุง ซึ่งมีสิ่งก่อสร้างที่น่าชมเป็นอันมาก เช่น ประตูหลักแทฮันมุน (Daehangmun Gate) พระที่นั่งซุงวาจอนและท้องพระโรง และชกโชจอน (Soekjojeon) อันเป็นสิ่งก่อสร้างแบบตะวันตกแห่งเดียวในบรรดาพระราชวังต่างๆ ในเกาหลี ชกโชจอนแห่งนี้เป็นที่ตั้งของพิพิธภัณฑ์พระราชวัง **(มีค่าเข้าชมเพิ่ม)** ซึ่งเป็นที่เก็บสิ่งของที่ใช้ในพระราชวังในสมัยราชวงศ์โชซอน **พาท่านเดินและถนนเลียบบกำแพง** หินสีน้ำตาลเทาสวยงาม (Stonewall Street) ข้างพระราชวัง ที่ขึ้นชื่อเรื่องความสวยงามและโรแมนติกสายหนึ่งในกรุงโซล สองข้างทางของถนนแห่งนี้จะเรียงรายไปด้วยต้นกิ่งโกะ (แปะก๊วย) ที่ปลูกไว้เลียนไปกับความโค้งงอของเส้นถนน ภายในถนนแห่งนี้ ยังเป็นที่ตั้งของโรงละคร โบสถ์พิพิธภัณฑ์ศิลปะ และรูปปั้น 3 มิติ จางด็อกแด (Jangdockdae) อยู่ตรงบริเวณลานน้ำพุหน้าพิพิธภัณฑ์ศิลปะแห่งกรุงโซล ในช่วงใบไม้ร่วง ถนนแห่งนี้จะเปลี่ยนเป็นสีเหลืองสะพรั่ง



เดินเล่นถ่ายรูปกันที่ หมู่บ้านพื้นเมืองพูซอนอันนุก ในอดีตเป็นที่ตั้งของบ้านชนชั้นบางในราชวงศ์โชซอน และยังเป็นเขตพิเศษที่ทางเทศบาลกรุงโซลอนุรักษ์ไว้ มีบ้านสไตล์อันนุกต่างๆ ของลูกหลานชาวบางอาศัยอยู่ หรือ ผู้อนุรักษ์นิยม หรือ เศรษฐีรุ่นใหม่ที่ชอบกลิ่นอายความเก่าแก่ ภายในจะเต็มไปด้วยตรอกซอกซอยจะเต็มไปด้วยสถาปัตยกรรมที่เก๋ไก๋ ตลอดจนรู้สึกถึงกลิ่นอายของความกลมกลืนระหว่างตะวันตกและตะวันออก อีกทั้งยังเป็นที่ตั้งของพิพิธภัณฑ์แสดงงานศิลปะ ร้านอาหาร ร้านกาแฟ ร้านกาแฟ ร้านแกลลอรี ร้านแอนดิก ร้านงานศิลป์ ร้านCreative ร้านสินค้าแฟชั่นงานดีไซน์ที่มีความเป็นเอกลักษณ์ของตัวเอง รวมทั้งศูนย์วัฒนธรรมแฝงตัวอยู่ โดยมักดัดแปลงอาคารเก่าอันนุกให้มีความสมัยใหม่โดยกลมกลืนระหว่างความเป็นอันนุกและโมเดิร์น

อาหารกลางวัน เมนูไก่พะโล้จิมทัก หรือ ไก่ต้มแห่งเมืองอันดอง อาหารจานนี้ถือเป็นอาหารพิเศษเมนูหนึ่ง...บนโต๊ะอาหารของบ้านเศรษฐีในหมู่บ้านอันดองในสมัยราชวงศ์โชซอน อุดมไปด้วยโปรตีนจากไก่ วิตามิน แร่ธาตุต่างๆ จากสารพัดผัก และเส้นเส้นจันทร์เกาหลี อาหารมีรสจัดจ้านเผ็ดๆ ร้อนๆ เค็มๆ หอมๆ จากพริกที่ได้ชื่อว่าเผ็ดที่สุดในเกาหลี Cheong Yang Gochu และ ซอสเม็ทกกี Ganjang



พาราไดซ์ซิตี รวมความหรูหรา ความบันเทิง ที่พักสุดหรู งานศิลปะสุดล้ำ และคาสิโนที่ใหญ่ที่สุดในเกาหลี อยู่ไม่ไกลจากสนามบินนานาชาติอินชอน “Paradise City ทุกจริงเหนือความจริงและจินตนาการ” ร้านอาหารหรูหรรกว่าเจ็ดแห่งที่รอให้บริการความอยากอาหารของคุณตั้งแต่อาหารสไตล์อิตาลี...ญี่ปุ่น...ไปจนถึงสเน็คบาร์ริมสระบรรยากาศสบายๆ มีร้านเบเกอรี่และ โชนกาแฟ และร้านอาหารขอดนิยมนอื่นๆ อีกหนึ่งแลนด์มาร์คถ่ายรูปเช็กอินกับตึกดีไซน์แปลกตาที่ดูสวยล้ำทันสมัย งานศิลปะชิ้นเยี่ยมจำนวน 2,700 ชิ้น ของศิลปินที่มีชื่อเสียงทั้งในและต่างประเทศ กระจายอยู่ทั่วรีสอร์ทในพื้นที่ เช่น ล็อบบี้ชั้นหนึ่ง ด้านหน้าลิฟท์ เลานจ์และคาสิโน เป็นต้น แนะนำ เดินเก้ไก๋ ถ่ายมุมไหนก็สวย กับความอลังการงานสร้างของภายในและภายนอก อีกหนึ่งจุดที่น่าสนใจ คือ วันเดอร์บ็อก ธีมสวนสนุกในร่มยามค่ำคืน มาพร้อมกับความอินเตอร์แอคทีฟมัลติมีเดียโดยได้รับแรงบันดาลใจมาจากงานรื่นเริง (ค่าใช้จ่ายต่างๆ ไม่ว่าจะค่าอาหาร ค่าเครื่องดื่ม ค่าบัตรเครื่องเล่นสวนสนุก ค่าใช้บริการสถานที่ และอื่นๆ ไม่ได้รวมไว้ในค่าทัวร์)



ใช้เวลาสมควร ออกเดินทางสู่สนามบินอินชอน

เดินทางกลับประเทศไทย โดยสายการบิน **Jeju Air (7C)**

สายการบิน	ICN-BKK	เวลาออก	เวลาถึง
Jeju Air (7C)	7C2203	1930	2345

(สายการบินไม่อนุญาตให้ผู้โดยสารนำอาหารข้างนอกมารับประทานบนเครื่อง)

น้ำหนักกระเป๋าได้ท้องเครื่อง 15 กิโลกรัม (1ชิ้น) ถู้อื่นเครื่อง 10 กิโลกรัม

ท่านต้องสวมหน้ากากระหว่างนั่งโดยสารบนเครื่องบิน เพื่อความปลอดภัยของผู้โดยสารและลูกเรือ

ทางสายการบินไม่อนุญาตให้สวมหน้ากากที่มีวาล์วหายใจ

รายการเดินทางครั้งนี้ขอเปลี่ยนแปลงตามความเหมาะสม เนื่องจากสภาวะอากาศ การเมือง สายการบิน การจราจร ช่วงฤดูกาล ช่วงเทศกาลของเมืองต่างๆ หรือเหตุการณ์ที่อยู่เหนือการควบคุมเป็นต้น บริษัทฯ จะปรับเปลี่ยนโดยคำนึงถึงผลประโยชน์ของลูกค้าเป็นสิ่งสำคัญ บริษัทฯ ไม่รับผิดชอบและไม่สามารถคืนค่าใช้จ่ายต่างๆ ได้ ในทุกกรณี เนื่องจากการชำระค่าทัวร์ในลักษณะเหมาจ่ายกับตัวแทนต่างๆ เช่น ไม่ผ่านการพิจารณาในการตรวจคนเข้าเมือง-ออกเมือง กรมแรงงาน การกระทำที่ส่อไปในทางผิดกฎหมาย เอกสารเดินทางไม่ถูกต้อง การถูกปฏิเสธในกรณีอื่นๆ ไม่รับประทานอาหารบางมื้อ ไม่เที่ยวบางรายการ เป็นต้น การบริการของรถประเภทนำเที่ยว คนขับและเจ้าหน้าที่จะเป็นผู้บริหารเวลาของสถานที่ต่างๆ ตามความเหมาะสม เพื่อไม่ขัดต่อกฎหมายแรงงาน เรื่องจำนวนชั่วโมงเวลาการขับรถ ไม่เกิน 6-12 ชั่วโมงต่อวัน

ขอบคุณที่มาของภาพศิลปะจาก Journey Korea พันธมิตรสถานที่ต่างๆ และจาก

การท่องเที่ยวเกาหลี www.visitkorea.co.kr ภาพทั้งหมดที่แสดงใช้เพื่อประกอบความเข้าใจ และส่งเสริมการท่องเที่ยวอย่างแท้จริง

Price & Conditions ราคาและเงื่อนไขต่างๆ

หมายเหตุสำคัญ เพื่อให้ได้รับการสนับสนุนส่งเสริมการท่องเที่ยว จึงขอประชาสัมพันธ์และขอเรียนให้ลูกค้าทุกท่านทราบว่า ทุกท่านต้องเข้าเยี่ยมชมร้านค้าสินค้าพื้นเมืองเกาหลีที่ได้รับการจดทะเบียนถูกต้องตามกฎหมายสาธารณรัฐเกาหลี เพื่อรับฟังและเลือกซื้อสินค้าที่ชื่นชอบเป็นเวลา 60 นาทีต่อร้านค้าพื้นเมือง อาทิเช่น ศูนย์โสมเกาหลี ศูนย์น้ำมันสน ศูนย์ฮ็อกเก็ดนามู ศูนย์เครื่องสำอางเวชสำอาง ร้านขนมพื้นเมือง เป็นต้น

ราคานี้เป็นราคาสำหรับนักท่องเที่ยวชาวไทยหรือผู้ถือหนังสือเดินทางไทยเท่านั้น (หนังสือเดินทางต่างชาติ + เพิ่ม 3,000บาท)

ราคาเด็กทารก (อายุต่ำกว่า 24 เดือน ณ วันที่เดินทางไปและวันเดินทางกลับ) ราคาพิเศษ 5,500บาท*

*เด็กทารกสามารถเดินทางโดยนั่งบนหน้าตักของผู้ใหญ่ (คุณพ่อหรือคุณแม่) โดยอนุญาตให้เด็กทารกหนึ่งคนต่อผู้ใหญ่สองคนเท่านั้น และห้ามมิให้นำรถเข็นเด็ก หรือที่นั่งสำหรับเด็กขึ้นบนเครื่องบิน จำนวนเด็กทารกต่อเที่ยวบินถูกจำกัดไว้เพื่อความปลอดภัย และสายการบินสามารถ

หน้า 12 | JK24_Special Winter_Korea_Dec22-Feb23_byJourneyKorea_v1@061022

ก่อนซื้อทัวร์ ศึกษารายละเอียด เช็คใบอนุญาต เยี่ยมบริษัท จ่ายเงินให้กรมการผู้มีอำนาจ เพื่อไม่โดนทัวร์โกง
เพิ่มคุณค่าการเดินทาง ร่วมเดินทางไปกับเรา " การเดินทาง " ของคุณ จะสุขสนุกกว่าที่เคย กับผู้ชำนาญทัวร์เกาหลีกว่า 19 ปี

ปฏิเสธการนำเด็กทารกเดินทางไปกับท่าน ส่วนผู้จัด เราคำนึงถึงความปลอดภัยและเพื่อสร้างความสุขแก่คณะผู้เดินทาง จัดห้องพัก ผู้ใหญ่ 2 ท่าน+ เด็กทารก ทางทัวร์ไม่มีบริการอาหารเด็กทารก

- **ราคาสำหรับ 25 ท่านขึ้นไป | การ์รันตีเดินทาง 15 ท่านขึ้นไป มีหัวหน้าทัวร์**
- หากต่ำกว่ากำหนด ต้องมีการเปลี่ยนแปลงราคา หากผู้เดินทางทุกท่านยินดีที่จะชำระค่าบริการเพิ่มเพื่อให้คณะเดินทางได้ ทางเรา ยินดีที่จะประสานงานในการเดินทางตามความประสงค์
- สงวนสิทธิ์ในการปรับเปลี่ยนราคาเพิ่ม หากมีการปรับขึ้นของภาษีน้ำมันหรือภาษีใดๆ จากสายการบิน คัดอัตรา ณ วันที่ 30.09.22
- สงวนสิทธิ์ในเรื่องเที่ยวบินและตารางบิน ราคา และ รายการ เปลี่ยนแปลงหรือสับเปลี่ยนได้ โดยมีต้องแจ้งให้ทราบล่วงหน้า

**** โปรพิเศษเฉพาะจอยหน้าร้าน ตัดกรุปส่วนตัว เพิ่มค่าใช้จ่ายท่านละ 3,000-5,000 บาท ** โปรดสอบถาม**

กรณีเกิดความผิดพลาดจากบริการจากสายการบิน (ความล่าช้าของเที่ยวบิน การยกเลิกเที่ยวบิน มีการขยับเที่ยวบินรวมกัน ตารางการเดินทาง มีการเปลี่ยนแปลง เนื่องจากสายการบินพิจารณาสถานการณ์แล้วว่า อยู่นอกเหนือความควบคุม หรือเหตุผลเชิงพาณิชย์ หรือเหตุผลทางด้านความปลอดภัย เป็นต้น) โปรดเข้าใจและรับทราบว่า ผู้จัดจะไม่รับผิดชอบและไม่สามารถคืนค่าใช้จ่ายต่างๆ ได้ ในทุกกรณี

ในกรณีที่เกิดเหตุใดๆ จนทำให้คณะทัวร์ไม่สามารถออกเดินทางได้ เช่น ลูกค้านั่งกลุ่มใหญ่ยกเลิกการเดินทางกะทันหัน ทางสายการบินเรียกที่นั่งคืนด้วยเหตุผลของสายการบิน ฯลฯ ทางผู้จัดจะพยายามหาโปรแกรมอื่นในราคาและช่วงเวลาใกล้เคียงกันทดแทน ขอให้ลูกค้าตระหนักดีว่า เหตุการณ์ดังกล่าวถือเป็นเหตุสุดวิสัยและเชื่อมั่นว่าผู้จัดได้พยายามอย่างสุดความสามารถ โดยลูกค้าจะไม่ยกเหตุข้อนี้มาเป็นข้อเรียกร้องใดๆ กับบริษัทฯ หากลูกค้าประสงค์รับเงินคืน ทางบริษัทฯ ยินดีคืนเงิน

เด็ก 2-12 ปี : หากต้องการพักห้องเดียวกับผู้ใหญ่ 2 ท่าน จะไม่มีบริการเตียงเสริม

ผู้ทุพพลภาพ/มีปัญหาด้านสุขภาพหรืออยู่ในภาวะเจ็บป่วย ขอให้แจ้งผู้จัดก่อนซื้อทัวร์ เพื่อเช็ครับทางสายการบินและผู้ให้บริการ เพราะอาจไม่อนุญาตให้ใช้อุปกรณ์ช่วยเหลือต่างๆ ขึ้นเครื่องบินได้ เช่น น้ำยา เข็มฉีดยา เครื่องใช้เบ็ดเตล็ด หรือ เครื่องหายใจ

สตรีมีครรภ์ ขอให้แจ้งผู้จัดก่อนซื้อทัวร์ เพื่อเช็ครับทางสายการบินและผู้ให้บริการ โดยทั่วไป

-อายุครรภ์ไม่ถึง 27 สัปดาห์ : ต้องลงนามยินยอมในเอกสารจำกัดขอบเขตความรับผิดชอบของสายการบิน เมื่อทำการเช็คอินเพื่อแสดงความยินยอมไม่ทำการเรียกร้องใดๆ ต่อสายการบิน

-อายุครรภ์ในช่วงสัปดาห์ที่ 28 สัปดาห์ ถึง 34 สัปดาห์ : แสดงใบรับรองแพทย์ ยืนยันสัปดาห์ที่ตั้งครรภ์และกำกับวันที่ไม่เกินสามสิบ (30) วัน นับจากเที่ยวบินขาออกที่กำหนดหรือเที่ยวบินขาเข้าที่กำหนด และต้องลงนามยินยอมในเอกสารจำกัดขอบเขตความรับผิดชอบของสายการบิน เมื่อทำการเช็คอินเพื่อแสดงความยินยอมไม่ทำการเรียกร้องใดๆ ต่อสายการบิน

-อายุครรภ์ตั้งแต่สัปดาห์ที่ 35 ขึ้นไป: สายการบินปฏิเสธการให้บริการ

ปกติผู้จัดจะส่งใบนัดหมายเตรียมตัวการเดินทาง ก่อนการเดินทางอย่างน้อยประมาณ 5-7 วัน

ข้อมูลสำหรับผู้เดินทาง

1. หนังสือเดินทางประเทศไทยเล่มสีแดงทั่วไป หรือหนังสือเดินทางข้าราชการไทย ไม่ต้องยื่นขอวีซ่าก่อนออกเดินทาง ฟรีวีซ่าเดินทางท่องเที่ยวในเกาหลีได้ 90 วัน **หมายเหตุ:** สำหรับผู้เดินทางที่อายุไม่ถึง 18 ปี และไม่ได้เดินทางกับบิดา มารดา ต้องมีจดหมายยินยอมให้บุตรเดินทางไปต่างประเทศจากบิดาหรือมารดาแนบในการเดินทางออกนอกประเทศไทย
2. เตรียมหนังสือเดินทางมีอายุมากกว่า 6 เดือน ณ วันเดินทาง (ต้องมีหน้าว่างสำหรับประทับตราอย่างน้อย 2 หน้าเต็ม) หนังสือเดินทางอยู่ในสภาพที่ดี (ไม่ชำรุด) เพื่อขึ้น ณด่านตรวจคนเข้าเมือง เนื่องจากเคาเตอร์สายการบินหรือด่านตรวจคนเข้าเมืองอาจปฏิเสธการเดินทางของท่าน

3. ค่าวีซ่า สำหรับพาสปอร์ตต่างด้าว หรือ ชาวต่างชาติ (บางประเทศ) ที่มี Visa และ Work Permit พำนักในประเทศไทย จะต้องจัดเตรียมเอกสารเพื่อยื่นการขอวีซ่า ตามที่สถานทูตเกาหลีกำหนด ผู้จัดจะเป็นผู้ช่วยดำเนินการยื่นวีซ่าให้ท่าน โดยท่านต้องชำระค่าใช้จ่ายวีซ่าและค่าบริการต่างหาก (เจ้าของหนังสือเดินทางจะต้องทำเรื่องแจ้ง เข้า-ออกด้วยตนเองก่อนจะยื่นวีซ่า) ท่านอาจจะต้องแสดงตัวตนที่สถานทูต สิทธิการออกวีซ่าขึ้นอยู่กับสถานทูตเท่านั้น
4. ขอสงวนสิทธิ์ไม่รับผิดชอบค่าเสียหายจากความผิดพลาดในการสะกดชื่อ นามสกุล คำนำหน้าชื่อ เลขที่หนังสือเดินทาง และอื่นๆ เพื่อใช้ในการจองตั๋วเครื่องบิน ในกรณีที่มีได้ส่งหน้าสำเนาหนังสือเดินทาง (พร้อมทั้งหน้าเปลี่ยนชื่อนามสกุล ถ้ามี) ให้กับทางผู้จัด

Departure ธันวาคม 2022 (ที่นั่งจำกัดในแต่ละวัน จองและจ่ายก่อนได้สิทธิก่อน จองหลัง อาจต้องเพิ่มค่าตัว)

เช็คอิน	วันออกเดินทาง		วันเดินทางกลับ		ราคา/ท่าน(บาท)	ห้องเดี่ยว+	หมายเหตุ		
วันศุกร์	02	ธันวาคม	22	06	ธันวาคม	22	21,900	5,900	วันหยุด
วันพฤหัสบดี	08	ธันวาคม	22	12	ธันวาคม	22	21,900	5,900	วันหยุด
วันศุกร์	09	ธันวาคม	22	13	ธันวาคม	22	21,900	5,900	วันหยุด
วันพุธ	14	ธันวาคม	22	18	มกราคม	22	19,900	5,900	
วันศุกร์	16	ธันวาคม	22	20	ธันวาคม	22	19,900	5,900	
วันศุกร์	23	ธันวาคม	22	27	ธันวาคม	22	22,900	6,900	วันหยุด
วันพุธ	28	ธันวาคม	22	01	มกราคม	23	28,900	7,900	วันหยุด
วันพฤหัสบดี	29	ธันวาคม	22	02	มกราคม	23	28,900	7,900	วันหยุด
วันเสาร์	31	ธันวาคม	22	04	มกราคม	23	24,900	7,900	วันหยุด

Departure มกราคม 2023 (ที่นั่งจำกัดในแต่ละวัน จองและจ่ายก่อนได้สิทธิก่อน จองหลัง อาจต้องเพิ่มค่าตัว)

เช็คอิน	วันออกเดินทาง		วันเดินทางกลับ		ราคา/ท่าน(บาท)	ห้องเดี่ยว+	หมายเหตุ		
วันพุธ	04	มกราคม	23	08	มกราคม	23	21,900	5,900	
วันศุกร์	06	มกราคม	23	10	มกราคม	23	21,900	5,900	
วันพุธ	11	มกราคม	23	15	มกราคม	23	21,900	5,900	
วันศุกร์	13	มกราคม	23	17	มกราคม	23	21,900	5,900	
วันพุธ	18	มกราคม	23	22	มกราคม	23	21,900	5,900	
วันศุกร์	20	มกราคม	23	24	มกราคม	23	21,900	5,900	
วันพุธ	25	มกราคม	23	29	มกราคม	23	21,900	5,900	
วันศุกร์	27	มกราคม	23	31	มกราคม	23	21,900	5,900	

Departure กุมภาพันธ์ 2023 (ที่นั่งจำกัดในแต่ละวัน จองและจ่ายก่อนได้สิทธิก่อน จองหลัง อาจต้องเพิ่มค่าตัว)

เช็คอิน	วันออกเดินทาง		วันเดินทางกลับ		ราคา/ท่าน(บาท)	ห้องเดี่ยว+	หมายเหตุ		
วันพุธ	01	กุมภาพันธ์	23	05	กุมภาพันธ์	23	21,900	5,900	

วันศุกร์	03	กุมภาพันธ์	23	07	กุมภาพันธ์	23	21,900	5,900	
วันพุธ	08	กุมภาพันธ์	23	12	กุมภาพันธ์	23	21,900	5,900	
วันศุกร์	10	กุมภาพันธ์	23	14	กุมภาพันธ์	23	21,900	5,900	
วันพุธ	15	กุมภาพันธ์	23	19	กุมภาพันธ์	23	21,900	5,900	
วันศุกร์	17	กุมภาพันธ์	23	21	กุมภาพันธ์	23	21,900	5,900	
วันพุธ	22	กุมภาพันธ์	23	26	กุมภาพันธ์	23	21,900	5,900	
วันศุกร์	24	กุมภาพันธ์	23	28	กุมภาพันธ์	23	21,900	5,900	

**อัตรา
ค่าบริการ
รวม**

ตามที่ระบุไว้ในรายการ:

- ตัวเครื่องบินไปกลับชั้นประหยัด (ตัวหมู่คณะ)** รวมค่าภาษีสนามบินทุกแห่งและค่าภาษีน้ำมัน เส้นทาง กรุงเทพฯ – อินชอน – กรุงเทพฯ รวมน้ำหนักสัมภาระอยู่ที่ 15 กิโลกรัม ต่อ 1 ใบ (โหลดได้ท่านละ 1 ใบ) และถือขึ้นเครื่องได้อีก **Hand Carry** ท่านละ 10 กก. ต่อ 1 ใบ (ตามขนาดที่กำหนดของสายการบิน ไม่รวมกระเป๋าสะพาย (เป็นตัวหมู่คณะไม่สามารถสะสมไม่ได้อีก)) *ตัวเครื่องบินไม่สามารถเปลี่ยนเที่ยวบินไปหรือกลับ และเปลี่ยนวันเดินทางไปหรือกลับ หากผู้โดยสารถูกปฏิเสธการออกนอกประเทศไทยหรือเข้าประเทศปลายทาง จากเจ้าหน้าที่แรงงานไทยหรือเจ้าหน้าที่ตรวจคนออกนอกประเทศไทยและเจ้าหน้าที่ตรวจคนเข้าเมืองที่ประเทศปลายทาง ทางผู้จัด และทางสายการบินจะ ไม่รับผิดชอบค่าใช้จ่ายที่เกิดขึ้นทุกกรณี ผู้โดยสารอาจจะต้องรับผิดชอบค่าปรับที่ประเทศดังกล่าวเรียกเก็บ ผู้โดยสารต้องรอกลับประเทศไทยในเที่ยวบินถัดไปที่มีที่นั่งว่างหรือตามวันเดินทางของตัวเครื่องบิน หรือ ต้องซื้อตั๋วใบใหม่ ทั้งนี้แล้วแต่ทางเจ้าหน้าที่ตรวจคนและสายการบิน ทางผู้จัด ไม่สามารถเข้าไปแทรกแซงได้
- ที่พักโรงแรมตามรายการ 3 คืน พักห้องละ 2-3 ท่าน** (พักห้องละ 2-3 ท่าน ไม่มีเตียงเสริม) รวมอาหารเช้า ณ โรงแรม (ทางโรงแรมอาจไม่มีบริการเตียงเสริม สำหรับการพัก 3 ท่านต่อห้องอาจจะต้องชำระซื้อเพิ่มห้องเดี่ยว)
โรงแรมที่พักที่ระบุในรายการ อาจมีการเปลี่ยนแปลง เนื่องจากเป็นทัวร์ราคาพิเศษ โดยเฉพาะช่วงเทศกาลท่องเที่ยวเกาหลี การจัดงานระดับเมือง ระดับประเทศ ระดับนานาชาติ เช่น Korean Vacation, Trade Fair, Convention, Festival, Conference, Expo เป็นต้น เป็นผลให้ราคาโรงแรมสูงขึ้นมากและห้องพักในเมืองเต็ม ผู้จัดขอสงวนสิทธิในการจัดที่พักตามความเหมาะสม **รูปแบบห้องพักของโรงแรมจะแตกต่างกัน** และอาจมีสไตล์การตกแต่งทุกห้องไม่เหมือนกัน ห้องพักเดี่ยว (Single เตียงเล็กมาตรฐาน 1 เตียง) ห้องคู่ (Twin เตียงเล็กมาตรฐาน 2 เตียง / Double เตียงใหญ่มาตรฐาน 1 เตียง) ห้องมีขนาดกะทัดรัด (บางแห่ง) มีหรือไม่มีอ่างอาบน้ำ มีสิ่งอำนวยความสะดวกครบ น้ำดื่มฟรีอยู่ในห้องพักจะมี 1 หรือ 2 ขวด ส่วนน้ำแร่เย็นและมินิบาร์ในโรงแรมราคาจะสูงกว่าปกติ อาจมีบริการกาต้มน้ำ+ชากาแฟฟรี
- อาหารเช้า 3 มื้อ + อาหารกลางวัน 4 มื้อ + อาหารเย็น 1 มื้อ** (เมนูอาหารแต่ละมื้อจะถูกกำหนดเมื่อจองวันเวลาเดินทางเรียบร้อยแล้ว) (สงวนสิทธิ์ในการสลับมื้อหรือเปลี่ยนแปลงเมนูอาหารตามสถานการณ์)
เมนูอาหารทัวร์ โดยปกติทางผู้จัดจะหลีกเลี่ยงอาหารประเภทเนื้อวัวเพื่อส่วนรวม จะบริการเป็นหมูหรือไก่หรือมื่อพิเศษตามรายการ โดยส่วนมากอาหารมักจะเป็นอาหารทานเพื่อโภชนาการและสุขภาพ เกาหลีมีวัฒนธรรมในการรับประทานอาหาร ซึ่งจะนิยมอาหารชนิดเดียว มักจะเป็นการทานแบบ คือ 1 ชุด 1 ท่าน หรือ 1 ชุด 2-4 ท่าน และมีเครื่องเคียงแบบต่าง ๆ การนำเครื่องดื่มทั้งประเภทแอลกอฮอล์และไม่แอลกอฮอล์เข้าไปในร้านอาหาร ทางร้านอาจจะเก็บค่าบริการ หรือ ค่าเปิดขวดเสมอ สำหรับท่านที่มีข้อจำกัดทางด้านอาหารหรือศาสนา ท่านอาจต้องชำระเพิ่มเติม หรือ เตรียมอาหารส่วนตัวไป

	<p>ระหว่างมื้ออาหาร กรุณาจองกว่าทางร้านอาหารเสิร์ฟอาหารคณะให้เรียบร้อยก่อน จึงจะทำอาหารพิเศษเสิร์ฟให้ท่านได้ในภายหลัง เมนูอาหารอาจมีการเปลี่ยนแปลงได้ตามความเหมาะสม ขึ้นอยู่กับสถานการณ์ เช่น เวลาออกหรือเวลาถึงของเที่ยวบินแต่ละสายการบิน การจราจรบนท้องถนน วันเวลาเปิดปิดของร้านอาหาร หรือด้วยสาเหตุต่างๆ ขอสงวนสิทธิ์ในการเปลี่ยนแปลงหรือปรับปรุง</p> <ol style="list-style-type: none"> ค่ารถนำเที่ยวตลอดเส้นทางตามที่ระบุไว้ในรายการ (การบริการของรถบัสนำเที่ยวสามารถให้บริการวันละ 6-12 ชั่วโมง โดยหัวหน้าทัวร์และคนขับจะเป็นผู้บริหารเวลาตามความเหมาะสม ทั้งนี้ขึ้นอยู่กับสภาพการจราจรในวันเดินทางนั้นๆ เป็นหลัก จึงขอสงวนสิทธิ์ในการปรับเปลี่ยนเวลาท่องเที่ยวตามสถานที่ในโปรแกรมการเดินทาง หากใช้เกินจากเวลา อาจจะต้องทำการเปลี่ยนรถใหม่และมีค่าใช้จ่ายเพิ่มเติม โดยใช้รถบัสคันเดิมหรือทำการเปลี่ยนรถใหม่ (หากมีการเปลี่ยนรถใหม่ ลูกค้าย่อมมีความจำเป็นต้องรอรถใหม่มาสลับเปลี่ยน) ค่าเข้าสถานที่ท่องเที่ยวตามที่ระบุไว้ในรายการ ค่ามัคคุเทศก์ท้องถิ่น / หัวหน้าทัวร์นำเที่ยวคนไทย คอยดูแลอำนวยความสะดวกทุกท่านตลอดการเดินทาง ลงทะเบียน Q-CODE บริษัทดำเนินการให้ ประกันอุบัติเหตุและสุขภาพการเดินทางท่องเที่ยว สูงกว่า พ.ร.บ การท่องเที่ยวกำหนด (กรมธรรม์วงเงินประกัน 1 ล้านบาท ค่ารักษาพยาบาล 5 แสนบาท* รวมประกันอาหารเป็นพิษ ตามเงื่อนไขของบริษัทฯ ประกันวินาศภัยที่บริษัทฯ ทำไว้ สำหรับผู้มีอายุ 1-15 ปี หรือ อายุ 75-85 ความคุ้มครองเหลือ 50% อายุต่ำกว่า 1 ปี หรือ อายุเกิน 85 ปีไม่คุ้มครอง ไม่คุ้มครองโรคประจำตัวหรือการถูกฆาตกรรมหรือถูกทำร้าย) <ul style="list-style-type: none"> *ค่ารักษาพยาบาล ต้องมีใบเสร็จและเอกสารรับรองทางการแพทย์ จากหน่วยงานที่เกี่ยวข้อง ภยาน้ำมันและภาษีตัวทุกชนิด (สงวนสิทธิ์เก็บเพิ่มหากสายการบินปรับขึ้นก่อนวันออกตัวหรือวันเดินทาง)
<p>ราคา ค่าบริการ ไม่รวม</p>	<ol style="list-style-type: none"> ค่าใช้จ่ายอื่นๆ ที่นอกเหนือจากรายการระบุ อาทิเช่น ค่าอาหารเครื่องดื่ม นอกเหนือจากรายการ ค่าซักรีด ค่าโทรศัพท์ รัม เซอร์วิส มินิบาร์ ทิวชองพิเศษ ค่าทำหนังสือเดินทาง ค่าพาสปอร์ตต่างด้าว เป็นต้น ค่าใช้จ่ายอันเกิดจากความล่าช้าของสายการบิน อุบัติภัยทางธรรมชาติ การประท้วง การจลาจล การนัดหยุดงาน การถูกปฏิเสธไม่ให้ออกและเข้าเมืองจากเจ้าหน้าที่ตรวจคนเข้าเมืองและเจ้าหน้าที่กรมแรงงานทั้งที่เมืองไทยและต่างประเทศซึ่งอยู่นอกเหนือความควบคุมของบริษัทฯ ค่าธรรมเนียมการลงทะเบียน K-ETA (Korea Electronic Travel Authorization) โดยชำระเพิ่มท่านละ 890 บาท/ครั้ง (ไม่สามารถคืนเงินได้ทุกกรณี) (บริษัทดำเนินการให้ *ขอสงวนสิทธิ์ผลการพิจารณาขึ้นอยู่กับดุลยพินิจของหน่วยงาน K-ETA) <ul style="list-style-type: none"> โปรดทราบ!!! ในกรณีที่ยื่นขอ K-ETA ซ้ำเกิน 3 ครั้งภายในระยะเวลา 6 เดือน จะถูกบล็อกจากการยื่นขอเพิ่มเติมได้ หากไม่ได้รับอนุญาตอนุมัติ K-ETA จะไม่สามารถเข้าประเทศด้วย K-ETA ได้ ท่านจะต้องเข้าประเทศด้วยวีซ่า โปรดสอบถามเกี่ยวกับวีซ่าได้ที่สถานทูตเพื่อรับคำแนะนำ ค่า Vat 7% และ ค่าภาษีหัก ณ ที่จ่าย 3% ค่าพนักงานยกกระเป๋าที่โรงแรม ค่าธรรมเนียมปฏิบัติในการท่องเที่ยวแก่ผู้ให้บริการ เช่น ทิปมัคคุเทศก์ท้องถิ่น ทิปพนักงานขับรถท้องถิ่น 1,800 บาท ต่อทริปต่อผู้เดินทาง **โปรดชำระเต็มจำนวนเมื่อจบทัวร์**

ทิปหัวหน้าทัวร์แล้วแต่ความพึงพอใจของลูกค้า

7. ค่าประกันภัยธรรมชาติ และประกันชีวิตส่วนตัว และประกันสุขภาพ
8. ค่าอาหารสำหรับท่านที่ท่านเจ มังสวิรัต และ/หรืออาหารสำหรับมุสลิม
9. ค่าสัมภาระที่หนักเกินและ/หรือมีขนาดเกินกว่าที่สายการบินกำหนด
10. ค่าประกันสุขภาพกรณีติดโควิด-19 ในระหว่างท่องเที่ยว / ค่ากักตัว กรณีติดโควิด-19 ที่เกาหลี
11. หากหน่วยงานรัฐบาลไทย และ/หรือสาธารณรัฐเกาหลี มีการปรับเปลี่ยนข้อกำหนดเกี่ยวกับการกักตัวเพิ่มเติม และ/หรือ ขอเรียกตรวจโรคเพิ่มเติม ทางผู้เดินทางจะต้องเป็นผู้รับผิดชอบค่าใช้จ่ายส่วนเกิน

อุณใจเพิ่ม เนื่องจากการเดินทางนั้นเต็มไปด้วยความเสี่ยง และความรับผิดชอบของทางสายการบินที่มีต่อผู้โดยสารนั้นจึงจำกัด ดังนั้นจึงแนะนำให้ **ซื้อประกันภัยการเดินทางและสุขภาพเพิ่มเติม** ท่านสามารถเลือกซื้อความคุ้มครองตามที่ท่านต้องการ โดยเฉพาะกรณี เกิดเหตุเจ็บป่วยจะมีความสามารถในการจ่ายค่ารักษาได้ เนื่องจากหากเกิดเหตุดังกล่าวขึ้นในต่างประเทศ เช่น ประเทศเกาหลีใต้ จะมีค่าใช้จ่ายที่สูงมาก **เพื่อความคุ้มครองบาดเจ็บ เจ็บป่วย ไฟลี่ยกเลิก ตกเครื่อง ยกเลิกเดินทาง กระเป๋าหาย พาสปอร์ตหาย ทิมแพชชุกเฉิน**

เงื่อนไขในการจอง

1. กรุณาจองทัวร์ล่วงหน้า ก่อนการเดินทางอย่างน้อย **30 วัน** **ชำระค่าเงินมัดจำ ท่านละ 5,000 บาทต่อท่าน หากเป็นช่วงเทศกาลหรือวันหยุด ชำระเงินค่ามัดจำ ท่านละ 10,000 บาทต่อท่าน ภายใน 2 วันหรือภายใน 48 ชั่วโมง** (หากจองภายใน 25 วันเดินทาง หรือ หากจองช่วงเทศกาล วันหยุด เช่าเหมาลำ ภายใน 35 วัน ขอเก็บเต็มจำนวน)
2. ชำระส่วนที่เหลือ ก่อนวันเดินทางอย่างน้อย **30 วัน**ล่วงหน้า (ช่วงเทศกาล วันหยุด เช่าเหมาลำ **35 วัน**ล่วงหน้า)
3. กรุณาแจ้งรายละเอียด
 - ชื่อผู้ติดต่อ และ ช่องทางติดต่อ (เช่น เบอร์มือถือ อีเมล ไลน์ ใดดี เป็นต้น)
 - ชื่อนามสกุล + เบอร์มือถือ ของผู้เดินทางทุกท่าน (จำเป็น) + สำเนาหนังสือเดินทางพาสปอร์ต + เอกสารรับรองการได้รับวัคซีนป้องกันโควิด 19 (2 เข็มขึ้นไป)
 - ส่งรายละเอียดข้อมูลทั้งหมดมาที่ช่องทางที่เจ้าหน้าที่แจ้ง
4. หากไม่ชำระ หรือ ชำระไม่ครบตามกำหนด ถือว่าท่านยกเลิกการเดินทางโดยไม่มีเงื่อนไข ทางผู้จัดมีสิทธิ์ยกเลิกการเดินทาง และขอสงวนสิทธิ์ในการคืนเงินตามเงื่อนไขการยกเลิก เมื่อตกลงชำระเงินไม่ว่าทั้งหมดหรือบางส่วน ทางผู้จัดจะถือว่าท่านได้ยอมรับในเงื่อนไขและข้อตกลงต่างๆ ที่ได้ระบุไว้ทั้งหมดนี้แล้ว
5. **กรณีให้บริษัทบริการลงทะเบียน K-ETA (Korea Electronic Travel Authorization) มีค่าบริการเรียกเก็บ 890 บาท/ครั้ง/ท่าน เมื่อลงทะเบียนเรียบร้อยแล้วและผลการลงทะเบียนผ่านหรือไม่ก็ตาม บริษัทฯ ขอสงวนสิทธิ์ไม่สามารถคืนเงินได้ทุกกรณี**
6. **กรณีจองทัวร์ 14-21 ก่อนวันเดินทาง และยังไม่ได้ลงทะเบียน K-ETA จะต้องชำระค่าทัวร์เต็มจำนวน และหากก่อนวันเดินทาง 14 วัน ไม่สามารถแสดงผล K-ETA ผ่านและมีความประสงค์ยกเลิกการเดินทาง บริษัทฯ ขอสงวนสิทธิ์เก็บค่ายกเลิก 10,000 บาท หรือค่าใช้จ่ายที่เกิดขึ้นจริง**
7. **กรณีจองทัวร์ 7-14 ก่อนวันเดินทางและยังไม่ได้ลงทะเบียน K-ETA จะต้องชำระค่าทัวร์เต็มจำนวนและบริษัทฯ**

สงวนสิทธิ์คืนค่าทัวร์ทุกรกรณี

เมื่อเจ้าหน้าที่ได้รับข้อมูลพร้อมเงินชำระแล้ว ทางเจ้าหน้าที่จะจัดการนำรายชื่อพร้อมข้อมูลทั้งหมดไปทำการจองส่วนเกี่ยวข้องต่างๆ (ไม่สามารถปรับเปลี่ยนชื่อนามสกุลและผู้เดินทางได้)

การยกเลิก การจอง

เนื่องจากเป็นราคาโปรโมชั่น และ ข้อจำกัดแบบมีเงื่อนไขกับทางสายการบินและทางผู้จัดปลายทางเกาหลี จึงไม่มีการคืนเงินมัดจำหรือค่าบริการทั้งหมดไม่ว่ากรณีใดๆ แต่สามารถเปลี่ยนผู้เดินทางได้ตามเงื่อนไขของสายการบินและผู้จัดทัวร์ปลายทางเกาหลี โดยการเปลี่ยนแปลงผู้เดินทาง (เปลี่ยนชื่อ) จะต้องแจ้งให้ทางเจ้าหน้าที่ทราบเป็นลายลักษณ์อักษรทางอีเมลล่วงหน้า อย่างน้อย 21 วัน ก่อนออกเดินทาง กรณีแจ้งหลังจากเจ้าหน้าที่ออกเอกสารเรียบร้อยแล้ว ไม่ว่าจะส่วนใดส่วนหนึ่ง ทางบริษัทฯ ขอสงวนสิทธิ์ในการเรียกเก็บค่าใช้จ่ายที่เกิดขึ้นจริงทั้งหมด ทั้งนี้ขึ้นอยู่กับช่วงวันเดินทาง และกระบวนการของแต่ละคณะเป็นสำคัญด้วย

---กรณีมีเหตุยกเลิกทัวร์ โดยไม่ใช่ความผิดของบริษัททัวร์ คืนเงินค่าทัวร์โดยหักค่าใช้จ่ายที่เกิดขึ้นจริง* (ถ้ามี)---

*ค่าใช้จ่ายที่เกิดขึ้นจริง เช่น ค่ามัดจำตัวเครื่องบิน โรงแรม ค่าวีซ่า และค่าใช้จ่ายจำเป็นอื่นๆ

การคืนเงินทุกรกรณี ผู้มีชื่อในเอกสารการจอง จะต้องอีเมลล์ หรือเดินทางมาเซ็นเอกสารการขอรับเงินคืนที่ทำการของผู้จัดอย่างใดอย่างหนึ่งเพื่อทำเรื่องขอรับเงินค่าบริการคืน โดยแนบหนังสือมอบอำนาจพร้อมหลักฐานประกอบการมอบอำนาจ หลักฐานการชำระเงินค่าบริการต่างๆ และหน้าสมุดบัญชีธนาคารที่ต้องการให้นำเงินเข้าให้ครบถ้วน

ตัวเครื่องบินหมู่คณะ

ในการสำรองที่นั่งและการใส่ชื่อในระบบสำรองที่นั่งสายการบิน ผู้เดินทางต้องส่งสำเนาของหนังสือเดินทาง (Passport) ที่ชัดเจน หรือ ส่งรายละเอียดที่สายการบินต้องการ (ภาษาอังกฤษ) เช่น คำนำหน้าชื่อ ชื่อและนามสกุล วันเดือนปีเกิด เลขที่พาสปอร์ต วันหมดอายุ (โดยเซ็นชื่อและเขียนยืนยันรับรองเอกสารเป็นลายลักษณ์อักษรให้ทางผู้จัด) หากไม่มีการส่งข้อมูลทั้งหมดในพาสปอร์ตเป็นลายลักษณ์อักษรให้ทางผู้จัดและเกิดการออกชื่อนามสกุลในตัวหรือบัตรโดยสารผิดพลาด อาจมีผลให้ผู้โดยสารจะต้องรับผิดชอบในค่าใช้จ่ายใหม่ที่จะเกิดขึ้นทั้งหมด และสายการบินไม่มีระบบเสียค่าใช้จ่ายเพื่อแก้ไขตัวสะกดคำนำหน้าชื่อ / ชื่อ / นามสกุล หรือ การเปลี่ยนชื่อผู้เดินทาง

ตัวเครื่องบินหมู่คณะ ไม่สามารถล็อกที่นั่งได้ ที่นั่งที่ได้ อาจจะไม่ได้นั่งติดกัน

และ ไม่สามารถเลือกแถวที่นั่งบนเครื่องบินได้ ซึ่งเป็นตามระบบสุ่ม ภายในเงื่อนไขของสายการบิน

หากท่านต้องซื้อบัตรโดยสารภายในประเทศเพื่อไปและกลับกรุงเทพฯ กรุณาเลือกซื้อบัตรโดยสารภายในประเทศประเภทที่สามารถเลื่อนวันและเวลาการเดินทางได้ ทั้งนี้เพื่อป้องกันปัญหาที่ขบวนบินล่าช้าหรือการเปลี่ยนแปลงเวลาของเที่ยวบินหรือการเปลี่ยนแปลงวันเดินทาง

การเช็คอินตัวเดินทางที่เคาน์เตอร์สายการบิน เงื่อนไข

- เคาน์เตอร์เช็คอินจะเปิดให้บริการก่อนเวลาเครื่องออกสาม (3) ชั่วโมง เคาน์เตอร์ จะปิดให้บริการก่อนเวลาออกเดินทาง (90) นาที ผู้โดยสารจำเป็นต้องดำเนินการให้เรียบร้อยภายในระยะเวลาที่ได้ระบุไว้ ทั้งนี้ไม่ว่าในกรณีใดๆ สายการบินสงวนสิทธิ์ในการปฏิเสธการเดินทาง โดยไม่มีการคืนเงินค่าโดยสารที่ท่านได้ชำระไปแล้ว
- ไม่แสดงตนหรือยืนยันความเป็นตัวท่านต่อพนักงานของสายการบิน
- ไม่อาจแสดงเอกสารได้อย่างครบถ้วนและถูกต้อง (เอกสารการเดินทางที่ชำรุด ไม่สมบูรณ์จัดว่าเป็นเอกสารที่ไม่ถูกต้อง)
- สำหรับท่านต้องมีตราอนุญาตเดินทางเข้าหรือออกนอกประเทศ (วีซ่า) ซึ่งจำเป็นต่อการเดินทางไปยังสถานที่ต่างๆ หรือ เอกสารการแจ้งเข้าแจ้งออก หรือ เอกสารด้านการทำงาน Work Permit

- กระทบการประทุษร้ายแก่พนักงานของสายการบิน หรือก่อให้เกิดความวุ่นวาย ณ แคนเตอร์ของสายการบิน หรือดูหมิ่น เหยียดหยามพนักงานของสายการบินไม่ว่าโดยการกระทำหรือโดยวาจา
- หากรัฐบาลหรือหน่วยงานอื่นไม่อนุญาตให้ท่านเดินทางหรือขึ้นเครื่องบิน
- หากสายการบินเห็นควรว่าไม่สมควรแก่การเดินทางเนื่องจากอาการเมาสุราหรือมีลักษณะอาการที่เป็นอันตรายอย่างเห็นได้ชัดในการแพทย์ และ/หรือ หากสายการบินเห็นควรว่าไม่เหมาะสมในการเดินทางโดยเหตุผลทางการแพทย์ หรือเงื่อนไขทางการแพทย์ของท่าน อาจก่อให้เกิดอันตรายต่อสุขภาพแก่ผู้โดยสารอื่น

ข้อตกลงและเงื่อนไขการเดินทางท่องเที่ยวกับเรา

- จัดให้เฉพาะลูกค้าที่ประสงค์จะไปท่องเที่ยวตามรายการของทัวร์ทุกวันเท่านั้น หากท่านไม่สามารถร่วมทัวร์ทุกวัน แต่สมัครมาร่วมทัวร์เพียงเพื่อการใช้ตัวเครื่องบินและที่พักในราคาพิเศษ หากท่านไม่แจ้ง และปรากฏว่าท่านไม่ร่วมทัวร์ในบางวัน **ทางบริษัทจะคิดค่าดำเนินการในการแยกท่องเที่ยวเอง 250 USDต่อท่าน** (ก่อนซื้อทัวร์ จะต้องแจ้งความประสงค์ที่เป็นจริง เพื่อทางผู้จัดจะได้คิดค่าบริการที่เหมาะสม) **หมายเหตุ** หากการไปพบเพื่อนหรือญาติหรือไปติดต่อธุรกิจหรือท่องเที่ยวอิสระ ทำหลังจากที่รายการเสร็จสิ้นในแต่ละวันแล้ว ไม่เป็นเหตุที่ทางผู้จัด จะตัดการให้บริการท่านแต่อย่างใด
- ขอสงวนสิทธิ์ในการขายหรือไม่ขายให้แก่ท่านที่ต้องใช้รถเข็น หรือ มีโรคประจำตัวบางอย่าง หรือ ท้องอ่อนหรือท้องแก่มาก หรือ มีเด็กอายุ 1-2 ปี หรือ คนพิการ หรือ พระภิกษุสงฆ์ หรือ นักบวช (ก่อนซื้อทัวร์ จะต้องแจ้ง เพื่อหาข้อตกลงร่วมกัน เพราะเราคำนึงถึงความปลอดภัยและเพื่อสร้างความสุขแก่คณะผู้เดินทาง)
- ขอสงวนสิทธิ์ไม่รับท่านผู้เดินทางที่มีความประสงค์จะลักลอบเข้าประเทศเกาหลีใต้เพื่อไปทำงาน หรือเพื่อการอื่นใดอันมิใช่การท่องเที่ยว
- การเปลี่ยนแปลงรายการท่องเที่ยวในทุกการเดินทางอาจเกิดการเปลี่ยนแปลง ดังนี้ รายการท่องเที่ยว เมนูอาหาร โรงแรมที่พัก รถทัวร์ในแต่ละวันที่ได้จัดเตรียมไว้ (ทั้งช่วงนำเสนองาน ช่วงสรุป และช่วงเดินทางจริง) ขอสงวนสิทธิ์ในการเปลี่ยนแปลงหรือปรับปรุง โดยพยายามที่จะตามรายการสรุปให้ตรงมากที่สุด หรือในระดับ หรือในคุณภาพที่ใกล้เคียงกันมากที่สุด
- ขอสงวนสิทธิ์ปฏิเสธความรับผิดชอบค่าเสียหายที่เกิดกับชีวิต ร่างกาย การเจ็บป่วย การถูกทำร้าย ความตาย อุบัติเหตุต่างๆ สูญหายในทรัพย์สินหรืออย่างอื่น การนัดหยุดงาน ภัยธรรมชาติ การก่อจลาจล การปฏิวัติ และอื่นๆ ที่เกิดขึ้นทางตรงหรือทางอ้อม
- กรณีเกิดความผิดพลาดจากตัวแทนหรือหน่วยงานที่เกี่ยวข้อง จนมีการยกเลิก ล่าช้า เปลี่ยนแปลง การบริการจากสายการบิน (ความสูญหายหรือเสียหายของสัมภาระ ความล่าช้าของเที่ยวบิน การยกเลิกเที่ยวบิน มีการยุบเที่ยวบินรวมกัน ตารางการเดินทางมีการเปลี่ยนแปลง เนื่องจากสายการบินพิจารณาสถานการณ์แล้วว่า อยู่นอกเหนือความควบคุม หรือเหตุผลเชิงพาณิชย์ หรือเหตุผลทางด้านความปลอดภัย เป็นต้น โดยจะปฏิบัติตามเงื่อนไขและข้อจำกัดความรับผิดชอบของแต่ละสายการบิน) บริษัทขนส่ง รถโดยสาร เรือบริการ หรือ หน่วยงานที่ให้บริการ ที่จะส่งผลทำให้เสียเวลาหรือยกเลิกรายการท่องเที่ยวทัวร์บางรายการหรือทั้งหมด ผู้เดินทางไม่สามารถเรียกร้องค่าเสียหาย ไม่ว่าในกรณีใดๆ ทั้งสิ้น ทั้งค่าเสียเวลา ค่าเสียโอกาส ค่าเสียความรู้สึก และค่าใช้จ่ายที่บริษัทจ่ายไปแล้ว เป็นต้น ขอให้ทราบว่า ผู้จัดจะดำเนินโดยสุดความสามารถที่จะประสานงานให้เกิดประโยชน์สูงสุดแก่ลูกค้า แต่จะไม่คืนเงิน
- มัคคุเทศก์ พนักงานและตัวแทนของผู้จัด ไม่มีสิทธิ์ในการให้คำสัญญาใดๆ ทั้งสิ้นแทนผู้จัด นอกจากมีเอกสารลงนามโดยผู้มีอำนาจของผู้จัดกำกับ
- ผู้จัดจะไม่รับผิดชอบและไม่สามารถคืนค่าใช้จ่ายต่างๆ ได้ ในทุกกรณี เนื่องจากการชำระค่าทัวร์ในลักษณะเหมาจ่ายกับตัวแทนต่างๆ เช่น ไม่ผ่านการพิจารณาในการตรวจคนเข้าเมือง-ออกเมือง กรมแรงงาน การกระทำที่ล่อไปในทางผิดกฎหมาย การหลบหนี เข้าออกเมือง เอกสารเดินทางไม่ถูกต้อง การถูกปฏิเสธในกรณีอื่นๆ ไม่รับประทานอาหารบางมื้อ ไม่เที่ยวบางรายการ เป็นต้น
- ขอความร่วมมือในเรื่องความประพฤติของคนเดินทางหากผู้จัดหรือตัวแทนของประเทศที่ท่านได้เดินทางมา เดินทางไปสู่ หรือเดินทางผ่าน เห็นว่าผู้โดยสารประพฤติตนที่อาจก่อให้เกิดอันตรายต่อผู้เดินทางอื่นๆ หรือทรัพย์สิน หรือขัดขวางการปฏิบัติหน้าที่ของเจ้าหน้าที่ (ตัวแทน) หรือ ไม่ปฏิบัติตามคำชี้แจงของเจ้าหน้าที่ (ตัวแทน) ทางผู้จัดอาจใช้มาตรการตามที่เห็นสมควรเพื่อป้องกันไม่ให้ความประพฤติดังกล่าวดำเนินต่อไป ซึ่งรวมไปถึงการยับ ยั้ง และปฏิเสธให้บริการ
- การข้อป้กการเลือกซื้อของนักท่องเที่ยว เป็นส่วนหนึ่งของการท่องเที่ยว โดยเฉพาะการท่องเที่ยวประเทศเกาหลีใต้ ซึ่งเป็นแหล่งข้อป้กที่คนไทยชื่นชอบ โปรแกรมทัวร์อาจจะมีการรายการพาไปข้อป้กยังสถานที่ต่างๆ โดยการเลือกซื้อของทุกอย่างเป็นเรื่องการตัดสินใจส่วนตัวเสมอ และ ทางผู้จัดขอสงวนสิทธิ์ไม่รับผิดชอบทุกการซื้อของท่าน
- กระเป๋าลูกค้าต้องขอมรับในความเสียหายของกระเป๋าทุกใบของตัวเอง (ท่านสามารถเลือกซื้อประกันเพิ่ม เกี่ยวกับสัมภาระกระเป๋า เพราะสายการบินมีกำหนดการจำกัดความรับผิดชอบต่อสัมภาระ) ทางทัวร์จะไม่รับผิดชอบต่อความเสียหาย สูญหาย ล่าช้า อุบัติเหตุ ที่เกิดจากกรณีใดๆ ทั้งสิ้น ซึ่งลูกค้าต้องเข้าใจว่า โดยปกติทุกฝ่าย เช่น คนขับรถ มัคคุเทศก์ หรือ หัวหน้าทัวร์ ถึงแม้จะพยายามในการดูแลและระวังเรื่องสัมภาระกระเป๋าเดินทางลูกค้า

ผู้ร่วมเดินทางตกลงปฏิบัติตามข้อกำหนดและเงื่อนไขการเดินทางนี้ทุกประการและในกรณีมีข้อพิพาท ให้ถือคำตัดสินของผู้จัดเป็นที่สุด

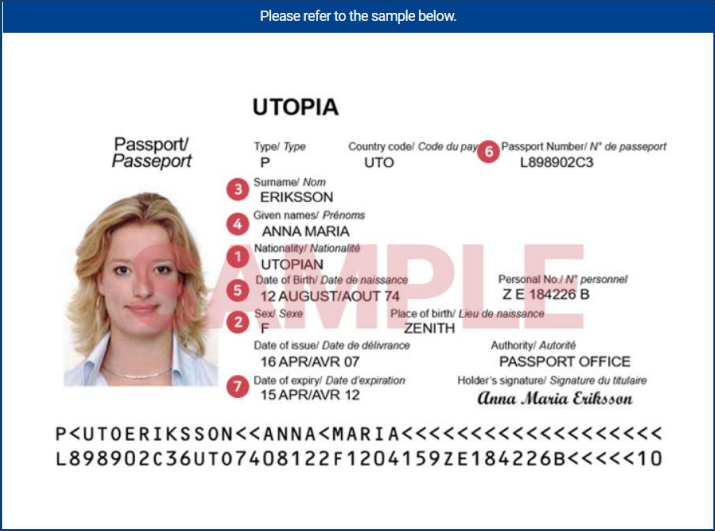
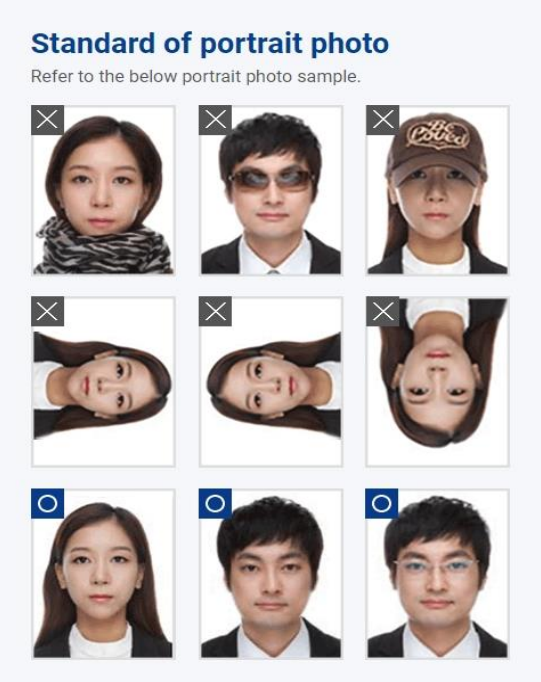
**** ก่อนตัดสินใจจองตั๋วควรอ่านเงื่อนไขการเดินทางและรายการตั๋วอย่างละเอียดทุกหน้าอย่างต้องแท้แล้วจึงมัดจำเพื่อประโยชน์ของท่านเอง ทางบริษัทฯ จะถือว่า ท่านรับทราบและยอมรับในเงื่อนไขต่างๆ ของบริษัทฯ ที่ได้ระบุในรายการตั๋วทั้งหมด****

- ❖ **โปรดทราบ!!!!** ในกรณีที่ยื่นขอ K-ETA ซ้ำเกิน 3 ครั้งภายในระยะเวลา 6 เดือน จะถูกบล็อกจากการยื่นขอเพิ่มเติมได้
- ❖ หากไม่ได้รับอนุญาตอนุมัติ K-ETA จะไม่สามารถเข้าประเทศด้วย K-ETA ได้ ท่านจะต้องเข้าประเทศด้วยวีซ่า โปรดสอบถามเกี่ยวกับวีซ่าได้ที่สถานทูตเพื่อรับคำแนะนำ

****ลงทะเบียนครบ 2 ขั้นตอนก่อนเดินทางเข้าประเทศเกาหลีใต้****

- ❖ **ขั้นตอนที่ 1** ลงทะเบียน K-ETA (Korea Electronic Travel Authorization) โดยชำระค่าธรรมเนียมลงทะเบียนเพิ่มท่านละ 890 บาท/ครั้ง
- ❖ **ขั้นตอนที่ 2** ลงทะเบียน Q-CODE

เตรียมพาสปอร์ตและรูปถ่าย เพื่อลงระบบ K-ETA

ตัวอย่างการสแกนหน้าสำเนาพาสปอร์ต	ตัวอย่างการสแกนรูปถ่ายสีจากหลังเป็นสีขาว
<p>Passport Information</p> <p>Please refer to your passport and enter the information. ⓘ</p> <p>❗ Entering incorrect information may result in K-ETA disapproval, and in case of incorrect passport information, you need to re-apply for K-ETA even if you received approval for K-ETA.</p> <p>Please refer to the sample below.</p> 	<p>Standard of portrait photo</p> <p>Refer to the below portrait photo sample.</p> 

อ้างอิงข้อมูลภาพจาก www.k-eta.go.kr

สำคัญที่สุด !!! จำเป็นที่ต้องทำก่อนออกตัวเครื่องบิน

ขั้นตอนที่ 1 ลงทะเบียนผ่านระบบ K-ETA (Korea Electronic Travel Authorization) (ทางบริษัทดำเนินการลงทะเบียนให้ มีค่าธรรมเนียมบริการ ท่านละ 890 บาท) ผู้เดินทางนำส่งเอกสารประกอบการลงทะเบียน K-ETA ** ทั้งนี้จะต้องทำการส่งข้อมูลข้อ 1-3 มาให้ทางบริษัทเพื่อทำการลงทะเบียน K-ETA อย่างน้อย 45 วันก่อนการเดินทาง (แนะนำ) ถึงแม้ว่าระบบจะแจ้งว่าล่วงหน้า 72 ชั่วโมง **

1. นำเสนอหน้าหนังสือเดินทาง (หน้าแรกที่มีรูป) ชัดเจน **โดยสแกนไฟล์เป็นรูปภาพ (JPEG)** (รูปถ่ายจากมือถือไม่สามารถใช้ได้) มีอายุการใช้งานคงเหลือไม่น้อยกว่า 6 เดือน ณ วันเดินทางกลับ และมีหน้าว่างไม่ต่ำกว่า 2 หน้า
2. รูปถ่ายสีจากหลังเป็นสีขาวเท่านั้น ขนาด 1.5 x 2 นิ้ว ถ่ายมาแล้วไม่เกิน 3 เดือน **โดยสแกนไฟล์เป็นรูปภาพ (JPEG)** หน้าตรง เปิดหน้าผาก เปิดใบหู ไม่สวมใส่เครื่องประดับ ไม่ใส่เสื้อสีขาวถ่ายรูป ไม่สวมแว่นตา
3. นำส่งแบบสอบถามข้อมูลเพื่อการกรอกลงทะเบียน K-ETA ตามความเป็นจริง และกรอกข้อมูลทุกข้อโดยละเอียด เป็นภาษาอังกฤษ

หมายเหตุ: กรณีผู้เดินทางมีลงทะเบียนอนุมัติในระบบ K-ETA และยังมีผลบังคับใช้ได้อยู่ (ปกติ 2 ปี ทุกครั้งที่เดินทางเข้าเกาหลี ต้องทำการเปลี่ยนที่อยู่หรือจุดประสงค์การเข้า โดยแก้ไขในระบบ K-ETA ตรงแก้ไขข้อมูล) หากท่านมีการเปลี่ยนแปลงข้อมูลเดิม เช่น ชื่อ นามสกุล เลขที่หนังสือเดินทาง เป็นต้น ท่านจะต้องดำเนินการลงทะเบียนใหม่ในระบบ K-ETA ก่อนการเดินทาง พร้อมเสียค่าธรรมเนียม ผู้จัดจะไม่รับผิดชอบค่าใช้จ่ายหรือค่าเสียหายใด หากท่านถูกปฏิเสธการออกบัตรโดยสารหรือการเข้าประเทศเกาหลีได้

ข้อมูลสำคัญเกี่ยวกับการยื่นลงทะเบียน K-ETA ที่ท่านควรทราบ

1. หลังจากทำการยื่นลงทะเบียนเรียบร้อยแล้ว ผลการลงทะเบียนแบ่งออกเป็น 2 แบบดังนี้
แบบที่ 1 Approved หมายถึง ผ่านการลงทะเบียน (มีอายุการใช้งานได้ 2 ปี ไม่จำกัดจำนวนครั้ง โดยแต่ละครั้งท่านักได้ไม่เกิน 90 วัน)
แบบที่ 2 Not Approved or Disapproved หมายถึง ไม่ผ่านการลงทะเบียน ไม่สามารถออกเดินทางได้ตั้งแต่ประเทศต้นทาง
2. บริษัทฯ ขอสงวนสิทธิ์ในการคืนค่าธรรมเนียมในการลงทะเบียน เนื่องจากการพิจารณาเป็นไปตามเงื่อนไขหรือกฎหมายของประเทศนั้นๆ โดยทางทีมเจ้าหน้าที่ตรวจคนเข้าเมืองเป็นผู้ตัดสินชี้ขาด ทางผู้จัดไม่สามารถเข้าไปแทรกแซงได้

โปรดทราบ!!!! ในกรณีที่ยื่นขอ K-ETA เข้าเกิน 3 ครั้งภายในระยะเวลา 6 เดือน จะถูกบล็อกจากการยื่นขอเพิ่มเติมได้

และหากไม่ได้รับอนุญาตอนุมัติ K-ETA จะไม่สามารถเข้าประเทศด้วย K-ETA ได้ ท่านจะต้องเข้าประเทศด้วยวีซ่า โปรดสอบถามเกี่ยวกับวีซ่าได้ที่สถานทูตเพื่อรับคำแนะนำ

วันเดินทาง ก่อนเดินทางไปเช็คอินสนามบินสุวรรณภูมิ

ขั้นตอนที่ 2 ลงทะเบียน Q CODE (Quarantine Covid19 Defense)

1. ผู้ที่เคยได้รับเชื้อ COVID-19 และหายจากโควิดแล้ว จะต้องมีการรับรองที่ระบุว่าไม่พบเชื้อ COVID-19 และใบรับรองต้องมีอายุไม่เกิน 6 เดือน (นับตั้งแต่วันที่ออกจากโรงพยาบาลจนถึง ณ วันเดินทาง) โดยเอกสารต้องเป็นภาษาอังกฤษ

****หากมีประวัติการติดเชื้อโควิดและหายแล้ว โปรดแจ้งก่อนจอง เพื่อเช็คอินใจ (จำเป็น)****

แบบสอบถามข้อมูลเพื่อการกรอกลงทะเบียน K-ETA

ทุกท่านกรอกข้อมูลทุกข้อโดยละเอียดและเป็นจริง (ภาษาอังกฤษ)

ท่านเคยมีประวัติ ทำผิดกฎหมายในเกาหลีมั๊ยคะ  ถ้าเคย ! โปรดอย่าสมัครลงทะเบียน K-ETA

โปรดทราบ ! การลงทะเบียนของอนุมัติเข้าเกาหลีผ่านระบบ K-ETA เป็นเพียงแค่ตรวจสอบข้อมูลเบื้องต้นในการขอเข้าเกาหลี ไม่ได้การันตียืนยันการเข้าประเทศเกาหลีได้ 100% ทั้งนี้ขึ้นอยู่กับดุลยพินิจของตม.เกาหลีเมื่อเดินทางถึงประเทศเกาหลีได้

ท่านถือสัญชาติอื่นเพิ่มเติม นอกจากสัญชาติไทยหรือไม่ ใช่ ไม่ใช่ ถ้าใช่ โปรดระบุสัญชาติ

- ชื่อ-นามสกุล (ปัจจุบัน พร้อมคำนำหน้านาม) ตามหน้าหนังสือเดินทาง (ภาษาอังกฤษ)
.....
- วัน-เดือน-ปี เกิด 3. เพศ ชาย หญิง
- สถานภาพ โสด สมรส หย่า หม้าย แยกกันอยู่ มีบุตรร่วมกัน
- เบอร์โทรศัพท์มือถือ (ไทย) *หากไม่มีเบอร์โทรศัพท์มือถือ โปรดระบุเบอร์มือถือที่สะดวก
- อีเมล.....
- อาชีพปัจจุบัน โปรดระบุอาชีพอย่างชัดเจน เช่น เจ้าของบริษัท ผู้บริหาร นักเรียน พนักงาน แม่บ้าน เกษียณอายุ อาชีพอิสระ ศิลปิน ดารา นักร้อง เทวดเดอร์ กรรมการบริษัท ผู้จัดการ ข้าราชการ
- เงินเดือน โปรดเลือก ต่ำกว่า 200\$ 200-700\$ 700-1,300\$ 1,300-2,100\$ 2,100\$
- ชื่อบริษัทที่ทำงาน โปรดระบุอย่างชัดเจน
- เบอร์โทรที่ทำงาน (จำเป็น)
- ข้อมูลการเดินทางไปยังประเทศเกาหลีใต้ ไม่เคย เคย ครั้ง
จุดประสงค์ในการเดินทางเพื่อ ท่องเที่ยว อื่นๆ (โปรดระบุ)
- ข้อมูลการเดินทางไปยังประเทศอื่นๆ ที่ไม่ใช่ประเทศเกาหลี ในช่วง 5 ปีที่ผ่านมา ไม่เคย
 เคย ครั้ง ประเทศ (กรณีหลายประเทศ) ประเทศที่เดินทางล่าสุด.....
จุดประสงค์ในการเดินทางเพื่อ.....
- มีผู้เดินทางเข้าเกาหลีด้วยหรือไม่ ไม่มี
 มี จำนวน..... ท่าน โปรดระบุชื่อ-นามสกุล และ วันเดือนปีเกิด (สูงสุด 9 ท่าน)

****สำคัญ!!** บริษัทฯ จะลงทะเบียนตามข้อมูลและเอกสารที่ผู้เดินทางส่งมาและระบุแจ้งเท่านั้น หากผู้เดินทางแจ้งข้อมูลผิดพลาดหรือบิดเบือนจากข้อเท็จจริง ถือเป็นเรื่องต้องห้าม ซึ่งอาจส่งผลต่อการลงทะเบียนและการอนุมัติเดินทางเข้าเมือง ตามกฎหมายและระเบียบการของสาธารณรัฐเกาหลีใต้ บริษัทฯ ขอสงวนสิทธิ์จะไม่รับผิดชอบทุกกรณี

หากสนใจกรุณาติดต่อ

- สอบถามผ่าน Line กด -> <https://lin.ee/5nDHUO6>
- จองทัวร์ผ่าน FB inbox ก็ได้เช่นกัน -> <http://m.me/unithaitrip>
- หรือโทร 02-234-5936



แบ่งเป็นฝ่ายๆ ดังนี้

การบริการทั้งหมดของเรา

 <p>Unithai-Care - โรงเรียนการให้บริการ - บริการไม่สุภาพ (ค-ชม)</p>	<p>Line ID : @unithaicare ☎ 02-234-5936 ต่อ 8</p>	<p>QR - ADD LINE</p> 
 <p>Unithai Big Group - จัดกรุ๊ปเหมา , Private Group - ดุงาน , สัมมนา , VIP Group</p>	<p>Line ID : @unithaibiggroup ☎ 02-234-5936 ต่อ 228</p>	<p>QR - ADD LINE</p> 
 <p>Unithaiplus+ Team - รวมทัวร์..คัดคุณภาพ - เน้นยุโรป ไม่เน้นโปรไฟไหม้</p>	<p>Line ID : @unithaiplusteam ☎ 02-234-5936</p>	<p>QR - ADD LINE</p> 
 <p>Unithai เชียงใหม่ - รวมทัวร์..บินตรงจาก "เชียงใหม่" - มีสาขาที่ "เชียงใหม่"</p>	<p>Line ID : @unithainorth ☎ 02-234-5936</p>	<p>QR - ADD LINE</p> 
 <p>โคตรโปรตั๋ว Unithai - ตั๋วเครื่องบิน ลด 20-60% - ผ่อนได้ 3-10 เดือน</p>	<p>Line ID : @proticket ☎ 02-234-5936 ต่อ 3</p>	<p>QR - ADD LINE</p> 
 <p>Unithai Visa - รับทำ Visa ทั่วโลก - ไม่ซื้อทัวร์กับเรา ก็ทำได้</p>	<p>Line ID : @unithaivisa ☎ 02-234-5936 ต่อ 4</p>	<p>QR - ADD LINE</p> 