



UNITHAI TRIP CO.LTD
UNITHAI TRAVEL CO.LTD

33/47 Wall Street Tower 11 Floor,
Surawongse Road, Suriyawongse,
Bangrak, Bangkok 10500
ใบอนุญาตเลขที่ 11/02206

QR-ADD LINE



☎ 02-234-5936

| LINE ID: @unithaitrip (อย่าลืมเติม @ นะคะ)

| 🌐 www.unithaitrip.com

รหัสโปรแกรม : 24822 (กรุณาแจ้งรหัสโปรแกรมทุกครั้งที่ตรวจสอบ)

เดินทาง : 01-30 พฤศจิกายน 2565



ปูซาน

4 วัน 2 คืน Autumn

BUSINESS

ฤดูใบไม้เปลี่ยนสี



นอนชายหาดเฮอนแด 2 คืน

ราคา.. ~~18,999.-~~

13,999

เหลือเริ่มต้น..

บาท /ท่าน

โปรแกรมการเดินทาง 4 วัน 2 คืน

DAY 2 : ชงโดสกายวอล์ค – หมู่บ้านวัฒนธรรมคัมซอน – ไอระยุกโดสกายวอล์ค

หอประชุมสุดยอดผู้นำเอเปค บูริมารู -ชายหาดแฮฮุนแด - ตลาดแฮฮุนแดไนท์มาร์เก็ต

DAY 3 : รถรางแคปซูลบลูไลน์แฮฮุนแด - วัดแฮดง ยงกุงซา – ลีอิตต์พรีเมียม เอจ่าเกต ปูซาน

สวนสนุกลีอิตต์เวิลด์ แอดเวนเจอร์ ปูซาน (Option)

DAY 4 : สะพานคังอันริ – ร้านค้าของฝากเมืองปูซาน -ชินเซก คิวตี้พีรี - ตลาดวอล์คกิ้งสตรีทนัมโพดง

วันแรกของการเดินทาง พบกันที่สนามบินสุวรรณภูมิ-ออกเดินทางจากสนามบินสุวรรณภูมิ



20.00-21.30 น. จุดนัดพบแรกสนามบินสุวรรณภูมิ เป็นสนามบินนานาชาติประจำประเทศไทย เคาร์เตอร์สายการบิน JEJU AIR หรือ JIN AIR โดยจะมีเจ้าหน้าที่รอต้อนรับ ท่านสามารถรับ ตัวเครื่องบิน และเอกสารจำเป็นต่างๆ พร้อมคำแนะนำที่จำเป็น เกี่ยวกับ 7C2252 หรือ LJ704

******สายการบิน JEJU AIR / JIN AIR น้ำหนักกระเป๋า 15 กก./ท่าน/1ชิ้น****

22.50 - 01.10 น. นำท่านเดินทางสู่ ประเทศเกาหลีใต้ ใช้เวลาบินประมาณ 5 ชั่วโมงครึ่ง

(ขอสงวนสิทธิ์การเลือกสายการบิน /เส้นทางบิน / ไฟลท์บิน ขึ้นอยู่กับความเหมาะสมที่บริษัทจัดให้)

ข้อแนะนำ ถ้าต้องการนำของเหลวขึ้นเครื่องใส่กระเป๋าสถือติดตัวจะต้องบรรจุในบรรจุภัณฑ์ และมีปริมาณไม่เกิน 100 มิลลิลิตรต่อชิ้น (รวมกันไม่เกิน 1 ลิตร) บรรจุภัณฑ์ต้องทึบ ครอบ ใสในถุงที่โปร่งใสและสามารถเปิด-ปิด ได้ด้วย ให้นำถุงขึ้นไปเพียงใบเดียวเท่านั้น การนำผลิตภัณฑ์ของสดที่ทำจากสัตว์ไม่ว่าเนื้อหมู เนื้อวัว ผัก ผลไม้สด ไม่อนุญาต ให้นำเข้าประเทศเพื่อป้องกันโรคต่างๆ เพราะหากศุลกากร ตรวจพบจะต้องเสียค่าปรับ

**วันที่สามของการเดินทาง ชงโดสกายวอล์ค-หมู่บ้านวัฒนธรรมคัมซอน-ไอระยุกโดสกายวอล์ค
หอประชุมสุดยอดผู้นำเอเปค บูริมารู-ชายหาดแฮฮุนแด-ตลาดแฮฮุนแดไนท์มาร์เก็ต**



06.30-08.30 เดินทางถึงสนามบิน"กิมแฮ" หรือสนามบินปูซาน อินเตอร์เนชั่นแนลแอร์พอร์ต หลังจากผ่านด่านตรวจคนเข้าเมือง รับกระเป๋าที่สายพาน ออกมาพบกับผู้นำทัวร์เพื่อทำการ ยืนยันตัวตนการเข้าร่วมทัวร์ และเตรียมตัวบริเวณจุดนัดพบเพื่อออกเดินทางท่องเที่ยวพร้อม กัน



เมื่อผ่านเข้าประเทศเกาหลี แล้ว[นำท่านตรวจโควิดแบบ RT-PCR Test](#) ตามนโยบาย และกฎระเบียบการเข้าประเทศ ที่สนามบินนานาชาติ Gimpo หลังจากนั้นพาท่านเช็คอินเข้าโรงแรมที่พัก เพื่อรอผลตรวจ 3-5 ชั่วโมง



พาท่านเดินทางสู่ **Songdo Skywalk (ชงโดสกายวอล์ค)** ซึ่งมีความหมายในภาษาอังกฤษว่า ชงโดคลาวด์วอล์คเวย์ เป็นเส้นทางเดินที่เป็นสะพาน ที่มีรูปร่างโค้งคล้ายกับมังกรทอดยาวเหนือน้ำทะเล บริเวณริมชายหาดชงโด โดยทางเดินมีความกว้าง 2.3 เมตร และมีความยาวกว่า 396 เมตร ทุกท่านสามารถเพลิดเพลิน กับทิวทัศน์อันงดงามรอบๆ บริเวณชายหาดชงโด ซึ่งคุณสามารถรู้สึกราวกับว่า คุณกำลังเดินอยู่กลางทะเล โดยมีบางส่วนของสะพานเป็นบริเวณที่มีพื้นกระจกใส ที่คุณสามารถมองเห็น น้ำทะเลสีฟ้าครามด้านล่างได้อีกด้วย



เมนูขึ้นชื่อเมืองปูซาน **ทวงจี-กุกบับ** เป็นซุบน้ำจืด ตัวน้ำซุ้จะเป็นสีขาว หอม หวาน ใส่น้ำเนื้อหมูที่ผ่านการนึ่งจนนุ่ม เปื่อย ในน้ำซุ้ก็จะมีผัก ต้นหอมยักษ์ เวลารับประทานปรุงรสด้วยซอสโคชูจัง เซอูจัง รสชาติจะละมุนลิ้นทานคู่กับข้าวสวย เครื่องเคียงต่าง อาทิ กิมจิผักกาด กิมจิหัวไชเท้า



พาท่านเดินทางสู่ **Gamcheon Culture Village (หมู่บ้านวัฒนธรรมคิมซอน)** เป็นหมู่บ้านที่เกิดจากการตั้งรกราก ย้ายถิ่นฐานของชาวเกาหลี ซึ่งหนีภัยจากสงครามเกาหลี ในระหว่างปี ค.ศ. 1950 -1953 และอาศัยอยู่จนถึงปัจจุบัน ด้วยลักษณะการสร้างบ้านเรือนผ่านถนนทุกสาย ที่เรียงรายไปตามแนวภูเขา จนเป็นขั้นบันไดที่เป็นระเบียบ และดูสวยงามแปลกตา ไปกับสีส้มที่สลับไปมาของตัวบ้านและหลังคา จึงกลายเป็นเอกลักษณ์สำคัญของหมู่บ้านแห่งนี้ จนได้รับฉายาว่า “มาชูปิกชูแห่งปูซาน” (Machu Picchu of Busan) ในปี ค.ศ. 2015 นอกเหนือไปจากความสวยงามแปลกตา ของหมู่บ้านแห่งนี้แล้ว ภายในหมู่บ้านยังมีสถานที่ และสิ่งอำนวยความสะดวก ซึ่งทำให้คุณเพลิดเพลิน กับการ

เดินท่องเที่ยวภายในหมู่บ้าน ได้แก่ พิพิธภัณฑ์ขนาดเล็ก, ร้านศิลปะ, ร้านขายของที่ระลึก, คาเฟ่, ร้านกาแฟ, ร้านอาหารหลากหลายประเภท และอื่นๆ อีกมากมาย



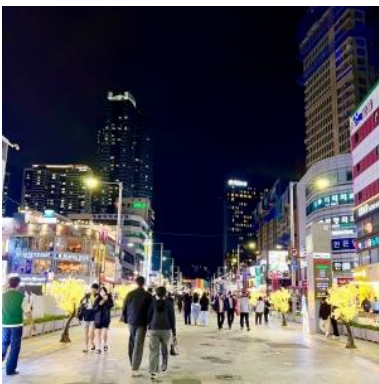
พาทุกท่านเดินทางสู่ **Oryukdo Skywalk (โอรยุกโดสกายวอล์ค)** ตั้งอยู่บริเวณพื้นที่ดั้งเดิมที่เรียกว่า “ซิงคูมิล” ซึ่งเป็นจุดแบ่งระหว่าง ทะเลตะวันออกและทะเลใต้ สำหรับผู้คนที่งัดกัน จะเรียกที่แห่งนี่ว่า “ซิงคูมา” และเป็นที่ยึดกันดีในชื่อว่า “ซิลลกแก” อยู่ที่เมืองปูซาน โอรยุกโดสกายวอล์ค เป็นสะพานรูปเกือกม้า ตั้งอยู่เหนือหน้าผาริมทะเล สะพานมีพื้นกระจกใส ซึ่งมีความยาว 15 เมตร และเสาเหล็กที่มีความสูง 35 เมตร โดยในส่วนของพื้นกระจกจำนวน 24 แผ่นนั้น ถูกเคลือบด้วยแผ่นฟิล์มกันกระสุน ที่มีความหนา 55.49 มิลลิเมตร ทำให้โครงสร้างของสะพาน มีความแข็งแรงและปลอดภัย เป็นจุดชมวิวของชายทะเล และทิวทัศน์ของเกาะโดยรอบ โดยเฉพาะวันที่อากาศแจ่มใส จะสามารถมองเห็นได้ไกลถึง เกาะแทมาโด หรือเกาะสีซิมะ ในประเทศญี่ปุ่น เลยทีเดียว



พาทุกท่านเดินทาง **Nurimaru APEC House (หอประชุมสุดยอดผู้นำเอเปค นูริมารู)** ซึ่งเป็นหอประชุมที่มี รูปแบบทางสถาปัตยกรรม แบบดั้งเดิมของเกาหลี ผสมผสานกับความทันสมัยได้อย่างลงตัว ทำให้มีชื่อเสียงในระดับนานาชาติ และเป็นอีกหนึ่งสถานที่ท่องเที่ยว ที่มีชื่อเสียงในเมืองปูซาน คำว่า Nurimaru APEC House เป็นการผสมผสานระหว่างคำภาษาเกาหลี นูริ (Nuri) ซึ่งหมายถึง โลก, คำว่ามารู (Maru) หมายถึงปกติ และคำว่าเอเปคเฮาส์ (APEC House) ซึ่งมีความหมายโดยรวมคือ บ้านที่ผู้นำโลกมาพบกัน เพื่อจัดการประชุมเอเปค



ชายหาดแฮอนแด มีความยาว 1.5 กิโลเมตร ครอบคลุมพื้นที่กว่า 58,400 ตารางเมตร และเป็นสถานที่สำหรับจัดกิจกรรมทางวัฒนธรรม และงานเทศกาลต่างๆ ตลอดทั้งปี ชายหาดแห่งนี้จึงมักเป็นที่นิยม สำหรับนักท่องเที่ยวในช่วงฤดูร้อน



ตลาดแฮอนแด (HAEUNDAE NIGHT MARKET) เป็นถนนเล็กๆ ที่มีร้านอาหารเปิดขายกันตั้งแต่เช้าเรื่อยไปจนถึงเที่ยงคืน ปัจจุบันย่าน ตลาดแฮอนแด มีการก่อสร้างถนน และอาคารใหม่ๆ เกิดขึ้นมากมาย เพื่อรองรับนักท่องเที่ยวจากทั่วโลก เรียกว่า ยิ่งดี ยิ่งคึกคัก ถึงแม้ว่าความเจริญจะรายล้อมเข้ามามากมาย แต่ความน่าสนใจของตลาดแบบดั้งเดิม ตลาด Haeundae Traditional Market ก็ยังมีเสน่ห์มาจนถึงทุกวันนี้ ตลาดแห่งนี้เริ่มเปิดตั้งแต่ 9 โมงเช้า เรื่อยไปจนถึง 4 ทุ่ม ร้านอาหารจะขายของทอด ไอ้ดั้งเสียบไม้ ข้าวห่อสาหร่าย และต็อกโบกึ ยาย 24 ชั่วโมง เรียกว่าใครตื่นเช้า มาหาของกินที่ปากซอย Haeundae Traditional Market ได้เลย



อิสระอาหารเย็น ถึงเวลาที่รอคอยสำหรับท่านที่ต้องการความแปลกใหม่ หรือรับประทานเมนูเกาหลีที่ไม่มีบริการในทัวร์ แต่เป็นเมนูที่อยากทานมาก ท่านจะได้สัมผัสประสบการณ์ใหม่ๆ ไม่ว่าจะเป็น วัฒนธรรมเรื่องอาหาร การสั่งอาหาร และอื่นๆที่น่าสนใจ

ที่พัก Hotel The Mark Haeundae (หรือเทียบเท่า)

วันที่สามของการเดินทาง รถรางแคปซูลลูโลนแฮอนแด-วัดแฮดง ยังกุงซา-ล็อตเต้พรีเมียม เอ้าท์เลต ปูซาน
สวนสนุกล็อตเต้เวิลด์ แอดเวนเจอร์ ปูซาน (ออฟชั่น)

อาหารเช้า : รับประทานอาหารเช้าที่โรงแรม



พาท่านสัมผัสประสบการณ์ใหม่ กับการนั่ง **สายเคเบิล บรางรถไฟลอยฟ้า เลียบทะเลแฮอนแด** เมืองท่าอันดับ1ของประเทศเกาหลีใต้ ตัวแคปซูลหนึ่งคันจะนั่งได้ 4 ท่าน แต่ละแคปซูลก็จะมีสีสันสดใส น้ำเงิน แดง เหลือง เขียว เล่นสลับกันไป สีสวยตัดกับท้องฟ้า เล่นคู่ขนานกับรถไฟขบวนทะเลด้านล่าง ระหว่างนั่งในแคปซูลท่านจะได้ชมวิวเมืองปูซานได้ทั้งซ้ายและขวา แคปซูลจะเล่นช้าๆให้เราไปชื่นชมความงาม ของวิวทะเลและวิวตัวเมือง ถือว่าเป็นที่ที่ยิวปิดใหม่ล่าสุด ที่นำไปเที่ยวมากมายเลยทีเดียว



พาท่านเดินทางสู่ **วัดแฮดง ยังกุงซา** ตั้งอยู่บนชายฝั่งตะวันออกเฉียงเหนือ ของเมืองปูซาน เป็นวัดที่สร้างบนเหล่าโหนดหินริมชายหาด ที่แตกต่างไปจากวัดส่วนใหญ่ ซึ่งมักจะสร้างอยู่ตามเชิงเขา วัดแห่งนี้ก่อตั้งโดย พระผู้ยิ่งใหญ่ซึ่งมีนามว่า พระนางชูดซา ซึ่งเป็นที่ปรึกษาของกษัตริย์คิมมินวังแห่งโครยอ เมื่อทุกท่านเดินเท้าเข้าสู่วัดแห่งนี้ จากประตูชุมมิงกรสีทองอร่าม เดินผ่านอุโมงค์ขนาดเล็ก ไปสู่บันไดหิน 108 ขั้นและโคมโพหิน ซึ่งเป็นจุดสำหรับชมวิว และความงดงามของท้องทะเลสีฟ้าคราม ก่อนจะเดินต่อไปสู่บริเวณซึ่งเป็นที่ประดิษฐานของ พระพุทธรูปศักดิ์สิทธิ์องค์สีดำ ซึ่งตั้งตระหง่านอยู่บนโหนดหิน และมีท้องทะเล

กว้างเป็นฉากหลังและเมื่อคุณเดินไปตามสะพานที่ทอดยาว และนำพาคุณเข้าสู่บริเวณภายในของวัด ซึ่งประกอบไปด้วยวิหารและศาลา ที่เรียงรายลดหลั่นกันไปตามโหนดหิน โดยบริเวณด้านหน้าของวิหารหลัก มีเจดีย์หินสูง 3 ชั้น และสิงโต 4 ตัว เป็นสัญลักษณ์ของความสนุก, ความโกรธ, ความเศร้า และความสุข นอกจากนี้ภายในวัด ยังมีองค์เจ้าแม่กวนอิม, พระสังกัจจายน์องค์สีทองอร่าม, ศาลาเจ้า และพุทธสถานอื่นๆ อีกหลายแห่ง



อาหารกลางวันพร้อมเสิร์ฟ พาท่านรับประทานอาหารเย็น **เมนูหมูย่างเกาหลี** ที่ร้าน Myeong Ryun Jinsagalbi เป็นร้านที่โด่งดังระดับตำนาน มีเฟรนไชส์ หมูคัลบี หมักซอส อร่อย รสชาติกลมกล่อม พร้อมเครื่องเคียง ทิมจี ผักสด เต็มไม้อัน อิ่มจุใจแน่นอน



พาท่านช้อปปิ้ง (**LOTTE PREMIUM OUTLET BUSAN**) เอ้าท์เลตสุดพรีเมียมแห่งเมืองปูซาน ของล็อตเต้ตนเอง ซึ่งที่นี้ออกแบบตัวห้างแนวชานไดร์รี่ โทนสีขาว ฟ้า ตกแต่งสวยงาม กว้างขวาง มีร้านค้าแบรนด์เนมต่างๆให้เลือกซื้อมากมาย และราคาถูกมากๆ ไม่ว่าจะเป็นแบรนด์แฟชั่น หรือแนวสปอร์ต รองเท้า เสื้อผ้า นอกจากนี้ ยังมีร้านอาหาร มีสวนน้ำพุ สวนสนุกย่อยๆให้ท่านได้ชิลๆ ถ้ายุโรป

ชิลๆได้อีกด้วย

สวนสนุกลิตต์เวิลด์ แอดเวนเจอร์ ปูซาน (OPTION 1 :LOTTE WORLD ADVENTURE BUSAN ราคาพิเศษ)



สวนสนุก Lotte World Adventure Busan : ลิตต์เวิลด์ แอดเวนเจอร์ ปูซาน (เปิดตัวในปี 2022) การต่อยอดความสำเร็จของสวนสนุก Lotte World Seoul ในกรุงโซล ที่เปิดมาตั้งแต่ปี 1989 โดยสวนสนุกแห่งใหม่นี้มีพื้นที่ใหญ่กว่า สวนสนุก Lotte World ในกรุงโซลถึง 4 เท่า ลิตต์เวิลด์ เมจิก ฟอเรสต์ สวนสนุกลิตต์สไตลยุโรปแห่งแรกของเอเชียที่จัดเต็มความอลังการใหญ่กว่าลิตต์เวิลด์ถึง 4 เท่า ทั้งเครื่องเล่น สุดมินส์ มาพร้อมบรรยากาศสุดพิศมุนบัง ๆ ให้ถ่ายรูปคีย์โฮมเยอะมาก หลัก ๆ แล้วจะแบ่งออกเป็น 6 ธีมโซน โดยได้รับแรงบันดาลใจมาจากเทพนิยายผสมผสานกับธรรมชาติ โซนที่ 1 : Underland เรียกว่าเป็นโซนสุดพิศที่รวมเครื่องเล่นสายโหดไว้มากมายโดยเฉพาะวงล้อไวทิงที่มาแล้วต้องโดน , โซนที่ 2 : Queen Lorry's Royal Garden เรื่องความคลาสสิกต้องโซนนี้ เพราะมีทั้งปราสาท สวนน้ำพุ และม้าหมุน , โซนที่ 3 : Joyful Meadowsเหมาะมากสำหรับครอบครัว เพราะเต็มไปด้วยเครื่องเล่นสนุก ๆ สำหรับเด็ก ๆ , โซนที่ 4 : River Village of Tinker Falls ไฮไลท์เด็ดจะอยู่ที่ต้นไม้พูดได้ขนาดใหญ่ที่โต้ตอบพร้อมบอกเล่าเรื่องราวป่ามหัศจรรย์แห่งนี้ , โซนที่ 5 : Rainbow Springs ชอบความชิลต้องที่นี่เพราะจะมีการแสดงทั้งคนตรีและอื่น ๆ ท่ามกลางสวน โซนที่ 6 : Wonder Woods ห้ามพลาดกับเครื่องเล่นเรือไวทิงคลื่นใหญ่ยักษ์ที่มินส์แบบสุด ๆ มาปูซานเมื่อไหร่ไม่แวะไม่ได้แล้ว โดยท่านได้สิทธิ์ซื้อบัตรรวมเครื่องเล่นได้ในราคาพิเศษ



อิสระอาหารเย็น ถึงเวลาที่รอคอยสำหรับท่านที่ต้องการความแปลกใหม่ หรือรับประทานเมนูเกาหลีที่ไม่
มีบริการในทัวร์ แต่เป็นเมนูที่อยากทานมาก ท่านจะได้สัมผัสประสบการณ์ใหม่ๆ ไม่ว่าจะเป็นวัฒนธรรม
เรื่องอาหาร การสั่งอาหาร และอื่นๆที่น่าสนใจ

ที่พัก Hotel The Mark Haeundae (หรือเทียบเท่า)

วันที่ส่งของการเดินทาง สะพานควังอันริ-ร้านค้าของฝากเมืองปูซาน-ชินเซก ดิวตี้ฟรี-ตลาดวอล์คกิ้งสตรีทนัมโพดง

อาหารเช้า : รับประทานอาหารเช้าที่โรงแรม



พาท่านเที่ยวชายหาดสะพานควังอันริ เป็นสะพาน2ชั้นข้ามทะเล ที่สุดอลังการของปูซาน เมืองท่า
อันดับ1ของประเทศเกาหลีใต้ ความยาวของสะพาน 6500 เมตร ถือเป็นสะพานที่ยาวเป็นอันดับ2 ของ
ประเทศ รองจากสะพานอินชอน เปิดใช้งานเมื่อปี2002 ตอนรับการเป็นเจ้าภาพ Asian Games
ชายหาดเป็นกรายขาวละเอียด น้ำทะเลสีสวย วิวดงงาม รวมถึงร้านอาหาร คาเฟ่น่ารักๆ ให้ท่านได้ช
คอิน ถ่ายรูป



พาท่านเลือกซื้อสินค้า **ร้านค้าของฝากเมืองปูซาน** ที่ขึ้นชื่อของประเทศเกาหลี ราคาถูก ของแท้ ไม่ว่าจะ เป็นของฝาก เพื่อน คนรักญาติผู้ใหญ่ก็สามารถเลือกซื้อกลับได้สะดวกสบาย เพราะมีบริการ Tax Refund ด้านในจะมีสมุนไพรเกาหลีบำรุงร่างกาย น้ำมันสนเพิ่ม อ้อตแก่นามู โสมเกาหลี หรือจะเลือกซื้อผลิตภัณฑ์บำรุงผิวพรรณ Sol's ดูแลทั้งผิวหน้า และผิวกาย หรือจะเลือกซื้อขนมช็อกโกแลต ข้าวพอง เครื่องครัว ของที่ระลึก น่ารักๆ ก็มีให้ท่านเลือกมากมาย



พาทูกท่านเดินช้อปปิ้ง **ชินเซเก ดิวตี้ฟรี (Shinsegae Duty Free)** สัมผัสประสบการณ์การช้อปปิ้ง สุดพิเศษ สำหรับสินค้าที่มีให้เลือกซื้อเลือกชม อาทิเช่น เครื่องประดับ-กระเป๋าแบรนด์ดัง, น้ำหอม , เครื่องใช้ไฟฟ้า ผลิตภัณฑ์ดูแลผิวและผลิตภัณฑ์ความงามจากเกาหลีได้ และอื่น ๆ อีกมากมาย



นำทุกท่านเดินทางสู่ **ตลาดตลาดวอลคิงสตรีทนัมโพดง (Nampodong)** แหล่งช้อปปิ้งปูซาน แหล่งช้อปปิ้งอันดับต้นๆ ที่ทำช้อปปิ้งหลากหลายรู้จักกันเป็นอย่างดี เพราะย่านนี้ถือเป็นศูนย์รวมแฟชั่น ชั้น น ของหนุ่มสาวปูซาน และนักท่องเที่ยวเลยก็ว่าได้ หากอยากดูטרนด์การแต่งตัว เหล่าสาวหน้าแต่ง หรือจะมองหนุ่มหน้าใส มาที่นี่รับรองว่าไม่ผิดหวังแน่ๆ ถ้าจะให้เปรียบก็คล้ายๆกับย่านสยามของบ้านเรานั่นเอง รวมถึงอาหารฟู้ดสตรีท อาหารท้องถิ่นต่างๆอีกเพียบ



อิสระอาหารกลางวัน ถึงเวลาที่รอคอยสำหรับท่านที่ต้องการความแปลกใหม่ หรือรับประทานเมนูเกาหลี ที่ไม่มีบริการในทัวร์ แต่เป็นเมนูที่อยากทานมาก ท่านจะได้สัมผัสประสบการณ์ใหม่ๆ ไม่ว่าจะ เป็นวัฒนธรรมเรื่องอาหาร การสั่งอาหาร และอื่นๆที่น่าตื่นหูตื่นตา



ถึงเวลาอันสมควรพาทูกท่านเดินทางกลับประเทศไทย สายการบิน JEJU AIR/JIN AIR โดยมีเจ้าหน้าที่คอยดูแลขั้นตอนการเช็คอิน ตัวเครื่องบิน และอำนวยความสะดวก เพื่อส่งทุกท่านกลับด้วยความสวัสดิภาพ และความประทับใจ Flight : LJ704 เวลา : 18.30-21.55 Flight : 7C2251 เวลา : 20.30-00.10

**** น้ำหนักกระเป๋า 15 กก./ท่าน/1ชิ้น****

+++++

อัตราค่าบริการ BUSAN 4D2N

พีเรียตเดินทาง	ราคา โปรโมชั่น	ราคาปกติ	พักเดี่ยวเพิ่ม
ตุลาคม : 30-2 พ.ย. , 31-3 พ.ย. พฤศจิกายน : 1-4 , 6-9 ,7-10 ,8-11 ,13-16 , 14-17 ,15-18 ,20-23 21-24 ,22-25 ,27-30 ,28-1ธ.ค. ,29-2ธ.ค. ธันวาคม : 12-15 , 13-16	13,999	18,999	4,000.-
พฤศจิกายน : 2-5 ,5-8 ,9-12 ,12-15 ,16-19 ,19-22 ,23-26 , 26-29 ธันวาคม : 4-7 , 5-8 , 6-9 ,11-14 , 14-17	14,499	19,499	
พฤศจิกายน : 3-6 ,4-7 ,10-13 ,11-14 ,17-20 ,18-21 ,24-27 , 25-28 ,30-3 ธ.ค. ธันวาคม : 3-6 , 7-10 ,10-13 ,15-18 , 16-19 ,17-20 ,18-21	14,999	19,999	
ธันวาคม : 1-4 ,8-11	16,999	21,999	
ธันวาคม : 2-5 , 9-12	18,999	23,999	
การรถ (ไม่เกิน 2 ปี) = 7,000.- จอยกรุ๊ป = 8,000.-			

ข้อกำหนดและเงื่อนไข

1. การสำรองที่นั่ง

แพคเกจนี้สามารถออกเดินทางตั้งก่อนขึ้นไป

การลงทะเบียน K-ETA ผู้เดินทางสามารถทำได้เอง หรือให้ทางบริษัทดำเนินการให้ตามโปรโมชั่นของโปรแกรมทัวร์

การชำระเงิน :

- ชำระมัดจำ 5000 บาท และชำระส่วนที่เหลือก่อนเดินทางขึ้นต่ำ 30 วัน
- หากท่านให้บริษัทลงทะเบียนK-ETA ให้ กรุณาจองล่วงหน้าขึ้นต่ำ15วัน และต้องมัดจำเพื่อเริ่มลงทะเบียน (ผลอนุมัติ ชำระส่วนที่เหลือก่อนเดินทาง 15วัน หรือชำระทันที / ผลไม่อนุมัติ คืนมัดจำและหักค่าลงทะเบียน(500บาท) **** กรณีลูกค้าจองกระชั้นชิด (7-10วัน) บริษัทจำเป็นต้องออกตั๋วเพื่อป้องกันที่นั่งหลุด ถ้าผลK-ETAไม่อนุมัติ คืนมัดจำและหักค่าลงทะเบียน(350-500บาท)+ค่าจองตั๋ว(5000บาท)
- จองทัวร์ก่อนเดินทางน้อยกว่า 30วัน ในราคาโปรโมชั่น ชำระเต็มเท่านั้น
- การชำระค่าทัวร์จะได้ Invoice ผ่านระบบ และการโอนเงินทั้งหมดจะเป็นบัญชีชื่อบริษัท ทูริ เวลด์ ทราเวล จำกัด ไม่มีบัญชีชื่อส่วนตัว โปรดระวังมิฉ้อฉล
- กรณีมัดจำ และไม่ชำระส่วนที่เหลือถือว่าท่านสละสิทธิ์ ไม่สามารถเรียกร้องคืนเงินได้ทุกกรณี

การบริการตามนโยบายควบคุมโรคที่บริษัทจัดการให้ :

- ลงทะเบียน K-ETA เราเป็นตัวแทนลงทะเบียนตามข้อมูลที่ท่านให้มา หากไม่ผ่านหรือไม่ได้รับการอนุมัติ ไม่สามารถเรียกร้องคืนเงินและค่าบริการได้ หรือหากท่านเข้าเกาหลีแล้ว ไม่ผ่านด่านตรวจคนเข้าเมือง ก็ไม่สามารถเรียกร้องคืนเงินได้เช่นกัน *** ค่าสมัครและบริการ 500 บาท
- การลงทะเบียน Q-Code ยกเว้นการกักตัว ท่านต้องแสดงเอกสารการตรวจ ATK ก่อนเดินทาง 24 ชั่วโมง
- การลงทะเบียนตรวจ Covid RT-PCR ที่สนามบินกิมแฮ *** ท่านต้องชำระค่าตรวจเอง ราคา 65,000 วอน

หมายเหตุ :

- ท่านต้องลงผลตรวจ RT-PCR ในระบบ Qcode ภายใน 48 ชั่วโมง เมื่อเดินทางถึงเกาหลี กรณีผลเป็นบวก หรือติดโควิด จะต้องยึดตามเงื่อนไขของสายการบินในช่วงเวลานั้น
- ท่านอื่นในคณะหากต้องการยกเลิก หรือย้ายวันจะต้องมีค่าใช้จ่ายตามเงื่อนไขปกติ
- ราคาสำหรับพาสปอร์ตไทยเท่านั้น หากเป็นต่างชาติมีค่าใช้จ่ายเพิ่ม 3000 บาท และต้องทำตามเงื่อนไขการเข้าประเทศเกาหลีได้

2. การยกเลิกการเดินทาง

- ยกเลิกการจองไม่น้อยกว่า 30 วัน ก่อนวันเดินทาง Refund ได้ 100% ของยอดที่ชำระแล้ว
- ยกเลิกการจองไม่น้อยกว่า 15 วัน ก่อนวันเดินทาง Refund ได้ 50% ของยอดที่ชำระแล้ว
- ยกเลิกการจองน้อยกว่า 15 วัน ก่อนวันเดินทาง ไม่สามารถ Refund ได้
- ยกเลิกจากเหตุสุดวิสัย เช่น ภัยธรรมชาติ โรคระบาด สงคราม สามารถ Refund ได้แต่หักค่าใช้จ่ายตามจริง ๆ
- ราคาโปรโมชั่น/แคมเปญ/อีเว้นท์ต่างๆ ไม่สามารถยกเลิก/Refund ได้ทุกกรณี
- ช่วงเทศกาล long weekend/Charter flight/Extra flight ไม่สามารถยกเลิก/เปลี่ยนชื่อ/Refund ได้ทุกกรณี

ราคานี้รวม

- ลงทะเบียน K-ETA 1 ครั้ง (สำหรับผู้ที่ลงครั้งแรกเท่านั้น)
- ตัวเครื่องบิน ไป-กลับพร้อมคณะ (Jeju Air/Jin Air หรือเทียบเท่า)
- ภาษีสนามบิน ทุกแห่งที่มี
- อาหารมื้อเช้าที่โรงแรม
- ที่พักระดับมาตรฐาน จำนวน 2 คืนตามระบุในโปรแกรม (1ห้องพัก 2-3 ท่าน)
- รถรับ-ส่ง ตามรายการ
- น้ำหนักกระเป๋าสัมภาระท่านละ 7kg/1 ชิ้น
- หัวหน้าทัวร์ผู้ชำนาญเส้นทาง นำท่านท่องเที่ยวตลอดรายการในต่างประเทศ (ขอสงวนสิทธิ์หัวหน้าทัวร์ไม่บินขึ้นไปพร้อมกรุ๊ปทัวร์)
- ประกันอุบัติเหตุระหว่างเดินทาง วงเงินท่านละ 1,000,000 บาท (เงื่อนไขตามกรมธรรม์)

ราคานี้ไม่รวม

- ค่าบริการ (Service Charge) 1,200 บาท หรือ 40,000 วอน ต่อกันตลอดทริป
- ค่าตรวจ PCR ที่สนามบิน และที่อื่นๆ(หากใช้)
- ค่าลง K-ETA สำหรับผู้ที่เคย disapproved
- ค่าวีซ่าสำหรับพาสปอร์ต ต่างดาว (ผู้เดินทางต้องยื่นด้วยตนเองเท่านั้น)
- ค่าน้ำหนักกระเป๋าสัมภาระ ที่เกินกำหนด
- ค่าใช้จ่ายส่วนตัว อาทิ ค่าทำหนังสือเดินทาง, ค่ามินิบาร์โรงแรม, ค่าชกักรีด, ค่าอาหารและเครื่องดื่มนอกเหนือรายการทัวร์
- ค่ารถ ค่าเดินนอกเหนือเส้นทาง
- ค่าภาษีมูลค่าเพิ่ม 7% และภาษีหัก ณ ที่จ่าย 3% (ในกรณีออกใบเสร็จเต็มรูปแบบ)
- ค่าปรับ หรือค่าธรรมเนียมหากไม่สามารถผ่านด่านตรวจคนเข้าเมือง
- กรณีท่านติดโควิดที่เกาหลีต้องเสียค่าใช้จ่ายค่ากักตัวด้วยตัวเอง 7 วัน

1. การผ่านด่านตรวจคนเข้าเมือง

- หากผู้เดินทางไม่ผ่านการตรวจคนเข้าเมือง ทั้งขาออกจากไทย และขาเข้าเกาหลี ไม่สามารถ Refund ได้ทุกกรณี
- หากผู้เดินทางไม่ผ่านการตรวจคนเข้าเมืองเกาหลีได้ บริษัทไม่มีอำนาจใดๆ หรือส่วนเกี่ยวข้องใดๆ ผู้เดินทางต้องจัดการเอกสารส่วนตัว เกี่ยวกับ และค่าใช้จ่ายต่างๆที่เกิดขึ้นเองทั้งหมด

2. หมายเหตุ

กรุณาอ่านและทำความเข้าใจข้อตกลงด้านล่างโดยละเอียดก่อนทำการจองทุกครั้ง

1. หนังสือเดินทาง ต้องมีอายุเหลือใช้งานไม่น้อยกว่า 6 เดือน (หากหนังสือเดินทางเหลือน้อยกว่า 6 เดือนทำให้ไม่สามารถเดินทางได้ อยู่นอกเหนือความรับผิดชอบของบริษัทและไม่สามารถ Refund ค่าทัวร์ได้)
2. บริษัทมีสิทธิ์ในการ เปลี่ยนแปลงเกี่ยวกับ เส้นทางบิน ราคา อาหาร โรงแรม และรายการท่องเที่ยว ได้ตามความเหมาะสม โดยคำนึงถึงผลประโยชน์ของผู้เดินทางเป็นสำคัญ
3. บริษัทขอสงวนสิทธิ์ในการเปลี่ยนแปลงเกี่ยวกับทั้งไปและกลับโดยมีต้องแจ้งให้ทราบล่วงหน้า
4. ทางบริษัทฯจะไม่รับผิดชอบใดๆ ทั้งสิ้น หากท่านใช้บริการของทางบริษัทฯไม่ครบ อาทิ ไม่เที่ยวบางรายการ, ไม่ทานอาหารบางมื้อ เพราะค่าใช้จ่ายทุกอย่าง ทางบริษัทฯได้ชำระค่าใช้จ่ายให้ตัวแทนต่างประเทศแบบเหมาขาดก่อนออก เดินทางแล้ว
5. ทางบริษัทฯจะไม่รับผิดชอบใดๆ ทั้งสิ้น หากเกิดสิ่งของสูญหายจากการโจรกรรม และ/หรือ เกิดอุบัติเหตุที่เกิดจาก ความประมาทของตัวนักท่องเที่ยวเอง
6. ตัวเครื่องบินเป็นตั๋วราคาพิเศษ กรณีที่ท่านไม่เดินทางพร้อมคณะทั้งขาไป-จากกลับ ไม่ว่าจะจากเหตุใดๆ ไม่สามารถเปลี่ยนแปลงวัน/ชื่อ หรือยกเลิกคืนเงินได้

7. ทางบริษัทฯจะไม่รับผิดชอบใดๆ ทั้งสิ้นหากเกิดกรณีความล่าช้าจากสายการบิน, การประท้วง, การนัดหยุดงาน, การก่อกองกลาง ภัยธรรมชาติ และโรคระบาด หรือกรณีที่ท่านถูกปฏิเสธ การเข้าหรือออกเมืองจากเจ้าหน้าที่ตรวจคนเข้าเมือง หรือเจ้าหน้าที่กรมแรงงาน ทั้งจากไทยและต่างประเทศซึ่งอยู่นอกเหนือความรับผิดชอบของบริษัทฯ
8. ค่าเดินทางภายในประเทศไทย อยู่นอกเหนือความรับผิดชอบของบริษัท หากไม่มั่นใจ กรุณาติดต่อเจ้าหน้าที่ก่อนเพื่อยืนยันเวลา และการเปลี่ยนแปลงจากเหตุสุดวิสัยดังข้อด้านบน ก็อยู่นอกเหนือความรับผิดชอบของบริษัทฯ เช่นกัน ไม่สามารถนำมาเรียกร้องคืนได้ทุกกรณี
9. ขอสงวนสิทธิ์ห้องพักสำหรับผู้ที่ไม่เดินทาง ไม่สามารถ Refund หรือให้ผู้อื่นใช้สิทธิ์แทนได้ทุกกรณี
10. ห้องพัก (Double Bed // Twin Bed) เป็น ON REQUEST ซึ่งบริษัทไม่สามารถการันตี ทำได้เพียงริควศให้ได้เท่านั้น ทั้งนี้ขึ้นอยู่กับทางโรงแรมเป็นผู้จัดการให้
11. มีบุคลากร พนักงาน หัวหน้าทัวร์ ไม่มีอำนาจในการให้คำสัญญาใดๆ แทนบริษัททั้งสิ้น เว้นแต่มีเอกสารลงนามโดยผู้มีอำนาจของบริษัทฯกำกับเท่านั้น
12. ทางคณะทัวร์ไม่มีอำนาจในการเจรจากับทางกองตรวจคนเข้าเมือง และทางคณะทัวร์จะออกเดินทางจากสนามบินหลังเวลาเครื่องลงประมาณ 1 ชั่วโมง หากท่านไม่มาแสดงตนถือว่าสละสิทธิ์ในการร่วมเดินทาง หากท่านล่าช้าในการผ่านด่านตรวจคนเข้าเมือง ต้องรับผิดชอบการเดินทางตามมารวมกับคณะด้วยตนเอง โดยไม่สามารถเรียกร้องค่าใช้จ่าย หรือริฟันค่าทัวร์/ค่าอาหารที่ไม่ได้เข้าร่วมกับทางทัวร์ทุกกรณี
13. หากท่านมีความประสงค์จะขอแยกตัวจากคณะทัวร์ท่องเที่ยว ต้องยินยอมให้ทางแลนด์ปริน 5,000 บาทต่อวัน เพื่อรักษาตัวจากกลับมิเช่นนั้นถือว่าท่านสละสิทธิ์ยกเลิกการเดินทางทันที และไม่สามารถเรียกร้องคืนได้ภายหลัง
14. ถ้าลูกค้ามีความประสงค์ไม่เข้าร้านค้าตามที่โปรแกรมกำหนด ต้องยินยอมให้ทางแลนด์ปรินร้านละ 3,000 บาท เพื่อความเป็นระบบ และถูกต้องตามเงื่อนไขท่องเที่ยวที่ท่านได้ซื้อมา
15. ถ้าลูกค้าติดโควิดที่เกาหลี จะไม่สามารถริฟันค่าทัวร์ได้ทุกกรณี (และท่านต้องชำระค่ากักตัว/ค่าโรงพยาบาลเองทั้งหมด)

เมื่อท่านตกลงจองชำระเงินไม่ว่าทั้งหมดหรือบางส่วน ทางบริษัทฯจะถือว่าท่านได้ยินยอม และยอมรับในข้อกำหนด

เงื่อนไข และข้อตกลงต่างๆ ที่ได้ระบุไว้แล้วทั้งหมด

หากสนใจกรุณาติดต่อ

- สอบถามผ่าน Line กด -> <https://lin.ee/5nDHU06>
- จองตั๋วผ่าน FB inbox ก็ได้เช่นกัน -> <http://m.me/unithaitrip>
- หรือโทร 02-234-5936

 แบ่งเป็นฝ่ายๆ ดังนี้ การบริการทั้งหมดของเรา	
 Unithai-Care - ร้องเรียนการให้บริการ - บริการไม่สุภาพ (ติ-ชม)	Line ID : @unithaicare 02-234-5936 ต่อ 8 QR - ADD LINE 
 Unithai Big Group - จัดกรุ๊ปเหมา , Private Group - ค่างาน , สัมมนา , VIP Group	Line ID : @unithaibiggroup 02-234-5936 ต่อ 228 QR - ADD LINE 
 Unithaiplus+ Team - รวมทัวร์..คัดคุณภาพ - เน้นยุโรป ไม่เน้นไปรถไฟไหม้	Line ID : @unithaiplusteam 02-234-5936 QR - ADD LINE 
 Unithai เชียงใหม่ - รวมทัวร์..บินตรงจาก "เชียงใหม่" - มีสาขาที่ "เชียงใหม่"	Line ID : @unithainorth 02-234-5936 QR - ADD LINE 
 โคตรโปรตั๋ว Unithai - ตั๋วเครื่องบิน ลด 20-60% - ผ่อนได้ 3-10 เดือน	Line ID : @proticket 02-234-5936 ต่อ 3 QR - ADD LINE 
 Unithai Visa - รับทำ Visa ทั่วโลก - ไม่ซื้อทัวร์กับเรา ก็ทำได้	Line ID : @unithaivisa 02-234-5936 ต่อ 4 QR - ADD LINE 