



UNITHAI TRIP CO.LTD

UNITHAI TRAVEL CO.LTD

33/47 Wall Street Tower 11 Floor,  
Surawongse Road, Suriyawongse,  
Bangrak, Bangkok 10500

ใบอนุญาตเลขที่ 11/02206

QR-ADD LINE



☎ 02-234-5936

| LINE ID: @unithaitrip (อย่าลืมเติม @ นะคะ)

| 🌐 www.unithaitrip.com

**รหัสโปรแกรม : 24579** (กรุณาแจ้งรหัสโปรแกรมทุกครั้งที่ชอบตาม)

## BTS YET TO COME CONCERT IN BUSAN 2022.10.15

12-16 OCT 2022

# BUSAN CALLING X BTS CONCERT

แพ็คเกจท่องเที่ยวเกาหลี 5 วัน 3 คืน

เมืองกวางจู ในซีรีย์

**HOMETOWN CHA CHA CHA**

ตลาดชองฮา | หาดวอลโพ

SPACE WALK | จุดชมวิวสมอฮิการี

อุทยานอนุสรณ์สถานซาบัง

คลินิกหมอฟันยุนคาเฟ่ | ราชการแดง

หมู่บ้านวัฒนธรรมคัมซอน

สะพานแขวนชองโดยองกุง

ออยคุโดสกายวอร์ค

อุทยานรถไฟสายสีฟ้าแฮอนแด

(ไม่รวม ค่าขึ้น SKY CAPSULE)

กับช่วงเวลา  
พิเศษเพียง

**25,900.-**

บาท / ท่าน

แฮอนแดไนท์มาร์เก็ต

BUSAN LOTTE DUTY FREE

นิมโพดงวอร์ดคั้งสตรีท

หอคอยแห่งปูซาน | อุทยานยงดูซาน

ตามรอยซีรีย์เกาหลีเรื่องดัง **HOMETOWN CHA CHA CHA** และสถานที่ที่เกี่ยวใหม่  
ล่าสุดในปูซาน**ร่วมบรรยากาศ BTS YET TO COME CONCERT IN  
BUSAN 2022.10.15**

สายการบิน: **JEJU AIR** หรือเทียบเท่า

## ตารางสรุปโปรแกรมท่องเที่ยวเกาหลี 5 วัน 3 คืน

วัน	โปรแกรมการเดินทาง	อาหาร	โรงแรม/ที่พัก
1	ทำอากาศยานสุวรรณภูมิ   ทำอากาศยานนานาชาติกิมแฮ	-	-
2	ทำอากาศยานนานาชาติกิมแฮ   เมืองกังจิน ในซีรีส์ Hometown Cha Cha Cha   ตลาดชองฮา   หาดวอลโพ	B : - L : หมูผัดซอสเกาหลี D : อีสระ	BUSAN/POHANG
3	SPACE WALK   หอดูดาวและจุดชมวิวมอฮักริ อุทยานอนุสรณ์สถานซาบัง คาเฟ่คลินิกหมอพินยุน   ปรากฏการณ์แดงแห่งกังจิน	B : โรงแรม L : คาลบี้ D : อีสระ	BUSAN/POHANG
4	หมู่บ้านวัฒนธรรมคัมชอน   สะพานแขวนซองโดยองกุง ออยุกโดสกายวอร์ค   อุทยานรถไฟสายสีฟ้าแฮอุนแด (ไม่รวม ค่าขึ้น Sky Capsule)   แฮอุนแดไนท์มาร์เก็ต <b>สัมผัสและร่วมเป็นส่วนหนึ่งในบรรยากาศ BTS CONCERT</b>	B : โรงแรม L : พุลโทกี D : อีสระ	BUSAN/POHANG
5	LOTTE DUTY FREE – BUSAN   บัมโพดงวอร์กกึ่งสตรีท หอคอยแห่งปูซาน   อุทยานยงดูซาน	B : โรงแรม L : อีสระ D : -	-

โปรแกรมท่องเที่ยวเกาหลี 5 วัน 3 คืน

## BUSAN CALLING X BTS CONCERT

DAY 1

ท่าอากาศยานสุวรรณภูมิ | ท่าอากาศยานนานาชาติกิมแฮ



คณะเดินทางพร้อมกันที่จุดหมาย สนามบินสุวรรณภูมิ อาคารผู้โดยสารระหว่างประเทศ ชั้น 4 ณ เคาน์เตอร์สายการบิน JEJU AIR โดยมีเจ้าหน้าที่จากบริษัทฯ คอยให้การต้อนรับ และอำนวยความสะดวกในเรื่องของเอกสาร ตลอดจนสัมภาระของท่าน (\*\*โปรดแสดงเอกสารสำคัญตามมาตรการการเดินทางเข้าประเทศเกาหลีใต้ ณ วันเดินทาง และพาสปอร์ตให้แก่เจ้าหน้าที่ในวันเดินทาง) หลังจากเช็คอินและโหลดสัมภาระเรียบร้อยแล้ว นำท่านออกเดินทางสู่ประเทศเกาหลีใต้

ออกเดินทางจาก ท่าอากาศยานสุวรรณภูมิ สู่ ท่าอากาศยานนานาชาติกิมแฮ

สายการบิน	รหัสเที่ยวบิน	BKK >> PUS	รหัสเที่ยวบิน	PUS >> BKK
JEJU AIR	7C2252	01:12 - 08:58	7C2251	20:30 - 00:10

**JEJUair**

## DAY 2

# ท่าอากาศยานนานาชาติกิมแฮ | เมืองกงจิน ในซีริย Hometown Cha Cha Cha | ตลาดของฮา | หาดวอลโพ



**เมืองกงจิน** เมืองหลักในซีริยสุดฮอตทั่วทั้งเอเชีย... **HOMETOWN CHA CHA CHA** ที่ฉายกันทาง Netflix โดยสถานที่จริงคือ **“เมืองโพฮัง”** เมืองเล็ก ๆ ที่สุดแสนโรแมนติก ตั้งอยู่ในจังหวัดคยองซังเหนือ ประเทศเกาหลีใต้ และนับว่าที่นี่เป็นเมืองท่าหลัก โดยที่ตั้งของเมืองโพฮังนั้น ตั้งอยู่ที่ปากแม่น้ำฮยองซัน ทำให้ลักษณะของภูมิประเทศในเขตนี้ มีทิวทัศน์ที่สวยงามอย่างมาก และยังเป็นเมืองที่รู้จักดีในฐานะ **“เมืองแห่งแสงไฟ”** อีกด้วย เนื่องจากมีการจัดงานเทศกาลดอกไม้ไฟนานาชาติ (Pohang International Fireworks Festival) ในฤดูร้อนของทุกปี ณ บริเวณชายหาดของอิลแด... ด้วยเหตุนี้ไม่แปลกเลยที่เมืองโพฮัง ส่งให้ **“เมืองกงจิน”** ในซีริยกลายเป็นสถานที่ท่องเที่ยวฮอตฮิตอยู่ ณ เวลานี้



รับประทานอาหารเย็น ณ ภัตตาคาร บริการท่านด้วย **เมนูผัดซอสพริกเกาหลี** เป็นหนึ่งในเมนูที่รู้จักกันดีที่ชาวตฤติบชั้นดี หมักในซอสพริกตำรับแท้ของเกาหลี รสชาติเผ็ดนิด หวานหนอย รับประทานคู่กับข้าวสวยร้อนๆ หรือวางหมulgบนผักสด พร้อมด้วยเครื่องเคียงต่าง ๆ ห่อเป็นคำรับประทานได้ตามใจชอบ



**ตลาดกงจิน** สถานที่ที่ใช้ดำเนินเรื่องในหลายตอนของซีริย **HOMETOWN CHA CHA CHA** ถูกถ่ายทำที่ตลาดของฮา ในเมืองโพฮัง... **ตลาดของฮา** เป็นตลาดเล็ก ๆ ที่สงบ เรียบง่าย แต่ยังคงไว้ซึ่งบรรยากาศที่น่าประทับใจของชนบทของเกาหลีใต้ โดยตลาดแห่งนี้มีรูปปั้นปลาหมึกที่ตั้งอยู่ตรงกลาง หากได้มาเยือนและเดินไปเดินมาโดยรอบตลาดแห่งนี้ บทเพลง **“Romantic Sunday”** ของซีริยคงจะดังก้อง

อยู่ในใจของทุกคนที่ทำให้หวนคิดถึง ความโรแมนติกของซีรี่ย์ดังกล่าว รวมถึงความสุขที่เกิดขึ้นจากความเรียบง่ายที่เราได้รอบตัวเรา



ฉากโต้คลื่นของหัวหน้าอง ในทะเลสีเขียวมรกต ได้ถ่ายทำที่ **หาดวอลโพ** ชื่อของชายหาดบอกเราว่าน้ำทะเลที่หาดแห่งนี้ใสมาก ไสจันสามารถสะท้อนแสงจันทร์ และเห็นเงาของพระจันทร์ในน้ำทะเลของหาดนี้ได้... โดยท่านจะพบกับประติมากรรมรูปพระจันทร์ที่บริเวณทางเข้า... ชายหาดแห่งนี้นิยมตั้งแคมป์ ทั้งยังเป็นที่ยอดฮิตสำหรับการเล่นเซิร์ฟ โดยมีร้านให้เช่าอุปกรณ์เล่นกระดานโต้คลื่นตั้งอยู่ใกล้ชายหาด และบริเวณโดยรอบเป็นสวนสาธารณะ รวมถึงมีร้านอาหารทะเลสด ๆ ที่เรียงรายอยู่ตามถนนเลียบริมหาด จึงทำให้ที่นี่เป็นจุดหมายปลายทางยอดนิยมในช่วงฤดูร้อน



อิสระอาหารเย็น เพื่อให้ท่านเลือกรับประทานเมนูอาหารทะเลที่ขึ้นชื่อของโพฮัง หรือเลือกรับประทานเมนูอาหารเกาหลีสูตรต้นตำรับของท้องถิ่น ตามที่ความพึงพอใจของแต่ละท่าน



หลังจากนั้นนำท่านเข้าสู่ที่พัก BUSAN/POHANG HOTEL หรือเทียบเท่า โรงแรมมาตรฐานเกาหลีใต้

## DAY 3

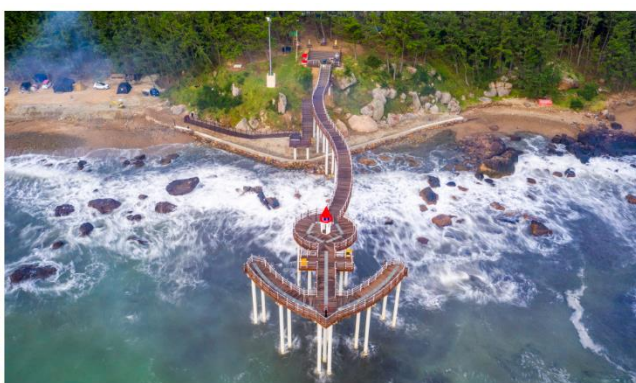
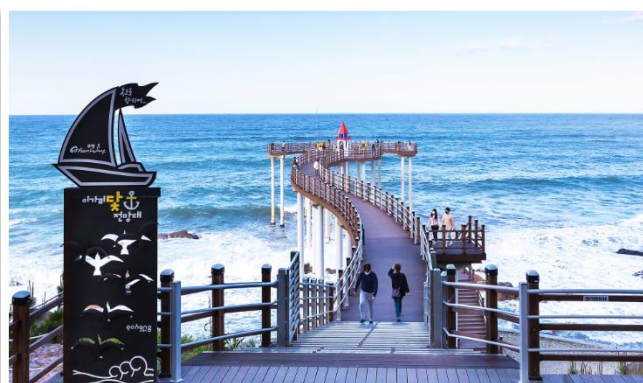
# SPACE WALK | หอดูดาวและจุดชมวิวมออีการี อุทยานอนุรักษ์สถานซาบัง | คาเฟ่คลินิกหมอพันธุ์ ประกาศารแดงแห่งกังจิน



รับประทานอาหารเช้า ณ ห้องอาหารโรงแรม



**SPACE WALK** ณ สวนฮวานโฮแห่งเมืองโพฮัง ด้วยทำเลที่ตั้งอยู่บนยอดเขา จึงเห็นได้แต่ไกล...ซึ่งอาจเข้าใจว่าเป็นรถไฟเหาะตีลังกาบนยอดเขาของเมืองโพฮัง แต่แท้จริงแล้ว ที่นี่คือ SPACE WALK เป็นทางเดินที่ถูกรอกแบบให้คล้ายกับรางของรถไฟเหาะ ด้วยความสูง 25 เมตร และความยาว 333 เมตรตลอดเส้นทาง ประกอบด้วยบันได 717 ขั้น จึงทำให้ SPACE WALK แห่งนี้คือจุดชมวิวที่ใหญ่ที่สุดของเกาหลีใต้ที่ติดที่สุดของเมืองโพฮัง ที่สามารถมองเห็นเมือง ป่า และทะเล ไกลสุดลูกหูลูกตา แบบพาโนรามา 360 องศา ในยามค่ำคืนที่นี่จะถูกส่องด้วยแสงสว่างไสว เห็นเป็นโครงเหล็กได้อย่างเด่นเป็นสง่า ซึ่งผู้ออกแบบได้แฝงถึงสัญลักษณ์ของเมืองโพฮัง นั่นคือ **“เมืองแห่งเหล็กและแสงสว่าง”** และ ด้วยรูปลักษณะ และความสูง SPACE WALK นี้ถูกเรียกว่า **“ก้อนเมฆ”**



**หอดูดาวและจุดชมวิวมออีการี** เป็นสะพานที่ทอดยาวลงไปในทะเล ที่มีความสูง 10 เมตร และยาว 102 เมตร ถูกออกแบบให้มีรูปร่างเหมือนสมอเรือ โดยตั้งอยู่ในหมู่บ้าน “อิกา” เมืองโพฮัง ที่นี่เปิดให้บริการเมื่อกลางปี ค.ศ. 2020 ที่ผ่านมา และเป็นจุดสำคัญแห่งหนึ่งในเส้นทาง “ไฮพาร์ก” ที่ทอดยาวไปตลอดชายฝั่ง 19.4 กิโลเมตร เป็นทางเดินที่เชื่อมหมู่บ้านริมชายฝั่ง และหาดทรายสีขาว ระหว่างหาดซิลโปและหาดฮวาจิน สำหรับการออกแบบที่เป็นสัญลักษณ์สมอเรือ นั้น มีความหมายถึง **“ความหวัง”** ที่ช่วง

วิกฤตของการระบาดของไวรัสโคโรน่า ทำให้ผู้คนหมดกำลังใจ และหลายคนสิ้นหวัง สถานที่แห่งนี้เปรียบเสมือนที่ที่จะรักษาเยียวยาจิตใจที่อ่อนล้า ให้นำกลับมามีความหวัง และความสุขดังเดิม



รับประทานอาหารกลาง ณ ภัตตาคาร บริการทำด้วย เมนู **คาลบี (KALBI)** อาหารเกาหลีแบบปิ้งย่างที่มีชื่อเสียงของเกาหลี เป็นการนำเนื้อวัวหรือเนื้อหมูมาหมักกับเครื่องปรุงจนเนื้อนุ่ม แล้วนำไปย่างบนแผ่นโลหะที่ถูกเผาจนร้อน ตอนย่างเนื้อนั้นจะย่างเป็นชั้นไต่พอสมควร พอใกล้สุกแล้วต้องใช้กรรไกรตัดเป็นชิ้นพอดีคำ ทานกับเครื่องเคียงจำพวกผัก และกระเทียม กิมจิ



เรือบนยอดเขาของหัวหน้าฮัง ที่นี่คือ **อุทยานอนุสรณ์สถานซาบัง** - Sabang Memorial Park เป็นสวนสาธารณะที่มีพื้นที่ 187,500 ตารางเมตร ตั้งอยู่ในเมืองโพฮัง สร้างขึ้นมาเมื่อวันที่ 7 พฤศจิกายน ค.ศ. 2007 โอกาสครบรอบ 100 ปี ของ โครงการป้องกันการกัดเซาะของหน้าดิน และพื้นที่ชายฝั่งทะเลในหมู่บ้านโอโดริ โดยโครงการนี้เริ่มขึ้นตั้งแต่ปลายสมัยราชวงศ์โชซอน เมื่อปี ค.ศ. 1907 จุดสูงสุดของอุทยานแห่งนี้คือยอดเขามูกินบง โดยสามารถเดินขึ้นไปด้านบนสุดได้หลายเส้นทาง... ไม่ว่าจะเดินมาในทางชัน หรือทางลาด เมื่อขึ้นมาถึงด้านบนสุด นอกจากเรือของหัวหน้าฮัง ที่จะทำให้เราฟินได้สุด ๆ แล้ว วิวดูโดยรอบตัวเราก็ทำให้ฟินได้ไม่แพ้กัน .... นอกจากเรือของหัวหน้าฮังแล้ว ที่อุทยานแห่งนี้ ยังมีสถานที่จัดแสดงเป็นนิทรรศการวัตถุโบราณ ที่และประวัติความเป็นมาของโครงการป้องกันการกัดเซาะของหน้าดิน และพื้นที่ชายฝั่งของเมืองโพฮังแห่งนี้อีกด้วย



**คาเฟ่คลินิกหมอพินยุน** ถูกสร้างขึ้นโดยการปรับปรุงศูนย์สวัสดิการของชาวประมงที่ตั้งอยู่บริเวณท่าเรือของจิน เพื่อเป็นส่วนหนึ่งของซีรีส์ HOMETOWN CHA CHA CHA โดยปัจจุบันยังคงมีป้ายของคลินิกที่เราเห็นในฉากให้เห็นอยู่ บริเวณด้านข้าง มีร้านกาแฟและร้านขายอุปกรณ์ดำน้ำ ที่สามารถนั่งจิบกาแฟและชมวิิวทะเลที่งดงาม ไม่แพ้กับการได้นั่งจิบกาแฟอยู่บนคลินิกของหมอพินยุนเลยแม้แต่น้อย



**ประภาคารสีแดงแห่งกังจิน** ที่ตั้งอยู่บนแนวเขื่อนกันคลื่น เปรียบเสมือนเสาหลักแห่งความรัก ของหัวหน้าอง และหมอยุน และสัญลักษณ์ของกังจิน โดยตลอดทั้งเรื่อง HOMETOWN CHA CHA CHA เราจะได้เห็นประภาคารนี้อยู่ในช่วงเวลาต่าง ๆ ที่ชวนประทับใจ และหากสังเกตให้ดี ประภาคารแห่งนี้เป็นเหมือนสถานที่ที่ทำให้เกิดการ “พบกัน” และ “การคืนดี” หรือ “การกลับมาพบกันอีกครั้ง” ซึ่งได้สะท้อนให้เห็นภาพและหน้าที่ที่แท้จริงของประภาคารคือ การส่องสว่างในยามมืดมน และสีแดงยังมีความหมายถึงความรัก นั่นคือสิ่งที่ผู้สร้างซีรีส์นี้ได้ใส่ความหมายแฝงนี้เอาไว้...



อิสระอาหารเย็น เพื่อให้ทุกท่านสามารถเลือกรับประทานอาหารด้วยเมนู และอาหารที่ชื่นชอบตามอัธยาศัย ... หรือดื่มด่ำกับความสดตามความพอใจของแต่ละท่าน



หลังจากนั้นนำท่านเข้าสู่ที่พัก BUSAN/POHANG HOTEL หรือเทียบเท่า โรงแรมมาตรฐานเกาหลีได้



## DAY 4

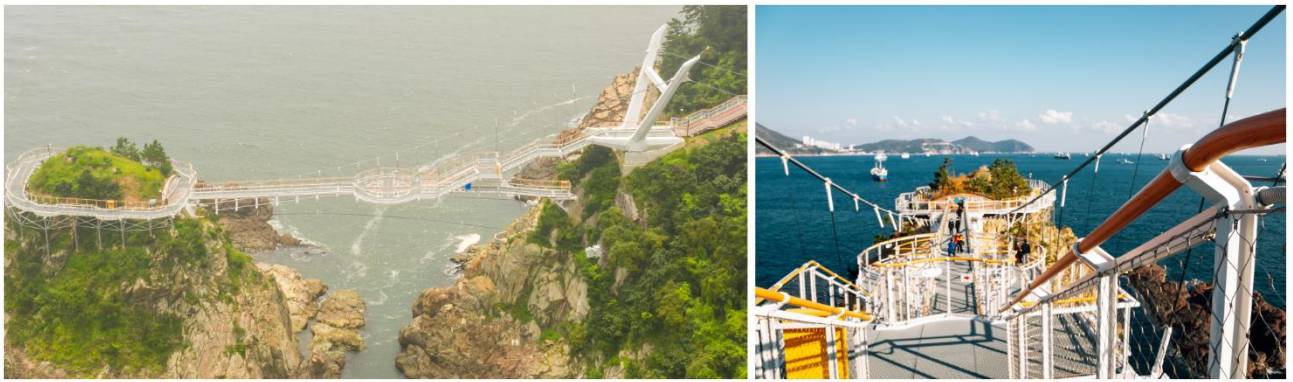
# หมู่บ้านวัฒนธรรมคัมซอน | สะพานแขวนชองโดยองกุง อโยคโดสกายวอร์ค | อุทยานรถไฟสายสีฟ้าแฮอนแด (ไม่รวม ค่าขึ้น Sky Capsule) | แฮอนแดไนท์มาร์เก็ต



รับประทานอาหารเช้า ณ ห้องอาหารโรงแรม



**หมู่บ้านวัฒนธรรมคัมซอน** ก่อตั้งขึ้นราวปี ค.ศ. 1950 เมื่อผู้อพยพในสงครามเกาหลีได้ลงหลักปักฐานกันที่นี่ โดยบ้านที่นี้สร้างแบบชั้นบันไดบนเชิงเขาชายฝั่ง ทำให้หมู่บ้านนี้มีชื่อเล่นว่า **“มาซูปักซูแห่งปูซาน”** ตรอกซอกซอยหลายในหมู่บ้านแห่งนี้ ได้รับการตกแต่งอย่างมีชีวิตชีวาด้วยภาพจิตรกรรมฝาผนัง ประติมากรรมที่สร้างขึ้นโดยผู้อยู่อาศัยต่างร่วมมือร่วมใจกันสร้างสรรค์ รวมถึงการทำหลังคาบ้าน และตัวบ้านด้วยสีสันทันที่หลากหลย และในความหลากหลยนี้เอง กอปรกับภูมิหลังทางประวัติศาสตร์ ผนวกเข้ากับศิลปะ ที่นี้จึงเป็นที่ดึงดูดผู้คนจากทั่วโลกให้มาชมความงดงามด้วยตาตนเอง



**สะพานแขวนชองโดยองกุง** เป็นสะพานแขวนที่เชื่อมระหว่างสวนอัมรัมและเกาะดงชอม สะพานแขวนแห่งนี้มีความยาว 127 เมตร กว้าง 2 เมตร สร้างความตื่นตาตื่นใจ และตื่นเต้นให้กับการเดินทางอยู่บนสะพานแห่งนี้ เพราะวิวด้านล่างประหนึ่งยืนอยู่เหนือทะเลเปิด ทิวทัศน์อันไกลสุดลูกหูลูกตาของมหาสมุทรสีฟ้าคราม ตัดกับทิวทัศน์อันแปลกตาของหน้าผาจิมสีน้ำตาลทองประกาย และทิวสนของสวนอัมรัมสีเขียวมรกต ที่สีสันทันทั้งหมดมาบรรจบกัน ณ จุดกึ่งกลางสะพานแห่งนี้.... ที่ซึ่งทุกท่านจะได้สัมผัสกับความงามที่ลงตัวที่สุดด้วยสายตา และประสบการณ์แห่งความสุขของทุกท่านเอง



**ออยุกโดสกายวอล์ค** ตั้งอยู่ ณ ที่ซึ่งเรียกว่า “ซึงคูมัล” ซึ่งหมายถึง “อานม้า” เนื่องจากรูปร่างของจุดที่ตั้ง โดยชาวบ้านและนักประดาน้ำในพื้นที่เรียกเกะนี้ว่า “จาลโลแก”.... การก่อสร้างออยุกโดสกายวอล์คเริ่มขึ้นเมื่อวันที่ 12 กันยายน ค.ศ. 2012 ณ จุดที่ก่อสร้างนั้นถือได้ว่าเป็นจุดแบ่งระหว่างทะเลตะวันออกกับทะเลใต้ และมีพิธีเปิดอย่างเป็นทางการ เมื่อวันที่ 18 ตุลาคม ค.ศ. 2013 โดยให้สมญานามของสถานที่แห่งนี้ว่า **“เส้นทางแห่งการข้ามฟ้าผ่าทะเล”** โดยเสาเหล็กถูกสร้างขึ้นบนหน้าผาชายฝั่งสูง 35 เมตร และสะพานกระจกสูง 15 เมตรที่ประกอบด้วยแผ่นกระจก 24 แผ่นและมีรูปร่างเหมือนเกือกม้า ที่เชื่อมกับเสาเหล็ก พื้นกระจกทำด้วยแผ่นกระจกขนาด 12 มิลลิเมตร 4 ชั้น เคลือบด้วยฟิล์มกันกระสุนมีความหนาแน่นรวม 55.49 มิลลิเมตร ทำให้โครงสร้างมีความปลอดภัยและมั่นคงสูงมาก ทุกท่านจะตื่นตาตื่นใจกับทิวทัศน์ของแนวคลื่น และท้องทะเลด้านล่างในขณะที่มองลงไปจากแผ่นกระจกโปร่งใส ทางเดินที่ทอดยาวออกไปสู่ท้องทะเล ที่เห็นได้โดยรอบ 360 องศา เหมาะแก่การถ่ายรูป และดื่มด่ำกับความงามยิ่งนัก



รับประทานอาหารเที่ยง ณ บริการท่านด้วย เมนู **บุลโกกิ (BULGOGI)** เมนูที่มีส่วนผสมหมูหมักชิ้นบางๆ ปลาหมึกสดๆ ผักต่างๆ นำมาต้มรวมกัน โดยสามารถทานได้ทั้งแบบแห้งและน้ำ พร้อมเครื่องเคียงต่างๆ ได้แก่ ถั่วงอกดอง วั่นเส้นปรุงรสสำหรับยำ กิมจิ



**อุทยานรถไฟสายสีฟ้าแฮอนแด** การเดินทางด้วยระบบรางที่จะนำคุณดื่มด่ำกับความงามของทะเลปูซานด้วยรูปแบบที่ไม่ซ้ำใคร นั่นคือ รถไฟเลียบชายหาดที่ค่อย ๆ เคลื่อนผ่านไปบนรางรถไฟริมทะเล หรือเลือกตื่นตาตื่นใจมากยิ่งขึ้นกับการนั่ง SKY CAPSULE ที่วิ่งอยู่เหนือพื้นดินที่ความสูง 10 เมตร ซึ่งนับว่าเป็นรถไฟยกระดับในที่สูงระดับนี้แห่งแรกในเกาหลีใต้ ... แต่ความงามยิ่งกว่า ไม่ว่าจะวิวเลียบหาดที่รัดบพื้นดิน หรือสูงเหนือยอดไม้ นั่นคือ วิวทะเลปูซาน โดยเฉพาะในยามพระอาทิตย์จะลับขอบฟ้า เป็นวิวที่สุดแสนโรแมนติกที่สุด ที่นับว่าคุ้มค่าแก่การลองสักครั้งด้วยตัวคุณเอง



**แฮอนแดไนท์มาร์เก็ต** เป็นตลาดที่ได้รับความนิยมมากที่สุดในช่วงเทศกาลวันหยุด และถึงแม้ไม่ใช่ในช่วงเวลาวันหยุดยาว หรือวันหยุดเทศกาลสำคัญของเกาหลีก็ตาม เนื่องด้วยทำเลที่ตั้งของที่นี่ตั้งอยู่ใกล้กับหาดแฮอินแด มีหลายสิ่งให้เลือกรวมมากมาย ทั้งอาหารสด อาหารแห้ง ร้านอาหารหลากหลายตลอดสองข้างทาง หรือจะเลือกซื้อเสื้อผ้า และของใช้ต่าง ๆ ก็ยังมีให้เลือกซื้อไม่น้อย แต่ที่สำคัญอาหารทะเลที่นี่ทั้งถูกและสดมาก

### สัมผัสและร่วมเป็นส่วนหนึ่งในบรรยากาศ BTS CONCERT



อิสระอาหารเย็น ณ แฮอนแดไนท์มาร์เก็ต เมนูอาหารทะเลราคาถูกที่มีหลากหลาย ทั้งแบบเกาหลีต้นตำรับ หรือในเมนูอาหารเกาหลีอื่น ๆ ที่ทุกท่านสามารถเลือกรับประทานได้ตามใจชอบอย่างเต็มอิ่มด้วยตัวทุกท่านเอง



หลังจากนั้นนำท่านเข้าสู่ที่พัก BUSAN/POHANG HOTEL หรือเทียบเท่า โรงแรมมาตรฐานเกาหลีใต้

DAY 5

## LOTTE DUTY FREE – BUSAN | บัมโปดงวอร์กกึ่งสตรีท หอคอยแห่งปูซาน | อุทยานยงดูซาน



รับประทานอาหารเช้า ณ ห้องอาหารโรงแรม



**LOTTE DUTY FREE BUSAN** ศูนย์รวมสินค้าปลอดภาษีที่ใหญ่ และดีที่สุดในเมืองปูซาน ที่รวบรวมสินค้าแบรนด์เนมของทั้งจากเกาหลี และจากทั่วทุกมุมโลกกว่า 200 แบรนด์ มารวมไว้เพื่อให้ทุกท่านได้เลือกซื้อในราคาพิเศษที่ปลอดภาษี ทั้งยังมีของขวัญ ของที่ระลึกพิเศษต่าง ๆ ของเกาหลีมีไว้จำหน่ายเป็นของฝากในการมาเยือนเกาหลีอีกด้วย



หากที่กรุงโซลมีย่านเมียงดงที่เป็นรู้จักและโด่งดังไปทั่วโลก สำหรับที่ปูซานนั้นย่านนัมโปดง หรือที่รู้จักกันในชื่อที่เรียกว่า **“บัมโปดงวอร์กกึ่งสตรีท”** นับว่าเป็นแหล่งรวมสินค้ามากมายหลากหลายชนิด หลากหลายแบรนด์ไว้ที่นี่ ทั้งข้าวของเครื่องใช้ โดยเฉพาะเสื้อผ้าแฟชั่นสไตล์เกาหลี เครื่องสำอางแบรนด์ดังของเกาหลี รวมถึงอาหารการกินทั้งอาหารเกาหลี หรืออาหารจากทั่วทุกมุมโลก ที่มีให้เลือกซื้อ เลือกรับประทานได้ตลอด “ถนนสายแห่งการช้อปปิ้ง” แห่งนี้



อิสระอาหารกลางวันใน “ย่านนัมโปดง” ถนนแห่งอาหารเลิศรสที่รอให้คุณลิ้มลอง ทั้งเมนูเกาหลีต้นตำรับ หรือเมนูดังจากทั่วทุกมุมโลก ที่มีไว้ให้บริการตลอดถนนในย่านนี้



**Busan Tower หรือ Diamond Tower** เป็นสถานที่ท่องเที่ยวที่ตั้งอยู่ในเมืองปูซาน หอคอยแห่งนี้เปิดครั้งแรกในปี ค.ศ. 1973 อย่างไรก็ตาม ได้รับการบูรณะและบำรุงรักษาครั้งใหญ่ และเปิดให้บริการอีกครั้งเมื่อวันที่ 15 ธันวาคม ค.ศ. 2021 หอคอยแห่งนี้เป็นที่ชื่นชอบของชาวปูซาน และนักท่องเที่ยว ด้วยว่า หอแห่งนี้มีทิวทัศน์ที่สามารถมองเห็นได้โดยรอบเมืองปูซานในยามกลางวัน และในยามค่ำคืนวิวเมืองปูซาน ที่มีแสงไฟระยิบระยับเมืองมองลงมาจากบนหอคอยเปรียบได้กับ “เหล่าดาราบนผืนแผ่นดิน” นอกจากนี้ ยังมีงานศิลปะจัดวางที่ด้านหน้าทางขึ้นหอคอย ทำให้เป็นจุดถ่ายรูปที่สมบูรณ์แบบ และนอกจากนี้ผู้ขึ้นไปยังหอคอยแห่งนี้สามารถเพลิดเพลิน และลิ้มรสกาแฟที่ทำโดยหุ่นยนต์ปารีสต้าที่ชื่อ Dataro



**อุทยานยงดูซาน** ที่อยู่บนภูเขาที่ระดับความสูง 49 เมตร ในตัวเมืองปูซาน เป็นหนึ่งในภูเขาที่มีชื่อเสียงสามแห่งของปูซาน เดิมเรียกว่าภูเขาชงฮยอนซาน ซึ่งหมายถึงภูเขาที่มองเห็นวิวดวงจันทร์ผ่านป่าสนที่หนาทึบ ต่อมาเปลี่ยนชื่อเป็นภูเขายงดูซาน เนื่องจากยอดเขามีรูปร่างคล้ายหัวมังกร ที่กำลังเฝ้าคอยปกป้องพื้นที่จากผู้รุกรานจากต่างประเทศ ในช่วงสงครามเกาหลี ผู้ลี้ภัยได้สร้างบ้านที่บริเวณเนินเขายอดเขา แต่เกิดไฟไหม้ในย่านนี้ถึง 2 ครั้งใหญ่ และทิ้งให้ภูเขาแห่งนี้โล้นโล่ง ตั้งแต่นั้นมา ด้วยความพยายามอย่างแรงกล้าที่จะนำป่ากลับคืนมาสู่ภูเขาลูกนี้อีกครั้ง ได้มีการปลูกต้นไม้จนกลายเป็นสวนสาธารณะที่สวยงาม สวนสาธารณะถูกเรียกว่า Unam Park และได้เปลี่ยนชื่อในภายหลังเป็น อุทยานยงดูซาน ณ ที่นี้สามารถมองเห็นทัศนียภาพที่สวยงามของท่าเรือปูซาน และทัศนียภาพโดยรอบ

ได้เวลานำท่านออกเดินทางสู่สนามบิน  
ออกเดินทางจาก ท่าอากาศยานนานาชาติกิมแฮ สู่ ท่าอากาศยานสุวรรณภูมิ

สายการบิน	รหัสเที่ยวบิน	BKK >> PUS	รหัสเที่ยวบิน	PUS >> BKK
JEJU AIR	7C2252	01:12 - 08:58	7C2251	20:30 - 00:10

## อัตราค่าบริการ

เดือน ตุลาคม 2022

พีเรียดเดินทาง	ราคาผู้ใหญ่
12 – 16 ตุลาคม 2022	25,900.-

### หมายเหตุ: อัตราค่าบริการ

- + หากท่านต้องการห้องสำหรับพักเดี่ยว สามารถจ่ายเพิ่มเติมอีก ท่านละ 5,900.- จากราคาผู้ใหญ่
- + หากท่านต้องการเดินทางแบบไม่ใช้ตัว (JOIN LAND) คิดราคา ท่านละ 6,900.- บาท/ท่าน | ทารก 6,000.- (ไม่เกิน 2 ขวบ)

**\*กรุณาอ่านรายละเอียดโปรแกรมและเงื่อนไขต่างๆให้ละเอียดก่อนยืนยันการจอง\***  
 เจ้าหน้าที่จะส่งใบนัดหมายการเดินทางให้ภายใน 5-7 วันก่อนเดินทางเท่านั้น!!!  
 หากมีการเปลี่ยนแปลงจะรีบแจ้งให้ทราบ หากมีข้อสงสัยกรุณาสอบถามเจ้าหน้าที่ทันที  
**\*\*\*ลูกค้ามีความจำเป็นต้องเข้าร้านตามโปรแกรมทัวร์ อันได้แก่ ศูนย์โฮม, ศูนย์สมุนไพรร, ศูนย์เวชสำอาง, ศูนย์น้ำมันสนแดง, ศูนย์พลอยอเมทิส หากท่านไม่ต้องการเข้าร้านดังกล่าว บริษัทขอสงวนสิทธิ์ในการเก็บค่าบริการเพิ่มท่านละ 300 USD\*\*\***

กรุณาชำระมัดจำหลังจากวันจองภายใน 1 วัน  
 และชำระส่วนที่เหลือทั้งหมดก่อนการเดินทางภายใน 30 วัน \*มัดจำขั้นต่ำ 10,000.-บาท/ท่าน/ทริป\*

## เอกสารสำคัญตามเงื่อนไขการท่องเที่ยวเกาหลี

1. ลงทะเบียน K-ETA โดยชำระค่าธรรมเนียมการลงทะเบียนเพิ่มท่านละ 990.- บาท(ต่อครั้ง)
  2. ลงทะเบียน Q-CODE ทางบริษัทดำเนินการให้ ไม่มีค่าธรรมเนียม
  3. ผลตรวจ Covid-19 ด้วยวิธี ATK ที่เป็นลบก่อน 24 ชั่วโมง หรือ RT-PCR 48 ชั่วโมง ก่อนเดินทาง เป็นภาษาอังกฤษ
  4. ผลยืนยันการฉีดวัคซีน 2 เข็มขึ้นไป ใช้สำหรับการเดินทางกลับประเทศไทย (APPLICATION พร้อม)
- \*\*กรุณาส่งเอกสารทุกฉบับมาที่บริษัทก่อนบิน เพราะต้องแสดงหน้าเคาเตอร์ทุกฉบับ เนื่องจากไม่สามารถใช้เป็นรูปในมือถือได้\*\***

## อัตราค่าธรรมเนียม

- ✓ ค่าตัวเครื่องบินไป-กลับ ตามเส้นทางที่ระบุในรายการขึ้นทัศนาคจร ไป-กลับพร้อมคณะ
- ✓ ค่าอาหารทุกมื้อ ตามที่ระบุในรายการ
- ✓ ค่าเข้าชมสถานที่ต่างๆ ตามรายการ
- ✓ ค่าที่พักตามระบุในรายการ พักห้องละ 2 หรือ 3 ท่าน ตามโรงแรมที่ระบุ หรือเทียบเท่า
- ✓ ค่ารถรับ-ส่ง และนำเที่ยวตามรายการ
- ✓ ค่าภาษีสนามบิน ทุกแห่งที่มี
- ✓ ค่าน้ำหนักกระเป๋าสัมภาระท่านละ 15 กก.
- ✓ ค่าประกันอุบัติเหตุระหว่างเดินทาง วงเงินท่านละ 1,000,000 บาท (เงื่อนไขตามกรมธรรม์)
- ✓ ค่าบัตรเข้าชมสวนสนุกตามโปรแกรม
- ✓ ปลั๊กไฟ ADAPTER

## อัตราค่าธรรมเนียม

- ☒ ค่าดำเนินการลงทะเบียน K-ETA (กรณีให้ทางบริษัทจัดทำให้) รวมถึงค่าใช้จ่ายต่าง ๆ ที่เกี่ยวข้องทั้งหมด
- ☒ ค่าตรวจ RT-PCR ตามมาตรการต่าง ๆ ของประเทศเกาหลีใต้ และของประเทศไทย รวมถึงค่าใช้จ่ายต่าง ๆ ที่เกี่ยวข้องทั้งหมด กับมาตรการที่ทางภาครัฐทั้งสองประเทศกำหนดขึ้น ซึ่งอาจมีการเปลี่ยนแปลงได้อยู่ตลอดเวลา
- ☒ ค่าใช้จ่ายส่วนตัว อาทิ ค่าทำหนังสือเดินทาง, ค่าโทรศัพท์ส่วนตัว, ค่าซักรีด, มินิบาร์ในห้อง, รวมถึงค่าอาหาร และเครื่องดื่มที่สั่งเพิ่มนอกเหนือรายการ (หากท่านต้องการสั่งเพิ่มกรุณาติดต่อหัวหน้าทัวร์แล้วจ่ายเพิ่มเองต่างหาก)
- ☒ ค่าทิปคนขับรถ และไกด์ท้องถิ่น ท่านละ 1,500 บาท
- ☒ หากผู้เดินทางไม่ได้ถือหนังสือเดินทางประเทศไทย มีค่าใช้จ่ายเพิ่มเติม 5,000 บาท
- ☒ ค่าภาษีมูลค่าเพิ่ม 7% และภาษีหัก ณ ที่จ่าย 3%
- ☒ ค่าน้ำหนักกระเป๋าสัมภาระ ที่หนักเกินสายการบินกำหนด (ปกติ 15 กก.)
- ☒ ค่าวีซ่าสำหรับพาสปอร์ตต่างดาว กรุณาเตรียมเอกสารคือ 1.พาสปอร์ต 2.ใบประจำตัวคนต่างด้าว 3.ใบสำคัญถิ่นที่อยู่ 4.สำเนาทะเบียนบ้าน(ถ้ามี) 5.สมุดบัญชีเงินฝาก(ถ้ามี) 6.รูปถ่ายสี 2 นิ้ว 2 รูป แล้วทางบริษัทจะเป็นผู้ดำเนินการยื่นวีซ่าให้ท่านโดยจ่ายค่าบริการต่างหาก (สำหรับหนังสือเดินทางต่างดาวเจ้าของหนังสือเดินทางต้องทำเรื่องแจ้งเข้า-ออกด้วยตนเองก่อนจะยื่นวีซ่า)

## หมายเหตุ

- ◆ **กรุณาศึกษารายละเอียดต่าง ๆ เกี่ยวกับมาตรการใหม่ของประเทศเกาหลีใต้ในการเดินทางเข้าประเทศ และปฏิบัติตามอย่างเคร่งครัด**
- ◆ จำนวนผู้เดินทาง ขั้นต่ำ ผู้ใหญ่ 25 ท่าน ขึ้นไป
- ◆ เที่ยวบิน ราคารายการท่องเที่ยว และอาหาร สามารถเปลี่ยนแปลงได้ตามความเหมาะสมโดยมีต้องแจ้งให้ทราบล่วงหน้า(ค่านึงถึงผลประโยชน์ของผู้เดินทางเป็นสำคัญ)
- ◆ ขอสงวนสิทธิ์ในการเปลี่ยนแปลงเที่ยวบินและตารางการบินทั้งไปและกลับโดยมีต้องแจ้งให้ทราบล่วงหน้า
- ◆ กรณีที่กองตรวจคนเข้าเมือง,เจ้าหน้าที่กรมแรงงานทั้งที่ไทยและในต่างประเทศ ปฏิเสธมิให้ท่านเดินทางออกหรือเข้าประเทศ เนื่องจากมีสิ่งผิดกฎหมาย เอกสารเดินทางไม่ถูกต้องกรกระทำที่ส่อไปในทางผิดกฎหมาย การหลบหนีเข้าออกเมือง หรือในกรณีอื่นๆการพิจารณาเป็นเอกสิทธิ์และพิจารณาของเจ้าหน้าที่ตรวจคนเข้าเมืองและเจ้าหน้าที่กรมแรงงานเท่านั้น ซึ่งอยู่นอกเหนือ

ความรับผิดชอบของบริษัทไม่สามารถทำการเลื่อนวันหรือคืนเงินได้ (เนื่องจากตัวเครื่องบินเป็นตัวราคาพิเศษ ไป-กลับ แบบหมู่คณะ) ทั้งนี้บริษัทฯ ขอสงวนสิทธิ์ไม่คืนค่าตั๋วหรือค่าบริการไม่ว่ากรณีใดๆ ทั้งสิ้น

- ◆ หนังสือเดินทาง (Passport) ของท่าน นับจากวันที่เดินทางไปและกลับ ต้องมีอายุเหลือใช้งานมากกว่า 6 เดือนขึ้นไป และต้องเหลือหน้ากระดาษพอให้เจ้าหน้าที่ตรวจคนเข้าเมืองสามารถประทับตราได้ และต้องอยู่ในสภาพที่สมบูรณ์ ไม่ชำรุด หรือฉีกขาด
- ◆ ทางบริษัทฯ จะไม่รับผิดชอบใดๆ ทั้งสิ้นหากเกิดกรณีความล่าช้าจากสายการบิน, การนัดหยุดงาน, ภัยธรรมชาติ, การจ่อการจราจร, การปฏิวัติและอื่นๆ ที่เกิดขึ้นไม่ว่าจะเป็นทางตรงหรือทางอ้อม
- ◆ ทางบริษัทฯ จะไม่รับผิดชอบใดๆ ทั้งสิ้น หากเกิดสิ่งของสูญหายจากการโจรกรรม และ/หรือ เกิดอุบัติเหตุที่เกิดจากความประมาทของตัวนักท่องเที่ยวเอง รวมถึงการเจ็บป่วย และการตาย
- ◆ หลังจากได้รับเอกสารเรียกเก็บเงิน (Invoice) กรุณาชำระเจ็ดมัดจำภายใน 3 วัน และส่งหลักฐานการชำระเงินพร้อมหน้าพาสปอร์ตของผู้เดินทาง และชำระเงินทั้งหมดก่อนการเดินทางภายใน 14 วัน
- ◆ ทางบริษัทฯ จะไม่รับผิดชอบใดๆ ทั้งสิ้นหากท่านใช้บริการของทางบริษัทฯ ไม่ครบ อาทิไม่เที่ยวบางรายการ, ไม่ทานอาหารบางมื้อ เพราะค่าใช้จ่ายทุกอย่าง ทางบริษัทฯ ได้ชำระค่าใช้จ่ายให้กับต่างประเทศแบบเหมาขาดก่อนออกเดินทางแล้ว
- ◆ เมื่อท่านตกลงชำระเงินไม่ว่าทั้งหมดหรือบางส่วนกับทางบริษัทฯ ทางบริษัทฯ จะถือว่าท่านได้ยอมรับในเงื่อนไขข้อตกลงต่างๆ ที่ได้ระบุไว้แล้วทั้งหมด
- ◆ ทางบริษัทฯ ขอสงวนสิทธิ์ในการเปลี่ยนแปลงรายละเอียดบางประการในทัวร์นี้ได้ตามความเหมาะสม ทั้งนี้ขึ้นอยู่กับเวลา การจราจร สภาพอากาศ และเหตุสุดวิสัยอื่นๆ ที่อาจเกิดขึ้นได้ ทั้งนี้เพื่อความปลอดภัยและประโยชน์ของผู้เดินทางเป็นสำคัญ
- ◆ มัคคุเทศก์ พนักงาน และตัวแทนของบริษัทฯ ไม่มีสิทธิ์ในการให้คำสัญญาใดๆ ทั้งสิ้นแทน บริษัทฯ นอกจากมีเอกสาร ลงนามโดยผู้มีอำนาจของบริษัทฯ กำกับเท่านั้น
- ◆ ในกรณีที่ถูกค่าตั้งครุฑ ต้องมีใบรับรองจากแพทย์ว่าสามารถเดินทางท่องเที่ยวได้ และมีอายุไม่เกิน 7 วัน นับจากวันที่เดินทาง และต้องแจ้งให้ทางบริษัทฯ ทราบล่วงหน้า
- ◆ กรณีกรุ๊ปส่วนตัว กรุ๊ปเหมา กรุ๊ปนักเรียน กรุ๊ปจัดงาน ไม่สามารถใช้ราคาดังกล่าวในโปรแกรมได้
- ◆ กรณีที่ท่านซื้อเฉพาะแพ็คเกจทัวร์ไม่รวมตัวเครื่องบิน จะไม่รวมค่าประกันอุบัติเหตุระหว่างเดินทาง วงเงินท่านละ 1,000,000 บาท (เงื่อนไขตามกรมธรรม์)

#### การยกเลิก

- ต้องยกเลิกก่อนวันเดินทางไม่น้อยกว่า 45 วันเท่านั้น คืนเงินค่าบริการร้อยละ 100 ของค่าบริการที่ชำระแล้ว
- หากยกเลิกการเดินทางน้อยกว่า 45 วัน ขอสงวนสิทธิ์ไม่คืนค่าตั๋วทุกกรณี
- ในกรณีกรุ๊ปส่วนตัว กรุ๊ปเหมา กรุ๊ปนักเรียน กรุ๊ปจัดงาน เมื่อชำระแล้วไม่สามารถคืนเงินใดๆ ทั้งสิ้น

**ช่วงเทศกาลไม่สามารถยกเลิกหรือเปลี่ยนชื่อผู้เดินทางได้ กรุ๊ปที่เดินทางต้องการันตีมัดจำกับสายการบิน หรือผ่านตัวแทนในประเทศ หรือต่างประเทศ รวมถึงเที่ยวบินพิเศษเช่น CHARTER FLIGHT, EXTRA FLIGHT จะไม่มีการคืนเงินมัดจำ หรือ ค่าตั๋วทั้งหมด**



## หากสนใจจองกรุณาติดต่อ

- สอบถามผ่าน Line กด -> <https://lin.ee/5nDHUO6>
- จองตั๋วผ่าน FB inbox ก็ได้เช่นกัน -> <http://m.me/unithaitrip>
- หรือโทร 02-234-5936



แบ่งเป็นฝ่ายๆ ดังนี้

# การบริการทั้งหมดของเรา

 <p><b>Unithai-Care</b> - ร้องเรียนการให้บริการ - บริการไม่สุภาพ (ดี-ชม)</p>	<p>Line ID : @unithaicare ☎ 02-234-5936 ต่อ 8</p>	<p>QR - ADD LINE</p> 
 <p><b>Unithai Big Group</b> - จัดกรุ๊ปเหมา , Private Group - ดุจงาน , สัมมนา , VIP Group</p>	<p>Line ID : @unithaibiggroup ☎ 02-234-5936 ต่อ 228</p>	<p>QR - ADD LINE</p> 
 <p><b>Unithaiplus+ Team</b> - รวมทัวร์..คิดคุณภาพ - เน้นยุโรป ไม่เน้นโปรไฟไหม้</p>	<p>Line ID : @unithaiplusteam ☎ 02-234-5936</p>	<p>QR - ADD LINE</p> 
 <p><b>Unithai เชียงใหม่</b> - รวมทัวร์..บินตรงจาก "เชียงใหม่" - มีสาขาที่ "เชียงใหม่"</p>	<p>Line ID : @unithainorth ☎ 02-234-5936</p>	<p>QR - ADD LINE</p> 
 <p><b>โปรตั๋ว Unithai</b> - ตั๋วเครื่องบิน ลด 20-60% - ผ่อนได้ 3-10 เดือน</p>	<p>Line ID : @proticket ☎ 02-234-5936 ต่อ 3</p>	<p>QR - ADD LINE</p> 
 <p><b>Unithai Visa</b> - รับทำ Visa ทั่วโลก - ไม่ซื้อทัวร์กับเรา ก็ทำได้</p>	<p>Line ID : @unithaivisa ☎ 02-234-5936 ต่อ 4</p>	<p>QR - ADD LINE</p> 