



UNITHAI TRIP CO.LTD
UNITHAI TRAVEL CO.LTD
 33/47 Wall Street Tower 11 Floor,
 Surawongse Road, Suriyawongse,
 Bangrak, Bangkok 10500
 ใบอนุญาตเลขที่ 11/02206



☎ 02-234-5936

LINE ID: @unithaitrip (อย่าลืมเติม @ นะคะ)

🌐 www.unithaitrip.com

รหัสโปรแกรม : 24209 กรุณาแจ้งรหัสโปรแกรมทุกครั้งที่สอบถาม)

OZ AUTUMN in LOVE

20-24 ตุลาคม 2565

ราคา **35,900** บาท

รับลูกค้าที่มีและไม่มี
K-ETA



JK19



กระเช้าลอยฟ้าชาแม็คซาน



ไอเวอร์แลนด์



เทศกาลเก็บ มินิ แอปเปิ้ล



บริการลงทะเบียน K-ETA Q-CODE จอง PCR ณ ประเทศเกาหลี

ฉลองเทศกาลใบไม้เปลี่ยนสี

- ★ ส่วนสนุกเอเวอร์แลนด์ ★ กระเช้าลอยฟ้าที่ยาวที่สุดในเกาหลีชาแม็คซาน
- ★ ไร่สดพื้นเมืองอันบก ★ หมู่บ้านพื้นเมืองพูซอน ★ มหาวิทยาลัยอีฮวา
- ★ เทศกาลเก็บ มินิ แอปเปิ้ล 2022 ★ ถนนสายศิลปะคาเฟ่โกบงชาน
- ★ เกาะลอยน้ำ ★ ควังวฮามุนพลาซ่า ★ ย่านฮงแด

5 วัน 3 คืน



ลำใหญ่ A380

ASIANA AIRLINES

 **гарнти 15 วัน เดินทาง**

JK19-1020822			เดินทาง 2022	กรุ๊ป	อาหาร	ที่พัก	รถโค้ช	บนรถ	ประกัน	K-ETA
5	3	OZ	วันหยุด 20-24	> 25	6	4	25/40	น้ำแร่ 1 ขวด	อุบัติเหตุ	มี/ไม่มี
วัน	คืน	บิน	ตุลาคม	ท่าน	มื้อ	ดาว	ที่นั่ง	ทุกวัน	รวม	✈️ ใช้งานได้

มาตรฐานทัวร์เกาหลี-ราคาคับ-พิสูจน์ด้วยผลงาน



ราคาสำหรับ 25 ท่านขึ้นไป | การันตีเดินทาง 15 ท่านขึ้นไป มีหัวหน้าทัวร์

สงวนสิทธิ์ในเรื่องเที่ยวบินและตารางบิน ราคา และ รายการ เปลี่ยนแปลงหรือสับเปลี่ยนได้ โดยมีต้องแจ้งให้ทราบล่วงหน้า

รายการเดินทาง OZ AUTUMN in LOVE

ตารางบิน ขอสงวนสิทธิ์เปลี่ยนแปลงเที่ยวบินและตารางการบินของสายการบินตามที่ได้อนุมัติ

สายการบิน	BKK-ICN	เวลาออก	เวลาถึง	ICN-BKK	เวลาออก	เวลาถึง
Asiana Airlines (OZ)	OZ742	0110	0900	OZ741	1930	2310

บินด้วยเครื่องบินยักษ์ Airbus A380 เป็นเครื่องบินห้องโดยสารสองชั้นขนาดใหญ่ ลำตัวกว้าง ของบริษัทแอร์บัส พร้อมให้ผู้โดยสารชาวไทยได้สัมผัสความหรูหรา สะดวกสบายกับการเดินทางไปกลับระหว่างประเทศไทยและเกาหลี ที่นั่งจำกัดในแต่ละวัน จองและจ่ายก่อนได้สิทธิ์ก่อน จองหลัง อาจต้องเพิ่มค่าตัว

- วันแรก สนามบินสุวรรณภูมิ
- วันที่สอง สนามบินนานาชาติอินชอน – ดลองไบม์เปลี่ยนสี ณ แลนด์มาร์กแห่งใหม่ !! กระเช้าลอยฟ้าที่ยาวที่สุดในเกาหลี ความยาวกว่า 3.61 กม ล่องอยู่บนสายเคเบิลกลางอากาศของทะเลสาบซามิคซานแห่งซุนซอน – ถนนสายศิลปะคาเฟ่โอบงซาน เหมาะกับการไปเก็บภาพถ่ายรูปและชมวิวธรรมชาติของทะเลสาบเมืองซุนซอน อาหารกลางวัน | อาหารค่ำ | ที่พัก กรุงโซล 3 คืน
- วันที่สาม กรุงโซล – สูงสนุกสุดคุ้ม ณ สวนสนุกเอเวอร์แลนด์ ฟรี! บัตรเล่นเครื่องเล่นได้ไม่จำกัดรอบ ดลองดอกไม้บาน สวนสัตว์เปิด ขบวนพาเหรด และ อีกมากมาย + คุปองอาหารกลางวัน เพื่อความคุ้มค่า – ศูนย์เวชสำอาง เครื่องสำอางเกาหลี – ศูนย์ฮอตเก็ตนาму – 3 เกาะลอยน้ำ บนกลางแม่น้ำฮัน ชมน้ำพุสายรุ้งที่สะพานบันโพ
อาหารเช้า | อาหารกลางวัน | อาหารค่ำ | ที่พัก กรุงโซล
- วันที่สี่ กรุงโซล – ดลองเทศกาลเก็บ มีนนี่ แอปเปิ้ล Mini Apple 2022 – ศูนย์น้ำมันสนแดง – พิพิธภัณฑ์สำหรับทะเล + แต่งชุดอินบกกะถ่ายภาพ – มหาวิทยาลัยฮีฮวา – ย่านมหาวิทยาลัยฮงแด และ คาเฟ่ 943 King's Cross ที่แฟน Harry potter ต้องห้ามพลาด! (ค่าขนม+เบเกอรี่+เครื่องดื่ม คาเฟ่ 943 ไม่ได้รวมไว้ในค่าทัวร์)
อาหารเช้า | อาหารกลางวัน | อิสระอาหารค่ำ | ที่พัก กรุงโซล
- วันที่ห้า กรุงโซล – ศูนย์โสมเกาหลี – ดิวตี้ฟรี – หมู่บ้านพื้นเมืองพูซอนอินนุกและย่านสามฟ้า – นั่งรถผ่านถนนสายสำคัญเช่นถนนใจกลางเมือง “ เซจองโนะ ” สถานที่ตั้งจัดรีสคังฮวาmunพลาลาซ่า นั่งรถผ่านหอรบะวังโพซันกัก-เดินละถนนเลียบก้าแพงหินสีน้ำตาลกาสวงยาม – สนามบินนานาชาติอินชอน – กรุงกพช
อาหารเช้า | อาหารกลางวัน

โปรดตรวจสอบ อายุ ของหนังสือเดินทาง (Passport) ของผู้โดยสาร ว่าจะต้องคงมีอายุเหลือ ณ วันเดินทาง มากกว่า 6 เดือนขึ้นไป และหนังสือเดินทางเหลือหน้ากระดาษเพียงพอให้เจ้าหน้าที่ตรวจคนได้ประทับตรา หนังสือเดินทางอยู่ในสภาพที่ดี (ไม่ชำรุด)

หน้า 2 | JK19_OZ_Autumn_in_LOVE_20-24Oct22_byJourneyKorea_v1020822

ก่อนซื้อทัวร์ ศึกษารายละเอียด เช็คใบอนุญาต เข้ามบริษัท จ่ายเงินให้กรรมการผู้มีอำนาจ เพื่อไม่โดนทัวร์โกง
เพิ่มคุณค่าการเดินทาง ร่วมเดินทางไปกับเรา “ การเดินทาง ” ของคุณ จะสุขสนุกกว่าที่เคย กับผู้ชำนาญทัวร์เกาหลีกว่า 19 ปี

DAY	วันแรก สนามบินสุวรรณภูมิ	เช้า	กลางวัน	ค่ำ
1	เจ้าหน้าที่รอด้อนรับดูแล มอบเอกสาร และอธิบายเพิ่มเติม นัดหมายแต่ละคนก่อนออกเดินทาง 3 ชั่วโมงล่วงหน้าก่อนเครื่องออก	-	-	-

กรณีผู้โดยสาร ในกรณีที่ผู้โดยสารไม่ได้มาเช็คอิน และไม่ได้ทำการยกเลิกการจองก่อนเวลาปิดเคาน์เตอร์เช็คอิน หรือไม่ได้มาขึ้นเครื่องหลังจากเช็คอินเรียบร้อยแล้ว สายการบินอาจเรียกเก็บค่าธรรมเนียมกับผู้โดยสาร

ค่า	หน้าเคาน์เตอร์	สายการบิน	ใกล้ประตูทางเข้า
พร้อมกันที่ชั้น 4 ผู้โดยสารขาออก	เช็คอินหมายเลข K	Asiana Airlines (OZ)	หมายเลข 5

“ พาสปอร์ตตัวจริงและบัตรประชาชนตัวจริงถือติดตัวมาในวันเดินทางด้วยนะคะ ”

หัวหน้าทัวร์และเจ้าหน้าที่คอยให้การต้อนรับอำนวยความสะดวก

การอนุญาตให้ท่านผ่านด่านตรวจคนออกนอกประเทศไทย และ ผ่านด่านตรวจคนเข้าประเทศเกาหลีเพื่อการท่องเที่ยว เป็นอำนาจของเจ้าหน้าที่ตรวจคนเข้าออกเมืองของประเทศไทยหรือประเทศเกาหลีในการพิจารณาและอนุญาตให้เดินทางออกจากประเทศไทย หรือ ให้พำนักอยู่ในประเทศเกาหลีได้เพื่อการท่องเที่ยว ทางผู้จัดไม่มีอำนาจและไม่สามารถเข้าไปแทรกแซงได้

หากท่านต้องซื้อบัตรโดยสารเครื่องบิน / รถทัวร์ / รถไฟ ภายในประเทศเพื่อไปและกลับกรุงเทพฯ

กรุณาเลือกซื้อบัตรโดยสารประเภทที่สามารถเลื่อนวันและเวลาเดินทางได้

ทั้งนี้เพื่อป้องกันปัญหาที่ยาวนานล่าช้าหรือการเปลี่ยนแปลงเวลาของเที่ยวบินหรือการเปลี่ยนแปลงวันเดินทาง

ข้อเสนอแนะ

- หากท่านมีปัญหาเรื่องอาหารกรุณาแจ้งทางผู้จัดทราบล่วงหน้า
- **ห้ามนำผลไม้และเนื้อสัตว์ทุกชนิดเข้าประเทศเกาหลีใต้ หากพบจะต้องเสียค่าปรับ**
- เตรียมสัมภาระขนาดกลาง เนื่องจากโรงแรมที่พักในเกาหลีไม่มีบริการช่วย (แนะนำ ตลอดทริปจะต้องดูแลกระเป๋าขึ้นลงห้องด้วยตัวท่านเอง เพื่อป้องกันหลายกรณีที่อาจเกิดขึ้นได้)
- กระเป๋าทุกใบจะต้องฝากให้กับทางเจ้าหน้าที่สายการบินด้วยตัวท่านเองตามนโยบายรักษาความปลอดภัยของสายการบิน
- ทรัพย์สินมีค่าและแตกหักง่าย เช่น เงิน อัญมณี อุปกรณ์อิเล็กทรอนิกส์ คอมพิวเตอร์ กล้องถ่ายรูป อุปกรณ์วิดีโอ เอกสารที่แลกเปลี่ยนเป็นเงินได้ เอกสารทางธุรกิจ หนังสือเดินทาง เก็บติดตัวเสมอ
- สนามบินสุวรรณภูมิ “ ไม่มีการประกาศเรียกลูกค้าขึ้นเครื่อง ” กรุณาอยู่ที่ประตูขึ้นเครื่องอย่างน้อย 30 นาที ก่อนเวลาเครื่องออก
- นำเสื้อแจ็คเก็ตติดตัวขึ้นเครื่องด้วย เพราะอากาศอาจจะเย็นและเพื่อการพักผ่อนที่อบอุ่น (สำหรับ มือใหม่ หรือ คนกลัววันแรกๆ จะ jetlag หรืออาการเมาเวลาจากการเปลี่ยนโซนเวลาของโลก แนะนำ : นอนให้มากที่สุด หรือ ทานยาแก้เมา เพราะมีฤทธิ์ทำให้นอนหลับ ไม่ดื่มสุราหรือของมึนเมา และดื่มน้ำมากๆ)

DAY	วันที่สอง สนามบินนานาชาติอินซอน ประเทศเกาหลีใต้ - เมืองซุนซอน - กรุงโซล	เช้า	กลางวัน	ค่ำ
2	เวลาที่เกาหลีใต้เร็วกว่าไทย 2 ชั่วโมง เวลาบินประมาณ 5-6 ชม.	-	X	X

ออกเดินทางสู่ประเทศเกาหลีใต้ โดยสายการบิน **Asiana Airlines (OZ)**

สายการบิน	BKK-ICN	เวลาออก	เวลาถึง
Asiana Airlines (OZ)	OZ742	0110	0900

น้ำหนักกระเป๋าใต้ท้องเครื่อง 23 กิโลกรัม (1ชั้น) ก๊อabinเครื่อง 10 กิโลกรัม

บริการเครื่องดื่มและอาหารบนเครื่องบิน พร้อมจอกวีและความสะดวกสบายส่วนตัว

ท่านต้องสวมหน้ากากระหว่างนั่งโดยสารบนเครื่องบิน เพื่อความปลอดภัยของผู้โดยสารและลูกเรือ
ทางสายการบินไม่อนุญาตให้สวมหน้ากากที่มีวาล์วหายใจ

ICN Landing ถึงสนามบินนานาชาติอินซอน



สำคัญโปรดอ่าน หลังจากผ่านการตรวจคนเข้าเมืองและศุลกากรแล้ว ณ ขณะนี้ ท่านต้องทำการตรวจ RT-PCR ที่ประเทศเกาหลี ซึ่งปฏิบัติตามนโยบายและระเบียบการเข้าประเทศของเกาหลี โดยขั้นตอนนี้อาจใช้เวลาในการรอผล 2 – 3 ชั่วโมงโดยประมาณ และมีค่าใช้จ่ายเพิ่มเติมประมาณท่านละ **80,000 วอน** ทั้งนี้ อาจมีการเปลี่ยนแปลงขึ้นอยู่กับนโยบายและระเบียบการเข้าประเทศในช่วงนั้นๆ



รถโค้ชรอรับท่านเพื่อท่องเที่ยวตามโปรแกรม เพื่อให้รายการท่องเที่ยวเป็นไปตามกำหนดการ ทางคณะทัวร์จะออกเดินทางจากสนามบินหลังเวลาเครื่องลงประมาณ **3 ชั่วโมง** ท่านที่ติดสัมภาระที่ด้านตรวจคนเข้าเมือง หากท่านผ่านเข้าเมืองเรียบร้อยแล้ว ท่านต้องเดินทางไปพบกับคณะทัวร์ด้วยตนเอง และไม่สามารถเรียกร้องค่าเดินทางจากทางผู้จัดได้

อาหารกลางวัน

เมนูหมูไฟบาร์บีคิวหรือลูกไก่ของชาวเกาหลี

เป็นอาหารดั้งเดิมของคาบสมุทรเกาหลี ก่อนเมนูคาลบี้ โดยนำเนื้อหมูสไลด์หมักซอสคั้นจิงและเครื่องปรุงรสต่างๆ เมื่อนำมาปรุงจะมีรสออกหวานนุ่ม เวลาทาน นำมาผัดย่างลูกขลุกลึกกับซุปลูกไก่กับกะเพราแทน ทานคู่กับข้าวสวยพร้อมเครื่องเคียงต่างประจำวันคู่ได้

หลังอาหารกลางวัน



แลนด์มาร์กแห่งใหม่ !! กระเช้าลอยฟ้าที่ยาวที่สุดในเกาหลี ความยาวกว่า 3.61 กม ล่องอยู่บนสายเคเบิลกลางอากาศของทะเลสาบซามัคซานแห่งซุนซอน ซึ่งเชื่อมต่อระหว่างภูเขาซามัคซาน โดยมีทะเลสาบอูยอัมโอินกนกลาง ถือเป็นประสบการณ์พิเศษที่ได้เห็นภาพที่ภูเขา ทะเลสาบ เมือง และวัฒนธรรมมาบรรจบกันได้อย่างน่าหลงใหล และ มีสกายวอร์ที่คล้ายว่าเราเดินอยู่บนกลางอากาศอีก ให้เราดื่ม

หน้า 4 | JK19_OZ_Autumn_in_LOVE_20-24Oct22_byJourneyKorea_v1020822

ก่อนซื้อทัวร์ ศึกษารายละเอียด เช็คใบอนุญาต เยี่ยมบริษัท จ่ายเงินให้กรรมการผู้มีอำนาจ เพื่อไม่โดนทัวร์โกง
เพิ่มคุณค่าการเดินทาง ร่วมเดินทางไปกับเรา " การเดินทาง " ของคุณ จะสุขสนุกกว่าที่เคย กับผู้ชำนาญทัวร์เกาหลีกว่า 19 ปี

คำกับภาพวิวตรงหน้า ยังมีร้านอาหาร ร้านสะดวกซื้อ คาเฟ่ และร้านขายของที่ระลึก เพื่อให้เราได้ผ่อนคลายกับการจับเครื่องดื่มพร้อมสร้างความทรงจำอันน่ารื่นรมย์ในขณะที่ยังคงเพลิดเพลิน วิวเมืองซุนซอน ที่ได้ชื่อว่าเวนิสแห่งเกาหลีอีกด้วย (บริการ ! กระเช้าทั่วไป)

ไปยังถนนสายศิลปะคาเฟ่โอบงซาน สถานที่ๆ เหมาะกับการไปเก็บภาพถ่ายรูปและชมวัฒนธรรมชาติของทะเลสาบเมืองซุนซอน

โดยเฉพาะช่วงเวลพระอาทิตย์ตกดินจะเห็นแสงอาทิตย์ลับขอบฟ้าที่ภูเขา **วอเน่นำร้านซานโตรินีคาเฟ่ Santorini Cafe** เป็นหนึ่งในร้านคาเฟ่ที่มีมุมถ่ายภาพ และวิวมุมสูงดี ให้เราได้ดื่มคำกับภาพวิวทั้งยามเช้ายามเย็น จุดเด่นคือ มีซุ้มหระบังเป็นฉากให้ได้เก็บภาพประทับใจ เสมือนหลุดไปยังประเทศกรีซ หรือ **จะแะแะอุดหนุนร้านคาเฟ่ A Twosome Place** มีจุดเด่นต้องมีห้องกระจก ที่สามารถมองเห็นพื้นด้านล่าง นอกจากนี้มีร้านอาหารและร้านเครื่องดื่มอื่นๆ ให้ได้นั่งพักผ่อนคลายอีกด้วย

อาหารเย็น

พาลิ้มลองเมนูดังตามละคร Winter Love Song “ ทักคาลบี “ แห่งเมืองซุนซอน

หรือโกบาร์บีคิวผัดซอสเกาหลี อาหารท้องถิ่นของเมืองซุนซอน โดยนำโกบาร์บีคิว ตกหรือข้าวเหนียวปั้น มันหวาน ผักต่างๆ ลงผัดร่วมกับซอสบาร์บีคิวเกาหลีในกะทะแบน วิธีการทานแบบเมี่ยงคำไทยโดยห่อกับผักกาดเขียวเกาหลี และนำข้าวสวยสาหร่ายแห้งมาผัดรวมกับทักคาลบี เพื่อให้เกิดอาหารชนิดใหม่คือทักคาลบีไปคิมหรือข้าวผัดทักคาลบีที่ทั้งหอมและน่าทาน เสริฟพร้อมเครื่องเคียง เช่น ไอ้ดั่งปรุงรส ทิมจี เป็นต้น

ได้เวลาสมควร พาท่านเข้าเช็คอินที่พัก 3 คืน

เนื่องจากเป็นราคาพิเศษ เกาหลีจะเป็นผู้เลือกและจัดห้องพักในกรุงโซล ระดับ 4 ดาว

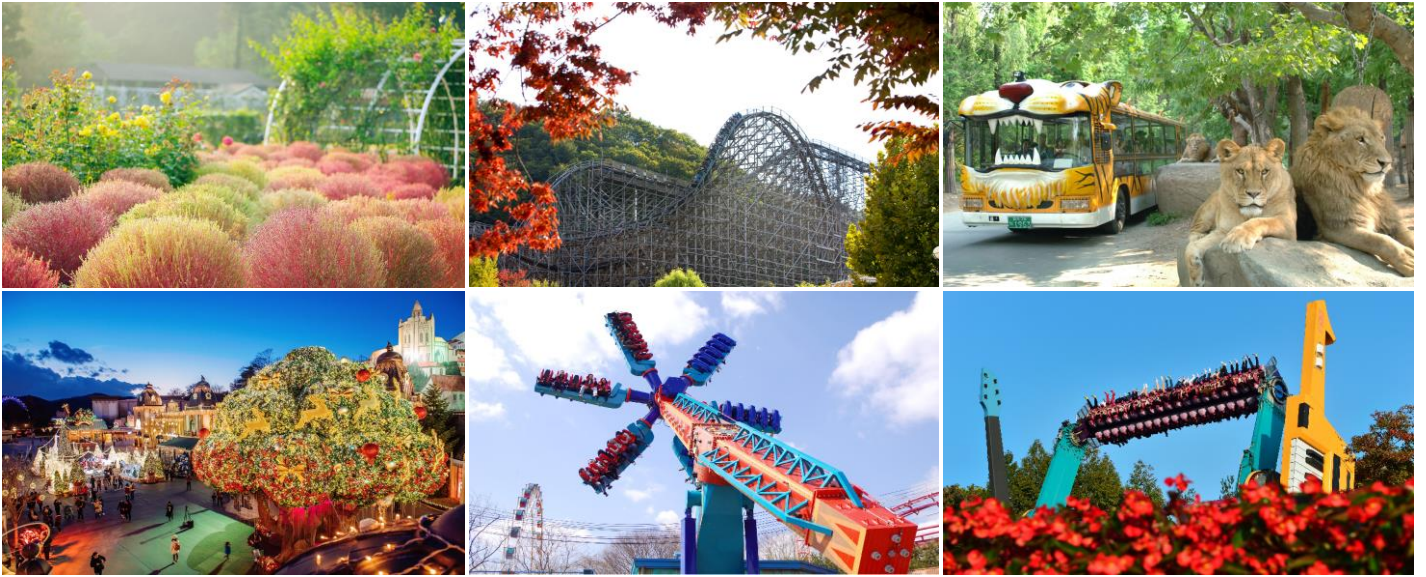
DAY	วันที่สาม กรุงโซล - สวนสนุกเอเวอร์แลนด์	เช้า	กลางวัน	ค่ำ
3		X	X	X

รับประทานอาหารเช้า ที่ ห้องอาหารโรงแรม

เดินทางสู่สวนสนุกเอเวอร์แลนด์ ปากทางเข้าสู่สวนสนุกแห่งนี้

จะปลูกต้นพืชตกเกาหลี (ชากระบะเกาหลี) เพื่อรอต้อนรับนักท่องเที่ยวที่จะมาเยือนในช่วงเทศกาลใบไม้ผลิของทุกปี และเปลี่ยนเป็นสีเหลืองส้มแดง เพื่อรอต้อนรับนักท่องเที่ยวที่จะมาเยือนในช่วงเทศกาลใบไม้ร่วงของทุกปี

สวนสนุกเอเวอร์แลนด์ Everland “ ดิสเนย์แลนด์เกาหลี ” สวนเปิดในหุบเขาที่มีชื่อเสียงมากที่สุดของประเทศ มี Festival World จะประกอบไปด้วย Global Fair, American Adventure, Magic Land, European Adventure II และ Equatorial Adventure II และ Zootopia ท่านสามารถปล่อยความแค้นและเติมเต็มความสุขของท่านด้วยบัตร **Special Pass Ticket** สนุกสนานกับเครื่องเล่นต่างๆ ซึ่งท่านสามารถเลือกเล่นเครื่องเล่นได้ไม่จำกัดรอบ ไม่ว่าจะเป็นที่อีกเพรส รถไฟเหาะ หนอนสะบัด ชาร์ป โรงหนังสามมิติ บ้านผีสิงหมุน ตีลังกาสองตลบ ป่าซาฟารี ชมไลเกอร์เผลดคู่แรกของโลก ที่นี่ ชมความน่ารัก ของหมียที่สามารถสื่อสารกับคนจับได้อย่างดี ครั้งแรกของโลก ! เปิดโลกสวนสัตว์เปิดที่ Lost Valley กับรถบัสสะเทิ้นน้ำสะเทิ้นบก และอื่นๆ นอกจากนี้ท่านยังสามารถช้อปปิ้งในร้านค้าของที่ระลึก **ชมเทศกาลดอกไม้บาน** ซึ่งผลิตเปลี่ยนหมุนเวียนตามฤดูกาล ฤดูร้อนจะเป็นดอกกุหลาบและดอกลิลลี่บาน ฤดูใบไม้ผลิจะเป็นดอกทิวลิปบาน ฤดูใบไม้ร่วงจะเป็นดอกเบญจมาศบาน ขบวนพาเหรดตามวันเวลา



บริการทุกท่านด้วยคูปองอาหาร มูลค่า 10,000 วอน เพื่อการท่องเที่ยวอย่างคุ้มค่าภายในสวนสนุกเอเวอร์แลนด์
 ใต้เวลาสมควร พาท่านเดินทางเข้ากรุงโซล ที่มีประชากรถึง 1 ใน 4 ของประเทศ
 มีตึก 63 ชั้น ตึกที่สูงที่สุดมีแม่น้ำฮันไหลผ่านใจกลางเมืองหลวงของกรุงโซล



ศูนย์ผลิตภัณฑ์ความงาม เครื่องสำอางเวชสำอาง ให้ท่านเลือกซื้อคอสเมติกหลากยี่ห้อคุณภาพที่ผู้หญิงชาวเกาหลีทั้งสาวทั้งไม่สาว ล้วนให้ความสำคัญกับเรื่องผิวหน้าค่อนข้างมาก โดยเฉพาะในกลุ่มบำรุงผิวพื้นฐาน Skin Care และฟังคำแนะนำการดูแลผิวพรรณ จากผู้เชี่ยวชาญ

ศูนย์อ็อกเกิตนามู ต้นไม้อ็อกเกิตนามูชนิดนี้เจริญเติบโตในป่าลึกบนภูเขาที่ปราศจากมลภาวะและระดับสูงเหนือน้ำทะเล 50-800 เมตร เมล็ดของพันธุ์อ็อกเกิตนี้..ชาวเกาหลีรุ่นใหม่นิยมนำมารับประทานเพื่อช่วยดูแลตับให้สะอาดแข็งแรง ป้องกันโรคตับแข็งไม่ถูกทำลายจากการดื่มแอลกอฮอล์ กาแฟ บุหรี่ สารตกค้างจากอาหารและยา

อาหารเย็น

เมนูเลี้ยงชื่อและรู้จักกันดีทั่วโลก หมูย่างคาลบี้ (หมูย่างเกาหลี) กินไม่อั้น !!

มีรสชาติออกหวาน นุ่มและกลมกล่อม นำเนื้อหมูย่าง ตัดเป็นสติกชิ้นพอดีคำ และวางเนื้ออย่างบนใบผักกาดเขียว หรือ....และเติมเครื่องปรุงน้ำจิ้มเต้าเจี้ยว (เครื่องจิ้มหมัก ที่ช่วยชูรสอย่างดี) และ เครื่องเคียงอีกเล็กน้อย ห่อทานแบบเบียงคำไทย ตบท้ายความอร่อยตามแบบฉบับชาวเกาหลีแท้ คือ ทานข้าวสวยหุง คู่กับเครื่องเคียงต่างๆ

หลังอาหารเย็น



เที่ยว 3 เกาะลอยน้ำ เกาะพลังงานทดแทนอย่างเต็มรูปแบบ ขับเคลื่อนด้วยพลังงานแสงอาทิตย์เป็นแห่งแรกของโลกบนกลางแม่น้ำฮันในกรุงโซล เป็นสถาปัตยกรรมเชิงศิลปะบนแม่น้ำ ใช้งบกว่า 128 ล้านเหรียญสหรัฐ เพื่อให้เป็นที่ตั้งของศูนย์วัฒนธรรมแห่งใหม่ 3 แห่ง ที่เชื่อมกันด้วยทางเดินระหว่างเกาะ ฟินอินซียูกาหลี ! ฉากแม่น้ำฮัน ซึ่งเสมอเหมือนเส้นชีวิตของคนกรุงโซล น้ำพุสายรุ้งที่สะพานบันโพ แม่น้ำฮันยาวถึง 514 กม. โดยไหลผ่านใจกลางเมืองหลวง อีกหนึ่งสถานที่ที่ชาวกรุงโซลชื่นชอบ ทุกวันกับน้ำพุสายรุ้งที่สะพานบันโพ 2 ชั้น ที่ยังสายน้ำพุที่ยาวที่สุด โดย ฉีดน้ำได้ 190 ตันภายในเวลาเพียง 1 นาที พร้อมกับการไฟ LED ที่ถูกยิงออกมาเป็นแสงสีต่างๆ มากถึง 200 เวดสี ที่จะยิ่งลูกเล่นออกมาต่างๆกัน ตลอดทางกว่า 570 เมตรของตัวสะพานแห่งนี้ เป็นบรรยากาศที่สุดแสนโรแมนติก (ทางการกรุงโซลจะจัดแสดงเป็นรอบๆ ในระหว่างค่ำคืน ยกเว้นเดือนพฤศจิกายนถึงเดือนมีนาคม และอาจงดการแสดงโชว์น้ำพุในกรณีสภาพอากาศไม่เอื้ออำนวยหรือมีคำสั่งพิเศษ)

และเลือกซื้อเครื่องดื่มสักแก้วพร้อมชมวิวทิวทัศน์ของแม่น้ำฮัน แสงสีบนท้องถนน บรรยากาศยามค่ำคืนแสงสีอันตระการตาของกรุงโซล และอากาศที่ดี ยิ่งเห็นหอคอยนิมซานยามค่ำคืนที่สวยงาม

หลังจบรายการท่องเที่ยว พาท่านเข้าที่พัก ณ โรงแรม

DAY	วันที่	กรุงโซล - ฉลองเทศกาลเก็บ มินิ แอปเปิ้ล Mini Apple 2022	เช้า	กลางวัน	ค่ำ
4			X	X	-

รับประทานอาหารเช้า ที่ ห้องอาหารโรงแรม



ฉลองเทศกาลเก็บ มินิ แอปเปิ้ล Mini Apple 2022 พาท่านเที่ยวสวนแอปเปิ้ลที่ตั้งอยู่บนเนินเขา มองไปทางไหนก็มีแต่ แนวปลูกต้นแอปเปิ้ลเต็มไปหมด สวนแห่งนี้มีได้เพียงแค่การปลูก และขายแอปเปิ้ลเท่านั้น แต่ยังมีเปิดให้นักท่องเที่ยวสามารถมาเปิด ประสบการณ์การชมสวนและเก็บผลไม้ อีสาระให้ท่านได้เพลิดเพลินกับการเก็บมินิแอปเปิ้ล ท่านละ 1 กก. หรือ ประมาณ 20 ลูก ขึ้นอยู่กับขนาดของลูกแอปเปิ้ล และ ร่วมกิจกรรมการลองทำแยมแอปเปิ้ล พิเศษ ! ให้ท่านได้ลองชิมเครื่องดื่ม น้ำแอปเปิ้ลสดสดจากสวนโดยตรง

อาหารกลางวัน

เมนูไก่พะไล้จิมทัก หรือ ไก่ต้มแห่งเมืองอันดอง

อาหารจานนี้ถือเป็นอาหารพิเศษเมนูหนึ่ง...บนโต๊ะอาหารของบ้านเศรษฐีในหมู่บ้านอันดองในสมัยราชวงศ์โชซอน อุดมไปด้วยโปรตีนจากไก่ วิตามิน แร่ธาตุต่างๆ จากสารพัดผัก และฉุนเส้นจันท์เกาหลี อาหารมีรสจัดจ้านเผ็ดๆ ร้อนๆ เค็มๆ หอมๆ จากพริกที่ได้ชื่อว่าเผ็ดที่สุดในเกาหลี Cheong Yang Gochu และ ซอสเม็ทกั Ganjang

หลังอาหารกลางวัน



ศูนย์น้ำมันสนเข็มแดง ซึ่งผลิตจากใบสนเข็มแดงในประเทศเกาหลี เพื่อช่วยผู้ที่มีปัญหาเรื่องไขมันอุดตันในเส้นเลือดคอโรนาเรียตอโรลในเลือดสูง ไพ้อเอี่ยม หรือ การไหลหมุนเวียนของเลือด เป็นต้น ว่าจะมาทำเป็นน้ำมันสนสกัดได้ 1 แคปซูล ต้องใช้ใบสนเข็มแดงประมาณ 2.7 ก.ก. และนำไปตากแห้งเลือกซื้อเป็นของฝากคุณภาพเพื่อตัวท่านเองและคนที่ท่านรักหรือคนที่ท่านเคารพ เพราะเป็นสารอาหารธรรมชาติ ที่วิจัยจากโรงพยาบาลชั้นนำในเกาหลีแล้วว่า ไม่มีผลข้างเคียง

เยี่ยมชมพิพิธภัณฑ์สหาร่ายทะเล สถานที่ให้ความรู้และจัดแสดงนิทรรศการสหาร่ายทะเลเกาหลีอย่างครบวงจร สหาร่ายทะเลมีแหล่งเพาะเลี้ยงอยู่บริเวณฝั่งตะวันตกของประเทศเกาหลี ซึ่งเป็นพื้นที่ที่มีแดดแรง คนเกาหลีจะนำสหาร่ายมาใช้ในชีวิตประจำวัน ตั้งแต่ นำมาเป็นส่วนประกอบอาหาร นมกินเล่น สกิดเป็นเครื่องสำอาง เครื่องสำอาง และ อาหารเสริม ซึ่งได้รับการพิสูจน์ทางวิทยาศาสตร์แล้วว่าสหาร่ายทะเลมีประโยชน์ต่อสุขภาพและคุณค่าทางโภชนาการสูง **พิเศษ ! ได้ลิ้มลองสหาร่ายทะเลแปรรูปที่พร้อมทานได้เลย และ ขอเชิญชวนท่านแต่งชุดพื้นเมืองเกาหลี “ ฮันบก ” พร้อมพร้อมต่างๆ เพื่อถ่ายรูปเป็นที่ระลึกกับภาพถ่ายสามหรือสี่มิติที่เก๋กับท่าแอคติ้งตามไอเดีย** เพื่อถ่ายทอดความงามและความอ่อนช้อยของวัฒนธรรมเกาหลี เพราะฮันบกเป็นเครื่องแต่งกายประจำชาติเกาหลีที่สวมใส่ในชีวิตประจำวันเป็นเวลาพันปีมาแล้ว ปัจจุบันชุดประจำชาติฮันบก จะใช้สวมเฉพาะในโอกาสพิเศษ เช่น งานมงคลสมรส วันขึ้นปีใหม่ วันขอบคุณพระเจ้า



ถ่ายรูปสวยๆ เก็บความประทับใจของฤดูใบไม้ร่วงกันที่มหาวิทยาลัยดังของกรุงโซล **มหาวิทยาลัยสตรีอีวา (Ewha Womans University)** มหาวิทยาลัยเอกชนหญิงล้วนที่ใหญ่ที่สุดและเก่าแก่ เปิดมาตั้งแต่ปี ค.ศ. 1886 คนเกาหลีมักเรียกมหาวิทยาลัยสตรีอีวาว่า “อีแคว” มาจาก อีฮวา คือชื่อมหาวิทยาลัย และแควอีคโย ที่แปลว่า มหาวิทยาลัยนั่นเอง ช่วงปลายตุลาคมถึงต้นพฤศจิกายน คนที่รักการถ่ายรูปก็นิยมมาถ่ายบรรยากาศใบไม้เปลี่ยนสีของต้นไม้ในมหาวิทยาลัยแห่งนี้ จุดนิยมที่ชาวรักการพสถ่ายรูปเป็นที่ระลึกก็มักจะเป็นกำแพงกระจกของมหาวิทยาลัย ของ อาคาร Ewha Campus Center (ECC) โดยสร้างอาคารเรียนผ่านเนินเขาแล้วกรุด้วยกระจกทั้ง 2 ด้าน ด้านในจะเป็นห้องเรียน ห้องอาหาร คาเฟ่ ห้องสมุด ฯลฯ อีกทั้งอาคารสถาปัตยกรรมเก่าแก่ที่แฝงตัวอยู่ด้านในมหาวิทยาลัยแห่งนี้

ย่านมหาลัยฮงแด แหล่งรวมร้านอาหารและร้านกาแฟที่ม่น่ารักต่างๆ ของวัยรุ่นชาวโซล มีสินค้าเสื้อผ้าแฟชั่นแบรนด์เกาหลี, รองเท้า, กระเป๋า, เครื่องสำอาง, เครื่องประดับ, งานศิลป์, ซีดีเพลง-หนังสือ และโปสเตอร์ดาราก็กำลังฮอตฮิต หลากหลาย ฯลฯ บางครั้งยังมีบรรดาศิลปินเพื่อชีวิตเปิดแสดงดนตรีย่อยๆ ให้ฟังให้ชมอีกด้วย **ใครเป็นแฟนคลับแฮรี่ พอตเตอร์** อยากถ่ายรูปในโลกเวทมนต์ **ไม่ต้องไปไกลถึงอังกฤษ** เพราะ **คาเฟ่ 943 King's Cross สโตร์แฮรี่** ที่ยกมาเอาใจแฟนคลับแฮรี่พอตเตอร์ถึงย่านฮงแดเลย ตัวร้านจะมีทั้งหมด 4 ชั้น มีมุมถ่ายรูปเก๋ ๆ และพรีพต่างๆ ไม่ว่าจะเป็ชุดคลุม หรือ ผ้าพันคอของทั้ง 4 บ้าน พร้อมไม้กายสิทธิ์ ใครเคยวาดฝันไว้ว่าอยากอยู่บ้านโหนด ก็เลือกใส่ได้ตามใจชอบ *(ค่าขนม เบเกอร์รี่ เครื่องดื่ม เริ่มที่ ประมาณ 7,500 วอนขึ้นไป)*

อิสระอาหารค่ำ ณ ย่านฮงแด ย่านฮงแด เพื่อความคุ้มค่าในการช้อปปิ้ง

หลังจบรายการท่องเที่ยว พวกท่านเข้าที่พัก ณ โรงแรม

DAY	วันที่ห้า กรุงโซล – สนามบินนานาชาติอินชอน – กรุงเทพฯ	เช้า	กลางวัน	ค่ำ
5	เวลาที่ไทยช้ากว่าเกาหลีใต้ 2 ชั่วโมง เวลาบินประมาณ 5.30-6 ชม.	X	X	-

รับประทานอาหารเช้า ที่ ห้องอาหารโรงแรม และ คีนห้องพัก



ศูนย์โสมเกาหลี ทุกท่านจะได้รู้จักสมุนไพรโสมเกาหลีหรือราชาแห่งมวลสมุนไพร เพราะเกาหลีใต้เป็นประเทศที่มีการผลิตโสมเกาหลีที่มีคุณภาพเป็นอันดับ 1 ของโลก ซึ่งใครใคร่ที่ได้มาเที่ยวก็จะชื่นชอบหาซื้อเป็นของฝากเพราะราคาที่ถูกว่าเมืองไทยและคุณประโยชน์นานัปการ เช่น ช่วยเสริมความแข็งแรงให้แก่ระบบย่อยอาหารและปอด ช่วยทำให้จิตใจสงบและเพิ่มพลังกำลังโดยรวม สรรพคุณทางการแพทย์ ช่วยบำรุงหัวใจ ป้องกันโรคหัวใจขาดเลือด เสริมประสิทธิภาพทางเพศ ลดและป้องกันมะเร็ง

เลือกซื้อสินค้าคิ้วดีพี เพื่อให้คนเดินทางออกนอกประเทศ เพลิดเพลินกับการช้อปปิ้งทั้งสินค้านำเข้าจากต่างประเทศมากมายหลากหลายชนิด และสินค้าแบรนด์เกาหลียอดนิยมที่ชาวเกาหลี ชาวจีน ชาวญี่ปุ่น และ ชาวเอเชียชื่นชอบ ปัจจุบันเป็นที่นิยมของนักช้อปปิ้งมาก เพราะ คิ้วดีพี ประเทศนี้ มีถึง 5 บริษัทแข่งขันกันทั้งด้านบริการและราคา รวมทั้งสินค้าที่มีให้เลือกมากมาย

เดินเล่นถ่ายรูปกันที่ หมู่บ้านพื้นเมืองพูซอนอินบก ในอดีตเป็นที่ตั้งของบ้านชนชั้นบางในราชวงศ์โชซอน และยังเป็นเขตพิเศษที่ทางเทศบาลกรุงโซลอนุรักษ์ไว้ มีบ้านสไตล์อันนกกต่างๆ ของลูกหลานชาวบางอาศัยอยู่ หรือ ผู้อนุรักษ์นิยม หรือ เศรษฐีรุ่นใหม่ที่ชอบกลิ่นอายความเก่าแก่ ภายในจะเต็มไปด้วยตรอกซอกซอยจะเต็มไปด้วยสถาปัตยกรรมที่เก๋ไก๋ ตลอดจนรู้สึกถึงกลิ่นอายของความกลมกลืนระหว่างตะวันตกและตะวันออก อีกทั้งยังเป็นที่ตั้งของพิพิธภัณฑ์แสดงงานศิลปะ: ร้านอาหาร ร้านกาแฟ ร้านกาแฟ ร้านแกลลอรี่ ร้านแอนติก ร้านงานศิลปะ ร้านCreative ร้านสินค้าแฟชั่นงานดีไซน์ที่มีความเป็นเอกลักษณ์ของตัวเอง รวมทั้งศูนย์วัฒนธรรมแฝงตัวอยู่ โดยมักดัดแปลงอาคารเก่าอันนกกให้มีความสมัยใหม่โดยกลมกลืนระหว่างความเป็นอันนกกและโมเดิร์น

อาหารกลางวัน

เมนูชุดหม้อดิน “ ซัมเกกัง หรือ ไก่ตุ๋นโสม “ ท่านละ 1 ตัวไก่ Michelin Guide

ร้านเก่าแก่เลื่องชื่อของชาวเมืองหลวงกรุงโซล โดยเจ้าของสูตรได้คัดค้นความอร่อยมายาวนาน

ไก่ตุ๋นโสมถือเป็นเมนูอาหารชาววังตั้งแต่สมัยราชวงศ์โชซอน โดยใช้ไก่ที่มีอายุวัยรุ่น ภายในตัวไก่จะมีข้าวเหนียว รากโสม พุทราแดงและเคล็ดลับในการตุ๋นเพื่อให้รสชาติกลมกล่อม เนื้อไก่นุ่มและย่อย เสิร์ฟพร้อมเครื่องเคียงคู่โต๊ะ

หลังอาหารกลางวัน

นั่งรถผ่านถนนสายสำคัญเช่นถนนใจกลางเมือง “ เซจงโนะ “ สถานที่ตั้งจัตุรัสควังฮวามุนพลาซ่า พื้นที่สาธารณะทางประวัติศาสตร์และวัฒนธรรมเกาหลีที่อยู่มาหลายศตวรรษ บนถนนเซจงโนะ มีฉากหลังเป็นภูเขาบุกอินชอน และ พระราชวังเคียงบก มีรูปปั้นของกษัตริย์เซจงมหาราช ผู้ทรงประดิษฐ์อักษรเกาหลีฮันกึล อีกทั้งผลงานทางวิทยาศาสตร์ ศิลปะ การทหารและการเมืองมากมาย และรูปปั้นของพลเรือเอกย็อนฮุน ผู้บัญชาการหน่วยรบทางทะเล มีชื่อเสียงด้วยการเอาชนะกองทัพญี่ปุ่นประดิษฐ์เรือรบเต่า (คอบุกซ็อน) ซึ่งเป็นเรือรบคุ้มกระาะโลหะสำแรกของโลกอีกด้วย **นั่งรถผ่านหอรบซังโพซันกัก** หนึ่งในแลนด์มาร์กที่สำคัญของเกาหลี ในวันขึ้นปีใหม่ ผู้ว่าราชการกรุงโซล จะตระหง่าน 33 ครั้ง โดยในคืนวันที่ 31 ชาวเกาหลีจากทั่วประเทศจะมารวมตัวกันที่หอรบซังนี้เพื่อเป็นสักขีพยานการสิ้นสุดปีเก่าและเริ่มต้นปีใหม่ร่วมกันที่ทุกๆ ปี

พาท่านเดินและถนนเลียบบ่าแพง หินสีน้ำตาลกาสอยงาม (Stonewall Street) ว่างWS:ราชวัง ที่จับชื่อเรื่องความสวยงามและโรแมนติกสายหนึ่งในกรุงโซล สองข้างทางของถนนแห่งนี้จะเรียงรายไปด้วยต้นกิ่งโกะ (แปะก๊วย) ที่ปลูกไว้เฝ้ายามไปกับความโค้งงอของเส้นถนน ภายใน

ถนนแห่งนี้ ยังเป็นที่ตั้งของโรงละคร โบสถ์ พิพิธภัณฑ์ศิลปะ และรูปปั้น 3 มิติ จางคอกแด (Jangdockdae) อยู่ตรงบริเวณลานน้ำพุหน้า พิพิธภัณฑ์ศิลปะแห่งกรุงโซล ในช่วงใบไม้ร่วง ถนนแห่งนี้จะเปลี่ยนเป็นสีเหลืองสะพรั่ง

ได้เวลาสมควร ออกเดินทางไปยังสนามบินนานาชาติอินซอน เพื่อออกเดินทางสู่ประเทศไทย

เดินทางกลับประเทศไทย โดยสายการบิน Asians Airlines (OZ)

สายการบิน	ICN-BKK	เวลาออก	เวลาถึง
Asiana Airlines (OZ)	OZ741	1930	2310

น้ำหนักกระเป๋าใต้ท้องเครื่อง 23 กิโลกรัม ก้อนขึ้นเครื่อง 10 กิโลกรัม

บริการเครื่องดื่มและอาหารบนเครื่องบิน พร้อมจิวเวล리와ความบันเทิงส่วนตัว

ท่านต้องสวมหน้ากากระหว่างนั่งโดยสารบนเครื่องบิน เพื่อความปลอดภัยของผู้โดยสารและลูกเรือ

ทางสายการบินไม่อนุญาตให้สวมหน้ากากที่มีวาล์วหายใจ

ค่า.....เดินทางถึงสนามบินสุวรรณภูมิ

รายการเดินทางครั้งนี้ขอเปลี่ยนแปลงตามความเหมาะสม เนื่องจากสภาวะอากาศ การเมือง สายการบิน การจราจร ช่วงฤดูกาล ช่วงเทศกาลของเมืองต่างๆ หรือเหตุการณ์ที่อยู่เหนือการควบคุมเป็นต้น บริษัทฯ จะปรับเปลี่ยนโดยคำนึงถึงผลประโยชน์ของลูกค้าเป็นสิ่งสำคัญ บริษัทฯจะไม่รับผิดชอบและไม่สามารถคืนค่าใช้จ่ายต่างๆ ได้ ในทุกกรณี เนื่องจากการชำระค่าทัวร์ในลักษณะเหมาจ่ายกับตัวแทนต่างๆ เช่น ไม่ผ่านการพิจารณาในการตรวจคนเข้าเมือง-ออกเมือง กรมแรงงาน การกระทำที่ส่อไปในทางผิดกฎหมาย เอกสารเดินทางไม่ถูกต้อง การถูกปฏิเสธในกรณีอื่นๆ ไม่รับประทานอาหารเช้า ไม่เที่ยวบางรายการ เป็นต้น การบริการของรถประเภทนำเที่ยว คนขับและเจ้าหน้าที่จะเป็นผู้บริหารเวลาของสถานที่ต่างๆ ตามความเหมาะสม เพื่อไม่ขัดต่อกฎหมายแรงงาน เรื่องจำนวนชั่วโมงเวลาการขับรถ ไม่เกิน 6-12 ชั่วโมงต่อวัน

ขอบคุณที่มาของภาพดีดีจาก Journey Korea พันธมิตรสถานที่ต่างๆ และจาก

การท่องเที่ยวเกาหลี www.visitkorea.co.kr ภาพทั้งหมดที่แสดงใช้เพื่อประกอบความเข้าใจ และส่งเสริมการท่องเที่ยวอย่างแท้จริง

Price & Conditions ราคาและเงื่อนไขต่างๆ

หมายเหตุสำคัญ เพื่อให้ได้รับการสนับสนุนส่งเสริมการท่องเที่ยว จึงขอประชาสัมพันธ์และขอเรียนให้ลูกค้าทุกท่านทราบว่า ทุกท่านต้องเข้าเยี่ยมชมร้านค้าสินค้าพื้นเมืองเกาหลีที่ได้รับการจดทะเบียนถูกต้องตามกฎหมายสาธารณรัฐเกาหลี เพื่อรับฟังและเลือกซื้อสินค้าที่ชื่นชอบเป็นเวลา 60 นาทีต่อร้านค้าพื้นเมือง อาทิเช่น ศูนย์ไอสมเกาหลี ศูนย์น้ำมันสน ศูนย์อ็อกเก็ตนาบู ศูนย์เครื่องสำอางเวชสำอาง ร้านขนมพื้นเมือง เป็นต้น

ราคานี้เป็นราคาสำหรับนักท่องเที่ยวชาวไทยหรือผู้ถือหนังสือเดินทางไทยเท่านั้น (หนังสือเดินทางต่างชาติ + เพิ่ม 3,000บาท)

ราคาเด็กทารก (อายุต่ำกว่า 24 เดือน ณ วันที่เดินทางไปและวันเดินทางกลับ) ราคาพิเศษ 7,900บาท*

*เด็กทารกสามารถเดินทางโดยนั่งบนหน้าตักของผู้ใหญ่ (คุณพ่อหรือคุณแม่) โดยอนุญาตให้เด็กทารกหนึ่งคนต่อผู้ใหญ่สองคนเท่านั้น และห้ามมิให้นำรถเข็นเด็ก หรือนั่งสำหรับเด็กขึ้นบนเครื่องบิน จำนวนเด็กทารกต่อเที่ยวบินถูกจำกัดไว้เพื่อความปลอดภัย และสายการบินสามารถปฏิเสธการนำเด็กทารกเดินทางไปกับท่าน ส่วนผู้จัด เราคำนึงถึงความปลอดภัยและเพื่อสร้างสุขแก่คณะผู้เดินทาง จัดห้องพัก ผู้ใหญ่ 2 ท่าน+1เด็กทารก ทางทัวร์ไม่มีบริการอาหารเด็กทารก

- **ราคาสำหรับ 25 ท่านขึ้นไป | การันตีเดินทาง 15 ท่านขึ้นไป มีหัวหน้าทัวร์**
- หากต่ำกว่ากำหนด ต้องมีการเปลี่ยนแปลงราคา หากผู้เดินทางทุกท่านยินดีที่จะชำระค่าบริการเพิ่มเพื่อให้คณะเดินทางได้ ทางเรายินดีที่จะประสานงานในการเดินทางตามความประสงค์
- สงวนสิทธิ์ในการปรับเปลี่ยนราคาเพิ่ม หากมีการปรับขึ้นของภาษีน้ำมันหรือภาษีใดๆ จากสายการบิน คัดอัตรา ณ วันที่ 02.08.22
- สงวนสิทธิ์ในเรื่องเที่ยวบินและตารางบิน ราคา และ รายการ เปลี่ยนแปลงหรือสับเปลี่ยนได้ โดยมีต้องแจ้งให้ทราบล่วงหน้า

** โปรแกรมเฉพาะจอยหน้าร้าน ตัดกรุ๊ปส่วนตัว เพิ่มค่าใช้จ่ายท่านละ 3,000-5,000 บาท **

กรณีเกิดความผิดพลาดจากบริการจากสายการบิน (ความล่าช้าของเที่ยวบิน การยกเลิกเที่ยวบิน มีการยุบเที่ยวบินรวมกัน ตารางการเดินทางมีการเปลี่ยนแปลง เนื่องจากสายการบินพิจารณาสถานการณ์แล้วว่า อยู่นอกเหนือความควบคุม หรือเหตุผลเชิงพาณิชย์ หรือเหตุผลทางด้านความปลอดภัย เป็นต้น) โปรดเข้าใจและรับทราบว่า ผู้จัดจะไม่รับผิดชอบและไม่สามารถคืนค่าใช้จ่ายต่างๆ ได้ ในทุกรกรณี

ในกรณีที่เกิดเหตุใดๆ จนทำให้คณะทัวร์ไม่สามารถออกเดินทางได้ เช่น ลุกค้ากลุ่มใหญ่ยกเลิกการเดินทางกะทันหัน ทางสายการบินเรียกที่นั่งคืนด้วยเหตุผลของสายการบิน ฯลฯ ทางผู้จัดจะพยายามหาโปรแกรมอื่นในราคาและช่วงเวลาใกล้เคียงกันทดแทน ขอให้ลูกค้าตระหนักดีว่าเหตุการณ์ดังกล่าวถือเป็นเหตุสุดวิสัยและเชื่อมั่นว่าผู้จัดได้พยายามอย่างสุดความสามารถ โดยลูกค้าจะไม่ยกเหตุข้อนี้มาเป็นข้อเรียกร้องใดๆ กับบริษัทฯ หากลูกค้าประสงค์รับเงินคืน ทางบริษัทฯ ยินดีคืนเงิน

เด็ก 2-12 ปี : หากต้องการพักห้องเดียวกับผู้ใหญ่ 2 ท่าน จะไม่มีบริการเตียงเสริม

ผู้พิการ/มีปัญหาด้านสุขภาพหรืออยู่ในภาวะเจ็บป่วย ขอให้แจ้งผู้จัดก่อนซื้อทัวร์ เพื่อเช็กับทางสายการบินและผู้ให้บริการ เพราะอาจไม่อนุญาตให้ใช้อุปกรณ์ช่วยเหลือต่างๆ ขึ้นเครื่องบินได้ เช่น น้้ำยา เข็มฉีดยา เครื่องใช้แบตเตอรี่ หรือ เครื่องหายใจ

สตรีมีครรภ์ ขอให้แจ้งผู้จัดก่อนซื้อทัวร์ เพื่อเช็กับทางสายการบินและผู้ให้บริการ โดยทั่วไป

-อายุครรภ์ไม่ถึง 27 สัปดาห์ : ต้องลงนามยินยอมในเอกสารจำกัดขอบเขตความรับผิดชอบของสายการบิน เมื่อทำการเช็คอินเพื่อแสดงความยินยอมไม่ทำการเรียกร้องใดๆ ต่อสายการบิน

-อายุครรภ์ในช่วงสัปดาห์ที่ 28 สัปดาห์ ถึง 34 สัปดาห์ : แสดงใบรับรองแพทย์ ยืนยันสัปดาห์ที่ตั้งครรภ์และกำกับวันที่ไม่เกินสามสัปดาห์ (30) วันนับจากเที่ยวบินขาออกที่กำหนดหรือเที่ยวบินขาเข้าที่กำหนด และต้องลงนามยินยอมในเอกสารจำกัดขอบเขตความรับผิดชอบของสายการบิน เมื่อทำการเช็คอินเพื่อแสดงความยินยอมไม่ทำการเรียกร้องใดๆ ต่อสายการบิน

-อายุครรภ์ตั้งแต่สัปดาห์ที่ 35 ขึ้นไป: สายการบินปฏิเสธการให้บริการ

ปกติผู้จัดจะส่งใบนัดหมายเตรียมตัวการเดินทาง ก่อนการเดินทางอย่างน้อยประมาณ 5-7 วัน

ข้อมูลสำหรับผู้เดินทาง

- หนังสือเดินทางประเทศไทยเล่มสีแดงทั่วไป หรือหนังสือเดินทางราชการไทย ไม่ต้องยื่นขอวีซ่าก่อนออกเดินทาง พรวิซ่าเดินทางท่องเที่ยวในเกาหลีได้ 90 วัน **หมายเหตุ:** สำหรับผู้เดินทางที่อายุไม่ถึง 18 ปี และไม่ได้ออกเดินทางกับบิดา มารดา ต้องมีจดหมายยินยอมให้บุตรเดินทางไปต่างประเทศจากบิดาหรือมารดาแนบในการเดินทางออกนอกประเทศไทย
- เตรียมหนังสือเดินทางมีอายุมากกว่า 6 เดือน **วันเดินทาง** (ต้องมีหน้าว่างสำหรับประทับตราอย่างน้อย 2 หน้าเต็ม) **หนังสือเดินทางอยู่ในสภาพที่ดี (ไม่ชำรุด)** เพื่อยื่น ณ ด่านตรวจคนเข้าเมือง เนื่องจากเคาเตอร์สายการบินหรือด่านตรวจคนเข้าเมืองอาจปฏิเสธการเดินทางของท่าน
- คำวีซ่า** สำหรับพาสปอร์ตต่างดาว หรือ ชาวต่างชาติ (บางประเทศ) ที่มี Visa และ Work Permit ทำนั้กในประเทศไทย จะต้องจัดเตรียมเอกสารเพื่อยื่นขอวีซ่า ตามที่สถานทูตเกาหลีกำหนด ผู้จัดจะเป็นผู้ช่วยดำเนินการยื่นวีซ่าให้ท่าน โดยท่านต้องชำระค่าใช้จ่ายวีซ่าและค่าบริการต่างหาก (เจ้าของหนังสือเดินทางจะต้องทำเรื่องแจ้ง เข้า-ออกด้วยตนเองก่อนจะยื่นวีซ่า) ท่านอาจจะต้องแสดงตัวตนที่สถานทูต สิทธิการออกวีซ่าขึ้นอยู่กับสถานทูตเท่านั้น
- ขอสงวนสิทธิ์ไม่รับผิดชอบค่าเสียหายจากความผิดพลาดในการสะกดชื่อ** นามสกุล คำนำหน้าชื่อ เลขที่หนังสือเดินทาง และอื่นๆ เพื่อใช้ในการจองตั๋วเครื่องบิน ในกรณีที่มีได้ส่งหน้าสำเนาหนังสือเดินทาง (พร้อมทั้งหน้าเปลี่ยนชื่อนามสกุล ถ้ามี) ให้กับทางผู้จัด

Departure **ตุลาคม 2022** (ที่นั่งจำกัดในแต่ละวัน จองและจ่ายก่อนได้สิทธิ์ก่อน จองหลัง อาจต้องเพิ่มค่าตัว)

เช็คอิน	วันออกเดินทาง		วันเดินทางกลับ			ราคา/ท่าน(บาท)	ห้องเดี่ยว+	หมายเหตุ	
วันพฤหัสบดี	20	ตุลาคม	22	24	ตุลาคม	22	35,900	7,900	วันหยุด

อัตราค่าบริการรวม

ตามที่ระบุไว้ในรายการ:

- ตั๋วเครื่องบินไปกลับชั้นประหยัด (ตั๋วหมู่คณะ)** รวมค่าภาษีสนามบินทุกแห่งและค่าภาษีน้ำมัน เส้นทาง กรุงเทพฯ – อินชอน – กรุงเทพฯ รวมน้ำหนักสัมภาระอยู่ที่ 23 กิโลกรัม ต่อ 1 ใบ (โหลดได้ท่านละ 1 ใบ) และถือขึ้นเครื่องได้อีก **Hand Carry** ท่านละ 10 กก. ต่อ 1 ใบ (ตามขนาดที่กำหนดของสายการบิน ไม่รวมกระเป๋าสะพาย **(เป็นตั๋วหมู่คณะไม่สามารถสะสมไมล์ได้)** *ตั๋วเครื่องบินไม่สามารถเปลี่ยนเที่ยวบินไปหรือกลับ และเปลี่ยนวันเดินทางไปหรือกลับ **หากผู้โดยสารถูกปฏิเสธการออกนอกประเทศไทยหรือเข้าประเทศปลายทาง** จากเจ้าหน้าที่แรงงานไทยหรือเจ้าหน้าที่ตรวจคนออกนอกประเทศไทยและเจ้าหน้าที่

ตรวจคนเข้าเมืองที่ประเทศปลายทาง ทางผู้จัด และทางสายการบินจะไม่รับผิดชอบค่าใช้จ่ายที่เกิดขึ้นทุกกรณี ผู้โดยสารอาจจะต้องรับผิดชอบค่าปรับที่ประเทศดังกล่าวเรียกเก็บ ผู้โดยสารต้องรอกลับประเทศไทยในเที่ยวบินถัดไปที่มีที่นั่งว่างหรือตามวันเดินทางของตัวเครื่องบิน หรือ ต้องซื้อตั๋วใบใหม่ ทั้งนี้แล้วแต่ทางเจ้าหน้าที่ตรวจคนและสายการบิน ทางผู้จัด ไม่สามารถเข้าไปแทรกแซงได้

2. **ที่พักโรงแรมตามรายการ 3 คืน พักห้องละ 2-3 ท่าน** (พักห้องละ 2-3 ท่าน ไม่มีเตียงเสริม) รวมอาหารเช้า ณ โรงแรม (ทางโรงแรมอาจไม่มีบริการเตียงเสริม สำหรับการพัก 3 ท่านต่อห้องอาจจะต้องชำระซื้อเพิ่มห้องเตียง)

โรงแรมที่พักที่ระบุในรายการ อาจมีการเปลี่ยนแปลง เนื่องจากเป็นภัทรราคาพิเศษ โดยเฉพาะช่วงเทศกาลท่องเที่ยวเกาหลี การจัดงานระดับเมือง ระดับประเทศ ระดับนานาชาติ เช่น Korean Vacation, Trade Fair, Convention, Festival, Conference, Expo เป็นต้น เป็นผลให้ราคาโรงแรมสูงขึ้นมากและห้องพักในเมืองเต็ม ผู้จัดขอสงวนสิทธิ์ในการจัดที่พักตามความเหมาะสม **รูปแบบห้องพักของโรงแรมจะแตกต่างกัน** และอาจมีสไตล์การตกแต่งทุกห้องไม่เหมือนกัน ห้องพักเดี่ยว (Single เตียงเล็กมาตรฐาน 1 เตียง) ห้องคู่ (Twin เตียงเล็กมาตรฐาน 2 เตียง / Double เตียงใหญ่มาตรฐาน 1 เตียง) ห้องมีขนาดกะทัดรัด (บางแห่ง) มีหรือไม่มีอ่างอาบน้ำ มีสิ่งอำนวยความสะดวกครบ น้ำดื่มพร้อมอยู่ในห้องพักจะมี 1 หรือ 2ขวด ส่วนน้ำแร่ยี่ห้อและมีบาร์ในโรงแรมราคาจะสูงกว่าปกติ อาจมีบริการกาน้ำชา+ชากาแฟฟรี

3. **อาหารเช้า 3 มื้อ + อาหารกลางวัน 4 มื้อ + อาหารเย็น 2 มื้อ** (เมนูอาหารแต่ละมื้อจะถูกกำหนดเมื่อจองวันเวลาเดินทางเรียบร้อยแล้ว) (สงวนสิทธิ์ในการสลับมื้อหรือเปลี่ยนแปลงเมนูอาหารตามสถานการณ์)

เมนูอาหารภัทรร โดยปกติทางผู้จัดจะหลีกเลี่ยงอาหารประเภทเนื้อวัวเพื่อส่วนรวม จะบริการเป็นหมูหรือไก่หรือเนื้อพิเศษตามรายการ โดยส่วนมากอาหารมักจะเป็นอาหารทานเพื่อโภชนาการและสุขภาพ เกาหลีมีวัฒนธรรมในการรับประทานอาหาร ซึ่งจะนิยมอาหารชนิดเดียว มักจะเป็นการทานแบบ คือ 1 ชุด 1 ท่าน หรือ 1 ชุด 2-4 ท่าน และมีเครื่องเคียงแบบต่างๆ **การนำเครื่องดื่ม**ทั้งประเภทแอลกอฮอล์และไม่แอลกอฮอล์เข้าไปในร้านอาหาร ทางร้านอาจจะเก็บค่าบริการ หรือ ค่าเปิดขวดเสมอ **สำหรับท่านที่มีข้อจำกัดทางด้านอาหารหรือศาสนา** ท่านอาจต้องชำระเพิ่มเติม หรือ เตรียมอาหารส่วนตัวไป ระหว่างมื้ออาหาร กรุณาจองกว่าทางร้านอาหารเสิร์ฟอาหารคนให้เรียบร้อยก่อน จึงจะทำอาหารพิเศษเสิร์ฟให้ท่านได้ในภายหลัง **เมนูอาหารอาจมีการเปลี่ยนแปลงได้ตามความเหมาะสม** ขึ้นอยู่กับสถานการณ์ เช่น เวลาออกหรือเวลาถึงของเที่ยวบินแต่ละสายการบิน การจราจรบนท้องถนน วันเวลาเปิดปิดของร้านอาหาร หรือด้วยสาเหตุต่างๆ ขอสงวนสิทธิ์ในการเปลี่ยนแปลงหรือปรับปรุง

4. ค่ารถนำเที่ยวตลอดเส้นทางตามที่ระบุไว้ในรายการ (การบริการของรถบัสนำเที่ยวสามารถให้บริการวันละ 6-12 ชั่วโมง โดยหัวหน้าทัวร์และคนขับจะเป็นผู้บริหารเวลาตามความเหมาะสม ทั้งนี้ขึ้นอยู่กับสภาพการจราจรในวันเดินทางนั้นๆ เป็นหลัก จึงขอสงวนสิทธิ์ในการปรับเปลี่ยนเวลาท่องเที่ยวตามสถานที่ในโปรแกรมการเดินทาง หากใช้เกินจากเวลา อาจจะต้องทำการเปลี่ยนรถใหม่และมีค่าใช้จ่ายเพิ่มเติม โดยใช้รถบัสคันเดิมหรือทำการเปลี่ยนรถใหม่ (หากมีการเปลี่ยนรถใหม่ ลูกค้าย่อมมีความจำเป็นต้องรอรถใหม่มาสลับเปลี่ยน)

5. ค่าเข้าสถานที่ท่องเที่ยวตามที่ระบุไว้ในรายการ
6. ค่ามัคคุเทศก์ท้องถิ่น / หัวหน้าทัวร์นำเที่ยวคนไทย
7. คอยดูแลอำนวยความสะดวกทุกท่านตลอดการเดินทาง
8. ประกันอุบัติเหตุและสุขภาพการเดินทางท่องเที่ยว สูงกว่า พ.ร.บ. การท่องเที่ยวกำหนด (กรมธรรม์วงเงินประกัน 1 ล้านบาท ค่ารักษาพยาบาล 5 แสนบาท* รวมประกันอาหารเป็นพิษ ตามเงื่อนไขของบริษัทฯ ประกันวินาศภัยที่บริษัทฯ ทำไว้ สำหรับผู้มีอายุ 1-15 ปี หรือ อายุ 75-85 ความคุ้มครองเหลือ 50% อายุต่ำกว่า 1 ปี หรือ อายุเกิน 85 ปีไม่คุ้มครอง ไม่คุ้มครองโรคประจำตัวหรือการถูกฆาตกรรมหรือถูกทำร้าย)

*ค่ารักษาพยาบาล ต้องมีใบเสร็จและเอกสารรับรองทางการแพทย์ จากหน่วยงานที่เกี่ยวข้อง

9. **ภาษีน้ำมันและภาษีตัวทุกชนิด** (สงวนสิทธิ์เก็บเพิ่มหากสายการบินปรับขึ้นก่อนวันออกตัวหรือวันเดินทาง)

ราคา
ค่าบริการ
ไม่รวม

1. ค่าใช้จ่ายอื่นๆ ที่นอกเหนือจากรายการระบุ อาทิเช่น ค่าอาหารเครื่องดื่ม นอกเหนือจากรายการ ค่าช้อปปิ้ง ค่าโทรศัพท์ รัมเซอร์วิส มีนินบาร์ ทิวช่องพิเศษ ค่าทำหนังสือเดินทาง ค่าพาสปอร์ตต่างดาว เป็นต้น
2. ค่าใช้จ่ายอันเกิดจากความล่าช้าของสายการบิน อุบัติภัยทางธรรมชาติ การประท้วง การจลาจล การนัดหยุดงาน การถูกปฏิเสธไม่ให้ออกและเข้าเมืองจากเจ้าหน้าที่ตรวจคนเข้าเมืองและเจ้าหน้าที่กรมแรงงานทั้งที่เมืองไทยและต่างประเทศซึ่งอยู่นอกเหนือความควบคุมของบริษัทฯ

3. ค่าธรรมเนียมการลงทะเบียน K-ETA (Korea Electronic Travel Authorization) โดยชำระเพิ่มท่านละ 890 บาท (ไม่สามารถคืนเงินได้ทุกรณี) (บริษัทดำเนินการให้)
4. ค่าตรวจ RT-PCR ที่เกาหลีโดยชำระค่าบริการเพิ่มที่สนามบินสุวรรณภูมิ ณ วันเดินทาง ขณะนี้ ท่านละ 80,000 วอน (ประมาณ 2,400บาท)
5. ค่า Vat 7% และ ค่าภาษีหัก ณ ที่จ่าย 3%
6. ค่าพนักงานยกกระเป๋าที่โรงแรม
7. ค่าธรรมเนียมปฏิบัติในการท่องเที่ยวแก่ผู้ให้บริการ เช่น ทิปมิคคุเกศก์ท้องถิ่น ทิปพนักงานขับรถท้องถิ่น 1,800 บาท ต่อทริปต่อผู้เดินทาง **โปรดชำระเต็มจำนวนเมื่อจองทัวร์**
ทิปหัวหน้าทัวร์แล้วแต่ความพึงพอใจของลูกค้า
8. ค่าทดสอบ แบบ ATK ภายใน 24 ชั่วโมงก่อนการเดินทาง มีใบรับรองผลการตรวจเป็นภาษาอังกฤษ (กรุณาส่งใบรับรองให้ทางเจ้าหน้าที่ ณ วันเดินทาง ก่อนเวลา 13.00 น. หากเกินเวลาที่กำหนดทางลูกค้าต้องลง Q-Code ด้วยตนเอง หรือ ชำระค่าลง Q-Code นอกเวลา 300 บาท)
9. ค่าประกันภัยธรรมชาติ และประกันชีวิตส่วนตัว และประกันสุขภาพ
10. ค่าอาหารสำหรับท่านที่ทานเจ มังสวิรัติ และ/หรืออาหารสำหรับมุสลิม
11. ค่าสัมภาระที่หนักเกินและ/หรือมีขนาดเกินกว่าที่สายการบินกำหนด
12. ค่าประกันสุขภาพกรณีติดโควิด-19 ในระหว่างท่องเที่ยว / ค่ากักตัว กรณีติดโควิด-19 ที่เกาหลี
13. หากหน่วยงานรัฐบาลไทย และ/หรือสาธารณรัฐเกาหลี มีการปรับเปลี่ยนข้อกำหนดเกี่ยวกับการกักตัวเพิ่มเติม และ/หรือ ขอเรียกตรวจโรคเพิ่มเติม ทางผู้เดินทางจะต้องเป็นผู้รับผิดชอบค่าใช้จ่ายส่วนเกิน

อุณใจเพิ่ม เนื่องจากการเดินทางนั้นเต็มไปด้วยความเสี่ยง และความรับผิดชอบของทางสายการบินที่มีต่อผู้โดยสารนั้นมีจำกัด ดังนั้นจึงแนะนำให้ **ซื้อประกันภัยการเดินทางและสุขภาพเพิ่มเติม** ท่านสามารถเลือกซื้อความคุ้มครองตามที่ท่านต้องการ โดยเฉพาะกรณี เกิดเหตุเจ็บป่วยจะมีความสามารถในการจ่ายค่ารักษาได้ เนื่องจากหากเกิดเหตุดังกล่าวขึ้นในต่างประเทศ เช่น ประเทศเกาหลีใต้ จะมีค่าใช้จ่ายที่สูงมาก **เพื่อความคุ้มครองบาดเจ็บ เจ็บป่วย ไฟลี่ยกเลิก ตกเครื่อง ยกเลิกเดินทาง กระเป๋าหาย พาสปอร์ตหาย ทิมแพชย์ฉุกเฉิน**

เงื่อนไขในการจอง

1. กรุณาจองทัวร์ล่วงหน้า ก่อนการเดินทางอย่างน้อย 35 วัน **ชำระค่าเงินมัดจำ ท่านละ 10,000 บาทต่อท่าน ภายใน 2 วันหรือภายใน 48 ชั่วโมง**
2. ชำระส่วนที่เหลือ ก่อนวันเดินทางอย่างน้อย 25 วันล่วงหน้า (ช่วงเทศกาล วันหยุด)
3. กรุณาแจ้งรายละเอียด
 - ชื่อผู้ติดต่อ และ ช่องทางติดต่อ (เช่น เบอร์มือถือ อีเมล ไลน์ไอดี เป็นต้น)
 - ชื่อนามสกุล + เบอร์มือถือ ของผู้เดินทางทุกท่าน (จำเป็น) + สำเนาหนังสือเดินทางพาสปอร์ต + เอกสารรับรองการได้รับวัคซีนป้องกันโควิด 19 (2 เข็มขึ้นไป)
 - ส่งรายละเอียดข้อมูลทั้งหมดมาที่ช่องทางที่เจ้าหน้าที่แจ้ง
4. หากไม่ชำระ หรือ ชำระไม่ครบตามกำหนด ถือว่าท่านยกเลิกการเดินทางโดยไม่มีเงื่อนไข ทางผู้จัดมีสิทธิ์ยกเลิกการเดินทาง และขอสงวนสิทธิ์ในการคืนเงินตามเงื่อนไขการยกเลิก เมื่อตกลงชำระเงินไม่ว่าทั้งหมดหรือบางส่วน ทางผู้จัดจะถือว่าท่านได้ยอมรับในเงื่อนไขและข้อตกลงต่างๆ ที่ได้ระบุไว้ทั้งหมดนี้แล้ว
5. **กรณีให้บริษัทบริการลงทะเบียน K-ETA (Korea Electronic Travel Authorization) มีค่าบริการเรียกเก็บ 890 บาท/ครั้ง/ท่าน เมื่อลงทะเบียนเรียบร้อยแล้วและผลการลงทะเบียนผ่านหรือไม่ก็ตาม บริษัทฯ สงวนสิทธิ์ไม่สามารถคืนเงินได้ทุกรณี**
6. **กรณีจองทัวร์ 14-25 ก่อนวันเดินทาง และยังไม่ได้ลงทะเบียน K-ETA จะต้องชำระค่าทัวร์เต็มจำนวน และหากก่อนวันเดินทาง 24 วัน ไม่สามารถแสดงผล K-ETA ผ่านและมีความประสงค์ยกเลิกการเดินทาง บริษัทฯ ขอสงวนสิทธิ์เก็บค่ายกเลิก 10,000 บาท**

7. กรณีจองทัวร์ 7-23 ก่อนวันเดินทางและยังไม่ได้ลงทะเบียน K-ETA จะต้องชำระค่าทัวร์เต็มจำนวนและบริษัทฯ สงวนสิทธิ์คืนค่าทัวร์ทุกกรณี

เมื่อเจ้าหน้าที่ได้รับข้อมูลพร้อมเงินชำระแล้ว ทางเจ้าหน้าที่จะจัดการนำรายชื่อพร้อมข้อมูลทั้งหมดไปทำการจองส่วนเกี่ยวข้องต่างๆ (ไม่สามารถปรับเปลี่ยนชื่อนามสกุลและผู้เดินทางได้)

**การยกเลิก
การจอง**

เนื่องจากเป็นราคาโปรโมชั่น และ ข้อจำกัดแบบมีเงื่อนไขกับทางสายการบินและทางผู้จัดปลายทางเกาหลี จึงไม่มีการคืนเงินมัดจำหรือค่าบริการทั้งหมดไม่ว่ากรณีใดๆ แต่สามารถเปลี่ยนผู้เดินทางได้ตามเงื่อนไขของสายการบินและผู้จัดทัวร์ปลายทางเกาหลี โดยการเปลี่ยนแปลงผู้เดินทาง (เปลี่ยนชื่อ) จะต้องแจ้งให้ทางเจ้าหน้าที่ทราบเป็นลายลักษณ์อักษรทางอีเมลล่วงหน้า อย่างน้อย 21 วัน ก่อนออกเดินทาง กรณีแจ้งหลังจากเจ้าหน้าที่ออกเอกสารเรียบร้อยแล้ว ไม่ว่าจะส่วนใดส่วนหนึ่ง ทางบริษัทฯ ขอสงวนสิทธิ์ในการเรียกเก็บค่าใช้จ่ายที่เกิดขึ้นจริงทั้งหมด ทั้งนี้ขึ้นอยู่กับช่วงวันเดินทาง และกระบวนการของแต่ละคนจะเป็นสำคัญด้วย

---กรณีมีเหตุยกเลิกทัวร์ โดยไม่ใช้ความผิดของบริษัททัวร์ คืนเงินค่าทัวร์โดยหักค่าใช้จ่ายที่เกิดขึ้นจริง* (ถ้ามี)---

*ค่าใช้จ่ายที่เกิดขึ้นจริง เช่น ค่ามัดจำตัวเครื่องบิน โรงแรม ค่าวีซ่า และค่าใช้จ่ายจำเป็นอื่นๆ

การคืนเงินทุกกรณี ผู้มีชื่อในเอกสารการจอง จะต้องอีเมลล์ หรือเดินทางมาเซ็นเอกสารการขอรับเงินคืนที่ทำการของผู้จัดอย่างใดอย่างหนึ่งเพื่อทำเรื่องขอรับเงินค่าบริการคืน โดยแนบหนังสือมอบอำนาจพร้อมหลักฐานประกอบการมอบอำนาจ หลักฐานการชำระเงินค่าบริการต่างๆ และหน้าสมุดบัญชีธนาคารที่ต้องการให้นำเงินเข้าให้ครบถ้วน

ตัวเครื่องบินหมู่คณะ

ในการสำรองที่นั่งและการใส่ชื่อในระบบสำรองที่นั่งสายการบิน ผู้เดินทางต้องส่งสำเนาของหนังสือเดินทาง (Passport) ที่ชัดเจน หรือ ส่งรายละเอียดที่สายการบินต้องการ (ภาษาอังกฤษ) เช่น คำนำหน้าชื่อ ชื่อและนามสกุล วันเดือนปีเกิด เลขที่พาสปอร์ต วันหมดอายุ (โดยเซ็นต์ชื่อและเขียนยืนยันรับรองเอกสารเป็นลายลักษณ์อักษรให้ทางผู้จัด) หากไม่มีการส่งข้อมูลทั้งหมดในพาสปอร์ตเป็นลายลักษณ์อักษรให้ทางผู้จัด และเกิดการออกชื่อนามสกุลในตัวหรือบัตรโดยสารผิดพลาด อาจมีผลให้ผู้โดยสารจะต้องรับผิดชอบในค่าใช้จ่ายใหม่ที่จะเกิดขึ้นทั้งหมด และสายการบินไม่มีระบบเสียค่าใช้จ่ายเพื่อแก้ไขตัวสะกดคำนำหน้าชื่อ / ชื่อ / นามสกุล หรือ การเปลี่ยนชื่อผู้เดินทาง

ตัวเครื่องบินหมู่คณะ ไม่สามารถล็อกที่นั่งได้ ที่นั่งที่ได้ อาจจะไม่ได้นั่งติดกัน

และ ไม่สามารถเลือกแถวที่นั่งบนเครื่องบินได้ ซึ่งเป็นตามระบบสุ่ม ภายในเงื่อนไขของสายการบิน

หากท่านต้องซื้อบัตรโดยสารภายในประเทศเพื่อไปและกลับกรุงเทพฯ กรุณาเลือกซื้อบัตรโดยสารภายในประเทศประเภทที่สามารถเลื่อนวันและเวลาการเดินทางได้ ทั้งนี้เพื่อป้องกันปัญหาเกี่ยวกับบินล่าช้าหรือการเปลี่ยนแปลงเวลาของเที่ยวบินหรือการเปลี่ยนแปลงวันเดินทาง

การเช็คอินตัวเดินทางที่เคาน์เตอร์สายการบิน เที่ยวบิน

- เคาน์เตอร์เช็คอินจะเปิดให้บริการก่อนเวลาเครื่องออกสาม (3) ชั่วโมง เคาน์เตอร์ จะเปิดให้บริการก่อนเวลาออกเดินทาง (90) นาที ผู้โดยสารจำเป็นต้องดำเนินการให้เรียบร้อยภายในระยะเวลาที่ได้รับอนุญาต ทั้งนี้ไม่ว่าในกรณีใดๆ สายการบินสงวนสิทธิ์ในการปฏิเสธการเดินทาง โดยไม่มีการคืนเงินค่า โดยสารที่ท่านได้ชำระไปแล้ว
- ไม่แสดงตนหรือยืนยันยืนยันความเป็นตัวท่านต่อพนักงานของสายการบิน
- ไม่อาจแสดงเอกสารได้อย่างครบถ้วนและถูกต้อง (เอกสารการเดินทางที่ชำรุดไม่สมบูรณ์จัดว่าเป็นเอกสารที่ไม่ถูกต้อง)
- สำหรับท่านต้องมีตราอนุญาตเดินทางเข้าหรือออกนอกประเทศ (วีซ่า) ซึ่งจำเป็นต่อการเดินทางไปยังสถานที่ต่างๆ หรือ เอกสารการแจ้ง

เข้าแจ้งออก หรือ เอกสารด้านการทำงาน Work Permit

- กระทำการประทุษร้ายแก่พนักงานของสายการบิน หรือก่อให้เกิดความวุ่นวาย ณ เคาน์เตอร์ของสายการบิน หรือคู่มือบิน เหยียดหยามพนักงานของสายการบินไม่ว่าโดยการกระทำหรือโดยวาจา
- หากรัฐบาลหรือหน่วยงานอื่นไม่อนุญาตให้ท่านเดินทางหรือขึ้นเครื่องบิน
- หากสายการบินเห็นควรว่าไม่สมควรแก่การเดินทางเนื่องจากอาการเมาสุราหรือมีลักษณะอาการที่เป็นอันตรายอย่างเห็นได้ชัดในการแพทย์ และ/หรือ หากสายการบินเห็นควรว่าไม่เหมาะสมในการเดินทางโดยเหตุผลทางการแพทย์ หรือเงื่อนไขทางการแพทย์ของท่าน อาจก่อให้เกิดอันตรายต่อสุขภาพแก่ผู้โดยสารอื่น

ข้อตกลงและเงื่อนไขการเดินทางท่องเที่ยวเกี่ยวกับเรา

- จัดให้เฉพาะลูกค้าที่ประสงค์จะไปท่องเที่ยวตามรายการของทัวร์ทุกวันเท่านั้น หากท่านไม่สามารถร่วมทัวร์ทุกวัน แต่สมัครมาร่วมทัวร์เพียงเพื่อการใช้ตัวเครื่องบินและที่พักในราคาพิเศษ หากท่านไม่แจ้ง และปรากฏว่าท่านไม่ร่วมทัวร์ในบางวัน **ทางบริษัทจะคิดค่าดำเนินการในการแยกท่องเที่ยวของ 250 USDต่อท่าน** (ก่อนซื้อทัวร์ จะต้องแจ้งความประสงค์ที่เป็นจริง เพื่อทางผู้จัดจะได้คิดค่าบริการที่เหมาะสม) **หมายเหตุ** หากการไปพบเพื่อนหรือญาติหรือไปติดต่อธุรกิจหรือท่องเที่ยวอิสระ ทำหลังจากที่รายการเสร็จสิ้นในแต่ละวันแล้ว ไม่เป็นเหตุที่ทางผู้จัด จะตัดการให้บริการท่านแต่อย่างใด
- ขอสงวนสิทธิ์ในการขายหรือไม่ขายให้แก่ท่านที่ต้องใช้รถเข็น หรือ มีโรคประจำตัวบางอย่าง หรือ ก้อนอ่อนหรือก้อนแก่มาก หรือ มีเด็กอายุ 1-2 ปี หรือ คนพิการ หรือ พระภิกษุสงฆ์ หรือ นักบวช (ก่อนซื้อทัวร์ จะต้องแจ้ง เพื่อหาข้อตกลงร่วมกัน เพราะเรานำเงินถึงความปลอดภัยและเพื่อสร้างความสุขแก่คณะผู้เดินทาง)
- ขอสงวนสิทธิ์ไม่รับท่านผู้เดินทางที่มีความประสงค์จะลักลอบเข้าประเทศเกาหลีใต้เพื่อไปทำงาน หรือเพื่อการอื่นใดอันมิใช่การท่องเที่ยว
- การเปลี่ยนแปลงรายการท่องเที่ยวในทุกการเดินทางอาจเกิดการเปลี่ยนแปลง ดังนี้ รายการท่องเที่ยว เมνούอาหาร โรงแรมที่พัก รถทัวร์ในแต่ละวันที่ได้จัดเตรียมไว้ (ทั้งช่วงนำเสนองาน ช่วงสรุป และช่วงเดินทางจริง) ขอสงวนสิทธิ์ในการเปลี่ยนแปลงหรือปรับปรุง โดยพยายามที่จะตามรายการสรุปให้ตรงมากที่สุด หรือในระดับ หรือในคุณภาพที่ใกล้เคียงกันมากที่สุด
- ขอสงวนสิทธิ์ปฏิเสธความรับผิดชอบค่าเสียหายที่เกิดกับชีวิต ร่างกาย การเจ็บป่วย การถูกทำร้าย ความตาย อุบัติเหตุต่างๆ สูญหายในทรัพย์สินหรืออย่างอื่น การนัดหยุดงาน ภัยธรรมชาติ การก่อจลาจล การปฏิวัติ และอื่นๆ ที่เกิดขึ้นทางตรงหรือทางอ้อม
- กรณีเกิดความผิดพลาดจากตัวแทนหรือหน่วยงานที่เกี่ยวข้อง จนมีการยกเลิก ลำช้า เปลี่ยนแปลง การบริการจากสายการบิน (ความสูญหายหรือเสียหายของสัมภาระ ความล่าช้าของเที่ยวบิน การยกเลิกเที่ยวบิน มีการยุบเที่ยวบินรวมกัน ตารางการเดินทางมีการเปลี่ยนแปลง เนื่องจากสายการบินพิจารณาสถานการณ์แล้วว่า อยู่นอกเหนือความควบคุม หรือเหตุผลเชิงพาณิชย์ หรือเหตุผลทางด้านความปลอดภัย เป็นต้น โดยจะปฏิบัติตามเงื่อนไขและข้อกำหนดความรับผิดชอบของแต่ละสายการบิน) บริษัทขนส่ง รถโดยสาร เรือบริการ หรือ หน่วยงานที่ให้บริการ ที่จะส่งผลทำให้เสียเวลาหรือยกเลิกรายการท่องเที่ยวทัวร์บางรายการหรือทั้งหมด ผู้เดินทางไม่สามารถเรียกร้องค่าเสียหาย ไม่ว่าในกรณีใดๆ ทั้งสิ้น ทั้งค่าเสียเวลา ค่าเสียโอกาส ค่าเสียความรู้สึก และค่าใช้จ่ายที่บริษัทจ่ายไปแล้ว เป็นต้น ขอให้ทราบว่า ผู้จัดจะดำเนินการโดยสุดความสามารถที่จะประสานงานให้เกิดประโยชน์สูงสุดแก่ลูกค้า แต่จะไม่คืนเงิน
- มัคคุเทศก์ พนักงานและตัวแทนของผู้จัด ไม่มีสิทธิ์ในการให้คำสัญญาใดๆ ทั้งสิ้นแทนผู้จัด นอกจากมีเอกสารลงนามโดยผู้มีอำนาจของผู้จัดกำกับ
- ผู้จัดจะไม่รับผิดชอบและไม่สามารถคืนค่าใช้จ่ายต่างๆ ได้ ในทุกกรณี เนื่องจากเป็นการชำระค่าทัวร์ในลักษณะเหมาจ่ายกับตัวแทนต่างๆ เช่น ไม่ผ่านการพิจารณาในการตรวจคนเข้าเมือง-ออกเมือง กรมแรงงาน การกระทำที่ก่อให้เกิดความผิดกฎหมาย การหลบหนี เข้าออกเมือง เอกสารเดินทางไม่ถูกต้อง การถูกปฏิเสธในกรณีอื่นๆ ไม่รับประกันอาหารบางมื้อ ไม่เที่ยวบางรายการ เป็นต้น
- ขอความร่วมมือในเรื่องความปลอดภัยของคนเดินทางหากผู้จัดหรือตัวแทนของประเทศที่ท่านได้เดินทางมา เดินทางไปสู่อุบัติเหตุหรือเดินทางผ่าน เห็นว่าผู้โดยสารปลอดภัย ตนที่อาจก่อให้เกิดอันตรายต่อผู้เดินทางอื่นๆ หรือทรัพย์สิน หรือขัดขวางการปฏิบัติหน้าที่ของเจ้าหน้าที่ (ตัวแทน) หรือไม่ปฏิบัติตามคำชี้แจงของเจ้าหน้าที่ (ตัวแทน) ทางผู้จัดอาจใช้มาตรการตามที่เห็นสมควรเพื่อป้องกันไม่ให้เกิดความปลอดภัยดังกล่าวดำเนินต่อไป ซึ่งรวมไปถึงการยับยั้ง และปฏิเสธให้บริการ
- การซื้อประกันภัยของนักท่องเที่ยว เป็นส่วนหนึ่งของการท่องเที่ยว โดยเฉพาะการท่องเที่ยวประเทศเกาหลีใต้ ซึ่งเป็นแหล่งช้อปปิ้งที่คนไทยชื่นชอบ โปรแกรมทัวร์อาจจะมีการขายการพาไปช้อปปิ้งยังสถานที่ต่างๆ โดยการเลือกซื้อของทุกอย่างเป็นเรื่องการตัดสินใจส่วนตัวเสมอ และ ทางผู้จัดขอสงวนสิทธิ์ไม่รับผิดชอบทุกการซื้อของท่าน
- กระเป๋าลูกค้าต้องยอมรับในความเสียหายของกระเป๋าทุกใบของตัวเอง (ท่านสามารถเลือกซื้อกระเป๋าเพิ่ม เกี่ยวกับสัมภาระกระเป๋า เพราะสายการบินมีกำหนดการจำกัดความรับผิดชอบต่อสัมภาระ) ทางทัวร์จะไม่รับผิดชอบต่อความเสียหาย สูญหาย ลำช้า อุบัติเหตุ ที่เกิดจากกรณีใดๆ ทั้งสิ้น ซึ่งลูกค้าต้องเข้าใจว่า โดยปกติทุกฝ่าย เช่น คนขับรถ มัคคุเทศก์ หรือ หัวหน้าทัวร์ ถึงแม้จะพยายามในการดูแลและระวังเรื่องสัมภาระกระเป๋าเดินทางลูกค้า

ผู้ร่วมเดินทางตกลงปฏิบัติตามข้อกำหนดและเงื่อนไขการเดินทางนี้ทุกประการและในกรณีมีข้อพิพาท ให้ถือคำตัดสินของผู้จัดเป็นที่สิ้นสุด

หน้า 15 | JK19_OZ_Autumn_in_LOVE_20-24Oct22_byJourneyKorea_v1020822

ก่อนซื้อทัวร์ ศึกษารายละเอียด เช็ควินิจฉัย เยี่ยมชมบริษัท จ่ายเงินให้กรรมการผู้มีอำนาจ เพื่อไม่โดนทัวร์โกง
เพิ่มคุณค่าการเดินทาง ร่วมเดินทางไปกับเรา " การเดินทาง " ของคุณ จะสุขสนุกกว่าที่เคย กับผู้ชำนาญทัวร์เกาหลีกว่า 19 ปี

- แบบที่ 1 Approved หมายถึง ผ่านการลงทะเบียน (มีอายุการใช้งานได้ 2 ปี ไม่จำกัดจำนวนครั้ง โดยแต่ละครั้งพำนักได้ไม่เกิน 90 วัน)
- แบบที่ 2 Not Approved or Disapproved หมายถึง ไม่ผ่านการลงทะเบียน ไม่สามารถออกเดินทางได้ตั้งแต่ประเทศต้นทาง
2. บริษัทฯ ขอสงวนสิทธิ์ในการคืนค่าธรรมเนียมในการลงทะเบียน เนื่องจากการพิจารณาเป็นไปตามเงื่อนไขหรือกฎหมายของประเทศนั้นๆ โดยทางทีมเจ้าหน้าที่ตรวจคนเข้าเมืองเป็นผู้ตัดสินชี้ขาด ทางผู้จัดไม่สามารถเข้าไปแทรกแซงได้

วันเดินทาง ก่อนเดินทางไปเช็คอินสนามบินสุวรรณภูมิ

ขั้นตอนที่ 2 ลงทะเบียน Q CODE (Quarantine Covid19 Defense)

1. ผู้เดินทางจำเป็นต้องตรวจยืนยันว่าไม่เป็นโรค COVID-19 ด้วยวิธี แบบ Antigen Test Kit (ATK) เป็นเวลาไม่เกิน 24 ชม. ก่อนเดินทางถึงเกาหลี จากหน่วยงานที่รองรับเท่านั้น โดยในเอกสารใบรับรองผลการตรวจ (ภาษาอังกฤษ) ต้องระบุ ชื่อ-นามสกุล วันเดือนปีเกิด ที่ตรงตามหน้าพาสปอร์ต (ห้ามผิดแม้แต่หนึ่งตัวอักษรหรือตัวเลข) ในการยืนยันผล โดยระบุว่า “NEGATIVE” หรือ “NOT DETECTED” เท่านั้น ถ้าเอกสารระบุว่า “INVALID” ไม่สามารถใช้ได้ และนำมาใช้ในการเช็คอินบัตรโดยสารเครื่องบิน ณ เคาน์เตอร์สายการบิน
2. ผู้ที่เคยได้รับเชื้อ COVID-19 และหายจากโควิดแล้ว จะต้องมีเอกสารใบรับรองที่ระบุว่าไม่พบเชื้อ COVID-19 และใบรับรองต้องมีอายุไม่เกิน 6 เดือน (นับตั้งแต่วันที่ออกจากโรงพยาบาลจนถึง ณ วันเดินทาง) โดยเอกสารต้องเป็นภาษาอังกฤษ

****หากมีประวัติการติดเชื้อโควิดและหายแล้ว โปรดแจ้งก่อนจอง เพื่อเช็คเงื่อนไข (จำเป็น)****

****ส่งใบรับรองให้ทางเจ้าหน้าที่ ณ วันเดินทาง ก่อนเวลา 13.00 น.****

หากเกินเวลาที่กำหนดทางลูกค้าต้องลง Q-Code ด้วยตนเอง หรือ ชำระค่าลง Q-Code นอกเวลา 300 บาท

วันเดินทาง ถึงสนามบินอินชอน

ขั้นตอนที่ 3 ตรวจ RT-PCR ที่เกาหลี เมื่อเดินทางถึงประเทศเกาหลี

1. เมื่อเดินทางถึงประเทศเกาหลี ต้องทำการตรวจ ด้วยวิธี Reverse Transcription Polymerase Chain Reaction (RT-PCR) ที่สนามบิน....ประเทศเกาหลี โดยผลตรวจเป็นลบ จึงจะสามารถเดินทางท่องเที่ยวได้ (บริษัทบริการลงทะเบียนให้ท่าน โดยท่านชำระค่าบริการเพิ่มเติม ท่านละ 80,000 วอน)

หมายเหตุ : เงื่อนไขและข้อปฏิบัติเกี่ยวกับการกักตัวและการตรวจหาเชื้อโควิด-19 ของประเทศไทยและสาธารณรัฐเกาหลี สามารถปรับเปลี่ยนได้ตามสถานการณ์ ทั้งนี้ขึ้นอยู่กับหน่วยงานของแต่ละประเทศ ทางบริษัทฯ จะแจ้งให้ทราบเป็นระยะ

แบบสอบถามข้อมูลเพื่อการกรอกลงทะเบียน K-ETA

ทุกท่านกรุณากรอกข้อมูลทุกข้อโดยละเอียดและเป็นจริง (ภาษาอังกฤษ)

ท่านเคยมีประวัติ ทำผิดกฎหมายในเกาหลีมั๊ยคะ? **⚠️ถ้าเคย ! โปรดอย่าสมัครลงทะเบียน K-ETA**

โปรดทราบ ! การลงทะเบียนของอนุมัติเข้าเกาหลีผ่านระบบ K-ETA เป็นเพียงแค่ตรวจสอบข้อมูลเบื้องต้นในการขอเข้าเกาหลี ไม่ได้การการันตียืนยันการเข้าประเทศเกาหลีได้ 100% ทั้งนี้ขึ้นอยู่กับดุลยพินิจของตม.เกาหลีเมื่อเดินทางถึงประเทศเกาหลีได้

ท่านถือสัญชาติอื่นเพิ่มเติม นอกจากสัญชาติไทยหรือไม่ ถ้าใช่ โปรดระบุสัญชาติ

1. ชื่อ-นามสกุล (ปัจจุบัน พร้อมคำนำหน้านาม) ตามหน้าหนังสือเดินทาง (ภาษาอังกฤษ)

.....

2. วัน-เดือน-ปี เกิด 3. เพศ ชาย หญิง

4. สถานภาพ โสด สมรส หย่า ว่าง แยกกันอยู่ มีบุตรร่วม

5. เบอร์โทรศัพท์มือถือ (ไทย) *หากไม่มีเบอร์โทรศัพท์มือถือ โปรดระบุเบอร์มือถือที่สะดวก

6. อีเมล.....

7. อาชีพปัจจุบัน โปรดระบุอาชีพอย่างชัดเจน เช่น เจ้าของบริษัท ผู้บริหาร นักเรียน พนักงาน แม่บ้าน เกษียณอายุ อาชีพอิสระ
ศิลปิน ดารา นักร้อง เทรดเดอร์ กรรมการบริษัท ผู้จัดการ ข้าราชการ

.....

8. เงินเดือน โปรดเลือก ต่ำกว่า 200\$ 200-700\$ 700-1,300\$ 1,300-2,100\$ 2,100\$

9. ชื่อบริษัทที่ทำงาน โปรดระบุอย่างชัดเจน

.....

10. เบอร์โทรที่ทำงาน (ถ้าเป็น)

11. ข้อมูลการเดินทางไปยังประเทศเกาหลีได้ าย เค ครั้ง

จุดประสงค์ในการเดินทางเพื่อ ึ่งเกี่ยวข้อง ึ่ง (โปรดระบุ)

12. ข้อมูลการเดินทางไปยังประเทศอื่นๆ ที่ไม่ใช่ประเทศเกาหลี ในช่วง 5 ปีที่ผ่านมา ไม่เคย

าย ครั้ง ประเทศ (กรณีหลายประเทศ) ประเทศที่เดินทางล่าสุด.....

จุดประสงค์ในการเดินทางเพื่อ.....

13. มีผู้เดินทางเข้าเกาหลีด้วยหรือไม่ มี

จำนวน..... ท่าน โปรดระบุชื่อ-นามสกุล และ วันเดือนปีเกิด (สูงสุด 9 ท่าน)

.....

.....

.....

.....

****สำคัญ!!** บริษัทฯ จะลงทะเบียนตามข้อมูลและเอกสารที่ผู้เดินทางส่งมาและระบุแจ้งเท่านั้น หากผู้เดินทางแจ้งข้อมูลผิดพลาดหรือบิดเบือนจากข้อเท็จจริง ถือเป็นเรื่องต้องห้าม ซึ่งอาจส่งผลต่อการลงโทษและการอนุมัติเดินทางเข้าเมือง ตามกฎหมายและระเบียบการของสาธารณรัฐเกาหลีได้ บริษัทฯ ขอสงวนสิทธิ์จะไม่รับผิดชอบทุกกรณี

หากสนใจกรุณาติดต่อ

- สอบถามผ่าน Line กด -> <https://lin.ee/5nDHUO6>
- จองทัวร์ผ่าน FB inbox ก็ได้เช่นกัน -> <http://m.me/unithaitrip>
- หรือโทร 02-234-5936

		แบ่งเป็นฝ่ายๆ ดังนี้	
การบริการทั้งหมดของเรา			
 Unithai-Care - ร้องเรียนการให้บริการ - บริการไม่สุภาพ (ติ-ชม)	 Line ID : @unithaicare  02-234-5936 ต่อ 8	QR - ADD LINE 	
 Unithai Big Group - จัดกรุ๊ปเหมา , Private Group - คู่งาน , สัมมนา , VIP Group	 Line ID : @unithaibiggroup  02-234-5936 ต่อ 228	QR - ADD LINE 	
 Unithaiplus+ Team - รวมทัวร์..คัดคุณภาพ - เน้นยุโรป ไม่เน้นโปรไฟไหม้	 Line ID : @unithaiplusteam  02-234-5936	QR - ADD LINE 	
 Unithai เชียงใหม่ - รวมทัวร์..บินตรงจาก "เชียงใหม่" - มีสาขาที่ "เชียงใหม่"	 Line ID : @unithainorth  02-234-5936	QR - ADD LINE 	
 โคตรโปรตั๋ว Unithai - ตั๋วเครื่องบิน ลด 20-60% - ผ่อนได้ 3-10 เดือน	 Line ID : @proticket  02-234-5936 ต่อ 3	QR - ADD LINE 	
 Unithai Visa - รับทำ Visa ทั่วโลก - ไม่ซื้อทัวร์กับเรา ก็ทำได้	 Line ID : @unithaivisa  02-234-5936 ต่อ 4	QR - ADD LINE 	