



UNITHAI TRIP CO.LTD  
UNITHAI TRAVEL CO.LTD

33/47 Wall Street Tower 11 Floor,  
Surawongse Road, Suriyawongse,  
Bangrak, Bangkok 10500  
ใบอนุญาตเลขที่ 11/02206

QR-ADD LINE



☎ 02-234-5936

| LINE ID: @unithaitrip (อย่าลืมเติม @ นะคะ)

| 🌐 www.unithaitrip.com

รหัสโปรแกรม : 23829 (กรุณาแจ้งรหัสโปรแกรมทุกครั้งที่สอบถาม)

**ICN09**

# KOREA

AUTUMN IN LOVE

~~Air Asia~~  
**5D3N**  
บินสุวรรณภูมิ

**เมนูพิเศษ**  
บุฟเฟ่ต์หมูย่างบีบีคิว

**ราคาเริ่มต้น!**

# 21,999

**พีเรียดเดินทาง 2565**  
**ตุลาคม - พฤศจิกายน**

**ลงทะเบียนเข้าออกประเทศให้ครบ 3 ขั้นตอน**

- ✓ ลง K-ETA และรวมค่าธรรมเนียม 10,300 วอนแล้ว
- ✓ ลงทะเบียน Q-CODE/ RT-PCR ที่เกาหลี
- ✓ วัคซีนครบโดสหรือวัคซีนไขว้เดินทางได้

**ฟรี!**

**บ้านนักกระเป๋า 20KG**

**เที่ยวครบทุกวัน**

**โรงแรมระดับ 3 ดาว**

ย่านเมียงดง • หอคอยเอ็น โซลล์ ทาวเวอร์ • คลองช็องเกช็อน • หมู่บ้านอินพยอง • วันจินกวานซา

ผู้ที่เดินทาง จะต้องได้รับวัคซีนดังต่อไปนี้ :

ASTRAZENECA/SINOVAC/SINOPHARM/MODERNA/PFIZER/JOHNSON&JOHNSON ถึงจะได้รับการ  
รองรับการละเว้นการกักตัว เมื่อถึงประเทศเกาหลี โดยประเทศเกาหลีรับรองวัคซีนไข้ว โดยการฉีดเข็มที่ 2  
ต้องไม่เกิน 180 วัน (ยกเว้น JOHNSON&JHNSON เข็ม 1 ไม่เกิน 180 วัน) หากเป็นเข็มบูสเตอร์ ต้องก่อน  
เดินทาง 14 วัน

บินด้วยสายการบิน AIR ASIA X (XJ) : ขึ้นเครื่องที่ทำอากาศยานสุวรรณภูมิ (BKK)

XJ700	BKK(สุวรรณภูมิ) – ICN (อินซอน)	02.35 – 10.05
XJ701	ICN (อินซอน) – BKK (สุวรรณภูมิ)	11.20 – 15.10

\*\*โหลดกระเป๋าสัมภาระโดยน้ำหนักไม่เกิน 20 ก.ก. (1 ชิ้น) และ ถี้อขึ้นเครื่องบินได้น้ำหนักไม่เกิน 7 ก.ก. \*\*

**\*\*ขอสงวนสิทธิ์ในการเปลี่ยนแปลงไฟล์ทบินและสายการบิน\*\***

### ลงทะเบียนให้ครบ 3 ขั้นตอน

1. ลงทะเบียน K-ETA พร้อมชำระค่าธรรมเนียม
2. ลงทะเบียน Q-CODE ให้
3. ลงทะเบียนตรวจ PCR ที่เกาหลีให้ (ไม่รวมค่าตรวจ ประมาณ 80,000 วอน)

### DAY 1

กรุงเทพฯ (สุวรรณภูมิ)

(-/-/-)

23.00 คณะพร้อมกัน ณ ทำอากาศยานสุวรรณภูมิ ชั้น 4 เคาน์เตอร์ สายการบิน AIR ASIA X โดยมีเจ้าหน้าที่ของบริษัทฯ  
คอยให้การต้อนรับ อำนวยความสะดวกในการลงทะเบียนเพื่อรับหน้ากากอนามัย และมีคฤเทศก์คอยให้คำแนะนำ  
มาตรการการป้องกัน COVID-19 ก่อนออกเดินทาง

**\*\*กรุณาเผื่อเวลาในการเดินทางมายังสนามบินอย่างน้อย 3 ชั่วโมง เนื่องจากต้องใช้เวลาในการเช็คอิน\*\***

### DAY 2

กรุงเทพฯ (สุวรรณภูมิ) – อินซอน – เกาะนามิ – สวนสนุกเอเวอร์แลนด์ – โซล

(-/L/D)

02.35 ออกเดินทางสู่ ทำอากาศยานนานาชาติอินซอน ประเทศสาธารณรัฐเกาหลีใต้ โดย สายการบิน AIR ASIA X เที่ยวบิน  
ที่ XJ700

**\*\*รวมน้ำหนักกระเป๋าสำหรับโหลดใต้ท้องเครื่องไม่เกิน 20 ก.ก. (ชิ้น) และถี้อขึ้นเครื่องได้ 7 ก.ก.**

**\*\*ขอสงวนสิทธิ์ในการเปลี่ยนแปลงไฟล์ทบินและสายการบิน\*\***

10.05 เดินทางถึง ทำอากาศยานนานาชาติอินซอน ประเทศสาธารณรัฐเกาหลีใต้

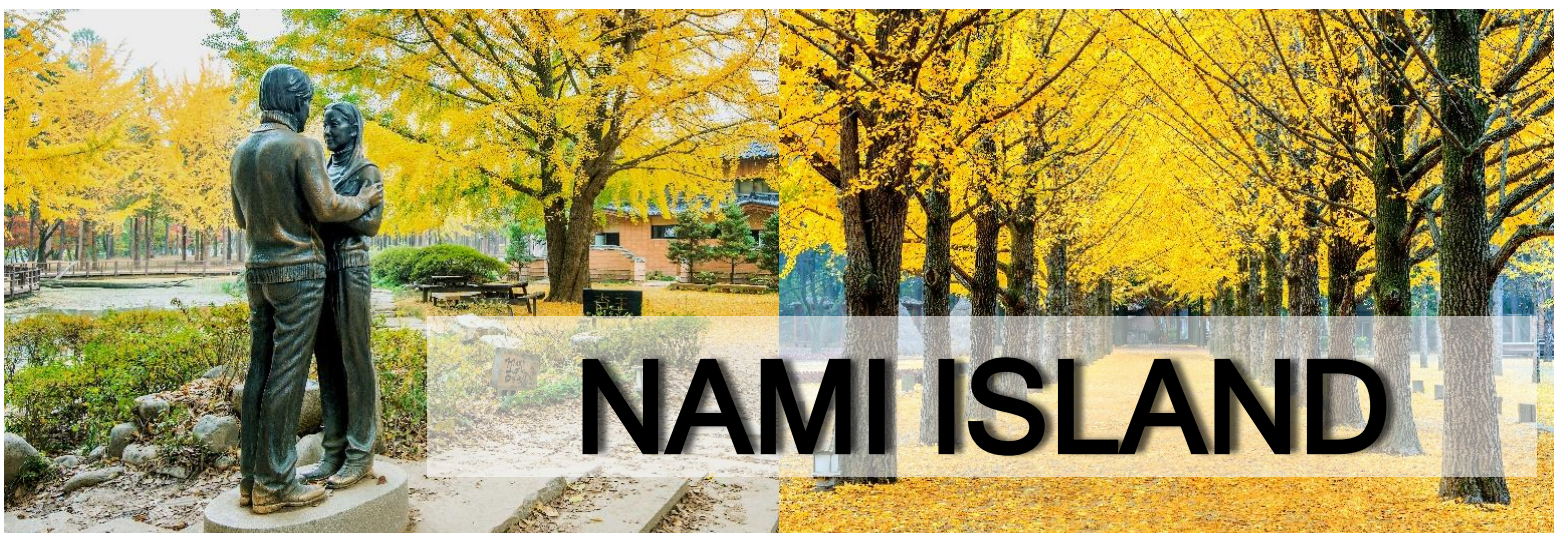
**\*\* ตามเวลาท้องถิ่น เร็วกว่าเมืองไทยประมาณ 2 ชั่วโมง กรุณาปรับนาฬิกาของท่านเพื่อความสะดวกในการนัดหมายเวลา \*\***



**สำคัญ** : หลังทุกท่านผ่านขั้นตอนการตรวจหนังสือเดินทาง ด้านควบคุมโรค และตรวจรับสัมภาระเรียบร้อย เมื่อผ่านเข้าเกาหลีแล้วเจ้าหน้าที่จะนำท่านตรวจ RT-PCR TEST ตามนโยบายและระเบียบการเข้าประเทศของเกาหลี ก่อนจะนำท่านเช็คอินเข้าโรงแรมเพื่อทำการรอผลตรวจ 3-5 ชั่วโมง จึงจะสามารถเดินทางท่องเที่ยวได้ **(ท่านละ 80,000 วอน หรือประมาณ 2,800 บาทไทย ไม่รวมในค่าทัวร์)**

**เที่ยง** รับประทานอาหาร ณ ภัตตาคาร เมนู ทักคัลบี้

**เกาะนามิ NAMI ISLAND** ที่เที่ยวเกาหลี ยอดฮิตตลอดกาลที่ไม่ว่าใครก็ต้องไปเยือนทุกครั้งที่ไปเที่ยวเกาหลี เพราะนอกจากจะอยู่ ใกล้โซล แล้ว ที่นี่ยังเป็นสถานที่ถ่ายทำ WINTER SONATA ซีรีส์เกาหลีสุดคลาสสิกชื่อดังอีกด้วย เกาะนามิ มีพื้นที่ทั้งหมดประมาณ 270 ไร่ และมีลักษณะเป็นรูปพระจันทร์เสี้ยว เป็นสถานที่ท่องเที่ยวใกล้กรุงโซลที่ยังรักษาความอุดมสมบูรณ์และความบริสุทธิ์ของธรรมชาติไว้ได้เป็นอย่างดี เพราะนอกจากจะมีต้นไม้ใหญ่อย่าง ต้นสน และ ต้นแปะก๊วย ขึ้นเป็นจำนวนมากแล้ว ก็ยังเป็นที่อยู่อาศัยของสัตว์ต่างๆ เช่น กระรอก กระแต หงส์ และ นกกระจอกเทศ ด้วยเช่นกัน และด้วยบรรยากาศสุดแสนโรแมนติก บวกกับเสน่ห์ของธรรมชาติที่แตกต่างกันออกไปในแต่ละฤดูจึงทำให้ที่นี่เป็นพิกัดที่ไปกี่ครั้งก็ไม่มีเบื่อ



**สวนสนุกเอเวอร์แลนด์ (EVERLAND)** เป็นสวนสนุกกลางแจ้งที่ใหญ่ที่สุดของประเทศเกาหลีใต้ ตั้งอยู่บนทำเลที่สวยงามท่ามกลางหุบเขา ในเมืองยงอิน ทางตอนใต้ของเมืองโซล ได้รับการขนานนามว่าเป็นดิสนีย์แลนด์แห่งเกาหลีใต้ ที่นี่ถูกออกแบบให้แตกต่างกันในแต่ละโซน ได้แก่ สวนสัตว์ , GLOBAL FAIR , EUROPEAN ADVENTURE , MAGIC LAND , AMERICAN ADVENTURE และ EVER LAND SPEEDWAY นอกจากนี้ยังมีสวนสี่ฤดู ซึ่งปลูกดอกไม้ประจำในแต่ละฤดูกาล และมีการตกแต่งสวนสนุกให้เข้ากับบรรยากาศของเทศกาลนั้นๆ โดยมีบริษัทซัมซุง เป็นเจ้าของ ผู้บริหารจัดการสวนสนุกแห่งนี้ ดังนั้นความยิ่งใหญ่ตระการตา และ ปลอดภัย ไม่แพ้ชาติใดในโลกแน่นอน

**\*\* โชนสวนน้ำจะเปิดเฉพาะช่วงฤดูร้อน\*\***



**ค่า**      **รับประทานอาหาร ณ ภัตตาคาร บุฟเฟต์ BBQ (ปิ้งย่างเกาหลี)**



**ที่พัก**      **HOTEL SKYPARK MYEONGDONG 3 HOTEL, SEOUL หรือเทียบเท่า**

**DAY 3**

ศูนย์รวมเครื่องสำอางค์แบรนด์ดังเกาหลี – ศูนย์สมุนไพรออกเกตนามู – พระราชวังเคียงบกกุง – ภูเขานมซาน – หอคอยเอ็นโซลทาวเวอร์ – ดิวตี้ฟรี – ย่านเมียงดง (B/L/-)

**เช้า**      **บริการอาหารเช้า ณ โรงแรม (GRAB&GO)**

**\*\* เป็นอาหารตามที่ทางโรงแรมจัดให้ในแต่ละวัน แต่ไม่ได้ทาน ณ ห้องอาหารของโรงแรม \*\***

ผลิตภัณฑ์เวชสำอางจาก ศูนย์รวมเครื่องสำอางแบรนด์ดังเกาหลี (COSMETIC GALLERY) เช่น WATER DROP (ครีมหน้าแตก) , SNAIL CREAM (ครีมเมือกหอยทาก) , BOTOX (โบทีอกซ์) , ALOE VERA PRODUCT (ผลิตภัณฑ์จากสมุนไพรวานหางจระเข้) เป็นต้น เลือกซื้อสินค้าจาก ศูนย์สมุนไพรเกาหลี (HERB SHOP) เป็นผลิตภัณฑ์ผลของฮ็อกเกีทนามู ที่เติบโตกลางป่าดงดิบกว่า 20 ปี มีสรรพคุณช่วยกรองสารพิษในตับ เหมาะสำหรับคนที่ทำงานหนัก ต้มเหล้า นอนดึก หรือเป็นไวรัสตับอักเสบบี ตับแข็ง

**พระราชวังเคียงบกุง (GYEONGBOKGUNG PALACE)** หรือเรียกอีกแบบหนึ่งว่า “พระราชวังคยองบกุง” เป็นทั้งสัญลักษณ์และแหล่งท่องเที่ยวยอดนิยมของกรุงโซล พระราชวังที่มีขนาดใหญ่และเก่าแก่ที่สุดในกรุงโซล สร้างขึ้นในปี 1394 ในสมัยพระเจ้าแทโจ ราชวงศ์โชซอน เดิมทีนั้นภายในพระราชวังมีอาคารและตำหนักต่างๆมากกว่า 200 หลัง แต่เมื่อมีการรุกรานของญี่ปุ่น อาคารส่วนใหญ่ก็ได้ถูกทำลายลงเหลืออยู่เพียงแค่ 10 หลังเท่านั้น อย่างไรก็ตามพระราชวังเคียงบกุงนั้นขึ้นชื่อว่า เป็นพระราชวังที่สวยงามที่สุด เนื่องจากฉากหลังของพระราชวังนั้นเป็นเขาบุกกซาน จึงทำให้ดูยิ่งใหญ่อลังการเป็นอย่างมาก



# GYEONGBOKGUNG

เที่ยง รับประทานอาหาร ณ ภัตตาคารอาหาร เมนู ชาบู ชาบูเกาหลี

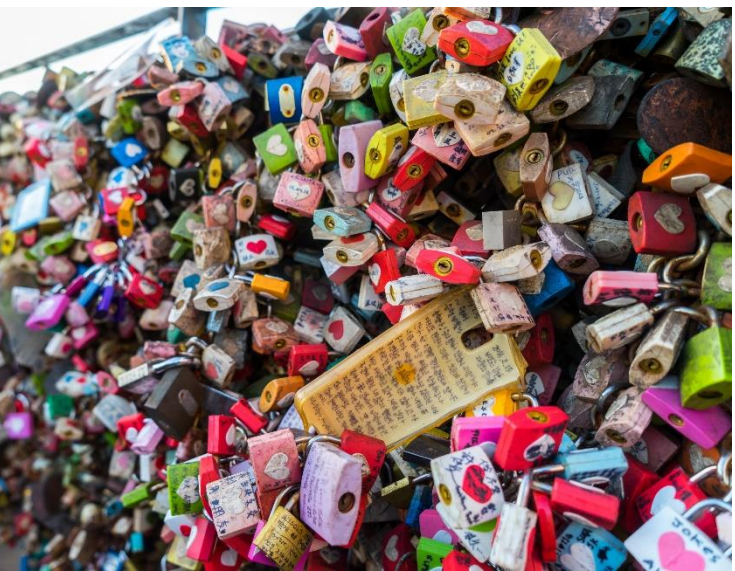
**ภูเขาหน้าซาน** เป็นที่ตั้งของ หอคอยเอ็น โซลล์ ทาวเวอร์ (N SEOUL TOWER) 1 ใน 18 หอคอยเมืองที่สูงที่สุดในโลก มีความสูงถึง 480 เมตร เหนือระดับน้ำทะเล ท่านสามารถชมทัศนียภาพของกรุงโซลจากยอดโซลทาวเวอร์ได้รอบทิศ 360 องศา โดยสามารถมองได้ถึงเขาบุกกซาน และถ้าหันไปยังทิศตรงข้าม ก็จะได้เห็นไกลไปถึงแม่น้ำฮันกัง เป็นอีกหนึ่งสถานที่ ที่สุดแสนจะโรแมนติก และไม่ว่าจะฤดูไหนๆ



ที่นี่ยังคงได้รับความนิยมเสมอมา เพราะเป็นสถานที่คล้องกุญแจคู่รักที่ยอดนิยมของนักท่องเที่ยว และชาวเกาหลี โดยมีความเชื่อว่าหากได้มาคล้องกุญแจด้วยกันที่นี่ และโยนลูกกุญแจลงไปแล้วจะทำให้รักกันมั่นคง ยืนยาว ราบรื่น

เท่านั้น \*\* ยังไม่รวมค่า ขึ้นลิฟต์ และ ค่าแม่กุญแจ ลูกกุญแจคู่รักสำหรับคล้อง ท่านสามารถเตรียมจากประเทศไทยไปได้ \*\* **\*\*ราคารวมค่าขึ้น CABLE CAR แล้ว\*\***

**ดิวตี้ ฟรี (DUTY FREE)** เป็นศูนย์รวมร้านค้าปลอดภาษีที่ใหญ่ที่สุดในโซล ให้ได้ช้อปปิ้งสินค้าแบรนด์เนมชั้นนำแบบ NEW COLLECTION ! มากมาย เช่น นาฬิกา , แว่นตา , เครื่องสำอาง , กระเป๋า , กล้องถ่ายรูป หรือจะเป็น โทรศัพท์มือถือ ให้ท่านอิสระได้เลือกซื้อได้อย่างเต็มที่ เป็นแหล่งรวมสินค้าแบรนด์ดังกว่า 250 แบรนด์ ทั้ง เครื่องสำอาง , น้ำหอม , กระเป๋า , สินค้าแฟชั่นต่างๆ เช่น CHANEL , HERMES , MCM , DIOR , FENDI , LOEWE , PRADA , MIU MIU , CELINE , GIVENCHY , BALLY , BOTTEGA VENETA เป็นต้น ไม่ได้มีแค่เพียง สินค้าจากแบรนด์ต่างประเทศเท่านั้น สินค้าแบรนด์เกาหลีก็มีให้เลือกหลากหลายไม่แพ้กัน ราคาถูกกว่าร้านค้า ด้านนอกและบางยี่ห้อถูกกว่าในประเทศไทยอีกด้วย หากจะเข้าไปช้อปปิ้งกันที่ห้างแห่งนี้ ให้พกพาสปอร์ตและ ข้อมูลตั๋วเครื่องบินไปด้วยเพราะต้องใช้ในการซื้อสินค้า



**ย่านเมียงดง (MYEONGDONG)** เปรียบเสมือนย่านสยามสแควร์บ้านเรา เมียงดงได้ชื่อว่าเป็นแหล่งรวมแฟชั่นแบรนด์เกาหลีชั้นนำ ซึ่งในแต่ละวันจะมีวัยรุ่นเกาหลีมาเดินช้อปปิ้งกันอย่างล้นหลาม ท่านสามารถหาซื้อสินค้าได้อย่างหลากหลาย ทั้งเสื้อผ้า , รองเท้า , กระเป๋า , เครื่องสำอางซึ่งเป็นที่รู้จักอย่างดีของคนไทย เช่น LANEIGE , ETUDE HOUSE , IIOPE , CHARMZONE , SKIN FOOD , THE FACE SHOP เป็นต้น เครื่องประดับ , ซีดีเพลง , วีซีดี , ดีวีดีหนัง และซีรี่ย์ที่ฮิตตลอด จนไปถึงของที่ระลึกที่มีรูปดารานักแสดงคนโปรดของท่านอยู่ในสินค้า อีกทั้งยังมีร้านกาแฟ ร้านอาหารต่างๆ ท่าน สามารถลิ้มลองไอศกรีม 2,000 วอน ที่สูงเกือบฟุตได้ที่นี่



ค้า อิสระในการรับประทานอาหาร เพื่อความสะดวกในการท่องเที่ยว

ที่พัก HOTEL SKYPARK MYEONGDONG 3 HOTEL, SEOUL หรือเทียบเท่า

#### DAY 4

ศูนย์โสมแห่งรัฐบาล - ศูนย์สมุนไพรน้ำมันสนเข็มแดง - พิพิธภัณฑ์สาหร่าย - หมู่บ้านอินพยอง - ย่านฮงแด พิเศษ!!!.....

สำหรับสาวก HARRY POTTER - พาจูพรีเมียมเอ้าเล็ท - เร็ลโบค

(B/L/D)

เช้า บริการอาหารเช้า ณ โรงแรม (GRAB&GO)

**\*\* เป็นอาหารตามที่ทางโรงแรมจัดให้ในแต่ละวัน แต่ไม่ได้ทาน ณ ห้องอาหารของโรงแรม \*\***

เลือกซื้อสินค้าจาก ศูนย์โสมแห่งรัฐบาล (GINSENG) เหตุผลที่เรียกว่าศูนย์โสมแห่งรัฐบาล เพราะโสมทุกชนิดที่นี่จะถูกควบคุมคุณภาพภายใต้มาตรฐานของรัฐบาล ได้รับการรับรองคุณภาพจากรัฐบาล เป็นโสมที่มีอายุ 6 ปี ซึ่งถือว่ามีคุณภาพดีที่สุดในโลก มีชื่อเสียงที่สุด และ ศูนย์สมุนไพรน้ำมันสนเข็มแดง (RED PINE) เป็นผลิตภัณฑ์ ที่สกัดจากน้ำมันสน มีสรรพคุณช่วยบำรุงร่างกาย ลดไขมัน ช่วยควบคุมอาหารและรักษาสมดุลในร่างกายได้เป็นอย่างดี

**พิพิธภัณฑ์สาหร่าย (KIMPAP)** จัดแสดงเรื่องราวต่างๆของการทำสาหร่ายและประวัติความเป็นมาต้นกำเนิดของการผลิตสาหร่ายและขั้นตอนการผลิตสาหร่ายที่สดใหม่ทุกวัน ให้ท่านจะได้เลือกชิมผลิตภัณฑ์ที่ทำจากสาหร่ายหลากหลายรสชาติให้ลิ้มลองและเลือกซื้อเหมาะแก่การนำมาเป็นของฝาก เช่น สาหร่ายอบแห้ง , สาหร่ายย่าง พิเศษ !! ให้ท่านได้ทำกิมจิหรือคิมบับและใส่ชุดประจำชาติเกาหลี “ฮันบก” (HANBOK) และถ่ายรูปไว้เป็นที่ระลึก

**หมู่บ้านอินพยองฮันอก EUNPYEONG HANOK VILLAGE** สร้างเสร็จและเปิดให้เข้าชมเมื่อต้นปี 2018 ที่ผ่านมานี้เองค่ะ คนจึยังไม่ค่อยพลุกพล่านทำให้ถ่ายรูปสวยๆได้อย่างจุใจ นอกจากบ้านแล้ว ร้านชา กาแฟ ตลอดจนร้านสะดวกซื้อ ก็ยังถูกสร้างในสไตล์ฮันอก เรียกได้ว่าไม่ว่ามุมไหนๆก็ให้บรรยากาศสวยๆแบบโบราณๆคลาสสิคๆไปซะหมด เดินขึ้นไปยัง วัดจินกวานซากรุงโซล ตั้งอยู่ทางทิศตะวันตกของกรุงโซล ถูกสร้างมาตั้งแต่สมัยราชวงศ์โชซอน โดยกษัตริย์เซจง 1 ใน 4 ของวัดที่มีความสำคัญของกรุงโซลอย่างมาก ร่วมกับวัดบুলมซา, วัดซัมมัคซา และวัดซิงกาซา โดยตั้งอยู่ในย่านอินพยอง ซึ่งนับว่าเป็นวัดที่มีความเก่าแก่และมีบรรยากาศที่เงียบสงบเป็นอย่างมาก เพราะแวดล้อมไปด้วยธรรมชาติที่สวยงามของอุทยานแห่งชาติบุกฮันชานอีกด้วย ถือว่าเป็นอีกจุดท่องเที่ยวที่นำมาชม อีกแห่งซึ่งอีกจุดที่สำคัญของวัดแห่งนี้ก็คือห้องสมุดขงจื้อ ที่สร้างมาตั้งแต่ตอนที่ก่อสร้างวัด แต่กลับโดยทำลายลงในช่วงของสงครามเกาหลี แต่ก็ได้รับการบูรณะขึ้นมาใหม่หลังจากที่สงครามได้สงบลงแล้ว

# EUNPYEONG HANOK



เที่ยง บริการอาหาร ณ ภัตตาคาร เมนู จิมดัก

**ย่านฮงแด** เป็นย่านช้อปปิ้งบริเวณด้านหน้าของมหาวิทยาลัยฮงอิก(HONGIK UNIVERSITY) จึงเป็นศูนย์รวมเด็กวัยรุ่นและเด็กมหาวิทยาลัย เป็นอีกเส้นหนึ่งที่มีบรรยากาศโรแมนติก อีกทั้งยังมีร้านกาแฟที่เป็นเอกลักษณ์ แกลเลอรี่ ร้านค้าจำหน่ายสินค้าแฟชั่น คลับ ตลาดศิลปะ และร้านอาหารที่น่าสนใจในหมู่วัยรุ่นอายุ 20-30 ปีที่นิยมมาเดินเล่น ราคาของสินค้าและร้านอาหารต่างๆก็ยังไม่แพงอีกด้วย

**พิเศษ!!!** .... สำหรับสาวก HARRY POTTER ต้องห้ามพลาดดด!! กับคาเฟ่สุดชิค 943 KING'S CROSS ที่จำลองชานชาลา 9 เศษสามส่วนสี่ ชานชาลาที่อยู่ในสถานีรถไฟคิงส์ครอสลอนดอน ประเทศอังกฤษ ซึ่งเป็นทางเชื่อมต่อระหว่างโลกมักเกิ้ลกับโลกเวทมนตร์ ซึ่งอยู่ระหว่างชานชาลาหมายเลข 9 และ 10 ซึ่งเดินทางด้วยรถไฟสายด่วนของฮอกวอตส์ ด้านในให้ท่านได้สัมผัสกลิ่นอายในการจำลองความเป็นเมืองเวทมนต์ เพลิดเพลินกับมุมถ่ายรูปต่างๆ มีชุดคลุมกับผ้าพันคอทั้ง 4 บ้าน พร้อมไม้กายสิทธิ์ให้ถ่ายรูป สามารถเลือกซื้อเครื่องดื่มและของหวานได้ตามใจชอบ (ในกรณีที่ท่านต้องการเข้าไปถ่ายรูปด้านใน จะต้องซื้อเครื่องดื่มจากร้าน)





**พลาซ่าพรีเมียมแฮนด์เล็ท** ตั้งอยู่ที่เมืองพางจูไม่ห่างจากโซลมากนัก ภายในมีของช้อปปิ้งต่างๆจำนวนมาก ไม่ว่าจะเป็น Prada, FERRAGAMO TOD'S, COACH, MCM, ADIDAS, NIKE เป็นต้น มีทั้งหมด 2 ตึกใหญ่ๆ ด้านในมีทั้งหมด 3 ชั้น มีสะพานเชื่อมถึงกัน ที่สำคัญ ราคาถูกกว่าช้อปปิ้งด้านนอกอย่างต่ำๆ 30%

**ปั่น REAL BIKE (YEONGJONGDO SEASIDE RAIL BIKE)** เปิดประสบการณ์ใหม่ในการท่องเที่ยว ปั่นREAL BIKE ชมวิวชมความงามของเมืองอินซอน สามารถมองเห็นถึงสะพานอินซอน มีความยาวประมาณ 5.6 กิโลเมตร



**คำ** รับประทานอาหาร ณ ภัตตาคาร เมนู BULGOGI



**DAY 5**

ร้านละลายเงินวอน - อินซอน - กรุงเทพฯ (สุวรรณภูมิ)

(B/L/-)

**เช้า บริการอาหารเช้า ณ โรงแรม**

จากนั้นเลือกซื้อของฝากจาก ซูเปอร์มาร์เก็ต หรือ ร้านละลายเงินวอน ให้ท่านได้เลือกซื้อช็อกโกแลต ผลิตภัณฑ์ของใบและรากฝอยของโสม ในรูป ขนมโสม ชาโสม ลูกอมโสม โคลนพอกหน้าโสม ครีมล้างหน้าโสม เครื่องสำอางโสม เป็นต้น และยังมีกิมจิ , ซินรามง (มาม่าเกาหลี) และ นมกล้วย เป็นต้น

ได้เวลาอันสมควรนำท่านเดินทางสู่ ท่าอากาศยานนานาชาติอินซอน ประเทศสาธารณรัฐเกาหลีใต้

11.20 ออกเดินทางสู่ ท่าอากาศยานสุวรรณภูมิ โดย สายการบิน AIR ASIA X เที่ยวบินที่ XJ701

**\*\*รวมน้ำหนักกระเป๋าสำหรับโหลดใต้ท้องเครื่องไม่เกิน 20 ก.ก. (ชิ้น) และถือขึ้นเครื่องได้ 7 ก.ก.**

**\*\*ขอสงวนสิทธิ์ในการเปลี่ยนแปลงไฟล์ทบินและสายการบิน\*\***

15.10 เดินทางถึง ท่าอากาศยานสุวรรณภูมิ โดยสวัสดิภาพ พร้อมความประทับใจ

\*\*\*\*\*

อัตราค่าบริการ

วันที่เดินทาง	ราคาผู้ใหญ่	พักเดี่ยว	ราคาจอยแลนด์
15 - 19 ตุลาคม 2565	22,999	5,000	17,000
18 - 22 ตุลาคม 2565	22,999	5,000	17,000
22 - 26 ตุลาคม 2565	24,999	5,000	17,000
25 - 29 ตุลาคม 2565	22,999	5,000	17,000
29 ตุลาคม - 02 พฤศจิกายน 65	22,999	5,000	17,000
05 - 09 พฤศจิกายน 2565	21,999	5,000	17,000
12 - 16 พฤศจิกายน 2565	21,999	5,000	17,000
19 - 23 พฤศจิกายน 2565	21,999	5,000	17,000
26 - 30 พฤศจิกายน 2565	21,999	5,000	17,000

**\*\* ไม่มีราคาเด็ก สำหรับเด็กอายุไม่ถึง 2 ปี ณ วันเดินทางกลับ (INFANT) ท่านละ 10,000 บาท \*\***

**\*\* (ไม่มีที่นั่งบนเครื่องบิน)\*\***

**\*\*หากต้องการทำกรุ๊ปส่วนตัว สามารถสอบถามเจ้าหน้าที่ได้\*\***

### ข้อสำคัญ

- อัตรานี้ยังไม่รวมค่าทิปพนักงานขับรถ หัวหน้าทัวร์ และ มัคคุเทศก์ท้องถิ่น ตามธรรมเนียม 1,500 บาท ต่อ ทริป ต่อ ลูกค้า ผู้เดินทาง 1 ท่าน รวมไปถึงเด็ก ยกเว้นเด็กอายุไม่ถึง 2 ปี ณ วันเดินทางกลับ (INFANT) ทั้งนี้ท่านสามารถให้มากกว่านี้ได้ตามความเหมาะสมและความพึงพอใจของท่าน โดยส่วนนี้ ทางบริษัทขอสงวนสิทธิ์ในการเรียกเก็บก่อนเดินทางทุกท่าน ที่สนามบิน ในวันเช็คอิน
- ถ้าหากมีผู้เดินทางต่ำกว่า 30 คน ทางบริษัทขอสงวนสิทธิ์ในการยกเลิกการเดินทางหรือมีการเปลี่ยนแปลงราคา โดยจะแจ้งให้ทราบล่วงหน้า 7 วันก่อนการเดินทาง
- กรณีพัก 3 ท่าน/ห้อง ทางโรงแรมจะทำการเสริมเตียงให้เท่านั้น การเสริมเตียงจะขึ้นอยู่กับนโยบายของโรงแรมนั้นๆ (บางโรงแรมใช้เตียง SGL ในการเสริมเตียง บางโรงแรมจะใช้ฟูกในการเสริมเตียง)
- อัตรานี้เฉพาะนักท่องเที่ยวที่ถือหนังสือเดินทางไทยเท่านั้น กรณีถือหนังสือเดินทางต่างประเทศ ทางบริษัทขอสงวนสิทธิ์เรียกเก็บค่าธรรมเนียมเพิ่มจากราคาทัวร์ ท่านละ 100 USD. (เป็นเงินไทยประมาณ 3,200 บาท)

**สำคัญ!! :** กรณีผู้เดินทางถูกปฏิเสธการเข้า - ออกประเทศจากประเทศต้นทางและปลายทาง ทั้งจากที่ด่านหน้าเคาน์เตอร์เช็คอิน หรือจากด่านตรวจคนเข้าเมืองก็ตาม ทางบริษัทขอสงวนสิทธิ์ไม่รับผิดชอบค่าใช้จ่ายที่เกิดขึ้นตามมา และ จะไม่สามารถคืนเงินค่าทัวร์ที่ท่านชำระเรียบร้อยแล้วไม่ว่าส่วนใดส่วนหนึ่ง

**หมายเหตุ :** ตามนโยบายการโปรโมทสินค้าพื้นเมืองของรัฐบาลเกาหลีร่วมกับการท่องเที่ยวเกาหลี ในนามของร้านรัฐบาล ซึ่งจำเป็นต้องระบุไว้ในโปรแกรมทัวร์ เพราะมีผลกับราคาทัวร์ จึงอยากเรียนชี้แจงลูกค้าทุกท่านว่า ร้านรัฐบาลทุกร้านจำเป็นต้องแวะชม จะซื้อหรือไม่ซื้อขึ้นอยู่กับความพอใจของลูกค้าเป็นหลัก และถ้าหากลูกค้าไม่มีความประสงค์จะเข้าร้านรัฐบาล ขอสงวนสิทธิ์ในการเรียกเก็บค่าใช้จ่ายที่เกิดขึ้นจากท่านเป็นจำนวนเงิน 100 USD / ท่าน / ร้าน

กรณีต้องการตัดกรุ๊ปส่วนตัว กรุ๊ปเหมาที่สถานะผู้เดินทางเป็น เด็กนักเรียน นักศึกษา ครู ธุรกิจขายตรงเครื่องสำอางค์ หมอพยาบาล ชาวต่างชาติ หรือคณะที่ต้องการให้เพิ่มสถานที่ขอจัดงาน กรุณาติดต่อแจ้งรายละเอียด โดยละเอียด กับเจ้าหน้าที่เพื่อทำราคาให้ใหม่ทุกครั้ง

## การลงทะเบียนเข้า-ออกประเทศเกาหลีและไทย

1. เงื่อนไขการลงทะเบียน K-ETA (ควรเผื่อเวลาในการพิจารณาอย่างน้อย 10 วัน)
  - ทางบริษัทฯ จะทำการลงทะเบียน K-ETA ให้ หลังจากได้รับเงินมัดจำ หากลงทะเบียนไม่ผ่านจะริฟันเงินคืนให้โดยหักค่าใช้จ่ายตามจริง

1.1.1 หากไม่ผ่าน K-ETA หักค่ามัดจำตัว 1500 บาท และค่ากรอก K-TEA 500 บาท

1.1.2 กรณีที่ลูกค้ามี K-ETA อยู่แล้ว ทางบริษัทจะคืนค่าธรรมเนียม 300 บาท/ท่าน

- ทางบริษัทฯ เป็นเพียงตัวแทนในการลงทะเบียน ตามข้อมูลที่ท่านให้มาเท่านั้น หากไม่ผ่านการอนุมัติ ไม่สามารถเรียกร้องเงินคืนได้
- การลงทะเบียน K-ETA เป็นส่วนหนึ่งในการคัดกรองคนเข้า - ออกเกาหลีเท่านั้น ด้านตรวจคนเข้าเมืองอาจจะมีการคัดกรองอีกครั้ง การทำ K-ETA ไม่ได้เป็นการการันตีว่าจะต้องผ่านด่าน หากไม่ผ่านด่านตรวจคนเข้าเมืองก็ไม่สามารถเรียกร้องเงินคืนได้ทุกกรณี

- เอกสารที่ต้องเตรียม คือ สำเนาพาสปอร์ตที่มีอายุเหลือมากกว่า 6 เดือน รูปถ่ายพื้นหลังสีขาว ขนาด 2 นิ้ว  
ข้อมูลส่วนตัวที่ต้องใช้ในการกรอกข้อมูล

### 2. เงื่อนไขการลงทะเบียนยกเว้นการกักตัว

- ผู้ที่เดินทาง จะต้องได้รับวัคซีนดังต่อไปนี้ : ASTRAZENECA/SINOVAC/SINOPHARM/MODERNA/PFIZER/JOHNSON&JOHNSON ถึงจะได้รับการรองรับการละเว้นการกักตัว เมื่อถึงประเทศเกาหลี โดยประเทศเกาหลีรับรองวัคซีนไขว้ โดยการฉีดเข็มที่ 2 ต้องไม่เกิน 180 วัน (ยกเว้น JOHNSON&JOHNSON เข็ม 1 ไม่เกิน 180 วัน) หากเป็นเข็มบูสเตอร์ ต้องก่อนเดินทาง 14 วัน

- เอกสารที่ต้องเตรียม คือ เอกสารแสดงการได้รับวัคซีนเป็นภาษาอังกฤษที่เชื่อถือได้ เช่น วัคซีนพาสปอร์ต เป็นต้น

### 3. เงื่อนไขการลงทะเบียนตรวจโควิด

- การตรวจ RT-PCR ขาออกจากประเทศไทย ต้องตรวจก่อนเดินทางไม่เกิน 48 ชั่วโมง ท่านต้องยื่นผลให้กับทางบริษัท กรณีเป็นบวกหรือติดโควิดต้องมีผลตรวจและใบรับรองแพทย์ใช้ในการยืนยัน เพื่อทำการย้ายวันเดินทาง หรือเก็บเครดิตการเดินทาง อาจมีการเก็บค่าใช้จ่ายตามจริง ทั้งนี้ขึ้นอยู่กับนโยบายของสายการบินและบริษัทผู้ค้า (ไม่รวมในค่าทัวร์) ต้องมีใบรับรองผลการตรวจเป็นภาษาอังกฤษเท่านั้น

- การตรวจ ATK ขาออกจากประเทศไทย ต้องตรวจก่อนเดินทางไม่เกิน 24 ชั่วโมง ท่านต้องยื่นผลให้กับทางบริษัท กรณีเป็นบวกหรือติดโควิดต้องมีผลตรวจและใบรับรองแพทย์ใช้ในการยืนยัน เพื่อทำการย้ายวันเดินทาง หรือเก็บเครดิตการเดินทาง อาจมีการเก็บค่าใช้จ่ายตามจริง ทั้งนี้ขึ้นอยู่กับนโยบายของสายการบินและบริษัทผู้ค้า (ไม่รวมในค่าทัวร์) ต้องมีใบรับรองผลการตรวจเป็นภาษาอังกฤษเท่านั้น

- การตรวจ RT-PCR ขาเข้าประเทศเกาหลี ทางบริษัทจะทำการลงทะเบียนจองให้ แต่ท่านจะต้องเสียค่าใช้จ่ายเอง ประมาณ 80,000 วอน (ไม่รวมในค่าทัวร์)

## อัตราค่าบริการนี้รวม

- ค่าบัตรโดยสารโดยเครื่องบิน (ตัว) ไป และ กลับพร้อมคณะ ชั้นประหยัด (ECONOMY CLASS) รวมถึงค่าภาษีสนามบินและค่าภาษีน้ำมันทุกแห่ง กรณีต้องการอัปเกรด UPGRADE ใช้วีลแชร์ (WHEEL CHAIR) หรือ เปลี่ยนแปลงบัตรโดยสาร ไม่ว่าจะเที่ยวใด เที่ยวหนึ่ง กรุณาติดต่อเจ้าหน้าที่เป็นกรณีพิเศษ ทางบริษัทของสงวนสิทธิ์ในการเรียกเก็บค่าใช้จ่ายตามจริงที่เกิดขึ้นกับผู้เดินทาง
- กระเป๋าสัมภาระโดยน้ำหนักไม่เกิน 20 ก.ก. (1 ชิ้น) และ ถี้อขึ้นเครื่องบินได้น้ำหนักไม่เกิน 7 ก.ก.
- รถรับส่งนำเที่ยวตามรายการ
- ค่าเข้าชมสถานที่ตามที่ระบุในโปรแกรมท่องเที่ยว
- หัวหน้าทัวร์นำเที่ยวตลอดการเดินทาง
- ค่าอาหาร ตามรายการที่ระบุในโปรแกรมการเดินทาง
- ค่าโรงแรมที่พักระดับมาตรฐานตามรายการที่ระบุ (พัก 2-3 ท่าน ต่อ ห้อง กรณีพัก 3 ท่านจะเป็นเตียงเสริม 1 ท่าน) ในกรณีมีงานเทรดแฟร์ การแข่งขันกีฬา หรือ กิจกรรมอื่นๆ ที่ทำให้โรงแรมตามรายการที่ระบุเต็ม ทางบริษัทขอสงวนสิทธิ์ในการปรับเปลี่ยนโรงแรมที่พัก ไปเป็นเมืองใกล้เคียงแทน อ้างอิงมาตรฐานคุณภาพและความเหมาะสมเดิม โดยคำนึงถึงประโยชน์ของลูกค้าเป็นสิ่งสำคัญ ทางบริษัทไม่มีนโยบายจัดคูนอนให้กับลูกค้าที่ไม่รู้จักกันมาก่อน เช่น กรณีที่ท่านเดินทาง 1 ท่าน จำเป็นต้องชำระค่าห้องพักเดี่ยวตามที่ระบุ
- ค่าประกันอุบัติเหตุการเดินทางตามกรมธรรม์ ค่ารักษาพยาบาลวงเงินท่านละ 500,000 บาท หรือกรณีเสียชีวิต วงเงินท่านละ 1,000,000 บาท ตามเงื่อนไขของบริษัทประกันภัย ซึ่งไม่รวมประกันสุขภาพ
- ค่าลงทะเบียน K-ETA

## อัตราค่าบริการนี้ ไม่รวม

- ค่ามินิบาร์ในห้องพัก(ถ้ามี) และค่าใช้จ่ายส่วนตัว นอกเหนือจากที่ระบุในรายการ
- ค่าอาหารสำหรับท่านที่ทานเจ มังสวิรัต หรืออาหารสำหรับมุสลิม
- ค่าวีซ่าสำหรับพาสสปอร์ตต่างชาติ (ถ้ามี) โดยผู้เดินทางต้องทำการยื่นเองเท่านั้น
- ค่าใช้จ่ายด้านเอกสารส่วนตัว เช่น ค่าทำหนังสือเดินทาง วัคซีนพาสสปอร์ต เป็นต้น
- ค่าเดินทางหากแยกจากคณะ หรือมาช้ากว่าเวลานัดหมาย ท่านต้องออกค่าเดินทางด้วยตนเอง
- ค่าธรรมเนียมในกรณีที่กระเป๋าสัมภาระที่มีน้ำหนักเกินกว่าที่สายการบินนั้นๆกำหนดหรือสัมภาระใหญ่เกินขนาดมาตรฐาน
- ค่าธรรมเนียมการจองที่นั่งบนเครื่องบินตามความต้องการเป็นกรณีพิเศษหากสามารถทำได้ ทั้งนี้ขึ้นอยู่กับสายการบิน และ รุ่นของเครื่องบินแต่ละไฟล์ท์ที่ใช้บิน ซึ่งอาจเปลี่ยนแปลงได้อยู่ที่สายการบินเป็นผู้กำหนด
- ค่าภาษีน้ำมัน ที่สายการบินเรียกเก็บเพิ่ม ภายหลังจากทางบริษัทฯได้ออกตัวเครื่องบินไปแล้ว
- VAT 7% และภาษีหัก ณ ที่จ่าย 3%
- อัตรานี้ยังไม่รวมค่าทิปพนักงานขับรถ หัวหน้าทัวร์ และ มัคคุเทศก์ท้องถิ่น ตามธรรมเนียม 1,500 บาท ต่อ ทริป ต่อ ลูกค้ำ ผู้เดินทาง 1 ท่าน รวมไปถึงเด็ก ยกเว้นเด็กอายุไม่ถึง 2 ปี ณ วันเดินทางกลับ (INFANT) ทั้งนี้ท่านสามารถให้

มากกว่านี้ได้ตามความเหมาะสมและความพึงพอใจของท่าน โดยส่วนนี้ ทางบริษัทขอสงวนสิทธิ์ในการเรียกเก็บก่อนเดินทางทุกท่าน ที่สนามบิน ในวันเช็คอิน

- ค่าตรวจ RT-PCR ที่สนามบินอินชอน วันแรกที่ถึงเกาหลี (ราคาประมาณ 80,000 วอน หรือประมาณ 2,800 บาทไทย)
- การตรวจ RT-PCR ขาออกจากประเทศไทย ต้องตรวจก่อนเดินทางไม่เกิน 48 ชั่วโมง ท่านต้องยื่นผลให้กับทางบริษัท กรณีเป็นบวกหรือติดโควิดต้องมีผลตรวจและใบรับรองแพทย์ใช้ในการยืนยัน เพื่อทำการย้ายวันเดินทาง หรือเก็บเครดิตการเดินทาง อาจมีการเก็บค่าใช้จ่ายตามจริง ทั้งนี้ขึ้นอยู่กับนโยบายของสายการบินและบริษัทคู่ค้า และ **ต้องมีใบรับรองผลการตรวจเป็นภาษาอังกฤษเท่านั้น**
- ค่าการตรวจ ATK ขาออกจากประเทศไทย ต้องตรวจก่อนเดินทางไม่เกิน 24 ชั่วโมง ท่านต้องยื่นผลให้กับทางบริษัท กรณีเป็นบวกหรือติดโควิดต้องมีผลตรวจและใบรับรองแพทย์ใช้ในการยืนยัน เพื่อทำการย้ายวันเดินทาง หรือเก็บเครดิตการเดินทาง อาจมีการเก็บค่าใช้จ่ายตามจริง ทั้งนี้ขึ้นอยู่กับนโยบายของสายการบินและบริษัทคู่ค้า และ **ต้องมีใบรับรองผลการตรวจเป็นภาษาอังกฤษเท่านั้น**

**\*\* การตรวจจากฝั่งไทย ณ วันที่ 15-06-2022 สามารถตรวจได้ทั้ง RT-PCR ก่อนเดินทางภายใน 48 ชม. หรือ ATK ก่อนเดินทาง ภายใน 24 ชม. ซึ่งผลตรวจที่ใช้ จะต้องเป็นภาษาอังกฤษและเป็นผลจาก LAB เท่านั้น หากผลตรวจที่ถูกค่าตรวจออกมา เอกสารไม่ใช่ภาษาอังกฤษ และไม่สามารถเช็คอินได้ บริษัทไม่รับผิดชอบทุกกรณี \*\***

## เงื่อนไขการจอง

- กรุณาทำการจองล่วงหน้าอย่างน้อย 30 วัน ก่อนออกเดินทาง **พร้อมชำระเงินมัดจำครั้งที่ 1 ท่านละ 15,000 บาท** หลังจากส่งเอกสารยืนยันการจอง 2 วัน ตัวอย่างเช่น ท่านจองวันนี้ กรุณาชำระเงินในวันถัดไป ก่อนเวลา 16.00 น. เท่านั้น โดยระบบจะยกเลิกอัตโนมัติทันที หากยังไม่ได้รับยอดเงินตามเวลาที่กำหนด และหากท่านมีความประสงค์จะต้องเดินทางในพีเรียดเดิม ท่านจำเป็นต้องทำจองเข้ามาใหม่ นั้นหมายความว่า กรณีที่มีคิวรอ (WAITING LIST) ก็จะทำให้สิทธิ์ไปตามระบบ ตามลำดับ เนื่องจากทุกพีเรียด เรามีที่นั่งราคาพิเศษจำนวนจำกัด **ยกเว้นโปรแกรมราคาพิเศษทางบริษัทขอสงวนสิทธิ์เรียกเก็บค่าบริการ เต็มจำนวน เท่านั้น**
- หลังได้รับการลงทะเบียน K-ETA ผ่านแล้ว กรุณาชำระค่าทัวร์ส่วนที่เหลืออย่างน้อย 20 วัน ก่อนออกเดินทาง หากท่านไม่ชำระภายในระยะเวลาที่บริษัทกำหนด ทางบริษัทจะถือว่าท่านสละสิทธิ์ยกเลิกการเดินทาง และ ขอสงวนสิทธิ์ไม่สามารถคืนเงินมัดจำให้ท่านใดไม่ว่าส่วนในส่วนหนึ่งก็ตาม
- กรณีลูกค้าทำการจองภายในระยะเวลาคงเหลือไม่ถึง 15 วัน ก่อนออกเดินทาง ทางบริษัทขอสงวนสิทธิ์ในการเรียกเก็บค่าทัวร์เต็มจำนวน 100%

## เงื่อนไขการยกเลิก และ เปลี่ยนแปลงการเดินทาง

- ยกเลิกก่อนการเดินทางตั้งแต่ 30 วันขึ้นไป คืนเงินค่าทัวร์โดยหักค่าใช้จ่ายที่เกิดขึ้นจริง \*ในกรณีที่วันเดินทางตรงกับวันหยุดนักขัตฤกษ์ ต้องยกเลิกก่อน 40 วัน\*
- ยกเลิกก่อนการเดินทาง 15-29 วัน คืนเงิน 50%ของค่าทัวร์ หรือหักค่าใช้จ่ายตามจริง เช่น ค่ามัดจำตัวเครื่องบิน โรงแรม และค่าใช้จ่ายจำเป็นอื่นๆ
- ยกเลิกก่อนการเดินทางน้อยกว่า 15วัน ขอสงวนสิทธิ์ไม่คืนเงินค่าทัวร์ที่ชำระแล้วทั้งหมด
- กรณีมีเหตุยกเลิกทัวร์ โดยไม่ใช่ความผิดของบริษัททัวร์ เช่น มีนโยบายห้ามการเข้าออกของแต่ละประเทศ หรือการยกเลิกเที่ยวบินโดยสายการบิน บริษัทจะเก็บเป็นเครดิตหรือเลื่อนการเดินทางในพีเรียลถัดไปให้กับลูกค้า โดยยึดตามนโยบายของสายการบินและบริษัทแลนด์ต่างประเทศ ไม่สามารถคืนเงินได้ทุกกรณี
- กรณีต้องการเปลี่ยนแปลงผู้เดินทาง (เปลี่ยนชื่อ) จะต้องแจ้งให้ทางบริษัททราบล่วงหน้า อย่างน้อย 20 วัน ก่อนออกเดินทาง กรณีแจ้งหลังจากเจ้าหน้าที่ออกเอกสารเรียบร้อยแล้ว ไม่ว่าจะส่วนใดส่วนหนึ่ง ทางบริษัทขอสงวนสิทธิ์ในการเรียกเก็บค่าใช้จ่ายที่เกิดขึ้นจริงทั้งหมด ทั้งนี้ขึ้นอยู่กับช่วงพีเรียลวันที่เดินทาง และกระบวนการของแต่ละคณะ เป็นสำคัญด้วย กรุณาสอบถามกับเจ้าหน้าที่เป็นกรณีพิเศษ
- กรณีต้องการเปลี่ยนแปลงพีเรียลวันเดินทาง (เลื่อนวันเดินทาง) ทางบริษัทขอสงวนสิทธิ์ในการหักค่าใช้จ่ายการดำเนินการต่างๆ ที่เกิดขึ้นจริงสำหรับการดำเนินการจองครั้งแรก ตามจำนวนครั้งที่เปลี่ยนแปลง ไม่ว่าจะกรณีใดๆทั้งสิ้น
- **กรณีลงทะเบียน K-ETA ไม่ผ่าน จะริฟันเงินคืนให้โดยหักค่าใช้จ่ายตามจริง**
  - หากไม่ผ่าน K-ETA หักค่ามัดจำตัว 1500 บาท และค่ากรอก K-TEA 500 บาท
  - กรณีที่ลูกค้ามี K-ETA อยู่แล้ว ทางบริษัทจะคืนค่าธรรมเนียม 300 บาท/ท่าน

## หมายเหตุ

- กรณีที่ท่านต้องออกบัตรโดยสารภายใน (ตัวภายในประเทศ เช่น ตัวเครื่องบิน , ตัวรถทัวร์ , ตัวรถไฟ) กรุณาติดต่อสอบถามเพื่อยืนยันกับเจ้าหน้าที่ก่อนทุกครั้ง และควรจองบัตรโดยสารภายในที่สามารถเลื่อนวันและเวลาเดินทางได้ เพราะมีบางกรณีที่สายการบินอาจมีการปรับเปลี่ยนไฟล์ทบิน หรือ เวลาบิน โดยไม่แจ้งให้ทราบล่วงหน้า ทั้งนี้ขึ้นอยู่กับฤดูกาล สภาพภูมิอากาศ และ ตารางบินของท่าอากาศยานเป็นสำคัญเท่านั้น สิ่งสำคัญ ท่านจำเป็นต้องมาถึงสนามบินเพื่อเช็คอินก่อนเครื่องบิน อย่างน้อย 3 ชั่วโมง โดยในส่วนนี้หากเกิดความเสียหายใดๆบริษัทขอสงวนสิทธิ์ในการไม่รับผิดชอบค่าใช้จ่ายที่เกิดขึ้นใดๆทั้งสิ้น
- กรณีที่ออกบัตรโดยสาร (ตัว) เรียบร้อยแล้ว มีรายละเอียดส่วนใดผิด ทางบริษัทขอสงวนสิทธิ์ในการรับผิดชอบไม่ว่าส่วนใดส่วนหนึ่ง หากท่านไม่ดำเนินการส่งสำเนาหน้าแรกของหนังสือเดินทางให้ทางบริษัทเพื่อใช้ในการออกบัตรโดยสาร
- หลังจากท่านชำระค่าทัวร์ครบตามจำนวนเรียบร้อยแล้ว ทางบริษัทจะนำส่งใบนัดหมายและเตรียมตัวการเดินทางให้ท่านอย่างน้อย 3 หรือ 5 วัน ก่อนออกเดินทาง

- อัตราทัวร์นี้ เป็นอัตราสำหรับบัตรโดยสารเครื่องบินแบบหมู่คณะ (ตัวกรุป) ท่านจะไม่สามารถเลื่อนไฟล์ท วัน ไป หรือ กลับส่วนใดได้ จำเป็นจะต้องไป และ กลับ ตามกำหนดการเท่านั้น หากต้องการเปลี่ยนแปลงกรุณาติดต่อเจ้าหน้าที่เป็นกรณีพิเศษ
- ทางบริษัทไม่มีนโยบายจัดคุ่นอนให้กับลูกค้าที่ไม่รู้จักกันมาก่อน เช่น กรณีที่ท่านเดินทาง 1 ท่าน จำเป็นต้องชำระค่าห้องพักเดี่ยวตามที่ระบุ
- **หนังสือเดินทาง หรือ พาสปอร์ต ต้องมีอายุใช้งานได้คงเหลือไม่น้อยกว่า 6 เดือน ณ วันกลับ**
- กรณีที่ท่านเป็นอิสลาม ไม่ทานเนื้อสัตว์ หรือ แพ้อาหารบางประเภท กรุณาแจ้งเจ้าหน้าที่เป็นกรณีพิเศษ
- บริษัทฯ จะไม่รับผิดชอบค่าเสียหายในเหตุการณ์ที่เกิดจากยานพาหนะ การยกเลิกเที่ยวบิน การล่าช้าของสายการบิน ภัยธรรมชาติ การเมือง จราจรล ประท้วง คำสั่งของเจ้าหน้าที่รัฐ และอื่นๆ ที่อยู่นอกเหนือการควบคุมของทางบริษัท
- เมื่อท่านออกเดินทางไปกับคณะแล้ว ท่านงดใช้บริการใดบริการหนึ่ง หรือไม่เดินทางพร้อมคณะ ถือว่าท่านสละสิทธิ์ ไม่สามารถเรียกร้องค่าบริการคืนได้ ไม่ว่าจะกรณีใดๆ ทั้งสิ้น
- มัคคุเทศก์ พนักงาน และตัวแทนบริษัทฯ ไม่มีอำนาจในการตัดสินใจหรือให้คำสัญญาใดๆ ทั้งสิ้นแทน บริษัทฯนอกจากมีเอกสารลงนามโดยผู้มีอำนาจของบริษัทฯกำกับเท่านั้นกรณีต้องการเปลี่ยนแปลงพีเรียดวันเดินทาง (เลื่อนวันเดินทาง) ทางบริษัทขอสงวนสิทธิ์ในการหักค่าใช้จ่ายการดำเนินการต่างๆ ที่เกิดขึ้นจริงสำหรับการดำเนินการจองครั้งแรก ตามจำนวนครั้งที่เปลี่ยนแปลง ไม่ว่าจะกรณีใดๆ ทั้งสิ้น
- บริษัทขอสงวนสิทธิ์ ในการไม่รับผิดชอบใดๆทั้งสิ้น หากเกิดสิ่งของสูญหายระหว่างการเดินทาง และ ขอสงวนสิทธิ์ในการเรียกเก็บค่าใช้จ่ายตามจริง กรณีท่านลืมสิ่งของไว้ที่โรงแรมและจำเป็นต้องส่งมายังจุดหมายปลายทางตามที่ท่านต้องการ
- ขอสงวนสิทธิ์การเก็บค่าน้ำมันและภาษีสนามบินทุกแห่งเพิ่ม หากสายการบินมีการปรับขึ้นก่อนวันเดินทาง
- เนื่องจากการเดินทางท่องเที่ยวในครั้งนี้ เป็นการชำระแบบเหมาจ่ายขาดกับบริษัทตัวแทนในต่างประเทศ ทางบริษัทจึงขอสงวนสิทธิ์ ไม่สามารถขอรับเงินคืนได้ในบริการบางส่วน หรือ ส่วนใดส่วนหนึ่งที่ท่านไม่ต้องการได้รับบริการ หากระหว่างเดินทาง สถานที่ท่องเที่ยวใดที่ไม่สามารถเข้าชมได้ ไม่ว่าจะด้วยสาเหตุใดก็ตาม ทางบริษัทขอสงวนสิทธิ์ในการไม่สามารถคืนค่าใช้จ่ายไม่ว่าส่วนใดส่วนหนึ่งให้ท่าน เนื่องจากทางบริษัทได้ทำการจองและถูกเก็บค่าใช้จ่ายแบบเหมาจ่ายไปแล้วล่วงหน้าทั้งหมดแล้ว
- หากมีสถานที่ ร้านค้าที่ไม่สามารถเปิดให้บริการได้ภายหลัง โปรแกรมอาจมีการเปลี่ยนแปลงได้ตามความเหมาะสม โดยไม่แจ้งให้ทราบล่วงหน้า โดยส่วนนี้ทางบริษัทจะคำนึงถึงประโยชน์ของลูกค้าเป็นสำคัญ หากกรณีที่จำเป็นจะต้องมีค่าใช้จ่ายเพิ่ม ทางบริษัทจะแจ้งให้ทราบล่วงหน้า

**\*\*เมื่อท่านชำระเงินค่าทัวร์ให้กับทางบริษัทฯ แล้วทางบริษัทฯ จะถือว่าท่านได้ยอมรับเงื่อนไขข้อตกลงทั้งหมดนี้แล้ว\*\***

**\*\* ขอขอบพระคุณทุกท่าน ที่มอบความไว้วางใจ ให้เราบริการ \*\***





5.3 ชื่อสถานที่ทำงาน ณ ปัจจุบันหรือชื่อของนายจ้าง

.....  
.....

5.4 เบอร์ติดต่อของสถานที่ทำงาน หรือนายจ้าง .....

6. ผู้ร่วมเดินทางของท่าน (กรุณาแจ้งข้อมูลเป็นภาษาอังกฤษเท่านั้น)

ชื่อ-สกุล.....วันเดือนปีเกิด(ค.ศ.).....

เบอร์ติดต่อของผู้ร่วมเดินทาง.....ความสัมพันธ์.....

7. รูปถ่ายหน้าตรง พื้นหลังสีขาว \*\* ขนาดไม่เกิน 700x700 PIXELS หรือ 2x2 นิ้ว ไฟล์รูปถ่ายที่ส่งให้ทางบริษัท ต้องเป็นไฟล์ JPG หรือ JPED เท่านั้น \*\*



\*\* รบกวนส่งเอกสารทั้งหมดให้แก่เจ้าหน้าที่ทันที หลังจากที่ชำระเงินมัดจำ เนื่องจากเอกสาร K-ETA จะต้องใช้ระยะเวลาในการพิจารณา \*\*

\*\* ทางบริษัทขอสงวนสิทธิ์ในการทำเอกสารตามคิวที่ได้รับเอกสารจากลูกค้าเท่านั้น \*\*

\*\* หากข้อมูลที่ลูกค้าแจ้งมามีความผิดพลาดหรือต้องการจะแก้ไขข้อมูลที่แจ้งเจ้าหน้าที่มา จะต้องดำเนินการกรอกเอกสารใหม่ทั้งหมด ไม่สามารถแก้ไขข้อมูลในระบบ K-ETA ได้ \*\*

**\*\* กรุณาให้ข้อมูลตามความเป็นจริงเท่านั้น \*\***

## จงกรุณาติดต่อ

- สอบถามผ่าน Line กด -> <https://lin.ee/5nDHUO6>
- จองตั๋วผ่าน FB inbox ก็ได้เช่นกัน -> <http://m.me/unithaitrip>
- หรือโทร 02-234-5936

 <b>แบ่งเป็นฝ่ายๆ ดังนี้</b> <b>การบริการทั้งหมดของเรา</b>	
 <b>Unithai-Care</b> - ร้องเรียนการให้บริการ - บริการไม่สุภาพ (ค-ชม)	Line ID : @unithaicare ☎ 02-234-5936 ต่อ 8 QR - ADD LINE 
 <b>Unithai Big Group</b> - จัดกรุ๊ปเหมา , Private Group - คู่งาน , สัมมนา , VIP Group	Line ID : @unithaibiggroup ☎ 02-234-5936 ต่อ 228 QR - ADD LINE 
 <b>Unithaiplus+ Team</b> - รวมทัวร์..คัดคุณภาพ - เน้นยุโรป ไม่เน้นโปรไฟไหม้	Line ID : @unithaiplusteam ☎ 02-234-5936 QR - ADD LINE 
 <b>Unithai เชียงใหม่</b> - รวมทัวร์..บินตรงจาก "เชียงใหม่" - มีสาขาที่ "เชียงใหม่"	Line ID : @unithainorth ☎ 02-234-5936 QR - ADD LINE 
 <b>โคตรโปรตั๋ว Unithai</b> - ตั๋วเครื่องบิน ลด 20-60% - ผ่อนได้ 3-10 เดือน	Line ID : @proticket ☎ 02-234-5936 ต่อ 3 QR - ADD LINE 
 <b>Unithai Visa</b> - รับทำ Visa ทั่วโลก - ไม่ซื้อทัวร์กับเรา ก็ทำได้	Line ID : @unithaivisa ☎ 02-234-5936 ต่อ 4 QR - ADD LINE 