



QR-ADD LINE



UNITHAITRIP CO.LTD  
UNITHAI TRAVEL CO.LTD

33/47 Wall Street Tower 11<sup>th</sup> Floor, Surawongse Road,  
Suriyawongse, Bangrak, Bangkok 10500  
ใบอนุญาตเลขที่ 11/02206

Call Center ให้บริการ 09:30 - 17:30 น.  
02-234-5936, 02-632-6882

LINE ID: @Unithaitrip (ตอบรับ 24 ชม.)  
ออฟฟิศเปิด 7 วัน (จ.-อา.) 09:00-20:00 น.

**รหัสโปรแกรม : 18650** (กรุณาแจ้งรหัสโปรแกรมทุกครั้งที่สอบถาม)

# JEJU SLIVER PACKAGE IN SEPTEMBER

กำหนดการเดินทาง เดือนกันยายน 2563

## โปรแกรมเดินทาง

วัดชันบังซา – ภูเขาซองอ๊ก - โปรแกรมเพิ่มเติม ไร่ชาโอซูลลอค / เท็ดดีแบร์ ซาฟารี / โซว์กายกรรม

ยอดเขา ซองซาน อิลจูลบก - ร้านน้ำมันสน - หมู่บ้านวัฒนธรรมซองอ๊ก -

โปรแกรมเพิ่มเติม บันจอร์ยานเรียลไบท์ / พิพิธภัณฑสถานสัตว์น้ำ

ยงดูอัมร็อค หรือ โชตหินรูปหัวมังกร + สะพานข้ามทะเลยงยอน - ร้านค้าสมุนไพร+ร้านละลายเงินวอน

ศูนย์เครื่องสำอาง - ศูนย์โสม - ดิวตี้ฟรี - ดาวทาวน์เมืองเซจู

วันแรกของการเดินทาง พบกันที่สนามบินสุวรรณภูมิ(7C) - ออกเดินทางจากสนามบินสุวรรณภูมิโดยสายการบินเจจูแอร์

22:00-23.30 น. คณะเดินทางพร้อมกันที่ ท่าอากาศยานสุวรรณภูมิ บริเวณชั้น 4 ชั้นผู้โดยสารขาออก เคาน์เตอร์สายการบิน JEJU AIR (BOEING 737-800) หน้าเคาน์เตอร์เช็คอิน F ไกลประตูทางเข้าหมายเลข 3 โดยมีเจ้าหน้าที่จากบริษัทฯ คอยให้การต้อนรับและอำนวยความสะดวกในเรื่องของเอกสารของท่าน

**ข้อแนะนำ** ถ้าต้องการนำของเหลวขึ้นเครื่องใส่กระเป๋าคือติดตัวจะต้องบรรจุในบรรจุภัณฑ์ และมีปริมาณไม่เกิน 100 มิลลิกรัมต่อชิ้น (รวมกันไม่เกิน 1 ลิตร) บรรจุภัณฑ์ดังกล่าว ควรใส่ในถุงที่โปร่งใสและสามารถเปิด-ปิดได้ด้วย ให้นำถุงขึ้นไปเพียงใบเดียวเท่านั้น การนำผลิตภัณฑ์ของสดที่ทำจากสัตว์ไม่ว่าเนื้อหมู เนื้อวัว ผัก ผลไม้สด ไม่นอนุญาต ให้นำเข้าประเทศเพื่อป้องกันโรคต่างๆ เพราะหากศุลกากรตรวจพบจะต้องเสียค่าปรับ



# Miracle Lounge

## ไม่ต้อง!!

## นั่ง Business Class ก็เข้า Lounge ได้ ของกิน+เครื่องดื่ม ไม่เว้น!!



\*\*ราคาอาจมีการเปลี่ยนแปลง กรุณาลอบถาม ณ วันที่ทำการจอง

### จองล่วงหน้ากับเราถูกกว่า!!

สนามบิน การจอง	ดอนเมือง	สุวรรณภูมิ
จองกับเรา	549	849
Walk in	<del>700</del>	<del>1,300</del>



บรรยากาศภายใน Miracle Lounge  
คลิกชม <http://bit.ly/2NMk5YE>

วันที่สองของการเดินทาง วัดชนบังซา – ภูเขาของอัด - โปรแกรมเพิ่มเติม ไร่ชาโอซูลลอด / เท็ดดี้แบร์ ซาฟารี / โชว์กายกรรม

02.35-03.25 น. ออกเดินทางสู่ประเทศเกาหลีใต้ โดยสายการบิน JEJU AIR เที่ยวบินที่ 7C เป็นสายการบินโลว์คอสต์อันดับ 1 ของประเทศเกาหลีใต้ สะดวกสบาย การดูแลเอาใจใส่หน้าประทับใจ พร้อมทั้งภาพลักษณ์ที่ดี โดยมีฟรีเซ็นเตอร์เป็นดาราชื่อดังของเกาหลี สายการบินเจจูเป็นสายการบินชั้นนำที่พัฒนาได้อย่างรวดเร็วที่สุดในประเทศเกาหลีใต้ หลังจากการก่อตั้งเมื่อปี 2005 ได้ขยายตัวอย่างรวดเร็วโดยการปรับปรุงราคาให้มีความยุติธรรมแก่ลูกค้าตามคำเรียกร้อง และยังได้มีการปฏิรูปธุรกิจทางกาบินอย่างต่อเนื่องอีกด้วย สายการบินเจจูได้ทำให้การท่องเที่ยวเป็นที่แพร่หลายจนประสบความสำเร็จ ซึ่งก่อนหน้านั้นไม่เคยนำวิธีเหล่านี้มาปฏิบัติ จนทำให้ประเทศเกาหลีใต้กลายเป็นประเทศท่องเที่ยวได้ มีเส้นทางบินมากกว่า 67 แห่งในเมืองสำคัญ ๆ เครื่องบิน B737-800ของสายการบินเจจู ได้รับการยอมรับจากทั่วโลก ในด้านความ ปลอดภัยและ'สมรรถภาพ'เป็นเครื่องบินที่ไ้มากที่สุดและมีชื่อเสียงในต่างประเทศ



09:20-10.20 น. เดินทางถึงสนามบินเชจู เป็นท่าอากาศยานที่ใหญ่เป็นอันดับที่ 2 ของเกาหลีใต้ รองจากท่าอากาศยานนานาชาติ อินชอน ได้ถูกจัดอันดับจาก OAG ว่ามีพลท์หรือการจราจรบนท้องฟ้าเยอะที่สุดในโลก ก่อตั้งเมื่อปี พ.ศ. 2511 (กรุณาปรับเวลาของท่าน



ให้เร็วขึ้น 2 ชั่วโมง เพื่อให้ตรงกับเวลาท้องถิ่นของประเทศเกาหลี) ผ่านพิธีการตรวจคนเข้าเมืองและศุลกากร พาท่านเดินทางสู่ เมืองมรดกโลก เกาะเซจู ที่องค์การ UNESCO ให้รางวัลเกาะเซจูเป็น 1 ใน 7 สิ่งมหัศจรรย์ทางธรรมชาติแห่งใหม่ของโลก (THE WORLD'S NEW 7 WONDERS OF NATURE) เพราะเกาะเซจูเป็นเกาะที่เกิดใหม่จากภูเขาไฟที่ดับแล้ว



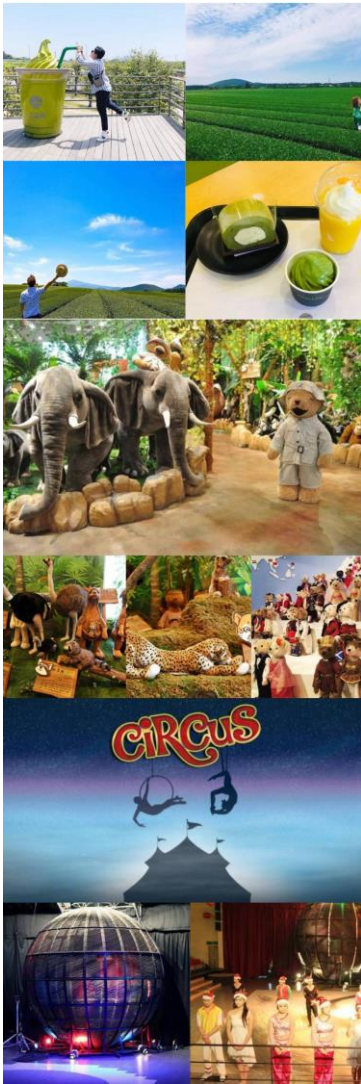
อาหารกลางวัน บริการท่านด้วย **จิมดัก ไก่อบซีอิ๊ว** เป็นเมนูอาหารเกาหลีพื้นเมืองดั้งเดิม จิมดักจานใหญ่นี้ประกอบไปด้วย ไก่ชิ้นโต วันเส้นเกาหลีที่มีลักษณะเป็นเส้นแบนใหญ่ๆ ทำจากมันฝรั่งทำให้เหนียวนุ่มเป็นพิเศษผัดคลุกเคล้ากับซอสสูตรเฉพาะ เสิร์ฟพร้อมข้าวสวยร้อนๆ การรับประทานใช้กรรไกรตัดเส้นและไถ่จับๆ ให้เป็นชิ้นเล็กพอดีคำ รับประทานต้องตั้งใจ



จากนั้นพาท่านแวะนมัสการพระณ **วัดซันบังโพมุนซา (SANBANGSAN BOMUNSA TEMPLE)** วัดแห่งนี้ตั้งอยู่บนเขาซันบังหันหน้าออกสู่ทะเล ระหว่างทางขึ้นท่านจะได้ยินเสียงพระสวดมนต์ ภายในวัดจะประดิษฐานพระพุทธรูปองค์ใหญ่ซึ่งเป็นพระ ประธานที่มีความศักดิ์สิทธิ์และเป็นที่เลื่อมใสของชาวบ้านบนเกาะเซจู และชาวเกาหลีใต้ที่นับถือศาสนาพุทธ และรูปปั้นเจ้าแม่กวนอิมซึ่งหันหน้าออกสู่ทะเล นอกจากนี้ยังมีรูปปั้นพระสังกัจจายน์ ซึ่งหากได้ลูบพุงก็จะร่ำรวยเงินทอง ท่านจะได้พบกับวิธีการทำบุญของชาวเกาหลีใต้ที่แตกต่างกับวัฒนธรรมไทย โดยนิยมถวายข้าวสารเพื่อเป็นอาหารสำหรับพระสงฆ์เพื่อความอุดมสมบูรณ์ ถวายเทียนเพื่อเป็นแสงสว่างแห่งชีวิต นอกจากนี้ที่วัดแห่งนี้ท่านยังจะได้ชื่นชมกับวิวทะเลที่สวยงามของแหลมมังกรที่ยื่นออกมาสู่มหาสมุทรอาหารเย็น

พาท่านเดินทางสู่ **ภูเขาซองอ๊ก (SONGAK SAN)** เป็นภูเขาไฟที่สวยงามอีก 1 ลูกบนเกาะเซจู สามารถชมวิวท้องทะเล ภูเขาไฟฮัลลานซาน และเกาะแก่งกลางทะเลมากมาย มีชายหาดหินริมทะเล ชายหาดที่นี่จะไม่ได้เป็นทรายสีขาวแต่กลับเป็นหินสีดำ น้ำทะเลสีดำแปลกตา เป็นจุดดำน้ำยอดนิยมของกลุ่มแฮนยอ ตรงฐานภูเขา จะมีช่องที่ทหารญี่ปุ่นบังคับให้คนเกาหลีขุดเจาะไว้ตั้งแต่สมัยสงครามโลก เพื่อเอาไว้จุดระเบิดสำหรับทำลายเรือของอเมริกา โดยทำเป็นเรือติดระเบิดแล้วพุ่งชนแบบพลีชีพ ก่อนนี้เปิดให้เข้าชม แต่มีเหตุการณ์เคเคดินถล่มลงมาเลยปิดไม่ให้เข้าชมอีกเลย และยังคงเป็นสถานที่ที่ถ่ายทำเรื่อง "แดจังกึม"ตอนที่ถูกเนรเทศ ละครโทรทัศน์ยอดนิยมของเกาหลีใต้ สำหรับใครที่ชื่นชอบการท่องเที่ยวทะเลสดๆ คงต้องฟินกับหอยเป่าอื้อสุดชิ้นชื่อที่อาชีพรแฮนยอหรือนักประดาน้ำหญิง วัยซรางมชี่นมาชายกันอยู่ริมชายฝั่ง สด อร่อยอย่างบอกใครเชียว

## โปรแกรมเพิ่มเติม ไร่ชาโอซุลลอค / เท็ดดี้แบร์ ซาฟารี / โชว์กายกรรม



### โปรแกรมเพิ่มเติมชำระเพิ่ม3,000วอน

พาท่านเดินทางสู่ **พิพิธภัณฑ์ชาโอซุลลอค (O'SULLOC)** ดินแดนที่ได้รับของขวัญจากธรรมชาติ ทำให้เป็นที่ปลูกชาเขียวคุณภาพสูง ที่ส่งผลิตภัณฑ์ชาเขียวส่งออกไปขายทั่วโลก เป็นสถานที่จัดแสดงประวัติและวัฒนธรรมการชงชาอันหลากหลาย รวมถึงผลิตภัณฑ์แปรรูปจากชานานาชนิด อาทิ ชาเขียวคุณภาพเยี่ยมเหมาะสำหรับซื้อเป็นของขวัญ มีคุกกี้ชาเขียว ชูปชาเขียว แผ่นมาส์กหน้าชาเขียว และแชมพู เป็นต้น ภายในยังมีคาเฟ่ที่จำหน่ายชาเขียวทั้งร้อนและเย็น ไอศกรีมชาเขียว และโรลชาเขียวที่คุณไม่ควรพลาด ภายในยังประกอบไปด้วย หอชมวิวซึ่งนักท่องเที่ยวจะได้สัมผัสกับภาพบรรยากาศของไร่ชาเขียวที่ใหญ่ที่สุดในเกาหลีใต้ รวมทั้งถ่ายภาพที่ระลึกกับถ้วยชาซึ่งเป็นสัญลักษณ์ของไร่ชาเขียวที่นี่

### โปรแกรมเพิ่มเติมชำระเพิ่ม10,000วอน

พาท่านมุ่งหน้าสู่ **เท็ดดี้แบร์ ซาฟารี (TEDDY BEAR SAFARI)** เป็นพิพิธภัณฑ์ที่มีนาฬิกาชาติ ชมความน่ารักของตุ๊กตาหมี ที่ถูกรวบรวมไว้เป็นนิทรรศการ คุณสามารถถ่ายรูปร่วมกับบรรดาตุ๊กตาหมีได้ มีตุ๊กตาหมีแต่งกายในทุกรูปแบบที่คุณคาดไม่ถึง เช่น โซนแอฟริกา เป็นโซนที่จำลองทุ่งหญ้า safar จากทวีปแอฟริกา มีตุ๊กตาสัตว์ต่างๆรวม Teddy bearตัวใหญ่ พร้อมกับรถ Range rover เป็นต้น

### โปรแกรมเพิ่มเติมชำระเพิ่ม12,000วอน

จากนั้นพาท่านเข้าชม **โชว์กายกรรม (CIRCUS WORLD SHOW)** การแสดงความสามารถของนักแสดงในการโชว์ความเสียวและความยืดหยุ่นของร่างกาย มีการแสดงหลากหลายชุด แต่ละการแสดงจะแตกต่างกันไป เป็นที่ตื่นตาตื่นใจของผู้ชม มีทั้ง แสง สี เสียง ท่านจะได้รับความสนุกสนาน เพลิดเพลิน และหวาดเสียว ไปพร้อมๆกัน เช่น โชว์ลอดห่วง โชว์นี้นักแสดงจะหมุนตัวและแสดงท่าทางกายกรรมต่างๆ ด้วยห่วงที่ห้อยอยู่กลางอากาศ โชว์กายกรรมกลางอากาศด้วยผ้าฝ้ายนักแสดงจะเล่นกายกรรม บิดตัวด้วยท่าทาง สง่างามขณะห้อยตัวอยู่กลางอากาศด้วยผ้าเพียงผืนเดียว เป็นต้น แต่ไฮไลท์ของโชว์นี้ คือ มอเตอร์ไซด์ผาดโผนในพื้นที่จำกัด

อาหารเย็นพร้อมเสิร์ฟด้วยเมนู **ซัมกย็อบซัล** เป็นอาหารที่เป็นที่นิยมของชาวเกาหลี โดยการนำหมูสามชั้นไปย่างบนแผ่นโลหะที่ถูกเผาจนร้อน ซัมกย็อบซัลจะเสิร์ฟพร้อมกับเครื่องเคียงต่างๆ ได้แก่ กิมจิ พริกเขียว กระเทียมหั่นบางๆ พริกไทยป่น เกลือ และน้ำมันงา ถึงแม้ว่าซัมกย็อบซัลจะมีการเตรียมการที่แสนจะธรรมดา คือไม่ได้มีการหมักหรือมีส่วนผสมที่หลากหลาย แต่ถ้าหากพูดถึงรสชาติแล้ว นับว่าพลาดไม่ได้เลย

จากนั้นพาท่านเข้าพักที่ Sea & Hotel หรือเทียบเท่า

วันที่สามของการเดินทาง ยอดเขาของซานฮิลจุง - ร้านค้าสมุนไพรสนเข็มแดง - หมู่บ้านวัฒนธรรมซองอึบ  
โปรแกรมเพิ่มเติม บันจอร์ยานเรียวไลท์ / พิพิธภัณฑสถานสัตว์น้ำ

รับประทานอาหารเช้าที่โรงแรม อาหารเช้าของชาวเกาหลีประกอบไปด้วยข้าวสวย ข้าวต้ม ซุป ผักปรุงรสต่างๆ กิมจิ (ผักดองเกาหลี) ไข่ต้ม และผลไม้ เป็นหลัก ในอดีตอาหารเช้าจะไม่แตกต่างจากอาหารมื้ออื่นๆมากนัก แต่จะต่างตรงที่จำนวนจาน (ใส่กับข้าว) ที่น้อยกว่าเท่านั้น แต่ในปัจจุบัน ผู้คนหันมารับประทานอาหารสไตล์ตะวันตกกันมากขึ้น



จากนั้นนำท่านชม ยอดเขาของซานฮิลจุง (SONGSAN SUNRISE PEAK) เป็นภูเขาไฟที่ดับแล้ว ปากปล่องภูเขาไฟที่มีลักษณะเหมือนมงกุฏ เป็นสถานที่โด่งดังที่ผู้คนมาขอพรและชมพระอาทิตย์ขึ้น เป็นหนึ่งใน 10 สถานที่สวยงามในเกาะเชจู และในจุดนี้เรา ยังสามารถดื่มด่ำกับท้องฟ้าและน้ำทะเลสีคราม ทิวทัศน์ที่สวยงามโดยรอบของตัวเมืองเชจู เป็นสถานที่ที่นักท่องเที่ยวจากทั่วทุกมุมโลกอยากมาสัมผัส จึงถูกยกย่องให้เป็น 1 ใน 7 สิ่งมหัศจรรย์ใหม่ของทางธรรมชาติของโลก ท่านสามารถเดินขึ้นไปยังปากปล่องภูเขาไฟที่ดับแล้ว ระหว่างทางท่านสามารถหยุดแวะพักผ่อนและถ่ายรูปจากมุมสูง แต่ละจุดชมวิวที่ท่านแวะพัก สามารถสัมผัสวิวทิวทัศน์และบรรยากาศที่แตกต่างกัน เมื่อขึ้นไปถึงด้านบนสุดของปากปล่องภูเขาไฟท่านจะได้สัมผัสกับอากาศบริสุทธิ์ และทัศนียภาพที่สวยงามอย่างแน่นอน หมายเหตุ: สำหรับท่านที่ต้องการขึ้นปากปล่องภูเขาไฟ สามารถชำระค่า

ตั๋วด้วยตนเอง ณ จุดทางขึ้นเขา



จากนั้นพาท่านเดินทางต่อที่ ร้านค้าสมุนไพรสนเข็มแดง มหัศจรรย์แห่งธรรมชาติผ่านผลงานการวิจัยมากมายจากมหาวิทยาลัยแห่งชาติโซล ประเทศเกาหลีใต้ มีสรรพคุณช่วยลดไขมันและน้ำตาลในกระแสเลือด ป้องกันการเกิดเส้นเลือดตีบ แตก ตัน และสามารถล้างสารพิษในร่างกาย เพื่อเพิ่มภูมิคุ้มกันและทำให้อายุยืนแบบชาวเกาหลี ซึ่งกำลังเป็นสิ่งที่ได้รับความนิยมจากคนในประเทศเกาหลีเป็นอย่างมาก

อาหารกลางวัน บริการท่านด้วย "แทจีพลูแบ็ก" เป็นการนำเนื้อหมูหมักกับเครื่องปรุงรสสูตรพิเศษ ก่อนนำไปผัดคลุกเคล้าพร้อมน้ำซุปร้อนๆ นักท่องเที่ยวนิยมรับประทานเพราะมีรสชาติออกหวานและเผ็ดเล็กน้อย เมื่อสุกรับประทานกับ ผักสด กิมจิ เครื่องเคียงต่าง และข้าวสวยร้อนๆ เป็นอาหารพิเศษที่ขอแนะนำ



จากนั้นพาท่านเยี่ยมชม หมู่บ้านวัฒนธรรม "ซองอึบ" (SONGEUB FOLK VILLAGE) หมู่บ้านแห่งนี้ไม่ใช่เป็นแค่หมู่บ้านนิทรรศการธรรมดา แต่ยังเป็นหมู่บ้านโบราณอายุมากกว่า 300 ปี ที่ยังมีชาวบ้านอาศัยอยู่จริง เอกลักษณ์ของการสร้างบ้านที่นี่คือจะใช้ดินเหนียว ผสมกับมูลม้า เป็นตัวยึดก้อนหินและก้อนอิฐเข้าด้วยกันเป็นโครงสร้างของตัวบ้าน ถ้าท่านเคยมาเที่ยวเกาหลีใต้แล้วเคยเห็นไหต่างๆที่อยู่ตามบ้านก็จะเดาได้ว่าเป็นไหสำหรับทำ "กิมจิ" หรือผักดองของเกาหลี แต่สำหรับที่เกาะนี้ ไหที่วางเรียงรายกันอยู่ตามบ้านเรือนที่นี่จะเป็นไหสำหรับหมัก "โอมิจา" หรือ แบล็คราสเบอร์รี่ ที่จะมีเฉพาะบนเกาะแห่งนี้ โดยชาวบ้านจะนำผลเบอร์รี่ป่ามาใส่ลงไปไหพร้อมกับน้ำผึ้ง และหมักไว้สามปี ก่อนที่จะนำมารับประทานได้ รสชาติหวานอมเปรี้ยว และในสมัยก่อนเคยถูกใช้ในการรักษาคนป่วย ปัจจุบันนี้กลายเป็นสินค้าที่ผู้มาเยี่ยมชมมักจะซื้อกลับไปรับประทาน และซื้อเพื่อ

เป็นของฝาก

## โปรแกรมเพิ่มเติม บันจอร์ยานเรือลไบท์ / พิพิธภัณฑสัตว์น้ำ



### โปรแกรมเพิ่มเติม ชำระเพิ่ม 12,000 won

จากนั้นพาทุกท่านเดินทาง **บันจอร์ยานเรือลไบท์ (RAIL BIKE JEJU)** เป็นแหล่งท่องเที่ยวรูปแบบใหม่ นับได้ว่าเป็นสถานที่พักผ่อนและออกกำลังกาย Rail Bike คือการบันจอร์ยานบนรางรถไฟ เป็นรถจักรยาน 4 ล้อที่ต้องใช้คนปั่นตั้งแต่ 2-4 คน เพราะมีมอเตอร์ไฟฟ้าช่วยในการขับเคลื่อน ทำให้เหนื่อยเกินไป สำหรับการบันจอร์ยาน Rail Bike ใช้ระยะเวลาประมาณ 30 นาที ทุกคนจะเริ่มสตาร์ทออกจากจุดเดียวกัน จากนั้นเจ้าหน้าที่จะปล่อยให้บันจอร์ยานไปที่ละคัน โดยให้มีระยะห่างกันประมาณ 20 เมตร ระหว่างเส้นทางทุกท่านสามารถชมธรรมชาติที่เต็มไปด้วยต้นไม้และดอกไม้นานาชนิด



### โปรแกรมเพิ่มเติม ชำระเพิ่ม 20,000 won

จากนั้นพาทุกท่านเข้าชม **พิพิธภัณฑสัตว์น้ำ (HANWHA AQUA PLANET JEJU)** หรือ อควาเรียมที่ใหญ่ที่สุดในเกาหลีใต้และมีตู้ปลาใหญ่ที่สุดในเอเชีย เป็นสถานที่อีกแห่งหนึ่งที่ไม่ควรพลาดเมื่อได้มาเยือน เกาะเชจู เพราะนี่เป็นทั้งศูนย์กลางการเรียนรู้ทางทะเล ความรู้เกี่ยวกับธรรมชาติและมีสิ่งมีชีวิตใต้ทะเลที่จัดแสดงได้น่าสนใจและสวยงาม มีตู้ปลาจำนวนมากตั้งแต่ขนาดเล็กจนถึงขนาดใหญ่ทหี่มาอลังการชวนตื่นตาตื่นใจในโลกใต้ท้องทะเล ชมการให้อาหารนกเพนกวินตัวน้อย ที่ต่างกรูกันมารับอาหารอย่างคึกคัก และปลากระเบนว่ายข้ามหัวไปมาทำให้คุณและครอบครัวหลงรักท้องทะเลโดยไม่รู้ตัว



พร้อมเสิร์ฟทุกท่านด้วยเมนู **ซูปไก่สไตล์เกาหลี** ซูปไก่ต้นตำหรับแบบดั้งเดิมสไตล์เกาหลี น้ำซุปรหอม หวานละมุน เสิร์ฟพร้อมเนื้อไก่นุ่ม ๆ ทานคู่กับมันฝรั่ง เมนูเสิร์ฟพร้อมข้าวสวยและเครื่องเคียงต่างๆฟินกันไปสุด ๆ เลยค่ะ

จากนั้นพาทุกท่านเข้าพักที่ Sea & Hotel หรือเทียบเท่า

วันที่สี่ของการเดินทาง **ยงดูอัมรี็อค หรือ โขดหินรูปหัวมังกร - ร้านค้าสมุนไพร +ร้านละลายเงินวอน - ศูนย์เครื่องสำอาง ศูนย์โสม - ลีตเต็ควิตี้ฟรี**



รับประทานอาหารเช้าที่โรงแรม อาหารเช้าของชาวเกาหลีประกอบไปด้วยข้าวสวย ข้าวต้ม ซุป ผักปรุงรสต่างๆ กิมจิ (ผักดองเกาหลี) ไส้กรอก และผลไม้ เป็นหลัก ในอดีตอาหารเช้าจะไม่แตกต่างจากอาหารมื้ออื่น ๆ มากนัก แต่จะต่างตรงที่จำนวนจาน (ใส่กับข้าว) ที่น้อยกว่าเท่านั้น แต่ในปัจจุบัน ผู้คนหันมารับประทานอาหารสไตล์ตะวันตกกันมากขึ้น



จากนั้นพาทุกท่านชม **ยงดูอัมรี็อค โขดหินมังกร (YONGDUAM ROCK)** และ **สะพานข้ามทะเลยงยอน (YONGYEON BRIDGE)** ยงดูอัมรี็อคที่มีลักษณะคล้ายกับหัวมังกร อีกหนึ่งในมนต์เสน่ห์ทางธรรมชาติของเกาะเชจู ซึ่งถือกันว่าถ้าหากใครไม่ได้มาเยือน ยงดูอัมรี็อค เพื่อมาดูโขดหินมังกร ก็ถือว่ายังไม่ถึงเกาะเชจู โขดหินมังกรแห่งนี้เกิดขึ้นจากการกัดกร่อนของคลื่นลมทะเล ทำให้มีรูปร่างลักษณะเหมือนหัวมังกร กำลังอ้าปากส่งเสียงร้องคำรามและพยายามที่จะหลุดขึ้นจากท้องทะเล เพื่อขึ้นสู่ท้องฟ้า เป็นประติมากรรมที่ธรรมชาติได้สร้างสรรค์มา สถานที่แห่งนี้เป็นที่สนใจของนักท่องเที่ยวเกาหลีเป็นอย่างมาก และยังสามารถเดินไปเยี่ยมชมสะพานข้ามทะเลยงยอนเพื่อชมวิวธารลาวาที่ตอนนี้กลายเป็นธารน้ำ

ทะเลที่มีสีสวยงามแปลกตาอีกด้วย



จากนั้นนำท่านชม **ร้านสมุนไพร (Korea Herb)** ใหม่ล่าสุดของเกาหลี โดยมีการจดลิขสิทธิ์เรียบร้อยแล้ว เป็นสมุนไพรเมล็ดฮอตเก (ฮอตเกนามู) ทางการแพทย์เรียกว่า ผลไม้ทอง มีรสเปรี้ยว ดีสำหรับบุคคลที่ นิยมดื่มเหล้า ชา กาแฟ น้ำอัดลม ฯลฯ เมล็ดฮอตเก จะช่วยในการล้างสารพิษที่ตกค้างหรือไขมันที่สะสมอยู่ภายในผนังของตับ หรือไต ช่วยให้ตับหรือไตของท่านแข็งแรงขึ้น ซึ่งยังส่งผลดีต่อสุขภาพร่างกายของท่านเอง



จากนั้นพาท่านเดินทางสู่ **ศูนย์รวมเครื่องสำอางค์ (COSMETIC SHOP)** ประเภทเวชสำอางค์ที่หมดศัลยกรรมเกาหลีร่วมออกแบบมากมาย มีผลิตภัณฑ์ต่างๆ ที่เหมาะกับผู้ที่ มีปัญหาผิวหนัง ไม่ว่าจะเป็นสิ่ว มีริ้วรอย ฝ้า กระ จุดต่างดำไปหน้าหมองคล้ำ อยากผิวขาวสว่างใส ไร้ริ้วรอย แต่งหน้าเบาๆ ไซว์ผิวแบบสาวเกาหลี โดยไม่ต้องศัลยกรรม

**อิสระอาหารกลางวัน ณ ดาวทาวน์เซจู**



จากนั้นนำท่านสู่ **ศูนย์โสม (Ginseng Center)** ศูนย์โสมแห่งนี้รัฐบาลรับรองคุณภาพว่าผลิตจากโสมที่อายุ 6 ปี ซึ่งถือว่าเป็นโสมที่มีคุณภาพดีที่สุดในขณะนี้จะมีเจ้าหน้าที่ให้ความรู้เกี่ยวกับโสม พร้อมอธิบายคุณสมบัติและผลิตภัณฑ์ที่ผลิตจากโสม ให้ท่านได้เลือกซื้อโสมที่มีคุณภาพดีที่สุดในและราคาถูก กลับไปบำรุงร่างกายหรือฝากญาติผู้ใหญ่ที่ท่านรักและนับถือ



จากนั้นนำท่านช้อปปิ้งสินค้าปลอดภาษี **ล็อตเต้ ดิวตี้ฟรี (LOTTE DUTY FREE SHOP)** ที่นี่มีสินค้าชั้นนำปลอดภาษีให้ท่านเลือกซื้อมากมายกว่า 500 ชนิด น้ำหอม เสื้อผ้า เครื่องสำอางค์ กระเป๋า นาฬิกา เครื่องประดับ หลากหลายแบรนด์ดัง อาทิเช่น Dior, Gucci, Prada ,Louis Vuitton, Fendi ,MCM, Gentle Monster, Balenciaga, Longchamp, Jestina, MLB, Watch, Etude, Innisfree, It's Skin, The Face Shop, Ample:N, Laneige, Sulwhasoo, History of Whoo, 3CE, Mac, Bobbi Brown, Chanel, Jo Malone, Perfumes ฯลฯ



จากนั้นพาท่านเดินทางสู่ **ดาวทาวน์เมืองเซจู** แหล่งช้อปปิ้งสินค้าท้องถิ่น ชื่อดัง บนเกาะเซจู อาทิ เสื้อผ้า รองเท้า กระเป๋า เครื่องสำอางค์ เครื่องประดับ NEW BALANCE , NIKE , ADIDAS สัมผัสประสบการณ์ช้อปปิ้งที่เร้าใจที่สุดของคุณ เหมือนยกเมียงดงมาไว้บนเกาะ ในสไตล์บรรยากาศทะเลใต้

เดินทางถึงประเทศไทยโดยสวัสดิภาพ

**\*กรณีที่กองตรวจคนเข้าเมืองทั้งที่กรุงเทพฯ และในต่างประเทศปฏิเสธมิให้เดินทางออกหรือเข้าประเทศที่ระบุในรายการเดินทาง ทางบริษัทฯ จะไม่รับผิดชอบใดๆทั้งสิ้นและขอสงวนสิทธิ์ที่จะไม่คืนค่าบริการไม่ว่ากรณีใดๆทั้งสิ้น ซึ่งอยู่นอกเหนือความรับผิดชอบของบริษัท\*\*\***  
ในกรณีเกิดเหตุสุดวิสัยต่างๆ เช่น กรณีการล่าช้าของสายการบิน อุบัติเหตุ ภัยธรรมชาติ การนัดหยุดงาน การจลาจลติดขัด หรือสิ่งของสูญหาย ตามสถานที่ต่างๆ ที่เกิดขึ้นอยู่เหนือการควบคุมของบริษัท และเจ้าหน้าที่ ที่จะส่งผลกระทบต่อให้เสียเวลาในการท่องเที่ยวที่ระบุในโปรแกรม ผู้เดินทางไม่สามารถเรียกร้องค่าเสียหาย ว่าด้วยกรณีใดๆทั้งสิ้น ค่าเสียเวลา ค่าเสียโอกาส และค่าใช้จ่ายที่ลูกค้าและบริษัทจ่ายไปแล้ว

## โปรดอ่านก่อนทำการจองทุกครั้ง

**\*\*\*เนื่องจากทางแลนด์กาหลี ได้รับแจ้งเตือนหลายครั้งจากกองตรวจคนเข้าเมืองประเทศเกาหลีใต้ และจากสายการบิน เรื่องผู้แอบแฝงมาเป็นนักท่องเที่ยว แต่ไปด้วยวัตถุประสงค์อื่น เช่น ไปทำงาน แร่งานผิดกฎหมาย ดังนั้นตั้งแต่วันที่ 1 มีนาคม 2558 โปรแกรม JEJU SLIVER PACKAGE IN SEPTEMBER ทางแลนด์กาหลีจำเป็นต้องเก็บค่าประกันเพื่อให้ลูกค้าไป-กลับพร้อมกรุ๊ปเท่านั้น เป็นจำนวนเงิน (10,000 บาท หรือ 300,000 วอน) หากลูกค้าเป็นนักท่องเที่ยวจริงๆ เดินทางท่องเที่ยวพร้อมกรุ๊ปและกลับพร้อมกรุ๊ปตามโปรแกรมที่กำหนด สามารถขอรับเงินประกันนี้คืนเต็มจำนวน ดังนั้นจึงใคร่ขอความร่วมมือจากลูกค้าปฏิบัติตามเงื่อนไขดังกล่าว (ขอสงวนสิทธิ์ไม่คืนเงินประกันกรณีลูกค้าไม่ผ่านกองตรวจคนเข้าเมือง หรือ กรมแรงงานทั้งที่ประเทศไทยและประเทศเกาหลีใต้)\*\*\***

**หากท่านถูกเจ้าหน้าที่ตม.เกาหลี ักตัวไม่ให้เดินทางเข้าประเทศ ค่าใช้จ่ายที่เกิดขึ้นในระหว่างถูกกักตัวและส่งตัวกลับประเทศไทยลูกค้าจะต้องเป็นผู้ชำระเองทั้งหมด**

**หมายเหตุ : ขอแจ้งให้ทราบว่า ทางคณะทัวร์จะออกเดินทางท่องเที่ยวหลังจากเวลาเครื่องลงประมาณ 1 ชั่วโมง ทางทัวร์ไม่มีนโยบายให้คณะรอ ท่านที่ติดด่านตรวจคนเข้าเมือง หากสามารถผ่านเข้าเมืองได้จะต้องเดินทางไปพบกับคณะทัวร์ด้วยตนเอง และไม่สามารถเรียกร้องค่าเดินทางจากทัวร์ได้ เพื่อความเป็นระเบียบและคณะได้ท่องเที่ยวอย่างเต็มเวลา ขอภัยในความไม่สะดวก**



## !!สำคัญ!!

เพื่อประโยชน์ของท่าน กรุณาอ่านอย่างละเอียด เพื่อประกอบการตัดสินใจ

ทัวร์เกาหลีนี้เป็นโปรโมชั่นราคาพิเศษ มีเงื่อนไขและข้อจำกัดเป็นกรณีพิเศษดังนี้

กรุณาอ่านเงื่อนไขต่างๆ โดยละเอียด เพื่อผลประโยชน์ของท่าน และประกอบการตัดสินใจซื้อทัวร์เกาหลีโปรโมชั่น

1. ทัวร์เกาหลี Super save นี้ เป็นรายการแบบ Join tour มีตัวกลางในการจัดทัวร์
2. ทุกคณะทัวร์จะไม่มีทัวร์ลีดเดอร์ที่เดินทางไปพร้อมกับคณะ แต่มีเจ้าหน้าที่ส่งทัวร์ที่สนามบิน เพื่อนำขึ้นตอนและรายละเอียดการนัดหมายต่างๆ และแจกเอกสารการเดินทาง และมีไกด์รอรับอยู่ที่เกาหลี
3. อาจมีการเรียกเก็บเงินประกัน 5,000-10,000 บาท (วัตถุประสงค์คือเพื่อป้องกันการโอดกรูปทัวร์) และจะได้รับเงินคืนหลังจากวันที่เดินทางกลับภายใน 7-14 วัน
4. ทัวร์เกาหลีนี้เป็นโปรโมชั่นราคาพิเศษ ที่เราได้ทำการดีลราคาตัวเครื่องบินกับสายการบิน Low Cost เกาหลี คลายสายการบิน เช่น T Way, East star และอื่นๆ ได้ในราคาต่ำมาก จึงทำโปรโมชั่นทัวร์ราคานี้ได้
5. จากสัญญาของสายการบิน แต่ละกรุ๊ปที่ออกเดินทางอาจจะใช้สายการบินที่แตกต่างกัน ทางบริษัทขอสงวนสิทธิ์ในการแจ้งและเปลี่ยนแปลงเที่ยวบิน หรือสายการบิน ก่อนเวลาเดินทางไม่นาน ซึ่งอาจมีผลทำให้

**\*\*เกิดการเปลี่ยนแปลงเวลานัดหมายที่สนามบินได้ 2-5 ชม.\*\***

**หรือ \*\*มีการเปลี่ยนเที่ยวบิน / เมืองที่เครื่องบินลงจอด\*\***

กรุณาเผื่อเวลาเดินทาง โดยเฉพาะท่านที่ต้องเดินทางมาจากต่างจังหวัด

6. ท่านอาจได้รับใบนัดหมายก่อนเดินทางเพียง 1-2 วัน (โดยโปรแกรมปกติจะเป็น 2-3 วัน ก่อนการเดินทาง)
  7. นอกจากนี้ การเดินทางโดยสายการบิน Low cost เกาหลี อาจเกิดกรณี "เรียกที่คืน" จากบางสาเหตุ เช่น การเปลี่ยนขนาดเครื่องบิน หรือเพื่อนำที่นั่งไปใช้กับกรุ๊ปของคนเกาหลี ซึ่งสายการบินอาจจะแจ้งก่อนวันเดินทางเพียง 2-4 วันเท่านั้น
- \*\*\*เหตุการณ์ไม่สะดวกเหล่านี้ ไม่ได้เกิดขึ้นบ่อย แต่อาจจะเกิดขึ้นได้ หากเกิดเหตุดังกล่าวขึ้น ทางบริษัทจะพยายามอย่างสุดความสามารถ ในการหาทัวร์ทดแทนในวันที่ใกล้เคียงที่สุด (ซึ่งอาจมีค่าใช้จ่ายส่วนต่างเกิดขึ้น) หรือ คืนเงินเต็มจำนวน เราไม่สามารถรับผิดชอบในเรื่องของ "การแลกเงินคืน" หรือ "ค่าใช้จ่ายในการเตรียมอุปกรณ์ท่องเที่ยว" หรือค่าใช้จ่ายอื่นๆ ได้ค่ะ\*\*\***

ทั้งหมดที่กล่าวมา คือข้อจำกัดของทัวร์เกาหลีต้นทุนต่ำ นอกเหนือจากทัวร์ดังกล่าว บริษัทยังมีทัวร์เกาหลี ราคาปานกลาง ให้ท่านพิจารณา ซึ่งค่อนข้างแน่นอนในการเดินทางมากกว่า แต่ราคาจะสูงกว่าราวๆ 3,000-8,000 บาท เนื่องจากใช้สายการบิน Air asiaX, การบินไทย หรือ Korean air เป็นต้นคะ สำหรับลูกค้าต้องการความแน่นอน เรามีให้เป็นตัวเลือกคะ

อัตราค่าบริการ			
ฟรีเขตเดินทาง	ราคาโปรโมชั่น	ราคาปกติ	พักเดี่ยวเพิ่ม
กัณฑ์ยาน : 1-4,6-9,7-10,8-11,13-16,14-17,15-18,20-23,21-24,22-25	6,490	9,990	4,900.-
กัณฑ์ยาน : 2-5,5-8,9-12,12-15,16-19,19-22,23-26,26-29,27-30,28-01 ต.ค ,29-02 ต.ค	6,590	10,090	
กัณฑ์ยาน : 3-6,4-7,10-13,11-14,17-20,18-21,24-27,25-28,30-03 ต.ค	6,990	10,490	

## เงื่อนไขการให้บริการกรณีสำรองที่นั่ง

ราคาโปรโมชั่นชำระเงินเต็มจำนวน 1 วันหลังได้รับ invoice



## Pocket WiFi & Travel Sim จองล่วงหน้า ถูกกว่าแน่นอน

ประเภท	WiFi ราคา/วัน	WiFi ราคา/วัน	Sim (S) เริ่มต้น	ประเภท	WiFi ราคา/วัน	WiFi ราคา/วัน	Sim (S) เริ่มต้น
ญี่ปุ่น (S)	100	130	650 unlimited/55u	ตุรกี (4)	310	345	1,599 10GB / 305u
เกาหลี (S)	100	130	400 unlimited/55u	รัสเซีย (W)	240	270	-
ไต้หวัน (S)	100	130	350 unlimited/55u	อเมริกา (S)	280	320	749 unlimited/85u
สิงคโปร์ (S,4)	120	145	350 unlimited/55u	แคนาดา (S)	280	320	749 unlimited/85u
ฮ่องกง (S)	130	160	749 unlimited/55u	อังกฤษ (4)	310	345	-
เวียดนาม (S)	100	130	250 unlimited/55u	อิตาลี , ฝรั่งเศส (4)	310	345	1,599 10GB / 305u
มาเลเซีย (S)	120	145	-	เยอรมนี (4)	310	345	1,599 10GB / 305u
จีน (S)	140	180	749 unlimited/55u	<b>แพ็คเกจ</b>	-	-	-
ฟิลิปปินส์ (S)	120	145	-	ยุโรป (Multiple Counties) (W)	320	350	-
พม่า (S)	130	160	-	เอเชีย (ฮ่องกง มาเก๊า จีน) (S)	145	180	-
มาเก๊า (S)	130	160	749 unlimited/55u	ตะวันออกกลาง (W)	330	370	-
ลาว (S)	130	160	-	Worldwide (W)	330	370	-
กัมพูชา (S)	130	160	-	<b>dtac DTAC Sim (6 GB)</b>	<b>ราคา</b>	<b>ลดจาก</b>	
อินโดนีเซีย (S)	120	145	350 unlimited/55u	เอเชีย ออสเตรเลีย อเมริกา (10 5u)	<b>359</b>	<del>399</del>	
ออสเตรเลีย (W)	220	250	-	Worldwide (15 5u)	<b>859</b>	<del>899</del>	
นิวซีแลนด์ (W)	280	310	-				

**☐ = ราคาพิเศษจองล่วงหน้า 1 เดือน**



\*\*หมายเหตุ ราคาอาจมีการเปลี่ยนแปลง กรุณาตรวจสอบราคาอีกครั้งในวันที่ทำการจอง

**ท่านสามารถซื้อประกัน Pocket WiFi ได้ (ป้องกันกรณีชำรุดหรือสูญหาย)**

# SIM GO INTER



ส่งให้คุณถึงบ้าน ในราคาที่ถูกกว่า

เที่ยวทั่วโลกได้สุดกว่า  
เลือก SIM GO INTER  
จากดีแทค

ด้วยเครือข่ายพันธมิตร  
ชั้นนำทั่วโลก



## ประเทศที่รองรับ ✈

## WORLDWIDE

กรีซ	เบนเนอรแลนด์	รัสเซีย	สโลวีเนีย
กานา	บัลแกเรีย	โรมาเนีย	ออสเตรีย
แคนาดา	เบลเยียม	ลักเซมเบิร์ก	อังกฤษ
โครเอเชีย	โปรตุเกส	ลักเซมเบิร์ก	อาร์เจนตินา
ชามารโน	โปแลนด์	เวลส์	อิตาลี
ซาอุดีอาระเบีย	ฝรั่งเศส	ศรีลังกา	ฮังการี
เซอร์เบีย	ฟินแลนด์	สกอตแลนด์	เอสโตเนีย
เดนมาร์ก	มอนเตเนโกร	สวีเดน	แอฟริกาใต้
ตุรกี	นอร์เวย์	สาธารณรัฐเช็ก	แอลเบเนีย
นครรัฐวาติกัน	บราซิล	สเปน	ไอร์แลนด์
นอร์เวย์	ยูเครน	สเปน	ไอร์แลนด์เหนือ
นิวซีแลนด์	เยอรมนี	สโลวาเกีย	อังกฤษ

## ประเทศที่รองรับ ✈

## ASIA • AUSTRALIA • USA

กัมพูชา	ไต้หวัน	มาเก๊า	อินเดีย
กาตาร์	บังคลาเทศ	มาเลเซีย	ออสเตรเลีย
เกาหลีใต้	บรูไน	ลาว	อินโดนีเซีย
คาซัคสถาน	ปากีสถาน	เวียดนาม	อิสราเอล
จีน	พม่า	สหรัฐอเมริกา	ดูไบกาตาร์
ญี่ปุ่น	ฟิลิปปินส์	สิงคโปร์	ฮ่องกง

\*หมายเหตุ : SIM GO INTER ที่ยังไม่เปิดใช้งานจะได้รับเน็ตเพิ่มเป็น 8 GB ก็นั้น เมื่อเริ่มใช้งานในต่างประเทศตั้งแต่วันที่ 1 มิ.ย. 62 เป็นต้นไป

# ป่วยที่เมืองนอก..



## เสียเงินเป็นแสนๆ ป้องกันอย่างไร? ทำประกันการเดินทาง เริ่มต้น **290** บาท

ระยะเวลาการเดินทาง	Oasis Visa	Oasis Visa Plus	Oasis Tripper	
	รายบุคคล	รายบุคคล	รายบุคคล	รายครอบครัว
1 - 4 วัน	290	295	300	600
5 - 7 วัน	355	410	370	740
8 - 10 วัน	420	505	430	860
11 - 14 วัน	655	695	695	1,390

ผลประโยชน์	Oasis Visa	Oasis Visa Plus	Oasis Tripper	
	รายบุคคล	รายบุคคล	รายบุคคล	รายครอบครัว
<b>ความคุ้มครอง</b>				
1. การสูญเสียชีวิต / อวัยวะจากอุบัติเหตุ - ผู้เอาประกันที่มีอายุตั้งแต่ 16 ปี จนถึง 75 ปี - ผู้เอาประกันที่มีอายุน้อยกว่า 16 ปี หรือมากกว่า 75 ปี	2,000,000 1,000,000	2,000,000 1,000,000	3,000,000 1,500,000	
2. ค่ารักษาพยาบาลในต่างประเทศ ค่ารักษาพยาบาลต่อเนื่องในประเทศไทย (ต่อเหตุการณ์สำหรับแผนรายปี)	1,500,000 150,000	2,000,000 200,000	2,000,000 200,000	



\*\*ประกันการเดินทางต่างประเทศ คุ้มครองทั้ง สุขภาพ และ อุบัติเหตุ\*\*



Line ID: @unithaiprotect



Tel: 093-596-5644

### ราคานี้รวม

- ค่าตัวเครื่องบิน ตามที่ระบุในรายการ ไป-กลับพร้อมคณะ
- ค่าภาษีสนามบิน ทุกแห่งที่มี
- ค่าอาหารทุกมื้อ ตามที่ระบุในรายการ / ค่าเข้าชมสถานที่ต่างๆ ตามรายการ
- ค่าที่พักมาตรฐาน 2 คืน (พักห้องละ 2-3 ท่าน)
- ค่ารถรับ-ส่ง และนำเที่ยวตามรายการ / ค่าน้ำหนักกระเป๋าสัมภาระท่านละ 20 กก. /1ชิ้น
- ค่าหัวหน้าทัวร์ผู้ชำนาญเส้นทาง นำท่านท่องเที่ยวตลอดรายการในต่างประเทศ  
(ขอสงวนสิทธิ์หัวหน้าทัวร์ไม่บินขึ้นไปพร้อมกรุ๊ปทัวร์)
- ค่าประกันอุบัติเหตุระหว่างเดินทาง วงเงินท่านละ 1,000,000 บาท (เงื่อนไขตามกรมธรรม์) (เอกสารขอเป็นภาษาอังกฤษเท่านั้น)

## ราคานี้ไม่รวม

- ค่าธรรมเนียมคนขับรถและไกด์ท้องถิ่น 800 บาท หรือ 25,000 วอน ต่อท่านตลอดทริป
- ค่าใช้จ่ายส่วนตัว อาทิ ค่าทำหนังสือเดินทาง, ค่าโทรศัพท์ส่วนตัว, ค่าช้อปปิ้ง, มินิบาร์ในห้อง, รวมถึงค่าอาหารและเครื่องดื่มที่สั่งเพิ่มนอกเหนือรายการ (หากท่านต้องการสั่งเพิ่ม กรุณาติดต่อหัวหน้าทัวร์แล้วจ่ายเพิ่มเองต่างหาก)
- ค่าภาษีมูลค่าเพิ่ม 7% และภาษีหัก ณ ที่จ่าย 3% (ใบกรณีออกใบเสร็จเต็มรูปแบบ)
- ค่าน้ำหนักกระเป๋าสัมภาระ ที่หนักเกินสายการบินกำหนด (ปกติ 20 กก.)
- ค่าวีซ่าสำหรับพาสปอร์ต ต่างตัว กรุณาเตรียมเอกสารคือ 1) พาสปอร์ต 2) ใบประจำตัวคนต่างตัว 3) ใบสำคัญถิ่นที่อยู่ 4) สำเนาทะเบียนบ้าน(ถ้ามี) 5) สมุดบัญชีเงินฝาก(ถ้ามี) 6) รูปถ่ายสี 2 นิ้ว 2 รูป ผู้เดินทางเตรียมเอกสารและดำเนินการยื่นวีซ่าด้วยตนเองเท่านั้น (สำหรับหนังสือเดินทางต่างตัว เจ้าของหนังสือเดินทางต้องทำเรื่องแจ้งเข้า-ออกด้วยตนเองก่อนจะยื่นวีซ่า)
- ค่าอาหารที่ลูกค้ารับประทานนอกเหนือหรือเปลี่ยนแปลงจากที่โปรแกรมกำหนด หากลูกค้าไม่สามารถรับประทานอาหารที่ทางทัวร์จัดให้ กรุณาเตรียมอาหารสำเร็จรูปส่วนตัวสำรองมาด้วย

## กรณียกเลิกการเดินทาง ตามเงื่อนไขพระราชบัญญัติธุรกิจนำเที่ยวและมัคคุเทศก์

### สำหรับราคาปกติ

ยกเลิกการเดินทางล่วงหน้า ไม่น้อยกว่า 15 วันก่อนวันเดินทาง คืนเงินค่าทัวร์ 50%

ยกเลิกการเดินทางล่วงหน้า น้อยกว่า 15 วันก่อนวันเดินทาง ไม่คืนเงินค่าทัวร์ทั้งหมด

(ราคาโปรโมชั่นไม่สามารถยกเลิกการเดินทาง หรือเปลี่ยนแปลงวันเดินทางและผู้เดินทางได้ในทุกกรณี เป็นเงื่อนไขของทางบริษัทเท่านั้น)

ช่วงเทศกาลไม่สามารถยกเลิกการเดินทางหรือเปลี่ยนชื่อผู้เดินทางได้\*\*\*

กรุ๊ปที่เดินทางต้องการันต์มัดจำกับสายการบิน หรือผ่านตัวแทนในประเทศ หรือต่างประเทศ รวมถึงเที่ยวบินพิเศษเช่น Charter Flight, Extra Flight จะไม่มีการคืนเงินมัดจำ หรือ ค่าทัวร์ทั้งหมด

## หมายเหตุ

- จำนวนผู้เดินทาง ขั้นต่ำ ผู้ใหญ่ 20 ท่าน (ผู้ใหญ่) ขึ้นไป โดยบริษัทจะแจ้งให้ทราบล่วงหน้าอย่างน้อย 5 วันก่อนการเดินทาง
- ราคานี้เป็นราคาสำหรับนักท่องเที่ยวชาวไทยหรือผู้ถือหนังสือเดินทางไทยเท่านั้น (นักท่องเที่ยวต่างประเทศชำระเพิ่มท่านละ 3,000 บาท)
- เที่ยวบิน ราคา อาหาร โรงแรม และรายการท่องเที่ยว สามารถเปลี่ยนแปลงได้ตามความเหมาะสม โดยคำนึงถึงผลประโยชน์ของผู้เดินทางเป็นสำคัญ
- สงวนสิทธิ์ในการเปลี่ยนแปลงเที่ยวบินทั้งไปและกลับโดยมีต้องแจ้งให้ทราบล่วงหน้า
- หนังสือเดินทาง ต้องมีอายุเหลือใช้งานไม่น้อยกว่า 6 เดือน และบริษัทฯ รับผิดชอบผู้จองประสงค์เดินทางเพื่อท่องเที่ยว เท่านั้น (หากหนังสือเดินทางเหลือน้อยกว่า 6 เดือนทำให้ไม่สามารถเดินทางได้ทางบริษัทจะไม่รับผิดชอบใดๆทั้งสิ้น)
- ทางบริษัทฯ จะไม่รับผิดชอบใดๆ ทั้งสิ้นหากเกิดกรณีความล่าช้าจากสายการบิน, การประท้วง, การนัดหยุดงาน, การก่อกวนจลาจล ภัยธรรมชาติ และโรคระบาด หรือกรณีที่ท่านถูกปฏิเสธ การเข้าหรือออกเมืองจากเจ้าหน้าที่ตรวจคนเข้าเมือง หรือเจ้าหน้าที่กรมแรงงานทั้งจากไทยและต่างประเทศซึ่งอยู่นอกเหนือความรับผิดชอบของบริษัทฯ

- ทางบริษัทฯจะไม่รับผิดชอบใดๆ ทั้งสิ้น หากท่านใช้บริการของทางบริษัทฯไม่ครบ อาทิ ไม่เที่ยวบางรายการ, ไม่ทานอาหารบางมื้อ เพราะค่าใช้จ่ายทุกอย่าง ทางบริษัทฯได้ชำระค่าใช้จ่ายให้ตัวแทนต่างประเทศแบบเหมาขาดก่อนออกเดินทางแล้ว
- ทางบริษัทฯจะไม่รับผิดชอบใดๆ ทั้งสิ้น หากเกิดสิ่งของสูญหายจากการโจรกรรม และ/หรือ เกิดอุบัติเหตุที่เกิดจากความประมาทของตัวนักท่องเที่ยวเอง
- ตัวเครื่องบินเป็นตั๋วราคาพิเศษ กรณีที่ท่านไม่เดินทางพร้อมคณะไม่สามารถนำมาเลื่อนวันหรือคืนเงิน
- มัคคุเทศก์ พนักงาน ไม่มีอำนาจในการให้คำสัญญาใดๆ แทนบริษัททั้งสิ้น เว้นแต่มีเอกสารลงนามโดยผู้มีอำนาจของบริษัทกำกับเท่านั้น
- หากท่านที่ต้องการออกตัวภายในประเทศ อาทิเช่นเครื่องบิน รถไฟ กรุณาสอบถามที่เจ้าหน้าที่ทุกครั้งก่อนทำการออกตัว เพื่อป้องกันปัญหาเที่ยวบินล่าช้า เปลี่ยนแปลงไฟล์ทบิน การยกเลิกไฟล์ทบิน เปลี่ยนแปลงวันเดินทางกรณีเกิดการผิดพลาดจากสายการบิน โดยไม่ได้แจ้งให้ทราบล่วงหน้าซึ่งอยู่เหนือการควบคุมของทางบริษัท ทางบริษัทฯจะไม่รับผิดชอบและคืนค่าใช้จ่ายในทุกกรณี
- ถ้าลูกค้าไม่เข้าร้านค้าช้อปปิ้งตามที่โปรแกรมกำหนด ทางแลนด์รับเงินค่าเข้าร้านช้อปปิ้งละ 100,000 วอน หรือเป็นเงินไทย3,000 บาท
- ห้องพัก (Double Bed // Twin Bed) เป็น ON REQUEST ขึ้นอยู่กับห้องว่าง ณ วันเข้าพัก และโรงแรมที่เข้าพัก ไม่สามารถ CONFIRM ให้ได้
- ถ้าลูกค้ามีความประสงค์ขอแยกตัวจากทัวร์หรือการท่องเที่ยวกับคณะ ทางแลนด์รับเงินวันละ 5,000 บาท/ท่าน
- ขอสงวนสิทธิ์การตัดห้องพักสำหรับผู้ที่ไม่เดินทาง ผู้ร่วมเดินทางไม่สามารถใช้ห้องพักได้
- ขอสงวนสิทธิ์สำหรับลูกค้าที่เดินทางท่องเที่ยว และไปกลับพร้อมกรุ๊ปเท่านั้น
- เมื่อท่านตกลงชำระเงินไม่ว่าทั้งหมดหรือบางส่วนกับทางบริษัทฯ ทางบริษัทฯ จะถือว่าท่านได้ยอมรับในเงื่อนไข ข้อตกลงต่าง ๆ ที่ได้ระบุไว้แล้วทั้งหมด

**กรุณาอ่านเงื่อนไขการจองทัวร์ตามที่ระบุในรายการข้างต้น  
หากมีข้อสงสัยกรุณาสอบถามเจ้าหน้าที่ก่อนทำการจอง**



# แบ่งเป็นฝ่ายๆ ดังนี้ การบริการทั้งหมดของเรา



## Unithai-Care

- ร้องเรียนการให้บริการ
- บริการไม่สุภาพ (ติ-ชม)



Line ID : @unithaicare



02-234-5936 ต่อ 8

QR - ADD LINE



## Unithai Big Group

- จัดกรุ๊ปเหมา , Private Group
- จัดงาน , สัมมนา , VIP Group



Line ID : @unithaibiggroup



094-851-6663



098-246-3259

QR - ADD LINE



## Unithaiplus+ Team

- รวมทัวร์..คัดคุณภาพ
- เน้นยุโรป ไม่เน้นโปรไฟไหม้



Line ID : @unithaiplusteam



089-450-4046



080-059-8890

QR - ADD LINE



## Unithai เชียงใหม่

- รวมทัวร์..บินตรงจาก “เชียงใหม่”
- มีสาขาที่ “เชียงใหม่”



Line ID : @unithainorth



088-055-5582



088-055-5581

QR - ADD LINE



## โคตรโปรตั๋ว Unithai

- ตั๋วเครื่องบิน ลด 20-60%
- ผ่อนได้ 3-10 เดือน



Line ID : @proticket



02-234-5936 ต่อ 3

QR - ADD LINE



## Unithai Visa

- รับทำ Visa ทั่วโลก
- ไม่ซื้อทัวร์กับเรา ก็ทำได้



Line ID : @unithaivisa



02-234-5936 ต่อ 4

QR - ADD LINE

