



QR-ADD LINE



UNITHAITRIP CO.LTD
UNITHAI TRAVEL CO.LTD

33/47 Wall Street Tower 11th Floor, Surawongse Road,
Suriyawongse, Bangrak, Bangkok 10500
ใบอนุญาตเลขที่ 11/02206

Call Center ให้บริการ 09:30 - 17:30 น.
02-234-5936, 02-632-6882

LINE ID: @Unithaitrip (ตอบรับ 24 ชม.)
ออฟฟิศเปิด 7 วัน (จ.-อา.) 09:00-20:00 น.

รหัสโปรแกรม : 15957 (กรุณาแจ้งรหัสโปรแกรมทุกครั้งที่สอบถาม)

เกี่ยวกับเรา...ไม่มีวันสิ้นสุด



เกาหลี ฮวางซอน โซล

สัมผัสประสบการณ์หน้าหนาว ร่วมฉลองเทศกาลตกปลาน้ำแข็ง 1 ปีมีครั้งเดียว
ลิ้มรสความฟินขั้นสุด เล่นสกี และนอนพักทีริสอร์ท 1 คืน

5D3N

เลสโก ตกปลาพามันส์

สุดว้าว!!

พักทีริสอร์ท 1 คืน

ฟรี!!
อุปกรณ์ตกปลา

พิเศษ!!
ชิม...สตอเบอร์รี่สดจากไร่

- เทศกาลตกปลาน้ำแข็ง • ลานสกี • ไร่สตอเบอร์รี่
- พระราชวังเคียงบกกุง • สวนสนุกเอเวอร์แลนด์
- ย่านอึ๊กชอนดง • ถนนแคฮังบูรี • ตลาดเมียงดง

มกราคม-กุมภาพันธ์ 2563

ม.ค.63 11, 14, 16, 17, 18, 24,
25, 29, 31

ก.พ.63 01, 05, 06, 07, 08, 11,
12, 14, 19, 20, 21, 22,
25, 26, 27, 28, 29

เริ่มต้น

21,999



วันแรก

กรุงเทพฯ (สุวรรณภูมิ)

20.30 น.

คณะพร้อมกันที่ สนาบบินนานาชาติสุวรรณภูมิ ชั้น 4 ประตู 2 เคาน์เตอร์ C สายการบิน THAI AIRWAYS (TG) เจ้าหน้าที่ของบริษัทฯ คอยให้การต้อนรับ และอำนวยความสะดวกในการขึ้นเครื่อง (หัวหน้าทัวร์แนะนำการเดินทาง) สายการบิน THAI AIRWAYS จัดที่นั่งแบบ 3-3-3 น้าหนักกระเป๋า 30 กก./ท่าน

****หมายเหตุ** เคาน์เตอร์เช็คอินจะปิดบริการ ก่อนเวลาเครื่องออกอย่างน้อย 60 นาที และผู้โดยสารพร้อมณ ประตูขึ้นเครื่องก่อนเวลาเครื่องออก 40 นาที (**ขอสงวนสิทธิ์ในการเลือกที่นั่งบนเครื่อง เนื่องจากต้องเป็นไปตามระบบของสายการบิน**)**



สะสมใบสูงสุด 50%



น้ำหนักกระเป๋า 30 กิโลกรัม



บริการอาหารร้อน ไป-กลับ บนเครื่อง



Miracle Lounge
ไม่ต้อง!!
นั่ง Business Class
ก็เข้า Lounge ได้
ของกิน+เครื่องดื่ม ไม่อั้น!!

จอล่องหน้ากับเราถูกกว่า!!

สนาบบิน	ดอนเมือง	สุวรรณภูมิ
จองกับเรา	459	799
Walk in	600	1,200



บรรยากาศภายใน Miracle Lounge

คลิกชม <http://bit.ly/2NMk5YE>

23.10 น.

บินลัดฟ้าสู่ สาธารณรัฐเกาหลีใต้ โดยเที่ยวบินที่ TG658 (บริการอาหารบนเครื่อง)

วันที่สอง

เกาหลีใต้ (สนาบบินอินชอน) – เทศกาลตกปลาน้ำแข็ง – สกีรีสอร์ท

06.55 น.

เดินทางถึง สนาบบินนานาชาติอินชอน (เวลาท้องถิ่นเร็วกว่าไทย 2 ชม. กรุณาปรับนาฬิกาของท่านเป็นเวลาท้องถิ่นเพื่อสะดวกในการนัดหมาย) หลังจากผ่านพิธีการตรวจคนเข้าเมืองและศุลกากรแล้ว ขอต้อนรับทุกท่านสู่ สาธารณรัฐเกาหลีใต้ รถโค้ชนำทุกท่านข้ามทะเลตะวันตกด้วยสะพานแขวนยองจอล หรือ สะพานเพื่อความหวังในการรวมชาติที่ยาวกว่า 4.42กม. และมียอดโดมสูง 107 เมตร บริการอาหารว่าง คิมป์ และนมกล้วย

ออกเดินทางสู่ เมืองฮวาซอน อยู่ห่างจากกรุงโซลไปทางเหนือประมาณ 120 กิโลเมตร เมืองแห่งภูเขาสูง ซึ่งเป็นที่ตั้งของเทศกาลฤดูหนาวชื่อดังระดับโลกอย่างเทศกาลตกปลาน้ำแข็งนั่นเอง เมื่อฤดูหนาวเวียนมาถึงสาธารณรัฐเกาหลีจะเป็นน้ำแข็งจนสามารถลงไปยืนได้ ชาวบ้านและนักท่องเที่ยวก็จะแห่กันไปเจาะหลุมบนน้ำแข็ง และเริ่มตกปลาน้ำแข็ง

กลางวัน

บริการอาหารกลางวัน (1) เมนู บุลโกกกี หมูหมักสไตส์เกาหลี มีรสชาติออกหวานเผ็ดเล็กน้อย โดยนำหมูลงในกระทะพร้อมน้ำซุปรองรส เมื่อสุกรับประทานพร้อมเครื่องเคียงและข้าวสวย



จากนั้นนำท่านเดินทางไปร่วมฉลองเทศกาลสุดยิ่งใหญ่ **เทศกาลตกปลาน้ำแข็ง** หนึ่งปีมีเพียงครั้งเดียว!! จัดขึ้นประมาณช่วงกลางเดือนมกราคมของทุกปี ซึ่งมีนักท่องเที่ยวมาเยือนนับล้านคนต่อปี ไม่ว่าจะเป็นเด็ก หรือผู้ใหญ่จะมาเทศกาลนี้เพื่อตกปลาเทราท์ ฉายาของมันคือ "The Queen of Valley หรือ ราชินีแห่งขุนเขา" โดยปลาเทราท์ภูเขาจะอาศัยอยู่ในน้ำเย็นที่มีอุณหภูมิต่ำกว่า 20 องศาเซลเซียส นับว่าเป็นปลาที่สวยงามและหายาก ซึ่งนักท่องเที่ยวที่ตกปลามาได้นั้น สามารถนำปลาไปทำเป็นซูชิหรือซาซิมิแล้วรับประทานได้เลย ภายในงานจะมีกิจกรรมทำความหนาวต่างๆ อาทิเช่น การแข่งขันจับปลาเทราท์ด้วยมือเปล่า การตกปลาไดน้ำแข็ง การโชว์แกะสลักน้ำแข็ง เล่นเลื่อนหิมะ และอื่นๆ ถือได้ว่าเป็นงานใหญ่ที่หลายคนเฝ้ารอคอย เนื่องจากจัดแค่ปีละครั้งในช่วงเวลาเพียงสั้นๆ เทศกาลนี้ได้รับการเสนอให้เป็นเทศกาลตัวอย่างโดยกระทรวงวัฒนธรรม และการท่องเที่ยวของเกาหลี นอกจากนี้ยังมีรายการบันเทิงและเกมส์การเล่นต่างๆ มากมาย เช่น สนามการเล่นสไลเดอร์น้ำแข็ง การแข่งขันฟุตบอลบนน้ำแข็ง และกีฬาน้ำแข็งอื่นๆ มีแข่งขันชิงแชมป์สุนัขลากเลื่อนหิมะ และรถแข่งหิมะ ซึ่งเหมาะกับเด็กๆ และครอบครัว **(พิเศษ!! ธรรมชาติพร้อมมฤตยูตกปลา)**



หมายเหตุ : เนื่องด้วยเทศกาลตกปลาน้ำแข็งจะจัดขึ้นที่เมืองสวาซอน ช่วงประมาณกลางเดือน ม.ค. ถึงต้นเดือนก.พ. **ซึ่งยังไม่ระบุวันที่ในการจัดเทศกาล** วันเวลาอาจมีการเปลี่ยนแปลง ขึ้นอยู่กับสภาพอากาศในปีนั้นๆ หากไม่สามารถไปตกปลาน้ำแข็งได้ ในกรณีที่น้ำแข็งยังไม่สามารถลงไปยังตกปลาได้ ทั้งนี้ทางบริษัทจะนำท่านไปตกปลาที่ซาราซอม หรือหากเกิดเหตุสุดวิสัยขัดข้องอื่นๆ ทางบริษัทฯ ขอสงวนสิทธิ์ในการปรับเปลี่ยนโปรแกรมตามความเหมาะสม ทดแทนโปรแกรมเป็น >> เกาะนามิ แหล่งท่องเที่ยวที่มีชื่อเสียงของเกาหลีใต้ที่สามารถท่องเที่ยวได้ทั้งปี มีขนาดเพียง 460,000 ตารางเมตร ตั้งอยู่กลางทะเลสาบซองเพียง บนเกาะจะมีบรรยากาศร่มรื่นเต็มไปด้วยต้นสน ต้นเกาลัด ต้นแปะก๊วย ต้นซากุระ ต้นเมเปิ้ล และต้นไม้ดอกไม้อื่นๆ ที่ปลัดกันออกดอกเปลี่ยนสี

ให้ชมกันทุกฤดูกาล ความน่าสนใจของเกาะนามิอยู่ตรงที่ธรรมชาติสวยงามของต้นไม้ขนาดใหญ่ที่มีอยู่มากมาย โดยเฉพาะทิวต้นสนสูงใหญ่ที่ขึ้นเรียงรายเป็นแนวยาว และมาปลุกความรักซีรีส์เกาหลีด้วยการเดินชิลๆ ไปบนถนนที่มีต้นไม้ขนาดข้าง ซึ่งเป็นถนนที่โด่งดังไปทั่วโลกอย่าง "Ginkgo Tree Lane" เมื่อผ่านพ้นช่วงกลางเดือนตุลาคมไป อุโมงค์ต้นแปะก็ว่าจะถูกย้อมไปด้วยสีเหลืองอร่าม เรียงแถวทอดตัวยาวกว่า 80 เมตร เป็นจุดที่นักท่องเที่ยวนิยมมาถ่ายรูปมากที่สุด นับเป็นสัญลักษณ์อย่างหนึ่งที่นักท่องเที่ยวจะต้องไปถ่ายรูปเก็บความประทับใจไว้ ยิ่งไปกว่านั้นในช่วงฤดูใบไม้เปลี่ยนสี ต้นไม้บนเกาะก็จะเริ่มมีสีสันสวยงามสร้างบรรยากาศที่โรแมนติกมาก ช่วงเวลาที่เหมาะสมแก่การมาเที่ยวเกาะนามิจะอยู่ในช่วงเดือนพฤษภาคม-เดือนสิงหาคม และเดือนตุลาคม หากใครชอบบรรยากาศหนาวๆ มีหิมะปกคลุมก็จะอยู่ในช่วงเดือนธันวาคม-มกราคม

ออกเดินทางสู่ **สกีรีสอร์ท** นำท่านไปสัมผัสประสบการณ์หน้าหนาว พร้อมเสิร์ฟความฟินขั้นสุดให้ทุกท่านด้วยการพาไปเล่นสกี และนอนพักที่สกีรีสอร์ท

จากนั้นก็มีเวลาให้ท่านได้สนุกกับการเล่นสกีอย่างเต็มที่บน **ลานสกีขนาดใหญ่** เมื่อเข้าสู่ฤดูหนาวภูเขาของเกาหลีจะถูกปกคลุมไปด้วยหิมะขาวโพลน โชนลานสกีจะประกอบไปด้วยเนินสกีมือใหม่ และอีกเนินสำหรับคนที่เล่นสกีจนโปรแล้ว ซึ่งปลอดภัยไม่มีอันตรายใดๆ **การเตรียมตัวก่อนเล่นสกีควรเตรียม ถุงมือสกี ผ้าพันคอ แวนกันแดด เสื้อแจ็กเก็ตกันน้ำหรือผ้าร่ม และกางเกงรัดรูป** พร้อมกับรับฟังข้อแนะนำ และฝึกริวิธีการเล่นจากไกด์ท้องถิ่นก่อนลงสนามจริง ทั้งนี้เพื่อความปลอดภัยของผู้เล่นเองเป็นสำคัญ สำหรับคนที่ชำนาญแล้ว สามารถนั่งกระเช้าขึ้นไปด้านบนเขาได้เลย (** ราคาทัวร์ยังไม่รวมค่าอุปกรณ์การเล่นสกี สกีลิฟท์ สโนว์สเลด สกี ค่าเลนรวมชุดแล้วประมาณ 50,000 วอน **)



หมายเหตุ : ปริมาณของหิมะ และการเปิดให้บริการของลานสกี ขึ้นอยู่กับความเอื้ออำนวยของสภาพอากาศในแต่ละปี หากมีหิมะไม่เพียงพอลานสกีอาจจะปิดให้บริการ ในกรณีที่ลานสกีไม่สามารถเปิดบริการ ทางบริษัทขอสงวนสิทธิ์ทดแทนโปรแกรม **ONE MOUNT (SNOW PARK*)** สวนสนุกอีกหนึ่งแห่งที่น่าสนใจเมื่อเดินทางไปที่เกาหลี พบกับโลกแห่งลานน้ำแข็ง และเล่นหิมะได้ตลอด 365 วัน เมืองหิมะจำลองตั้งอยู่ที่เมืองโกยาง แหล่งท่องเที่ยวใกล้กรุงโซล ซึ่งเป็น "Snow Park" ในร่มที่ใหญ่ที่สุดของประเทศเกาหลี เพลิดเพลินกับการขี่เครื่องเล่นสุดน่ารักบนลานน้ำแข็ง เช่น จักรยานตุ๊กต๋อง จักรยานเดี่ยว รถเฟอริรี่ กระบะสเลดแสนต่ำ เป็นต้น หรือจะเลือกเข้าสู่โลกของหิมะที่อุณหภูมิต่ำ -2 องศาเซลเซียส ก็กับการเล่นสโนว์สเลดบนลานหิมะก็ได้ (ราคาทัวร์นี้ไม่รวมค่าเช่า SNOW PARK 15,000 วอน หรือหากท่านใดไม่สนใจ สามารถเดินช้อปปิ้งตามอชياءด้วย มีหลากหลายแบรนด์ชั้นนำให้เลือกมากมาย)

เย็น บริการอาหารเย็น (2) เมนู ซาซุ ซาซุสไตล์เกาหลี คล้ายการต้มรวมมิตรสกีหม้อไฟ ประกอบไปด้วยเนื้อหมู สไลด์ ผัก เห็ด และวุ้นเส้นเกาหลี เป็นอีกหนึ่งเมนูยอดฮิตในเกาหลี และยังเป็นอาหารพื้นเมืองที่มีมาอย่างยาวนานอีกด้วย

พักที่ PHOENIX SKI RESORT / APENSIA SKI RESORT หรือระดับเดียวกัน

วันที่สาม **ไร้สโตรเบอรรี่ – สวนสนุกเอเวอร์แลนด์ – พิพิธภัณฑ์สหาย – คอสเมติก – โชลทาวเวอร์**
เช้า **รับประทานอาหารเช้า ณ ห้องอาหารของโรงแรม (3)**

จากนั้นนำท่านเดินทางเข้าสู่ **ไร้สโตรเบอรรี่** ให้ท่านได้ชิมสโตรเบอรรี่สดๆ หวานฉ่ำจากไร่ หากติดใจรสชาติที่แสนหวานก็สามารถเลือกซื้อกลับมาฝากคนที่เมืองไทยได้ด้วย โดยจะมีการแพ็คใส่กล่องสวยงาม และนำส่งถึงสนามบินในวันสุดท้ายก่อนเดินทางกลับ

จากนั้นนำท่านเดินทางสู่ **สวนสนุกเอเวอร์แลนด์** สวนสนุกกลางแจ้งที่ใหญ่ที่สุดของประเทศ ถูกขนานนามว่าเป็นดิสนีย์แลนด์แห่งเกาหลีใต้ ตั้งอยู่ท่ามกลางหุบเขา ประกอบไปด้วยโซนต่างๆ ดังนี้ **Global Fair, Magic Land, European Adventure, American Adventure, Zootopia** เมื่อท่านก้าวผ่านประตูเข้าไปในสวนสนุกเอเวอร์แลนด์ พบกับอาคารทรงสวยที่ตกแต่งด้วยสถาปัตยกรรมแบบวิกตอเรียตะวันออก และอินเดีย ซึ่งผสมผสานจนเข้ากันลงตัว แวะถ่ายรูปสวยๆ ที่ Magic Tree ต้นไม้แฟนตาซีขนาดใหญ่ที่จะเปลี่ยนสีไปตามเทศกาลต่างๆ ถือเป็นอีกจุดแลนด์มาร์คสำหรับนักท่องเที่ยว **ใครชอบเครื่องเล่นหวาดเสียวต้องห้ามพลาดเด็ดขาด** สนุกกับเครื่องเล่นนานาชนิดไม่ว่าจะเป็น รถไฟเหาะตีลังกา (Rolling X-Train) ที่เร็วสุด และตีลังกาถึง 2 รอบ เฮอริเคน (Hurricane) เครื่องเล่นที่จะหมุนๆ เหวี่ยงๆ ให้หัวใจเต้นรัวกับความสูงเกือบ 20 เมตรจากพื้นดิน! ดับเบิลร็อกสปิน (Double Rock Spin) ที่จะหมุนๆ ตีลังกา 3 ตลบบนอากาศด้วยความสูงที่แทบกลั้นหายใจ เรือเหาะไวคิง (Columbus Adventure) เตรียมตัวเตรียมใจไปกับเจ้าเรือเหาะยักษ์ที่จะเหวี่ยงทุกคนขึ้นไปสูงถึง 30 เมตร ในมุม 75 องศา และไฮโลคที่พลาดไม่ได้ของสวนสนุกแห่งนี้ รถไฟเหาะรางไม้ (T-EXPRESS) รถไฟเหาะรางไม้ที่สูงชันเป็นอันดับ 4 ของโลก ซึ่งมีความชันถึง 77 องศา และวิ่งด้วยความเร็ว 104 กิโลเมตร/ชั่วโมง



พักเหนื่อยจากเครื่องเล่น หลุดเข้ามาในโลกของเหล่าสัตว์มากมาย ในโซน **Zootopia** หนึ่งในสวนสัตว์ที่ใหญ่ที่สุดของเกาหลี มีสัตว์มากกว่า 2,000 ตัว จาก 200 กว่าสายพันธุ์ พาทุกท่านท่องไปกับโลกของสัตว์ป่าซาฟารี ขึ้นไปบนรถบัสซาฟารีเพื่อใกล้ชิดกับเหล่าสัตว์ป่ายิ่งขึ้นอย่างโซน **Safari World** พบกับสัตว์ที่น่าเกรงขามอย่างสิงโตเจ้าป่า เสืออันดุร้าย และหมิวตัวใหญ่ที่อาจจะโผล่มาทักทายคุณได้ทุกเมื่อ



เปลี่ยนบรรยากาศจากเหล่าสัตว์โลกมาเจอสวยงามของหมู่พฤษชา เดินชมสวนดอกไม้ที่กำลังออกดอกบานสะพรั่งอวดสีสัน ณ **สวนดอกไม้สีฤดู** ซึ่งจะเปลี่ยนแปลงพันธุ์ดอกไม้ไปตามฤดูกาลในรูปแบบที่หลากหลายตลอดทั้งปี (ทั้งนี้ขึ้นอยู่กับสภาพอากาศ) ด้วยสีสันที่สดของดอกไม้แต่ละชนิดจึงได้รับความนิยมอย่างมากนักท่องเที่ยวที่มาสวนสนุกจึงไม่พลาดที่จะมาถ่ายรูปเก็บบรรยากาศความสดชื่นกลับไปเป็นที่ระลึก รวมทั้งยังมีการจัดเทศกาลในแต่ละเดือน **ในช่วงฤดูหนาวประมาณเดือนพฤศจิกายน - ธันวาคม มีการจัดงานเฉลิมฉลองเทศกาลคริสต์มาส และต้อนรับเทศกาลปีใหม่ ทุกเทศกาลจะตกแต่งด้วย แสง สี เสียง สุดอลังการ** พร้อมทั้งมีขบวนพาเหรดมาสร้างความบันเทิงให้กับเด็กๆ เช่น **White Christmas Parade, Moonlight Parade** ขบวนพาเหรดจะมีรอบ **14.30 18.30 และ 19.30 น.**



การแสดงขบวนพาเหรดอันน่าตื่นตาตื่นใจ ชมขบวนพาเหรดสุดยิ่งใหญ่อย่าง คานิวัล แฟนตาซี พาเหรด (Carnival Fantasy Parade) พบกับโชว์ต่างๆ จากทั่วทุกมุมโลก มีทั้งซิมสไตลส์บราซิลอย่างแซมบาเฟสติวัล (Samba festival) ไปจนถึงซิมเวนิสคานิวัล (Venice Carnival) จากอิตาลีก็ตบเท้าเข้าร่วมขบวนด้วย สนุกสนานกับการเดินร่าไปพร้อมๆกัน ช่วงหัวค่ำเป็นอีกหนึ่งการแสดงที่พลาดไม่ได้เช่นกัน อย่าเพ็งรีบกลับ! หากยังไม่ได้ชมการแสดงพลสุดอลังการหลังจากพระอาทิตย์ตกดิน และยังมีขบวนพาเหรดที่จัดเต็มทั้งแสง สี เสียง อย่างมูนไลท์พาเหรด (Moonlight parade) ให้ท่านได้ชมอีกด้วย ขบวนพาเหรดจะมีรอบ **14.30 18.30 และ 19.30 น.**



กลางวัน

บริการอาหารกลางวัน (4) เมนู บุฟเฟต์บาบีคิวย่างสไตล์เกาหลี เนื้อหมู เนื้อไก่ เนื้อวัว ปลาหมึก อาหารเกาหลี เดิมไม่อัน

จากนั้นนำท่านเดินทางสู่ **พิพิธภัณฑ์紗紗** เรียนรู้การทำ紗紗ของชาวเกาหลี การบอกเล่าเรื่องราวขั้นตอนความเป็นมาของ紗紗 ตั้งแต่เป็นหัวเชื้อจนถึงขั้นตอนสุดท้าย ในประเทศเกาหลีใต้紗紗นั้นเป็นที่นิยมมาก อาหารเกาหลีหลากหลายเมนูล้วนมีส่วนผสมของ紗紗 ยกตัวอย่างเช่น ข้าวยาเกาหลี (บีบิมบับ)

จากนั้นนำท่านแวะช้อปปิ้งที่ร้านเครื่องสำอางค์ยอดนิยม **COSMETIC OUTLET** สวรรค์ของนักช้อปปิ้งชาวไทย เพื่อเลือกซื้อกลับไปเป็นของขวัญ มีให้เลือกมากมายหลากหลายแบรนด์ ไม่ว่าจะเป็นสกินแคร์บำรุงผิวแบรนด์อย่าง DEWINS และแบรนด์ JSM ที่เป็นสินค้าหลักของทางร้าน ไม่ว่าจะเป็นครีมหอมยาก ครีมหน้าแตก ครีมขัดซีซีโคล สแตมเซลล์ โบท์ออกซ์ เป็นต้น และยังมีสินค้าอื่นๆ อาทิเช่น ครีมว่านหางจระเข้ แป้งม้ายอก ยาหอมผม แชนด์ครีม ยาสระผม ฯลฯ



จากนั้นนำท่านไปยังหนึ่งในทาวเวอร์ที่มีวิวที่สวยงามที่สุดในเอเชีย **โซลทาวเวอร์** ตั้งอยู่บนภูเขาซัมซานใจกลางกรุงโซล มีความสูงจากฐานหอคอยประมาณ 236.7 เมตร และมีความสูง 479 เมตรจากพื้นดิน ไม่ว่าจะเป็นช่วงกลางวัน ช่วงกลางคืน หรือฤดูกาลไหนๆ ก็ยังได้รับความนิยมเสมอมา ทั้งจากนักท่องเที่ยวและคู่รักชาวเกาหลี เพราะเป็นจุดชมวิวมองเห็นวิวทั่วทั้งกรุงโซล และบริเวณรอบๆ แบบพาโนรามา นับเป็นอีกสถานที่สุดแสนโรแมนติกแห่งหนึ่งที่คู่รักทุกคนไม่ควรพลาด นอกจากนี้ยังมีไฮไลท์สำคัญของกรุงโซลที่นักท่องเที่ยวทุกคนจะต้องมาแวะเช็คอินคือ สถานที่คล้องกุญแจชื่อดัง Love Key Ceremony ที่มีความเชื่อว่า คู่รักที่มาคล้องกุญแจที่นี่จะมีความรักที่ยืนยาวไปตลอดกาล **** ราคาทัวร์นี้ไม่รวมกุญแจและค่าขึ้นลิฟท์ 10,000 วอน ****



เย็น บริการอาหารเย็น (5) เมนู มินิมัมป์ ข้าวยาเกาหลี ประกอบด้วยผักต่างๆพร้อมกับเนื้อสัตว์หมัก เสิร์ฟบริการพร้อมชุปซามูหม้อร้อนๆ

พักที่ BENIKIA M HOTEL / HAEDAMCHAE HOTEL / INTERCITY HOTEL หรือระดับเดียวกัน

วันที่สี่ พระราชวังเคียงบกกรุง – ศูนย์สมุนไพรโซม – ศูนย์สมุนไพรฮอดเกนามู – ย่านอิกซอนดง ดิวดีฟรี – ตลาดเมียงดง

เช้า **รับประทานอาหารเช้า ณ ห้องอาหารของโรงแรม (6)**
จากนั้นนำท่านชมความยิ่งใหญ่ของ **พระราชวังเคียงบกกรุง** พระราชวังแห่งแรกของราชวงศ์โชซอนที่ตั้งอยู่ใจกลางกรุงโซล ซึ่งเป็นอีกหนึ่งสถานที่ที่ใครมาเกาหลีเป็นครั้งแรกต้องไม่พลาดที่จะแวะมาเยือน ด้วยฉากหลังของพระราชวังนี้เป็นภูเขาพุกกักซาน ทำให้ดูยิ่งใหญ่อลังการเป็นอย่างมาก เรียกได้ว่าเป็น The Grand Palace ของเกาหลีได้เลยก็ว่าได้ มีสถาปัตยกรรมที่น่าสนใจคือ **พระที่นั่งคินจอนวอง** เป็นพระที่นั่งที่กษัตริย์ใช้ออกกว่าราชการ และเป็นที่ทรงงาน ภายในพระที่นั่งไม่สามารถเข้าไปชมได้ แต่สามารถถ่ายภาพจากด้านนอกได้



หมายเหตุ : กรณีที่พระราชวังเคียงบกกรุงไม่เปิดทำการ ทางบริษัทของสวนสิทธิ์ปรับรายการทดแทนเป็นพระราชวังข้างตึกอกุง พระราชวังลำดับที่สองที่ถูกสร้างต่อจากพระราชวังเคียงบกุง ในปี ค.ศ. 1405 และยังเป็น 1 ใน 5 ของพระราชวังสำคัญที่ยังคงรักษาไว้ ซึ่งมีต้นไม้ขนาดยักษ์มีอายุกว่า 300 ปี บ่อน้ำ และศาลาริมน้ำ พระราชวังแห่งนี้เป็นที่พำนักของพระมหากษัตริย์ถึง 9 พระองค์ ปัจจุบันยังคงเหลือความงามบางส่วนพระราชวัง ได้แก่ พระตำหนักอินจงจอน พระตำหนักแดโจจอน พระตำหนักซอนจงจอน และพระตำหนักนั๊กซองแจ

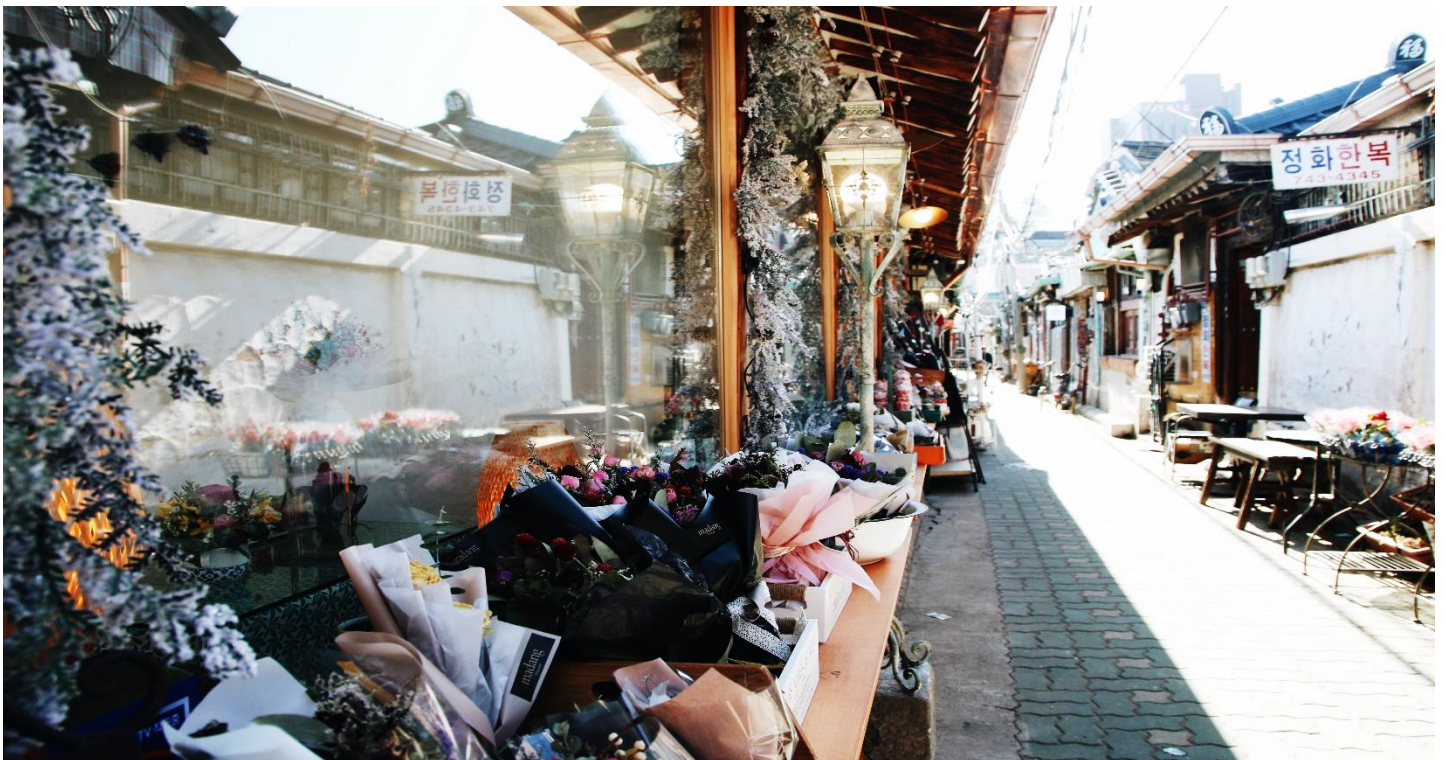
จากนั้นนำท่านออกเดินทางไปยัง **ศูนย์สมุนไพรสมเกาหลี** สมุนไพรที่ช่วยเสริมความแข็งแรงให้แก่ระบบย่อยอาหาร ปลอดภัย ช่วยให้จิตใจสงบ และเพิ่มพลังกำลัง มีสรรพคุณทางการแพทย์ช่วยบำรุงหัวใจ ป้องกันโรคหัวใจขาดเลือด เสริมประสิทธิภาพทางเพศ ลดและป้องกันมะเร็ง

กลางวัน

บริการอาหารกลางวัน (7) เมนู จิมทัก ไก่อบซีอิ๊ววันเส้น เป็นเมนูอาหารเกาหลีพื้นเมืองดั้งเดิม เป็นไก่ผัดรวมกับวันเส้น มันฝรั่ง แครอท พริก และซอสตำ เนื้อไก่ที่นุ่มรสชาติคล้ายกับไก่พะโล้สูตรเกาหลี

จากนั้นพาท่านชม **ศูนย์สมุนไพรบำรุงต้น** ต้นไม้ชนิดนี้เจริญเติบโตในป่าลึกบนภูเขาที่ปราศจากมลภาวะ และสูงเหนือระดับน้ำทะเล 50-800 เมตร ช่วยดูแลต้นให้สะอาดแข็งแรง ป้องกันโรคต้นแข็ง ไม่ถูกทำลายจากการตีแมลงกอสอลล์ กาแฟ บหรี สารตกค้างจากอาหาร และยา

จากนั้นนำท่านเดินทางไปยัง **ย่านอิ๊กซอนดง** หมู่บ้านฮันอกเก่าแก่ที่สุดแห่งหนึ่งในกรุงโซล มีกลิ่นอายความเป็นเกาหลีโบราณ และเป็นย่านเก่าแก่ที่อาจจะใหม่สำหรับใครหลายคน แหล่งรวมคาเฟ่เก๋ๆ ร้านอาหารชิคๆ ใจกลางกรุงที่ซ่อนตัวอยู่ในตรอกซอกซอยเล็กๆ สามารถเดินสัดเลาะจากถ้ำย่านอินชางมาได้ มีทั้งร้านอาหารเกาหลี ร้านบึงซู ร้านนั่งชิล ร้านพิซซ่า ที่ตกแต่งได้อย่างมีสไตล์ เหมาะสำหรับชาวโซเชี่ยลที่ชอบอัฟรุบสวยๆ ไฮไลท์ของย่านนี้จะเป็นคาเฟ่ดอกไม้ชื่อร้าน มาดิง หน้าร้านจะเป็นมุมยอดฮิตที่คนนิยมมาถ่ายรูป เพราะสีสดใสสวยงามของดอกไม้ นอกจากสายชิปเตอร์แล้วสายกินก็ห้ามพลาด!! ที่นี่มีร้านขายมันดูชื่อดัง (เกี่ยวนึ่งเกาหลี) ร้านข้างสวาดัง ตั้งอยู่ตรงหัวมุมถนน ซึ่งจะมีคนต่อคิวรอเยอะมากๆ



จากนั้นนำท่านเลือกซื้อสินค้าปลอดภาษี **ดิวตี้ฟรี** ที่ร้านค้าปลอดภาษีที่ใหญ่ที่สุดในโซล แหล่งรวมสินค้าแบรนด์เนมมากมาย ไม่ว่าจะเป็น น้ำหอม เสื้อผ้า เครื่องสำอาง กระเป๋า นาฬิกา เครื่องประดับหลากหลายแบรนด์ดัง และสินค้าแบรนด์อื่น ๆ อีกมากมาย โดยชั้นใต้ดินจะเป็นสินค้าแบรนด์หรู และเครื่องตีแมลงกอสอลล์ อาทิเช่น PRADA, DIOR, LOUIS VUITTON, BULGARI, LONGCHAMP, COACH, GUCCI, MICHEL KORS, LOEWE, MIU MIU เป็นต้น ในส่วนของชั้นที่ 1 เป็นช้อป CHANNEL และนาฬิกาตั้งหลากหลายแบรนด์ อาทิเช่น ROLEX, HERMES, OMEGA, TISSOT เป็นต้น ชั้น 2 เป็นช้อป MCM ชั้นที่ 3 เป็นโซนเครื่องสำอางค์หลากหลายแบรนด์ดัง ไม่ว่าจะเป็นแบรนด์ SULWHASOO, HERA, LANEIGE, L'Oréal, SU:M37, ESTEE LAUDER, LANCOME, CHRISTIAN DIOR, BIOTHERM, MAC เป็นต้น ชั้น 4 จะเป็นสินค้าแบรนด์เนมอื่นๆ และชั้นที่ 5 จะเป็นแบรนด์ของเกาหลี และโซนร้านอาหาร



จากนั้นนำท่านเพลิดเพลินกับการช้อปปิ้ง **ย่านเมียงดง** แหล่งละลายทรัพย์ในดวงใจของสาวๆหลายคน หรือสยามสแควร์เกาหลี ตลาดแห่งนี้จะมีเสื้อผ้า กางเกง รองเท้า น้ำหอม เครื่องสำอางค์ทั้งแบรนด์เนมชื่อดัง และโลคอลแบรนด์ รวมถึงซีดีเพลง รูปดาราศิลปินเกาหลี หรืออะไรที่วัยรุ่นต้องการก็สามารถหาได้จากที่ตลาดนี้ อาทิเช่น ร้านเครื่องสำอางค์ที่คุ้นหูคนไทยที่ไม่ว่าจะเป็น ETUDE, SKIN FOOD, THE FACE SHOP, NATURAL REPUBLIC, INNISFREE ราคาเครื่องสำอางค์จะถูกกว่าประเทศไทยประมาณ 2 ถึง 3 เท่า และบางร้านไม่มีขายในประเทศไทย หรือจะเป็นร้านขายรองเท้าแบรนด์ดังอย่างร้าน MBC MART ก็มีรองเท้าหลากหลายแบรนด์ดังให้เลือกมากมาย อาทิเช่น ADIDAS, NIKE, NEW BALANCE, VANS, CONVERSE, FILA เป็นต้น



ในส่วนของอาหารบริเวณข้างทางที่ฮอตฮิตไม่แพ้กันอย่างโซน **เมียงดงสตรีทฟู้ด** มีอาหารหรือของทานเล่นให้ได้ลิ้มลองมากมาย ไม่ว่าจะเป็น หอยเชลล์ย่างตัวใหญ่น่ากิน ขนมไข่หรือเครนปิ้ง ขนมยอดฮิตตลอดกาลของเมียงดง กุ้งลึบสดตัวใหญ่ๆ อย่างชีสมිරสหวาน ชีสย่าง โดยการเอาอบสชาเรลล่าชีสเสียบไม้แล้วเอาไปย่าง ตอกโบกี เค้กข้าวที่ขึ้นชื่อของเกาหลี ประรสด้วยซอสเผ็ดสไตล์เกาหลี เมนูนี้มีอยู่เกือบทุกซอกทุกมุมที่ในตลาดเมียงดง บะหมี่ดาจั้งมยอน หนึ่งในเมนูสุดฮิตที่เห็นกันบ่อยในซีรีส์เกาหลี มันฝรั่งเกลียวทอดกรอบเสียบไม้ พบเห็นได้ทั่วไปในเมืองไทย แต่ของที่นี่จะมีไส้กรอกเพิ่มเข้ามาอีกหนึ่งชิ้น ปลาหมึกยักษ์ทอดกรอบ เสียบไม้แบบอลังการโรยด้วยเกลือ เป็นต้น แต่หากคนที่ชอบของหวานก็จะมีไอติมโคนเจ้าดัง ซึ่งไอติมที่กดมาใส่โคนนั้นสูงถึง 2 ฟุต



เย็น พักที่ **อิสระอาหารเย็น (ให้ทุกท่านได้อิสระอาหารเย็นตามอัธยาศัย)**
BENIKIA M HOTEL / HAEDAMCHAE HOTEL / INTERCITY HOTEL หรือระดับเดียวกัน

วันที่ห้า หมู่บ้านโบราณเอ็นพยอง – น้ำมันสน – ฟลอยอเมทิส – ถนนแคชงนูรี – สุนได เอ๊าท์เลท – ละลายเงินวอนซูปเปอร์มาร์เก็ต – สนามบินอินชอน

เช้า **รับประทานอาหารเช้า ณ ห้องอาหารของโรงแรม (8)**

จากนั้นนำท่านเดินทางสู่ **หมู่บ้านโบราณเอ็นพยอง** หมู่บ้านโบราณที่ตั้งอยู่ท่ามกลางธรรมชาติที่มีภูเขาโอบล้อมบรรยากาศธรรมชาติที่สวยงาม เงียบสงบ ภายในหมู่บ้านมีคาเฟ่ในสไตล์ฮันอก ทั้งแบบดั้งเดิมและผสมผสานสมัยใหม่อย่างลงตัว สามารถเดินได้เพลินๆ สบายๆ มีร้านอาหาร คาเฟ่ และยังมีพิพิธภัณฑ์ที่น่าสนใจอีกมากมาย

นำท่านเรียนรู้การทำผลิตภัณฑ์ที่สกัดจาก **น้ำมันสนเข็มแดง** มีสรรพคุณช่วยบำรุงร่างกาย ลดไขมัน ช่วยควบคุมอาหาร และรักษาสมดุลในร่างกาย

จากนั้นนำท่านชม **โรงงานเจียรในฟลอยอเมทิส** แดนเกาหลีเป็นแดนของฟลอยสีม่วง ฟลอยแห่งสุขภาพและน่าโชค โดยมีตั้งแต่สีม่วงอ่อนเย็นตา จนถึงสีม่วงไวน์ มีเสน่ห์เย้ายวนใจ ฟลอยนี้จะงามจับตาเมื่อมาทำเป็นแหวน จี้ ต่างหู และสร้อยข้อมือ

กลางวัน **บริการอาหารกลางวัน (9) เมนู ไก่ตุ๋นโสม อาหารบำรุงสุขภาพ ไก่ขนาดกำลังเหมาะ ยัดไส้ด้วยโสม แป๊ะก๊วย และสมุนไพรบำรุงร่างกาย เสิร์ฟในหม้อดินร้อนๆ**

จากนั้นนำท่านไปยัง **สุนได พรีเมียม เอ๊าท์เลท** แหล่งช้อปปิ้งขนาดใหญ่มีทั้งหมด 3 ชั้น เต็มไปด้วยร้านแบรนด์ดีแฟชั่นกว่า 230 ร้าน มีร้านสินค้าแบรนด์ต่างประเทศให้เลือกมากมาย อาทิเช่น GUCCI, COACH, GIORDANO, DKNY, CALVIN KLEIN เป็นต้น รวมถึงสินค้าแบรนด์ดังจากเกาหลีที่มีให้ท่านได้เลือกสรรกันอย่างละลานตา



จากนั้นนำท่านเดินทางไปยัง **ถนนแคชงนูรี** ตั้งอยู่ในไชนาทาวน์ย่านอินชอน เป็นถนนที่เต็มไปด้วยกลิ่นอาย จีน เกาหลี ญี่ปุ่น ใครที่ชอบท่องเที่ยววัฒนธรรมต้องห้ามพลาด ตัวอาคารของที่นี่ยังคงความดั้งเดิมของแต่ละประเทศไว้อยู่ มีมุมชิลๆ แคมยังมีคาเฟ่เก๋ๆ ให้ถ่ายรูปเพียบ นอกจากนี้แถวถนนแคชงนูรีก็มีร้านอาหารอร่อยๆ ให้ได้ลิ้มลองมากมาย

จากนั้นนำท่านเพลินเพลินกับการแวะซื้อของฝากที่ **ซูปเปอร์มาร์เก็ต** (ละลายเงินวอน ชื่อ 5 แถม 1) สำหรับขนมต่างๆ ช็อกโกแลตหิน ซีเรียลช็อกโกโก้ ผลิตภัณฑ์ของใบ และรากฟลอยของโสมในรูปแบบขนม ชาโสม โคลนพอกหน้า โสม ครีมล้างหน้าโสม เครื่องสำอางโสม และยังมีกิมจิ เปเปโร (บ็อกกีเกาหลี) ชินรามง (มาม่าเกาหลี) นมกล้วย เป็นต้น



18.00 น. นำท่านเดินทางสู่ **สนามบินนานาชาติอินชอน**
21.25 น. เดินทางกลับกรุงเทพฯ โดยเที่ยวบินที่ **TG655 (บริการอาหารบนเครื่อง)**
01.25 น. ถึงประเทศไทย **สนามบินนานาชาติสุวรรณภูมิ** พร้อมด้วยความประทับใจ



***** สำคัญมากโปรดอ่าน *****

ในกรณีที่ต้องออกตัวภายใน เครื่องบิน / รถทัวร์ / รถไฟ ก่อนทำการออกตัวโดยสาร กรุณาสอบถามที่เจ้าหน้าที่ทุกครั้ง เนื่องจากสายการบินอาจมีการปรับเปลี่ยนเที่ยวบินหรือเวลาบิน โดยไม่ได้แจ้งให้ทราบล่วงหน้า มิเช่นนั้น ทางบริษัทฯ จะไม่รับผิดชอบค่าใช้จ่ายใดทั้งสิ้น

ขอพระคุณทุกท่านที่ใช้บริการ

*****หมายเหตุ*****

ขอสงวนสิทธิ์ในการเปลี่ยนแปลงโปรแกรมหรือรายการอาหาร โดยมีต้องแจ้งให้ทราบล่วงหน้า ทั้งนี้ขึ้นอยู่กับความเหมาะสม

****กรณีที่กองตรวจคนเข้าเมือง ทั้งที่กรุงเทพฯ และในต่างประเทศ ปฏิเสธมิให้เดินทางออก หรือเข้าประเทศที่ระบุในรายการเดินทาง ทางบริษัทฯ จะไม่รับผิดชอบใดๆทั้งสิ้น และขอสงวนสิทธิ์ที่จะไม่คืนค่าบริการ ไม่ว่ากรณีใดๆ ซึ่งอยู่นอกเหนือความรับผิดชอบของบริษัท****

****พาสสปอร์ตจะต้องมีอายุมากกว่า 6 เดือน นับจากวันไปถึง****

**อัตราค่าบริการ เกาหลี 5 วัน 3 คืน THAI AIRWAYS
เกาหลี ฮวาซอน โซล เลสโก ดกปลาพามันส์ (พักสกีรีสอร์ท 1 คืน)**

กำหนดการเดินทาง มกราคม – กุมภาพันธ์ 2563	ผู้ใหญ่ ห้องละ 2-3 ท่าน	จอยแลนด์ (ไม่รวมตัว)	พักเดี่ยว
11 – 15 มกราคม 2563	22,999	9,999	7,000
14 – 18 มกราคม 2563	21,999	9,999	7,000
16 – 20 มกราคม 2563	22,999	9,999	7,000
17 – 21 มกราคม 2563	22,999	9,999	7,000
18 – 22 มกราคม 2563	22,999	9,999	7,000
22 – 26 มกราคม 2563	22,999	9,999	7,000
24 – 28 มกราคม 2563 (วันตรุษจีน)	23,999	9,999	7,000
25 – 29 มกราคม 2563 (วันตรุษจีน)	23,999	9,999	7,000
29 มกราคม – 02 กุมภาพันธ์ 2563	22,999	9,999	7,000
31 มกราคม – 04 กุมภาพันธ์ 2563	22,999	9,999	7,000
01 – 05 กุมภาพันธ์ 2563	22,999	9,999	7,000
05 – 09 กุมภาพันธ์ 2563	22,999	9,999	7,000
06 – 10 กุมภาพันธ์ 2563 (วันมาฆบูชา)	23,999	9,999	7,000
07 – 11 กุมภาพันธ์ 2563 (วันมาฆบูชา)	23,999	9,999	7,000
08 – 12 กุมภาพันธ์ 2563 (วันมาฆบูชา)	22,999	9,999	7,000
11 – 15 กุมภาพันธ์ 2563	21,999	9,999	7,000

12 – 16 กุมภาพันธ์ 2563	22,999	9,999	7,000
14 – 18 กุมภาพันธ์ 2563	22,999	9,999	7,000
19 – 23 กุมภาพันธ์ 2563	22,999	9,999	7,000
20 – 24 กุมภาพันธ์ 2563	22,999	9,999	7,000
21 – 25 กุมภาพันธ์ 2563	22,999	9,999	7,000
22 – 26 กุมภาพันธ์ 2563	22,999	9,999	7,000
25 – 29 กุมภาพันธ์ 2563	21,999	9,999	7,000
26 กุมภาพันธ์ – 01 มีนาคม 2563	22,999	9,999	7,000
27 กุมภาพันธ์ – 02 มีนาคม 2563	22,999	9,999	7,000
28 กุมภาพันธ์ – 03 มีนาคม 2563	22,999	9,999	7,000
29 กุมภาพันธ์ – 04 มีนาคม 2563	22,999	9,999	7,000

ราคาเด็กอายุไม่เกิน 2 ปี ท่านละ 6,999 บาท

*****ค่าบริการข้างต้น ยังไม่รวมค่าธรรมเนียม ค่าทิป คนขับรถ หัวหน้าทัวร์ และมัดคอกเทศก์ท้องถิ่น*****
**** ทางบริษัทขออนุญาตเก็บค่าธรรมเนียม ค่าทิปท่านละ 50,000 วอน /ทริป/ท่าน ****

ในกรณียกเลิกการเดินทาง ต้องยกเลิก 30 วันก่อนการเดินทางเท่านั้น ไม่เช่นนั้น ทางบริษัทจะไม่คืนมัดจำไม่ว่าด้วยกรณีใดๆทั้งสิ้น เพราะทางบริษัทได้ทำการจ่ายค่าตัวกับการสายการบินเรียบร้อยแล้ว โปรดอ่านข้อความให้ถี่ถ้วน ก่อนการจองทัวร์ทุกครั้ง เพื่อประโยชน์แก่ตัวท่านเอง

ข้อความสำคัญ โปรดอ่านอย่างละเอียด

ในกรณีที่ลูกค้าเดินทางไปประเทศเกาหลีใต้ แล้วไม่สามารถผ่าน เข้า-ออก นอกประเทศได้ ทำให้ลูกค้าต้องถูกส่งตัวกลับเข้าประเทศไทย จึงมีค่าใช้จ่ายที่เกิดขึ้นในการเปลี่ยนตัวขากลับ และรวมถึงค่าบริการอื่นๆที่เกิดขึ้นด้วย ฉะนั้น ลูกค้าจะต้องเป็นผู้รับผิดชอบในค่าใช้จ่ายที่เกิดขึ้นที่ทางประเทศนั้นๆเรียกเก็บ ทางผู้จัดและทางสายการบินจะไม่รับผิดชอบค่าใช้จ่ายที่เกิดขึ้นทุกกรณี หรือต้องรอกลับประเทศไทยในเที่ยวบินถัดไปที่มีที่นั่งว่าง หรือตามวันเดินทางของตัวเครื่องบิน ทั้งนี้ ขึ้นอยู่กับทางเจ้าหน้าที่ตรวจคนเข้าเมืองของประเทศเกาหลีใต้และสายการบินเป็นผู้พิจารณา ทางผู้จัดไม่สามารถเข้าไปแทรกแซงได้

** ตรวจคนเข้าเมืองประเทศเกาหลีใต้จะมีการสุ่มตรวจ และอาจมีการเรียกไปสัมภาษณ์ ในการที่ทางตรวจคนเข้าเมืองเรียกสัมภาษณ์นั้น ขึ้นอยู่กับทางตรวจคนเข้าเมืองเป็นผู้พิจารณา และอยู่ในดุลพินิจของทางเจ้าหน้าที่ ตม. ทางบริษัททัวร์ ไม่สามารถเข้าไปแทรกแซงในส่วนนี้ได้ **

*** ทัวร์ครั้งนี้มีวัตถุประสงค์เพื่อการท่องเที่ยวเป็นหมู่คณะเท่านั้น ถ้าลูกค้าต้องการแยกตัวออกจากกรุ๊ปทัวร์ ทางบริษัทจะคิดค่าดำเนินการในการแยกท่องเที่ยวเอง 300 USD ต่อท่าน ***

****หมายเหตุ****

1. รับเฉพาะผู้มีวัตถุประสงค์เพื่อการท่องเที่ยว ค่าทัวร์ที่จ่ายให้กับผู้จัด เป็นการชำระแบบจ่ายชำระขาด และผู้จัดได้ชำระให้กับสายการบินและสถานที่ต่างๆ แบบชำระขาดเช่นกันก่อนออกเดินทาง ฉะนั้นหากท่านไม่ได้ร่วมเดินทางหรือใช้บริการตามรายการไม่ด้วยสาเหตุใดหรือได้รับการปฏิเสธการเข้าหรือออกนอกเมืองจากประเทศในรายการ (ประเทศไทยและประเทศเกาหลีใต้) ทางผู้จัดขอสงวนสิทธิ์การคืนเงินสดส่วนใดๆ รวมทั้งค่าตัวเครื่องบินให้แก่ท่าน *****และทางบริษัทขอสงวนสิทธิ์ ราคานี้เฉพาะนักท่องเที่ยวชาวไทยเท่านั้น ถ้าหากเป็นชาวต่างชาติ จะต้องเพิ่มจากราคาค่าทัวร์ปกติอีก 100 USD**** *****กรณีติดกรุ๊ปเหมาที่เป็น เด็กนักเรียน นักศึกษา ครู ธุรกิจขายตรงเครื่องสำอางค์ หมอ พยาบาล ชาวต่างชาติ หรือกรุ๊ปที่มีการขอลงงานจะต้องสอบถามราคาใหม่ทุกครั้ง****
2. หากมีเพื่อนหรือญาติของท่านต้องการร่วมเดินทางท่องเที่ยวระหว่างท่องเที่ยวในประเทศเกาหลี หรือปัญหาต่างๆ ตลอดจนขอแนะนำกรุณาติดต่อเจ้าหน้าที่ที่รับผิดชอบ หากท่านมีความจำเป็นต้องรับฝากของจากผู้อื่นเพื่อที่จะนำไปยังประเทศนั้นๆ หรือนักกลับประเทศไทย ควรตรวจสอบสิ่งของนั้นว่าต้องไม่เป็นสิ่งของผิดกฎหมาย ซึ่งของผิดกฎหมายบางประเภท อาจมีโทษถึงขั้นประหารชีวิต เจ้าหน้าที่จะไม่รับฝากกระเป๋าหรือสิ่งของใด

- โรงแรมที่พักที่ประเทศเกาหลีใต้จะมีการสลับปรับเปลี่ยนขึ้นอยู่กับความเหมาะสมเป็นหลักโดยคำนึงถึงผลประโยชน์ลูกค้าเป็นหลัก
- ประเทศเกาหลีใต้จะมีช่างภาพมาถ่ายรูป และช่วยดูแลอำนวยความสะดวกการเดินทาง และวันสุดท้ายช่างภาพจะนำภาพถ่ายมาจำหน่ายกับลูกค้า หักว่าท่านใดสนใจสามารถซื้อได้ แต่ถ้าท่านใดไม่สนใจก็ไม่ต้องซื้อ เพราะทางบริษัททัวร์ไม่มีการบังคับลูกค้าซื้อแต่อย่างใด แต่เป็นการบอกกล่าวล่วงหน้า
- ทัวร์ครั้งนี้มีวัตถุประสงค์เพื่อการท่องเที่ยวเป็นหลักเท่านั้น ถ้าลูกค้าต้องการแยกตัวออกจากกรุ๊ปทัวร์ โดยไม่ลงร้านช้อปปิ้ง เช่น น้ำมันสน / ร้านโสม / ฮีตเคนามู / คอสเมติก / ะเมทิส ทางบริษัทจะคิดค่าดำเนินการในการแยกท่องเที่ยวเอง 300 USD ต่อท่าน

จากมาตรการยกเว้นวีซ่าเข้าประเทศเกาหลีให้กับคนไทย ผู้ที่ประสงค์จะพำนักระยะสั้นในประเทศเกาหลีไม่เกิน 90 วัน ไม่ว่าจะด้วยวัตถุประสงค์เพื่อการท่องเที่ยว เยี่ยมญาติ หรือธุรกิจ จะต้องยื่นเอกสารในขั้นตอนการตรวจเข้าเมือง เพื่อยืนยันการมีคุณสมบัติการเข้าประเทศเกาหลี* ดังต่อไปนี้

- พาสปอร์ตจะต้องมีอายุมากกว่า 6 เดือน นับจากวันไปถึง
- ตัวเครื่องบินขาออกจากประเทศเกาหลี ทางทัวร์จัดเตรียมให้
- สิ่งที่ยืนยันว่าท่านสามารถรับผิดชอบค่าใช้จ่ายที่อาจเกิดขึ้นในระหว่างที่พำนักในประเทศเกาหลีได้ (เช่น เงินสด บัตรเครดิต เป็นต้น)
- ชื่อ ที่อยู่ และหมายเลขติดต่อในระหว่างที่พำนักในประเทศเกาหลี (เช่น คนรู้จัก โรงแรม และอื่น ๆ) ทางทัวร์จัดเตรียมให้
- กำหนดการเดินทางระหว่างที่พำนักในประเทศเกาหลี ทางทัวร์จัดเตรียมให้



Pocket WiFi & Travel Sim

จองล่วงหน้า ถูกกว่าแน่นอน

ประเทศ	WiFi ราคา/วัน	WiFi ราคา/วัน	Sim (S) เริ่มต้น
ญี่ปุ่น (S)	100	130	650 unlimited/55u
เกาหลี (S)	100	130	400 unlimited/55u
ไต้หวัน (S)	100	130	350 unlimited/55u
สิงคโปร์ (S,4)	120	145	350 unlimited/55u
ฮ่องกง (S)	130	160	749 unlimited/55u
เวียดนาม (S)	100	130	250 unlimited/55u
มาเลเซีย (S)	120	145	-
จีน (S)	140	180	749 unlimited/55u
ฟิลิปปินส์ (S)	120	145	-
พม่า (S)	130	160	-
มาเก๊า (S)	130	160	749 unlimited/55u
ลาว (S)	130	160	-
กัมพูชา (S)	130	160	-
อินโดนีเซีย (S)	120	145	350 unlimited/55u
ออสเตรเลีย (W)	220	250	-
นิวซีแลนด์ (W)	280	310	-

ประเทศ	WiFi ราคา/วัน	WiFi ราคา/วัน	Sim(S) เริ่มต้น
ตุรกี (4)	310	345	1,599 10GB / 305u
รัสเซีย (W)	240	270	-
อเมริกา (S)	280	320	749 unlimited/85u
แคนาดา (S)	280	320	749 unlimited/85u
อังกฤษ (4)	310	345	-
อิตาลี , ฝรั่งเศส (4)	310	345	1,599 10GB / 305u
เยอรมนี (4)	310	345	1,599 10GB / 305u
แพ็คเกจ	-	-	-
ยุโรป (Multiple Counties) (W)	320	350	-
เอเชีย (ฮ่องกง มาเก๊า จีน) (S)	145	180	-
ตะวันออกกลาง (W)	330	370	-
Worldwide (W)	330	370	-
dtac DTAC Sim (6 GB)	ราคา	ลดจาก	
เอเชีย ออสเตรเลีย อเมริกา (10 วัน)	359	399	
Worldwide (15 วัน)	859	899	

☑️ = ราคาพิเศษจองล่วงหน้า 1 เดือน



**หมายเหตุ ราคาอาจมีการเปลี่ยนแปลง กรุณาตรวจสอบราคาอีกครั้งในวันที่ทำการจอง

ท่านสามารถซื้อประกัน Pocket WiFi ได้ (ป้องกันกรณีชำรุดหรือสูญหาย)

SIM GO INTER



ส่งให้คุณถึงบ้าน ในราคาที่ถูกกว่า

เที่ยวทั่วโลกได้สุดกว่า
เลือก SIM GO INTER
จากดีแทค

ด้วยเครือข่ายพันธมิตร
ชั้นนำทั่วโลก

ASIA • AUSTRALIA • USA

เน็ต 6 GB 10 วัน

359 บาท
~~399~~



WORLDWIDE

เน็ต 6 GB 15 วัน

859 บาท
~~899~~

ประเทศที่รองรับ ✈

WORLDWIDE

กรีซ	เบนเนอรแลนด์	รัสเซีย	สโลวีเนีย
กานา	บัลแกเรีย	โรมาเนีย	ออสเตรีย
แคนาดา	เบลเยียม	ลักเซมเบิร์ก	อังกฤษ
โครเอเชีย	โปรตุเกส	ลักเซมเบิร์ก	อาร์เจนตินา
ซานมารีโน	โปแลนด์	เวลส์	อิตาลี
ซาอุดีอาระเบีย	ฝรั่งเศส	ศรีลังกา	ฮังการี
เซอร์เบีย	ฟินแลนด์	สกอตแลนด์	เอสโตเนีย
เดนมาร์ก	มอนเตเนโกร	สวีเดน	แอฟริกาใต้
ตุรกี	นอร์เวย์	สวีเดน	แอลเบเนีย
นครรัฐวาติกัน	เบลีซ	สาธารณรัฐเช็ก	ไอร์แลนด์
นอร์เวย์	ยูเครน	สเปน	ไอร์แลนด์เหนือ
นิวซีแลนด์	เยอรมนี	สโลวาเกีย	อังกฤษ

ประเทศที่รองรับ ✈

ASIA • AUSTRALIA • USA

กัมพูชา	ไต้หวัน	มาเก๊า	อินเดีย
กาตาร์	บังคลาเทศ	มาเลเซีย	ออสเตรเลีย
เกาหลีใต้	นอร์เวย์	ลาว	อินโดนีเซีย
คาซัคสถาน	ปากีสถาน	เวียดนาม	อิสราเอล
จีน	พม่า	สหรัฐอเมริกา	อุซเบกิสถาน
ญี่ปุ่น	ฟิลิปปินส์	สิงคโปร์	ฮ่องกง

*หมายเหตุ : SIM GO INTER ที่ยังไม่เปิดใช้งานจะได้รับเน็ตเพิ่มเป็น 6 GB กันที เมื่อเริ่มใช้งานในต่างประเทศตั้งแต่วันที่ 1 มิ.ย. 62 เป็นต้นไป

ป่วยที่เมืองนอก..



เสียเงินเป็นแสนๆ ป้องกันอย่างไร? ทำประกันการเดินทาง เริ่มต้น **290** บาท

ระยะเวลาการเดินทาง	Oasis Visa	Oasis Visa Plus	Oasis Tripper	
	รายบุคคล	รายบุคคล	รายบุคคล	รายครอบครัว
1 - 4 วัน	290	295	300	600
5 - 7 วัน	355	410	370	740
8 - 10 วัน	420	505	430	860
11 - 14 วัน	655	695	695	1,390

ผลประโยชน์	Oasis Visa	Oasis Visa Plus	Oasis Tripper	
	รายบุคคล	รายบุคคล	รายบุคคล	รายครอบครัว
ความคุ้มครอง				
1. การสูญเสียชีวิต / อวัยวะจากอุบัติเหตุ				
- ผู้เอาประกันที่มีอายุตั้งแต่ 16 ปี จนถึง 75 ปี	2,000,000	2,000,000	3,000,000	
- ผู้เอาประกันที่มีอายุน้อยกว่า 16 ปี หรือมากกว่า 75 ปี	1,000,000	1,000,000	1,500,000	
2. ค่ารักษาพยาบาลในต่างประเทศ	1,500,000	2,000,000	2,000,000	
ค่ารักษาพยาบาลต่อเนื่องในประเทศไทย (ต่อเหตุการณ์สำหรับแผนรายปี)	150,000	200,000	200,000	



****ประกันการเดินทางต่างประเทศ คุ้มครองทั้ง สุขภาพ และ อุบัติเหตุ****



Line ID: @unithaiprotect



Tel: 093-596-5644

อัตราค่าบริการนี้รวม

- ค่าตัวเครื่องบินไป-กลับ พร้อมคณะ
- ค่าน้ำหนักกระเป๋าสัมภาระท่านละไม่เกิน 30 กก.
- ค่าที่พักตามที่ระบุในรายการ พักห้องละ 2 ท่าน
- ค่าอาหารตามมือที่ระบุในรายการ
- ค่าประกันอุบัติเหตุระหว่างเดินทาง วงเงินท่านละ 1,000,000 บาท (เงื่อนไขตามกรมธรรม์)
- ค่าภาษีสนามบินทุกแห่งที่มี
- ค่ารถรับ-ส่ง และนำเที่ยวตามรายการ
- ค่าเข้าชมสถานที่ต่างๆ ตามรายการ
- ค่าจ้างมัคคุเทศก์คอยบริการตลอดการเดินทาง

อัตราค่าบริการนี้ไม่รวม

- ค่าใช้จ่ายส่วนตัวนอกเหนือจากรายการที่ระบุ เช่น ค่าทำหนังสือเดินทาง , ค่าโทรศัพท์ , ค่าโทรศัพท์ทางไกล , ค่าอินเทอร์เน็ต , ค่าซักรีด , มินิบาร์ในห้อง รวมถึงค่าอาหารและเครื่องดื่มที่สั่งเพิ่มนอกเหนือรายการ (กรุณาสอบถามจากหัวหน้าทัวร์ก่อนการให้บริการ)
- ค่าทิปคนขับรถ หัวหน้าทัวร์ และมัคคุเทศก์ท้องถิ่น
- ค่าภาษีมูลค่าเพิ่ม 7% และภาษีหัก ณ ที่จ่าย 3%
- ค่าวีซ่าสำหรับพาสปอร์ตต่างตัว

เอกสารประกอบในการยื่นวีซ่า

- 1) พาสปอร์ต
- 2) ใบประจำตัวคนต่างด้าว
- 3) ใบสำคัญถิ่นที่อยู่
- 4) สำเนาทะเบียนบ้าน(ถ้ามี)
- 5) สมุดบัญชีเงินฝาก(ถ้ามี)
- 6) รูปถ่ายสีขนาด 2 นิ้ว 2 รูป

(สำหรับหนังสือเดินทางต่างด้าว เจ้าของหนังสือเดินทางต้องทำเรื่องแจ้งเข้า-ออกด้วยตนเองก่อนจะยื่นวีซ่า)

เงื่อนไขการชำระค่าบริการ

1. **นักท่องเที่ยวหรือเอเจนซี่ต้องชำระเงินมัดจำเป็นเงินจำนวน 10,000 บาทต่อท่าน เพื่อสำรองที่นั่ง** ภายใน 24 ชั่วโมง หลังจากการจอง
2. นักท่องเที่ยวหรือเอเจนซี่ต้องชำระเงินค่าบริการส่วนที่เหลือทั้งหมดก่อนวันเดินทางอย่างน้อย 30 วัน กรณีนักท่องเที่ยวหรือเอเจนซี่ไม่ชำระเงิน หรือชำระเงินไม่ครบภายในกำหนด รวมถึงกรณีเช็คของท่านถูกปฏิเสธการจ่ายเงินไม่ว่ากรณีใดๆ ให้ถือว่า นักท่องเที่ยวสละสิทธิ์การเดินทางในทัวร์นั้นๆ
3. กรณีที่นักท่องเที่ยวหรือเอเจนซี่ จองการเดินทางน้อยกว่า 30 วัน จะต้องชำระครบเต็มจำนวนเลย

เงื่อนไขการยกเลิกการเดินทาง

- กรณีที่นักท่องเที่ยวหรือเอเจนซี่ต้องการขอยกเลิกการเดินทาง หรือเลื่อนการเดินทาง นักท่องเที่ยวหรือเอเจนซี่(ผู้มีชื่อในเอกสารการจอง) จะต้องแฟกซ์ อีเมล หรือเดินทางมาเซ็นเอกสารการยกเลิกที่บริษัทอย่างใดอย่างหนึ่งเพื่อแจ้งยกเลิกการจอง กับทางบริษัทเป็นลายลักษณ์อักษร ทางบริษัทไม่รับยกเลิกการจองผ่านทางโทรศัพท์ไม่ว่ากรณีใดๆ
- กรณีนักท่องเที่ยวหรือเอเจนซี่ต้องการขอรับเงินค่าบริการคืน นักท่องเที่ยวหรือเอเจนซี่ (ผู้มีชื่อในเอกสารการจอง) จะต้องแฟกซ์ อีเมล หรือเดินทางมาเซ็นเอกสารการขอรับเงินคืนที่บริษัทอย่างใดอย่างหนึ่งเพื่อทำเรื่องขอรับเงินค่าบริการคืน โดยแนบหนังสือมอบอำนาจพร้อมหลักฐานประกอบการมอบอำนาจ หลักฐานการชำระเงินค่าบริการต่างๆ และหน้าสมุดบัญชีธนาคารที่ต้องการให้นำเงินเข้าให้ครบถ้วน

โดยมีเงื่อนไขการคืนเงินค่าบริการดังนี้

- ยกเลิกก่อนวันเดินทางไม่น้อยกว่า 30 วัน คืนเงินค่าบริการร้อยละ 100 ของเงินค่าบริการ
 - ยกเลิกก่อนวันเดินทางไม่น้อยกว่า 15 วัน คืนเงินค่าบริการร้อยละ 50 ของเงินค่าบริการ
 - ยกเลิกก่อนวันเดินทางน้อยกว่า 15 วัน ไม่คืนเงินค่าบริการที่ชำระแล้วทั้งหมด
- ทั้งนี้ ทางบริษัทจะหักค่าใช้จ่ายที่ได้จ่ายจริงจากค่าบริการที่ชำระแล้วเนื่องในการเตรียมการจัดการนำเที่ยวให้นักท่องเที่ยว เช่น การสำรองที่นั่งตัวเครื่องบิน การจองที่พัก ฯลฯ

1. การเดินทางที่ต้องการันต์มัดจำหรือซื้อขาดแบบมีเงื่อนไข หรือเที่ยวบินเหมาลำ Charter Flight หรือ Extra Flight กับสายการบิน หรือผ่านตัวแทนในประเทศหรือต่างประเทศ จะไม่มีการคืนเงินมัดจำหรือค่าบริการทั้งหมด
2. การติดต่อใดๆ กับทางบริษัท เช่น แฟกซ์ อีเมล หรือจดหมายฯ ต้องทำในวันเวลาทำการของทางบริษัท ดังนี้ วันจันทร์ ถึงศุกร์ เวลา 9.00 น. – 18.00 น. และวันเสาร์ เวลา 9.00 น. – 14.00 น. นอกจากวันเวลาดังกล่าวและวันหยุดนักขัตฤกษ์ที่รัฐบาลประกาศในปีนั้นๆถือว่าเป็นวันหยุดทำการของทางบริษัท
3. ทางบริษัทขอสงวนสิทธิ์ในการยกเลิกการเดินทางกรณีมีนักท่องเที่ยวเดินทางไม่ถึง 15 คน

เงื่อนไขและข้อกำหนดอื่นๆ

1. ทัวร์นี้สำหรับผู้มีวัตถุประสงค์เพื่อการท่องเที่ยวเท่านั้น
2. ทัวร์นี้เป็นทัวร์แบบเหมา หากท่านไม่ได้ร่วมเดินทางหรือใช้บริการตามที่ระบุไว้ในรายการไม่ว่าบางส่วนหรือทั้งหมด หรือถูกปฏิเสธการเข้า-ออกเมืองด้วยเหตุผลใดๆ ทางบริษัทจะไม่คืนเงินค่าบริการไม่ว่าบางส่วนหรือทั้งหมดให้แก่ท่าน
3. ทางบริษัทขอสงวนสิทธิ์ในการยกเลิกการเดินทางในกรณีที่นักท่องเที่ยวร่วมเดินทางน้อยกว่า 15 ท่าน โดยจะแจ้งให้กับนักท่องเที่ยวหรือเอเจนซี่ทราบล่วงหน้าอย่างน้อย 7 วันก่อนการเดินทางสำหรับประเทศที่ไม่มีวีซ่า และอย่างน้อย 10 วันก่อนการเดินทางสำหรับประเทศที่มีวีซ่า แต่หากทางนักท่องเที่ยวทุกท่านยืนยันที่จะชำระค่าบริการเพิ่มจากการที่มีนักท่องเที่ยวร่วมเดินทางน้อยกว่าที่ทางบริษัทกำหนดเพื่อให้คณะเดินทางได้ ทางเรายินดีที่จะให้บริการต่อไป
4. ทางบริษัทขอสงวนสิทธิ์ไม่รับผิดชอบค่าเสียหายจากความผิดพลาดในการสะกดชื่อ นามสกุล คำนำหน้าชื่อ เลขที่หนังสือเดินทาง และอื่นๆ เพื่อใช้ในการจองตั๋วเครื่องบิน ในกรณีที่นักท่องเที่ยวหรือเอเจนซี่มิได้ส่งหน้าหนังสือเดินทางให้กับทางบริษัทพร้อมการชำระเงินมัดจำ
5. ทางบริษัทขอสงวนสิทธิ์ในการเปลี่ยนแปลงรายการการเดินทางตามความเหมาะสม เพื่อให้สอดคล้องกับสถานการณ์ ภูมิอากาศ และเวลา ณ วันที่เดินทางจริงของประเทศที่เดินทาง ทั้งนี้ บริษัทจะคำนึงถึงความปลอดภัยของนักท่องเที่ยวส่วนใหญ่เป็นสำคัญ
6. ทางบริษัทขอสงวนสิทธิ์ไม่รับผิดชอบใดๆ ต่อความเสียหายหรือค่าใช้จ่ายใดๆ ที่เพิ่มขึ้นของนักท่องเที่ยวที่มีได้เกิดจากความผิดของทางบริษัท เช่น ภัยธรรมชาติ การจลาจล การนัดหยุดงาน การปฏิวัติ อุบัติเหตุ ความเจ็บป่วย ความสูญหายหรือเสียหายของสัมภาระ ความล่าช้า เปลี่ยนแปลง หรือการบริการของสายการบิน เหตุสุดวิสัยอื่น เป็นต้น

7. อัตราค่าบริการนี้คำนวณจากอัตราแลกเปลี่ยนเงินตราต่างประเทศ ณ วันที่ทางบริษัทเสนอราคา ดังนั้น ทางบริษัทขอสงวนสิทธิ์ในการปรับราคาค่าบริการเพิ่มขึ้น ในกรณีที่มีการเปลี่ยนแปลงอัตราแลกเปลี่ยนเงินตราต่างประเทศ ค่าตัวเครื่องบิน ค่าภาษีเชื้อเพลิง ค่าประกันภัยสายการบิน การเปลี่ยนแปลงเที่ยวบิน ฯลฯ
8. มีคคเทศก์ พนักงาน หรือตัวแทนของทางบริษัท ไม่มีอำนาจในการให้คำสัญญาใดๆ แทนบริษัท เว้นแต่มีเอกสารลงนามโดยผู้มีอำนาจของบริษัทกำกับเท่านั้น

ข้อแนะนำก่อนการเดินทาง

- กรรณำแยกของเหลว , เจล , สเปรย์ ที่จะนำติดตัวขึ้นเครื่องบิน ต้องมีขนาดบรรจุภัณฑ์ไม่เกิน 100 มิลลิลิตรต่อชิ้น และรวมกันทุกชิ้นไม่เกิน 1,000 มิลลิลิตร โดยแยกใส่ถุงพลาสติกใสซึ่งมีซิปล็อคปิดสนิท และสามารถนำออกมาให้เจ้าหน้าที่ตรวจได้อย่างสะดวก ณ จุดเอ็กซ์เรย์ อนุญาตให้ถือได้ท่านละ 1 ใบเท่านั้น ถ้าสิ่งของดังกล่าวมีขนาดบรรจุภัณฑ์มากกว่าที่กำหนดจะต้องใส่กระเป๋าใบใหญ่และฝากเจ้าหน้าที่โหลดใต้ท้องเครื่องบินเท่านั้น
- สิ่งของที่มีลักษณะคล้ายกับอาวุธ เช่น กรรไกรตัดเล็บ , มีดพก , แหนบ , อุปกรณ์กีฬาฯ จะต้องใส่กระเป๋าใบใหญ่และฝากเจ้าหน้าที่โหลดใต้ท้องเครื่องบินเท่านั้น
- ประเทศเกาหลี มีกฎหมายห้ามนำผลิตภัณฑ์ที่ทำมาจากพืช และเนื้อสัตว์ทุกชนิดเข้าประเทศ เช่น ผัก , ผลไม้สด , ไข่ , เนื้อสัตว์ , ไส้กรอกฯ เพื่อเป็นการป้องกันโรคติดต่อที่จะมาจากสิ่งเหล่านี้ หากเจ้าหน้าที่ตรวจพบ จะต้องเสียค่าปรับในอัตราที่สูงมาก



แบ่งเป็นฝ่ายๆ ดังนี้ การบริการทั้งหมดของเรา



Unithai-Care

- ร้องเรียนการให้บริการ
- บริการไม่สุภาพ (ติ-ชม)



Line ID : @unithaicare



02-234-5936 ต่อ 8

QR - ADD LINE



Unithai Big Group

- จัดกรุ๊ปเหมา , Private Group
- คูงาน , สัมมนา , VIP Group



Line ID : @unithaibiggroup



094-851-6663



098-246-3259

QR - ADD LINE



Unithaiplus+ Team

- รวมทัวร์..คัดคุณภาพ
- เน้นยุโรป ไม่เน้นโปรไฟไหม้



Line ID : @unithaiplusteam



089-450-4046



080-059-8890

QR - ADD LINE



Unithai เชียงใหม่

- รวมทัวร์..บินตรงจาก "เชียงใหม่"
- มีสาขาที่ "เชียงใหม่"



Line ID : @unithainorth



088-055-5582



088-055-5581

QR - ADD LINE



โคตรโปรตั๋ว Unithai

- ตั๋วเครื่องบิน ลด 20-60%
- ผ่อนได้ 3-10 เดือน



Line ID : @proticket



02-234-5936 ต่อ 3

QR - ADD LINE



Unithai Visa

- รับทำ Visa ทั่วโลก
- ไม่ซื้อทัวร์กับเรา ก็ทำได้



Line ID : @unithaivisa



02-234-5936 ต่อ 4

QR - ADD LINE

