



UNITHAITRIP CO.LTD
UNITHAI TRAVEL CO.LTD

33/47 Wall Street Tower 11th Floor, Surawongse Road,
Suriyawongse, Bangrak, Bangkok 10500
ใบอนุญาตเลขที่ 11/02206

QR-ADD LINE

Call Center ให้บริการ 09:30 - 17:30 น.
02-234-5936, 02-632-6882

LINE ID: @Unithaitrip (ตอบรับ 24 ชม.)
ออฟฟิศเปิด 7 วัน (จ.-อา.) 09:00-20:00 น.

รหัสโปรแกรม : 15837 (กรุณาแจ้งรหัสโปรแกรมทุกครั้งที่สอบถาม)

JEJU SUPER SAVE OCTOBER

โปรแกรมเดินทาง

พิพิธภัณฑ์ชาโอซุลตลอด - วัดชันบังซา - โปรแกรมเพิ่มเติม คาเมเลียฮิลล์ /ฮัลโหลคิตตี้ / โซว์กายกรรม - ร้านน้ำมันสน -
หมู่บ้านวัฒนธรรมซองอ็ีบ - ยอดเขา ซองซาน อิลจูลง - โปรแกรมเพิ่มเติม : Rail Bike / Aqua Planet
ยงตูอัมรีอด หรือ โชตหินรูปหัวมังกร+สะพานข้ามทะเลยงยอน - ร้านค้าสมุนไพร+ร้านละลายเงินวอน -
ศูนย์เครื่องสำอาง - ศูนย์โฮม - ล็อตเต้ ดิวตี้ฟรี - ดาวทาวนเมืองเซจู

วันแรกของการเดินทาง พบกันที่สนามบินสุวรรณภูมิ(7C) - ออกเดินทางจากสนามบินสุวรรณภูมิโดยสายการบินเจจู



22.00-23.30 น. คณะเดินทางพร้อมกันที่ ท่าอากาศยานสุวรรณภูมิ บริเวณชั้น 4 ชั้น
ผู้โดยสารขาออก เคาน์เตอร์สายการบิน JEJU AIR (BOEING 737-800) หน้าเคาน์เตอร์เช็คอิน
F ใกล้ประตูทางเข้าหมายเลข 3 โดยมีเจ้าหน้าที่จากบริษัทคอยให้การต้อนรับและอำนวยความสะดวกในเรื่องของเอกสาร

ข้อแนะนำ ถ้าต้องการนำของเหลวขึ้นเครื่องใส่กระเป๋าคือคิดว่าจะต้องบรรจุในบรรจุภัณฑ์ และมีปริมาณไม่เกิน 100 มิลลิลิตรต่อชิ้น (รวมกันไม่เกิน 1 ลิตร) บรรจุภัณฑ์ดังกล่าว ควรใส่ในถุงที่โปร่งใสและสามารถเปิด-ปิดได้ด้วย ให้นำถุงขึ้นไปเพียงใบเดียวเท่านั้น การนำผลิตภัณฑ์ของสคที่ทำจากสัตว์ไม่ว่าเนื้อหมู เนื้อวัว ผัก ผลไม้สด ไม่นอญูชาติ ให้นำเข้าประเทศเพื่อป้องกันโรคต่างๆ เพราะหากศุลกากรตรวจพบจะต้องเสียค่าปรับ



Miracle Lounge

ไม่ต้อง!!

นั่ง Business Class

ก็เข้า Lounge ได้

ของกิน+เครื่องดื่ม ไม่วัน!!



จองล่วงหน้ากับเราถูกกว่า!!

สนามบิน	ดอนเมือง	สุวรรณภูมิ
การจอง		
จองกับเรา	459	799
Walk in	600	1,200



บรรยากาศภายใน Miracle Lounge

คลิกชม <http://bit.ly/2NMk5YE>

02.25-03.25 น. ออกเดินทางสู่ประเทศเกาหลีใต้ โดยสายการบิน **JEJU AIR เที่ยวบินที่ 7C2244** เป็นสายการบินโลว์คอสอันดับ 1 ของประเทศเกาหลีใต้ สะดวกสบาย การดูแลเอาใจใส่ประทับใจ พร้อมทั้งภาพลักษณ์ที่ดี โดยมีฟรีเซ็นเตอร์เป็นดาราชื่อดังของ



JEJU AIR



เกาหลี สายการบินเจจูเป็นสายการบินชั้นนำที่พัฒนาได้อย่างรวดเร็วที่สุดในประเทศเกาหลีใต้ หลังจากการก่อตั้งเมื่อปี 2005 ได้ขยายตัวอย่างรวดเร็วโดยการปรับปรุงราคาให้มีความยุติธรรม แก่ลูกค้าตามคำเรียกร้อง และยังได้มีการปฏิรูปธุรกิจทางกาบินอย่างต่อเนื่องอีกด้วย สายการบินเจจูได้ทำให้การท่องเที่ยวเป็นที่แพร่หลายจนประสบความสำเร็จ ซึ่งก่อนหน้านี้ไม่เคยนำวิธีเหล่านี้มาปฏิบัติ จนทำให้ประเทศเกาหลีใต้กลายเป็นประเทศท่องเที่ยวได้ มีเส้นทางบินมากกว่า 67 แห่งในเมืองสำคัญ ๆ เครื่องบิน B737-800ของสายการบินเจจู ได้รับการยอมรับจากทั่วโลก ในด้านความ ปลอดภัยและ'สมรรถภาพ'เป็นเครื่องบินที่ใช้งานที่สุดและมีชื่อเสียงในต่างประเทศ

วันที่สองของการเดินทาง พิพิธภัณฑชาโอซุลลอค - วัดชันบังซา - โปรแกรมเพิ่มเติม คาเมเลียฮิลล์ / ฮัลโหลคิตตี้ / ไชว์กายกรรม /

09:20-10.20 น. เดินทางถึงสนามบินเชจู เป็นท่าอากาศยานที่ใหญ่เป็นอันดับที่ 2 ของเกาหลีใต้ รองจากท่าอากาศยานนานาชาติอินชอน



ได้ถูกจัดอันดับจาก OAG ว่ามีไฟล์ท์หรือการจราจรบนท้องฟ้าเยอะที่สุดในโลก ก่อตั้งเมื่อปี พ.ศ. 2511 (กรุณาปรับเวลาของท่านให้เร็วขึ้น 2 ชั่วโมง เพื่อให้ตรงกับเวลาท้องถิ่นของประเทศเกาหลี) ผ่านพิธีการตรวจคนเข้าเมืองและศุลกากร พาท่านเดินทางสู่เมืองมรดกโลก เกาะเชจู ที่องค์การ UNESCO ให้รางวัลเกาะเชจูเป็น 1 ใน 7 สิ่งมหัศจรรย์ทางธรรมชาติแห่งใหม่ของโลก (THE WORLD'S NEW 7 WONDERS OF

NATURE) เพราะเกาะเชจูเป็นเกาะที่เกิดใหม่จากภูเขาไฟที่ดับแล้ว



พาท่านเดินทางสู่ **พิพิธภัณฑ์ชาโอซุลลอค (O'Sulloc)** ดินแดนที่ได้รับของขวัญจากธรรมชาติ ทำให้เป็นที่ปลูกชาเขียวคุณภาพสูง ที่ส่งผลิตภัณฑ์ชาเขียวส่งออกไปขายทั่วโลก เป็นสถานที่จัดแสดงประวัติและวัฒนธรรมการชงชาอันหลากหลาย รวมถึงผลิตภัณฑ์แปรรูปจากชาชนิด อาทิเช่น ชาเขียวคุณภาพเยี่ยมเหมาะสำหรับซื้อเป็นของฝาก มีค็อกกีชาเขียว ชูปชาเขียว แผ่นมาร์กหน้าชาเขียว และแชมพู เป็นต้น ภายในยังมีคาเฟ่ที่จำหน่ายชาเขียวทั้งร้อนและเย็น ไอศกรีมชาเขียว และโรลชาเขียวที่คุณไม่ควรพลาด ภายในยังประกอบไปด้วย หอชมวิวซึ่งนักท่องเที่ยวจะได้สัมผัสกับภาพบรรยากาศของไร่ชาเขียวที่ใหญ่ที่สุดในเกาหลีใต้ รวมทั้งถ่ายภาพที่ระลึกกับถ้วยชา ซึ่งเป็นสัญลักษณ์ของไร่ชาเขียวที่นี่

อาหารกลางวัน พร้อมเสิร์ฟด้วยเมนู จิมดัก ไก่อบชีอิ เป็นเมนูอาหารเกาหลีพื้นเมืองดั้งเดิม จิมดักจานใหญ่นี้ประกอบไปด้วย ไก่ชิ้นโต วุ้นเส้นเกาหลีนี้มีลักษณะเป็นเส้นแบนใหญ่ๆทำจากมันฝรั่งทำให้เหนียวนุ่มเป็นพิเศษผัดคลุกเคล้ากับซอสสูตรเฉพาะ เสิร์ฟพร้อมข้าวสวยร้อนๆ การรับประทานใช้กรรไกรตัดเส้นและไกวจับๆให้เป็นชิ้นเล็กพอดีคำ รับประทานต้องตั้งใจ



จากนั้นพาท่านแวะนมัสการพระ **ณ วัดซันบังโบมุนซา (SANBANGSAN BOMUNSA TEMPLE)** วัดแห่งนี้ตั้งอยู่บนเขาซันบังหันหน้าออกสู่ทะเล ระหว่างทางขึ้นท่านจะได้ยินเสียงพระสวดมนต์ ภายในวัดจะประดิษฐานพระพุทธรูปองค์ใหญ่ซึ่งเป็นพระประธานที่มีความศักดิ์สิทธิ์และเป็นທີ່เลื่อมใสของชาวบ้านบนเกาะเชจู และชาวเกาหลีใต้ที่นับถือศาสนาพุทธ และรูปปั้นเจ้าแม่กวนอิมซึ่งหันหน้าออกสู่ทะเล นอกจากนี้ยังมีรูปปั้นพระสังกัจจายน์ ซึ่งหากได้ลูบพุงก็จะร่ำรวยเงินทอง ท่านจะได้พบกับวิถีการทำบุญของชาวเกาหลีใต้ที่แตกต่างกับวัฒนธรรมไทย โดยนิยมถวายข้าวสารเพื่อเป็นอาหารสำหรับพระสงฆ์เพื่อความอุดมสมบูรณ์ ถวายเทียนเพื่อเป็นแสงสว่างแห่งชีวิต นอกจากนี้ที่วัดแห่งนี้ท่านยังจะได้ชื่นชมกับวิวทะเลที่สวยงามของ

แหลมมังกรที่ยื่นออกมาสู่มหาสมุทร

โปรแกรมเพิ่มเติม คาเมลเลียฮิลล์ / ฮัลโหลคิตตี้ / โชว์กายกรรม



โปรแกรมเพิ่มเติม ชားเพิ่ม 8,000 วอน

จากนั้นพาท่านเดินทางสู่ **คาเมลเลียฮิลล์ (CAMELLIA HILL)** สวนพฤกษชาติที่มีดอกคาเมลเลียประมาณ 6000 ต้น มากกว่า 500 สายพันธุ์ และชมทุ่งดอกหญ้าสีชมพู ฟิงค์มูลลี ณ ตอนนี้กำลังเป็นที่ถ่ายรูปยอดนิยมแห่งใหม่ของคนเกาหลี บรรยากาศสุดแสนโรแมนติกบนเกาะเชจู สีของดอกฟิงค์มูลลีสีจะสวยงามนุ่มดูชมพูอ่อนละมุนพร้อมเรียงกันแบ่งบานอวดสีสดฉูดฉาดสวยงาม (โดยปกติดอกหญ้าสีชมพู ฟิงค์มูลลีจะเริ่มบานประมาณช่วงกลางเดือนกันยายน - พฤศจิกายน แต่ทั้งนี้ขึ้นอยู่กับสภาพอากาศ ณ วันเดินทาง)ท่ามกลางอากาศที่เย็นสบายและทัศนียภาพที่สวยงามชวนให้ทุกท่านได้เก็บรูปความประทับใจเป็นความทรงจำ นอกจากนี้ภายใน คาเมลเลียฮิลล์ ยังมีเรือนเพาะชำต้นไม้ ร้านกาแฟ ร้านขายของที่ระลึก และสวนหย่อมให้ทุกท่านได้ชมกันอย่างเพลิดเพลิน

โปรแกรมเพิ่มเติม ชားเพิ่ม 12,000 วอน

พาท่านมุ่งหน้าสู่ **ฮัลโหลคิตตี้ (HELLO KITTY JEJU ISLAND)** เป็นสถานที่จัดแสดงเรื่องราวเกี่ยวกับคิตตี้ หลากหลายเวอร์ชัน รวมทั้งสิ่งของเครื่องใช้ที่เป็นคิตตี้ทั้งหมดรวบรวมไว้ที่นี่ พร้อมเรื่องราวและประวัติความเป็นมา ภายในมีร้านขายของที่ระลึกน่ารักๆ



มากมายให้ท่านได้เลือกซื้อติดไม้ติดมือ เช่น ที่คาดผม ร่ม สมุด หมอน ตุ๊กตา และช็อคโกแลต รับรองถูกใจสาวกของ Hello Kitty แนนนอน อีกทั้งยัง คิดดีคาเฟ่ ซึ่งเป็นร้านกาแฟตกแต่งอย่างน่ารักเหมาะสำหรับถ่ายภาพ ภายในร้านมีจำหน่ายเด็กหลายรสชาติ ไอศกรีมโยเกิร์ต และกาแฟ รสชาติอร่อยที่ไม่ควรพลาด



โปรแกรมเพิ่มเติม ชำระเพิ่ม 12,000 วอน

จากนั้นพาท่านเข้าชม **โชว์กายกรรม (CIRCUS WORLD SHOW)** การแสดงความสามารถของนักแสดงในการโชว์หวาดเสียวและความยืดหยุ่นของร่างกาย มีการแสดงหลากหลายชุด แต่ละการแสดงจะแตกต่างกันไป เป็นที่ตื่นตาตื่นใจของผู้ชม มีทั้ง แสง สี เสียง ท่านจะได้รับความสนุกสนาน เพลิดเพลิน และหวาดเสียว ไปพร้อมๆกัน เช่น โชว์ลอดห่วง โชว์นี้ นักกายกรรมจะหมุนตัวและแสดงท่วงท่ากายกรรมต่างๆ ด้วยห่วงที่ห้อยอยู่กลางอากาศ โชว์กายกรรมกลางอากาศด้วยผ้า นักแสดงจะเล่นกายกรรม บิดตัวด้วยท่าทาง สง่างามขณะห้อยตัวอยู่กลางอากาศด้วยผ้าเพียงผืนเดียว เป็นต้น แต่ไฮไลท์ของโชว์นี้ คือ มอเตอร์ไซด์ผาดโผนในพื้นที่จำกัด ที่เข้าไปขับสวนทางกันอยู่ในลูกโลก ซึ่งสนุก ตื่นเต้นเร้าใจ เรียกเสียงปรบมือจากผู้ชมได้ทั้งฮอล

อาหารเย็น พร้อมเสิร์ฟด้วยเมนู ชัมกียอบซัล เป็นอาหารที่เป็นที่นิยมของชาวเกาหลี โดยการนำหมูสามชั้นไปย่างบนแผ่นโลหะที่ถูกเผาจนร้อน ชัมกียอบซัลจะเสิร์ฟพร้อมกับเครื่องเคียงต่างๆ ได้แก่ กิมจิ พริกเขียว กระเทียมหั่นบางๆ พริกไทยป่น เกลือ และน้ำมันงา ถึงแม้ว่าชัมกียอบซัลจะมีการเตรียมการที่สุุดแสนจะธรรมดา คือไม่ได้มีการหมักหรือมีส่วนผสมที่หลากหลาย แต่ถ้าวาดถึงรสชาติแล้ว นับว่าพลาดไม่ได้เลย

นำเข้าพักที่ Sea & Hotel หรือเทียบเท่า

วันที่สามของการเดินทาง **ร้านน้ำมันสน - หมู่บ้านวัฒนธรรมซองอึบ - ยอดเขา ซองซาน อิลจูลบง -**
โปรแกรมเพิ่มเติม : Rail Bike / Aqua Planet

รับประทานอาหารเช้าที่โรงแรม อาหารเช้าของชาวเกาหลีประกอบไปด้วยข้าวสวย ข้าวต้ม ซุป ผักปรุงรสต่างๆ กิมจิ (ผักดองเกาหลี) ไส้กรอก และผลไม้ เป็นหลัก ในอดีตอาหารเช้าจะไม่แตกต่างจากอาหารมื้ออื่นๆมากนัก แต่จะต่างตรงที่จำนวนจาน (ใส่กับข้าว) ที่น้อยกว่าเท่านั้น แต่ในปัจจุบัน ผู้คนหันมารับประทานอาหารสไตล์ตะวันตกกันมากขึ้น



จากนั้นพาท่านเดินทางต่อที่ **ร้านน้ำมันสนเข้มแดง** มหัตถจารย์แห่งธรรมชาติ ผ่านผลงานการวิจัยมากมายจากมหาวิทยาลัยแห่งชาติโซล ประเทศเกาหลีใต้ มีสรรพคุณช่วยลดไขมันและน้ำตาลในกระแสเลือด ป้องกันการเกิดเส้นเลือดตีบแตก ตัน และสามารถล้างสารพิษในร่างกาย เพื่อเพิ่มภูมิคุ้มกันและทำให้อายุยืนแบบชาวเกาหลี ซึ่งกำลังเป็นสิ่งที่ได้รับความนิยมจากคนในประเทศเกาหลีเป็นอย่างมาก และยังมีผลิตภัณฑ์ต่างๆที่ทำจากสนเข้มแดงซึ่งเป็นสินค้ายอดนิยมสำหรับคนเกาหลีและนักท่องเที่ยว



จากนั้นพาท่านเยี่ยมชม หมู่บ้านวัฒนธรรม "ซองอ็ิบ" (SONGEUB FOLK VILLAGE) หมู่บ้านแห่งนี้ไม่ใช่เป็นแค่หมู่บ้านนิทรรศการธรรมดา แต่ยังเป็นหมู่บ้านโบราณอายุมากกว่า 300 ปี ที่ยังมีชาวบ้านอาศัยอยู่จริง เอกลักษณ์ของการสร้างบ้านที่นี่คือจะใช้ดินเหนียว ผสมกับมูลม้า เป็นตัวยึดก้อนหินและก้อนอิฐเข้าด้วยกันเป็นโครงสร้างของตัวบ้าน ถ้าท่านเคยมาเที่ยวเกาหลีได้แล้วเคยเห็นไหต่างๆที่อยู่ตามบ้านก็จะเดาได้ว่าเป็นไหสำหรับทำ "กิมจิ" หรือผักดองของเกาหลี แต่สำหรับที่เกาะนี้นั้น ไหที่วางเรียงรายกันอยู่ตามบ้านเรือนที่นี่จะเป็นไหสำหรับหมัก "โอมึจา" หรือ แบล็คราสเบอร์รี่ ที่จะมีเฉพาะบนเกาะแห่งนี้ โดยชาวบ้านจะนำผลเบอร์รี่ปามาใส่ลงไปไหพร้อมกับน้ำผึ้ง และหมักไว้สามปี ก่อนที่จะนำมารับประทานได้ รสชาติหวานอมเปรี้ยว และในสมัยก่อนก็เคยถูกใช้ในการรักษาคนป่วย ปัจจุบันนี้ก็เป็นสินค้าที่ผู้มาเยี่ยมชมเยื่อนมักจะซื้อกลับไปรับประทาน และซื้อเพื่อเป็นของฝาก

อาหารกลางวัน บริการท่านด้วย "แทจีพลูแม็ก" เป็นการนำเนื้อหมูหมักกับเครื่องปรุงรสสูตรพิเศษ ก่อนนำไปผัดคลุกเคล้าพร้อมน้ำซุ๊ป นักท่องเที่ยวนิยมรับประทานเพราะมีรสชาติออกหวานและเผ็ดเล็กน้อย เมื่อสุกรับประทานกับ ผักสด กิมจิ เครื่องเคียงต่าง และข้าวสวยร้อนๆ เป็นอาหารพิเศษที่ขอแนะนำ



จากนั้นนำท่านชม ยอดเขา ซองซาน อิลจูลบง (SEONGSAN ILCHULBONG) เป็นภูเขาไฟที่ดับแล้ว ปากปล่องภูเขาไฟที่มีลักษณะเหมือนมงกุฎ เป็นสถานที่โด่งดังที่ผู้คนมาขอพรและชมพระอาทิตย์ขึ้น เป็นหนึ่งใน 10 สถานที่สวยงามในเกาะเชจู และในจุดนี้เรายังสามารถดื่มด่ำกับท้องฟ้าและน้ำทะเลสีคราม ทิวทัศน์ที่สวยงามโดยรอบของตัวเมืองเชจู เป็นสถานที่ที่นักท่องเที่ยวจากทั่วทุกมุมโลกอยากมาสัมผัส จึงถูกยกย่องให้เป็น 1 ใน 7 สิ่งมหัศจรรย์ใหม่ทางธรรมชาติของโลก ท่านสามารถเดินขึ้นไปยังปากปล่องภูเขาไฟที่ดับแล้ว ระหว่างทางท่านสามารถหยุดแวะพักชมวิวและถ่ายรูปจากมุมสูง แต่ละจุดชมวิวที่ท่านแวะพัก สามารถสัมผัสวิวทิวทัศน์และบรรยากาศที่แตกต่างกัน เมื่อขึ้นไปถึงด้านบนสุดของปาก

ปล่องภูเขาไฟท่านจะได้สัมผัสกับอากาศบริสุทธิ์ และทัศนียภาพที่สวยงามอย่างแน่นอน หมายเหตุ: สำหรับท่านที่ต้องการขึ้นปากปล่องภูเขาไฟ สามารถชำระค่าตั๋วด้วยตนเอง ณ จุดทางขึ้นเขา

โปรแกรมเพิ่มเติม : Rail Bike / Aqua Planet



โปรแกรมเพิ่มเติม ชำระเพิ่ม 12,000 won

จากนั้นพาทุกท่านเดินทาง **ปั่นจักรยานเรียลไบค์ (RAIL BIKE JEJU)** เป็นแหล่งท่องเที่ยวรูปแบบใหม่ นับได้ว่าเป็นสถานที่พักผ่อนและออกกำลังกาย Rail Bike คือการปั่นจักรยานบนรางรถไฟ เป็นรถจักรยาน 4 ล้อที่ต้องใช้คนปั่นตั้งแต่ 2-4 คน เพราะมีมอเตอร์ไฟฟ้าช่วยในการขับเคลื่อน ทำให้เหนื่อยเกินไป สำหรับการปั่นจักรยาน Rail Bike ใช้ระยะเวลาประมาณ 30 นาที ทุกคนจะเริ่มสตาร์ทออกจากจุดเดียวกัน จากนั้นเจ้าหน้าที่จะปล่อยให้ปั่นจักรยานไปที่ละคัน โดยให้มีระยะห่างกันประมาณ 20 เมตร ระหว่างเส้นทางทุกท่านสามารถชมธรรมชาติที่เต็มไปด้วยต้นไม้และดอกไม้บานาชนิด

โปรแกรมเพิ่มเติม ชำระเพิ่ม 20,000 won

จากนั้นพาท่านเข้าชม **พิพิธภัณฑ์สัตว์น้ำ (HANWHA AQUA PLANET JEJU)** หรือ อควาเรียมที่ใหญ่ที่สุดในเกาหลีใต้และมีตู้ปลาใหญ่ที่สุดในเอเชีย เป็นสถานที่อีกแห่งหนึ่งที่ไม่ควรพลาดเมื่อได้มาเยือนเกาะเชจู เพราะที่นี่เป็นทั้งศูนย์กลางการเรียนรู้ทางทะเล ความรู้เกี่ยวกับธรรมชาติและสิ่งมีชีวิตใต้ทะเลที่จัดแสดงได้น่าสนใจและสวยงาม มีตู้ปลาจำนวนมากตั้งแต่ขนาดเล็กจนถึงขนาดใหญ่ทหิมอลังการชวนตื่นตาตื่นใจในโลกใต้ท้อง

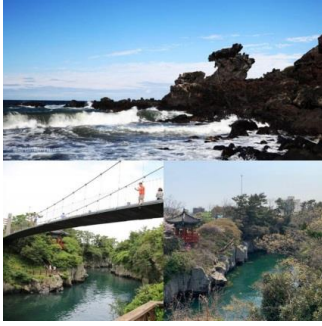
ทะเล ชมการให้อาหารนกเพนกวินตัวน้อย ที่ต่างกรุกันมารับอาหารอย่างคึกคัก และปลากระเบนว่ายข้ามหัวไปมาทำให้คุณและครอบครัวหลงรักท้องทะเลโดยไม่รู้ตัว

อาหารเย็น พร้อมเสิร์ฟทุกท่านด้วยเมนู ชาบู ชาบู (Shabu Shabu) จะเป็นการนำผักหลากหลายชนิด เห็ดต่างๆ โอเต็ง เบคอนหมูรวมกันไว้ในหม้อ และจะเติมด้วยน้ำซุปร้อนๆ สูตรเฉพาะของแต่ละร้าน แล้วต้มจนเดือด ก่อนจะเริ่มรับประทาน ก็จะนำอุด้งลงต้มอีกครั้ง จะทานพร้อมกับข้าวสวย หรืออุด้งก็ได้ เมนูชาบูชาบู ถือได้ว่าเป็นรายการอาหารที่ขาดไม่ได้ในโปรแกรมทัวร์เกาหลี เพราะรสชาติของน้ำซุปร ผักต่างๆในหม้อ ทำให้เป็นที่ชื่นชอบของหลายท่าน หากท่านใดทานรสจัดหน่อย ก็สามารถขอน้ำจิ้มเกาหลี เติมเพิ่มรสชาติ

นำเข้าพักที่ Sea & Hotel หรือเทียบเท่า

วันที่สี่ของการเดินทาง ยงดูอัมร็อด หรือ โชดหินรูปหัวมังกร+สะพานข้ามทะเลยงยอน - ร้านค้าสมุนไพร+ร้านละลายเงินวอน - ศูนย์เครื่องสำอาง - ศูนย์โสม - ลีตเต้ ดิวตี้ฟรี - ดาวทาวน์เมืองเชจู

รับประทานอาหารเช้าที่โรงแรม อาหารเช้าของชาวเกาหลีประกอบไปด้วยข้าวสวย ข้าวต้ม ซุป ผักปรุงรสต่างๆ กิมจิ (ผักดองเกาหลี) ไส้กรอก และผลไม้ เป็นหลัก ในอดีตอาหารเช้าจะไม่แตกต่างจากอาหารมื้ออื่นๆมากนัก แต่จะต่างตรงที่จำนวนจาน (ใส่กับข้าว) ที่น้อยกว่าเท่านั้น แต่ในปัจจุบัน ผู้คนหันมารับประทานอาหารสไตล์ตะวันตกกันมากขึ้น



จากนั้นพาทุกท่านชม **ยงดูอัมร็อค ไซดหินมังกร (YONGDUAM ROCK)** และ สะพานข้ามทะเลยงยอน (YONGYEON BRIDGE) ยงดูอัมร็อคที่มีลักษณะคล้ายกับหัวมังกร อีกหนึ่งในมนต์เสน่ห์ทางธรรมชาติของเกาะเจจู ซึ่งถือกันว่าถ้าหากใครไม่ได้มาเยือน ยงดูอัมร็อค เพื่อมาดูไซดหินมังกร ก็ถือว่ายังมาไม่ถึงเกาะเจจู ไซดหินมังกรแห่งนี้เกิดขึ้นจากการกัดกร่อนของคลื่นลมทะเล ทำให้มีรูปทรงลักษณะเหมือนหัวมังกร กำลังอ้าปากส่งเสียงร้องคำรามและพยายามที่จะผุดขึ้นจากท้องทะเล เพื่อขึ้นสู่ท้องฟ้า เป็นประติมากรรมที่ธรรมชาติได้สร้างสรรค์มา สถานที่แห่งนี้เป็นที่สนใจของนักท่องเที่ยวเกาหลีเป็นอย่างมาก และยังสามารถเดินไปเยี่ยมชมสะพานข้ามทะเลยงยอนเพื่อชมวิวธารลาวาที่ตอนนีกลายเป็นธารน้ำทะเลที่มีสีสวยงามแปลกตาอีกด้วย



จากนั้นนำท่านชม **ร้านสมุนไพร (KOREA HERB)** ใหม่ล่าสุดของเกาหลี โดยมีการจัดลิขสิทธิ์เรียบร้อยแล้ว เป็นสมุนไพรเมล็ดฮอตเก (ฮอตเกนามู) ทางกายแพทย์เรียกว่า ผลไม้ทอง มีรสเปรี้ยว ดีสำหรับบุคคลที่ นิยมดื่มเหล้า ซา กาแฟ น้ำอัดลม ฯลฯ เมล็ดฮอตเก จะช่วยในการล้างสารพิษที่ตกค้างหรือไขมันที่สะสมอยู่ในผนังของตับหรือไต ช่วยให้ตับหรือไตของท่านแข็งแรงขึ้น ซึ่งยังส่งผลดีต่อสุขภาพร่างกายของท่านเอง **ร้านละลายเงินวอนหรือ (SUPERMARKET)** ที่มีขนมพื้นเมืองเกาหลีหลากหลายชนิด อาทิเช่น ขนมข้าวพอง ช็อคโกแลตคัสสัมอบแห้ง ส้มเคลือบช็อคโกแลต ช็อคโกพาย สาหร่ายหลากหลายรสชาติ รวมไปถึงของใช้ในครัวเรือน ลูกบอลซักผ้า เครื่องใช้ไฟฟ้า และยังมีชุดเครื่องนอนอันดับ1ของเกาหลี (**SESA LIVING**) ที่นุ่ม น่าสัมผัส พร้อมกับการกันไรฝุ่นได้ดีเยี่ยม ของฝากของที่ระลึกมีให้ท่านได้เลือกซื้อมากมาย พร้อมทั้งมีบริการบรรจุกล่องตามเงื่อนไขของร้าน

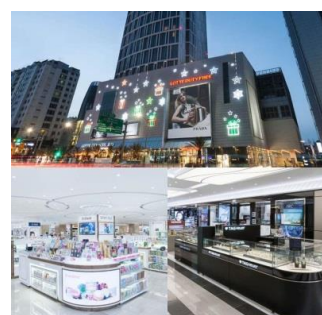


จากนั้นพาท่านเดินทางสู่ **ศูนย์รวมเครื่องสำอางค์ (COSMETIC SHOP)** ประเภทเวชสำอางค์ที่หมดลยกรรมเกาหลีร่วมออกแบบมากมาย มีผลิตภัณฑ์ต่างๆ ที่เหมาะกับผู้ที่มีปัญหาผิวหน้า ไม่ว่าจะเป็นสิ่ว มีริ้วรอย ฝ้า กระ จุดต่างด้าไบหน้าหมองคล้ำ อยากผิวขาวสว่างใส ไร้ริ้วรอย แต่งหน้าเบาๆ โห้วผิวแบบสาวเกาหลี โดยไม่ต้องศัลยกรรม

อิสระอาหารกลางวัน



จากนั้นนำท่านสู่ **ศูนย์โสม (GINSENG CENTER)** ศูนย์โสมแห่งนีรัฐบาลรับรองคุณภาพว่าผลิตจากโสมที่อายุ 6 ปี ซึ่งถือว่าเป็นโสมที่มีคุณภาพดีที่สุดในจะมีเจ้าหน้าที่ให้ความรู้เกี่ยวกับโสมพร้อมอธิบายคุณภาพและผลิตภัณฑ์ที่ผลิตจากโสม ให้ท่านได้เลือกซื้อโสมที่มีคุณภาพดีที่สุุดและราคาถูก กลับไปบำรุงร่างกายหรือฝากญาติผู้ใหญ่ที่ท่านรักและนับถือ

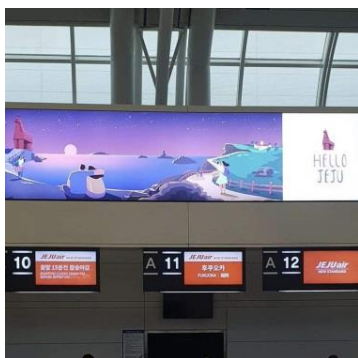


จากนั้นนำท่านช้อปปิ้งสินค้าปลอดภาษี **ล็อตเต้ ดิวตี้ฟรี (LOTTE DUTY FREE SHOP)** ที่มีสินค้าชั้นนำปลอดภาษีให้ท่านเลือกซื้อมากมายกว่า 500 ชนิด น้ำหอม เสื้อผ้า เครื่องสำอางค์ กระเป๋า นาฬิกา เครื่องประดับ หลากหลายแบรนด์ดัง อาทิเช่น Dior, Gucci, Prada ,Louis Vuitton, Fendi ,MCM, Gentle Monster, Balenciaga, Longchamp, Jestina, MLB, Watch, Etude,

Innisfree, It's Skin, The Face Shop, Ample:N, Laneige, Sulwhasoo, History of Whoo, 3CE, Mac, Bobbi Brown, Chanel, Jo Malone, Perfumes ฯลฯ



จากนั้นพาท่านเดินทางสู่ **ดาวทาวน์เมืองเซจู** แหล่งช้อปปิ้งสินค้าท้องถิ่น ชื่อดัง บนเกาะเซจู อาทิ เสื้อผ้า รองเท้า กระเป๋า เครื่องสำอางค์ เครื่องประดับ ABC Mart, LES MORE, Folder, Fila, NEW BALANCE , NIKE , ADIDAS, MLB, ART BOX, Evisu, Lacost, Skechers, ETUDE, SKINFOOD, INNISFREE, Fashion, Cosmetic สัมผัสประสบการณ์ช้อปปิ้งที่เร้าใจที่สุดของคุณ เหมือนยกเมียงดงมาไว้บนเกาะ ไนส์สไตล์บรรยากาศเกาะเซจู พร้อมร้านอาหาร ร้านกาแฟ ร้านคาเฟ่ มากมาย



21:30-22.30 น. เห็นฟ้ากลับสู่ประเทศไทย โดยสายการบิน JEJU AIR เที่ยวบินที่ 7C2243 พร้อมความประทับใจ

01.00-02-00 น. เดินทางถึงประเทศไทยโดยสวัสดิภาพ **JEJUair**

.....

กรณีที่กองตรวจคนเข้าเมืองทั้งที่กรุงเทพฯ และในต่างประเทศปฏิเสธมิให้เดินทางออกหรือเข้าประเทศที่ระบุในรายการเดินทาง ทางบริษัทฯ จะไม่รับผิดชอบใดๆ ทั้งสิ้นและขอสงวนสิทธิ์ที่จะไม่คืนค่าบริการไม่ว่ากรณีใดๆ ทั้งสิ้น ซึ่งอยู่นอกเหนือความรับผิดชอบของบริษัท* ในกรณีเกิดเหตุสุดวิสัยต่างๆ เช่น กรณีการล่าช้าของสายการบิน อุบัติเหตุ ภัยธรรมชาติ การนัดหยุดงาน การจราจรติดขัด หรือสิ่งของสูญหายตามสถานที่ต่างๆ ที่เกิดขึ้นอยู่นอกเหนือการควบคุมของบริษัท และเจ้าหน้าที่ ที่จะส่งผลกระทบต่อให้เสียเวลาในการท่องเที่ยวที่ระบุในโปรแกรม ผู้เดินทางไม่สามารถเรียกร้องค่าเสียหาย ว่าด้วยกรณีใดๆ ทั้งสิ้น ค่าเสียเวลา ค่าเสียโอกาส และค่าใช้จ่าย ที่ลูกค้าและบริษัทจ่ายไปแล้ว

โปรดอ่านก่อนทำการจองทุกครั้ง

เนื่องจากทางแลนด์กาหลี ได้รับแจ้งเตือนหลายครั้งจากกองตรวจคนเข้าเมืองประเทศกาหลีใต้ และจากสายการบิน เรื่องผู้แอบแฝง มาเป็นนักท่องเที่ยว แต่ไปด้วยวัตถุประสงค์อื่น เช่น ไปทำงาน แร่งานผิดกฎหมาย ดังนั้นตั้งแต่วันที่ 1 มีนาคม 2561 โปรแกรม JEJU SUPER SAVE IN OCTOBER ทางแลนด์กาหลีจำเป็นต้องเก็บค่าประกันเพื่อให้ลูกค้าไป-กลับพร้อมกรุ๊ปเท่านั้น เป็นจำนวนเงิน (10,000 บาท หรือ 300,000 วอน) หากลูกค้าเป็นนักท่องเที่ยวจริงๆ เดินทางท่องเที่ยวพร้อมกรุ๊ปและกลับพร้อมกรุ๊ปตามโปรแกรมที่กำหนด สามารถขอรับเงินประกันนี้คืนเต็มจำนวน ดังนั้นจึงใคร่ขอความร่วมมือจากลูกค้าปฏิบัติตามเงื่อนไขดังกล่าว (ขอสงวนสิทธิ์ไม่คืนเงิน ประกันกรณีลูกค้าไม่ผ่านกองตรวจคนเข้าเมือง หรือ กรมแรงงานทั้งที่ประเทศไทยและประเทศกาหลีใต้)

หากท่านถูกเจ้าหน้าที่ตม.กาหลี กักตัวไม่ให้เดินทางเข้าประเทศ ค่าใช้จ่ายที่เกิดขึ้นในระหว่างถูกกักตัวและส่งตัวกลับประเทศไทยลูกค้าจะต้องเป็นผู้ชำระเองทั้งหมด

หมายเหตุ : ขอแจ้งให้ทราบว่า ทางคณะทัวร์จะออกเดินทางท่องเที่ยวหลังจากเวลาเครื่องลงประมาณ 1 ชั่วโมง ทางทัวร์ไม่มีนโยบายให้คณะรอ ที่ด่านตรวจคนเข้าเมือง หากสามารถผ่านเข้าเมืองได้จะต้องเดินทางไปพบกับคณะทัวร์ด้วยตนเอง และไม่สามารถเรียกร้องค่าเดินทางจากทัวร์ได้ เพื่อความเป็นระเบียบและคณะได้ท่องเที่ยวอย่างเต็มเวลา ขอภัยในความไม่สะดวก

อัตราค่าบริการ			
พีเรียตเดินทาง	ผู้ใหญ่ / เด็กไม่เสริมเตียง		พักเดี่ยวเพิ่ม
	ราคาปกติ	ราคาโปรโมชั่น	
ราคาและพีเรียตการเดินทางขึ้นอยู่กับตัวในแต่ละวัน ยังไม่ระบุแน่นอน... โปรดสอบถามกับทางเซล			4,900.-

ราคาโปรโมชั่น มีจำนวนจำกัด



Pocket WiFi & Travel Sim จองล่วงหน้า ถูกกว่าแน่นอน

ประเทศ	WiFi ราคา/วัน	WiFi ราคา/วัน	Sim (\$) เริ่มต้น	ประเทศ	WiFi ราคา/วัน	WiFi ราคา/วัน	Sim (\$) เริ่มต้น
ญี่ปุ่น (S)	100	130	650 <small>unlimited/55u</small>	ตุรกี (4)	310	345	1,599 <small>10GB / 303u</small>
เกาหลี (S)	100	130	400 <small>unlimited/55u</small>	รัสเซีย (W)	240	270	-
ไต้หวัน (S)	100	130	350 <small>unlimited/55u</small>	อเมริกา (S)	280	320	749 <small>unlimited/85u</small>
สิงคโปร์ (S,4)	120	145	350 <small>unlimited/55u</small>	แคนาดา (S)	280	320	749 <small>unlimited/85u</small>
ฮ่องกง (S)	130	160	749 <small>unlimited/55u</small>	อังกฤษ (4)	310	345	-
เวียดนาม (S)	100	130	250 <small>unlimited/55u</small>	อิตาลี , ฝรั่งเศส (4)	310	345	1,599 <small>10GB / 303u</small>
มาเลเซีย (S)	120	145	-	เยอรมนี (4)	310	345	1,599 <small>10GB / 303u</small>
จีน (S)	140	180	749 <small>unlimited/55u</small>	แพ็คเกจ	-	-	-
ฟิลิปปินส์ (S)	120	145	-	ยุโรป (Multiple Counties) (W)	320	350	-
พม่า (S)	130	160	-	เอเชีย (ฮ่องกง มาเก๊า จีน) (S)	145	180	-
มาเก๊า (S)	130	160	749 <small>unlimited/55u</small>	ตะวันออกกลาง (W)	330	370	-
ลาว (S)	130	160	-	Worldwide (W)	330	370	-
กัมพูชา (S)	130	160	-	dtac DTAC Sim (6 GB)	ราคา	ลดจาก	
อินโดนีเซีย (S)	120	145	350 <small>unlimited/55u</small>	เอเชีย ออสเตรเลีย อเมริกา (10 วัน)	359	399	
ออสเตรเลีย (W)	220	250	-	Worldwide (15 วัน)	859	899	
นิวซีแลนด์ (W)	280	310	-				

= ราคาพิเศษจองล่วงหน้า 1 เดือน



**หมายเหตุ ราคาอาจมีการเปลี่ยนแปลง กรุณาตรวจสอบราคาอีกครั้งในวันที่ทำการจอง
ท่านสามารถซื้อประกัน Pocket WiFi ได้ (ป้องกันกรณีชำรุดหรือสูญหาย)

SIM GO INTER



ส่งให้คุณถึงบ้าน ในราคาที่ถูกลงกว่า

เที่ยวทั่วโลกได้สุดกว่า
เลือก SIM GO INTER
จากดีแทค

ด้วยเครือข่ายพันธมิตร
ชั้นนำทั่วโลก



ประเทศที่รองรับ ✈		WORLDWIDE	
กรีซ	เบเรอร์แลนด์	รัสเซีย	สโลวีเนีย
กานา	บัลแกเรีย	โรมาเนีย	ออสเตรีย
แคนาดา	เบลเยียม	ลักเซมเบิร์ก	อังกฤษ
โครเอเชีย	โปรตุเกส	ลักเซมเบิร์ก	อาร์เจนตินา
ชานบารีโบ	โปแลนด์	เวลส์	อิตาลี
ซาอุดีอาระเบีย	ฝรั่งเศส	ศรีลังกา	ฮังการี
เซอร์เบีย	ฟินแลนด์	สกอตแลนด์	เอสโตเนีย
เดนมาร์ก	นอร์เวย์	สวีเดน	แอฟริกาใต้
ตุรกี	นอวตา	สวีเดน	แอลเบเนีย
นครรัฐวาติกัน	เบกซิกโก	สาธารณรัฐเช็ก	ไอร์แลนด์
นอร์เวย์	ยูเครน	สเปน	ไอร์แลนด์เหนือ
นิวซีแลนด์	เยอรมนี	สโลวาเกีย	อังกฤษ
ประเทศที่รองรับ ✈		ASIA • AUSTRALIA • USA	
กัมพูชา	ไต้หวัน	มาเก๊า	อินเดีย
กาตาร์	บังคลาเทศ	มาเลเซีย	ออสเตรเลีย
เกาหลีใต้	บรูไน	ลาว	อินโดนีเซีย
คาซัคสถาน	ปากีสถาน	เวียดนาม	อิสราเอล
จีน	พม่า	สหรัฐอเมริกา	อุซเบกิสถาน
ญี่ปุ่น	ฟิลิปปินส์	สิงคโปร์	ฮ่องกง

*หมายเหตุ : SIM GO INTER ที่ยังไม่เปิดใช้งานจะได้รับเน็ตเพิ่มเป็น 6 GB กันที เมื่อเริ่มใช้งานในต่างประเทศตั้งแต่วันที่ 1 มิ.ย.62 เป็นต้นไป

ป่วยที่เมืองนอก..



เสียเงินเป็นแสนๆ ป้องกันอย่างไร? ทำประกันการเดินทาง เริ่มต้น **290** บาท

ระยะเวลาการเดินทาง	Oasis Visa	Oasis Visa Plus	Oasis Tripper	
	รายบุคคล	รายบุคคล	รายบุคคล	รายครอบครัว
1 - 4 วัน	290	295	300	600
5 - 7 วัน	355	410	370	740
8 - 10 วัน	420	505	430	860
11 - 14 วัน	655	695	695	1,390

ผลประโยชน์ ความคุ้มครอง	Oasis Visa	Oasis Visa Plus	Oasis Tripper	
	รายบุคคล	รายบุคคล	รายบุคคล	รายครอบครัว
1. การสูญเสียชีวิต / อวัยวะจากอุบัติเหตุ - ผู้เอาประกันที่มีอายุตั้งแต่ 16 ปี จนถึง 75 ปี - ผู้เอาประกันที่มีอายุน้อยกว่า 16 ปี หรือมากกว่า 75 ปี	2,000,000 1,000,000	2,000,000 1,000,000		3,000,000 1,500,000
2. ค่ารักษาพยาบาลในต่างประเทศ ค่ารักษาพยาบาลต่อเนื่องในประเทศไทย (ต่อเหตุการณ์สำหรับแผนรายปี)	1,500,000 150,000	2,000,000 200,000		2,000,000 200,000



ประกันการเดินทางต่างประเทศ คุ้มครองทั้ง สุขภาพ และ อุบัติเหตุ



Line ID: @unithaiprotect



Tel: 093-596-5644

ราคานี้รวม

- ค่าตัวเครื่องบิน ตามที่ระบุในรายการ ไป-กลับพร้อมคณะ
- ค่าภาษีสนามบิน ทุกแห่งที่มี
- ค่าอาหารทุกมื้อ ตามที่ระบุในรายการ / ค่าเข้าชมสถานที่ต่างๆ ตามรายการ
- ค่าที่พักระดับมาตรฐาน 2 คืน (พักห้องละ 2-3 ท่าน)
- ค่ารถรับ-ส่ง และนำเที่ยวตามรายการ / ค่าน้ำหนักกระเป๋าสัมภาระท่านละ 15 กก. /1ชิ้น
- ค่าหัวหน้าทัวร์ผู้ชำนาญเส้นทาง นำท่านท่องเที่ยวตลอดรายการในต่างประเทศ
(ขอสงวนสิทธิ์หัวหน้าทัวร์ไม่บินขึ้นไปพร้อมกรุ๊ปทัวร์)
- ค่าประกันอุบัติเหตุระหว่างเดินทาง วงเงินท่านละ 1,000,000 บาท (เงื่อนไขตามกรมธรรม์)

ราคานี้ไม่รวม

- ค่าธรรมเนียมคนขับรถและไกด์ท้องถิ่น 800 บาท หรือ 25,000 วอน ต่อท่านตลอดทริป
- ค่าใช้จ่ายส่วนตัว อาทิ ค่าทำหนังสือเดินทาง, ค่าโทรศัพท์ส่วนตัว, ค่าซักรีด, มินิบาร์ในห้อง, รวมถึงค่าอาหาร และ เครื่องดื่มที่สั่งเพิ่มนอกเหนือรายการ (หากท่านต้องการสั่งเพิ่ม กรุณาติดต่อหัวหน้าทัวร์แล้วจ่ายเพิ่มเองต่างหาก)
- ค่าภาษีมูลค่าเพิ่ม 7% และภาษีหัก ณ ที่จ่าย 3% (ใบกรณีออกไปเสร็จเต็มรูปแบบ)
- ค่าน้ำหนักกระเป๋าสัมภาระ ที่หนักเกินสายการบินกำหนด (ปกติ 15 กก.)

- ค่าวีซ่าสำหรับพาสปอร์ต ต่างต่าง กรุณาเตรียมเอกสารคือ 1) พาสปอร์ต 2) ใบประจำตัวคนต่างต่าง 3) ใบสำคัญถิ่นที่อยู่ 4) สำเนาทะเบียนบ้าน(ถ้ามี) 5) สมุดบัญชีเงินฝาก(ถ้ามี) 6) รูปถ่ายสี 2 นิ้ว 2 รูป ผู้เดินทางเตรียมเอกสารและดำเนินการยื่นวีซ่าด้วยตนเองเท่านั้น (สำหรับหนังสือเดินทางต่างต่าง เจ้าของหนังสือเดินทางต้องทำเรื่องแจ้งเข้า-ออกด้วยตนเองก่อนจะยื่นวีซ่า)
- ค่าอาหารที่ลูกค้ารับประทานนอกเหนือหรือเปลี่ยนแปลงจากที่โปรแกรมกำหนด หากลูกค้าไม่สามารถรับประทานอาหารที่ทางทัวร์จัดให้ กรุณาเตรียมอาหารสำเร็จรูปส่วนตัวสำรองมาด้วย

กรณียกเลิกการเดินทาง

(ราคาโปรโมชั่นไม่สามารถยกเลิกการเดินทาง หรือเปลี่ยนแปลงวันเดินทางและผู้เดินทางได้ในทุกกรณี)

ช่วงเทศกาลไม่สามารถยกเลิกการเดินทางหรือเปลี่ยนชื่อผู้เดินทางได้***

กรุ๊ปที่เดินทางต้องการันตีมัดจำกับสายการบิน หรือผ่านตัวแทนในประเทศ หรือต่างประเทศ รวมถึงเที่ยวบินพิเศษเช่น Charter Flight, Extra Flight จะไม่มีการคืนเงินมัดจำ หรือ ค่าทัวร์ทั้งหมด

หมายเหตุ

- จำนวนผู้เดินทาง ขั้นต่ำ ผู้ใหญ่ 20 ท่าน (ผู้ใหญ่) ขึ้นไป โดยบริษัทจะแจ้งให้ทราบล่วงหน้าอย่างน้อย 5 วันก่อนการเดินทาง
- ราคานี้เป็นราคาสำหรับนักท่องเที่ยวชาวไทยหรือผู้ถือหนังสือเดินทางไทยเท่านั้น (นักท่องเที่ยวต่างประเทศชำระเพิ่มท่านละ 3,000 บาท)
- เที่ยวบิน ราคา อาหาร โรงแรม และรายการท่องเที่ยว สามารถเปลี่ยนแปลงได้ตามความเหมาะสม โดยคำนึงถึงผลประโยชน์ของผู้เดินทางเป็นสำคัญ
- สงวนสิทธิ์ในการเปลี่ยนแปลงเที่ยวบินทั้งไปและกลับโดยมีต้องแจ้งให้ทราบล่วงหน้า
- หนังสือเดินทาง ต้องมีอายุเหลือใช้งานไม่น้อยกว่า 6 เดือน และบริษัทฯ รับผิดชอบผู้จองประสงค์เดินทางเพื่อท่องเที่ยวเท่านั้น (หากหนังสือเดินทางเหลือน้อยกว่า 6 เดือนทำให้ไม่สามารถเดินทางได้ทางบริษัทจะไม่รับผิดชอบใดๆทั้งสิ้น)
- ทางบริษัทฯจะไม่รับผิดชอบใดๆ ทั้งสิ้นหากเกิดกรณีความล่าช้าจากสายการบิน, การประท้วง, การนัดหยุดงาน, การก่อจลาจล ภัยธรรมชาติ หรือกรณีที่ท่านถูกปฏิเสธ การเข้าหรือออกเมืองจากเจ้าหน้าที่ตรวจคนเข้าเมือง หรือเจ้าหน้าที่กรมแรงงานทั้งจากไทยและต่างประเทศซึ่งอยู่นอกเหนือความรับผิดชอบของบริษัท
- ทางบริษัทฯจะไม่รับผิดชอบใดๆ ทั้งสิ้น หากท่านใช้บริการของทางบริษัทฯไม่ครบ อาทิ ไม่เที่ยวชมรายการ, ไม่ทานอาหารบางมื้อ เพราะค่าใช้จ่ายทุกอย่าง ทางบริษัทฯได้ชำระค่าใช้จ่ายให้ตัวแทนต่างประเทศแบบเหมาขาดก่อนออก เดินทางแล้ว
- ทางบริษัทฯจะไม่รับผิดชอบใดๆ ทั้งสิ้น หากเกิดสิ่งของสูญหายจากการโจรกรรม และ/หรือ เกิดอุบัติเหตุที่เกิดจากความประมาทของตัวนักท่องเที่ยวเอง
- ตัวเครื่องบินเป็นตัวราคาพิเศษ กรณีที่ท่านไม่เดินทางพร้อมคณะไม่สามารถนำมาเลื่อนวันหรือคืนเงิน
- การติดต่อใดๆกับทางบริษัทเช่น แพกซ์ อีเมลล์ หรือจดหมาย ฯลฯ ต้องทำในวันทำการของบริษัทตั้งนี้ วันจันทร์ - วันศุกร์ เวลา 09.00 น. - 18.00 น. นอกจากวันเวลาดังกล่าว และวันหยุดนักขัตฤกษ์ที่รัฐบาลประกาศในปีนั้นๆ ถือว่าเป็นวันหยุดทำการของบริษัท
- มัคคุเทศก์ พนักงาน ไม่มีอำนาจในการให้คำสัญญาใดๆ แทนบริษัททั้งสิ้น เว้นแต่มีเอกสารลงนามโดยผู้มีอำนาจขอบริษัทกำกับเท่านั้น
- หากท่านที่ต้องการออกตัวภายในประเทศ อาทิเช่นเครื่องบิน รถไฟ กรุณาสอบถามที่เจ้าหน้าที่ทุกครั้งก่อนทำการออกตัวเพื่อป้องกันปัญหาเที่ยวบินล่าช้า เปลี่ยนแปลงไฟล์ทบิน การยกเลิกไฟล์ทบิน เปลี่ยนแปลงวันเดินทางกรณีเกิดการผิดพลาดจากสายการบิน โดยไม่ได้แจ้งให้ทราบล่วงหน้าซึ่งอยู่เหนือการควบคุมของทางบริษัท ทางบริษัทฯจะไม่รับผิดชอบและคืนค่าใช้จ่ายให้ในทุกกรณี
- ถ้าลูกค้าไม่เข้าร้านค้าช้อปปิ้งตามที่โปรแกรมกำหนด ทางแลนต์ปรับเงินค่าเข้าร้านช้อปปิ้งร้านละ 100,000 วอน หรือเป็นเงินไทย3,000 บาท
- ห้องพัก (Double Bed // Twin Bed) เป็น ON REQUEST) ขึ้นอยู่กับห้องว่าง ณ วันเข้าพัก และโรงแรมที่เข้าพัก ไม่สามารถ CONFIRM ให้ได้

- ถ้าลูกค้ามีความประสงค์ขอแยกตัวจากทัวร์หรือการท่องเที่ยวเกี่ยวกับคณะ ทางแลนด์รับเงินวันละ 5,000 บาท/ท่าน
- ขอสงวนสิทธิ์การตัดห้องพักสำหรับผู้ที่ไม่เดินทาง ผู้ร่วมเดินทางไม่สามารถใช้ห้องพักได้
- ขอสงวนสิทธิ์สำหรับลูกค้าที่เดินทางท่องเที่ยว และไปกลับพร้อมกรุ๊ปเท่านั้น
- **เมื่อท่านตกลงชำระเงินไม่ว่าทั้งหมดหรือบางส่วนกับทางบริษัทฯ ทางบริษัทฯ จะถือว่าท่านได้ยอมรับในเงื่อนไขข้อตกลงต่าง ๆ ที่ได้ระบุไว้แล้วทั้งหมด**

**กรุณาอ่านเงื่อนไขการจองทัวร์ตามที่ระบุในรายการข้างต้น
หากมีข้อสงสัยกรุณาสอบถามเจ้าหน้าที่ก่อนทำการจอง**



แบ่งเป็นฝ่ายๆ ดังนี้ การบริการทั้งหมดของเรา



Unithai-Care

- ร้องเรียนการให้บริการ
- บริการไม่สุภาพ (ติ-ชม)



Line ID : @unithaicare



02-234-5936 ต่อ 8

QR - ADD LINE



Unithai Big Group

- จัดกรุ๊ปเหมา , Private Group
- คูงาน , สัมมนา , VIP Group



Line ID : @unithaibiggroup



094-851-6663



098-246-3259

QR - ADD LINE



Unithaiplus+ Team

- รวมทัวร์..คัดคุณภาพ
- เน้นยุโรป ไม่เน้นโปรไฟไหม้



Line ID : @unithaiplusteam



089-450-4046



080-059-8890

QR - ADD LINE



Unithai เชียงใหม่

- รวมทัวร์..บินตรงจาก “เชียงใหม่”
- มีสาขาที่ “เชียงใหม่”



Line ID : @unithainorth



088-055-5582



088-055-5581

QR - ADD LINE



โคตรโปรตั๋ว Unithai

- ตั๋วเครื่องบิน ลด 20-60%
- ผ่อนได้ 3-10 เดือน



Line ID : @proticket



02-234-5936 ต่อ 3

QR - ADD LINE



Unithai Visa

- รับทำ Visa ทั่วโลก
- ไม่ซื้อทัวร์กับเรา ก็ทำได้



Line ID : @unithaivisa



02-234-5936 ต่อ 4

QR - ADD LINE

