



QR-ADD LINE



UNITHAITRIP CO.LTD
UNITHAI TRAVEL CO.LTD

33/47 Wall Street Tower 11th Floor, Surawongse Road,
Suriyawongse, Bangrak, Bangkok 10500
ใบอนุญาตเลขที่ 11/02206

Call Center ให้บริการ 09:30 - 17:30 น.
02-234-5936, 02-632-6882

LINE ID: @Unithaitrip (ตอบรับ 24 ชม.)
ออฟฟิศเปิด 7 วัน (จ.-อา.) 09:00-20:00 น.

รหัสโปรแกรม : 15692 (กรุณาแจ้งรหัสโปรแกรมทุกครั้งที่สอบถาม)

KOREA PROMOTION

โรงแรม/ที่พัก: ซูวอน 1 คืน และ โซล 2 คืน

สายการบิน : T'WAY

KOREA PROMOTION
ทัวร์เกาหลี 5 วัน 3 คืน

เดินทางเดือนกันยายน

17 - 21 SEP 2019
19 - 23 SEP 2019
24 - 28 SEP 2019
26 - 30 SEP 2019

ราคาเพียง
7,999.-

t'way

โปรโมชั่นราคาสุดพิเศษ เดินทางโดยสายการบิน JEJU AIR , สนุกในสระน้ำลอยฟ้า ที่ ONEMOUNT SNOW & WATERPARK , เดินเล่นในเมืองสีลูกกวาด LA PROVENCE , สักการะขอพร ณ วัดโซเกชกา , สนุกกับเครื่องเล่นมากมาย ที่ EVERLAND ' ช้อปปิ้งอย่างจุใจที่ PAJU OUTLET และ ทุกย่านดังของเกาหลี , ชมกรุงโซลในมุมพิเศษบนหอคอย N SEOUL TOWER , สัมผัสศิลปะ วัฒนธรรม ที่พระราชวังเคียงบก และพิพิธภัณฑ์พื้นบ้าน

#ตารางสรุปโปรแกรมท่องเที่ยวเกาหลี 5 วัน 3 คืน

วันที่	โปรแกรมการเดินทาง	อาหาร	โรงแรม/ที่พัก
1	ทำอากาศยานสุวรรณภูมิ ทำอากาศยานนานาชาติอินชอน		
2	ทำอากาศยานนานาชาติอินชอน LA PROVENCE PAJU OUTLETONEMOUNT SNOW PARK / WATER PARK (ไม่รวมบัตรเข้า+ค่าเช่าชุด และอุปกรณ์เสริมอื่น ๆ) ***เตรียมชุดว่ายน้ำ***	B. - L. จิมดัก D. ชาบูชาบู	SUWON หรือเทียบเท่า โรงแรมมาตรฐาน
3	เรียนทำกิมจิ + ชุดฮันบก สวนสนุก EVERLAND (รวมบัตรเข้าและเครื่องเล่นไม่จำกัด) N SEOUL TOWER (ไม่รวมค่าลิฟท์) ศูนย์เวชสำอาง ศูนย์การค้าแฟชั่นแห่งเกาหลีทั้งหมด DONGDAEMUN	B. โรงแรม L. คาลบี D. ซัมเกทัง	BENIKEA SEOUL HOTEL หรือเทียบเท่า

	DESIGN PLAZA (DDP) ชมบรรยากาศดอกไม้ไฟ LED ROSE GARDEN		โรงแรมมาตรฐาน
4	ศูนย์ส่มุนไฟ ศูนย์น้ำมันสนแดง นั่งรถผ่านชมบลูแฮร์ส พระราชวังเคียงบกพิพิธภัณฑ์พื้นบ้าน ถนนแฟชั่นฮิกวอกคิงสตรีท TRICK EYE MUSEUM ศูนย์รวมของวัยรุ่นเกาหลีเมียงดง LINE FRIENDS STORE	B. โรงแรม L. บาร์บีคิวเกาหลี D. -	BENIKEA SEOUL HOTEL หรือเทียบเท่า โรงแรมมาตรฐาน
5	วัดโซเกซา หมู่บ้านบุกชอนฮันอก DUTY FREE คลองชองเกชอน ศูนย์ไอสม ศูนย์พลอยอเมทิส SUPERMARKET	B. โรงแรม L. พุดโกกิ D. -	-

KOREA PROMOTION

#รายละเอียดโปรแกรมท่องเที่ยวเกาหลี 5 วัน 3 คืน

DAY 1 : ทำอากาศยานสุวรรณภูมิ | ทำอากาศยานนานาชาติอินชอน



คณะเดินทางพร้อมกันที่จุดหมาย สนามบินสุวรรณภูมิ อาคารผู้โดยสารระหว่างประเทศ ชั้น 4 ณ เคาน์เตอร์สายการบิน T.WAY... โดยมีเจ้าหน้าที่จากบริษัทฯ คอยให้การต้อนรับ และอำนวยความสะดวกในเรื่องของเอกสารตลอดจนสัมภาระของท่าน(**โปรดแสดงใบนัดหมายและพาสปอร์ตให้แก่เจ้าหน้าที่ในวันเดินทาง) หลังจากเช็คอิน และโหลดสัมภาระเรียบร้อยแล้ว นำท่านออกเดินทางสู่ประเทศเกาหลีใต้



Miracle Lounge

ไม่ต้อง!!

นั่ง Business Class

ก็เข้า Lounge ได้

ของกิน+เครื่องดื่ม ไม่วัน!!





จองล่วงหน้ากับเราถูกกว่า!!

สนามบิน	ดอนเมือง	สุวรรณภูมิ
การจอง		
จองกับเรา	459	799
Walk in	600	1,200



บรรยากาศภายใน Miracle Lounge

คลิกชม <http://bit.ly/2NMk5YE>

ออกเดินทางจาก ท่าอากาศยานสุวรรณภูมิ สู่ ท่าอากาศยานนานาชาติอินชอน

สายการบิน	รหัสเที่ยวบิน	เวลาเดินทางจากประเทศไทยถึงเกาหลี	รหัสเที่ยวบิน	เวลาเดินทางถึงประเทศเกาหลีถึงไทย
T'WAY	TW102	01.25 – 08.35	TW101	20.25 – 00.10

ข้อแนะนำ : เพื่อความสะดวกในการเข้ารับการตรวจค้นก่อนขึ้นเครื่องบิน ของเหลว เจล และสเปรย์ทุกชนิด ต้องบรรจุในภาชนะที่มีขนาดความจุไม่เกิน 100 มิลลิลิตร สำหรับภาชนะที่เกิน 100 มิลลิลิตร แม้จะบรรจุของเหลว เจล และสเปรย์ เพียงเล็กน้อยก็ไม่สามารถนำติดตัวขึ้นเครื่องบินได้ ภาชนะทั้งหมดต้องใส่รวมกันไว้ในถุงพลาสติกใส ซึ่งเปิด - ปิด ผนึกได้ และมีความจุรวมกันไม่เกิน 1 ลิตร (1,000 มิลลิลิตร) ของเหลวที่ได้รับการยกเว้น ได้แก่ นม และอาหารสำหรับเด็กทารกในปริมาณที่เหมาะสม รวมถึงยาที่มีเอกสารกำกับชัดเจน ของเหลว เจล และสเปรย์ ที่ซื้อจากร้านค้าปลอดอากร (DUTY FREE SHOPS) ที่ท่าอากาศยานต้องบรรจุในถุงพลาสติกใสปิดผนึกปากถุงไม่มีร่องรอย การเปิดปากถุง และมีหลักฐานแสดงว่าได้ซื้อ ณ วันที่เดินทาง เพื่อนำไปแสดงต่อเจ้าหน้าที่ ณ จุดตรวจค้น อย่างไรก็ตามแต่ละประเทศจะมีกฎ การนำของเหลว ขึ้นเครื่องแตกต่างกัน การนำผลิตภัณฑ์ของสกินที่ทำจากสัตว์ไม่ว่าเนื้อหมู เนื้อวัว ผัก ผลไม้สด ไม่อนุญาตให้นำเข้าประเทศเพื่อป้องกันโรคต่างๆเพราะหากศุลกากรตรวจพบจะต้องเสียค่าปรับ

DAY 2 : LA PROVENCE | PAJU OUTLET | ONE MOUNT SNOW PARK / WATER PARK (ไม่รวมบัตรเข้า+ค่าเช่าชุดและอุปกรณ์เสริม)



#หมู่บ้านลาโพรองซ์ (LA PROVENCE)

เช้า เดินทางถึงสนามบินนานาชาติอินชอนประเทศเกาหลีใต้(กรุณาปรับเวลาของท่านให้เร็วขึ้น 2 ชั่วโมงเพื่อให้ตรงกับเวลาท้องถิ่นของประเทศเกาหลี) หลังจากผ่านพิธีการตรวจคนเข้าเมืองและศุลกากรแล้ว พาท่านเดินทางสู่ **หมู่บ้านลาโพรองซ์ (LA PROVENCE)** หมู่บ้านสุดชิค สไตล์ยุโรปแห่งเกาหลี สัมผัสบรรยากาศบ้านเรือนสุดน่ารักและร้านค้าระบายสีลูกกวาดหวานๆ อิสระให้ท่านถ่ายรูปเก็บไว้เป็นที่ระลึกได้ตามอัธยาศัย



#PAJU OUTLET

จากนั้นนำท่านช้อปปิ้ง **PAJU OUTLET** แห่งใหม่และใหญ่ที่สุดในเกาหลี ซึ่งมีร้านค้าหลากหลายกว่า 165 ร้านค้าและมีสินค้า BRAND NAME มากมาย อาทิเช่น ARMANI, CALVIN KLEIN, DIESEL, DKNY, GUESS, ESCADA ฯลฯ ลดราคามากมายหลายร้านและมีราคาถูกลงกว่าประเทศไทยให้ท่านได้ช้อปปิ้งกันอย่างจุใจ



#จิมดัก (JIMDAK)

เที่ยง รับประทานอาหาร ณ ภัตตาคาร บริการท่านด้วย เมนู **จิมดัก (JIMDAK)** เป็นเมนูไก่ประกอบด้วย วุ้นเส้น เกาหลี คลุกด้วยน้ำซุ๊ป รสชาติกลมกล่อม เสิร์ฟพร้อมข้าวสวยร้อนๆ พร้อมเครื่องเคียงเกาหลี



#ONEMOUNT SNOW PARK



ป้าย พาท่านสู่ลานกีฬาฤดูหนาวในที่ **ร่วม ONEMOUNT SNOWPARK** แห่งท่องเที่ยวใหม่ล่าสุดใกล้กรุงโซล ให้ท่านได้สนุกสนานกับการเล่นไอซ์สเก็ตและเล่นเครื่องเล่นมากมายหลากหลายชนิด ทั้ง บันจี้จัมพ์, ไม้ลากลื่น, ม้าหมุน, สไลเดอร์น้ำแข็ง นอกจากนี้ท่านยังสามารถคลายร้อนกับ **ONEMOUNT WATER PARK** สวนน้ำที่มีสิ่งอำนวยความสะดวกมากมาย เช่น FITNESS & GOLF, CLUB, WATER PARK, SHOPPING MALL หากท่านใดที่ไม่อยากเล่น SNOW PARK ท่านสามารถเดินช้อปปิ้งตามอัธยาศัย มีทั้ง H&M, ADIDAS, SPAO และอีกหลายแบรนด์ชั้นนำ *(ไม่รวมบัตรเข้า+ไม่รวมค่าเช่าชุด+อุปกรณ์)(**หมายเหตุ: ท่านไหนประสงค์ที่จะเล่นสวนน้ำกรุณาเตรียมชุดว่ายน้ำมาด้วยนะคะ)*

#ชาบูชาบู (SHABU SHABU)



เย็น รับประทานอาหาร ณ ภัตตาคาร บริการท่านด้วย **ชาบูชาบู (SHABU SHABU)** หรือสุกี้เกาหลี ประกอบไปด้วย ผักสดหลายชนิด ต้มในน้ำซุปรสกลมกล่อม ทานพร้อมเครื่องเคียงและข้าวสวยของเกาหลี ที่รสชาติถูกปากคนไทย

หลังจากนั้นนำท่านเข้าสู่ที่พัก SUWON: BENIKEA SUWON
หรือเทียบเท่า โรงแรมมาตรฐานเกาหลีได้

DAY 3 : เรียนทำกิมจิ + ชุดฮันบก | สวนสนุก EVERLAND (รวมบัตรเข้าและเครื่องเล่นไม่จำกัด) N SEOUL TOWER (ไม่รวมค่าลิฟท์) | ศูนย์वेशสำออง | ศูนย์การค้าแฟชั่นแห่งเกาหลีทงแดมุน | DONGDAEMUN DESIGN PLAZA (DDP) ชมบรรยากาศดอกไม้ไฟ LED ROSE GARDEN

เช้า รับประทานอาหารเช้า ณ ห้องอาหารโรงแรม



#เรียนทำกิมจิ

เช้านี้พาท่านเดินทางสู่ **กิมจิ** ร่วมประสบการณ์ในการทำกิมจิอาหารประจำชาติของเกาหลี ให้ท่านได้สนุกสนานในการลองทำและชิมกิมจิฝีมือของตัวเอง



#ฮันบก

จากนั้นเชิญท่านร่วมเป็นส่วนหนึ่งของชาวเกาหลีโดยการแต่งกายชุดประจำชาติ **ชุดฮันบก** พร้อมถ่ายรูปเป็นที่ระลึก!!! เพื่อไปอวดคนทางบ้าน...



#สวนสนุกเอเวอร์แลนด์

เติมอิมกับสวนสนุกที่ดีที่สุดของเกาหลี **สวนสนุกเอเวอร์แลนด์** ด้วยบัตร SPECIAL PASS TICKET ที่สามารถเล่นเครื่องเล่นต่างๆ ได้ทุกชนิดและไม่จำกัดรอบ สวนสนุกที่นี่ถูกขนานนามว่า “ดิสนีย์แลนด์เกาหลี” มีชื่อเสียงมากที่สุดของประเทศ ให้ท่านสนุกกับเครื่องเล่นหลากหลายชนิด อาทิ เช่น ทีเอ็กซ์เพรส รถไฟเหาะ หนอนสะบัด ชาร์ป โรงหนังสามมิติ บ้านผีสิงหมุน ท่านไหนที่ไม่ชอบการเล่นเครื่องเล่น สามารถเข้าซาฟารี ชมไลเกอร์แฝดคู่แรกของโลกได้ที่นี้ และชมความน่ารักของหมีที่สามารถสื่อสารกับคนได้เดินชมและถ่ายรูปกับสวนดอกไม้ซึ่งผลัดเปลี่ยนหมุนเวียนตามฤดูกาล (มีนาคม-เมษายน: สวนทิวลิป/ พฤษภาคม-มิถุนายน: สวนดอกกุหลาบ/ กรกฎาคม: สวนดอกทานตะวันหรือดอกกุหลาบ/ สิงหาคม-กันยายน: สวนดอกลิลลี่/ ตุลาคม-พฤศจิกายน: สวนดอกเบญจมาศ)



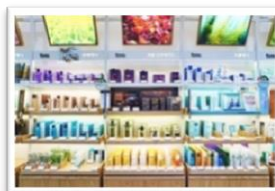
#คาลบี (KALBI)

เที่ยง รับประทานอาหาร ณภัตตาคาร บริการท่านด้วย เมนู **คาลบี (KALBI)** อาหารเกาหลีแบบปิ้งย่างที่มีชื่อเสียงของเกาหลี เป็นการนำเนื้อวัวหรือเนื้อหมูมาหมักกับเครื่องปรุงจนเนื้อนุ่ม แล้วนำไปย่างบนแผ่นโลหะที่ถูกเผาจนร้อน ตอนย่างเนื้อนั้นจะย่างเป็นชั้นโตพอสสมควร พอใกล้สุกแล้วต้องใช้กรรไกรตัดเป็นชิ้นพอดีคำ ทานกับเครื่องเคียงจำพวกผัก และกระเทียม กิมจิ



#N SEOUL TOWER

บ่าย เมื่อรับประทานอาหารเสร็จนำท่านเดินทางสู่ หอคอยกรุงโซล **N SEOUL TOWER** ซึ่งอยู่บนเขานัมซาน ซึ่งเป็น 1 ใน 18 หอคอยที่สูงที่สุดในโลก ฐานของหอคอยมีสิ่งที่น่าสนใจต่างๆ เช่น ศาลาแปดเหลี่ยมपालกักจอง, สวนสัตว์เล็กๆสวนพฤกษชาติ, อาคารอนุสรณ์ผู้รักชาติอัน ชุง กุน อีสระให้ทุกท่านได้เดินเล่นและถ่ายรูปคู่หอคอยตามอัธยาศัยหรือคล้องกุญแจคู่รัก (ไม่รวมค่าขึ้นลิฟท์)



#ศูนย์เวชสำอาง

หลังจากนั้นเดินทางสู่ **ศูนย์เวชสำอาง** ให้ท่านได้เลือกซื้อเครื่องสำอางคุณภาพดีในราคาย่อมเยา อาทิเช่นครีมหน้าแตก, ครีมโบท็อกซ์, ครีมหอยทาก ฯลฯ



#ทางแดมุน (DONGDAEMUN) #DONGDAEMUN DESIGN PLAZA (DDP)

จากนั้นนำท่านช้อปปิ้งที่ศูนย์การค้าแฟชั่นแห่งเกาหลี **ทางแดมุน** ให้ท่านได้เลือกซื้อเสื้อผ้าเครื่องแต่งกาย เครื่องหนังรองเท้า เครื่องกีฬาต่างๆ นอกจากนี้ยังมีขนมขบเคี้ยวและร้านเครื่องสำอางต่างๆ เรียงรายตามตึกริมสองข้างถนนให้ท่านได้เลือกชม นอกจากนี้ยังมีเวทีการแสดงร้องเต้นเปิดหมวกให้ผู้ที่ยากแสดงความสามารถ มาแสดงให้ชมกันอีกด้วย และฝั่งตรงข้ามของ ทางแดมุน ท่านสามารถเดินข้ามไปชม ตึก **DDP หรือ DONGDAEMUN DESIGN PLAZA** เป็นสถานที่สำหรับจัดแสดงงานศิลปะ ีเว้นท์ การประชุม รวมไปถึงนิทรรศการต่างๆ นอกจากนี้ท่านยังสามารถชมบรรยากาศดอกไม้ไฟ LED ROSE GARDEN ***ทั้งนี้การจัดแสดงขึ้นอยู่กับสภาพภูมิอากาศ***



#ชิมเก๋ทั้ง

เย็น รับประทานอาหารกลางวัน ณ ภัตตาคาร บริการท่านด้วย **ชิมเก๋ทั้ง**หรือเมนูไก่ตุ๋นโสม อาหารวังในสมัยก่อน ปัจจุบันเป็นอาหารเลื่องชื่อมากของเมืองหลวง ภายในตัวไก่จะมีข้าวเหนียว รากโสม พุทราแดงและเคล็ดลับในการตุ๋นเสิร์ฟพร้อมเครื่องเคียงที่เรียกว่า กักตูกี เส้นขนมจีน เหล้าโสม พริกไทยดำ และเกลือ

หลังจากนั้นนำท่านเข้าสู่ที่พัก SEOUL: BENIKEA SEOUL HOTEL

หรือเทียบเท่า โรงแรมมาตรฐานเกาหลีได้

DAY 4 : ศูนย์สมุนไพร | ศูนย์น้ำมันสนเข็มแดง | นั่งรถผ่านชมบลูแฮาส์ | พระราชวังเคียงบกพิพิธภัณฑสถานพื้นบ้าน | ถนนแฟชั่นสงอกวอดคังสตรีท | TRICK EYE MUSEUM ศูนย์รวมของวัยรุ่นเกาหลีเมียงดง | LINE FRIENDS STORE

เช้า รับประทานอาหารเช้า ณ ห้องอาหารโรงแรม



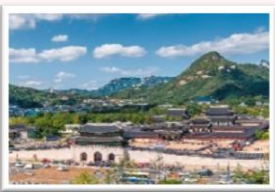
#ศูนย์สมุนไพร

จากนั้นนำท่านเข้าชม **ศูนย์สมุนไพร**หรือ ฮีอกเกตนามู ใหม่ล่าสุดของเกาหลี โดยมี การจดลิขสิทธิ์เรียบร้อยแล้ว สรรพคุณช่วยในการล้างสารพิษที่ตกค้างหรือไขมันที่สะสมอยู่ภายในผนังของตับ ไต ช่วยให้ตับหรือไตของท่านแข็งแรงขึ้น และยังส่งผลดีต่อสุขภาพร่างกายของท่านเองอีกด้วย



#ศูนย์น้ำมันสนเข็มแดง#นั่งรถผ่านชมบลูแฮาส์

นำท่านชม **ศูนย์น้ำมันสนเข็มแดง**ผลิตจากใบสนเข็มแดงในประเทศเกาหลี ที่มี สรรพคุณ ช่วยชะล้างไขมันในเส้นเลือด เพื่อป้องกันการอุดตันของเส้นเลือด พร้อมชม การสาธิต เพื่อให้ท่านได้เห็นสรรพคุณอย่างชัดเจนมากยิ่งขึ้นผ่านชมด้านหน้า ทำเนียบประธานาธิบดี (บลูแฮาส์) ซึ่งอยู่ในทำเลที่ดีที่สุดตามหลักโหราศาสตร์ มีทิวเขาน้อยใหญ่เรียงรายซ้อนตัวอยู่ด้านหลัง ด้านหน้าเป็นอนุสรณ์สถานนกฟีนิกซ์ สัญลักษณ์แห่งสันติภาพอันงดงาม ชมทัศนียภาพอันสวยงามของภูเขารูปหัวมังกรและวงเวียนน้ำพุ นับเป็นจุดที่มีวิวจ๊อยที่ดีที่สุดของกรุงโซล



#พระราชวังเคียงบ็อก#พิพิธภัณฑสถานพื้นบ้าน

นำท่านเข้าสู่ **พระราชวังเคียงบ็อก**พระราชวังโบราณใหญ่ที่สุดในประวัติศาสตร์ เกาหลีมีอายุกว่า 600 ปี พระราชวังแห่งนี้มีหมู่พระที่นั่งมากกว่า 200 หลัง และได้ถูกทำลายไปในสมัยที่ญี่ปุ่นเข้ามายึดครอง และทั้งยังเคยเป็นศูนย์บัญชาการทางการทหารและเป็นที่ประทับของกษัตริย์ สร้างขึ้นในสมัยราชวงศ์โชซอนซึ่งเป็นราชวงศ์สุดท้ายภายใต้การปกครองของระบอบกษัตริย์เกาหลี ปัจจุบันได้รับการบูรณะให้ใกล้เคียงกับพระราชวังเดิมมากที่สุด และนำท่านเยี่ยมชม **พิพิธภัณฑสถานพื้นบ้าน**ย้อนอดีตสัมผัสชีวิตความเป็นอยู่และเรื่องราวในประวัติศาสตร์เกาหลี



#บาร์บีคิวเกาหลี (BBQ KOREA)

เที่ยง รับประทานอาหารณ ภัตตาคาร บริการท่านด้วย เมนู **บาร์บีคิวเกาหลี (BBQ KOREA)**อาหารปิ้งย่างสไตล์เกาหลีรับประทานพร้อมเครื่องเคียงของเกาหลี ผักสด กิมจิ ซุป สลัดผักสดๆ



#สงอิกวอดคังสตรีท

บ่ายหลังจากรับประทานอาหารกลางวันนำท่านสู่ **สงอิกวอดคังสตรีท**เป็นถนนย่านมหาวิทยาลัย สงอิค ซึ่งมีชื่อเสียงด้านศิลปะ ที่นี่จะมีบรรดานักศึกษานำของประดิษฐ์จากแฮนด์เมดมาวางจำหน่ายและมีร้านค้าขายสินค้าวัยรุ่นต่างๆ อิสระให้ท่านได้เดินเล่นและชมงานศิลปะตลอดทาง

#TRICK EYE MUSEUM

จากนั้นนำท่านเดินทางสู่ **TRICK EYE MUSEUM**พิพิธภัณฑศิลปะสามมิติ ต้นฉบับของเกาหลี สถานที่ท่องเที่ยวยอดนิยมที่ทั้งคนเกาหลีและนักท่องเที่ยวต่างชาตินิยมมาเก็บภาพ พร้อมโพสท่า เก๋ๆ กับฉากสามมิติ ทำให้การเดินชมนิทรรศการศิลปะไม่ใช่สิ่งที่น่าเบื่อและเข้าใจยากอีกต่อไป... จากนั้นพาท่านสู่ ICE MUSEUM เมืองน้ำแข็งที่มีผลงานศิลปะแกะสลักน้ำแข็งกว่า 50 ชิ้น รวมอยู่ในที่เดียว ภายในจำลองเป็นเมืองต่างๆที่ทุกอย่างกลายเป็นน้ำแข็ง! เอาใจเด็กๆด้วยสไลเดอร์น้ำแข็งและกิจกรรมอื่นๆอีกมากมายให้คุณได้เดินเที่ยวอย่างไม่รู้สึกร้อน



#เมียงดง

พาท่านเพลิดเพลินกับการช้อปปิ้งที่ ศูนย์รวมของวัยรุ่นเกาหลี **เมียงดง**ได้ชื่อว่าเป็นแหล่งรวมแฟชั่น แบรินด์เกาหลีชั้นนำ ซึ่งในแต่ละวันจะมีวัยรุ่นเกาหลีมาเดินช้อปปิ้งกันอย่างล้นหลาม ท่านสามารถหาซื้อสินค้าได้อย่างหลากหลายทั้งเสื้อผ้า, รองเท้า, กระเป๋า, เครื่องสำอางซึ่งเป็นที่รู้จักอย่างดีของคนไทย อาทิ LANEIGE, ETUDE, IOPE, CHARMZONE, SKIN FOOD, THE FACE SHOP เป็นต้น ยังมี เสื้อผ้า เครื่องประดับ, ซีดีเพลง, วีซีดี-ดีวีดีหนังและซีรี่ย์ยอดเยี่ยม ตลอดจนจนของที่ระลึกที่มีรูปดาราคอนโปรตของ ท่านอยู่ในสินค้าหลากหลายชนิดให้ได้เลือกซื้อกัน





#LINE FRIENDS STORE

นอกจากนี้ท่านสามารถพบกับร้าน **LINE FRIENDS STORE** ที่เต็มไปด้วยสินค้า LINE OFFICIAL ที่จำหน่ายสินค้าของที่ระลึกเกี่ยวกับตัวการ์ตูน LINE ไม่ว่าจะเป็น หมีบราวน์ แชลลี่ เจมส์ หรือโคนี่ ซึ่งแต่ละตัวจะมีสินค้าที่ระลึกให้เลือกซื้อเยอะแยะไปหมด เช่น สมุดโน้ต ตุ๊กตา เคสโทรศัพท์ เสื้อผ้า กระเป๋า เครื่องเขียน ฯลฯ ซึ่งภายในร้านยังมีมน่ารักๆ ให้ถ่ายรูปกันอย่างจุใจอีกด้วย แต่ที่เป็นไฮไลท์เด่นของร้านเลย คือ เจ้าหมีบราวน์ตัวยักษ์ใหญ่ที่ตั้งอยู่หน้าร้าน ที่ใครไปใครมาก็ต้องถ่ายภาพเป็นที่ระลึกแม้แต่คนเกาหลีเอง

** อิสระอาหารเย็น **

หลังจากนั้นนำท่านเข้าสู่ที่พัก SEOUL: BENIKEA SEOUL HOTEL
หรือเทียบเท่า โรงแรมมาตรฐานเกาหลีใต้

DAY 5 : วัดโซเกซา | หมู่บ้านบุกชอนฮันอก | DUTY FREE | คลองชองเกชอน | ศูนย์สมุนไพร | ศูนย์น้ำมันสนแดง | SUPERMARKET

เช้า รับประทานอาหารเช้า ณ ห้องอาหารโรงแรม

#วัดโซเกซา

จากนั้นนำท่านสู่ **วัดโซเกซา** วัดศูนย์กลางของพุทธศาสนิกายเซนที่มีชื่อเสียงของประเทศเกาหลี ถึงแม้จะเป็นวัดที่ตั้งอยู่ท่ามกลางความวุ่นวายของเมืองแต่ภายในวัดมีความเงียบสงบและสวยงามมาก ภายในวัดมีต้นไม้ใหญ่ที่มีความสูงกว่า 26 เมตร อาคารเก่าแก่ และเจดีย์ที่แกะสลักจากหินสูง 7 ชั้นนอกจากนี้ยังมีความสำคัญในการจัดพิธีการสำคัญ แท้คือไฟฟูดอกบัว ในวันก่อนวันประสูติของพระพุทธเจ้า โดยขบวนแห่จะเริ่มตั้งแต่สนามกีฬาทงแดมุน เคลื่อนขบวนไปตามถนนชงโนและมาสิ้นสุดที่วัดแห่งนี้



#หมู่บ้านบุกชอนฮันอก

หลังจากนั้นพาท่านไปชมหมู่บ้านดั้งเดิมของเกาหลี **หมู่บ้านบุกชอนฮันอก** ที่มีประวัติศาสตร์ยาวนาน ตั้งอยู่ระหว่างพระราชวังเคียงบกุง, พระราชวังชางด็อกกุง และอารามหลวงจองเมียว คำว่า บุกชอน มีความหมายแปลว่าหมู่บ้านทางตอนเหนือตามตำแหน่งที่ตั้งของหมู่บ้านที่อยู่ทางทิศเหนือของคลองชองเกชอนและชงโน หมู่บ้านประกอบด้วยตรอกซอกซอยอันเป็นที่ตั้งของบ้านแบบดั้งเดิมกว่าร้อยหลังและเป็นที่เก็บรักษาสภาพแวดล้อมของเมืองไว้ เพื่อเป็นการบอกเล่าประวัติศาสตร์ และเป็นมรดกทางวัฒนธรรมตั้งแต่สมัยราชวงศ์โชซอนที่มีอายุกว่า 600 ปี



#พลูโกกิ (BULGOGI)

เที่ยง รับประทานอาหาร ณ ภัตตาคาร บริการท่านด้วย เมนู **พลูโกกิ (BULGOGI)** เมนูที่มีส่วนผสม หมูหมักชิ้นบางๆ ปลาหมึกสดๆ ผักต่างๆ นำมาต้มรวมกัน โดยสามารถทานได้ทั้งแบบแห้งและน้ำ พร้อมเครื่องเคียงต่างๆ ได้แก่ ถั่วงอกดอง วุ้นเส้นปรุงรสสาหร่าย กิมจิ





#DUTY FREE#คลองของเกซอน

บาย หลังจากนั้นนำท่านช้อปปิ้งสินค้าปลอดภาษีที่ **ดิวตีฟรี (DUTY FREE)** ที่มีสินค้าชั้นนำให้ท่านได้เลือกซื้อมากมายกว่า 500 ชนิด ทั้ง น้ำหอม เสื้อผ้า เครื่องสำอาง กระเป๋า นาฬิกา เครื่องประดับ ฯลฯ ในบริเวณดิวตีฟรีท่านสามารถเดินไปชม **คลองของเกซอน** เป็นคลองโบราณในสมัยราชวงศ์โชซอน อายุกว่า 600 ปี โดยมีความยาวประมาณ 5.84 กิโลเมตร ไหลผ่านย่านใจกลางกรุงโซลแต่ในช่วง ค.ศ.1957- ค.ศ.1977 ได้มีการพัฒนาประเทศอย่างก้าวกระโดด จนกระทั่งปี ค.ศ.2002 นายลี มยองปาร์ค ผู้ได้รับตำแหน่งเป็นผู้นำการกรุงโซล ได้เสนอโครงการฟื้นฟูคลองของเกซอน เพื่อฟื้นฟูธรรมชาติสองฝั่งคลอง จนปัจจุบันคลองของเกซอนได้กลายเป็นแหล่งท่องเที่ยวที่สำคัญมากในกรุงโซล



#ศูนย์โสม

พาท่านรู้จักและเข้าใจสมุนไพรโสมเกาหลี หรือราชาแห่งมวลสมุนไพรที่ **ศูนย์โสม** เพราะเกาหลีใต้เป็นประเทศที่มีการผลิตโสมเกาหลีที่มีคุณภาพเป็นอันดับ 1 ของโลกสรรพคุณทางการแพทย์ ช่วยบำรุงหัวใจ ป้องกันโรคหัวใจขาดเลือด และเสริมประสิทธิภาพทางเพศ ลดและป้องกันมะเร็ง ท่านไหนที่ต้องทำงานหนัก นอนดึก หรือพักผ่อนไม่เพียงพอ สามารถทานเพื่อลดความอ่อนล้า ทำให้รู้สึกกระปรี้กระเปร่า ร่างกายรู้สึกสดชื่น...อิสระให้ท่านได้ซื้อกลับไปบำรุงร่างกายหรือฝากญาติผู้ใหญ่ที่ท่านรักและนับถือ



#ศูนย์พลอยอเมทิส

จากนั้นนำท่านเดินทางสู่ **ศูนย์พลอยอเมทิส** หรือพลอยสีม่วงที่มีชื่อเสียงของประเภเกาหลีซึ่งชาวเกาหลีเชื่อว่าถ้าได้มีพลอยชนิดนี้ติดตัวไว้จะทำให้มีโชคลาภและสิ่งดีๆเกิดขึ้นในชีวิต



#SUPERMARKET

หลังจากนั้นได้เวลานำท่านสู่ สยามบินอินซอน เพื่อเตรียมตัวเดินทางกลับกรุงเทพฯ ระหว่างทางแวะช้อปปิ้งที่ SUPERMARKET เพื่อซื้อของฝากคนทางบ้าน ที่ร้านแห่งนี้มีขนมพื้นเมืองเกาหลีหลากชนิดรวมทั้งกิมจิ ไก่ตุ๋นโสมที่บรรจุอยู่ในถุงสุญญากาศ ตะเกียบ ถ้วยใส่ข้าวและของฝากของที่ระลึก

ได้เวลานำท่านออกเดินทางสู่สนามบิน

ออกเดินทางจาก ท่าอากาศยานนานาชาติอินซอน สู่ ท่าอากาศยานสุวรรณภูมิ

สายการบิน	รหัสเที่ยวบิน	เวลาเดินทางจากประเทศไทยถึงเกาหลี	รหัสเที่ยวบิน	เวลาเดินทางถึงประเทศไทย
T'WAY	TW102	01.25 – 08.35	TW101	20.25 – 00.10

KOREA PROMOTION

#อัตราค่าบริการ

เดือนกันยายน

พีเรียดเดินทาง	สายการบิน	ราคาผู้ใหญ่	ราคาเด็กไม่เสริมเตียง
17 – 21 กันยายน		7,999.-	7,999.-
19 – 23 กันยายน		7,999.-	7,999.-
24 – 28 กันยายน		8,999.-	8,999.-
26 – 30 กันยายน		8,999.-	8,999.-

หมายเหตุ: อัตราค่าบริการ

- + หากท่านต้องการห้องสำหรับพักเดี่ยว สามารถจ่ายเพิ่มเติมอีก 4,900.-ท่านละ จากราคาผู้ใหญ่
- + หากท่านต้องการเดินทางแบบไม่ใช้ตัว (JOIN LAND) คิดราคาท่านละ 8,900.-บาท/ท่าน

หมายเหตุ :

ขอสงวนสิทธิ์ในการเปลี่ยนแปลงโปรแกรมราคาและเที่ยวบินทั้งไปและกลับโดยมีต้องแจ้งให้ทราบล่วงหน้า

ขอสงวนสิทธิ์ในการเปลี่ยนแปลงเที่ยวบินทั้งไปและกลับโดยมีต้องแจ้งให้ทราบล่วงหน้า

ขอสงวนสิทธิ์ในการเปลี่ยนแปลงโปรแกรมหรือรายการอาหารโดยมีต้องแจ้งให้ทราบล่วงหน้าทั้งนี้ขึ้นอยู่กับความเหมาะสม

ขอสงวนสิทธิ์ในการเปลี่ยนแปลงสายการบินในระดับเทียบเท่ากันและเปลี่ยนแปลงเที่ยวบิน

โปรแกรมเปลี่ยนแปลงได้, ตารางทัวร์สลับโปรแกรมได้, ตามความเหมาะสม*

โปรดตรวจสอบข้อมูลให้มั่นใจก่อนทำการโอนเงินจองทุกครั้ง

กรุณาอ่านรายละเอียดโปรแกรมและเงื่อนไขต่างๆให้ละเอียดก่อนยืนยันการจอง*

เจ้าหน้าที่จะส่งใบนัดหมายการเดินทางให้ภายใน 5-7 วันก่อนเดินทางเท่านั้น!!! และหากมีการเปลี่ยนแปลงจะรีบแจ้งให้ทราบ

หากมีข้อสงสัยกรุณาสอบถามเจ้าหน้าที่

*****ลูกค้ามีความจำเป็นต้องเข้าร้านตามโปรแกรมทัวร์**

อันได้แก่ ศูนย์โสม, ศูนย์สมุนไพร, ศูนย์เวชสำอาง, ศูนย์น้ำมันสนแดง, ศูนย์พลอยอเมทิส หากท่านไม่ต้องการเข้าร้าน
ดังกล่าว

บริษัทขอสงวนสิทธิ์ในการเก็บค่าบริการเพิ่มท่านละ 300 USD***

*****กรณีที่กองตรวจคนเข้าเมืองทั้งที่กรุงเทพฯ และในต่างประเทศปฏิเสธมิให้เดินทางออก**

หรือเข้าประเทศที่ระบุในรายการเดินทาง

ทางบริษัทฯจะไม่รับผิดชอบใดๆทั้งสิ้นและขอสงวนสิทธิ์ที่จะไม่คืนค่าบริการ

ไม่ว่ากรณีใดๆทั้งสิ้น ซึ่งอยู่นอกเหนือความรับผิดชอบของบริษัท***

กรุณาชำระมัดจำหลังจากวันจองภายใน 1 วัน

และชำระส่วนที่เหลือทั้งหมดก่อนการเดินทางภายใน 30 วัน

*****มัดจำขั้นต่ำ 5,000.- บาท/ท่าน/ทริป*****



Pocket WiFi & Travel Sim

จองล่วงหน้า ถูกกว่าแน่นอน

ประเทศ	WiFi ราคา/วัน	WiFi ราคา/วัน	Sim (S) เริ่มต้น
ญี่ปุ่น (S)	100	130	650 unlimited/55วัน
เกาหลี (S)	100	130	400 unlimited/55วัน
ไต้หวัน (S)	100	130	350 unlimited/55วัน
สิงคโปร์ (S,4)	120	145	350 unlimited/55วัน
ฮ่องกง (S)	130	160	749 unlimited/55วัน
เวียดนาม (S)	100	130	250 unlimited/55วัน
มาเลเซีย (S)	120	145	-
จีน (S)	140	180	749 unlimited/55วัน
ฟิลิปปินส์ (S)	120	145	-
พม่า (S)	130	160	-
มาเก๊า (S)	130	160	749 unlimited/55วัน
ลาว (S)	130	160	-
กัมพูชา (S)	130	160	-
อินโดนีเซีย (S)	120	145	350 unlimited/55วัน
ออสเตรเลีย (W)	220	250	-
นิวซีแลนด์ (W)	280	310	-

ประเทศ	WiFi ราคา/วัน	WiFi ราคา/วัน	Sim (S) เริ่มต้น
ตุรกี (4)	310	345	1,599 10GB/30วัน
รัสเซีย (W)	240	270	-
อเมริกา (S)	280	320	749 unlimited/8วัน
แคนาดา (S)	280	320	749 unlimited/8วัน
อังกฤษ (4)	310	345	-
อิตาลี , ฝรั่งเศส (4)	310	345	1,599 10GB/30วัน
เยอรมนี (4)	310	345	1,599 10GB/30วัน
แพ็คเกจ	-	-	-
ยุโรป (Multiple Counties) (W)	320	350	-
เอเชีย (ฮ่องกง มาเก๊า จีน) (S)	145	180	-
ตะวันออกกลาง (W)	330	370	-
Worldwide (W)	330	370	-
dtac DTAC Sim (6 GB)	ราคา	ลดจาก	
เอเชีย ออสเตรเลีย อเมริกา (10 วัน)	359	399	
Worldwide (15 วัน)	859	899	

☑️ = ราคาพิเศษจองล่วงหน้า 1 เดือน



**หมายเหตุ ราคาอาจมีการเปลี่ยนแปลง กรุณาตรวจสอบราคาอีกครั้งในวันที่ทำการจอง
ท่านสามารถซื้อประกัน Pocket WiFi ได้ (ป้องกันกรณีชำรุดหรือสูญหาย)

SIM GO INTER



ส่งให้คุณถึงบ้าน ในราคาที่ถูกลง

เที่ยวทั่วโลกได้สุดกว่า
เลือก SIM GO INTER
จากดีแทค

ด้วยเครือข่ายพันธมิตร
ชั้นนำทั่วโลก

ASIA • AUSTRALIA • USA

เน็ต 6 GB | 10 วัน

359 บาท
~~399~~



WORLDWIDE

เน็ต 6 GB | 15 วัน

859 บาท
~~899~~

ประเทศที่รองรับ ✈

WORLDWIDE

กรีซ	เนเธอร์แลนด์	รัสเซีย	สโลวีเนีย
กานา	บัลแกเรีย	โรมาเนีย	ออสเตรีย
แคนาดา	เบลเยียม	ลักเซมเบิร์ก	อังกฤษ
โครเอเชีย	โปรตุเกส	ลิกเตนสไตน์	อาร์เมเนีย
ซานมาริโน	โปแลนด์	เวลส์	อิตาลี
ซาอุดีอาระเบีย	ฝรั่งเศส	ศรีลังกา	ฮังการี
เซอร์เบีย	ฟินแลนด์	สกอตแลนด์	เอสโตเนีย
เดนมาร์ก	มอนเตเนโกร	สวีเดน	แอฟริกาใต้
ตุรกี	บอสเนีย	สวีเดน	แอลเบเนีย
นครรัฐวาติกัน	เช็กโก	สาธารณรัฐเช็ก	ไอร์แลนด์
นอร์เวย์	ยูเครน	สเปน	ไอร์แลนด์เหนือ
นิวซีแลนด์	เยอรมนี	สโลวาเกีย	ฮังการี

ประเทศที่รองรับ ✈

ASIA • AUSTRALIA • USA

กัมพูชา	ไต้หวัน	มาเก๊า	อินเดีย
กาตาร์	บังกลาเทศ	มาเลเซีย	ออสเตรเลีย
เกาหลีใต้	บรูไน	ลาว	อินโดนีเซีย
คาซัคสถาน	ปากีสถาน	เวียดนาม	อิสราเอล
จีน	พม่า	สหรัฐอเมริกา	อุซเบกิสถาน
ญี่ปุ่น	ฟิลิปปินส์	สิงคโปร์	ฮ่องกง

*หมายเหตุ : SIM GO INTER ที่ยังไม่เปิดใช้งานจะได้รับเน็ตเพิ่มเป็น 6 GB ทั้งนี้ เมื่อเริ่มใช้งานในต่างประเทศตั้งแต่วันที่ 1 มิ.ย.62 เป็นต้นไป

ป่วยที่เมืองนอก..



เสียเงินเป็นแสนๆ ป้องกันอย่างไร?

ทำประกันการเดินทาง เริ่มต้น **290** บาท

ระยะเวลาการเดินทาง	Oasis Visa	Oasis Visa Plus	Oasis Tripper	
	รายบุคคล	รายบุคคล	รายบุคคล	รายครอบครัว
1 - 4 วัน	290	295	300	600
5 - 7 วัน	355	410	370	740
8 - 10 วัน	420	505	430	860
11 - 14 วัน	655	695	695	1,390

ผลประโยชน์	Oasis Visa	Oasis Visa Plus	Oasis Tripper	
	รายบุคคล	รายบุคคล	รายบุคคล	รายครอบครัว
ความคุ้มครอง				
1. การสูญเสียชีวิต / อวัยวะจากอุบัติเหตุ				
- ผู้เอาประกันที่มีอายุตั้งแต่ 16 ปี จนถึง 75 ปี	2,000,000	2,000,000	3,000,000	
- ผู้เอาประกันที่มีอายุน้อยกว่า 16 ปี หรือมากกว่า 75 ปี	1,000,000	1,000,000	1,500,000	
2. ค่ารักษาพยาบาลในต่างประเทศ	1,500,000	2,000,000	2,000,000	
ค่ารักษาพยาบาลต่อเนื่องในประเทศไทย (ต่อเหตุการณ์สำหรับแผนรายปี)	150,000	200,000	200,000	



****ประกันการเดินทางต่างประเทศ คุ้มครองทั้ง สุขภาพ และ อุบัติเหตุ****



Line ID: @unithaiprotect



Tel: 093-596-5644

#อัตราทัวร์รวม

- ค่าตัวเครื่องบินไป-กลับ ตามเส้นทางที่ระบุในรายการขึ้นที่ศนาจร ไป-กลับพร้อมคณะ
- ค่าอาหารตามที่ระบุในรายการ
- ค่าเข้าชมสถานที่ต่างๆ ตามรายการ
- ค่าที่พักตามระบุในรายการ พักห้องละ 2 หรือ 3 ท่าน ตามโรงแรมที่ระบุ หรือเทียบเท่า
- ค่ารถรับ-ส่ง และนำเที่ยวตามรายการ
- ค่าภาษีสนามบิน ทุกแห่งที่มี
- ค่าน้ำหนักกระเป๋าสัมภาระท่านละ 15 หรือ 20 กก.
- ค่าประกันอุบัติเหตุระหว่างเดินทาง วงเงินท่านละ 1,000,000 บาท (เงื่อนไขตามกรมธรรม์)
- ค่าบัตรเข้าชมสวนสนุกเอเวอร์แลนด์ เครื่องเล่นไม่จำกัด
- ปลั๊กไฟ ADAPTER

#อัตราค่าธรรมเนียม

- ☑ ค่าใช้จ่ายส่วนตัว อาทิ ค่าทำหนังสือเดินทาง, ค่าโทรศัพท์ส่วนตัว, ค่าซักกรีด, มินิบาร์ในห้อง, รวมถึงค่าอาหารและเครื่องดื่มที่สั่งเพิ่มนอกเหนือรายการ (หากท่านต้องการสั่งเพิ่มกรุณาติดต่อหัวหน้าทัวร์แล้วจ่ายเพิ่มเองต่างหาก)
- ☑ ค่าทิปคนขับรถ และไกด์ท้องถิ่น ท่านละ 1,500 บาท หรือ 50,000 วอน ต่อท่านตลอดทั้งทริป
- ☑ ค่าภาษีมูลค่าเพิ่ม 7% และภาษีหัก ณ ที่จ่าย 3%
- ☑ ค่าน้ำหนักกระเป๋าสัมภาระ ที่หนักเกินสายการบินกำหนด (ปกติ 15-20 กก.)
- ☑ ค่าวีซ่าสำหรับพาสปอร์ตต่างด้าว กรุณาเตรียมเอกสารคือ 1.พาสปอร์ต 2.ใบประจำตัวคนต่างด้าว 3.ใบสำคัญถิ่นที่อยู่
4.สำเนาทะเบียนบ้าน(ถ้ามี) 5.สมุดบัญชีเงินฝาก(ถ้ามี) 6.รูปถ่ายสี 2 นิ้ว 2 รูป แล้วทางบริษัทจะเป็นผู้ดำเนินการยื่นวีซ่าให้ท่านโดยจ่ายค่าบริการต่างหาก (สำหรับหนังสือเดินทางต่างด้าวเจ้าของหนังสือเดินทางต้องทำเรื่องแจ้งเข้า-ออกด้วยตนเองก่อนจะยื่นวีซ่า)
- ☑ ค่าลิฟท์ที่ N SEOUL TOWER

#หมายเหตุ

- ☑ จำนวนผู้เดินทาง ขั้นต่ำ ผู้ใหญ่ 20 ท่าน ขึ้นไป
- ☑ เที่ยวบิน ราคาและรายการท่องเที่ยว สามารถเปลี่ยนแปลงได้ตามความเหมาะสม โดยคำนึงถึงผลประโยชน์ของผู้เดินทาง เป็นสำคัญ
- ☑ ขอสงวนสิทธิ์ในการเปลี่ยนแปลงเที่ยวบินและตารางการบินทั้งไปและกลับโดยมีต้องแจ้งให้ทราบล่วงหน้า
- ☑ ตัวเครื่องบินเป็นตัวราคาพิเศษ ไป-กลับ แบบหมู่คณะ กรณีที่ท่านไม่เดินทางพร้อมคณะ เนื่องจากไม่ผ่านการพิจารณาในการตรวจคนเข้าเมือง-ออกเมือง กรมแรงงาน ทั้งไทยและต่างประเทศ เนื่องจากมีสิ่งผิดกฎหมายหรือ เอกสารเดินทางไม่ถูกต้อง การกระทำที่สื่อไปในทางผิดกฎหมาย การหลบหนี เข้าออกเมือง หรือถูกปฏิเสธในกรณีอื่นๆ**การพิจารณาเป็นเอกสิทธิ์และวิจรณ์ญาณของเจ้าหน้าที่ตรวจคนเข้าเมืองและเจ้าหน้าที่กรมแรงงานเท่านั้น ซึ่งอยู่นอกเหนือความรับผิดชอบของบริษัท ไม่สามารถทำการเลื่อนวันหรือคืนเงินได้
- ☑ กรณีที่กองตรวจคนเข้าเมือง,เจ้าหน้าที่กรมแรงงานทั้งที่ไทย และในต่างประเทศ ปฏิเสธมิให้ท่านเดินทางออกหรือเข้าประเทศ เนื่องจากมีสิ่งผิดกฎหมาย หรือ เอกสารเดินทางไม่ถูกต้อง หรือในกรณีอื่นๆการพิจารณาเป็นเอกสิทธิ์และวิจรณ์ญาณของเจ้าหน้าที่ตรวจคนเข้าเมืองและเจ้าหน้าที่กรมแรงงานเท่านั้น ซึ่งอยู่นอกเหนือความรับผิดชอบของบริษัท ทั้งนี้กรณีที่ท่านไม่ผ่านด่านตรวจคนเข้าเมือง บริษัทฯ ขอสงวนสิทธิ์ไม่คืนค่าทัวร์ใดๆทั้งสิ้น
- ☑ หนังสือเดินทาง (Passport) ของท่าน นับจากวันที่เดินทางไปและกลับ ต้องมีอายุเหลือใช้งานมากกว่า 6 เดือนขึ้นไป และต้องเหลือหน้ากระดาษพอให้เจ้าหน้าที่ตรวจคนเข้าเมืองสามารถประทับตราได้ และต้องอยู่ในสภาพที่สมบูรณ์ ไม่ชำรุด หรือฉีกขาด
- ☑ ทางบริษัทฯ จะไม่รับผิดชอบต่อใดๆ ทั้งสิ้นหากเกิดกรณีความล่าช้าจากสายการบิน, การประท้วง, การนัดหยุดงาน, การก่อจลาจล
- ☑ หลังจากได้รับเอกสารเรียกเก็บเงิน (Invoice) กรุณาชำระเจ็ดมัดจำภายใน 3 วัน และส่งหลักฐานการชำระเงินพร้อมหน้าพาสปอร์ตของผู้เดินทาง และชำระเงินทั้งหมดก่อนการเดินทางภายใน 14 วัน
- ☑ ทางบริษัทฯ จะไม่รับผิดชอบต่อใดๆ ทั้งสิ้นหากท่านใช้บริการของทางบริษัทฯ ไม่ครบ อาทิ ไม่เที่ยวบางรายการ, ไม่ทานอาหารบางมื้อ เพราะค่าใช้จ่ายทุกอย่าง ทางบริษัทฯ ได้ชำระค่าใช้จ่ายให้กับต่างประเทศแบบเหมาขาดก่อนออกเดินทางแล้ว

- ☑ ทางบริษัทฯ จะไม่รับผิดชอบใดๆ ทั้งสิ้น หากเกิดสิ่งของสูญหายจากการโจรกรรม และ/หรือ เกิดอุบัติเหตุที่เกิดจากความประมาทของตัวนักท่องเที่ยวเอง
- ☑ เมื่อท่านตกลงชำระเงินไม่ว่าทั้งหมดหรือบางส่วนกับทางบริษัทฯ ทางบริษัทฯ จะถือว่าท่านได้ยอมรับเงื่อนไขข้อตกลงต่างๆ ที่ได้ระบุไว้แล้วทั้งหมด
- ☑ ทางบริษัทฯ ขอสงวนสิทธิ์ในการเปลี่ยนแปลงรายละเอียดบางประการในทัวร์นี้ได้ตามความเหมาะสม ทั้งนี้ขึ้นอยู่กับเวลาการจราจร สภาพอากาศ และเหตุสุดวิสัยอื่นๆ ที่อาจเกิดขึ้นได้ ทั้งนี้เพื่อความปลอดภัยและประโยชน์ของผู้เดินทางเป็นสำคัญ
- ☑ มัคคุเทศก์ พนักงาน และตัวแทนของบริษัทฯ ไม่มีสิทธิ์ในการให้คำสัญญาใดๆ ทั้งสิ้นแทน บริษัทฯ นอกจากนี้เอกสาร ลงนามโดยผู้มีอำนาจของบริษัทฯ กำกับเท่านั้น
- ☑ ในกรณีที่ลูกค้าตั้งครรภ์ ต้องมีใบรับรองจากแพทย์ว่าสามารถเดินทางท่องเที่ยวได้ และมีอายุไม่เกิน 7 วัน นับจากวันที่เดินทาง และต้องแจ้งให้ทางบริษัททราบล่วงหน้า
- ☑ กรณีกรุ๊ปส่วนตัว กรุ๊ปเหมา กรุ๊ปนักเรียน กรุ๊ปดูงาน ไม่สามารถชำระค่าดังกล่าวในโปรแกรมได้
- ☑ กรณีที่ท่านซื้อเฉพาะแพ็คเกจทัวร์ไม่รวมตัวเครื่องบิน จะไม่รวมค่าประกันอุบัติเหตุระหว่างเดินทาง วงเงินท่านละ 1,000,000 บาท (เงื่อนไขตามกรมธรรม์)
- ☑ รูปที่ใช้ในเอกสารนี้ เป็นรูปเพื่อการโฆษณา และประกอบรายละเอียดโปรแกรม

การยกเลิก

- ต้องยกเลิกก่อนวันเดินทางไม่น้อยกว่า 45 วันเท่านั้น คืนเงินค่าบริการร้อยละ 100 ของค่าบริการที่ชำระแล้ว
- หากยกเลิกการเดินทางน้อยกว่า 45 วัน ขอสงวนสิทธิ์ไม่คืนค่าทัวร์ทุกกรณี
- ในกรณีที่กรุ๊ปส่วนตัว กรุ๊ปเหมา กรุ๊ปนักเรียน กรุ๊ปดูงาน เมื่อชำระแล้วไม่สามารถคืนเงินใดๆ ทั้งสิ้น

ช่วงเทศกาลไม่สามารถยกเลิกหรือเปลี่ยนชื่อผู้เดินทางได้

กรุ๊ปที่เดินทางต้องการันตีมัดจำกับสายการบิน หรือผ่านตัวแทนในประเทศ หรือต่างประเทศ

รวมถึงเที่ยวบินพิเศษเช่น CHARTER FLIGHT, EXTRA FLIGHT จะไม่มีการคืนเงินมัดจำ หรือ ค่าทัวร์ทั้งหมด

หนังสือเดินทาง จะต้องมียอายุเหลือใช้งานมากกว่า 6 เดือนขึ้นไป

ผู้จัดจะไม่รับผิดชอบและไม่สามารถคืนค่าใช้จ่ายต่างๆได้เนื่องจากเป็นการเหมาจ่ายกับตัวแทนต่างๆเป็นที่เรียบร้อยแล้ว ในกรณีที่ผู้เดินทางไม่ผ่านการพิจารณาในการตรวจคนเข้าเมือง-ออกเมือง ไม่ว่าจะป็นกองตรวจคนเข้าเมืองหรือกรมแรงงานของทุกประเทศในรายการท่องเที่ยวอันเนื่องมาจากการกระทำที่ส่อไปในทางผิดกฎหมาย การหลบหนี เข้าออกเมือง เอกสารเดินทางไม่ถูกต้อง หรือ การถูกปฏิเสธในกรณีอื่นๆ ซึ่งอยู่นอกเหนือความรับผิดชอบของบริษัท บริษัทฯ ขอสงวนสิทธิ์ไม่คืนค่าทัวร์ใดๆ ทั้งสิ้น



แบ่งเป็นฝ่ายๆ ดังนี้ การบริการทั้งหมดของเรา



Unithai-Care

- ร้องเรียนการให้บริการ
- บริการไม่สุภาพ (ติ-ชม)



Line ID : @unithaicare



02-234-5936 ต่อ 8

QR - ADD LINE



Unithai Big Group

- จัดกรุ๊ปเหมา , Private Group
- ดุจาน , สัมมนา , VIP Group



Line ID : @unithaibiggroup



094-851-6663



098-246-3259

QR - ADD LINE



Unithaiplus+ Team

- รวมทัวร์..คัดคุณภาพ
- เน้นยุโรป ไม่เน้นโปรไฟไหม้



Line ID : @unithaiplusteam



089-450-4046



080-059-8890

QR - ADD LINE



Unithai เชียงใหม่

- รวมทัวร์..บินตรงจาก “เชียงใหม่”
- มีสาขาที่ “เชียงใหม่”



Line ID : @unithainorth



088-055-5582



088-055-5581

QR - ADD LINE



โปรตั๋ว Unithai

- ตั๋วเครื่องบิน ลด 20-60%
- ผ่อนได้ 3-10 เดือน



Line ID : @proticket



02-234-5936 ต่อ 3

QR - ADD LINE



Unithai Visa

- รับทำ Visa ทั่วโลก
- ไม่ซื้อทัวร์กับเรา ก็ทำได้



Line ID : @unithaivisa



02-234-5936 ต่อ 4

QR - ADD LINE

