



QR-ADD LINE



UNITHAITRIP CO.LTD
UNITHAI TRAVEL CO.LTD

33/47 Wall Street Tower 11th Floor, Surawongse Road,
Suriyawongse, Bangrak, Bangkok 10500
ใบอนุญาตเลขที่ 11/02206

Call Center ให้บริการ 09:30 - 17:30 น.
02-234-5936, 02-632-6882

LINE ID: @Unithaitrip (ตอบรับ 24 ชม.)
ออฟฟิศเปิด 7 วัน (จ.-อา.) 09:00-20:00 น.

รหัสโปรแกรม : 15286 (กรุณาแจ้งรหัสโปรแกรมทุกครั้งที่สอบถาม)

LOTTE DUTY FREE

#เที่ยวเกาะเชจูสุดฟิน พร้อมบินไปชมมินิคอนเสิร์ต **Twice**

22-25 AUG 19
12,400.-
เท่านั้น!

JEJU SEOUL SPECIAL MINI CONCERT **TWICE**

โปรแกรมเดินทาง 22-25 สิงหาคม 2562

พิพิธภัณฑ์ชาโอซุลลอค - ฮัลโหล คิตตี้ เจจู - โชว์กายกรรม - วัดชันบังซา - ภูเขาซองอ๊ก -
ยอดเขา ซองซาน อิลจูบง - ร้านน้ำมันสน - หมู่บ้านวัฒนธรรมซองอึบ - SEOUL มินิคอนเสิร์ต -
ซองแด ซ็อบปิ้งสตรีท - JEJU ร้านค้าสมุนไพร+ร้านละลายเงินวอน - ศูนย์เครื่องสำอางค์ - ศูนย์โสม -
ล็อตเต้ ดิวตี้ฟรี - ดาวทาวนเมืองเชจู

วันแรกของการเดินทาง สนามบินสุวรรณภูมิ – ประเทศเกาหลีใต้



22.00-23.30 น. คณะเดินทางพร้อมกันที่ ท่าอากาศยานสุวรรณภูมิ บริเวณชั้น 4 ชั้น
ผู้โดยสารขาออก เคาน์เตอร์สายการบิน **JEJU AIR** (BOEING 737-800) หน้าเคาน์เตอร์เช็คอิน F
ใกล้ประตูทางเข้าหมายเลข 3 โดยมีเจ้าหน้าที่จากบริษัทฯคอยให้การต้อนรับและอำนวยความสะดวก
สะดวกในเรื่องของเอกสาร

Miracle Lounge

ไม่ต้อง!!
นั่ง **Business Class**
ก็เข้า **Lounge** ได้
ของกิน+เครื่องดื่ม ไม่วัน!!

จองล่วงหน้ากับเราถูกกว่า!!

สนามบิน	ดอนเมือง	สุวรรณภูมิ
การจอง		
จองกับเรา	459	799
Walk in	600	1,200



บรรยากาศภายใน **Miracle Lounge**
คลิกชม <http://bit.ly/2NMk5YE>

ข้อแนะนำ ถ้าต้องการนำของเหลวขึ้นเครื่องใส่กระเป๋าทือติดตัวจะต้องบรรจุในบรรจุภัณฑ์ และมีปริมาณไม่เกิน 100 มิลลิลิตรต่อชิ้น (รวมกันไม่เกิน 1 ลิตร) บรรจุภัณฑ์ดังกล่าว ควรใส่ในถุงที่โปร่งใสและสามารถเปิด-ปิดได้ด้วย ให้นำถุงขึ้นไปเพียงใบเดียวเท่านั้น การนำผลิตภัณฑ์ของสดที่ทำจากสัตว์ไม่ว่าเนื้อหมู เนื้อวัว ผัก ผลไม้สด ไม่นออนุญาต ให้นำเข้าประเทศเพื่อป้องกันโรคต่างๆ เพราะหากศุลกากรตรวจพบจะต้องเสียค่าปรับ

02.25-03.25 น. ออกเดินทางสู่ประเทศเกาหลีใต้ โดยสายการบิน **JEJU AIR เที่ยวบินที่ 7C2244** เป็นสายการบินโลว์คอสต์อันดับ1 ของประเทศเกาหลีใต้ สะดวกสบาย การดูแลเอาใจใส่ประทับใจ พร้อมทั้งภาพลักษณ์ที่ดี โดยมีฟรีเซ็นเตอร์เป็นดาราชื่อดังของเกาหลี สายการบินเจจูเป็นสายการบินชั้นนำที่พัฒนาได้อย่างรวดเร็วที่สุดในประเทศเกาหลีใต้ หลังจากการก่อตั้งเมื่อปี 2005 ได้ขยายตัวอย่างรวดเร็วโดยการปรับปรุงราคาให้มีความยุติธรรมแก่ลูกค้าตามคำเรียกร้อง และยังได้มีการปฏิรูปธุรกิจทางกาบิน



อย่างต่อเนื่องอีกด้วย สายการบินเจจูได้ทำให้การท่องเที่ยวเป็นที่แพร่หลายจนประสบความสำเร็จ ซึ่งก่อนหน้านี้ไม่เคยนำวิธีเหล่านี้มาปฏิบัติ จนทำให้ประเทศเกาหลีได้กลายเป็นประเทศท่องเที่ยวได้ มีเส้นทางบินมากกว่า 67 แห่งในเมืองสำคัญ ๆ เครื่องบิน B737-800 ของสายการบินเจจู ได้รับการยอมรับจากทั่วโลก 'ในด้านความปลอดภัย' และ 'สมรรถภาพ' เป็นเครื่องบินที่ใช้มากที่สุดและมีชื่อเสียงในต่างประเทศ

วันที่สองของการเดินทาง พืชภัณฑ์ชาโอซุลลอค - ฮัลโหล คิตตี้ เจจู - โชว์กายกรรม - วัดชันบังซา - ภูเขาชองอัค



09:20-10.20 น. เดินทางถึงสนามบินเจจู เป็นท่าอากาศยานที่ใหญ่เป็นอันดับที่ 2 ของเกาหลีใต้ รองจากท่าอากาศยานนานาชาติอินชอน ได้ถูกจัดอันดับจาก OAG ว่ามีไฟล์ท์หรือการจราจรบนท้องฟ้าเยอะที่สุดในโลก ก่อตั้งเมื่อปี พ.ศ. 2511 (กรุณาปรับเวลาของท่านให้เร็วขึ้น 2 ชั่วโมง เพื่อให้ตรงกับเวลาท้องถิ่นของประเทศเกาหลี) ผ่านพิธีการตรวจคนเข้าเมืองและศุลกากร พาท่านเดินทางสู่ เมืองมรดกโลก เกาะเชจู ที่องค์การ UNESCO ให้รางวัลเกาะเชจูเป็น 1 ใน 7 สิ่งมหัศจรรย์ทางธรรมชาติแห่งใหม่ของโลก (THE WORLD'S NEW 7 WONDERS OF NATURE) เพราะเกาะเชจูเป็นเกาะที่เกิดใหม่จากภูเขาไฟที่ดับแล้ว



พาท่านเดินทางสู่ **พืชภัณฑ์ชาโอซุลลอค (O'Sulloc)** ดินแดนที่ได้รับของขวัญจากธรรมชาติ ทำให้เป็นที่ปลูกชาเขียวคุณภาพสูง ที่ส่งผลิตภัณฑ์ชาเขียวส่งออกไปขายทั่วโลก เป็นสถานที่จัดแสดงประวัติและวัฒนธรรมการชงชาอันหลากหลาย รวมถึงผลิตภัณฑ์แปรรูปจากชานานาชนิด อาทิเช่น ชาเขียวคุณภาพเยี่ยมเหมาะสำหรับซื้อเป็นของขวัญ มีค็อกกีชาเขียว ชูปชาเขียว แผ่นมาส์กหน้าชาเขียว และแชมพู เป็นต้น ภายในยังมีคาเฟ่ที่จำหน่ายชาเขียวทั้งร้อนและเย็น ไอศกรีมชาเขียว และโรลชาเขียวที่คุณไม่ควรพลาด ภายในยังประกอบไปด้วย หอชมวิวซึ่งนักท่องเที่ยวจะได้สัมผัสกับภาพบรรยากาศของไร่ชาเขียวที่ใหญ่ที่สุดในเกาหลีใต้ รวมทั้ง

ถ่ายภาพที่ระลึกกับถ้วยชา ซึ่งเป็นสัญลักษณ์ของไร่ชาเขียวที่นี่

อาหารกลางวัน พร้อมเสิร์ฟด้วยเมนู จิมดัก ไก่อบชีอิ้ว เป็นเมนูอาหารเกาหลีพื้นเมืองดั้งเดิม จิมดักจานใหญ่นี้ประกอบไปด้วย ไก่ชิ้นโต วุ้นเส้นเกาหลีที่มีลักษณะเป็นเส้นแบนใหญ่ๆ ทำจากมันฝรั่งทำให้เหนียวนุ่มเป็นพิเศษคลุกเคล้ากับซอสสูตรเฉพาะ เสิร์ฟพร้อมข้าวสวยร้อนๆ การรับประทานใช้กรรไกรตัดเส้นและไถ้จับๆ ให้เป็นชิ้นเล็กพอดีคำ รับประทานต้องตั้งใจ



พาท่านมุ่งหน้าสู่ **ฮัลโหลคิตตี้ (HELLO KITTY JEJU ISLAND)** เป็นสถานที่จัดแสดงเรื่องราวเกี่ยวกับคิตตี้ หลากหลายเวอร์ชัน รวมทั้งสิ่งของเครื่องใช้ที่เป็นคิตตี้ทั้งหมดรวบรวมไว้ที่นี่ พร้อมเรื่องราวและประวัติความเป็นมา ภายในมีร้านขายของที่ระลึกน่ารักๆ มากมายให้ท่านได้เลือกซื้อติดไม้ติดมือ เช่น ที่คาดผม ร่ม สมุด หมอน ตุ๊กตา และช็อคโกแลต รับประทานถูกใจสาวกของ Hello Kitty แน่แน่นอน อีกทั้งยังมี คิตตี้คาเฟ่ ซึ่งเป็นร้านกาแฟตกแต่งอย่างน่ารักเหมาะสำหรับถ่ายภาพ ภายในร้านมีจำหน่ายเด็กหลายรสชาติ ไอศกรีมโยเกิร์ต และกาแฟรสชาติอร่อยที่ไม่ควรพลาด



จากนั้นพาท่านเข้าชม **โชว์กายกรรม (CIRCUS WORLD SHOW)** การแสดงความสามารถของนักแสดงในการโชว์หวาดเสียวและความยืดหยุ่นของร่างกาย มีการแสดงหลากหลายชุด แต่ละการแสดงจะแตกต่างกันไป เป็นที่ตื่นตาตื่นใจของผู้ชม มีทั้ง แสง สี เสียง ท่านจะได้รับความสนุกสนาน เพลิดเพลิน และหวาดเสียว ไปพร้อม ๆ กัน เช่น โชว์ลอดห่วง โชว์นี้ นักกายกรรมจะหมุนตัวและแสดงท่วงท่ากายกรรมต่าง ๆ ด้วยห่วงที่ห้อยอยู่กลางอากาศ โชว์กายกรรมกลางอากาศด้วยผ้า นักแสดงจะเล่นกายกรรม บิดตัวด้วยท่าทาง สง่างามขณะห้อยตัวอยู่กลางอากาศด้วยผ้าเพียงผืนเดียว เป็นต้น แต่ไฮไลท์ของโชว์นี้ คือ มอเตอร์ไซด์ผาดโผนในพื้นที่จำกัด ที่เข้าไปขับสวนทางกันอยู่ในลูกโลก ซึ่งสนุก ตื่นเต้นเร้าใจ เรียกเสียงปรบมือจากผู้ชมได้ทั้งฮอล



จากนั้นพาท่านแวะนมัสการพระ **ณ วัดชั่งบังโพนุชชา (SANBANGSAN BOMUNSA TEMPLE)** วัดแห่งนี้ตั้งอยู่บนเขาชั่งบังหันหน้าออกสู่ทะเล ระหว่างทางขึ้นท่านจะได้ยินเสียงพระสวดมนต์ ภายในวัดจะประดิษฐานพระพุทธรูปองค์ใหญ่ซึ่งเป็นพระประธานที่มีความศักดิ์สิทธิ์และเป็นที่เลื่อมใสของชาวบ้านบนเกาะเชจู และชาวเกาหลีใต้ที่นับถือศาสนาพุทธ และรูปปั้นเจ้าแม่กวนอิมซึ่งหันหน้าออกสู่ทะเล นอกจากนี้ยังมีรูปปั้นพระสังกัจจายน์ ซึ่งหากได้ลูบพุงก็จะร่ำรวยเงินทอง ท่านจะได้พบกับวิถีการทำบุญของชาวเกาหลีใต้ที่แตกต่างกับวัฒนธรรมไทย โดยนิยมถวายข้าวสารเพื่อเป็นอาหารสำหรับพระสงฆ์เพื่อความอุดมสมบูรณ์ ถวายเทียนเพื่อเป็นแสงสว่างแห่งชีวิต นอกจากนี้ที่วัดแห่งนี้ท่านยังจะได้ชื่นชมกับวิวทะเลที่สวยงามของแหลมมังกรที่ยื่นออกมาสู่มหาสมุทร



พาท่านเดินทางสู่ **ภูเขาซองอ๊ก (SONGAK SAN)** เป็นภูเขาไฟที่สวยงามอีก 1 ลูกบนเกาะเชจู สามารถชมวิวท้องทะเล ภูเขาไฟอัลลานซานและเกาะแก่งกลางทะเลมากมาย มีชายหาดหินริมทะเล ชายหาดที่นี่จะไม่ได้เป็นทรายสีขาวแต่กลับเป็นหินสีดำ น้ำทะเลสีดำแปลกตา เป็นจุดดำน้ำยอดนิยมของกลุ่มแฮนยอ ตรงฐานภูเขา จะมีช่องที่ทหารญี่ปุ่นบังคับให้คนเกาหลีชุดเจาะไว้ตั้งแต่สมัยสงครามโลก เพื่อเอาไว้จุดระเบิดแอบซ่อนไว้สำหรับทำลายเรือของอเมริกา โดยทำเป็นเรือติดระเบิดแล้วพุ่งชนแบบพลีชีพ ก่อนนี้เปิดให้เข้าชม แต่มีเหตุการณ์เคยดินถล่มลงมาเลยปิดไม่ให้เข้าชมอีกเลย และยังคงเคยเป็นสถานที่ถ่ายทำเรื่อง "แดจังกึม" ตอนที่ถูกเนรเทศ ละครโทรทศน์ ยอดนิยมของเกาหลีใต้ สำหรับใครที่ชื่นชอบการท่องเที่ยวทะเลสด ๆ คงต้องฟินกับหอยเป่าฮื้อ

สุดชื่นช้อ ที่อาชีพแฮนยอหรือนักประดาน้ำหญิงวัยชรา. งมขึ้นมาขายกันอยู่ริมชายฝั่ง สด อร่อยอย่าบอกใครเชียว

อาหารเย็น พร้อมเสิร์ฟด้วยเมนู ชัมกย็อบซัล เป็นอาหารที่เป็นที่นิยมของชาวเกาหลี โดยการนำหมูสามชั้นไปย่างบนแผ่นโลหะที่ถูกเผาจนร้อน ชัมกย็อบซัลจะเสิร์ฟพร้อมกับเครื่องเคียงต่าง ๆ ได้แก่ กิมจิ พริกเขียว กระเทียมหั่นบาง ๆ พริกไทยป่น เกลือ และน้ำมันงา ถึงแม้ว่าชัมกย็อบซัลจะมีการเตรียมการที่สุกแสนจะธรรมดา คือไม่ได้มีการหมักหรือมีส่วนผสมที่หลากหลาย แต่ถ้าพุดถึงรสชาติแล้ว นับว่าพลาดไม่ได้เลย

นำเข้าพักที่ Sea & Hotel หรือเทียบเท่า

วันที่สามของการเดินทาง ยอดเขา ซองซาน อิลจูลบง - ร้านน้ำมันสน - หมู่บ้านวัฒนธรรมซองอึบ - ออกเดินทางจากสนามบินนานาชาติเซจู-สนามบินนานาชาติกิมโป - มินิคอนเสรีต์ - ฮงแด ซ็อบปึงสตรีท

รับประทานอาหารเช้าที่โรงแรม อาหารเช้าของชาวเกาหลีประกอบไปด้วยข้าวสวย ข้าวต้ม ซุป ผักปรุงรสต่างๆ กิมจิ (ผักดองเกาหลี) ไข่กรอก และผลไม้ เป็นหลัก ในอดีตอาหารเช้าจะไม่แตกต่างจากอาหารมื้ออื่น ๆ มากนัก แต่จะต่างตรงที่จำนวนจาน (ใส่กับข้าว) ที่น้อยกว่าเท่านั้น แต่ในปัจจุบัน ผู้คนหันมารับประทานอาหารสไตล์ตะวันตกกันมากขึ้น



จากนั้นนำท่านชม **ยอดเขา ซองซาน อิลจูลบง (SEONGSAN ILCHULBONG)** เป็นภูเขาไฟที่ดับแล้ว ปากปล่องภูเขาไฟที่มีลักษณะเหมือนมงกุฎ เป็นสถานที่โด่งดังที่ผู้คนมาขอพรและชมพระอาทิตย์ขึ้น เป็นหนึ่งใน 10 สถานที่สวยงามในเกาะเซจู และในจุดนี้เรายังสามารถดื่มด่ำกับท้องฟ้าและน้ำทะเลสีคราม ทิวทัศน์ที่สวยงามโดยรอบของตัวเมืองเซจู เป็นสถานที่ที่นักท่องเที่ยวจากทั่วทุกมุมโลกอยากมาสัมผัส จึงถูกยกย่องให้เป็น 1 ใน 7 สิ่งมหัศจรรย์ใหม่ของโลก ท่านสามารถเดินขึ้นไปยังปากปล่องภูเขาไฟที่ดับแล้ว ระหว่างทางท่านสามารถหยุดแวะพักผ่อนและถ่ายรูปจากมุมสูง แต่ละจุดชมวิวที่ท่านแวะพัก สามารถสัมผัส

วิวทิวทัศน์และบรรยากาศที่แตกต่างกัน เมื่อขึ้นไปถึงด้านบนสุดของปากปล่องภูเขาไฟท่านจะได้สัมผัสกับอากาศบริสุทธิ์ และทัศนียภาพที่สวยงามอย่างแน่นอน



จากนั้นพาท่านเดินทางต่อที่ **ร้านน้ำมันสนเข็มแดง** มหัศจรรย์แห่งธรรมชาติ ผ่านผลงานการวิจัยมากมายจากมหาวิทยาลัยแห่งชาติโซล ประเทศเกาหลีใต้ มีสรรพคุณช่วยลดไขมันและน้ำตาลในกระแสเลือด ป้องกันการเกิดเส้นเลือดตีบ แดง ตัน และสามารถล้างสารพิษในร่างกาย เพื่อเพิ่มภูมิคุ้มกันและทำให้อายุยืนแบบชาวเกาหลี ซึ่งกำลังเป็นสิ่งที่ได้รับความนิยมจากคนในประเทศเกาหลีเป็นอย่างมาก และยังมีผลิตภัณฑ์ต่างๆ ที่ทำจากสนเข็มแดงซึ่งเป็นสินค้ายอดนิยมนำมาสำหรับคนเกาหลีและนักท่องเที่ยว



จากนั้นพาท่านเยี่ยมชม **หมู่บ้านวัฒนธรรม "ซองอึบ" (SONGEUB FOLK VILLAGE)** หมู่บ้านแห่งนี้ไม่ใช่เป็นแค่หมู่บ้านนิทรรศการธรรมดา แต่ยังเป็นหมู่บ้านโบราณอายุมากกว่า 300 ปี ที่ยังมีชาวบ้านอาศัยอยู่จริง เอกลักษณ์ของการสร้างบ้านที่นี่คือจะใช้ดินเหนียว ผสมกับมูลม้า เป็นตัวยึดก้อนหินและก้อนอิฐเข้าด้วยกันเป็นโครงสร้างของตัวบ้าน ถ้าท่านเคยมาเที่ยวเกาหลีใต้แล้วเคยเห็นไหต่างๆ ที่อยู่ตามบ้านก็จะเดาได้ว่าเป็นไหสำหรับทำ "กิมจิ" หรือผักดองของเกาหลี แต่สำหรับที่เกาะนี้ ไหที่วางเรียงรายกันอยู่ตามบ้านเรือนที่นี่จะเป็นไหสำหรับหมัก "โอมีจา" หรือ แบล็คราสเบอร์รี่ ที่จะมีเฉพาะบนเกาะแห่งนี้ โดยชาวบ้านจะนำผลเบอร์รี่ปามาใส่ลงไปในไหพร้อมกับน้ำผึ้ง และ

หมักไว้สามปี ก่อนที่จะนำมารับประทานได้ รสชาติหวานอมเปรี้ยว และในสมัยก่อนก็เคยถูกใช้ในการรักษาคนป่วย ปัจจุบันนี้ก็เป็นที่นิยมที่ผู้มาเยี่ยมเยียนมักจะซื้อกลับไปรับประทาน และซื้อเพื่อเป็นของฝาก

อาหารกลางวัน บริการท่านด้วย "แทจีพลูแม็ก" เป็นการนำเนื้อหมูหมักกับเครื่องปรุงรสสูตรพิเศษ ก่อนนำไปผัดคลุกเคล้าพร้อมน้ำซุ๊ป นักท่องเที่ยวนิยมรับประทานเพราะมีรสชาติออกหวานและเผ็ดเล็กน้อย เมื่อสุกรับประทานกับ ผักสด กิมจิ เครื่องเคียงต่าง และข้าวสวยร้อนๆ เป็นอาหารพิเศษที่ขอแนะนำ



เดินทางจากสนามบินนานาชาติเซจู สู่นามบินกิมโป ด้วยเที่ยวบินในประเทศ

(*สายการบินมีการเปลี่ยนแปลงได้ในระดับเทียบเท่ากัน และ ไฟล์ทภายในเวลาตามความเหมาะสมของผู้จัดทำ)



19:00 น พาทุกท่าน ชมมินิคอนเสิร์ต ทไวซ์ (TWICE) 9 สาวเกิร์ลกรุ๊ปแห่งชาติเกาหลี ที่ไม่ว่าจะปล่อยเพลงอะไรออกมา ก็เป็นต้องกุมหัวใจแฟนเพลงได้อยู่หมัด จนทำให้ผลงานของพวกเธอ อาทิ Like OHH-AHH, TT, What is Love, YES or YES ฯลฯ กลายเป็นเพลงฮิตอมตะโด่งดังข้ามปี พร้อมมีทำเด็บนารักน่าจดจำ ซึ่งแฟนเพลงทุกเพศทุกวัยต่างออกสเต็ปตามได้ โดยเมื่อวันที่ 22 เมษายน 2019 สมาชิก 9 สาวสุดสวย นายอน (Nayeon), จองยอน (Jeongyeon), จีฮโย (Jihyo), ดาฮยอน (Dahyun), แชยอง (Chaeyoung), โมโมะ (Momo), ซานะ (Sana), มินะ (Mina) และ จีอู (Tzuyu) ก็กลับมาสะกดทุกสายตาอีกครั้งด้วยภาพลักษณ์และสีสันทางดนตรีที่เติบโตมากขึ้นกว่าเดิม ในผลงานมินิอัลบั้มชุดที่ 7 FANCY YOU โดยมีเพลงไตเติ้ลชื่อว่า FANCY



จากนั้นพาท่านสู่ ฮงแด ซ็อบปีંગสตรีท (HONGDAE SHOPPING STREET) ศูนย์รวมเครื่องสำอางค์ ผลิตภัณฑ์บำรุงผิวพรรณ ผลิตภัณฑ์บำรุงผิวหน้า หลากหลายแบรนด์ดังที่กำลังเป็นที่นิยมในเกาหลี เช่น SKINFOOD ,IT'S SKIN , CLUB CLIO , BANILACO. THE FACE SHOP , NATURE REPUBLIC ฯลฯ มีให้ท่านได้เลือกซื้ออย่างมากมาย และยังสามารถมอบเป็นของฝากให้กับคนใกล้ตัวได้อีกด้วย

อาหารเย็น บริการท่านด้วย พร้อมเสิร์ฟด้วยเมนู ชาบู ชาบู (Shabu Shabu) จะเป็นการนำผักหลากหลายชนิด เห็ดต่างๆ โอดัง เบคอนหมูรวมกันไว้ในหม้อ และจะเติมด้วยน้ำซุปร้อนๆ สูตรเฉพาะของแต่ละร้าน แล้วต้มจนเดือด ก่อนจะเริ่มรับประทาน ก็จะนำอุ ดังลงต้มอีกครั้ง จะทานพร้อมกับข้าวสวย หรืออุด้งก็ได้ เมนูชาบูชาบู ถือได้ว่าเป็นรายการอาหารที่ขาดไม่ได้ในโปรแกรมทัวร์เกาหลี เพราะรสชาติของน้ำซุปร ผักต่างๆในหม้อ ทำให้เป็นที่ชื่นชอบของหลายท่าน หากท่านใดทานรสจัดหน่อย ก็สามารถขอน้ำจิ้มเกาหลี เติมเพิ่มรสชาติ

นำเข้าพักที่ Lucebridge Hotel หรือเทียบเท่า

วันที่สี่ของการเดินทาง ร้านค้าสมุนไพร+ร้านละลายเงินวอน - ศูนย์เครื่องสำอาง - ศูนย์โสม - ลีอิตเต้ ดิวตี้ฟรี - ดาวทาวน์เมืองเซจู

รับประทานอาหารเช้าที่โรงแรม อาหารเช้าของชาวเกาหลีประกอบไปด้วยข้าวสวย ข้าวต้ม ซุป ผักปรุงรสต่างๆ กิมจิ (ผักดองเกาหลี) ไส้กรอก และผลไม้ เป็นหลัก ในอดีตอาหารเช้าจะไม่แตกต่างจากอาหารมื้ออื่นๆมากนัก แต่จะต่างตรงที่จำนวนจาน (ใส่กับข้าว) ที่น้อยกว่าเท่านั้น แต่ในปัจจุบัน ผู้คนหันมารับประทานอาหารสไตล์ตะวันตกกันมากขึ้น



จากนั้นพาท่านเดินทางสู่สนามบินกิมโป เพื่อเดินทางไปยังสนามบินนานาชาติเซจู ด้วย เที่ยวบินในประเทศ

(*สายการบินมีการเปลี่ยนแปลงได้ในระดับเทียบเท่ากัน และ ไฟล์ทภายในเวลาตาม ความเหมาะสมของผู้จัดทำ)



จากนั้นนำท่านชม **ร้านสมุนไพร (KOREA HERB)** ใหม่ล่าสุดของเกาหลี โดยมีการจดลิขสิทธิ์เรียบร้อยแล้ว เป็นสมุนไพรเมล็ดฮอตเตก (ฮอตเตกนามู) ทางการแพทย์ เรียกว่า ผลไม้ทอง มีรสเปรี้ยว ดีสำหรับบุคคลที่ นิยมดื่มเหล้า ชา กาแฟ น้ำอัดลม ฯลฯ เมล็ดฮอตเตก จะช่วยในการล้างสารพิษที่ตกค้างหรือไขมันที่สะสมอยู่ในผนังของตับหรือไต ช่วยให้ตับหรือไตของท่านแข็งแรงขึ้น ซึ่งยังส่งผลดีต่อสุขภาพร่างกายของท่านเอง **ร้านละลายเงินวอนหรือ (SUPERMARKET)** ที่นี่มีขนมพื้นเมืองเกาหลีหลากหลาย อาทิ เช่น ขนมข้าวพอง ช็อคโกแลตสัสม สัมอบแห้ง สัมเคลือบช็อคโกแลต ช็อคโกพาย สาหร่าย

หลากหลายรสชาติ รวมไปถึงของใช้ในครัวเรือน ลูกบอลซักผ้า เครื่องใช้ไฟฟ้า และยังมี ชุดเครื่องนอนอันดับ1ของเกาหลี (**SESA LIVING**) ที่นุ่ม น่าสัมผัส พร้อมกับการกันไรฝุ่นได้ดีเยี่ยม ของฝากของที่ระลึกมีให้ท่านได้ เลือกซื้อมากมาย พร้อมทั้งมีบริการบรรจุกล่องตามเงื่อนไขของร้าน

อาหารกลางวัน พร้อมเสิร์ฟด้วยเมนู **พลูโกกิ** ส่วนผสมของเมนูนี้ คือหมูหมักชิ้นบาง ๆ ผักต่าง ๆ เช่น กะหล่ำปลี พริกทองอ่อน ถั่วงอก แครอท เห็ดและวุ้นเส้นมาต้มรวมกัน โดยสามารถทานได้ทั้งแบบแห้งและน้ำ เครื่องเคียงต่าง ๆ คือ ถั่วงอกดอง วุ้นเส้นปรุงรสสาหร่าย กิมจิ เสริฟพร้อมกับข้าวสวยร้อนๆ ท่านจะอิมมอรอยกับเมนูอาหารนี้อย่างแน่นอน



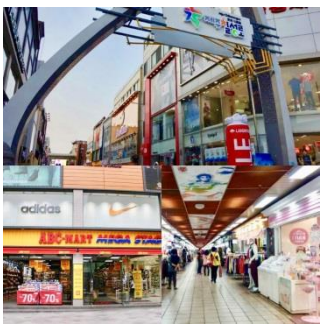
จากนั้นพาท่านเดินทางสู่ **ศูนย์รวมเครื่องสำอางค์ (COSMETIC SHOP)** ประเภทเวชสำอางค์ที่หมอศัลยกรรมเกาหลีร่วมออกแบบมากมาย มีผลิตภัณฑ์ต่างๆ ที่เหมาะกับผู้ที่ปัญหาผิวหน้า ไม่ว่าจะเป็นสิ่ว มีริ้วรอย ฝ้า กระ จุดต่างดำใบหน้าหมองคล้ำ อยากผิวขาวสว่างใส ไร้ริ้วรอย แต่งหน้าเบาๆ ไร้วิวแบบสาวเกาหลี โดยไม่ต้องศัลยกรรม



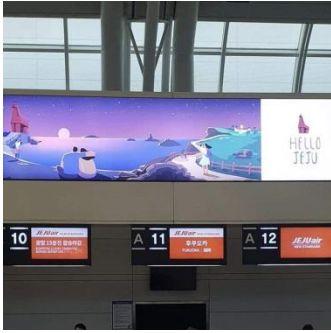
จากนั้นนำท่านสู่ **ศูนย์โสม (GINSENG CENTER)** ศูนย์โสมแห่งนี้รัฐบาลรับรองคุณภาพว่าผลิตจากโสมที่อายุ 6 ปี ซึ่งถือว่าเป็นโสมที่มีคุณภาพดีที่สุด ภายในจะมีเจ้าหน้าที่ให้ความรู้เกี่ยวกับโสมพร้อมอธิบายคุณภาพและผลิตภัณฑ์ที่ผลิตจากโสม ให้ท่านได้เลือกซื้อโสมที่มีคุณภาพดีที่สุดในราคาถูก กลับไปบำรุงร่างกายหรือฝากญาติผู้ใหญ่ที่ท่านรักและนับถือ



จากนั้นนำท่านช้อปปิ้งสินค้าปลอดภาษี **ล็อตเต้ ดิวตี้ฟรี (LOTTE DUTY FREE SHOP)** ที่มีสินค้าชั้นนำปลอดภาษีให้ท่านเลือกซื้อมากมายกว่า 500 ชนิด น้ำหอม เสื้อผ้า เครื่องสำอางค์ กระเป๋า นาฬิกา เครื่องประดับ หลากหลายแบรนด์ดัง อาทิเช่น Dior, Gucci, Prada, Louis Vuitton, Fendi, MCM, Gentle Monster, Balenciaga, Longchamp, Jestina, MLB, Watch, Etude, Innisfree, It's Skin, The Face Shop, Ample:N, Laneige, Sulwhasoo, History of Whoo, 3CE, Mac, Bobbi Brown, Chanel, Jo Malone, Perfumes ฯลฯ



จากนั้นพาท่านเดินทางสู่ **ดาวทาวน์เมืองเซจู** แหล่งช้อปปิ้งสินค้าท้องถิ่นชื่อดัง บนเกาะเซจู อาทิ เสื้อผ้า รองเท้า กระเป๋า เครื่องสำอางค์ เครื่องประดับ ABC Mart, LES MORE, Folder, Fila, NEW BALANCE, NIKE, ADIDAS, MLB, ART BOX, Evisu, Lacost, Skechers, ETUDE, SKINFOOD, INNISFREE, Fashion, Cosmetic สัมผัสประสบการณ์ช้อปปิ้งที่เร้าใจที่สุดของคุณ เหมือนยกเมียงตงมาไว้บนเกาะ ในสไตล์บรรยากาศเกาะเซจู พร้อมร้านอาหาร ร้านกาแฟ ร้านคาเฟ่มากมาย



21:30-22.30 น. เห็นฟ้ากลับสู่ประเทศไทย โดยสายการบิน JEJU AIR เที่ยวบินที่ 7C2243 พร้อมความประทับใจ

JEJUair

01.00-02-00 น. เดินทางถึงประเทศไทยโดยสวัสดิภาพ

กรณีที่กองตรวจคนเข้าเมืองทั้งที่กรุงเทพฯ และในต่างประเทศปฏิเสธมิให้เดินทางออกหรือเข้าประเทศที่ระบุในรายการเดินทาง ทางบริษัทฯ จะไม่รับผิดชอบใดๆ ทั้งสิ้นและขอสงวนสิทธิ์ที่จะไม่คืนค่าบริการไม่ว่ากรณีใดๆ ทั้งสิ้น ซึ่งอยู่นอกเหนือความรับผิดชอบของบริษัท ในกรณีเกิดเหตุสุดวิสัยต่างๆ เช่น กรณีการล่าช้าของสายการบิน อุบัติเหตุ ภัยธรรมชาติ การนัดหยุดงาน การจราจรติดขัด หรือสิ่งของสูญหายตามสถานที่ต่างๆ ที่เกิดขึ้นอยู่เหนือการควบคุมของบริษัท และเจ้าหน้าที่ ที่จะส่งผลกระทบให้เสียเวลาในการท่องเที่ยวที่ระบุในโปรแกรม ผู้เดินทางไม่สามารถเรียกร้องค่าเสียหาย ว่าด้วยกรณีใดๆ ทั้งสิ้น ค่าเสียเวลา ค่าเสียโอกาส และค่าใช้จ่ายที่ลูกค้าและบริษัทจ่ายไปแล้ว

โปรดอ่านก่อนทำการจองทุกครั้ง

เนื่องจากทางแลนด์เกาหลี ได้รับแจ้งเตือนหลายครั้งจากกองตรวจคนเข้าเมืองประเทศเกาหลีใต้ และจากสายการบิน เรื่องผู้แอบแฝงมาเป็นนักท่องเที่ยว แต่ไปด้วยวัตถุประสงค์อื่น เช่น ไปทำงาน แรงงานผิดกฎหมาย ดังนั้นตั้งแต่วันที่ 1 มีนาคม 2561 โปรแกรม JEU SEOUL SPECIAL MINI CONCERT TWICE ทางแลนด์เกาหลีจำเป็นต้องเก็บค่าประกันเพื่อให้ลูกค้าไป-กลับพร้อมกรุ๊ปเท่านั้น เป็นจำนวนเงิน (10,000 บาท หรือ 300,000 วอน) หากลูกค้าเป็นนักท่องเที่ยวจริงๆ เดินทางท่องเที่ยวพร้อมกรุ๊ปและกลับพร้อมกรุ๊ปตามโปรแกรมที่กำหนด สามารถขอรับเงินประกันนี้คืนเต็มจำนวน ดังนั้นจึงใคร่ขอความร่วมมือจากลูกค้าปฏิบัติตามเงื่อนไขดังกล่าว (ขอสงวนสิทธิ์ไม่คืนเงินประกันกรณีลูกค้าไม่ผ่านกองตรวจคนเข้าเมือง หรือ กรมแรงงานทั้งที่ประเทศไทยและประเทศเกาหลีใต้)

หากท่านถูกเจ้าหน้าที่ตม.เกาหลี กักตัวไม่ให้เดินทางเข้าประเทศ ค่าใช้จ่ายที่เกิดขึ้นในระหว่างถูกกักตัวและส่งตัวกลับประเทศไทย ลูกค้าจะต้องเป็นผู้ชำระเองทั้งหมด

หมายเหตุ : ขอแจ้งให้ทราบว่า ทางคณะทัวร์จะออกเดินทางท่องเที่ยวหลังเวลาเครื่องลงประมาณ 1 ชั่วโมง ทางทัวร์ไม่มีนโยบายให้คณะรอ ท่านที่ติดด่านตรวจคนเข้าเมือง หากสามารถผ่านเข้าเมืองได้จะต้องเดินทางไปพบกับคณะทัวร์ด้วยตนเอง และไม่สามารถเรียกร้องค่าเดินทางจากทัวร์ได้ เพื่อความเป็นระเบียบและคณะได้ท่องเที่ยวอย่างเต็มเวลา ขออภัยในความไม่สะดวก

!!สำคัญ!!

เพื่อประโยชน์ของท่าน กรุณาอ่านอย่างละเอียด เพื่อประกอบการตัดสินใจ

ทัวร์เกาหลีนี้เป็นโปรโมชั่นราคาพิเศษ มีเงื่อนไขและข้อจำกัดเป็นกรณีพิเศษดังนี้

กรุณาอ่านเงื่อนไขต่างๆ โดยละเอียด เพื่อผลประโยชน์ของท่าน และประกอบการตัดสินใจซื้อทัวร์เกาหลี
โปรโมชั่น

1. ทัวร์เกาหลี Super save นี้ เป็นรายการแบบ Join tour มีตัวกลางในการจัดทัวร์
2. ทุกคนจะไม่มีทัวร์ลีดเดอร์ที่เดินทางไปพร้อมกับคณะ แต่มีเจ้าหน้าที่ส่งทัวร์ที่สนามบิน เพื่อแนะนำขั้นตอนและรายละเอียดการนัดหมายต่างๆ และแจกเอกสารการเดินทาง และมีไกด์รอรับอยู่ที่เกาหลี
3. อาจมีการเรียกเก็บเงินประกัน 5,000-10,000 บาท (วัตถุประสงค์คือเพื่อป้องกันการโอดกรุปทัวร์) และจะได้รับเงินคืนหลังจากวันที่เดินทางกลับภายใน 7-14 วัน

4. ทวีร์เกาหลีนี้เป็นโปรโมชั่นราคาพิเศษ ที่เราได้ทำการดีลราคาตัวเครื่องบินกับสายการบิน Low Cost เกาหลี หลายสายการบิน เช่น T Way, East star และอื่นๆ ได้ในราคาต่ำมาก จึงทำโปรโมชั่นทวีร์ราคานี้ได้

5. จากสัญญาของสายการบิน แต่ละกรุ๊ปที่ออกเดินทางอาจจะใช้สายการบินที่แตกต่างกัน ทางบริษัทขอสงวนสิทธิ์ในการแจ้งและเปลี่ยนแปลงเที่ยวบิน หรือสายการบิน ก่อนเวลาเดินทางไม่นาน ซึ่งอาจมีผลทำให้

****เกิดการเปลี่ยนแปลงเวลานัดหมายที่สนามบินได้ 2-5 ชม.****

หรือ **มีการเปลี่ยนเที่ยวบิน / เมืองที่เครื่องบินลงจอด**

กรุณาเผื่อเวลาเดินทาง โดยเฉพาะท่านที่ต้องเดินทางมาจากต่างจังหวัด

6. ท่านอาจได้รับใบนัดหมายก่อนเดินทางเพียง 1-2 วัน (โดยโปรแกรมปกติจะเป็น 2-3 วัน ก่อนการเดินทาง)

7. นอกจากนี้ การเดินทางโดยสายการบิน Low cost เกาหลี อาจเกิดกรณี "เรียกที่คืน" จากบางสาเหตุ เช่น การเปลี่ยนขนาดเครื่องบิน หรือเพื่อนำที่นั่งไปใช้กับกรุ๊ปของคนเกาหลี ซึ่งสายการบินอาจจะแจ้งก่อนวันเดินทางเพียง 2-4 วันเท่านั้น

*****เหตุการณ์ไม่สะดวกเหล่านี้ ไม่ได้เกิดขึ้นบ่อย แต่อาจจะเกิดขึ้นได้ หากเกิดเหตุดังกล่าวขึ้น ทางบริษัทจะพยายามอย่างสุดความสามารถ ในการหาเที่ยวทดแทนในวันที่ใกล้เคียงที่สุด (ซึ่งอาจมีค่าใช้จ่ายส่วนต่างเกิดขึ้น) หรือ คืนเงินเต็มจำนวน เราไม่สามารถรับผิดชอบในเรื่องของ "การแลกเงินคืน" หรือ "ค่าใช้จ่ายในการเตรียมอุปกรณ์ท่องเที่ยว" หรือค่าใช้จ่ายอื่นๆ ได้ค่ะ*****

ทั้งหมดที่กล่าวมา คือข้อจำกัดของทวีร์เกาหลีต้นทุนต่ำ นอกเหนือจากทวีร์ดังกล่าว บริษัทยังมีทวีร์เกาหลี ราคาปานกลางให้ท่านพิจารณา ซึ่งค่อนข้างแน่นอนในการเดินทางมากกว่า แต่ราคาจะสูงกว่าราวๆ 3,000-8,000 บาท เนื่องจากใช้สายการบิน Air asiaX, การบินไทย หรือ Korean air เป็นต้นคะ สำหรับลูกค้าต้องการความแน่นอน เรามีให้เป็นตัวเลือกคะ

อัตราค่าบริการ			
พีเรียตเดินทาง	ผู้ใหญ่ / เด็กไม่เสริมเตียง		พักเดี่ยวเพิ่ม
	ราคาปกติ	ราคา โปรโมชั่น	
สิงหาคม : 22-25	15,900.-	12,400.-	4,900.-

เงื่อนไขการให้บริการกรณีสำรองที่นั่ง

ราคาโปรโมชั่นชำระเงินเต็มจำนวน 1 วันหลังได้รับ invoice



Pocket WiFi & Travel Sim

จองล่วงหน้า ลด 40-60%

	ประเทศ	ราคา/วัน
*ขายดี	ญี่ปุ่น (4,S,W)	145
*ขายดี	เกาหลี (4,W)	145
*ขายดี	ไต้หวัน (4,S)	145
*ขายดี	สิงคโปร์ (4,S)	145
	ฮ่องกง (S,4)	160
	เวียดนาม (S,4)	160
	มาเลเซีย (S)	160
	จีน (S)	160
	ฟิลิปปินส์ (S)	160
	พม่า (S)	160
	มาเก๊า (S)	160
	ลาว (S)	160
	กัมพูชา (S)	160
	อินโดนีเซีย (W)	250

ประเทศ	ราคา/วัน
อเมริกา (4,W)	340
แคนาดา (W)	340
ออสเตรเลีย (W)	280
รัสเซีย (W)	280
นิวซีแลนด์ (W)	350
อังกฤษ (4)	350
แพ็คเกจ	
ยุโรป (Multiple Counties) (W)	330
เอเชีย 1 (ฮ่องกง มาเก๊า) (W)	250
เอเชีย 2 (ฮ่องกง จีน) (W)	250
เอเชีย 3 (ฮ่องกง มาเก๊า จีน) (W)	250
เอเชีย 4 (ญี่ปุ่น ไต้หวัน เกาหลี) (W)	170
ตะวันออกกลาง (W)	420
Worldwide (W)	450
dtac DTAC Sim (6 GB)	
เอเชีย ออสเตรเลีย อเมริกา (10 วัน)	359 399
Worldwide (15 วัน)	859 899



**หมายเหตุ ราคาอาจมีการเปลี่ยนแปลง กรุณาตรวจสอบราคาอีกครั้งในวันที่ทำการจอง

ท่านสามารถซื้อประกัน Pocket WiFi ได้ (ป้องกันกรณีชำรุดหรือสูญหาย)

ป่วยที่เมืองนอก..



เสียเงินเป็นแสนๆ ป้องกันอย่างไร?

ทำประกันการเดินทาง เริ่มต้น **290** บาท

ระยะเวลาการเดินทาง	Oasis Visa	Oasis Visa Plus	Oasis Tripper	
	รายบุคคล	รายบุคคล	รายบุคคล	รายครอบครัว
1 - 4 วัน	290	295	300	600
5 - 7 วัน	355	410	370	740
8 - 10 วัน	420	505	430	860
11 - 14 วัน	655	695	695	1,390

ผลประโยชน์	Oasis Visa	Oasis Visa Plus	Oasis Tripper	
	รายบุคคล	รายบุคคล	รายบุคคล	รายครอบครัว
ความคุ้มครอง				
1. การสูญเสียชีวิต / อวัยวะจากอุบัติเหตุ				
- ผู้เอาประกันที่มีอายุตั้งแต่ 16 ปี จนถึง 75 ปี	2,000,000	2,000,000	3,000,000	
- ผู้เอาประกันที่มีอายุน้อยกว่า 16 ปี หรือมากกว่า 75 ปี	1,000,000	1,000,000	1,500,000	
2. ค่ารักษาพยาบาลในต่างประเทศ	1,500,000	2,000,000	2,000,000	
ค่ารักษาพยาบาลต่อเนื่องในประเทศไทย (ต่อเหตุการณ์สำหรับแผนรายปี)	150,000	200,000	200,000	



****ประกันการเดินทางต่างประเทศ คุ้มครองทั้ง สุขภาพ และ อุบัติเหตุ****



Line ID: @unithaiprotect



Tel: 093-596-5644

ราคานี้รวม

- ค่าตั๋วเครื่องบิน ตามที่ระบุในรายการ ไป-กลับพร้อมคณะ
- ค่าภาษีสนามบิน ทุกแห่งที่มี
- ค่าอาหารทุกมื้อ ตามที่ระบุในรายการ / ค่าเข้าชมสถานที่ต่างๆ ตามรายการ
- ค่าที่พักระดับมาตรฐาน 2 คืน (พักห้องละ 2-3 ท่าน)
- ค่ารถรับ-ส่ง และนำเที่ยวตามรายการ / ค่าน้ำหนักกระเป๋าสัมภาระท่านละ 15 กก. /1ชิ้น
- ค่าหัวหน้าทัวร์ผู้ชำนาญเส้นทาง นำท่านท่องเที่ยวตลอดรายการในต่างประเทศ
(ขอสงวนสิทธิ์หัวหน้าทัวร์ไม่บินขึ้นไปพร้อมกรุ๊ปทัวร์)
- ค่าประกันอุบัติเหตุระหว่างเดินทาง วงเงินท่านละ 1,000,000 บาท (เงื่อนไขตามกรมธรรม์)

ราคานี้ไม่รวม

- ค่าธรรมเนียมคนขับรถและไกด์ท้องถิ่น 800 บาท หรือ 25,000 วอน ต่อท่านตลอดทริป
- ค่าใช้จ่ายส่วนตัว อาทิ ค่าทำหนังสือเดินทาง, ค่าโทรศัพท์ส่วนตัว, ค่าซักรีด, มินิบาร์ในห้อง, รวมถึงค่าอาหาร และ เครื่องดื่มที่สั่งเพิ่มนอกเหนือรายการ (หากท่านต้องการสั่งเพิ่ม กรุณาติดต่อหัวหน้าทัวร์แล้วจ่ายเพิ่มเองต่างหาก)
- ค่าภาษีมูลค่าเพิ่ม 7% และภาษีหัก ณ ที่จ่าย 3% (ใบกรณีออกใบเสร็จเต็มรูปแบบ)
- ค่าน้ำหนักกระเป๋าสัมภาระ ที่หนักเกินสายการบินกำหนด (ปกติ 15 กก.)

- ค่าวีซ่าสำหรับพาสปอร์ต ต่างด้าว กรุณาเตรียมเอกสารคือ 1) พาสปอร์ต 2) ใบประจำตัวคนต่างด้าว 3) ใบสำคัญถิ่นที่อยู่ 4) สำเนาทะเบียนบ้าน(ถ้ามี) 5) สมุดบัญชีเงินฝาก(ถ้ามี) 6) รูปถ่ายสี 2 นิ้ว 2 รูป ผู้เดินทางเตรียมเอกสารและดำเนินการยื่นวีซ่าด้วยตนเองเท่านั้น (สำหรับหนังสือเดินทางต่างด้าว เจ้าของหนังสือเดินทางต้องทำเรื่องแจ้งเข้า-ออกด้วยตนเองก่อนจะยื่นวีซ่า)
- ค่าอาหารที่ลูกค้ารับประทานนอกเหนือหรือเปลี่ยนแปลงจากที่โปรแกรมกำหนด หากลูกค้าไม่สามารถรับประทานอาหารที่ทางทัวร์จัดให้ กรุณาเตรียมอาหารสำเร็จรูปส่วนตัวสำรองมาด้วย

กรณียกเลิกการเดินทาง

(ราคาโปรโมชั่นไม่สามารถยกเลิกการเดินทาง หรือเปลี่ยนแปลงวันเดินทางและผู้เดินทางได้ในทุกกรณี)

ช่วงเทศกาลไม่สามารถยกเลิกการเดินทางหรือเปลี่ยนชื่อผู้เดินทางได้***

กรุ๊ปที่เดินทางต้องการันตีมัดจำกับสายการบิน หรือผ่านตัวแทนในประเทศ หรือต่างประเทศ รวมถึงเที่ยวบินพิเศษเช่น Charter Flight, Extra Flight จะไม่มีการคืนเงินมัดจำ หรือ ค่าทัวร์ทั้งหมด

หมายเหตุ

- จำนวนผู้เดินทาง ขั้นต่ำ ผู้ใหญ่ 20 ท่าน (ผู้ใหญ่) ขึ้นไป โดยบริษัทจะแจ้งให้ทราบล่วงหน้าอย่างน้อย 5 วันก่อนการเดินทาง
- ราคานี้เป็นราคาสำหรับนักท่องเที่ยวชาวไทยหรือผู้ถือหนังสือเดินทางไทยเท่านั้น (นักท่องเที่ยวต่างประเทศชำระเพิ่มท่านละ 3,000 บาท)
- เที่ยวบิน ราคา อาหาร โรงแรม และรายการท่องเที่ยว สามารถเปลี่ยนแปลงได้ตามความเหมาะสม โดยคำนึงถึงผลประโยชน์ของผู้เดินทางเป็นสำคัญ
- สงวนสิทธิ์ในการเปลี่ยนแปลงเที่ยวบินทั้งไปและกลับ โดยมีต้องแจ้งให้ทราบล่วงหน้า
- หนังสือเดินทาง ต้องมีอายุเหลือใช้งานไม่น้อยกว่า 6 เดือน และบริษัทฯ รับผิดชอบผู้จองตั๋วเครื่องบินเพื่อท่องเที่ยว เท่านั้น (หากหนังสือเดินทางเหลือน้อยกว่า 6 เดือนทำให้ไม่สามารถเดินทางได้ทางบริษัทจะไม่รับผิดชอบใดๆทั้งสิ้น)
- ทางบริษัทฯจะไม่รับผิดชอบใดๆ ทั้งสิ้นหากเกิดกรณีความล่าช้าจากสายการบิน, การประท้วง, การนัดหยุดงาน, การก่อกวน ภัยธรรมชาติ หรือกรณีที่ท่านถูกปฏิเสธ การเข้าหรือออกเมืองจากเจ้าหน้าที่ตรวจคนเข้าเมือง หรือเจ้าหน้าที่กรมแรงงานทั้งจากไทยและต่างประเทศซึ่งอยู่นอกเหนือความรับผิดชอบของบริษัทฯ
- ทางบริษัทฯจะไม่รับผิดชอบใดๆ ทั้งสิ้น หากท่านใช้บริการของทางบริษัทฯไม่ครบ อาทิ ไม่เที่ยวบางรายการ, ไม่ทานอาหารบางมื้อ เพราะค่าใช้จ่ายทุกอย่าง ทางบริษัทฯได้ชำระค่าใช้จ่ายให้ตัวแทนต่างประเทศแบบเหมาขาดก่อนออก เดินทางแล้ว
- ทางบริษัทฯจะไม่รับผิดชอบใดๆ ทั้งสิ้น หากเกิดสิ่งของสูญหายจากการ โจรกรรม และ/หรือ เกิดอุบัติเหตุที่เกิดจากความประมาทของตัวนักท่องเที่ยวเอง
- ตัวเครื่องบินเป็นตัวราคาพิเศษ กรณีที่ท่านไม่เดินทางพร้อมคณะไม่สามารถนำมาเลื่อนวันหรือคืนเงิน
- การติดต่อใดๆกับทางบริษัทเช่น แฟกซ์ อีเมลล์ หรือจดหมาย ฯลฯ ต้องทำในวันทำการของบริษัทดังนี้ วันจันทร์ - วันศุกร์ เวลา 09.00 น. - 18.00 น. นอกจากวันเวลาดังกล่าว และวันหยุดนักขัตฤกษ์ที่รัฐบาลประกาศในปีนั้นๆ ถือว่าเป็นวันหยุดทำการของบริษัท
- มัคคุเทศก์ พนักงาน ไม่มีอำนาจในการให้คำสัญญาใดๆ แทนบริษัททั้งสิ้น เว้นแต่มีเอกสารลงนามโดยผู้มีอำนาจของบริษัทกำกับเท่านั้น
- หากท่านที่ต้องการออกตัวภายในประเทศ อาทิเช่น เครื่องบิน รถไฟ กรุณาสอบถามที่เจ้าหน้าที่ทุกครั้งก่อนทำการออกตัว เพื่อป้องกันปัญหาที่ขบวนล่าช้า เปลี่ยนแปลงไฟล์ทบิน การยกเลิกไฟล์ทบิน เปลี่ยนแปลงวันเดินทางกรณีเกิดการผิดพลาดจากสายการบิน โดยไม่ได้แจ้งให้ทราบล่วงหน้าซึ่งอยู่เหนือการควบคุมของทางบริษัท ทางบริษัทจะไม่รับผิดชอบและคืนค่าใช้จ่ายให้ในทุกกรณี
- ถ้าลูกค้าไม่เข้าร้านค้าช้อปปิ้งตามที่โปรแกรมกำหนด ทางแลนค์ปรับเงินค่าเข้าร้านช้อปปิ้งวันละ 100,000 วอน หรือเป็นเงินไทย3,000 บาท
- ห้องพัก (Double Bed // Twin Bed) เป็น ON REQUEST) ขึ้นอยู่กับห้องว่าง ณ วันเข้าพัก และโรงแรมที่เข้าพัก ไม่สามารถ CONFIRM ให้ได้
- ถ้าลูกค้ามีความประสงค์ขอแยกตัวจากทัวร์หรือการท่องเที่ยวกับคณะ ทางแลนค์ปรับเงินวันละ 5,000 บาท/ท่าน
- ขอสงวนสิทธิ์การตัดห้องพักสำหรับผู้ที่ไม่เดินทาง ผู้ร่วมเดินทางไม่สามารถใช้ห้องพักได้
- ขอสงวนสิทธิ์สำหรับลูกค้าที่เดินทางท่องเที่ยว และไปกลับพร้อมกรุ๊ปเท่านั้น
- **เมื่อท่านตกลงชำระเงินไม่ว่าทั้งหมดหรือบางส่วนกับทางบริษัทฯ ทางบริษัทฯ จะถือว่าท่านได้ยอมรับในเงื่อนไข ข้อตกลงต่างๆ ที่ได้ระบุไว้แล้ว**

ทั้งหมด

**กรุณาอ่านเงื่อนไขการจองทัวร์ตามที่ระบุในรายการข้างต้น
หากมีข้อสงสัยกรุณาสอบถามเจ้าหน้าที่ก่อนทำการจอง**



แบ่งเป็นฝ่ายๆ ดังนี้ การบริการทั้งหมดของเรา



Unithai-Care

- ร้องเรียนการให้บริการ
- บริการไม่สุภาพ (ติ-ชม)



Line ID : @unithaicare



02-234-5936 ต่อ 8

QR - ADD LINE



Unithai Big Group

- จัดกรุ๊ปเหมา , Private Group
- คูงาน , สัมมนา , VIP Group



Line ID : @unithaibiggroup



094-851-6663



098-246-3259

QR - ADD LINE



Unithaiplus+ Team

- รวมทัวร์..คัดคุณภาพ
- เน้นยุโรป ไม่เน้นโปรไฟไหม้



Line ID : @unithaiplusteam



089-450-4046



080-059-8890

QR - ADD LINE



Unithai เชียงใหม่

- รวมทัวร์..บินตรงจาก “เชียงใหม่”
- มีสาขาที่ “เชียงใหม่”



Line ID : @unithainorth



088-055-5582



088-055-5581

QR - ADD LINE



โคตรโปรตั๋ว Unithai

- ตั๋วเครื่องบิน ลด 20-60%
- ผ่อนได้ 3-10 เดือน



Line ID : @proticket



02-234-5936 ต่อ 3

QR - ADD LINE



Unithai Visa

- รับทำ Visa ทั่วโลก
- ไม่ซื้อทัวร์กับเรา ก็ทำได้



Line ID : @unithaivisa



02-234-5936 ต่อ 4

QR - ADD LINE

