



QR-ADD LINE



UNITHAITRIP CO.LTD
UNITHAI TRAVEL CO.LTD

33/47 Wall Street Tower 11th Floor, Surawongse Road,
Suriyawongse, Bangrak, Bangkok 10500
ใบอนุญาตเลขที่ 11/02206

Call Center ให้บริการ 09:30 - 17:30 น.
02-234-5936, 02-632-6882

LINE ID: @Unithaitrip (ตอบรับ 24 ชม.)
ออฟฟิศเปิด 7 วัน (จ.-อา.) 09:00-20:00 น.

รหัสโปรแกรม : 14544 (กรุณาแจ้งรหัสโปรแกรมทุกครั้งที่สอบถาม)

เปิดตัว Go! Seoul
ล่องเรือยอร์ช แต่งฮันบกเดินวัง โบราณ 5 วัน
ขึ้นลิฟท์ หอคอย N สวนสนุกเอเวอร์แลนด์
ร้านนั่งแมนฮิมปาร์ค สามเกาะลอยน้ำ สะพานน้ำพุสายรุ้ง
ถ้าเหมืองทอง คาเฟ่แฮร์รี่ พอตเตอร์
เริ่ม **9,999**
เดินทาง 18-22, 19-23, 20-24 กรกฎาคม 2562
พิเศษ! หมูย่างคาลบี้ไม่อั้น บุฟเฟ่ต์บาร์บีคิว

Go! Seoul โอกาสเดียว เทียวแบบเซเลบ! ล่องเรือยอร์ช แต่งฮันบกเดินวัง ขึ้นลิฟท์หอคอย N สนุกสุดมันส์กับเทศกาลช้อปปิ้งที่ใหญ่ที่สุดของกรุงโซล 'Seoul Summer Sale 2019'

โปรแกรม	Go! Seoul เกาหลี 5 วัน 3 คืน		ราคาเริ่ม (บาท)	9,999	
เดินทาง	18,19,20 กรกฎาคม 19	สายการบิน	JEJU AIR (7C)	กรุ๊ปคณะ	25-30 ท่านต่อคณะ
ที่พัก	ระดับ 3 ดาวเกาหลี จัดห้องพัก 3 คืน #เมืองอินซอน หรือ #เคียงกิโด หรือ #กรุงโซล				
รถโค้ช	บริการด้วยรถซึ่งมีขนาดของรถจะเป็นไปตามจำนวนของผู้โดยสาร ปกติ 25 หรือ 30 หรือ 40 หรือ 45 ที่นั่ง				
อาหาร	อาหารเช้าโรงแรม 3 มื้อ อาหารกลางวันและค่ำ@ห้องอาหารท้องถิ่น 6 มื้อ เมนูจัดหลากหลายไม่ซ้ำกัน #หมูย่างคาลบี้ไม่อั้น #ไก่ตุ๋นโสม #บาร์บีคิวหมูไฟ #โคจิริก #หม้อไฟชาบู #BBQบุฟเฟ่ต์ไม่อั้น น้ำแร่บนรถวันละ 1 ขวด				

วันแรก (-)	สนามบินสุวรรณภูมิ - สนามบินนานาชาติอินซอน ประเทศเกาหลีใต้ - เที่ยวถ้าเหมืองทอง “ควังเมียง” ผจญภัยไปกับถ้ำพิพิธภณฑ์ที่มีชีวิตแบบหลากหลายมิติ - สุขสนุกกันที่สวนสนุกเอเวอร์แลนด์ สวนดอกไม้ โลกสวนสัตว์เปิด รวมบัตรเล่นเครื่องเล่นได้ไม่จำกัดรอบ ฉลองเทศกาลนิตสาดน้ำ Water Fun (กรกฎาคม - 25 สิงหาคม)
วันที่สอง (-L.D)	กรุงโซล - เลอค่า!! ไล่ชุดพื้นเมืองเกาหลี “ฮันบก HANBOK” เดินเที่ยวในพระราชวัง พร้อมเก็บภาพความประทับใจ - ตลาด 1941 ทงอิน ชิมอาหารกลางวันสไตล์โคจิริก - ศูนย์เครื่องสำอางเวชสำอาง - ศูนย์ฮ็อกเก็ตนาму - สัมผัสประสบการณ์ใหม่! ล่องเรือยอร์ชบนแม่น้ำฮัน - เที่ยว 3 เกาะลอยน้ำที่ใหญ่ที่สุด + ขึ้นตาดินใจกับน้ำพุสายรุ้งที่สะพานบันโพ
วันที่สี่ (B.L.-)	กรุงโซล - ศูนย์น้ำมันสนเข้มแดง - ชมวิว 360 องศาบนหอคอย N Tower สายเคเบิล Love Rock Cable - ดิวตี้ฟรี - หมู่บ้านพื้นเมืองนัมซาน - ย่านเมียงดง - ย่านมหาลัยฮงแด Trick Art Museum และ คาเฟ่ 943 แฮร์รี่ พอตเตอร์

วันที่ทำ (B.L)	ศูนย์โสมเกาหลี – Running Man Theme Park – พิพิธภัณฑ์สำหรับ – เวาะชื่อของฝากที่ศูนย์รวมของพื้นเมือง (ละลายเงินวอน) – สนามบินนานาชาติอินซอน – กรุงเทพฯ
----------------	--

Itinerary

โปรแกรม	Go! Seoul เกาหลี 5 วัน 3 คืน	ราคาเริ่ม (บาท)	9,999		
เดินทาง	18,19,20 กรกฎาคม 19	สายการบิน	JEJU AIR (7C)	กรุ๊ปคณะ	25-30 ท่านต่อคณะ

โปรแกรมท่องเที่ยว โอกาสเดียว **เที่ยวแบบเซเลป!** สัมผัสประสบการณ์ใหม่! ล่องเรือยอร์ชบนแม่น้ำฮัน – ถ้าเหมืองทอง “ควังเมียง” ผจญภัยไปกับถ้ำพิพิธภัณ์ที่มีชีวิตแบบหลากมิติ - สุขสนุกกันที่สวนสนุกเอเวอร์แลนด์ สวนดอกไม้ โลกสวนสัตว์เปิด รวมบัตรเล่นเครื่องเล่นได้ไม่จำกัดรอบ ฉลองเทศกาลฉีดสาดน้ำ Water Fun (กรกฎาคม – 25 สิงหาคม) – พิเศษ! ไล่ชุดพื้นเมืองเกาหลี “ฮันบก HANBOK” เดินเที่ยวพระราชวัง – ตลาด 1941 ทงอิน ชิมอาหารกลางวันสไตล์โคชิรัก – รายการวาไรตี้ยอดฮิตของเกาหลี รันนิงแมนริมปาร์ค – เรียนรู้วัฒนธรรมการทำกิมจิ – หมู่บ้านพื้นเมืองนัมซาน – ขึ้นลิฟท์ชมวิว 360 บนหอคอย N Tower – เติมอิมยอนแฟชั่นชิปเมียงดอง – ย่านมหาลัยฮงแด Trick Art Museum และ คาเฟ่ 943 King’s Cross แฮร์รี่ พอตเตอร์ - เที่ยว 3 เกาะลอยน้ำที่ใหญ่ที่สุดในโลก + ตื่นตาตื่นใจกับน้ำพุสายรุ้งสะพานบันโป

สายการบิน	BKK-ICN	เวลาออก	เวลาถึง	ICN-BKK	เวลาออก	เวลาถึง
Jeju Air (7C)	7C2204	0100	0840	7C2203	2005	0000+1
Jeju Air (7C)	7C2206	0145	0920	7C2205	2040	0035+1

(ขอสงวนสิทธิ์เปลี่ยนแปลงเที่ยวบินและตารางการบินของสายการบินตามที่ได้อนุมัติที่แจ้งจำกัดในแต่ละวัน จองและจ่ายก่อนได้สิทธิ์ก่อน จองหลัง อาจต้องเพิ่มค่าตัว)

โปรดตรวจสอบ อายุ ของหนังสือเดินทาง (Passport) ของผู้โดยสาร ว่าจะต้องคงมีอายุเหลือ ณ วันเดินทาง มากกว่า 6 เดือนขึ้นไป และหนังสือเดินทางเหลือหน้ากระดาษเพียงพอให้เจ้าหน้าที่ตรวจคนได้ประทับตรา หนังสือเดินทางอยู่ในสภาพที่ดี (ไม่ชำรุด)

DAY	วันแรก สนามบินสุวรรณภูมิ	เช้า	กลางวัน	ค่ำ
1	เจ้าหน้าที่ต้อนรับดูแล มอบเอกสาร และอธิบายเพิ่มเติม (นัดหมายแต่ละคณะก่อนออกเดินทาง 3 ชั่วโมงล่วงหน้าก่อนเครื่องออก)	-	-	-
	ค่า	หน้าแค้มเตอร์	สายการบิน	ใกล้ประตูทางเข้า
	พร้อมกันที่ขึ้น 4 ผู้โดยสารขาออก	เช็คอินหมายเลข F	Jeju Air (7C)	หมายเลข 3-4

การอนุญาตให้ท่านผ่านด่านตรวจคนออกนอกประเทศไทย และ ผ่านด่านตรวจคนเข้าประเทศเกาหลีเพื่อการท่องเที่ยว เป็นอำนาจของเจ้าหน้าที่ตรวจคนเข้าออกเมืองของประเทศไทยหรือประเทศเกาหลีในการพิจารณาและอนุญาตให้เดินทางออกจากประเทศไทย หรือ ให้พำนักอยู่ในประเทศเกาหลีได้เพื่อการท่องเที่ยว ทางผู้จัด ไม่มีอำนาจและไม่สามารถเข้าไปแทรกแซงได้

หากท่านต้องซื้อบัตรโดยสารเครื่องบิน / รถทัวร์ / รถไฟ ภายในประเทศเพื่อไปและกลับกรุงเทพฯ

กรุณาเลือกซื้อบัตรโดยสารภายในประเทศประเภทที่สามารถเลื่อนวันและเวลาเดินทางได้

ทั้งนี้เพื่อป้องกันปัญหาเที่ยวบินล่าช้าหรือการเปลี่ยนแปลงเวลาของเที่ยวบินหรือการเปลี่ยนแปลงวันเดินทาง



Miracle Lounge

ไม่ต้อง!!

นั่ง Business Class ก็เข้า Lounge ได้

ของกิน+เครื่องดื่ม ไม่วัน!!



จองล่วงหน้ากับเราถูกกว่า!!

สนามบิน	ดอนเมือง	สุวรรณภูมิ
การจอง		
จองกับเรา	459	799
Walk in	600	1,200



บรรยากาศภายใน Miracle Lounge
คลิกชม <http://bit.ly/2NMk5YE>

ข้อแนะนำ

- หากท่านมีปัญหาเรื่องอาหารกรุณาแจ้งทางผู้จัดทราบล่วงหน้า
- **ห้ามนำผลไม้และเนื้อสัตว์ทุกชนิดเข้าประเทศเกาหลีใต้ หากพบจะต้องเสียค่าปรับ**
- เตรียมสัมภาระขนาดกลาง เนื่องจากโรงแรมที่พักในเกาหลีไม่มีบริการช่วย (แนะนำ ตลอดทริปจะต้องดูแลกระเป๋าของคุณขึ้นลงห้องด้วยตัวท่านเอง เพื่อป้องกันหลายกรณีที่จะเกิดขึ้นได้)
- กระเป๋าทุกใบจะต้องฝากให้กับทางเจ้าหน้าที่สายการบินด้วยตัวท่านเองตามนโยบายรักษาความปลอดภัยของสายการบิน
- ทรัพย์สินมีค่าและแตกหักง่าย เช่น เงิน อัญมณี อุปกรณ์อิเล็กทรอนิกส์ คอมพิวเตอร์ กล้องถ่ายรูป อุปกรณ์วีดีโอ เอกสารที่แลกเปลี่ยนเป็นเงินได้ เอกสารทางธุรกิจ หนังสือเดินทาง เก็บติดตัวเสมอ
- สนามบินสุวรรณภูมิ “ ไม่มีการประกาศเรียกลูกค้าขึ้นเครื่อง ” กรุณาอยู่ที่ประตูขึ้นเครื่องอย่างน้อย 30 นาที ก่อนเวลาเครื่องออก
- นำเสื้อแจ็คเก็ตติดตัวขึ้นเครื่องด้วย เพราะอากาศอาจจะเย็นและเพื่อการพักผ่อนที่อบอุ่น (สำหรับ มือใหม่ หรือ คนกลัววันแรกๆ จะ jetlag หรืออาการเมาเวลาจากการเปลี่ยนโซนเวลาของโลก แนะนำ : นอนให้มากที่สุด หรือ ทานยาแก้เมา เพราะมีมีฤทธิ์ทำให้หลับ ไม่ดื่มสุราหรือของมีแอลกอฮอล์ และดื่มน้ำมากๆ)

DAY	วันที่สอง สนามบินนานาชาติอินชอน ประเทศเกาหลีใต้ – เมืองเคียงกีโด	เช้า	กลางวัน	ค่ำ
2	เวลาที่เกาหลีใต้เร็วกว่าไทย 2 ชั่วโมง เวลาบินประมาณ 5-6 ชม.	-	X	X

ออกเดินทางสู่ประเทศเกาหลีใต้ โดยสายการบิน **Jeju Air (7C)**

มีบริการ **Air Cafe** จำหน่าย อาหาร ของกิน เครื่องดื่ม ขนมคบเคี้ยว บนเครื่องบิน

เช้า **ICN Landing** ถึงสนามบินนานาชาติอินชอน หลังผ่านพิธีการตรวจคนเข้าเมืองและศุลกากรแล้ว

รถโค้ชพาท่านข้ามทะเลตะวันตกด้วยสะพานแขวนของจองหรือสะพานเพื่อความหวังในการรวมชาติที่ยาวกว่า 4.42 กม. มียอดโดมสูง 107 เมตร ไปยังจุดหมายปลายทางการท่องเที่ยวของวันนี้

เพื่อให้รายการท่องเที่ยวเป็นไปตามกำหนดการ ทางคณะทัวร์จะออกเดินทางจากสนามบินหลังเวลาเครื่องลง ประมาณ 1.30 ชั่วโมง ท่านที่ติดสัมภาระที่ด้านตรวจคนเข้าเมือง หากท่านผ่านเข้าเมืองเรียบร้อย ท่านต้องเดินทางไปพบกับคณะทัวร์ด้วยตนเอง และไม่สามารถเรียกร้องค่าเดินทางจากทางผู้จัดได้

#ถ้ำเหมืองทอง “ ลวังเมียง ” ผจญภัยไปกับถ้ำพิพิธภักษ์ที่มีชีวิตในแบบหลากหลายมิติและสีสัน (เปิดตัวใหม่) สถานที่นี่แห่งนี้เหมืองชุดทองของญี่ปุ่นในอดีต หลังจากหมดยุคการล่าอาณานิคม เหมืองทองแห่งนี้จึงถูกปล่อยทิ้งร้าง ปัจจุบัน



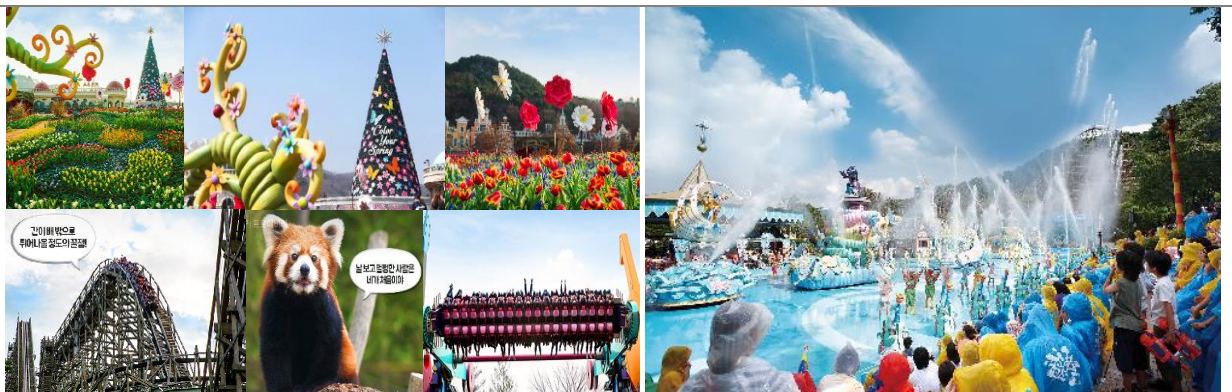
ทางการเกาหลีได้ปรับปรุงและพัฒนาถ้ำแห่งนี้ให้เป็นสถานที่ท่องเที่ยว ถ้ำแห่งนี้จึงถือได้ว่าเป็นพิพิธภักษ์มรดกแห่งความสร้างสรรค์และอนุรักษ์ ยังเป็นสถานที่สำคัญทางประวัติศาสตร์ มีความลึกถึง 8 ชั้น (อนุญาตเข้าชมแค่ 2 ชั้นบน) ภายในถ้ำมีความยาวถึง 275 เมตร จะแบ่งออกเป็นห้องๆ โดยได้รับการออกแบบจากศิลปินชื่อดังทั่วประเทศเกาหลีได้ เช่น ห้องแห่งแสงสว่างและความมืด, ห้องสวนสวยธรรมชาติ, ห้องจัดงานเลี้ยง ประชุมสัมมนา, ห้องพิพิธภักษ์สัตว์น้ำ, ห้องถนนสีทองหรือเส้นทางแห่งความมั่งคั่งและสุขภาพดี, ห้องน้ำตกสีทองที่มีความสูง 3.6 เมตรและกว้างถึง 8.5 เมตร, ห้องพระราชวังทองคำ, ห้องจัดแสดงโครงสร้างของถ้ำลวังเมียง และห้องจัดแสดงไวน์ ไวน์คุณภาพดีที่นำมาจัดแสดงมาจากทั่วประเทศเกาหลีได้ ท่านสามารถชิมและเลือกซื้อไวน์ได้จากที่นี่ หากคุณเป็นแฟนคลับของภาพยนตร์เรื่องเดอะฮอบบิท และเดอะลอร์ดออฟเดอะริงส์ คุณจะได้พบกับประติมากรรมตัว “กอลลัม” ที่ส่งตรงมาจากผู้กำกับของเรื่อง นอกจากนี้แล้วท่านสามารถนำขวดพลาสติกไปเติมน้ำแร่จากธรรมชาติภายในถ้ำได้ฟรี

เที่ยว
บาย

เมนูหมูไฟหรือบลูกิก เป็นเนื้อหมูสไลด์หมักซอสคันจังและเครื่องปรุงรส ผัดอย่างจุลกุกขลิบนกะทะ

#สวนสนุกเอเวอร์แลนด์ เทียวเอเวอร์แลนด์ – Everland “ ดิสนีย์แลนด์เกาหลี ” สวนเปิดในหุบเขาที่มีชื่อเสียงมากที่สุดของประเทศ มี Festival World จะประกอบไปด้วย Global Fair, American Adventure, Magic Land, European Adventure และ Equatorial Adventure และ Zootopia ท่านสามารถปล่อยความแค้นและเติมเต็มความสุขของท่านด้วยบัตร Special Pass Ticket สนุกสนานกับเครื่องเล่นต่างๆ ซึ่งท่านสามารถเลือกเล่นเครื่องเล่นได้ไม่จำกัดรอบ ไม่ว่าจะเป็นที่เอ็กเพรส รถไฟเหาะ หนองระเบิด ชาร์ป โรงหนังสามมิติ บ้านผีสิงหมุน ดิสังกาสองตลบ ป่าซาฟารี ชมโลกเกอร์แฝดคู่แรกของโลก ที่นี่ ชมความน่ารัก ของหมีที่สามารถสื่อสารกับคนขับได้อย่างดี ครั้งแรกของโลก ! เปิดโลกสวนสัตว์เปิดที่ Lost Valley กับรถบัสสะเทือนน้ำสะเทือนบก และอื่นๆ นอกจากนี้ท่านยังสามารถช้อปปิ้งในร้านค้าของที่ระลึก **ชมเทศกาลดอกไม้บาน** ซึ่งผลัดเปลี่ยนหมุนเวียนตามฤดูกาล **ฤดูร้อนจะเป็นดอกกุหลาบและดอกลิลลี่บาน ฤดูใบไม้ผลิจะเป็นดอกทิวลิปบาน ฤดูใบไม้ร่วงจะเป็นดอกเบญจมาศบาน** ขบวนพาเหรดตามวันเวลา

สุดมันส์กับเทศกาล Summer Festival #สวนสนุกเอเวอร์แลนด์



ฉีดสาดน้ำ Water Fun สำหรับท่านที่เดินทางช่วง 21มิถุนายน – 25สิงหาคม ท่านจะได้ร่วมสนุกกับการยิงปืนฉีดน้ำสงกรานต์เกาหลีปีละครั้ง สนุกสนานเล่นน้ำกับบอมบอมแมน และขบวนพาเหรด ที่ลานคานิวัดและโซนร็อกวิล

ค่า **เมนูหม่ย่างคาลบี #KALBI** อาหารพื้นเมืองเกาหลีปิ้งย่างที่เลื่องชื่อและรู้จักกันดีทั่วโลก

พาท่านเข้าเช็คอินที่พัก ณ โรงแรม Incheon Grand Palace, Suwon Pacific, Suwon Yongin Co.op, Seoul Galaxy, Bridge, Co.op city, Ramada Encore Gimpo (3 ดาวเกาหลี) หรือเทียบเท่า

DAY	วันที่สาม กรุงโซล	เช้า	กลางวัน	ค่ำ
3		X	X	X

เช้า **รับประทานอาหารเช้า แบบอเมริกันเกาหลีชุด หรือ เซมิ ที่ ห้องอาหารโรงแรม**

เช้า **เลอค่า!! ไล่ชุดพื้นเมืองเกาหลี “ฮันบก HANBOK” เดินเที่ยวในพระราชวัง+สถานที่สุดคูล So Cool พร้อมเก็บภาพความประทับใจ** ทริปพิเศษนี้ ทุกท่านจะได้สวมใส่ชุดพื้นเมืองเกาหลี “ฮันบก Hanbok” แบบจัดเต็มสำหรับคุณผู้หญิง คุณผู้ชาย คุณน้องชายหญิง คุณหนูชายหญิง เราเตรียมชุดฮันบกให้ยืมสวมใส่ตามสไตล์ที่ท่าน ชื่นชอบมากกว่า 300 ชุด แถมเตรียมยืมเครื่องประดับต่างๆ โดยจะให้คุณป้าสไตลลิสต์ช่วยแนะนำเรื่องการแต่งทรงผมให้คุณเป็นชาวเกาหลีและ



วิธีการสวมใส่ที่ถูกต้องและข้อระวังต่างๆ ก่อนพาทุกท่านไปเดินเที่ยวสถานที่ต่างๆ แบบเก๋ไก๋ So Cool So Good ณ พระราชวัง กำแพงหิน โบราณ อาคารโบราณทางสถาปัตยกรรมที่สำคัญ เพื่อให้ท่านได้เก็บภาพความประทับใจกัน และอาสาสมัครช่างถ่ายภาพประจำรถ (ค่าภาพ ไม่รวมค่าใช้จ่าย) นั่งรถผ่านถนนสายสำคัญเช่นถนนใจกลางเมือง “เซจองโนะ” และถนนที่มีการเปิดปิดเป็นเวลา-สถานที่ตั้งทำเนียบและบลูเฮาส์หรือบ้านประจำตำแหน่งประธานาธิบดี

เที่ยง **เปิดประสบการณ์พิเศษ อาหารกลางวันสไตล์โดชิรัก (ข้าวกล่อง) ! ที่ตลาดเก่า ทงอิน ยุคปี 1941** สถานรวมรวมความอร่อยอาหารพื้นบ้านเกาหลีโดยเชฟรุ่นเดอะ “คุณลุงคุณป้าคุณปู่คุณตาคุณย่าคุณยาย” ที่ทำกันสดสดวันต่อวัน แบบที่มี



เอกลักษณ์เฉพาะของแต่ละร้าน โดยลูกค้าต้องใช้เงินเหรียญโบราณ “โตเค็น” ในการเลือกซื้อของกิน โดย 1 เหรียญ จะมีมูลค่า 500 วอน (ทุกท่านจะได้ 10 เหรียญโตเค็น และ ถาดข้าวกล่องเกาหลี คนละ 1 ถาด) แนะนำให้ทุกท่านเดินดูร้านจำหน่ายอาหารสองข้างทางหนึ่งรอบ และเลือกร้านที่อยากซื้อชิมไว้ 5 ร้าน จากนั้นก็เดินอุดหนุนร้านที่ชอบ ได้ของกินครบแล้ว ทุกคนรวมตัวกันไปรับประทานอาหารกันที่คาเฟ่ของตลาด เพื่อได้สัมผัสวัฒนธรรมการกินของชาวเกาหลีอย่างแท้จริง (อาหารยอดนิยม เช่น คีร์มต็อกบ็อกกี ทุกคิม จั๊บเซ หมูผัดพริก ไข่ม้วน ข้าวห่อสาหร่าย พาจอน ต็อกคาลบี เป็นต้น)

#ศูนย์ผลิตภัณฑ์ความงาม เครื่องสำอางเวชสำอาง ให้ท่านเลือกซื้อocosmetikหลากหลายี่ห่อคุณภาพที่ผู้หญิงชาวเกาหลีทั้งสาวทั้งไม่สาว ล้วนให้ความสำคัญกับเรื่องผิวหน้าค่อนข้างมาก โดยเฉพาะในกลุ่มบำรุงผิวพื้นฐาน Skin Care และ ฟังคำแนะนำการดูแลผิวพรรณ จากผู้เชี่ยวชาญ

เพื่อนที่ดีในการดำเนินชีวิต ! **#ศูนย์ฮ็อกเก็ตนามู** ต้นไม้ฮ็อกเก็ตนามูชนิดนี้เจริญเติบโตในป่าลึกบนภูเขาที่ปราศจากมลภาวะและระดับสูงเหนือน้ำทะเล 50-800 เมตร เมล็ดของพันธุ์ฮ็อกเก็ตนี้..ชาวเกาหลีรุ่นใหม่นิยมนำมารับประทานเพื่อช่วยดูแลตับให้สะอาดแข็งแรง ป้องกันโรคตับแข็งไม่ถูกทำลายจากการดื่มแอลกอฮอล์ กาแฟ บุหรี่ สารตกค้างจากอาหารและยา **#ล้มผัสประสบการณ์ล่องเรือยอร์ชบนแม่น้ำฮัน** ร่วมกันสร้างความทรงจำที่สุดแสนประทับใจกับการล่องเรือ



ยอร์ช พาคุณออกเดินทางจากสวนสาธารณะบันโปฮังกัง (Banpo Hangang Park) เพลิดเพลินไปกับทิวทัศน์อันสวยงามและวิวของแม่น้ำฮัน แม่น้ำฮันเป็นศูนย์กลางของชีวิตคนกรุงโซล คุณสามารถมองเห็นหอคอยกรุงโซล สะพานบันโป และเกาะลอยน้ำที่ใหญ่ที่สุดในโลก หากพูดถึงกิจกรรมในช่วงฤดูร้อนนี้ การล่องเรือยอร์ช! เป็นอีกหนึ่งไอเท็มยอดฮิตของชาวเกาหลี ไม่ว่าจะคู่รัก เพื่อนฝูง หรือครอบครัว ที่นิยมมาล่องเรือเพื่อพักผ่อนหย่อนใจ ดื่มด่ำบรรยากาศอันสุดแสนจะโรแมนติก (พิเศษเดินทางท่องเที่ยวกับเรา ฟรี! บริการเครื่องดื่มไม่มีแอลกอฮอล์ที่จัดไว้ให้บนเรือยอร์ช)

เที่ยว #3 เกาะลอยน้ำที่ใหญ่ที่สุดในโลก เกาะพลังงานทดแทนอย่างเต็มรูปแบบ ขับเคลื่อนด้วยพลังงานแสงอาทิตย์เป็นแห่งแรกของโลกบนกลางแม่น้ำฮันในกรุงโซล เป็นสถาปัตยกรรมเชิงศิลปะบนแม่น้ำ ใช้งบกว่า 128 ล้านเหรียญสหรัฐ เพื่อให้เป็นที่ตั้งของศูนย์วัฒนธรรมแห่งใหม่ 3 แห่ง ที่เชื่อมกันด้วยทางเดินระหว่างเกาะ **ฟินอินซีริยเกาหลี!** ฉากแม่น้ำฮัน ซึ่งเสมอเหมือนเส้นชีวิตของคนกรุงโซล น้ำพุสายรุ้งที่สะพานบันโป แม่น้ำฮันยาวถึง 514 กม. โดยไหลผ่านใจกลางเมืองหลวง อีกหนึ่งสถานที่ที่ชาวกรุงโซลชื่นชอบ ทุกวันกับน้ำพุสายรุ้งที่สะพานบันโป 2 ชั้น ที่ยิงสายน้ำพุที่ยาวที่สุด โดย ฝัดน้ำได้ 190 ตันภายในเวลาเพียง 1 นาที พร้อมกับไฟ LED ที่ถูกยิงออกมาเป็นแสงสีต่างๆ มากถึง 200 เฉดสีที่จะยิงลูกเล่นออกมาต่างหาก ตลอดทางกว่า 570 เมตรของตัวสะพานแห่งนี้ เป็นบรรยากาศที่สุดแสนโรแมนติก (ทางการกรุงโซลจะจัดแสดงเป็นรอบๆ ในระหว่างวันถึงค่ำนี้ อาจงดการแสดงโชว์น้ำพุในกรณีที่สภาพอากาศไม่เอื้ออำนวยหรือมีคำสั่งพิเศษ)

บุฟเฟ่ต์อร่อยล้ำ !!! เมนูบาร์บีคิวปิ้งย่างคาลบิลสไตล์เกาหลี กับหลากหลายสไตล์ของเนื้อหมูและเนื้อวัว หลังจบบรรยากาศท่องเที่ยว พาท่านเข้าเช็คอินที่พัก ณ โรงแรม Incheon Grand Palace, Suwon Dono, Suwon Pacific, Suwon Yongin Co.op, Seoul Galaxy, Bridge, Co.op city, Ramada Encore Gimpo (3 ดาวเกาหลี) หรือเทียบเท่า

DAY	วันที่ดี กรุงโซล	เช้า	กลางวัน	ค่ำ
4		X	X	-

เช้า **รับประทานอาหารเช้า แบบอเมริกันเกาหลีชุด หรือ เซมิ ที่ ห้องอาหารโรงแรม**

#ศูนย์น้ำมันสนเข็มแดง ซึ่งผลิตจากไบสนเข็มแดงในประเทศเกาหลี เพื่อช่วยผู้ที่มีปัญหาเรื่องไขมันอุดตันในเส้นเลือด คลอเรสเตอรอลในเลือดสูง ไขมันเชื่อม หรือ การไหลหมุนเวียนของเลือด เป็นต้น กว่าจะมาทำเป็นน้ำมันสนสกัดได้ 1 แคลปซูล ต้องใช้ไบสนเข็มแดงประมาณ 2.7 กก. แนะนำให้ทุกท่านเลือกซื้อเป็นของฝากสุขภาพเพื่อตัวท่านเองและคนที่ท่านรักหรือคนที่ท่านเคารพ เพราะเป็นสารอาหารธรรมชาติ ที่วิจัยจากโรงพยาบาลชั้นนำในเกาหลีแล้วว่า ไม่มีผลข้างเคียง

พาท่านขึ้นภูเขานมซาน #Namsan – ภูเขาเพียงลูกเดียวใจกลางเมืองหลวงและชั้นลิฟท์ชมวิว 360 องศาบนหอคอย N Tower เป็น 1 ใน 17 หอคอยเมืองที่สูงที่สุดในโลก สูงถึง 480 เมตรเหนือระดับน้ำทะเล สถานที่



ละครหนังเกาหลีหรือหนังไทยสไตล์เกาหลีมาถ่ายทำกัน (ความเชื่อ: เตรียมแม่กุกยูแจลูกกุกยูแจเพื่อ ไปสื่อกุกยูแจคู่รัก ณ Love Rock Cable ซึ่งเชื่อกันว่า ถ้าใครขึ้นมากล้องกุกยูแจและโยนลูกกุกยูแจทิ้งไป คู่รัก คู่ครอบครัว คู่เพื่อน คู่พี่น้อง คู่มิตรนั้นจะมีความรักที่ยั่งยืนหรือไม่มีใครมาพรากจากกันได้) *(ฟรี! ค่าบัตรลิฟท์ขึ้นสู่จุดชมวิวบนหอคอย สงวนสิทธิ์บัตรฟรี! หากใครด้าพิเศษหมด)*

เที่ยง **เมนูหม้อไฟชาบูเห็ด** คล้ายการต้มรวมมิตรสุกี้หม้อไฟ ประกอบไปด้วยเนื้อหมูสไลด์ ผักและเห็ดและวุ้นเส้นเกาหลี

บ่าย **#ดิวตี้ฟรี** (ปัจจุบันเป็นที่นิยมมาก เพราะ ดิวตี้ฟรีประเทศนี้ มีถึง 5 บริษัทแข่งขันกัน) เพลิดเพลินกับการช้อปปิ้ง ณ ห้างปลอดภาษีล็อตเต้หรือชินเซเก ให้ท่านได้เลือกซื้อสินค้าแบรนด์เนมนำเข้าจากต่างประเทศมากมายหลากหลายชนิด รวมทั้งสินค้าแบรนด์เกาหลียอดนิยมนิยที่ชาวเกาหลี ชาวจีน และชาวญี่ปุ่น

#หมู่บ้านพื้นเมืองนมซาน พาท่านย้อนเวลาหาอดีตที่ฟิลดองซึ่งอยู่ทางตอนเหนือของภูเขานัมซาน มีสายน้ำไหล



ผ่านและมีศาลาชอนนูกัก แหล่งอาศัยของนกระเรียน แหล่งพักผ่อนที่มีชื่อเสียงในฤดูร้อนของราชวงศ์โชซอน แต่ในปัจจุบันเป็นที่ตั้งของบ้านชนชั้นขุนนางหรือชนชั้นราชการหรือชั้นสูงเกาหลีในสมัยเมื่อ 600 ปีที่แล้ว บ้านกว่าห้าหลังที่หมู่บ้านนมซานอันอก จะทำให้เราเห็นภาพการใช้ชีวิตประจำวัน เครื่องใช้ไม้สอย การกิน การอยู่ และการจัดแต่งบ้าน และหากเราเดินไปจนสุดปลายสวนเกาหลี เราจะพบโคมไฟรูปชูลที่ทำขึ้นเพื่อเฉลิมฉลองกรุงโซลครบ 600 ร้อยปี ภายในบรรจของจำนวน 600 ชิ้นที่เป็นตัวแทนของเมืองและผู้คนกรุงโซลในปี 1994 โดยจะรอเปิดในอีก 400 ปีข้างหน้า (2394)

เย็น

#เมียงดอง " ถนนแฟชั่นของเกาหลี " อิสระช้อปปิ้งบริเวณเมียงดอง Myeongdong ถูกขนานนามว่า " ถนนแฟชั่นของเกาหลี " มีห้างบูติกหลากยี่ห้อตั้งแต่แบรนด์เนมต่างชาติถึงเกาหลี ร้านเสื้อผ้ามีสไตล์ห้องเล็กๆ ร้าน Creative Lifestyle ร้านรองเท้า ร้านทำผม ร้านเครื่องประดับ ร้านคอสเมติก ร้านกาแฟ ร้านไอศกรีม ร้านขนม **ปัจจุบันยังเป็นแหล่งรวมร้านอาหารขายบนรถเข็น Food Truck ที่กำลังเป็นที่นิยมสำหรับคนรุ่นใหม่** ไม่ว่าจะป็นของหวาน หลากรูปแบบให้เราเลือกตัดสินใจ ว่าร้านไหนเด็ด ร้านไหนโดนใจ

อิสระอาหารค่ำ ณ ย่านช้อปปิ้งย่านมหาลัยสองแคว เพื่อความคุ้มค่าในการช้อปปิ้ง

#ย่านมหาลัยสองแคว แหล่งรวมร้านอาหารและร้านกาแฟที่มน่ารักต่างๆ ของวัยรุ่นชาวโสม มีสินค้าเสื้อผ้าแฟชั่นแบรนด์เกาหลี, รองเท้า, กระเป๋า, เครื่องสำอาง, เครื่องประดับ, งานศิลป์, ซีดีเพลง-หนังสือ และโปสเตอร์คาราโอเกะที่กำลังฮอตฮิตหลากหลาย ฯลฯ บางครั้งยังมีบรรดาศิลปินเพื่อชีวิตเปิดแสดงดนตรีย่อยๆ ให้ฟังให้ชมอีกด้วย

ใครเป็นแฟนคลับแฮรี่ พอตเตอร์ อยากถ่ายรูปในโลกเวทมนต์ ไม่ต้องไปไกลถึงอังกฤษ เพราะ คาเฟ่ 943 King's Cross สไตล์แฮรี่ ที่ยกมาเอาใจแฟนคลับแฮรี่พอตเตอร์ถึงย่านสองแควเลย ตัวร้านจะมีทั้งหมด 4 ชั้น มีมุมถ่ายรูปเก๋ๆ และพรีออปต่างๆ ไม่ว่าจะป็นชุดคลุม หรือ ผ้าพันคอของทั้ง 4 บ้าน พร้อมไม้กายสิทธิ์ ใครเคยวาดฝันไว้ว่าอยากอยู่บ้านไหน ก็เลือกใส่ได้ตามใจชอบ *(ค่าขนม เบเกอรี่ เครื่องดื่ม เริ่มที่ ประมาณ 4,000 วอนขึ้นไป)*



แนะนำ ! #TRICK ART MUSEUM #ICE MUSEUM #LOVE MUSEUM อิสระชมผลงานการสร้างสรรค์ศิลปะแนวใหม่ "ภาพวาดลงตาสีมิติ" โดยท่านจะได้สนุกสนานกับการถ่ายรูปแอ็คชั่นท่าทางต่างๆ กับภาพแนวมิติที่เกิดจากความคิดสร้างสรรค์และจินตนาการของการสร้างภาพโดยใช้เทคนิคพิเศษจากภาพแนว AR ที่รวมทฤษฎีทางวิทยาศาสตร์และการซ้อนภาพโดยกระตุ้นความเคลื่อนไหวของภาพให้มีมิติเหมือนจริง โดยให้ผู้ชมเข้าไปมีส่วนร่วมถ่ายภาพ เมื่อผ่านเข้าไปในภาพนั้นๆ ภาพทุกภาพจะออกมาดูประหนึ่ง เหมือนจริงในเหตุการณ์ จนท่านจะอุทานว่ามันเหมือนจริงมากจนแทบจะแยกไม่ออกเลยว่าอันไหนภาพวาดและของจริง โดยผลงานของท่าน จะสวยงามและสี่มิติสมคำร่ำลือหรือไม่ก็ต้องให้เพื่อนคิดชมกันเอง **" ICE Museum "** เมืองน้ำแข็งที่ไม่ใช่แค่ น้ำแข็งธรรมดา แต่ตระการตาจนคุณอาจจะลืมหาวไปเลยก็ได้ ! ลองนึกถึงความรู้สึกเมื่อคุณก้าวเข้าไปในเมืองที่ทุกอย่างทำจากน้ำแข็งภายใต้ อุณหภูมิ ลบ 4 องศา ! ภายในมีกิจกรรมหลากหลายให้คุณได้สัมผัส เช่น สไลเดอร์น้ำแข็งที่ยาวกว่า 10 เมตร รถกลางรูตอร์ฟ ตกทลายลงซานต้า โปสท่าคู่กับนกเพนกวินขั้วโลกสำรวจบ้านน้ำแข็งแห่งเอสกิโม เยี่ยมชมปราสาทน้ำแข็ง ชมวิวจากบนกำแพงเมืองน้ำแข็ง ลองเข้าพักเช็คอินโรงแรมน้ำแข็ง และผลงานศิลปะอื่นที่ทำจากน้ำแข็งอีกกว่า 50 ชิ้น *(ค่าเข้าชม Trick Art Museum, Ice Museum, Love Museum ไม่ได้รวมไว้ในค่าทัวร์ ฝากไกด์ช่วยซื้อได้)*

หลังจบรายการท่องเที่ยว พาท่านเดินทางกลับที่พัก

DAY	วันที่ห้า กรุงเทพ - สนามบินนานาชาติอินชอน – กรุงเทพฯ	เช้า	กลางวัน	ค่ำ
5		X	X	-

เช้า

รับประทานอาหารเช้า แบบอเมริกันเกาหลีชุด หรือ เซมิ ที่ ห้องอาหารโรงแรม

#ศูนย์โสมเกาหลี ทุกท่านจะได้รู้จักสมุนไพร โสมเกาหลีหรือราชาแห่งมวลสมุนไพร เพราะเกาหลีได้เป็นประเทศที่มีการผลิตโสมเกาหลีที่มีคุณภาพเป็นอันดับ 1 ของโลก ซึ่งใครใคร่ที่ได้มาเที่ยวก็จะชื่นชอบหาซื้อเป็นของฝากเพราะราคาที่ถูกว่าเมืองไทยและคุณประโยชน์นานัปการ เช่น ช่วยเสริมความแข็งแรงให้แก่ระบบย่อยอาหารและปอด ช่วยทำให้จิตใจสงบและเพิ่มพลังกำลังโดยส่วนรวม สรรพคุณทางการแพทย์ ช่วยบำรุงหัวใจ ป้องกันโรคหัวใจขาดเลือด เสริมประสิทธิภาพทางเพศลดและป้องกันมะเร็ง

เปิดประสบการณ์ Running Man Theme Prak แหล่งเที่ยวแห่งใหม่ในย่านอินชาง กับชิม รันนิ่งแมน รายการวาไรตี้ยอดฮิตของเกาหลีที่มีแฟนคลับจากทั่วโลก **Running Man EP1 'Find The Treasure'** จะมีการกิจกรรมต่างๆ กว่า 10 รายการ ให้ได้ตามล่าสะสมคะแนน R-Point ซึ่งหากผู้เล่นสะสมคะแนนได้มากกว่า 80 คะแนนจะได้รับใบประกาศนียบัตรที่ระบุว่าคุณคือสมาชิกคนใหม่ของ Running Man คนที่ 8 ! ภายในจะแบ่งออกเป็น 4 โซน ได้แก่ **Race Start จะเป็นพื้นที่สำหรับการเริ่มต้น** โดยผู้เล่นจะถูกแบ่งออกเป็น 3 ทีม ได้แก่ทีมสีแดง น้ำเงิน และเขียว ซึ่งการเลือกสีทีมจะมีผลต่อการหาจุดสะสมคะแนนที่ต่างกันออกไป ซึ่งผู้เล่นแต่ละคนจะได้รับสายรัดข้อมือ ที่จะป็นอุปกรณ์ในการสะสม R-Point จากจุดต่างๆ



โซนที่ 2 Finding Running Ball จะเป็นโซนที่รวมเกมจำลองต่างๆ อย่างเช่นเกมจำลองยิงปืน, เกมปาลบอล, เกมเขาวงกตในห้องมืด, เกมค้นหา R-Man และเกมกลานในเขาวงกต ซึ่งจะเป็นการวัดไหวพริบความสามารถของผู้เล่นว่าจะเหมาะสมกับการเป็นสมาชิกของ Running Man หรือไม่ **โซนที่ 3 Running Man Plaza** รวมมินิเกมที่ดูเหมือนง่าย แต่ไม่่ง่าย เพื่อใช้สำหรับสะสม R-Point อย่างเช่นเกมตะโกนสะสมแต้ม, เกมกระโดดเชือก, เกมวิ่งแข่ง, เกมห้อยตัว, และเกมทดสอบความไวของมือ **โซนที่ 4 Mirror Maze Castle** โหดที่สุดของ Running Man EP1 'Find The Treasure' กับปราสาทกระจกที่ซ่อน R-Point ซุดสุดท้ายไว้ ซึ่งพื้นที่ปราสาททั้งหมดจะเป็นเขาวงกตกระจก ที่จะทำให้ผู้เล่นเกิดความสับสนสุดๆ ซึ่งภายในยังซ่อนห้องลับต่างๆเอาไว้ถึง 4 ห้อง **(ฟรี ! บัตรเข้าชม สงวนสิทธิ์บัตรฟรี ! หากโควต้าพิเศษหมด)**

เที่ยง

เมนูเปิบพิสดาร-ไก่ตุ๋นโสม อาหารวังในสมัยก่อน เชื่อกันว่าบำรุงและเสริมสุขภาพ เสิร์ฟท่านละ 1 ตัว ในหม้อดินร้อน

บ่าย

พิพิธภัณฑ์紗草屋 สถานที่ที่จัดแสดงขบวนการและขั้นตอนต่างๆ ตั้งแต่ต้นน้ำจนถึงปลายทางการผลิตออกมาเป็น紗草屋กินได้ในรูปแบบต่างๆ ให้เรารับประทานได้ นอกจากนี้ เรายังสามารถชิมและเลือกซื้อ紗草屋กลับไปเป็นของฝากของท่านเล่นได้ โดยมีรสต่างๆ อย่างเช่น รสคาบิ รสธรรมชาติ รสดั้งเดิม รสน้ำมันมะกอก รสกิมจิ รสชาบิ ฯลฯ

บ่ายบ่าย

แวะซื้อของฝากติดไม้ติดมือที่ศูนย์รวมของพื้นเมือง (ละลายเงินวอน) ก่อนอำลาเกาหลี แวะซื้อของฝากติดไม้ติดมือที่ศูนย์รวมของพื้นเมือง (ละลายเงินวอน) 紗草屋หลากหลายรูปแบบ หลากรสชาติ ขนมอร่อยต่างๆ ซีเรียลช็อคโกแลตแพ กระจกม้าเจจูโด ขนมโสม ชาโสม เครื่องสำอางโสม หมอนสุขภาพ กิมจิ เป็ปโปโร (ปอกก็เกาหลี) ซินรามง (มาม่าเกาหลี) ของใช้ในบ้าน ลูกบอลซักผ้า เครื่องใช้ไฟฟ้า ของที่ระลึก เป็นต้น

เย็น.....ขึ้นอยู่กับวันและเวลาที่เดินทาง เห็นฟ้ากลับกรุงเทพฯ

ออกเดินทางสู่ประเทศเกาหลีใต้ โดยสายการบิน **Jeju Air (7C)**

มีบริการ *Air Cafe* จำหน่าย อาหาร ของกิน เครื่องดื่ม ขนมคบเคี้ยว บนเครื่องบิน

ค่า.....เดินทางถึงสนามบินสุวรรณภูมิ

รายการนี้เป็นเพียงข้อเสนอที่ต้องได้รับการยืนยันจากผู้จัดอีกครั้งหนึ่ง สงวนสิทธิในเรื่องเที่ยวบินและตารางบินสายการบิน ราคา และ รายการเปลี่ยนแปลงหรือสับเปลี่ยนได้ โดยมีต้องแจ้งให้ทราบล่วงหน้า ผู้จัดจะไม่รับผิดชอบและไม่สามารถคืนค่าใช้จ่ายต่างๆ ได้ ในทุกกรณี เนื่องจากการชำระค่าทัวร์ในลักษณะเหมาจ่ายกับตัวแทนต่างๆ เช่น ไม่ผ่านการพิจารณาในการตรวจคนเข้าเมือง-ออกเมือง กรมแรงงาน การกระทำที่ส่งไปในทางผิดกฎหมาย เอกสารเดินทางไม่ถูกต้อง การถูกปฏิเสธในกรณีอื่นๆ ไม่รับประกันอาหารบางมื้อ ไม่เที่ยวบางรายการ เป็นต้น

ขอบคุณที่มาของภาพดีดีจากการท่องเที่ยวเกาหลี www.visitkorea.co.kr ภาพทั้งหมดที่แสดงใช้เพื่อประกอบความเข้าใจ

เมนูอาหารทัวร์สำหรับคณะ (ภาพอาหารที่แสดงใช้เพื่อประกอบความเข้าใจ)

เมนูบาร์บีคิวไฟหรือบลูกิกิ เสริฟเป็นชุดกะทะ สำหรับ 4 ท่าน/โต๊ะ เป็นอาหารดั้งเดิมของคาบสมุทรเกาหลี ก่อนเมนูคาลบี้ โดยนำเนื้อหมูสไลด์หมักซอสคั้นจืดและเครื่องปรุงรสต่างๆ เมื่อนำมาปรุงจะมีรสออกหวานนุ่ม เวลาทาน นำมาผัดอย่างขลุกขลิกกับซุปลูกกิกิกับนกะทะแบนพร้อมผักกะหล่ำและเส้นจันท์ โดยจะมีลักษณะออกเป็นแบบน้ำข้น เพื่อเป็นน้ำซุปลวกลูกกิกิทานกับข้าว เสริฟพร้อมข้าวสวยร้อนและเครื่องเคียงต่าง ๆ ประจำวันคู่โต๊ะ



เมนูหมูย่างคาลบี้ เสริฟไม่ร้อน สำหรับ 4 ท่าน/โต๊ะ อาหารพื้นเมืองเกาหลีที่เลื่องชื่อและรู้จักกันดีทั่วโลก มีรสชาติออกหวาน นุ่มและกลมกล่อม นำเนื้อหมูสไลด์หรือหมูชิ้นหมัก ปิ้งย่างบนกะทะ และตัดเป็นชิ้นพอคำ ห่อทานกับผักกาดเขียวแบบเมี่ยงคำไทย โดยใส่น้ำจิ้มเต้าเจี้ยว (เครื่องจิ้มหมัก ที่ช่วยชูรสอย่างดี) ตามด้วยข้าวสวยร้อนเล็กน้อย อย่ลืมน้! ทานเครื่องเคียงต่างๆ เพื่อความสมดุลในการทานแบบหยินหยาง และ น้ำซุปลประจำวัน



บุฟเฟ่ต์อร่อยล้ำ!!! เมนูบาร์บีคิวปิ้งย่างสไตล์เกาหลี กินไม่อั้น สำหรับ 4 ท่าน/โต๊ะ กับหลากหลายสไลด์ของเนื้อหมู ไม่ว่าจะปิ้งย่างบนกะทะแบบสามชั้น แบบหมักหวาน เพิ่มเติมบริการเนื้อวัว เนื้อไก่ ไส้กรอก แฮม เห็ด อีกทั้ง ข้าวสวยหุง น้ำซุปลสาหร่ายมิกกุก สลัด กิมจิ ไข่ต้ม ผักกาดเขียวขิงชู เครื่องปรุงน้ำจิ้มเต้าเจี้ยว (เครื่องจิ้มหมัก ที่ช่วยชูรสอย่างดี) ของทานเล่น เช่น ข้าวเหนียวดอกโป๊ะกี ของหวาน และ เครื่องเคียงต่างๆ ให้ลิ้มลองกัน



เปิดประสบการณ์พิเศษ อาหารกลางวันสไตล์โคชิรัก (ข้าวกล่อง) ! ที่ตลาดเก่า ทงอิน ยุคปี 1941 สถานรวบรวมความอร่อยอาหารพื้นบ้านเกาหลีโดยเชฟรุ่นเดอะ “คุณลุงคุณป้าคุณปู่คุณตาคุณย่าคุณยาย” ที่ทำกันสดสดวันต่อวัน แบบที่มีเอกลักษณ์เฉพาะของแต่ละร้าน โดยลูกค้าต้องจ่ายเงินเหรียญโบราณ “โตเค็น” ในการเลือกซื้อของกิน โดย 1 เหรียญ จะมีมูลค่า 500 วอน (ทุกท่านจะได้ 10 เหรียญโตเค็น และ ถาดข้าวกล่องเกาหลี คนละ 1 ถาด)



เมนูหม้อไฟชาบูเห็ด เสริฟเป็นชุดหม้อไฟ สำหรับ 4 ท่าน/โต๊ะ อาหารพื้นเมืองของคาบสมุทรเกาหลีตั้งแต่สมัยมองโกลเลียบุกคาบสมุทรเกาหลี คล้ายสุกี้หม้อไฟ โดยนำเนื้อหมูสไลด์ ต้มรวมมิตรกับผักตามฤดู เห็ดเกาหลี วุ้นเส้นหรือเส้นก๋วยเตี๋ยว ใบบีซูหอม ในหม้อไฟ เสริฟพร้อมน้ำจิ้ม ข้าวสวย และ เครื่องเคียงต่างๆ



เมนูเปิบพิสดาร-ไก่ตุ๋นโสม เสิร์ฟท่านละ 1 ตัว ในหม้อดินร้อน อาหารวังในสมัยก่อน ตั้งแต่สมัยราชวงศ์โชซอน เชื่อกันว่าบำรุงและเสริมสุขภาพ โดยใช้ไก่ที่มีอายุวัยรุ่น ภายในตัวไก่จะมีข้าวเหนียว รากโสม พุทราแดงและเคล็ดคลับในการตุ๋นเพื่อให้รสชาติกลมกล่อม เนื้อไก่นุ่มและย่อย เสิร์ฟพร้อมเครื่องเคียงคู่โต๊ะ เช่น กักตึกหรือหัวไชเท้าหมักดอง หรือ กิมจิหมักดอง และ เหล้าโสม เป็นต้น



Price & Conditions

ราคานี้เป็นราคาสำหรับนักท่องเที่ยวชาวไทยหรือผู้ถือหนังสือเดินทางไทยเท่านั้น (นักท่องเที่ยวต่างประเทศ โปรดเช็ค)

โปรแกรม	Go! Seoul Summer Yacht เกาหลี 5 วัน 3 คืน	ราคาเริ่ม (บาท)	9,999
เดินทาง	18,19,20 กรกฎาคม 19	สายการบิน	BUDGET AIRLINE
		กรุ๊ปคณะ	25-30 ท่านต่อคณะ

- เดินทางขั้นต่ำปกติ 25 ท่านผู้ใหญ่ (ที่นั่งจำกัด จองและจ่ายก่อนได้สิทธิ์ก่อน จองหลัง อาจต้องเพิ่มค่าตัว)
- หากต่ำกว่ากำหนด อาจจะไม่มียานพาหนะและอาจต้องมีการเปลี่ยนแปลงราคา หากผู้เดินทางทุกท่านยินดีที่จะชำระค่าบริการเพิ่มเพื่อให้คณะเดินทางได้ ทางเรายินดีที่จะประสานงานในการเดินทางตามความประสงค์
- สงวนสิทธิ์ในการปรับเปลี่ยนราคาเพิ่ม หากมีการปรับขึ้นของราคาน้ำมันหรือภาษีใดๆ จากสายการบิน คิดอัตรา ณ วันที่ 03/07/19
- สงวนสิทธิ์ในเรื่องเที่ยวบินและตารางบิน ราคา และ รายการ เปลี่ยนแปลงหรือสับเปลี่ยนได้ โดยไม่ต้องแจ้งให้ทราบล่วงหน้า

เด็ก 2-7 ปี : ห้องพัก = ผู้ใหญ่ 2 + เด็ก 1 ไม่มีเตียง | เด็ก 8-12 ปี เต็มเตียงหรือห้องครอบครัว

ทารก หมายถึง ผู้โดยสารที่มีอายุต่ำกว่า 24 เดือน ณ วันที่เดินทางไปและวันเดินทางกลับ กรุณาติดต่อเพื่อขอราคาพิเศษ

เด็กทารกสามารถเดินทางโดยนั่งบนหน้าตักของผู้ใหญ่ โดยขออนุญาตให้เด็กทารกหนึ่งคนต่อผู้ใหญ่สองคนเท่านั้น และห้ามมิให้นำรถเข็นเด็ก หรือนั่งสำหรับเด็กขึ้นบนเครื่องบิน จำนวนเด็กทารกต่อเที่ยวบินถูกจำกัดไว้เพื่อความปลอดภัย และสายการบินสามารถปฏิเสธการนำเด็กทารกเดินทางไปกับท่าน ส่วนผู้จัดเรากำหนดถึงความปลอดภัยและเพื่อสร้างความสุขแก่คณะผู้เดินทาง

ผู้ทุพพลภาพ/มีปัญหาด้านสุขภาพหรืออยู่ในภาวะเจ็บป่วย ขอให้แจ้งผู้จัดก่อนซื้อตั๋ว เพื่อเช็ครับทางสายการบินและผู้ให้บริการ เพราะอาจไม่อนุญาตให้ใช้อุปกรณ์ช่วยเหลือต่างๆ ขึ้นเครื่องบินได้ เช่น น้ำยา เข็มฉีดยา เครื่องใช้เบตเตอร์รี่ หรือ เครื่องหายใจ

สตรีมีครรภ์ ขอให้แจ้งผู้จัดก่อนซื้อตั๋ว เพื่อเช็ครับทางสายการบินและผู้ให้บริการ โดยทั่วไป

-อายุครรภ์ไม่ถึง 27 สัปดาห์ : ต้องลงนามยินยอมในเอกสารจำกัดขอบเขตความรับผิดชอบของสายการบิน เมื่อทำการเช็คอินเพื่อแสดงความยินยอมไม่ทำการเรียกร้องใดๆ ต่อสายการบิน

-อายุครรภ์ในช่วงสัปดาห์ที่ 28 สัปดาห์ ถึง 34 สัปดาห์ : แสดงใบรับรองแพทย์ ยืนยันสัปดาห์ที่ตั้งครรภ์และกำกับวันที่ไม่เกินสามสิบ (30) วันนับจากเที่ยวบินขาออกที่กำหนดหรือเที่ยวบินขาเข้าที่กำหนด และต้องลงนามยินยอมในเอกสารจำกัดขอบเขตความรับผิดชอบของสายการบิน เมื่อทำการเช็คอินเพื่อแสดงความยินยอมไม่ทำการเรียกร้องใดๆ ต่อสายการบิน

-อายุครรภ์ตั้งแต่สัปดาห์ที่ 35 ขึ้นไป: สายการบินปฏิเสธการให้บริการ

ปกติผู้จัดจะส่งใบนัดหมายเตรียมตัวการเดินทาง ก่อนการเดินทางอย่างน้อยประมาณ 5-7 วัน

ข้อมูลสำหรับผู้เดินทาง

1. คนไทยถือหนังสือเดินทางประเทศไทย ไม่ต้องยื่นขอวีซ่าก่อนออกเดินทาง
2. เตรียมหนังสือเดินทางมีอายุมากกว่า 6 เดือน ณ วันเดินทาง (ต้องมีหน้าว่างสำหรับประทับตราอย่างน้อย 2 หน้าเต็ม) เพื่อยื่น ณด่านตรวจคนเข้าเมือง เนื่องจากเคาเตอร์สายการบินหรือด่านตรวจคนเข้าเมืองอาจปฏิเสธการเดินทางของท่าน
3. ค่าวีซ่าสำหรับพาสปอร์ตต่างตัว กรุณาเตรียมเอกสารคือ (1) พาสปอร์ต (2) ใบประจำตัวคนต่างด้าว (3) ใบสำคัญถิ่นที่อยู่ (4) สำเนาทะเบียน

บ้าน(ถ้ามี) (5)รูปถ่ายสี 2 นิ้วทำนละรูป

➢ ผู้จัดจะเป็นผู้ดำเนินการยื่นวีซ่าให้ท่าน โดยท่านจ่ายค่าบริการต่างหาก (สำหรับหนังสือเดินทางต่างตัวผู้เป็นเจ้าของหนังสือเดินทาง จะต้องทำเรื่องแจ้ง เข้า-ออกด้วยตนเองก่อนจะยื่นวีซ่า) สิทธิการออกวีซ่าขึ้นอยู่กับสถานทูตเท่านั้น

4. ขอสงวนสิทธิ์ไม่รับผิดชอบค่าเสียหายจากความผิดพลาดในการสะกดชื่อ นามสกุล คำนำหน้าชื่อ เลขที่หนังสือเดินทาง และอื่นๆ เพื่อใช้ในการจองตั๋วเครื่องบิน ในกรณีที่มิได้ส่งหน้าสำเนาหนังสือเดินทาง (พร้อมทั้งหน้าเปลี่ยนชื่อนามสกุล ถ้ามี) ให้กับทางผู้จัด

Departure กรกฎาคม 2019 (ที่นั่งจำกัดในแต่ละวัน จองและจ่ายก่อนได้สิทธิก่อน จองหลัง อาจต้องเพิ่มค่าตัว)

เช็คอิน	วันออกเดินทาง		วันเดินทางกลับ			ราคา/ท่าน (บาท)	ห้องเดี่ยว+	หมายเหตุ	
วันพฤหัสบดี	18	กรกฎาคม	19	22	กรกฎาคม	19	9,999	4,900	
วันศุกร์	19	กรกฎาคม	19	23	กรกฎาคม	19	9,999	4,900	
วันเสาร์	20	กรกฎาคม	19	24	กรกฎาคม	19	9,999	4,900	



Unithai WiFi

Hi-Speed Internet

ประเทศ	ราคา/วัน
ญี่ปุ่น (S,W)	145
เกาหลี (W)	160
ไต้หวัน (S)	160
ฮ่องกง (S)	160
เวียดนาม (S)	160
สิงคโปร์ (S)	160
มาเลเซีย (S)	160
จีน (S)	160
ฟิลิปปินส์ (S)	160
พม่า (S)	160
มาเก๊า (S)	160
ลาว (S)	160
กัมพูชา (S)	160
อินโดนีเซีย (W)	250

ประเทศ	ราคา/วัน
อเมริกา (W)	300
แคนาดา (W)	300
ออสเตรเลีย (W)	280
รัสเซีย (W)	280
นิวซีแลนด์ (W)	350
อเมริกาใต้ (W)	350
แพ็คเกจ	
ยุโรป (Multiple Counties) (W)	330
เอเชีย 1 (ฮ่องกง มาเก๊า) (W)	250
เอเชีย 2 (ฮ่องกง จีน) (W)	250
เอเชีย 3 (ฮ่องกง มาเก๊า จีน) (W)	250
เอเชีย 4 (ญี่ปุ่น ไต้หวัน เกาหลี) (W)	170
อเมริกาเหนือ (W)	300
Worldwide (W)	480

**หมายเหตุ ราคาอาจมีการเปลี่ยนแปลง กรุณาตรวจสอบราคาอีกครั้งในวันที่ทำการจอง

ป่วยที่เมืองนอก..



เสียเงินเป็นแสนๆ ป้องกันอย่างไร? ทำประกันการเดินทาง เริ่มต้น **290** บาท

ระยะเวลาการเดินทาง	Oasis Visa	Oasis Visa Plus	Oasis Tripper	
	รายบุคคล	รายบุคคล	รายบุคคล	รายครอบครัว
1 - 4 วัน	290	295	300	600
5 - 7 วัน	355	410	370	740
8 - 10 วัน	420	505	430	860
11 - 14 วัน	655	695	695	1,390

ผลประโยชน์	Oasis Visa	Oasis Visa Plus	Oasis Tripper	
	รายบุคคล	รายบุคคล	รายบุคคล	รายครอบครัว
ความคุ้มครอง				
1. การสูญเสียชีวิต / อวัยวะจากอุบัติเหตุ				
- ผู้เอาประกันที่มีอายุตั้งแต่ 16 ปี จนถึง 75 ปี	2,000,000	2,000,000	3,000,000	
- ผู้เอาประกันที่มีอายุน้อยกว่า 16 ปี หรือมากกว่า 75 ปี	1,000,000	1,000,000	1,500,000	
2. ค่ารักษาพยาบาลในต่างประเทศ	1,500,000	2,000,000	2,000,000	
ค่ารักษาพยาบาลต่อเนื่องในประเทศไทย (ต่อเหตุการณ์สำหรับแผนรายปี)	150,000	200,000	200,000	



****ประกันการเดินทางต่างประเทศ คุ้มครองทั้ง สุขภาพ และ อุบัติเหตุ****



Line ID: @unithaiprotect



Tel: 093-596-5644

อัตรา
ค่าบริการ
รวม

ตามรายการ: ค่าตัวเครื่องบินขึ้นประหยัด กรุงเทพฯ - อินชอน - กรุงเทพฯ ไปกลับแบบหมู่คณะ (ตามวันเวลาที่ระบุในตัวเครื่องบิน) พร้อมที่พัก 3 คืน (ห้องละ 2-3 ท่าน) + อาหารเช้า กลางวัน และเย็นหรือค่ำ + บัตรเข้าชมสถานที่ + รถนำเที่ยวตามรายการ + น้ำแร่บนรถวันละ 1 ขวด + **สายการบินจำกัดน้ำหนักเพียงท่านละ 15 กก.** (ขึ้นอยู่กับนโยบายสายการบิน ไม่เกินจำนวน 1-2 ชิ้น) **และถือขึ้นเครื่องได้อีกท่านละ 1 ชิ้น 10 กก.** (ตามขนาดที่กำหนดของสายการบิน ไม่รวมกระเป๋าสะพาย) + ประกันอุบัติเหตุตามกรมธรรม์ (ขั้นต่ำวงเงินประกัน 1 ล้านบาท ค่ารักษาพยาบาล 5 แสนบาท 1-15 ปี หรือ อายุ 75-85 ความคุ้มครองเหลือ 50% อายุต่ำกว่า 1 ปี หรือ อายุเกิน 85 ปีไม่คุ้มครอง ไม่คุ้มครองโรคประจำตัวหรือการถูกฆาตกรรมหรือถูกทำร้ายร่างกาย)

ตัวเครื่องบินและค่าทัวร์ที่ชำระแล้ว

ตัวเครื่องบิน ไปกลับแบบหมู่คณะ ไม่สามารถ				
เปลี่ยนเที่ยวบินไปหรือกลับ	เปลี่ยนวันเดินทางไปหรือกลับ	เปลี่ยนชื่อผู้เดินทาง	อัปเดตที่นั่ง	คืนค่าบัตรโดยสาร

และหากยกเลิกการเดินทาง ไม่มีระบบ คืนเงินบางส่วน หากผู้โดยสารถูกปฏิเสธการออกนอกประเทศไทยหรือเข้าประเทศเกาหลี จากเจ้าหน้าที่แรงงานไทยหรือเจ้าหน้าที่ตรวจคนออกนอกประเทศไทยและเจ้าหน้าที่ตรวจคนเข้าเมืองที่ประเทศเกาหลี ทางผู้จัดและทางสายการบินจะไม่รับผิดชอบค่าใช้จ่ายที่เกิดขึ้นทุกกรณี ผู้โดยสารอาจจะต้องรับผิดชอบค่าปรับที่ประเทศเกาหลีเรียกเก็บ ผู้โดยสารต้องรอกลับประเทศไทยในเที่ยวบินถัดไปที่มีที่นั่งว่างหรือตามวันเดินทางของตัวเครื่องบิน ทั้งนี้แล้วแต่ทางเจ้าหน้าที่ตรวจคนและสายการบิน ทางผู้จัดไม่สามารถเข้าไปแทรกแซงได้

โรงแรมที่พักที่ระบุในรายการทัวร์ อาจมีการเปลี่ยนแปลง เนื่องจากเป็นทัวร์ราคาพิเศษ (โรงแรมที่พักไม่ได้อยู่ในใจกลางเมือง) ปกติผู้จัดจะแจ้งให้ทราบก่อนการเดินทางอย่างน้อยประมาณ 3-5 วัน พร้อมทั้งใบนัดหมายเตรียมตัวการเดินทาง

รูปแบบห้องพักของโรงแรมจะแตกต่างกัน รูปแบบห้องพักของโรงแรมจะแตกต่างกัน และอาจมีสไตล์การตกแต่งทุกห้องไม่เหมือนกัน ห้องพักเดี่ยว (Single เตียงเล็กมาตรฐาน 1 เตียง) ห้องคู่ (Twin เตียงเล็กมาตรฐาน 2 เตียง / Double เตียงใหญ่มาตรฐาน 1 เตียง) และห้องพักแบบ 3 ท่าน (Family Room 1 เตียงใหญ่+1เตียงเล็ก) ห้องพักอาจจะไม่ติดกัน ห้องมีขนาดกะทัดรัด มีหรือไม่มีอ่างอาบน้ำ มีสิ่งอำนวยความสะดวกครบ น้ำดื่มฟรีอยู่ในห้องพักจะมี 1 หรือ 2 ขวด ส่วนน้ำแร่ยี่ห้อและมินิบาร์ ในโรงแรมราคาจะสูงกว่าปกติ อาจมีบริการกาดม้+ชาคาเฟ่ฟรี ช่วงการจัดงานระดับเมือง ระดับประเทศ ระดับนานาชาติ เช่น Trade Fair, Convention, Festival, Conference, Expo เป็นต้น เป็นผลให้ราคาโรงแรมสูงขึ้นมากและห้องพักในเมืองเต็ม ผู้จัดขอสงวนสิทธิ์ในการจัดที่พักระหว่างความเหมาะสม

เมนูอาหารทัวร์ โดยปกติทางผู้จัดจะหลีกเลี่ยงอาหารประเภทเนื้อวัวเพื่อส่วนรวม จะบริการเป็นหมูหรือไก่หรือมือพิเศษตามรายการ โดยส่วนมากอาหารทัวร์มักจะเป็นอาหารทานเพื่อโภชนาการและสุขภาพ จะไม่ออกรสจัด แบบอาหารท้องถิ่น เช่น หมูย่างเกาหลี ไก่ตุ๋น โสม เกาหลีมีวัฒนธรรมในการรับประทานอาหาร ซึ่งจะนิยมอาหารชนิดเดียว มักจะเป็นการทานแบบแบ่งปัน คือ 1 ชุดต่อ 4 ท่าน และมีเครื่องเคียงแบบต่างๆ พร้อมข้าวสวย **การนำเครื่องดื่มทั้งประเภทแอลกอฮอล์และไม่แอลกอฮอล์เข้าไปในร้านอาหาร** ทางร้านอาหารจะเก็บค่าบริการ หรือ ค่าเปิดขวดเสมอ **สำหรับท่านที่มีข้อจำกัดทางด้านอาหารหรือศาสนา** ท่านอาจต้องชำระเพิ่มเติม หรือ เตรียมอาหารส่วนตัวไป ระหว่างมื้ออาหาร กรุณาจองกว่าทางร้านอาหารเสิร์ฟอาหารสำหรับกรุ๊ปไปให้เรียบร้อยก่อน จึงจะทำอาหารพิเศษเสิร์ฟให้ท่านได้ในภายหลัง **เมนูอาหารอาจมีการเปลี่ยนแปลงได้ตามความเหมาะสม** ขึ้นอยู่กับสถานการณ์ เช่น เวลาออกหรือเวลาถึงของเที่ยวบินแต่ละสายการบิน การจราจรบนท้องถนน วันเวลาเปิดปิดของร้านอาหาร หรือด้วยสาเหตุต่างๆ ขอสงวนสิทธิ์ในการเปลี่ยนแปลงหรือปรับปรุง

ในกรณีที่เกิดเหตุใดๆ จนทำให้คณะทัวร์ไม่สามารถออกเดินทางได้ เช่น มีลูกค้ากลุ่มใหญ่ยกเลิกการเดินทางกะทันหัน ทางสายการบินเรียกที่นั่งคืนด้วยเหตุผลของสายการบิน ฯลฯ ทางผู้จัดจะพยายามหาโปรแกรมอื่นในราคาและช่วงเวลาใกล้เคียงกันทดแทน ขอให้ลูกค้าตระหนักดีว่าเหตุการณ์ดังกล่าวถือเป็นเหตุสุดวิสัยและเชื่อมั่นว่าผู้จัดได้พยายามอย่างสุดความสามารถ โดยลูกค้าจะไม่ยกเหตุข้อนี้มาเป็นข้อเรียกร้องใดๆ กับผู้จัด หากลูกค้าประสงค์รับเงินคืน ทางผู้จัดยินดีคืนเงิน

**ราคา
ค่าบริการ
ไม่รวม**

ค่าใช้จ่ายส่วนตัว อาทิ อาหารและเครื่องดื่มที่สั่งเพิ่ม โทรศัพท์ โทรสาร มินิบาร์ ที่วีช่องพิเศษ ค่าทำหนังสือเดินทาง ค่าชกริต ค่าสัมภาระที่เกินขึ้นหรือน้ำหนักเกินสายการบินกำหนด ค่าวีซ่าพาสปอร์ตต่างดาวหรือต่างชาติ **ค่าภาษีมูลค่าเพิ่ม 7% (ยกเว้นตัวเครื่องบิน)**
จัดเก็บ 60,000 วอน ที่สนามบินสุวรรณภูมิ (ค่าบริการของ คนขับรถ+ไกด์)
*** หัวหน้าทัวร์แล้วแต่ความพึงพอใจของท่าน ***

**เงื่อนไข
การจอง**

ขอเก็บเต็มจำนวน ต่อท่านเพราะเป็นราคาพิเศษนะคะ ** ต้องดำเนินการโอนเงินทันทีภายใน 1 วัน นับจากที่ทำการจองและได้รับการยืนยันทางวาจา ใบเรียกเก็บเงินจะส่งตามหลัง หากไม่ชำระมัดจำตามกำหนด ขออนุญาตตัดที่นั่งให้ลูกค้าท่านอื่นที่รออยู่ การชำระไม่ครบ ทางผู้จัดถือว่าท่านยกเลิกการเดินทางโดยไม่มีเงื่อนไข หรือเช็ครถนาคารถกระงับการจ่ายไม่ว่าด้วยสาเหตุใดใด ผู้จัดมีสิทธิยกเลิกการจัดหรือยกเลิกการเดินทางและขอสงวนสิทธิ์ในการคืนเงินตามเงื่อนไขการยกเลิก

**การยกเลิก
การจอง**

การยกเลิกการจองนั้น **จะยึดเงินเต็มจำนวน** (การเดินทางที่ต้องซื้อขาดแบบมีเงื่อนไขกับทางสายการบิน เที่ยวบินเหมาลำ Charter Flight หรือ Extra Flight กับสายการบิน หรือผ่านตัวแทนในประเทศหรือต่างประเทศ รวมทั้งการกรันตีค่าห้องพัก การกรันตีแพคเกจทัวร์ จะไม่มีการคืนเงินมัดจำหรือค่าบริการทั้งหมดไม่ว่ากรณีใด)

สายการบินและตัวเครื่องบิน
ในการสำรองที่นั่งและการใส่ชื่อในระบบสำรองที่นั่ง ผู้เดินทางต้องส่งสำเนาของหนังสือเดินทาง (Passport) ที่ชัดเจน หรือ ส่งรายละเอียดที่สายการบินต้องการ (ภาษาอังกฤษ) เช่น คำนำหน้าชื่อ ชื่อและนามสกุล วันเดือนปีเกิด เลขที่พาสปอร์ต วันหมดอายุ (โดยเซ็นต์ชื่อ และเขียนยืนยันรับรองเอกสารเป็นลายลักษณ์อักษรให้ทางผู้จัด) หากไม่มีการส่งข้อมูลทั้งหมดในพาสปอร์ตเป็นลายลักษณ์อักษรให้ทางผู้จัด และเกิดการออกชื่อนามสกุลในตัวหรือบัตรโดยสารผิดพลาด อาจมีผลให้ผู้โดยสารจะต้องรับผิดชอบในค่าใช้จ่ายใหม่ที่จะเกิดขึ้นทั้งหมด และ

สายการบินไม่มีระบบเสียบค่าใช้จ่ายเพื่อแก้ไขตัวสะกดคำนำหน้าชื่อ / ชื่อ / นามสกุล หรือ การเปลี่ยนชื่อผู้เดินทาง

หากท่านต้องซื้อบัตรโดยสารภายในประเทศ (เครื่องบิน รถทัวร์, รถไฟ) เพื่อไปและกลับกรุงเทพฯ กรุณาเลือกซื้อบัตรโดยสารภายในประเทศประเภทที่สามารถเลื่อนวันและเวลาการเดินทางได้ ทั้งนี้เพื่อป้องกันปัญหาเที่ยวบินล่าช้าหรือการเปลี่ยนแปลงเวลาของเที่ยวบินหรือการเปลี่ยนแปลงวันเดินทาง

ตัวสายการบินไม่สามารถระบุที่นั่ง ชื่อแบบใช้วิธี RANDOM คือสุ่มเลือกที่โดยสารโดยระบบสายการบิน การจัดที่นั่งบนเครื่องบินเป็นไปโดยสายการบินเป็นผู้กำหนด ทางผู้จัดไม่สามารถเข้าไปแทรกแซงได้ แต่จะทำการ Request ให้ได้เท่านั้น

การเช็คอินตัวเดินทางที่เคาน์เตอร์สายการบิน เจื่อนใจ

- เคาน์เตอร์เช็คอินจะเปิดให้บริการก่อนเวลาเครื่องออกสาม (3) ชั่วโมง เคาน์เตอร์ จะปิดให้บริการก่อนเวลาออกเดินทาง (90) นาที ผู้โดยสารจำเป็นต้องดำเนินการให้เรียบร้อยภายในระยะเวลาที่ได้รับไว้ ทั้งนี้ไม่ว่าในกรณีใดๆ สายการบินสงวนสิทธิในการปฏิเสธการเดินทาง โดยไม่มี การคืนเงินค่า โดยสารที่ท่านได้ชำระไปแล้ว
- ไม่แสดงตนหรือยื่นชั้นความเป็นตัวท่านต่อพนักงานของสายการบิน
- ไม่อาจแสดงเอกสารได้อย่างครบถ้วนและถูกต้อง (เอกสารการเดินทางที่ชำรุดไม่สมบูรณ์จัดว่าเป็นเอกสารที่ไม่ถูกต้อง)
- สำหรับท่านต้องมีตราอนุญาตเดินทางเข้าหรือออกนอกประเทศ (วีซ่า) ซึ่งจำเป็นต้องการเดินทางไปยังสถานที่ต่างๆ หรือ เอกสารการแจ้งเข้าแจ้งออก หรือ เอกสารด้านการทำงาน Work Permit
- กระทำการประทุษร้ายแก่พนักงานของสายการบิน หรือก่อให้เกิดความวุ่นวาย ณ เคาน์เตอร์ของสายการบิน หรือคู่มือนี้ เหยียดหยามพนักงานของสายการบินไม่ว่าโดยการกระทำหรือโดยวาจา
- หากรัฐบาลหรือหน่วยงานอื่นไม่อนุญาตให้ท่านเดินทางหรือขึ้นเครื่องบิน
- หากสายการบินเห็นควรว่าไม่สมควรแก่การเดินทางเนื่องจากอาการเมาสุราหรือมีลักษณะอาการที่เป็นอันตรายอย่างเห็นได้ชัดในทางการแพทย์ และ/หรือ หากสายการบินเห็นควรว่าไม่เหมาะสมในการเดินทางโดยเหตุผลทางการแพทย์ หรือเงื่อนไขทางการแพทย์ของท่าน อาจก่อให้เกิดอันตรายต่อสุขภาพแก่ผู้โดยสารอื่น

อุ่นใจเพิ่ม เนื่องจากการเดินทางนั้นเต็มไปด้วยความเสี่ยง และความรับผิดชอบของทางสายการบินที่มีต่อผู้โดยสารนั้น มีจำกัด ดังนั้นจึงแนะนำให้ **ซื้อประกันภัยการเดินทางและสุขภาพเพิ่มเติม** ท่านสามารถเลือกซื้อความคุ้มครองตามที่ท่านต้องการ โดยเฉพาะกรณีเกิดเหตุเจ็บป่วยจะมีความสามารถในการจ่ายค่ารักษาได้ เนื่องจากหากเกิดเหตุดังกล่าวขึ้นในต่างประเทศ เช่น ประเทศเกาหลีใต้ จะมีค่าใช้จ่ายที่สูงมาก

เพื่อความคุ้มครองบาดเจ็บ เจ็บป่วย ไฟลี่ยกเลิก ตกเครื่อง ยกเลิกเดินทาง กระเป๋าหาย พาสปอร์ตหาย ทีมแพทย์แกลเล็ค

❖ **แผนคุ้มครองสุขภาพ เพียง 200 บาท** รักษาพยาบาล+สุขภาพ – อุบัติเหตุ – ย้ายฉุกเฉิน+ส่งศพ – ทีมแพทย์ฉุกเฉิน

❖ **แผนคุ้มครองสุขภาพ เพียง 500 บาท** รักษาพยาบาล+สุขภาพ – อุบัติเหตุ – ย้ายฉุกเฉิน+ส่งศพ – ทีมแพทย์ฉุกเฉิน – ยกเลิกการเดินทาง – ลดจำนวนวันเดินทาง – กระเป๋าเดินทางหายหรือเสียหาย – ความล่าช้าของระบบขนส่งมวลชน – ความล่าช้าของสัมภาระ – การจี้โดยสลัดอากาศ – การพลัดต่อเที่ยวบิน – พาสปอร์ตหาย – ความรับผิดชอบต่อบุคคลภายนอก – เงินชดเชยระหว่างรักษาตัวในต่างประเทศ

ข้อตกลงและเงื่อนไขการเดินทางท่องเที่ยวเกี่ยวกับเรา

- จัดให้เฉพาะลูกค้าที่ประสงค์จะไปท่องเที่ยวตามรายการของทัวร์ทุกวันเท่านั้น หากท่านไม่สามารถร่วมทัวร์ทุกวัน แต่สมัครมาร่วมทัวร์เพียงเพื่อการใช้ตัวเครื่องบินและที่พักในราคาพิเศษ หากท่านไม่แจ้ง และปรากฏว่าท่านไม่ร่วมทัวร์ในบางวัน **ทางบริษัทจะคิดค่าดำเนินการในการแยกท่องเที่ยวเอง 300 USDต่อท่าน** (ก่อนซื้อทัวร์ จะต้องแจ้งความประสงค์ที่เป็นจริง เพื่อทางผู้จัดจะได้คิดค่าบริการที่เหมาะสม) **หมายเหตุ** หากการไปพบเพื่อนหรือญาติหรือไปติดต่อธุรกิจหรือท่องเที่ยวอิสระ ทำหลังจากที่รายการเสร็จสิ้นในแต่ละวันแล้ว ไม่เป็นเหตุที่ทางผู้จัด จะตัดการให้บริการท่านแต่อย่างใด
- ขอสงวนสิทธิ์ในการขายหรือไม่ขายให้แก่ท่านที่ต้องใช้รถเข็น หรือ มีโรคประจำตัวบางอย่าง หรือ ท้องอ่อนหรือท้องแก่มาก หรือ มีเด็กอายุ 1-2 ปี หรือ คนพิการ หรือ พระภิกษุสงฆ์ หรือ นักบวช (ก่อนซื้อทัวร์ จะต้องแจ้ง เพื่อหาข้อตกลงร่วมกัน เพราะเราคำนึงถึงความปลอดภัยและเพื่อสร้างความสุขแก่คณะผู้เดินทาง)
- ขอสงวนสิทธิ์ไม่รับท่านผู้เดินทางที่มีความประสงค์จะลึกลับเข้าประเทศเกาหลีใต้เพื่อไปทำงาน หรือเพื่อการอื่นใดอันมิใช่การท่องเที่ยว
- การเปลี่ยนแปลงรายการท่องเที่ยวในทุกการเดินทางอาจเกิดการเปลี่ยนแปลง ดังนี้ รายการท่องเที่ยว เมนูอาหาร โรงแรมที่พัก รถทัวร์ในแต่ละวันที่ได้จัดเตรียมไว้ (ทั้งช่วงนำเสนองาน ช่วงสรุป และช่วงเดินทางจริง) ขอสงวนสิทธิ์ในการเปลี่ยนแปลงหรือปรับปรุง โดยพยายามที่จะตามรายการสรุปให้ตรงมากที่สุด หรือในระดับ หรือในคุณภาพที่ใกล้เคียงมากที่สุด
- ขอสงวนสิทธิ์ปฏิเสธความรับผิดชอบค่าเสียหายที่เกิดกับชีวิต ร่างกาย การเจ็บป่วย การถูกทำร้าย ความตาย อุบัติเหตุต่างๆ สูญหายในทรัพย์สินหรืออย่างอื่น การนัดหยุดงาน ภัยธรรมชาติ การก่อจลาจล การปฏิวัติ และอื่นๆ ที่เกิดขึ้นทางตรงหรือทางอ้อม
- กรณีเกิดความผิดพลาดจากตัวแทนหรือหน่วยงานที่เกี่ยวข้อง จนมีการยกเลิก ล่าช้า เปลี่ยนแปลง การบริการจากสายการบิน (ความสูญหายหรือเสียหายของสัมภาระ ค่าใช้จ่ายของเที่ยวบิน การยกเลิกเที่ยวบิน มีการยุบเที่ยวบินรวมกัน ตารางการเดินทางมีการเปลี่ยนแปลง เนื่องจากสายการบินพิจารณาสถานการณ์แล้วว่า อยู่นอกเหนือความควบคุม หรือเหตุผลเชิงพาณิชย์ หรือเหตุผลทางด้านความปลอดภัย เป็นต้น **โดยจะปฏิบัติตามเงื่อนไขและข้อกำหนดความรับผิดชอบของแต่ละสายการบิน**) บริษัทขนส่ง รถโดยสาร เรือบริการ หรือ หน่วยงานที่ให้บริการ ที่จะส่งผลทำให้เสียเวลาหรือยกเลิกรายการท่องเที่ยวทัวร์บางรายการหรือทั้งหมด ผู้เดินทางไม่สามารถเรียกร้องค่าเสียหาย ไม่ว่าในกรณีใดๆ ทั้งสิ้น ทั้งค่าเสียเวลา ค่าเสียโอกาส ค่าเสียความรู้สึก และค่าใช้จ่ายที่บริษัทจ่ายไปแล้ว เป็นต้น ขอให้ทราบว่า ผู้จัดจะดำเนินโดยสุดความสามารถที่จะประสานงานให้เกิดประโยชน์สูงสุดแก่ลูกค้า แต่จะไม่คืนเงิน
- มัคคุเทศก์ พนักงานและตัวแทนของผู้จัด ไม่มีสิทธิ์ในการให้คำสัญญาใดๆ ทั้งสิ้นแทนผู้จัด นอกจากมีเอกสารลงนามโดยผู้มีอำนาจของผู้จัดกำกับ
- ผู้จัดจะไม่รับผิดชอบและไม่สามารถคืนค่าใช้จ่ายต่างๆ ได้ ในทุกกรณี เนื่องจากเป็นการชำระค่าทัวร์ในลักษณะเหมาจ่ายกับตัวแทนต่างๆ เช่น ไม่ผ่านการพิจารณาในการตรวจคนเข้าเมือง-ออกเมือง กรมแรงงาน การกระทำที่ส่อไปในทางผิดกฎหมาย การหลบหนี เข้าออกเมือง เอกสารเดินทางไม่ถูกต้อง การถูกปฏิเสธในกรณีอื่นๆ ไม่รับประทานอาหารบางมื้อ ไม่เที่ยวบางรายการ เป็นต้น
- ขอความร่วมมือในเรื่องความปลอดภัยของคนเดินทางหากผู้จัดหรือตัวแทนของประเทศที่ท่านได้เดินทางมา เดินทางไปสู่อุบัติเหตุหรือเดินทางผ่าน เห็นว่าผู้โดยสารประพฤติตนที่อาจก่อให้เกิดอันตรายต่อผู้เดินทางอื่นๆ หรือทรัพย์สิน หรือขัดขวางการปฏิบัติหน้าที่ของเจ้าหน้าที่ (ตัวแทน) หรือไม่ปฏิบัติตามคำชี้แจงของเจ้าหน้าที่ (ตัวแทน) ทางผู้จัดอาจใช้มาตรการตามที่เห็นสมควรเพื่อป้องกันไม่ให้ความประพฤติดังกล่าวดำเนินต่อไป ซึ่งรวมไปถึงการยับยั้ง และปฏิเสธให้บริการ
- การช้อปปิ้งการเลือกซื้อของนักท่องเที่ยว เป็นส่วนหนึ่งของการท่องเที่ยว โดยเฉพาะการท่องเที่ยวประเทศเกาหลีใต้ ซึ่งเป็นแหล่งช้อปปิ้งที่คนไทยชื่นชอบ โปรแกรมทัวร์อาจจะมีการรายการพาไปช้อปปิ้งยังสถานที่ต่างๆ โดยการเลือกซื้อของทุกอย่างเป็นเรื่องการตัดสินใจส่วนตัวเสมอ และทางผู้จัดขอสงวนสิทธิ์ไม่รับผิดชอบทุกการซื้อของท่าน
- กระเป๋าลูกค้าต้องยอมรับในความเสียหายของกระเป๋าทุกใบของตัวเอง (ท่านสามารถเลือกซื้อประกันเพิ่ม เกี่ยวกับสัมภาระกระเป๋า เพราะสายการบินมีกำหนดการจำกัดความรับผิดชอบต่อสัมภาระ) ทางทัวร์จะไม่รับผิดชอบต่อความเสียหาย สูญหาย ล่าช้า อุบัติเหตุ ที่เกิดจากกรณีใดๆ ทั้งสิ้น ซึ่งลูกค้าต้องเข้าใจว่า โดยปกติทุกฝ่าย เช่น คนขับรถ มัคคุเทศก์ หรือ หัวหน้าทัวร์ ถึงแม้จะพยายามในการดูแลและระวังเรื่องสัมภาระกระเป๋าเดินทางลูกค้า

ผู้ร่วมเดินทางตกลงปฏิบัติตามข้อกำหนดและเงื่อนไขการเดินทางนี้ทุกประการและในกรณีมีข้อพิพาท ให้ถือคำตัดสินของผู้จัดเป็นที่สิ้นสุด