



UNITHAITRIP CO.LTD  
UNITHAI TRAVEL CO.LTD

33/47 Wall Street Tower 11<sup>th</sup> Floor, Surawongse Road,  
Suriyawongse, Bangrak, Bangkok 10500  
ใบอนุญาตเลขที่ 11/02206

QR-ADD LINE

Call Center ให้บริการ 09:30 - 17:30 น.  
02-234-5936, 02-632-6882

LINE ID: @Unithaitrip (ตอบรับ 24 ชม.)  
ออฟฟิศเปิด 7 วัน (จ.-อา.) 09:00-20:00 น.

รหัสโปรแกรม : 14383 (กรุณาแจ้งรหัสโปรแกรมทุกครั้งที่คุณสอบถาม)

ทัวร์เกาหลี ICN42 บินบ่าย กลับดึก (5D3N)

“KOREA สุดจืด กรืดแตก”

สายการบิน AIR ASIA X (XJ)

**KOREA**  
สุดจืด กรืดแตก!!  
5D3N

เช็किन กาแฟที่ สุดจืด!

Air Asia  
ICN42  
\*\*บินบ่ายกลับดึก\*\*

เทศกาลโคมไฟปีละครั้ง!  
Seoul Lantern Festival

เช็किनที่เพิ่งใหม่! EUNPYEONG HANOK VILLAGE

เดินทาง เดือนพฤศจิกายน 2562

ราคาเริ่มต้น  
**11,889**

ถ่ายรูปสวนศิลปะสุดจืด! Anyang Art Park  
เดินเล่นทุ่งหญ้าสีน้ำตาล ฮาน็อกพาร์ค ไหว้พระขี้มวัดโซเกซา

- บุฟเฟ่ต์ปิ้งย่างอ้อมไม่อื่น!
- ซุปปิ้งย่านเมียงวง
- Lotte World

น้ำหนักกระเป๋า 20KG  
เที่ยวครบทุกวัน  
โรงแรมระดับ 3 ดาว

## บินด้วยสายการบิน แอร์เอเชียเอ็กซ์ (XJ) : ขึ้นเครื่องที่สนามบินดอนเมือง (DMK)

XJ702	DMK (กรุงเทพฯ) – ICN (อินชอน)	15.40 – 23.05
XJ703	ICN (อินชอน) – DMK (กรุงเทพฯ)	01.05 – 04.50

\*\*โหลดกระเป๋าสัมภาระโดยน้ำหนักไม่เกิน 20 ก.ก. (1 ชั้น) และ ถัดขึ้นเครื่องบินได้น้ำหนักไม่เกิน 7 ก.ก. \*\*

**\*\*พาสปอร์ต ต้องมีอายุใช้งานได้คงเหลือไม่น้อยกว่า 6 เดือน ณ วันกลับ\*\***

วันที่ 1 กรุงเทพฯ (ดอนเมือง) – เมืองอินชอน (-/-/-)

13.00 คณะพร้อมกัน ณ ท่าอากาศยานนานาชาติ ดอนเมือง กรุงเทพฯ ประเทศไทย อาคารผู้โดยสารระหว่างประเทศ อาคาร 1 ชั้น 3 เคาน์เตอร์เช็คอิน หมายเลข 3-4 สายการบิน AIR ASIA X โดยมีเจ้าหน้าที่ของบริษัท คอยให้การต้อนรับ อำนวยความสะดวกตลอดขั้นตอนการเช็คอิน และ หัวหน้าทัวร์ให้คำแนะนำเพื่อเตรียมความพร้อมก่อนออกเดินทาง



**Miracle Lounge**  
ไม่ต้อง!!  
นั่ง Business Class  
ก็เข้า Lounge ได้  
ของกิน+เครื่องดื่ม ไม่วัน!!

จองล่วงหน้ากับเรากว่า!!

สนามบิน	ดอนเมือง	สุวรรณภูมิ
การจอง		
จองกับเรา	499	899
Walk in	<del>600</del>	<del>1,200</del>

USSYAKA ภายใน Miracle Lounge

คลิกชม <http://bit.ly/2NMk5YE>

15.40 นำท่านเดินทางสู่ ท่าอากาศยานนานาชาติอินชอน ประเทศสาธารณรัฐเกาหลีใต้ โดยสายการบิน AIR ASIA X เที่ยวบินที่ XJ 702

\*\* สำหรับเที่ยวบินนี้ ไม่มีบริการอาหารและเครื่องดื่มบนเครื่องบิน กรุณารับประทานอาหารให้เรียบร้อยก่อนขึ้นเครื่องบิน ใช้เวลาบินประมาณ 5 ชั่วโมง 15 นาที \*\*

23.05 เดินทางถึง ท่าอากาศยานนานาชาติอินชอน ประเทศสาธารณรัฐเกาหลีใต้

\*\* ตามเวลาท้องถิ่น เร็วกว่าเมืองไทยประมาณ 2 ชั่วโมง กรุณาปรับนาฬิกาของท่านเพื่อความสะดวกในการนัดหมายเวลา \*\* หลังทุกท่านผ่านขั้นตอนการตรวจหนังสือเดินทาง และตรวจรับสัมภาระเรียบร้อยแล้ว

นำทุกท่านเดินทางท่านเดินทางข้ามทะเลตะวันตกด้วยสะพานแขวนยอจอง หรือ สะพานเพื่อความหวังในการรวมชาติที่ยาวกว่า 4.42 ก.ม. และมียอดโดมสูง 107 เมตร ท่านจะได้สัมผัสความสวยงามยิ่งใหญ่ยามค่ำคืน นำท่านเดินทางเข้าสู่โรงแรมที่พัก

ที่พัก

**GRAND PALACE HOTEL หรือ YOUNGJONG SKY RESORT , INCHEON หรือเทียบเท่า**



เมืองอันยาง – ANYANG ART PARK – เมืองโซล – พิพิธภัณฑ์紗草 – สวนสนุกล็อต  
วันที่ 2 เต๋เวิลด์ - คลองชองเกซอน – SEOUL LANTERN FESTIVAL

**พิเศษ !! ให้ท่านได้ทำกิมจิหรือคิมบับและใส่ชุดประจำชาติเกาหลี (HANBOK)**

**(B/L/D)**

เช้า บริการอาหารเช้า ณ ห้องอาหารของโรงแรม

นำท่านเดินทางสู่ **ANYANG ART PARK** สวนศิลปะสุดฮิต ใกล้กรุงโซล ที่เหล่าฮิปเตอร์ต้องไปโดน พร้อมมีจุดถ่ายภาพที่แต่ละจุดมีลักษณะโดดเด่นเฉพาะตัวทั้งหมด 25 จุด สวนศิลปะกลางแจ้งที่ศิลปินชาวเกาหลีและชาวต่างชาติร่วมกันสร้างแนวคิดให้ศิลปะเป็นส่วนหนึ่งของชีวิตพลเมือง อิสระให้ท่านเพลิดเพลินกับการถ่ายรูปในมุมมองใหม่ๆที่เก๋ไก๋ไม่ซ้ำใคร



นำท่านเดินทางสู่ **เมืองโซล (SEOUL)** ชื่ออย่างเป็นทางการ นครพิเศษโซล เป็นเมืองหลวงและมหานครที่ใหญ่ที่สุดของประเทศเกาหลีใต้ มีประชากรประมาณ 10 ล้านคน เป็นปริมณฑลที่ใหญ่ มีประชากรประมาณ 25 ล้านคน ซึ่งเป็นบริเวณที่อยู่อาศัยซึ่งประกอบด้วยบริเวณมหานครอินช็อนและจังหวัดคย็องกี เกือบหนึ่งในสี่ของประชากรชาวเกาหลีใต้อาศัยอยู่ในโซลและชาวต่างชาติอีกประมาณ 275,000 คน

นำท่านเดินทางสู่ **พิพิธภัณฑ์紗草 (KIMPAP)** จัดแสดงเรื่องราวต่างๆของการทำ紗草และประวัติความเป็นมาต้นกำเนิดของการผลิต紗草และขั้นตอนการผลิต紗草ที่สดใหม่ทุกวัน ให้ท่านจะได้เลือกชมผลิตภัณฑ์ที่ทำจาก紗草หลากหลายรสชาติให้ลิ้มลองและเลือกซื้อเหมาะแก่การนำมาเป็นของฝาก เช่น

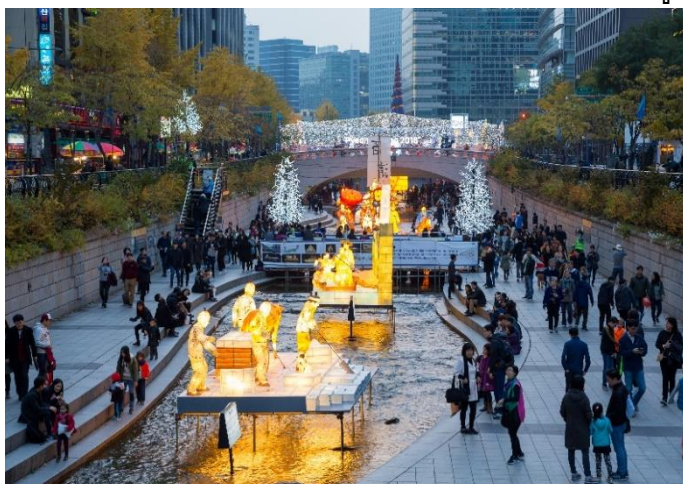
สาหร่ายอบแห้ง , สาหร่ายย่าง **พิเศษ !! ให้ท่านได้ทำกิมจิหรือคิมบับและใส่ชุดประจำชาติเกาหลี “ฮันบก” (HANBOK)** และถ่ายรูปไว้เป็นที่ระลึก

### กลางวัน บริการอาหารกลางวัน ณ ภัตตาคาร **เมนู BBQ**

นำท่านเดินทางสู่ **สวนสนุกล็อตเต้เวิลด์ (LOTTE WORLD)** สวนสนุกในร่มขนาดใหญ่ติดอันดับโลกที่ตั้งอยู่ในกรุงโซล ซึ่งแบ่งออกเป็น 2 ส่วนหลักคือ สวนสนุกในร่มที่ชื่อว่า LOTTE WORLD ADVENTURE ที่มีอยู่ทั้งหมด 4 ชั้น แต่ละชั้นก็จะมีเครื่องเล่นต่างๆ ร้านอาหาร ร้านขายของที่ระลึก และลานสเก็ตน้ำแข็งขนาดใหญ่ และในส่วนของสวนสนุกกลางแจ้งนั้นมีชื่อว่า MAGIC ISLAND อันเป็นที่รวมเครื่องเล่นหวาดเสียวหลายๆ ชนิด นอกจากนี้ยังมีสิ่งอำนวยความสะดวกอื่นๆ ภายในบริเวณสวนสนุกแห่งนี้ ไม่ว่าจะเป็นห้างสรรพสินค้า โรงแรม โรงภาพยนตร์ ฯลฯ



นำท่านเดินทางสู่ **คลองชองเกเชอน (CHEONGGYEcheon)** เป็นคลองที่มีมาตั้งแต่สมัยโบราณตั้งแต่ยุคของราชวงศ์โชซอน มีอายุมากกว่า 600 ปี ความยาวประมาณ 11 กิโลเมตร ไหลผ่านกลางกรุงโซล เดิมทีนั้นน้ำในคลองจะคล้ายกับคลองแสนแสบที่บ้านเรา คือมีน้ำเสียและขยะถูกทิ้งลงคลองจากบ้านเรือนและชุมชนที่มาอาศัยอยู่ริมคลอง และยังมีสะพานยกระดับพาดผ่านอยู่ด้านบนอีกด้วย ภายหลังคลองแห่งนี้ได้รับการบูรณะขึ้นใหม่ในปี 2003 ภายใต้โครงการพัฒนาและบูรณะคลองชองเกเชอนให้มีภูมิทัศน์ที่สวยงาม โดยมีการรื้อทางยกระดับออก และเวนคืนที่ดินแหล่งชุมชนที่อยู่ติดกับคลองแห่งนี้ จนทำให้กลายเป็นคลองที่มีภูมิทัศน์รอบๆ ที่ร่มรื่นและสวยงาม น้ำที่เคยเน่าเสียก็กลับมาใสสะอาด กลายเป็นแหล่งเดินเล่นพักผ่อนหย่อนใจท่ามกลางเมืองที่วุ่นวาย **พิเศษ!! ช่วงวันที่ 1-17 พฤศจิกายน ชม เทศกาล SEOUL LANTERN FESTIVAL** เป็น เทศกาลประดับโคมไฟหลากสี บริเวณคลองชองเกเชอน เป็นระยะทางกว่า 1.3 กิโลเมตร ตั้งแต่ลานชองเกสแควร์ จนถึง สะพานควานชุกเกียว ซึ่งแต่ละปีก็จะมีธีมจัดงานที่แตกต่างกันออกไป



**คำ** บริการอาหารคำ ณ ภัตตาคาร เมนู ข้าวยำเกาหลี  
**ที่พัก** VIP HOTEL หรือ BRIDGE HOTEL SEOUL หรือเทียบเท่า

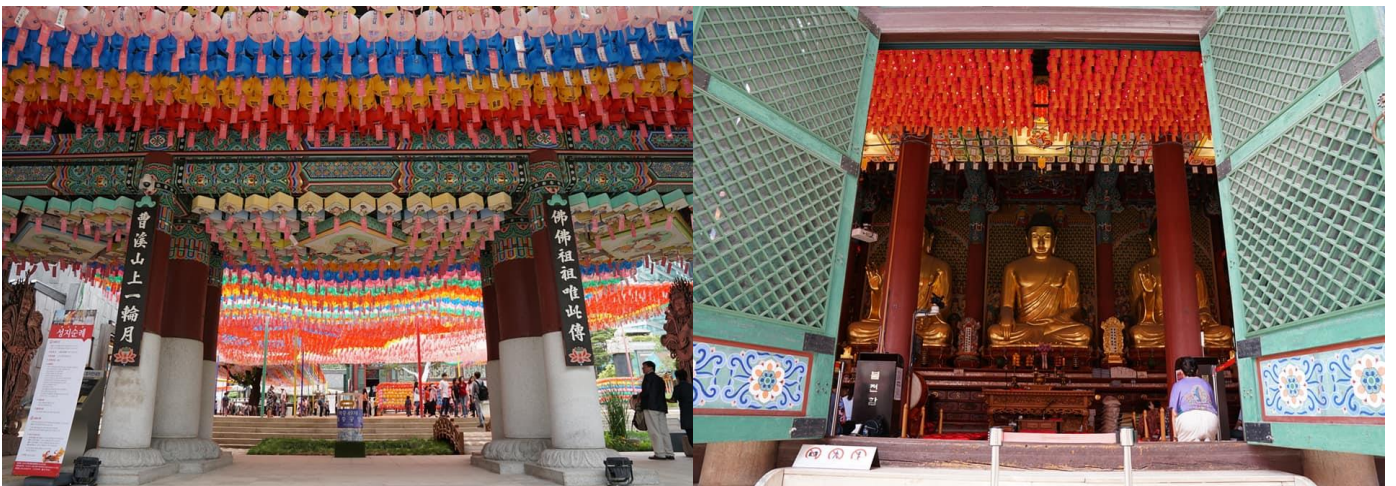


**วันที่ 3** ศูนย์โสมแห่งรัฐบาล เกาหลี – วัดโซเกซา - ย่านอินชาดง - ศูนย์สมุนไพรน้ำมันสนเข็มแดง  
 – ศูนย์รวมเครื่องสำอางแบรนด์ดัง– EUNPYEONG HANOK VILLAGE –โบสถ์มย็องดง-  
 ดัด้ฟรี – ย่านเมียงดง (B/L/-)

**เช้า** บริการอาหารเช้า ณ ห้องอาหารของโรงแรม

นำท่านเดินทางสู่ **ศูนย์โสมแห่งรัฐบาล (GINSENG)** เหตุผลที่เรียกว่าศูนย์โสมแห่งรัฐบาล เพราะโสมทุกชนิดที่นี่จะถูกควบคุมคุณภาพภายใต้มาตรฐานของรัฐบาล ซึ่งแน่นอนว่าได้รับการรับรองคุณภาพจากรัฐบาล เป็นโสมที่มีอายุ 6 ปี ซึ่งถือว่ามีคุณภาพดีที่สุดในโลก มีชื่อเสียงที่สุด ให้ท่านได้เลือกซื้อโสมคุณภาพ ในราคาถูกลงกว่าประเทศไทยถึง 2 เท่า โสมเกาหลีถือเป็นยาบำรุงร่างกายหรือสามารถซื้อเป็นของฝากจากประเทศเกาหลีได้ก็ได้

นำท่านเดินทางสู่ **วัดโซเกซา (JOGYESA TEMPLE)** หรือที่คนไทยเรียกว่า “วัดพระยัม” ในอดีตนั้นวัดแห่งนี้ เป็นเหมือนศูนย์กลางของศาสนาพุทธนิกายเซนในเกาหลี ซึ่งเป็นวัดเก่าแก่และมีชื่อเสียงเป็นอย่างมาก ยิ่งเมื่อเดินเข้ามาในวัดนี้สิ่งแรกที่จะสังเกตเห็นก็คือต้นไม้ใหญ่ที่ด้านหน้าประตูทางเข้า มีความสูงถึง 26 เมตร ส่วนอาคารหลักของวัดนั้นมีอายุมากกว่า 500 ปี และเป็นอาคารขนาดใหญ่ ชื่อว่า DAEUNGJEON สร้างขึ้นในปี 1938 ภายในมีพระประธานสีทองขนาดใหญ่ 3 องค์ ซึ่งชาวเกาหลีเชื่อกันว่ามีความศักดิ์สิทธิ์ จึงนิยมไปนมัสการในวันสำคัญต่างๆ



นำท่านเดินทางสู่ **ย่านอินชาดง** ตั้งอยู่ใจกลางเมืองที่เป็นย่านเก่าแก่ที่สำคัญของเมืองโซล ประกอบด้วยถนนหลักอินชาดงและมีตรอกซอกซอยแยกออกไปทั้งสองข้างทาง ภายในตรอกเป็นร้านอาหารแบบดั้งเดิม โรงน้ำชา ร้านกาแฟ และแกลเลอรี ในย่านแห่งนี้เป็นแหล่งรวมแกลเลอรีต่างๆ กว่า 100 แห่ง นอกจากนี้ยังให้ท่าน

ได้เยี่ยมชม **ติกซัมจี-กิล (SSAMZIE-GIL)** เป็นอาคารขนาด 4 ชั้นตั้งอยู่ในตลาดอินซาดง เปิดในปี 2004 ภายในมีงานแสดงภาพคอลอเรียร์ตๆ ร้านอาหาร เครื่องประดับ ของที่ระลึก โดยชั้น 4 เป็นสวนลอยฟ้า จุดเด่นของที่นี่คือเป็นจุดนัดพบของเหล่าวัยรุ่นชาวเกาหลี ตามผนังกำแพงมีภาพเขียนเป็นงานศิลปะผสมผสานกับร้านต่างๆที่ตั้งอยู่เรียงรายจนเต็มพื้นที่ พบกับสวนของ LOVE LOVE MESSAGE TAG ที่มีลักษณะ คล้ายกับ LOCK OF LOVE ที่ N SEOUL TOWER เป็นการบอกรักของวัยรุ่น (ราคาตัวรีไม่รวมค่า TAG ท่านสามารถเลือกซื้อได้ในราคาประมาณ 5000 วอน) มาที่นี่พลาดไม่ได้!!! .... **ขนมปังยัดไส้รูปอุหนิจิ (DDALKI BBANG & DDONG BBANG)** หรือ POOP BREAD ที่ยัดไส้ด้วยถั่วแดง ขนมขึ้นชื่อที่ท่านต้องไม่พลาดที่จะมาลองชิม (ราคาตัวรีไม่ได้รวมค่าขนมปังยัดไส้ ราคาประมาณ 1000 วอน)



#### กลางวัน บริการอาหารกลางวัน ณ ภัตตาคาร **เมนูไก่ตุ๋นโสม**

นำท่านเดินทางสู่ **ศูนย์สมุนไพรน้ำมันสนเข็มแดง (RED PINE)** เป็นผลิตภัณฑ์ที่สกัดจากน้ำมันสน มีสรรพคุณช่วยบำรุงร่างกาย ลดไขมัน ช่วยควบคุมอาหารและรักษาสมดุลในร่างกายได้เป็นอย่างดี

นำท่านเดินทางสู่ **ศูนย์รวมเครื่องสำอางแบรนด์ดังเกาหลี (COSMETIC GALLERY)** เช่น WATER DROP (ครีมหน้าแตก) , SNAIL CREAM (ครีมเมือกหอยทาก) , BOTOX (โบท็อกซ์) , ALOE VERA PRODUCT (ผลิตภัณฑ์จากสมุนไพรว่านหางจระเข้) เป็นต้น

นำท่านเดินทางสู่ **EUNPYEONG HANOK VILLAGE** ตั้งอยู่ใจกลางเมืองโซล ห่างจากย่านอินซาดงเพียง 15-20 นาที เป็นหมู่บ้านโบราณที่ซ่อนตัวอยู่ท่ามกลางธรรมชาติ มีภูเขาโอบล้อม บรรยากาศเงียบสงบ มีคาเฟ่สไตล์ฮันอก ทั้งแบบเดิมและผสมผสานสมัยใหม่อย่างลงตัว

นำท่านเดินทางสู่ **โบสถ์มย็องดง (MYEONG-DONG CATHOLIC CATHEDRAL SEOUL)** โบสถ์แห่งนี้สร้างเสร็จในปี ค.ศ. 1898 เพื่อเป็นมหาวิหาร และสัญลักษณ์ที่โดดเด่น ของนิกายโรมันคาทอลิกในประเทศเกาหลี โบสถ์มีลักษณะทางสถาปัตยกรรม เป็นดึกก่อกอธิฐติอปูนแนวตะวันตกแห่งแรก โดยสร้างแบบเรอเนสซองส์ใหม่ จากอิฐเผาสีแดงและสีเทากว่า 20 ชนิด อาคารมีความสูงถึง 23 เมตร ในขณะที่หอรระฆังมีความสูงถึง 45 เมตร ในอดีตโบสถ์แห่งนี้ เคยเป็นสถานที่ยอดนิยม สำหรับผู้ประท้วง เนื่องจากความไม่พอใจของรัฐบาล สำหรับในปัจจุบันโบสถ์แห่งนี้ เป็นสถานที่สำคัญของชุมชน และเป็นอีกหนึ่งสถานที่ท่องเที่ยว ที่สำคัญ

ของกรุงโซล



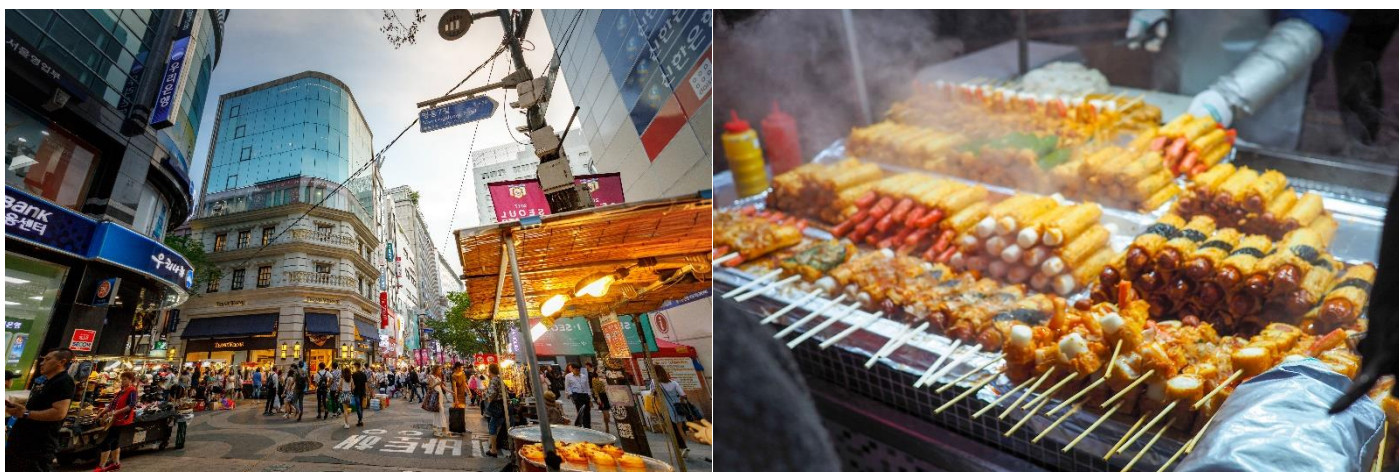


นำท่านเดินทางสู่ **ดิวตี้ ฟรี (DUTY FREE)** เป็นศูนย์รวมร้านค้าปลอดภาษีที่ใหญ่ที่สุดในโซล ให้ได้ช้อปปิ้งสินค้าแบรนด์เนมชั้นนำแบบ NEW COLLECTION ! มากมาย เช่น นาฬิกา , แวนตา , เครื่องสำอาง , กระเป๋า , กล้องถ่ายรูป หรือจะเป็นโทรศัพท์มือถือ ให้ท่านอิสระได้เลือกซื้อได้อย่างเต็มที่ เป็นแหล่งรวมสินค้าแบรนด์ดังกว่า 250 แบรินด์ ทั้งเครื่องสำอาง , น้ำหอม , กระเป๋า , สินค้าแฟชั่นต่างๆ เช่น CHANEL , HERMES , MCM , DIOR , FENDI , LOEWE , PRADA , MIU MIU , CELINE , GIVENCHY , BALLY , BOTTEGA VENETA เป็นต้น ไม่ได้มีแค่เพียงสินค้าจากแบรนด์ต่างประเทศเท่านั้น สินค้าแบรนด์เกาหลีก็มีให้เลือกหลากหลายไม่แพ้กัน ราคาถูกลงกว่าร้านค้าด้านนอกและบางยี่ห้อถูกกว่าในประเทศไทยอีกด้วย หากจะเข้าไปช้อปปิ้งกันที่ห้างแห่งนี้ ให้พกพาสปอร์ตและข้อมูลตั๋วเครื่องบินไปด้วยเพราะต้องใช้ในการซื้อสินค้านำท่านเดินทางสู่ **ย่านเมียงดง (MYEONGDONG)** เปรียบเสมือนย่านสยามสแควร์บ้านเรา เมียงดงได้ชื่อว่าเป็นแหล่งรวมแฟชั่นแบรนด์เกาหลีชั้นนำ ซึ่งในแต่ละวันจะมีวัยรุ่นเกาหลีมาเดินช้อปปิ้งกันอย่างล้นหลาม ท่านสามารถหาซื้อสินค้าได้อย่างหลากหลายทั้งเสื้อผ้า , รองเท้า , กระเป๋า , เครื่องสำอางซึ่งเป็นที่รู้จักอย่างดีของคนไทย เช่นLANEIGE , ETUDE HOUSE , IOPE , CHARMZONE , SKIN FOOD , THE FACE SHOP เป็นต้น เครื่องประดับ , ซีดีเพลง , วีซีดี , ดีวีดีหนังและซีรี่ย์ที่ฮิตตลอด จนไปถึงของที่ระลึกที่มีรูปดารานักแสดงคนโปรดของท่านอยู่ในสินค้า อีกทั้งยังมีร้านกาแฟ ร้านอาหารต่างๆ ท่านสามารถลิ้มลองไอศกรีม 2,000 วอน ที่สูงเกือบฟุตได้ที่นี่

**อิสระอาหารค่ำ เพื่อความสะดวกในการท่องเที่ยว**

ที่พัก

**VIP HOTEL หรือ BRIDGE HOTEL SEOUL หรือเทียบเท่า**



วันที่ 4 ศูนย์สมุนไพรเกาหลี - โรงงานเจียรไน พลอยสีม่วง อเมทิส – ภูเขาหน้าซาน - หอคอยเอ็นโซล ทาวเวอร์ – ALIVE MUSEUM - ย่านฮงแด -พิพิธภัณฑ์ภาพ 3 มิติ – พิพิธภัณฑ์น้ำแข็ง – พิเศษ!!! .... สำหรับสาวก HARRY POTTER ต้องห้ามพลาด!! คาเฟ่สุดชิค 943 KING'S CROSS – สวนฮานิล - ซุปเปอร์มาร์เก็ต หรือ ร้านละลายเงินวอน - เมืองอินซอน (B/L/-)

### เช้า บริการอาหารเช้า ณ ห้องอาหารของโรงแรม

นำท่านเดินทางสู่ ศูนย์สมุนไพรเกาหลี (HERB SHOP) เป็นผลิตภัณฑ์ผลของฮ็อกเก็ทนามู ที่เติบโตกลางป่าดงดิบกว่า 20 ปี มีสรรพคุณช่วยกรองสารพิษในตับ เหมาะสำหรับคนที่ทำงานหนัก ดื่มเหล้า นอนดึก หรือเป็นไวรัสตับอักเสบ ตับแข็ง ให้ท่านอิสระเลือกซื้อให้ตัวเองและฝากครอบครัวหรือญาติผู้ใหญ่ที่ท่านรัก

นำท่านเดินทางสู่ โรงงานเจียรไน พลอยสีม่วง อเมทิส (AMETHYST FACTORY) ประเทศเกาหลีใต้ เป็นดินแดนของง พลอยสีม่วง พลอยแห่งสุขภาพและนำโชค โดยมีตั้งแต่สีม่วงอ่อนเย็นตา จนถึงสีม่วงเข้ม (ม่วงไวน์) มีเสน่ห์เย้ายวนใจ พลอยนี้จะสวยงามจับตาเมื่อมาทำเป็นแหวน จี้ ต่างหู และ สร้อยข้อมือ เป็นหินที่มีพลังในการบำบัดทั้งด้านร่างกายและจิตใจของผู้สวมใส่ ขจัดความคิดแง่ลบ เป็นพลอยแห่งสุขภาพและนำโชค สามารถปกป้องคุ้มครองผู้สวมใส่ได้

นำท่านเดินทางสู่ ภูเขาหน้าซาน เป็นที่ตั้งของ หอคอยเอ็น โซลล์ ทาวเวอร์ (N SEOUL TOWER) 1 ใน 18 หอคอยเมืองที่สูงที่สุดในโลก มีความสูงถึง 480 เมตร เหนือระดับน้ำทะเล ท่านสามารถชมทัศนียภาพของกรุงโซลจากยอดโซลทาวเวอร์ได้รอบทิศ 360 องศา โดยสามารถมองได้ถึงเขาพุกกักชัน และถ้าหันไปยังทิศตรงข้าม ก็จะได้เห็นไกลไปถึงแม่น้ำฮันกัง เป็นอีกหนึ่งสถานที่ ที่สุดแสนจะโรแมนติก ไม่ว่าจะเป็นยามกลางวันหรือกลางคืน และไม่ว่าจะฤดูไหนๆ ที่นี้ยังคงได้รับความนิยมเสมอมา เพราะเป็นสถานที่ที่ล่องกุญแจคู่รักที่ยอดนิยมของนักท่องเที่ยว และชาวเกาหลี โดยมีความเชื่อว่าหากได้มาคล้องกุญแจด้วยกันที่นี้ และโยนลูกกุญแจลงไปแล้วจะทำให้รักกันมั่นคง ยืนยาว ตราบนานเท่านาน \*\* ยังไม่รวมค่า ขึ้นลิฟต์ และ ค่าแม่กุญแจ ลูกกุญแจคู่รักสำหรับคล้อง ท่านสามารถเตรียมจากประเทศไทยไปได้ \*\* พิเศษสุด ๆ !! ให้ท่านได้สนุกไปกับการถ่ายรูปที่ ALIVE MUSEUM- N SEOUL TOWER ตั้งอยู่ในโซลทาวเวอร์(N SEOUL TOWER) ใจกลางกรุงโซล ที่ดึงดูดนักท่องเที่ยวทั้งในและต่างประเทศจำนวนมากให้แวะเวียนมาสนุกสนานไปกับศิลปะที่มีชีวิตภายในพิพิธภัณฑ์ ประกอบด้วยผลงานศิลปะ 45 ชิ้นงานที่หลากหลาย โดยแบ่งออกเป็น 2 ห้องจัดแสดงนิทรรศการภาพวาด 3 มิติผสมกับภาพลวงตา ซึ่งผู้เข้าชมจะต้องร่วมเป็นส่วนหนึ่งของภาพวาดด้วยการโพสท่าต่างๆให้สอดคล้อง เหมาะกับทุกเพศทุกวัย รับรองว่าสร้างรอยยิ้มและเสียงหัวเราะอย่างแน่นอน \*\*ยังไม่รวมค่าเช้า ท่านใดที่มีความประสงค์จะเข้าชม สามารถซื้อบัตรได้ที่ ALIVE MUSEUM





นำท่านช้อปปิ้ง **ย่านฮงแด** เป็นย่านช้อปปิ้งบริเวณด้านหน้าของมหาวิทยาลัยฮงอิก (HONGIK UNIVERSITY) จึงเป็นศูนย์รวมเด็กวัยรุ่นและเด็กมหาวิทยาลัย เป็นอีกเส้นหนึ่งที่มีบรรยากาศโรแมนติก อีกทั้งยังมีร้านค้าที่เป็นเอกลักษณ์ แกลเลอรี ร้านค้าจำหน่ายสินค้าแฟชั่น คลับ ตลาดศิลปะ และร้านอาหารที่น่าสนใจในหมู่วัยรุ่นอายุ 20-30 ปีที่นิยมมาเดินเล่น ราคาของสินค้าและร้านอาหารต่างๆก็ยังไม่แพงอีกด้วย ซึ่งจะคึกคักเป็นพิเศษตั้งแต่ช่วงบ่ายเป็นต้นไป เพราะร้านค้าแต่ละร้านจะทยอยเปิดให้บริการ ของที่ขายกันเยอะส่วนใหญ่ก็จะเป็นสินค้าแฟชั่น เช่น เสื้อผ้า กระเป๋า รองเท้า ของกีฬา ช้อปปิ้ง เครื่องเขียน และที่เยอะไม่แพ้กันก็คือขนมต่างๆ

### กลางวัน บริการอาหารกลางวัน ณ ภัตตาคาร **เมนู ไก่ผัดวุ้นเส้น (JIMDAK)**



นำท่านเดินทางสู่ **พิพิธภัณฑ์ภาพ 3 มิติ (TRICK EYE MUSEUM)** เป็นสถานที่ท่องเที่ยวชื่อดังที่จัดขึ้นแบบพิพิธภัณฑ์แกลเลอรีศิลปะและภาพวาด ที่สร้างขึ้นโดย “ตริองบี L'OEIL” คือเทคนิคงานศิลปะแบบ 2D และลักษณะภาพวาดจะเป็นแบบ 3D แทนที่จะเป็นการดูภาพวาดธรรมดาๆเหมือนหอคิลิปทั่วไป นักท่องเที่ยวจะตื่นตาตื่นใจกับภาพวาดแนว 3D ที่เสมือนว่าได้เข้าไปเป็นส่วนหนึ่งในรูปภาพนั้นๆ ทำให้นักท่องเที่ยวเพลินเพลินสนุกสนาน ไม่มีเบื่อ ถือเป็นพิพิธภัณฑ์ศิลปะยอดนิยมของชาวเกาหลีและนักท่องเที่ยว เพราะไม่เพียงแต่เป็นพิพิธภัณฑ์หอศิลปะภาพวาดสามมิติแล้ว ยังได้เปิดโซนใหม่ให้นักท่องเที่ยวได้เข้าไปเปิดประสบการณ์ใหม่ๆไม่ซ้ำใครกับ **พิพิธภัณฑ์น้ำแข็ง (ICE MUSEUM)** ซึ่งเป็นการจำลองเมืองน้ำแข็งขึ้นมาเป็นศิลปะการแกะสลักน้ำแข็งแบบไม่ธรรมดา หากแต่เป็นการจำลองเป็นเมืองน้ำแข็งเหมือนจริงมากที่สุด และยังเอาใจเด็ก ๆ ด้วยการสร้างสไลเดอร์น้ำแข็งอีกทั้งยังมีกิจกรรมและโซนต่างๆ ให้นักท่องเที่ยวเข้าชมได้ โดยไม่มีเบื่อ เช่น นั่งรถลากทางรถดอล์ฟ ถ่ายรูปคู่กับคุณลุงซานต้าน้ำแข็ง และถ่ายรูปกับบรรดานกเพนกวินน้ำแข็งทั้งหลาย สัรวจถ้ำน้ำแข็ง เอสกิโม เยี่ยมชมปราสาทน้ำแข็ง มีจุดชมวิวยามค่ำคืนเมืองน้ำแข็ง โรงแรมที่สร้างจำลองขึ้นจากการแกะสลักจากน้ำแข็งทั้งหมด ซึ่งนักท่องเที่ยวสามารถตื่นตาตื่นใจและสัมผัสกับความหนาวอุณหภูมิติดลบมากกว่า 5 องศา



**พิเศษ!!! .... สำหรับสาวก HARRY POTTER** ต้องห้ามพลาดเด็ด!! กับคาเฟ่สุดชิค 943 KING'S CROSS ที่จำลองซานซาลา 9 เศษสามส่วนสี่ ซานซาลาที่อยู่ในสถานีรถไฟคิงส์ครอสลอนดอน ประเทศอังกฤษ ซึ่งเป็น

ทางเชื่อมต่อระหว่างโลกมักเกิดกับโลกเวทมนตร์ ซึ่งอยู่ระหว่างซานซาลาหมายเลข 9 และ 10 ซึ่งเดินทางด้วยรถไฟสายด่วนของฮอกวอตส์ ด้านในให้ท่านได้สัมผัสกลิ่นอายในการจำลองความเป็นเมืองเวทมนต์ เพลิดเพลินกับมุมถ่ายรูปต่างๆ มีชุดคลุมกับผ้าพันคอทั้ง 4 บ้าน พร้อมไม้กายสิทธิ์ให้ถ่ายรูป สามารถเลือกซื้อเครื่องดื่มและของหวานได้ตามใจชอบ (ในกรณีที่ท่านต้องการเข้าไปถ่ายรูปด้านใน จะต้องซื้อเครื่องดื่มจากทางร้าน)



นำท่านเดินทางสู่ **สวนฮานีล (HANEUL PARK)** มีพื้นที่ 190,000 ตารางเมตร และตั้งอยู่สูงที่สุดในบรรดาสวนทั้ง 5 ดังนั้น สวนแห่งนี้จึงได้ชื่อว่า (ฮานีล) ที่แปลว่าท้องฟ้านั่นเอง หากจะขึ้นไปยังสวนนี้ต้องเดินขึ้นบันไดไปประมาณ 290 ชั้น และที่ได้รับความนิยมมากก็เพราะว่าสวนนี้มีทัศนียภาพที่สวยงาม และสามารถเที่ยวได้ทุกฤดู ในช่วงของเดือนตุลาคม ก็จะมีเทศกาลดอกหญ้าบาน (SEOUL EULALIA FESTIVAL) ที่หลายคนนิยมมาชมความสวยงาม \*ราคานี้ไม่รวมค่ารถกอล์ฟขึ้นสวน ท่านสามารถเดินขึ้นไปชมสวนได้ แต่ถ้าหากต้องการซื้อบัตรรถเพื่อขึ้นสวน สามารถซื้อได้ที่หน้าสวน



นำท่านเดินทางสู่ **ซูเปอร์มาร์เก็ต หรือ ร้านละลายเงินวอน** ให้ท่านได้เลือกซื้อช็อกโกแลต ผลิตภัณฑ์ของใบและรากฝอยของโสม ในรูป ขนม ชา ลูกอม โคลนพอกหน้าโสม ครีมล้างหน้าโสม เครื่องสำอางโสม เป็นต้น และยังมีหมอนสุขภาพ , กิมจิ ,เปเปโร(ป๊อปปี้เกาหลี่),ชินราเมง (มาม่าเกาหลี่) และ นมกล้วย เป็นต้น

ได้เวลาอันสมควร นำท่านเดินทางสู่ **ท่าอากาศยานนานาชาติ อินชอน ประเทศสาธารณรัฐเกาหลีใต้**

**วันที่ 5 เมืองอินซอน - กรุงเทพฯ (ดอนเมือง) (-/-/-)**

- 01.05** นำท่านเดินทางสู่ **ท่าอากาศยานนานาชาติ ดอนเมือง กรุงเทพฯ ประเทศไทย** โดยสายการบิน **AIR ASIA X** เที่ยวบินที่ **XJ 703 \*\*** ไม่มีบริการอาหารและเครื่องดื่มบนเครื่องบิน กรุณารับประทานอาหารให้เรียบร้อยก่อนขึ้นเครื่องบิน หรือ ท่านสามารถเลือกซื้ออาหารและเครื่องดื่มได้บนเครื่องบิน ใช้เวลาบินประมาณ 6 ชั่วโมง \*\*
- 04.20** เดินทางถึง **ท่าอากาศยานนานาชาติ ดอนเมือง กรุงเทพฯ ประเทศไทย** โดยสวัสดิภาพ พร้อมกับความประทับใจ

**หมายเหตุ :** ตามนโยบายการโปรโมทสินค้าพื้นเมืองของรัฐบาลเกาหลีร่วมกับการท่องเที่ยวเกาหลี ในนามของร้านรัฐบาล ซึ่งจำเป็นต้องระบุไว้ในโปรแกรมทัวร์ เพราะมีผลกับราคาทัวร์ จึงอยากเรียนชี้แจงลูกค้าทุกท่านว่า ร้านรัฐบาลทุกร้านจำเป็นต้องแวะชม จะซื้อหรือไม่ซื้อขึ้นอยู่กับความพอใจของลูกค้าเป็นหลัก และถ้าหากลูกค้าไม่มีความประสงค์จะเข้าร้านรัฐบาล ขอสงวนสิทธิ์ในการเรียกเก็บค่าใช้จ่ายที่เกิดขึ้นจากท่านเป็นจำนวนเงิน **100 USD / ท่าน / ร้าน**

**อัตราค่าบริการ**

กำหนดการเดินทาง	ผู้ใหญ่ ห้องละ 2-3 ท่าน อัตราท่าน ละ	1 เด็ก 2 ผู้ใหญ่ เด็กมีเตียง (เด็กอายุไม่เกิน 12 ปี) อัตราเด็ก ท่านละ	1 เด็ก 2 ผู้ใหญ่ เด็กไม่มีเตียง (เด็กอายุไม่เกิน 12 ปี) อัตราเด็ก ท่านละ	พักเดี่ยว เพิ่ม อัตรา ห้อง ละ	ไม่ใช่ตัว เครื่องบี นอัตรา ท่านละ
<b>เดินทาง เดือนพฤศจิกายน 2562</b>					
01 – 05 พฤศจิกายน 62	15,889	15,889	15,889	5,500	7,900
02 – 06 พฤศจิกายน 62	15,889	15,889	15,889	5,500	7,900
03 – 07 พฤศจิกายน 62	14,889	14,889	14,889	5,500	7,900
04 – 08 พฤศจิกายน 62	14,889	14,889	14,889	5,500	7,900
05 – 09 พฤศจิกายน 62	14,889	14,889	14,889	5,500	7,900
06 – 10 พฤศจิกายน 62	15,889	15,889	15,889	5,500	7,900
07 – 11 พฤศจิกายน 62	15,889	15,889	15,889	5,500	7,900

08 – 12 พฤศจิกายน 62	15,889	15,889	15,889	5,500	7,900
09 – 13 พฤศจิกายน 62	15,889	15,889	15,889	5,500	7,900
10 – 14 พฤศจิกายน 62	14,889	14,889	14,889	5,500	7,900
11 – 15 พฤศจิกายน 62	14,889	14,889	14,889	5,500	7,900
12 – 16 พฤศจิกายน 62	14,889	14,889	14,889	5,500	7,900
13 – 17 พฤศจิกายน 62	15,889	15,889	15,889	5,500	7,900
14 – 18 พฤศจิกายน 62	15,889	15,889	15,889	5,500	7,900
15 – 19 พฤศจิกายน 62	15,889	15,889	15,889	5,500	7,900
16 – 20 พฤศจิกายน 62	15,889	15,889	15,889	5,500	7,900
17 – 21 พฤศจิกายน 62	14,889	14,889	14,889	5,500	7,900
18 – 22 พฤศจิกายน 62	14,889	14,889	14,889	5,500	7,900
19 – 23 พฤศจิกายน 62	14,889	14,889	14,889	5,500	7,900
20 – 24 พฤศจิกายน 62	15,889	15,889	15,889	5,500	7,900
21 – 25 พฤศจิกายน 62	15,889	15,889	15,889	5,500	7,900
22 – 26 พฤศจิกายน 62	15,889	15,889	15,889	5,500	7,900
23 – 27 พฤศจิกายน 62	15,889	15,889	15,889	5,500	7,900
24 – 28 พฤศจิกายน 62	14,889	14,889	14,889	5,500	7,900
25 – 29 พฤศจิกายน 62	14,889	14,889	14,889	5,500	7,900
26 – 30 พฤศจิกายน 62	14,889	14,889	14,889	5,500	7,900
27 พ.ย. – 01 ธ.ค. 2562	11,889	11,889	11,889	5,500	7,900

ราคาเด็กอายุไม่ถึง 2 ปี ณ วันเดินทางกลับ (INFANT) ท่านละ 5,900 บาท \*\* (ไม่มีที่นั่งบนเครื่องบิน)

อัตรานี้ยังไม่รวมค่าทิปพนักงานขับรถ หัวหน้าทัวร์ และ มัคคุเทศก์ท้องถิ่น ตามธรรมเนียม 50,000 บาท ต่อ ทริป ต่อ ลูกค้า ผู้เดินทาง 1 ท่าน รวมไปถึงเด็ก ยกเว้นเด็กอายุไม่ถึง 2 ปี ณ วันเดินทางกลับ (INFANT) ทั้งนี้ท่านสามารถให้มากกว่านี้ได้ตามความเหมาะสมและความพึงพอใจของท่าน โดยส่วนนี้ ทางบริษัทขอสงวนสิทธิ์ในการเรียกเก็บก่อนเดินทางทุกท่าน ที่สนามบิน ในวันเช็คอิน

อัตรานี้เฉพาะนักท่องเที่ยวที่ถือหนังสือเดินทางไทยเท่านั้น กรณีถือหนังสือเดินทางต่างประเทศทางบริษัทขอสงวนสิทธิ์เรียกเก็บค่าธรรมเนียมเพิ่มจากราคาทัวร์ ท่านละ 100 USD. (เป็นเงินไทยประมาณ 3,200 บาท)

กรณีต้องการตัดกรุ๊ปส่วนตัว กรุ๊ปเหมาที่สถานะผู้เดินทางเป็น เด็กนักเรียน นักศึกษา ครู ธุรกิจขายตรงเครื่องสำอางค์ หมอ พยาบาล ชาวต่างชาติ หรือคณะที่ต้องการให้เพิ่มสถานที่ขอดูงาน กรุณาติดต่อแจ้งรายละเอียด โดยละเอียด กับเจ้าหน้าที่เพื่อทำราคาให้ใหม่ทุกครั้ง

สำคัญ!! : กรณีผู้เดินทางถูกปฏิเสธการเข้า – ออกประเทศจากประเทศต้นทางและปลายทาง ทั้งจากที่ด่านหน้าเคาน์เตอร์เช็คอิน หรือจากด่านตรวจคนเข้าเมืองก็ตาม ทางบริษัทขอสงวนสิทธิ์ไม่รับผิดชอบค่าใช้จ่ายที่จะเกิดขึ้นตามมา และ จะไม่สามารถคืนเงินค่าทัวร์ที่ท่านชำระเรียบร้อยแล้วไม่ว่าส่วนใดส่วนหนึ่ง



# Unithai WiFi

## Hi-Speed Internet

ประเทศ	ราคา/วัน
ญี่ปุ่น (S,W)	145
เกาหลี (W)	160
ไต้หวัน (S)	160
ฮ่องกง (S)	160
เวียดนาม (S)	160
สิงคโปร์ (S)	160
มาเลเซีย (S)	160
จีน (S)	160
ฟิลิปปินส์ (S)	160
พม่า (S)	160
มาเก๊า (S)	160
ลาว (S)	160
กัมพูชา (S)	160
อินโดนีเซีย (W)	250

ประเทศ	ราคา/วัน
อเมริกา (W)	300
แคนาดา (W)	300
ออสเตรเลีย (W)	280
รัสเซีย (W)	280
นิวซีแลนด์ (W)	350
อเมริกาใต้ (W)	350
<b>แพ็คเกจ</b>	
ยุโรป (Multiple Counties) (W)	330
เอเชีย 1 (ฮ่องกง มาเก๊า) (W)	250
เอเชีย 2 (ฮ่องกง จีน) (W)	250
เอเชีย 3 (ฮ่องกง มาเก๊า จีน) (W)	250
เอเชีย 4 (ญี่ปุ่น ไต้หวัน เกาหลี) (W)	170
อเมริกาเหนือ (W)	300
Worldwide (W)	480

\*\*หมายเหตุ ราคาอาจมีการเปลี่ยนแปลง กรุณาตรวจสอบราคาอีกครั้งในวันที่ทำการจอง

# ป่วยที่เมืองนอก..



## เสียเงินเป็นแสนๆ ป้องกันอย่างไร?

### ทำประกันการเดินทาง เริ่มต้น **290** บาท

ระยะเวลาการเดินทาง	Oasis Visa	Oasis Visa Plus	Oasis Tripper	
	รายบุคคล	รายบุคคล	รายบุคคล	รายครอบครัว
1 - 4 วัน	290	295	300	600
5 - 7 วัน	355	410	370	740
8 - 10 วัน	420	505	430	860
11 - 14 วัน	655	695	695	1,390

ผลประโยชน์	Oasis Visa	Oasis Visa Plus	Oasis Tripper	
	รายบุคคล	รายบุคคล	รายบุคคล	รายครอบครัว
<b>ความคุ้มครอง</b>				
1. การสูญเสียชีวิต / อวัยวะจากอุบัติเหตุ				
- ผู้เอาประกันที่มีอายุตั้งแต่ 16 ปี จนถึง 75 ปี	2,000,000	2,000,000	3,000,000	
- ผู้เอาประกันที่มีอายุน้อยกว่า 16 ปี หรือมากกว่า 75 ปี	1,000,000	1,000,000	1,500,000	
2. ค่ารักษาพยาบาลในต่างประเทศ	1,500,000	2,000,000	2,000,000	
ค่ารักษาพยาบาลต่อเนื่องในประเทศไทย (ต่อเหตุการณ์สำหรับแผนรายปี)	150,000	200,000	200,000	



\*\*ประกันการเดินทางต่างประเทศ คุ้มครองทั้ง สุขภาพ และ อุบัติเหตุ\*\*



Line ID: @unithaiprotect



Tel: 093-596-5644

### อัตราค่าบริการนี้ รวม

- ✓ ค่าบัตรโดยสารโดยเครื่องบิน (ตัว) ไป และ กลับพร้อมคณะ ชั้นประหยัด (ECONOMY CLASS) รวมถึงค่าภาษีสนามบินและค่าภาษีน้ำมันทุกแห่ง กรณีต้องการอัปเกรด UPGRADE หรือ เปลี่ยนแปลงบัตรโดยสาร ไม่ว่าจะเที่ยวใดเที่ยวหนึ่ง กรุณาติดต่อเจ้าหน้าที่เป็นกรณีพิเศษ
- ✓ ค่าธรรมเนียมการโหลดกระเป๋าสัมภาระลงใต้ท้องเครื่องบิน สายการบิน **AIR ASIA X** อนุญาตให้โหลดกระเป๋าสัมภาระลงใต้ท้องเครื่องบิน **โดยมีน้ำหนักไม่เกิน 20 ก.ก. (1 ชั้น)** และ **ถือขึ้นเครื่องบินได้น้ำหนักไม่เกิน 7 ก.ก.** (ไม่จำกัดจำนวนชั้น แต่ทั้งนี้เจ้าหน้าที่จะพิจารณาตามความเหมาะสม) ต่อท่าน (ตามเงื่อนไขของสายการบิน)
- \*\*
- ✓ ค่ารถโค้ชปรับอากาศตลอดเส้นทางตามรายการระบุ (ยังไม่รวมทิปพนักงานขับรถ)
- ✓ ค่าโรงแรมที่พักระดับมาตรฐานตามรายการที่ระบุ (พัก 2-3 ท่าน ต่อ ห้อง) ในกรณีมีงานเทรดแฟร์ การแข่งขันกีฬา หรือ กิจกรรมอื่นๆ ที่ทำให้โรงแรมตามรายการที่ระบุเต็ม ทางบริษัทขอสงวนสิทธิ์ในการปรับเปลี่ยนโรงแรมที่พัก ไปเป็นเมืองใกล้เคียงแทน อ้างอิงมาตรฐานคุณภาพและความเหมาะสมเดิม โดยคำนึงถึงประโยชน์ของลูกค้าเป็นสำคัญ
- ✓ ค่าธรรมเนียมเข้าชมสถานที่ต่างๆ ตามรายการที่ระบุ กรณีไม่รวมจะชี้แจงแต่ละสถานที่ในโปรแกรม
- ✓ ค่าอาหาร ตามรายการที่ระบุ โดยทางบริษัทขอสงวนสิทธิ์ในการเปลี่ยนแปลงตามความเหมาะสม

- ✓ ค่ามัดคูกุเทศ์ที่คอยอำนวยความสะดวกตลอดการเดินทาง
- ✓ ค่าเบี้ยประกันอุบัติเหตุในการเดินทางท่องเที่ยวต่างประเทศ วงเงินประกันสูงสุดท่านละ 1,000,000 บาท (เงื่อนไขตามกรมธรรม์)

### อัตราค่าบริการนี้ ไม่รวม

- × ค่าใช้จ่ายส่วนตัวของผู้เดินทาง อาทิ ค่าทำหนังสือเดินทาง ค่าโทรศัพท์ ค่าอาหาร เครื่องดื่ม ค่าซักกรีด ค่ามินิบาร์ ในห้องและค่าพาหนะต่างๆ ที่ไม่ได้ระบุในรายการ
- × ค่าทิปพนักงานขับรถ หัวหน้าทัวร์ และ มัคคูกุเทศ์ท้องถิ่น ตามธรรมเนียม **50,000 วอน** ต่อ ทริป ต่อ ลูกค้ำ ผู้เดินทาง 1 ท่าน รวมไปถึงเด็ก ยกเว้นเด็กอายุไม่ถึง 2 ปี ณ วันเดินทางกลับ (INFANT) ทั้งนี้ท่านสามารถให้มากกว่านี้ได้ตามความเหมาะสมและความพึงพอใจของท่าน โดยส่วนนี้ ทางบริษัทขอสงวนสิทธิ์ในการเรียกเก็บก่อนเดินทางทุกท่าน ที่สนามบิน ในวันเช็คอิน
- × ค่าธรรมเนียมในกรณีที่กระเป๋าสัมภาระที่มีน้ำหนักเกินกว่าที่สายการบินนั้นๆ กำหนดหรือสัมภาระใหญ่เกินขนาดมาตรฐาน
- × ค่าธรรมเนียมการจองที่นั่งบนเครื่องบินตามความต้องการเป็นกรณีพิเศษหากสามารถทำได้ ทั้งนี้ขึ้นอยู่กับสายการบิน และ รุ่นของเครื่องบินแต่ละไฟล์ท์ที่ใช้บิน ซึ่งอาจเปลี่ยนแปลงได้อยู่ที่สายการบินเป็นผู้กำหนด
- × ค่าภาษีน้ำมัน ที่สายการบินเรียกเก็บเพิ่ม ภายหลังจากทางบริษัทฯ ได้ออกตัวเครื่องบินไปแล้ว
- × ภาษีมูลค่าเพิ่ม 7% และภาษีหัก ณ ที่จ่าย 3% กรณีต้องการออกไปเสร็จรับเงินในนามบริษัท
- × ค่าธรรมเนียมการขอวีซ่าท่องเที่ยว กรณีที่สถานทูตแจ้งให้ยื่นขอวีซ่าแบบกะทันหันก่อนเดินทางตามจริง **ประเทศเกาหลีใต้** อนุญาตให้ท่านที่ถือหนังสือเดินทางไทย และมีวัตถุประสงค์เดินทางไปประเทศเกาหลีใต้ เพื่อการท่องเที่ยว ไม่จำเป็นต้องยื่นขอวีซ่า โดยสามารถพำนักได้ไม่เกิน 90 วัน ต่อครั้ง

### เงื่อนไขการจอง และ การชำระเงิน

- กรุณาทำการจองล่วงหน้าอย่างน้อย 30 วัน ก่อนออกเดินทาง **พร้อมชำระเงินมัดจำครั้งที่ 1 ท่านละ 10,000 บาท** หลังจากส่งเอกสารยืนยันการจอง 2 วัน ตัวอย่างเช่น ท่านจองวันนี้ กรุณาชำระเงินในวันถัดไป ก่อนเวลา 16.00 น. เท่านั้น โดยระบบจะยกเลิกอัตโนมัติทันที หากยังไม่ได้รับยอดเงินตามเวลาที่กำหนด และหากท่านมีความประสงค์จะต้องเดินทางในพีเรียดเดิม ท่านจำเป็นต้องทำจองเข้ามาใหม่ นั้นหมายความว่า กรณีที่มีคิวรอ (WAITING LIST) ก็จะให้สิทธิ์ไปตามระบบ ตามลำดับ เนื่องจากทุกพีเรียด เรามีที่นั่งราคาพิเศษจำนวนจำกัด **ยกเว้นโปรแกรมราคาพิเศษ ทางบริษัทขอสงวนสิทธิ์เรียกเก็บค่าบริการ เต็มจำนวน เท่านั้น**
- กรุณาชำระค่าทัวร์ส่วนที่เหลืออย่างน้อย 20 วัน ก่อนออกเดินทาง หากท่านไม่ชำระภายในระยะเวลาที่บริษัทกำหนด ทางบริษัทจะถือว่าท่านสละสิทธิ์ยกเลิกการเดินทาง และ ขอสงวนสิทธิ์ไม่สามารถคืนเงินมัดจำให้ท่านได้ ไม่ว่าส่วนในส่วนหนึ่งก็ตาม
- กรณีลูกค้าทำการจองภายในระยะเวลาคงเหลือไม่ถึง 15 วัน ก่อนออกเดินทาง ทางบริษัทขอสงวนสิทธิ์ในการเรียกเก็บค่าทัวร์เต็มจำนวน 100%



## เงื่อนไขการยกเลิก และ เปลี่ยนแปลงการเดินทาง

- ยกเลิกการเดินทาง **ไม่น้อยกว่า 30 วัน** ก่อนวันเดินทาง คืนเงินค่าบริการร้อยละ 100 ของค่าบริการที่ชำระแล้ว
- \*\* ยกเว้น พีเรียดที่มีวันหยุดนักขัตฤกษ์ ต้องยกเลิกเดินทางไม่น้อยกว่า 45 วัน ก่อนเดินทาง \*\***
- ยกเลิกการเดินทาง **15-29 วัน** ก่อนวันเดินทาง คืนค่าบริการร้อยละ 50 ของค่าบริการที่ชำระแล้ว
- ยกเลิกการเดินทาง **15 วัน** ก่อนวันเดินทาง ทางบริษัทขอสงวนสิทธิ์ไม่คืนเงินค่าบริการที่ชำระมาแล้วทั้งหมดทั้งนี้ ทางบริษัทจะหักค่าใช้จ่ายที่ได้จ่ายจริงจากค่าบริการที่ชำระแล้วเนื่องในการเตรียมการจัดการนำเที่ยวให้แก่ นักท่องเที่ยว เช่น การสำรองที่นั่งตัวเครื่องบิน การจองที่พัก ฯลฯ
- ทางบริษัทขอสงวนสิทธิ์ไม่รับผิดชอบ และ คืนค่าทัวร์ส่วนใดส่วนหนึ่งให้ท่านได้ไม่ว่ากรณีใดๆทั้งสิ้น เช่น สถานทูตปฏิเสธวีซ่า ด้านตรวจคนเข้าเมือง ฯลฯ
- กรณีต้องการเปลี่ยนแปลงผู้เดินทาง (เปลี่ยนชื่อ) จะต้องแจ้งให้ทางบริษัททราบล่วงหน้า อย่างน้อย 20 วัน ก่อนออกเดินทาง กรณีแจ้งหลังจากเจ้าหน้าที่ออกเอกสารเรียบร้อยแล้ว ไม่ว่าส่วนใดส่วนหนึ่ง ทางบริษัทขอสงวนสิทธิ์ในการเรียกเก็บค่าใช้จ่ายที่เกิดขึ้นจริงทั้งหมด ทั้งนี้ขึ้นอยู่กับช่วงพีเรียดวันที่เดินทาง และกระบวนการของแต่ละคณะ เป็นสำคัญด้วย กรุณาสอบถามกับเจ้าหน้าที่เป็นกรณีพิเศษ
- กรณีต้องการเปลี่ยนแปลงพีเรียดวันเดินทาง (เลื่อนวันเดินทาง) ทางบริษัทขอสงวนสิทธิ์ในการหักค่าใช้จ่ายการดำเนินการต่างๆ ที่เกิดขึ้นจริงสำหรับการดำเนินการจองครั้งแรก ตามจำนวนครั้งที่เปลี่ยนแปลง ไม่ว่ากรณีใดๆทั้งสิ้น

## เงื่อนไขสำคัญอื่นๆที่ท่านควรทราบก่อนการเดินทาง

- คณะจะสามารถออกเดินทางได้ตามจำเป็นต้องมีขั้นต่ำ อย่างน้อย 25 ท่าน หากต่ำกว่ากำหนด คณะจะไม่สามารถเดินทางได้ หากผู้เดินทางทุกท่านยินดีที่จะชำระค่าบริการเพิ่มเพื่อให้คณะเดินทางได้ ทางบริษัทยินดีที่จะประสานงาน เพื่อให้ทุกท่านเดินทางตามความประสงค์ต่อไป
- ทางบริษัทขอสงวนสิทธิ์ในการงดออกเดินทาง หรือ เลื่อนการเดินทางไปในพีเรียดวันอื่นต่อไป โดยทางบริษัทฯ จะแจ้งให้ท่านทราบล่วงหน้าเพื่อวางแผนการเดินทางใหม่อีกครั้ง ทั้งนี้ ก่อนคอนเฟิร์มกลางาน กรุณาติดต่อเจ้าหน้าที่เป็นกรณีพิเศษทุกครั้งหากท่านกลางานแล้วไม่สามารถเปลี่ยนแปลงได้
- กรณีที่ท่านต้องออกบัตรโดยสารภายใน (ตัวภายในประเทศ เช่น ตัวเครื่องบิน , ตัวรถทัวร์ , ตัวรถไฟ) กรุณาติดต่อสอบถามเพื่อยืนยันกับเจ้าหน้าที่ก่อนทุกครั้ง และควรจองบัตรโดยสารภายในที่สามารถเลื่อนวันและเวลาเดินทางได้ เพราะมีบางกรณีที่สายการบินอาจมีการปรับเปลี่ยนไฟล์ทบิน หรือ เวลาบิน โดยไม่แจ้งให้ทราบล่วงหน้า ทั้งนี้ขึ้นอยู่กับฤดูกาล สภาพภูมิอากาศ และ ตารางบินของท่าอากาศยานเป็นสำคัญเท่านั้น สิ่งสำคัญ ท่านจำเป็นต้องมาถึงสนามบินเพื่อเช็คอินก่อนเครื่องบิน อย่างน้อย 3 ชั่วโมง โดยในส่วนนี้หากเกิดความเสียหายใดๆ บริษัทขอสงวนสิทธิ์ในการไม่รับผิดชอบค่าใช้จ่ายที่เกิดขึ้นใดๆทั้งสิ้น
- **กรณีที่ท่านเป็นอิสลาม ไม่ทานเนื้อสัตว์ หรือ แพ้อาหารบางประเภท กรุณาแจ้งเจ้าหน้าที่เป็นกรณีพิเศษ**
- **กรณีผู้เดินทางต้องการความช่วยเหลือเป็นพิเศษ อาทิเช่น ใช้วีลแชร์ (WHEEL CHAIR) กรุณาแจ้งบริษัทฯ อย่างน้อย 7 วันก่อนการเดินทาง หรือตั้งแต่ที่ท่านเริ่มจองทัวร์ เพื่อให้ทางบริษัทประสานงานกับสายการบินเพื่อจัดเตรียมล่วงหน้า กรณีมีค่าใช้จ่ายเพิ่มเติม ทางบริษัทขอสงวนสิทธิ์ในการเรียกเก็บค่าใช้จ่ายตามจริงที่เกิดขึ้นกับผู้เดินทาง**

- กรุณาส่งรายชื่อผู้เดินทาง พร้อมสำเนาหน้าแรกของหนังสือเดินทางทุกท่านให้กับเจ้าหน้าที่หลังจากชำระเงินกรณีที่ท่านเดินทางเป็นครอบครัว (หลายท่าน) กรุณาแจ้งรายนามผู้นอนกับเจ้าหน้าที่ให้ทราบ
- กรณีที่ออกบัตรโดยสาร (ตั๋ว) เรียบร้อยแล้ว มีรายละเอียดส่วนใดผิด ทางบริษัทขอสงวนสิทธิ์ในการรับผิดชอบไม่ว่าส่วนใดส่วนหนึ่ง หากท่านไม่ดำเนินการส่งสำเนาหน้าแรกของหนังสือเดินทางให้ทางบริษัทเพื่อใช้ในการออกบัตรโดยสาร
- หลังจากท่านชำระค่าทัวร์ครบตามจำนวนเรียบร้อยแล้ว ทางบริษัทจะนำส่งใบนัดหมายและเตรียมตัวการเดินทางให้ท่านอย่างน้อย 3 หรือ 5 วัน ก่อนออกเดินทาง
- อัตราทัวร์นี้ เป็นอัตราสำหรับบัตรโดยสารเครื่องบินแบบหมู่คณะ (ตัวกรุ๊ป) ท่านจะไม่สามารถเลื่อนไฟล์ท วัน ไป หรือ กลับส่วนใดได้ จำเป็นจะต้องไป และ กลับ ตามกำหนดการเท่านั้น หากต้องการเปลี่ยนแปลงกรุณาติดต่อเจ้าหน้าที่เป็นกรณีพิเศษ
- ทางบริษัทไม่มีนโยบายจัดผู้นอนให้กับลูกค้าที่ไม่รู้จักกันมาก่อน เช่น กรณีที่ท่านเดินทาง 1 ท่าน จำเป็นต้องชำระค่าห้องพักเดี่ยวตามที่ระบุ
- หนังสือเดินทาง หรือ พาสปอร์ต ต้องมีอายุใช้งานได้คงเหลือไม่น้อยกว่า 6 เดือน ณ วันกลับ
- สำหรับลูกค้าที่เดินทาง 3 ท่าน และ ต้องการพักห้องสำหรับ 3 ท่าน อาจมีค่าใช้จ่ายเพิ่มเติมได้ในบางกรณี ขึ้นอยู่กับโรงแรมที่คณะนั้นๆ พักว่ามีห้องรองรับสำหรับ 3 ท่าน หรือ (TRIPLE ROOM) หรือไม่ กรณีไม่มี ท่านจำเป็นต้องชำระค่าใช้จ่ายเพิ่ม (พักเดี่ยว) ตามจริง ยกเว้นเด็กที่มีอายุต่ำกว่า 12 ปี ณ วันเดินทางกลับ
- ทางบริษัทขอสงวนสิทธิ์เปลี่ยนแปลงโปรแกรมได้ตามความเหมาะสม เนื่องจากฤดูกาล สภาพภูมิอากาศ เหตุการณ์ทางการเมือง การล่าช้าของสายการบิน เงื่อนไขการให้บริการของรถในแต่ละประเทศ เป็นต้น โดยส่วนนี้ทางบริษัทจะคำนึงถึงประโยชน์ของลูกค้าเป็นสำคัญ หากกรณีที่จำเป็นต้องมีค่าใช้จ่ายเพิ่ม ทางบริษัทจะแจ้งให้ทราบล่วงหน้า
- เนื่องจากการเดินทางท่องเที่ยวในครั้งนี้ เป็นการชำระแบบเหมาจ่ายขาดกับบริษัทตัวแทนในต่างประเทศ ทางบริษัทจึงขอสงวนสิทธิ์ไม่สามารถขอรับเงินคืนได้ในบริการบางส่วน หรือ ส่วนใดส่วนหนึ่งที่ท่านไม่ต้องการได้รับบริการ หากระหว่างเดินทาง สถานที่ท่องเที่ยวใดที่ไม่สามารถเข้าชมได้ ไม่ว่าด้วยสาเหตุใดก็ตาม ทางบริษัทขอสงวนสิทธิ์ในการไม่สามารถคืนค่าใช้จ่ายไม่ว่าส่วนใดส่วนหนึ่งให้ท่าน เนื่องจากทางบริษัทได้ทำการจองและถูกเก็บค่าใช้จ่ายแบบเหมาจ่ายไปแล้ว
- หากวันเดินทาง เจ้าหน้าที่สายการบิน หรือ ด่านตรวจคนออก และ เข้าเมือง ตรวจพบ หนังสือเดินทาง (พาสปอร์ต) ของท่านชำรุดแม้เพียงเล็กน้อย เช่น เปียกน้ำ ขาดไปหน้าใดหน้าหนึ่ง มีหน้าใดหน้าหนึ่งหายไป มีกระดาษหน้าใดหน้าหนึ่งหลุดออกมา มีรอยแยกระหว่างสันของเล่มหนังสือเดินทาง เป็นต้น ไม่ว่ากรณีใดๆ ทั้งสิ้นทางสายการบิน หรือ เจ้าหน้าที่ด่านตรวจคนออก และ เข้าเมือง มีสิทธิ์ไม่อนุญาตให้ท่านเดินทางต่อไปได้ ดังนั้น กรุณาตรวจสอบ และ ดูแล หนังสือเดินทางของท่านให้อยู่ในสภาพดีอยู่ตลอดเวลา ขณะเดินทาง กรณีชำรุด กรุณาติดต่อกรมการกงสุลกระทรวงการต่างประเทศเพื่อทำหนังสือเดินทางฉบับใหม่ โดยใช้ฉบับเก่าไปอ้างอิง และ ยืนยันด้วย พร้อมกับแจ้งมาที่บริษัทเร็วที่สุด เพื่อยืนยันการเปลี่ยนแปลงข้อมูลหนังสือเดินทาง หากท่านได้ส่งเอกสารมาที่บริษัทเรียบร้อยแล้ว กรณีที่ยังไม่ออกบัตรโดยสาร (ตั๋วเครื่องบิน) ท่านสามารถเปลี่ยนแปลงได้ไม่มีค่าใช้จ่าย แต่หากออกบัตรโดยสาร (ตั๋วเครื่องบิน) เรียบร้อยแล้ว ทางบริษัทขอสงวนสิทธิ์ในการเรียกเก็บค่าใช้จ่ายที่เกิดขึ้นจริงทั้งหมด ซึ่งโดยส่วนใหญ่ตั๋วเครื่องบินแบบกรุ๊ปจะออกก่อนออกเดินทางประมาณ 14-20 วัน ทั้งนี้ขึ้นอยู่กับกระบวนการและขั้นตอนของแต่ละคณะ

- เกี่ยวกับที่นั่งบนเครื่องบิน เนื่องจากบัตรโดยสาร (ตั๋ว) เป็นลักษณะของคณะ (กรุ๊ป อัตราพิเศษ) สายการบิน ขอสงวนสิทธิ์ในการเลือกที่นั่งบนเครื่องบิน กรณีลูกค้าเดินทางด้วยกัน กรุณาเช็คอินพร้อมกัน และ สายการบินจะพยายามที่ดีที่สุดให้ท่านได้นั่งด้วยกัน หรือ ใกล้กันให้มากที่สุด
- ข้อมูลเพิ่มเติมเกี่ยวกับห้องพักในโรงแรมที่พัก เนื่องจากการวางแผนแบบห้องพักของแต่ละโรงแรมแตกต่างกัน จึงอาจทำให้ห้องพักแบบห้องพักเดี่ยว (SINGLE) และห้องคู่ (TWIN/DOUBLE) และ ห้องพักแบบ 3 ท่าน (TRIPLE) จะแตกต่างกัน บางโรงแรม ห้องพักแต่ละแบบอาจจะอยู่คนละชั้นกัน (ไม่ติดกันเสมอไป)
- ขอสงวนสิทธิ์การเก็บค่าน้ำมันและภาษีสนามบินทุกแห่งเพิ่ม หากสายการบินมีการปรับขึ้นก่อนวันเดินทาง
- บริษัทขอสงวนสิทธิ์ในการไม่รับผิดชอบใดๆทั้งสิ้น หากเกิดกรณีความล่าช้าจากสายการบิน , การยกเลิกบิน , การประท้วง , การนัดหยุดงาน , การก่อการจลาจล , ภัยธรรมชาติ , การนำสิ่งของผิดกฎหมาย ซึ่งอยู่นอกเหนือความรับผิดชอบของบริษัท
- บริษัทขอสงวนสิทธิ์ในการไม่รับผิดชอบใดๆทั้งสิ้น หากเกิดสิ่งของสูญหายระหว่างการเดินทาง ไม่ว่าจะกรณีใดๆก็ตาม และ ขอสงวนสิทธิ์ในการเรียกเก็บค่าใช้จ่ายตามจริง กรณีท่านลืมสิ่งของไว้ที่โรงแรมและจำเป็นต้องส่งมายังจุดหมายปลายทางตามที่ท่านต้องการ
- รายการนี้เป็นเพียงข้อเสนอที่ต้องได้รับการยืนยันจากบริษัทฯอีกครั้งหนึ่ง หลังจากได้สำรองโรงแรมที่พักในต่างประเทศเรียบร้อยแล้ว โดยโรงแรมจัดในระดับใกล้เคียงกัน ซึ่งอาจจะปรับเปลี่ยนตามที่ระบุในโปรแกรม

**\*\* เมื่อท่านชำระเงินค่าทัวร์ให้กับทางบริษัทฯแล้ว ไม่ว่าจะส่วนใดส่วนหนึ่งก็ตาม ทางบริษัทฯ จะถือว่าท่านได้ยอมรับเงื่อนไขข้อตกลงทั้งหมดนี้แล้ว \*\***

**\*\* ขอขอบพระคุณทุกท่าน ที่มอบความไว้วางใจ ให้เราบริการ \*\***