



QR-ADD LINE



UNITHAITRIP CO.LTD
UNITHAI TRAVEL CO.LTD

33/47 Wall Street Tower 11th Floor, Surawongse Road,
Suriyawongse, Bangrak, Bangkok 10500
ใบอนุญาตเลขที่ 11/02206

Call Center ให้บริการ 09:30 - 17:30 น.
02-234-5936, 02-632-6882

LINE ID: @Unithaitrip (ตอบรับ 24 ชม.)
ออฟฟิศเปิด 7 วัน (จ.-อา.) 09:00-20:00 น.

รหัสโปรแกรม : 14201 (กรุณาแจ้งรหัสโปรแกรมทุกครั้งที่สอบถาม)

WOW JEJU WITH SEOUL SUMMER

กำหนดการเดินทาง เดือนสิงหาคม 2562

โปรแกรมเดินทาง

พิพิธภัณฑ์ชาโอซุลลอค - ฮัลโหล คิตตี้ เจจู - โชว์กายกรรม - วัดชันบังซา - ภูเขาซองอ๊ก - พิพิธภัณฑ์แฮนยอ - ร้าน
น้ำมันสน - หมู่บ้านวัฒนธรรมซองอึบ - ยอดเขา ซองซาน อิลจูลบง - ชมดอกไม้เดรนเยีย - พิพิธภัณฑ์สัตว์น้ำ - ศูนย์
เครื่องสำอาง - สวนสนุกล็อตเต้เวิลด์ - ล็อตเต้ โซล สกาย - ล็อตเต้ ดิวตี้ฟรี - หอคอยกรุงโซล - ศูนย์โสม - ฮงแด ซี
อปปีงสตรีท - พระราชวังถ็อกซูกุง - ซอปปิงที่ย่านเมียงดง - ร้านค้าสมุนไพร+ร้านละลายเงินวอน

วันแรกของการเดินทาง สนามบินสุวรรณภูมิ

22:00-23.30 น. คณะเดินทางพร้อมกันที่ **ท่าอากาศยานสุวรรณภูมิ** บริเวณชั้น 4 ชั้นผู้โดยสารขาออก เคาน์เตอร์สาย
การบิน **JEJU AIR** (BOEING 737-800) หน้าเคาน์เตอร์เช็คอิน F ใกล้ประตูทางเข้าหมายเลข 3 โดย
มีเจ้าหน้าที่จากบริษัทฯ คอยให้การต้อนรับและอำนวยความสะดวก ในเรื่องของเอกสารของท่าน

ข้อแนะนำ ถ้าต้องการนำของเหลวขึ้นเครื่องใส่กระเป๋าถือติดตัวจะต้องบรรจุในบรรจุภัณฑ์ และมีปริมาณไม่
เกิน 100 มิลลิลิตรต่อชิ้น (รวมกันไม่เกิน 1 ลิตร) บรรจุภัณฑ์ดังกล่าว ควรใส่ในถุงที่โปร่งใสและสามารถเปิด-
ปิดได้ด้วย ให้นำถุงขึ้นไปเพียงใบเดียวเท่านั้น การนำผลิตภัณฑ์ของสคที่ทำจากสัตว์ไม่ว่าเนื้อหมู เนื้อวัว ผัก
ผลไม้สด ไม่อนุญาต ให้นำเข้าประเทศเพื่อป้องกันโรคต่างๆ เพราะหากศุลกากรตรวจพบจะต้องเสียค่าปรับ

Miracle Lounge

ไม่ต้อง!!
นั่ง **Business Class**
ก็เข้า **Lounge** ได้
ของกิน+เครื่องดื่ม ไม่วัน!!

จองล่วงหน้ากับเรากว่า!!

สนามบิน	ดอนเมือง	สุวรรณภูมิ
การจอง		
จองกับเรา	499	899
Walk in	600	1,200

บรรยากาศภายใน Miracle Lounge
คลิกชม <http://bit.ly/2NMk5YE>

วันที่สองของการเดินทาง สนามบินเจจู - พิพิธภัณฑชาโอซุลลอค - ฮัลโหลคิตตี้ - โชว์กายกรรม - วัดชันบังซา - ภูเขาซองอ๊ก

02.35-03.25 น. ออกเดินทางสู่ประเทศเกาหลีใต้ โดยสายการบิน **JEJU AIR เที่ยวบินที่ 7C2244** เป็นสายการบินโลว์คอสต์อันดับ 1 ของประเทศเกาหลีใต้ สะดวกสบาย การดูแลเอาใจใส่หน้าประทับใจ พร้อมทั้งภาพลักษณ์ที่ดี โดยมีฟรีเซ็นเตอร์เป็นดาราชื่อดังของเกาหลี สายการบินเจจูเป็นสายการบินชั้นนำที่พัฒนาได้อย่างรวดเร็วที่สุดในประเทศเกาหลีใต้ หลังจากการก่อตั้งเมื่อปี 2005 ได้ขยายตัวอย่างรวดเร็วโดยการปรับปรุงราคาให้มีความยุติธรรมแก่ลูกค้าตามคำเรียกร้อง และยังได้มีการปฏิรูปธุรกิจทางกาบินอย่างต่อเนื่องอีกด้วย สายการบินเจจูได้ทำให้การท่องเที่ยวเป็นที่แพร่หลายจนประสบความสำเร็จ ซึ่งก่อนหน้านี้ไม่เคยนำวิธีเหล่านี้มาปฏิบัติ จนทำให้ประเทศเกาหลีใต้กลายเป็นประเทศท่องเที่ยวได้ มีเส้นทางบินมากกว่า 67 แห่งในเมืองสำคัญ ๆ เครื่องบิน B737-800 ของสายการบินเจจู ได้รับการยอมรับจากทั่วโลก 'ในด้านความปลอดภัย' และสมรรถภาพเป็นเครื่องบินที่ไ้มากที่สุดและมีชื่อเสียงในต่างประเทศ



09:20-10.20 น. เดินทางถึง**สนามบินเชจู** เป็นท่าอากาศยานที่ใหญ่เป็นอันดับที่ 2 ของเกาหลีใต้ รองจากท่าอากาศยานนานาชาติอินชอน ได้ถูกจัดอันดับจาก OAG ว่ามีไฟล์ท์หรือการจราจรบนท้องฟ้าเยอะที่สุดในโลก ก่อตั้งเมื่อปี พ.ศ. 2511 (กรุณาปรับเวลาของท่านให้เร็วขึ้น 2 ชั่วโมง เพื่อให้ตรงกับเวลาท้องถิ่นของประเทศเกาหลี) ผ่านพิธีการตรวจคนเข้าเมืองและศุลกากร พาท่านเดินทางสู่ เมืองมรดกโลก เกาะเชจู ที่องค์การ UNESCO ให้รางวัลเกาะเชจูเป็น 1 ใน 7 สิ่งมหัศจรรย์ทางธรรมชาติแห่งใหม่ของโลก (THE WORLD'S NEW 7 WONDERS OF NATURE) เพราะเกาะเชจูเป็นเกาะที่เกิดใหม่จากภูเขาไฟที่ดับแล้ว



พาท่านเดินทางสู่ **พิพิธภัณฑ์ชาโอซุลลอค (O'Sulloc)** ดินแดนที่ได้รับของขวัญจากธรรมชาติ ทำให้เป็นที่ปลูกชาเขียวคุณภาพสูง ที่ส่งผลิตภัณฑ์ชาเขียวส่งออกไปขายทั่วโลก เป็นสถานที่จัดแสดงประวัติและวัฒนธรรมการชงชา อันหลากหลาย รวมถึงผลิตภัณฑ์แปรรูปจากชานานาชนิด อาทิเช่น ชาเขียวคุณภาพเยี่ยมเหมาะสำหรับซื้อเป็นของฝาก มีคุกกี้ชาเขียว ชูปชาเขียว แผ่นมาร์สกันหน้าชาเขียว และแฉลมพู่ เป็นต้น ภายในยังมีคาเฟ่ที่จำหน่ายชาเขียวทั้งร้อนและเย็น ไอศกรีม ชาเขียว และโรลชาเขียว ที่คุณไม่ควรพลาด ภายในยังประกอบไปด้วย หอชมวิวซึ่งนักท่องเที่ยวจะได้สัมผัสกับภาพบรรยากาศของไร่ชาเขียวที่ใหญ่ที่สุดในเกาหลีใต้ รวมทั้งถ่ายภาพที่ระลึกกับถ้วยชา ซึ่งเป็นสัญลักษณ์ของไร่ชาเขียวที่นี่



พาท่านมุ่งหน้าสู่ **ฮัลโหลคิตตี้ (HELLO KITTY JEJU ISLAND)** เป็นสถานที่จัดแสดงเรื่องราวเกี่ยวกับคิตตี้ หลากหลายเวอร์ชัน รวมทั้งสิ่งของเครื่องใช้ที่เป็นคิตตี้ทั้งหมดรวบรวมไว้ที่นี่ พร้อมเรื่องราวและประวัติความเป็นมา ภายในมีร้านขายของที่ระลึกน่ารักๆ มากมายให้ท่านได้เลือกซื้อติดไม้ติดมือ เช่น ที่คาดผม รม สมุด หมอน ตุ๊กตา และชุดโกแล็ต รับรองถูกใจสาวกของ Hello Kitty แน่แน่นอน อีกทั้งยัง คิตตี้คาเฟ่ ซึ่งเป็นร้านกาแฟตกแต่งอย่างน่ารักเหมาะสำหรับถ่ายภาพ ภายในร้านมีจำหน่ายเค้กหลายรสชาติ ไอศกรีมโยเกิร์ต และกาแฟ รสชาติอร่อยที่ไม่ควรพลาด

อาหารกลางวันพร้อมเสิร์ฟด้วยเมนู จิมดัก ไก่อบซีอิ๊ว เป็นเมนูอาหารเกาหลีพื้นเมืองดั้งเดิม จิมดักงานใหญ่นี้ประกอบไปด้วย ไก่ชิ้นโต วุ้นเส้นเกาหลีที่มีลักษณะเป็นเส้นแบนใหญ่ๆทำจากมันฝรั่งทำให้เหนียวนุ่มเป็นพิเศษคลุกเคล้ากับซอสสูตรเฉพาะเสิร์ฟพร้อมข้าวสวยร้อนๆ การรับประทานใช้กรรไกรตัดเส้นและไก่อ้มๆให้เป็นชิ้นเล็กพอดีคำ รับรองต้องติดใจ



ด้วยผ้าเพียงผืนเดียว เป็นต้น แต่ไฮไลท์ของโชว์นี้ คือ มอเตอร์ไซค์ผาดโผนในพื้นที่จำกัด

จากนั้นพาท่านเข้าชม **โชว์กายกรรม (CIRCUS WORLD SHOW)** การแสดงความสามารถของนักแสดงในการโชว์หวาดเสียวและความยืดหยุ่นของร่างกาย มีการแสดงหลากหลายชุด แต่ละการแสดงจะแตกต่างกันไป เป็นที่ตื่นตาตื่นใจของผู้ชม มีทั้ง แสง สี เสียง ท่านจะได้รับความสนุกสนาน เพลิดเพลิน และหวาดเสียวไปพร้อมๆกัน เช่น โชว์ลอดห่วง โชว์นี้ นักกายกรรมจะหมุนตัวและแสดงท่วงท่ากายกรรมต่างๆ ด้วยห่วงที่ห้อยอยู่กลางอากาศ โชว์กายกรรมกลางอากาศด้วยผ้า นักแสดงจะเล่นกายกรรม บิดตัวด้วยท่าทาง สง่างามขณะห้อยตัวอยู่กลางอากาศ



จากนั้นพาท่านแวะนมัสการพระ **ณ วัดชันบังโพมุนซา (SANBANGSAN BOMUNSA TEMPLE)** วัดแห่งนี้ตั้งอยู่บนเขาชันบังหันหน้าออกสู่ทะเล

ระหว่างทางขึ้นท่านจะได้ยินเสียงพระสวดมนต์ ภายในวัดจะประดิษฐานพระพุทธรูปองค์ใหญ่ซึ่งเป็นพระประธานที่มีความศักดิ์สิทธิ์และเป็นที่เลื่อมใสของชาวบ้านบนเกาะเชจู และชาวเกาหลีใต้ที่นับถือศาสนาพุทธ และรูปปั้นเจ้าแม่กวนอิมซึ่งหันหน้าออกสู่ทะเล นอกจากนี้ยังมีรูปปั้นพระสังกัจจายน์ ซึ่งหากได้ลูบพุงก็จะร่ำรวยเงินทอง ท่านจะได้พบกับวิธีการทำบุญของชาวเกาหลีใต้ที่แตกต่างกับวัฒนธรรมไทย

โดยนิยมถวายข้าวสารเพื่อเป็นอาหารสำหรับพระสงฆ์แสดงถึงความอุดมสมบูรณ์ ถวายเทียนเพื่อเป็นแสงสว่างแห่งชีวิต นอกจากนี้ที่วัดแห่งนี้ท่านยังจะได้ชื่นชมกับวิวทะเลที่สวยงามของแหลมมังกรที่ยื่นออกสู่มหาสมุทร



พาท่านเดินทางสู่ **ภูเขาซองอัก (SONG AK)** เป็นภูเขาไฟที่สวยงามอีก 1 ลูกบนเกาะเชจู สามารถชมวิวท้องทะเล ภูเขาไฟฮัลลานซานและเกาะแก่งกลางทะเลมากมาย มีชายหาดหินริมทะเล ชายหาดที่นี่จะไม่ได้เป็นทรายสีขาวแต่กลับเป็นหินสีดำ น้ำทะเลสีดำแปลกตา เป็นจุดดำน้ำยอดนิยมของกลุ่มแฮนยอก ตรงฐานภูเขา จะมีช่องที่ทหารญี่ปุ่นบังคับให้คนเกาหลีชุดเจาะไว้ตั้งแต่สมัยสงครามโลก เพื่อเอาไว้จุดระเบิดแอบซ่อนไว้สำหรับทำลายเรือของอเมริกา โดยทำเป็นเรือติดระเบิดแล้วพุ่งชนแบบพลีชีพ ก่อนนี้

เปิดให้เข้าชม แต่มีเหตุการณ์เคยดินถล่มลงมาเลยปิดไม่ให้เข้าชมอีกเลย และยังคงเคยเป็นสถานที่ถ่ายทำเรื่อง "แดจังกึม" ตอนที่ถูกเนรเทศ ละครโทรทัศน์ยอดนิยมของเกาหลีใต้

อาหารเย็นพร้อมเสิร์ฟด้วยเมนู ชัมกย็อบซัล เป็นอาหารที่เป็นที่นิยมของชาวเกาหลี โดยการนำหมูสามชั้นไปย่างบนแผ่นโลหะที่ถูกเผาจนร้อน ชัมกย็อบซัลจะเสิร์ฟพร้อมกับเครื่องเคียงต่างๆ ได้แก่ กิมจิ พริกเขียว กระเทียมหั่นบางๆ พริกไทยป่น เกลือ และน้ำมันงา ถึงแม้ว่าชัมกย็อบซัลจะมีการเตรียมการที่แสนจะธรรมดา คือไม่ได้มีการหมักหรือมีส่วนผสมที่หลากหลาย แต่ว่าถ้าพูดถึงรสชาติแล้ว นับว่าพลาดไม่ได้เลย

จากนั้นพาทุกท่านเข้าพักที่ Sea & Hotel หรือเทียบเท่า

วันที่สามของการเดินทาง พิพิธภัณฑ์แฮนยอ - ร้านน้ำมันสนเข็มแดง - หมู่บ้านวัฒนธรรมของอึบ - ยอดเขาของซานอิลซุลบง - ดอกไฮเดรนเยีย – พิพิธภัณฑ์สัตว์น้ำ - ศูนย์รวมเครื่องสำอางค์

รับประทานอาหารเช้าที่โรงแรม อาหารเช้าของชาวเกาหลีประกอบไปด้วยข้าวสวย ข้าวต้ม ซุป ผักปรุงรสต่างๆ กิมจิ (ผักดองเกาหลี) ไข่กรอก และผลไม้ เป็นหลัก ในอดีตอาหารเช้าจะไม่แตกต่างจากอาหารมื้ออื่นๆมากนัก แต่จะต่างตรงที่จำนวนจาน(ใส่กับข้าว) ที่น้อยกว่าเท่านั้น แต่ในปัจจุบัน ผู้คนหันมารับประทานอาหารสไตล์ตะวันตกกันมากขึ้น



จากนั้นพาทุกท่านเดินทางสู่ **พิพิธภัณฑ์แฮนยอ (HAENYEO MUSEUM) แฮนยอ** คือนักดำน้ำที่ลงไปเก็บอาหารทะเลบริเวณรอบๆชายฝั่งของเกาะเชจูด้วยวิธีการตามแบบฉบับดั้งเดิมของเกาหลี บางคนก็ยกให้แฮนยอเป็นนางเงือกแห่งท้องทะเลซึ่งได้รับความสนใจอย่างมาก ภายในพิพิธภัณฑ์ทุกท่านจะได้พบภาพถ่ายแฮนยอที่สะท้อนให้เห็นถึงความแข็งแกร่งของผู้หญิงบนเกาะเชจู โดยรูปแบบการจัดแสดง เป็นอาคารและวัตถุบอกเล่า เรื่องราว วิถีชีวิตความเป็นอยู่ ซึ่งข้าวของ เครื่องใช้ที่นำมาแสดงส่วนใหญ่จะเป็นของใช้ที่เจ้าของบ้านได้ใช้งานจริง อาทิ เช่นการแต่งกาย ในสมัยก่อนชุดแต่งกายของแฮนยอจะเป็นชุดหลวมๆที่ดูสบายตา ภายในมีฉายวีดีโอเรื่องราวของอาชีพนี้ใต้ท้องทะเลให้เราดูอีกด้วย (หมายเหตุ :ขอสงวนสิทธิ์การเข้าชมเนื่องจากสถานที่ท่องเที่ยวบางแห่งมีวันหยุดประจำ)



จากนั้นพาท่านเดินทางต่อที่ **ร้านค้าสมุนไพรสนเข็มแดง** มหัศจรรย์แห่งธรรมชาติ ผ่านผลงานการวิจัยมากมายจากมหาวิทยาลัยแห่งชาติโซล ประเทศเกาหลีใต้ มีสรรพคุณช่วยลดไขมันและน้ำตาลในกระแสเลือด ป้องกันการเกิดเส้นเลือดตีบ แตก ตัน

และสามารถล้างสารพิษในร่างกาย เพื่อเพิ่มภูมิคุ้มกันและทำให้อายุยืนแบบชาวเกาหลี ซึ่งกำลังเป็นสิ่งที่ได้รับความนิยมจากคนในประเทศเกาหลีเป็นอย่างมาก



จากนั้นพาท่านเยี่ยมชม **หมู่บ้านวัฒนธรรม "ซองอึบ" (SONGEUB FOLK VILLAGE)** หมู่บ้านแห่งนี้ไม่ใช่เป็นแค่หมู่บ้านนิทรรศการธรรมดา แต่ยังเป็นหมู่บ้านโบราณอายุมากกว่า 300 ปี ที่ยังมีชาวบ้านอาศัยอยู่จริง เอกลักษณ์ของการสร้างบ้านที่นี่คือจะใช้ดินเหนียว ผสมกับมูลม้า เป็นตัวยึดก้อนหินและก้อนอิฐเข้าด้วยกันเป็นโครงสร้างของตัวบ้าน ถ้าท่านเคยมาเที่ยวเกาหลีได้แล้วเคยเห็นไหต่างๆที่อยู่ตามบ้านก็จะเดาได้ว่าเป็นไหสำหรับทำ "กิมจิ" หรือผักดองของเกาหลี แต่สำหรับที่เกาะนี้นั้นไหที่วางเรียงรายกันอยู่ตามบ้านเรือนที่นี่จะเป็นไหสำหรับหมัก "โอมีจา" หรือ แบล็ค

คราสเบอร์รี่ ที่จะมีเฉพาะบนเกาะแห่งนี้ โดยชาวบ้านจะนำผลเบอร์รี่ปามาใส่ลงไปไหพร้อมกับน้ำผึ้ง และหมักไว้สามปีก่อนที่จะนำมารับประทานได้ รสชาติหวานอมเปรี้ยว และในสมัยก่อนเคยถูกใช้ในการรักษาคนป่วย ปัจจุบันนี้กลายเป็นสินค้าที่ผู้มาเยี่ยมเยียนมักจะซื้อกลับไปรับประทาน และซื้อเพื่อเป็นของฝาก

อาหารกลางวัน บริการท่านด้วย "แทจีพลูแม็ก" เป็นการนำเนื้อหมูหมักกับเครื่องปรุงรสสูตรพิเศษ ก่อนนำไปผัดคลุกเคล้าพร้อมน้ำซุ๊ป นักท่องเที่ยวนิยมรับประทานเพราะมีรสชาติออกหวานและเผ็ดเล็กน้อย เมื่อสุกรับประทานกับผักสด กิมจิ เครื่องเคียงต่าง และข้าวสวยร้อนๆ เป็นอาหารพิเศษที่ขอแนะนำ



จากนั้นนำท่านชม **ยอดเขาของซานอิลจูบง (SONGSAN SUNRISE PEAK)** เป็นภูเขาไฟที่ดับแล้ว ปากปล่องภูเขาไฟที่มีลักษณะเหมือนมงกุฎ เป็นสถานที่โด่งดังที่ผู้คนมาขอพรและชมพระอาทิตย์ขึ้น เป็นหนึ่งใน 10 สถานที่สวยงามในเกาะเชจู และในจุดนี้เรา ยังสามารถดื่มด่ำกับท้องฟ้าและน้ำทะเลสีคราม ทิวทัศน์ที่สวยงามโดยรอบของตัวเมืองเชจู เป็นสถานที่ที่นักท่องเที่ยวจากทั่วโลกอยากมาสัมผัส จึงถูกยกย่องให้เป็น 1 ใน 7 สิ่งมหัศจรรย์ใหม่ทางธรรมชาติของโลก ท่านสามารถเดินขึ้นไปยังปากปล่องภูเขาไฟที่ดับแล้ว ระหว่างทางท่านสามารถหยุดแวะพักชมวิวและถ่ายรูป

จากมุมสูง แต่ละจุดชมวิวที่ท่านแวะพัก สามารถสัมผัสวิวทิวทัศน์และบรรยากาศที่แตกต่างกัน เมื่อขึ้นไปถึงด้านบนสุดของปากปล่องภูเขาไฟท่านจะได้สัมผัสกับอากาศบริสุทธิ์ และทัศนียภาพที่สวยงามอย่างแน่นอน



พาทุกท่านเดินทางชม **ดอกไฮเดรนเยีย (HYDRANGEA FLOWER)** ความหมายของดอกไฮเดรนเยีย บ้างก็ว่าหมายถึง "ดอกไม้เย็นชา" เพราะสามารถทนกับอากาศ

หนาวได้เป็นอย่างดี แต่อีกความหมายหนึ่งก็คือ “แทนคำขอบคุณ” หรือ ขอบคุณที่เข้าใจ และคอยอยู่เคียงข้างกันมาตลอด ดอกไฮเดรนเยียบนเกาะเซจูส่วนมากดอกเป็นสีฟ้า ม่วงอมชมพู กลิ่นอายความหอมอ่อนๆ แบบธรรมชาติของดอกไฮเดรนเยียจะช่วยทำให้บรรยากาศอบอุ่นไปด้วยความสุข ความเพลิดเพลิน มีชีวิตชีวาและไม่ควรพลาดถ่ายรูปเก็บความประทับใจ (ดอกไฮเดรนเยียจะบานสวยในช่วงเดือนพฤษภาคม-มิถุนายน ทั้งนี้ขึ้นอยู่กับสภาพอากาศ ณ วันเดินทาง)



จากนั้นพาท่านเข้าชม AQUA PLANET **พิพิธภัณฑ์สัตว์น้ำ หรือ Aquarium** ที่ใหญ่ที่สุดในเอเชีย เป็นสถานที่อีกแห่งหนึ่งที่ไม่ควรพลาดเมื่อได้มาเยือนเกาะเซจู เพราะที่นี่เป็นทั้งศูนย์กลางการเรียนรู้ทางทะเล ความรู้เกี่ยวกับ ธรรมชาติและสิ่งมีชีวิตใต้ทะเลที่จัดแสดงได้น่าสนใจ และสวยงาม มีตู้ปลาจำนวนมากตั้งแต่ขนาดเล็กจนถึงขนาดใหญ่ มีมาออลังการ ชวนตื่นตาตื่นใจในโลกใต้ท้องทะเล นอกจากนี้มีฉลามวาฬเป็นไฮไลต์ โชว์การให้อาหารปลาฉลามสุดระทึก ดินแดนแห่งนกเพนกวิน ชมการให้อาหารนกเพนกวินตัวน้อย ที่ต่างกรุกันมารับอาหารอย่างคึกคัก และปลากระเบนว่ายข้ามหัวไป

มาทำให้คุณและครอบครัวหลงรักท้องทะเลโดยไม่รู้ตัว



จากนั้นพาท่านเดินทางสู่ **ศูนย์รวมเครื่องสำอางค์ (COSMETIC SHOP)** ประเภทเวชสำอางค์ที่หมดศัลยกรรมเกาหลีร่วมออกแบบมากมาย มีผลิตภัณฑ์ต่างๆ ที่เหมาะกับผู้ที่ มีปัญหาผิวหน้า ไม่ว่าจะเป็นสิ่ว มีริ้วรอย ผื่น กระจุดต่างดำใบหน้าหมองคล้ำ อยากรักษาผิวขาวสว่างใส ไร้ริ้วรอย แต่งหน้าเบาๆ ไร้วีผิวแบบสาวเกาหลี โดยไม่ต้องศัลยกรรม

อาหารเย็นพร้อมเสิร์ฟด้วยเมนู ซีฟู้ดนี้ เมนูบั้งย่างประกอบไปด้วยหอย และ กุ้ง เกาะเซจูขึ้นชื่อด้วยอาหารทะเลสดๆ อยากรให้ทุกท่านได้ลิ้มความหอม หวานของหอย เมนูเสิร์ฟพร้อมข้าวสวยและเครื่องเคียงต่างๆ

จากนั้นพาท่านเข้าพักที่ **Sea & Hotel** หรือเทียบเท่า

วันที่สี่ของการเดินทาง สนามบินนานาชาติเซจู - สนามบินนานาชาติกิมโป - สวนสนุกล็อตเต้เวิลด์ - ล็อตเต้โซล สกาย - ล็อตเต้ ดิวตี้ฟรี - หอคอยกรุงโซล - ศูนย์โสม - ฮงแด ซ็อบปีงสตรีท

รับประทานอาหารเช้าที่โรงแรม อาหารเช้าของชาวเกาหลีประกอบไปด้วยข้าวสวย ข้าวต้ม ซุป ผักปรุงรสต่างๆ กิมจิ (ผักดองเกาหลี) ไข่กรอก และผลไม้ เป็นหลัก ในอดีตอาหารเช้าจะไม่แตกต่างจากอาหารมื้ออื่นๆมากนัก แต่จะต่างตรงที่จำนวนจาน (ใส่กับข้าว) ที่น้อยกว่าเท่านั้น แต่ในปัจจุบัน ผู้คนหันมารับประทานอาหารสไตล์ตะวันตกกันมากขึ้น



เดินทางจากสนามบินนานาชาติเซจู สู่นามบินกิมโป ด้วยเที่ยวบินในประเทศ (*สายการบินมีการเปลี่ยนแปลงได้ในระดับเทียบเท่ากัน และ ไฟล์ทภายในเวลาตามความเหมาะสมของผู้จัดทำ)



พาท่านเดินทางเข้าสู่ **สวนสนุกล็อตเต้เวิลด์ (LOTTE WORLD)** เป็นสวนสนุกในร่มขนาดใหญ่ ในกรุงโซล ที่มีทั้งสวนสนุกในร่ม ซึ่งจัดได้ว่าเป็นสวนสนุกในร่มที่มีชื่อเสียงที่สุดแห่งหนึ่งในโลกเลยทีเดียว และมีโซนสวนสนุกกลางแจ้ง ที่สร้างเป็นเกาะอยู่กลางทะเลสาบชอกซอน (Seokchon Lake) สัญลักษณ์ของสวนสนุกแห่งนี้ ก็คือแรคคูนที่ชื่อ Lotty และ Lorry ทั้งคู่เป็นแฟนกัน สวนสนุกแห่งนี้ มีการแบ่งพื้นที่เป็น 2 โซนใหญ่ๆ 1.สวนสนุกในร่ม Lotte World Adventure เครื่องเล่นส่วนใหญ่ของโซนนี้จะเน้นหนักสำหรับเด็กเล็ก เช่น Lotty's Air Balloon , Wild Jungle , รวมกับมีลานสเก็ตน้ำแข็งไว้บริการพร้อม 2.ส่วนอีกโซนหนึ่งจะเป็นโซน Outdoor เชื่อมต่อไปยังด้านนอกสู่ Magic Island เต็มไปด้วยเครื่องเล่นหวาดเสียวแบบเอ็กซ์ตรีมต่างๆ ให้ได้สนุกสนานกันตลอดทั้งฤดู เช่น Gyro Drop Gyro Spin , Gyro Swing เป็นเครื่องเล่นแนวเอ็กซ์ตรีมของที่นี่ สำหรับคนชอบความหวาดเสียวและท้าทายไม่ควรพลาด



พาทูกท่านเดินทางสู่ **ล็อตเต้ โซล สกาย (LOTTE SEOUL SKY)** ตั้งอยู่ใจกลางกรุงโซล เป็นตึกที่สูงที่สุดในเกาหลีและสูงเป็นอันดับที่ 5 ของโลกมีทั้งหมด 123 ชั้น ความสูงอยู่ที่ประมาณ 555 เมตร เรียกได้ว่าเป็นแลนด์มาร์คแห่งใหม่ของกรุงโซล สำหรับหอชมวิว "Seoul Sky" ซึ่งได้ถูกบันทึกให้เป็นหอชมวิวที่สูงเป็นอันดับสามของโลก และจะเปิดให้เข้าชมในเดือนเมษายน 2017 ซึ่งตั้งอยู่บนชั้น 117-123 ของตึกที่สูงที่สุดในโซลอย่าง "Lotte World Tower" Seoul Sky นั้นได้ทำลาย 3 สถิติของ Guinness World Records อย่างแรกเลยคือ "ชั้นลอยฟ้าที่อยู่สูงที่สุดในโลก" บนชั้น 118, "ลิฟต์ที่เร็วที่สุดในโลก" ที่มีความเร็วถึง 600 เมตรต่อนาที และสุดท้ายคือ

“ระยะทางของลิฟต์ที่ยาวที่สุดในโลก” Seoul Sky ถูกตีไซ์ภายใต้คอนเซ็ปต์ “The Beauty and Pride of Korea” (ความงามและความภาคภูมิใจของเกาหลี)



จากนั้นนำท่านช้อปปิ้งสินค้าปลอดภาษี **ล็อตเต้ ดิวตี้ฟรี (LOTTE DUTY FREE SHOP)** ที่มีสินค้าชั้นนำปลอดภาษีให้ท่านเลือกซื้ออย่างมากกว่า 500 ชนิด น้ำหอม เสื้อผ้า เครื่องสำอางค์ กระเป๋า นาฬิกา เครื่องประดับ หลากหลายแบรนด์ดัง อาทิเช่น Dior, Gucci, Prada ,Louis Vuitton, Fendi ,MCM, Gentle Monster, Balenciaga, Longchamp, Jestina, MLB, Watch, Etude, Innisfree, It's Skin, The Face Shop, Ample:N, Laneige, Sulwhasoo, History of Whoo, 3CE, Mac, Bobbi Brown, Chanel, Jo Malone, Perfumes ฯลฯ

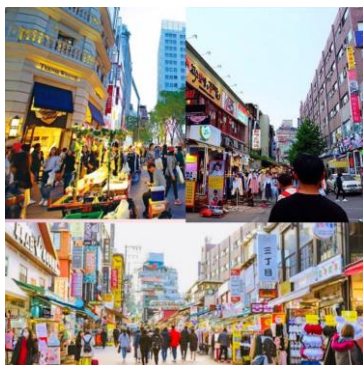
อาหารกลางวันพร้อมเสิร์ฟด้วยเมนู อาหารเกาหลี อาทิเช่น ดักคาลบี้ ชาบู คาลบี้ จิมดัก บลูกอกกิ บีบิมบับ ฯลฯ



จากนั้นนำท่านเที่ยวชม **หอคอยกรุงโซล (N TOWER)** ซึ่งอยู่บนภูเขานัมซาน ซึ่งเป็น 1 ใน 18 หอคอยที่สูงที่สุดในโลก ที่ฐานของหอคอยมีสิ่งที่น่าสนใจต่างๆ เช่น ศาลาแปดเหลี่ยมปาลก๊กจอง สวนพฤกษชาติ อาคารอนุสรณ์ผู้รักชาติ อัน ชุง กุน นอกจากนี้โซลทาวเวอร์ยังเป็นสถานที่ถ่ายทำละครเกาหลีแนวโรแมนติกๆ เรื่อง “กั๊บดัก หัวใจยัยแม่มด” อิสระให้ทุกท่านได้เดินเล่นและถ่ายรูปคู่หอคอยตามอัธยาศัยหรือคล้องกุญแจคู่รัก (ไม่รวมค่าขึ้นลิฟท์)



จากนั้นนำท่านสู่ **ศูนย์โสม (Ginseng Center)** ศูนย์โสมแห่งนี้เป็นรัฐบาลรับรองคุณภาพว่าผลิตจากโสมที่อายุ 6 ปี ซึ่งถือว่าเป็นโสมที่มีคุณภาพดีที่สุด ภายในจะมีเจ้าหน้าที่ให้ความรู้เกี่ยวกับโสมพร้อมอธิบายคุณสมบัติและผลิตภัณฑ์ที่ผลิตจากโสม ให้ท่านได้เลือกซื้อโสมที่มีคุณภาพดีที่สุดและราคาถูก กลับไปบำรุงร่างกายหรือฝากญาติผู้ใหญ่ที่ท่านรักและนับถือ



จากนั้นพาท่านสู่ **ฮงแด ช้อปปิ้งสตรีท (HONGDAE SHOPPING STREET)** ศูนย์รวมเครื่องสำอางค์ ผลิตภัณฑ์บำรุงผิวพรรณ ผลิตภัณฑ์บำรุงผิวหน้า หลากหลายแบรนด์ดังที่กำลังเป็นที่นิยมในเกาหลี เช่น SKINFOOD ,IT'S SKIN , CLUB CLIO , BANILACO. THE FACE SHOP , NATURE REPUBLIC ฯลฯ มีให้ท่านได้เลือกซื้ออย่างมากมาย และยังสามารถมอบเป็นของขวัญให้กับคนใกล้ตัวได้อีกด้วย

อาหารเย็นพร้อมเสิร์ฟด้วยเมนูอาหารเกาหลี อาทิเช่น ดักคาลบี้ ชาบู คาลบี้ จิมดัก บลุโกกิ บิบิมบับ ฯลฯ

จากนั้นพาทุกท่านเข้าพักที่ **Lucebridge Hotel** หรือเทียบเท่า

วันที่ห้าของการเดินทาง พระราชวังถ็อกซูกุง - ซอปปิงที่ย่านเมียงดง - ออกเดินทางจากสนามบินนานาชาติกิมโป – สนามบินนานาชาติเชจู - ร้านค้าสมุนไพร+ร้านละลายเงินวอน - ออกจากสนามบินเจจู - สนามบินสุวรรณภูมิ

รับประทานอาหารเช้าที่โรงแรม อาหารเช้าของชาวเกาหลีประกอบไปด้วยข้าวสวย ข้าวต้ม ซุป ผักปรุงรสต่างๆ กิมจิ (ผักดองเกาหลี) ไส้กรอก และผลไม้ เป็นหลัก ในอดีตอาหารเช้าจะไม่แตกต่างจากอาหารมื้ออื่น ๆ มากนัก แต่จะต่างตรงที่จำนวนจาน (ไส้กับข้าว) ที่น้อยกว่าเท่านั้น แต่ในปัจจุบัน ผู้คนหันมารับประทานอาหารสไตล์ตะวันตกกันมากขึ้น



พาท่านเยี่ยมชม **พระราชวังถ็อกซูกุง (DEOSUGUNG PALACE)** ซึ่งแปลว่าพระราชวังแห่งความอายุยืนนานและมั่งคั่ง ที่ได้รับการพระราชทานชื่อจากกษัตริย์ซุนจง เป็นที่ประทับของเจ้าชายวอนซาน ระหว่างปี 1454 – 1488 จนถึงกษัตริย์โกจง กษัตริย์ก่อนองค์สุดท้ายของราชวงศ์โชซอนก็ถูกบังคับให้สละราชสมบัติที่นี่โดยญี่ปุ่นในปี 1907 และพระองค์ก็ทรงประทับอยู่ที่นั่นจนสิ้นพระชนม์ ในปี ค.ศ.1919 พระราชวังนี้ตั้งอยู่ตรงข้ามกับ ศาลาว่าการเมืองแห่งกรุงโซล (City Hall) มีประตูทางเข้าที่สวยงาม คือประตูแทฮันมุน (Daehanmun Gate) ภายในมีพระที่นั่งซุงวาจอน (Junghwajeon) หันหน้าไปทางทิศใต้ บริเวณรอบกำแพงด้านหน้าพระราชวัง มีช่างแกะสลักไม้เป็นตัวอักษรฮันกึล และมีการแสดงพิธีเปลี่ยนเวรยามหน้าประตูพระราชวัง



จากนั้นนำท่าน **ซอปปิงที่ย่านเมียงดง (MYEONGDONG MARKET)** ได้ชื่อว่าเป็นแหล่งรวมแฟชั่นแบรนด์เกาหลีชั้นนำ ซึ่งในแต่ละวันจะมีวัยรุ่นเกาหลีมาเดินซอปปิงกันอย่างล้นหลาม ท่านสามารถหาซื้อสินค้าได้อย่างหลากหลายทั้งเสื้อผ้า, รองเท้า, กระเป๋า, เครื่องสำอางซึ่งเป็นที่รู้จักอย่างดีของคนไทย อาทิ Etude , Skinfood, Laneige, Innisfree, Tony Moly, The Face Shop เครื่องประดับ, ซีดีเพลง, วีซีดี-ดีวีดีหนังและซีรี่ย์ฮิต ตลอดจนของที่ระลึกที่มีรูปดาราคอนโปรตของท่านอยู่ในสินค้ามีให้เลือกซื้อ

อย่างมากมาย

อาหารกลางวัน อิสระ ที่ตลาดเมืองดง



จากนั้นพาท่านเดินทางสู่สนามบินกิมโป เพื่อเดินทางไปยังสนามบินนานาชาติเซจู ด้วยเที่ยวบินในประเทศ

(*สายการบินมีการเปลี่ยนแปลงได้ในระดับเทียบเท่ากัน และ ไฟล์ทภายในเวลาตามความเหมาะสมของผู้จัดทำ)



จากนั้นนำท่านชม **ร้านสมุนไพร (KOREA HERB)** ใหม่ล่าสุดของเกาหลี โดยมีการจัดลิขสิทธิ์เรียบร้อยแล้ว เป็นสมุนไพรเมล็ดฮอตเก (ฮอตเกนามู) ทางการแพทย์เรียกว่าผลไม้ทอง มีรสเปรี้ยว ดีสำหรับบุคคลที่ นิยมดื่มเหล้า ชา กาแฟ น้ำอัดลม ฯลฯ เมล็ดฮอตเก จะช่วยในการล้างสารพิษที่ตกค้างหรือไขมันที่สะสมอยู่ในผนังของตับหรือไต ช่วยให้ตับหรือไตของท่านแข็งแรงขึ้นซึ่งยังส่งผลดีต่อสุขภาพร่างกายของท่านเอง

ร้านละลายเงินวอนหรือ (SUPERMARKET) ที่มีขนมพื้นเมืองเกาหลีหลากชนิด อาทิเช่น ขนมข้าวพอง ช็อคโกแลตคัสสัม สัมอบแห้ง สัมเคลือบช็อคโกแลต ช็อคโก

พาย สาหร่ายหลากหลายรสชาติ รวมไปถึงของใช้ในครัวเรือน ลูกบอลซักผ้า เครื่องใช้ไฟฟ้า และยังมีชุดเครื่องนอนอันดับ1ของเกาหลี (**SESA LIVING**) ที่นุ่ม น่าสัมผัส พร้อมกับการกันไรฝุ่นได้ดีเยี่ยม ของฝากของที่ระลึกมีให้ท่านได้เลือกซื้อมากมาย พร้อมทั้งมีบริการบรรจุกล่องตามเงื่อนไขของร้าน

21:30-22:30 น. เห็นฟ้ากลับสู่ประเทศไทย โดยสายการบิน **JEJU AIR** เที่ยวบินที่ **7C2243** **JEJUair**
พร้อมความประทับใจ

01.00-02.00 น. เดินทางถึงประเทศไทยโดยสวัสดิภาพ

กรณีที่กองตรวจคนเข้าเมืองทั้งที่กรุงเทพฯ และในต่างประเทศปฏิเสธมิให้เดินทางออกหรือเข้าประเทศที่ระบุในรายการเดินทาง ทางบริษัทฯ จะไม่รับผิดชอบใดๆ ทั้งสิ้นและขอสงวนสิทธิ์ที่จะไม่คืนค่าบริการไม่ว่ากรณีใดๆ ทั้งสิ้น ซึ่งอยู่นอกเหนือความรับผิดชอบของบริษัท* ในกรณีเกิดเหตุสุดวิสัยต่างๆ เช่น กรณีการล่าช้าของสายการบิน อุบัติเหตุ ภัยธรรมชาติ การนัดหยุดงาน การจราจรติดขัด หรือสิ่งของสูญหายตามสถานที่ต่างๆ ที่เกิดขึ้นอยู่เหนือการควบคุมของบริษัท และเจ้าหน้าที่ ที่จะส่งผลกระทบให้เสียเวลาในการท่องเที่ยวที่ระบุในโปรแกรม ผู้เดินทางไม่สามารถเรียกร้องค่าเสียหาย ว่าด้วยกรณีใดๆ ทั้งสิ้น ค่าเสียเวลา ค่าเสียโอกาส และค่าใช้จ่ายที่ลูกค้าและบริษัทจ่ายไปแล้ว

โปรดอ่านก่อนทำการจองทุกครั้ง

เนื่องจากทางแลนด์เกาหลี ได้รับแจ้งเตือนหลายครั้งจากกองตรวจคนเข้าเมืองประเทศเกาหลีใต้ และจากสายการบิน เรื่องผู้แอบแฝงมาเป็นนักท่องเที่ยว แต่ไปด้วยวัตถุประสงค์อื่น เช่น ไปทำงาน แร่งงานผิดกฎหมาย ดังนั้นตั้งแต่วันที่ 1 มีนาคม 2558 โปรแกรม WOW JEJU WITH SEOUL SUMMER ทางแลนด์เกาหลีจำเป็นต้องเก็บค่าประกันเพื่อให้ลูกค้าไป-กลับพร้อมกรุ๊ปเท่านั้น เป็นจำนวนเงิน (10,000 บาท หรือ 300,000 วอน) หากลูกค้าเป็นนักท่องเที่ยวจริงๆ เดินทางท่องเที่ยวพร้อมกรุ๊ปและกลับพร้อมกรุ๊ปตามโปรแกรมที่กำหนด สามารถขอรับเงินประกันนี้คืนเต็มจำนวน ดังนั้นจึงใคร่ขอความร่วมมือจากลูกค้าปฏิบัติตามเงื่อนไขดังกล่าว (ขอสงวนสิทธิ์ไม่คืนเงินประกันกรณีลูกค้าไม่ผ่านกองตรวจคนเข้าเมือง หรือ กรมแรงงานทั้งที่ประเทศไทยและประเทศเกาหลีใต้)

หากท่านถูกเจ้าหน้าที่ตม.เกาหลี กักตัวไม่ให้เดินทางเข้าประเทศ ค่าใช้จ่ายที่เกิดขึ้นในระหว่างถูกกักตัวและส่งตัวกลับประเทศไทย ลูกค้าจะต้องเป็นผู้ชำระเองทั้งหมด

หมายเหตุ : ขอแจ้งให้ทราบว่า ทางคณะทัวร์จะออกเดินทางท่องเที่ยวหลังเวลาเครื่องลงประมาณ 1 ชั่วโมง ทางทัวร์ไม่มีนโยบายให้คณะรอ ท่านที่ติดด่านตรวจคนเข้าเมือง หากสามารถผ่านเข้าเมืองได้จะต้องเดินทางไปพบกับคณะทัวร์ด้วยตนเอง และไม่สามารถเรียกหรือค่าเดินทางจากทัวร์ได้ เพื่อความเป็นระเบียบและคณะได้ท่องเที่ยวอย่างเต็มเวลา ขอภัยในความไม่สะดวก

!!สำคัญ!!

เพื่อประโยชน์ของท่าน กรุณาอ่านอย่างละเอียด เพื่อประกอบการตัดสินใจ

ทัวร์เกาหลีนี้เป็นโปรโมชั่นราคาพิเศษ มีเงื่อนไขและข้อจำกัดเป็นกรณีพิเศษดังนี้

กรุณาอ่านเงื่อนไขต่างๆ โดยละเอียด เพื่อผลประโยชน์ของท่าน และประกอบการตัดสินใจซื้อทัวร์เกาหลีโปรโมชั่น

1. ทัวร์เกาหลี Super save นี้ เป็นรายการแบบ Join tour มีตัวกลางในการจัดทัวร์
2. ทุกคนจะทัวร์จะไม่มีทัวร์ลีดเดอร์ที่เดินทางไปพร้อมกับคณะ แต่มีเจ้าหน้าที่ส่งทัวร์ที่สนามบิน เพื่อแนะนำขั้นตอน และรายละเอียดการนัดหมายต่างๆ และแจกเอกสารการเดินทาง และมีไกด์รอรับอยู่ที่เกาหลี
3. อาจมีการเรียกเก็บเงินประกัน 5,000-10,000 บาท (วัตถุประสงค์คือเพื่อป้องกันการโดนกรู๊ปทัวร์) และจะได้รับเงินคืนหลังจากวันที่เดินทางกลับภายใน 7-14 วัน
4. ทัวร์เกาหลีนี้เป็นโปรโมชั่นราคาพิเศษ ที่เราได้ทำการดีลราคาตัวเครื่องบินกับสายการบิน Low Cost เกาหลี หลายสายการบิน เช่น T Way, East star และอื่นๆ ได้ในราคาต่ำมาก จึงทำโปรโมชั่นทัวร์ราคานี้ได้
5. จากสัญญาของสายการบิน แต่ละกรู๊ปที่ออกเดินทางอาจจะใช้สายการบินที่แตกต่างกัน ทางบริษัทขอสงวนสิทธิ์ในการแจ้งและเปลี่ยนแปลงเที่ยวบิน หรือสายการบิน ก่อนเวลาเดินทางไม่นาน ซึ่งอาจมีผลทำให้

****เกิดการเปลี่ยนแปลงเวลานัดหมายที่สนามบินได้ 2-5 ชม.****

หรือ ****มีการเปลี่ยนเที่ยวบิน / เมืองที่เครื่องบินลงจอด****

กรุณาเผื่อเวลาเดินทาง โดยเฉพาะท่านที่ต้องเดินทางมาจากต่างจังหวัด

6. ท่านอาจได้รับใบนัดหมายก่อนเดินทางเพียง 1-2 วัน (โดยโปรแกรมปกติจะเป็น 2-3 วัน ก่อนการเดินทาง)
7. นอกจากนี้ การเดินทางโดยสายการบิน Low cost เกาหลี อาจเกิดกรณี "เรียกที่คืน" จากบางสาเหตุ เช่น การเปลี่ยนขนาดเครื่องบิน หรือเพื่อนำที่นั่งไปใช้กับกรู๊ปของคนเกาหลี ซึ่งสายการบินอาจจะแจ้งก่อนวันเดินทางเพียง 2-4 วันเท่านั้น

เหตุการณ์ไม่สะดวกเหล่านี้ ไม่ได้เกิดขึ้นบ่อย แต่อาจจะเกิดขึ้นได้ หากเกิดเหตุดังกล่าวขึ้น ทางบริษัทจะพยายามอย่างสุดความสามารถ ในการหาเที่ยวทดแทนในวันที่ใกล้เคียงที่สุด (ซึ่งอาจมีค่าใช้จ่ายส่วนต่างเกิดขึ้น) หรือ คืนเงินเต็มจำนวน เราไม่สามารถรับผิดชอบในเรื่องของ "การแลกเงินคืน" หรือ "ค่าใช้จ่ายในการเตรียมอุปกรณ์ท่องเที่ยว" หรือค่าใช้จ่ายอื่นๆ ได้ค่ะ

ทั้งหมดที่กล่าวมา คือข้อจำกัดของเที่ยวเกาหลีต้นทุนต่ำ นอกเหนือจากเที่ยวดังกล่าว บริษัทยังมีเที่ยวเกาหลี ราคาปานกลางให้ท่านพิจารณา ซึ่งค่อนข้างแน่นอนในการเดินทางมากกว่า แต่ราคาจะสูงกว่าราวๆ 3,000-8,000 บาท เนื่องจากใช้สายการบิน Air asiaX, การบินไทย หรือ Korean air เป็นต้นคะ สำหรับลูกค้าต้องการความแน่นอน เรามีให้เป็นตัวเลือกคะ

อัตราค่าบริการ			
พีเรียกเดินทาง	ผู้ใหญ่ เด็กไม่เสริมเตียง		พักเดี่ยว
	ราคาปกติ	ราคาโปรโมชั่น (8 ที่แรกเท่านั้น)	
สิงหาคม : 26-30	14,100.-	10,600.-	4,900.-
สิงหาคม : 31 - 4 ก.ย.	14,400.-	10,900.-	
สิงหาคม : 28 -1 ก.ย., 29 - 2ก.ย.	14,700.-	11,200.-	

*****ราคาโปรโมชั่น มีจำนวนจำกัด*****

เงื่อนไขการให้บริการกรณีสำรองที่นั่ง

ราคาโปรโมชั่นชำระเงินเต็มจำนวน 1 วันหลังได้รับ invoice



Unithai WiFi

Hi-Speed Internet

ประเทศ	ราคา/วัน
ญี่ปุ่น (S,W)	145
เกาหลี (W)	160
ไต้หวัน (S)	160
ฮ่องกง (S)	160
เวียดนาม (S)	160
สิงคโปร์ (S)	160
มาเลเซีย (S)	160
จีน (S)	160
ฟิลิปปินส์ (S)	160
พม่า (S)	160
มาเก๊า (S)	160
ลาว (S)	160
กัมพูชา (S)	160
อินโดนีเซีย (W)	250

ประเทศ	ราคา/วัน
อเมริกา (W)	300
แคนาดา (W)	300
ออสเตรเลีย (W)	280
รัสเซีย (W)	280
นิวซีแลนด์ (W)	350
อเมริกาใต้ (W)	350
แพ็คเกจ	
ยุโรป (Multiple Counties) (W)	330
เอเชีย 1 (ฮ่องกง มาเก๊า) (W)	250
เอเชีย 2 (ฮ่องกง จีน) (W)	250
เอเชีย 3 (ฮ่องกง มาเก๊า จีน) (W)	250
เอเชีย 4 (ญี่ปุ่น ไต้หวัน เกาหลี) (W)	170
อเมริกาเหนือ (W)	300
Worldwide (W)	480

**หมายเหตุ ราคาอาจมีการเปลี่ยนแปลง กรุณาตรวจสอบราคาอีกครั้งในวันที่ทำการจอง

ป่วยที่เมืองนอก..



เสียเงินเป็นแสนๆ ป้องกันอย่างไร?

ทำประกันการเดินทาง เริ่มต้น **290** บาท

ระยะเวลาการเดินทาง	Oasis Visa	Oasis Visa Plus	Oasis Tripper	
	รายบุคคล	รายบุคคล	รายบุคคล	รายครอบครัว
1 - 4 วัน	290	295	300	600
5 - 7 วัน	355	410	370	740
8 - 10 วัน	420	505	430	860
11 - 14 วัน	655	695	695	1,390

ผลประโยชน์	Oasis Visa	Oasis Visa Plus	Oasis Tripper	
	รายบุคคล	รายบุคคล	รายบุคคล	รายครอบครัว
ความคุ้มครอง				
1. การสูญเสียชีวิต / อวัยวะจากอุบัติเหตุ				
- ผู้เอาประกันที่มีอายุตั้งแต่ 16 ปี จนถึง 75 ปี	2,000,000	2,000,000	3,000,000	
- ผู้เอาประกันที่มีอายุน้อยกว่า 16 ปี หรือมากกว่า 75 ปี	1,000,000	1,000,000	1,500,000	
2. ค่ารักษาพยาบาลในต่างประเทศ	1,500,000	2,000,000	2,000,000	
ค่ารักษาพยาบาลต่อเนื่องในประเทศไทย (ต่อเหตุการณ์สำหรับแผนรายปี)	150,000	200,000	200,000	



ประกันการเดินทางต่างประเทศ คุ้มครองทั้ง สุขภาพ และ อุบัติเหตุ



Line ID: @unithaiprotect



Tel: 093-596-5644

ราคานี้รวม

- ค่าตัวเครื่องบิน ตามที่ระบุในรายการ ไป-กลับพร้อมคณะ
 - ค่าภาษีสนามบิน ทุกแห่งที่มี
 - ค่าอาหารทุกมื้อ ตามที่ระบุในรายการ / ค่าเข้าชมสถานที่ต่างๆ ตามรายการ
 - ค่าที่พักระดับมาตรฐาน 3 คืน (พักห้องละ 2-3 ท่าน)
 - ค่ารถรับ-ส่ง และนำเที่ยวตามรายการ / ค่าน้ำหนักกระเป๋าสัมภาระท่านละ 20 กก. /1ชิ้น
 - ค่าหัวหน้าทัวร์ผู้ชำนาญเส้นทาง นำท่านท่องเที่ยวตลอดรายการในต่างประเทศ
- (ขอสงวนสิทธิ์หัวหน้าทัวร์ไม่บินขึ้น ไปพร้อมกรุ๊ปทัวร์)
- ค่าประกันอุบัติเหตุระหว่างเดินทาง วงเงินท่านละ 1,000,000 บาท (เงื่อนไขตามกรมธรรม์) (เอกสารขอเป็นภาษาอังกฤษเท่านั้น)

ราคานี้ไม่รวม

- ค่าธรรมเนียมคนขับรถและไกด์ท้องถิ่น 1,200 บาท หรือ 35,000 วอน ต่อท่านตลอดทริป (ปรับขึ้น ณ วันที่ 2 ก.ย. 62)
- ค่าใช้จ่ายส่วนตัว อาทิ ค่าทำหนังสือเดินทาง, ค่าโทรศัพท์ส่วนตัว, ค่าช้อปปิ้ง, มินิบาร์ในห้อง, รวมถึงค่าอาหาร และ เครื่องดื่มที่สั่งเพิ่มนอกเหนือรายการ (หากท่านต้องการสั่งเพิ่ม กรุณาติดต่อหัวหน้าทัวร์แล้วจ่ายเพิ่มเองต่างหาก)
- ค่าภาษีมูลค่าเพิ่ม 7% และภาษีหัก ณ ที่จ่าย 3% (ใบกรณีออกใบเสร็จเต็มรูปแบบ)
- ค่าน้ำหนักกระเป๋าสัมภาระ ที่หนักเกินสายการบินกำหนด (ปกติ 20 กก.)
- ค่าวีซ่าสำหรับพาสปอร์ต ต่างต่าง กรุณาเตรียมเอกสารคือ 1) พาสปอร์ต 2) ใบประจำตัวคนต่างต่าง 3) ใบสำคัญถิ่นที่อยู่ 4) สำเนาทะเบียนบ้าน(ถ้ามี) 5) สมุดบัญชีเงินฝาก(ถ้ามี) 6) รูปถ่ายสี 2 นิ้ว 2 รูป ผู้เดินทางเตรียมเอกสารและดำเนินการยื่นวีซ่าด้วยตนเองเท่านั้น (สำหรับหนังสือเดินทางต่างต่าง เจ้าของหนังสือเดินทางต้องทำเรื่องแจ้งเข้า-ออกด้วยตนเองก่อนจะยื่นวีซ่า)
- ค่าอาหารที่ลูกค้ารับประทานนอกเหนือหรือเปลี่ยนแปลงจากที่โปรแกรมกำหนด หากลูกค้าไม่สามารถรับประทานอาหารที่ทางทัวร์จัดให้ กรุณาเตรียมอาหารสำเร็จรูปส่วนตัวสำรองมาด้วย

กรณียกเลิกการเดินทาง

(ราคาโปรโมชั่นไม่สามารถยกเลิกการเดินทาง หรือเปลี่ยนแปลงวันเดินทางและผู้เดินทางได้ในทุกกรณี)

**** ช่วงเทศกาลไม่สามารถยกเลิกการเดินทางหรือเปลี่ยนชื่อผู้เดินทางได้****

กรุ๊ปที่เดินทางต้องการันตีมัดจำกับสายการบิน หรือผ่านตัวแทนในประเทศ หรือต่างประเทศ

รวมถึงเที่ยวบินพิเศษเช่น Charter Flight, Extra Flight จะไม่มีการคืนเงินมัดจำ หรือ ค่าทัวร์ทั้งหมด

หมายเหตุ

- จำนวนผู้เดินทาง ขั้นต่ำ ผู้ใหญ่ 20 ท่าน (ผู้ใหญ่) ขึ้นไป โดยบริษัทจะแจ้งให้ทราบล่วงหน้าอย่างน้อย 5 วันก่อนการเดินทาง
- ราคานี้เป็นราคาสำหรับนักท่องเที่ยวชาวไทยหรือผู้ถือหนังสือเดินทางไทยเท่านั้น (นักท่องเที่ยวต่างประเทศชำระเพิ่มท่านละ 3,000 บาท)
- เที่ยวบิน ราคา อาหาร โรงแรม และรายการท่องเที่ยว สามารถเปลี่ยนแปลงได้ตามความเหมาะสม โดยคำนึงถึงผลประโยชน์ของผู้เดินทางเป็นสำคัญ
- สงวนสิทธิ์ในการเปลี่ยนแปลงเที่ยวบินทั้งไปและกลับโดยมีต้องแจ้งให้ทราบล่วงหน้า
- หนังสือเดินทาง ต้องมีอายุเหลือใช้งานไม่น้อยกว่า 6 เดือน และบริษัทฯ รับเฉพาะผู้มีจุดประสงค์เดินทางเพื่อท่องเที่ยว เท่านั้น (หากหนังสือเดินทางเหลือน้อยกว่า 6 เดือนทำให้ไม่สามารถเดินทางได้ทางบริษัทจะไม่รับผิดชอบใดๆ ทั้งสิ้น)

- ทางบริษัทฯจะไม่รับผิดชอบใดๆ ทั้งสิ้นหากเกิดกรณีความล่าช้าจากสายการบิน, การประท้วง, การนัดหยุดงาน, การก่อจลาจล ภัยธรรมชาติ หรือกรณีที่ท่านถูกปฏิเสธ การเข้าหรือออกเมืองจากเจ้าหน้าที่ตรวจคนเข้าเมือง หรือเจ้าหน้าที่กรมแรงงานทั้งจากไทยและต่างประเทศซึ่งอยู่นอกเหนือความรับผิดชอบของบริษัทฯ
- ทางบริษัทฯจะไม่รับผิดชอบใดๆ ทั้งสิ้น หากท่านใช้บริการของทางบริษัทฯไม่ครบ อาทิ ไม่เที่ยวบางรายการ, ไม่ทานอาหารบางมื้อ เพราะค่าใช้จ่ายทุกอย่าง ทางบริษัทฯได้ชำระค่าใช้จ่ายให้ตัวแทนต่างประเทศแบบเหมาขาดก่อนออกเดินทางแล้ว
- ทางบริษัทฯจะไม่รับผิดชอบใดๆ ทั้งสิ้น หากเกิดสิ่งของสูญหายจากการโจรกรรม และ/หรือ เกิดอุบัติเหตุที่เกิดจากความประมาทของตัวนักท่องเที่ยวเอง
- ตัวเครื่องบินเป็นตัวราคาพิเศษ กรณีที่ท่านไม่เดินทางพร้อมคณะไม่สามารถนำมาเลื่อนวันหรือคืนเงิน
- มัคคุเทศก์ พนักงาน ไม่มีอำนาจในการให้คำสัญญาใดๆ แทนบริษัททั้งสิ้น เว้นแต่มีเอกสารลงนามโดยผู้มีอำนาจของบริษัทกำกับเท่านั้น
- หากท่านที่ต้องการออกตัวภายในประเทศ อาทิเช่นเครื่องบิน รถไฟ กรุณาสอบถามที่เจ้าหน้าที่ทุกครั้งก่อนทำการออกตัว เพื่อป้องกันปัญหาเที่ยวบินล่าช้า เปลี่ยนแปลงไฟลท์บิน การยกเลิกไฟลท์บิน เปลี่ยนแปลงวันเดินทางกรณีเกิดการผิดพลาดจากสายการบิน โดยไม่ได้แจ้งให้ทราบล่วงหน้าซึ่งอยู่เหนือการควบคุมของทางบริษัท ทางบริษัทฯจะไม่รับผิดชอบและคืนค่าใช้จ่ายในทุกรณี
- ถ้าลูกค้าไม่เข้าร้านค่าช้อปปิ้งตามที่โปรแกรมกำหนด ทางแลนด์รับเงินค่าเข้าร้านช้อปปิ้งร้านละ 3,000 บาท
- ห้องพัก (Double Bed // Twin Bed) เป็น ON REQUEST ขึ้นอยู่กับห้องว่าง ณ วันเข้าพัก และโรงแรมที่เข้าพัก ไม่สามารถ CONFIRM ให้ได้
- ถ้าลูกค้ามีความประสงค์ขอแยกตัวจากทัวร์หรือการท่องเที่ยวกับคณะ ทางแลนด์รับเงินวันละ 5,000 บาท/ท่าน
- ขอสงวนสิทธิ์การตัดห้องพักสำหรับผู้ที่ไม่เดินทาง ผู้ร่วมเดินทางไม่สามารถใช้ห้องพักได้
- ขอสงวนสิทธิ์สำหรับลูกค้าที่เดินทางท่องเที่ยว และไปกลับพร้อมกรุ๊ปเท่านั้น
- เมื่อท่านตกลงชำระเงินไม่ว่าทั้งหมดหรือบางส่วนกับทางบริษัทฯ ทางบริษัทฯ จะถือว่าท่านได้ยอมรับเงื่อนไขข้อตกลงต่างๆ ที่ได้ระบุไว้แล้วทั้งหมด

**กรุณาอ่านเงื่อนไขการจองทัวร์ตามที่ระบุในรายการข้างต้น
หากมีข้อสงสัยกรุณาสอบถามเจ้าหน้าที่ก่อนทำการจอง**



แบ่งเป็นฝ่ายๆ ดังนี้ การบริการทั้งหมดของเรา



Unithai-Care

- ร้องเรียนการให้บริการ
- บริการไม่สุภาพ (ดี-ชม)



Line ID : @unithaicare



02-234-5936 ต่อ 8

QR - ADD LINE



Unithai Big Group

- จัดกรุ๊ปเหมา , Private Group
- คูงาน , สัมมนา , VIP Group



Line ID : @unithaibiggroup



094-851-6663



098-246-3259

QR - ADD LINE



Unithaiplus+ Team

- รวมทัวร์..คัดคุณภาพ
- เน้นยุโรป ไม่เน้นโปรไฟไหม้



Line ID : @unithaiplusteam



089-450-4046



080-059-8890

QR - ADD LINE



Unithai เชียงใหม่

- รวมทัวร์..บินตรงจาก “เชียงใหม่”
- มีสาขาที่ “เชียงใหม่”



Line ID : @unithainorth



088-055-5582



088-055-5581

QR - ADD LINE



โคตรโปรตั๋ว Unithai

- ตั๋วเครื่องบิน ลด 20-60%
- ผ่อนได้ 3-10 เดือน



Line ID : @proticket



02-234-5936 ต่อ 3

QR - ADD LINE



Unithai Visa

- รับทำ Visa ทั่วโลก
- ไม่ซื้อทัวร์กับเรา ก็ทำได้



Line ID : @unithaivisa



02-234-5936 ต่อ 4

QR - ADD LINE

