



QR-ADD LINE



Call Center ให้บริการ 09:30 - 17:30 น.
02-234-5936, 02-632-6882

UNITHAITRIP CO.LTD
UNITHAI TRAVEL CO.LTD
33/47 Wall Street Tower 11th Floor, Surawongse Road,
Suriyawongse, Bangrak, Bangkok 10500
ใบอนุญาตเลขที่ 11/02206

LINE ID: @Unithaitrip (ตอบรับ 24 ชม.)
ออฟฟิศเปิด 7 วัน (จ.-อา.) 09:00-20:00 น.

รหัสโปรแกรม : 12950 (กรุณาแจ้งรหัสโปรแกรมทุกครั้งที่สอบถาม)

go! SEOUL เกาหลี 5 วัน

SPRING SUPER SALE
เมษายน-มิถุนายน 2562

SNOW SEOUL CRUISE

สัมผัสใบไม้ผลิบาน
#ป้อมปราการมรดกโลกฮวาซอง
#เกาะนามิ #โลกแห่งหิมะและน้ำแข็ง
#หมู่บ้านพื้นเมืองนัมซาน #ซิปป์ยังยอนคัง
#สวนสนุกเอเวอร์แลนด์ #พระราชวังโบราณ
#Floating Island เกาะลอยน้ำ 3 เกาะ
ใหม่สุด! ชิคๆ คูลๆ คาเฟ่ Harry Potter

เริ่ม 12,900

พิเศษสุด! 2 บุฟเฟต์ #บาร์บีคิว #บนเรือสำราญ Ara Cruise

Wow Spring Super!! Sale สัมผัสเทศกาลใบไม้ผลิบาน ซุปปิ้งสนุก สุดมันส์ กับ ช่วงเวลาแห่งความสุขของครอบครัว

โปรแกรม	Snow Seoul Cruise เกาหลี 5 วัน 3 คืน		ราคาเริ่ม (บาท)	12,900
เดินทาง	17เมษา-มิถุนายน19	สายการบิน	BUDGET AIRLINE	กรุ๊ปคณะ 25-30 ท่านต่อคณะ
ที่พัก	ระดับ 3 ดาวเกาหลี จัดห้องพัก 3 คืน #เมืองอินซอน หรือ #เคียงกีโด หรือ #กรุงโซล			
รถโค้ช	บริการด้วยรถซึ่งมีขนาดของรถจะเป็นไปตามจำนวนของผู้โดยสาร ปกติ 25 หรือ 30 หรือ 40 หรือ 45 ที่นั่ง			
อาหาร	อาหารเช้า@โรงแรม 3 มื้อ อาหารกลางวันและค่ำ@ห้องอาหารท้องถิ่น 6 มื้อ เมนูจัดหลากหลายไม่ซ้ำกัน #เมนูย่างคาลบี้ไม่อื่น #ไก่ตุ๋นโสม #บาร์บีคิวหมูไฟ #ทักคาลบี้ #BBQบุฟเฟต์ไม่อื่น #บุฟเฟต์บนเรือสำราญ Ara Cruise น้ำแร่บนรถวันละ 1 ขวด			

วันแรก (-) วันที่สอง (-L.D)	สนามบิณสูววรรณภูมิ - สนามบินนานาชาติอินซอน ประเทศเกาหลีใต้ - Hyundai Premium Outlet - ตลาดเทศกาลดอกไม้บาน ที่สวนสนุกเอเวอร์แลนด์ รวมบัตรเล่นเครื่องเล่นได้ไม่จำกัดรอบ - ป้อมมรดกโลกฮวาซอง
วันที่สาม (B.L.D)	เกาะดังในหมู่บ้านท่องเที่ยว “ เกาะนามิ “ - โลกแห่งหิมะและน้ำแข็งที่ใหญ่ที่สุด #One Mount #Snow Park (ค่าบัตรเข้า Snow Park ไม่รวมไว้ในค่าทัวร์) - กรุงโซล - ย่านมหาลัยฮงแด และ คาเฟ่ 943 King's Cross ที่แฟน Harry potter ต้องห้ามพลาด ! - เทียว 3 เกาะลอยน้ำที่ใหญ่ที่สุดในโลก + ดินแดนตื่นใจกับน้ำพุสายรุ้งที่สะพานบันโพ
วันที่สี่ (B.L.-)	ศูนย์ฮ็อกเก็ตนามู - ศูนย์เครื่องสำอางเวชสำอาง - เรียนรู้วัฒนธรรมการทำกิมจิ + แต่งชุดฮันบกและถ่ายภาพ - ศูนย์น้ำมันสนเข้มแดง - หมู่บ้านพื้นเมืองนัมซาน - ดิวตี้ฟรี - ย่านเมียงดง
วันที่ห้า	ศูนย์โสมเกาหลี - เยี่ยมชมพระราชวังถ็อกซูกุง - เดินเลาะถนนเลียบบก้าแพงหินสีน้ำตาลเทาสวยงาม - ผ่านถนนเซจอง - ผ่าน

(B.L)	ชมบลูเฮาส์ – ภูเขานมซานฮอกคย N Tower สายเคเบิล Love Rock Cable – เวาะซื่อของฝากติดไม้ติดมือที่ศูนย์รวมของพื้นเมือง (ละลายเงินวอน) – สนามบินนานาชาติอินชอน – กรุงเทพฯ
-------	--

Itinerary

โปรแกรม	Snow Seoul Cruise เกาหลี 5 วัน 3 คืน	ราคาเริ่ม (บาท)	12,900
เดินทาง	17เมษา-มิถุนายน19	สายการบิน	BUDGET AIRLINE
		กรุ๊ปคณะ	25-30 ท่านต่อคณะ

โปรแกรมท่องเที่ยว เกาะดังในหมู่นักท่องเที่ยว “ เกาะนม ” – โลกแห่งหิมะและน้ำแข็งที่ใหญ่สุด #One Mount #Snow Park ฉลองเทศกาลดอกไม้บาน #สวนสนุกเอเวอร์แลนด์ รวมโลกสวนสัตว์เปิดที่ Lost Valley – ป้อมมรดกโลกฮวาซอง – เรียนรู้วัฒนธรรมการทำกิมจิ + แต่งชุดฮันบกและถ่ายภาพ – พระราชวังถ็อกซุง ผ่านชมบลูเฮาส์ – หมู่บ้านพื้นเมืองนมซาน – ภูเขานมซาน & หอกคย N – เต็มอิ่มย่านแฟชันฮิปเมียงดอง – ย่านมหาลัยซองแด และ คาเฟ่ 943 King’s Cross ที่แฟน Harry potter! เที่ยว 3 เกาะลอยน้ำที่ใหญ่ที่สุดในโลก + ดั้นดั้นใจกับน้ำพุสายรุ้งสะพานบันโพ **ฟรี! บุปเฟ่ต์บนเรือสำราญ Ara Cruise**

สายการบิน	BKK-ICN	เวลาออก	เวลาถึง	ICN-BKK	เวลาออก	เวลาถึง
T’way (TW)	TW102	0125	0835	TW101	2005	0010+1
Jeju Air (7C)	7C2204	0100	0815	7C2203	1930	2345

(ขอสงวนสิทธิ์เปลี่ยนแปลงเที่ยวบินและตารางการบินของสายการบินตามที่ได้อนุมัติที่นั้งจำกัดในแต่ละวัน จองและจ่ายก่อน ได้สิทธิก่อน จองหลัง อาจต้องเพิ่มค่าตัว)

โปรดตรวจสอบ อายุ ของหนังสือเดินทาง (Passport) ของผู้โดยสาร ว่าจะต้องคงมีอายุเหลือ ณ วันเดินทาง มากกว่า 6 เดือนขึ้นไป และหนังสือเดินทางเหลือหน้ากระดาษเพียงพอให้เจ้าหน้าที่ตรวจคนได้ประทับตรา หนังสือเดินทางอยู่ในสภาพที่ดี (ไม่ชำรุด)

DAY	วันแรก สนามบินสุวรรณภูมิ	เช้า	กลางวัน	ค่ำ
1	เจ้าหน้าที่ต้อนรับดูแล มอบเอกสาร และอธิบายเพิ่มเติม (นัดหมายแต่ละคณะก่อนออกเดินทาง 3 ชั่วโมงล่วงหน้าก่อนเครื่องออก)	-	-	-
	ค่า	หน้าเคาน์เตอร์	สายการบิน	ใกล้ประตูทางเข้า
	พร้อมกันที่ขึ้น 4 ผู้โดยสารขาออก	เช็คอินหมายเลข F	Jeju Air (7C)	หมายเลข 3-4
	พร้อมกันที่ขึ้น 4 ผู้โดยสารขาออก	เช็คอินหมายเลข L	T’way (TW)	หมายเลข 5-6

การอนุญาตให้ท่านผ่านด่านตรวจคนออกนอกประเทศไทย และ ผ่านด่านตรวจคนเข้าประเทศเกาหลีเพื่อการท่องเที่ยว เป็นอำนาจของเจ้าหน้าที่ตรวจคนเข้าออกเมืองของประเทศไทยหรือประเทศเกาหลีในการพิจารณาและอนุญาตให้เดินทางออกจากประเทศไทย หรือ ให้พำนักอยู่ในประเทศเกาหลีได้เพื่อการท่องเที่ยว ทางผู้จัดไม่มีอำนาจและไม่สามารถเข้าไปแทรกแซงได้

หากท่านต้องซื้อบัตรโดยสารภายในประเทศเพื่อไปและกลับกรุงเทพฯ

กรุณาเลือกซื้อบัตรโดยสารภายในประเทศประเภทที่สามารถเลื่อนวันและเวลาเดินทางได้

ทั้งนี้เพื่อป้องกันปัญหาเที่ยวบินล่าช้าหรือการเปลี่ยนแปลงเวลาของเที่ยวบินหรือการเปลี่ยนแปลงวันเดินทาง



Miracle Lounge

ไม่ต้อง!!

นั่ง Business Class ก็เข้า Lounge ได้ ของกิน+เครื่องดื่ม ไม่อั้น!!



จองล่วงหน้ากับเราถูกกว่า!!

สนาบิน	ดอนเมือง	สุวรรณภูมิ
การจอง		
จองกับเรา	499	899
Walk in	600	1,200



บรรยากาศภายใน Miracle Lounge
คลิกชม <http://bit.ly/2NMk5YE>

ข้อแนะนำ

- หากท่านมีปัญหาเรื่องอาหารกรุณาแจ้งทางผู้จัดทราบล่วงหน้า
- **ห้าม**นำผลไม้และเนื้อสัตว์ทุกชนิดเข้าประเทศเกาหลีใต้ หากพบจะต้องเสียค่าปรับ
- เตรียมสัมภาระขนาดกลาง เนื่องจากโรงแรมที่พักในเกาหลีไม่มีบริการช่วย (แนะนำ ตลอดทริปจะต้องดูแลกระเป๋าขึ้นลงห้องด้วยตัวท่านเอง เพื่อป้องกันหลายกรณี que อาจเกิดขึ้นได้)
- กระเป๋าทุกใบจะต้องฝากให้กับทางเจ้าหน้าที่สายการบินด้วยตัวท่านเองตามนโยบายรักษาความปลอดภัยของสายการบิน
- ทรัพย์สินมีค่าและแตกหักง่าย เช่น เงิน อัญมณี อุปกรณ์อิเล็กทรอนิกส์ คอมพิวเตอร์ กล้องถ่ายรูป อุปกรณ์วีดีโอ เอกสารที่แลกเปลี่ยนเป็นเงินได้ เอกสารทางธุรกิจ หนังสือเดินทาง เก็บติดตัวเสมอ
- สนามบินสุวรรณภูมิ “ไม่มี
- ประกาศเรียกลูกค้าขึ้นเครื่อง” กรุณาอยู่ที่ประตูขึ้นเครื่องอย่างน้อย 30 นาที ก่อนเวลาเครื่องออก
- นำเสื้อแจ็คเก็ตติดตัวขึ้นเครื่องด้วย เพราะอากาศอาจจะเย็นและเพื่อการพักผ่อนที่อบอุ่น (สำหรับ มือใหม่ หรือ คนกลัววันแรกๆ จะ jetlag หรืออาการเมาเวลาจากการเปลี่ยนโซนเวลาของโลก แนะนำ : นอนให้มากที่สุด หรือ ทานยาแก้เมา เพราะมีมีฤทธิ์ทำให้อ่อนหลับ ไม่ดื่มสุราหรือของมีเอนมา และดื่มน้ำมากๆ)

DAY	วันที่สอง สนามบินนานาชาติอินชอน ประเทศเกาหลีใต้ - เมืองเคียงกีโด	เช้า	กลางวัน	ค่ำ
2	เวลาที่เกาหลีใต้เร็วกว่าไทย 2 ชั่วโมง เวลาบินประมาณ 5-6 ชม.	-	X	X

ออกเดินทางสู่ประเทศเกาหลีใต้ โดยสายการบิน **T'way (TW) , Jeju Air (7C)**

บางสายการบินมีชุดกล่องสแน็คบ็อกให้ผู้โดยสารบนเครื่องบิน และมีบริการ **Air Cafe** จำหน่าย อาหาร เครื่องดื่ม และขนมคบเคี้ยว

เช้า **ICN Landing** ถึงสนามบินนานาชาติอินชอน หลังผ่านพิธีการตรวจคนเข้าเมืองและศุลกากรแล้ว

รถโค้ชพาท่านข้ามทะเลตะวันตกด้วยสะพานแขวนของจองหรือสะพานเพื่อความหวังในการรวมชาติที่ยาวกว่า 4.42 กม. มียอดโดมสูง 107 เมตร ไปยังจุดหมายปลายทางการท่องเที่ยวของวันนี้

เพื่อให้รายการท่องเที่ยวเป็นไปตามกำหนดการ ทางคณะทัวร์จะออกเดินทางจากสนามบินหลังเวลาเครื่องลงประมาณ 1.30 ชั่วโมง ท่านที่ติดสัมภาระที่ด่านตรวจคนเข้าเมือง หากท่านผ่านเข้าเมืองเรียบร้อย ท่านต้องเดินทางไปพบกับคณะทัวร์ด้วยตนเอง และไม่สามารถเรียกรถแท็กซี่เดินทางจากทางผู้จัดได้

เช้า นำท่านเดินทางสู่ **#สุนไค พรีเมียม เอาท์เล็ต** แหล่งช้อปปิ้งราคาถูก บนเนื้อที่กว่า 40,000 ตารางเมตร นอกจากนี้ยังมีสินค้าหลากหลายยี่ห้อชื่อดังกว่า 160-190 แแบรนด์ รวมทั้งสินค้าแบรนด์เนม ในราคาประหยัดกว่าร้านค้าทั่วไปให้ผู้มาเยือนได้เลือกสรรกันอย่างละลานตา

12.00 **ฟรี !! อิ่มอร่อยกับบุฟเฟ่ต์บนเรือสำราญ Ara Cruise** พร้อมล่องเรือชมคลองแห่งแรกของเกาหลี ที่เรียกว่า

“GYEONGIN ARA WATERWAY” บนเรือสำราญสุดหรูที่น่าตื่นตาตื่นใจ ล่องเรือไปตามทางน้ำที่เชื่อมต่อแม่น้ำฮันและทะเลตะวันตก ภายในเรือมีห้องโถงพร้อมเวทีการแสดงความบันเทิงให้ท่านได้รับชม หากท่านใดที่ต้องการสัมผัสธรรมชาติสองข้างทางยังสามารถขึ้นไปด้านบนชั้นสองเพื่อชมทัศนียภาพสองข้างทาง ระหว่างทางเดินเรือท่านจะได้เห็นมุมมองเล็กๆของน้ำตกจำลองที่ตื่นตาตื่นใจให้ท่านได้เก็บถ่ายภาพไปอวดคนที่บ้านอีกด้วย



(หากเรือสำราญงดให้บริการด้วยเหตุผลใดๆ ก็ตาม ทางผู้จัดจะปรับเปลี่ยนเป็นเมนูหมุกหมิกโอซัมบลุกโกกิที่ห้องอาหารท้องถิ่นเกาหลี)

บ่าย **#สวนสนุกเอเวอร์แลนด์** เทียวเอเวอร์แลนด์ – Everland “ดิสนีย์แลนด์เกาหลี” สวนเปิดในหุบเขาที่มีชื่อเสียงมากที่สุดของประเทศ มี Festival World จะประกอบไปด้วย Global Fair, American Adventure, Magic Land, European Adventure และ Equatorial Adventure และ Zootopia ท่านสามารถปล่อยความแก่และเติมเต็มความสุขของท่านด้วยบัตร **Special Pass Ticket** สนุกสนานกับเครื่องเล่นต่างๆ ซึ่งท่านสามารถเลือกเล่นเครื่องเล่นได้ไม่จำกัดรอบ ไม่ว่าจะเป็นที่เอ็กเพรส รถไฟเหาะ หนอนสะบัด ชาร์ป โรงหนังสามมิติ บ้านผีสิงหมุน ตีลังกาสองตลบ ปาซาฟารี ชมไลเกอร์เผ่าคู่แรกของโลก ที่นี่ ชมความน่ารัก ของหมีที่สามารถสื่อสารกับคนขับได้อย่างดี ครั้งแรกของโลก ! เปิดโลกสวนสัตว์เปิดที่ Lost Valley กับรถบัสสะเทือนน้ำสะเทือนบก และอื่นๆ นอกจากนี้ท่านยังสามารถช้อปปิ้งในร้านค้าของที่ระลึก **ฤดูใบไม้ผลิ !** ชมเทศกาลดอกไม้บาน ซึ่งผลัดเปลี่ยนหมุนเวียนตามฤดูกาล เช่น ฤดูร้อนจะเป็นดอกกุหลาบและดอกลิลลี่บาน ฤดูใบไม้ผลิจะเป็นดอกทิวลิปบาน ฤดูใบไม้ร่วงจะเป็นดอกเบญจมาศบาน ขบวนพาเหรดตามวันเวลา

ค้ำ
หลังอาหารค้ำ



โลกทาง

และงดงามนี้ มีอายุมากกว่า 200 ปี ย้อนอดีตกลับไป
ป้อมแห่งนี้ถูกสร้างขึ้นในสมัยพระเจ้าของโจ กษัตริย์
องค์ที่ 22 แห่งราชวงศ์โชซอน พระองค์ทรงต้องการ
สร้างป้อมแห่งนี้ขึ้นมาเพื่อระลึกแก่พระราชบิดาซึ่งถูกไล่ออกจากราชสำนักและถูกขังจนสิ้นพระชนม์ และต้องการสร้างเมือง
หลวงขึ้นมาใหม่ เพื่อเสริมความยิ่งใหญ่ของความเป็นกษัตริย์ ตัวป้อมสวาชองนี้ถูกสร้างทอดตัวยาวไปตามแนวไหล่เขาและ
ที่ราบ โอบล้อมเมืองชวอนไว้เป็นรูปวงไขวขนาดใหญ่ หรือบ้างก็ว่าดูเหมือนรูปดอกไม้ ขาวประมาณ 5,500 เมตร
ประกอบด้วยเชิงหิน 48 ป้อม เพราะบางส่วนถูกทำลายไปเมื่อสมัยญี่ปุ่นเข้ามาครอบครอง และสมัยเกิดสงครามเกาหลี
พาท่านเข้าเช็คอินที่พัก ณ โรงแรม Incheon Grand Palace, Suwon Dono, Suwon Pacific, Suwon
Yongin Co.op, Seoul VIP, Benikia, Seoul Galaxy, Bridge, Co.op city (3 ดาวเกาหลี) หรือเทียบเท่า



DAY	วันที่สาม เมืองเคียงกีโด - กรุงโซล	เช้า	กลางวัน	ค้ำ
3		X	X	X

เช้า **รับประทานอาหารเช้า แบบอเมริกันเกาหลีชุด หรือ เซมิ ที่ ห้องอาหารโรงแรม**

เช้า **#เกาะนามิ** นั่งเรือเฟอร์รี่ที่ท่าเรือข้ามฟากไปยังเกาะนามิ (Nami) สถานที่โรแมนติกอีกแห่งหนึ่งสำหรับคู่รักคู่หนุ่มสาว ครอบครัว เพ



ชายฝั่งเพื่อชมบรรยากาศโรแมนติกได้เงาไม้ มองดูพันธุ์สัตว์ต่างๆ เช่นนกกระจอกเทศ กระต่าย กระรอก เป็ด กวาง ได้เวลา
สมควร นั่งเรือกลับมายังฝั่ง

เที่ยง **ลิ้มลองเมนูดังตามละคร Winter Love Song “ ทักกาลบี ”** หรือไปบาร์บีคิวหัดซอสเกาหลีแห่งเมืองชุนซอน

บ่าย **#โลกแห่งลานน้ำแข็งเล่นหิมะ 365 วัน #Snow Park #One Mount** ตั้งอยู่ที่เมือง GOYANG ด้วยพื้นที่

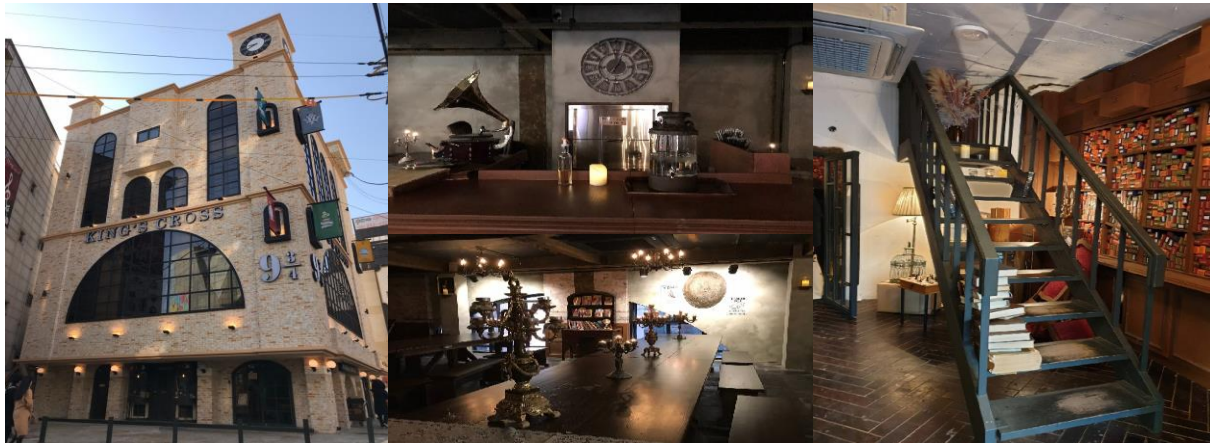


มากถึง 161,602 ตารางเมตร ภายในแบ่งพื้นที่เป็นหลายส่วนพร้อมด้วยสิ่งอำนวยความสะดวกมากมาย เช่น Fitness & Golf, Club, Water Park, Shopping Mall, Roof Garden, Snow Park เป็นต้น นอกจากนี้ยังเคยเป็นสถานที่ถ่ายทำมิวสิกวิดีโอ เพลง "เจนเทิลแมน" (Gentleman) ของ "ไอซ์" หรือ "ปาร์ค แจ-ซัง" นักร้องหนุ่มชาวเกาหลีได้ เจ้าของเพลง "กั๊กนัม สไตล์" ที่โด่งดังไปทั่วโลก หรือ แม้กระทั่งรายการขอดฮิต Running Man ก็เคยมาถ่ายทำที่นี่ ท่านสามารถซื้อบัตรเข้าสู่โลกแห่งสวนหิมะและสวนน้ำแข็ง "Snow Park" ในร่มที่ใหญ่สุดของประเทศเกาหลี ณ ขณะนี้ โดยท่านสามารถเพลิดเพลินกับการขี่เครื่องเล่นสุดน่ารักบนลานน้ำแข็ง เช่น จักรยานคู่รัก จักรยานเดี่ยว รถเฟอร์รี่ กะบะสเลดแซนต้า เป็นต้น หรือ เข้าสู่โลกของหิมะที่อุณหภูมิตลบ -2 องศาเซลเซียส กับ การเล่นสโนสเลดบนลานหิมะ (มีการจำกัดอายุ) หรือสนุกกับการตัดหิมะเล่นกันแบบลิมิเต็ด (*ค่าบัตรเข้า Snow Park 15,000วอน ค่าถุงมือ 2,000วอน ค่าเช่าเสื้อแจ็คเก็ตสกี 5,000วอน ค่าสุนัขก็ลากเลื่อน Dog Sledge บนลานน้ำแข็งสำหรับเด็ก 9,000วอน ไม่รวมไว้ในค่าทัวร์ ผักไคค์ช่วยซื้อได้*)

บาย **#ย่านมหาลัยยองแด** แหล่งรวมร้านอาหารและร้านกาแฟที่มน่ารักต่างๆ ของวัยรุ่นชาวโซม มีสินค้าเสื้อผ้าแฟชั่นแบรนด์เกาหลี, รองเท้า, กระเป๋า, เครื่องสำอาง, เครื่องประดับ, งานศิลป์, ซีดีเพลง-หนังสือ และโปรสเตอร์คาราโอเกะกำลังฮอตฮิตหลากหลาย ฯลฯ บางครั้งยังมีบรรดาศิลปินเพื่อชีวิตเปิดแสดงดนตรีย่อยๆ ให้ฟังให้ชมอีกด้วย

บายบาย เดินทางเข้าเมืองหลวงกรุงโซล ที่มีประชากรถึง 1 ใน 4 ของประเทศ มีตึก 63 ชั้น ตึกที่สูงที่สุด มีแม่น้ำฮันไหลผ่านใจกลางเมืองหลวงของกรุงโซล งานนวัตกรรมวิจัยชิ้นใหม่ล่าสุดของเกาหลี

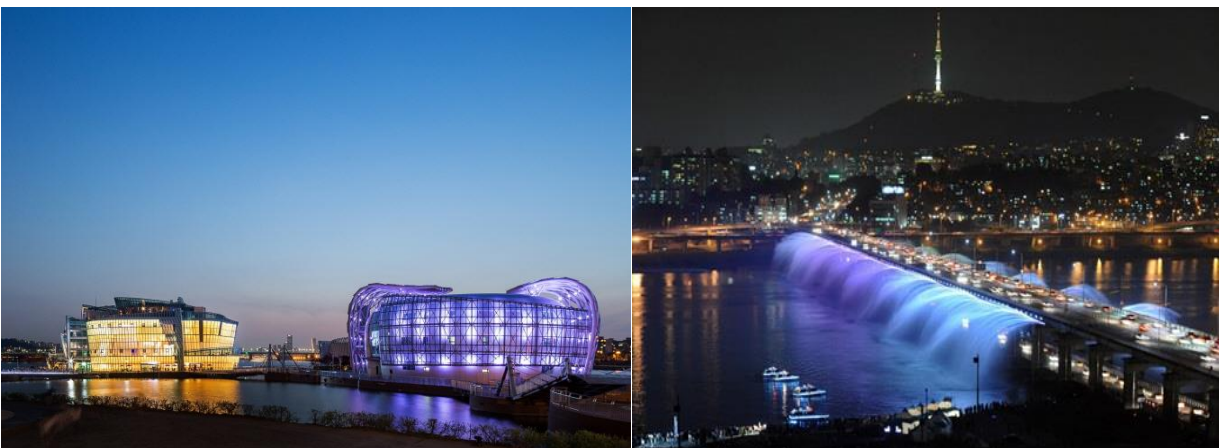
ใครเป็นแฟนคลับแฮรี่ พอตเตอร์ อยากถ่ายรูปในโลกเวทมนต์ ไม่ต้องไปไกลถึงอังกฤษ เพราะ คาเฟ่ 943 King's Cross สไตล์แฮรี่ ที่ยกมาเอาใจแฟนคลับแฮรี่พอตเตอร์ถึงย่านฮงแดเลย ตัวร้านจะมีทั้งหมด 4 ชั้น มีมุม



ถ่ายรูปเก๋ ๆ และพรีอ์ต่างๆ ไม่ว่าจะชดคลุม หรือ ผ้าพันคอของทั้ง 4 บ้าน พร้อมไม้กายสิทธิ์ ใครเคยวาดฝันไว้ว่าอยากอยู่บ้านไหน ก็เลือกใส่ได้ตามใจชอบ (*ค่าขนม เบเกอรี่ เครื่องดื่ม เริ่มที่ ประมาณ 4,000 วอนขึ้นไป*)

เย็น **บุฟเฟ่ต์อร่อยล้ำ !!! เมนูบาร์บีคิวปิ้งย่างคาลปัสไตล์เกาหลี** กับหลากหลายสไตล์ของเนื้อหมูและเนื้อวัว

หลังอาหารค่ำ **เที่ยว #3 เกาะลอยน้ำที่ใหญ่ที่สุดในโลก เกาะพลังงานทดแทนอย่างเต็มรูปแบบ ขับเคลื่อนด้วยพลังงานแสงอาทิตย์เป็นแห่งแรกของโลกบนกลางแม่น้ำฮันในกรุงโซล เป็นสถาปัตยกรรมเชิงศิลปะบนแม่น้ำ ใช้งบกว่า 128 ล้านดอลลาร์**



เหรียญสหรัฐ เพื่อให้เป็นที่ตั้งของศูนย์วัฒนธรรมแห่งใหม่ 3 แห่ง ที่เชื่อมกันด้วยทางเดินระหว่างเกาะ **พินอินซิริย็เกาหลี!** **ฉากแม่น้ำฮัน** ซึ่งเสมอเหมือนเส้นชีวิตของคนกรุงโซล **น้ำพุสายรุ้งที่สะพานบันโพ** แม่น้ำฮันยาวถึง 514 กม. โดยไหลผ่านใจกลางเมืองหลวง อีกหนึ่งสถานที่ที่ชาวกรุงโซลชื่นชอบ ทุกวันกับน้ำพุสายรุ้งที่สะพานบันโพ 2 ชั้น ที่ยิงสายน้ำพุที่ยาวที่สุด โดย ฉีดน้ำได้ 190 ตันภายในเวลาเพียง 1 นาที พร้อมกับการไฟ LED ที่ถูกยิงออกมาเป็นแสงสีต่างๆ มากถึง 200 เฉดสี ที่จะยังถูกเล่นออกมาต่างหากกัน ตลอดทางกว่า 570 เมตรของตัวสะพานแห่งนี้ เป็นบรรยากาศที่สุดแสนโรแมนติก (**ทางการกรุงโซลจะจัดแสดงเป็นรอบๆ ในระหว่างวันถึงค่ำคืน อาจงดการแสดงโชว์น้ำพุในกรณีที่สภาพอากาศไม่เอื้ออำนวยหรือมีคำสั่งพิเศษ**)

หลังจบรายการท่องเที่ยว พาท่านเข้าเช็คอินที่พัก ณ โรงแรม Incheon Grand Palace, Suwon Dono, Suwon Pacific, Suwon Yongin Co.op, Seoul VIP, Benikia, Seoul Galaxy, Bridge, Co.op city, Ramada Encore Gimpo (3 ดาวเกาหลี) หรือเทียบเท่า

DAY	วันที่ที่ กรุงโซล	เช้า	กลางวัน	ค่ำ
4		X	X	-

เช้า **รับประทานอาหารเช้า แบบอเมริกันเกาหลีชุด หรือ เซมิ ที่ ห้องอาหารโรงแรม**

เช้า เพื่อนที่ดีในการดำเนินชีวิต ! **#ศูนย์ฮ็อกเก็ตนามู** ต้นไม้ฮ็อกเก็ตนามูชนิดนี้เจริญเติบโตในป่าลึกบนภูเขาที่ปราศจากมลภาวะและระดับสูงเหนือน้ำทะเล 50-800 เมตร เมล็ดของพันธุ์ฮ็อกเก็ตนี้..ชาวเกาหลีรุ่นใหม่นิยมนำมารับประทานเพื่อช่วยดูแลตับให้สะอาดแข็งแรง ป้องกันโรคตับแข็งไม่ถูกทำลายจากการดื่มแอลกอฮอล์ กาแฟ บุหรี่ สารตกค้างจากอาหารและยา **#ศูนย์ผลิตภัณฑ์ความงาม เครื่องสำอางเวชสำอาง** ให้ท่านเลือกซื้อocosmeติกหลากหลายี่ห่อคุณภาพที่ผู้หญิงชาวเกาหลีทั้งสาวทั้งไม่สาว ล้วนให้ความสำคัญกับเรื่องผิวหน้าค่อนข้างมาก โดยเฉพาะในกลุ่มบำรุงผิวพื้นฐาน Skin Care และ ฟังคำแนะนำการดูแลผิวพรรณ จากผู้ชำนาญการ

ครบสูตร...เรียนรู้วัฒนธรรมการทำกิมจังหรือร่วมการทำกิมจิและประสบการณ์การแต่งกายชุดฮันบก (Gimji Making & Wearing Hanbok Experience Course) กิมจิจัดว่าเป็นเครื่องเคียงประจำโต๊ะสำหรับอาหารเกาหลีทุกมื้อก็ว่าได้ คู่กับข้าวสวยร้อนๆ กิมจิเป็นอาหารประเภทหมักดอง ที่มีคุณค่าทางอาหารสูงชนิดหนึ่ง มีรสชาติที่เป็นเอกลักษณ์ ให้ท่านได้



ประสบการณ์การเรียนรู้และเทคนิคการทำกิมจิร่วมกับเพื่อนๆ และ ครอบครั **ขอเชิญชวนท่านแต่งชุดพื้นเมืองเกาหลี “ ฮันบก “** พร้อมพร้อมต่างๆ เพื่อ ถ่ายรูปเป็นที่ระลึกกับฉากเกาหลีเก๋ไก๋กับท่าแอคติ้งตามไอเดีย ให้ท่านได้ถ่ายทอดความงามและความอ่อนช้อยของวัฒนธรรมเกาหลี เพราะ ฮันบก เป็นเครื่องแต่งกายประจำชาติเกาหลีที่ที่สวมใส่ในชีวิตประจำวันเป็นเวลาพันปีมาแล้ว ก่อนที่วัฒนธรรมการแต่งกายแบบตะวันตกจะได้เข้ามาในเกาหลี แต่ในปัจจุบันชุดประจำชาติฮันบก จะใช้สวมเฉพาะในโอกาสพิเศษต่าง ๆ เช่น งานมงคลสมรส วันขึ้นปีใหม่ วันขอบคุณพระเจ้า

เที่ยง **เมนูหมูไฟหรือบูลกุกกิ** เป็นเนื้อหมูสไลด์หมักซอสคันจังและเครื่องปรุงรส ผัดย่างซุกซุกกติกบนกะทะ

บาย **#ศูนย์น้ำมันสนเข็มแดง** ซึ่งผลิตจากไบสนเข็มแดงในประเทศเกาหลี เพื่อช่วยผู้ที่มีปัญหาเรื่องไขมันอุดตันในเส้นเลือด คอเรสเตอรอลในเลือดสูง ไขข้อเสื่อม หรือ การไหลหมุนเวียนของเลือด เป็นต้น กว่าจะมาทำเป็นน้ำมันสนสกัดได้ 1 แคลปซูล ต้องใช้ไบสนเข็มแดงประมาณ 2.7 กก. แนะนำให้ทุกท่านเลือกซื้อเป็นของฝากสุขภาพเพื่อตัวท่านเองและคนที่ท่านรักหรือคนที่ท่านเคารพ เพราะเป็นสารอาหารธรรมชาติ ที่วิจัยจากโรงพยาบาลชั้นนำในเกาหลีแล้วว่า ไม่มีผลข้างเคียง

บาย **#หมู่บ้านพื้นเมืองนัมซาน** พาท่านย้อนเวลาหาอดีตที่พิลดองซึ่งอยู่ทางตอนเหนือของภูเขา นัมซาน มีสายน้ำใสไหลผ่านและมีศาลาชอนนูกัก แหล่งอาศัยของนกระเรียน แหล่งพักผ่อนที่มีชื่อเสียงในฤดูร้อนของราชวงศ์โชซอน แต่ในปัจจุบันเป็นที่ตั้งของบ้านชนชั้นบางหรือชนชั้นราชการหรือชั้นสูงเกาหลีในสมัยเมื่อ 600 ปีที่แล้ว บ้านกว่าห้าหลังที่หมู่บ้านนัมซานอันอก จะทำให้เราได้เห็นภาพการใช้ชีวิตประจำวัน เครื่องใช้ไม้สอย การกิน การอยู่ และการจัดแต่งบ้าน และหากเราเดินไปจนถึงปลายสวนเกาหลี เราจะพบโคมไฟประดับที่ทำขึ้นเพื่อเฉลิมฉลองกรุงโซลครบ 600 ร้อยปี ภายในในบรรจุดของจำนวน 600 ชั้นที่เป็นตัวแทนของเมืองและผู้คนกรุงโซลในปี 1994 โดยจะรอเปิดในอีก 400 ปีข้างหน้า (2394)



#คิ้วตีฟรี (ปัจจุบันเป็นที่นิยมมาก เพราะ คิ้วตีฟรีประเทศนี้ มีถึง 5 บริษัทแข่งขันกัน) เพลิดเพลินกับการช้อปปิ้ง ณ ห้างปลอดภาษีล็อตเต้หรือชินเซเก ให้ท่านได้เลือกซื้อสินค้าแบรนด์เนมนำเข้าจากต่างประเทศมากมายหลากหลายชนิด รวมทั้งสินค้าแบรนด์เกาหลียอดนิยมที่ชาวเกาหลี ชาวจีน และชาวญี่ปุ่น

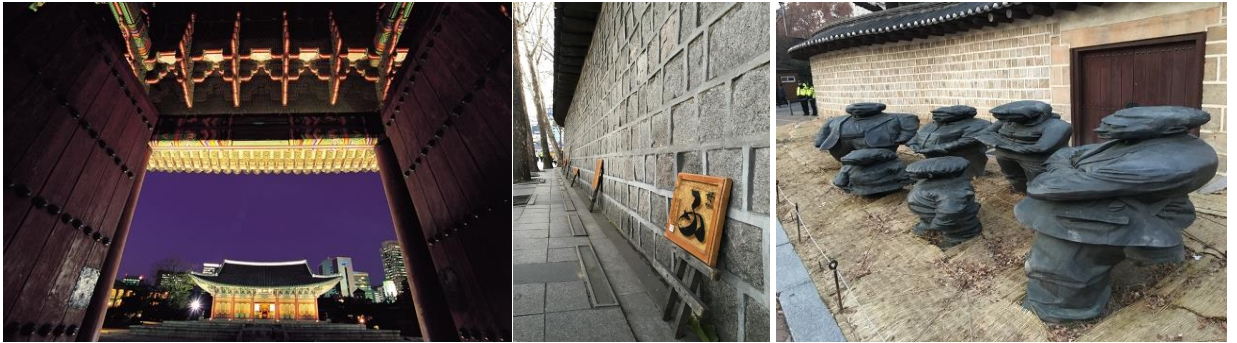
เย็น ***อิสระอาหารค่ำ ณ ย่านช้อปปิ้งเมียงดง เพื่อความคุ้มค่าในการช้อปปิ้ง***

เย็น **เต็มอิ่ม #เมียงดง " ถนนแฟชั่นของเกาหลี "** อิสระช้อปปิ้งบริเวณเมียงดง Myeongdong ถูกขนานนามว่า " ถนนแฟชั่นของเกาหลี " มีห้างบูติกหลากยี่ห้อตั้งแต่แบรนด์เนมต่างชาติถึงเกาหลี ร้านเสื้อผ้ามีสไตล์ห้องเล็กๆ ร้าน Creative Lifestyle ร้านรองเท้า ร้านทำผม ร้านเครื่องประดับ ร้านคอสเมติก ร้านกาแฟ ร้านไอศกรีม ร้านขนม **ปัจจุบันยังเป็นแหล่งรวมร้านอาหารขายบนรถเข็น Food Truck ที่กำลังเป็นที่นิยมสำหรับคนรุ่นใหม่ ไม่ว่าจะ เป็นของคาว ของหวาน หลากรูปแบบ ให้เราเลือกตัดสินใจ ว่าร้านไหนเด็ด ร้านไหนโดนใจ**
หลังจบรายการท่องเที่ยว พาท่านเดินทางกลับที่พัก

DAY	วันที่ห้า กรุงโซล - สนามบินนานาชาติอินชอน – กรุงเทพฯ	เช้า	กลางวัน	ค่ำ
5		X	X	-

เช้า **รับประทานอาหารเช้า แบบอเมริกันเกาหลีชุด หรือ เซมิ ที่ ห้องอาหารโรงแรม**

เช้า **#ศูนย์โสมเกาหลี** ทุกคนจะได้รู้จักสมุนไพร โสมเกาหลีหรือราชาแห่งมวลสมุนไพร เพราะเกาหลีได้เป็นประเทศที่มีการผลิตโสมเกาหลีที่มีคุณภาพเป็นอันดับ 1 ของโลก ซึ่งใครใคร่ที่ได้มาเกี่ยวกับจะชื่นชอบหาซื้อเป็นของฝากเพราะราคาที่ถูกกว่าเมืองไทยและคุณประโยชน์นานัปการ เช่น ช่วยเสริมความแข็งแรงให้แก่ระบบย่อยอาหารและปอด ช่วยทำให้จิตใจสงบและเพิ่มพลังกำลังโดยส่วนรวม สรรพคุณทางการแพทย์ ช่วยบำรุงหัวใจ ป้องกันโรคหัวใจขาดเลือด เสริมประสิทธิภาพทางเพศ ลดและป้องกันมะเร็ง **เยี่ยมชมพระราชวังถ็อกซูกุง** ซึ่งมีสิ่งก่อสร้างที่น่าชมเป็นอันมาก เช่น ประตูหลักแทฮันมุน



(Daehangmun Gate) พระที่นั่งซุงวาจอนและท้องพระโรง และชกโชจอน (Soekjojeon) อันเป็นสิ่งก่อสร้างแบบตะวันตกแห่งเดียวในบรรดาพระราชวังต่างๆ ในเกาหลี ชกโชจอนแห่งนี้เป็นที่ตั้งของพิพิธภัณฑ์พระราชวัง (**มีค่าใช้จ่ายเพิ่ม**) ซึ่งเป็นที่เก็บสิ่งของที่ใช้ในพระราชวังในสมัยราชวงศ์โชซอน **พาท่านเดินเลาะถนนเลียบบกำแพง** หินสีน้ำตาลเทาสวยงาม (Stonewall Street) ข้างพระราชวัง ที่ขึ้นชื่อเรื่องความสวยงามและโรแมนติกสายหนึ่งในกรุงโซล สองข้างทางของถนนแห่งนี้จะเรียงรายไปด้วยต้นกิ่งโกะ (แปะก๊วย) ที่ปลูกไว้เลียบบไปกับความโค้งงอของเส้นถนน ภายในถนนแห่งนี้ ยังเป็นที่ตั้งของโรงละคร โบสถ์ พิพิธภัณฑ์ศิลปะ และรูปปั้น 3 มิติ จางคอกแด (Jangdockdae) อยู่ตรงบริเวณลานน้ำพุหน้าพิพิธภัณฑ์ศิลปะแห่งกรุงโซล ในช่วงใบไม้ร่วง ถนนแห่งนี้จะเปลี่ยนเป็นสีเหลืองสะพรั่ง **นั่งรถผ่านถนนสายสำคัญเช่นถนนใจกลางเมือง “เซจองโนะ” และถนนที่มีการเปิดปิดเป็นเวลา-สถานที่ตั้งทำเนียบและบลูเฮาท์หรือบ้านประจำตำแหน่งประธานาธิบดี**

เที่ยง **เมนูเปิบพิสดาร-ไก่ตุ๋นโสม** อาหารวังในสมัยก่อน เชื่อกันว่าบำรุงและเสริมสุขภาพ เดิร์ฟทานละ 1 ตัว ในหม้อดินร้อน

บ่าย **พาท่านขึ้นภูเขาหนัมซาน #Namsan – ภูเขาเพียงลูกเดียวใจกลางเมืองหลวงและอิสระถ่ายรูปคู่หอคอย**



N Tower เป็น 1 ใน 17 หอคอยเมืองที่สูงที่สุดในโลก สูงถึง 480 เมตรเห็นระดับน้ำทะเล สถานที่ละครหนังเกาหลีหรือหนังไทยสไตล์เกาหลีมาถ่ายทำกัน (ความเชื่อ: เตรียมแม่กุญแจลูกกุญแจเพื่อไปล็อคกุญแจคู่รัก ณ Love Rock Cable ซึ่งเชื่อกันว่า ถ้าใครขึ้นมาคล้องกุญแจและโยนลูกกุญแจทิ้งไป คู่รัก คู่ครอบครัว คู่เพื่อน คู่พี่น้อง คู่มิตรนั้นจะมีความรักที่ยั่งยืนหรือไม่มีใครมาพรากจากกันได้) (**ค่าบริการขึ้นไปสู่จุดชมวิวนหอคอย ไม่รวมไว้ในค่าทัวร์**)

บ่ายบ่าย **แวะซื้อของฝากติดไม้ติดมือที่ศูนย์รวมของพื้นเมือง (ละลายเงินวอน)** ก่อนอำลาเกาหลี แวะซื้อของฝากติดไม้ติดมือที่ศูนย์รวมของพื้นเมือง (ละลายเงินวอน) สาธารณูปโภคแบบ หลากกรสชาติ ขนมอร่อยต่างๆ ซีเรียลช็อคโก

กาแฟ กระจกม้าเจจูโด ขนมโสม ซาโสม เครื่องสำอางโสม หมอนสุขภาพ กิมจิ เป็ปโปไร (ป๊อ๊กก็เกาหลี่) ซินรามง (มาม่าเกาหลี่) ของใช้ในบ้าน ลูกบอลซักผ้า เครื่องใช้ไฟฟ้า ของที่ระลึก เป็นต้น

เย็น.....ขึ้นอยู่กับวันและเวลาที่เดินทาง เห็นฟ้ากลับกรุงเทพฯ บางสายการบินมีชุดคล้องสเน็คล็อกให้ผู้โดยสารบนเครื่องบิน และมีบริการ Air Cafe จำหน่าย อาหาร เครื่องดื่ม และขนมคบเคี้ยว ค่า.....เดินทางถึงสนามบินสุวรรณภูมิ

รายการนี้เป็นเพียงข้อเสนอที่ต้องได้รับการยืนยันจากผู้จัดอีกครั้งหนึ่ง สงวนสิทธิในเรื่องเที่ยวบินและตารางบินสายการบิน ราคา และ รายการเปลี่ยนแปลงหรือสับเปลี่ยนได้ โดยมีต้องแจ้งให้ทราบล่วงหน้า ผู้จัดจะไม่รับผิดชอบและไม่สามารถคืนค่าใช้จ่ายต่างๆ ได้ ในทุกกรณี เนื่องจากการชำระค่าทัวร์ในลักษณะเหมาะสมกับตัวแทนต่างๆ เช่น ไม่ผ่านการพิจารณาในการตรวจคนเข้าเมือง-ออกเมือง กรมแรงงาน การกระทำที่ส่อไปในทางผิดกฎหมาย เอกสารเดินทางไม่ถูกต้อง การถูกปฏิเสธในกรณีอื่นๆ ไม่รับประกันอาหารบางมื้อ ไม่เที่ยวบางรายการ เป็นต้น

ขอบคุณที่มาของภาพที่ดีจากการท่องเที่ยวเกาหลี www.visitkorea.co.kr ภาพทั้งหมดที่แสดงใช้เพื่อประกอบความเข้าใจ

เมนูอาหารทัวร์สำหรับคณะ (ภาพอาหารที่แสดงใช้เพื่อประกอบความเข้าใจ)

พิเศษสุด !! อิมอร่อยกับบุฟเฟ่ต์บนเรือสำราญ Ara Cruise สำหรับ 8 ท่าน/โต๊ะ ที่มีให้เลือกหลากหลายสไตล์เมนูอาหารเกาหลี เสริฟให้ท่านได้ลิ้มลอง ทั้งของทอด ผัดผัด ต้มตุ๋ม สลัด เป็นต้น พร้อมล่องเรือชมคลองแห่งแรกของเกาหลี ที่เรียกว่า "GYEONGIN ARA WATERWAY" บนเรือสำราญสุดหรูที่น่าตื่นตาตื่นใจ



เมนูหมูย่างคาลบี เสริฟไม่อั้น สำหรับ 4 ท่าน/โต๊ะ อาหารพื้นเมืองเกาหลีที่เลื่องชื่อและรู้จักกันดีทั่วโลก มีรสชาติออกหวาน นุ่มและกลมกล่อม นำเนื้อหมูสีกหรือหมูชิ้นหมัก ปิ้งย่างบนกระทะ และตัดเป็นชิ้นพอคำ ห่อทานกับผักกาดเขียวแบบเมี่ยงคำไทย โดยใส่น้ำจิ้มเต้าเจี้ยว (เครื่องจิ้มหมัก ที่ช่วยชูรสอย่างดี) ตามด้วยข้าวสวยร้อนเล็กน้อย อย่าลืม! ทานเครื่องเคียงต่างๆ เพื่อความสมดุลในการทานแบบหยินหยาง และ น้ำซุปรองจ่าวัน



ลิ้มลองเมนูดังตามละคร Winter Love Song " ทักคาลบี " สำหรับ 4 ท่าน/โต๊ะ หรือโกบาร์บีคิว ผัดซอสเกาหลีอาหารเลื่องชื่อของเมืองซุนซอนหรือโกบาร์บีคิวผัดซอสเกาหลี นำโกบาร์บีคิว ตกหรือข้าวเหนียวปั้น มันหวาน ผักต่าง ๆ ลงผัดร่วมกับซอสบาร์บีคิวเกาหลีในกระทะแบน วิธีการทานแบบเมี่ยงคำไทยโดยห่อกับผักกาดเขียวเกาหลี เมื่อทานไประยะหนึ่ง จะนำข้าวสวยและสาหร่ายแห้งมาผัดรวมกับทักคาลบี เพื่อให้เกิดอาหารชนิดใหม่คือทักคาลบีโปคิมหรือข้าวผัดทักคาลบีที่ทั้งหอมและน่าทาน เสริฟพร้อมเครื่องเคียง



บุฟเฟ่ต์ออร่อยล้ำ!!! เมนูบาร์บีคิวปิ้งย่างสไตล์เกาหลี กินไม่อั้น สำหรับ 4 ท่าน/โต๊ะ กับหลากหลายสไตล์ของเนื้อหมู ไม่ว่าจะเป็นแบบคิมนสันคอบ แบบสามชั้น แบบหมักหวาน เพิ่มเติมบริการเนื้อวัว เนื้อไก่ ไส้กรอก แฮม เห็ด อีกทั้ง ข้าวสวยหุง น้ำซุปรองจ่าวันมิกกุก สลัด กิมจิ ไข่ผักกาดเขียวซังซู เครื่องปรุงน้ำจิ้มเต้าเจี้ยว (เครื่องจิ้มหมัก ที่ช่วยชูรสอย่างดี) ของทานเล่น เช่น ข้าวเหนียวต็อกโปะกี้ ของหวาน และ เครื่องเคียงต่างๆ ให้ลิ้มลองกัน



เมนูบาร์บีคิวไฟหรือบลูกิกิ เสริฟเป็นชุดกระทะ สำหรับ 4 ท่าน/โต๊ะ เป็นอาหารดั้งเดิมของคาบสมุทรเกาหลี ก่อนเมนูคาลบี โดยนำเนื้อหมูสไลด์หมักซอสคั้นจั้งและเครื่องปรุงรสต่างๆ เมื่อนำมาปิ้งจะมิรสออกหวานนุ่ม เวลาทาน นำมาผัดอย่างขลุกขลิกกับซุปรอบลือกิบนกระทะแบนพร้อมผักกะหล่ำและเส้นจันท์ โดยจะมีลักษณะออกเป็นแบบน้ำข้น เพื่อเป็นน้ำซุปรอไว้คลุกคลิกทานกับข้าว เสริฟพร้อมข้าวสวยร้อนและเครื่องเคียงต่าง ๆ ประจำวันคู่โต๊ะ



เมนูเปิบพิสดาร-ไก่ตุ๋นโสม เสริฟท่านละ 1 ตัว ในหม้อดินร้อน อาหารวังในสมัยก่อน ตั้งแต่สมัยราชวงศ์โชซอน เชื่อกันว่าบำรุงและเสริมสุขภาพ โดยใช้ไก่ที่มีอายุวัยรุ่น ภายในตัวไก่จะมีข้าวเหนียว รากโสม พุทราแดงและเคล็ดลับในการตุ๋นเพื่อให้รสชาติกลมกล่อม เนื้อไก่นุ่มและย่อย เสริฟพร้อมเครื่องเคียงคู่โต๊ะ เช่น กักตึกหรือหัวไชเท้าหมักดอง หรือ กิมจิหมักดอง และ เหล้าโสม เป็นต้น



Price & Conditions

ราคานี้เป็นราคาสำหรับนักท่องเที่ยวชาวไทยหรือผู้ถือหนังสือเดินทางไทยเท่านั้น (นักท่องเที่ยวต่างประเทศ โปรดเช็ค)

โปรแกรม	Spring!! Snow Seoul Cruise เกาหลี 5 วัน 3 คืน	ราคาเริ่ม (บาท)	12,900
เดินทาง	17เมษา-มิถุนายน19	สายการบิน	BUDGET AIRLINE
		กรุ๊ปคณะ	25-30 ท่านต่อคณะ

- เดินทางขั้นต่ำปกติ 25 ท่านผู้ใหญ่ (ที่นั่งจำกัด จองและจ่ายก่อนได้สิทธิก่อน จองหลัง อาจต้องเพิ่มค่าตัว)
- หากต่ำกว่ากำหนด อาจจะไม่มียานพาหนะและอาจต้องมีการเปลี่ยนแปลงราคา หากผู้เดินทางทุกท่านยินดีที่จะชำระค่าบริการเพิ่มเพื่อให้คณะเดินทางได้ ทางเรายินดีที่จะประสานงานในการเดินทางตามความประสงค์
- สงวนสิทธิ์ในการปรับเปลี่ยนราคาเพิ่ม หากมีการปรับขึ้นของราคาน้ำมันหรือภาษีใดๆ จากสายการบิน คิดอัตรา ณ วันที่ 29/03/19
- สงวนสิทธิ์ในเรื่องเที่ยวบินและตารางบิน ราคา และ รายการ เปลี่ยนแปลงหรือสับเปลี่ยนได้ โดยมีต้องแจ้งให้ทราบล่วงหน้า

ในกรณีที่ไมใช้ตัวกรุ๊ปแต่ต้องการจอยทัวร์ คิดท่านละ 7,900 บาท

เด็ก 2-7 ปี : ห้องพัก = ผู้ใหญ่ 2 + เด็ก 1 ไม่มีเตียง | เด็ก 8-12 ปี เตียงเสริมหรือห้องครอบครัว

ทารก หมายถึง ผู้โดยสารที่มีอายุต่ำกว่า 24 เดือน ณ วันที่เดินทางไปและวันเดินทางกลับ กรุณาติดต่อเพื่อขอราคาพิเศษ

เด็กทารกสามารถเดินทางโดยนั่งบนหน้าตักของผู้ใหญ่ โดยอนุญาตให้เด็กทารกหนึ่งคนต่อผู้ใหญ่สองคนเท่านั้น และห้ามมิให้นำรถเข็นเด็ก หรือนั่งสำหรับเด็กขึ้นบนเครื่องบิน จำนวนเด็กทารกต่อเที่ยวบินถูกจำกัดไว้เพื่อความปลอดภัย และสายการบินสามารถปฏิเสธการนำเด็กทารกเดินทางไปกับท่าน ส่วนผู้จัด เราคำนึงถึงความปลอดภัยและเพื่อสร้างความสุขแก่คณะผู้เดินทาง

ผู้ทุพพลภาพ/มีปัญหาด้านสุขภาพหรืออยู่ในภาวะเจ็บป่วย ขอให้แจ้งผู้จัดก่อนซื้อทัวร์ เพื่อเช็ครับทางสายการบินและผู้ให้บริการ เพราะอาจไม่อนุญาตให้ใช้อุปกรณ์ช่วยเหลือต่างๆ ขึ้นเครื่องบินได้ เช่น น้ำยา เข็มฉีดยา เครื่องใช้เบตเตอร์ หรือ เครื่องหายใจ

สตรีมีครรภ์ ขอให้แจ้งผู้จัดก่อนซื้อทัวร์ เพื่อเช็ครับทางสายการบินและผู้ให้บริการ โดยทั่วไป

-อายุครรภ์ไม่ถึง 27 สัปดาห์ : ต้องลงนามยินยอมในเอกสารจำกัดขอบเขตความรับผิดชอบของสายการบิน เมื่อทำการเช็คอินเพื่อแสดงความยินยอมไม่ทำการเรียกร้องใดๆ ต่อสายการบิน

-อายุครรภ์ในช่วงสัปดาห์ที่ 28 สัปดาห์ ถึง 34 สัปดาห์ : แสดงใบรับรองแพทย์ ยืนยันสัปดาห์ที่ตั้งครรภ์และกำกับวันที่ไม่เกินสามสิบ (30) วันนับจากเที่ยวบินขาออกที่กำหนดหรือเที่ยวบินขาเข้าที่กำหนด และต้องลงนามยินยอมในเอกสารจำกัดขอบเขตความรับผิดชอบของสายการบิน เมื่อทำการเช็คอินเพื่อแสดงความยินยอมไม่ทำการเรียกร้องใดๆ ต่อสายการบิน

-อายุครรภ์ตั้งแต่สัปดาห์ที่ 35 ขึ้นไป: สายการบินปฏิเสธการให้บริการ

ปกติผู้จัดจะส่งใบนัดหมายเตรียมตัวการเดินทาง ก่อนการเดินทางอย่างน้อยประมาณ 5-7 วัน

ข้อมูลสำหรับผู้เดินทาง

1. คนไทยถือหนังสือเดินทางประเทศไทย ไม่ต้องยื่นขอวีซ่าก่อนออกเดินทาง
2. เตรียมหนังสือเดินทางมีอายุมากกว่า 6 เดือน ณ วันเดินทาง (ต้องมีหน้าว่างสำหรับประทับตราอย่างน้อย 2 หน้าเต็ม) เพื่อยื่น ณด่านตรวจคนเข้าเมือง เนื่องจากเคาเตอร์สายการบินหรือด่านตรวจคนเข้าเมืองอาจปฏิเสธการเดินทางของท่าน

3. ค่าวีซ่าสำหรับพาสปอร์ตต่างด้าว กรุณาเตรียมเอกสารคือ (1) พาสปอร์ต (2) ใบประจำตัวคนต่างด้าว (3) ใบสำคัญถิ่นที่อยู่ (4) สำเนาทะเบียนบ้าน(ถ้ามี) (5)รูปถ่ายสี 2 นิ้วท่านละ1รูป

➤ ผู้จัดจะเป็นผู้ดำเนินการยื่นวีซ่าให้ท่าน โดยท่านจ่ายค่าบริการต่างหาก (สำหรับหนังสือเดินทางต่างด้าวผู้เป็นเจ้าของหนังสือเดินทาง จะต้องทำเรื่องแจ้ง เข้า-ออกด้วยตนเองก่อนจะยื่นวีซ่า) สิทธิการออกวีซ่าขึ้นอยู่กับสถานทูตเท่านั้น

4. ขอสงวนสิทธิ์ไม่รับผิดชอบค่าเสียหายจากความผิดพลาดในการสะกดชื่อ นามสกุล คำนำหน้าชื่อ เลขที่หนังสือเดินทาง และอื่นๆ เพื่อใช้ในการจองตั๋วเครื่องบิน ในกรณีที่มีได้ส่งหน้าสำเนาหนังสือเดินทาง (พร้อมทั้งหน้าเปลี่ยนชื่อนามสกุล ถ้ามี) ให้กับทางผู้จัด

Departure มิถุนายน 2019 (ที่นั่งจำกัดในแต่ละวัน จองและจ่ายก่อนได้สิทธิ์ก่อน จองหลัง อาจต้องเพิ่มค่าตัว)

เช็คอิน	วันออกเดินทาง		วันเดินทางกลับ			ราคา/ท่าน (บาท)	ห้องเดี่ยว+	หมายเหตุ	
วันเสาร์	01	มิถุนายน	19	05	มิถุนายน	19	12,900	4,900	Pro!! พิเศษ
วันพุธ	06	มิถุนายน	19	10	มิถุนายน	19	12,900	4,900	
วันเสาร์	08	มิถุนายน	19	12	มิถุนายน	19	12,900	4,900	Pro!! พิเศษ
วันเสาร์	15	มิถุนายน	19	19	มิถุนายน	19	13,900	4,900	



Unithai WiFi

Hi-Speed Internet

ประเทศ	ราคา/วัน
ญี่ปุ่น (S,W)	145
เกาหลี (W)	160
ไต้หวัน (S)	160
ฮ่องกง (S)	160
เวียดนาม (S)	160
สิงคโปร์ (S)	160
มาเลเซีย (S)	160
จีน (S)	160
ฟิลิปปินส์ (S)	160
พม่า (S)	160
มาเก๊า (S)	160
ลาว (S)	160
กัมพูชา (S)	160
อินโดนีเซีย (W)	250

ประเทศ	ราคา/วัน
อเมริกา (W)	300
แคนาดา (W)	300
ออสเตรเลีย (W)	280
รัสเซีย (W)	280
นิวซีแลนด์ (W)	350
อเมริกาใต้ (W)	350
แอฟริกา	
ยุโรป (Multiple Counties) (W)	330
เอเชีย 1 (ฮ่องกง มาเก๊า) (W)	250
เอเชีย 2 (ฮ่องกง จีน) (W)	250
เอเชีย 3 (ฮ่องกง มาเก๊า จีน) (W)	250
เอเชีย 4 (ญี่ปุ่น ไต้หวัน เกาหลี) (W)	170
อเมริกาเหนือ (W)	300
Worldwide (W)	480

**หมายเหตุ ราคาอาจมีการเปลี่ยนแปลง กรุณาตรวจสอบราคาอีกครั้งในวันที่ทำการจอง

ป่วยที่เมืองนอก..



เสียเงินเป็นแสนๆ ป้องกันอย่างไร?

ทำประกันการเดินทาง เริ่มต้น **290** บาท

ระยะเวลาการเดินทาง	Oasis Visa	Oasis Visa Plus	Oasis Tripper	
	รายบุคคล	รายบุคคล	รายบุคคล	รายครอบครัว
1 - 4 วัน	290	295	300	600
5 - 7 วัน	355	410	370	740
8 - 10 วัน	420	505	430	860
11 - 14 วัน	655	695	695	1,390

ผลประโยชน์	Oasis Visa	Oasis Visa Plus	Oasis Tripper	
	รายบุคคล	รายบุคคล	รายบุคคล	รายครอบครัว
ความคุ้มครอง				
1. การสูญเสียชีวิต / อวัยวะจากอุบัติเหตุ				
- ผู้เอาประกันที่มีอายุตั้งแต่ 16 ปี จนถึง 75 ปี	2,000,000	2,000,000	3,000,000	
- ผู้เอาประกันที่มีอายุน้อยกว่า 16 ปี หรือมากกว่า 75 ปี	1,000,000	1,000,000	1,500,000	
2. ค่ารักษาพยาบาลในต่างประเทศ	1,500,000	2,000,000	2,000,000	
ค่ารักษาพยาบาลต่อเนื่องในประเทศไทย (ต่อเหตุการณ์สำหรับแผนรายปี)	150,000	200,000	200,000	



****ประกันการเดินทางต่างประเทศ คุ้มครองทั้ง สุขภาพ และ อุบัติเหตุ****



Line ID: @unithaiprotect



Tel: 093-596-5644

อัตรา
ค่าบริการ
รวม

ตามรายการ: ค่าตัวเครื่องบินขึ้นประหยัด กรุงเทพฯ - อินชอน - กรุงเทพฯ ไปกลับแบบหมู่คณะ (ตามวันเวลาที่ระบุในตัวเครื่องบิน) พร้อมที่พัก 3 คืน (ห้องละ 2-3 ท่าน) + อาหารเช้า กลางวัน และเย็นหรือค่ำ + บัตรเข้าชมสถานที่ + รถนำเที่ยวตามรายการ + **สายการบินจำกัดน้ำหนักเพียงท่านละ 15 กก.** (ขึ้นอยู่กับนโยบายสายการบิน ไม่เกินจำนวน 1-2 ชิ้น) **และถือขึ้นเครื่องได้อีกท่านละ 1 ชิ้น 10 กก.** (ตามขนาดที่กำหนดของสายการบิน ไม่รวมกระเป๋าสะพาย) + ประกันอุบัติเหตุตามกรมธรรม์ (ขั้นต่ำวงเงินประกัน 1 ล้านบาท ค่ารักษาพยาบาล 5 แสนบาท 1-15 ปี หรือ อายุ 75-85 ความคุ้มครองเหลือ 50% อายุต่ำกว่า 1 ปี หรือ อายุเกิน 85 ปีไม่คุ้มครอง ไม่คุ้มครองโรคประจำตัวหรือการถูกฆาตกรรมหรือถูกทำร้ายร่างกาย) **ตัวเครื่องบินและค่าทัวร์ที่ชำระแล้ว**

ตัวเครื่องบิน ไปกลับแบบหมู่คณะ ไม่สามารถ				
เปลี่ยนเที่ยวบินไปหรือกลับ	เปลี่ยนวันเดินทางไปหรือกลับ	เปลี่ยนชื่อผู้เดินทาง	อัปเดตที่นั่ง	คืนค่าบัตรโดยสาร

และหากยกเลิกการเดินทาง ไม่มีระบบ คืนเงินบางส่วน หากผู้โดยสารถูกปฏิเสธการออกนอกประเทศไทยหรือเข้าประเทศเกาหลี จากเจ้าหน้าที่แรงงานไทยหรือเจ้าหน้าที่ตรวจคนออกนอกประเทศไทยและเจ้าหน้าที่ตรวจคนเข้าเมืองที่ประเทศเกาหลี ทางผู้จัดและทางสายการบินจะไม่รับผิดชอบค่าใช้จ่ายที่เกิดขึ้นทุกกรณี ผู้โดยสารอาจจะต้องรับผิดชอบค่าปรับที่ประเทศเกาหลีเรียกเก็บ ผู้โดยสารต้องรอกลับประเทศไทยในเที่ยวบินถัดไปที่มีที่นั่งว่างหรือตามวันเดินทางของตัวเครื่องบิน ทั้งนี้แล้วแต่ทางเจ้าหน้าที่ตรวจคนและสายการบิน ทางผู้จัดไม่สามารถเข้าไปแทรกแซงได้

โรงแรมที่พักที่ระบุในรายการทัวร์ อาจมีการเปลี่ยนแปลง เนื่องจากเป็นทัวร์ราคาพิเศษ (โรงแรมที่พักไม่ได้อยู่ในใจกลางเมือง) ปกติผู้จัดจะแจ้งให้ทราบก่อนการเดินทางอย่างน้อยประมาณ 3-5 วัน พร้อมทั้งใบนัดหมายเตรียมตัวการเดินทาง

รูปแบบห้องพักของโรงแรมจะแตกต่างกัน รูปแบบห้องพักของโรงแรมจะแตกต่างกัน และอาจมีสไตล์การตกแต่งทุกห้องไม่เหมือนกัน ห้องพักเดี่ยว (Single เตียงเล็กมาตรฐาน 1 เตียง) ห้องคู่ (Twin เตียงเล็กมาตรฐาน 2 เตียง / Double เตียงใหญ่มาตรฐาน 1 เตียง) และห้องพักแบบ 3 ท่าน (Family Room 1 เตียงใหญ่+1เตียงเล็ก) ห้องพักอาจจะไม่ติดกัน ห้องมีขนาดกะทัดรัด มีหรือไม่มีอ่างอาบน้ำ มีสิ่งอำนวยความสะดวกครบ น้ำดื่มฟรีอยู่ในห้องพักจะมี 1 หรือ 2 ขวด ส่วนน้ำแร่ที่ห้องและมินิบาร์ ในโรงแรมราคาจะสูงกว่าปกติ อาจมีบริการกาดัมน้ำ+ชากาแฟฟรี ช่วงการจัดงานระดับเมือง ระดับประเทศ ระดับนานาชาติ เช่น Trade Fair, Convention, Festival, Conference, Expo เป็นต้น เป็นผลให้ราคาโรงแรมสูงขึ้นมากและห้องพักในเมืองเต็ม ผู้จัดขอสงวนสิทธิในการจัดที่พักระหว่างความเหมาะสม

เมนูอาหารทัวร์ โดยปกติทางผู้จัดจะหลีกเลี่ยงอาหารประเภทเนื้อวัวเพื่อส่วนรวม จะบริการเป็นหมูหรือไก่หรือมือพิเศษตามรายการ โดยส่วนมากอาหารทัวร์มักจะเป็นอาหารทานเพื่อโภชนาการและสุขภาพ จะไม่ออกรสจัด แบบอาหารท้องถิ่น เช่น หมูย่างเกาหลี ไก่ตุ๋น โสม เกาหลีมีวัฒนธรรมในการรับประทานอาหาร ซึ่งจะนิยมอาหารชนิดเดียว มักจะเป็นการทานแบบแบ่งปัน คือ 1 ชุดต่อ 4 ท่าน และมีเครื่องเคียงแบบต่างๆ พร้อมข้าวสวย **การนำเครื่องดื่มทั้งประเภทแอลกอฮอล์และไม่แอลกอฮอล์เข้าไปในร้านอาหาร** ทางร้านอาหารจะเก็บค่าบริการ หรือ ค่าเปิดขวดเสมอ **สำหรับท่านที่มีข้อจำกัดทางด้านอาหารหรือศาสนา** ท่านอาจต้องชำระเพิ่มเติม หรือ เตรียมอาหารส่วนตัวไป ระหว่างมื้ออาหาร กรุณาจองกว่าทางร้านอาหารเสิร์ฟอาหารสำหรับกรุ๊ปไปให้เรียบร้อยก่อน จึงจะทำอาหารพิเศษเสิร์ฟให้ท่านได้ในภายหลัง **เมนูอาหารอาจมีการเปลี่ยนแปลงได้ตามความเหมาะสม** ขึ้นอยู่กับสถานการณ์ เช่น เวลาออกหรือเวลาถึงของเที่ยวบินแต่ละสายการบิน การจราจรบนท้องถนน วันเวลาเปิดปิดของร้านอาหาร หรือด้วยสาเหตุต่างๆ ขอสงวนสิทธิในการเปลี่ยนแปลงหรือปรับปรุง

ในกรณีที่เกิดเหตุใดๆ จนทำให้คณะทัวร์ไม่สามารถออกเดินทางได้ เช่น มีลูกค้ำกลุ่มใหญ่ยกเลิกการเดินทางกะทันหัน ทางสายการบินเรียกที่นั่งคืนด้วยเหตุผลของสายการบิน ฯลฯ ทางผู้จัดจะพยายามหาโปรแกรมอื่นในราคาและช่วงเวลาใกล้เคียงกันทดแทน ขอให้ลูกค้าตระหนักดีว่าเหตุการณ์ดังกล่าวถือเป็นเหตุสุดวิสัยและเชื่อมั่นว่าผู้จัดได้พยายามอย่างสุดความสามารถ โดยลูกค้าจะไม่ยกเหตุข้อนี้มาเป็นข้อเรียกร้องใดๆ กับผู้จัด หากลูกค้าประสงค์รับเงินคืน ทางผู้จัดยินดีคืนเงิน

**ราคา
ค่าบริการ
ไม่รวม**

ค่าใช้จ่ายส่วนตัว อาทิ อาหารและเครื่องดื่มที่สั่งเพิ่ม โทรศัพท์ โทรสาร มินิบาร์ ที่วีช่องพิเศษ ค่าทำหนังสือเดินทาง ค่าชกริต ค่าสัมภาระที่เกินขึ้นหรือน้ำหนักเกินสายการบินกำหนด ค่าวีซ่าพาสปอร์ตต่างดาวหรือต่างชาติ ค่าภาษีการบริการ 3% ภาษีมูลค่าเพิ่ม 7%

จัดเก็บ 50,000 วอน ที่สนามบินสุวรรณภูมิ (ค่าบริการของ คนขับรถ+ไกด์)

*** หัวหน้าทัวร์แล้วแต่ความพึงพอใจของท่าน ***

**เงื่อนไข
การจอง**

ปกติมัดจำท่านละ 5,000 บาทต่อท่าน โดยต้องดำเนินการโอนเงินภายใน 1 วันนับจากวันที่ทำการจองและส่งใบเรียกเก็บเงิน **และ ชำระส่วนที่เหลือก่อนวันเดินทางอย่างน้อย 30 วันก่อนเดินทาง**
ช่วงเทศกาล High Season (เทศกาลปีใหม่ เทศกาลตรุษจีน ตลอดเดือนเมษายน วันแรงงาน วันฉัตรมงคล วันหยุดสำคัญทางศาสนา ตลอดเดือนตุลาคม ตลอดเดือนธันวาคม) **หรือ เที่ยวบินเหมาลำ มัดจำท่านละ 10,000 บาทต่อท่าน** โดยต้องดำเนินการโอนเงินภายใน 1 วันนับจากวันที่ทำการจองและส่งใบเรียกเก็บเงิน **และ ชำระส่วนที่เหลือก่อนวันเดินทางอย่างน้อย 35 วันล่วงหน้า** หากไม่ชำระมัดจำตามกำหนด ขออนุญาตตัดที่นั่งให้ลูกค้าท่านอื่นที่รออยู่ การชำระไม่ครบ ทางผู้จัดถือว่าท่านยกเลิกการเดินทางโดยไม่มีเงื่อนไข หรือเจ้าหน้าที่การถูกระงับการจ่ายไม่ว่าด้วยสาเหตุใดๆ ผู้จัดมีสิทธิยกเลิกการจัดหรือยกเลิกการเดินทางและขอสงวนสิทธิในการคืนเงินตามเงื่อนไขการยกเลิก

**การยกเลิก
การจอง**

- 1) การยกเลิกการจองนั้น จะต้องแจ้งหรืออีเมลแจ้งยกเลิกการจองล่วงหน้าอย่างน้อย 30 วันทำการ ก่อนการเดินทาง โดยจะยึดเงินมัดจำ 5,000 บาท **ยกเว้นช่วงเทศกาล High Season** (เทศกาลปีใหม่ เทศกาลตรุษจีน ตลอดเดือนเมษายน วันแรงงาน วันฉัตรมงคล วันหยุดสำคัญทางศาสนา ตลอดเดือนตุลาคม ตลอดเดือนธันวาคม) จะยึดเงินมัดจำ 10,000 บาท
- 2) ยกเลิกก่อนการเดินทาง 29-24 วัน - เก็บค่าใช้จ่าย 10,000 **ยกเว้นช่วงเทศกาล High Season** 12,000 - 18,000 บาท
- 3) ยกเลิกก่อนการเดินทาง 15-23 วัน - เก็บค่าใช้จ่าย 80% ของราคาทัวร์ **ยกเว้นช่วงเทศกาล High Season** เก็บค่าบริการ 100%

4) ยกเลิกก่อนการเดินทางวันเดินทาง หรือ 1-14 วัน - เก็บค่าบริการทั้งหมด 100%

(ราคาทัวร์เป็นการซื้อขาดแบบมีเงื่อนไขกับทางสายการบินและทางผู้จัดทัวร์เส้นทางเกาหลี จะไม่มีการคืนเงินมัดจำหรือค่าบริการทั้งหมดไม่ว่ากรณีใดๆ) โดยเฉพาะช่วงเทศกาล High Season หรือ ฤดูกาลท่องเที่ยวของเกาหลี

การคืนเงินทุกกรณี ผู้มีชื่อในเอกสารการจอง จะต้องแฟกซ์ อีเมลล์ หรือเดินทางมาเซ็นเอกสารขอรับเงินคืนที่ทำการของผู้จัดอย่างใดอย่างหนึ่งเพื่อทำเรื่องขอรับเงินค่าบริการคืน โดยแนบหนังสือมอบอำนาจพร้อมหลักฐานประกอบการมอบอำนาจ หลักฐานการชำระเงินค่าบริการต่างๆ และหน้าสมุดบัญชีธนาคารที่ต้องการให้นำเงินเข้าให้ครบถ้วน

สายการบินและตั๋วเครื่องบิน

ในการสำรองที่นั่งและการใส่ชื่อในระบบสำรองที่นั่ง ผู้เดินทางต้องส่งสำเนาของหนังสือเดินทาง (Passport) ที่ชัดเจน หรือ ส่งรายละเอียดที่สายการบินต้องการ (ภาษาอังกฤษ) เช่น คำนำหน้าชื่อ ชื่อและนามสกุล วันเดือนปีเกิด เลขที่พาสปอร์ต วันหมดอายุ (โดยเซ็นต์ชื่อ และเขียนขึ้นชั้นรับรองเอกสารเป็นลายลักษณ์อักษรให้ทางผู้จัด) หากไม่มีการส่งข้อมูลทั้งหมดในพาสปอร์ตเป็นลายลักษณ์อักษรให้ทางผู้จัด และเกิดการออกชื่อนามสกุลในตัวหรือบัตรโดยสารผิดพลาด อาจมีผลให้ผู้โดยสารจะต้องรับผิดชอบในค่าใช้จ่ายใหม่ที่จะเกิดขึ้นทั้งหมด และสายการบินไม่มีระบบเสียค่าใช้จ่ายเพื่อแก้ไขตัวสะกดคำนำหน้าชื่อ / ชื่อ / นามสกุล หรือ การเปลี่ยนชื่อผู้เดินทาง

หากท่านต้องซื้อบัตรโดยสารภายในประเทศ (เครื่องบิน รถทัวร์, รถไฟ) เพื่อไปและกลับกรุงเทพฯ กรุณาเลือกซื้อบัตรโดยสารภายในประเทศประเภทที่สามารถเลื่อนวันและเวลาการเดินทางได้ ทั้งนี้เพื่อป้องกันปัญหาเที่ยวบินล่าช้าหรือการเปลี่ยนแปลงเวลาของเที่ยวบินหรือการเปลี่ยนแปลงวันเดินทาง

ตั๋วเครื่องบินไม่สามารถระบุที่นั่ง ชื่อแบบใช้วิธี RANDOM คือสุ่มเลือกที่โดยสารโดยระบบสายการบิน การจัดที่นั่งบนเครื่องบินเป็นไปโดยสายการบินเป็นผู้กำหนด ทางผู้จัดไม่สามารถเข้าไปแทรกแซงได้ แต่จะทำการ Request ให้ได้เท่านั้น

การเช็คอินตัวเดินทางที่เคาน์เตอร์สายการบิน เจริญใจ

- เคาน์เตอร์เช็คอินจะเปิดให้บริการก่อนเวลาเครื่องออกสาม (3) ชั่วโมง เคาน์เตอร์ จะเปิดให้บริการก่อนเวลาออกเดินทาง (90) นาที ผู้โดยสารจำเป็นต้องดำเนินการให้เรียบร้อยภายในระยะเวลาที่ได้รับไว้ ทั้งนี้ไม่ว่าในกรณีใดๆ สายการบินสงวนสิทธิในการปฏิเสธการเดินทาง โดยไม่มีการคืนเงินค่าโดยสารที่ท่านได้ชำระไปแล้ว
- ไม่แสดงตนหรือยืนยันความเป็นตัวท่านต่อพนักงานของสายการบิน
- ไม่อาจแสดงเอกสารได้อย่างครบถ้วนและถูกต้อง (เอกสารการเดินทางที่ชำรุดไม่สมบูรณ์จัดว่าเป็นเอกสารที่ไม่ถูกต้อง)
- สำหรับท่านต้องมีตราอนุญาตเดินทางเข้าหรือออกนอกประเทศ (วีซ่า) ซึ่งจำเป็นต่อการเดินทางไปยังสถานที่ต่างๆ หรือ เอกสารการแจ้งเข้าแจ้งออก หรือ เอกสารด้านการทำงาน Work Permit
- กระทำการประทุษร้ายแก่พนักงานของสายการบิน หรือก่อให้เกิดความวุ่นวาย ณ เคาน์เตอร์ของสายการบิน หรือคู่มือพนักงานของสายการบินไม่ว่าโดยการกระทำหรือโดยวาจา
- หากรัฐบาลหรือหน่วยงานอื่นไม่อนุญาตให้ท่านเดินทางหรือขึ้นเครื่องบิน
- หากสายการบินเห็นควรว่าไม่สมควรแก่การเดินทางเนื่องจากอาการเมาสุราหรือมีลักษณะอาการที่เป็นอันตรายอย่างเห็นได้ชัดในทางการแพทย์ และ/หรือ หากสายการบินเห็นควรว่าไม่เหมาะสมในการเดินทางโดยเหตุผลทางการแพทย์ หรือเงื่อนไขทางการแพทย์ของท่าน อาจก่อให้เกิดอันตรายต่อสุขภาพแก่ผู้โดยสารอื่น

อุ่นใจเพิ่ม เนื่องจากการเดินทางนั้นเต็มไปด้วยความเสี่ยง และความรับผิดชอบของทางสายการบินที่มีต่อผู้โดยสารนั้นจำกัด ดังนั้นจึงแนะนำให้ **ซื้อประกันภัยการเดินทางและสุขภาพเพิ่มเติม** ท่านสามารถเลือกซื้อความคุ้มครองตามที่ท่านต้องการ โดยเฉพาะกรณี เกิดเหตุเจ็บป่วยจะมีความสามารถในการจ่ายค่ารักษาได้ เนื่องจากหากเกิดเหตุดังกล่าวขึ้นในต่างประเทศ เช่น ประเทศเกาหลีใต้ จะมีค่าใช้จ่ายที่สูงมาก

เพื่อความคุ้มครองบาดเจ็บ เจ็บป่วย ไฟล์ยกเลิก ตกเครื่อง ยกเลิกเดินทาง กระเป๋าหาย พาสปอร์ตหาย ทีมแพทย์ฉุกเฉิน

❖ แผนคุ้มครองสุขภาพ เพียง 200 บาท รักษาพยาบาล+สุขภาพ – อุบัติเหตุ – ย้ายฉุกเฉิน+ส่งศพ – ทีมแพทย์ฉุกเฉิน

❖ **แผนคุ้มครองสุขภาพ เพียง 500 บาท** รักษาพยาบาล+สุขภาพ – อุบัติเหตุ – ย้ายฉุกเฉิน+ส่งศพ – ทีมแพทย์ฉุกเฉิน – ยกเลิกการเดินทาง – ลดจำนวนวันเดินทาง – กระเป๋าเดินทางหายหรือเสียหาย – ความล่าช้าของระบบขนส่งมวลชน – ความล่าช้าของสัมภาระ – การจี้โดยสลัดอากาศ – การพลัดต่อเที่ยวบิน – พาสปอร์ตหาย – ความรับผิดชอบบุคคลภายนอก – เงินชดเชยระหว่างรักษาตัวในประเทศ

ข้อตกลงและเงื่อนไขการเดินทางท่องเที่ยวเกี่ยวกับเรา

- จัดให้เฉพาะลูกค้าที่ประสงค์จะไปท่องเที่ยวตามรายการของทัวร์ทุกวันเท่านั้น หากท่านไม่สามารถร่วมทัวร์ทุกวัน แค่มักร่วมทัวร์เพียงเพื่อการใช้ตัวเครื่องบินและที่พักในราคาพิเศษ หากท่านไม่แจ้ง และปรากฏว่าท่านไม่ร่วมทัวร์ในบางวัน **ทางบริษัทจะคิดค่าดำเนินการในการแยกท่องเที่ยวเอง 300 USDต่อท่าน** (ก่อนซื้อทัวร์ จะต้องแจ้งความประสงค์ที่เป็นจริง เพื่อทางผู้จัดจะได้คิดค่าบริการที่เหมาะสม) **หมายเหตุ** หากการไปพบเพื่อนหรือญาติหรือไปติดต่อธุรกิจหรือท่องเที่ยวอิสระ ทำหลังจากที่รายการเสร็จสิ้นในแต่ละวันแล้ว ไม่เป็นเหตุที่ทางผู้จัด จะตัดการให้บริการท่านแต่อย่างใด
- ขอสงวนสิทธิ์ในการขายหรือไม่ขายให้แก่ท่านที่ต้องใช้รถเข็น หรือ มีโรคประจำตัวบางอย่าง หรือ ท้องอ่อนหรือท้องแก่มาก หรือ มีเด็กอายุ 1-2 ปี หรือ คนพิการ หรือ พระภิกษุสงฆ์ หรือ นักบวช (ก่อนซื้อทัวร์ จะต้องแจ้ง เพื่อหาข้อตกลงร่วมกัน เพราะเราคำนึงถึงความปลอดภัยและเพื่อสร้างความสุขแก่คณะผู้เดินทาง)
- ขอสงวนสิทธิ์ไม่รับท่านผู้เดินทางที่มีความประสงค์จะลักลอบเข้าประเทศเกาหลีใต้เพื่อไปทำงาน หรือเพื่อการอื่นใดอันมิใช่การท่องเที่ยว
- การเปลี่ยนแปลงรายการท่องเที่ยวในทุกการเดินทางอาจเกิดการเปลี่ยนแปลง ดังนี้ รายการท่องเที่ยว เมนูอาหาร โรงแรมที่พัก รถทัวร์ในแต่ละวันที่ได้จัดเตรียมไว้ (ทั้งช่วงนำเสนองาน ช่วงสรุป และช่วงเดินทางจริง) ขอสงวนสิทธิ์ในการเปลี่ยนแปลงหรือปรับปรุง โดยพยายามที่จะตามรายการสรุปให้ตรงมากที่สุด หรือในระดับ หรือในคุณภาพที่ใกล้เคียงกันมากที่สุด
- ขอสงวนสิทธิ์ปฏิเสธความรับผิดชอบค่าเสียหายที่เกิดกับชีวิต ร่างกาย การเจ็บป่วย การถูกทำร้าย ความตาย อุบัติเหตุต่างๆ สูญหายในทรัพย์สิน หรืออย่างอื่น การนัดหยุดงาน ภัยธรรมชาติ การก่อจลาจล การปฏิวัติ และอื่นๆ ที่เกิดขึ้นทางตรงหรือทางอ้อม
- กรณีเกิดความผิดพลาดจากตัวแทนหรือหน่วยงานที่เกี่ยวข้อง จนมีการยกเลิก ล่าช้า เปลี่ยนแปลง การบริการจากสายการบิน (ความสูญหายหรือเสียหายของสัมภาระ ความล่าช้าของเที่ยวบิน การยกเลิกเที่ยวบิน มีการยุบเที่ยวบินรวมกัน ตารางการเดินทางมีการเปลี่ยนแปลง เนื่องจากสายการบินพิจารณาสถานการณ์แล้วว่า อยู่นอกเหนือความควบคุม หรือเหตุผลเชิงพาณิชย์ หรือเหตุผลทางด้านความปลอดภัย เป็นต้น โดยจะปฏิบัติตามเงื่อนไขและข้อจำกัดความรับผิดชอบของแต่ละสายการบิน) บริษัทขนส่ง รถโดยสาร เรือบริการ หรือ หน่วยงานที่ให้บริการ ที่จะส่งผลทำให้เสียเวลาหรือยกเลิกรายการท่องเที่ยวทัวร์บางรายการหรือทั้งหมด ผู้เดินทางไม่สามารถเรียกร้องค่าเสียหาย ไม่ว่าในกรณีใดๆ ทั้งสิ้น ทั้งค่าเสียเวลา ค่าเสียโอกาส ค่าเสียความรู้สึก และค่าใช้จ่ายที่บริษัทจ่ายไปแล้ว เป็นต้น ขอให้ทราบว่า ผู้จัดจะดำเนินโดยสุดความสามารถที่จะประสานงานให้เกิดประโยชน์สูงสุดแก่ลูกค้า แต่จะไม่คืนเงิน
- มัคคุเทศก์ พนักงานและตัวแทนของผู้จัด ไม่มีสิทธิ์ในการให้คำสัญญาใดๆ ทั้งสิ้นแทนผู้จัด นอกจากมีเอกสารลงนามโดยผู้มีอำนาจของผู้จัดกำกับ
- ผู้จัดจะไม่รับผิดชอบและไม่สามารถคืนค่าใช้จ่ายต่างๆ ได้ ในทุกกรณี เนื่องจากการชำระค่าทัวร์ในลักษณะเหมาจ่ายกับตัวแทนต่างๆ เช่น ไม่ผ่านการพิจารณาในการตรวจคนเข้าเมือง-ออกเมือง กรมแรงงาน การกระทำที่ส่อไปในทางผิดกฎหมาย การหลบหนี เข้าออกเมือง เอกสารเดินทางไม่ถูกต้อง การถูกปฏิเสธในกรณีอื่นๆ ไม่รับประทานอาหารบางมื้อ ไม่เที่ยวบางรายการ เป็นต้น
- ขอความร่วมมือในเรื่องความปลอดภัยของคนเดินทางหากผู้จัดหรือตัวแทนของประเทศที่ท่านได้เดินทางมา เดินทางไปสู่อื่น หรือเดินทางผ่าน เห็นว่าผู้โดยสารประหลาดที่อาจก่อให้เกิดอันตรายต่อผู้เดินทางอื่นๆ หรือทรัพย์สิน หรือขัดขวางการปฏิบัติหน้าที่ของเจ้าหน้าที่ (ตัวแทน) หรือไม่ปฏิบัติตามคำชี้แจงของเจ้าหน้าที่ (ตัวแทน) ทางผู้จัดอาจใช้มาตรการตามที่เห็นสมควรเพื่อป้องกันไม่ให้ความประพฤติดังกล่าวดำเนินต่อไป ซึ่งรวมไปถึงการยับยั้ง และปฏิเสธให้บริการ
- การข้อบ่งชี้การเลือกซื้อของนักท่องเที่ยว เป็นส่วนหนึ่งของการท่องเที่ยว โดยเฉพาะการท่องเที่ยวประเทศเกาหลีใต้ ซึ่งเป็นแหล่งข้อบ่งชี้ที่คนไทยชื่นชอบ โปรแกรมทัวร์อาจจะมีการรายการพาไปข้อบ่งชี้ยังสถานที่ต่างๆ โดยการเลือกซื้อของทุกอย่างเป็นเรื่องการตัดสินใจส่วนตัวเสมอ และทางผู้จัดขอสงวนสิทธิ์ไม่รับผิดชอบทุกการซื้อของท่าน
- กระเป๋าลูกค้าต้องยอมรับในความเสียหายของกระเป๋าทุกใบของตัวเอง (ท่านสามารถเลือกซื้อประกันเพิ่ม เกี่ยวกับสัมภาระกระเป๋า เพราะสายการบินมีกำหนดการจำกัดความรับผิดชอบต่อสัมภาระ) ทางทัวร์จะไม่รับผิดชอบต่อความเสียหาย สูญหาย ล่าช้า อุบัติเหตุ ที่เกิดจากกรณีใดๆ ทั้งสิ้น ซึ่งลูกค้าต้องเข้าใจว่า โดยปกติทุกฝ่าย เช่น คนขับรถ มัคคุเทศก์ หรือ หัวหน้าทัวร์ ถึงแม้จะพยายามในการดูแลและระวังเรื่องสัมภาระกระเป๋าเดินทางลูกค้า

ผู้ร่วมเดินทางตกลงปฏิบัติตามข้อกำหนดและเงื่อนไขการเดินทางนี้ทุกประการและในกรณีมีข้อพิพาท ให้ถือคำตัดสินของผู้จัดเป็นที่สิ้นสุด

