



UNITHAITRIP

UNITHAI TRAVEL CO.LTD

33/47 Wall street Tower 11th Floor, Surawongse Road,  
Suriyawongse, Bangrak, Bangkok 10500

**HOTLINE** โทร 09.00-20.00 น.  
**02-632-6882**

**LINE ID: @UnithaiTrip** **24 Hours** (อย่าลืมเติม @ ข้างหน้านะคะ)



JAPAN AIRLINES

**COLORFUL  
HOKKAIDO  
SHIRETOKO  
AUTUMN  
7D4N BY JAL**

**10-16 ตุลาคม 2561**

**65,900.-**

วันที่	โปรแกรมการเดินทาง	เช้า	บ่าย	ค่ำ	โรงแรม
1	กรุงเทพฯ-สนามบินสุวรรณภูมิ	-	-	-	-
2	สนามบินฮาเนดะ-สนามบินคุชิโระ-ล่องเรือชมใบไม้เปลี่ยนสีทะเลสาบอะคัง-ชมภูเขาไฟโอโซง-เส้นทางชมธรรมชาติทะเลสาบชิเรโตโก-แช่น้ำแร่	✓	✓	✓	SHIRETOKO DAIICHI HOTEL
3	พิพิธภัณฑ์ธารน้ำแข็งโอฮอก-ชมพิพิธภัณฑ์ทัศนสถานอะบาชิริน้ำตกกิ่งกะและน้ำตกกริวเซ-แช่น้ำแร่	✓	✓	✓	SOUNKYO CHOYOTEI HOTEL
4	ขึ้นกระเช้าสูยอดเขาคุโรดากะ-บิอะ-บ่อน้ำสีฟ้า-ชมความสวยงามเมืองบิอะ-เมืองซัปโปโร-ปิ้งย่างร้านนินดะ [เมนู 3 ชนิด]	✓	✓	✓	SAPPORO HOTEL HOTEL OR SIMILAR
5	โนโบริเบตสึ-จิโกกุดานิ-ภูเขาไฟโซวะชินซัง-นั่งกระเช้าอุซุซังชมวิวทะเลสาบโทยะ-ช้อปปิ้งมิตซุยเอ้าท์เล็ต	✓	✓	X	SAPPORO HOTEL HOTEL OR SIMILAR
6	เมืองโอตารุ-คลองโอตารุ-พิพิธภัณฑ์กล่องดนตรี-นาฬิกาไอน้ำโบราณ ทำเนียบรัฐบาลเก่า-ผ่านชมหอนาฬิกา-ช้อปปิ้งทานุกิโคจิ	✓	✓	X	
7	สนามบินฮาเนดะ-กรุงเทพฯ				

ล่องเรือชมใบไม้เปลี่ยนสีทะเลสาบอะคัง / ชมภูเขาไฟอีโอะซัง / เส้นทางชมธรรมชาติทะเลสาบซีเรโตโกะ  
พิพิธภัณฑสถานน้ำแข็งโอะฮอก / ชมพิพิธภัณฑสถานอะบาซิริ / ชั้นกระเช้าสูยอดเขาคูโรดากะ / บีอะ  
โนโบริเบตสึ / นั่งกระเช้าซุซัง / โอตารุ / มิตซุยุเอ้าท์เลต / ทานุกิโคจิ / ปังยาง / หม้อไฟ / ออนเซน 2 คั้น

**วันที่หนึ่ง:** กรุงเทพฯ-สนามบินสุวรรณภูมิ

**19.30 น.** นัดหมายพบกันที่สนามบินสุวรรณภูมิ ประตูหมายเลข 8 เคาน์เตอร์ R เจแปนแอร์ไลน์  
จุดนัดพบป้ายบริษัท เจ้าหน้าที่บริการช่วยเหลือสัมภาระและกระเป๋าเดินทาง



**Miracle Lounge**  
**ไม่ต้อง!!**  
นั่ง **Business Class**  
ก็เข้า **Lounge** ได้  
**ของกิน+เครื่องดื่ม ไม่เว้น!!**

**จอล่วงหน้ากับเราถูกกว่า!!**

สนามบิน	ดอนเมือง	สุวรรณภูมิ
การจอง		
จองกับเรา	499	899
Walk in	<del>600</del>	<del>1,200</del>

**21.55 น.** ออกเดินทางสู่สนามบินฮาเนดะ ประเทศญี่ปุ่น ด้วยเที่ยวบิน **JL 034** เจแปนแอร์ไลน์

**วันที่สอง:** สนามบินฮาเนดะ - สนามบินคุชิโระ - ล่องเรือชมใบไม้เปลี่ยนสีทะเลสาบอะคัง  
ชมภูเขาไฟอีโอะซัง - เส้นทางชมธรรมชาติทะเลสาบซีเรโตโกะ - แชนน้ำแร่

**06.05 น.** ถึง สนามบินฮาเนดะ โดยปลอดภัย นำท่านผ่านตรวจคนเข้าเมืองเป็นที่เรียบร้อย นำท่านต่อ  
ไฟลท์ภายในสู่สนามบินคุชิโระ เกะฮอกไกโด

**08.00 น.** ออกเดินทางสู่สนามบินคุชิโระ เกะฮอกไกโด ด้วยเที่ยวบิน **JL 541** สายการบินเจแปนแอร์ไลน์

**09.35 น.** ถึง สนามบินเมมอมเบตสึ เกะฮอกไกโด โดยปลอดภัยนำท่านเดินทางสู่ทะเลสาบอะคัง

**ล่องเรือชมธรรมชาติใบไม้เปลี่ยนสีอันสวยงาม ทะเลสาบอะคัง (Akan Lake)** เป็นทะเลสาบที่อยู่ใน  
ส่วนหนึ่งของอุทยานแห่งชาติอะคัง มีความกว้างทั้งหมด 13.28 ตารางกิโลเมตร และเส้นโดยรอบ 30  
กิโลเมตร ความลึกของน้ำช่วงที่ลึกที่สุด 45 เมตร เป็นทะเลสาบน้ำตื้นที่จะกลายเป็นผืนน้ำแข็งทั้งหมดในช่วงฤดู  
หนาว ทัศนียภาพที่เปลี่ยนแปลงในทุกฤดูกาลเป็นที่ขึ้นชื่อเรื่องความงดงาม ทำให้เป็นแหล่งท่องเที่ยวที่มีชื่อเสียง

ตลอดทั้งปี กิจกรรมที่น่าสนใจคือ การล่องเรือชมทัศนียภาพทะเลสาบอะคัง โดยใช้เวลาประมาณ 1 ชั่วโมง มีการแวะที่ศูนย์จัดแสดงสาหร่ายมะริโมะ โดยสาหร่ายมะริโมะนั้นเป็นพืชน้ำชนิดหนึ่งจำพวกสาหร่ายลูกกลมๆ และจะโตขึ้นเรื่อยๆ ในแต่ละปี

**ภูเขาไฟโอซังหรือภูเขาไฟซัลเฟอร์** ให้ท่านได้ภูเขาไฟที่ยังมีชีวิตได้อย่างใกล้ชิด ท่านสามารถเดินไปรอบภูเขาไฟ และมีการต้มไข่จากความร้อนที่ได้จากภูเขาไฟอีกด้วย อีกทั้งยังมีศูนย์บริการนักท่องเที่ยวและที่ขายของที่ระลึกด้วย ให้ท่านได้เพลิดเพลินกับการถ่ายรูปตามอัธยาศัย



รับประทานอาหารกลางวัน ณ ร้านอาหารญี่ปุ่น

**เส้นทางชมธรรมชาติทะเลสาบซีเรโตโกะ** ทะเลสาบแห่งนี้ถือเป็นหนึ่งในทะเลสาบห้าแห่งที่ซ่อนตัวอยู่ในผืนป่าธรรมชาติบนแหลมซีเรโตโกะ เป็นทะเลสาบที่วิวที่สวยงามโอบล้อมด้วยภูเขา และพื้นที่หญ้ากว้างใหญ่ ให้ท่านเดินชมธรรมชาติสวยงามราวกับสวรรค์บนดินเลยทีเดียว





รับประทานอาหารเย็น ณ โรงแรม



แช่ออนเซนผ่อนคลายความเมื่อยล้า



เข้าพัก ณ โรงแรม **HOTEL SHIRETOKO DAIICHI**

**วันที่สาม: พิพิธภัณฑ์ธารน้ำแข็งโอบอก – ชมพิพิธภัณฑ์ทัศนสถานอะบาชิริ  
น้ำตกกิงกะและน้ำตกกริวเซ – แช่น้ำแร่**



รับประทานอาหารเช้า ณ ห้องอาหารของโรงแรม

**พิพิธภัณฑ์ธารน้ำแข็งโอบอก** มีการจัดแสดงสิ่งของ และวิดีโอเพื่อให้คุณสามารถเรียนรู้เกี่ยวกับธารน้ำแข็งให้ท่านได้สัมผัสประสบการณ์อากาศหนาวคุณจะได้พบกับโลกที่มีอุณหภูมิ -20 องศา และธารน้ำแข็งของจริงที่ถูกจัดแสดงไว้ และยังเป็นสถานที่ที่ให้ร่างกายได้ลองสัมผัสความรู้สึกหนาวเย็น สิ่งที่ต้องไปชมให้ได้คือ พิพิธภัณฑ์สัตว์น้ำในธารน้ำแข็ง ไม่ว่าจะเป็นปลาชนิดต่างๆ และสาหร่ายทะเลที่ถูกแช่แข็งอยู่



**พิพิธภัณฑ์เรือนจำอะบะชิริ (Abashiri Prison Museum)** เรือนจำเก่าที่เคยจองจำนักโทษในคดีใหญ่ๆ นับพันคน เพราะเป็นคุกที่แน่นหนาและหลบหนีได้ยากจากสภาพอากาศอันหนาวเหน็บของเมืองอะบะชิริ ในปัจจุบันแปรเปลี่ยนเป็นพิพิธภัณฑ์ขนาดใหญ่ ที่เปิดให้เด็กๆ และผู้คนทั่วไปได้เข้าชมสภาพแวดล้อมของเรือนจำ รวมถึงมีหุ่นนักโทษ เพื่อจำลองความเป็นอยู่และการใช้ชีวิตภายในเรือนจำแห่งนี้ ทั้งในห้องขัง โรงอาหาร ห้องอาบน้ำ หรือห้องลงโทษผู้กระทำความผิด นอกจะให้ความรู้แล้วยังเป็นเครื่องเตือนใจให้เด็กรุ่นใหม่มุ่งมั่นทำความดีอยู่เสมอ



รับประทานอาหารกลางวัน ณ ร้านอาหารญี่ปุ่น

**น้ำตกกิงกะและน้ำตกกริวเซ** เพลิดเพลินไปกับความสวยงามของธรรมชาติของน้ำตกที่จัดได้ว่าเป็นวิรัชธรรมชาติที่สวยงามที่สุดในร้อยของญี่ปุ่น น้ำตกทั้งสองแห่งนี้มีต้นน้ำอยู่ในเขตภูเขาโซฮอน



เคียว สามารถสัมผัสความแรงของสายน้ำที่ไหลรวมกันกลายมาเป็นแม่น้ำอิซิคาริได้หลังจากฤดูหนาว ส่วนในช่วงฤดูหนาวน้ำตกทั้งสองแห่งนี้จะแข็งตัวกลายเป็นน้ำแข็ง



รับประทานอาหารเย็น ณ โรงแรม



แช่ออนเซนผ่อนคลายความเมื่อยล้า



เข้าพัก ณ โรงแรม **SOUNKYO CHOYOTEI HOTEL**

**วันที่สี่:** ขึ้นกระเช้าสู่ยอดเขาคูโรดาคะ – บิเอะ – บ่อน้ำสีฟ้า – ชมความสวยงามเมืองบิเอะ เมืองซัปโปโร – ปิ้งย่างร้านนินดะ [เมนูบุ 3 ชนิด]



รับประทานอาหารเช้า ณ ห้องอาหารของโรงแรม

**กระเช้าคุโรดาคะ (Kurodake Ropeway)** เป็นกระเช้าที่เชื่อมจากเชิงเขาของเมืองโซอุนเคียวถึงยอดเขาคูโรดาคะที่มีความสูงถึง 670 เมตร เป็นส่วนหนึ่งของภูเขาไดเซ็ทสึซังซึ่งได้ชื่อว่าเป็นหลังคาของฮอกไกโด มีทิวทัศน์ที่งดงามทั้ง 4 ฤดู โดยในฤดูใบไม้ผลิและฤดูร้อนจะมีพืชนานาพรรณที่ขึ้นตามภูเขาสูงแตกยอดออกดอก ออกใบให้ได้ชม ส่วนในฤดูใบไม้ร่วงย้อมภูเขาด้วยสีเหลืองและแดงจากการเปลี่ยนสีใบไม้ของต้นไม้บนภูเขา และในฤดูหนาวดื่มด่ำกับทัศนียภาพขาวโพลนของหิมะ กระเช้าขนาดใหญ่สามารถบรรทุกผู้โดยสารได้ 101 ที่นั่ง พาขึ้นไปถึงชั้นที่ 5 ของหุบเขาคูโรดาคะ(Kurodake Ravine) โดยใช้เวลา 7 นาที และใช้เวลาไปกลับ 20 นาที



รับประทานอาหารกลางวัน ณ ร้านอาหารญี่ปุ่น

**บ่อน้ำสีฟ้า หรือ BLUE POND** บ่อน้ำสีฟ้าที่เกิดจากความบังเอิญที่เกิดจากการสร้างเขื่อนเพื่อไม่ให้โคลนภูเขาไฟที่เกิดจากการปะทุของภูเขาไฟ Tokachi เมื่อปี ค.ศ.1988 ไหลเข้าสู่เมืองโดยที่กั้นบ่อน้ำแห่งนี้จะมีแร่ธาตุที่เกิดจากโคลนภูเขาไฟทำให้มีสีฟ้าหรือเขียวมรกตสดใส **ชมเมืองบิเอะ** ธรรมชาติที่สวยงามของบิเอะ ถูกเลือกเป็นสถานที่ถ่ายทำโฆษณาหลายชิ้น ขึ้นชื่อกับทิวทัศน์ ของเนินเขาที่เป็นลูกคลื่น กับแปลงแพชเวิร์คที่สวยงาม เป็นภาพธรรมชาติที่กว้างไกลด้วยมุมมองพานอรามา ต้นไม้ที่เป็นเอกลักษณ์ของหุบบิเอะ ต่างมีชื่อเรียกตามโฆษณาที่ได้รับความนิยม ดึงดูดนักท่องเที่ยวจากที่ต่างๆ มาเที่ยวชมกันตลอดทั้งปี



รับประทานอาหารเย็น ณ ร้านอาหาร **\*\* เมินูบุฟเฟ่ห์ปังย่าง\*\***



เข้าพัก ณ โรงแรม **SAPPORO HOTEL**



**วันที่ห้า: โนโบริเบตสึ – จิโกกุ다니 – ภูเขาไฟโซวะชินซัง – นั่งกระเช้าอสุซังชมวิวะทะเลสาบโทยะ  
ช้อปปิ้งมิตซูเอ้าท์เลต**



รับประทานอาหารเช้า ณ ห้องอาหารของโรงแรม

**หุบเขาจิโกกุ다니** หรือเรียกอีกอย่างว่า “หุบเขานรก” แห่งเมืองโนโบริเบตสึ ที่เรียกว่าหุบเขานรกนั้นเพราะที่นี่มีทั้งบ่อโคลนและบ่อน้ำร้อนที่เดือดตามธรรมชาติกระจายไปทั่วบริเวณเสมือนนรกที่มีกระทะทองแดงที่มีควันร้อนๆ อยู่ตลอดเวลา และถือเป็นแหล่งกำเนิดน้ำแร่และออนเซนที่มีชื่อเสียงที่สุดบนเกาะฮอกไกโด

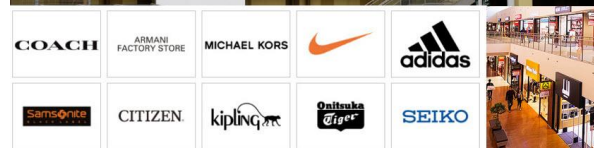
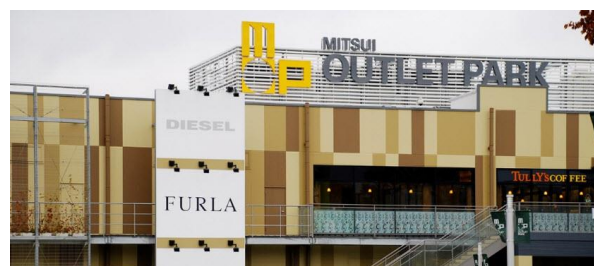


รับประทานอาหารกลางวัน ณ ร้านอาหารญี่ปุ่น

**นั่งกระเช้าอสุซังเพื่อชมภูเขาไฟโซวะชินซัง** ภูเขาไฟเกิดใหม่ประมาณปี ค.ศ.1944 -1945 ภูเขาไฟน้องใหม่ที่เกิดจากการสั่นสะเทือนของผิวโลกในปี 1946 ซึ่งระเบิดปะทุติดต่อกันนานถึง 2 ปี จนกลายมาเป็นภูเขาโซวะ ดังที่เห็นอยู่ปัจจุบันอยู่ในความดูแลของรัฐบาลในฐานะเป็น “อนุสรณ์ทางธรรมชาติแห่งพิเศษ”

**มิตซูเอ้าท์เลตพาร์ค (Mitsui Outlet Park Sapporo)**

เป็นห้างสรรพสินค้ารูปแบบ outlet mall ขนาดใหญ่ที่สุดในฮอกไกโด เปิดให้บริการเมื่อเดือนเมษายน ปี 2012 ภายในห้างมี



ร้านค้าแบรนด์ต่างๆกว่า 128 ร้าน รวมถึงร้านค้าปลอดภาษี ศูนย์อาหารขนาดใหญ่ 650 ที่นั่ง และร้านค้าจำหน่ายสินค้าพื้นเมืองและสินค้าจากฟาร์มท้องถิ่นประจำฮอกไกโด(Hokkaido Roko Farm Bridge)



**อิสระรับประทาน อาหารเย็นตามอัธยาศัย**



เข้าพัก ณ โรงแรม **SAPPORO HOTEL**

**วันที่หก: เมืองโอตารุ – คลองโอตารุ – พิพิธภัณฑ์กล่องดนตรี – นาฬิกาไอน้ำโบราณ  
ทำเนียบรัฐบาลเก่า – ผ่านชมหอนาฬิกา – ซอปปิงย่านทานุกิโคจิ**



รับประทาน อาหารเช้า ณ ห้องอาหารของโรงแรม

**คลองโอตารุ** ที่มีความยาว 1,140 เมตร และเชื่อมต่อกับอ่าวโอตารุ ในสมัยก่อนประมาณ ค.ศ.1920 ตรงกับยุคอุตสาหกรรมขนสงทางเรือบริเวณปากอ่าว ซึ่งในยามค้าสินค้าคลองแห่งนี้ได้รับคำขนานนามว่าเป็นจุดที่โรแมนติกที่สุด **พิพิธภัณฑ์กล่องดนตรี** อาคารเก่าแก่สองชั้น ที่ภายนอกถูกสร้างขึ้นจากอิฐแดง แต่โครงสร้างภายในทำด้วยไม้ พิพิธภัณฑ์แห่งนี้สร้างขึ้นในปี 1910 ปัจจุบันนับเป็นมรดกทางสถาปัตยกรรมที่เก่าแก่และควรแก่การอนุรักษ์ให้เป็นสมบัติของชาติ **นาฬิกาไอน้ำโบราณ** สไตล์อังกฤษที่เหลืออยู่เพียง 2 เรือนบนโลกเท่านั้น นาฬิกานี้จะพ่นไอน้ำ มีเสียงดนตรีดังขึ้นทุกๆ 15 นาที เหมือนกับนาฬิกาไอน้ำอีกเรือนที่แคนาดา



รับประทาน อาหารกลางวัน ณ ร้านอาหารญี่ปุ่น



**ทำเนียบรัฐบาลเก่าฮอกไกโด** หรือ อะคะเร็งกะ (Akarenga) ในภาษาญี่ปุ่นแปลว่าอิฐสีแดง ทำเนียบแห่งนี้เริ่มก่อสร้างเมื่อปีค.ศ. 1888 ทำเนียบแห่งนี้สร้างจากอิฐจำนวนกว่า 2.5 ล้านเป็นอาคารในสไตล์นีโอบาโรคอเมริกา โดยลอกแบบมาจากอาคารทำเนียบรัฐบาลแห่งรัฐแมสซาชูเซตส์ ประเทศสหรัฐอเมริกา

**ผ่านชมหอนาฬิกาซัปโปโร** เป็นสัญลักษณ์ของเมืองซัปโปโร อาคารของหอนาฬิกาสร้างขึ้นต้นสมัยพัฒนาซัปโปโร ในปี 1878 ตัวเรือนนาฬิกาซื้อมาจากกรุงบอสตันปัจจุบันนี้หอนาฬิกาแห่งนี้ กลายเป็นพิพิธภัณฑ์ที่จัดแสดงเกี่ยวกับประวัติศาสตร์ของสิ่งก่อสร้าง ชั้น 1 จะเกี่ยวกับซัปโปโร ส่วนชั้น 2 จะจัดแสดงเกี่ยวกับนาฬิกา และห้องโถงสำหรับทำพิธีการต่างๆที่กว้างขวาง

**ช้อปปิ้งย่านทานุกิโคจิ** แหล่งที่ตั้งของห้างสรรพสินค้าชื่อดังและร้านค้ามากมายให้ท่านได้ช้อปปิ้งได้จุใจ เช่น ร้านจำหน่ายกล้องดิจิทัล, เครื่องใช้ไฟฟ้าและอิเล็กทรอนิกส์,ร้าน100เยน,ร้าน UNIQLO ขายเสื้อผ้าแฟชั่นวัยรุ่น,ร้าน MATSUMOTO KIYOSHI ขายยาและเครื่องสำอาง



### อิสระรับประทาน อาหารค่ำ ณ ตามอัธยาศัย

ได้เวลาอันสมควรนำท่านเดินทางสู่สนามบินซัปโปโร เพื่อต่อไปพลัสกลับสู่กรุงเทพฯ ฯ

- 21.00 น.** ออกเดินทางสู่สนามบินฮาเนดะ เมืองโตเกียว เที่ยวบิน **JL 528** สายการบินเจแปนแอร์ไลน์  
**22.35 น.** ถึง สนามบินฮาเนดะ เมืองโตเกียว โดยปลอดภัย

**วันที่เจ็ด:** สนามบินฮาเนดะ – กรุงเทพฯ

- 00.40 น.** ออกเดินทางสู่สนามบินสุวรรณภูมิ ประเทศไทย ด้วยเที่ยวบิน **JL 033** เจแปนแอร์ไลน์  
**05.00 น.** เดินทางถึงท่าอากาศยานสนามบินสุวรรณภูมิประเทศไทย โดยสวัสดิภาพและความประทับใจ ^^

\*\*\*\*\*

## COLORFUL HOKKAIDO SHIRETOKO AUTUMN 7D4N BY JAL

กำหนดการเดินทาง	ผู้ใหญ่พักห้องละ 2-3 ท่าน	เด็กมีเตียงพักกับ ผู้ใหญ่ 1-2 ท่าน [อายุ 8-12 ปี]	เด็กไม่มีเตียงพัก กับผู้ใหญ่ 2 ท่าน [อายุ 2-7 ปี]	พักเดี่ยวเพิ่ม	JOINLAND
<b>10-16 ตุลาคม 2561</b>	<b>65,900.-</b>	62,900.-	57,900.-	8,900.-	57,900.-

**\*\* โปรแกรมอาจจะมีการปรับเปลี่ยนตามความเหมาะสมของสภาพอากาศและฤดูกาล \*\***



### อัตรานี้รวม

- ✓ ค่าบริการนำแรวันละ 1 ขวด (ประเทศญี่ปุ่น)
- ✓ ค่าบริการมัคคุเทศก์ และคาร์ทโค้ชปรับอากาศตามรายการ
- ✓ ค่าประกันภัยการเดินทางต่างประเทศ เจือไนเซตามกรมธรรม์ วงเงินสูงสุด 1,000,000 บาท
- ✓ ค่าห้องพักโรงแรม ค่าอาหาร และค่าเข้าชมสถานที่ต่าง ๆ ตามรายการที่กำหนด

### อัตรานี้ไม่รวม

- ✗ ค่าธรรมเนียมวีซ่าประเทศญี่ปุ่น และไม่รวมค่าธรรมเนียมผ่านด่านเข้าประเทศอื่น
- ✗ ค่าทำหนังสือเดินทาง และค่าใช้จ่ายที่เป็นส่วนตัวที่ไม่ระบุไว้ในรายการ เช่น ค่าโทรศัพท์ ค่าซักรีด เป็นต้น
- ✗ ค่าทิปมัคคุเทศก์ หัวหน้าทัวร์และคนขับรถ หากบริการดี น่ารัก สามารถเพิ่มให้เป็นการกำลังใจในการทำงานได้
- ✗ ภาษีมูลค่าเพิ่ม 7% และหัก ณ ที่จ่าย 3%

### ราคาตัวเครื่องบินประกอบด้วย

- ✓ ค่าตัวเครื่องบินโดยสารระหว่างประเทศ**ชั้นประหยัด**(ไปและกลับ) โดย**สายการบินเจแปนแอร์ไลน์**
- ✓ ค่าธรรมเนียมเชื้อเพลิงและค่าภาษีสนามบินตามประกาศของแต่ละสายการบิน (ค่าธรรมเนียมเชื้อเพลิงและค่าภาษีสนามบินอาจมีการเปลี่ยนแปลงได้ภายหลังการกำหนดราคาตัวแล้ว กรณีที่มีการเปลี่ยนแปลงดังกล่าวจากสายการบิน ทางบริษัทฯ จำเป็นต้องเรียกเก็บส่วนเพิ่มเติม โดยไม่จำเป็นต้องแจ้งให้ทราบล่วงหน้า)
- ✓ ค่าขนย้ายสัมภาระและกระเป๋าเดินทางตามเงื่อนไข**สายการบินเจแปนแอร์ไลน์** น้ำหนักกระเป๋าเดินทางต้องมีน้ำหนักไม่เกิน 46 กิโลกรัม (ใบละ 23 กิโลกรัม X 2 ใบ) หากกรณีที่น้ำหนักกระเป๋าเดินทางใบใดใบหนึ่ง มีน้ำหนักเกินที่กำหนด ท่านต้องเสียค่าธรรมเนียมปรับตามกฎข้อกำหนดของสายการบินนั้น (ข้อกำหนดนี้อาจมีการเปลี่ยนแปลงได้เป็นไปตามประกาศของสายการบิน)

### การชำระเงิน

- ✓ บริษัทรับมัดจำ 10,000.- บาท สำหรับการจอง/ที่นั่ง
- ✓ ส่วนที่เหลือทั้งหมดชำระก่อนเดินทางอย่างน้อย 30 วัน **หรือตามเงื่อนไขพิเศษของทางบริษัทฯ กำหนด** (ทางบริษัทฯ อาจมีการเรียกเก็บส่วนที่เหลือทั้งหมดก่อน 30 วัน อันเนื่องมาจากขณะที่เดินทางนั้นถูกจองเต็มเร็วกว่าปกติ หรือจำเป็นต้องออกตัวเครื่องบิน เพื่อเลี่ยงการเรียกเก็บเพิ่มค่าธรรมเนียมเชื้อเพลิงและค่าภาษีสนามบินตามประกาศครั้งใหม่ของสายการบินที่มีการเปลี่ยนแปลง โดยไม่จำเป็นต้องแจ้งให้ทราบล่วงหน้า)

## กรุณาชำระค่าใช้จ่ายในนาม



### นางบุรณี วัระกษงค์

 ร.ไทยพาณิชย์ สาขา สุรวงศ์ บัญชีออมทรัพย์ 214-2-05528-0

 ร.กรุงทพ สาขา สุรวงศ์ บัญชีออมทรัพย์ 147-4-91243-1

### นายรัชพล แยมแสง

 ร.กสิกรไทย สาขา พาราไดซ์ปาร์ค บัญชีออมทรัพย์ 628-2-20367-5

### นางยุพเรศ ศรีชีวะชาติ

 ร.กรุงไทย สาขา สีลม บัญชีออมทรัพย์ 022-0-19955-8

### นางพรสุภักดิ์ ปรัชญกุล

 ร.กรุงศรี สาขา ชลลิก เอ้าส์ บัญชีออมทรัพย์ 503-1-22036-9

หากท่านใดชำระเรียบร้อยแล้ว กรุณาแจ้งแจ้งเจ้าหน้าที่ฝ่ายขาย และส่งหลักฐานการโอนเงิน  
ทาง Line/Facebook @unithaitrip ตามช่องทางที่ท่านได้ทำการจองทัวร์มา

**หากท่านไม่ได้รับใบรับเงินภายใน 3 วันทำการหลังจากชำระค่าทัวร์ กรุณาติดต่อเจ้าหน้าที่โดยด่วน**

### การยกเลิกหรือเลื่อนการเดินทาง

- ✗ กรณียกเลิกการจองมากกว่า 30 วันก่อนการเดินทาง บริษัทสงวนสิทธิ์ **คืนมัดจำท่านละ 5,000 บาท**
- ✗ กรณียกเลิกการจองน้อยกว่า 30 วันก่อนการเดินทาง บริษัทสงวนสิทธิ์ **ไม่คืนเงินมัดจำ** ไม่ว่าจากกรณีใด

- × กรณียกเลิกภายใน 21-29 วันก่อนการเดินทาง บริษัทสงวนสิทธิ์ **คิดค่าบริการ 50% ของราคารวมทั้งหมด**
- × กรณียกเลิกภายใน 14-20 วันก่อนการเดินทาง บริษัท ฯ **คิดค่าบริการเต็มจำนวนของราคารวมทั้งหมด**
- × หากผู้เดินทางมีความประสงค์จะขอเปลี่ยนวันเดินทาง (ย้ายคณะทัวร์) สามารถทำได้โดยไม่มีค่าใช้จ่ายดังนี้

## สำคัญ

### เงื่อนไขและรายละเอียดของการเดินทาง (กรุณาศึกษารายละเอียดทุกข้อ)

- ☑ บริษัทฯ สงวนสิทธิ์เปลี่ยนแปลงรายทัวร์ตามความเหมาะสมให้สอดคล้องกับสถานการณ์ ข้อจำกัดด้านภูมิอากาศ ณ วันเดินทางจริง โดยจะคำนึงถึงความปลอดภัย และประโยชน์สูงสุดของท่านลูกค้าโดยส่วนใหญ่เป็นหลัก
- ☑ เมื่อท่านตกลงชำระเงินไม่ว่าบางส่วนหรือทั้งหมดให้กับทางบริษัทฯ ถือว่าท่านยอมรับเงื่อนไขการเดินทางที่ระบุไว้ทั้งหมด
- ☑ ในกรณีที่ลูกค้าต้องการจองและซื้อตั๋วโดยสารการบินภายในประเทศ(ไทย)หรือใช้เส้นทางบินมาจากประเทศอื่น เพื่อร่วมทัวร์ในประเทศญี่ปุ่น ไม่ว่าจะเป็นการเดินทางก่อนหรือหลังจากคณะทัวร์นั้น ๆ กรุณาติดต่อสอบถามเจ้าหน้าที่ของบริษัทฯ ทุกครั้ง (กรณีที่ท่านออกตั๋วโดยมีได้แจ้งให้บริษัทฯทราบล่วงหน้า ทางบริษัทฯ ไม่รับผิดชอบค่าใช้จ่ายที่เกิดขึ้นไม่ว่ากรณีใด ๆ)
- ☑ กรณีกองตรวจคนเข้าเมืองทั้งในเมืองไทยและต่างประเทศปฏิเสธมิให้ท่านเดินทางเข้า/ออกเมือง บริษัทฯ ไม่คืนค่าทัวร์ในทุกกรณี
- ☑ บริษัทฯ ไม่รับผิดชอบต่อการถูกปฏิเสธหรือห้ามออกนอกประเทศ หรือปฏิเสธการเข้าประเทศของผู้เดินทางได้ เนื่องจากจากผู้เดินทางอาจมีสิ่งผิดกฎหมาย เอกสารเดินทางไม่ถูกต้อง ความประพฤติส่อไปในทางเสื่อมเสีย ภัยธรรมชาติ การประท้วง การก่อกวน ความล่าช้าการเลื่อนหรือยกเลิกเที่ยวบิน และอุบัติเหตุที่เกิดจากความประมาทของนักท่องเที่ยวเอง
- ☑ เมื่อท่านออกเดินทางไปกับคณะแล้ว งดใช้บริการรายการใดรายการหนึ่งหรือไม่เดินทางพร้อมคณะ ถือว่าท่านสละสิทธิ์ ไม่อาจเรียกร้องค่าบริการคืน ไม่ว่ากรณีใด ๆ ทั้งสิ้น

## ข้อกำหนดเกี่ยวกับด้านอาหาร

(จำเป็นต้องแจ้งข้อจำกัดเรื่องอาหารก่อนการเดินทางล่วงหน้า 30 วัน)

1. รายการอาหารที่ระบุไว้ อาจมีการเปลี่ยนแปลงได้ตามสถานการณ์ และความเหมาะสม โดยไม่จำเป็นต้องแจ้งให้ทราบล่วงหน้า
2. ข้อกำหนดสำหรับท่านที่ไม่ทานเนื้อปลา ตามหลักโภชนาการของทางประเทศญี่ปุ่น หมายถึง ท่านไม่สามารถทานเนื้อสัตว์น้ำอื่นใดได้ทั้งหมด ไม่ว่าจะปลาหมึก หอย กุ้ง หรืออย่างอื่นอย่างใดก็ตาม ซึ่งอาหารที่ทางภัตตาคารจะเปลี่ยนให้ส่วนใหญ่จะเป็นเมนูที่เป็นผักหรือเต้าหู้แทน
3. ส่วนกรณีที่มิแจ้งเกี่ยวกับข้อจำกัดเรื่องของอาหาร เช่น ไม่ทานเนื้อสัตว์ (เนื้อวัว, เนื้อหมู, เนื้อไก่ หรืออื่นๆ) ไม่ทานชาซิมิหรือซูชิที่เป็นของดิบ ท่านใดที่ไม่มีการแจ้งเกี่ยวกับข้อจำกัดเรื่องอาหาร(ล่วงหน้า) **เมื่อเดินทางถึงประเทศญี่ปุ่นแล้วจะไม่สามารถขอเปลี่ยนแปลงรายการอาหารใด ๆ เพิ่มเติม** โปรดทราบว่าหากท่านระบุไม่ทานเนื้อสัตว์ ภัตตาคารท้องถิ่นบางแห่งอาจเปลี่ยนเมนูให้ท่านได้เพียงผักหรือเต้าหู้ หรือผลิตภัณฑ์ที่ทำจากหัวบุกเท่านั้น

## ตัวโดยสารและสายการบิน

1. ตัวโดยสาร
  - 1.1 การเดินทางเป็นหมู่คณะ ผู้โดยสารจะต้องเดินทางไป-กลับพร้อมกัน หากต้องการเลื่อนวันเดินทางไปหรือกลับ ท่านต้องชำระค่าธรรมเนียมเพิ่มตามเงื่อนไข (โปรดสอบถามและกรุณาแจ้งทันทีเมื่อทำการจองทัวร์)
  - 1.2 ค่าธรรมเนียมน้ำมันเชื้อเพลิงและค่าประกันวินาศภัยทางอากาศ คำนวณตามอัตราที่ทางสายการบินแจ้งค่าธรรมเนียม ณ วันออกราคาตั๋ว หากสายการบินเปลี่ยนแปลงอัตราค่าธรรมเนียมใด ๆ เพิ่มขึ้นในภายหลัง **ถือเป็นค่าตัวเครื่องบินส่วนเพิ่มที่ผู้เดินทางต้องเป็นผู้ชำระ**
  - 1.3 กรณีที่ท่านมีความประสงค์ต้องการเปลี่ยนระดับชั้นที่นั่งจากชั้นประหยัดเป็นชั้นธุรกิจ โดยใช้คะแนนจากบัตรสะสมไมล์จะดำเนินการได้ภายหลังออกตั๋วเรียบร้อยแล้วเท่านั้น โดยผู้โดยสารต้องดำเนินการทุกขั้นตอนด้วยตนเอง
  - 1.4 ที่นั่งบนเครื่องบินของกรุ๊ปทัวร์เป็นไปโดยสายการบินเป็นผู้กำหนด ซึ่งทางบริษัทฯ แจ้งค่าขอได้ตามขั้นตอน แต่ไม่สามารถเข้าไปแทรกแซงจัดการแทนได้ สายการบินไม่รับค่าชดเชยที่นั่ง Long Leg ผู้โดยสารต้องไปแจ้งค่าขอที่เคาน์เตอร์เช็คอินในวันเดินทาง

- 1.5 กรณีที่ตัวเครื่องบินไปแล้วลูกค้าไม่สามารถเดินทางได้ ทางสายการบินไม่อนุญาตให้เปลี่ยนชื่อตัวผู้เดินทางทุกกรณี บริษัทฯ ขอสงวนสิทธิ์ไม่คืนค่าบริการใด ๆ
  - 1.6 ในกรณีแจ้งยกเลิกการเดินทางภายหลังบริษัทฯ ออกตัวเครื่องบินไปแล้ว ผู้เดินทางต้องรอเงินคืนตามขั้นตอนของสายการบินเท่านั้น กรุณาสอบถามกับเจ้าหน้าที่ว่าตัวเครื่องบินใบนั้น ๆ สามารถขอเงินคืนได้หรือไม่
  - 1.7 การสะสมไมล์ของสายการบิน หากใช้ตั๋วโดยสารแบบหมู่คณะของการบินไทยสามารถสะสมไมล์ได้ 50% ส่วนสายการบินอื่น ๆ ในเครือ Star Alliance ขึ้นอยู่กับเงื่อนไขระหว่างสายการบินนั้น ๆ กับการบินไทย ซึ่งการเปลี่ยนแปลงเงื่อนไขบางส่วนหรือทั้งหมดเป็นสิทธิ์ของสายการบิน
  - 1.8 กรุณาแจ้งเบอร์สมาชิกสะสมไมล์ตั้งแต่เริ่มจองตั๋ว โดยกรอกในใบข้อมูลที่ทางบริษัทฯ ส่งให้เพื่อสิทธิประโยชน์สูงสุดของท่านเอง ในวันเดินทางไปและกลับ **กรุณาเก็บหางบัตรขึ้นเครื่องทุกใบไว้ตรวจสอบภายหลังท่านกลับถึงเมืองไทย ว่าได้รับไมล์สะสมเรียบร้อยแล้ว** หากบัตรโดยสารขึ้นเครื่องหาย (Boarding Pass) ท่านไม่สามารถเรียกคืนได้ ๆ ทั้งกับบริษัททัวร์และสายการบิน
2. สายการบิน
- 2.1 สำหรับผู้เดินทางซึ่ง**ตั้งครรภ์** สตรีตั้งครรภ์ทุกอายุครรภ์ต้องอยู่ในดุลพินิจของแพทย์และครอบครัวว่าควรเดินทางหรือไม่ (โปรดแจ้งพนักงานทันทีเมื่อทำการจองตั๋ว) บริษัทฯ ขอเรียนว่าเราไม่อาจรับผิดชอบเหตุการณ์ไม่คาดคิดใด ๆ จึงขอสงวนสิทธิ์ไม่รับผู้ร่วมเดินทางที่มีอายุครรภ์เกิน 4 เดือน / ผู้มีประวัติครรภ์เคยมีปัญหาหรือมีประวัติคลอดก่อนกำหนด
  - 2.2 บริษัทฯ ยกเว้นการคืนเงิน กรณีที่ท่านแจ้งยกเลิกขณะที่ออกเดินทางในช่วงเทศกาลวันหยุดสำคัญทุกเทศกาล บริษัทฯ ต้องทำการยืนยัน,ชำระมัดจำค่าตัวหรือชำระเต็มจำนวนกับสายการบิน โดยเฉพาะเที่ยวบินพิเศษ เช่น Charter Flight **จะไม่มีการคืนเงินมัดจำหรือค่าตัว** **ไม่ว่ายกเลิกเวลาใดและยกเลิกด้วยกรณีใด ๆ**
  - 2.3 กระเป๋าและสัมภาระเดินทาง (เป็นไปตามกฎของสายการบิน)
    - น้ำหนักกระเป๋าและสัมภาระเดินทาง สายการบินอนุญาตให้บรรทุกได้ต่อเครื่องบินคือ 20-30 กิโลกรัม (สำหรับผู้โดยสารในชั้นประหยัด) หากกรณีที่สัมภาระมีน้ำหนักเกิน ทางสายการบินมีสิทธิ์เรียกเก็บค่าระวางน้ำหนักเพิ่มได้
    - กระเป๋าที่สายการบินอนุญาตให้สามารถนำขึ้นเครื่องได้ จะต้องมือน้ำหนักไม่เกิน 7 กิโลกรัม และจำต้องมีสัดส่วน ดังนี้ กว้างxยาวxสูง (25 ซม.x 56 ซม.x 46 ซม.)
  - 2.4 บางรายการทัวร์ที่ต้องใช้สายการบินภายในประเทศน้ำหนักของกระเป๋าอาจถูกกำหนดให้ต่ำกว่ามาตรฐานได้ ทั้งนี้ขึ้นอยู่กับข้อกำหนดของแต่ละสายการบิน

บริษัทฯ ขอสงวนสิทธิ์ในการเปลี่ยนแปลงรายการโดยมีต้องแจ้งให้ทราบล่วงหน้า ทั้งนี้ขึ้นอยู่กับสภาวะอากาศ การเมือง สายการบิน การจราจรช่วงเทศกาลหรือวันหยุดของญี่ปุ่น และราคาอาจเปลี่ยนแปลงได้ตามความเหมาะสม  
 ทั้งนี้ขึ้นอยู่กับอัตราแลกเปลี่ยนของเงินสกุลเยน