



UNITHAI TRIP CO.LTD
UNITHAI TRAVEL CO.LTD
 33/47 Wall Street Tower 11 Floor,
 Surawongse Road, Suriyawongse,
 Bangrak, Bangkok 10500
 ใบอนุญาตเลขที่ 11/09822 , 11/02206

QR-ADD LINE



☎ 02-234-5936

| LINE ID: @unithaitrip (อย่าลืมเติม @ นะคะ)

| 🌐 www.unithaitrip.com

รหัสโปรแกรม : 51677 (กรุณาแจ้งรหัสโปรแกรมทุกครั้งที่สอบถาม)

AJ 33_7

HAPPINESS LET'S EAT FOOD LOVER UNDER THE SEA WAKAYAMA OSAKA 7D4N (AMA HUT)



พ่อนคลายเขื่อนเซ็น 3 คืน



บุฟเฟ่ต์ปิ้งย่างเนื้อพรีเมียม



04-10 ส.ค.



98,900.-



ภูเขาวาคากุซายามะ



ศาลเจ้าคุมะโนะนาชิโตะ

วาคายาม่า ◦ ชิราฮามะ ◦ คัตสึอุระ ◦ นารา ◦ โอซาก้า

- สายการบินประจำชาติ Full Service มีอาหารร้อนเสิร์ฟทั้งไปและกลับ
- พักโรงแรมมือนอนเซ็น 3 คืน, อยู่ใจกลางเมืองย่านช้อปปิ้ง
- ไม่พลาดเมนู ข้าวหน้าปลาไหล, บุฟเฟ่ต์ปิ้งย่างเนื้อพรีเมียม, เซ็ตเตป็นยากิ

📶 Wifi on bus 💧 บริการน้ำดื่ม 👤 10 คน ออกเดินทาง

AJ33_7

HAPPINESS LET'S EAT FOOD LOVER UNDER THE SEA WAKAYAMA OSAKA 7D4N (AMA HUT)

📍 วาคายาม่า ชิราฮามะ คัตสึอูระ นารา โอซาก้า



ทำไม
ต้องไปกับเรา ?

- ✈️ | สายการบินระดับชาติ
- 🏨 | โรงแรมทำเลดี ได้มาตรฐาน
- 👤 | คน 10 ท่าน ออกเดินทางแน่นอน
- ฿ | ราคารวมทุกอย่าง ไม่ต้องจ่ายเพิ่ม
- 🚰 | บริการน้ำดื่ม ทุกวัน
- 📶 | ฟรี Wifi On Bus



JAL JAPAN AIRLINES

JL 728 (01.10) ✈️ JL 728 (08.10) ✈️ JL 727 (00.45) ✈️ JL 727 (05.00)

BKK 5.30 ชั่วโมง **KIX** **KIX** 5.45 ชั่วโมง **BKK**

กรุงเทพฯ ขาไป คันทัน ขากลับ กรุงเทพฯ

👍 **พิเศษยิ่งกว่า**

พักโรงแรม มื้อออนเซ็น 3 คืน

04 – 10 ธันวาคม 2569

98,900 .-

ไม่พลาดเมนูเด็ด!

- Set Unagi ข้าวหน้าปลาไหล
- Set Teppanyaki เนื้อพรีเมียม
- Buffet Yakiniku บุฟเฟ่ต์บิงย่างสตีลสตัฟฟ์เนื้อพรีเมียม

วันที่	โปรแกรมการเดินทาง	มื้ออาหาร			โรงแรม
		เช้า	กลางวัน	เย็น	
1	✈️ กรุงเทพฯ				
2	สนามบินคันไซ โดย JL 728 (01.10-08.10) - วาคายาม่า - ปราสาทวาคายาม่า (ด้านใน) - สวนโมมิจิดานิ - ชิราฮามะ - หน้าผาหินชันต้นเบก+ถ้ำชันต้นเบก(ลิฟต์) - เกาะอินทีกิสึ - ออนเซ็น	-	✓	✓	Shirahama Key Terrace https://www.keyterrace.co.jp/ **โรงแรมมีออนเซ็น
3	ชิราฮามะ-ออนเซ็น - คัตสึอูระ - พิพิธภัณฑ์ทิวาไฟโถจ(รวมให้อาหารปลาโลมา 1 กระป๋อง) - น้ำตกนาชิ - ศาลเจ้าคุมะโนะนาชิโกะ - ออนเซ็น	✓	✓	✓	Taoya Katsuura Hotel https://www.taoyakatsuura.co.jp/ **โรงแรมมีออนเซ็น
4	อิสะ - การล่องเรือคาชิโกจิเมะ เอสพานา - Pearl Miki - อีออนมอลล์ - ออนเซ็น	✓	✓	✓	Nemu Resort https://www.nemuresort.com/ **โรงแรมมีออนเซ็นไม่บุค
5	นารา - ภูเขาわかทากุซายามะ - โอซาก้า - ย่านชินไซบาชิ	✓	✓	✓	Osaka Excel Hotel Tokyo https://www.tokyuhotels.co.jp/osaka-e/index.html **โรงแรมอยู่ใจกลางเมืองย่านช้อปปิ้ง
6	โอซาก้า - โทเบ - พิพิธภัณฑ์สาททากุคัสึ - โทเบ พอร์ต ทาวเวอร์ (รูปทิว) - โทเบ รังกุ เอากัสึ - สนามบินคันไซ	✓	✓	-	
7	✈️ สนามบินคันไซ - กรุงเทพฯ โดย JL 727 (00.45-05.00)	อาหารรวม 13 มื้อ			สัญลักษณ์ หมายถึง ฟรี Wifi ทั่วพื้นที่ ออนเซ็น มี HOTEL ฟรี อาหารเช้า ออนเซ็น ห้องวิว

วันแรก	กรุงเทพฯ
21.00 น.	คณะพร้อมกันที่ท่าอากาศยานสุวรรณภูมิ อาคารผู้โดยสารขาออกระหว่างประเทศ ชั้น 4 เคาน์เตอร์สายการบินเจแปนแอร์ไลน์ เจ้าหน้าที่ทางบริษัทฯ คอยให้การต้อนรับดูแลด้านเอกสารและสัมภาระในการเดินทาง
วันที่สอง	สนามบินคันไซ – วาคายาม่า – ปราสาทวาคายาม่า (ด้านใน) – สวนโมมิจิตานิ – ชิราฮามะ – หน้าผาหินชั้นตันเบกิ+ถ้ำชั้นตันเบกิ (ลิฟต์) – เกาะเอ็นเก็ตสึ – ออนเซ็น

00.30 น. ออกเดินทางสู่ สนามบินคันไซ โอซาก้า ประเทศญี่ปุ่นโดย สายการบินเจแปนแอร์ไลน์ เที่ยวบินที่ JL728

07.55 น. ถึง สนามบินคันไซ โอซาก้า นำท่านผ่านพิธีการตรวจคนเข้าเมืองและศุลกากร นำท่านเดินทางสู่ วาคายาม่า ซึ่งเป็นจังหวัดที่มีความงดงามทั้งทางธรรมชาติและเต็มไปด้วยจิตวิญญาณของญี่ปุ่นตั้งอยู่ทางตอนใต้ของเกาะฮอนชูและมีพรมแดนติดกับจังหวัดโอซาก้า นารา และมิเอะ พาทุกท่านเยี่ยมชม ปราสาทวาคายาม่า เป็นหนึ่งในสถานที่ท่องเที่ยวหลักของเมืองวาคายาม่า ตั้งอยู่บนเนินเขาภายในมีส่วนประกอบต่างๆ ตามรูปแบบของปราสาทดั้งเดิมเอาไว้อยู่หลายส่วน ถึงแม้ว่าส่วนใหญ่จะเป็นการสร้างขึ้นใหม่ทีหลัง แต่ก็เน้นที่ความคล้ายคลึงกับของเดิม เช่น ตัวหอคอยปราสาทเป็นการสร้างขึ้นใหม่เพราะหอคอยเดิมถูกทำลายไปในช่วงสงครามกลางเมืองไปแล้ว มีคูน้ำและสวนขนาดใหญ่ล้อมรอบ นอกจากนี้ ตัวปราสาทมีอาคาร ล้อมรอบทางเชื่อมสามารถเดินถึงกันได้ ลักษณะปราสาทแบบนี้มีเพียงแค่สามแห่งในญี่ปุ่นเท่านั้น ต่อด้วย สวนโมมิจิตานิ ซึ่งตั้งอยู่ภายใน ปราสาทวาคายาม่าสวนญี่ปุ่นแบบดั้งเดิม เป็นที่รู้จักในฐานะสวนญี่ปุ่นที่สวยงามที่สุดแห่งหนึ่งและมีความสวยงามมากในฤดูใบไม้ผลิและฤดูใบไม้ร่วง นอกจากนี้ยังสามารถเพลิดเพลินไปกับพันธุ์ไม้นานาชนิดและสัมผัสกับธรรมชาติโดยรอบ



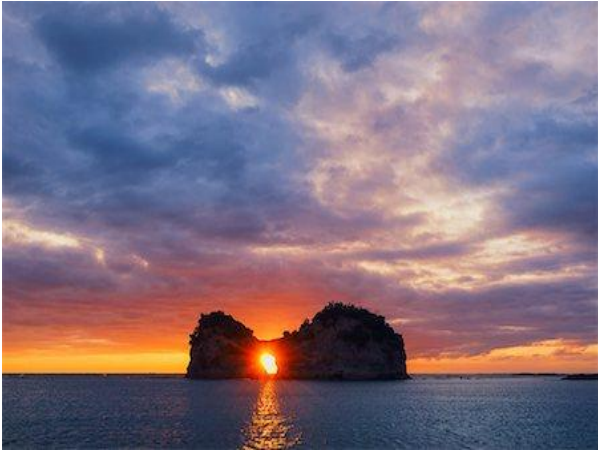
เที่ยง รับประทานอาหารกลางวัน ณ ภัตตาคาร – บุฟเฟ่ต์ซาซิมิซูชิพรีเมียมเนื้อ (รวมซอฟต์แวร์ดริงค์ไม่อั้น)
 ** Course Luxury 6,000 Yen **



17/06/2026 19:51

บ่าย

นำทุกท่าน **หน้าผาหินชันตันเบกิ+ถ้ำชันตันเบกิ (ลิฟต์)** ตั้งอยู่ภายในบริเวณจุดชมวิว พื้นที่เขตชิราฮามะ (Shirahama) ในจังหวัดวาคายาม่า (Wakayama) จุดชมวิวที่สวยงามมากจุดหนึ่งของญี่ปุ่น ชมหน้าผาหินชันตันเบกิ (Sandanbeki Cliff) มีความสูงกว่า 50 เมตร ยาว 2 กิโลเมตร ในอดีตหน้าผาแห่งนี้เป็นที่ชาวประมง ใช้เป็นที่มองหาฝูงปลาด้านล่างของหน้าผายังเป็นที่ตั้งของถ้ำชันตันเบกิ (Sandanbeki Cave) ที่ในอดีตใช้เป็นฐานลับของโจรสลัดในตำนานอันเลื่องชื่อ

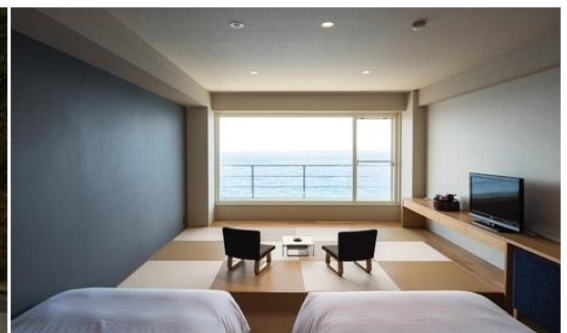


จากนั้นนำทุกท่านเก็บภาพความสวยงาม **เกาะเอ็นเก็ทสึ** เป็นจุดชมวิวที่จัดว่าสวยที่สุดจุดหนึ่ง เป็นสัญลักษณ์ของเมืองชิฮารามะ เป็นเกาะเล็กๆ ไร้ผู้อยู่อาศัย ตั้งอยู่บริเวณปากอ่าวริงโค ลักษณะพิเศษของเกาะแห่งนี้คือจะมีช่องหินวงกลมบริเวณตรงกลางเกาะที่เกิดจากการกัดเซาะของน้ำทะเล ทำให้เมื่อมองไกลๆ จะมีลักษณะคล้ายกับแว่นตา ในตอนเย็นสามารถมองเห็นพระอาทิตย์ตกผ่านทางช่องหินตรงกลางได้อีกด้วย จึงถูกจัดอันดับให้เป็นจุดชมพระอาทิตย์ตกที่โรแมนติก

และสวยที่สุด 1 ใน 100 แห่งของญี่ปุ่น

นำท่านเข้าสู่ที่พัก Shirahama Key Terrace Hotel หรือเทียบเท่า

<https://www.keyterrace.co.jp/>





ค่ำ **รับประทานอาหารค่ำ ณ ห้องอาหารของโรงแรม**
 --- พักผ่อนกับสปา รีสอร์ทแบบญี่ปุ่นแท้ๆ ให้ท่านได้อาบน้ำแร่ หรือเรียกอีกอย่างหนึ่งว่า ออนเซ็น (Onsen) เพื่อผ่อนคลายความเมื่อยล้า การอาบน้ำแร่จะทำให้เลือดลมดี ผิวพรรณสดใส มีน้ำมีนวล และ ยังช่วยในระบบการเผาผลาญของร่างกายให้ดีขึ้น ---

วันที่สาม **ชิราฮามะออนเซ็น – คัตสึอุระ – พิพิธภัณฑ์วาฬไทจิ(รวมให้อาหารปลาโลมา 1 กระป๋อง) – น้ำตกนาชิ – ศาลเจ้าคุมะโนะนาชิไทฉะ - ออนเซ็น**

เช้า **รับประทานอาหารเช้า ณ ห้องอาหารของโรงแรม**
 นำท่านเปิดประสบการณ์สุดประทับใจ ณ **พิพิธภัณฑ์วาฬเมืองไทจิ** ดินแดนแห่งเรื่องราวและสายสัมพันธ์ระหว่างมนุษย์กับวาฬ ชมการแสดงของโลมาและวาฬอย่างใกล้ชิด พร้อมดื่มด่ำกับเสน่ห์เมืองชายฝั่งแสนอบอุ่นของวากายามะ ที่ผสมผสานธรรมชาติ ความรู้ และวัฒนธรรมไว้ได้อย่างลงตัว **ให้ทุกท่านได้ร่วมทำกิจกรรมสุดพิเศษ ให้อาหารปลาโลมาอย่างใกล้ชิด ท่านละ 1 กระป๋อง**



เที่ยง **รับประทานอาหารกลางวัน ณ ภัตตาคาร**

17/06/2026 19:51

ป้าย

นำท่านเยี่ยมชม น้ำตกนาชิ สูง 133 เมตรที่ตกลงมาจากกลางป่าที่บดึกดำบรรพ์ น้ำตกที่ไหลต่อเนื่อง

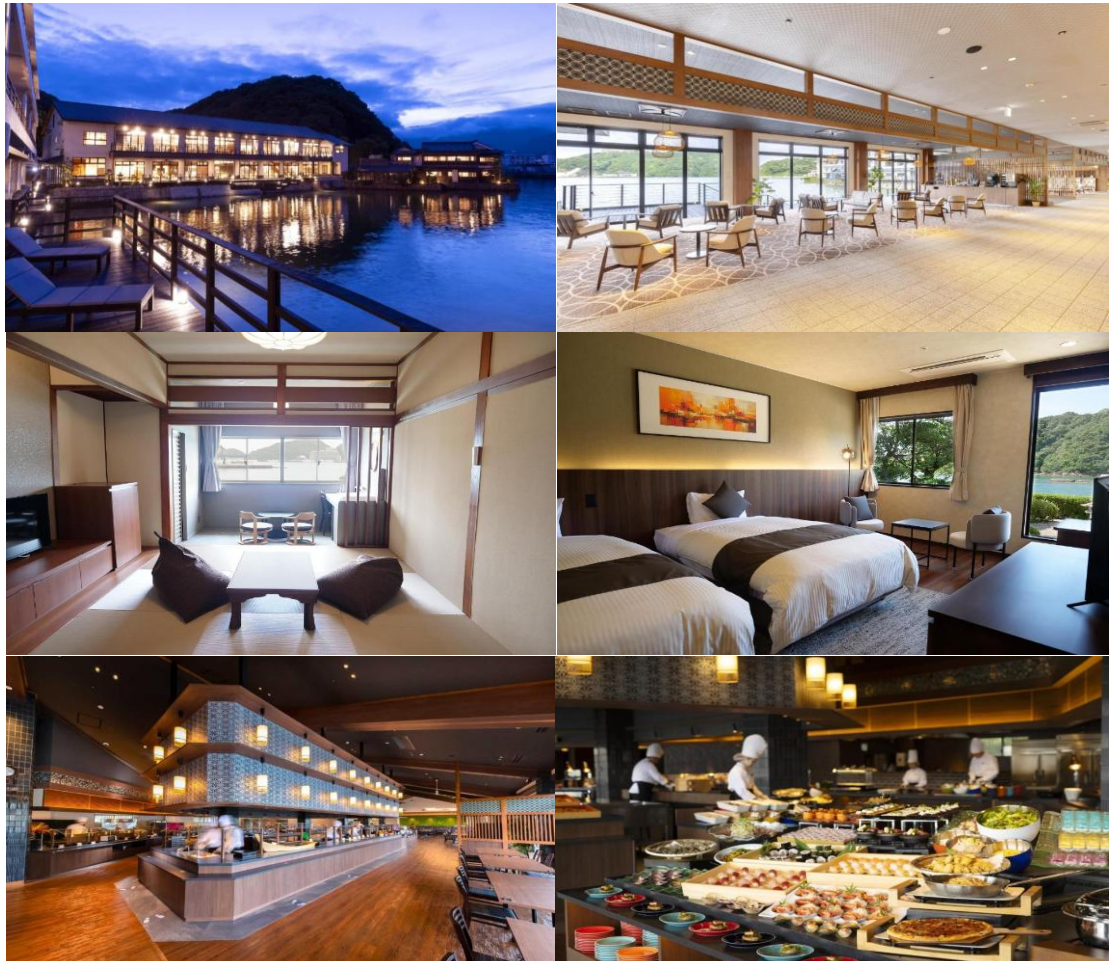


ชั้นเดียวที่สูงที่สุดในญี่ปุ่นแห่งนี้พาเอาละอองที่ล่องลอยอยู่ทั่วบริเวณ ทำให้รู้สึกเย็นสบายแม้ในช่วงกลางฤดูร้อน เมื่อมองขึ้นไปจากศาลเจ้าฮิโร (Hiro Shrine) ซึ่งตั้งอยู่บริเวณฐานน้ำตกแล้ว ไม่เพียงแต่จะรู้สึกได้ถึงความยิ่งใหญ่อลังการของน้ำตกแห่งนี้เท่านั้น หากแต่ยังจะรู้สึกสดชื่นราวกับน้ำตกได้ชำระล้างจิตใจให้สะอาดผ่องแผ้วไปด้วย น้ำที่ไหลตกลงมานี้ได้รับการขนานนามว่าเป็น “น้ำศักดิ์สิทธิ์ที่เป็นยาอายุวัฒนะ” ซึ่งสามารถดื่มได้จริง

จากนั้นนำท่านชม ศาลเจ้าคุมะโนะนาชิโตะ ศาลเจ้าในศาสนาชินโตแห่งนี้ เป็นหนึ่งในสามของศาลเจ้าคุมะโนะอันศักดิ์สิทธิ์ และเป็นหนึ่งในเส้นทางแสวงบุญของชาวญี่ปุ่นมาแต่โบราณ ตั้งอยู่ไม่ไกลจากแหล่งน้ำพุร้อน จุดเด่นอยู่ที่เจดีย์สีแดงเข้มจูนะโตะ ซึ่งตั้งตระหง่านอยู่เบื้องหน้าน้ำตกนาชิ ที่สูงถึง 133 เมตร นับเป็นน้ำตกที่สูงที่สุดในญี่ปุ่น อีกทั้งยังได้รับการขึ้นทะเบียนจากองค์การยูเนสโกให้เป็นมรดกโลกอีกด้วย

นำท่านเข้าสู่ที่พัก Taoya Katsuura Hotel หรือเทียบเท่า

<https://www.ooedoosen.jp/taoya-nachikatsuura/>



คำ รับประทานอาหารค่ำ ณ ห้องอาหารของโรงแรม



---- พักผ่อนกับสปา รีสอร์ทแบบญี่ปุ่นแท้ๆ ให้ท่านได้อาบน้ำแร่ หรือเรียกอีกอย่างหนึ่งว่า ออนเซ็น (Onsen) เพื่อผ่อนคลายความเมื่อยล้า การอาบน้ำแร่จะทำให้เลือดลมดี ผิวพรรณสดใส มีน้ำมีนวล และยังช่วยในระบบการเผาผลาญของร่างกายให้ดีขึ้น ----

วันที่สี่ **อิสระ – การล่องเรือคาชิโกจิมะ เอสพานา - Pearl Miki – อีออนมอลล์ – ออนเซ็น**

เช้า รับประทานอาหารเช้า ณ ห้องอาหารของโรงแรม

จากนั้นนำท่าน ล่องเรือคาชิโกจิมะ เอสพานา ล่องเรือครูซที่ทันสมัยและสะดวกสบาย ชมการเพาะเลี้ยงไข่มุกในอ่าวอะโวกังและชมธรรมชาติของเกาะเล็กเกาะน้อยในอ่าว เรือจะวนรอบสถานที่ที่เคยใช้จัดประชุม G7 อิสระชมมิต่ออีกด้วย ในสมัยศตวรรษที่ 16 เรือสำราญของสเปนชื่อว่า "เอสเปอร์ันซา" ได้แล่นมาขึ้นฝั่งที่นี่ บนเรือมีทั้งจุดชมวิวและยังมีห้องอีกมากมาย



เที่ยง รับประทานอาหารกลางวัน ณ ภัตตาคาร สัมผัสเสน่ห์แห่ง “กระท่อมอามะ”

กับเมนูพิเศษที่ไม่ควรพลาด เพลิดเพลินกับอาหารทะเลสดใหม่จากท้องทะเลโอเซชิมะ ไม่ว่าจะเป็นกุ้งมังกรโอเซตั่วโต หอยสดเนื้ออวบหวาน และปลาหมึกเนื้อแดงสดใหม่ ที่ถูกคัดสรรอย่างพิถีพิถัน ก่อนนำมาย่างบนเตาร้อนๆ โดยเหล่าอามะแบบดั้งเดิม ให้ท่านได้สัมผัสกับบรรยากาศเรียบบ้างแสนอบอุ่น พร้อมสัมผัสถึงจิตวิญญาณแห่งท้องทะเล และลิ้มรสความสดอร่อยของอาหารทะเลที่ส่งตรงจากผืนทะเลโอเซชิมะอย่างแท้จริง



17/06/2026 12:51



ป้าย

หลังรับประทานอาหารนำท่านเปิดประสบการณ์สุดพิเศษกับกิจกรรมไฮไลท์ยอดนิยม ให้ท่านได้



คัดเลือกไข่มุกแท้ด้วยตนเอง ผ่านการแกะเปลือกหอยที่ภายใน
โซน “ไข่มุกสีขาวนวล” เมื่อดงามไว้อย่างน่าประทับใจ ก่อน
นำไข่มุกที่เลือกได้ไปสร้างสรรค์เป็นเครื่องประดับชิ้นพิเศษใน
แบบของตนเอง โดยมีช่างผู้เชี่ยวชาญคอยให้คำแนะนำและ
ประกอบเครื่องประดับสวยๆ ภายในร้าน พร้อมแบบดีไซน์
หลากหลายให้เลือกสรรตามความชอบ



จากนั้นนำท่านช้อปปิ้งที่ **ห้างอโชน** แหล่งช้อปปิ้งยอดฮิตของญี่ปุ่น มีทั้งเสื้อผ้าแฟชั่นแบรนด์ดัง
ของกินที่เหมาะสมเป็นของฝาก ของออร์แกนิกสไตล์ญี่ปุ่น และสินค้าต่างๆ รวมทั้งโรงภาพยนตร์

17/06/2026 19:51

นำท่านเข้าสู่ที่พัก Nemunosato Hotel & Resort หรือเทียบเท่า

<https://www.nemuresort.com/>



ค่ำ

รับประทานอาหารค่ำ ณ ห้องอาหารของโรงแรม

---- พักผ่อนกับสปา รีสอร์ทแบบญี่ปุ่นแท้ๆ ให้ท่านได้อาบน้ำแร่ หรือเรียกอีกอย่างหนึ่งว่า ออนเซ็น (Onsen) เพื่อผ่อนคลายความเมื่อยล้า การอาบน้ำแร่จะทำให้เลือดลมดี ผิวพรรณสดใส มีน้ำมีนวล และยังช่วยในระบบการเผาผลาญของร่างกายให้ดีขึ้น ----

วันที่ห้า

นารา - ภูเขาคาคุซายามะ - โอซาก้า - ย่านชินไซบาชิ

เช้า

รับประทานอาหารเช้า ณ ห้องอาหารของโรงแรม

นำท่านเดินทางสู่ นารา เพื่อนำท่านสู่ ภูเขาคาคุซายามะ เป็นภูเขาที่ปกคลุมด้วยหุบเขาอยู่ด้านหลัง อุทยานนาราตั้งอยู่ระหว่างวัดโทไดจิและศาลเจ้าคาสึเกะภูเขามีสภาพความสูงประมาณ 350 เมตร และสามารถมองเห็นทิวทัศน์ของเมืองนารา ได้อย่างชัดเจน เนินเขาที่ปกคลุมด้วยหญ้าเรียงรายไปด้วยต้นซากุระซึ่งมักจะบานสะพรั่งเต็มทีในช่วงต้นเดือนเมษายน ทางเดินขึ้นทอดไปตามขอบด้านซ้ายสุดของเนินเขาไปยังที่ราบสูงครึ่งทางขึ้นเขาซึ่งมีทัศนียภาพอันงดงามของเมือง

17/06/2026 19:51

เที่ยง

รับประทานอาหารกลางวัน ณ ภัตตาคาร – เซ็ทข้าวหน้าปลาไหล



บ่าย

หลังรับประทานอาหารนำท่านเดินทางสู่ โอซาก้า อีสระช้อปปิ้งตามอัยาศัย ย่านชินไซบาชิ ซึ่งตั้งอยู่ใกล้กับนัมบะและโดทงโบริจุดท่องเที่ยวยอดนิยมในโอซาก้า นับเป็นสวรรค์แห่งการช้อปปิ้ง เต็มไปด้วยสินค้านานาชาติไปจนถึงแบรนด์เนม เอาใจสายช้อปเป็นที่ตั้งของย่านร้านค้ามากมาย เป็นระยะทางรวม 2 ก.ม



ค่ำ

รับประทานอาหารค่ำ ณ ภัตตาคาร –บุฟเฟ่ต์ปิ้งย่างเนื้อพรีเมียมรวมซอพดริงไม่อัน



นำท่านเข้าสู่ที่พัก Osaka Excel Hotel Tokyu หรือเทียบเท่า

<https://www.tokyuhotels.co.jp/osaka-e/index.html>



วันที่หก	โอซาก้า – โกเบ – พิพิธภัณฑ์สาเกฮาคุสึริ – โกเบ พอร์ต ทาวเวอร์ (รูปที่อป) – ริงกุ เอาท์เล็ต - สนามบินคันไซ
----------	--

เช้า

รับประทานอาหารเช้า ณ ห้องอาหารของโรงแรม

นำท่านเดินทางสู่ เมืองโกเบ เพื่อนำท่านสู่ พิพิธภัณฑ์สาเกฮาคุสึริ พิพิธภัณฑ์จะเป็นส่วนหนึ่งของโรงหมักสาเกฮาคุสึริ ที่มีชื่อเสียงด้านการผลิตสาเกคุณภาพสูงมายาวนาน การเยี่ยมชมพิพิธภัณฑ์จะทำให้นักท่องเที่ยวได้เรียนรู้เกี่ยวกับประวัติศาสตร์ และกระบวนการผลิตสาเกของญี่ปุ่นทุกขั้นตอน สำหรับโรงหมักสาเกฮาคุสึริก่อตั้งขึ้นในปี ค.ศ. 1743 มีประวัติศาสตร์ยาวนานกว่า 270 ปี สาเกของที่นี่นอกจากจะมีคุณภาพสูงยังมีรสชาติดีเนื่องจากมีแหล่งน้ำบริสุทธิ์และสภาพอากาศที่เหมาะสมสำหรับการหมักสาเก ในส่วนของพิพิธภัณฑ์ถูกสร้างขึ้นในปี ค.ศ.1982 เพื่อเป็นสถานที่จัดแสดงและเผยแพร่วัฒนธรรมการผลิตสาเกให้กับนักท่องเที่ยว



17/06/2026 19:51

เที่ยง

รับประทานอาหารกลางวัน ณ ภัตตาคาร – เมนูพิเศษ เซ็ตเทปันยากิ เนื้อพรีเมียม



บ่าย

หลังรับประทานอาหารนำท่านสู่ โกเบ พอร์ต ทาวเวอร์ (รูปที่อป) สัมผัสกับความสูงที่ 108 เมตร ณ พอร์ต ทาวเวอร์ Kobe Port tower หอคอยชมวิวที่ตั้งอยู่บริเวณท่าเรือ เชิญชมวิวทิวทัศน์สวยงามของเมืองโกเบได้ถึง 360 องศา ได้เห็นถึงความเปลี่ยนแปลงของเมืองโกเบที่มีความเจริญและทันสมัยขึ้นอย่างรวดเร็วภายในระยะเวลาเพียง 12 ปี หลังจากที่เมืองโกเบประสบกับภัยพิบัติแผ่นดินไหวครั้งใหญ่ที่สุดในปี 1995 ซึ่งสร้างความเสียหายให้กับชาวบ้านที่นี้กว่า 500 หลังคาเรือน



จากนั้นนำท่านอิสระช้อปปิ้งที่ ริงกุ เอ้าท์เล็ต เอ้าท์เล็ตขนาดใหญ่ที่สุดของญี่ปุ่น ที่หากมาจากสนามบินนานาชาติคันไซจะมาง่ายสุดๆ เพราะสถานที่ตั้งอยู่ฝั่งตรงข้ามของสนามบินแห่งนี้เอง ริงกุ พรีเมียม เอ้าท์เล็ตได้ถูกออกแบบมาโดยได้แรงบันดาลใจมาจากบรรยากาศท่าเรือตอนใต้ของอเมริกา จำลองเป็นเสมือนเมืองท่าแห่งการช้อปปิ้งที่ยิ่งใหญ่ ภายใต้การตกแต่งที่ดูหรูหราโมเดิร์นและรวบรวมแบรนด์ดังร้านค้าเด็ดไว้มากถึง 210 ร้าน

ค่ำ

รับประทานอาหารค่ำอิสระตามอัธยาศัย

ได้เวลาอันสมควรนำท่านเดินทางสู่ สนามบินคันไซ

วันที่เจ็ด	สนามบินคันไซ – กรุงเทพฯ
00.45 น.	ออกเดินทางกลับสู่ กรุงเทพฯ โดยสายการบินเจแปนแอร์ไลน์ เที่ยวบินที่ JL727
05.00 น.	เดินทางถึงสนามบินสุวรรณภูมิ กรุงเทพฯ โดยสวัสดิภาพ

อัตราค่าบริการ

กำหนดการเดินทาง 04 – 10 ธันวาคม 2569

ท่านละ	ราคารวมตัว	ราคาไม่รวมตัว
ผู้ใหญ่ พักห้องละ 2-3 ท่าน	98,900.-	63,900.-
เด็กอายุต่ำกว่า 7-11 ปี พักรวมผู้ใหญ่ มีเตียง	98,900.-	63,900. -
เด็กอายุต่ำกว่า 2-6 ปี พักรวมผู้ใหญ่ ไม่มีเตียง	83,900.-	49,900. -
พักห้องเดี่ยว เพิ่มอีกท่านละ	19,900.-	19,900. -

หมายเหตุ

1. การเดินทางในแต่ละครั้งต้องมีจำนวนผู้ร่วมเดินทาง 10 ท่านขึ้นไป
2. โรงแรม อาหาร ยานพาหนะ การบริการ ทุกพีเรียมาตรฐานเดียวกัน แต่ราคาทัวร์แตกต่างกันเนื่องจากตรงวันหยุดยาว เทศกาลสำคัญทั้งของไทยและญี่ปุ่น ราคาโรงแรมและตั๋วเครื่องบินจะสูงกว่าปกติ
3. เนื่องจากโรงแรมที่พักของญี่ปุ่นส่วนใหญ่เป็นเตียงแฝด (Twin) ลูกค้ำที่ต้องการพักเป็นเตียงคู่ (Double) บางโรงแรมอาจมีค่าใช้จ่ายเพิ่มเติม และกรณีที่โรงแรมไม่สามารถจัดห้องพักสำหรับสามท่านได้ (Triple room) ผู้เข้าพักจำเป็นต้องใช้เป็นห้องคู่ + ห้องพักเดี่ยว ลูกค้ำต้องชำระค่าห้องพักเดี่ยวเพิ่มเติม และแปลนโรงแรมส่วนใหญ่ห้องพักที่ประเภทห้องต่างกันจะไม่ใช่อยู่ใกล้กัน
4. กรณีที่ต้องการจองที่นั่ง LONG LEG จะมีค่าใช้จ่ายเพิ่มเติม และสามารถทำการจองล่วงหน้าก่อนการเดินทาง 14 วันเท่านั้น (ที่นั่ง LONG LEG ไม่สามารถกรันตีที่ว่างได้)
5. ในกรณีที่ออกตั๋วเครื่องบินไปแล้วลูกค้ำไม่สามารถเดินทางได้ ทางสายการบินไม่อนุญาตให้เปลี่ยนชื่อผู้เดินทางทุกกรณี และทางบริษัทฯ ขอสงวนสิทธิ์ในการคืนค่าบริการเนื่องจากทางบริษัทฯ ชำระค่าโรงแรม ค่าเครื่องบิน ยานพาหนะ และอาหารไปล่วงหน้าแล้ว
6. ราคาไม่รวมภาษีมูลค่าเพิ่ม 7% ในกรณีขอใบกำกับภาษี

อัตรานี้รวม

- ค่าตั๋วเครื่องบินไป – กลับ ชั้นประหยัด (เดินทางไป-กลับพร้อมกรุ๊ปเท่านั้น) สายการบิน และ เส้นทางตามที่ระบุไว้เท่านั้น
- ค่าภาษีสนามบินและภาษีน้ำมันตามราคาทัวร์ ทางบริษัทฯ คิดอัตรา ณ วันที่ 23 เมษายน 2569 หากทางสายการบินมีการเรียกเก็บเพิ่มจากวันดังกล่าว ทางบริษัทฯ ขอสงวนสิทธิ์ในการเรียกเก็บจากท่านตามความเป็นจริง
- ค่าพาหนะรับ-ส่ง และค่าเข้าชมสถานที่ท่องเที่ยวต่างๆตามรายการที่ระบุไว้เท่านั้น
- ค่าโรงแรมที่พักตามระบุในรายการหรือเทียบเท่า ห้องพักห้องละ 2-3 ท่านเท่านั้น
- ค่าอาหารและเครื่องดื่มตามรายการที่ระบุไว้เท่านั้น

17/06/2026 19:51

- น้ำหนักกระเป๋าเดินทาง น้ำหนักท่านละ 2 ใบ ไม่เกิน 23 กก. ส่วนกระเป๋าใบเล็กอยู่ในความดูแลของท่านเอง น้ำหนักไม่เกิน 7 กก.
- ค่าประกันภัยการเดินทางต่างประเทศเงื่อนไขตามกรมธรรม์
- หัวหน้าทัวร์ผู้มีประสบการณ์นำเที่ยวคอยดูแลอำนวยความสะดวก ตลอดการเดินทางจำนวน 1 ท่าน
- น้ำดื่มบนรถวันละ 1 ขวด

เงื่อนไขการจอง

บริษัทฯ เรียกเก็บค่ามัดจำ 20,000 บาท ส่วนที่เหลือทั้งหมดชำระก่อนการเดินทาง 30 วัน หรือตามเงื่อนไขพิเศษทางบริษัทฯ กำหนด (ทางบริษัทฯ อาจมีการเรียกเก็บส่วนที่เหลือทั้งหมดก่อน 30 วัน อันเนื่องจากขณะที่เดินทางนั้นถูกจองเต็มเร็วกว่าปกติ หรือจำเป็นต้องออกตัวเครื่องบิน เพื่อเลี่ยงการเก็บส่วนค่าธรรมเนียมเชื้อเพลิง และค่าภาษีสนามบินที่ทางสายการบินมีการเปลี่ยนแปลงโดยไม่จำเป็นต้องแจ้งให้ทราบล่วงหน้า)

อัตรานี้ไม่รวม

1. ค่าทำหนังสือเดินทางพาสปอร์ต
2. ค่าใช้จ่ายส่วนตัวนอกเหนือในรายการเช่น โทรศัพท์, ค่าชกกริด, ค่าเครื่องดื่มและอาหารที่สั่งเพิ่มเติมจากรายการที่ทางบริษัทฯ จัดให้เป็นต้น
3. ค่าน้ำหนักกระเป๋าเดินทางในกรณีน้ำหนักเกินกว่าสายการบินกำหนดคือ ท่านละ 2 ใบ ไม่เกิน 23 กก. ต่อท่าน
4. ค่าภาษีท่องเที่ยวหากมีการเก็บเรียกเพิ่ม
5. ค่าวีซ่าท่องเที่ยวญี่ปุ่น กรณีผู้เดินทางต่างชาติต้องขอวีซ่าญี่ปุ่น

เงื่อนไขการเดินทาง

บริษัทฯ ขอสงวนสิทธิ์ในการยกเลิกการเดินทาง กรณีมีผู้เดินทางต่ำกว่า 10 ท่าน โดยจะแจ้งให้ผู้เดินทางทราบล่วงหน้าก่อน 15 วัน การขอเปลี่ยนแปลงวันเดินทางหากผู้เดินทางมีความประสงค์จะขอเปลี่ยนแปลงวันเดินทาง สามารถทำได้โดยไม่เสียค่าใช้จ่าย ตามเงื่อนไขดังนี้

- ล่วงหน้าก่อนการเดินทาง 30 วัน ในช่วงปกติ
- ล่วงหน้าก่อนการเดินทาง 45 วัน ก่อนเดินทางในช่วงเทศกาลหรือ High Season (เทศกาลปีใหม่, ตรุษจีน, ตลอดเดือนเมษายน พฤษภาคม และเดือนตุลาคม)

ตัวเครื่องบิน

1. ในการเดินทางเป็นหมู่คณะ ผู้โดยสารจะต้องเดินทางไป-กลับพร้อมกัน หากต้องการเลื่อนวันเดินทางกลับท่านต้องชำระค่าใช้จ่ายส่วนต่างที่สายการบินเรียกเก็บ
2. การจัดที่นั่งของกลุ่ม เป็นไปโดยสายการบินเป็นผู้กำหนด ซึ่งทางบริษัทฯ ไม่สามารถเข้าไปแทรกแซงได้
3. กรณีลูกค้ายกเลิกการเดินทาง แต่ทางบริษัทฯ ได้ดำเนินการออกตั๋วไปแล้วนั้น ผู้เดินทางต้องรอ REFUND ตามระบบของสายการบินเท่านั้น และหากท่านไม่แน่ใจในวันเดินทางดังกล่าว กรุณาตรวจสอบกับเจ้าหน้าที่ เพื่อยืนยัน ในกรณีที่ตัวเครื่องบินสามารถ ทำ Refund ได้หรือไม่ก่อนที่จะชำระเงินค่าทัวร์ส่วนที่เหลือ

17/06/2026 19:51

4. ในกรณีตั๋วแลกไมค์ หรือดำเนินการซื้อตั๋วเครื่องบินโดยไม่ใช้ตัวกรุ๊ป จำเป็นต้องรอการยืนยันการเดินทางจากทางบริษัทก่อนเท่านั้น หากลูกค้าออกตั๋วเครื่องบินโดยไม่แจ้งให้บริษัททราบล่วงหน้า บริษัทขอสงวนสิทธิ์ไม่รับผิดชอบต่อค่าใช้จ่ายหรือความเสียหายใดๆ ที่อาจเกิดขึ้นทั้งสิ้น

ค่าธรรมเนียมน้ำมันเชื้อเพลิงและค่าประกันวินาศภัยทางอากาศ

คิดตามอัตราที่ทางสายการบินปรับค่าธรรมเนียม ณ วันที่ล่าสุดที่มีการปรับค่าธรรมเนียมหากสายการบินมีการปรับขึ้นราคาในภายหลัง ถือเป็นค่าตัวส่วนเพิ่มที่ทางบริษัทฯ ขอสงวนสิทธิ์ในการเรียกเก็บตามความเป็นจริง ณ วันที่ออกตั๋ว

กระเป๋าและสัมภาระการเดินทาง

1. น้ำหนักกระเป๋าและสัมภาระเดินทาง สายการบินอนุญาตให้บรรทุกใต้ท้องเครื่องบินคือ ท่านละ 2 ใบ ไม่เกิน 23 กก. (สำหรับผู้โดยสารชั้นประหยัด / Economy Class Passenger) หากสัมภาระมีน้ำหนักเกินสายการบินมีสิทธิ์เรียกเก็บค่าธรรมเนียมเพิ่มได้
2. กระเป๋าใบเล็กที่สามารถนำขึ้นเครื่องได้อยู่ในความดูแลของท่านน้ำหนักไม่เกิน 7 ก.ก. และ มีความกว้าง+ยาว+สูง ไม่เกิน 115 เซนติเมตร กว้าง ไม่เกิน 55 ซม. (22 นิ้ว) X สูง ไม่เกิน 40 ซม. (16 นิ้ว) X ลึก ไม่เกิน 25 ซม. (10 นิ้ว)
3. ในบางรายการทัวร์ที่ต้องเดินทางด้วยสายการบินภายในประเทศ หรือสายการบินอื่น น้ำหนักของกระเป๋าอาจถูกกำหนดให้ต่ำหรือสูงกว่ามาตรฐานได้ ทั้งนี้ขึ้นอยู่กับข้อกำหนดของแต่ละสายการบิน ซึ่งผู้เดินทางสามารถตรวจสอบได้จากพนักงานขายด้วยตัวเอง

กรณียกเลิกการเดินทาง

1. กรณีแจ้งยกเลิกการเดินทางล่วงหน้าก่อน 30 วัน บริษัทขอสงวนสิทธิ์ หักค่าใช้จ่ายที่เกิดขึ้นจริง อาทิ ค่าน้ำมันเครื่องบิน ท่านละ 10,000 บาท
2. กรณีแจ้งยกเลิกการเดินทางล่วงหน้าก่อน 15 วัน คืนในอัตราร้อยละ 50 ของเงินค่าบริการ และหักค่าใช้จ่ายที่เกิดขึ้นตามจริง
3. กรณีแจ้งยกเลิกการเดินทางล่วงหน้าก่อนน้อยกว่า 15 วัน ไม่คืนเงินค่าบริการ
*** หมายเหตุ ค่าใช้จ่ายที่เกิดขึ้นจริง ได้แก่ ค่าธรรมเนียมการขอวีซ่า ค่ามัดจำบัตรโดยสารเครื่องบิน และค่าใช้จ่ายอื่นๆที่จำเป็น ***

Click หรือ Scan QR เพื่อดูรายละเอียด

- คลิก เพื่อดูรายละเอียด ประกันการเดินทาง -> <https://bit.ly/49WjoFV>
- คลิก เพื่อดูรายละเอียด Pocket Wi-Fi & Travel Sim -> <https://bit.ly/3x41LVW>
- คลิก เพื่อดูรายละเอียด Esim Travel -> <https://bit.ly/43gAhZm>

เตรียมพร้อม..ก่อนเดินทาง

จ่ายหลักร้อย..คุ้มครองหลักล้าน ทำ“ประกัน”การเดินทาง

- ✔ ทัวร์มีให้แต่...ประกันอุบัติเหตุ
- ✔ แต่ไม่มีประกันสุขภาพ
- ✔ ป่วยที่อาจเสียเงินเป็นล้าน



สามารถเข้ารับการรักษาทันที
มีไว้อุ่นใจ..ซื้อไว้ให้คนที่เรารัก

Pocket Wifi

- 1 เครื่อง แชนได้สูงสุด 5 ท่าน
- เล่นเน็ต Unlimited



Esim Travel

- ไม่ต้องเปลี่ยนซิมให้ยุ่งยาก
- Scan QR ใช้ได้ทันที

จองล่วงหน้ากับเรา..ถูกกว่าแน่นอน

Click เพื่อดูรายละเอียด

- คลิก เพื่อดูรายละเอียด Miracle Lounge-> <https://bit.ly/4ch0Xvk>
- คลิก เพื่อดูรายละเอียด The Coral Executive Lounge -> <https://bit.ly/4sGDtcN>



Lounge สนามบิน

ไม่ต้องนั่ง Business ก็เข้าได้



กิน+ดื่มไม่อั้น..2 ชั่วโมง

Miracle

800.- START

The Coral

1,090.- START

หากสนใจจงกรุณาติดต่อ

- สอบถามผ่าน Line กด -> <https://lin.ee/5nDHU06>
- จดท้วงผ่าน FB inbox ก็ได้เช่นกัน -> <http://m.me/unithaitrip>
- หรือโทร 02-234-5936



UNITHAI TRIP การบริการทั้งหมดของเรา



Unithai-Care
 • ฝึกอบรมการให้บริการ
 • บริการไม่สุภาพ (ดี - ชม)

LINE @unithaicare
 ☎ 02 - 234 - 5936 กด 7

Scan Qr Add Line →



Unithai Big Group
 • จัดกรุ๊ปเหมา Private Group
 • ดุงาน , สัมมนา , VIP Group

LINE @unithaibiggroup
 ☎ 02 - 234 - 5936 กด 2
 091 - 154 - 9999 กด 2

Scan Qr Add Line →



Unithai Promotion
 • ส่งโปรโมชั่นประจำวัน
 • ลดหนัก , ราคาดีที่สุดใน

LINE @unithaipromotion
 ☎ 02 - 234 - 5936 กด 1
 091 - 154 - 9999 กด 1

Scan Qr Add Line →



Unithai North
 • รวมทัวร์บินตรงจากเชียงใหม่
 • มีสาขาที่ "เชียงใหม่"

LINE @unithainorth
 ☎ 088 - 055 - 5581
 088 - 055 - 5582

Scan Qr Add Line →



Unithai Ticket
 • ตั๋วเครื่องบินทุกประเทศทั่วโลก
 • ผ่อนได้ 3-10 เดือน

LINE @proticket
 ☎ 02 - 234 - 5936 กด 3
 091 - 154 - 9999 กด 3

Scan Qr Add Line →



Unithai Visa
 • รับทำวีซ่าทั่วโลก
 • ไม่ซื้อทัวร์กับเราก็ทำได้

LINE @unithaivisa
 ☎ 02 - 234 - 5936 กด 4
 091 - 154 - 9999 กด 4

Scan Qr Add Line →



Unithai Cruise
 • รวมทริปล่องเรือสำราญทั่วโลก
 • ผ่อนได้ 3-10 เดือน

LINE @unithaicruise
 ☎ 02 - 234 - 5936 กด 3

Scan Qr Add Line →

