



**UNITHAI TRIP CO.LTD**  
**UNITHAI TRAVEL CO.LTD**  
 33/47 Wall Street Tower 11 Floor,  
 Surawongse Road, Suriyawongse,  
 Bangrak, Bangkok 10500  
 ใบอนุญาตเลขที่ 11/09822 , 11/02206



☎ 02-234-5936

LINE ID: @unithaitrip (อย่าลืมเติม @ นะคะ)

🌐 www.unithaitrip.com

**รหัสโปรแกรม : 51673** (กรุณาแจ้งรหัสโปรแกรมทุกครั้งที่สอบถาม)

AJ 07\_4

# HAPPINESS CELEBRATE COUNTDOWN IN KYUSHU 6D4N (HUISTEN BOSCH)



พักใน HUIS TEN BOSCH+ออนเซ็น



เชิ้ออาหารญี่ปุ่นเซ็ตสุกิ



30 ส.ค.69 - 04ม.ค.70



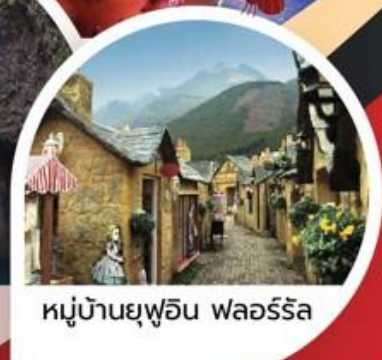
**93,900.-**

เบปญุ ◦ ยุฟูอิน ◦ คุมามโตะ ◦ นางาซากิ ◦ ฟุคุโอกะ

- สายการบินประจำชาติ Full Service มีอาหารร้อนเสิร์ฟทั้งไปและกลับ
- พักโรงแรมใน Huis ten bosch และออนเซ็น 3 คืน, ย่านใจกลางเมือง
- ไม้พลาตเมบูโคเซกิสุกิ, เชิ้ออาหารญี่ปุ่น, ปังย่างสโตล์ญี่ปุ่น



ช่องเขาทาคาชิโฮ



หมู่บ้านยุฟูอิน พลอร์ริ่า



Wifi on bus



บริการน้ำดื่ม



10 คน ออกเดินทาง

AJ07\_4

**HAPPINESS CELEBRATE COUNTDOWN IN KYUSHU 6D4N (HUISTEN BOSCH)**

📍 แบบบุ ยูฟูอิน คุมามोटโต้ นางาซากิ ฟุคุโอกะ



**ทำไม**  
ต้องไปกับเรา?

- ✈️ | สายการบินระดับชาติ
- 🏨 | โรงแรมทำเลดี ได้มาตรฐาน
- 👤 | ครบ 10 ท่าน ออกเดินทางแน่นอน
- 💰 | ราคารวมทุกอย่าง ไม่ต้องจ่ายเพิ่ม
- 🚰 | บริการน้ำดื่ม ทุกวัน
- 📶 | ฟรี Wifi On Bus



TG 648 (01.00) ✈️ TG 648 (08.10) TG 649 (11.40) ✈️ TG 649 (15.40)  
**BKK** — 5.10 ชั่วโมง — **FUK** — **FUK** — 6.00 ชั่วโมง — **BKK**  
 กรุงเทพฯ — **ชาไป** — ฟุคุโอกะ — **ขากลับ** — กรุงเทพฯ

**ไม่พลาดเมนูเด็ด!**

- Set Japan เชิดอาหารญี่ปุ่น
- Set Kaiseki เชิดสุกี้
- Buffet Yakiniku บิงย่างสตีลญี่ปุ่น



พิเศษยิ่งกว่า  
พักโรงแรม  
ออนเซ็น 3 คืน

**30 ส.ค. 69 – 04 ม.ค. 70**

**93,900.-**

วันที่	โปรแกรมการเดินทาง	มื้ออาหาร			โรงแรม
		เช้า	กลางวัน	เย็น	
1	✈️ กรุงเทพฯ				
2	ฟุคุโอกะ: โดย TG 648 (01.00-08.10) แบบบุ - ยูฟูอิน - หมู่บ้านยูฟูอิน ฟลอรัล - ทะเลสาบคินริน - จิโวกุ เมกุริ (ชมบ่อทะเลและบ่อเลือด) - ออนเซ็น	-	✓	✓	Morinoyu Resort <a href="https://morinoyu-resort.com/">https://morinoyu-resort.com/</a> **โรงแรมออนเซ็น
3	มียาซากิ - ช่องเขาทาคาชิโอะ - คุมามोटโต้ - ปราสาทมัตสึโมโต้ (ด้านใน)	✓	✓	✓	Kumamoto Hotel Castle <a href="https://www.hotel-castle.co.jp/">https://www.hotel-castle.co.jp/</a> **โรงแรมใจกลางเมือง
4	นั่งเรือฟลอรัล (กุมามोटโต้-ชิมาบาระ) - ชาซโปะ - เอิาสึทกนบอซ (ครึ่งวัน) - **ชมเทศกาล Kingdom Of Light ** - ออนเซ็น	✓	-	✓	Nikko Huis Ten Bosch Hotel <a href="https://www.nikko-htb.co.jp/en/">https://www.nikko-htb.co.jp/en/</a> **โรงแรมออนเซ็น
5	ฟุคุโอกะ - ศาลเจ้าดาไซฟู - ซอปปิงเกินจิน - ออนเซ็น	✓	✓	✓	The Royal Park Canvas Fukuoka Nakasu หรือเทียบเท่า <a href="http://royalparkhotels.co.jp/canvas/fukuokanakasu/">royalparkhotels.co.jp/canvas/fukuokanakasu/</a> **โรงแรมออนเซ็น+ใจกลางเมือง
6	✈️ ฟุคุโอกะ - กรุงเทพฯ โดย TG 649 (11.40-15.40)	✓	-	-	

อาหารรวม 11 มื้อ

สัญลักษณ์  
หมายถึง

- บัสฟรี
- ออนเซ็น
- FREE WIFI HOTEL
- ใกล้เคียง สถานี
- ใกล้เคียง ออนเซ็น
- ใกล้เคียง วิวดี

วันแรก	กรุงเทพฯ
--------	----------

22.00 น. คณะพร้อมกันที่ท่าอากาศยานสุวรรณภูมิ อาคารผู้โดยสารขาออก ชั้น 4 เคาน์เตอร์ สายการบินไทย เจ้าหน้าที่บริษัทฯ คอยให้การต้อนรับดูแลด้านเอกสาร และสัมภาระในการเดินทาง

วันที่สอง	สนามบินฟุคุโอกะ - เบปปุ - ยูฟูอิน - หมู่บ้านยูฟูอิน ฟลอร์รัล- ทะเลสาบคินริน - จิโกกุ เมกุริ (ชมบ่อทะเลและบ่อเลือด) - ออนเซ็น
-----------	--

01.00 น. ออกเดินทางสู่ เมืองฟุคุโอกะ ประเทศญี่ปุ่นโดย สายการบินไทย เที่ยวบินที่ TG 648

08.10 น. เดินทางถึง สนามบินฟุคุโอกะ หลังผ่านขั้นตอนการตรวจคนเข้าเมืองและศุลกากร จากนั้นนำท่านเดินทางสู่ เบปปุ เป็นเมืองรีสอร์ทน้ำพุร้อนที่ใหญ่ที่สุดในฝั่งตะวันตกของญี่ปุ่น และยูฟูอินที่อยู่ใกล้กันนั้นมีจุดแช่น้ำและจุดท่องเที่ยว รวมถึงทะเลสาบและภูเขา

เที่ยง รับประทานอาหารกลางวัน ณ ภัตตาคาร

บ่าย จากนั้นนำท่านเดินทางสู่ ยูฟูอิน เพื่อนำท่านสู่ หมู่บ้านยูฟูอิน ฟลอร์รัล เป็นหมู่บ้านจำลองสไตล์ยุโรป มีกลิ่นอายยุโรปโบราณ บ้านอิฐที่แสนคลาสสิกเรียงรายอยู่บนถนนสายเล็กๆ ประดับประดาไปด้วยดอกไม้บานาชนิด ถือเป็นไฮไลท์หนึ่งประจำเมืองยูฟูอิน ได้รับความนิยมนักท่องเที่ยวเป็นอย่างมาก ซึ่งเหมาะแก่การเล่นและถ่ายรูป เพราะให้บรรยากาศแบบสบายๆ



ต่อด้วย ทะเลสาบคินริน เป็นทะเลสาบเล็กๆ ของ เมืองยูฟูอิน จังหวัดโออิตะ ที่มีพื้นที่โดยรอบเพียง 400 เมตร และลึกเพียง 2 เมตร บริเวณเชิงเขายูฟู แม้ว่าจะมีขนาดเล็ก แต่กลับแฝงไปด้วยความงดงามอันน่าประทับใจ เมื่อแสงของดวงอาทิตย์ ในยามเย็นกระทบเข้ากับผิวน้ำ จะเกิดเป็นประกายแสงสีทองระยิบระยับจนกลายเป็นที่มาของชื่อ "ทะเลสาบคินริน" จากนั้นนำท่านเดินทางสู่ จิโกกุ เมกุริ (ชมบ่อทะเลและบ่อเลือด) อยู่ที่เมืองเบปปุ (Beppu) ในจังหวัดโออิตะ (Oita) ภูมิภาคคิวชู ประเทศญี่ปุ่น (Japan) เป็นบ่อน้ำพุร้อนธรรมชาติที่เกิดขึ้นภายหลังการระเบิดของภูเขาไฟ เป็นแหล่งออนเซ็นที่มีชื่อเสียงลำดับต้นๆของญี่ปุ่นเป็นหนึ่งในจุดท่องเที่ยวหลักของเมืองเบปปุโดยหลักๆแล้วนั้นบ่อนรก จิโกกุมีอยู่ด้วยกันถึง 8 บ่อแต่ละบ่อล้วนแต่มีเอกลักษณ์ความพิเศษแตกต่างกัน

17/06/2026 19:33

คำ รับประทานอาหารค่ำ ณ ห้องอาหารของโรงแรม  
นำท่านเข้าสู่ที่พัก Morinoyu Resort หรือเทียบเท่า  
<https://morinoyu-resort.com/>



--- พักผ่อนกับสปา รีสอร์ทแบบญี่ปุ่นแท้ๆ ให้ท่านได้อาบน้ำแร่ หรือเรียกอีกอย่างหนึ่งว่า ออนเซ็น (ONSEN) เพื่อผ่อนคลายความเมื่อยล้า การอาบน้ำแร่จะทำให้เลือดลมดี ผิวพรรณสวยใส มีน้ำมีนวล และยังช่วยในระบบการเผาผลาญของร่างกายให้ดีขึ้น ---

วันที่สาม มียาซากิ - ช่องเขาทาคาชิโฮ - คุมาโมโตะ - ปราสาทคุมาโมโตะ (ด้านใน)

เช้า รับประทานอาหารเช้า ณ ห้องอาหารของโรงแรม



จากนั้นนำท่านสู่ ช่องเขาทาคาชิโฮ ของจังหวัด Miyazaki เกิดจากการปะทุของภูเขาอาโสะ (Mt. Aso) ที่อยู่ใกล้ๆ กัน มีลักษณะเป็นหุบเขาลึก มีแม่น้ำโคคาสะไหลผ่านกลางหุบเขา บางช่วงจะมีหน้าผาหินสลับซับซ้อน ทำให้เกิดมิติติวสวยงามที่แปลกตาออกไป ซึ่งถือว่าเป็นวิวทิวทัศน์ที่สวยงาม

เที่ยง รับประทานอาหารกลางวัน ณ ภัตตาคาร

17/06/2026 19:33



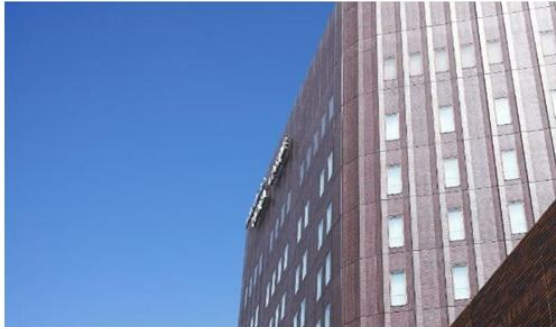
บาย จากนั้นนำท่านเดินทางสู่ เมืองคумаโมโต้ เพื่อนำท่านสู่ ปราสาทคумаโมโต้ (ด้านใน) เป็นแลนด์มาร์คที่สำคัญของเมืองคумаโมโต้ ได้รับยกย่องให้เป็น 1 ใน 3 ปราสาท ที่ยิ่งใหญ่ที่สุดของญี่ปุ่น โครงสร้างของปราสาทเป็นเอกลักษณ์เนื่องจากมีกำแพงหินอิซิกาคิและลักษณะภูมิประเทศตามธรรมชาติที่ทำให้ตัวปราสาทมีรูปทรงโค้งเว้าสวย

คำ

รับประทานอาหารค่ำ ณ ภัตตาคาร

นำท่านเข้าสู่ที่พัก Kumamoto Hotel Castle หรือเทียบเท่า

<https://www.hotel-castle.co.jp/>



วันที่สี่      นั่งเรือเฟอร์รี่ (คุมาโมโตะ-ชิมาบาระ) – ซาเซโบะ – เฮ้าส์เทนบอช (ครึ่งวัน) –  
\*\*ชมเทศกาล Kingdom Of Light \*\* - ออนเซ็น

เช้า            รับประทานอาหารเช้า ณ ห้องอาหารของโรงแรม  
นำท่าน นั่งเรือเฟอร์รี่ (คุมาโมโตะ-ชิมาบาระ) ล่องเรือเฟอร์รี่จากท่าคุมาโมโตะ สู่ท่าเรือชิมาบาระ (ใช้เวลาประมาณ 30 นาที)

เที่ยง            **รับประทานอาหารกลางวัน อิสระตามอัธยาศัย --- แจกคูปองท่านละ 2000 เยน**

บ่าย            จากนั้นนำท่านเดินทางสู่ สวนสนุกเฮ้าส์เทนบอช (Huis Ten Bosch) ตั้งอยู่ในเมือง Sasebo



จังหวัด Nagasaki Prefecture เป็นสวนสนุกขนาดใหญ่ที่จำลองบรรยากาศของประเทศเนเธอร์แลนด์ไว้อย่างสมบูรณ์แบบ โดดเด่นด้วยสถาปัตยกรรมสไตล์ยุโรป คลองน้ำ กังหันลม และอาคารอิฐสีแดงที่งดงามราวกับได้เดินทางไปท่องเที่ยวยุโรปจริงๆ โดยได้รับการยกย่องให้เป็นหนึ่งในสวนสนุกที่มีพื้นที่กว้างใหญ่ที่สุดของญี่ปุ่น ครอบคลุมพื้นที่กว่า 150 เฮกตาร์ภายในสวนสนุกเต็มไปด้วยจุด

ถ่ายรูปสวยงามตลอดทั้งปี ไม่ว่าจะเป็นสวนดอกไม้ตามฤดูกาล อาคารสไตล์ดัตช์ริมคลอง เรือท่องเที่ยวภายในสวนสนุก รวมถึงเครื่องเล่น เทคโนโลยีล้ำสมัย การแสดง และกิจกรรมต่างๆ ที่เหมาะสำหรับทุกเพศทุกวัย ทั้งเด็กและผู้ใหญ่

ค่ำ            **รับประทานอาหารค่ำ ณ ห้องอาหารโรงแรม**

หลังอาหารค่ำ นำท่านเข้าสวนสนุกอีกครั้ง ซึ่งช่วงค่ำถือเป็นไฮไลท์สำคัญของเฮ้าส์เทนบอช เมื่อทั่วทั้งสวนสนุกถูกประดับด้วยแสงไฟนับล้านดวง พร้อมการแสดงแสง สี เสียง และโพรเจกชันแมปปิงสุดตระการตา สร้างบรรยากาศโรแมนติกและสวยงามจนได้รับการยกย่องว่าเป็นหนึ่งในงานประดับไฟที่สวยงามที่สุดของประเทศญี่ปุ่น



17/06/2026 19:33

นำท่านเข้าสู่ที่พัก Nikko Huis Ten Bosch Hotel หรือเทียบเท่า

<https://www.nikko-htb.co.jp/en/>



--- พักผ่อนกับสปา รีสอร์ทแบบญี่ปุ่นแท้ๆ ให้ท่านได้อาบน้ำแร่ หรือเรียกอีกอย่างหนึ่งว่า ออนเซ็น (ONSEN) เพื่อผ่อนคลายความเมื่อยล้า การอาบน้ำแร่จะทำให้เลือดลมดี ผิวพรรณสวยใส มีน้ำมีนวล และยังช่วยในระบบการเผาผลาญของร่างกายให้ดีขึ้น ---

วันที่ห้า ฟุคุโอกะ - ศาลเจ้าดาไซฟุ - ช้อปปิ้งเซ็นจิน - ออนเซ็น

เช้า รับประทานอาหารเช้า ณ ห้องอาหารของโรงแรม



เที่ยง รับประทานอาหารกลางวัน ณ ภัตตาคาร

จากนั้นนำท่านสู่ ศาลเจ้าดาไซฟุ หนึ่งในที่เที่ยวยอดนิยมของ ฟุคุโอกะที่เป็นแลนด์มาร์ค สามารถไหว้ขอพร และรอบๆ ของศาลเจ้า ยังมีที่ทำงานสถาปัตยกรรม ร้านค้า ร้านอาหาร ต่างๆ มากมาย และที่นี่ ได้รับการยกย่องให้เป็น “เทพเจ้าแห่งการศึกษา” สำหรับคนญี่ปุ่นแล้วเทพเจ้าองค์นี้ถือว่ามีชื่อเสียงโด่งดังมาก ดูได้จากสาขาของศาลเจ้าที่ขยายไปทั่วญี่ปุ่นกว่า 12,000 แห่ง โดยสาขาหลักที่สำคัญที่สุดก็คือสาขา ดาไซฟุ

17/06/2026 19:33

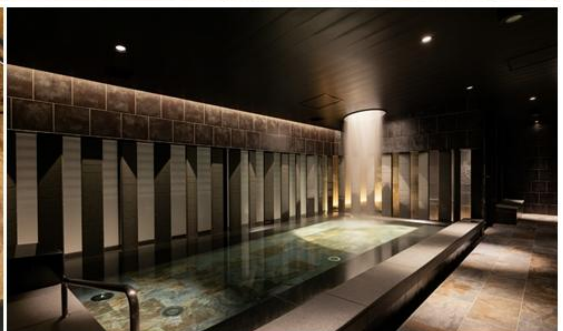


บาย จากนั้นนำท่านเดินทางสู่ ฟุคุโอกะ เพื่อนำท่าน ช้อปปิ้งย่านเท็นจิน เป็นย่านช้อปปิ้งขนาดใหญ่ ใจกลางเมืองฟุคุโอกะ ที่รวมแหล่งบันเทิง ต่างๆ เอาไว้อย่างครบครัน สินค้ามีให้เลือกซื้อหลากหลายชนิด ตั้งแต่เครื่องใช้ไฟฟ้า เสื้อผ้า แบรินด์เนม หนังสือ เครื่องสำอางค์ต่างๆ รวมไปถึงร้านอาหารอีกมากมาย

ค่ำ รับประทานอาหารค่ำ ณ ภัตตาคาร

นำท่านเข้าสู่ที่พัก The Royal Park Canvas Fukuoka Nakasu หรือเทียบเท่า

[royalparkhotels.co.jp/canvas/fukuokanakasu/](http://royalparkhotels.co.jp/canvas/fukuokanakasu/)



--- พักผ่อนกับสปา รีสอร์ทแบบญี่ปุ่นแท้ๆ ให้ท่านได้อาบน้ำแร่ หรือเรียกอีกอย่างหนึ่งว่า ออนเซ็น (ONSEN) เพื่อผ่อนคลายความเมื่อยล้า การอาบน้ำแร่จะทำให้เลือดลมดี ผิวพรรณสดใส มีน้ำมีนวล และยังช่วยในระบบการเผาผลาญของร่างกายให้ดีขึ้น ---

วันที่ทก	สนามบินฟุคุโอกะ - กรุงเทพฯ
เช้า	รับประทานอาหารเช้า ณ ห้องอาหารของโรงแรม
11.40 น.	ออกเดินทางกลับสู่ กรุงเทพฯ โดยสายการบินไทย เที่ยวบินที่ TG 649
15.40 น.	เดินทางถึงสนามบินสุวรรณภูมิ กรุงเทพฯ โดยสวัสดิภาพ

## อัตราค่าบริการ

กำหนดการเดินทาง 30 ธันวาคม 2569 – 04 มกราคม 2570

ท่านละ	ราคารวมตัว	ราคาไม่รวมตัว
ผู้ใหญ่ 12 ปีขึ้นไป พักห้องละ 2-3 ท่าน	93,900	62,900
เด็กอายุ 7-11 ปี พักรวมผู้ใหญ่ มีเตียง	89,900	62,900
เด็กอายุ 2-6 ปี พักรวมผู้ใหญ่ ไม่มีเตียง	79,900	57,900
พักห้องเดี่ยว เพิ่มอีกท่านละ	18,900	18,900

### หมายเหตุ

- การเดินทางในแต่ละครั้งต้องมีจำนวนผู้ร่วมเดินทาง 10 ท่านขึ้นไป
- โรงแรม อาหาร ยานพาหนะ การบริการ ทุกพีเรียมาตรฐานเดียวกัน แต่ราคาทัวร์แตกต่างกันเนื่องจากตรงวันหยุดยาว เทศกาลสำคัญทั้งของไทยและญี่ปุ่น ราคาโรงแรมและตั๋วเครื่องบินจะสูงกว่าปกติ
- เนื่องจากโรงแรมที่พักของญี่ปุ่นส่วนใหญ่เป็นเตียงแฝด (Twin) ลูกค้ำที่ต้องการพักเป็นเตียงคู่ (Double) บางโรงแรมอาจมีค่าใช้จ่ายเพิ่มเติม และกรณีที่โรงแรมไม่สามารถจัดห้องพักสำหรับสามท่านได้ (Triple room) ผู้เข้าพักจำเป็นต้องใช้เป็นห้องคู่ + ห้องพักเดี่ยว ลูกค้ำต้องชำระค่าห้องพักเดี่ยวเพิ่มเติม และแปลนโรงแรมส่วนใหญ่ห้องพักที่ประเภทห้องต่างกันจะไม่อยู่ใกล้กัน
- กรณีที่ต้องการจองที่นั่ง LONG LEG จะมีค่าใช้จ่ายเพิ่มเติม และสามารถทำการจองล่วงหน้าก่อนการเดินทาง 14 วันเท่านั้น (ที่นั่ง LONG LEG ไม่สามารถกรันตีที่ว่างได้)
- ในกรณีที่ออกตั๋วเครื่องบินไปแล้วลูกค้ำไม่สามารถเดินทางได้ ทางสายการบินไม่อนุญาตให้เปลี่ยนชื่อผู้เดินทางทุกกรณี และทางบริษัทฯ ขอสงวนสิทธิ์ในการคืนค่าบริการเนื่องจากทางบริษัทฯ ชำระค่าโรงแรม ค่าเครื่องบิน ยานพาหนะ และอาหารไปล่วงหน้าแล้ว
- ราคาทัวร์ไม่รวมภาษีมูลค่าเพิ่ม 7% (ในกรณีขอใบกำกับภาษี)

### อัตรานี้รวม

- ค่าตั๋วเครื่องบินไป – กลับ ชั้นประหยัด (เดินทางไป-กลับพร้อมกรุ๊ปเท่านั้น) สายการบิน และ เส้นทางตามที่ระบุไว้เท่านั้น
- ค่าภาษีสนามบินและภาษีน้ำมันตามราคาทัวร์ ทางบริษัทฯ คิดอัตรา ณ วันที่ 07 พฤษภาคม 2569 หากทางสายการบินมีการเรียกเก็บเพิ่มจากวันดังกล่าว ทางบริษัทฯ ขอสงวนสิทธิ์ในการเรียกเก็บจากท่านตามความเป็นจริง
- ค่าพาหนะรับ-ส่ง และค่าเข้าชมสถานที่ท่องเที่ยวต่างๆตามรายการที่ระบุไว้เท่านั้น
- ค่าโรงแรมที่พักตามระบุในรายการหรือเทียบเท่า ห้องพักห้องละ 2-3 ท่านเท่านั้น
- ค่าอาหารและเครื่องดื่มตามรายการที่ระบุไว้เท่านั้น

6. น้ำหนักกระเป๋าเดินทาง น้ำหนัก 1 ใบ ไม่เกิน 23 กก. ส่วนกระเป๋าใบเล็กอยู่ในความดูแลของท่านเอง น้ำหนักไม่เกิน 7 กก.
7. ค่าประกันภัยการเดินทางต่างประเทศเงื่อนไขตามกรมธรรม์
8. หัวหน้าทัวร์ผู้มีประสบการณ์นำเที่ยวคอยดูแลอำนวยความสะดวก ตลอดการเดินทางจำนวน 1 ท่าน
9. น้ำดื่มบนรถวันละ 1 ขวด

### เงื่อนไขการจอง

**บริษัทฯ เรียกเก็บค่ามัดจำ 20,000 ของราคาทัวร์/ท่าน ภายใน 3 วันหลังการจอง** ส่วนที่เหลือทั้งหมดชำระก่อนการเดินทาง 30 วัน หรือตามเงื่อนไขพิเศษทางบริษัทฯกำหนด (ทางบริษัทฯอาจมีการเรียกเก็บส่วนที่เหลือทั้งหมดก่อน 30 วัน อันเนื่องจากกรณีที่เดินทางนั้นถูกจองเต็มเร็วกว่าปกติ หรือจำเป็นต้องออกตัวเครื่องบินเพื่อเลี่ยงการเก็บส่วนค่าธรรมเนียมเชื้อเพลิง และค่าภาษีสนามบินที่ทางสายการบินมีการเปลี่ยนแปลงโดยไม่จำเป็นต้องแจ้งให้ทราบล่วงหน้า)

### อัตรานี้ไม่รวม

1. ค่าทำหนังสือเดินทางพาสปอร์ต
2. ค่าใช้จ่ายส่วนตัวนอกเหนือในรายการเช่นโทรศัพท์, ค่าซักรีด, ค่าเครื่องดื่มและอาหารที่สั่งเพิ่มเติมจากรายการที่ทางบริษัทฯจัดให้เป็นต้น
3. ค่าน้ำหนักกระเป๋าเดินทางในกรณีน้ำหนักเกินกว่าสายการบินกำหนดคือ 1 ใบ ไม่เกิน 23 กก. ต่อท่าน
4. ค่าภาษีท่องเที่ยวหากมีการเก็บเรียกเพิ่ม
5. ค่าวีซ่าท่องเที่ยวญี่ปุ่น กรณีผู้เดินทางต่างชาติต้องขอวีซ่าญี่ปุ่น

### เงื่อนไขการเดินทาง

บริษัทฯ ขอสงวนสิทธิ์ในการยกเลิกการเดินทาง กรณีมีผู้เดินทางต่ำกว่า 15 ท่าน โดยจะแจ้งให้ผู้เดินทางทราบล่วงหน้าก่อน 15 วัน การขอเปลี่ยนแปลงวันเดินทางหากผู้เดินทางมีความประสงค์จะขอเปลี่ยนแปลงวันเดินทาง สามารถทำได้โดยไม่เสียค่าใช้จ่าย ตามเงื่อนไขดังนี้

- ล่วงหน้าก่อนการเดินทาง 30 วัน ในช่วงปกติ
- ล่วงหน้าก่อนการเดินทาง 45 วัน ก่อนเดินทางในช่วงเทศกาลหรือ High Season (เทศกาลปีใหม่, ตรุษจีน, ตลอดเดือนเมษายน พฤษภาคม และเดือนตุลาคม)

### ตัวเครื่องบิน

1. ในการเดินทางเป็นหมู่คณะ ผู้โดยสารจะต้องเดินทางไป-กลับพร้อมกัน หากต้องการเลื่อนวันเดินทางกลับท่านต้องชำระค่าใช้จ่ายส่วนต่างที่สายการบินเรียกเก็บ
2. การจัดที่นั่งของกลุ่ม เป็นไปโดยสายการบินเป็นผู้กำหนด ซึ่งทางบริษัทฯ ไม่สามารถเข้าไปแทรกแซงได้
3. กรณีลูกค้ายกเลิกการเดินทาง แต่ทางบริษัทฯได้ดำเนินการออกตั๋วไปแล้วนั้น ผู้เดินทางต้องรอ REFUND ตามระบบของสายการบินเท่านั้น และหากท่านไม่แน่ใจในวันเดินทางดังกล่าว กรุณาตรวจสอบกับเจ้าหน้าที่ฯ เพื่อยืนยัน ในกรณีที่ตัวเครื่องบินสามารถ ทำ Refund ได้หรือไม่ก่อนที่จะชำระเงินค่าทัวร์ส่วนที่เหลือ

4. ในกรณีตัวแลกไมค์ หรือดำเนินการซื้อตัวเครื่องบินโดยไม่ใช้ตัวกรุ๊ป จำเป็นต้องรอการยืนยันการเดินทางจากทางบริษัทก่อนเท่านั้น หากลูกค้าออกตัวเครื่องบินโดยไม่แจ้งให้บริษัททราบล่วงหน้า บริษัทขอสงวนสิทธิ์ไม่รับผิดชอบต่อค่าใช้จ่ายหรือความเสียหายใดๆ ที่อาจเกิดขึ้นทั้งสิ้น

### ค่าธรรมเนียมน้ำมันเชื้อเพลิงและค่าประกันวินาศภัยทางอากาศ

คิดตามอัตราที่ทางสายการบินปรับค่าธรรมเนียม ณ วันที่ล่าสุดที่มีการปรับค่าธรรมเนียมหากสายการบินมีการปรับขึ้นราคาในภายหลัง ถือเป็นค่าตัวส่วนเพิ่มที่ทางบริษัทฯ ขอสงวนสิทธิ์ในการเรียกเก็บตามความเป็นจริง ณ วันที่ออกตั๋ว

### กระเป๋าและสัมภาระการเดินทาง

1. น้ำหนักกระเป๋าและสัมภาระเดินทาง สายการบินอนุญาตให้บรรทุกได้ห้องเครื่องบินคือ 1 ใบ ไม่เกิน 23 กก.ต่อท่าน (สำหรับผู้โดยสารชั้นประหยัด / Economy Class Passenger) หากสัมภาระมีน้ำหนักเกินสายการบินมีสิทธิ์เรียกเก็บค่าธรรมเนียมน้ำหนักเพิ่มได้
2. กระเป๋าใบเล็กที่สามารถนำขึ้นเครื่องได้อยู่ในความดูแลของท่านน้ำหนักไม่เกิน 7 ก.ก. และ มีความกว้าง+ยาว+สูง ไม่เกิน 115 เซนติเมตร กว้าง ไม่เกิน 55 ซม. (22 นิ้ว) X สูง ไม่เกิน 40 ซม. (16 นิ้ว) X ลึก ไม่เกิน 25 ซม. (10 นิ้ว)
3. ในบางรายการทัวร์ที่ต้องเดินทางด้วยสายการบินภายในประเทศ หรือสายการบินอื่น น้ำหนักของกระเป๋าอาจถูกกำหนดให้ต่ำหรือสูงกว่ามาตรฐานได้ ทั้งนี้ขึ้นอยู่กับข้อกำหนดของแต่ละสายการบิน ซึ่งผู้เดินทางสามารถตรวจสอบได้จากพนักงานขายด้วยตัวเอง

### กรณียกเลิกการเดินทาง

1. กรณีแจ้งยกเลิกการเดินทางล่วงหน้าก่อน 30 วัน บริษัทขอสงวนสิทธิ์ หักค่าใช้จ่ายที่เกิดขึ้นจริง อาทิ ค่าน้ำมันตัวเครื่องบิน ท่านละ 10,000 บาท
2. กรณีแจ้งยกเลิกการเดินทางล่วงหน้าก่อน 15 วัน คืนในอัตราร้อยละ 50 ของเงินค่าบริการ และหักค่าใช้จ่ายที่เกิดขึ้นตามจริง
3. กรณีแจ้งยกเลิกการเดินทางล่วงหน้าก่อนน้อยกว่า 15 วัน ไม่คืนเงินค่าบริการ  
**\*\*\* หมายถึง ค่าใช้จ่ายที่เกิดขึ้นจริง ได้แก่ ค่าธรรมเนียมการจองวีซ่า ค่ามัดจำบัตรโดยสารเครื่องบิน และค่าใช้จ่ายอื่นๆที่จำเป็น \*\*\***

Click หรือ Scan QR เพื่อดูรายละเอียด

- คลิก เพื่อดูรายละเอียด ประกันการเดินทาง -> <https://bit.ly/49WjoFV>
- คลิก เพื่อดูรายละเอียด Pocket Wi-Fi & Travel Sim -> <https://bit.ly/3x41LVW>
- คลิก เพื่อดูรายละเอียด Esim Travel -> <https://bit.ly/43gAhZm>

## เตรียมพร้อม..ก่อนเดินทาง

### จ่ายหลักร้อย..คุ้มครองหลักล้าน ทำ“ประกัน”การเดินทาง

- ✔ ทัวร์มีให้แต่...ประกันอุบัติเหตุ
- ✔ แต่ไม่มีประกันสุขภาพ
- ✔ ป่วยที่อาจเสียเงินเป็นล้าน



สามารถเข้ารับการรักษาทันที  
มีไว้อุ่นใจ..ซื้อไว้ให้คนที่เรารัก

### Pocket Wifi

- 1 เครื่อง แชร์ได้สูงสุด 5 ท่าน
- เล่นเน็ต Unlimited



### Esim Travel

- ไม่ต้องเปลี่ยนซิมให้ยุ่งยาก
- Scan QR ใช้ได้ทันที

จองล่วงหน้ากับเรา..ถูกกว่าแน่นอน

Click เพื่อดูรายละเอียด

- คลิก เพื่อดูรายละเอียด Miracle Lounge-> <https://bit.ly/4ch0Xvk>
- คลิก เพื่อดูรายละเอียด The Coral Executive Lounge -> <https://bit.ly/4sGDtcN>



# Lounge สนามบิน

ไม่ต้องนั่ง Business ก็เข้าได้



กิน+ดื่มไม่อั้น..2 ชั่วโมง

Miracle  
**800.-** START

The Coral  
**1,090.-** START

# หากสนใจจงกรุณาติดต่อ

- สอบถามผ่าน Line กด -> <https://lin.ee/5nDHU06>
- จดท้วงผ่าน FB inbox ก็ได้เช่นกัน -> <http://m.me/unithaitrip>
- หรือโทร 02-234-5936

## UNITHAI TRIP

# การบริการทั้งหมดของเรา

<p><b>Unithai-Care</b></p> <ul style="list-style-type: none"> <li>• ร้องเรียนการให้บริการ</li> <li>• บริการไม่สุภาพ (ติ - ชม)</li> </ul>	<p>LINE @unithaicare</p> <p>☎ 02 - 234 - 5936 กด 7</p> <p>Scan Qr Add Line →</p>	
<p><b>Unithai Big Group</b></p> <ul style="list-style-type: none"> <li>• จัดกรุ๊ปเหมา Private Group</li> <li>• ดุงาน , สัมมนา , VIP Group</li> </ul>	<p>LINE @unithaibiggroup</p> <p>☎ 02 - 234 - 5936 กด 2</p> <p>091 - 154 - 9999 กด 2</p> <p>Scan Qr Add Line →</p>	
<p><b>Unithai Promotion</b></p> <ul style="list-style-type: none"> <li>• ส่งโปรโมชั่นประจำวัน</li> <li>• ลดหนัก , ราคาดีที่สุดใน</li> </ul>	<p>LINE @unithaipromotion</p> <p>☎ 02 - 234 - 5936 กด 1</p> <p>091 - 154 - 9999 กด 1</p> <p>Scan Qr Add Line →</p>	
<p><b>Unithai North</b></p> <ul style="list-style-type: none"> <li>• รวมทัวร์บินตรงจากเชียงใหม่</li> <li>• มีสาขาที่ “เชียงใหม่”</li> </ul>	<p>LINE @unithainorth</p> <p>☎ 088 - 055 - 5581</p> <p>088 - 055 - 5582</p> <p>Scan Qr Add Line →</p>	
<p><b>Unithai Ticket</b></p> <ul style="list-style-type: none"> <li>• ตั๋วเครื่องบินทุกประเทศทั่วโลก</li> <li>• ผ่อนได้ 3-10 เดือน</li> </ul>	<p>LINE @proticket</p> <p>☎ 02 - 234 - 5936 กด 3</p> <p>091 - 154 - 9999 กด 3</p> <p>Scan Qr Add Line →</p>	
<p><b>Unithai Visa</b></p> <ul style="list-style-type: none"> <li>• รับทำวีซ่าทั่วโลก</li> <li>• ไม่ซื้อทัวร์กับเราก็กทำได้</li> </ul>	<p>LINE @unithaivisa</p> <p>☎ 02 - 234 - 5936 กด 4</p> <p>091 - 154 - 9999 กด 4</p> <p>Scan Qr Add Line →</p>	
<p><b>Unithai Cruise</b></p> <ul style="list-style-type: none"> <li>• รวมทริปล่องเรือสำราญทั่วโลก</li> <li>• ผ่อนได้ 3-10 เดือน</li> </ul>	<p>LINE @unithaicruise</p> <p>☎ 02 - 234 - 5936 กด 3</p> <p>Scan Qr Add Line →</p>	