



UNITHAI TRIP CO.LTD
UNITHAI TRAVEL CO.LTD
 33/47 Wall Street Tower 11 Floor,
 Surawongse Road, Suriyawongse,
 Bangrak, Bangkok 10500
 โทร. 02-234-5936 | 11/09822 , 11/02206

QR-ADD LINE



☎ 02-234-5936

| LINE ID: @unithaitrip (อย่าลืมเติม @ นะคะ)

| 🌐 www.unithaitrip.com

รหัสโปรแกรม : 51672 (กรุณาแจ้งรหัสโปรแกรมทุกครั้งที่สอบถาม)

AJ 07_3

HAPPINESS COLORFUL AUTUMN IN KYUSHU 7D5N (AMATARESU RAILWAY+HUISTEN BOSCH)



ผ่านคลายกับการเข้านอนเซ็น 4 คืน



เทพินยาภิเษมพรีเมียม



1-7 ส.ค.69



89,900.-

เบปป์ ◦ ยูฟูอิน ◦ คามาโมโต ◦ นางาซากิ ◦ ฟุคุโอกะ

- สายการบินประจำชาติ Full Service มีอาหารร้อนเสิร์ฟทั้งไปและกลับ
- พักโรงแรมใน Huis ten bosch และอนเซ็น 4 คืน, ย่านใจกลางเมือง
- ไม่พลาดเมนูบั้งอย่างสไตล์ญี่ปุ่น, ซาซุ ซาซุ, บุฟเฟ่ต์นานาชาติ



แต่งชุดกิโมโนเดินเล่นชมเมืองคิกซึกิ



เฮ้าส์เทนบอสช

📶 Wifi on bus 💧 บริการน้ำดื่ม 👤 10 คน ออกเดินทาง

AJ07_3

HAPPINESS COLORFUL AUTUMN IN KYUSHU 7D5N (AMATARESU RAILWAY+HUISTEN BOSCH)

📍 เบปปุ ยูฟูอิน คามาโมโต้ นางาซากิ ฟุคุโอกะ



**ทำไม
ต้องไปกับเรา ?**

- ✈️ | สายการบินระดับชาติ
- 🏠 | โรงแรมทำเลดี ได้มาตรฐาน
- 👤 | ครบ 10 ท่าน ออกเดินทางแน่นอน
- 💰 | ราคารวมทุกอย่าง ไม่ต้องจ่ายเพิ่ม
- 🚰 | บริการน้ำดื่ม ทุกวัน
- 📶 | ฟรี Wifi On Bus



THAI

TG 648 (01.00)	✈️	TG 648 (08.10)	TG 649 (11.40)	✈️	TG 649 (15.40)
BKK		FUK	FUK		BKK
กรุงเทพฯ	5.10 ชั่วโมง	ฟุคุโอกะ	ฟุคุโอกะ	5.40 ชั่วโมง	กรุงเทพฯ
	ขาไป		ขากลับ		

ไม่พลาดเมนูเด็ด!

- Teppan Yaki เนื้อพรีเมียม
- Buffet Yakiniku ปิ้งย่างสเต็กญี่ปุ่น
- Buffet International บุฟเฟ่ต์นานาชาติ



พิเศษยิ่งกว่า
พักโรงแรม
ออนเซ็น 4 คืน

01 - 07 ธันวาคม 2569

89,900.-

วันที่	โปรแกรมการเดินทาง	มื้ออาหาร			โรงแรม
		เช้า	กลางวัน	เย็น	
1	✈️ กรุงเทพฯ				
2	ฟุคุโอกะ: โดย TG 648 (01.00-08.10) - ตะคิว - ภูเขาซาราคูระ (Cable Car & Slope Car) - ย่านท่าเรือโมจิโกะ (ท่าเรือโมจิโกะ-อดีตสำนักงานศุลกากรโมจิ-สะพานลูจิงโมจิ-โคเคียวฟลาซ่า-มาสคอตบานาน่าแมน) - ออนเซ็น	-	✓	✓	Suginoi Hotel https://suginoi.orixhotelsandresorts.com/ **โรงแรมออนเซ็น
3	คิตซึกิ - แต่งชุดกิโมโนเดินเล่นชมเมืองคิตซึกิ - อวทราयरอน - ยูฟูอิน - หมู่บ้านยูฟูอิน ฟลอร์ริล - ทะเลสาบคินริน - อะโตะ - ออนเซ็น	✓	✓	✓	Hizenya Tsuetate Kanko Hotel https://www.hizenya.co.jp/ **โรงแรมออนเซ็น
4	คุซะเซ็นริกะฮามะ (ถ่ายรูป) - ทาคาชิโอะ - รถไฟทาคาชิโอะ: อามาเทราสี - หุบเขากาคาชิโอะ - คามาโมโต้	✓	✓	✓	Kumamoto Hotel Castle https://www.hotel-castle.co.jp/ **โรงแรมใจกลางเมือง
5	คามาโมโต้ - นั่งเรือเฟอร์รี่ (คามาโมโต้-ชิมาบาระ) - ซาซึโอะ - เฝ้าสัตว์ทอมบอส (ครึ่งวัน) - **ชมเทศกาล Kingdom Of Light ** - ออนเซ็น	✓	-	✓	Hotel Okura JR Huis Ten Bosch https://www.jrhtb.hotelokura.co.jp/ **โรงแรมออนเซ็น+ใจกลางเมือง
6	ฟุคุโอกะ - ศาลเจ้าดาไซฟุ - ซ้อมปิ้งเก็นจิน - ออนเซ็น	✓	✓	✓	Hotel Monterey Fukuoka https://www.hotelmonterey.co.jp/fukuoka/ **โรงแรมออนเซ็น+ใจกลางเมือง
7	✈️ ฟุคุโอกะ - กรุงเทพฯ โดย TG 649 (11.40-15.40)	✓	อาหาร ส่วน 14 มื้อ		สัญลักษณ์ หมายถึง

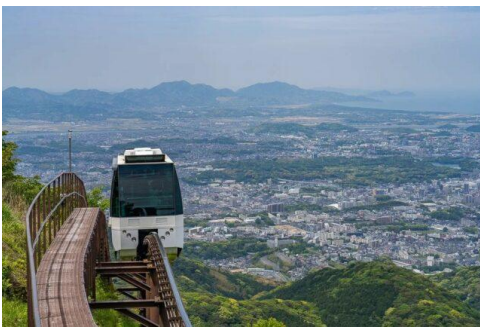
วันแรก	กรุงเทพฯ
--------	----------

22.00 น. คณะพร้อมกันที่ท่าอากาศยานสุวรรณภูมิ อาคารผู้โดยสารขาออก ชั้น 4 เคาน์เตอร์ สายการบินไทย เจ้าหน้าที่บริษัทฯ คอยให้การต้อนรับดูแลด้านเอกสาร และสัมภาระในการเดินทาง

วันที่สอง	สนามบินฟุคุโอกะ – คิตะคิวชู - ภูเขาซาราคูระ (Cable Car & Slope Car) – ย่านท่าเรือโมจิโกะ (ท่าเรือโมจิโกะ-อดีตสำนักงานศุลกากรโมจิ-สะพานบลูวิงโมจิ-โคเคียว พลาซ่า-มาสคอตบานาน่าแมน) - ออนเซ็น
-----------	---

01.00 น. ออกเดินทางสู่ เมืองฟุคุโอกะ ประเทศญี่ปุ่นโดย สายการบินไทย เที่ยวบินที่ TG 648

08.10 น. เดินทางถึง สนามบินฟุคุโอกะ หลังผ่านขั้นตอนการตรวจคนเข้าเมืองและศุลกากร



จากนั้นนำท่านเดินทางสู่ คิตะคิวชู เพื่อนำท่านสู่ ภูเขาซาราคูระ นำท่านขึ้น เคเบิลคาร์ สู่บนยอดเขาสูง 622 เมตร ซึ่งสามารถมองเห็นทิวทัศน์มุมกว้างของเมืองคิตะคิวชูได้จากจุดชมวิว เป็นจุดชมวิวที่มีชื่อเสียงที่สุดในเมืองคิตะคิวชู

เที่ยง รับประทานอาหารกลางวัน ณ ภัตตาคาร

บ่าย จากนั้นนำท่านเดินทางสู่ ย่านท่าเรือโมจิโกะ เป็นเมืองท่าที่ตั้งอยู่ เมืองคิตะคิวชู จังหวัดฟุคุโอกะ เป็น



เมืองจุดเชื่อมต่อระหว่างเกาะคิวชูและเกาะฮอนชูผ่านทางขอบแคบคันทัน ซึ่งเมื่อก่อนเป็นเมืองท่า Moji Port ที่เคย “รุ่งเรือง” ในฐานะท่าเรือ”การค้า “ระหว่างประเทศมาตั้งแต่สมัยเมจิตอนต้น และในช่วงปี ค.ศ.1989 เมืองนี้ได้มีการ”พัฒนา “พื้นที่ต่างๆ แต่ยังคงการ”อนุรักษ์ “ตึกเก่าสไตล์ยุโรปเอาไว้ เพื่อ “ดึงดูด” และความสนใจของนักท่องเที่ยว จากทั่วโลกภายใต้ชื่อ “Mojiko Retro” ที่เรารู้จักจนถึงในปัจจุบัน สถานที่ท่องเที่ยวและพิกัดจุด

ถ่ายรูปท่าเรือโมจิโกะ (Mojiko Harbour Deck) บริเวณพื้นที่นี้สามารถเดินชมบรรยากาศอาคารเก่าๆสไตล์ยุโรปได้โดยรอบ มีกิจกรรมและร้านค้าให้เราได้เลือกชม



อดีตสำนักงานศุลกากรโมจิ (Former Moji Customs Office) เป็นหนึ่งในอาคารสไตล์อิฐแดงยุโรปสุดคลาสสิก แลนด์มาร์กสำคัญของย่าน Mojiko Retro ในเมืองคิตะคิวชู จังหวัดฟุคุโอกะ ภายในจัดแสดงนิทรรศการประวัติศาสตร์



สะพานบลูวิงโมจิ สะพานชักทางเท้าที่เดียวในญี่ปุ่นและใหญ่ที่สุดในญี่ปุ่น ความยาวกว่า 108 เมตร ทอดข้าม Daiichi Fudamari ซึ่งเป็นหัวใจของท่าเรือ Mojiko Retro ความพิเศษคือสะพานจะชักขึ้น 60 องศา จากแนวนอนเมื่อเรือแล่นผ่าน ทุกๆ 6 ครั้งต่อวันด้วยกัน ส่วนในเวลากลางวัน ทั้งสะพานและอาคารย้อนยุคโดยรอบจะมีการประดับไฟสวยงามตระการตาอีกด้วย

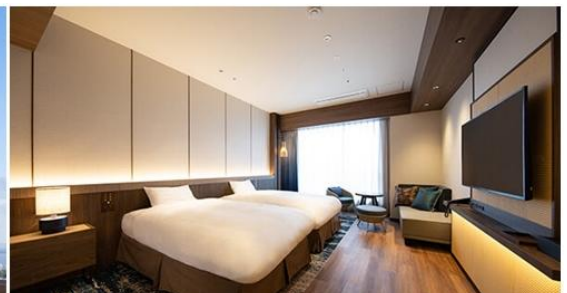


โคเคียวพลาซ่า ศูนย์การค้าที่จำหน่ายของที่ระลึกและผลผลิตทางการเกษตร ผลิตภัณฑ์จากกล้วยเป็นสินค้าขึ้นชื่อของท่าเรือโมจิ ซึ่งมีประวัติยาวนานในการนำเข้ากล้วยจากเอเชียตะวันออกเฉียงใต้ อย่าลืมลองชิมอาหารท้องถิ่นขึ้นชื่ออย่าง "ยากิแกงกะหรี่" ซึ่งเป็นข้าวอบแกงกะหรี่ที่หาทานได้ในร้านอาหารหลายแห่งในบริเวณนี้



มาสคอตบานาน่าแมน (Bananaman) เป็นอีกหนึ่งจุดถ่ายรูป "ยอดนิยม" ของที่นี่โดยที่มาของมาสคอตนี้มาจาก เมื่อก่อนบริเวณสถานีรถไฟโมจิโกะ เคยเป็นลานประมูลกล้วย เพราะมีการขนส่งกล้วยมาลงที่ท่าเรือ Mojiko "จำนวน" มาก บริเวณนี้จึงมีทั้งอนุสาวรีย์และมาสคอตที่สื่อถึงแหล่งกำเนิดการ "ขาย" กล้วยในเมืองแห่งนี้

คำ
รับประทานอาหารค่ำ ณ ห้องอาหารของโรงแรม
นำท่านเข้าสู่ที่พัก Suginoi Hotel หรือเทียบเท่า
<https://suginoi.orixhotelsandresorts.com/>



17/06/2026 19:29

---พักผ่อนกับสปา รีสอร์ทแบบญี่ปุ่นแท้ๆ ให้ท่านได้อาบน้ำแร่ หรือเรียกอีกอย่างหนึ่งว่า ออนเซ็น (ONSEN) เพื่อผ่อนคลายความเมื่อยล้า การอาบน้ำแร่จะทำให้เลือดลมดี ผิวพรรณสวยใส มีน้ำมีนวล และยังช่วยในระบบการเผาผลาญของร่างกายให้ดีขึ้น ---

วันที่สาม คิทซึกิ - แต่งชุดกิโมโนเดินเล่นชมเมืองคิทซึกิ - อาบทรายร้อน - ยูฟูอิน - หมู่บ้านยูฟูอิน ฟลอร์รัล - ทะเลสาบคินริน - อะโสะ - ออนเซ็น

เช้า รับประทานอาหารเช้า ณ ห้องอาหารของโรงแรม



จากนั้นนำท่านเดินทางสู่ เมืองคิทซึกิ เพื่อนำท่าน แต่งชุดกิโมโนเดินเล่นชมเมืองคิทซึกิ ในจังหวัดโออิตะ ที่ได้ชื่อว่าเป็น “เมืองประวัติศาสตร์ที่เหมาะสมกับชุดกิโมโน” ด้วยบรรยากาศจากยุคเอโดะ (Edo) ร้านค้าที่สืบทอดจากรุ่นสู่รุ่น ชมทิวทัศน์ที่สวยงามเนินชุกะ และเนินชิโอะยะโนะซากะ ซึ่งเป็นจุดที่ละครและโฆษณานิยมมาถ่ายทำกันเดินไปตามถนนหน้าคฤหาสน์ซามูไรคิตะไต ชมการแสดงดั้งเดิมที่โรงละครคิทซึกิ ลิ้มลองอาหารท้องถิ่นแซนวิชคิทซึกิ และปลาฮาโมะ จากนั้นนำท่าน อาบทรายร้อนเอนกายลงและปล่อยให้ผืนทรายอุ่นๆ โอบล้อมคุณขณะดื่มด่ำกับทิวทัศน์อันงดงามของอ่าวเบปปุ ประสบการณ์การผ่อนคลายอย่างลึกซึ้ง นี้จะช่วยขจัดความเหนื่อยล้าในแต่ละวัน ทำให้คุณอบอุ่นจากภายในทั้งร่างกายและจิตใจทรายได้รับการอุ่นด้วยน้ำพุร้อนอย่างพิถีพิถัน

เที่ยง รับประทานอาหารกลางวัน ณ ภัตตาคาร

บ่าย จากนั้นนำท่านเดินทางสู่ ยูฟูอิน เพื่อนำท่านสู่ หมู่บ้านยูฟูอิน ฟลอร์รัล เป็นหมู่บ้านจำลองสไตล์ยุโรป มีกลิ่นอายยุโรปโบราณ บ้านอิฐที่แสนคลาสสิกเรียงรายอยู่บนถนนสายเล็กๆ ประดับประดาไปด้วยดอกไม้บานาชนิด ถือเป็นไฮไลท์หนึ่งประจำเมืองยูฟูอิน ได้รับความนิยมนักท่องเที่ยวเป็นอย่างมาก ซึ่งเหมาะแก่การเดินเล่นและถ่ายรูป เพราะให้บรรยากาศแบบสบายๆ



17/06/2026 19:29



ต่อด้วย ทะเลสาบคินริน เป็นทะเลสาบเล็กๆ ของเมืองฮิซึฟูอิน จังหวัดโออิตะ ที่มีพื้นที่โดยรอบเพียง 400 เมตร และลึกเพียง 2 เมตร บริเวณเชิงเขาฮิซึฟู แม้ว่าจะมีขนาดเล็ก แต่กลับแฝงไปด้วยความงดงามอันน่าประทับใจ เมื่อแสงของดวงอาทิตย์ในยามเย็นกระทบเข้ากับผิวน้ำ จะเกิดเป็นประกายแสงสีทองระยิบระยับจนกลายเป็นที่มาของชื่อ "ทะเลสาบคินริน" จากนั้นนำท่านเดินทางสู่ เมืองอะโสะ

ค่ำ

รับประทานอาหารค่ำ ณ ห้องอาหารของโรงแรม

นำท่านเข้าสู่ที่พัก Hizenya Tsuetate Kanko Hotel หรือเทียบเท่า

<https://www.hizenya.co.jp/>



--- พักผ่อนกับสปา รีสอร์ทแบบญี่ปุ่นแท้ๆ ให้ท่านได้อาบน้ำแร่ หรือเรียกอีกอย่างหนึ่งว่า ออนเซ็น (ONSEN) เพื่อผ่อนคลายความเมื่อยล้า การอาบน้ำแร่จะทำให้เลือดลมดี ผิวพรรณสดใส มีน้ำมีนวล และยังช่วยในระบบการเผาผลาญของร่างกายให้ดีขึ้น ---

วันที่สี่ **คุซะเซ็นริกะฮามะ (ถ้ำรูป) – ทาคาชิโฮ – รถไฟทาคาชิโฮอะอามาเทราลี – หุบเขาทาคาชิโฮ - คุมาโมโตะ**

เช้า **รับประทานอาหารเช้า ณ ห้องอาหารของโรงแรม**



จากนั้นนำท่านเดินทางสู่ **คุซะเซ็นริกะฮามะ (ถ้ำรูป)** จังหวัดคุมาโมโตะ เป็นพื้นที่ทุ่งหญ้ากว้างใหญ่และเป็นแหล่งท่องเที่ยวยอดนิยมใจกลางอุทยานแห่งชาติอะโซคุจู เป็นทุ่งหญ้าที่แผ่กว้างอยู่บริเวณเชิงเขาทางเหนือของภูเขาเอโบซิดาเกะ หนึ่งในยอดเขาทั้งห้าแห่งอะโซ อยู่ที่ระดับความสูงประมาณ 1,100 เมตร ทิวทัศน์ที่มีทุ่งหญ้ากับสระน้ำ โดยมีนากาดาเกะ ที่มีควันภูเขาไฟเป็นฉากหลัง เป็นภาพจำของอะโซที่หลายคนคุ้นตา เหมาะเป็น

จุดแวะระหว่างขับรถเที่ยวอะโซสำหรับครอบครัว คู่รัก และคนรักธรรมชาติ

เที่ยง **รับประทานอาหารกลางวัน ณ ภัตตาคาร**

บ่าย จากนั้นนำท่านสู่ **ทาคาชิโฮ** เพื่อนำท่านเดินทางสู่ **รถไฟทาคาชิโฮอะอามาเทราลี** สัมผัสความงดงามของธรรมชาติด้วยการนั่งรถไฟอะมาเทราสุ บนเส้นทางรถไฟสายทาคาจิโฮเดิมของมियाซากิ จากนั้นนำท่าน **หุบเขาทาคาชิโฮ** จังหวัดมियाซากิ เป็นหนึ่งในสถานที่ท่องเที่ยวที่งดงามและขึ้นชื่อว่าเป็น Unseen Japan ของภูมิภาคคิวชู ที่นี้เกิดจากการปะทุของภูเขาไฟอะโสะเมื่อกว่าพันปีก่อน จนกลายเป็นหน้าผาหินสูงชันกว่า 80-100 เมตร มีแม่น้ำโกคัสเซะสีฟ้าใสไหลผ่านตลอดปี พร้อมบรรยากาศธรรมชาติอันบริสุทธิ์



จากนั้นนำท่านเดินทางสู่ **เมืองคุมาโมโตะ**

ค่ำ **รับประทานอาหารค่ำ ณ ภัตตาคาร**

17/06/2026 19:29

นำท่านเข้าสู่ที่พัก Kumamoto Hotel Castle หรือเทียบเท่า

<https://www.hotel-castle.co.jp/>



วันที่สี่ **คุมาโมโตะ – นั่งเรือเฟอร์รี่ (คุมาโมโตะ-ชิมาบาระ) – ซาเซโบะ – เฮาส์เทนบอช (ครึ่งวัน)**
- **ชมเทศกาล Kingdom Of Light ** - ออนเซ็น

เช้า **รับประทานอาหารเช้า ณ ห้องอาหารของโรงแรม**
จากนั้นนำท่านสู่ **นั่งเรือเฟอร์รี่ (คุมาโมโตะ-ชิมาบาระ)** ล่องเรือเฟอร์รี่จากท่าคุมาโมโตะ สู่ท่าเรือชิมาบาระ (ใช้เวลาประมาณ 30 นาที)

เที่ยง **รับประทานอาหารกลางวัน อิสระตามอัธยาศัย**

บ่าย จากนั้นนำท่านสู่ **เฮาส์เทนบอช (ครึ่งวัน)** ถือได้ว่าเป็นสวนสนุกขนาดใหญ่ที่จำลองแบบจากประเทศ



เนเธอร์แลนด์ ตั้งอยู่ที่เมืองซาเซโบ (Sasebo) จังหวัดนางาซากิ (Nagasaki) นักท่องเที่ยวชาวไทยจะรู้จักกันดีในชื่อ “หมู่บ้านฮอลแลนด์” ที่นี่จะมีการออกแบบสถาปัตยกรรมจำลองแบบจากประเทศเนเธอร์แลนด์ ไม่ว่าจะเป็นทำน้ำ ล้าคลอง บ้านเรือน และสวนดอกไม้ รวมถึงอาคารต่างๆ และกังหันลมที่เป็นเอกลักษณ์เฉพาะของประเทศเนเธอร์แลนด์อีกด้วย สวนสนุกแห่งนี้มีขนาดกว้างใหญ่ถึง 1,520,000 ตารางเมตร

ค่ำ **รับประทานอาหารค่ำ ณ ห้องอาหารของโรงแรม**

17/06/2026 19:29

นำท่านเข้าสู่ที่พัก Hotel Okura JR Huis Ten Bosch หรือเทียบเท่า

<https://www.jrhtb.hotelokura.co.jp/>



--- พักผ่อนกับสปา รีสอร์ทแบบญี่ปุ่นแท้ๆ ให้ท่านได้อาบน้ำแร่ หรือเรียกอีกอย่างหนึ่งว่า ออนเซ็น (ONSEN) เพื่อผ่อนคลายความเมื่อยล้า การอาบน้ำแร่จะทำให้เลือดลมดี ผิวพรรณสดใส มีน้ำมีนวล และยังช่วยในระบบการเผาผลาญของร่างกายให้ดีขึ้น ---

วันที่ห้า **ฟุคุโอกะ - ศาลเจ้าดาไซฟุ - ช้อปปิ้งเซ็นจิน - ออนเซ็น**

เช้า **รับประทานอาหารเช้า ณ ห้องอาหารของโรงแรม**



จากนั้นนำท่านสู่ **ฟุคุโอกะ** เพื่อนำท่านสู่ **ศาลเจ้าดาไซฟุ** ศาลเจ้าแห่งนี้สร้างขึ้นเพื่อไว้สักการะเทพเซ็นจิน เทพเจ้าแห่งการศึกษาของญี่ปุ่น มีทำเลตั้งอยู่ที่เมืองดาไซฟุ จังหวัดฟุคุโอกะ นักท่องเที่ยวต่างนิยมมาที่นี่ เพราะมีความสวยงาม และประวัติศาสตร์น่าสนใจ เทพเจ้าแห่งการศึกษาของญี่ปุ่น แท้จริงแล้วเป็นบุคคลสำคัญทางประวัติศาสตร์ที่มีตัวตนอยู่จริงในสมัยเฮอัน

เที่ยง **รับประทานอาหารกลางวัน ณ ภัตตาคาร**

17/06/2026 19:29

ป้าย

จากนั้นนำท่านเดินทางสู่ **ช้อปปิ้งย่านเท็นจิน** เป็นย่านช้อปปิ้งขนาดใหญ่ ใจกลางเมืองฟูกุโอกะ ที่รวมแหล่งบันเทิง ต่างๆ เอาไว้อย่างครบครัน สินค้ามีให้เลือกซื้อหลากหลายชนิด ตั้งแต่เครื่องใช้ไฟฟ้า เสื้อผ้า แบรินด์เนม หนังสือ เครื่องสำอางค์ ต่างๆ รวมไปถึงร้านอาหารอีกมากมาย

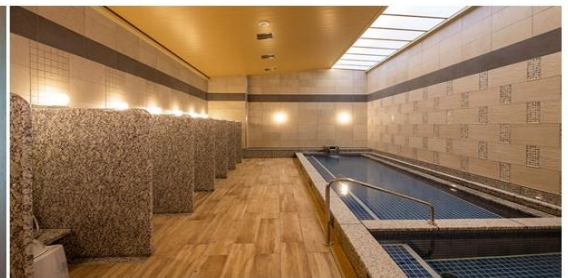


คำ

รับประทานอาหารค่ำ ณ ภัตตาคาร

นำท่านเข้าสู่ที่พัก **Hotel Monterey Fukuoka** หรือเทียบเท่า

<https://www.hotelmonterey.co.jp/fukuoka/>



--- พักผ่อนกับสปา รีสอร์ทแบบญี่ปุ่นแท้ๆ ให้ท่านได้อาบน้ำแร่ หรือเรียกอีกอย่างหนึ่งว่า ออนเซ็น (ONSEN) เพื่อผ่อนคลายความเมื่อยล้า การอาบน้ำแร่จะทำให้เลือดลมดี ผิวพรรณสดใส มีน้ำมีนวล และยังช่วยในระบบการเผาผลาญของร่างกายให้ดีขึ้น ---

วันที่หก	สนามบินฟูคูโอกะ - กรุงเทพฯ
เช้า	รับประทานอาหารเช้า ณ ห้องอาหารของโรงแรม
11.40 น.	ออกเดินทางกลับสู่ กรุงเทพฯ โดยสายการบินไทย เที่ยวบินที่ TG 649
15.40 น.	เดินทางถึงสนามบินสุวรรณภูมิ กรุงเทพฯ โดยสวัสดิภาพ

อัตราค่าบริการ

กำหนดการเดินทาง 01 – 07 ธันวาคม 2569

ท่านละ	ราคารวมตัว	ราคาไม่รวมตัว
ผู้ใหญ่ 12 ปีขึ้นไป พักห้องละ 2-3 ท่าน	89,900	66,900
เด็กอายุ 7-11 ปี พักรวมผู้ใหญ่ มีเตียง	86,900	66,900
เด็กอายุ 2-6 ปี พักรวมผู้ใหญ่ ไม่มีเตียง	76,900	60,900
พักห้องเดี่ยว เพิ่มอีกท่านละ	18,900	18,900

หมายเหตุ

1. การเดินทางในแต่ละครั้งต้องมีจำนวนผู้ร่วมเดินทาง 10 ท่านขึ้นไป
2. โรงแรม อาหาร ยานพาหนะ การบริการ ทุกพีเรียมาตรฐานเดียวกัน แต่ราคาทัวร์แตกต่างกันเนื่องจากตรงวันหยุดยาว เทศกาลสำคัญทั้งของไทยและญี่ปุ่น ราคาโรงแรมและตั๋วเครื่องบินจะสูงกว่าปกติ
3. เนื่องจากโรงแรมที่พักของญี่ปุ่นส่วนใหญ่เป็นเตียงแฝด (Twin) ลูกค้ำที่ต้องการพักเป็นเตียงคู่ (Double) บางโรงแรมอาจมีค่าใช้จ่ายเพิ่มเติม และกรณีที่โรงแรมไม่สามารถจัดห้องพักสำหรับสามท่านได้ (Triple room) ผู้เข้าพักจำเป็นต้องใช้เป็นห้องคู่ + ห้องพักเดี่ยว ลูกค้ำต้องชำระค่าห้องพักเดี่ยวเพิ่มเติม และแปลนโรงแรมส่วนใหญ่ห้องพักที่ประเภทห้องต่างกันจะไม่อยู่ใกล้กัน
4. กรณีที่ต้องการจองที่นั่ง LONG LEG จะมีค่าใช้จ่ายเพิ่มเติม และสามารถทำการจองล่วงหน้าก่อนการเดินทาง 14 วันเท่านั้น (ที่นั่ง LONG LEG ไม่สามารถการันตีที่ว่างได้)
5. ในกรณีที่ออกตั๋วเครื่องบินไปแล้วลูกค้ำไม่สามารถเดินทางได้ ทางสายการบินไม่อนุญาตให้เปลี่ยนชื่อผู้เดินทางทุกกรณี และทางบริษัทฯ ขอสงวนสิทธิ์ในการคืนค่าบริการเนื่องจากทางบริษัทฯ ชำระค่าโรงแรม ค่าเครื่องบิน ยานพาหนะ และอาหารไปล่วงหน้าแล้ว
6. ราคาทัวร์ไม่รวมภาษีมูลค่าเพิ่ม 7% (ในกรณีขอใบกำกับภาษี)

อัตรานี้รวม

1. ค่าตัวเครื่องบินไป – กลับ ชั้นประหยัด (เดินทางไป-กลับพร้อมกรุ๊ปเท่านั้น) สายการบิน และ เส้นทางตามทีระบุไว้เท่านั้น
2. ค่าภาษีสนามบินและภาษีน้ำมันตามราคาตัวร์ ทางบริษัทฯคิดอัตรา ณ วันที่ 15 ธันวาคม 2568 หากทางสายการบินมีการเรียกเก็บเพิ่มจากวันดังกล่าว ทางบริษัทฯ ขอสงวนสิทธิ์ในการเรียกเก็บจากท่านตามความเป็นจริง
3. ค่าพาหนะรับ-ส่ง และค่าเข้าชมสถานที่ท่องเที่ยวต่างๆตามรายการทีระบุไว้เท่านั้น
4. ค่าโรงแรมที่พักตามระบุในรายการหรือเทียบเท่า ห้องพักห้องละ 2-3 ท่านเท่านั้น
5. ค่าอาหารและเครื่องดื่มตามรายการทีระบุเท่านั้น
6. น้ำหนักกระเป๋าเดินทาง น้ำหนักไม่เกิน 23 กก. ส่วนกระเป๋าใบเล็กอยู่ในความดูแลของท่านเอง น้ำหนักไม่เกิน 7 กก.
7. ค่าประกันภัยการเดินทางต่างประเทศเงื่อนไขตามกรมธรรม์
8. หัวหน้าทัวร์ผู้มีประสบการณ์นำเที่ยวคอยดูแลอำนวยความสะดวก ตลอดการเดินทางจำนวน 1 ท่าน
9. น้ำดื่มบนรถวันละ 1 ขวด

เงื่อนไขการจอง

บริษัทฯ เรียกเก็บค่ามัดจำ 20,000 ของราคาตัวร์/ท่าน ภายใน 3 วันหลังการจอง ส่วนที่เหลือทั้งหมดชำระก่อนการเดินทาง 30 วัน หรือตามเงื่อนไขพิเศษทางบริษัทฯกำหนด (ทางบริษัทฯอาจมีการเรียกเก็บส่วนที่เหลือทั้งหมดก่อน 30 วัน อันเนื่องจากขณะที่เดินทางนั้นถูกจองเต็มเร็วกว่าปกติ หรือจำเป็นต้องออกตัวเครื่องบินเพื่อเลี่ยงการเก็บส่วนค่าธรรมเนียมเชื้อเพลิง และค่าภาษีสนามบินที่ทางสายการบินมีการเปลี่ยนแปลงโดยไม่จำเป็นต้องแจ้งให้ทราบล่วงหน้า)

อัตรานี้ไม่รวม

1. ค่าทำหนังสือเดินทางพาสปอร์ต
2. ค่าใช้จ่ายส่วนตัวนอกเหนือในรายการเช่นโทรศัพท์, ค่าช้อปปิ้ง, ค่าเครื่องดื่มและอาหารที่สั่งเพิ่มเติมจากรายการที่ทางบริษัทฯจัดให้ เป็นต้น
3. ค่าน้ำหนักกระเป๋าเดินทางในกรณีน้ำหนักเกินกว่าสายการบินกำหนดคือ ไม่เกิน 23 กก. ต่อท่าน
4. ค่าภาษีท่องเที่ยวหากมีการเก็บเรียกเพิ่ม
5. ค่าวีซ่าท่องเที่ยวญี่ปุ่น กรณีผู้เดินทางต่างชาติต้องขอวีซ่าญี่ปุ่น

เงื่อนไขการเดินทาง

บริษัทฯ ขอสงวนสิทธิ์ในการยกเลิกการเดินทาง กรณีมีผู้เดินทางต่ำกว่า 15 ท่าน โดยจะแจ้งให้ผู้เดินทางทราบล่วงหน้าก่อน 15 วัน การขอเปลี่ยนแปลงวันเดินทางหากผู้เดินทางมีความประสงค์จะขอเปลี่ยนแปลงวันเดินทาง สามารถทำได้โดยไม่เสียค่าใช้จ่าย ตามเงื่อนไขดังนี้

- ล่วงหน้าก่อนการเดินทาง 30 วัน ในช่วงปกติ
- ล่วงหน้าก่อนการเดินทาง 45 วัน ก่อนเดินทางในช่วงเทศกาลหรือ High Season (เทศกาลปีใหม่, ตรุษจีน, ตลอดเดือนเมษายน พฤษภาคม และเดือนตุลาคม)

ตัวเครื่องบิน

1. ในการเดินทางเป็นหมู่คณะ ผู้โดยสารจะต้องเดินทางไป-กลับพร้อมกัน หากต้องการเลื่อนวันเดินทางกลับท่านต้องชำระค่าใช้จ่ายส่วนต่างที่สายการบินเรียกเก็บ
2. การจัดที่นั่งของกลุ่ม เป็นไปโดยสายการบินเป็นผู้กำหนด ซึ่งทางบริษัทฯ ไม่สามารถเข้าไปแทรกแซงได้
3. กรณีลูกค้ายกเลิกการเดินทาง แต่ทางบริษัทฯ ได้ดำเนินการออกตั๋วไปแล้วนั้น ผู้เดินทางต้องรอ REFUND ตามระบบของสายการบินเท่านั้น และหากท่านไม่แน่ใจในวันเดินทางดังกล่าว กรุณาตรวจสอบกับเจ้าหน้าที่ฯ เพื่อยืนยัน ในกรณีที่ตัวเครื่องบินสามารถ ทำ Refund ได้หรือไม่ก่อนที่ท่านจะชำระเงินค่าตั๋วส่วนที่เหลือ
4. ในกรณีตัวแล็กไมค์ หรือดำเนินการซื้อตัวเครื่องบินโดยไม่ใช้ตัวกรุ๊ป จำเป็นต้องรอการยืนยันการเดินทางจากทางบริษัทก่อนเท่านั้น หากลูกค้าออกตัวเครื่องบินโดยไม่แจ้งให้บริษัททราบล่วงหน้า บริษัทขอสงวนสิทธิ์ไม่รับผิดชอบต่อค่าใช้จ่ายหรือความเสียหายใดๆ ที่อาจเกิดขึ้นทั้งสิ้น

ค่าธรรมเนียมน้ำมันเชื้อเพลิงและค่าประกันวินาศภัยทางอากาศ

คิดตามอัตราที่ทางสายการบินปรับค่าธรรมเนียม ณ วันที่ล่าสุดที่มีการปรับค่าธรรมเนียมหากสายการบินมีการปรับขึ้นราคาในภายหลัง ถือเป็นค่าตั๋วส่วนเพิ่มที่ทางบริษัทฯ ขอสงวนสิทธิ์ในการเรียกเก็บตามความเป็นจริง ณ วันที่ออกตั๋ว

กระเป๋าและสัมภาระการเดินทาง

1. น้ำหนักกระเป๋าและสัมภาระเดินทาง สายการบินอนุญาตให้บรรทุกใต้ท้องเครื่องบินคือ ไม่เกิน 23 กก.ต่อท่าน (สำหรับผู้โดยสารชั้นประหยัด / Economy Class Passenger) หากสัมภาระมีน้ำหนักเกิน สายการบินมีสิทธิ์เรียกเก็บค่าธรรมเนียมเพิ่มได้
2. กระเป๋าใบเล็กที่สามารถนำขึ้นเครื่องได้อยู่ในความดูแลของท่านน้ำหนักไม่เกิน 7 ก.ก. และ มีความกว้าง+ยาว+สูง ไม่เกิน 115 เซนติเมตร กว้าง ไม่เกิน 55 ซม. (22 นิ้ว) X สูง ไม่เกิน 40 ซม. (16 นิ้ว) X ลึก ไม่เกิน 25 ซม. (10 นิ้ว)
3. ในบางรายการตั๋วที่ต้องเดินทางด้วยสายการบินภายในประเทศ หรือสายการบินอื่น น้ำหนักของกระเป๋าอาจถูกกำหนดให้ต่ำหรือสูงกว่ามาตรฐานได้ ทั้งนี้ขึ้นอยู่กับข้อกำหนดของแต่ละสายการบิน ซึ่งผู้เดินทางสามารถตรวจสอบได้จากพนักงานขายด้วยตัวเอง

17/06/2026 19:29

กรณียกเลิกการเดินทาง

1. กรณีแจ้งยกเลิกการเดินทางล่วงหน้าก่อน 30 วัน คืนในอัตราร้อยละ 100 ของเงินค่าบริการ และหักค่าใช้จ่ายที่เกิดขึ้นตามจริง
2. กรณีแจ้งยกเลิกการเดินทางล่วงหน้าก่อน 15 วัน คืนในอัตราร้อยละ 50 ของเงินค่าบริการ และหักค่าใช้จ่ายที่เกิดขึ้นตามจริง
3. กรณีแจ้งยกเลิกการเดินทางล่วงหน้าก่อนน้อยกว่า 15 วัน ไม่คืนเงินค่าบริการ
*** หมายเหตุ ค่าใช้จ่ายที่เกิดขึ้นจริง ได้แก่ ค่าธรรมเนียมการขอวีซ่า ค่ามัดจำบัตรโดยสารเครื่องบิน และค่าใช้จ่ายอื่นๆที่จำเป็น ***

Click หรือ Scan QR เพื่อดูรายละเอียด

- คลิก เพื่อดูรายละเอียด ประกันการเดินทาง -> <https://bit.ly/49WjoFV>
- คลิก เพื่อดูรายละเอียด Pocket Wi-Fi & Travel Sim -> <https://bit.ly/3x41LVW>
- คลิก เพื่อดูรายละเอียด Esim Travel -> <https://bit.ly/43gAhZm>

เตรียมพร้อม..ก่อนเดินทาง

จ่ายหลักร้อย..คุ้มครองหลักล้าน ทำ“ประกัน”การเดินทาง

- ✔ ทัวร์มิให้แต่...ประกันอุบัติเหตุ
- ✔ แต่ไม่มีประกันสุขภาพ
- ✔ ป่วยที่อาจเสียเงินเป็นล้าน



สามารถเข้ารับการรักษาทันที
มีไว้อุ่นใจ..ซื้อไว้ให้คนที่เรารัก

Pocket Wifi

- 1 เครื่อง แชนด์ได้สูงสุด 5 ท่าน
- เล่นเน็ต Unlimited



Esim Travel

- ไม่ต้องเปลี่ยนซิมให้ยุ่งยาก
- Scan QR ใช้ได้ทันที

จองล่วงหน้ากับเรา..ถูกกว่าแน่นอน

Click เพื่อดูรายละเอียด

- คลิก เพื่อดูรายละเอียด Miracle Lounge-> <https://bit.ly/4ch0Xvk>
- คลิก เพื่อดูรายละเอียด The Coral Executive Lounge -> <https://bit.ly/4sGDtcN>



Lounge สนามบิน

ไม่ต้องนั่ง Business ก็เข้าได้



กิน+ดื่มไม่อั้น..2 ชั่วโมง

Miracle

800._{START}**.-**

The Coral

1,090._{START}**.-**

หากสนใจจงกรุณาติดต่อ

- สอบถามผ่าน Line กด -> <https://lin.ee/5nDHU06>
- จดท้วงผ่าน FB inbox ก็ได้เช่นกัน -> <http://m.me/unithaitrip>
- หรือโทร 02-234-5936



UNITHAI TRIP

การบริการทั้งหมดของเรา

	<p>Unithai-Care</p> <ul style="list-style-type: none"> • ร้องเรียนการให้บริการ • บริการไม่สุภาพ (ติ - ชม) 	<p>LINE @unithaicare</p> <p>☎ 02 - 234 - 5936 กด 7</p> <p>Scan Qr Add Line →→</p> 
	<p>Unithai Big Group</p> <ul style="list-style-type: none"> • จัดกรุ๊ปเหมา Private Group • ดูนาน , สัมนา , VIP Group 	<p>LINE @unithaibiggroup</p> <p>☎ 02 - 234 - 5936 กด 2</p> <p>☎ 091 - 154 - 9999 กด 2</p> <p>Scan Qr Add Line →→</p> 
	<p>Unithai Promotion</p> <ul style="list-style-type: none"> • ส่งโปรไฟล์ใหม่ประจำวัน • สดหนัก , ราคาดีที่สุดใน 	<p>LINE @unithaipromotion</p> <p>☎ 02 - 234 - 5936 กด 1</p> <p>☎ 091 - 154 - 9999 กด 1</p> <p>Scan Qr Add Line →→</p> 
	<p>UnithaiNorth</p> <ul style="list-style-type: none"> • รวมทิวทัศน์ตรงจากเชียงใหม่ • มีสาขาที่ “เชียงใหม่” 	<p>LINE @unithainorth</p> <p>☎ 088 - 055 - 5581</p> <p>☎ 088 - 055 - 5582</p> <p>Scan Qr Add Line →→</p> 
	<p>Unithai Ticket</p> <ul style="list-style-type: none"> • ตัวเครื่องบินทุกประเทศทั่วโลก • ผ่อนได้ 3-10 เดือน 	<p>LINE @proticket</p> <p>☎ 02 - 234 - 5936 กด 3</p> <p>☎ 091 - 154 - 9999 กด 3</p> <p>Scan Qr Add Line →→</p> 
	<p>Unithai Visa</p> <ul style="list-style-type: none"> • รับทำวีซ่าทั่วโลก • ไม่ซื้อทิวกับเราก็กทำได้ 	<p>LINE @unithaivisa</p> <p>☎ 02 - 234 - 5936 กด 4</p> <p>☎ 091 - 154 - 9999 กด 4</p> <p>Scan Qr Add Line →→</p> 
	<p>Unithai Cruise</p> <ul style="list-style-type: none"> • รวมทริปล่องเรือสำราญทั่วโลก • ผ่อนได้ 3-10 เดือน 	<p>LINE @unithaicruise</p> <p>☎ 02 - 234 - 5936 กด 3</p> <p>Scan Qr Add Line →→</p> 