



**UNITHAI TRIP CO.LTD**  
**UNITHAI TRAVEL CO.LTD**  
 33/47 Wall Street Tower 11 Floor,  
 Surawongse Road, Suriyawongse,  
 Bangrak, Bangkok 10500  
 ใบอนุญาตเลขที่ 11/09822 , 11/02206

QR-ADD LINE



☎ 02-234-5936

| LINE ID: @unithaitrip (อย่าลืมเติม @ นะคะ)

| 🌐 www.unithaitrip.com

**รหัสโปรแกรม : 51668** (กรุณาแจ้งรหัสโปรแกรมทุกครั้งที่สอบถาม)

AJ 04\_6

# HAPPINESS HOKKAIDO DREAM OF SNOW & CHRISTMAS ILLUMINATION 6D4N



ออนเซ็น 10 ลี 10 บ่อ



อาหารโคเชกิ เซ็ตปู



05-10 ส.ค.



**83,900.-**



Bibai Snowland



นั่งกระเช้าอุซซัง

ชิโตเซ ◦ โนโบริเบทสึ ◦ โทยะ ◦ โอตารุ ◦ ซัปโปโร

- สายการบินประจำชาติ Full Service มีอาหารร้อนเสิร์ฟทั้งไปและกลับ
- พักโรงแรมระดับมาตรฐาน, ย่านใจกลางเมือง, มีออนเซ็น 2 ลี
- เมฆุบุฟเฟ่ต์นานาชาติ และซาปูยักซ์, บุฟเฟ่ต์บิงย่างซีฟู้ดปู 3 ชนิด, ปลาเอกะ



Wifi on bus



บริการน้ำดื่ม



10 คน ออกเดินทาง

AJ04\_6

**HAPPINESS HOKKAIDO DREAM OF SNOW & CHRISTMAS ILLUMINATION 6D4N**

📍 ซิดาเซ โนโบริมทสึ โทยะ โอตารุ ซัปโปโร



**ทำไม**  
ต้องไปกับเรา ?

- ✈️ | สายการบินระดับชาติ
- 🏠 | โรงแรมทำเลดี ได้มาตรฐาน
- 👤 | ครบ 10 ท่าน ออกเดินทางแน่นอน
- 💰 | ราคารวมทุกอย่าง ไม่ต้องจ่ายเพิ่ม
- 🚰 | บริการน้ำดื่ม ทุกวัน
- 📶 | ฟรี Wifi On Bus



**ไม่พลาดเมนูเด็ด!**

- Buffet International และชาบูยักษ์
- Set Hokke ชื่นชอบแห่งโอตารุ
- Recommended**  
 Crab Kani Suki เชื้ออาหารญี่ปุ่น เช็ดปู



พิเศษยิ่งกว่า  
พักโรงแรม  
ออนเซ็น 2 คืน

**05 - 10 ธันวาคม 2569**

**83,900 .-**

วันที่	โปรแกรมการเดินทาง	มื้ออาหาร			โรงแรม
		เช้า	กลางวัน	เย็น	
1	✈️ กรุงเทพฯ (23.55)				
2	ซิดาเซ โดย TG 670 (08.20) - โนโบริมทสึ - หมู่บ้านดาเตะ-จิโดมูระ - หุบเขานรกจิกุกุดานิ - ออนเซ็น	-	✓	✓	Midorinokaze Resort Kitayuzawa หรือเทียบเท่า <a href="https://midorinokaze-resort.com/">https://midorinokaze-resort.com/</a> **โรงแรมออนเซ็น
3	โทยะ - นั่งกระเช้าซุซัง + ฟาร์มคมี - ล่องเรือชมทะเลสาบโทยะ - ซัปโปโร - ซอปปิงทานุกิ	✓	✓	✓	Sapporo stream hotel หรือเทียบเท่า <a href="https://www.tokyuhotels.co.jp/sapporostream/index.html">https://www.tokyuhotels.co.jp/sapporostream/index.html</a> **โรงแรมใจกลางเมือง
4	ซัปโปโร - โอตารุ - คลองโอตารุ - นาฬิกาไอน้ำโบราณ - พิพิธภัณฑ์กล่องดนตรี (ด้านนอก) - ถนนชาโกมาจิ - ซัปโปโร - โรงงานช็อคโกแลตอิชียะ (ด้านใน) - เทศกาลตลาดคริสต์มาสและเทศกาลประดับไฟ - ออนเซ็น	✓	✓	✓	Sapporo stream hotel หรือเทียบเท่า <a href="https://www.tokyuhotels.co.jp/sapporostream/index.html">https://www.tokyuhotels.co.jp/sapporostream/index.html</a> **โรงแรมใจกลางเมือง
5	ซัปโปโร - ชิโนสโนว์แลนด์ ** ขึ้นอยู่กับสภาพอากาศ ** มิตซึยะอากิเล็ก - ออนเซ็น	✓	✓	-	Portom International Hokkaido หรือเทียบเท่า <a href="https://www.portom.jp/jp/">https://www.portom.jp/jp/</a> **โรงแรมออนเซ็น+อยู่ในสนามบิน
6	✈️ ซัปโปโร - กรุงเทพฯ โดย TG 671 (10.00-15.50)	✓	-	-	

อาหารรวม 11 มื้อ

สัญลักษณ์ หมายถึง

- บูทีคโฮเทล
- ออนเซ็น
- RES WIFI HOTEL
- โตเกียว สโนว์
- โตเกียว ฮอนชู
- โตเกียว ริโอริโอ

วันแรก	กรุงเทพฯ
--------	----------

- 20.30 น. คณะพร้อมกันที่ท่าอากาศยานสุวรรณภูมิ อาคารผู้โดยสารขาออกระหว่างประเทศ ชั้น 4 เคาน์เตอร์สายการบินไทย เจ้าหน้าที่บริษัทฯ คอยให้การต้อนรับดูแลด้านเอกสาร และสัมภาระในการเดินทาง
- 23.55 น. ออกเดินทางสู่ สนามบินชิโตเซ่ ซัปโปโร ประเทศญี่ปุ่นโดย สายการบินไทย เที่ยวบินที่ TG 670

วันที่สอง	สนามบินชิโตเซ่ (ซัปโปโร) – โนโบริเบทสึ – หมู่บ้านดาเตะจิโดมูระ – หุบเขานรกจิโกกุคานิ - ออนเซ็น
-----------	--

08.20 น. เดินทางถึง สนามบินชิโตเซ่ เมืองซัปโปโร หลังผ่านขั้นตอนการตรวจคนเข้าเมืองและศุลกากร จากนั้นนำท่านเดินทางสู่ โนโบริเบทสึ เมืองน้ำแร่ที่มีชื่อเสียงที่สุดของฮอกไกโด และน้ำพุร้อนที่เกิดขึ้นเองตามธรรมชาติ นั่น ก็ถูกจัดว่าดีที่สุดในญี่ปุ่น ทำให้เมืองที่มีชีวิตชีวาแห่งนี้ เป็นสถานที่พักผ่อนเพื่อสุขภาพที่ได้รับความนิยม

เที่ยง รับประทานอาหารกลางวัน ณ ภัตตาคาร



บ่าย นำท่านสู่ หมู่บ้านดาเตะจิโดมูระ เป็นหมู่บ้านที่จำลองวิถีชีวิตของชาวเอโดะในสมัยโบราณ ภายในพื้นที่หมู่บ้าน มีบ้านเมืองที่รายเรียงไปด้วยร้านค้า บ้านชามูไร บ้านนินจา หอสังเกตการณ์ โรงละคร วัด และอื่นๆ อีกมากมาย โดยนักท่องเที่ยวจะสามารถสัมผัสบรรยากาศที่เสมือนอยู่ในยุคญี่ปุ่นโบราณ อีกทั้งนักท่องเที่ยวยังสามารถเช่าชุดกิโมโนจากร้านค้าหน้าหมู่บ้านเพื่อมาถ่ายรูปให้เข้ากับบรรยากาศภายในได้ ซึ่งภายในหมู่บ้านก็จะมีคนแต่งตัวเป็นพ่อค้า



ชามูไร หรือ นินจา

17/06/2026 19:15

ท่านเข้าสู่ที่พัก Midorinokaze Resort Kitayuzawa หรือเทียบเท่า

<https://midorinokaze-resort.com/>

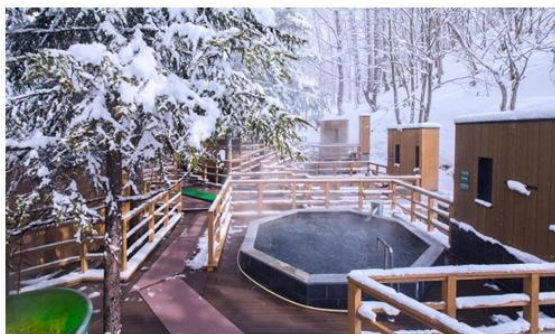


ค้ำ

รับประทานอาหารค้ำ ณ ห้องอาหารของโรงแรม



---- พักผ่อนกับสปา รีสอร์ทแบบญี่ปุ่นแท้ ๆ ให้ท่านได้อาบน้ำแร่ หรือเรียกอีกอย่างหนึ่งว่า ออนเซ็น (Onsen) เพื่อผ่อนคลายความเมื่อยล้า การอาบน้ำแร่จะทำให้เลือดลมดี ผิวพรรณสดใส มีน้ำมีนวลและยังช่วยในระบบการเผาผลาญของร่างกายให้ดีขึ้น ---



วันที่สาม โทยะ - นั่งกระเช้าอุสุซัง + ฟาร์มหมี - ล่องเรือชมทะเลสาบโทยะ - ชับโปโร - ซ้อปปิงทานุกิ

เช้า

รับประทานอาหารเช้า ณ ห้องอาหารของโรงแรม

จากนั้นนำท่าน **นั่งกระเช้าอุสุซัง** เป็นกระเช้าที่ทั้งอำนวยความสะดวกการเดินทางและสามารถเห็นวิวทิวทัศน์งามๆได้พร้อมๆกันโดยจะเป็นทางเชื่อมต่อไปยังบริเวณที่ใกล้กับยอดภูเขาไฟอุสุจากจุดนั้นสามารถมองเห็นทัศนียภาพอันงดงามของทะเลสาบโทยะและภูเขาโซวะชินซัน รวมไปถึงจุดชมวิวกี้อีกแห่งหนึ่งก็จะเห็นวิวของมหาสมุทรและหลุมขนาดใหญ่ที่เกิดจากการปะทุของภูเขาไฟอุสุในปี ค.ศ.1977 **ต่อด้วยชมฟาร์มหมี** เป็นสถานที่เพาะพันธุ์หมีสีน้ำตาล นักท่องเที่ยวสามารถเยี่ยมชมลูกหมี ไฮไลท์ของการมาเที่ยวที่นี่คือ น้องหมีจะมาโชว์ลีลาอันขอลอาหารจากนักท่องเที่ยว เป็นภาพที่น่ารักน่าเอ็นดูมากๆ จากนั้นนำท่าน **ล่องเรือชมทะเลสาบโทยะ** สิ่งแวดล้อมรอบๆที่เต็มไปด้วยแหล่งธรรมชาติจุดเด่นเป็นทะเลสาบขนาดใหญ่รูปร่างกลม เกิดจากปากปล่องภูเขาไฟ ที่มีเส้นรอบวงประมาณ 40 กิโลเมตร และคว ามพิเศษคือหน้าหนาว น้ำไม่แข็งตัว หน้าร้อน ก็มีอากาศที่เย็นสบาย จะตั้งอยู่ใกล้กับทะเลสาบชิโกสึ (Lake Shikotsu)



เที่ยง

รับประทานอาหารกลางวัน ณ ภัตตาคาร

บ่าย

จากนั้นนำท่านเดินทางสู่ **เมืองชับโปโร** เพื่อนำท่านช้อปปิ้งที่ **ย่านทานุกิ** ถือว่าเป็นย่านช้อปปิ้งชื่อดังของเมืองชับโปโร เป็นแหล่งช้อปปิ้งในร่มที่มีหลังคาคลุมยาวตามแนวถนน ยาว 1 กิโลเมตร หรือประมาณ 7-8 บล็อก จนถึงแม่น้ำ Sosei ที่นี่เปิดมานานเป็นร้อยปี นับว่าเป็นตลาดเก่าแก่ที่เปิดตั้งตั้งแต่ปี ค.ศ. 1873 โดยสองข้างทางเต็มไปด้วยร้านค้ากว่า 200 ร้าน ทั้ง ร้านขายของที่ระลึก ขนม ของเล่น เครื่องสำอาง ช็อคโกแลต เสื้อผ้า ข้าวของเครื่องใช้ต่างๆ และร้านอาหารให้เลือกรับประทานมากมาย



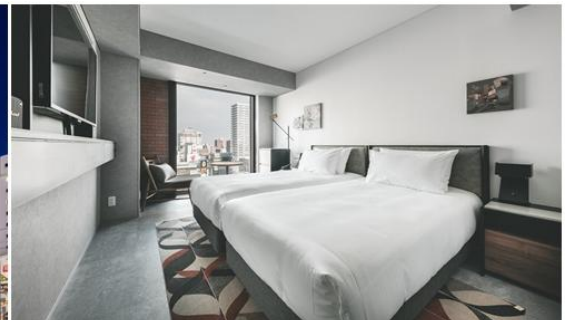
17/06/2026 19:15

ค่ำ รับประทานอาหารค่ำ ณ ภัตตาคาร



นำท่านเข้าสู่ที่พัก Sapporo stream hotelหรือเทียบเท่า

<https://www.tokyuhotels.co.jp/sapporostream/index.html>



วันที่สี่      ซัปโปโร - โอตารุ - คลองโอตารุ - นาฬิกาไอน้ำโบราณ - พิพิธภัณฑ์กล่องดนตรี (ด้านนอก) - ถนนซาโกมาจิ - ซัปโปโร - โรงงานช็อคโกแลตชิยะ (ด้านใน) - เทศกาลตลาดคริสต์มาสและเทศกาลประดับไฟ - ออนเซ็น

เช้า      รับประทานอาหารเช้า ณ ห้องอาหารของโรงแรม



จากนั้นนำท่านเดินทางสู่ โอตารุ เพื่อนำท่านเดินทางสู่ คลองโอตารุ เป็นคลองที่มีความสวยงามซึ่งไหลผ่านกลางเมืองโอตารุเป็นแหล่งดึงดูดนักท่องเที่ยวที่สำคัญของเมืองในทุกฤดูกาล สามารถเดินเล่นริมคลองและมีบริการล่องเรือในคลองอีกด้วย ส่วนบริเวณริมคลองตกแต่งด้วยคอมไฟสไตล์วิคตอเรียนและมีอาคารโกดังที่สร้างจากอิฐเป็นแนวยาวไปตามคลอง ต่อด้วยนำท่านสู่ นาฬิกาไอน้ำโบราณ แห่งเมืองโอตารุ เป็นอีกหนึ่งไฮไลท์สำคัญ ตั้งอยู่ด้านหน้าพิพิธภัณฑ์กล่องดนตรี เป็นนาฬิกาไอน้ำเก่าแก่ที่เมืองแวนคูเวอร์ ประเทศแคนาดา มอบให้แก่เมืองโอตารุ และต่อด้วย พิพิธภัณฑ์กล่องดนตรี (ด้านนอก) ร้านนี้มีชื่อว่า Otaru Orsel Emporium ที่นี่เป็นแหล่งรวบรวมกล่องดนตรีสารพัดรูปแบบหลากหลายสไตล์ ต่อด้วย ถนนซาโกมาจิ

เป็นถนนการค้าเก่าแก่ที่ตั้งอยู่ใจกลางเมืองโอตารุ ล้อมรอบไปด้วยแหล่งท่องเที่ยวที่น่าสนใจมากมาย เป็นแหล่งช้อปปิ้ง ร้านอาหาร คาเฟ่ต่างแล้ว ยังเป็นแหล่งรวมพิพิธภัณฑ์เอาไว้ด้วย

เที่ยง      รับประทานอาหารกลางวัน ณ ภัตตาคาร



17/06/2026 19:15

บ่าย จากนั้นนำท่านสู่ ซัปโปโร เพื่อนำท่านสู่ โรงงานช็อคโกแลตชิบิยะ (ด้านใน) ที่นี่คือโรงงานผลิตช็อคโกแลตยี่ห้อ "ชิโร่ย โคยบิโตะ" (Shiroi Koibito) ที่มีชื่อเสียงที่สุด จากนั้นนำท่านชม เทศกาลตลาดคริสต์มาส เป็นงานประจำปีที่ดีขึ้น ณ สวนโอดริ (Odori Park) เพื่อสัมผัสบรรยากาศสุดโรแมนติก พร้อมชมการประดับไฟ ตลาดแห่งนี้ถูกตกแต่งด้วยแสงไฟระยิบระยับและซุ้มไม้สุดอบอุ่น ให้กลิ่นอายเหมือนเดินอยู่ในหมู่บ้านยุโรปช่วงคริสต์มาส ภายในมีร้านค้าจำนวนมากจำหน่ายของที่ระลึก ของตกแต่งต้นคริสต์มาสสไตล์เยอรมัน รวมถึงงานหัตถกรรมสวยงามที่เหมาะสมสำหรับซื้อเป็นของขวัญ



ค่ำ รับประทานอาหารค่ำ ณ ภัตตาคาร --- Buffet Yakiniku + Soft drink



นำท่านเข้าสู่ที่พัก Sapporo stream hotelหรือเทียบเท่า

<https://www.tokyuhotels.co.jp/sapporostream/index.html>

วันที่ห้า      ซัปโปโร – บีไบสโนว์แลนด์ \*\* ขึ้นอยู่กับสภาพอากาศ \*\* มิตซูยเฮ้าท์เล็ท - ออนเซ็น

เช้า            รับประทานอาหารเช้า ณ ห้องอาหารของโรงแรม  
 จากนั้นนำท่านสู่ บีไบสโนว์แลนด์ \*\* กิจกรรมต่างๆ ขึ้นอยู่กับสภาพอากาศ \*\* สัมผัสประสบการณ์  
 ใหม่เพลิดเพลินไปกับกิจกรรมต่างๆ  
**Mini Snow mobile** มีรถหิมะคันเล็กไว้คอยให้บริการ เด็กอายุตั้งแต่ 6 ปี ขึ้นไป ก็สามารถเล่นคน  
 เดียวได้ สามารถเพลิดเพลินสนุกไปกับการขับ Mini Snow mobile บนเส้นทางยาว 1 กิโลเมตร  
**Snow Rafting** การนั่งบนเรือยางที่ถูกลากด้วยรถหิมะ (Snow mobile) ขนาดใหญ่ประสบการณ์ที่  
 ถูกกลากด้วยความเร็ว ไปบนปุยหิมะนุ่มๆ  
**Wheel Buggies** สามารถมาสนุกกับรถบั๊กกี้ 4 ล้อนี้ได้ มาลองขับรถซึ่ง เลี้ยวดริฟท์แบบนักแข่งกัน



เที่ยง            รับประทานอาหารกลางวัน ณ ภัตตาคาร  
 บ่าย            จากนั้นนำท่านช้อปปิ้งที่ มิตซูยเฮ้าท์เล็ท คือห้างสรรพสินค้าขนาดใหญ่ที่เน้นการขายสินค้าแบรนด์  
 เนมและสินค้าคุณภาพสูงในราคาลดพิเศษ ซึ่งมีกระจายอยู่ในประเทศญี่ปุ่นมากมายหลายสาขา มี  
 สินค้าให้ทุกท่านได้เลือกสรร ทั้ง รองเท้า เครื่องประดับ อุปกรณ์กีฬา ของใช้ในบ้าน และสินค้าอื่น ๆ  
 อีกหลากหลาย นอกจากนี้ยังมีร้านอาหารและพื้นที่พักผ่อนสำหรับนักท่องเที่ยวและครอบครัว



ค่ำ            **รับประทานอาหารค่ำ อิสระตามอัธยาศัย**

17/06/2026 19:15

นำท่านเข้าสู่ที่พัก Portom International Hokkaido หรือเทียบเท่า

<https://www.portom.jp/jp/>



---- พักผ่อนกับสปา รีสอร์ทแบบญี่ปุ่นแท้ ๆ ให้ท่านได้อาบน้ำแร่ หรือเรียกอีกอย่างหนึ่งว่า ออนเซ็น (Onsen) เพื่อผ่อนคลายความเมื่อยล้า การอาบน้ำแร่จะทำให้เลือดลมดี ผิวพรรณสดใส มีน้ำมีนวลและยังช่วยในระบบการเผาผลาญของร่างกายให้ดีขึ้น ---

วันที่พัก	สนามบินชิโตเซ่ - กรุงเทพฯ
เช้า	รับประทานอาหารเช้า ณ ห้องอาหารของโรงแรม
10.00 น.	ออกเดินทางกลับสู่กรุงเทพฯ โดย สายการบินไทย เที่ยวบินที่ TG 671
15.50 น.	เดินทางถึงสนามบินสุวรรณภูมิ กรุงเทพฯ โดยสวัสดิภาพ

## อัตราค่าบริการ

กำหนดการเดินทาง 05 – 10 ธันวาคม 2569

ท่านละ	ราคารวมตัว	ราคาไม่รวมตัว
ผู้ใหญ่อายุ 12 ปีขึ้นไป พักห้องละ 2-3 ท่าน	83,900. -	56,900. -
เด็กอายุ 7-11 ปี พักรวมผู้ใหญ่ มีเตียง	80,900. -	56,900. -
เด็กอายุ 2-6 ปี พักรวมผู้ใหญ่ ไม่มีเตียง	71,900. -	52,900. -
พักห้องเดี่ยว เพิ่มอีกท่านละ	14,900. -	14,900. -

## หมายเหตุ

1. การเดินทางในแต่ละครั้งต้องมีจำนวนผู้ร่วมเดินทาง 10 ท่านขึ้นไป
2. โรงแรม อาหาร ยานพาหนะ การบริการ ทุกพีเรียมาตรฐานเดียวกัน แต่ราคาทัวร์แตกต่างกันเนื่องจากตรงวันหยุดยาว เทศกาลสำคัญทั้งของไทยและญี่ปุ่น ราคาโรงแรมและตั๋วเครื่องบินจะสูงกว่าปกติ
3. เนื่องจากโรงแรมที่พักของญี่ปุ่นส่วนใหญ่เป็นเตียงแฝด (Twin) ลูกค้ำที่ต้องการพักเป็นเตียงคู่ (Double) บางโรงแรมอาจมีค่าใช้จ่ายเพิ่มเติม และกรณีที่โรงแรมไม่สามารถจัดห้องพักสำหรับสามท่านได้ (Triple room) ผู้เข้าพักจำเป็นต้องใช้เป็นห้องคู่ + ห้องพักเดี่ยว ลูกค้ำต้องชำระค่าห้องพักเดี่ยวเพิ่มเติม และแปลนโรงแรมส่วนใหญ่ห้องพักที่ประเภทห้องต่างกันจะไม่อยู่ใกล้กัน
4. กรณีที่ต้องการจองที่นั่ง LONG LEG จะมีค่าใช้จ่ายเพิ่มเติม และสามารถทำการจองล่วงหน้าก่อนการเดินทาง 14 วันเท่านั้น (ที่นั่ง LONG LEG ไม่สามารถการันตีที่ว่างได้)
5. ในกรณีที่ออกตั๋วเครื่องบินไปแล้วลูกค้ำไม่สามารถเดินทางได้ ทางสายการบินไม่อนุญาตให้เปลี่ยนชื่อผู้เดินทางทุกกรณี และทางบริษัทฯ ขอสงวนสิทธิ์ในการคืนค่าบริการเนื่องจากทางบริษัทฯ ชำระค่าโรงแรม ค่าเครื่องบิน ยานพาหนะ และอาหารไปล่วงหน้าแล้ว
6. ราคาทัวร์ไม่รวมภาษีมูลค่าเพิ่ม 7% (ในกรณีขอใบกำกับภาษี)

## อัตรารวม

- ค่าตั๋วเครื่องบินไป – กลับ ชั้นประหยัด (เดินทางไป-กลับพร้อมกรุ๊ปเท่านั้น) สายการบิน และ เส้นทางตามที่ระบุไว้เท่านั้น
- ค่าภาษีสนามบินและภาษีน้ำมันตามราคาทัวร์ ทางบริษัทฯ คิดอัตรา ณ วันที่ 16 ธันวาคม 2568 หากทางสายการบินมีการเรียกเก็บเพิ่มจากวันดังกล่าว ทางบริษัทฯ ขอสงวนสิทธิ์ในการเรียกเก็บจากท่านตามความเป็นจริง
- ค่าพาหนะรับ-ส่ง และค่าเข้าชมสถานที่ท่องเที่ยวต่างๆตามรายการที่ระบุไว้เท่านั้น
- ค่าโรงแรมที่พักตามระบุในรายการหรือเทียบเท่า ห้องพักห้องละ 2-3 ท่านเท่านั้น
- ค่าอาหารและเครื่องดื่มตามรายการที่ระบุเท่านั้น
- น้ำหนักกระเป๋าเดินทาง น้ำหนัก ท่านละ 1 ใบ ไม่เกิน 23 กก. ส่วนกระเป๋าใบเล็กอยู่ในความดูแลของท่านเอง น้ำหนักไม่เกิน 7 กก.
- ค่าประกันภัยการเดินทางต่างประเทศเงื่อนไขตามกรมธรรม์
- หัวหน้าทัวร์ผู้มีประสบการณ์นำเที่ยวคอยดูแลอำนวยความสะดวก ตลอดการเดินทางจำนวน 1 ท่าน
- น้ำดื่มบนรถวันละ 1 ขวด

## เงื่อนไขการจอง

**บริษัทฯ เรียกเก็บค่ามัดจำ 20,000 บาท** ส่วนที่เหลือทั้งหมดชำระก่อนการเดินทาง 30 วัน หรือตามเงื่อนไขพิเศษทางบริษัทฯ กำหนด (ทางบริษัทฯ อาจมีการเรียกเก็บส่วนที่เหลือทั้งหมดก่อน 30 วัน อันเนื่องจากขณะที่เดินทางนั้นถูกจองเต็มเร็วกว่าปกติ หรือจำเป็นต้องออกตั๋วเครื่องบิน เพื่อเลี่ยงการเก็บส่วนค่าธรรมเนียม เชื้อเพลิง และค่าภาษีสนามบินที่ทางสายการบินมีการเปลี่ยนแปลงโดยไม่จำเป็นต้องแจ้งให้ทราบล่วงหน้า)

### อัตรานี้ไม่รวม

1. ค่าทำหนังสือเดินทางพาสปอร์ต
2. ค่าใช้จ่ายส่วนตัวนอกเหนือในรายการเช่นโทรศัพท์, ค่าชักรีด, ค่าเครื่องดื่มและอาหารที่สั่งเพิ่มเติมจากรายการที่ทางบริษัทฯจัดให้เป็นต้น
3. ค่าน้ำหนักกระเป๋าเดินทางในกรณีน้ำหนักเกินกว่าสายการบินกำหนดคือ 1 ชั้น ชั้นละ 23 กก. ต่อท่าน
4. ค่าภาษีท่องเที่ยวหากมีการเก็บเรียกเพิ่ม
5. ค่าวีซ่าท่องเที่ยวญี่ปุ่น กรณีผู้เดินทางต่างชาติต้องขอวีซ่าญี่ปุ่น

### เงื่อนไขการเดินทาง

บริษัทฯ ขอสงวนสิทธิ์ในการยกเลิกการเดินทาง กรณีมีผู้เดินทางต่ำกว่า 10 ท่าน โดยจะแจ้งให้ผู้เดินทางทราบล่วงหน้าก่อน 15 วัน การขอเปลี่ยนแปลงวันเดินทางหากผู้เดินทางมีความประสงค์จะขอเปลี่ยนแปลงวันเดินทาง สามารถทำได้โดยไม่เสียค่าใช้จ่าย ตามเงื่อนไขดังนี้

- ล่วงหน้าก่อนการเดินทาง 30 วัน ในช่วงปกติ
- ล่วงหน้าก่อนการเดินทาง 45 วัน ก่อนเดินทางในช่วงเทศกาลหรือ High Season (เทศกาลปีใหม่, ตรุษจีน, ตลอดเดือนเมษายน พฤษภาคม และเดือนตุลาคม)

### ตัวเครื่องบิน

1. ในการเดินทางเป็นหมู่คณะ ผู้โดยสารจะต้องเดินทางไป-กลับพร้อมกัน หากต้องการเลื่อนวันเดินทางกลับท่านต้องชำระค่าใช้จ่ายส่วนต่างที่สายการบินเรียกเก็บ
2. การจัดที่นั่งของกรุ๊ป เป็นไปโดยสายการบินเป็นผู้กำหนด ซึ่งทางบริษัทฯ ไม่สามารถเข้าไปแทรกแซงได้
3. กรณีลูกค้ายกเลิกการเดินทาง แต่ทางบริษัทฯได้ดำเนินการออกตั๋วไปแล้วนั้น ผู้เดินทางต้องรอ REFUND ตามระบบของสายการบินเท่านั้น และหากท่านไม่แน่ใจในวันเดินทางดังกล่าว กรุณาตรวจสอบกับเจ้าหน้าที่ฯ เพื่อยืนยัน ในกรณีที่ตัวเครื่องบินสามารถ ทำ Refund ได้หรือไม่ก่อนที่ท่านจะชำระเงินค่าตั๋วส่วนที่เหลือ
4. ในกรณีที่ลูกค้าใช้ตั๋วแลกไมค์หรือดำเนินการซื้อตัวเครื่องบิน โดยใช้ตั๋วกรุ๊ป จำเป็นต้องรอการยืนยันการเดินทางจากบริษัทก่อนเท่านั้น หากลูกค้าออกตัวเครื่องบิน โดยไม่แจ้งให้บริษัททราบล่วงหน้า ทางบริษัทขอสงวนสิทธิ์ ไม่รับผิดชอบค่าใช้จ่ายหรือค่าเสียหายใดๆ ที่อาจเกิดขึ้น

### ค่าธรรมเนียมน้ำมันเชื้อเพลิงและค่าประกันวินาศภัยทางอากาศ

คิดตามอัตราที่ทางสายการบินปรับค่าธรรมเนียม ณ วันที่ล่าสุดที่มีการปรับค่าธรรมเนียมหากสายการบินมีการปรับขึ้นราคาในภายหลัง ถือเป็นค่าตั๋วส่วนเพิ่มที่ทางบริษัทฯ ขอสงวนสิทธิ์ในการเรียกเก็บตามความเป็นจริง ณ วันที่ออกตั๋ว

### กระเป๋าและสัมภาระการเดินทาง

1. น้ำหนักกระเป๋าและสัมภาระเดินทาง สายการบินอนุญาตให้บรรทุกได้ทั้งเครื่องบินคือ 1 ใบ ใบละ 23 กก.ต่อท่าน (สำหรับผู้โดยสารชั้นประหยัด / Economy Class Passenger) หากสัมภาระมีน้ำหนักเกิน สายการบินมีสิทธิ์เรียกเก็บค่าระวางน้ำหนักเพิ่มได้
2. กระเป๋าใบเล็กที่สามารถนำขึ้นเครื่องได้อยู่ในความดูแลของท่านน้ำหนักไม่เกิน 7 ก.ก. และ มีความกว้าง+ยาว+สูง ไม่เกิน 115 เซนติเมตร กว้าง ไม่เกิน 55 ซม. (22 นิ้ว) X สูง ไม่เกิน 40 ซม. (16 นิ้ว) X ลึก ไม่เกิน 25 ซม. (10 นิ้ว)
3. ในบางรายการทัวร์ที่ต้องเดินทางด้วยสายการบินภายในประเทศ หรือสายการบินอื่น น้ำหนักของกระเป๋า อาจถูกกำหนดให้ต่ำหรือสูงกว่ามาตรฐานได้ ทั้งนี้ขึ้นอยู่กับข้อกำหนดของแต่ละสายการบิน ซึ่งผู้เดินทางสามารถตรวจสอบได้จากพนักงานขายด้วยตัวเอง

### กรณียกเลิกการเดินทาง

1. กรณีแจ้งยกเลิกการเดินทางล่วงหน้าก่อน 30 วัน คืนในอัตราร้อยละ 100 ของเงินค่าบริการ และหักค่าใช้จ่ายที่เกิดขึ้นตามจริง
2. กรณีแจ้งยกเลิกการเดินทางล่วงหน้าก่อน 15 วัน คืนในอัตราร้อยละ 50 ของเงินค่าบริการ และหักค่าใช้จ่ายที่เกิดขึ้นตามจริง
3. กรณีแจ้งยกเลิกการเดินทางล่วงหน้าก่อนน้อยกว่า 15 วัน ไม่คืนเงินค่าบริการ  
\*\*\* หมายเหตุ ค่าใช้จ่ายที่เกิดขึ้นจริง ได้แก่ ค่าธรรมเนียมการจองวีซ่า ค่ามัดจำบัตรโดยสารเครื่องบิน และค่าใช้จ่ายอื่นๆที่จำเป็น \*\*\*

Click หรือ Scan QR เพื่อดูรายละเอียด

- คลิก เพื่อดูรายละเอียด ประกันการเดินทาง -> <https://bit.ly/49WjoFV>
- คลิก เพื่อดูรายละเอียด Pocket Wi-Fi & Travel Sim -> <https://bit.ly/3x41LVW>
- คลิก เพื่อดูรายละเอียด Esim Travel -> <https://bit.ly/43gAhZm>

## เตรียมพร้อม..ก่อนเดินทาง

### จ่ายหลักร้อย..คุ้มครองหลักล้าน ทำ“ประกัน”การเดินทาง

- ✔ ทัวร์มีให้แต่...ประกันอุบัติเหตุ
- ✔ แต่ไม่มีประกันสุขภาพ
- ✔ ป่วยที่อาจเสียเงินเป็นล้าน



สามารถเข้ารับการรักษาทันที  
มีไว้อุ่นใจ..ซื้อไว้ให้คนที่เรารัก

### Pocket Wifi

- 1 เครื่อง แชนด์ได้สูงสุด 5 ท่าน
- เล่นเน็ต Unlimited



### Esim Travel

- ไม่ต้องเปลี่ยนซิมให้ยุ่งยาก
- Scan QR ใช้ได้ทันที

จองล่วงหน้ากับเรา..ถูกกว่าแน่นอน

Click เพื่อดูรายละเอียด

- คลิก เพื่อดูรายละเอียด Miracle Lounge-> <https://bit.ly/4ch0Xvk>
- คลิก เพื่อดูรายละเอียด The Coral Executive Lounge -> <https://bit.ly/4sGDtcN>



# Lounge สนามบิน

ไม่ต้องนั่ง Business ก็เข้าได้



กิน+ดื่มไม่อั้น..2 ชั่วโมง

Miracle  
**800.-** START

The Coral  
**1,090.-** START

# หากสนใจจงกรุณาติดต่อ

- สอบถามผ่าน Line กด -> <https://lin.ee/5nDHU06>
- จดท้วงผ่าน FB inbox ก็ได้เช่นกัน -> <http://m.me/unithaitrip>
- หรือโทร 02-234-5936

## UNITHAI TRIP

# การบริการทั้งหมดของเรา

 <b>Unithai-Care</b> • ร้องเรียนการให้บริการ • บริการไม่สุภาพ (ดี - ชม)	 @unithaicare 02 - 234 - 5936 กด 7 Scan Qr Add Line →	
 <b>Unithai Big Group</b> • จัดกรุ๊ปเหมา Private Group • ดุงาน , สัมมนา , VIP Group	 @unithaibiggroup 02 - 234 - 5936 กด 2 091 - 154 - 9999 กด 2 Scan Qr Add Line →	
 <b>Unithai Promotion</b> • ส่งโปรไฟไหม้ประจำวัน • ลดหนัก , ราคาดีที่สุด	 @unithaipromotion 02 - 234 - 5936 กด 1 091 - 154 - 9999 กด 1 Scan Qr Add Line →	
 <b>UnithaiNorth</b> • รวมทวิร์บินตรงจากเชียงใหม่ • มีสาขาที่ “เชียงใหม่”	 @unithainorth 088 - 055 - 5581 088 - 055 - 5582 Scan Qr Add Line →	
 <b>Unithai Ticket</b> • ตัวเครื่องบินทุกประเทศทั่วโลก • ผ่อนได้ 3-10 เดือน	 @proticket 02 - 234 - 5936 กด 3 091 - 154 - 9999 กด 3 Scan Qr Add Line →	
 <b>Unithai Visa</b> • รับทำวีซ่าทั่วโลก • ไม่ซื้อทวิร์กับเราก็ทำได้	 @unithaivisa 02 - 234 - 5936 กด 4 091 - 154 - 9999 กด 4 Scan Qr Add Line →	
 <b>Unithai Cruise</b> • รวมทริปล่องเรือสำราญทั่วโลก • ผ่อนได้ 3-10 เดือน	 @unithaicruise 02 - 234 - 5936 กด 3 Scan Qr Add Line →	