



UNITHAI TRIP CO.LTD
UNITHAI TRAVEL CO.LTD
 33/47 Wall Street Tower 11 Floor,
 Surawongse Road, Suriyawongse,
 Bangrak, Bangkok 10500
 โทรเลขที่ 11/09822

QR-ADD LINE



☎ 02-234-5936

| LINE ID: @unithaitrip (อย่าลืมเติม @ นะคะ)

| 🌐 www.unithaitrip.com

รหัสโปรแกรม : 51457 (กรุณาแจ้งรหัสโปรแกรมทุกครั้งที่สอบถาม)

AJ 33_6

HAPPINESS LET'S EAT ELEMENTS OF FOOD WAKAYAMA OSAKA 6D4N (NATURE ONSEN)



ออนเซ็นไข่มุก บำรุงผิว



เทพินยากิ เนื้อพรีเมียม



22-27 พ.ย. 69



87,900.-



น้ำตกนากิ



วัดแห่งดาร์มะ

วาคายามา • ชิราฮามะ • คัตสึระ • มิเอะ • โอซาก้า

- สายการบินประจำชาติ Full Service มีอาหารร้อนเสิร์ฟทั้งไปและกลับ
- พักโรงแรมมีออนเซ็น 3 คืน, อยู่ใจกลางเมืองย่านช้อปปิ้ง
- ไม่พลาดเมนู บุฟเฟ่ต์ซาซู ซาซู, บุฟเฟ่ต์บึงย่างเนื้อพรีเมียม, ซึฟูดย่างอามะ



Wifi on bus



บริการน้ำดื่ม



10 คน ออกเดินทาง

AJ33_6

HAPPINESS LET'S EAT ELEMENTS OF FOOD WAKAYAMA OSAKA 6D4N (NATURE ONSEN)

📍 วาคายาม่า ชิราฮามะ คัตสึระ มิเอะ โอซาก้า



ทำไม
ต้องไปกับเรา ?

- ✈️ | สายการบินระดับชาติ
- 🏨 | โรงแรมทำเลดี ได้มาตรฐาน
- 👤 | คน 10 ท่าน ออกเดินทางแน่นอน
- 💰 | ราคารวมทุกอย่าง ไม่ต้องจ่ายเพิ่ม
- 🚰 | บริการน้ำดื่ม ทุกวัน
- 📶 | ฟรี Wifi On Bus




ออนเซ็นไข่มุกบำรุงผิว



น้ำตกนาชิ



ไม่พลาดเมนูเด็ด!

-  Buffet Shabu Shabu เนื้อพรีเมียมสุกสไตล์ญี่ปุ่น
-  Set Teppanyaki เนื้อพรีเมียม
-  Buffet Yakiniku เนื้อพรีเมียมย่างสไตล์ญี่ปุ่น เนื้อพรีเมียม



TG 622 (23.59)	✈️	TG 622 (07.20)	TG 673 (17.25)	✈️	TG 673 (22.00)
BKK กรุงเทพฯ	5.30 ชั่วโมง	KIX คันไซ	KIX คันไซ	7.10 ชั่วโมง	BKK กรุงเทพฯ
	ขาไป			ขากลับ	



พิเศษยิ่งกว่า
พักโรงแรม
มีออนเซ็น 3 คืน

22 - 27 พฤศจิกายน 2569 87,900 .-

วันที่	โปรแกรมการเดินทาง	มื้ออาหาร			โรงแรม	
		เช้า	กลางวัน	เย็น		
1	✈️ กรุงเทพฯ					
2	สนามบินคันไซ โดย TG 622 (07.20) - วาคายาม่า - ปราสาทวาคายาม่า (ด้านใน) - สวนโมมิจิดานิ - นั่งรถไฟขบวนพิเศษรถไฟสายคิงดอมวาระ - ชิราฮามะ - เกาะอินทึกัส - ออนเซ็น	-	✓	✓	Shirahama Key Terrace Hotel https://www.keyterrace.co.jp/ **โรงแรมมีออนเซ็น	หรือเทียบเท่า 📶 📷 🚰
3	ชิราฮามะออนเซ็น - หน้าผาหินชั้นต้นเบท+ถ้ำชั้นต้นเบท (สฟต์) - แนวหินอะซึจิวะ ฮิวะ คัตสึระ - น้ำตกนาชิ - ศาลเจ้าคุมาโนะนาชิโกะ - ออนเซ็น	✓	✓	✓	Kamenoi Hotel Nachi Katsuura https://kamenoi-hotels.com/en/nachikatsuura/ **โรงแรมมีออนเซ็น	หรือเทียบเท่า 📶 📷 🚰
4	มิเอะ - ประสมการณ์ เก็บไข่มุก (Pearl Miki) - ศาลเจ้าฮิสะ - ถนนโออาโระมาจิ - ออนเซ็น	✓	✓	✓	Nemunosato Hotel & Resort https://www.nemuresort.com/ **โรงแรมมีออนเซ็น	หรือเทียบเท่า 📶 📷 🚰
5	โอซาก้า - ซุปป์ย่านชินไซบาชิ	✓	✓	✓	Hotel Hankyu RESPIRE OSAKA https://www.hankyu-hotel.com/ **โรงแรมอยู่ใจกลางเมืองย่านชิโอบี	หรือเทียบเท่า 📶 📷 🚰
6	วัดคัตสึโอะจิ - ห้างอิออน ✈️ สนามบินคันไซ - กรุงเทพฯ โดย TG 673 (17.25-22.00)	✓	-	-		

สัญลักษณ์ หมายถึง

-  เนื้อพรีเมียม
-  ออนเซ็น
-  FREE
-  โรงแรม
-  ฟรี Wifi
-  ออนเซ็น
-  โรงแรม

วันแรก	กรุงเทพฯ
21.00 น.	คณะพร้อมกันที่ท่าอากาศยานสุวรรณภูมิ อาคารผู้โดยสารขาออกระหว่างประเทศ ชั้น 4 เคาน์เตอร์สายการบินไทย เจ้าหน้าที่ทางบริษัทฯ คอยให้การต้อนรับดูแลด้านเอกสารและสัมภาระในการเดินทาง
23.59 น.	ออกเดินทางสู่ สนามบินคันไซ โอซาก้า ประเทศญี่ปุ่นโดย สายการบินไทย เที่ยวบินที่ TG 622

วันที่สอง	สนามบินคันไซ – วาคายาม่า – ปราสาทวาคายาม่า (ด้านใน) – สวนโมมิจิดานิ – นั่งรถไฟขบวนพิเศษรถไฟสายคิซิงวะ – ชิราฮามะ – เกะเอ็นเก็ทลี – ออนเซ็น
------------------	---

07.20 น. ถึง สนามบินคันไซ โอซาก้า นำท่านผ่านพิธีการตรวจคนเข้าเมืองและศุลกากร นำท่านเดินทางสู่ วาคายาม่า ซึ่งเป็นจังหวัดที่มีความงดงามทั้งทางธรรมชาติและเต็มไปด้วยจิตวิญญาณของญี่ปุ่นตั้งอยู่ทางตอนใต้ของเกาะฮอนชูและมีพรมแดนติดกับจังหวัดโอซาก้า นารา และมิเอะ พาทุกท่านเยี่ยมชม ปราสาทวาคายาม่า เป็นหนึ่งในสถานที่ท่องเที่ยวหลักของเมืองวาคายาม่า ตั้งอยู่บนเนินเขา ภายในมีส่วนประกอบต่างๆ ตามรูปแบบของปราสาทดั้งเดิม เอาไว้อยู่หลายส่วน ถึงแม้ว่าส่วนใหญ่จะเป็นการสร้างขึ้นใหม่ทีหลัง แต่ก็เน้นที่ความคล้ายคลึงกับของเดิม เช่น ตัวหอคอยปราสาทเป็นการสร้างขึ้นใหม่เพราะหอคอยเดิมถูกทำลายไปในช่วงสงครามกลางเมืองไปแล้ว มีคูน้ำและสวนขนาดใหญ่ล้อมรอบ นอกจากนี้ ตัวปราสาทมีอาคาร ล้อมรอบทางเชื่อมสามารถเดินถึงกันได้ ลักษณะปราสาทแบบนี้มีเพียงแค่สามแห่งในญี่ปุ่นเท่านั้น ต่อด้วย สวนโมมิจิดานิ ซึ่งตั้งอยู่ภายใน ปราสาทวาคายาม่าสวนญี่ปุ่นแบบดั้งเดิม เป็นที่รู้จักในฐานะสวนญี่ปุ่นที่สวยงามที่สุดแห่งหนึ่งและมีความสวยงามมากในฤดูใบไม้ผลิและฤดูใบไม้ร่วง นอกจากนี้ยังสามารถเพลิดเพลินไปกับพันธุ์ไม้นานาชนิดและสัมผัสกับธรรมชาติโดยรอบ



เที่ยง รับประทานอาหารกลางวัน ณ ภัตตาคาร – บุฟเฟ่ต์ซาซิมิซูชิพรีเมียมเนื้อ (รวมซอฟต์แวร์ค็อกเทลไม่อั้น)

**** Course Premium 5,000 Yen ****



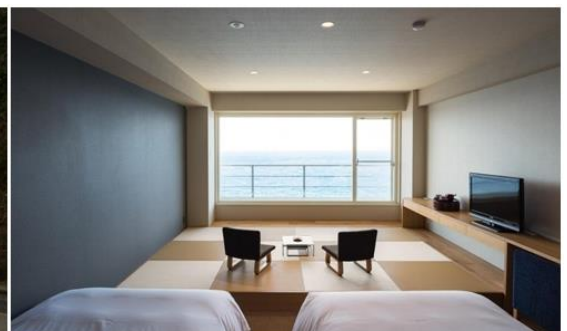
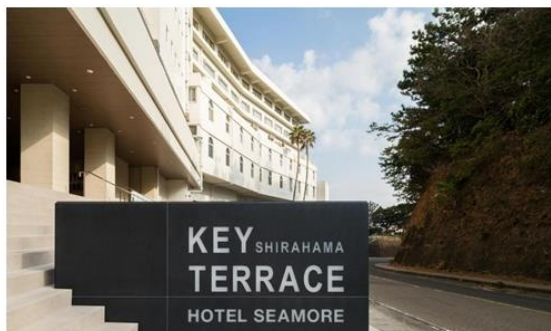
บาย

นำทุกท่าน นั่งรถไฟขบวนพิเศษรถไฟสายคิซิงาวะ จากสถานี วากายามา แวะสถานีที่แมวเหมียวทามะจังสุดน่ารักทำงานอยู่ที่สถานีคิซิงาวะ มีน้องแมวเป็นนายสถานี โดยจะสลับกันทำงานตามเวลาที่กำหนด สำหรับตัวสถานีคิซิงาวะได้มีการออกแบบให้เป็นรูปหน้าแมว ส่วนด้านในสถานีตกแต่งด้วยภาพน่ารักๆ ของแมวสามสีอยู่ทั่วบริเวณ ขบวนรถไฟที่วิ่งบนสายคิซิงาวะนี้ มีทั้งหมด 4 ขบวน ซึ่งออกแบบและตกแต่งได้น่ารักมากๆ ในธีมที่ต่างกัน ได้แก่ ขบวนรถไฟทามะ ขบวนรถไฟสตอร์วเบอร์รี่ ขบวนรถไฟริมของเล่น ขบวนรถไฟอุเมะโบชิ เป็นต้น จากนั้นนำทุกท่านเก็บภาพความสวยงาม เกาะเอ็นเก็ทสึ เป็นจุดชมวิวที่จัดว่าสวยที่สุดจุดหนึ่ง เป็นสัญลักษณ์ของเมืองชิฮารามะ เป็นเกาะเล็กๆ ไร้ผู้อยู่อาศัย ตั้งอยู่บริเวณปากอ่าวริงโค ลักษณะพิเศษของเกาะแห่งนี้คือจะมีช่องหินวงกลมบริเวณตรงกลางเกาะที่เกิดจากการกัดเซาะของน้ำทะเล ทำให้เมื่อมองไกลๆ จะมีลักษณะคล้ายกับแว่นตา ในตอนเย็นสามารถมองเห็นพระอาทิตย์ตกผ่านทางช่องหินตรงกลางได้อีกด้วย จึงถูกจัดอันดับให้เป็นจุดชมพระอาทิตย์ตกที่โรแมนติกและสวยที่สุด 1 ใน 100 แห่งของญี่ปุ่น



นำท่านเข้าสู่ที่พัก Shirahama Key Terrace Hotel หรือเทียบเท่า

<https://www.keyterrace.co.jp/>



ค่ำ



รับประทานอาหารค่ำ ณ ห้องอาหารของโรงแรม

---- พักผ่อนกับสปา รีสอร์ทแบบญี่ปุ่นแท้ๆ ให้ท่านได้อาบน้ำแร่ หรือเรียกอีกอย่างหนึ่งว่า ออนเซ็น (Onsen) เพื่อผ่อนคลายความเมื่อยล้า การอาบน้ำแร่จะทำให้เลือดลมดี ผิวพรรณสดใส มีน้ำมีนวล และ ยังช่วยในระบบการเผาผลาญของร่างกายให้ดีขึ้น ----

วันที่สาม

ชิราฮามะออนเซ็น – หน้าผาหินชันตันเบกิ+ถ้ำชันตันเบกิ (ลิฟต์) – แนวหินชะชิงุอิ ฮิวะ คัตสึอูระ - น้ำตกนาชิ – ศาลเจ้าคุมะโนะนาชิไทชะ - ออนเซ็น

เช้า

รับประทานอาหารเช้า ณ ห้องอาหารของโรงแรม

จากนั้นนำท่านเดินทางสู่ หน้าผาหินชันตันเบกิ+ถ้ำชันตันเบกิ (ลิฟต์) ตั้งอยู่ภายในบริเวณจุดชมวิว พื้นที่เขตชิราฮามะ (Shirahama) ในจังหวัดวาคายาม่า (Wakayama) จุดชมวิวที่สวยงามมากจุดหนึ่งของญี่ปุ่น ชมวิวพระอาทิตย์ตกอันสวยงามที่บริเวณหน้าผาหินชันตันเบกิ (Sandanbeki Cliff) มีความสูงกว่า 50 เมตร ยาว 2 กิโลเมตร ในอดีตหน้าผาแห่งนี้เป็นที่ชาวประมง ใช้เป็นที่มองหาฝูงปลาดำน้ำกลางของหน้าผายังเป็นที่ตั้งของถ้ำชันตันเบกิ (Sandanbeki Cave) ที่ในอดีตใช้เป็นฐานลับของโจรสลัดในตำนานอันเลื่องชื่อ



จากนั้นนำท่านเดินทางสู่ แนวหินชะชิงุอิ ฮิวะ แห่งจังหวัดวาคายาม่าที่บริเวณชายฝั่งทางตอนใต้ของจังหวัดวาคายาม่า (Wakayama) สามารถชมทิวทัศน์อันสวยงามแปลกตาของโขดหินที่เกิดขึ้นตามธรรมชาติเรียงตัวกันเป็นทิวแถวแลดูราวกับเสาสะพาน



เที่ยง

รับประทานอาหารกลางวัน ณ ภัตตาคาร – ไคเซกิเซ็ตเนื้อพรีเมียม



บ่าย นำท่านเยี่ยมชม **น้ำตกนาชิ สูง 133 เมตร** ที่ตกลงมาจากกลางป่าทึบดึกดำบรรพ์ น้ำตกที่ไหลต่อเนื่อง

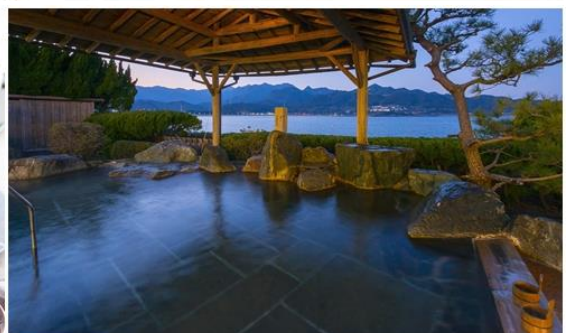
ชั้นเดียวที่สูงที่สุดในญี่ปุ่นแห่งนี้พาเอาละอองที่ล่องลอยอยู่ทั่วบริเวณ ทำให้รู้สึกเย็นสบายแม้ในช่วงกลางฤดูร้อน เมื่อมองขึ้นไปจากศาลเจ้าอิโร (Hiro Shrine) ซึ่งตั้งอยู่บริเวณฐานน้ำตกแล้ว ไม่เพียงแต่จะรู้สึกได้ถึงความยิ่งใหญ่อลังการของน้ำตกแห่งนี้เท่านั้น หากแต่ยังจะได้รู้สึกสดชื่นราวกับน้ำตกได้ชำระล้างจิตใจให้สะอาดผ่องแผ้วไปด้วย น้ำที่ไหลตกลงมานี้ได้รับการขนานนามว่าเป็น “น้ำศักดิ์สิทธิ์ที่เป็นยาอายุวัฒนะ” ซึ่งสามารถดื่มได้จริง



จากนั้นนำท่านชม **ศาลเจ้าคุมะโนะนาชิโทมะ** ศาลเจ้าในศาสนาชินโตแห่งนี้ เป็นหนึ่งในสามของศาลเจ้าคุมะโนะอันศักดิ์สิทธิ์ และเป็นหนึ่งในเส้นทางแสวงบุญของชาวญี่ปุ่นมาแต่โบราณ ตั้งอยู่ไม่ไกลจากแหล่งน้ำพุร้อน จุดเด่นอยู่ที่เจดีย์สีแดงเข้มจูนะโตะ ซึ่งตั้งตระหง่านอยู่เบื้องหน้าน้ำตกนาชิ ที่สูงถึง 133 เมตร นับเป็นน้ำตกที่สูงที่สุดในญี่ปุ่น อีกทั้งยังได้รับการขึ้นทะเบียนจากองค์การยูเนสโกให้เป็นมรดกโลกอีกด้วย

นำท่านเข้าสู่ที่พัก Kamenoi Hotel Nachi Katsuura หรือเทียบเท่า

<https://kamenoi-hotels.com/en/nachikatsuura/>



ค่ำ

รับประทานอาหารค่ำ ณ ห้องอาหารของโรงแรม

---- พักผ่อนกับสปา รีสอร์ทแบบญี่ปุ่นแท้ๆ ให้ท่านได้อาบน้ำแร่ หรือเรียกอีกอย่างหนึ่งว่า ออนเซ็น (Onsen) เพื่อผ่อนคลายความเมื่อยล้า การอาบน้ำแร่จะทำให้เลือดลมดี ผิวพรรณสดใส มีน้ำมีนวล และยังช่วยในระบบการเผาผลาญของร่างกายให้ดีขึ้น ----

วันที่สี่

มิเอะ - ประสบการณ์เก็บไข่มุก (Pearl Miki) - ศาลเจ้าอิเสะ - ถนนโอฮาไรมาจิ - ออนเซ็น

เช้า

รับประทานอาหารเช้า ณ ห้องอาหารของโรงแรม

จากนั้นนำท่านเดินทางสู่ มิเอะ เพื่อนำท่านสู่ เฟอร์ลมิกิ เปิดประสบการณ์เลือกไข่มุกแท้ด้วยตัวเอง พร้อมชมทะเลชิมาะที่สวยงาม



เที่ยง

รับประทานอาหารกลางวัน ณ ภัตตาคาร **ปิ้งย่างอาหารทะเลสดๆ , กุ้งล็อบสเตอร์ และหอยเป๋าฮื้อ**
** Course 13,300 Yen **



บ่าย

จากนั้นนำท่านเดินทางดื่มด่ำกับบรรยากาศอันเงียบสงบของ ศาลเจ้าอิเสะ มีกำเนิดมาจากการบูชาเทพอามาเทราสึโอมิคะมิ และความเชื่อมโยงระหว่างเทพกับตำนานการกำเนิดญี่ปุ่น ในฐานะเทพที่เปรียบเสมือนกับดวงอาทิตย์ ถือว่าเป็นเทพสูงสุดของศาสนาชินโต นอกจากนี้ด้านหน้าศาลเจ้าอิเสะ



ทุกท่านสามารถเดินเล่นซื้อของฝากที่ ถนนโอฮาโรมาจิ ถนนที่พลุกพล่านเรียงรายไปด้วยอาคารสไตล์สมัยเอโดะ ซึ่งมีอาหารท้องถิ่นให้ลองชิมมากมาย

นำท่านเข้าสู่ที่พัก Nemunosato Hotel & Resort หรือเทียบเท่า

<https://www.nemuresort.com/>



ค่ำ

รับประทานอาหารค่ำ ณ ห้องอาหารของโรงแรม

---- พักผ่อนกับสปา รีสอร์ทแบบญี่ปุ่นแท้ๆ ให้ท่านได้อาบน้ำแร่ หรือเรียกอีกอย่างหนึ่งว่า ออนเซ็น (Onsen) เพื่อผ่อนคลายความเมื่อยล้า การอาบน้ำแร่จะทำให้เลือดลมดี ผิวพรรณสดใส มีน้ำมีนวล และยังช่วยในระบบการเผาผลาญของร่างกายให้ดีขึ้น ----

วันที่ห้า

โอซาก้า – ซ้อปปิงย่านชินไซบาชิ

เช้า

รับประทานอาหารเช้า ณ ห้องอาหารของโรงแรม

จากนั้นนำท่านสู่ โอซาก้า เมืองใหญ่อันดับ 2 ของญี่ปุ่น ตั้งอยู่ในภูมิภาคคันไซ (Kansai) เป็นเมืองยอดนิยมของนักท่องเที่ยวไทยเนื่องมาจากอาหารอร่อย ผู้คนมีนิสัยคล้ายคนไทย มีสถานที่ท่องเที่ยวครบทุกรูปแบบ

เที่ยง

รับประทานอาหารกลางวัน ณ ภัตตาคาร – เทป็นยากิเนื้อมัดส์ชิซากะ เนื้อที่อร่อยที่สุด

** Course 9,000 Yen **



บ่าย

จากนั้นนำท่านเดินทางต่อสู่ โอซาก้า เพื่อนำท่านช้อปปิ้ง ย่านชินไซบาชิ ตั้งอยู่ใกล้กับนัมบะและโดทงโบริจุดท่องเที่ยวยอดนิยมในโอซาก้า นับเป็นสวรรค์แห่งการช้อปปิ้ง เต็มไปด้วยสินค้านานาชนิดไปจนถึงแบรนด์เนม เอาใจสายช้อปเป็นที่ตั้งของย่านร้านค้า และ shop มากมาย เป็นระยะทางรวม 2 ก.ม

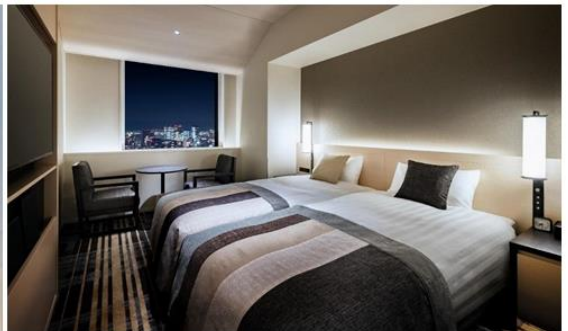


ค่ำ

รับประทานอาหารค่ำ ณ ภัตตาคาร

นำท่านเข้าสู่ที่พัก Hotel Hankyu RESPIRE OSAKA หรือเทียบเท่า

<https://www.hankyu-hotel.com/>



วันที่หก	วัดคัตสึโอจิ - ห้างอออน - สนามบินคันไซ - กรุงเทพฯ	
เช้า	<p>รับประทานอาหารเช้า ณ ห้องอาหารของโรงแรม</p> <p>นำท่านเดินทางสู่ วัดคัตสึโอจิ วัดแห่งนี้เป็นที่รู้จักในชื่อ "วัดแห่งโชคลาภ" และ "วัดแห่งดารูมะแห่งซัยชนะ" เป็นหนึ่งในวัดที่มีประวัติศาสตร์ยาวนานที่สุดในภูมิภาคคันไซ และเต็มไปด้วยผู้ศรัทธาจากทั่วทุกมุมโลกที่เดินทางมาเพื่อขอพรให้โชคดี</p>	
เที่ยง	<p>รับประทานอาหารกลางวันอิสระตามอัธยาศัย</p>	
บ่าย	<p>นำท่านช้อปปิ้งต่อที่ ห้างอออน แหล่งช้อปปิ้งยอดฮิตของญี่ปุ่น มีทั้งเสื้อผ้าแฟชั่นแบรนด์ดัง ของกินที่เหมาะสมเป็นของฝาก ของอโรยสไตส์ญี่ปุ่น และสินค้าต่างๆ รวมทั้งโรงภาพยนตร์ และอื่นๆ ครบครัน</p>	
ค่ำ	<p>รับประทานอาหารค่ำอิสระตามอัธยาศัย</p>	
	<p>ได้เวลาอันสมควรนำท่านเดินทางสู่ สนามบินคันไซ</p>	
17.25 น.	<p>ออกเดินทางกลับสู่กรุงเทพฯ โดยสายการบินไทย เที่ยวบินที่ TG 673</p>	
22.00 น.	<p>เดินทางถึงสนามบินสุวรรณภูมิ กรุงเทพฯ โดยสวัสดิภาพ</p>	

อัตราค่าบริการ

กำหนดการเดินทาง

22 – 27 พฤศจิกายน 2569

ท่านละ	ราคารวมตัว	ราคาไม่รวมตัว
ผู้ใหญ่ พักห้องละ 2-3 ท่าน	87,900.-	63,900.-
เด็กอายุต่ำกว่า 7-11 ปี พักรวมผู้ใหญ่ มีเตียง	83,900.-	63,900. -
เด็กอายุต่ำกว่า 2-6 ปี พักรวมผู้ใหญ่ ไม่มีเตียง	74,900.-	58,900. -
พักห้องเดี่ยว เพิ่มอีกท่านละ	20,900.-	20,900. -

หมายเหตุ

1. การเดินทางในแต่ละครั้งต้องมีจำนวนผู้ร่วมเดินทาง 10 ท่านขึ้นไป
2. โรงแรม อาหาร ยานพาหนะ การบริการ ทุกพีเรียมาตรฐานเดียวกัน แต่ราคาทัวร์แตกต่างกันเนื่องจากตรงวันหยุดยาว เทศกาลสำคัญทั้งของไทยและญี่ปุ่น ราคาโรงแรมและตั๋วเครื่องบินจะสูงกว่าปกติ
3. เนื่องจากโรงแรมที่พักของญี่ปุ่นส่วนใหญ่เป็นเตียงแฝด (Twin) ลูกค้ำที่ต้องการพักเป็นเตียงคู่ (Double) บางโรงแรมอาจมีค่าใช้จ่ายเพิ่มเติม และกรณีที่โรงแรมไม่สามารถจัดห้องพักสำหรับสามท่านได้ (Triple room) ผู้เข้าพักจำเป็นต้องใช้เป็นห้องคู่ + ห้องพักเดี่ยว ลูกค้ำต้องชำระค่าห้องพักเดี่ยวเพิ่มเติม และแปลนโรงแรมส่วนใหญ่ห้องพักที่ประเภทห้องต่างกันจะไม่ใช่อยู่ใกล้กัน
4. กรณีที่ต้องการจองที่นั่ง LONG LEG จะมีค่าใช้จ่ายเพิ่มเติม และสามารถทำการจองล่วงหน้าก่อนการเดินทาง 14 วันเท่านั้น (ที่นั่ง LONG LEG ไม่สามารถกรันตีที่ว่างได้)
5. ในกรณีที่ออกตั๋วเครื่องบินไปแล้วลูกค้ำไม่สามารถเดินทางได้ ทางสายการบินไม่อนุญาตให้เปลี่ยนชื่อผู้เดินทางทุกกรณี และทางบริษัทฯ ขอสงวนสิทธิ์ในการคืนค่าบริการเนื่องจากทางบริษัทฯ ชำระค่าโรงแรม ค่าเครื่องบิน ยานพาหนะ และอาหารไปล่วงหน้าแล้ว
6. ราคาไม่รวมภาษีมูลค่าเพิ่ม 7% ในกรณีขอใบกำกับภาษี

อัตรานี้รวม

- ค่าตั๋วเครื่องบินไป – กลับ ชั้นประหยัด (เดินทางไป-กลับพร้อมกรุ๊ปเท่านั้น) สายการบิน และ เส้นทางตามที่ระบุไว้เท่านั้น
- ค่าภาษีสนามบินและภาษีน้ำมันตามราคาทัวร์ ทางบริษัทฯ คิดอัตรา ณ วันที่ 23 เมษายน 2569 หากทางสายการบินมีการเรียกเก็บเพิ่มจากวันดังกล่าว ทางบริษัทฯ ขอสงวนสิทธิ์ในการเรียกเก็บจากท่านตามความเป็นจริง
- ค่าพาหนะรับ-ส่ง และค่าเข้าชมสถานที่ท่องเที่ยวต่างๆตามรายการที่ระบุไว้เท่านั้น
- ค่าโรงแรมที่พักตามระบุในรายการหรือเทียบเท่า ห้องพักห้องละ 2-3 ท่านเท่านั้น
- ค่าอาหารและเครื่องดื่มตามรายการที่ระบุไว้เท่านั้น

- น้ำหนักกระเป๋าเดินทาง น้ำหนักท่านละ 1 ใบ ไม่เกิน 23 กก. ส่วนกระเป๋าใบเล็กอยู่ในความดูแลของท่านเอง น้ำหนักไม่เกิน 7 กก.
- ค่าประกันภัยการเดินทางต่างประเทศเงื่อนไขตามกรมธรรม์
- หัวหน้าทัวร์ผู้มีประสบการณ์นำเที่ยวคอยดูแลอำนวยความสะดวก ตลอดการเดินทางจำนวน 1 ท่าน
- น้ำดื่มบนรถวันละ 1 ขวด

เงื่อนไขการจอง

บริษัทฯ เรียกเก็บค่ามัดจำ 20,000 บาท ส่วนที่เหลือทั้งหมดชำระก่อนการเดินทาง 30 วัน หรือตามเงื่อนไขพิเศษทางบริษัทฯ กำหนด (ทางบริษัทฯ อาจมีการเรียกเก็บส่วนที่เหลือทั้งหมดก่อน 30 วัน อันเนื่องจากขณะที่เดินทางนั้นถูกจองเต็มเร็วกว่าปกติ หรือจำเป็นต้องออกตัวเครื่องบิน เพื่อเลี่ยงการเก็บส่วนค่าธรรมเนียมเชื้อเพลิง และค่าภาษีสนามบินที่ทางสายการบินมีการเปลี่ยนแปลงโดยไม่จำเป็นต้องแจ้งให้ทราบล่วงหน้า)

อัตรานี้ไม่รวม

1. ค่าทำหนังสือเดินทางพาสปอร์ต
2. ค่าใช้จ่ายส่วนตัวนอกเหนือในรายการเช่น โทรศัพท์, ค่าซักรีด, ค่าเครื่องดื่มและอาหารที่สั่งเพิ่มเติมจากรายการที่ทางบริษัทฯ จัดให้เป็นต้น
3. ค่าน้ำหนักกระเป๋าเดินทางในกรณีน้ำหนักเกินกว่าสายการบินกำหนดคือ ท่านละ 1 ใบ ไม่เกิน 23 กก. ต่อท่าน
4. ค่าภาษีท่องเที่ยวหากมีการเก็บเรียกเพิ่ม
5. ค่าวีซ่าท่องเที่ยวญี่ปุ่น กรณีผู้เดินทางต่างชาติต้องขอวีซ่าญี่ปุ่น

เงื่อนไขการเดินทาง

บริษัทฯ ขอสงวนสิทธิ์ในการยกเลิกการเดินทาง กรณีมีผู้เดินทางต่ำกว่า 10 ท่าน โดยจะแจ้งให้ผู้เดินทางทราบล่วงหน้าก่อน 15 วัน การขอเปลี่ยนแปลงวันเดินทางหากผู้เดินทางมีความประสงค์จะขอเปลี่ยนแปลงวันเดินทาง สามารถทำได้โดยไม่เสียค่าใช้จ่าย ตามเงื่อนไขดังนี้

- ล่วงหน้าก่อนการเดินทาง 30 วัน ในช่วงปกติ
- ล่วงหน้าก่อนการเดินทาง 45 วัน ก่อนเดินทางในช่วงเทศกาลหรือ High Season (เทศกาลปีใหม่, ตรุษจีน, ตลอดเดือนเมษายน พฤษภาคม และเดือนตุลาคม)

ตัวเครื่องบิน

1. ในการเดินทางเป็นหมู่คณะ ผู้โดยสารจะต้องเดินทางไป-กลับพร้อมกัน หากต้องการเลื่อนวันเดินทางกลับท่านต้องชำระค่าใช้จ่ายส่วนต่างที่สายการบินเรียกเก็บ
2. การจัดที่นั่งของกลุ่ม เป็นไปโดยสายการบินเป็นผู้กำหนด ซึ่งทางบริษัทฯ ไม่สามารถเข้าไปแทรกแซงได้

3. กรณีลูกค้ายกเลิกการเดินทาง แต่ทางบริษัทฯ ได้ดำเนินการออกตั๋วไปแล้วนั้น ผู้เดินทางต้องรอ REFUND ตามระบบของสายการบินเท่านั้น และหากท่านไม่แน่ใจในวันเดินทางดังกล่าว กรุณาตรวจสอบกับเจ้าหน้าที่ฯ เพื่อยืนยัน ในกรณีที่ตัวเครื่องบินสามารถ ทำ Refund ได้หรือไม่ก่อนที่ท่านจะชำระเงินค่าตั๋ว ส่วนที่เหลือ
4. ในกรณีตั๋วแลกไมล์ หรือดำเนินการซื้อตั๋วเครื่องบินโดยไม่ใช้ตัวกรุ๊ป จำเป็นต้องรอการยืนยันการเดินทางจากทางบริษัทก่อนเท่านั้น หากลูกค้าออกตั๋วเครื่องบินโดยไม่แจ้งให้บริษัททราบล่วงหน้า บริษัทขอสงวนสิทธิ์ไม่รับผิดชอบต่อการใช้จ่ายหรือความเสียหายใดๆ ที่อาจเกิดขึ้นทั้งสิ้น

ค่าธรรมเนียมน้ำมันเชื้อเพลิงและค่าประกันวินาศภัยทางอากาศ

คิดตามอัตราที่ทางสายการบินปรับค่าธรรมเนียม ณ วันที่ล่าสุดที่มีการปรับค่าธรรมเนียมหากสายการบินมีการปรับขึ้นราคาในภายหลัง ถือเป็นค่าตั๋วส่วนเพิ่มที่ทางบริษัทฯ ขอสงวนสิทธิ์ในการเรียกเก็บตามความเป็นจริง ณ วันที่ออกตั๋ว

กระเป๋าและสัมภาระการเดินทาง

1. น้ำหนักกระเป๋าและสัมภาระเดินทาง สายการบินอนุญาตให้บรรจุทุกได้ทั้งเครื่องบินคือ ท่านละ 1 ใบ ไม่เกิน 23 กก. (สำหรับผู้โดยสารชั้นประหยัด / Economy Class Passenger) หากสัมภาระมีน้ำหนักเกิน สายการบินมีสิทธิ์เรียกเก็บค่าธรรมเนียมเพิ่มได้
2. กระเป๋าใบเล็กที่สามารถนำขึ้นเครื่องได้อยู่ในความดูแลของท่านน้ำหนักไม่เกิน 7 กก. และ มีความกว้าง+ยาว+สูง ไม่เกิน 115 เซนติเมตร กว้าง ไม่เกิน 55 ซม. (22 นิ้ว) X สูง ไม่เกิน 40 ซม. (16 นิ้ว) X ลึก ไม่เกิน 25 ซม. (10 นิ้ว)
3. ในบางรายการตั๋วที่ต้องเดินทางด้วยสายการบินภายในประเทศ หรือสายการบินอื่น น้ำหนักของกระเป๋า อาจถูกกำหนดให้ต่ำหรือสูงกว่ามาตรฐานได้ ทั้งนี้ขึ้นอยู่กับข้อกำหนดของแต่ละสายการบิน ซึ่งผู้เดินทางสามารถตรวจสอบได้จากพนักงานขายด้วยตัวเอง

กรณียกเลิกการเดินทาง

1. กรณีแจ้งยกเลิกการเดินทางล่วงหน้าก่อน 30 วัน บริษัทขอสงวนสิทธิ์ หักค่าใช้จ่ายที่เกิดขึ้นจริง อาทิ ค่าน้ำมันค่าตัวเครื่องบิน ท่านละ 10,000 บาท
2. กรณีแจ้งยกเลิกการเดินทางล่วงหน้าก่อน 15 วัน คืนในอัตราร้อยละ 50 ของเงินค่าบริการ และหักค่าใช้จ่ายที่เกิดขึ้นตามจริง
3. กรณีแจ้งยกเลิกการเดินทางล่วงหน้าก่อนน้อยกว่า 15 วัน ไม่คืนเงินค่าบริการ

***หมายเหตุ ค่าใช้จ่ายที่เกิดขึ้นจริง ได้แก่ ค่าธรรมเนียมการขอวีซ่า ค่ามัดจำบัตรโดยสารเครื่องบิน และค่าใช้จ่ายอื่นๆที่จำเป็น ***

Click หรือ Scan QR เพื่อดูรายละเอียด

- คลิก เพื่อดูรายละเอียด ประกันการเดินทาง -> <https://bit.ly/49WjoFV>
- คลิก เพื่อดูรายละเอียด Pocket WiFi & Travel Sim -> <https://bit.ly/3x41LVW>
- คลิก เพื่อดูรายละเอียด Esim Travel -> <https://bit.ly/43gAhZm>

เตรียมพร้อม..ก่อนเดินทาง

จ่ายหลักร้อย..คุ้มครองหลักล้าน ทำ“ประกัน”การเดินทาง

- ✔ ทัวร์มีให้แต่...ประกันอุบัติเหตุ
- ✔ แต่ไม่มีประกันสุขภาพ
- ✔ ป่วยทีอาจเสียเงินเป็นล้าน



สามารถเข้ารับการรักษาทันที
มีไว้อุ่นใจ..ซื้อไว้ให้คนที่เรารัก

Pocket Wifi

- 1 เครื่อง แชนด์ได้สูงสุด 5 ท่าน
- เล่นเน็ต Unlimited



Esim Travel

- ไม่ต้องเปลี่ยนซิมให้ยุ่งยาก
- Scan QR ใช้ได้ทันที

จองล่วงหน้ากับเรา..ถูกกว่าแน่นอน

Click เพื่อดูรายละเอียด

➤ คลิก เพื่อดูรายละเอียด Miracle Lounge -> <https://bit.ly/4chOXvk>



Lounge สนามบิน

ไม่ต้องนั่ง Business ก็เข้าได้



กิน+ดื่มไม่อั้น..2 ชั่วโมง

Miracle

800.- START


The Coral

1,090.- START

หากสนใจจงกรุณาติดต่อ

- สอบถามผ่าน Line กด -> <https://lin.ee/5nDHUO6>
- จดท้วงผ่าน FB inbox ก็ได้เช่นกัน -> <http://m.me/unithaitrip>
- หรือโทร 02-234-5936

UNITHAI TRIP การบริการทั้งหมดของเรา

	<p>Unithai-Care</p> <ul style="list-style-type: none"> • ฝึกอบรมการให้บริการ • บริการไม่สุภาพ (ติ - ชม) 	<p>LINE @unithaicare ☎ 02 - 234 - 5936 กด 7</p> <p>Scan Qr Add Line →</p>	
	<p>Unithai Big Group</p> <ul style="list-style-type: none"> • จัดกรุ๊ปเหมา Private Group • ดุงาน , สัมมนา , VIP Group 	<p>LINE @unithaibiggroup ☎ 02 - 234 - 5936 กด 2 ☎ 091 - 154 - 9999 กด 2</p> <p>Scan Qr Add Line →</p>	
	<p>Unithai Promotion</p> <ul style="list-style-type: none"> • ส่งโปรไฟไหม้ประจำวัน • ลดหนัก , ราคาดีที่สุด 	<p>LINE @unithaipromotion ☎ 02 - 234 - 5936 กด 1 ☎ 091 - 154 - 9999 กด 1</p> <p>Scan Qr Add Line →</p>	
	<p>Unithai North</p> <ul style="list-style-type: none"> • รวมทัวร์บินตรงจากเชียงใหม่ • มีสาขาที่ “เชียงใหม่” 	<p>LINE @unithainorth ☎ 088 - 055 - 5581 ☎ 088 - 055 - 5582</p> <p>Scan Qr Add Line →</p>	
	<p>Unithai Ticket</p> <ul style="list-style-type: none"> • ตัวเครื่องบินทุกประเทศทั่วโลก • ผ่อนได้ 3-10 เดือน 	<p>LINE @proticket ☎ 02 - 234 - 5936 กด 3 ☎ 091 - 154 - 9999 กด 3</p> <p>Scan Qr Add Line →</p>	
	<p>Unithai Visa</p> <ul style="list-style-type: none"> • รับทำวีซ่าทั่วโลก • ไม่ซื้อทัวร์กับเราก็ทำได้ 	<p>LINE @unithaivisa ☎ 02 - 234 - 5936 กด 4 ☎ 091 - 154 - 9999 กด 4</p> <p>Scan Qr Add Line →</p>	
	<p>Unithai Cruise</p> <ul style="list-style-type: none"> • รวมทริปล่องเรือสำราญทั่วโลก • ผ่อนได้ 3-10 เดือน 	<p>LINE @unithaicruise ☎ 02 - 234 - 5936 กด 3</p> <p>Scan Qr Add Line →</p>	