



UNITHAI TRIP CO.LTD

UNITHAI TRAVEL CO.LTD

33/47 Wall Street Tower 11 Floor,
Surawongse Road, Suriyawongse,
Bangrak, Bangkok 10500

ใบอนุญาตเลขที่ 11/09822

QR-ADD LINE



☎ 02-234-5936

| LINE ID: @unithaitrip (อย่าลืมเติม @ นะคะ)

| 🌐 www.unithaitrip.com

รหัสโปรแกรม : 51453 (กรุณาแจ้งรหัสโปรแกรมทุกครั้งที่สอบถาม)

AJ 05_9

HAPPINESS JAPAN AUTUMN LEAVE 7D5N (HEAVEN TOUCH IN KAMIKOCHI)



โรงแรมพักในคามิโคจิ



บุฟเฟ่ต์บึงย่างเนื้อพรีเมียม



05-11 พ.ย. 69



99,900.-



พักโรงแรมระดับ 5 ดาว พร้อมออนเซ็น



กระเช้าขึ้นโฮตาคะ

นาโงย่า • อิบูยามะ • ทิฟู • ทาคายาม่า • คามิโคจิ • คารุยชิวา • โตเกียว

- สายการบินประจำชาติ Full Service มีอาหารร้อนเสิร์ฟทั้งไปและกลับ
- พักโรงแรมระดับมาตรฐาน, ย่านใจกลางเมือง, แชนนอนเซ็น 4 คืน
- ไม่พลาดเมนูเชิ้อาหารฝรั่งเศส ซาซุ ซาซุ บุฟเฟ่ต์บึงย่าง

📶 Wifi on bus

💧 บริการน้ำดื่ม

👤 10 คน ออกเดินทาง

AJ05_9

HAPPINESS JAPAN AUTUMN LEAVE 7D5N (HEAVEN TOUCH IN KAMIKOCHI)

📍 นาโกย่า อินูยามะ กิฟุ ทาคายาม่า คามิโคจิ คารุชิวาว่า โตเกียว



ทำไมต้องไปกับเรา ?

- สายการบินระดับชาติ
- โรงแรมทำเลดี ได้มาตรฐาน
- ครบ 10 ท่าน ออกเดินทางแน่นอน
- ราคารวมทุกอย่าง ไม่ต้องจ่ายเพิ่ม
- บริการน้ำดื่มทุกวัน
- ฟรี Wifi On Bus



ไม่พลาดเมนูเด็ด!

- French Course อาหารฝรั่งเศส
- Shabu Shabu เนื้อญี่ปุ่นหอมๆ
- Buffet Yakiniku บุฟเฟ่ต์ย่างเนื้อพรีเมียม

THAI

TG 644 (00.05) ✈️ TG 644 (07.30) ✈️ TG 677 (17.30) ✈️ TG 677 (22.30)

BKK 5.25 ชั่วโมง **NGO** **NRT** 7 ชั่วโมง **BKK**

กรุงเทพฯ นาโกย่า นาริตะ ขากลับ กรุงเทพฯ

พิเศษยิ่งกว่า
พักโรงแรมออนเซ็น 4 คืน

05 - 11 พฤศจิกายน 2569 **99,900.-**

วันที่	โปรแกรมการเดินทาง	มื้ออาหาร			โรงแรม
		เช้า	กลางวัน	เย็น	
1	✈️ กรุงเทพฯ				
2	นาโกย่า โดย TG 644 (00.05-07.30) - สนามบินนาโกย่า - อินูยามะ - แต่งชุดกิโมโนเดินเล่นปราสาทอินูยาม่า (ด้านใน) + ชงชา - ปราสาทอินูยามะ - ศาลเจ้าซังโคอินาริ - ย่านเมืองเก่าโงกามาจิ - ออนเซ็น	-	✓	✓	Hotel Indigo Inuyama Urakuen Garden, an IHG Hotel https://www.ihg.com/hotelindigo/hotels/us/en/inuyama/kanji/hoteldetail?cm_mmc=GoogleMaps--IN--JP--ILNKG **โรงแรมออนเซ็น
3	กิฟุ - หมู่บ้านชิราคาว่าโกะ - บ้านวาดะ - ทาคายาม่า - ย่านซันมาชิซูจิ - ทาคายาม่าจินยะ - สะพานนาคาบาชิ - ออนเซ็น	✓	✓	✓	Hida Hotel Plaza https://www.hida-hotelplaza.co.jp/ **โรงแรมออนเซ็น
4	ตลาดเช้าทาคายาม่า - นั่งกระเช้าชินโงทากะ ** ขึ้นอยู่กับสภาพอากาศ ** - คามิโคจิ - สะพานกัปเปะ - แม่น้ำอาซุสะ - นากาโน่ - ออนเซ็น	✓	✓	✓	Kamikochi Lemeiesta Hotel https://www.lemeiesta.com/ **โรงแรมออนเซ็น
5	มัดสึโมโต้ - ปราสาทมัดสึโมโต้ (ด้านใน) - คารุชิวาว่า - คารุชิวาว่า เจ้าท์เล็ก - ออนเซ็น	✓	✓	-	Hotel Indigo Karuizawa by IHG https://www.ihg.com/hotelindigo/hotels/us/en/karuizawa/qngka/hoteldetail?cm_mmc=GoogleMaps--IN--JP--QNGKA **โรงแรมออนเซ็น
6	โตเกียว - ย่านชินจูกุ	✓	✓	-	Sunshine City Prince Hotel https://www.princehotels.co.jp/sunshine/ **โรงแรมอยู่ในใจกลางเมือง
7	โตเกียว - ย่านชิบามัตะ - วัดชิบามัตะ โทซาคูเก็น - ห้างอิวอน ✈️ สนามบินนาริตะ - กรุงเทพฯ โดย TG 677 (17.30-22.30)	✓	✓	อาหาร รวม 14 มื้อ	<div style="display: flex; align-items: center;"> <div style="margin-right: 10px;">สัญลักษณ์ หมายถึง</div> <div style="display: flex; gap: 5px;"> </div> </div>

วันแรก	กรุงเทพฯ
---------------	-----------------

21.00 น. คณะพร้อมกันที่ท่าอากาศยานสุวรรณภูมิ อาคารผู้โดยสารขาออกระหว่างประเทศ ชั้น 4 เคาน์เตอร์สายการบินไทย เจ้าหน้าที่ทางบริษัทฯ คอยให้การต้อนรับดูแลด้านเอกสารและสัมภาระในการเดินทาง

วันที่สอง	สนามบินนาโกย่า - อินูยามะ - แต่งชุดกิโมโนเดินเล่นปราสาทอินูยาม่า (ด้านใน) + ชงชา - ปราสาทอินูยามะ - ศาลเจ้าซังโคอินาริ - ย่านเมืองเก่าโจกามาจิ - ออนเซ็น
------------------	---

00.05 น. ออกเดินทางสู่ ท่าอากาศยานนานาชาติชูบุเซ็นแทร้ ประเทศญี่ปุ่นโดย สายการบินไทย เที่ยวบินที่ TG 644

07.30 น. เดินทางถึง ท่าอากาศยานนานาชาติชูบุเซ็นแทร้ เมืองนาโกย่า หลังผ่านขั้นตอนการตรวจคนเข้าเมืองและศุลกากร นำท่านเดินทางสู่ อินูยาม่า เพื่อนำท่านแต่งชุดกิโมโนเดินเล่นในปราสาทอินูยาม่า ปราสาทอันเก่าแก่แห่งนี้ ที่นี่เปรียบเสมือนแลนด์มาร์กของเมืองนี้ บรรยากาศโดยรอบระหว่างทางเดินมายังตัวปราสาทเต็มไปด้วยต้นไม้ใหญ่ที่สวยงามมากมายตัวปราสาทอินูยามะนั้นได้รักษาความดั้งเดิมจากในอดีตตั้งแต่ 500 ปีก่อนเอาไว้มาจนถึงปัจจุบัน จนถือเป็นสมบัติของชาติญี่ปุ่นและเป็นปราสาทจำนวนไม่กี่แห่งในญี่ปุ่นที่เก่าแก่ที่สุดและคงสภาพจากในอดีตได้ไว้มากที่สุด ทั้งนี้ภายในปราสาทยังมีกลไกที่น่าสนใจให้เราได้ไปเยี่ยมชม



เที่ยง **รับประทานอาหารกลางวัน ณ ภัตตาคาร**

บ่าย จากนั้นนำท่านสู่ **ศาลเจ้าซังโคอินาริ** เป็นศาลเจ้าที่มีประวัติศาสตร์มายาวนาน ตั้งอยู่ที่เชิงเขาชิโระยามะ ในสมัยโบราณ ศาลเจ้าซังโคอินาริ มีชื่อเรียกอีกชื่อว่า "ซันโคจิซัง" เป็นศาลเจ้าที่ไม่เพียงคนในท้องถิ่น จะให้ความเคารพนับถือแล้ว ยังมีผู้คนจากพื้นที่ห่างไกล เดินทางมาเพื่อสักการะด้วย นำท่านเดินทางต่อสู่ **ย่านเมืองเก่าโจกามาจิ** เต็มไปด้วยบ้านเรือนไม้เก่าแก่ที่เปิดเป็นร้านค้า ร้านอาหาร คาเฟ่ ร้านขายของที่ระลึกต่าง ๆ มีของกินขึ้นชื่อของเมืองอินูยามะให้ได้ลิ้มลอง อย่างเช่น เต้าหู้ย่างทาซอสมีโตะเสียบไม้ที่เรียกว่าเต็งงากุ (Dengaku) ขนมดังโงะสุดน่ารักของร้านโค้ย โคมามาจิ ดังโงะ (Koi Komachi Dango)



จากนั้นนำท่านทุกท่าน **ทดลองชงชาแบบญี่ปุ่น** โดยจะมีเซ็นเซย์ผู้เชี่ยวชาญและพนักงานที่ได้อธิบายวิธีการดื่มชาในห้องชงชาญี่ปุ่น นอกจากนี้ยังมีขนมญี่ปุ่นโบราณให้รับประทานอีกด้วย

ค่ำ

รับประทานอาหารค่ำ ณ ภัตตาคาร

นำท่านเข้าสู่ที่พัก **Hotel Indigo Inuyama Urakuen Garden, an IHG Hotel** หรือเทียบเท่า

https://www.ihg.com/hotelindigo/hotels/us/en/inuyama/iunkj/hoteldetail?cm_mmc=GoogleMaps_-_IN_-_JP_-_IUNKJ



---- พักผ่อนกับสปา รีสอร์ทแบบญี่ปุ่นแท้ๆ ให้ท่านได้อาบน้ำแร่ หรือเรียกอีกอย่างหนึ่งว่า ออนเซ็น (Onsen) เพื่อผ่อนคลายความเมื่อยล้า การอาบน้ำแร่จะทำให้เลือดลมดี ผิวพรรณสดใส มีน้ำมีนวล และยังช่วยในระบบการเผาผลาญของร่างกายให้ดีขึ้น –

**วันที่สาม กิฟุ – หมู่บ้านชิราคาวาโกะ – บ้านวาคะ - ทาคายามา – ย่านชานมาชิซูจิ –
ทาคายามาจินยะ - สะพานนาคาบาชิ - ออนเซ็น**

เช้า รับประทานอาหารเช้า ณ ห้องอาหารของโรงแรม

จากนั้นนำท่านเดินทางสู่ หมู่บ้านชิราคาวาโกะ สัมผัสความยิ่งใหญ่ของธรรมชาติในเมืองแห่งประวัติศาสตร์เป็นหนึ่งในสถานที่ที่ยอดนิยมนักท่องเที่ยว ด้วยสถาปัตยกรรมบ้านทรงหลังคาทรงมือพนมที่เรียกว่ากัสโซสุคุริซึ่งมีมาแต่โบราณ ทำให้ได้รับการขึ้นทะเบียนเป็นมรดกโลกโดย UNESCO หมู่บ้านแห่งนี้ยังคงดำรงการใช้ชีวิตที่มีมาแต่เดิมในอดีตหลัง ต่อด้วย **บ้านวาคะ** บ้านกัสโซสุคุริหลังใหญ่ที่สุดในหมู่บ้านชิราคาวาโกะ บ้านวาคะมีความกว้าง 25 เมตร ลึก 13 เมตร บริเวณรอบๆบ้าน สวน พุ่มไม้ ที่นา และทางน้ำถูกบำรุงรักษาไว้เป็นอย่างดี เรือนใหญ่ ห้องเก็บของ และห้องน้ำของบ้านหลังนี้ถูกเลือกให้เป็นสมบัติทางวัฒนธรรมที่สำคัญ ในตัวบ้านมีการจัดแสดงเครื่องมือเครื่องใช้โบราณทำให้คุณสามารถเรียนรู้เกี่ยวกับการใช้ชีวิตของคนญี่ปุ่นในสมัยก่อนได้ แม้จะเก่าแก่กว่า 300 ปี ปัจจุบันก็ยังมีคนใช้ชีวิตอยู่ที่นี่



เที่ยง รับประทานอาหารกลางวัน ณ ภัตตาคาร

บ่าย จากนั้นนำท่านเดินทางสู่ ย่านชานมาชิซูจิ หรือ Little Kyoto ลิตเติลเกียวโต เป็นย่านเมืองเก่าที่ยังคงอนุรักษ์บ้านเรือนสมัยเอโดะกว่า 300 ปี เอาไว้ได้เป็นอย่างดี บ้านไม้โบราณโตนสีน้ำตาลดำ เรียงรายไปตามทางเดิน ต่อด้วย **ทาคายามาจินยะ** เป็นศาลาว่าการเมืองสมัยเอโดะ ตั้งอยู่ที่เมืองทาคายามา (Takayama) จังหวัดกิฟุ (Gifu) เมื่อก่อนนั้นที่นี่ถือว่าเป็นอาคารสำคัญมากของเมือง เป็นศาลาว่าการเมืองฮิดะ ราวปี พ.ศ. 2235 ใช้เป็นศูนย์การปกครองเมือง ภายในแบ่งเป็นห้องต่างๆ เช่นสำนักงาน ห้องที่ใช้ในการพิจารณาคดี ที่คุมขังนักโทษ ที่พักของผู้ปกครองเมืองซึ่งได้รับการแต่งตั้งมาจากโชกุนในเมืองโตเกียว ที่แห่งนี้ใช้ว่าราชการอยู่ราว 176 ปี แล้วเข้าสู่ยุคการปฏิรูปสมัยเมจิ ต่อด้วย **สะพานนาคาบาชิ** Nakabashi Bridge สะพานแดง แห่งเมืองทาคายามา อีกหนึ่งแลนด์มาร์คของญี่ปุ่นซึ่งเป็นเมืองเก่าแก่ที่ยังคงรักษาบรรยากาศดั้งเดิมของญี่ปุ่นเอาไว้ด้วย



ค่ำ รับประทานอาหารค่ำ ณ ห้องอาหารของโรงแรม

นำท่านเข้าสู่ที่พัก Hida Hotel Plaza หรือเทียบเท่า
<https://www.hida-hotelplaza.co.jp/>



-- พักผ่อนกับสปา รีสอร์ทแบบญี่ปุ่นแท้ๆ ให้ท่านได้อาบน้ำแร่ หรือเรียกอีกอย่างหนึ่งว่า ออนเซ็น (Onsen) เพื่อผ่อนคลายความเมื่อยล้า การอาบน้ำแร่จะทำให้เลือดลมดี ผิวพรรณสดใส มีน้ำมีนวล และยังช่วยในระบบการเผาผลาญของร่างกายให้ดีขึ้น ---

วันที่สี่ **ตลาดเช้าทาคายามา - นั่งกระเช้าชินโงทากะ ** ขึ้นอยู่กับสภาพอากาศ ** -**
นากาโน่ - คามิโคจิ - สะพานกัปปะ - แม่น้ำอาซุสะ - นากาโน่ - ออนเซ็น

เช้า **รับประทานอาหารเช้า ณ ห้องอาหารของโรงแรม**

จากนั้นท่านเดินทางสู่ **ตลาดเช้าเมืองทาคายามา** เป็นตลาดเก่าแก่ซึ่งเริ่มมาตั้งแต่สมัยเอโดะ หรือเมื่อประมาณ 200 ปีก่อน โดยเป็นที่สำหรับขายผักผลไม้ รวมถึงอาหารต่างๆ ในปัจจุบันนั้นมีสินค้าขายหลากหลายทั้งอาหารสด และอาหารพร้อมทาน และยังมีพวกของที่ระลึกซึ่งเป็นของพื้นเมืองจำหน่ายอีกด้วย นำท่านนั่ง **กระเช้าลอยฟ้าชินโงทากะ** เป็นแหล่งท่องเที่ยวของเมืองทาคายามา ในจังหวัดกิฟุ (Gifu) ประเทศญี่ปุ่น เปิดให้บริการครั้งแรกในปี ค.ศ. 1970 โดยเป็นกระเช้าคอนโดล่า 2 ชั้น แห่งแรกและแห่งเดียวของญี่ปุ่น พาเราขึ้นไปยังเทือกเขาโงทากะซึ่งเป็นภูเขาที่สูงเป็นอันดับ 3 ของญี่ปุ่น โดยจุดสูงสุดคือ ยอดเขาโอะคุโสะทากะดาเกะ มีความสูงอยู่ที่ 3,190 เมตรเหนือระดับน้ำทะเล จากจุดชมวิวบนยอดเขาท่านจะตื่นตาตื่นใจกับวิวพาโนรามาตระการตาของเทือกเขาแอลป์ทางตอนเหนือ **** ขึ้นอยู่กับสภาพอากาศ ****



เที่ยง **รับประทานอาหารกลางวัน ณ ภัตตาคาร**

บาย

นำท่านเดินทางสู่ **คามิโคจิ** (Kamikochi) หุบเขาที่ตั้งอยู่สูงกว่าระดับน้ำทะเลถึง 1,500 เมตร ในจังหวัดนากาโน่ (Nagano) คามิโคจิ แหล่งธรรมชาติที่สวยงามโอบล้อมไปด้วยเทือกเขาขนาดใหญ่และแม่น้ำสายสำคัญอย่าง **แม่น้ำอาซุสะ** (Azusa River) แม่น้ำสีฟ้าใสแจ้วที่ทอดยาวตลอดหุบเขา เป็นจุดชมวิว Japan Alps ที่สวยงามที่สุด และขนานนามว่าเป็น สวิสเซอร์แลนด์แห่งประเทศญี่ปุ่น ที่ใครๆ ก็อยากไปชมความงดงามเหล่านี้ด้วยตาตนเองมาถึง คามิโคจิ ยิ่งไปกว่านี้ก็ต้องไปถ่ายรูปกับ **สะพานกัปปะ** (Kappa Bridge) ที่ทอดข้ามผ่านแม่น้ำอาซุสะพร้อมกับทิวทัศน์ของภูเขาทางด้านหลัง ถือเป็นจุดชมวิวและถ่ายรูปยอดนิยมของที่นี่ จากนั้นนำท่านเดินทางสู่ **นากาโน่**



คำ

รับประทานอาหารค่ำ ณ ห้องอาหารของโรงแรม

นำท่านเข้าสู่ที่พัก **Kamikochi Lemeiesta Hotel** หรือเทียบเท่า

<https://www.lemeiesta.com/>

*** เพื่อความสะดวกในการเข้าพัก รบกวนลูกค้าเตรียมกระเป๋าและเสื้อผ้าสำหรับ 1 คืน ***



--- พักผ่อนกับสปา รีสอร์ทแบบญี่ปุ่นแท้ๆ ให้ท่านได้อาบน้ำแร่ หรือเรียกอีกอย่างหนึ่งว่า ออนเซ็น (Onsen) เพื่อผ่อนคลายความเมื่อยล้า การอาบน้ำแร่จะทำให้เลือดลมดี ผิวพรรณสดใส มีน้ำมีนวล และยังช่วยในระบบการเผาผลาญของร่างกายให้ดีขึ้น ---

วันที่ห้า **มัตสึโมโต้ – ปราสาทมัตสึโมโต้ (ด้านใน) - คาจูซาวา - คาจูซาวา เอ้าท์เล็ท -**
ออนเซ็น

เช้า **รับประทานอาหารเช้า ณ ห้องอาหารของโรงแรม**

จากนั้นนำท่านเดินทางสู่ **ปราสาทมัตสึโมโต้ (ด้านใน)** เป็นปราสาทที่เก่าแก่ที่สุดแห่งหนึ่งในญี่ปุ่นและเป็นหนึ่งในห้าปราสาทที่ได้รับการขึ้นทะเบียนเป็นสมบัติประจำชาติของญี่ปุ่น มีชื่อเล่นว่า "ปราสาทอีกา" จึงได้เป็นอีกสาเหตุหนึ่งที่ทำให้ได้รับความนิยมเนื่องจากผนังปราสาทมีสีดำสนิท และปีกด้านต่าง ๆ ของปราสาทแผ่กางออกเหมือนปีกนก ปราสาทนี้เป็นตัวอย่างหนึ่งของปราสาทที่สร้างบนพื้นที่ราบ ไม่ใช่บนเนินเขาหรือกลางแม่น้ำ ภายในปราสาทมีบันไดสูงชันและเพดานเตี้ย ตามแนวทางเดินจัดแสดงวัสดุเครื่องใช้ทางประวัติศาสตร์ เช่น ชุดเกราะซามูไรสมัยเซ็นโกกุ ปืนคาบศิลา และอาวุธที่ใช้ในอดีต หน้าต่างเป็นหน้าต่างไม้แคบๆ มีช่องสำหรับยิงปืนและธนู



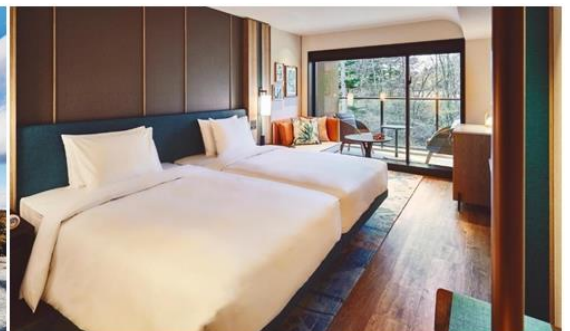
เที่ยง **รับประทานอาหารกลางวัน ณ ภัตตาคาร**

บ่าย จากนั้นนำท่านช้อปปิ้งต่อ **คาจูซาวา เอ้าท์เล็ท** ช้อปปิ้งมอลล์ขนาดใหญ่ ครอบคลุมพื้นที่ 78,000 ตารางเมตร ซึ่งมีร้านค้าทั้งหมด 240 ร้าน ประกอบด้วยแบรนด์หรู, แบรินด์กีฬา, เสื้อผ้าสไตล์ญี่ปุ่น, เสื้อผ้าเด็ก, สินค้าสำหรับสัตว์เลี้ยง และอื่นๆ อีกมากมาย นำเสนอครบครันทุกอย่างตามที่ต้องการ เดินช้อปปิ้งวันก็เดินไม่หมด นอกจากนี้ "Karuzawa Prince Shopping Plaza" ยังแตกต่างจากห้างสรรพสินค้าทั่วไป ภายในบริเวณศูนย์การค้ายังมีทุ่งหญ้ากว้างและทะเลสาบ สามารถเพลิดเพลินกับบรรยากาศธรรมชาติไปพร้อมกับการช้อปปิ้ง ผู้ที่พาเด็กเล็กมาด้วย ก็สามารถพามาเดินเล่นได้ด้วย



ค่ำ **รับประทานอาหารค่ำ อิสระตามอัธยาศัย**

นำท่านเข้าสู่ที่พัก **Hotel Indigo Karuzawa by IHG หรือเทียบเท่า**
https://www.ihg.com/hotelindigo/hotels/us/en/karuzawa/qngka/hoteldetail?cm_mmc=GoogleMaps-_-IN-_-JP-_-QNGKA





--- พักผ่อนกับสปา รีสอร์ทแบบญี่ปุ่นแท้ๆ ให้ท่านได้อาบน้ำแร่ หรือเรียกอีกอย่างหนึ่งว่า ออนเซ็น (Onsen) เพื่อผ่อนคลายความเมื่อยล้า การอาบน้ำแร่จะทำให้เลือดลมดี ผิวพรรณสดใส มีน้ำมีนวล และยังช่วยในระบบการเผาผลาญของร่างกายให้ดีขึ้น ---

วันที่หก โตเกียว - ซัปโปะงันชินจูกุ

เช้า **รับประทานอาหารเช้า ณ ห้องอาหารของโรงแรม**
 จากนั้นนำท่านเดินทางสู่ โตเกียว เมืองหลวงของประเทศญี่ปุ่นตั้งอยู่บนเกาะฮอนชู เป็นมหานครที่ผสมผสานความทันสมัยล้ำยุคและวัฒนธรรมดั้งเดิมได้อย่างลงตัว เป็นศูนย์กลางการท่องเที่ยว ซัปโปะงัน และอาหารระดับโลก

เที่ยง **รับประทานอาหารกลางวัน ณ ภัตตาคาร - บุฟเฟ่ต์ปิ้งย่างและซอฟตดริงไม่อัน**



บ่าย นำท่าน **ซัปโปะงันชินจูกุ** เป็นหนึ่งในย่านยอดนิยมที่หนุ่ม ๆ สาว ๆ ผู้หลงใหลในด้านงานแฟชั่นไม่ควรพลาด เพราะที่ชินจูกุนี้มีทั้งห้างสรรพสินค้าแบรนด์แฟชั่นญี่ปุ่นราคาเยอเยา ไปจนถึงแบรนด์ดีไซเนอร์ชื่อดังจากต่างประเทศเลยทีเดียว และยังเป็นแหล่งซัปโปะงันเสื้อผ้าสินค้าแฟชั่นที่จัดช่วงโปรโมชันลดราคา



ค่อนข้างบ่อยอีกด้วย ซึ่งห้างฯ หรือร้านค้าขายเสื้อผ้าแฟชั่นยอดนิยมในย่านชินจูกุนั้นก็มีหลายที่ด้วยกัน ไม่ว่าจะเป็น UNIQLO GU LUMINE NEWoMan Mylord เป็นต้น โดยในแต่ละที่นั้นก็มีการแบ่งแยกเสื้อผ้าชาย-หญิงไว้อย่างชัดเจน

คำ

รับประทานอาหารค่ำ อิสระตามอัธยาศัย

นำท่านเข้าสู่ที่พัก Sunshine City Prince Hotelหรือเทียบเท่า

<https://www.princehotels.co.jp/sunshine/>



วันที่เจ็ด โตเกียว – ย่านชิบามาดะ - วัดชิบามาดะ ไทซาคูเท็น - ห้างอิออน – สนามบินนาริตะ - กรุงเทพฯ

เช้า

รับประทานอาหารเช้า ณ ห้องอาหารของโรงแรม

จากนั้นนำท่านเดินทางสู่ ย่านชิบามาดะ ย่านญี่ปุ่นดั้งเดิม ตั้งอยู่ภายนอกตัวเมืองโตเกียวสัมผัสเสน่ห์อันเป็นเอกลักษณ์ของถนนเก่าแก่ และนำท่านสู่ วัดชิบามาดะ ไทซาคูเท็น เท็น เป็นวัดที่เชื่อกันว่ามีสรรพคุณในการขอพรให้หายจากโรคภัยไข้เจ็บและฟื้นฟูสุขภาพได้เป็นอย่างดี และชาวบ้านในพื้นที่ได้ให้ความเคารพนับถือมานานกว่า 400 ปีแล้ว



เที่ยง

รับประทานอาหารกลางวัน ณ ภัตตาคาร

บ่าย

นำท่านช้อปปิ้งต่อ ห้างอิออน คือห้างที่รวมเอาซูเปอร์มาร์เก็ต และช้อปปิ้งมอลล์ไว้ด้วยกัน มีสาขาอยู่มากมายทั่วประเทศ ญี่ปุ่น และเนื่องจากมีสินค้าหลากหลายครบครันตั้งแต่เสื้อผ้า เครื่องนุ่งห่ม สินค้าซักกะ (zakka) เครื่องใช้ไฟฟ้า หนังสือ ยา



ชนิดต่างๆ ตลอดจนถึงสินค้าประเภทอาหาร จึงเหมาะสำหรับผู้ที่ต้องการซื้อของขวัญชิ้นใหญ่ หรือของที่ระลึก

ได้เวลาอันสมควรนำท่านเดินทางสู่ **สนามบินนาริตะ**

17.30 น. ออกเดินทางกลับสู่กรุงเทพฯ โดยสายการบินไทย เที่ยวบินที่ TG 677

22.30 น. เดินทางถึงสนามบินสุวรรณภูมิ กรุงเทพฯ โดยสวัสดิภาพ

อัตราค่าบริการ

กำหนดการเดินทาง

05 – 11 พฤศจิกายน 2569

ท่านละ	ราคารวมตัว	ราคาไม่รวมตัว
ผู้ใหญ่ พักห้องละ 2-3 ท่าน	99,900. -	74,900.-
เด็กอายุ 7-11 ปี พักรวมผู้ใหญ่ มีเตียง	94,900.-	74,900. -
เด็กอายุ 2-6 ปี พักรวมผู้ใหญ่ ไม่มีเตียง	84,900. -	60,900. -
พักห้องเดี่ยว เพิ่มอีกท่านละ	27,900. -	27,900. -

หมายเหตุ

1. การเดินทางในแต่ละครั้งต้องมีจำนวนผู้ร่วมเดินทาง 10 ท่านขึ้นไป
2. โรงแรม อาหาร ยานพาหนะ การบริการ ทุกพีเรียมาตรฐานเดียวกัน แต่ราคาทัวร์แตกต่างกันเนื่องจากตรงวันหยุดยาว เทศกาลสำคัญทั้งของไทยและญี่ปุ่น ราคาโรงแรมและตั๋วเครื่องบินจะสูงกว่าปกติ
3. เนื่องจากโรงแรมที่พักของญี่ปุ่นส่วนใหญ่เป็นเตียงแฝด (Twin) ลูกค้ำที่ต้องการพักเป็นเตียงคู่ (Double) บางโรงแรมอาจมีค่าใช้จ่ายเพิ่มเติม และกรณีที่โรงแรมไม่สามารถจัดห้องพักสำหรับสามท่านได้ (Triple room) ผู้เข้าพักจำเป็นต้องใช้เป็นห้องคู่ + ห้องพักเดี่ยว ลูกค้ำต้องชำระค่าห้องพักเดี่ยวเพิ่มเติม และแปลนโรงแรมส่วนใหญ่ห้องพักที่ประเภทห้องต่างกันจะไม่ใช่อยู่ใกล้กัน
4. กรณีที่ต้องการจองที่นั่ง LONG LEG จะมีค่าใช้จ่ายเพิ่มเติม และสามารถทำการจองล่วงหน้าก่อนการเดินทาง 14 วันเท่านั้น (ที่นั่ง LONG LEG ไม่สามารถกรันตีที่ว่างได้)
5. ในกรณีที่ออกตั๋วเครื่องบินไปแล้วลูกค้ำไม่สามารถเดินทางได้ ทางสายการบินไม่อนุญาตให้เปลี่ยนชื่อผู้เดินทางทุกกรณี และทางบริษัทฯ ขอสงวนสิทธิ์ในการคืนค่าบริการเนื่องจากทางบริษัทฯ ชำระค่าโรงแรม ค่าเครื่องบิน ยานพาหนะ และอาหารไปล่วงหน้าแล้ว
6. ราคาไม่รวมภาษีมูลค่าเพิ่ม 7% ในกรณีขอใบกำกับภาษี

อัตรานี้รวม

- ค่าตั๋วเครื่องบินไป – กลับ ชั้นประหยัด (เดินทางไป-กลับพร้อมกรุ๊ปเท่านั้น) สายการบิน และ เส้นทางตามที่ระบุไว้เท่านั้น
- ค่าภาษีสนามบินและภาษีน้ำมันตามราคาทัวร์ ทางบริษัทฯ คิดอัตรา ณ วันที่ 25 มีนาคม 2569 หากทางสายการบินมีการเรียกเก็บเพิ่มจากวันดังกล่าว ทางบริษัทฯ ขอสงวนสิทธิ์ในการเรียกเก็บจากท่านตามความเป็นจริง
- ค่าพาหนะรับ-ส่ง และค่าเข้าชมสถานที่ท่องเที่ยวต่างๆตามรายการที่ระบุไว้เท่านั้น
- ค่าโรงแรมที่พักตามระบุในรายการหรือเทียบเท่า ห้องพักห้องละ 2-3 ท่านเท่านั้น
- ค่าอาหารและเครื่องดื่มตามรายการที่ระบุเท่านั้น

- น้ำหนักกระเป๋าเดินทาง 1 ชิ้น น้ำหนักไม่เกิน 23 กก. ส่วนกระเป๋าใบเล็กอยู่ในความดูแลของท่านเอง น้ำหนักไม่เกิน 7 กก.
- ค่าประกันภัยการเดินทางต่างประเทศเงื่อนไขตามกรมธรรม์
- หัวหน้าทัวร์ผู้มีประสบการณ์นำเที่ยวคอยดูแลอำนวยความสะดวก ตลอดการเดินทางจำนวน 1 ท่าน
- น้ำดื่มบนรถวันละ 1 ขวด

เงื่อนไขการจอง

บริษัทฯ เรียกเก็บค่ามัดจำ 20,000 บาท ส่วนที่เหลือทั้งหมดชำระก่อนการเดินทาง 30 วัน หรือตามเงื่อนไขพิเศษทางบริษัทฯ กำหนด (ทางบริษัทฯ อาจมีการเรียกเก็บส่วนที่เหลือทั้งหมดก่อน 30 วัน อันเนื่องจากขณะที่เดินทางนั้นถูกจองเต็มเร็วกว่าปกติ หรือจำเป็นต้องออกตัวเครื่องบิน เพื่อเลี่ยงการเก็บส่วนค่าธรรมเนียมเชื้อเพลิง และค่าภาษีสนามบินที่ทางสายการบินมีการเปลี่ยนแปลงโดยไม่จำเป็นต้องแจ้งให้ทราบล่วงหน้า)

อัตรานี้ไม่รวม

1. ค่าทำหนังสือเดินทางพาสปอร์ต
2. ค่าใช้จ่ายส่วนตัวนอกเหนือในรายการเช่น โทรศัพท์, ค่าซักรีด, ค่าเครื่องดื่มและอาหารที่สั่งเพิ่มเติมจากรายการที่ทางบริษัทฯ จัดให้เป็นต้น
3. ค่าน้ำหนักกระเป๋าเดินทางในกรณีน้ำหนักเกินกว่าสายการบินกำหนดคือ 1 ชิ้น ชิ้นละ 23 กก. ต่อท่าน
4. ค่าภาษีท่องเที่ยวหากมีการเก็บเรียกเพิ่ม
5. ค่าวีซ่าท่องเที่ยวญี่ปุ่น กรณีผู้เดินทางต่างชาติต้องขอวีซ่าญี่ปุ่น

เงื่อนไขการเดินทาง

บริษัทฯ ขอสงวนสิทธิ์ในการยกเลิกการเดินทาง กรณีมีผู้เดินทางต่ำกว่า 10 ท่าน โดยจะแจ้งให้ผู้เดินทางทราบล่วงหน้าก่อน 15 วัน การขอเปลี่ยนแปลงวันเดินทางหากผู้เดินทางมีความประสงค์จะขอเปลี่ยนแปลงวันเดินทาง สามารถทำได้โดยไม่เสียค่าใช้จ่าย ตามเงื่อนไขดังนี้

- ล่วงหน้าก่อนการเดินทาง 30 วัน ในช่วงปกติ
- ล่วงหน้าก่อนการเดินทาง 45 วัน ก่อนเดินทางในช่วงเทศกาลหรือ High Season (เทศกาลปีใหม่, ตรุษจีน, ตลอดเดือนเมษายน พฤษภาคม และเดือนตุลาคม)

ตัวเครื่องบิน

1. ในการเดินทางเป็นหมู่คณะ ผู้โดยสารจะต้องเดินทางไป-กลับพร้อมกัน หากต้องการเลื่อนวันเดินทางกลับท่านต้องชำระค่าใช้จ่ายส่วนต่างที่สายการบินเรียกเก็บ
2. การจัดที่นั่งของกลุ่ม เป็นไปโดยสายการบินเป็นผู้กำหนด ซึ่งทางบริษัทฯ ไม่สามารถเข้าไปแทรกแซงได้
3. กรณีลูกค้ายกเลิกการเดินทาง แต่ทางบริษัทฯ ได้ดำเนินการออกตั๋วไปแล้วนั้น ไม่สามารถขอคืนเงินได้ทุกกรณี (เป็นเงื่อนไขของสายการบิน)

4. ในกรณีตัวแลกไมค์ หรือดำเนินการซื้อตัวเครื่องบินโดยไม่ใช้ตัวกรุ๊ป จำเป็นต้องรอการยืนยันการเดินทางจากทางบริษัทก่อนเท่านั้น หากลูกค้าออกตัวเครื่องบินโดยไม่แจ้งให้บริษัททราบล่วงหน้า บริษัทขอสงวนสิทธิ์ไม่รับผิดชอบต่อค่าใช้จ่ายหรือความเสียหายใดๆ ที่อาจเกิดขึ้นทั้งสิ้น

ค่าธรรมเนียมน้ำมันเชื้อเพลิงและค่าประกันวินาศภัยทางอากาศ

คิดตามอัตราที่ทางสายการบินปรับค่าธรรมเนียม ณ วันที่ล่าสุดที่มีการปรับค่าธรรมเนียมหากสายการบินมีการปรับขึ้นราคาในภายหลัง ถือเป็นค่าทัวร์ส่วนเพิ่มที่ทางบริษัทฯ ขอสงวนสิทธิ์ในการเรียกเก็บตามความเป็นจริง ณ วันที่ออกตั๋ว

กระเป๋าและสัมภาระการเดินทาง

1. น้ำหนักกระเป๋าและสัมภาระเดินทาง สายการบินอนุญาตให้บรรทุกได้ห้องเครื่องบินคือ 1 ใบไม่เกิน 23 ต่อท่าน (สำหรับผู้โดยสารชั้นประหยัด / Economy Class Passenger) หากสัมภาระมีน้ำหนักเกิน สายการบินมีสิทธิ์เรียกเก็บค่าธรรมเนียมน้ำหนักเพิ่มได้
2. กระเป๋าใบเล็กที่สามารถนำขึ้นเครื่องได้อยู่ในความดูแลของท่านน้ำหนักไม่เกิน 7 กก. และ มีความกว้าง+ยาว+สูง ไม่เกิน 115 เซนติเมตร กว้าง ไม่เกิน 55 ซม. (22 นิ้ว) X สูง ไม่เกิน 40 ซม. (16 นิ้ว) X ลึก ไม่เกิน 25 ซม. (10 นิ้ว)
3. ในบางรายการทัวร์ที่ต้องเดินทางด้วยสายการบินภายในประเทศ หรือสายการบินอื่น น้ำหนักของกระเป๋าอาจถูกกำหนดให้ต่ำหรือสูงกว่ามาตรฐานได้ ทั้งนี้ขึ้นอยู่กับข้อกำหนดของแต่ละสายการบิน ซึ่งผู้เดินทางสามารถตรวจสอบได้จากพนักงานขายด้วยตัวเอง

กรณียกเลิกการเดินทาง

1. กรณีแจ้งยกเลิกการเดินทางล่วงหน้าก่อน 30 วัน บริษัทขอสงวนสิทธิ์ หักค่าใช้จ่ายที่เกิดขึ้นจริง อาทิ ค่านัดจำตัวเครื่องบิน ท่านละ 10,000 บาท
 2. กรณีแจ้งยกเลิกการเดินทางล่วงหน้าก่อน 15 วัน คิดในอัตราร้อยละ 50 ของเงินค่าบริการ และหักค่าใช้จ่ายที่เกิดขึ้นตามจริง
 3. กรณีแจ้งยกเลิกการเดินทางล่วงหน้าก่อนน้อยกว่า 15 วัน ไม่คืนเงินค่าบริการ
- *** หมายถึง ค่าใช้จ่ายที่เกิดขึ้นจริง ได้แก่ ค่าธรรมเนียมการจองวีซ่า ค่ามัดจำบัตรโดยสารเครื่องบิน และค่าใช้จ่ายอื่นๆที่จำเป็น ***

Click หรือ Scan QR เพื่อดูรายละเอียด

- คลิก เพื่อดูรายละเอียด ประกันการเดินทาง -> <https://bit.ly/49WjoFV>
- คลิก เพื่อดูรายละเอียด Pocket WiFi & Travel Sim -> <https://bit.ly/3x41LVW>
- คลิก เพื่อดูรายละเอียด Esim Travel -> <https://bit.ly/43gAhZm>

เตรียมพร้อม..ก่อนเดินทาง

จ่ายหลักร้อย..คุ้มครองหลักล้าน ทำ“ประกัน”การเดินทาง

- ✔ ทัวร์มีให้แต่...ประกันอุบัติเหตุ
- ✔ แต่ไม่มีประกันสุขภาพ
- ✔ ป่วยทีอาจเสียเงินเป็นล้าน



สามารถเข้ารับการรักษาทันที
มีไว้อุ่นใจ..ซื้อไว้ให้คนที่เรารัก

Pocket Wifi

- 1 เครื่อง แชรได้สูงสุด 5 ท่าน
- เล่นเน็ต Unlimited



Esim Travel

- ไม่ต้องเปลี่ยนซิมให้ยุ่งยาก
- Scan QR ใช้ได้ทันที

จองล่วงหน้ากับเรา..ถูกกว่าแน่นอน

Click เพื่อดูรายละเอียด

➤ คลิก เพื่อดูรายละเอียด Miracle Lounge -> <https://bit.ly/4chOXvk>



Lounge สนามบิน

ไม่ต้องนั่ง Business ก็เข้าได้



กิน+ดื่มไม่อั้น..2 ชั่วโมง

Miracle

800.- START

The Coral

1,090.- START

หากสนใจกรุณาติดต่อ

- สอบถามผ่าน Line กด -> <https://lin.ee/5nDHUO6>
- จองทัวร์ผ่าน FB inbox ก็ได้เช่นกัน -> <http://m.me/unithaitrip>
- หรือโทร 02-234-5936

UNITHAI TRIP การบริการทั้งหมดของเรา



Unithai-Care

- ฝึกอบรมการให้บริการ
- บริการไม่สุภาพ (ติ - ชม)

LINE @unithaicare

☎ 02 - 234 - 5936 กด 7

Scan Qr Add Line →



Unithai Big Group

- จัดกรุ๊ปเหมา Private Group
- ดูนาน , สัมมนา , VIP Group

LINE @unithaibiggroup

☎ 02 - 234 - 5936 กด 2

091 - 154 - 9999 กด 2

Scan Qr Add Line →



Unithai Promotion

- ส่งโปรไฟไหม้ประจำวัน
- ลดหนัก , ราคาดีที่ สุด

LINE @unithaipromotion

☎ 02 - 234 - 5936 กด 1

091 - 154 - 9999 กด 1

Scan Qr Add Line →



Unithai North

- รวมทัวร์บินตรงจากเชียงใหม่
- มีสาขาที่ “เชียงใหม่”

LINE @unithainorth

☎ 088 - 055 - 5581

088 - 055 - 5582

Scan Qr Add Line →



Unithai Ticket

- ตัวเครื่องบินทุกประเทศทั่วโลก
- ผ่อนได้ 3-10 เดือน

LINE @proticket

☎ 02 - 234 - 5936 กด 3

091 - 154 - 9999 กด 3

Scan Qr Add Line →



Unithai Visa

- รับทำวีซ่าทั่วโลก
- ไม่ซื้อทัวร์กับเราก็ทำได้

LINE @unithaivisa

☎ 02 - 234 - 5936 กด 4

091 - 154 - 9999 กด 4

Scan Qr Add Line →



Unithai Cruise

- รวมทริปล่องเรือสำราญทั่วโลก
- ผ่อนได้ 3-10 เดือน

LINE @unithaicruise

☎ 02 - 234 - 5936 กด 3

Scan Qr Add Line →

