



**UNITHAI TRIP CO.LTD**  
**UNITHAI TRAVEL CO.LTD**  
 33/47 Wall Street Tower 11 Floor,  
 Surawongse Road, Suriyawongse,  
 Bangrak, Bangkok 10500  
 ใบอนุญาตเลขที่ 11/09822

QR-ADD LINE



☎ 02-234-5936

| LINE ID: @unithaitrip (อย่าลืมเติม @ นะคะ)

| 🌐 www.unithaitrip.com

**รหัสโปรแกรม : 51452** (กรุณาแจ้งรหัสโปรแกรมทุกครั้งที่สอบถาม)

AJ 04\_7

# HAPPINESS LET'S EAT HOKKAIDO AUTUMN IN MY HEART 6D4N (RELAX ONSEN)



**ผ่อนคลายเขื่อนเซ็น 4 คืน**



**บุฟเฟ่ต์ปิ้งย่างซีฟู้ดปูยักษ์ 3 ชนิด**



03-08 พ.ย.



**74,900.-**

**โทโฮริเบทลี • โจซังเค • โอตารุ • ซัปโปโร**

- สายการบินประจำชาติ Full Service มีอาหารร้อนเสิร์ฟทั้งไปและกลับ
- พักโรงแรมระดับมาตรฐานย่านใจกลางเมืองและผ่อนคลายออนเซ็น 4 คืน
- ไม่พลาดเมนูบุฟเฟ่ต์ซีฟู้ดปู 3 ชนิด, สุกี้ยากี้เนื้อดำ, ปลาซอกเกะ



คลองโอตารุ



นั่งกระเช้าไฟฟ้าขึ้นภูเขามออิวะ



Wifi on bus



บริการน้ำดื่ม



10 คน ออกเดินทาง

AJ04\_7

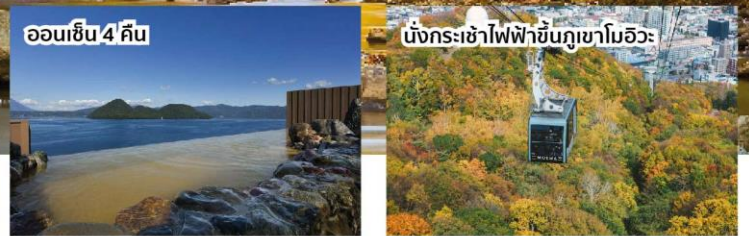
# HAPPINESS LET'S EAT HOKKAIDO AUTUMN IN MY HEART 6D4N (RELAX ONSEN)

📍 โนโบริเมทสึ โจซังเค โอตารุ ซัปโปโร



## ทำไมต้องไปกับเรา ?

- ✈️ | สายการบินระดับชาติ
- 🏠 | โรงแรมทำเลดี ได้มาตรฐาน
- 👤 | ครบ 10 ท่าน ออกเดินทางแน่นอน
- 💰 | ราคาครบทุกอย่าง ไม่ต้องจ่ายเพิ่ม
- 🚰 | บริการน้ำดื่ม ทุกวัน
- 📶 | ฟรี Wifi On Bus



**THAI**

TG 670 (23.45) ✈️ TG 670 (08.20) TG 671 (10.00) ✈️ TG 671 (15.50)

**BKK** (กรุงเทพฯ) | 6.35 ชั่วโมง | **CTS** (ซัปโปโร) | **CTS** (ซัปโปโร) | 6.10 ชั่วโมง | **BKK** (กรุงเทพฯ)

ขาไป | ซัปโปโร | ซัปโปโร | ขากลับ

### ไม่พลาดเมนูเด็ด!

- สุกียากี่น้ำดา ต้นตำหรับญี่ปุ่น
- บุฟเฟ่ต์บึงย่าง ซัปโปโร 3 ชนิด
- เชื้อปลาทอก: ขึ้นชื่อแห่งเมืองโอตารุ

👍 พิเศษยิ่งกว่า พักโรงแรมออนเซ็น 4 คืน

**03 - 08 พฤศจิกายน 2569** **74,900.-**

วันที่	โปรแกรมการเดินทาง	มื้ออาหาร			โรงแรม
		เช้า	กลางวัน	เย็น	
1	✈️ กรุงเทพฯ (23.45)				
2	สนามบินซัปโปโร โดย TG 670 (08.20) - โนโบริเมทสึ - หมู่บ้านดาเตะจิโดมูระ - หุบเขานรกจิกุกุตามิ - ออนเซ็น	-	✓	✓	The Lake View Toya Nonokaze Resort หรือเทียบเท่า <a href="https://nonokaze-resort.com/">https://nonokaze-resort.com/</a> **โรงแรมออนเซ็น
3	โทยะ - ล่องเรือชมทะเลสาบโทยะ - โจซังเค - สะพานฟูตามิ - สวนฟูตามิ - สวนสาธารณะโจซังเกินเซ็น - ออนเซ็น	✓	✓	✓	Shogetsu Grand Hotel หรือเทียบเท่า <a href="https://www.shogetsugrand.com/">https://www.shogetsugrand.com/</a> **โรงแรมออนเซ็น
4	โอตารุ - คลองโอตารุ - พิพิธภัณฑ์กล่องดนตรี - นาฬิกาไอน้ำโบราณ - ถนนชาโกมาจิ - ซัปโปโร - ย่านทานุกิ - ออนเซ็น	✓	✓	✓	Solaria Nishitetsu Hotel Sapporo หรือเทียบเท่า <a href="https://solaria-sapporo.nnr-h.com/stay/standard-twin">https://solaria-sapporo.nnr-h.com/stay/standard-twin</a> **โรงแรมออนเซ็นและใจกลางเมือง
5	ซัปโปโร - ศาลเจ้าออกไกโด - นั่งกระเช้าไฟฟ้าขึ้นภูเขาโมอิวะ - มิดซุยเอะกัทสึ - ออนเซ็น	✓	✓	-	Portom International Hokkaido หรือเทียบเท่า <a href="https://www.portom.jp/jp/">https://www.portom.jp/jp/</a> **โรงแรมใกล้สนามบินและเมืองออนเซ็น
6	✈️ ซัปโปโร - กรุงเทพฯ โดย TG 671 (10.00-15.50)	✓	-	-	

อาหารรวม 11 มื้อ

สัญลักษณ์ หมายถึง

- 🍷 บุฟเฟ่ต์
- 🏠 ออนเซ็น
- 📶 FREE WIFI HOTEL
- 🚶 ใกล้มาร์เก็ต
- 🚶 ใกล้อ่างอาบน้ำ
- 📷 ใกล้อ่างน้ำร้อน

วันแรก	กรุงเทพฯ
--------	----------

20.30 น. คณะพร้อมกันที่ท่าอากาศยานสุวรรณภูมิ อาคารผู้โดยสารขาออกระหว่างประเทศ ชั้น 4 เคาน์เตอร์สายการบินไทย เจ้าหน้าที่บริษัทฯ คอยให้การต้อนรับดูแลด้านเอกสาร และสัมภาระในการเดินทาง

23.45 น. ออกเดินทางสู่ สนามบินชิโตเซ่ ซัปโปโร ประเทศญี่ปุ่นโดย สายการบินไทย เที่ยวบินที่ TG 670

วันที่สอง	สนามบินชิโตเซ่ (ซัปโปโร) – โนโบริเบทสึ – หมู่บ้านดาเตะจิโดมูระ – หุบเขานรกจิโกกุคานิ - ออนเซ็น
-----------	--

08.20 น. เดินทางถึง สนามบินชิโตเซ่ เมืองซัปโปโร หลังผ่านขั้นตอนการตรวจคนเข้าเมืองและศุลกากร จากนั้นนำท่านเดินทางสู่ โนโบริเบทสึ เมืองน้ำแร่ที่มีชื่อเสียงที่สุดของฮอกไกโด และน้ำพุร้อนที่เกิดขึ้นเองตามธรรมชาติ นั่น ก็ถูกจัดว่าดีที่สุดในญี่ปุ่น ทำให้เมืองที่มีชีวิตชีวาแห่งนี้ เป็นสถานที่พักผ่อนเพื่อสุขภาพที่ได้รับความนิยม

เที่ยง รับประทานอาหารกลางวัน ณ ภัตตาคาร

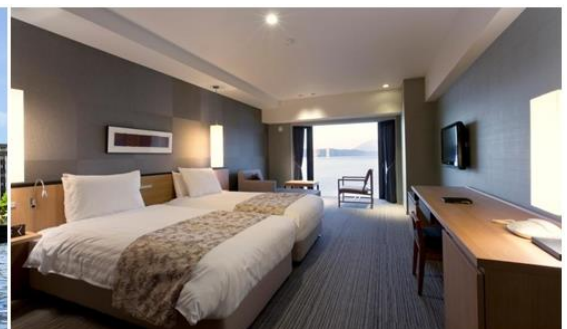


บ่าย นำท่านสู่ หมู่บ้านดาเตะจิโดมูระ เป็นหมู่บ้านที่จำลองวิถีชีวิตของชาวเอโดะในสมัยโบราณ ภายในพื้นที่หมู่บ้าน มีบ้านเมืองที่รายเรียงไปด้วยร้านค้า บ้านชามูโร บ้านนินจา หอสังเกตการณ์ โรงละคร วัด และอื่นๆ อีกมากมาย โดยนักท่องเที่ยวจะสามารถสัมผัสบรรยากาศที่เสมือนอยู่ในยุคญี่ปุ่นโบราณ อีกทั้งนักท่องเที่ยวยังสามารถเช่าชุดกิโมโนจากร้านค้าหน้าหมู่บ้านเพื่อมาถ่ายรูปให้เข้ากับบรรยากาศภายในได้ ซึ่งภายในหมู่บ้านก็จะมีคนแต่งตัวเป็นพ่อค้า ชามูโร หรือ นินจา



**นำท่านเข้าสู่ที่พัก The Lake View Toya Nonokaze Resort หรือเทียบเท่า**

<https://nonokaze-resort.com/>





**ค่ำ**                    **รับประทานอาหารค่ำ ณ ห้องอาหารของโรงแรม**  
 ---- พักผ่อนกับสปา รีสอร์ทแบบญี่ปุ่นแท้ ๆ ให้ท่านได้อาบน้ำแร่ หรือเรียกอีกอย่างหนึ่งว่า ออนเซ็น (Onsen) เพื่อผ่อนคลายความเมื่อยล้า การอาบน้ำแร่จะทำให้เลือดลมดีผิวพรรณสดใสมีน้ำมีนวลและยังช่วยในระบบการเผาผลาญของร่างกายให้ดีขึ้น ---

**วันที่สาม**            **โทยะ - ล่องเรือชมทะเลสาบโทยะ - โจซังเค - สะพานฟุตามิ - สวนฟุตามิ - สวนสาธารณะโจซังเกินเซ็น - ออนเซ็น**

**เช้า**                    **รับประทานอาหารเช้า ณ ห้องอาหารของโรงแรม**  
 จากนั้นนำท่าน **ล่องเรือชมทะเลสาบโทยะ** สิ่งแวดล้อมรอบๆที่เต็มไปด้วยแหล่งธรรมชาติจุดเด่นเป็นทะเลสาบขนาดใหญ่รูปวงกลม เกิดจากปากปล่องภูเขาไฟ ที่มีเส้นรอบวงประมาณ 40 กิโลเมตร และความพิเศษคือหน้าหนาว น้ำไม่แข็งตัว หน้าร้อน ก็มีอากาศที่เย็นสบาย จะตั้งอยู่ใกล้กับทะเลสาบชิโกสึ (Lake Shikotsu)



**เที่ยง**                    **รับประทานอาหารกลางวัน ณ ภัตตาคาร**  
**บ่าย**                    จากนั้นนำท่านเดินทางสู่ **โจซังเค** เพื่อนำท่านสู่ **สวนฟุตามิ (Futami Park)** จะมีสัญลักษณ์ของโจซังเคนั่นก็คือรูปปั้นของ Kappa Daio ไฮไลท์ของสวนนี้ก็คือ **สะพานแขวนฟุตามิ** สีแดงข้ามผ่านแม่น้ำโทโยฮิระ จะสามารถมองเห็น “หินฟุตามิอิวะะ” (ซึ่งตั้งชื่อตามหินแต่งงานในเมืองอิเสะ จังหวัดมิเอะ) และ “กัปปะบุจิ” ที่มีตำนานของกัปปะ เมื่อข้ามสะพานไปจะเป็น Futami Jozan Road เส้นทางสายธรรมชาติเลียบบแม่น้ำ ที่นี่ถือว่าเป็นอีกหนึ่งจุดชมใบไม้เปลี่ยนสีที่สวยงามของโจซังเค ต่อด้วย **สวนสาธารณะโจซังเกินเซ็น** หนึ่งใน จุดชมใบไม้เปลี่ยนสี ที่สวยงามที่สุดของเกาะฮอกไกโด กลางขุนเขาใน เมืองออนเซ็นโจซังเค ที่มีแหล่งน้ำพุร้อนกว่า 56 แห่ง และที่พักเรียวกังสุด

คลาสสิกไปจนถึงโรงแรมหรู พร้อมวิวธรรมชาติสุดอลัง แ ละฤดูใบไม้เปลี่ยนสี ทั้งเมืองจะถูกแต่งแต้มด้วยสีแดง เหลือง ส้ม ตัดกับบรรยากาศของแม่น้ำและขุนเขา ราวกับไปสการ์ดมิมิชีวิต



นำท่านเข้าสู่ที่พัก Shogetsu Grand Hotel หรือเทียบเท่า

<https://www.shogetsugrand.com/>



คำ

รับประทานอาหารค่ำ ณ ห้องอาหารของโรงแรม

---- พักผ่อนกับสปา รีสอร์ทแบบญี่ปุ่นแท้ ๆ ให้ท่านได้อาบน้ำแร่ หรือเรียกอีกอย่างหนึ่งว่า ออนเซ็น (Onsen) เพื่อผ่อนคลายความเมื่อยล้า การอาบน้ำแร่จะทำให้เลือดลมดี ผิวพรรณสดใส มีน้ำมีนวล และยังช่วยในระบบการเผาผลาญของร่างกายให้ดีขึ้น ---

**วันที่สี่**      **โอตารุ – คลองโอตารุ - พิพิธภัณฑ์กล่องดนตรี - นาฬิกาไอน้ำโบราณ - ถนนซาโกมาจิ - ซัปโปโร - ย่านทานุกิ - ออนเซ็น**

**เช้า**

**รับประทานอาหารเช้า ณ ห้องอาหารของโรงแรม**

จากนั้นนำท่านเดินทางสู่ **โอตารุ** เป็นเมืองท่าเล็กๆ บนชายฝั่งทะเลญี่ปุ่นในจังหวัดฮอกไกโด (Hokkaido) ตั้งอยู่ติดกับเมืองซัปโปโร (Sapporo) ในทางทิศตะวันตกเฉียงเหนือ นำท่านเดินทางสู่ **คลองโอตารุ** เป็นคลองที่มีความสวยงามซึ่งไหลผ่านกลางเมือง



โอตารุ เป็นแหล่งดึงดูดนักท่องเที่ยวที่สำคัญของเมืองในทุกฤดูกาล สามารถเดินเล่นริมคลองและมีบริการล่องเรือในคลองอีกด้วย ส่วนบริเวณริมคลองตกแต่งด้วยโคมไฟสไตล์วิคตอเรียนและมีอาคารโกดังที่สร้างจากอิฐเป็นแนวยาวไปตามคลอง ต่อด้วย **นาฬิกาไอน้ำโบราณ** แห่งเมืองโอตารุ เป็นอีกหนึ่งไฮไลท์สำคัญของเมืองโอตารุ ตั้งอยู่ด้านหน้าพิพิธภัณฑ์กล่องดนตรี เป็นนาฬิกาไอน้ำเก่าแก่ที่เมืองแวนคูเวอร์ ประเทศแคนาดา มอบให้แก่เมืองโอตารุ ความโดดเด่นของเจ้านาฬิกาเรือนนี้นอกจากจะมีรูปปลั๊กซ์ที่งดงามในสไตล์อังกฤษแล้ว ยังคอยจะส่งเสียงเพลงและพ่นไอน้ำออกมาในทุกๆ 15 นาทีอีกด้วย **พิพิธภัณฑ์กล่องดนตรี** หนึ่งในพิพิธภัณฑ์ที่มีชื่อเสียง และเชี่ยวชาญในเรื่องกล่องดนตรีมากที่สุดแห่งหนึ่งในญี่ปุ่น และนำท่านช้อปปิ้งต่อ **ถนนซาโกมาจิ** ถนนนี้เป็นถนนคนเดินของ Otaru อยู่ห่างไม่ไกลจากจุดชมวิวมหาชนที่คลอง Otaru ย่านนี้มีร้านค้ามากมาย และมีสินค้าหลากหลายทั้งเครื่องแก้วของที่ระลึก



**เที่ยง**

**รับประทานอาหารกลางวัน ณ ภัตตาคาร – ปลาฮอกเกะ+ชาปูยักษ์**



บาย

นำท่านเดินทางสู่ เมืองซัปโปโร เพื่อนำท่านช้อปปิ้งที่ ย่านทานุกิ ถือว่าเป็นย่านช้อปปิ้งชื่อดังของเมืองซัปโปโร เป็นแหล่งช้อปปิ้งในร่มที่มีหลังคาคลุม ยาวตามแนวถนน ยาว 1 กิโลเมตร หรือประมาณ 7-8 บล็อก จนถึงแม่น้ำ Sosei ที่นี่เปิดมานานเป็นร้อยปี นับว่าเป็นตลาดเก่าแก่ที่เปิดตั้งแต่ปี ค.ศ. 1873 โดยสองข้างทางเต็มไปด้วยร้านค้ากว่า 200 ร้าน ทั้ง ร้านขายของที่ระลึก ขนม ของเล่น เครื่องสำอาง ช็อคโกแลต เสื้อผ้า ข้าวของเครื่องใช้ต่างๆ และร้านอาหารให้เลือกรับประทานมากมาย



คำ

รับประทานอาหารค่ำ ณ ภัตตาคาร - บุฟเฟ่ต์ปิ้งย่างซีฟู้ดปูยักษ์ 3 ชนิด + ซอสดริงไม้ฉิ้น



นำท่านเข้าสู่ที่พัก Solaria Nishitetsu Hotel Sapporo หรือเทียบเท่า

<https://solaria-sapporo.nnr-h.com/stay/standard-twin>



--- พักผ่อนกับสปา รีสอร์ทแบบญี่ปุ่นแท้ ๆ ให้ท่านได้อาบน้ำแร่ หรือเรียกอีกอย่างหนึ่งว่า ออนเซ็น (Onsen) เพื่อผ่อนคลายความเมื่อยล้า การอาบน้ำแร่จะทำให้เลือดลมดี ผิวพรรณสดใส มีน้ำมีนวล และยังช่วยในระบบการเผาผลาญของร่างกายให้ดีขึ้น ---

<b>วันที่ห้า</b>	<b>ซัปโปโร - ศาลเจ้าฮอกไกโด - นั่งกระเช้าไฟฟ้าขึ้นภูเขาโมอิวะ - มิตซุยเอ้าท์เล็ท - ออนเซ็น</b>
------------------	--

**เช้า**

**รับประทานอาหารเช้า ณ ห้องอาหารของโรงแรม**

จากนั้นนำท่านเดินทางสู่ ซัปโปโร เพื่อนำท่านสู่ ศาลเจ้าฮอกไกโด เป็นศาลเจ้าในลัทธิชินโตที่มีอายุเก่าแก่ถึง 140 ปี ซึ่งแต่เดิมศาลเจ้านี้มีชื่อว่าศาลเจ้าซัปโปโร และชาวฮอกไกโดต่างให้ความเลื่อมใสศรัทธามาก เพราะเชื่อกันว่าเป็นที่สถิตของเทพเจ้าโยสะชิระ ผู้พิทักษ์เกาะฮอกไกโดและคอยปกป้องรักษาชาวเมืองบนเกาะมาตั้งแต่ยุคบุกเบิกดินแดนแห่งนี้ ดังนั้นคนท้องถิ่นจึงนิยมไปสักการะไม่ขาดสาย ต่อด้วยนำท่าน นั่งกระเช้าไฟฟ้าขึ้นภูเขาโมอิวะ **\*\*ขึ้นอยู่กับสภาพอากาศ\*\*** จุดชมวิวกลางคืนที่มีชื่อเสียงของฮอกไกโด ขึ้นไปชมวิวกลางคืนแบบพาโนรามา 360 องศา



เที่ยง

รับประทานอาหารกลางวัน ณ ภัตตาคาร – สุกี้น้ำดำสไตล์ญี่ปุ่น



บ่าย

จากนั้นนำท่านช้อปปิ้งต่อ **มิตซึยูเอ้าเล็ท** ตั้งอยู่ที่เมือง Kita-Hiroshima ชานเมืองทิศตะวันออกของ ซัปโปโร(Sapporo)โดยห้างสรรพสินค้าของที่นี่นั้นจะเป็นรูปแบบ outlet mall ที่มีขนาดใหญ่ที่สุดในฮอกไกโด เริ่มเปิดอย่างเป็นทางการตั้งแต่ ปี 2012 มีทั้งแบรนด์ภายในประเทศรวมไปถึงแบรนด์ต่างประเทศตั้งๆอีกเพียบ ซึ่งภายในห้างมีร้านค้าแบรนด์ต่างๆ กว่า 128 ร้าน รวมถึงร้านค้าปลอดภาษีด้านในยังมีศูนย์อาหารขนาดใหญ่จุ 650 ที่นั่งที่มีเมนูขึ้นชื่อๆท้องถิ่น



ค่ำ

รับประทานอาหารค่ำ อิสระตามอัธยาศัย

นำท่านเข้าสู่ที่พัก Portom International Hokkaido หรือเทียบเท่า

<https://www.portom.jp/jp/>



---- พักผ่อนกับสปา รีสอร์ทแบบญี่ปุ่นแท้ ๆ ให้ท่านได้อาบน้ำแร่ หรือเรียกอีกอย่างหนึ่งว่า ออนเซ็น (Onsen) เพื่อผ่อนคลายความเมื่อยล้า การอาบน้ำแร่จะทำให้เลือดลมดี ผิวพรรณสดใส มีน้ำมันวลและยังช่วยในระบบการเผาผลาญของร่างกายให้ดีขึ้น ---

วันที่หก	สนามบินชิโตเซ่ - กรุงเทพฯ
เช้า	รับประทานอาหารเช้า ณ ห้องอาหารของโรงแรม
10.00 น.	ออกเดินทางกลับสู่กรุงเทพฯโดย สายการบินไทย เที่ยวบินที่ TG 671
15.50 น.	เดินทางถึงสนามบินสุวรรณภูมิ กรุงเทพฯ โดยสวัสดิภาพ

## อัตราค่าบริการ

กำหนดการเดินทาง

03 - 08 พฤศจิกายน 2569

ท่านละ	ราคารวมตัว	ราคาไม่รวมตัว
ผู้ใหญ่ (อายุ 12 ปีขึ้นไป) พักห้องละ 2-3 ท่าน	74,900. -	64,900. -
เด็กอายุ 7-11 ปี พักรวมผู้ใหญ่ มีเตียง	72,900. -	58,900. -
เด็กอายุ 2-6 ปี พักรวมผู้ใหญ่ ไม่มีเตียง	62,900. -	49,900. -
พักห้องเดี่ยว เพิ่มอีกท่านละ	23,900. -	23,900. -

### หมายเหตุ

1. การเดินทางในแต่ละครั้งต้องมีจำนวนผู้ร่วมเดินทาง 10 ท่านขึ้นไป
2. โรงแรม อาหาร ยานพาหนะ การบริการ ทุกพีเรียมาตรฐานเดียวกัน แต่ราคาทัวร์แตกต่างกันเนื่องจากตรงวันหยุดยาว เทศกาลสำคัญทั้งของไทยและญี่ปุ่น ราคาโรงแรมและตั๋วเครื่องบินจะสูงกว่าปกติ
3. เนื่องจากโรงแรมที่พักของญี่ปุ่นส่วนใหญ่เป็นเตียงแฝด (Twin) ลูกค้ำที่ต้องการพักเป็นเตียงคู่ (Double) บางโรงแรมอาจมีค่าใช้จ่ายเพิ่มเติม และกรณีที่โรงแรมไม่สามารถจัดห้องพักสำหรับสามท่านได้ (Triple room) ผู้เข้าพักจำเป็นต้องใช้เป็นห้องคู่ + ห้องพักเดี่ยว ลูกค้ำต้องชำระค่าห้องพักเดี่ยวเพิ่มเติม และแปลนโรงแรมส่วนใหญ่ห้องพักที่ประเภทห้องต่างกันจะไม่ใช่อยู่ใกล้กัน
4. กรณีที่ต้องการจองที่นั่ง LONG LEG จะมีค่าใช้จ่ายเพิ่มเติม และสามารถทำการจองล่วงหน้าก่อนการเดินทาง 14 วันเท่านั้น (ที่นั่ง LONG LEG ไม่สามารถกรันตีที่ว่างได้)
5. ในกรณีที่ออกตั๋วเครื่องบินไปแล้วลูกค้ำไม่สามารถเดินทางได้ ทางสายการบินไม่อนุญาตให้เปลี่ยนชื่อผู้เดินทางทุกกรณี และทางบริษัทฯ ขอสงวนสิทธิ์ในการคืนค่าบริการเนื่องจากทางบริษัทฯ ชำระค่าโรงแรม ค่าเครื่องบิน ยานพาหนะ และอาหารไปล่วงหน้าแล้ว
6. ราคาทัวร์ไม่รวมภาษีมูลค่าเพิ่ม 7% (ในกรณีขอใบกำกับภาษี)

### อัตรานี้รวม

- ค่าตั๋วเครื่องบินไป - กลับ ชั้นประหยัด (เดินทางไป-กลับพร้อมกรุ๊ปเท่านั้น) สายการบิน และ เส้นทางตามที่ระบุไว้เท่านั้น
- ค่าภาษีสนามบินและภาษีน้ำมันตามราคาทัวร์ ทางบริษัทฯ คิดอัตรา ณ วันที่ 13 พฤศจิกายน 2568 หากทางสายการบินมีการเรียกเก็บเพิ่มจากวันดังกล่าว ทางบริษัทฯ ขอสงวนสิทธิ์ในการเรียกเก็บจากท่านตามความเป็นจริง
- ค่าพาหนะรับ-ส่ง และค่าเข้าชมสถานที่ท่องเที่ยวต่างๆตามรายการที่ระบุไว้เท่านั้น
- ค่าโรงแรมที่พักตามระบุในรายการหรือเทียบเท่า ห้องพักห้องละ 2-3 ท่านเท่านั้น
- ค่าอาหารและเครื่องดื่มตามรายการที่ระบุไว้เท่านั้น

- น้ำหนักกระเป๋าเดินทาง 1 ใบ น้ำหนัก 23 กก. ส่วนกระเป๋าใบเล็กอยู่ในความดูแลของท่านเอง น้ำหนักไม่เกิน 7 กก.
- ค่าประกันภัยการเดินทางต่างประเทศเงื่อนไขตามกรมธรรม์
- หัวหน้าทัวร์ผู้มีประสบการณ์นำเที่ยวคอยดูแลอำนวยความสะดวก ตลอดการเดินทางจำนวน 1 ท่าน
- น้ำดื่มบนรถวันละ 1 ขวด

### เงื่อนไขการจอง

**บริษัทฯ เรียกเก็บค่ามัดจำ 20,000 บาท** ส่วนที่เหลือทั้งหมดชำระก่อนการเดินทาง 30 วัน หรือตามเงื่อนไขพิเศษทางบริษัทฯ กำหนด (ทางบริษัทฯ อาจมีการเรียกเก็บส่วนที่เหลือทั้งหมดก่อน 30 วัน อันเนื่องจากขณะที่เดินทางนั้นถูกจองเต็มเร็วกว่าปกติ หรือจำเป็นต้องออกตัวเครื่องบิน เพื่อเลี่ยงการเก็บส่วนค่าธรรมเนียมเชื้อเพลิง และค่าภาษีสนามบินที่ทางสายการบินมีการเปลี่ยนแปลงโดยไม่จำเป็นต้องแจ้งให้ทราบล่วงหน้า)

### อัตรานี้ไม่รวม

1. ค่าทำหนังสือเดินทางพาสปอร์ต
2. ค่าใช้จ่ายส่วนตัวนอกเหนือในรายการเช่น โทรศัพท์, ค่าซักรีด, ค่าเครื่องดื่มและอาหารที่สั่งเพิ่มเติมจากรายการที่ทางบริษัทฯ จัดให้เป็นต้น
3. ค่าน้ำหนักกระเป๋าเดินทางในกรณีน้ำหนักเกินกว่าสายการบินกำหนดคือ ชั้นละ 23 กก. จำนวน 1 ใบ ต่อท่าน
4. ค่าภาษีท่องเที่ยวหากมีการเก็บเรียกเพิ่ม
5. ค่าวีซ่าท่องเที่ยวญี่ปุ่น กรณีผู้เดินทางต่างชาติต้องขอวีซ่าญี่ปุ่น

### เงื่อนไขการเดินทาง

บริษัทฯ ขอสงวนสิทธิ์ในการยกเลิกการเดินทาง กรณีมีผู้เดินทางต่ำกว่า 10 ท่าน โดยจะแจ้งให้ผู้เดินทางทราบล่วงหน้าก่อน 15 วัน การขอเปลี่ยนแปลงวันเดินทางหากผู้เดินทางมีความประสงค์จะขอเปลี่ยนแปลงวันเดินทาง สามารถทำได้โดยไม่เสียค่าใช้จ่าย ตามเงื่อนไขดังนี้

- ล่วงหน้าก่อนการเดินทาง 30 วัน ในช่วงปกติ
- ล่วงหน้าก่อนการเดินทาง 45 วัน ก่อนเดินทางในช่วงเทศกาลหรือ High Season (เทศกาลปีใหม่, ตรุษจีน, ตลอดเดือนเมษายน พฤษภาคม และเดือนตุลาคม)

### ตัวเครื่องบิน

1. ในการเดินทางเป็นหมู่คณะ ผู้โดยสารจะต้องเดินทางไป-กลับพร้อมกัน หากต้องการเลื่อนวันเดินทางกลับท่านต้องชำระค่าใช้จ่ายส่วนต่างที่สายการบินเรียกเก็บ
2. การจัดที่นั่งของกลุ่ม เป็นไปโดยสายการบินเป็นผู้กำหนด ซึ่งทางบริษัทฯ ไม่สามารถเข้าไปแทรกแซงได้

3. กรณีลูกค้ายกเลิกการเดินทาง แต่ทางบริษัทฯ ได้ดำเนินการออกตั๋วไปแล้วนั้น ผู้เดินทางต้องรอ REFUND ตามระบบของสายการบินเท่านั้น และหากท่านไม่แน่ใจในวันเดินทางดังกล่าว กรุณาตรวจสอบกับเจ้าหน้าที่ฯ เพื่อยืนยัน ในกรณีที่ตัวเครื่องบินสามารถ ทำ Refund ได้หรือไม่ก่อนที่ท่านจะชำระเงินค่าตั๋ว ส่วนที่เหลือ
4. ในกรณีตั๋วแลกไมล์ หรือดำเนินการซื้อตั๋วเครื่องบินโดยไม่ใช้ตัวกรุ๊ป จำเป็นต้องรอการยืนยันการเดินทางจากทางบริษัทก่อนเท่านั้น หากลูกค้าออกตั๋วเครื่องบินโดยไม่แจ้งให้บริษัททราบล่วงหน้า บริษัทขอสงวนสิทธิ์ไม่รับผิดชอบต่อค่าใช้จ่ายหรือความเสียหายใดๆ ที่อาจเกิดขึ้นทั้งสิ้น

### ค่าธรรมเนียมน้ำมันเชื้อเพลิงและค่าประกันวินาศภัยทางอากาศ

คิดตามอัตราที่ทางสายการบินปรับค่าธรรมเนียม ณ วันที่ล่าสุดที่มีการปรับค่าธรรมเนียมหากสายการบินมีการปรับขึ้นราคาในภายหลัง ถือเป็นค่าตั๋วส่วนเพิ่มที่ทางบริษัทฯ ขอสงวนสิทธิ์ในการเรียกเก็บตามความเป็นจริง ณ วันที่ออกตั๋ว

### กระเป๋าและสัมภาระการเดินทาง

1. น้ำหนักกระเป๋าและสัมภาระเดินทาง สายการบินอนุญาตให้บรรทุกใต้ท้องเครื่องบินคือ 1 ใบ น้ำหนัก 23 กก.ต่อท่าน (สำหรับผู้โดยสารชั้นประหยัด / Economy Class Passenger) หากสัมภาระมีน้ำหนักเกิน สายการบินมีสิทธิ์เรียกเก็บค่าธรรมเนียมเพิ่มได้
2. กระเป๋าใบเล็กที่สามารถนำขึ้นเครื่องได้อยู่ในความดูแลของท่านน้ำหนักไม่เกิน 7 ก.ก. และ มีความกว้าง+ยาว+สูง ไม่เกิน 115 เซนติเมตร กว้าง ไม่เกิน 55 ซม. (22 นิ้ว) X สูง ไม่เกิน 40 ซม. (16 นิ้ว) X ลึก ไม่เกิน 25 ซม. (10 นิ้ว)
3. ในบางรายการตั๋วที่ต้องเดินทางด้วยสายการบินภายในประเทศ หรือสายการบินอื่น น้ำหนักของกระเป๋า อาจถูกกำหนดให้ต่ำหรือสูงกว่ามาตรฐานได้ ทั้งนี้ขึ้นอยู่กับข้อกำหนดของแต่ละสายการบิน ซึ่งผู้เดินทางสามารถตรวจสอบได้จากพนักงานขายด้วยตัวเอง

### กรณียกเลิกการเดินทาง

1. กรณีแจ้งยกเลิกการเดินทางล่วงหน้าก่อน 30 วัน คืนในอัตราร้อยละ 100 ของเงินค่าบริการ และหักค่าใช้จ่ายที่เกิดขึ้นตามจริง
2. กรณีแจ้งยกเลิกการเดินทางล่วงหน้าก่อน 15 วัน คืนในอัตราร้อยละ 50 ของเงินค่าบริการ และหักค่าใช้จ่ายที่เกิดขึ้นตามจริง
3. กรณีแจ้งยกเลิกการเดินทางล่วงหน้าก่อนน้อยกว่า 15 วัน ไม่คืนเงินค่าบริการ

\*\*\* หมายเหตุ ค่าใช้จ่ายที่เกิดขึ้นจริง ได้แก่ ค่าธรรมเนียมการขอวีซ่า ค่ามัดจำบัตรโดยสารเครื่องบิน และค่าใช้จ่ายอื่นๆที่เป็น \*\*\*

## Click หรือ Scan QR เพื่อดูรายละเอียด

- คลิก เพื่อดูรายละเอียด ประกันการเดินทาง -> <https://bit.ly/49WjoFV>
- คลิก เพื่อดูรายละเอียด Pocket WiFi & Travel Sim -> <https://bit.ly/3x41LVW>
- คลิก เพื่อดูรายละเอียด Esim Travel -> <https://bit.ly/43gAhZm>

## เตรียมพร้อม..ก่อนเดินทาง

### จ่ายหลักร้อย..คุ้มครองหลักล้าน ทำ“ประกัน”การเดินทาง

- ✔ ทัวร์มีให้แต่...ประกันอุบัติเหตุ
- ✔ แต่ไม่มีประกันสุขภาพ
- ✔ ป่วยทีอาจเสียเงินเป็นล้าน



สามารถเข้ารับการรักษาทันที  
มีไว้อุ่นใจ..ซื้อไว้ให้คนที่เรารัก

## Pocket Wifi

- 1 เครื่อง แชรได้สูงสุด 5 ท่าน
- เล่นเน็ต Unlimited



## Esim Travel

- ไม่ต้องเปลี่ยนซิมให้ยุ่งยาก
- Scan QR ใช้ได้ทันที

จองล่วงหน้ากับเรา..ถูกกว่าแน่นอน

Click เพื่อดูรายละเอียด

➤ คลิก เพื่อดูรายละเอียด Miracle Lounge -> <https://bit.ly/4chOXvk>



# Lounge สนามบิน

ไม่ต้องนั่ง Business ก็เข้าได้



กิน+ดื่มไม่อั้น..2 ชั่วโมง

Miracle

**800.-** START

The Coral

**1,090.-** START

# หากสนใจจงกรุณาติดต่อ

- สอบถามผ่าน Line กด -> <https://lin.ee/5nDHUO6>
- จดท้วงผ่าน FB inbox ก็ได้เช่นกัน -> <http://m.me/unithaitrip>
- หรือโทร 02-234-5936

## UNITHAI TRIP การบริการทั้งหมดของเรา



### Unithai-Care

- ร้องเรียนการให้บริการ
- บริการไม่สุภาพ (ติ - ชม)

LINE @unithaicare

☎ 02 - 234 - 5936 กด 7

Scan Qr Add Line →



### Unithai Big Group

- จัดกรุ๊ปเหมา Private Group
- ดูนาน , สัมมนา , VIP Group

LINE @unithaibiggroup

☎ 02 - 234 - 5936 กด 2

091 - 154 - 9999 กด 2

Scan Qr Add Line →



### Unithai Promotion

- ส่งโปรไฟไหม้ประจำวัน
- ลดหนัก , ราคาดีที่สุดใน

LINE @unithaipromotion

☎ 02 - 234 - 5936 กด 1

091 - 154 - 9999 กด 1

Scan Qr Add Line →



### Unithai North

- รวมทริบบินตรงจากเชียงใหม่
- มีสาขาที่ “เชียงใหม่”

LINE @unithainorth

☎ 088 - 055 - 5581

088 - 055 - 5582

Scan Qr Add Line →



### Unithai Ticket

- ตัวเครื่องบินทุกประเทศทั่วโลก
- ผ่อนได้ 3-10 เดือน

LINE @proticket

☎ 02 - 234 - 5936 กด 3

091 - 154 - 9999 กด 3

Scan Qr Add Line →



### Unithai Visa

- รับทำวีซ่าทั่วโลก
- ไม่ซื้อทริบทับเราก็กทำได้

LINE @unithaivisa

☎ 02 - 234 - 5936 กด 4

091 - 154 - 9999 กด 4

Scan Qr Add Line →



### Unithai Cruise

- รวมทริปล่องเรือสำราญทั่วโลก
- ผ่อนได้ 3-10 เดือน

LINE @unithaicruise

☎ 02 - 234 - 5936 กด 3

Scan Qr Add Line →

