



UNITHAI TRIP CO.LTD
UNITHAI TRAVEL CO.LTD

33/47 Wall Street Tower 11 Floor,
Surawongse Road, Suriyawongse,
Bangrak, Bangkok 10500
ใบอนุญาตเลขที่ 11/09822

QR-ADD LINE



☎ 02-234-5936

| LINE ID: @unithaitrip (อย่าลืมเติม @ นะคะ)

| 🌐 www.unithaitrip.com

รหัสโปรแกรม : 51271 (กรุณาแจ้งรหัสโปรแกรมทุกครั้งที่สอบถาม)

神社 元乃隅
8 DAYS 6 NIGHTS

UNSEEN SACRED LAND FUKUOKA-OSAKA



หินคู่แต่งงาน ซากุระอิ ฟุตะมิกะฮุระ / ป่าโทโทโร่ แห่งโอโตชิมะ
Mataichi Salt Maker / โมจิโกะทาวน์ / ศาลเจ้าโมโตโนสุมิ อินาริ
บ่อน้ำเบปปุ เป็นเทียน / สะพานคินไตเคียว / ปราสาทฮิโรชิม่า
ศาลเจ้าอิซูโมะ ไทฉะ / พิพิธภัณฑ์ศิลปะทรายทาดะ / เนินทรายทาดะ
ล่องเรือชมอ่าวอินะ / หมู่บ้านชาวประมง อินะ ฟุนาระ / อินะ คาเฟ่
จุดชมวิวอามานะฮาชิดาเตะ / ศาลเจ้าสุเมียวชิ ไทฉะ / รังกุ ปรึเมี่ยม เอากะเล็ก

ราคาเพียง **83,999**



🏠 พักใกล้ย่านช้อปปิ้ง
ชินไซบาชิ 2 คืน

🍲 พักออนเซ็น
2 คืน

🍴 เมนูบุฟเฟ่ต์สุดพิเศษ
ซาบู / ปิ้งย่าง



สะพานคินไตเคียว



หมู่บ้านประมงอินะ ฟุนาระ

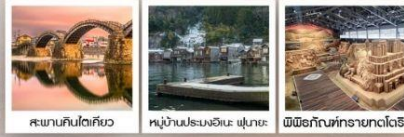


พิพิธภัณฑ์ทรายทาดะ

เดินทาง : 24 - 31 ธันวาคม 2569

SHTGFUK2

UNSEEN SACRED LAND FUKUOKA-OSAKA



ราคาเพียง **83,999**

神社 元乃隅
8 DAYS 6 NIGHTS



FLIGHT : TG648 TIME : 01.00 - 08.10 : FLIGHT : TG673 TIME : 17.25 - 22.00

BKK → **FUK** : **KIX** → **BKK**

กรุงเทพฯ ฟุกุโอกะ โอซาก้า (สนามบินคันไซ) กรุงเทพฯ



เดินทาง: 24 - 31 ธันวาคม 2569



อาหาร 16 มื้อ



ผู้เชี่ยวชาญการท่องเที่ยว



ไม่ลงร้านช้อปปิ้ง ไม่ขายออฟชั่น

เก็บครบ..ทุกความประทับใจ!! ฟุกุโอกะ • โอซาก้า
ป่าโทโทโร่ • Mataichi Salt Maker • ศาลเจ้าโมโตโนสุมิ อินาริ
เนินทรายทตริ • ล่องเรือชมอ่าวอิเนะ • ริงกุ พรีเมียม เอาก์เล็ก

DAY วันที่	SCHEDULE กำหนดการ	MEAL			HOTEL โรงแรมระดับ
		เช้า	เที่ยง	เย็น	
01	กรุงเทพฯ (สนามบินสุวรรณภูมิ)	X	X	X	
02	กรุงเทพฯ (สนามบินสุวรรณภูมิ) • ฟุกุโอกะ • เมืองอิตซิมะ • หินคู่ แต่งงาน ซากุระอิ ฟุตะมิกะฮุระ • ป่าโทโทโร่ แห่งอิตซิมะ • Mataichi Salt Maker • เมืองฟุกุโอกะ	✈	●	●	HOTEL MONTE HERMANA FUKUOKA หรือเทียบเท่า
03	เมืองคิตะคิวชู • โมจิโกะทาวน์ • เมืองยามากุจิ • ศาลเจ้าโมโตโนสุมิ อินาริ • บ่อน้ำเบปปู เบ็นเท็น	●	●	●	NISHI NO MIYABI TOKIWA HOTEL YAMAGUCHI หรือเทียบเท่า
04	สะพานคินไตเคียว • จังหวัดอิโรชิม่า • ปราสาทอิโรชิม่า • เมืองอิซุโมะ	●	●	●	DORMY INN IZUMO หรือเทียบเท่า
05	ศาลเจ้าอิซุโมะ ไทอะ • จังหวัดทตริ • พิพิธภัณฑ์ศิลปะทรายทตริ • เนินทรายทตริ • นครเกียวโต	●	●	●	MERCURE KYOTO MIYAZU RESORT & SPA หรือเทียบเท่า
06	ล่องเรือชมอ่าวอิเนะ • หมู่บ้านชาวประมง อิเนะ ฟุนะยะ • อิเนะ คาเฟ่ • จุดชมวิวอามาโนะฮาซิดาเตะ • นครโอซาก้า	●	●	●	DONTONBORI CRYSTAL EXE HOTEL (หรือเทียบเท่า) พักใกล้ย่านช้อปปิ้งชินไซบาชิ
07	อิสระท่องเที่ยวและช้อปปิ้ง (ไม่รวมค่าเดินทางและอาหารที่ไม่ได้ระบุใน รายการ)	●	X	X	DONTONBORI CRYSTAL EXE HOTEL (หรือเทียบเท่า) พักใกล้ย่านช้อปปิ้งชินไซบาชิ
08	ศาลเจ้าสุมิโยชิ ไทอะ • ริงกุ พรีเมียม เอาก์เล็ก • โอซาก้า (สนามบินคัน ไซ) • กรุงเทพฯ (สนามบินสุวรรณภูมิ)	●	X	✈	

*** กรุณาเตรียมค่าทิปไกด์และคนขับรถ จำนวน 1,500 บาท ***

โปรแกรมการเดินทาง

วันแรก กรุงเทพฯ (สนามบินสุวรรณภูมิ)

22.00 น. พร้อมกันที่ สนามบินสุวรรณภูมิ อาคารผู้โดยสารขาออก (ระหว่างประเทศ) ชั้น 4 ประตู 2 เคาน์เตอร์ D สายการบิน THAI AIRWAYS (TG) โดยมีเจ้าหน้าที่จากทางบริษัทฯ คอยต้อนรับ และอำนวยความสะดวกแก่ท่านก่อนออกเดินทาง

****สำคัญมาก !! ประเทศญี่ปุ่นไม่อนุญาตให้นำอาหารสดจำพวก เนื้อสัตว์ พืช ผัก ผลไม้ เข้าประเทศ หากฝ่าฝืนมีโทษปรับและจับ****

วันที่สอง กรุงเทพฯ (สนามบินสุวรรณภูมิ) • ฟุกุโอกะ (TG648 : 01.00-08.10) • เมืองอิโตชิมะ • หินคู้แต่งงาน ซากุระอิ ฟุตะมิกะฮุระ • ป่าโทโทโร่ แห่งอิโตชิมะ • Mataichi Salt Maker • เมืองฟุกุโอกะ

01.00 น. เห็นฟ้าสู่ สนามบินฟุกุโอกะ โดยสายการบิน THAI AIRWAYS เที่ยวบินที่ TG648➔

- เที่ยวบินหรือเวลาอาจมีการเปลี่ยนแปลง ทั้งนี้ขึ้นอยู่กับสายการบินเป็นผู้กำหนด
- ขอสงวนสิทธิ์ในการเลือกที่นั่งบนเครื่องบิน เนื่องจากการจัดที่นั่งบนเครื่องบิน เป็นสิทธิ์ของเจ้าหน้าที่เช็คอิน ซึ่งทางบริษัทไม่สามารถเข้าไปแทรกแซงได้

กรณีผู้เดินทางต้องการขอวีซ่าที่สนามบิน กรุณาแจ้งกับทางบริษัททัวร์ฯ ทันที หลังจากที่ท่านชำระเงินมัดจำค่าทัวร์เรียบร้อยแล้ว

หมายเหตุ : หากผู้เดินทางต้องการนำวีซ่าส่วนตัวไปเอง จะต้องเป็นวีซ่าที่ไม่มีแบตเตอรี่

(บริการอาหารและเครื่องดื่มบนเครื่อง)

****การบริการอาหารและเครื่องดื่มบนเครื่องบิน เป็นบริการของสายการบิน ทั้งนี้อาจจะมีการเปลี่ยนแปลงได้ขึ้นอยู่กับนโยบายของสายการบิน โดยไม่ต้องแจ้งให้ทราบล่วงหน้า****

08.10 น. เดินทางถึง สนามบินฟุกุโอกะ (เวลาท้องถิ่นเร็วกว่าไทย 2 ชม. กรุณาปรับนาฬิกาของท่านเป็นเวลาท้องถิ่นเพื่อสะดวกในการนัดหมาย) หลังผ่านพิธีการตรวจคนเข้าเมืองและศุลกากรเรียบร้อยแล้ว

นำท่านเดินทางสู่ เมืองอิโตชิมะ ได้รับชื่อว่าเป็น "ฮาวายแห่งคิวชู" เพราะเป็นคาบสมุทรที่เต็มไปด้วยชายหาดที่สวยงาม คาเฟ่สุดชิค และวิถีชีวิตแบบสโลว์ไลฟ์ที่คนฟุกุโอกะนิยมขับรถมาพักผ่อนกัน

จากนั้นนำท่านชม หินคู้แต่งงาน ซากุระอิ ฟุตะมิกะฮุระ ที่นี้ไม่ได้มีดีแค่ความสวย แต่ยังแฝงไปด้วยความเชื่อและความโรแมนติก จนได้รับการคัดเลือกให้เป็น "1 ใน 100 จุดชมพระอาทิตย์ตกที่สวยงามที่สุดในญี่ปุ่น" ไฮไลท์ที่ทำให้ที่นี่โดดเด่นคือ เสือโทริอิสีขาวกลางทะเล โดยปกติจะคู่กันกับเสาโทริอิสีแดง ซึ่งสีขาวสื่อถึงความบริสุทธิ์และความศักดิ์สิทธิ์ เป็นจุดที่นักท่องเที่ยวนิยมมาถ่ายรูปมากที่สุด และ หินคู้แต่งงาน หินขนาดใหญ่สองก้อนที่ตั้งอยู่ห่างจากชายฝั่งประมาณ 150 เมตร เชื่อมต่อกันด้วยเชือกศักดิ์สิทธิ์ ชิเมนาวะ เชื่อกันว่าเป็นตัวแทนของเทพเจ้าผู้สร้างญี่ปุ่น และเป็นสัญลักษณ์ของชีวิตคู่ที่ราบรื่น การครองรักที่ยาวนาน และความอุดมสมบูรณ์



เที่ยง
บ่าย

📍 รับประทานอาหารกลางวัน ณ ภัตตาคาร

นำท่านเดินทางสู่ **ป่าโทโทโร่ แห่งอิโตชิมะ** อุโมงค์ต้นไม้ธรรมชาติ เป็นต้นไม้โอ๊คเตี้ยและต้นคามิลเลียที่เติบโตหนาแน่นจนกิ่งก้านโค้งเข้าหากัน กลายเป็นอุโมงค์สีเขียวมิดสลับที่ดูเหมือนทางลับที่เมจิจัง วิ่งตามโทโทโร่เข้าไปในป่าไม่มีผิวดินเลย ทางเดินป่านี้เป็นเส้นทางสั้นๆ ที่นำไปสู่ จุดชมวิวยอดนิยม เมื่อเดินพ้นป่าออกมา จะพบกับจุดชมวิวมองเห็นอ่าวคิโยะ และทะเลเกินไค แบบพาโนรามาที่กว้างไกลสุดลูกหูลูกตา



และพาท่านสู่ **Mataichi Salt Maker** จุดกำเนิดของ พุดดิ้งโรยเกลือ ที่โด่งดังไปทั่วญี่ปุ่น ที่นี่ไม่ใช่แค่โรงงานผลิตเกลือธรรมดาๆ แต่เป็นสถานที่ที่จะได้เห็นวิธีการผลิตเกลือแบบโบราณ และเกลือที่ได้จะมีแร่ธาตุสูงและมีรสชาติ "หวานปลายลิ้น" ซึ่งต่างจากเกลืออุตสาหกรรมทั่วไป **พิเศษให้ท่านได้ชิม พุดดิ้งโรยเกลือ ท่านละ 1 ถ้วย** ของขึ้นชื่อที่ใครมา ก็ห้ามพลาดแวะชิม พุดดิ้งเนื้อเนียนนุ่ม หวานกำลังดี แต่ที่เด็ดคือ เกลือเม็ดหยาบ ที่ราดอยู่ด้านบน ความเค็มของเกลือจะไปดึงความหวานและมันของคัสตาร์ดออกมาได้อย่างน่าอัศจรรย์



ค่ำ

📍 รับประทานอาหารค่ำ ณ ภัตตาคาร **เมนูพิเศษ..บุฟเฟต์ซาบู**

📍 พักที่ HOTEL MONTE HERMANA FUKUOKA หรือเทียบเท่า

เช้า ๑๐ | รับประทานอาหารเช้า ณ ห้องอาหารโรงแรม

นำท่านเดินทางสู่ **เมืองคิตะคิวชู** เทียวชม **โมจิโกะทาวน์** จุดเชื่อมต่อระหว่างเกาะคิวชูและเกาะใหญ่ฮอนชู เนื่องด้วยเป็นเมืองท่าติดริมทะเล อากาศดี จึงเป็นสถานที่ที่ผู้คนนิยมมาพักผ่อน รวมถึงบุคคลที่มีชื่อเสียงต่างๆ แม้แต่อัลเบิร์ต ไอสไตน์ ก็เคยเดินทางมาพักผ่อน ในอดีตโมจิโกะเป็นท่าเรือการค้าขนาดใหญ่ที่ใช้ติดต่อค้าขายกับชาวต่างชาติ อาคารบ้านเรือนจึงดูทันสมัยเป็นแบบสไตล์ยุโรป เดินชมพร้อมเก็บภาพความประทับใจ ไม่ว่าจะเป็นอดีตอาคารศุลกากรโมจิเดมิ อาคารอดีตสโมสรโมจิมิตซึยุ หรืออาคารมิตซึยุ โอ.เอส.เค โลว์ ซึ่งถือเป็นอาคารที่เป็นศูนย์กลางศิลปะและวัฒนธรรมของญี่ปุ่นในยุคโทโฮเลยทีเดียวก่อน รวมทั้งอาคารสถานีรถไฟซึ่งภายในยังคงกลิ่นอาย และสถาปัตยกรรมแบบย้อนยุคไว้เป็นอย่างดี



จากนั้นนำท่านสู่ **เมืองยามากูจิ**

เที่ยง ๑๑ | รับประทานอาหารกลางวัน ณ ภัตตาคาร

พาท่านชมเสน่ห์ของศาลเจ้าริมทะเล **ศาลเจ้าโมโตโนะสุมิ อินาริ** โดดเด่นด้วยเสาโทริอิสีแดงเรียงรายกว่า 123 ต้น นักท่องเที่ยวมาขอพรให้ประสบความสำเร็จในด้านเงินทอง โชคลาภ และการเดินทางปลอดภัย ไฮไลท์ของที่นี่คือการเดินตามแนวโทริอิไปยังชายหาดริมทะเล ซึ่งคุณอาจได้เห็นปรากฏการณ์ "น้ำพุปราสาทมังกร" เมื่อคลื่นกระทบหน้าผาหิน น้ำทะเลจะพุ่งสูงถึง 30 เมตร คล้ายมังกรพุ่งขึ้นสู่ท้องฟ้า (**ขึ้นอยู่กับสภาพอากาศและฤดูกาล**) นอกจากนี้ยังมีความแปลกที่ไม่เหมือนศาลเจ้าอื่นๆ คือกล่องรับบริจาคที่ตั้งอยู่บนเสาโทริอิหน้าทางเข้าศาลเจ้า หากโยนเหรียญลงกล่องได้สำเร็จ เชื่อว่าจะทำให้คำอธิษฐานเป็นจริง ที่นี่ได้รับการจัดอันดับจาก CNN Travel ว่าเป็นหนึ่งใน "สถานที่ที่งดงามที่สุด 31 แห่ง"



และนำท่านสู่ **บ่อน้ำเบปปุ เบ็นเท็น** บ่อน้ำแห่งนี้ได้ชื่อว่าเป็น "สระน้ำที่น้ำใสและเป็นสีฟ้าที่สุดในญี่ปุ่น" จนดูเหมือนถูกใส่ฟิลเตอร์ด้วย AI เลยทีเดียว! ความมหัศจรรย์ของที่นี่คือแร่ธาตุและธรรมชาติ น้ำที่นี้ผุดออกมาจากชั้นหินปูนใต้ดิน

และได้รับการคัดเลือกให้เป็น 1 ใน 100 แหล่งน้ำที่ดีที่สุดญี่ปุ่น น้ำที่นี่มีความใสสูงมากจนเมื่อแสงแดดส่องลงมา แสงสีฟ้าจะสะท้อนกับแร่ธาตุในน้ำและหินปูน ทำให้น้ำเป็นสีฟ้าใสสวยงาม



📍 พักที่ NISHI NO MIYABI TOKIWA HOTEL YAMAGUCHI หรือเทียบเท่า

ค่ำ

🎯 รับประทานอาหารค่ำ ณ ห้องอาหารโรงแรม

หลังรับประทานอาหารแล้วเชิญท่านพักผ่อนไปกับการแช่ **ออนเซ็น** น้ำแร่ธรรมชาติผ่านความร้อนใต้พิภพเพื่อผ่อนคลายความเมื่อยล้า ทำให้เลือดลมเดินดีเสริมสุขภาพให้กระปรี้กระเปร่าผิวพรรณสดใสมีน้ำมีนวลช่วยระบบการเผาผลาญของร่างกายให้อยู่ในสภาพคงที่ ความอัศจรรย์แห่งการอาบน้ำแร่แบบญี่ปุ่นนี้เองทำให้มีผู้กล่าวว่า => หากมาที่ญี่ปุ่นแล้วไม่ได้ลงอาบน้ำแร่ก็เหมือนกับว่าท่านมาไม่ถึงญี่ปุ่น !

วันที่สี่

สะพานคินไตเคียว • จังหวัดอิโรชิม่า • ปราสาทอิโรชิม่า • เมืองอิซุโมะ

เช้า

🎯 รับประทานอาหารเช้า ณ ห้องอาหารโรงแรม (บริการท่านด้วยเช็ทเมนูอาหารเช้า)

นำท่านเดินทางสู่ **สะพานคินไตเคียว** ตั้งอยู่ภายในเมืองอิวาคุนิ ของจังหวัดยามากุจิ สะพานคินไตเคียวนับเป็น 1 ใน 3 สะพานที่สวยงามที่สุดของญี่ปุ่น เป็นสะพานที่ทอดข้ามแม่น้ำนิชิกิ (Nishiki River) และพุ่งตรงไปยังปราสาทอิวาคุนิ (Iwakuni Castle) ที่ตั้งอยู่บนยอดเขาอีกฝั่งหนึ่งของแม่น้ำนั่นเอง ซึ่งถือเป็นสิ่งก่อสร้างที่โดดเด่นมีเอกลักษณ์และมีชื่อเสียงสุดๆ ของเมือง วิธีการก่อสร้างสะพานเป็นการใช้วิธีสร้างแบบดั้งเดิม ซึ่งไม่ใช่ตะปูแม้แต่ตัวเดียว แม้ว่าภายหลังจะถูกทำลายไป ก็มีการก่อสร้างใหม่โดยใช้วิธีการแบบดั้งเดิมแต่กลับมาสวยยิ่งกว่าเก่า สะพานนี้ขึ้นชื่อว่าสวยงามตลอดทั้งปี ในช่วงฤดูกลางที่ซากุระเบ่งบานรอบๆ ก็เต็มไปด้วยความสะพรั่งของดอกไม้ทั้งสองฝั่ง ช่วงหน้าร้อนก็รายล้อมด้วยป่าไม้เขียวชอุ่มงดงามดั่งภาพฝันเลยทีเดียว



จากนั้นนำท่านเดินทางสู่ **จังหวัดอิโรชิม่า**

เที่ยง

🎯 รับประทานอาหารกลางวัน ณ ภัตตาคาร

ป้าย

นำท่านเดินทางสู่ **ปราสาทฮิโรชิม่า** เป็นปราสาทที่สร้างขึ้นใหม่แทนที่ของเดิมที่ถูกทำลายจากระเบิดปรมาณูในปี 1945 แต่เดิมปราสาทนี้สร้างขึ้นในปี 1589 เป็นปราสาทขนาดใหญ่สูง 5 ชั้น ล้อมรอบด้วยคูน้ำ ในอดีตปราสาทนี้ตั้งอยู่ใจกลางการค้ากลางเมืองฮิโรชิม่า ปราสาทแห่งนี้มีชื่อเรียกอีกชื่อหนึ่งว่า "ปราสาทปลาคาร์ป" เนื่องจากทางหงส์ที่มุมหลังคาปราสาทเป็นรูปปลาคาร์ปสีทอง ปัจจุบันภายในปราสาทมีพิพิธภัณฑ์ที่น่าสนใจ และบริเวณชั้นบนสุดของปราสาทยังมีจุดชมวิวที่สามารถมองเห็นวิวทิวทัศน์ของเมืองแบบ 360 ได้อีกด้วย ถ้าเป็นช่วงฤดูใบไม้ผลิก็จะมีซากุระบานสะพรั่งรอบๆ ให้ได้ดูกันอีกด้วย



และนำท่านเดินทางสู่ **เมืองอิซุโมะ**

ค่ำ

🍷 รับประทานอาหารค่ำ ณ ภัตตาคาร

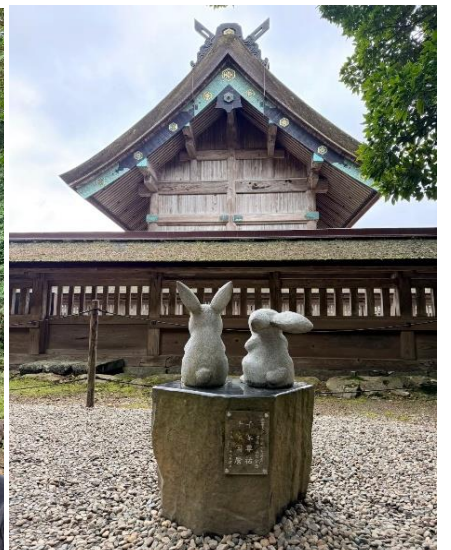
🏠 พักที่ DORMY INN IZUMO หรือเทียบเท่า

วันที่ห้า ศาลเจ้าอิซุโมะ ไทชะ • จังหวัดทตโตริ • พิพิธภัณฑ์ศิลปะทตโตริ • เนินทรายทตโตริ • นครเกียวโต

เช้า

🍷 รับประทานอาหารเช้า ณ ห้องอาหารโรงแรม

นำท่านเดินทางสู่ **ศาลเจ้าอิซุโมะ ไทชะ** เป็นหนึ่งในศาลเจ้าที่มีความสำคัญที่สุดแห่งหนึ่งของประเทศญี่ปุ่น เทพเจ้าหลักที่ประดิษฐาน ณ ศาลเจ้าแห่งนี้คือ โอคุนิโนชิ โนะ คา미 (“เทพเจ้าผู้เป็นใหญ่แห่งผืนดิน”) ผู้ทรงเป็นสัญลักษณ์แห่งการสร้างชาติและ “เอนมุซุบิ” (การผูกดวง) ที่นี้โด่งดังเรื่องความศักดิ์สิทธิ์ ทั้งเรื่องการงาน การเรียน ความรัก และโชค ลาภ คนญี่ปุ่นและนักท่องเที่ยวจำนวนมากมักเดินทางมาขอพรที่ศาลเจ้าแห่งนี้



เที่ยง
บ่าย

นำท่านเดินทางสู่ **จังหวัดทตโตริ** ตั้งอยู่เลียบชายฝั่งทะเลญี่ปุ่น ในภูมิภาคชูโกกุ

🎯 **รับประทานอาหารกลางวัน ณ ภัตตาคาร**

นำท่านชม **พิพิธภัณฑ์ศิลปะทรายทตโตริ** ในจังหวัดทตโตริ ซึ่งมีการจัดแสดงงานประติมากรรมที่ทำมาจากทราย และเป็นพิพิธภัณฑ์เฉพาะทางด้านงานประติมากรรมจากทรายแห่งเดียวในโลก งานประติมากรรมทรายนั้นเป็นผลงานการแกะสลักทรายที่ทำให้จับตัวเป็นก้อนแข็งด้วยน้ำเพียงอย่างเดียว ความเปราะบางของประติมากรรมทรายนั้นมีความงดงามซ่อนอยู่รอให้นักท่องเที่ยวเข้าไปชื่นชม ในทุกๆ ปีจะเชิญนักแกะสลักงานประติมากรรมทรายจากแต่ละประเทศทั่วโลก มาช่วยกันสร้างสรรค์ผลงานประติมากรรมทรายคุณภาพระดับโลกขึ้นมา และจัดแสดงผลงานให้ได้ชมกันทุกปี



นำท่านชม **เนินทรายทตโตริ** ที่อยู่ใกล้กับพิพิธภัณฑ์ประติมากรรมทราย “ทตโตริสะคิว (Tottori Sakyu)” เป็นที่รู้จักกันในฐานะเนินทรายที่มีความสูงต่ำเป็นขั้นขนาดใหญ่ที่สุดของญี่ปุ่น อยู่ในเมืองฟุกุเบะ (Fukube) จังหวัดทตโตริ (Tottori) มีพื้นที่จากตะวันออกไปตะวันตกรวม 16 กิโลเมตร จากเหนือไปใต้ 2 กิโลเมตร และมีพื้นที่สูงต่ำต่างกันกว่า 47 เมตร จะได้ชื่นชมความงามที่เปลี่ยนแปลงตลอดเวลาของ “รอยริ้วคลื่น” และ “รอยริ้วคล้ายน้ำไหล” ที่เกิดจากสายลมปะทะกับผืนทราย มีกิจกรรมมากมายให้สนุกสนานเพลิดเพลินที่เนินทรายแห่งนี้ อาทิเช่น กีฬากลางแจ้งอย่าง พาราไกลดิง (Paragliding) สเก็ตบอร์ดทราย (Sandboard) หรือ ซึ้อรุ/นั่งม้า เที่ยวชมเนินทราย เป็นต้น **หมายเหตุ.. ราคาทัวร์นี้ไม่รวมค่าทำกิจกรรม**



นำท่านเดินทางสู่ **นครเกียวโต**

➡ **พักที่ MERCURE KYOTO MIYAZU RESORT & SPA หรือเทียบเท่า**

ค่ำ

🎯 **รับประทานอาหารค่ำ ณ ห้องอาหารโรงแรม**

หลังรับประทานอาหารแล้วเชิญท่านพักผ่อนไปกับการแช่ **ออนเซ็น แบบเต็มอิ่มอีก 1 คืน!!!** เพื่อผ่อนคลายความเมื่อยล้าเลือดลมเดินดีเสริมสุขภาพให้กระปรี้กระเปร่า ผิวพรรณสดใสมีน้ำมีนวล ช่วยระบบการเผาผลาญของร่างกายให้อยู่ในสภาพคงที่

วันที่หก ล่องเรือชมอ่าวอิเนะ • หมู่บ้านชาวประมง อิเนะ ฟุนะยะ • อิเนะ คาเฟ่ • จุดชมวิวอามาโนะฮาซิดาเตะ • นครโอซาก้า

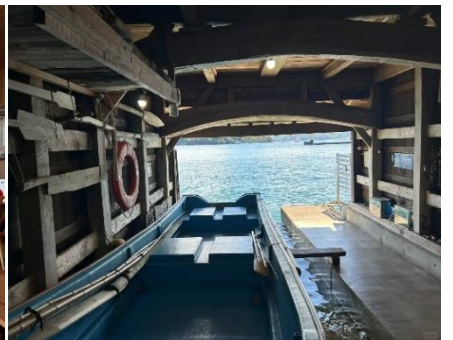
เช้า 10 | รับประทานอาหารเช้า ณ ห้องอาหารโรงแรม

นำท่านสัมผัสกิจกรรมยอดนิยมที่ไม่ควรพลาด **ล่องเรือชมอ่าวอิเนะ** ชมวิวบ้านฟุนะยะลอยน้ำแบบใกล้ชิด เก็บภาพวิถีชีวิตของชาวประมงท้องถิ่นในบรรยากาศเงียบสงบรอบอ่าวอิเนะ (ใช้เวลา 30 นาที) เพลิดเพลินไปกับการให้อาหารฝูงนกนางนวล **หมายเหตุ..ไม่ได้รวมค่าอาหารนก**



และให้ท่านชม **หมู่บ้านชาวประมง อิเนะ ฟุนะยะ** หมู่บ้านชาวประมงญี่ปุ่นโบราณ ที่ซ่อนตัวริมอ่าวท่ามกลางขุนเขา บ้านเรือนแบบชาวประมงดั้งเดิมของญี่ปุ่นเรียงรายเสมือนลอยอยู่เหนือน้ำตลอดแนวชายฝั่ง ถ่ายรูปยังงังก็ปังทุกมุม ยิ่งมาในช่วงใบไม้เปลี่ยนสี บรรยากาศจะอบอุ่น โรแมนติกที่สุด

และนำท่านสู่ **อิเนะ คาเฟ่** "จุดชมวิวระดับเพิร์สคลาส" ที่จะทำให้อ่านรู้สึกเหมือนนั่งอยู่บนผิวน้ำจริงๆ ไฮไลท์เด็ดคือกระจกบานยักษ์ ที่เผยให้เห็นวิวอ่าวอิเนะแบบเต็มตา ท่านจะเห็นได้หมู่บ้านชาวประมง อิเนะ ฟุนะยะ บ้านไม้สองชั้นที่มีใต้ถุนสำหรับจอดเรือ เรียงรายอยู่รอบอ่าว



เที่ยง
บ่าย

🕒 รับประทานอาหารกลางวัน ณ ภัตตาคาร
นำท่านเปลี่ยนบรรยากาศชมวิวแบบพาโนรามา นั่ง
กระเช้าขึ้นสู่จุดชมวิว 1 ใน 3 ที่สวยที่สุดของญี่ปุ่น
จุดชมวิวามานะฮาชิดาเตะ “สะพานสู่สวรรค์” สันดอนทรายมีความยาว 3.6 กิโลเมตร
แนะนำวิธีมองสะพานสวรรค์ให้สวย “สไตล์มา
ตะโนะโซกิ” ต้องหันหลังกลับและก้มลงไปเพื่อมอง
ลอดใต้หว่างขาของท่าน จะดูคล้ายมังกรที่กำลังบิน
ขึ้นไปยังท้องฟ้า เสน่ห์ความงามที่รอให้ท่านมา
สัมผัสด้วยตัวเอง



จากนั้นนำท่านเดินทางสู่ **นครโอซาก้า** เมืองใหญ่ใจกลางภูมิภาคคันไซที่ผสมผสานเสน่ห์ของวัฒนธรรมดั้งเดิมกับความทันสมัยอย่างลงตัว เพลิดเพลินกับแหล่งช้อปปิ้งชื่อดัง อาหารสตรีทฟู้ดขึ้นชื่อ และแลนด์มาร์กสำคัญอย่างปราสาทโอซาก้าและย่านโดทงโบริที่คึกคักไม่เคยหลับ

➡ พักที่ DONTONBORI CRYSTAL EXE HOTEL หรือเทียบเท่า **พักใกล้ย่านช้อปปิ้งชินไซบาชิ**

ค่ำ

🕒 รับประทานอาหารค่ำ ณ ภัตตาคาร **เมนูพิเศษ..บุฟเฟต์ปังย่าง**

วันที่เจ็ด อิสระท่องเที่ยวและช้อปปิ้ง (ไม่รวมค่าเดินทางและอาหารที่ไม่ได้ระบุในรายการ)

เช้า

🕒 รับประทานอาหารเช้า ณ ห้องอาหารโรงแรม

ใช้เวลาคุ้มค่าเต็มวัน เข้าสู่ช่วงเวลาอิสระท่องเที่ยว และช้อปปิ้งตามอัธยาศัย

ไกด์แนะนำการเดินทาง (ไม่มีรถบัสให้บริการ)

ย่านชินไซบาชิ ย่านช้อปปิ้งชื่อดังของโอซาก้า ภายในย่านนี้ท่านจะพบกับร้านค้าเก่าแก่ปะปนกันไปกับร้านค้าอันทันสมัย และสินค้าหลากหลายประเภทหลากหลายรูปแบบทั้งสำหรับเด็กและผู้ใหญ่ ซึ่งย่านนี้ถือว่าเป็นย่านแสงสีและบันเทิงชั้นนำแห่งหนึ่งของโอซาก้า อีกทั้งยังมีร้านอาหารทะเลขึ้นชื่อมากมาย ซึ่งเสน่ห์อย่างหนึ่งของย่านนี้คือ ทุกร้านค้าจะประดับประดาร้านของตนด้วยแสงไฟนีออนซึ่งตัดทำให้เป็นรูป ปู กุ้ง และปลาหมึก ซึ่งนักท่องเที่ยวให้ความสนใจและแวะถ่ายรูปกันเป็นที่ระลึกอย่างมาก และร้านค้าทุกแห่ง จะพยายามสร้างจุดเด่นให้แก่ร้านของตนให้ได้มากที่สุด เพื่อดึงดูดลูกค้าให้เข้ามาใช้บริการ สัญลักษณ์เด่นของย่านนี้คือ ตึกรูปเครื่องหมายการค้าของ กูลิโกะ ผลิตภัณฑ์ขนมชื่อดังจากญี่ปุ่นนั่นเอง อิสระเพื่อให้ท่านเลือกหาซื้อของต้องใจนานาชนิด อาทิ เครื่องสำอาง เสื้อผ้า รองเท้า กระเป๋า เครื่องไฟฟ้า ฯลฯ ตามอัธยาศัย



ย่านอูเมดะ ย่านที่ได้ชื่อว่าเป็นศูนย์กลางทางความทันสมัยที่ชาวโอซาก้ารู้จักกันเป็นอย่างดี ศูนย์รวมแฟชั่นที่กำลังอินเทรนด์ แหล่งรวมร้านอาหารอันหลากหลาย ห้างสรรพสินค้าแน่นไม่ถ้วน อีกทั้งยังอยู่ใกล้กับสถานีรถไฟ Osaka JR Station และสถานี Umeda อีกด้วย ซ้อปปิ้งสนุก เดินทางก็สะดวก ดึงงามสุด

ย่านนัมบะ ตั้งอยู่ใจกลางเมืองโอซาก้าเป็นศูนย์รวมของทุกสิ่งไม่ว่าจะเป็นแหล่งช้อปปิ้ง แหล่งบันเทิง โรงละครเมืองใหม่ ทำให้มีโรงละครมาเปิดแสดงทางตอนใต้ของคลองมากมาย ตามมาด้วยโรงน้ำชาเปิดบริการกว่า 47 โรง



ยูนิเวอร์แซล สตูดิโอ สนุกสนานเพลิดเพลินกับเครื่องเล่นมากมายที่จำลองมาจากฉากในภาพยนตร์ฮอลลีวูด ซึ่งนักท่องเที่ยวที่ไปโอซาก้าจะพลาดไม่ได้ ภายในตกแต่งด้วยบรรยากาศราวกับเดินอยู่ในฮอลลีวูดนิวยอร์ก และซานฟรานซิสโก เหมาะกับการเดินเล่นชิลๆ หรือสนุกสุดมันส์ไปกับเครื่องเล่น ที่พร้อมให้ทุกท่านไปสัมผัสความตระการตา

*****อาหารกลางวันและค่ำอิสระตามอัธยาศัยเพื่อให้ท่านใช้เวลาได้อย่างคุ้มค่า*****

📍 พักที่ DONTONBORI CRYSTAL EXE HOTEL หรือเทียบเท่า พักใกล้ย่านช้อปปิ้งชินไซบาชิ

วันที่แปด ศาลเจ้าสุมิโยชิ ไทอะ • ริงกุ พรีเมียม เอาร์ทเลียท • โอซาก้า (สนามบินคันไซ) • กรุงเทพฯ (สนามบินสุวรรณภูมิ)
(TG673 : 17.25-22.00)

เช้า ๑๐ รับประทานอาหารเช้า ณ ห้องอาหารโรงแรม

นำท่านเดินทางสู่ ศาลเจ้าสุมิโยชิ ไทอะ ตั้งอยู่ในเขตสุมิโยชิ จังหวัดโอซาก้า ก่อสร้างขึ้นเมื่อ ค.ศ. 211 ศาลเจ้าแห่งนี้ ก่อตั้งขึ้นโดยจักรพรรดินิโจอิงุ เพื่อสักการะเทพเจ้าสี่องค์ ได้แก่ กลุ่มเทพแห่งท้องทะเลสามองค์ที่เรียกว่า "สุมิโยชิ ซัน

จิน" และองค์จักรพรรดินีจึงกูเอง ซึ่งดวงพระวิญญูตามได้รับการอัญเชิญมาประดิษฐานเคียงข้างกันภายหลังจากที่ พระองค์เสด็จสวรรคต ศาลเจ้าแห่งนี้ยังทำหน้าที่เป็นที่พึ่งทางใจและคุ้มครองทำเรือโอซาก้า ซึ่งเคยเป็นประตูลักสู่ เมืองหลวงในประวัติศาสตร์ และภายในมีสะพานโค้งสีแดงหรือที่รู้จักกันในชื่อ "สะพานโทโกะบาชิ" ว่ากันว่า การข้าม สะพานนี้เป็นการชำระล้างร่างกายและจิตใจให้บริสุทธิ์ก่อนจะเข้าไปพบเทพเจ้า



และนำท่านเดินทางสู่ **ริงกุ ฟรีเมียม เอาท์เล็ต** อีกหนึ่งแหล่งช้อปปิ้งชื่อดังของโอซาก้า ตั้งอยู่ที่เมืองริงกุ ตรงข้ามกับท่าอากาศยานนานาชาติคันไซ โดยออกแบบให้มีลักษณะเหมือนกับเมืองท่าของสหรัฐอเมริกา และมีบรรยากาศแบบรีสอร์ท เพียงพร้อมไปด้วยสิ่งอำนวยความสะดวกมากมาย และร้านค้าแบรนด์เนมหลากหลายทั้งแบรนด์จากต่างประเทศและแบรนด์ของญี่ปุ่น



สมควรแก่เวลา กรุณาตรวจเช็คสัมภาระให้เรียบร้อย นำท่านเดินทางสู่ **สนามบินคันไซ** เพื่อกลับกรุงเทพฯ

17.25 น. เห็นฟ้าสู่ **กรุงเทพฯ** โดยสายการบิน **THAI AIRWAYS** เที่ยวบินที่ **TG673** ➔

(บริการอาหารและเครื่องดื่มบนเครื่อง)

****การบริการอาหารและเครื่องดื่มบนเครื่องบิน เป็นบริการของสายการบิน ทั้งนี้อาจจะมีการเปลี่ยนแปลงได้ขึ้นอยู่กับนโยบายของสายการบิน โดยไม่ต้องแจ้งให้ทราบล่วงหน้า****

22.00 น. ถึง **กรุงเทพฯ** โดยสวัสดิภาพ พร้อมความประทับใจ..... 😊 😊 😊 😊

*******ขอบคุณทุกท่านที่ใช้บริการ*******

😊😊😊😊 ซื่อสัตย์ จริงใจ ห่วงใย เน้นบริการ คืองานของเรา 😊😊😊😊



เช็คด่วน!! PASSPORT แบบไหนเข้าข่ายชำรุด



1. ตัวเล่ม **บิดงอผิดปกติ** ไม่เรียบเหมือนเดิม
2. มี **รอยรูด รอยฉีก** ที่ไม่ใช่ของเจ้าหน้าที่
3. ข้อมูลส่วนตัว **เลือน หรืออ่านไม่ออก**
4. มี **คราบหมึก รอยเปื้อน รอยขีดเขียน**
5. ถูก **ดัดแปลง แก้ไข หรือลบข้อมูล**
6. เล่มโดน **น้ำ ความชื้น จนบวม** หรือมี **คราบเสียหาย**
7. แผ่นเคลือบหน้ารูปหรือหน้าสำคัญ **พองหรือหลุด**
8. หน้าปกหรือหน้ากระดาษ **ขาด หลุด ชำรุด** หรือ **ผิดรูปทรง**
9. มี **สติ๊กเกอร์หรือสิ่งแปลกปลอม** ติดในหน้าที่ไม่เกี่ยวข้อง

หมายเหตุ: หากพาสปอร์ตมีความเสียหายทางกายภาพจะถือว่า "ชำรุด" และต้องทำเล่มใหม่ก่อนเดินทาง

***** หากสายการบินมีการปรับราคาใช้น้ำมันขึ้น ทางบริษัทฯ ขอสงวนสิทธิ์เก็บค่าภาชนะน้ำมันเพิ่มตามความเป็นจริง ก่อนการเดินทาง **ราคาทัวร์นี้ มีผลปรับใช้ตามประกาศของสายการบิน เริ่ม 1 เม.ย. 69 *****

**อัตราค่าบริการ (ราคาต่อท่าน)
คณะจอยทัวร์ขั้นต่ำ 15 ท่านออกเดินทางพร้อมไกด์ไทย**

วันเดินทาง	ราคาทัวร์ผู้ใหญ่ พักห้องละ 2-3 ท่าน (15 ท่านออกเดินทาง)	ราคาเด็กพักกับ ผู้ใหญ่ 2 ท่าน อายุ 2 – 11 ปี มีเตียง	ราคาเด็กพักกับ ผู้ใหญ่ 2 ท่าน อายุ 2 – 4 ปี ไม่มีเตียง	พักเดี่ยว จ่ายเพิ่ม	ราคา ไม่รวมตัว
24 – 31 ธ.ค. 69	83,999 บาท / ท่าน	79,999 บาท / ท่าน	68,999 บาท / ท่าน	20,000 บาท / ท่าน	58,999 บาท / ท่าน

อัตราค่าบริการนี้รวม



- ✓ ค่าตัวเครื่องบินชั้นทัศน اجر ไป-กลับ พร้อมกรุ๊ป ตามที่ระบุไว้ในรายการเท่านั้น ตัวเครื่องบินที่ใช้เป็นแบบกรุ๊ป ไม่สามารถเลือกที่นั่งล่วงหน้าได้ (ท่านจะได้รับที่นั่งแบบสุ่มเท่านั้น)



- ✓ ค่าภาษีสนามบินทุกแห่ง



- ✓ ค่าโรงแรมระดับมาตรฐาน (พักห้องละ 2-3 ท่าน)
กรณีห้อง TWIN BED (เตียงเดี่ยว 2 เตียง) ซึ่งโรงแรมไม่มีหรือเต็ม ทางบริษัทขอปรับเป็นห้อง DOUBLE BED แทนโดยมีต้องแจ้งให้ทราบล่วงหน้า หรือ หากต้องการห้องพักแบบ DOUBLE BED ซึ่งโรงแรมไม่มีหรือเต็ม ทางบริษัทฯ ขอปรับเป็นห้อง TWIN BED แทนโดยมีต้องแจ้งให้ทราบล่วงหน้า เช่นกัน กรณีพักแบบ TRIPLE ROOM สกอนติดต่อเจ้าหน้าที่ (อาจจะมีการใช้จ่ายเพิ่มเติม)



- ✓ ค่าอาหาร ตามที่ระบุไว้ในรายการ และน้ำดื่มบนรถวันละ 1 ขวด



- ✓ ค่ายานพาหนะ และค่าธรรมเนียมเข้าชมสถานที่ต่างๆ ตามที่ระบุไว้ในรายการ



- ✓ น้ำหนักสัมภาระ: ท่านละไม่เกิน 23 กิโลกรัม จำนวนท่านละ 1 ใบ สัมภาระติดตัวขึ้นเครื่องได้ 1 ชิ้น ต่อท่าน น้ำหนักต้องไม่เกิน 7 กิโลกรัม, ค่าประกันวินาศภัยเครื่องบินตามเงื่อนไขของแต่ละสายการบินที่มีการเรียกเก็บ

ค่าประกันอุบัติเหตุในการเดินทางต่างประเทศ



ตารางผลประโยชน์ Benefits Schedule







แผนการประกันภัยอุบัติเหตุเดินทางสำหรับธุรกิจนำเที่ยว

ชื่อตกลงคุ้มครอง	จำนวนเงินประกัน (บาท)
เสียชีวิต สูญเสียอวัยวะ สายตา หรือทุพพลภาพถาวรสิ้นเชิงเนื่องจากอุบัติเหตุ	1,000,000
การรักษาพยาบาลต่ออุบัติเหตุแต่ละครั้ง ต่อคน ต่อระยะเวลาเดินทาง ไม่เกินวงเงิน	500,000

เงื่อนไข

1. ความคุ้มครองและผลประโยชน์จำกัดความรับผิดชอบต่อการสูญเสียจากอุบัติเหตุแต่ละครั้ง สำหรับค่าชดเชยต่างๆ ตามกรมธรรม์สูงสุดไม่เกิน 1,000,000 บาทต่ออุบัติเหตุแต่ละครั้งภายใต้กรมธรรม์มาตรฐาน สำหรับธุรกิจนำเที่ยว ผู้ถือกรมธรรม์ต้องแจ้งรายละเอียด การเดินทาง จำนวนรายชื่อ และโปรแกรมการเดินทาง ของนักท่องเที่ยว ให้บริษัทฯ ทราบก่อนกำหนดการเดินทางทุกครั้ง
2. ระยะเวลาคุ้มครอง : 1 เกี่ยวกับการเดินทาง (trip)
3. ไม่จำกัดอายุผู้เอาประกันภัย
4. กรมธรรม์ประกันภัยนี้ ไม่คุ้มครองผู้ที่เดินทางไป หรือการเดินทางผ่าน หรือ การเดินทางภายในประเทศต่อไปนี้ อัฟกานิสถาน เบลารุส โครเมีย (รวมถึงเซวัสโตปอล) คิวบา อิหร่าน เนปาล (เฉพาะพื้นที่ใดๆ ที่มีความสูงตั้งแต่ 1,500 เมตร จากระดับน้ำทะเลขึ้นไป) เกาหลีเหนือ รัสเซีย ซีเรีย เวเมซุเอลา พม่า และยูเครน เฉพาะภูมิภาคโดเนตลค์ ลูฮันสค์ เดอร์ซอน และซาปอริฌเนีย - ประเทศต่างๆ ที่ได้รับการคว่ำบาตรจากสหประชาชาติ หรือได้รับ การคว่ำบาตรทางการค้าทางเศรษฐกิจ กฎหมายหรือข้อบังคับของสหภาพยุโรป สหราชอาณาจักร หรือ สหรัฐอเมริกา

อัตราค่าบริการนี้ไม่รวม

-  ✘ ค่าทำหนังสือเดินทางทุกประเภท
-  ✘ ชาวต่างชาติที่พำนักในประเทศไทย การเดินทางเข้า-ออกประเทศไทย ต้องไปทำเอกสารเข้า-ออกเอง โดยที่ทางบริษัทฯ ไม่ได้ดำเนินการให้ทุกกรณี
-  ✘ ค่าวีซ่าญี่ปุ่นสำหรับชาวต่างชาติที่ต้องยื่นวีซ่าเข้าประเทศญี่ปุ่น
-  ✘ ค่าใช้จ่ายอื่นๆ ที่นอกเหนือจากรายการระบุ เช่น ค่าใช้จ่ายส่วนตัวอื่นๆ ฯลฯ
-  ✘ ค่าภาษีมูลค่าเพิ่ม VAT 7 % และหักภาษี ณ ที่จ่าย 3 % ในกรณีที่ลูกค้าต้องการใบเสร็จรับเงินที่ถูกต้อง จะต้องบวกค่าภาษีมูลค่าเพิ่ม และหัก ณ ที่จ่าย จากยอดขายจริงทั้งหมดเท่านั้น และโปรดแจ้งทางบริษัทฯ จะออกให้ภายหลัง ขอสงวนสิทธิ์ออกใบเสร็จที่ถูกต้องให้กับบริษัททัวร์เท่านั้น
-  ✘ ค่าธรรมเนียมน้ำมันและภาษีสนามบิน ในกรณีที่สายการบินมีการปรับขึ้นราคา

กรุณาเตรียมค่าทิปไกด์ และคนขับรถ ท่านละ 1,500 บาท / ท่าน
(เด็กชำระทิปเท่ากับผู้ใหญ่)



สำคัญมาก!!

หนังสือเดินทาง (Passport) ต้องมีอายุ 6 เดือนขึ้นไป
และเหลือหน้าว่าง 2 หน้าขึ้นไป ต้องนำมาในวันเดินทาง

**ทางบริษัท ไม่สามารถรับผิดชอบ ในกรณีที่ลืมนำมา หรือนำหนังสือเดินทางมาผิดเล่ม

ข้อควรทราบก่อนการเดินทาง



คณะทัวร์ครบ 15 ท่าน ออกเดินทาง มีไกด์ ไทยเดินทาง ไป-กลับ พร้อมกับคณะขนาดของกรุ๊ปไซค์ จำนวน ผู้เดินทางอาจมีการปรับเพิ่มขึ้นได้โดยไม่ต้องแจ้งให้ทราบล่วงหน้า



บริษัทฯ มีสิทธิ์ที่จะเปลี่ยนแปลงรายละเอียดบางประการ ในทัวร์นี้ เมื่อเกิดเหตุสุดวิสัยจนไม่อาจแก้ไขได้



รายการท่องเที่ยวที่สามารถเปลี่ยนแปลงได้ตามความเหมาะสม โดยคำนึงถึงผลประโยชน์ของผู้เดินทาง เป็นสำคัญ



รายการท่องเที่ยว และอาหาร สามารถสลับรายการ ในแต่ละวัน เพื่อให้โปรแกรมการท่องเที่ยวเป็นไปอย่างราบรื่น และเหมาะสมโดยคำนึงถึงผลประโยชน์ของผู้เดินทางเป็นสำคัญ



บริษัทฯ ไม่รับผิดชอบค่าเสียหายในเหตุการณ์ที่เกิดจากสายการบิน ภัยธรรมชาติ ปฏิวัติ และอื่นๆ ที่อยู่นอกเหนือการควบคุมของทางบริษัทฯ หรือค่าใช้จ่ายเพิ่มเติมที่เกิดขึ้นทางตรงหรือทางอ้อม เช่น การเจ็บป่วย, การถูกทำร้าย, การสูญหาย, ความล่าช้า หรือจากอุบัติเหตุต่างๆ



ทางบริษัทฯ จะไม่รับผิดชอบใดๆทั้งสิ้นหากเกิดกรณีความล่าช้าจากสายการบิน, การประท้วง, การนัดหยุดงาน, การก่อกองกำลัง หรือกรณีที่ทำานถูกปฏิเสธ การเข้าหรือออกเมืองจากเจ้าหน้าที่ตรวจคนเข้าเมือง หรือเจ้าหน้าที่กรมแรงงานทั้งจากไทย และต่างประเทศ ซึ่งอยู่นอกเหนือความรับผิดชอบของบริษัทฯ



หากไม่สามารถไปเที่ยวในสถานที่ระบุโปรแกรมได้ อันเนื่องมาจากธรรมชาติ ความล่าช้า และความผิดพลาดจากทางสายการบิน จะไม่มีการคืนเงินใดๆ ทั้งสิ้น แต่ทั้งนี้ทางบริษัทฯ จะจัดหารายการเที่ยวสถานที่อื่นๆ มาให้โดยของสงวนสิทธิ์การจดหานี้โดยไม่แจ้งให้ทราบล่วงหน้า



ราคานี้คิดตามราคาตัวเครื่องบินในปัจจุบัน หากราคาตัวเครื่องบินปรับสูงขึ้น บริษัทฯ สงวนสิทธิ์ที่จะปรับราคาตัวเครื่องบินตามสถานการณ์ดังกล่าว



ทางบริษัทฯ จะไม่รับผิดชอบใดๆ ทั้งสิ้น หากท่านใช้บริการของทางบริษัทฯ ไม่ครบ อาทิ ไม่เที่ยวบางรายการไม่ทานอาหารบางมื้อเพราะค่าใช้จ่ายทุกอย่าง ทางบริษัทฯ ได้ชำระค่าใช้จ่ายให้ตัวแทนต่างประเทศแบบเหมาขาดก่อนออกเดินทางแล้ว



กรณีที่กองตรวจคนเข้าเมืองทั้งที่กรุงเทพฯ และในต่างประเทศปฏิเสธไม่ให้เดินทางออก หรือเข้าประเทศที่ระบุในรายการเดินทางบริษัทฯ ของสงวนสิทธิ์ที่จะไม่คืนค่าบริการไม่ว่ากรณีใดๆ ทั้งสิ้น



ทางบริษัทฯ จะไม่รับผิดชอบใดๆ ทั้งสิ้น หากเกิดสิ่งของสูญหายจากการโจรกรรม และ/หรือ เกิดอุบัติเหตุที่เกิดจากความประมาทของตัวนักท่องเที่ยวเอง



ในกรณีที่ลูกค้าต้องออกตัวโดยสารภายในประเทศ กรุณาติดต่อเจ้าหน้าที่ของบริษัทฯ ก่อนทุกครั้ง มิฉะนั้นทางบริษัทฯ จะไม่รับผิดชอบค่าใช้จ่ายใดๆ ทั้งสิ้น



เมื่อท่านตกลงชำระเงินไม่ว่าทั้งหมดหรือบางส่วนกับทางบริษัทฯ ทางบริษัทฯ จะถือว่าท่านได้ยอมรับเงื่อนไขข้อตกลงต่างๆ ที่ได้ระบุไว้แล้วทั้งหมด



ที่นั่ง Long Leg โดยปกติอยู่บริเวณทางออกประตูฉุกเฉิน และผู้ที่นั่งต้องมีคุณสมบัติตรงตามที่สายการบินกำหนด เช่น ต้องเป็นผู้ที่มีร่างกายแข็งแรง และช่วยเหลือผู้อื่นได้อย่างรวดเร็วในกรณีเครื่องบินมีปัญหา เช่น สามารถเปิดประตูฉุกเฉินได้ (น้ำหนักประมาณ 20 กิโลกรัม) ไม่ใช่ผู้ที่มีปัญหาทางด้านสุขภาพและร่างกาย และอำนาจในการให้ที่นั่ง Long Leg ขึ้นอยู่กับทางเจ้าหน้าที่เช็คอินสายการบิน ตอนเวลาที่เช็คอินเท่านั้น

เงื่อนไขการจอง และชำระเงิน

CASE
01

ในการจองครั้งแรก

ชำระมัดจำท่านละ
35,000 บาท หรือทั้งหมด
(ภายใน 1 วัน หลังจากทำการจอง)
พร้อมส่งสำเนาหนังสือเดินทางให้กับ
เจ้าหน้าที่ฝ่ายขายก่อนการเดินทาง 30 วัน

ตัวอย่าง
การถ่ายรูปหน้าพาสปอร์ต



(เงินมัดจำถือเป็นการยืนยันการจองกับบริษัทฯ และขอสงวนสิทธิ์ยกเลิกการจองของท่านหากท่านไม่ชำระเงินตามกำหนด โดยไม่แจ้งให้ทราบล่วงหน้า)

CASE
02

กรณีลูกค้าทำการจองน้อยกว่าวันเดินทาง 30 วัน

ทางบริษัทฯ ขอสงวนสิทธิ์ในการเก็บค่าทัวร์เต็มจำนวนทันที
ในวันที่จองเท่านั้น

CASE
03

ชำระส่วนที่เหลือ ก่อนเดินทาง 30 วัน

(นับรวมวันเสาร์ อาทิตย์ และวันหยุดราชการ)

หากท่านไม่ชำระตามวันดังกล่าวทางบริษัทถือว่าท่านยกเลิกการเดินทาง
โดยไม่มีเงื่อนไข และขอสงวนสิทธิ์ในการคืนเงินตามเงื่อนไขการยกเลิก

CASE
04

กรณีที่ท่านชำระค่าทัวร์ทั้งหมดหรือบางส่วน

ทางบริษัทฯ ถือว่าท่านได้ยอมรับเงื่อนไขและข้อตกลงต่างๆ
ที่ได้ระบุไว้ทั้งหมดนี้แล้ว



แจ้งเพื่อทราบ

▶ กรณีลูกค้าจองทัวร์และชำระมัดจำแล้ว ◀
ถือว่าท่านได้ยอมรับในข้อความ และเงื่อนไขที่บริษัทแจ้งข้างต้น

เงื่อนไขการยกเลิก

กรณีการขอยกเลิกการเดินทาง หรือเลื่อนการเดินทาง จะต้องอีเมลล์ เพื่อเป็นการแจ้งยกเลิกกับทางบริษัทอย่างเป็นทางการเป็นลายลักษณ์อักษร
(การยกเลิกการจอง กรุณาโทรติดต่อเจ้าหน้าที่ฝ่ายขายเท่านั้น)

กรณีต้องการขอรับเงินค่าบริการคืน จะต้องอีเมลล์ เพื่อทำเรื่องขอรับเงินค่าบริการคืน โดยแนบหนังสือมอบอำนาจพร้อมหลักฐานประกอบการมอบอำนาจ และหน้าสมุดบัญชีธนาคาร (ต้องเป็นชื่อบัญชีเดียวกันที่ชำระค่าบริการ) ที่ต้องการให้นำเงินเข้าให้ครบถ้วน โดยมีเงื่อนไขการคืนเงินค่าบริการ ตาม"ประกาศคณะกรรมการธุรกิจนำเที่ยวและมัคคุเทศก์ เรื่อง หลักเกณฑ์เกี่ยวกับการกำหนดอัตราการจ่ายเงินค่าบริการคืนให้แก่นักท่องเที่ยว พ.ศ. 2563" ดังนี้

วันที่ยกเลิกการเดินทาง	เก็บเงินยกเลิกการเดินทาง
ไม่น้อยกว่า 30 วันก่อนการเดินทาง (ไม่นับวันเดินทาง)	คืนเงินค่าทัวร์เต็มจำนวน ยกเว้น ค่าใช้จ่ายที่เกิดขึ้นจริง เพื่อการเตรียมการนำเที่ยว ทั้งหมด เช่น ค่ามัดจำ ตั๋วเครื่องบิน ค่าบริการแลนด์ ต่างประเทศ เป็นต้น
ไม่น้อยกว่า 15 - 29 วันก่อนการเดินทาง (ไม่นับวันเดินทาง)	คืนเงิน 50% ของค่าทัวร์ทั้งหมด ยกเว้น ค่าใช้จ่ายที่เกิดขึ้นจริง เพื่อการเตรียมการนำเที่ยว ทั้งหมด เช่น ค่ามัดจำ ตั๋วเครื่องบิน ค่าบริการแลนด์ ต่างประเทศ เป็นต้น
ไม่น้อยกว่า 15 วันก่อนการเดินทาง (ไม่นับวันเดินทาง)	ทางบริษัทฯ ขอสงวนสิทธิ์ ไม่คืนเงินค่าทัวร์ทั้งหมด การจ่ายเงินคืนแก่นักท่องเที่ยวตามข้อกำหนดด้านบนซึ่งมีการ หักเงินในบางส่วนนั้น เนื่องจากทางบริษัทมีค่าใช้จ่ายที่ได้จ่ายจริง เพื่อการเตรียมการนำเที่ยวไปแล้ว เช่น การมัดจำที่นั่ง ตั๋วเครื่องบิน การจองที่พัก และ ค่าใช้จ่ายที่จำเป็นอื่นๆ เป็นต้น
การยกเลิกเดินทางกับกรุ๊ป ที่ออกเดินทางช่วง เทศกาลวันหยุด เช่น ปีใหม่, สงกรานต์ เป็นต้น	บางสายการบินมีการรันตีมัดจำที่นั่งกับสายการบิน และค่ามัดจำที่พักรวมถึงเที่ยวบินพิเศษ เช่น CHARTER FLIGHT จะไม่มีการคืนเงินมัดจำ หรือ ค่าทัวร์ทั้งหมดที่ชำระแล้ว ไม่ยกเลิกด้วยกรณีใดๆ
หากท่าน งดการใช้บริการ รายการใดรายการหนึ่ง หรือ ไม่เดินทางพร้อมคณะ	ทางบริษัทฯ จะถือว่าท่านสละสิทธิ์ ไม่อาจเรียกร้อง ค่าบริการ และเงินมัดจำคืน ไม่ว่ากรณีใดๆ ทั้งสิ้น
กรณีที่กองตรวจคนเข้าเมือง ในกรุงเทพฯ และต่างประเทศ ปฏิเสธการเดินทาง ออกหรือเข้าประเทศที่ระบุ	บริษัทฯ ขอสงวนสิทธิ์ ที่จะไม่คืนค่าทัวร์ ไม่ว่าจะกรณีใดๆ *สำคัญ บริษัททำธุรกิจเพื่อการท่องเที่ยวเท่านั้น ไม่สนับสนุนการเดินทาง เข้าประเทศโดยผิดกฎหมาย ลูกค้านำเข้าต้องผ่านการตรวจคนเข้าเมือง ด้วยตัวของท่านเอง โดยมิศุเทศกไม่สามารถช่วยเหลือใดๆได้ทั้งสิ้น

** ก่อนทำการจองทัวร์ทุกครั้ง กรุณาอ่านโปรแกรมอย่างละเอียดทุกหน้า และทุกบรรทัด
เนื่องจากทางบริษัทฯ จะอิงตามรายละเอียดของโปรแกรมที่ขายเป็นหลัก **



แจ้งเพื่อทราบ

กรณีลูกค้าจองทัวร์และชำระมัดจำแล้ว ถือว่าท่านได้ยอมรับในข้อความ และเงื่อนไขที่บริษัทฯ แจ้งข้างต้น

Click หรือ Scan QR เพื่อดูรายละเอียด

- คลิก เพื่อดูรายละเอียด ประกันการเดินทาง -> <https://bit.ly/49WjoFV>
- คลิก เพื่อดูรายละเอียด Pocket WiFi & Travel Sim -> <https://bit.ly/3x41LVW>
- คลิก เพื่อดูรายละเอียด Esim Travel -> <https://bit.ly/43gAhZm>

เตรียมพร้อม..ก่อนเดินทาง

จ่ายหลักร้อย..คุ้มครองหลักล้าน

ทำ“ประกัน”การเดินทาง

- ✔ ทัวร์มีให้แต่...ประกันอุบัติเหตุ
- ✔ แต่ไม่มีประกันสุขภาพ
- ✔ ป่วยก็อาจเสียเงินเป็นล้าน



สามารถเข้ารับการรักษาทันที
มีไว้อุ่นใจ..ซื้อไว้ให้คนที่เรารัก

Pocket Wifi

- 1 เครื่อง แชนด์สูงสุด 5 ท่าน
- เล่นเน็ต Unlimited



Esim Travel

- ไม่ต้องเปลี่ยนซิมให้ยุ่งยาก
- Scan QR ใช้ได้ทันที



จองล่วงหน้ากับเรา..ถูกกว่าแน่นอน

Click เพื่อดูรายละเอียด

➤ คลิก เพื่อดูรายละเอียด Miracle Lounge -> <https://bit.ly/4chOXvk>



Lounge สนามบิน

ไม่ต้องนั่ง Business ก็เข้าได้



กิน+ดื่มไม่อั้น..2 ชั่วโมง

Miracle

800.- START

The Coral

1,090.- START

หากสนใจจองกรุณาติดต่อ

- สอบถามผ่าน Line กด -> <https://lin.ee/5nDHUO6>
- จองทัวร์ผ่าน FB inbox ก็ได้เช่นกัน -> <http://m.me/unithaitrip>
- หรือโทร 02-234-5936



UNITHAI TRIP

การบริการทั้งหมดของเรา

	<p>Unithai-Care</p> <ul style="list-style-type: none"> • ร้องเรียนการให้บริการ • บริการไม่สุภาพ (ดี - ชม) 	<p>LINE @unithaicare</p> <p>☎ 02-234-5936 กด 7</p> <p>Scan Qr Add Line →</p>	
	<p>Unithai Big Group</p> <ul style="list-style-type: none"> • จัดกรุ๊ปเหมา Private Group • ดุจมาน , สัมมนา , VIP Group 	<p>LINE @unithaibiggroup</p> <p>☎ 02-234-5936 กด 2</p> <p>☎ 091-154-9999 กด 2</p> <p>Scan Qr Add Line →</p>	
	<p>Unithai Promotion</p> <ul style="list-style-type: none"> • ส่งโปรไฟไหม้ประจำวัน • ลดหนัก , ราคาดีที่สุด 	<p>LINE @unithaipromotion</p> <p>☎ 02-234-5936 กด 1</p> <p>☎ 091-154-9999 กด 1</p> <p>Scan Qr Add Line →</p>	
	<p>Unithai North</p> <ul style="list-style-type: none"> • รวมทัวร์บินตรงจากเชียงใหม่ • มีสาขาที่ “เชียงใหม่” 	<p>LINE @unithainorth</p> <p>☎ 088-055-5581</p> <p>☎ 088-055-5582</p> <p>Scan Qr Add Line →</p>	
	<p>Unithai Ticket</p> <ul style="list-style-type: none"> • ตั๋วเครื่องบินทุกประเทศทั่วโลก • ผ่อนได้ 3-10 เดือน 	<p>LINE @proticket</p> <p>☎ 02-234-5936 กด 3</p> <p>☎ 091-154-9999 กด 3</p> <p>Scan Qr Add Line →</p>	
	<p>Unithai Visa</p> <ul style="list-style-type: none"> • รับทำวีซ่าทั่วโลก • ไม่ซื้อทัวร์กับเราก็ทำได้ 	<p>LINE @unithaivisa</p> <p>☎ 02-234-5936 กด 4</p> <p>☎ 091-154-9999 กด 4</p> <p>Scan Qr Add Line →</p>	