



UNITHAI TRIP CO.LTD  
UNITHAI TRAVEL CO.LTD

33/47 Wall Street Tower 11 Floor,  
Surawongse Road, Suriyawongse,  
Bangrak, Bangkok 10500  
ใบอนุญาตเลขที่ 11/09822

QR-ADD LINE



☎ 02-234-5936

| LINE ID: @unithaitrip (อย่าลืมเติม @ นะคะ)

| 🌐 www.unithaitrip.com

**รหัสโปรแกรม : 51011** (กรุณาแจ้งรหัสโปรแกรมทุกครั้งที่สอบถาม)



BJ-JOUN261020

# THE BETTER IN AUTUMN

## HOKKAIDO • SOUNKYO • JOZANKEI

ชมใบไม้เปลี่ยนสีกลางวัน สูดริมนตึกเทศกาลไฟกลางคืน

วันหยุดปิยะ

20-26 ตุลาคม 2569

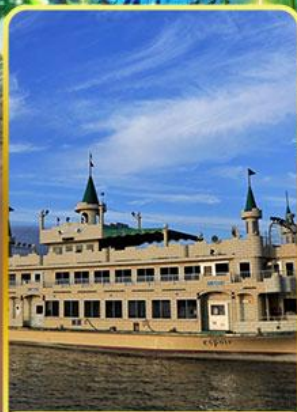
# 79,900



พิพิธภัณฑ์โอนู



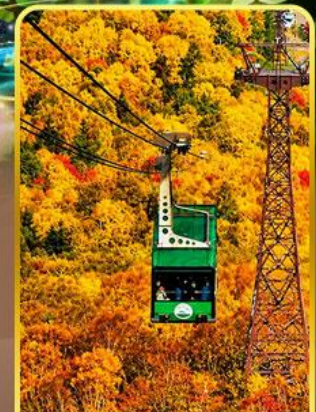
เก็บแอปเปิ้ล



ล่องเรือทะเลสาบโทยะ



สวนอิราโอกะ



กระเช้าคุโรดากะ



ออนเซ็น 3 คั้น



นน.กระเป๋า 23 กก.



7Days 5Night

เทศกาลประดับไฟเมืองโจซังเก | เนิ่นพระพุทธรเจ้า | เชื้อนโอะเอเคียว | คลองโอดารุ  
พิพิธภัณฑ์ล่องดนตรี | น้ำตกกิ่งกะริวเซ | มิทซุยาอาร์ทเล็ด \*\*เมนูพิเศษปิ้งย่างร้านดังนับละ [ปู 3 ชนิด]



อิสระช้อปปิ้ง 1 วัน ซิปโปโร (ตามอัตราค้ำยเดินทางรถไฟไม่รวมค่ารถไฟ)

# HIGHLIGHT



พืพิรภัณฑ์ไอนุ UPOPOY



ล่องเรือทะเลสามโทยะ



เก็บแอปเปิ้ล



JOZANKEI ILLUMINA



เขื่อนโฮเซเดียว



นั่งกระเช้าคุโรดากะ



คลองโอดารุ



ชิราโอะกะ (อุโมงค์ใบเมเปิ้ล)



สายการบินไทย บริการทุกระดับประทับใจ FULL SERVICE

TG670 23.45	→	TG670 08.30	→	TG671 10.00	→	TG671 15.50
<b>BKK</b>	ขาไป	<b>CTS</b>		<b>CTS</b>	ขากลับ	<b>BKK</b>
กรุงเทพฯ		ซิดนีย์(ฮอกไกโด)		ซิดนีย์(ฮอกไกโด)		กรุงเทพฯ

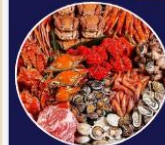


พักในเมืองออนเซนโจซังเค JOZANKEI MANSEKAKU

## HOKAIDO



RECOMMENDED



ปิ้งย่างพรีเมียม ทะเลและเนื้อคุณภาพ ร้านนินดะ



พิเศษเสิร์ฟร้อนๆโดยเชฟ "เทปียากิ"



ร้านท้องถิ่นขึ้นชื่อกับเมนู "สุกียากิ"



ออนเซน 3 คั้น



น้ำดื่มฟรี วันละ 1ขวด



น้ำหนัก 23 กก 1 ใบ



บิน ฟลูเซอร์วิส



15 ท่าน ออกเดินทาง



4 ดาว มาตรฐานญี่ปุ่น



พักใจกลาง แหล่งช้อปปิ้ง



ไม่บังคับ ทัพโตด์




ไซตกรุป ไม่เกิน 25 ท่าน



ไม่ลง ร้านช้อปปิ้ง

กำหนดการเดินทาง	ผู้ใหญ่พักห้องละ 2 ท่าน	เด็กมีเตียงพักกับผู้ใหญ่ 1-2 ท่าน[อายุ 7-12 ปี]	เด็กไม่มีเตียงพักกับผู้ใหญ่ 2 ท่าน[อายุ 2-6 ปี]	พักเดี่ยวเพิ่ม	JOINLAND
20-26 ตุลาคม 2569 วันหยุดปิยมหาราช (ไฮต์กรุปปกติ 20 ท่าน)	79,900.-	76,900.-	71,900.-	12,900.-	51,900.-
จัดกรุปส่วนตัว 4-6ท่าน (ใช้รถตู้)	ราคาเริ่มต้น 99,900.-	96,900.-	91,900.-	12,900.-	-
**หมายเหตุ ราคานี้เป็นราคารวมภาษีน้ำมัน 8,000 บาท ณ วันที่ 06/05/2026 กรณีออกตัวก่อนการเดินทางแล้วมีการปรับเปลี่ยนราคาน้ำมันตามสถานการณ์โลกทางบริษัทขอสงวนสิทธิ์ในการเก็บค่าใช้จ่ายเพิ่มเติมตามการเปลี่ยนแปลงของภาษี ณ วันนั้น**					

วันที่	โปรแกรมการเดินทาง	เข้า	บ่าย	ค่ำ	โรงแรม
1	กรุงเทพฯ-สนามบินสุวรรณภูมิ				
2	สนามบินชิโตเซะ-เนินพระพุทธเจ้า-พิพิธภัณฑ์และสวนไอนุ แห่งชาติ-แช่น้ำแร่	✈	L	H	TOYA NONOKAZE HOTEL หรือเทียบเท่า 
3	ล่องเรือทะเลสาบโทยะ-กิจกรรมเก็บแอบเปิ้ล-เมืองโจซังเค-เขื่อน โฮเฮเคียว-งานเทศกาลประดับไฟเมืองโจซังเค-แช่น้ำแร่	B	L	H	JOZANKEI MANSEIKAKU HOTEL หรือเทียบเท่า 
4	คลองโอดารุ-พิพิธภัณฑ์กล่องดนตรี-นาฬิกาไอน้ำ-น้ำตกกิ่งกะริวเซ- แช่น้ำแร่	B	L	H	SOUNKAKU MOUNTAIN HOTEL หรือเทียบเท่า 
5	นั่งกระเช้าคุโรตาเกะ-สวนฮิราโอะกะ(อุโมงค์ไอบิเมเปิ้ล)-मितซุซุเอ้าท์ เล็ด***เมนูพิเศษปิ้งย่างร้านดังนั้นตะ [ปู 3 ชนิด]	B	L	NANDA 	STREAM SAPPORO หรือเทียบเท่า
6	อิสระช้อปปิ้งเมืองซัปโปโร (ไม่มีบริการเดินทางโดยรถไฟไม่รวมค่ารถไฟ)	B	X	X	STREAM SAPPORO หรือเทียบเท่า
7	สนามบินชิโตเซะ-กรุงเทพฯ	✈			

## วันที่หนึ่ง : กรุงเทพฯ – สนามบินสุวรรณภูมิ

20.00 น. นัดหมายพบกันที่สนามบินสุวรรณภูมิ ประตูหมายเลข 3 เคาน์เตอร์ C สายการบินไทย  
จุดนัดพบ ป้ายบริษัททัวร์ เจ้าหน้าที่บริการช่วยเหลือสัมภาระและกระเป๋าเดินทาง

23.45 น. ออกเดินทางสู่สนามบินชิโตเซะ(ฮอกไกโด) เที่ยวบินที่ TG 670 สายการบินไทย

เที่ยวบินขาไป TG 670 BKK-CTS 23.45-08.30

เที่ยวบินขากลับ TG 671 CTS- BKK 10.00-15.50

**\*\* การจัดที่นั่งของกลุ่มเป็นไปตามเงื่อนไขของสายการบิน ทางทัวร์ไม่สามารถจัดที่นั่งได้ \*\***

**\*\* บริการท่านด้วยอาหารแบบ FULL SERVICE โหลดสัมภาระท่านละ 1 ใบ 23 กิโล\*\***



**\*\*สำคัญสำหรับการจองทัวร์ สำหรับอาหารทุกมื้อรบกวนทุกท่านในคณะโปรดระบุรายบุคคลว่าไม่ทานเนื้อวัว / เนื้อหมู / ปลาดิบ / มังสวิรัติ / หรือแพ้อาหารประเภทใดบ้าง มีผลต่อการจัดอาหารให้ในบางมื้อที่เป็นอาหารท้องถิ่นที่ไม่สามารถเปลี่ยนแปลงหน้างานได้ \*\***

## วันที่สอง : สนามบินชิโตเซะ – เนินพระพุทธรเจ้า – พิพิธภัณฑสถานและสวนไอนุแห่งชาติ – แชน้ำแร่

08.30 น. ถึง สนามบินชิโตเซะ(ฮอกไกโด) ประเทศญี่ปุ่น นำท่านผ่านตรวจคนเข้าเมืองเป็นที่เรียบร้อย  
ใช้เวลาเดินทางประมาณ 1 ชม ( 49 กม.) เนินแห่งพระพุทธรเจ้า (Hill of the Buddha) ถือว่าเป็นผลงานการสร้างชิ้นเอกอีกชิ้นหนึ่งของทาดาโอะ อันโดะ (Tadao Ando) สถาปนิกชาวญี่ปุ่นโดยมีลักษณะเป็นเนินเขาล้อมรอบรูปปั้นพระพุทธรูปมีความสูงมากถึง 13.5 เมตรและมีน้ำหนัก 1500 ตัน พื้นที่ที่ล้อมรอบจะมีค่อยๆลาดลง อีกทั้งรายล้อมด้วยธรรมชาติอันงดงาม ซึ่งเป็นการผสมผสานที่ลงตัวระหว่างสถาปัตยกรรมที่มนุษย์สร้างขึ้นกับความงดงามจากธรรมชาติ



## กลางวัน รับประทาน อาหารกลางวัน ณ ร้านอาหารญี่ปุ่น

ใช้เวลาเดินทางประมาณ 1.20 ชม (87 กม.) **พิพิธภัณฑ์และสวนไอนุแห่งชาติ** ชมเฝ้าไอนุชนพื้นเมืองดั้งเดิมของญี่ปุ่น เป็นกลุ่มพ่อค้าชาวทะเลที่มีภาษาและวัฒนธรรมเป็นของตัวเอง ซึ่งคำว่า ไอนุ หมายถึง “มนุษย์” และ Upopoy หมายถึง “ร้องเพลงกันเป็นกลุ่มใหญ่” ในภาษาไอนุ เป็นชนพื้นเมืองที่อาศัยอยู่ทางตอนเหนือของประเทศญี่ปุ่น โดยเฉพาะในเกาะฮอกไกโดมีเอกลักษณ์พิเศษ ได้แก่ “การร่ายรำแบบโบราณ” ในงานเทศกาลต่าง ๆ ที่มีเสน่ห์เฉพาะตัวจนได้รับการขึ้นทะเบียนเป็นมรดกภูมิปัญญาทางวัฒนธรรมจากองค์การ UNESCO เมื่อปี ค.ศ. 2009 ที่มีคุณค่าแก่การมาเยี่ยมชม



ใช้เวลาเดินทางประมาณ 1 ชม ( 75.2 กม.)

## ค่ำ รับประทาน อาหารค่ำ ณ ห้องอาหารของโรงแรม



เข้าพัก ณ โรงแรม **TOYA NONOKAZE RESORT** หรือเทียบเท่า

หลังจากรับประทานอาหารให้ท่านได้ผ่อนคลาย ความเมื่อยล้ากับการแช่ออนเซนตามอัธยาศัย

**\*\*กรณีพักออนเซนบริเวณลูกค้าแจ้งล่วงหน้าหากไม่สามารถนอนพื้นทาดามีได้ หรือต้องการริเคสเตียง เนื่องจากที่พักออนเซนส่วนใหญ่เป็นแบบพื้น และบางโรงแรมหากต้องการริเคสเตียงอาจมีค่าใช้จ่ายเพิ่มเติม\*\***



วันที่สาม : ล่องเรือทะเลสาบโทยะ – กิจกรรมเก็บแอปเปิ้ล – เมืองโจซังเก – เชื่อนโฮเฮคิยว – งานเทศกาลประดับไฟเมืองโจซังเก – แชน้ำแร่

เช้า รับประทาน อาหารเช้า ณ ห้องอาหารของโรงแรม

ใช้เวลาเดินเท้าประมาณ 6 นาที ( 500 ม.) ล่องเรือชมทะเลสาบโทยะ(Boat Cruise on Lake Toya) ถือได้ว่าเป็นกิจกรรมสุดฮิตของการชมวิวทะเลสาบโทยะ ทำให้คุณสามารถชมวิวทะเลสาบโทยะ แบบพาโนรามา 360 องศาหันเลทีเดียว



ใช้เวลาเดินทางประมาณ 10 นาที ( 8 กม.) กิจกรรมเก็บผลไม้ตามฤดูกาล (แอปเปิ้ล) ให้ท่านได้สัมผัสประสบการณ์แบบชาวสวนญี่ปุ่น เก็บผลไม้สดๆทานจากต้น ต้มดื่อกับรสชาติความหวานฉ่ำของผลไม้ฮอกไกโดนิคสไตล์ญี่ปุ่น



กลางวัน รับประทาน อาหารกลางวัน ณ ร้านอาหารญี่ปุ่น

ใช้เวลาเดินทางประมาณ 1.40 ชม ( 80 กม.) เมืองโจซังเก เป็นสถานที่ชมใบไม้เปลี่ยนสีสวยงามมากคนญี่ปุ่นนิยมไปเดินเขาเพื่อชมใบไม้แดงและโจซังเกยังเป็นแหล่งน้ำพุร้อนที่อยู่ใกล้ตัวเมืองซัปโปโรมากที่สุดและมีชื่อเสียงมานับร้อยปีอีกด้วย และยังมีจุดชมใบไม้เปลี่ยนสีที่เป็นไฮไลค์ของเมืองคือ เชื่อนโฮเฮคิยวที่ชมใบไม้เปลี่ยนสีทั้งหุบเขาวิวแบบพาโนรามา



ใช้เวลาเดินทางประมาณ 10 นาที ( 5.2 กม.)

ค่ำ รับประทานอาหารค่ำ ณ ห้องอาหารของโรงแรม

หลังทานอาหารเสร็จเดินเที่ยวชมงาน งานเทศกาลประดับไฟ JOZANKEI NATURE LUMINARIE งานแสดงสีแสงสีบนธรรมชาติ หนึ่งปีมีครั้งเดียว ให้ท่านได้ชมความสวยงามของแสงสียามค่ำคืน



 เข้าพัก ณ โรงแรม JOZANKEI MANSEIKAKU HOTEL  หรือเทียบเท่า

หลังจากรับประทานอาหารให้ท่านได้ผ่อนคลาย ความเมื่อยล้ากับการแช่ออนเซนตามอัยาศัย

**\*\*กรณีพักออนเซนบริเวณลูกค้าแจ้งล่วงหน้าหากไม่สามารถนอนพื้นทาทามีได้ หรือต้องการริเคสเตียง เนื่องจากที่พักออนเซนส่วนใหญ่เป็นแบบพื้น และบางโรงแรมหากต้องการริเคสเตียงอาจมีค่าใช้จ่ายเพิ่มเติม\*\***



JOZANKEI MANSEIKAKU HOTEL MILIONE



**วันที่สี่ :** คลองโอดารุ – พิพิธภัณฑสถานแห่งชาติ – นาฬิกาไอน้ำ – น้ำตกกิ่งกะริวเซ – แชน้ำแร่

เช้า รับประทานอาหารเช้า ณ ห้องอาหารของโรงแรม

ใช้เวลาเดินทางประมาณ 1 ชม ( 44.7 กม.) **คลองโอดารุ** ที่มีความยาว 1,140 เมตร และเชื่อมต่อกับอ่าวโอดารุ ในสมัยก่อนประมาณ ค.ศ.1920 ตรงกับยุคอุตสาหกรรมขนส่งทางเรือบริเวณปากอ่าว ซึ่งในยามคาคือคลองแห่งนี้ได้รับคำขนานนามว่าเป็นจุดที่โรแมนติกที่สุด **พิพิธภัณฑสถานแห่งชาติ** อาคารเก่าแก่สองชั้น ที่ภายนอกถูกสร้างขึ้นจากอิฐแดง แต่โครงสร้างภายในทำด้วยไม้ พิพิธภัณฑสถานแห่งนี้สร้างขึ้นในปี 1910 ปัจจุบันนับเป็นมรดกทางสถาปัตยกรรมที่เก่าแก่และควรแก่การอนุรักษ์ให้เป็นสมบัติของชาติ **นาฬิกาไอน้ำโบราณ** สไตล์อังกฤษที่เหลืออยู่เพียง 2 เรือนบนโลกเท่านั้น นาฬิกานี้จะพ่นไอน้ำมีเสียงดนตรีดังขึ้นทุกๆ 15 นาที เหมือนกับนาฬิกาไอน้ำอีกเรือนที่แคนาดา



กลางวัน รับประทานอาหารกลางวัน ณ ร้านอาหารญี่ปุ่น

ใช้เวลาเดินทางประมาณ 2.30 ชม ( 201 กม.) **น้ำตกกิ่งกะและน้ำตกริวเซ** ตั้งอยู่ในอุทยานแห่งชาติไดเซ็ทสึซัง โดยน้ำตกกิ่งกะมีขนาดความสูง 120 เมตร ซึ่งมีอีกชื่อหนึ่งว่าน้ำตกแม่น้ำสีเงิน เพราะน้ำที่ไหลลงมาจากหน้าผานั้นมีลักษณะเป็นเส้นเล็กๆ ไหว้กันไปมาดูคล้ายกับเส้นด้ายสีเงิน ส่วนน้ำริวเซอิที่อยู่ถัดไป มีขนาดความสูง 90 เมตร หรือมีอีกชื่อว่าน้ำตกดาวตก เนื่องจากน้ำตกที่ไหลออกมาจากช่องอ่อนผานั้นเมื่อต้องกับแสงอาทิตย์ ดูงดงามคล้ายกับดวงดาวที่กำลังตกมาจากฟากฟ้า นอกจากนี้ น้ำตกทั้งสองยังได้ชื่อว่าเป็นน้ำตกคู่สามีภรรยาอีกด้วย



ใช้เวลาเดินทางประมาณ 5 นาที ( 2 กม.)

## คำ รับประทานอาหารค่ำ ณ ห้องอาหารของโรงแรม (บุฟเฟต์แอลกอฮอล์ไม่อั้น)



เข้าพัก ณ โรงแรม SOUNKAKU MOUNTAIN HOTEL  หรือเทียบเท่า

หลังจากรับประทานอาหารให้ท่านได้ผ่อนคลาย ความเมื่อยล้ากับการเข่ออนเซนตามอัยาศัย

**\*\*กรณีพักออนเซนรบกวนลูกค้าแจ้งล่วงหน้าหากไม่สามารถนอนพื้นทาตามิได้ หรือต้องการริเคสเตียง เนื่องจากที่พักออนเซนส่วนใหญ่เป็นแบบพื้น และบางโรงแรมหากต้องการริเคสเตียงอาจมีค่าใช้จ่ายเพิ่มเติม\*\***



วันที่ห้า: นั่งกระเช้าคุโรดากะเกะ – สวนฮิราโอกะ (อุโมงค์ไบเมเปิ้ล) – มิตซุซุเอะฮาร์ทเล็ต

**\*\*\*เมนูพิเศษปิ้งย่างร้านดังนั้นตะ [ปู 3 ชนิด]**

เช้า รับประทาน อาหารเช้า ณ ห้องอาหารของโรงแรม

ใช้เวลาเดินทางประมาณ 5 นาที ( 700 ม.) **กระเช้าคุโรดะเกะ (Kurodake Ropeway)** เป็นกระเช้าที่เชื่อมจากเชิงเขาของเมืองโซอุนเคียวถึงยอดเขาคุโรดะเกะที่มีความสูงถึง 670 เมตร เป็นส่วนหนึ่งของภูเขาโตเซ็ทสึซังซึ่งได้ชื่อว่าเป็นหลังคาของฮอกไกโด ส่วนในฤดูใบไม้ร่วงล้อมภูเขาด้วยสีเหลืองและแดงจากการเปลี่ยนสีใบไม้ของต้นไม้บนภูเขา



กลางวัน รับประทาน อาหารกลางวัน ณ ร้านอาหารญี่ปุ่น

ใช้เวลาเดินทางประมาณ 5 นาที ( 2 กม.)

ใช้เวลาเดินทางประมาณ 2.30 ชม ( 206 กม.) **สวนฮิราโอกะ (อุโมงค์ไบเมเปิ้ล)** ที่นี่เป็นสวนขนาดใหญ่ ก่อตั้งขึ้นเป็นสวนพฤกษศาสตร์ในปี 1984 ปัจจุบันสวนแห่งนี้อยู่ในความดูแลของเมือง Sapporo มีต้นไม้มากมาย เหมาะสำหรับการมาพักผ่อนหย่อนใจในทุกฤดูกาล โดยสวนแห่งนี้เป็นที่รู้จักกันมากเพราะเป็นจุดชมดอกบ๊วยในช่วงต้นเดือนพฤษภาคม หรือช่วงเดียวกับซากุระ ที่นี่ยังเป็นจุดชมซากุระที่สวยงาม และจุดชมใบไม้เปลี่ยนสีที่ไม่ควรพลาด โดยเฉพาะอย่างยิ่งในช่วงฤดูใบไม้เปลี่ยนสี (ปลายตุลาคม – พฤศจิกายน) เพราะที่นี่มีต้นเมเปิ้ลอยู่ถึงราว 1,500 ต้น เวลาที่ต้นไม้ผลัดใบ ก็จะกลายเป็นอุโมงค์ต้นเมเปิ้ลสีเหลืองส้มแดง ความยาวกว่า 150 เมตร อลังการมากทีเดียว



ใช้เวลาเดินทางประมาณ 15 นาที ( 5.4 กม.) **มิตสึยเอาท์เล็ตพาร์ค** เป็นห้างสรรพสินค้ารูปแบบ outlet mall ขนาดใหญ่ที่สุดในฮอกไกโด ตั้งอยู่ที่เมือง Kita-Hiroshima ชานเมืองทิศตะวันออกเฉียงใต้ ใกล้เส้นทางที่ไปยังสนามบิน New Chitose เปิดให้บริการเมื่อเดือนเมษายน ปี 2012 ภายในห้างมีร้านค้าแบรนด์ต่างๆ กว่า 128 ร้าน รวมถึงร้านค้าปลอดภาษี ศูนย์อาหารขนาดใหญ่จุ 650 ที่นั่ง และร้านจำหน่ายสินค้าพื้นเมืองและสินค้าจากฟาร์มท้องถิ่นประจำฮอกไกโด

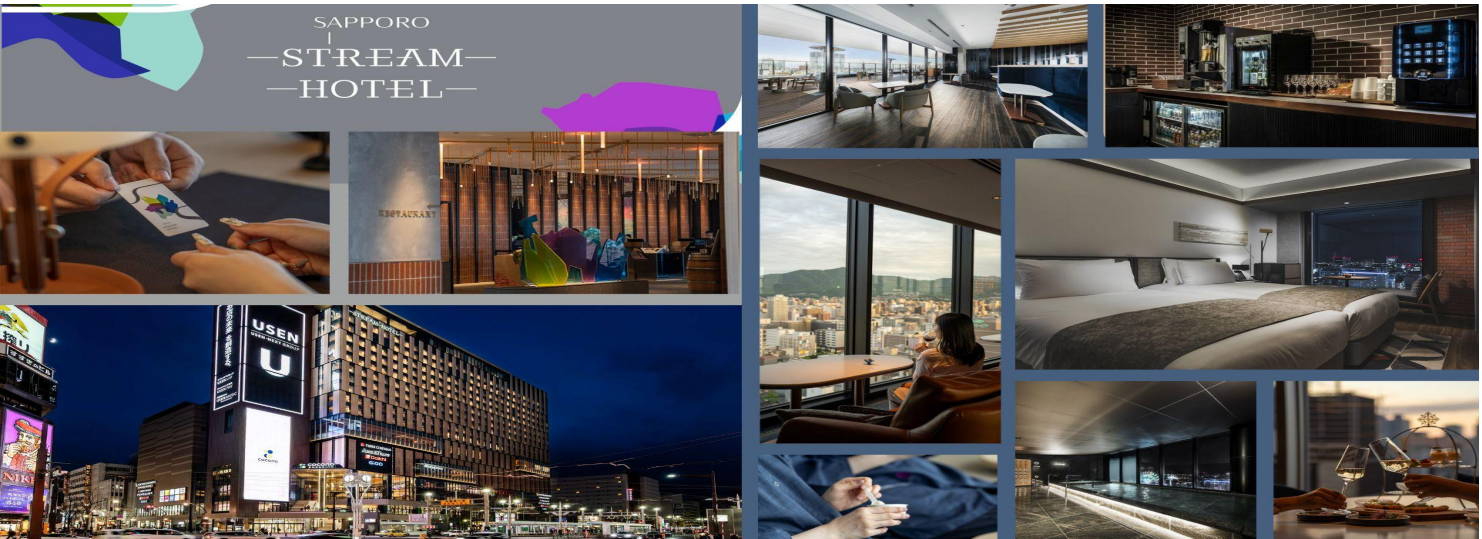


ใช้เวลาเดินทางประมาณ 40 นาที ( 15.6 กม.)

**ค่า**      **รับประทานอาหารค่ำ ณ ร้านอาหาร** **\*\* อิ่มอร่อยกับเมนูปู 3 ชนิด ณ ร้านนัตตะ \*\***



 **เข้าพัก ณ โรงแรม STREAM SAPPORO HOTEL หรือเทียบเท่า ★★★★★**



วันที่หก: อิสระ ช้อปปิ้งเมืองซัปโปโร (ไม่มีบริการเดินทางโดยรถไฟไม่รวมค่ารถไฟ)

เช้า รับประทาน อาหารเช้า ณ ห้องอาหารของโรงแรม

ไกด์ให้คำแนะนำสถานที่ท่องเที่ยวใกล้เคียงบริเวณรอบๆโรงแรมหรือในเมืองซัปโปโร เพื่อให้ท่านแพลนเที่ยวด้วยตนเองอย่างอิสระ (ไม่มีบริการรับ-ส่ง หรือดูแลส่วนตัวในวันอิสระ) อาทิเช่น

ตลาดปลาโอชิชิบะ เป็นตลาดที่อยู่ใจกลางเมืองซัปโปโร จึงเป็นสถานที่ยอดนิยมสำหรับคนท้องถิ่นและนักท่องเที่ยวที่มาเลือกลิ้มชิมรสอาหารทะเลสด และผลิตภัณฑ์ทางทะเลอื่นๆ โดยเฉพาะปูและหอยเชลล์ ตลาดแห่งนี้มีประวัติความเป็นมาว่า 100 ปี



ช้อปปิ้ง JR TOWER แหล่งช้อปปิ้งขนาดใหญ่ที่รวบรวมทุกอย่างไว้ในที่เดียว เจอาร์ทาวเวอร์อยู่ติดกับสถานีรถไฟซัปโปโร เป็นแหล่งรวมห้างสรรพสินค้ามากมาย ทั้งห้างไดมารู, ห้างสเทลล่า เฟลส, ห้างอีสต้า รวมไปถึงห้างสรรพสินค้าใต้ดินยัง เอเปีย เป็นต้น ถ้าเป็นสายช้อปปิ้งละก็ที่นี่จะทำให้คุณเพลิดเพลินไปกับการเดินช้อปปิ้งได้ทั้งวันเลยทีเดียว



แหล่งช้อปปิ้งย่านทานุกิโคจิ แหล่งที่ตั้งของห้างสรรพสินค้าชื่อดังและร้านค้ามากมายให้ท่านได้ช้อปปิ้งได้จุใจ PARCO, MITSUKOSHI, PEVOT, ร้าน UNIQLO ขายเสื้อผ้าแฟชั่นวัยรุ่น ONISUKA TIGERBAO BAO, ร้าน MATSUMOTO KIYOSHI ขายยาและเครื่องสำอาง



### แหล่งท่องเที่ยวแนะนำในตัวเมืองซัปโปโร ชมใบไม้เปลี่ยนสี

มหาวิทยาลัยฮอกไกโด เป็นจุดยอดนิยมที่เหล่าวัยรุ่นและวัยทำงานนิยมมาชมใบไม้เปลี่ยนสี ถนนทั้งเส้นเต็มไปด้วยต้นแปะก๊วยประมาณ 70-80 ต้น

สวนนากาจิม่า สวนสาธารณะที่ตั้งอยู่ใจกลางเมืองซัปโปโร เต็มไปด้วยต้นเอลม์ญี่ปุ่น ต้นแปะก๊วย และต้นเมเปิ้ล กว่า 5,000 ต้น พอในช่วงฤดูใบไม้ร่วงก็จะเปลี่ยนเป็นสีเหลืองทอง สีส้ม และสีแดง ภายในสวนสาธารณะมีทะเลสาบที่เราสามารถเดินสูดอากาศบริสุทธิ์รอบๆ ได้ด้วย

สวนสาธารณะโอโดริ ที่อยู่ใจกลางเมืองซัปโปโรจากตะวันออกไปตะวันตก ต้องไม่พลาดที่จะชมความงามของสีสนั่นต้นไม้ในสวนสาธารณะโอโดริด้านหลังหอคอยหอกไกโด และที่ ศาลาว่าการเมืองฮอกไกโด หลังเก่า มีชาวฮอกไกโดและนักท่องเที่ยวมาถ่ายภาพใบไม้เปลี่ยนสีที่ตัดกับสีของ ตึกอิฐแดง หรือ เงาของใบไม้เปลี่ยนสีที่สะท้อนน้ำในบ่อซึ่งมีบัวผุดขึ้นมา



กลางวัน อีระอาหารกลาง และอาหารค่ำ ตามอรัยาศัย



เข้าพัก ณ โรงแรม **STREAM SAPPORO HOTEL** หรือเทียบเท่า ★★★★★



**วันที่เจ็ด:** สนามบินชิโตเซะ – กรุงเทพฯ

**เช้า** รับประทาน อาหารเช้า ณ ห้องอาหาร

ได้เวลาอันสมควรนำท่านเดินทางสู่ สนามบินชิโตเซะ

**10.00 น.** ออกเดินทางสู่สนามบินสุวรรณภูมิ ประเทศไทย ด้วยเที่ยวบิน TG 671 สายการบินไทย

**15.50 น.** เดินทางถึงท่าอากาศยานสนามบินสุวรรณภูมิประเทศไทย โดยสวัสดิภาพและความประทับใจ

^^

\*\*\*\*\*

**\* กรุ๊ปการันตีออกเดินทาง 15 ท่าน กรณีไม่ถึงจำนวน ขอปรับราคาทัวร์หรือยกเลิกการเดินทาง \***

**\*\* โปรแกรมอาจจะมีการปรับเปลี่ยนตามความเหมาะสมของสภาพอากาศและฤดูกาล \*\***

## อัตราค่าบริการนี้รวม

- 

ค่าตัวเครื่องบินไป-กลับตามสายการบินที่ระบุ พร้อมคณะ รวมภาษีน้ำมันและสนามบิน



ค่าน้ำหนักกระเป๋าตามที่สายการบินกำหนดไป-กลับ **กรณีเกินลูกค้าต้องเป็นผู้รับผิดชอบค่าใช้จ่าย**
- 

ค่าบริการน้ำแร่วันละ 1 ขวด (ประเทศญี่ปุ่น) **ยกเว้นวันอิสระของทัวร์**



ค่าจ้างมัคคุเทศก์บริการตลอดการเดินทาง
- 

ค่ารถโค้ชปรับอากาศตามขนาดของกรุ๊ปทัวร์ และตามที่รายการระบุ



ค่าห้องพักโรงแรม 2 ท่าน\***ข้อมูลสำคัญโรงแรม\***
- 

ค่าอาหารตามที่รายการระบุ



ค่าเข้าชมสถานที่ต่าง ๆ ตามรายการที่กำหนด
- 

รวมภาษีมูลค่าเพิ่ม 7% และหัก ณ ที่จ่าย 3% เฉพาะค่าบริการ



ค่าประกันภัยการเดินทางต่างประเทศ(อุบัติเหตุ) เงื่อนไขตามกรมธรรม์ วงเงินสูงสุด 1,000,000 บาท

## อัตราค่าบริการนี้ไม่รวม

- 

ค่าทำหนังสือเดินทางและเอกสารต่างตัวต่าง ๆ



ค่าทำวีซ่า (กรณีทางรัฐบาลญี่ปุ่นให้กลับมาใช้วีซ่า ผู้เดินทางต้องเสียค่าใช้จ่ายเพิ่มเติม)
- 

ค่าใช้จ่ายที่เป็นส่วนตัว ที่ไม่ระบุไว้ในรายการ เช่น ค่าโทรศัพท์ ค่าช้อปปิ้ง เป็นต้น



ค่าภาษีน้ำมัน ที่สายการบินเรียกเก็บเพิ่ม ภายหลังจากทางบริษัทได้ออกตั๋วแล้ว
- 

ค่าประกันภัยการเดินทางต่างประเทศ(สุขภาพ) เงื่อนไขวงเงินตามกรมธรรม์




ค่าน้ำหนักกระเป๋าเกินกำหนด ลูกค้าต้องเป็นผู้รับผิดชอบค่าใช้จ่าย
- 

ค่าทิปมัคคุเทศก์ และ คนขับรถ ตลอดการเดินทาง (ไม่บังคับทิปแล้วแต่ความพึงพอใจของลูกค้า)




ค่าอัพเกรดที่นั่ง หรือซื้อที่นั่งเพิ่มเติม ลูกค้าต้องเสียค่าใช้จ่ายเพิ่มเติมตามที่สายการบินกำหนด
- 

ค่าใช้จ่ายเพิ่มเติมที่เกิดขึ้นจากเหตุสุดวิสัย ซึ่งไม่ใช่ความผิดพลาดในการดำเนินงานของทางบริษัทฯ อาทิเช่น สถานการณ์อันเนื่องมาจากสภาพอากาศ อุบัติเหตุ และอื่น ๆ



กรุณาศึกษารายละเอียดทั้งหมดก่อนทำการจอง



เพื่อความถูกต้อง และ ความเข้าใจตรงกันระหว่างลูกค้า และบริษัทฯ ทัวร์ เมื่อท่านตกลงชำระมัดจำ หรือ ค่าทัวร์ทั้งหมดกับทางบริษัทฯ แล้ว ทางบริษัทฯจะถือว่าท่านได้ยอมรับเงื่อนไข ข้อตกลงต่างๆทั้งหมด



## ข้อมูลสำคัญเกี่ยวกับโรงแรมญี่ปุ่น (ปัจจุบัน) โปรดทำความเข้าใจรายละเอียดของห้องพัก



- โรงแรมในประเทศญี่ปุ่นส่วนใหญ่มีห้องพักขนาดเล็ก
- กรณีห้องพักต่างประเภทกัน อาจจะไม่ได้อยู่ในชั้นเดียวกัน ขึ้นอยู่กับผังของโรงแรมนั้นๆ
- โดยปกติแล้วโรงแรมจะจัดห้องพักสำหรับ 2 ท่าน เป็นห้องพักเตียงคู่ (TWN) \*กรณีต้องการห้องเตียงเดี่ยวสำหรับ 2 ท่าน (DBL) จะขึ้นอยู่กับประเภทห้องพักของโรงแรมนั้น และขึ้นอยู่กับการจัดการห้องของโรงแรม และไซตห้องอาจมีขนาดเล็กกว่าประเภทห้องพักเตียงคู่ (TWN)\*
- ในกรณีห้องพักเดี่ยว 1 ท่าน (SGL) ส่วนใหญ่จะเป็น 1 เตียงขนาด 3.5-5 ฟุต หาก ณ วันที่เข้าพักห้อง 1 เตียงไม่เพียงพอ ทางโรงแรมอาจจัดห้องพัก 2 เตียงสำหรับท่าน
- โรงแรมประเภทเรียวกังจะมีห้องพักเป็นแบบ “Japanese Style นอนพื้น” หรือ “Western Style นอนเตียง” \*ขึ้นอยู่กับจัดการของทางโรงแรม บางโรงแรมกรณีต้องการนอนแบบ Western Style อาจมีค่าใช้จ่ายเพิ่ม\*\*
- หากมีความประสงค์จะจองพัก 3 ท่าน/ห้อง (ห้องเตียงคู่+ที่นอนเสริม) ท่านต้องยอมรับในพื้นที่จำกัดของห้องพัก บางโรงแรมจัดเป็น EXTRA BED หรือ SOFA BED ขึ้นอยู่กับประเภทห้องพักของโรงแรม
- กรณีโรงแรมไม่สามารถจัดห้องพักสำหรับ 3 ท่านได้ในห้องเดียว ผู้เข้าพักจำเป็นต้องใช้ห้องพักเตียงคู่(TWN)+ห้องพักเดี่ยว (SGL) ผู้ใช้ห้องเตียงเดี่ยวจะต้องชำระค่าใช้จ่ายเพิ่มเติม

ประเภทห้องพัก (เด็กอายุตั้งแต่ 6ปีขึ้นไป ต้องใช้เตียง)			
 3.5 -5 ฟุต 1 เตียง	ห้องพักเดี่ยว SINGLE ROOM (SGL)	 3 - 3.5 ฟุต 2 เตียง	ห้องพักเตียงคู่ TWIN BED ROOM (TWN)
	ห้องพักสำหรับ 1 ท่าน มีค่าใช้จ่ายเพิ่มจากค่าทัวร์		ห้องพักสำหรับ 2 ท่าน
 5 ฟุต 1เตียง	ห้องพักสำหรับ 2 ท่าน 1 เตียง DOUBLE BED ROOM (DBL)	 3 - 3.5 ฟุต 2 เตียง + 1 ที่นอนเสริม	ห้องพักสำหรับ 3 ท่าน (เสริมเตียง) TRIPLE BED ROOM (TRP)
	ห้องพักสำหรับ 2ท่าน ห้องพักมีจำกัดและมีขนาดเล็กกว่าห้อง TWN		ห้องพักสำหรับ 3 ท่าน *หมายเหตุ*
<p>*หมายเหตุ : กรณีทางโรงแรมไม่สามารถจัดห้องสำหรับ 3 ท่าน หรือ TRP ( 2 เตียง+1 ที่นอนเสริม) ในห้องเดียวกันได้ ผู้เข้าพักจำเป็นต้องใช้ห้องพักเตียงคู่ (TWN) + ห้องพักเตียงเดี่ยว (SGL)</p> <div style="text-align: center;"> </div> <p>ผู้ที่ใช้ห้องพักเดี่ยวจะต้องชำระค่าใช้จ่ายเพิ่มเติมตามเงื่อนไข</p>			

### ราคาตั๋วเครื่องบินประกอบด้วย

- ✓ ค่าตั๋วเครื่องบินโดยสารระหว่างประเทศ **ชั้นประหยัด** (ไปและกลับ) โดย **สายการบินไทย**  
\*\*\*\* กรณีสนใจอัปเกรด BUSINESS CLASS หรือเลื่อนวันเดินทางกลับกรุณาติดต่อทางเรา \*\*\*\*
- ✓ ค่าธรรมเนียมเชื้อเพลิงและค่าภาษีสนามบินตามประกาศของแต่ละสายการบิน (ราคาอาจมีการปรับขึ้นในกรณีที่ราคาน้ำมันมีการปรับขึ้น แต่จะปรับตามความเป็นจริงที่สายการบินประกาศปรับเท่านั้น)
- ✓ ค่าสัมภาระและกระเป๋าเดินทางตามเงื่อนไข **สายการบินไทย** น้ำหนักกระเป๋าเดินทางต้องมีน้ำหนักไม่เกิน **1 ใบ 23 กิโลกรัม** กรณีที่น้ำหนักกระเป๋าเกินที่สายการบินกำหนด ผู้โดยสารต้องเป็นผู้รับผิดชอบค่าปรับตามกฎหมายข้อกำหนดของสายการบินนั้นๆด้วยตนเอง



### การชำระเงิน

- ✓ บริษัทรับมัดจำ **30,000.-** บาท สำหรับการจอง/ที่นั่ง
- ✓ ส่วนที่เหลือทั้งหมดชำระก่อนเดินทางอย่างน้อย 30 วัน **หรือตามเงื่อนไขพิเศษของทางบริษัทฯ กำหนด** (ทางบริษัทฯ อาจมีการเรียกเก็บส่วนที่เหลือทั้งหมดก่อน 30 วัน หรือจำเป็นต้องออกตั๋วเครื่องบินเพื่อเลี่ยงการเรียกเก็บเพิ่มค่าธรรมเนียมเชื้อเพลิงและค่าภาษีสนามบินตามประกาศครั้งใหม่ของสายการบินที่มีการเปลี่ยนแปลง โดยไม่จำเป็นต้องแจ้งให้ทราบล่วงหน้า)



### การยกเลิกหรือเลื่อนการเดินทาง

\*\*\* ทางบริษัทรับการยกเลิกผ่านการแจ้งเป็นลายลักษณ์อักษรเท่านั้น \*\*\*

มากกว่า 46 วันก่อนการเดินทาง	คืนเงินมัดจำทั้งหมด หรือ หักค่าใช้จ่ายที่เกิดขึ้นตามจริง
ตั้งแต่ 45-30 วันก่อนการเดินทาง	ยึดเงินมัดจำ 10,000 บาท
ตั้งแต่ 29-15 วันก่อนการเดินทาง	คิดค่าบริการ 50% ของราคาตั๋วทั้งหมด
ตั้งแต่ 14-0 วันก่อนการเดินทาง	เก็บค่าใช้จ่าย 100 % ของค่าตั๋วทั้งหมด

## สำคัญ

### เงื่อนไขและรายละเอียดของการเดินทาง (กรุณาศึกษารายละเอียดทุกข้อ)

- ☑ บริษัทฯ สงวนสิทธิ์เปลี่ยนแปลงรายทัวร์ตามความเหมาะสมให้สอดคล้องกับสถานการณ์ ข้อจำกัดด้านภูมิอากาศ ณ วันเดินทางจริง โดยจะคำนึงถึงความปลอดภัย และประโยชน์สูงสุดของท่านลูกค้าโดยส่วนใหญ่เป็นหลัก
- ☑ เมื่อท่านตกลงชำระเงินไม่ว่าบางส่วนหรือทั้งหมดให้กับทางบริษัทฯ ถือว่าท่านยอมรับเงื่อนไขการเดินทางที่ระบุไว้ทั้งหมด
- ☑ ในกรณีที่ลูกค้าต้องการจองและซื้อตั๋วโดยสารการบินภายในประเทศ(ไทย)หรือใช้เส้นทางบินมาจากประเทศอื่น เพื่อร่วมทัวร์ในประเทศญี่ปุ่น ไม่ว่าจะเป็นการเดินทางก่อนหรือหลังจากคณะทัวร์นั้น ๆ กรุณาติดต่อสอบถามเจ้าหน้าที่ของบริษัทฯ ทุกครั้ง (กรณีที่ท่านออกตั๋วโดยมิได้แจ้งให้บริษัทฯทราบล่วงหน้า ทางบริษัทฯ ไม่รับผิดชอบค่าใช้จ่ายที่เกิดขึ้นไม่ว่ากรณีใด ๆ)
- ☑ กรณีกองตรวจคนเข้าเมืองทั้งในเมืองไทยและต่างประเทศปฏิเสธมิให้ท่านเดินทางเข้า/ออกเมือง บริษัทฯ ไม่คืนค่าทัวร์ในทุกกรณี
- ☑ บริษัทฯ ไม่รับผิดชอบต่อการถูกปฏิเสธหรือห้ามออกนอกประเทศ หรือปฏิเสธการเข้าประเทศของผู้เดินทางได้ เนื่องจากผู้เดินทางอาจมีสิ่งผิดกฎหมาย เอกสารเดินทางไม่ถูกต้อง ความประพฤติส่อไปในทางเสื่อมเสีย ภัยธรรมชาติ การประท้วง การก่อกวน ความล่าช้าการเลื่อนหรือยกเลิกเที่ยวบิน และอุบัติเหตุที่เกิดจากความประมาทของนักท่องเที่ยวเอง
- ☑ เมื่อท่านออกเดินทางไปกับคณะแล้ว งดใช้บริการรายการใดรายการหนึ่งหรือไม่เดินทางพร้อมคณะ ถือว่าท่านสละสิทธิ์ ไม่อาจเรียกร้องค่าบริการคืน ไม่ว่ากรณีใด ๆ ทั้งสิ้น
- ☑ ท่านที่แพ้อาหารหรือไม่สามารถทานอาหารบางอย่างได้ อาหารที่เกี่ยวข้องกับศาสนา กรุณาแจ้งพร้อมการจองตั๋วโดยสารและสายการบิน

#### 1. ตั๋วโดยสาร

1.1 การเดินทางเป็นหมู่คณะ ผู้โดยสารจะต้องเดินทางไป-กลับพร้อมกัน หากต้องการเลื่อนวันเดินทางไปหรือกลับท่านต้องชำระค่าธรรมเนียมเพิ่มตามเงื่อนไข (โปรดสอบถามและกรุณาแจ้งทันทีเมื่อทำการจองทัวร์)

การเปลี่ยนวันเดินทางขากลับต้องทำล่วงหน้าก่อน 30 วันเดินทางเท่านั้น

1.2 ที่นั่งบนเครื่องบิน เนื่องจากการจองเป็นหมู่คณะทางสายการบินจะเป็นผู้จัดทำที่นั่งให้เป็นกลุ่ม ในกรณีที่ไฟล์เดินทางในช่วงเทศกาลค่อนข้างแน่น อาจทำให้การจัดที่นั่งค่อนข้างยากแต่ทางบริษัทฯ จะพยายามให้ลูกค้าได้นั่งใกล้กันมากที่สุด

- 1.3 ค่าธรรมเนียมน้ำมันเชื้อเพลิงและค่าประกันวินาศภัยทางอากาศ คำนวณตามอัตราที่ทางสายการบินแจ้ง  
ค่าธรรมเนียม ณ วันออกราคาตั๋ว หากสายการบินเปลี่ยนแปลงอัตราค่าธรรมเนียมใด ๆ เพิ่มขึ้นในภายหลัง ถือเป็น  
ค่าตัวเครื่องบินส่วนเพิ่มที่ผู้เดินทางต้องเป็นผู้ชำระ
- 1.4 กรณีที่ตั๋วออกตัวเครื่องบินไปแล้วลูกค้าไม่สามารถเดินทางได้ ทางสายการบินไม่อนุญาตให้เปลี่ยนชื่อตัวผู้  
 เดินทางทุกกรณี บริษัทฯ ขอสงวนสิทธิ์ไม่คืนค่าบริการใด ๆ
- 1.5 ในกรณีแจ้งยกเลิกการเดินทางภายหลังบริษัทฯ ออกตัวเครื่องบินไปแล้วไม่สามารถขอคืนเงินได้ทุกกรณี
- 1.6 การสะสมไมล์ของสายการบิน สามารถสะสมไมล์ได้
- 1.7 กรุณาแจ้งเบอร์สมาชิกสะสมไมล์ตั้งแต่เริ่มจองตั๋ว โดยกรอกในใบข้อมูลที่ทางบริษัทฯ ส่งให้เพื่อสิทธิประโยชน์  
 สูงสุดของท่านเอง ในวันเดินทางไปและกลับ กรุณาเก็บหางบัตรขึ้นเครื่องทุกใบไว้ตรวจสอบภายหลังท่านกลับถึง  
เมืองไทย ว่าได้รับไมล์สะสมเรียบร้อยแล้ว หากบัตรโดยสารขึ้นเครื่องหาย (Boarding Pass) ท่านไม่สามารถเรียกกร้อ  
 ใต้ ๆ ทั้งกับบริษัททัวร์และสายการบิน

## 2. สายการบิน

- 2.1 สำหรับผู้เดินทางซึ่งตั้งครรภ์ สตรีตั้งครรภ์ทุกอายุครรภ์ต้องอยู่ในดุลพินิจของแพทย์และครอบครัวว่าควรเดินทาง  
 หรือไม่ (โปรดแจ้งพนักงานทันทีเมื่อทำการจองตั๋ว) บริษัทฯ ขอเรียนว่าเราไม่อาจรับผิดชอบต่อการไม่คาดคิด  
 ใด ๆ จึงขอสงวนสิทธิ์ไม่รับผู้ร่วมเดินทางที่มีอายุครรภ์เกิน 4 เดือน / ผู้มีประวัติครรภ์เคยมีปัญหาหรือมีประวัติ  
 คลอดก่อนกำหนด
- 2.2 บริษัทฯ ยกเว้นการคืนเงิน กรณีท่านแจ้งยกเลิกขณะที่ออกเดินทางในช่วงเทศกาลวันหยุดสำคัญทุกเทศกาล  
 บริษัทฯ ต้องทำการยืนยัน,ชำระมัดจำค่าตัวหรือชำระเต็มจำนวนกับสายการบิน โดยเฉพาะเที่ยวบินพิเศษ เช่น  
 Charter Flight จะไม่มี การคืนเงินมัดจำหรือค่าตั๋ว ไม่ว่าจะยกเลิกเวลาใดและยกเลิกด้วยกรณีใด ๆ
- 2.3 บางรายการตั๋วที่ต้องใช้สายการบินภายในประเทศนี้กำหนดของกระเป๋าอาจถูกกำหนดให้ต่ำกว่ามาตรฐานได้  
 ทั้งนี้ขึ้นอยู่กับข้อกำหนดของแต่ละสายการบิน
- 2.4 อาหารบินเครื่องกรุณาแจ้งล่วงหน้าก่อน 14 วันเดินทาง
- 2.5 กรุณาส่งหน้าพาสปอร์ตให้ตรงกับเล่มที่ใช้เดินทาง กรณีเปลี่ยนแปลงหรือทำเล่มใหม่กรุณาแจ้งก่อน 14 วัน  
 เดินทาง

กรณีที่ส่งหน้าพาสปอร์ต หรือชื่อผิดทางบริษัททัวร์จะไม่รับผิดชอบต่อกรณีที่มีค่าใช้จ่ายในการเปลี่ยนแปลงเกิดขึ้น  
 บริษัทฯ ขอสงวนสิทธิ์ในการเปลี่ยนแปลงรายการโดยมีต้องแจ้งให้ทราบล่วงหน้า ทั้งนี้ขึ้นอยู่กับสถานะอากาศ  
 การเมือง สายการบิน การจราจรช่วงเทศกาลหรือวันหยุดของญี่ปุ่น และราคาอาจเปลี่ยนแปลงได้ตามความ  
 เหมาะสม ทั้งนี้ขึ้นอยู่กับอัตราแลกเปลี่ยนของเงินสกุลเยน

Click หรือ Scan QR เพื่อดูรายละเอียด

- คลิก เพื่อดูรายละเอียด ประกันการเดินทาง -> <https://bit.ly/49WjoFV>
- คลิก เพื่อดูรายละเอียด Pocket Wi-Fi & Travel Sim -> <https://bit.ly/3x41LVW>
- คลิก เพื่อดูรายละเอียด Esim Travel -> <https://bit.ly/43gAhZm>

## เตรียมพร้อม..ก่อนเดินทาง

### จ่ายหลักร้อย..คุ้มครองหลักล้าน ทำ“ประกัน”การเดินทาง

- ✔ ทัวร์มีให้แต่...ประกันอุบัติเหตุ
- ✔ แต่ไม่มีประกันสุขภาพ
- ✔ ป่วยก็อาจเสียเงินเป็นล้าน



สามารถเข้ารับการรักษาทันที  
มีไว้อุ่นใจ..ซื้อไว้ให้คนที่เรารัก

### Pocket Wifi

- 1 เครื่อง แชนด์ได้สูงสุด 5 ท่าน
- เล่นเน็ต Unlimited



### Esim Travel

- ไม่ต้องเปลี่ยนซิมให้ยุ่งยาก
- Scan QR ใช้ได้ทันที

จองล่วงหน้ากับเรา..ถูกกว่าแน่นอน

Click เพื่อดูรายละเอียด

➤ คลิก เพื่อดูรายละเอียด Miracle Lounge-> <https://bit.ly/4chOXvk>



# Lounge สนามบิน

ไม่ต้องนั่ง Business ก็เข้าได้



กิน+ดื่มไม่อั้น..2 ชั่วโมง

Miracle

**800.-** START

The Coral

**1,090.-** START

# หากสนใจกรุณาติดต่อ

- สอบถามผ่าน Line กด -> <https://lin.ee/5nDHU06>
- จดท้วงผ่าน FB inbox ก็ได้เช่นกัน -> <http://m.me/unithaitrip>
- หรือโทร 02-234-5936

 <b>UNITHAI TRIP</b> <b>การบริการทั้งหมดของเรา</b>	
 <b>Unithai-Care</b> • ร้องเรียนการให้บริการ • บริการไม่สุภาพ (ติ - ชม)	LINE @unithaicare 02-234-5936 กด 7 Scan Qr Add Line  
 <b>Unithai Big Group</b> • จัดกรุ๊ปเหมา Private Group • ดุจงาน , สัมมนา , VIP Group	LINE @unithaibiggroup 02-234-5936 กด 2 091-154-9999 กด 2 Scan Qr Add Line  
 <b>Unithai Promotion</b> • ส่งโปรไฟไหม้ประจำวัน • ลดหนัก , ราคาดีที่สุดใน	LINE @unithaipromotion 02-234-5936 กด 1 091-154-9999 กด 1 Scan Qr Add Line  
 <b>UnithaiNorth</b> • รวมทิวทัศน์ตรงจากเชียงใหม่ • มีสาขาที่ “เชียงใหม่”	LINE @unithainorth 088-055-5581 088-055-5582 Scan Qr Add Line  
 <b>Unithai Ticket</b> • ตั๋วเครื่องบินทุกประเทศทั่วโลก • ผ่อนได้ 3-10 เดือน	LINE @proticket 02-234-5936 กด 3 091-154-9999 กด 3 Scan Qr Add Line  
 <b>Unithai Visa</b> • รับทำวีซ่าทั่วโลก • ไม่ซื้อทัวร์กับเราก็ทำได้	LINE @unithaivisa 02-234-5936 กด 4 091-154-9999 กด 4 Scan Qr Add Line  