



**UNITHAI TRIP CO.LTD**  
**UNITHAI TRAVEL CO.LTD**  
 33/47 Wall Street Tower 11 Floor,  
 Surawongse Road, Suriyawongse,  
 Bangrak, Bangkok 10500  
 โทร. 02-234-5936 | LINE ID: @unithaitrip (อย่าลืมเติม @ นะคะ) | www.unithaitrip.com



☎ 02-234-5936

LINE ID: @unithaitrip (อย่าลืมเติม @ นะคะ)

🌐 www.unithaitrip.com

**รหัสโปรแกรม : 50518 (กรุณาแจ้งรหัสโปรแกรมทุกครั้งที่สอบถาม)**

**AJ 33\_5**

# HAPPINESS LET'S EAT ELEMENTS OF FOOD WAKAYAMA TOKYO 7D5N (NATURE ONSEN)



**พ่อนคลายเขื่อนอนเซ็น 4 คืน**



**เทพินยาคี เนื้อยามาตะ**



20-26 ต.ค.



# 95,900.-

**วาคายามา ◦ ชิราฮามะ ◦ คัตสึระ ◦ มิเอะ ◦ ชิซุโอกะ ◦ โตเกียว**

- สายการบินประจำชาติ Full Service มีอาหารร้อนเสิร์ฟทั้งไปและกลับ
- พักโรงแรมมือออนเซ็น 4 คืน, อยู่ใจกลางเมืองย่านฮอบบิง
- ไม่พลาดเมนู บุฟเฟ่ต์ซาซุ ซาซุ, บุฟเฟ่ต์บึงย่างเนื้อพรีเมียม, ซึฟูดย่าง



**น้ำตกนาจิ**



**ถนนสายเมเปิ้ล**



**Wifi on bus**



**บริการน้ำดื่ม**



**10 คน ออกเดินทาง**

วันแรก	กรุงเทพฯ
--------	----------

21.00 น. คณะพร้อมกันที่ท่าอากาศยานสุวรรณภูมิ อาคารผู้โดยสารขาออกระหว่างประเทศ ชั้น 4 เคาน์เตอร์สายการบินเจแปนแอร์ไลน์ เจ้าหน้าที่ทางบริษัทฯ คอยให้การต้อนรับดูแลด้านเอกสารและสัมภาระในการเดินทาง

วันที่สอง	สนามบินคันไซ – วาคายามา – ปราสาทวาคายามา (ด้านใน) – สวนโมมิจิตานิ – นั่งรถไฟขบวนพิเศษรถไฟสายคิซิงาวะ – ชิราฮามะ – เกาะเอ็นเก้ทลี – ออนเซ็น
-----------	--

00.30 น. ออกเดินทางสู่ สนามบินคันไซ โอซาก้า ประเทศญี่ปุ่นโดย สายการบินเจแปนแอร์ไลน์ เที่ยวบินที่ JL728

07.55 น. ถึง สนามบินคันไซ โอซาก้า นำท่านผ่านพิธีการตรวจคนเข้าเมืองและศุลกากร นำท่านเดินทางสู่ วาคายามา ซึ่งเป็นจังหวัดที่มีความงดงามทั้งทางธรรมชาติและเต็มไปด้วยจิตวิญญาณของญี่ปุ่นตั้งอยู่ทางตอนใต้ของเกาะฮอนชูและมีพรมแดนติดกับจังหวัดโอซาก้า นารา และมิเอะ พาทุกท่านเยี่ยมชม ปราสาทวาคายามา เป็นหนึ่งในสถานที่ท่องเที่ยวหลักของเมืองวาคายามา ตั้งอยู่บนเนินเขาภายในมีส่วนประกอบต่างๆ ตามรูปแบบของปราสาทดั้งเดิมเอาไว้อยู่หลายส่วน ถึงแม้ว่าส่วนใหญ่จะเป็นการสร้างขึ้นใหม่ทีหลัง แต่ก็เน้นที่ความคล้ายคลึงกับของเดิม เช่น ตัวหอคอยปราสาทเป็นการสร้างขึ้นใหม่เพราะหอคอยเดิมถูกทำลายไปในช่วงสงครามกลางเมืองไปแล้ว มีคูน้ำและสวนขนาดใหญ่ล้อมรอบ นอกจากนี้ ตัวปราสาทมีอาคาร ล้อมรอบทางเชื่อมสามารถเดินถึงกันได้ ลักษณะปราสาทแบบนี้มีเพียงแค่สามแห่งในญี่ปุ่นเท่านั้น ต่อด้วย สวนโมมิจิตานิ ซึ่งตั้งอยู่ภายใน ปราสาทวาคายามาสวนญี่ปุ่นแบบดั้งเดิม เป็นที่รู้จักในฐานะสวนญี่ปุ่นที่สวยงามที่สุดแห่งหนึ่งและมีความสวยงามมากในฤดูใบไม้ผลิและฤดูใบไม้ร่วง นอกจากนี้ยังสามารถเพลิดเพลินไปกับพันธุ์ไม้นานาชนิดและสัมผัสกับธรรมชาติโดยรอบ



เที่ยง รับประทานอาหารกลางวัน ณ ภัตตาคาร -- บุฟเฟ่ต์ซาซิมิซูชิพรีเมียม (รวมซอฟต์แวร์จิ้งค์ไม่อัน)  
 \*\* Course Premium 5,000 Yen \*\*



บ่าย นำทุกท่าน นั่งรถไฟขบวนพิเศษรถไฟสายคิซิงาวะ จากสถานีวาคายามา แวะสถานีที่แมวเหมียว

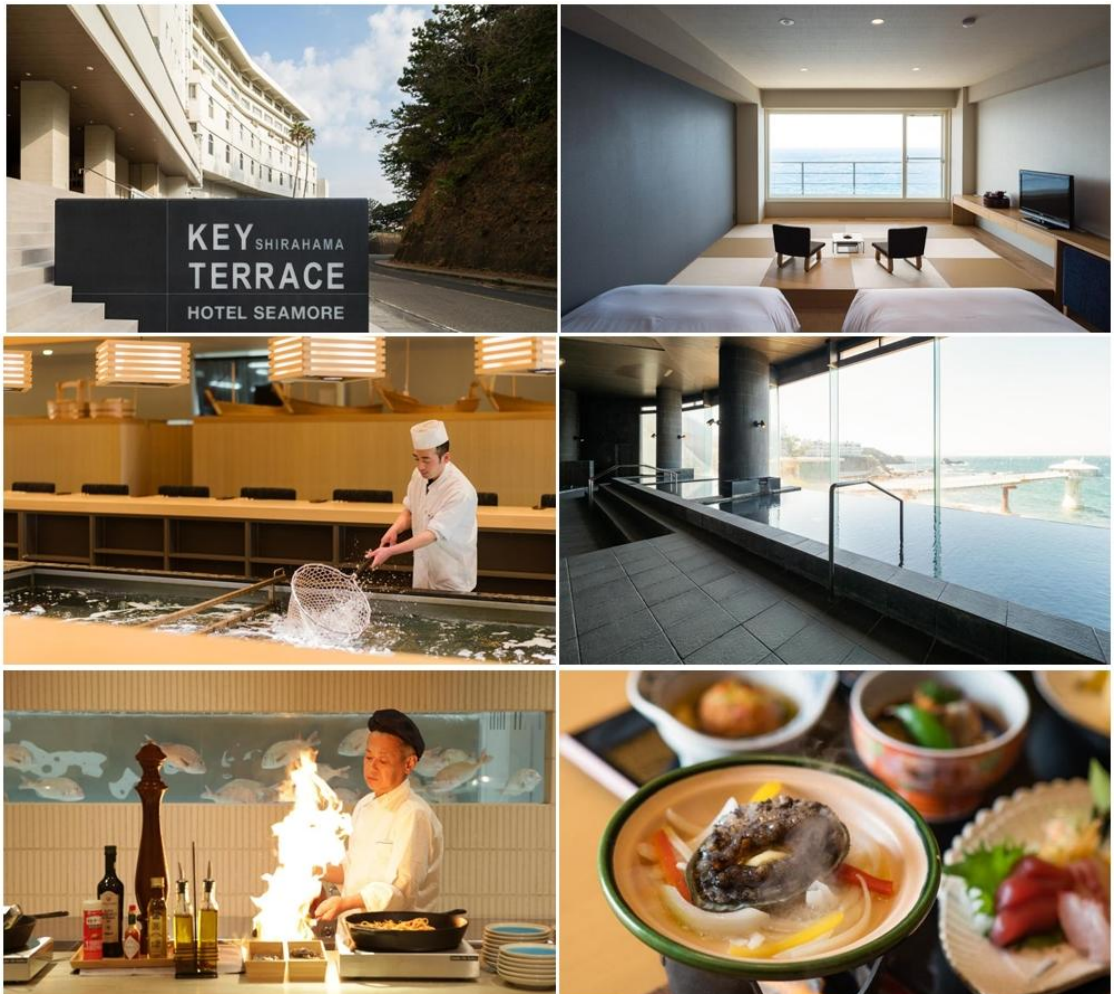
28/04/2026 19:25

ทามะจังสุดน่ารักทำงานอยู่ที่สถานีคิชิ มีน้องแมวเป็นนายสถานี โดยจะสลับกันทำงานตามเวลาที่กำหนด สำหรับตัวสถานีคิชิได้มีการออกแบบให้เป็นรูปหน้าแมว ส่วนด้านในสถานีตกแต่งด้วยภาพน่ารักๆ ของแมวสามสีอยู่ทั่วบริเวณ ขบวนรถไฟที่วิ่งบนสายคิซิงาวะนี้ มีทั้งหมด 4 ขบวน ซึ่งออกแบบและตกแต่งได้น่ารักมากๆ ในธีมที่ต่างกัน ได้แก่ ขบวนรถไฟทามะ ขบวนรถไฟสตรอร์เบอร์รี่ ขบวนรถไฟริมของเล่น ขบวนรถไฟอุเมะโบชิ เป็นต้น จากนั้นนำทุกท่านเก็บภาพความสวยงาม **เกาะเอ็นเก็ทสึ** เป็นจุดชมวิวยอดนิยมที่สวยงามที่สุดจุดหนึ่ง เป็นสัญลักษณ์ของเมืองชิฮารามะ เป็นเกาะเล็กๆ ไร้ผู้อยู่อาศัย ตั้งอยู่บริเวณปากอ่าวริงโค ลักษณะพิเศษของเกาะแห่งนี้คือจะมีช่องหินวงกลมบริเวณตรงกลางเกาะที่เกิดจากการกัดเซาะของน้ำทะเล ทำให้เมื่อมองไกลๆ จะมีลักษณะคล้ายกับแว่นตา ในตอนเย็นสามารถมองเห็นพระอาทิตย์ตกผ่านทางช่องหินตรงกลางได้อีกด้วย จึงถูกจัดอันดับให้เป็นจุดชมพระอาทิตย์ตกที่โรแมนติกและสวยที่สุด 1 ใน 100 แห่งของญี่ปุ่น



นำท่านเข้าสู่ที่พัก Shirahama Key Terrace Hotel หรือเทียบเท่า

<https://www.keyterrace.co.jp/>



28/04/2026 19:25

ค่ำ รับประทานอาหารค่ำ ณ ห้องอาหารของโรงแรม

---- พักผ่อนกับสปา รีสอร์ทแบบญี่ปุ่นแท้ๆ ให้ท่านได้อาบน้ำแร่ หรือเรียกอีกอย่างหนึ่งว่า ออนเซ็น (Onsen) เพื่อผ่อนคลายความเมื่อยล้า การอาบน้ำแร่จะทำให้เลือดลมดี ผิวพรรณสดใส มีน้ำมีนวล และยังช่วยในระบบการเผาผลาญของร่างกายให้ดีขึ้น ----

วันที่สาม ชิราฮามะออนเซ็น - หน้าผาหินชันตันเบกิ+ถ้ำชันตันเบกิ (ลิฟต์) - แนวหินชะชิงุอิ ฮิวะ คัตสึอูระ - น้ำตกนาชิ - ศาลเจ้าคุมะโนะนาชิไทชะ - ออนเซ็น

เช้า รับประทานอาหารเช้า ณ ห้องอาหารของโรงแรม

จากนั้นนำท่านเดินทางสู่ หน้าผาหินชันตันเบกิ+ถ้ำชันตันเบกิ (ลิฟต์) ตั้งอยู่ภายในบริเวณจุดชมวิว พื้นที่เขตชิราฮามะ (Shirahama) ในจังหวัดวาคายาม่า (Wakayama) จุดชมวิวที่สวยงามมากจุดหนึ่งของญี่ปุ่น ชมวิวพระอาทิตย์ตกอันสวยงามที่บริเวณหน้าผาหินชันตันเบกิ (Sandanbeki Cliff) มีความสูงกว่า 50 เมตร ยาว 2 กิโลเมตร ในอดีตหน้าผาแห่งนี้เป็นที่ชาวประมง ใช้เป็นที่มองหาฝูงปลา ด้านล่างของหน้าผายังเป็นที่ตั้งของถ้ำชันตันเบกิ (Sandanbeki Cave) ที่ในอดีตใช้เป็นฐานลับของโจรสลัดในตำนานอันเลื่องชื่อ



จากนั้นนำท่านเดินทางสู่ แนวหินชะชิงุอิ ฮิวะ แห่งจังหวัดวาคายาม่าที่บริเวณชายฝั่งทางตอนใต้ของจังหวัดวาคายาม่า (Wakayama) สามารถชมทิวทัศน์อันสวยงามแปลกตาของโขดหินที่เกิดขึ้นตามธรรมชาติเรียงตัวกันเป็นทิวแถวแลดูราวกับเสาสะพาน



เที่ยง รับประทานอาหารกลางวัน ณ ภัตตาคาร - ไคเซกิเซตเนื้อพรีเมียม



**28/04/2026 19:25**

**บ่าย** นำท่านเยี่ยมชม **น้ำตกนาชิ สูง 133 เมตร** ที่ตกลงมาจากกลางป่าที่บดบังด้วยต้นไม้ น้ำตกที่ไหลต่อเนื่อง

ชั้นเดียวที่สูงที่สุดในญี่ปุ่นแห่งนี้พาเอาละอองที่ล่องลอยอยู่ทั่วบริเวณ ทำให้รู้สึกเย็นสบายแม้ในช่วงกลางฤดูร้อน เมื่อมองขึ้นไปจากศาลเจ้าอิโร (Hiro Shrine) ซึ่งตั้งอยู่บริเวณฐานน้ำตกแล้ว ไม่เพียงแต่จะรู้สึกได้ถึงความยิ่งใหญ่อลังการของน้ำตกแห่งนี้เท่านั้น หากแต่ยังจะได้รู้สึกสดชื่นราวกับน้ำตกได้ชำระล้างจิตใจให้สะอาดผ่องแผ้วไปด้วย น้ำที่ไหลตกลงมานี้ได้รับการขนานนามว่าเป็น “น้ำศักดิ์สิทธิ์ที่เป็นยาอายุวัฒนะ” ซึ่งสามารถดื่มได้จริง



จากนั้นนำท่านชม **ศาลเจ้าคุมะโนะนาชิไทชะ** ศาลเจ้าในศาสนาชินโตแห่งนี้ เป็นหนึ่งในสามของศาลเจ้าคุมะโนะอันศักดิ์สิทธิ์ และเป็นหนึ่งในเส้นทางแสวงบุญของชาวญี่ปุ่นมาแต่โบราณ ตั้งอยู่ไม่ไกลจากแหล่งน้ำพุร้อน จุดเด่นอยู่ที่เจดีย์สีแดงเข้มจูนะโตะ ซึ่งตั้งตระหง่านอยู่เบื้องหน้าน้ำตกนะชิ ที่สูงถึง 133 เมตร นับเป็นน้ำตกที่สูงที่สุดในญี่ปุ่น อีกทั้งยังได้รับการขึ้นทะเบียนจากองค์การยูเนสโกให้เป็นมรดกโลกอีกด้วย

**นำท่านเข้าสู่ที่พัก Kamenoi Hotel Nachi Katsuura หรือเทียบเท่า**

<https://kamenoi-hotels.com/en/nachikatsuura/>



**ค่ำ**

**รับประทานอาหารค่ำ ณ ห้องอาหารของโรงแรม**

---- พักผ่อนกับสปา รีสอร์ทแบบญี่ปุ่นแท้ๆ ให้ท่านได้อาบน้ำแร่ หรือเรียกอีกอย่างหนึ่งว่า ออนเซ็น (Onsen) เพื่อผ่อนคลายความเมื่อยล้า การอาบน้ำแร่จะทำให้เลือดลมดี ผิวพรรณสดใส มีน้ำมีนวล และยังช่วยในระบบการเผาผลาญของร่างกายให้ดีขึ้น ----

วันที่สี่ มิเอะ – พืชพันธ์สัตว์น้ำโทบะ - ศาลเจ้าอิเสะ – ถนนโอฮาโรมาจิ - ออนเซ็น

**เช้า** รับประทานอาหารเช้า ณ ห้องอาหารของโรงแรม

จากนั้นนำท่านเดินทางสู่ มิเอะ เพื่อนำท่านสู่ พืชพันธ์สัตว์น้ำโทบะ เป็นพืชพันธ์สัตว์น้ำยอดนิยมที่ตั้งอยู่ใจกลางเมืองโทบะ จังหวัดมิเอะ และเป็นแหล่งอาศัยของสายพันธุ์ปลาจำนวนมากที่สุดในประเทศญี่ปุ่นราวๆ 1,200 สายพันธุ์ซึ่ง พืชพันธ์สัตว์น้ำมีโครงสร้างสามมิติตั้งแต่ชั้น 1 ถึงชั้น 3 และแบ่งออกเป็น 12 โซน ลักษณะเด่นที่ได้รับความนิยม อย่างหนึ่งก็คือ เป็น “พืชพันธ์สัตว์น้ำที่ไม่มีเส้นทางเดินที่แน่นอน” ดังนั้นผู้เยี่ยมชมจึงสามารถเดินชมพืชพันธ์สัตว์น้ำได้อย่างอิสระเลยทีเดียว



**เที่ยง** รับประทานอาหารกลางวัน ณ ภัตตาคาร ปิ้งย่างอาหารทะเลสดๆ , กุ้งล็อบสเตอร์ และหอยเป๋าฮื้อ

\*\* Course13,300 Yen \*\*



**บ่าย** จากนั้นนำท่านเดินทางดื่มด่ำกับบรรยากาศอันเงียบสงบของ ศาลเจ้าอิเสะ มีกำเนิดมาจากการบูชาเทพอามาเทราสึโอมิคะมิ และความเชื่อมโยงระหว่างเทพกับตำนานการกำเนิดญี่ปุ่น ในฐานะเทพที่เปรียบเสมือนกับดวงอาทิตย์ ถือว่าเป็นเทพสูงสุดของศาสนาชินโต นอกจากนี้ด้านหน้าศาลเจ้าอิเสะทุกท่านสามารถเดินเล่นซื้อของฝากที่ ถนนโอฮาโรมาจิ ถนนที่พลุกพล่านเรียงรายไปด้วยอาคารสไตล์สมัยเอโดะ ซึ่งมีอาหารท้องถิ่นให้ลองชิมมากมาย



28/04/2026 19:25

นำท่านเข้าสู่ที่พัก Toba Grand Hotel หรือเทียบเท่า

<https://jgh.jp/>



ค่ำ

รับประทานอาหารค่ำ ณ ห้องอาหารของโรงแรม

---- พักผ่อนกับสปา รีสอร์ทแบบญี่ปุ่นแท้ๆ ให้ท่านได้อาบน้ำแร่ หรือเรียกอีกอย่างหนึ่งว่า ออนเซ็น (Onsen) เพื่อผ่อนคลายความเมื่อยล้า การอาบน้ำแร่จะทำให้เลือดลมดี ผิวพรรณสดใส มีน้ำมีนวล และยังช่วยในระบบการเผาผลาญของร่างกายให้ดีขึ้น ----

วันที่ห้า

นั่งเรือเฟอร์รี่โอเซะวัน ท่าเรืออิราโกะ - ทะเลสาบฮามานะ - ชิซุโอกะ - สวนนกคาเคกาวา - โกเท็มบะเฮ้าท์เล็ท - ออนเซ็น

เช้า

รับประทานอาหารเช้า ณ ห้องอาหารของโรงแรม

นำท่านนั่งเรือเฟอร์รี่ ที่ท่าเรืออิราโกะ เชื่อมต่อเมืองโทบะ จังหวัดมิเอะ เพื่อนำท่านสู่ ฮามานะ โดยใช้เส้นทางที่สั้นที่สุด ใช้เวลาขึ้นเรือประมาณ 55 นาที ท่าเรือในเมืองโทบะมีร้านค้า ห้องน้ำ และร้านอาหาร จากนั้นนำท่านเดินทางสู่ ทะเลสาบฮามานะ



เที่ยง

รับประทานอาหารกลางวัน ณ ภัตตาคาร ข้าวหน้าปลาไหล



**บ้าย**

นำท่านเดินทางสู่เมือง **ชิซุโอกะ** เพื่อนำท่านสู่ **สวนนกคาเคาวา** สวนนกที่รวบรวมนกหลากหลายชนิด และสวนดอกไม้้นานาพันธุ์หลากสีสันจากทั่วโลกกว่า 700 พันธุ์ตามฤดูกาล ซึ่งในทีเดียวกัน จะมีดอกไม้ให้ชมตลอดทั้งปีเหมาะกับทุกเพศทุกวัย สามารถสัมผัสและถ่ายรูปกับนกต่างๆ และให้อาหารนกจากมือได้ด้วย ยังมีมีช่วงการแสดงโชว์ที่เรียกว่า Bird show การบินของนกเหยี่ยว และนกฮูกแสนรู้แบบใกล้ชิด และโชว์อื่นๆ สามารถถ่ายรูปกับบรรดานกได้อย่างใกล้ชิด



ข้อปั้งต่อ **โกเท็มบะเอ้าท์เล็ต** เป็นเอ้าท์เล็ตที่มีขนาดใหญ่ที่สุดในญี่ปุ่นเลย เป็นแหล่งช้อปปิ้งที่มีทั้งแบรนด์ในประเทศและแบรนด์ต่างประเทศ ส่วนแบรนด์นั้นก็จะมีตั้งแต่ Balenciaga, Beams, Issey Miyake, Seiko, Casio, Rayban, Adidas, Nike, Asics, Coleman, The North Face, Pokemon Store, Sanrio, Lego ที่สำคัญมีลดราคากันตลอดทั้งปี และทั้งร้านอาหารมากมายหลายร้านด้วยกัน



นำท่านเข้าสู่ที่ **Hotel Clad, Fuji** หรือเทียบเท่า **\*\*ห้องวิวฟูจิ\*\***



**ค่ำ**                      **รับประทานอาหารค่ำ ณ ห้องอาหารของโรงแรม**

---- พักผ่อนกับสปา รีสอร์ทแบบญี่ปุ่นแท้ๆ ให้ท่านได้อาบน้ำแร่ หรือเรียกอีกอย่างหนึ่งว่า ออนเซ็น (Onsen) เพื่อผ่อนคลายความเมื่อยล้า การอาบน้ำแร่จะทำให้เลือดลมดี ผิวพรรณสดใส มีน้ำมีนวล และยังช่วยในระบบการเผาผลาญของร่างกายให้ดีขึ้น ----

**วันที่หก**                      **สวนสาธารณะทะเลสาบยามานาคะโกะ - ทะเลสาบคาวากูจิโกะ - อุโมงค์เมเปิ้ล - โตเกียว - ย่านชินจูกุ**

**เช้า**                      **รับประทานอาหารเช้า ณ ห้องอาหารของโรงแรม**

จากนั้นนำท่านเดินทางสู่ **สวนสาธารณะทะเลสาบยามานาคะโกะ** จุดแวะพักผ่อนริมทะเลสาบยามานาคะโกะ สวนสาธารณะกว้างขวาง ล้อมรอบสายธรรมชาติ เดินชมวิวของ ภูเขาไฟฟูจิ ได้อย่างชัดเจน เหมาะสำหรับเดินเล่นถ่ายภาพ หรือพักผ่อนแบบสบาย บนสนามหญ้าพร้อมอากาศบริสุทธิ์ ให้ท่านได้เพลิดเพลินกับการชมวิวกว้างภาพความงดงามของฟูจิ ได้อย่างเต็มอิม จากนั้นนำท่านชม **อุโมงค์เมเปิ้ล** ทางเดินสายต้นเมเปิ้ล หรือมีชื่อเรียกเป็นภาษาอังกฤษว่า Maple Corridor ตั้งอยู่บริเวณชายฝั่งทางตอนเหนือของทะเลสาบคาวากูจิโกะ เลียบแม่น้ำสายเก่า Nashikawa เป็นจุดชมใบไม้เปลี่ยนสีที่สวยงามสุดโรแมนติกแห่งหนึ่งในแถบภูเขาฟูจิ โดยช่วงที่งดงามที่สุดจะเป็นปลายฤดูใบไม้ร่วงที่มีใบไม้ร่วงหล่น



28/04/2026 19:25

ลงมากองตามทางแม่น้ำปกคลุมจนกลายเป็นสีส้มแดงไปทั่วทั้งบริเวณ

เที่ยง

รับประทานอาหารกลางวัน ณ ภัตตาคาร

บ่าย

นำท่านเดินทางสู่ เมืองโตเกียว เพื่อเข้าสู่ ย่านชินจูกุ ย่านช้อปปิ้งที่มีชื่อของกรุงโตเกียว ให้ท่านได้เพลิดเพลินกับการเลือกซื้อสินค้านานาชนิด ร้านร้อยเยน แบรินด์เนม อุปกรณ์อิเล็กทรอนิกส์ ซานริโอ ช้อปปิ้ง เสื้อผ้านำสมัย กระเป๋า รองเท้าวัยรุ่นอย่างโอนิทสึกะ ไทเกอร์!!! รวมไปถึงเครื่องสำอาง ยอดนิยมนอย่าง SHISEIDO KANEBO KOSE SK-II ฯลฯ



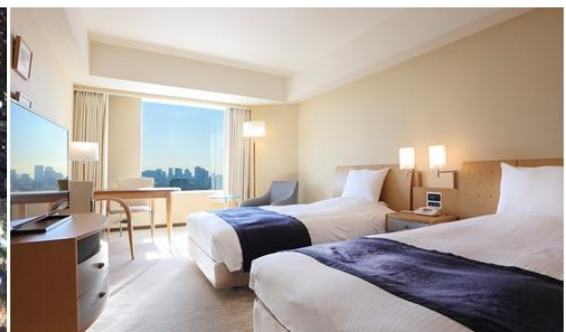
ค่ำ

รับประทานอาหารค่ำ ณ ภัตตาคาร – Buffet Yakiniku Rokkasen+Softdrink



นำท่านเข้าสู่ที่พัก Tokyo Dome Hotel หรือเทียบเท่า

<https://www.tokyodome-hotels.co.jp/>





**วันที่เจ็ด** โตเกียว – วัดอาซากุซะ – ถนนนากามิเสะ - ห้างออน – สนามบินนาริตะ – กรุงเทพฯ

**เช้า** รับประทานอาหารเช้า ณ ห้องอาหารของโรงแรม

นำท่านชม **วัดอาซากุซะ** วัดที่เก่าแก่ที่สุดในโตเกียว ภายในประดิษฐานเจ้าแม่กวนอิมทองคำที่ ชาวญี่ปุ่นนิยมมาสักการบูชา และพากันมาเที่ยวชมความยิ่งใหญ่ของคอมไพขนาดยักษ์ที่มีความสูงถึง 4.5 เมตร และนำท่านช้อปปิ้งต่อ **ถนนนากามิเสะ** ถนนทอดยาว 200 เมตร ตลอดทั้งสองฝั่งชายของที่ระลึก และของพื้นเมืองเพื่อเป็นของฝาก



**เที่ยง** **รับประทานอาหารกลางวัน อิสระตามอัธยาศัย**

**บ่าย** ให้ท่านอิสระช้อปปิ้ง **ห้างออน** คือห้างที่รวมเอาซูเปอร์มาร์เก็ต และช้อปปิ้งมอลล์ไว้ด้วยกัน มีสาขาอยู่มากมายทั่วประเทศ ญี่ปุ่น และเนื่องจากมีสินค้าหลากหลายครบครันตั้งแต่เสื้อผ้า เครื่องนุ่งห่ม สินค้าซัคกะ (zakka) เครื่องใช้ไฟฟ้า หนังสือ ยา ชนิดต่างๆ ตลอดจนสินค้าประเภทอาหาร จึงเหมาะสำหรับผู้ที่ต้องการซื้อของชิ้นใหญ่ หรือของที่ระลึก



ได้เวลาอันสมควร เดินทางสู่ **สนามบินนาริตะ**

**18.25 น.** ออกเดินทางกลับสู่กรุงเทพฯ โดยสายการบินเจแปนแอร์ไลน์ เที่ยวบินที่ JL 707

**23.35 น.** เดินทางถึงสนามบินสุวรรณภูมิ กรุงเทพฯ โดยสวัสดิภาพ

.....

## อัตราค่าบริการ

กำหนดการเดินทาง 20 – 26 ตุลาคม 2569

ท่านละ	ราคารวมตัว	ราคาไม่รวมตัว
ผู้ใหญ่ พักห้องละ 2-3 ท่าน	95,900.-	72,900.-
เด็กอายุต่ำกว่า 7-11 ปี พักรวมผู้ใหญ่ มีเตียง	95,900.-	72,900. -
เด็กอายุต่ำกว่า 2-6 ปี พักรวมผู้ใหญ่ ไม่มีเตียง	81,500.-	58,900. -
พักห้องเดี่ยว เพิ่มอีกท่านละ	23,900.-	23,900. -

### หมายเหตุ

1. การเดินทางในแต่ละครั้งต้องมีจำนวนผู้ร่วมเดินทาง 10 ท่านขึ้นไป
2. โรงแรม อาหาร ยานพาหนะ การบริการ ทุกพีเรียมาตรฐานเดียวกัน แต่ราคาทัวร์แตกต่างกันเนื่องจากตรงวันหยุดยาว เทศกาลสำคัญทั้งของไทยและญี่ปุ่น ราคาโรงแรมและตั๋วเครื่องบินจะสูงกว่าปกติ
3. เนื่องจากโรงแรมที่พักของญี่ปุ่นส่วนใหญ่เป็นเตียงแฝด (Twin) ลูกค้ำที่ต้องการพักเป็นเตียงคู่ (Double) บางโรงแรมอาจมีค่าใช้จ่ายเพิ่มเติม และกรณีที่โรงแรมไม่สามารถจัดห้องพักสำหรับสามท่านได้ (Triple room) ผู้เข้าพักจำเป็นต้องใช้เป็นห้องคู่ + ห้องพักเดี่ยว ลูกค้ำต้องชำระค่าห้องพักเดี่ยวเพิ่มเติม และแปลนโรงแรมส่วนใหญ่ห้องพักที่ประเภทห้องต่างกันจะไม่อยู่ใกล้กัน
4. - ตัวกรุ๊ปไม่สามารถจองที่นั่ง LONG LEG ได้ ในกรณีที่ต้องการจองที่นั่ง LONG LEG ต้องทำการซื้อตั๋วเดี่ยวเท่านั้น
5. ในกรณีที่ออกตั๋วเครื่องบินไปแล้วลูกค้ำไม่สามารถเดินทางได้ ทางสายการบินไม่อนุญาตให้เปลี่ยนชื่อผู้เดินทางทุกกรณี และทางบริษัทฯ ขอสงวนสิทธิ์ในการคืนค่าบริการเนื่องจากทางบริษัทฯ ชำระค่าโรงแรม ค่าเครื่องบิน ยานพาหนะ และอาหารไปล่วงหน้าแล้ว
6. ราคาไม่รวมภาษีมูลค่าเพิ่ม 7% ในกรณีขอใบกำกับภาษี

### อัตรานี้รวม

- ค่าตัวเครื่องบินไป – กลับ ชั้นประหยัด (เดินทางไป-กลับพร้อมกรุ๊ปเท่านั้น) สายการบิน และ เส้นทางตามที่ระบุไว้เท่านั้น
- ค่าภาษีสนามบินและภาษีน้ำมันตามราคาตัว ทางบริษัทฯ คิดอัตรา ณ วันที่ 17 กุมภาพันธ์ 2569 หากทางสายการบินมีการเรียกเก็บเพิ่มจากวันดังกล่าว ทางบริษัทฯ ขอสงวนสิทธิ์ในการเรียกเก็บจากท่านตามความเป็นจริง
- ค่าพาหนะรับ-ส่ง และค่าเข้าชมสถานที่ท่องเที่ยวต่างๆตามรายการที่ระบุไว้เท่านั้น
- ค่าโรงแรมที่พักตามระบุในรายการหรือเทียบเท่า ห้องพักห้องละ 2-3 ท่านเท่านั้น
- ค่าอาหารและเครื่องดื่มตามรายการที่ระบุเท่านั้น
- น้ำหนักกระเป๋าเดินทาง น้ำหนักท่านละ 2 ใบ ใบละไม่เกิน 23 กก. ส่วนกระเป๋าใบเล็กอยู่ในความดูแลของท่านเอง น้ำหนักไม่เกิน 7 กก.
- ค่าประกันภัยการเดินทางต่างประเทศเงื่อนไขตามกรมธรรม์
- หัวหน้าทัวร์ผู้มีประสบการณ์นำเที่ยวคอยดูแลอำนวยความสะดวก ตลอดการเดินทางจำนวน 1 ท่าน
- น้ำดื่มบนรถวันละ 1 ขวด

### เงื่อนไขการจอง

**บริษัทฯ เรียกเก็บค่ามัดจำ 20,000 บาท** ส่วนที่เหลือทั้งหมดชำระก่อนการเดินทาง 30 วัน หรือตามเงื่อนไขพิเศษทางบริษัทฯ กำหนด (ทางบริษัทฯ อาจมีการเรียกเก็บส่วนที่เหลือทั้งหมดก่อน 30 วัน อันเนื่องจากขณะที่เดินทางนั้นถูกจองเต็มเร็วกว่าปกติ หรือจำเป็นต้องออกตัวเครื่องบิน เพื่อเลี่ยงการเก็บส่วนค่าธรรมเนียมเชื้อเพลิง และค่าภาษีสนามบินที่ทางสายการบินมีการเปลี่ยนแปลงโดยไม่จำเป็นต้องแจ้งให้ทราบล่วงหน้า)

### อัตรานี้ไม่รวม

1. ค่าทำหนังสือเดินทางพาสปอร์ต
2. ค่าใช้จ่ายส่วนตัวนอกเหนือในรายการเช่น โทรศัพท์, ค่าช้อปปิ้ง, ค่าเครื่องดื่มและอาหารที่สั่งเพิ่มเติมจากรายการที่ทางบริษัทฯ จัดให้ เป็นต้น
3. ค่าน้ำหนักกระเป๋าเดินทางในกรณีน้ำหนักเกินกว่าสายการบินกำหนดคือ ท่านละ 2 ใบ ใบละไม่เกิน 23 กก. ต่อท่าน
4. ค่าภาษีท่องเที่ยวหากมีการเก็บเรียกเพิ่ม
5. ค่าวีซ่าท่องเที่ยวญี่ปุ่น กรณีผู้เดินทางต่างชาติต้องขอวีซ่าญี่ปุ่น

### เงื่อนไขการเดินทาง

บริษัทฯ ขอสงวนสิทธิ์ในการยกเลิกการเดินทาง กรณีผู้เดินทางต่ำกว่า 10 ท่าน โดยจะแจ้งให้ผู้เดินทางทราบล่วงหน้าก่อน 15 วัน การขอเปลี่ยนแปลงวันเดินทางหากผู้เดินทางมีความประสงค์จะขอเปลี่ยนแปลงวันเดินทาง สามารถทำได้โดยไม่เสียค่าใช้จ่าย ตามเงื่อนไขดังนี้

- ล่วงหน้าก่อนการเดินทาง 30 วัน ในช่วงปกติ
- ล่วงหน้าก่อนการเดินทาง 45 วัน ก่อนเดินทางในช่วงเทศกาลหรือ High Season

### ตั๋วเครื่องบิน

1. ในการเดินทางเป็นหมู่คณะ ผู้โดยสารจะต้องเดินทางไป-กลับพร้อมกัน หากต้องการเลื่อนวันเดินทางกลับ ท่านต้องชำระค่าใช้จ่ายส่วนต่างที่สายการบินเรียกเก็บ
2. การจัดที่นั่งของกลุ่ม เป็นไปโดยสายการบินเป็นผู้กำหนด ซึ่งทางบริษัทฯ ไม่สามารถเข้าไปแทรกแซงได้
3. กรณีลูกค้ายกเลิกการเดินทาง แต่ทางบริษัทฯ ได้ดำเนินการออกตั๋วไปแล้วนั้น ผู้เดินทางต้องรอ REFUND ตามระบบของสายการบินเท่านั้น และหากท่านไม่แน่ใจในวันเดินทางดังกล่าว กรุณาตรวจสอบกับเจ้าหน้าที่ เพื่อยืนยัน ในกรณีที่ตั๋วเครื่องบินสามารถ ทำ Refund ได้หรือไม่ก่อนที่ท่านจะชำระเงินค่าตั๋ว ส่วนที่เหลือ
4. ในกรณีตั๋วแลกไมล์ หรือดำเนินการซื้อตั๋วเครื่องบินโดยไม่ใช้ตัวกรุ๊ป จำเป็นต้องรอการยืนยันการเดินทาง จากทางบริษัทก่อนเท่านั้น หากลูกค้าออกตั๋วเครื่องบินโดยไม่แจ้งให้บริษัททราบล่วงหน้า บริษัทขอสงวน สิทธิไม่รับผิดชอบต่อค่าใช้จ่ายหรือความเสียหายใดๆ ที่อาจเกิดขึ้นทั้งสิ้น

### ค่าธรรมเนียมน้ำมันเชื้อเพลิงและค่าประกันวินาศภัยทางอากาศ

คิดตามอัตราที่ทางสายการบินปรับค่าธรรมเนียม ณ วันที่ล่าสุดที่มีการปรับค่าธรรมเนียมหากสายการบินมีการปรับขึ้นราคาในภายหลัง ถือเป็นค่าตั๋วส่วนเพิ่มที่ทางบริษัทฯ ขอสงวนสิทธิ์ในการเรียกเก็บตามความเป็นจริง ณ วันที่ออกตั๋ว

### กระเป๋าและสัมภาระการเดินทาง

1. น้ำหนักกระเป๋าและสัมภาระเดินทาง สายการบินอนุญาตให้บรรทุกได้ทั้งเครื่องบินคือ ท่านละ 2 ใบ ใบ ละไม่เกิน 23 กก. (สำหรับผู้โดยสารชั้นประหยัด / Economy Class Passenger) หากสัมภาระมีน้ำหนัก เกิน สายการบินมีสิทธิ์เรียกเก็บค่าธรรมเนียมเพิ่มได้
2. กระเป๋าใบเล็กที่สามารถนำขึ้นเครื่องได้อยู่ในความดูแลของท่านน้ำหนักไม่เกิน 7 ก.ก. และ มีความกว้าง+ ยาว+สูง ไม่เกิน 115 เซนติเมตร กว้าง ไม่เกิน 55 ซม. (22 นิ้ว) X สูง ไม่เกิน 40 ซม. (16 นิ้ว) X ลึก ไม่เกิน 25 ซม. (10 นิ้ว)
3. ในบางรายการทัวร์ที่ต้องเดินทางด้วยสายการบินภายในประเทศ หรือสายการบินอื่น น้ำหนักของกระเป๋า อาจถูกกำหนดให้ต่ำหรือสูงกว่ามาตรฐานได้ ทั้งนี้ขึ้นอยู่กับข้อกำหนดของแต่ละสายการบิน ซึ่งผู้เดินทาง สามารถตรวจสอบได้จากพนักงานขายด้วยตัวเอง

**28/04/2026 19:25**

**กรณียกเลิกการเดินทาง**

1. กรณีแจ้งยกเลิกการเดินทางล่วงหน้าก่อน 30 วัน บริษัทขอสงวนสิทธิ์ หักค่าใช้จ่ายที่เกิดขึ้นจริง อาทิ ค่ำมัดจำตัว เครื่องบิน ท่านละ 10,000 บาท
2. กรณีแจ้งยกเลิกการเดินทางล่วงหน้าก่อน 15 วัน ค่ำในอัตราร้อยละ 50 ของเงินค่ำบริการ และหักค่าใช้จ่ายที่เกิดขึ้นตามจริง
3. กรณีแจ้งยกเลิกการเดินทางล่วงหน้าก่อนน้อยกว่า 15 วัน ไม่คืนเงินค่ำบริการ  
\*\*\* หมายเหตุ ค่าใช้จ่ายที่เกิดขึ้นจริง ได้แก่ ค่าธรรมเนียมการจองวีซ่า ค่ำมัดจำบัตรโดยสารเครื่องบิน และ ค่าใช้จ่ายอื่นๆที่จำเป็น \*\*\*

Click หรือ Scan QR เพื่อดูรายละเอียด

- คลิก เพื่อดูรายละเอียด ประกันการเดินทาง -> <https://bit.ly/49WjoFV>
- คลิก เพื่อดูรายละเอียด Pocket Wi-Fi & Travel Sim -> <https://bit.ly/3x41LVW>
- คลิก เพื่อดูรายละเอียด Esim Travel -> <https://bit.ly/43gAhZm>

## เตรียมพร้อม..ก่อนเดินทาง

### จ่ายหลักร้อย..คุ้มครองหลักล้าน ทำ“ประกัน”การเดินทาง

- ✔ ทัวร์มีให้แต่...ประกันอุบัติเหตุ
- ✔ แต่ไม่มีประกันสุขภาพ
- ✔ ป่วยที่อาจเสียเงินเป็นล้าน



สามารถเข้ารับการรักษาทันที  
มีไว้อุ่นใจ..ซื้อไว้ให้คนที่เรารัก

### Pocket Wifi

- 1 เครื่อง แชนได้สูงสุด 5 ท่าน
- เล่นเน็ต Unlimited



### Esim Travel

- ไม่ต้องเปลี่ยนซิมให้ยุ่งยาก
- Scan QR ใช้ได้ทันที

จองล่วงหน้ากับเรา..ถูกกว่าแน่นอน

Click เพื่อดูรายละเอียด

➤ คลิก เพื่อดูรายละเอียด Miracle Lounge-> <https://bit.ly/4ch0Xvk>



# Lounge สนามบิน

ไม่ต้องนั่ง Business ก็เข้าได้



กิน+ดื่มไม่อั้น..2 ชั่วโมง

Miracle


**800.-** START

The Coral

**1,090.-** START

# หากสนใจจงกรุณาติดต่อ

- สอบถามผ่าน Line กด -> <https://lin.ee/5nDHU06>
- จดท้วงผ่าน FB inbox ก็ได้เช่นกัน -> <http://m.me/unithaitrip>
- หรือโทร 02-234-5936

UNITHAI TRIP	
การบริการทั้งหมดของเรา	
 <p><b>Unithai-Care</b> • ร้องเรียนการให้บริการ • บริการไม่สุภาพ (ติ - ชม)</p>	LINE @unithaicare ☎ 02-234-5936 กด 7 Scan Qr Add Line → 
 <p><b>Unithai Big Group</b> • จัดกรุ๊ปเหมา Private Group • ดุจงาน , สัมมนา , VIP Group</p>	LINE @unithaibiggroup ☎ 02-234-5936 กด 2 ☎ 091-154-9999 กด 2 Scan Qr Add Line → 
 <p><b>Unithai Promotion</b> • ส่งโปรไฟไหม้ประจำวัน • ลดหนัก , ราคาดีที่สุด</p>	LINE @unithaipromotion ☎ 02-234-5936 กด 1 ☎ 091-154-9999 กด 1 Scan Qr Add Line → 
 <p><b>UnithaiNorth</b> • รวมทิวรถบินตรงจากเชียงใหม่ • มีสาขาที่ “เชียงใหม่”</p>	LINE @unithainorth ☎ 088-055-5581 ☎ 088-055-5582 Scan Qr Add Line → 
 <p><b>Unithai Ticket</b> • ตัวเครื่องบินทุกประเทศทั่วโลก • ฟ่อนได้ 3-10 เดือน</p>	LINE @proticket ☎ 02-234-5936 กด 3 ☎ 091-154-9999 กด 3 Scan Qr Add Line → 
 <p><b>Unithai Visa</b> • รับทำวีซ่าทั่วโลก • ไม่ซื้อทิวรถกับเราก็ทำได้</p>	LINE @unithaivisa ☎ 02-234-5936 กด 4 ☎ 091-154-9999 กด 4 Scan Qr Add Line → 