



UNITHAI TRIP CO.LTD

UNITHAI TRAVEL CO.LTD

33/47 Wall Street Tower 11 Floor,  
Surawongse Road, Suriyawongse,  
Bangrak, Bangkok 10500

ใบอนุญาตเลขที่ 11/09822

QR-ADD LINE



☎ 02-234-5936

| LINE ID: @unithaitrip (อย่าลืมเติม @ นะคะ)

| 🌐 www.unithaitrip.com

**รหัสโปรแกรม : 44001** (กรุณาแจ้งรหัสโปรแกรมทุกครั้งที่สอบถาม)

GK061LD

5D3N



# Sun Fresh Flower



รับจองตัว  
Disney

ภูเขาไฟฟูจิชั้น 5

หมู่บ้านน้ำใส

ตั้งแต่เดือน มิถุนายน - กันยายน 2568

ราคาเริ่มต้น

**21,900** บาท  
(เฉพาะราคาแลนด \*ไม่รวมตัวเครื่องบิน)  
รวมภาษีมูลค่าเพิ่ม 7% (ค่าบริการ)



Sky Counter



Shibuya



ฟาร์มมาโกโนะ - หมู่บ้านโอชิโนะฮักโกะ - สวนโออิชิ  
ภูเขาไฟฟูจิชั้น 5 - สวนฮานะโนะมิมะโกะทะเลสาบยามานากะโกะ  
พัทออนเซ็น 1 คืน - ฟรีดย์ 1 วัน

พักโรงแรม 3 ดาว อาหาร 6 มื้อ



# Sun Fresh Flower



ภูเขาไฟฟูจิชั้น 5

หมู่บ้านน้ำใส

Sky Counter

Shibuya

วันที่	โปรแกรมท่องเที่ยว	อาหาร			โรงแรม
1	สนามบินดอนเมือง หรือ ท่าอากาศยานนานาชาติสุวรรณภูมิ	เช้า	เที่ยง	เย็น	
2	สนามบินนานาชาติ นาริตะ - ฟาร์มมาโกโนะ หมู่บ้านโอชิโนะฮักไก - สวนโออิชิ ปาร์ค				 Hotel Route-Inn Kawaguchiko ระดับ 3ดาว หรือ ระดับใกล้เคียงกัน
3	เรียนรู้พิพิธภัณฑ์ - ภูเขาไฟฟูจิชั้น 5 สวนฮานะโนะมิยะโกะทะเลสาบยามานากะโกะ - ซอปปีงย่านชิบูย่า				Hotel Welco Narita ระดับ 3ดาว หรือ ระดับใกล้เคียงกัน
4	อิสระท่องเที่ยวตามอัธยาศัย ไม่มีรถบริการ (โปรดให้คำแนะนำ)				Hotel Welco Narita ระดับ 3ดาว หรือ ระดับใกล้เคียงกัน
5	สนามบินนานาชาติ นาริตะ - สนามบินดอนเมือง หรือ ท่าอากาศยานนานาชาติสุวรรณภูมิ				

**\*\* รายการทัวร์ข้างต้น อาจมีการสลับปรับเปลี่ยนเพื่อความเหมาะสม \*\***

## อัตราค่าบริการ (ราคาไม่รวมตัวเครื่องบิน)

กำหนดการเดินทาง ช่วง มิ.ย.- ก.ย. 2568

รายการราคาแลนด์	ราคาต่อท่าน (บาท)	พักเดี่ยว
1. ราคาค่าแลนด์ที่ประเทศญี่ปุ่น ราคาสำหรับ 7-9 ท่าน เดินทางโดยรถตู้ ไทด์คนไทยขับ	31,900.-	8,000.-
2. ราคาค่าแลนด์ที่ประเทศญี่ปุ่น ราคาสำหรับ 10 ท่าน รถโมโตโรบัส	29,900.-	8,000.-
3. ราคาแลนด์ที่ประเทศญี่ปุ่น ราคาสำหรับ 15 ท่าน รถบัสขนาดกลาง	27,900.-	8,000.-
4. ราคาแลนด์ที่ประเทศญี่ปุ่น ราคาสำหรับ 20 ท่าน รถบัสใหญ่	25,900.-	8,000.-
5. ราคาแลนด์ที่ประเทศญี่ปุ่น ราคาสำหรับ 25 ท่าน รถบัสใหญ่	24,900.-	8,000.-
6. ราคาแลนด์ที่ประเทศญี่ปุ่น ราคาสำหรับ 30 ท่าน รถบัสใหญ่	22,900.-	8,000.-
7. ราคาแลนด์ที่ประเทศญี่ปุ่น ราคาสำหรับ 34 ท่าน รถบัสใหญ่	21,900.-	8,000.-

หมายเหตุ : ไม่มีราคาเด็ก สำหรับเด็กอายุไม่เกิน 2 ปี (infant) ท่านละ 10,000บาท (ไม่มีที่นั่งบนเครื่อง)  
ราคาทัวร์ข้างต้นยังไม่รวมค่าทิปมัคคุเทศก์และคนขับรถ 2,000 บาท/ท่าน/ทริป ขออนุญาตนำเก็บ ณ สนามบินวันแรก  
\*\*บริษัทขอสงวนสิทธิ์ในการสลับสถานที่ท่องเที่ยวในรายการตามความเหมาะสมของสภาพอากาศ ณ วันเดินทาง  
เพื่อประโยชน์สูงสุดของลูกค้าเป็นสำคัญ\*\*





# สนามบินดอนเมือง หรือ ท่าอากาศยานนานาชาติสุวรรณภูมิ

คณะพร้อมกันที่สนามบิน เวลา 20:30 น.

**📍 ท่าอากาศยานดอนเมือง กรุงเทพฯ หรือ ท่าอากาศยานนานาชาติสุวรรณภูมิ**

อาคารผู้โดยสารระหว่างประเทศ

โดยจะมีเจ้าหน้าที่ของบริษัทฯ คอยอำนวยความสะดวก และไกด์คอยให้คำแนะนำเพื่อเตรียมความพร้อมก่อนการเดินทาง

## \*\*ห้าห้า!!

ประเทศญี่ปุ่นไม่อนุญาตให้นำอาหารสด จำพวก เนื้อสัตว์ พืช ผัก ผลไม้ เข้าประเทศ โดยเด็ดขาด หากฝ่าฝืนมีโทษปรับและจับดำเนินคดี\*\*

(รบกวนทุกท่านเพื่อเวลาในการเดินทางมายังสนามบิน เพื่อป้องกันกรณีเกิดปัญหาทางราชการ หรือมีผู้โดยสารมาเช็คอินเป็นจำนวนมาก ซึ่งอาจทำให้เกิดความล่าช้าในการเช็คอินของท่านได้)

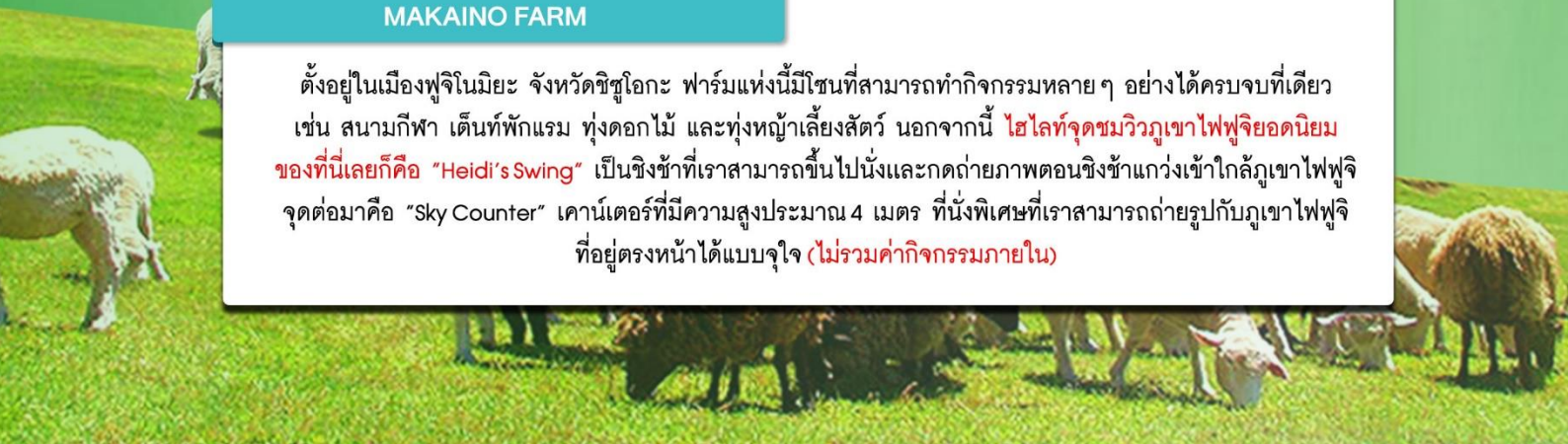


# สนามบินนานาชาติ นาริตะ – ฟาร์มมาโกโนะ หมู่บ้านโอชิโนะฮักโกะ – สวนโออิชิ ปาร์ค



## ฟาร์มมาโกโนะ MAKAINO FARM

ตั้งอยู่ในเมืองฟูจิโนมิยะ จังหวัดชิซุโอกะ ฟาร์มแห่งนี้มีโซนที่สามารถทำกิจกรรมหลายๆ อย่างได้ครบจบที่เดียว เช่น สนามกีฬา เดินท์พักผ่อน ทุ่งดอกไม้ และทุ่งหญ้าเลี้ยงสัตว์ นอกจากนี้ ไฮไลท์จุดชมวิวกูเอาไฟฟูจิยอดนิยมของที่นี่เลยก็คือ "Heidi's Swing" เป็นชิงช้าที่เราสามารถขึ้นไปนั่งและกดถ่ายภาพตอนชิงช้าแกว่งเข้าใกล้ภูเขาไฟฟูจิ จุดต่อมาคือ "Sky Counter" เคา์นเตอร์ที่มีความสูงประมาณ 4 เมตร ที่นั้งพิเศษที่เราสามารถถ่ายรูปกับภูเขาไฟฟูจิที่อยู่ตรงหน้าได้แบบจู่ใจ (ไม่รวมค่ากิจกรรมภายใน)





# สนามบินนานาชาติ นาริตะ – ฟาร์มมาโกโนะ หมู่บ้านโอชิโนะฮักโกะ – สวนโออิชิ ปาร์ค

 เกียง รับประทานอาหาร เชื้ออาหารญี่ปุ่น (มื้อที่ 1)

## หมู่บ้านโอชิโนะฮักโกะ (Oshino Hakkai)

ตั้งอยู่ในจังหวัดยามานาชิ เป็นหมู่บ้านเล็กๆเก่าแก่ตั้งอยู่ระหว่างทะเลสาบคาวากูจิโกะกับทะเลสาบยามานาคาโกะ ภายในหมู่บ้านจะมีบ่อน้ำ 8 บ่อ ซึ่งเกิดจากหิมะบนภูเขาไฟฟูจิที่ละลายในช่วงหน้าร้อน หรือเป็นที่รู้จักกันในชื่อเรียกกันว่า “หมู่บ้านน้ำใส” ที่นี้จึงเป็นแหล่งน้ำสะอาดอันศักดิ์สิทธิ์ที่เกิดจากภูเขาไฟฟูจิ และเป็นที่เคารพของคนท้องถิ่นตั้งแต่อดีตจนถึงปัจจุบัน



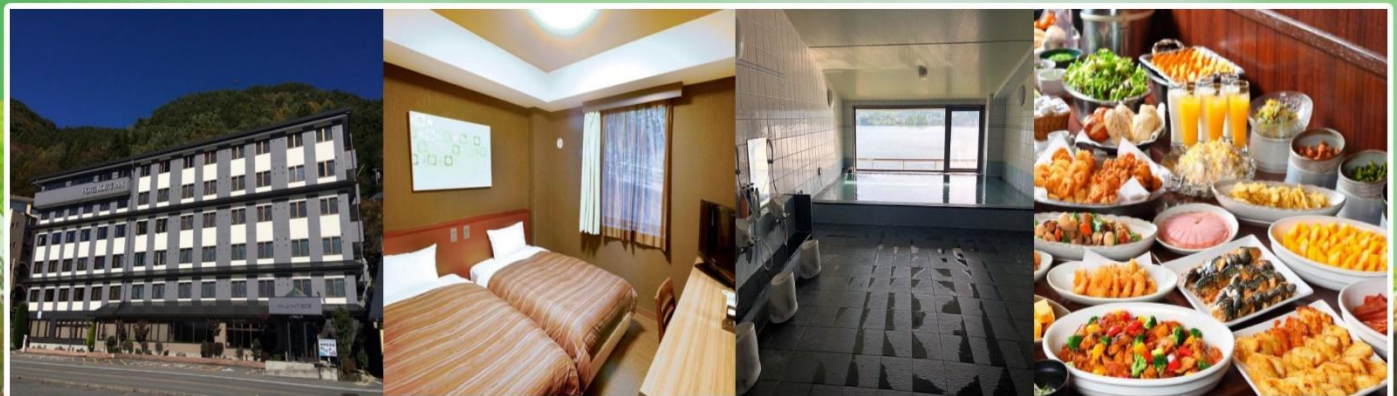
## สวนโออิชิ Oishi Park

สวนดอกไม้ริมทะเลสาบคาวากูจิโกะเป็นหนึ่งในจุดชมวิวกุภูเขาไฟฟูจิที่ได้รับความนิยมมากที่สุด ไฮไลท์ของที่นี่คือทุ่งดอกไม้ที่เปลี่ยนสีกันไปตามฤดูกาล กว่า 90 ชนิด ซึ่งได้รับการดูแลให้ผลัดเปลี่ยนกันมาตลอดทั้งปี บรรยากาศร่มรื่นพร้อมเส้นทางเดินชมวิวยาวระยะทาง 350 เมตร ที่ทอดยาวเลียบบทะเลสาบให้เราได้เพลิดเพลินไปกับความงามของธรรมชาติและทุ่งดอกไม้



 เย็น รับประทานอาหาร ณ โรงแรม (มื้อที่ 2)

 ที่พัก Hotel Route-Inn Kawaguchiko ระดับ 3 ดาว หรือเทียบเท่า





# เรียนรู้พิธีชงชา - ภูเขาไฟฟูจิชั้น 5 – สวนฮานะโนะมียะโกะ ทะเลสาบยามานากะโกะ - ซอปปีงย่านชิจูกุ



เช้า รับประทานอาหารเช้า ณ โรงแรม (มื้อที่3)

## เรียนรู้พิธีชงชาแบบญี่ปุ่น (Shikido)

ให้ท่านได้เรียนรู้วิธีชงชาแบบธรรมเนียมญี่ปุ่น มีการสอนชงชาแบบญี่ปุ่นตั้งแต่การวอร์มอุปกรณ์ การชง และขั้นตอนการดื่ม อีกทั้งยังเป็นการชงชาที่วิวทิวทัศน์ดีมาก ๆ ท่านจะได้มองเห็นทั้งวิวภูเขาไฟฟูจิ และทะเลสาบคาวากูจิโกะ นอกจากนี้ยังมีสินค้าปลอดภาษีให้ท่านได้เลือกซื้อ



## จุดชมวิวภูเขาไฟฟูจิชั้น 5 (Fuji Subaru Line 5th Station)

สถานีที่ 5 เส้นทางสายฟูจิซูบารุ (Fuji Subaru Line 5th Station / 富士スバルライン五合目) ตั้งอยู่ที่ความสูงเหนือระดับน้ำทะเลประมาณ 2,300 เมตร เป็นสถานีปลายทางของเส้นทางสายฟูจิซูบารุ (Fuji Subaru Line) ซึ่งเชื่อมระหว่างทะเลสาบคาวากูจิโกะ (Lake Kawaguchiko) และภูเขาไฟฟูจิชั้น 5 (Mt. Fuji 5th Station) ในจังหวัดยามานาชิ (Yamanashi)



เที่ยง รับประทานอาหาร เชื้ออาหารญี่ปุ่น (มื้อที่4)

## สวนฮานะโนะมียะโกะทะเลสาบยามานากะโกะ (Yamanakako Hana no Miyako Park)

เป็นสวนที่มีดอกไม้สวยงามบานเปลี่ยนไปตามฤดูกาล ทะเลสาบยามานากะนั้นเป็นทะเลสาบที่ใกล้ภูเขาฟูจิมากที่สุด จึงทำให้สามารถเห็นทุ่งดอกไม้ที่มีภูเขาไฟฟูจิสูงใหญ่อยู่เป็นฉากหลังได้ ลักษณะเด่นคือมีดอกไม้ที่บานต่างกันในแต่ละฤดู ไม่ว่าจะเป็นดอกทิวลิปในฤดูใบไม้ผลิ ดอกทานตะวันในฤดูร้อน ดอกคอสมอสในฤดูใบไม้ร่วง อีกทั้งฤดูหนาวยังมีการจัดงานประดับไฟอลูมิเนียมขึ้นอีกด้วย





## เรียนรู้พิธีชงชา - ภูเขาไฟฟูจิชั้น 5 – สวนฮานะโนะมิยะโกะ ทะเลสาบยามานากะโกะ - ซอปปิงย่านชินจูกุ



### ย่านชินจูกุ (Shinjuku)

เป็นย่านที่เต็มไปด้วยห้างสินค้าขนาดใหญ่ มีสินค้ามากมาย ทั้งเครื่องใช้ไฟฟ้า กล้องถ่ายรูปดิจิตอล นาฬิกา เครื่องเล่นเกมส์ หรือสินค้าหลากหลายแบรนด์ เช่น กระเป๋า รองเท้า เสื้อผ้า เครื่องสำอางยี่ห้อดังของญี่ปุ่นไม่ว่าจะเป็น KOSE, KANEBO, SK II, SHISEDO และอื่นๆ อีกมากมาย

 เย็น อิสระอาหารเย็นตามอัธยาศัย

 ที่พัก Hotel Welco Narita ระดับ 3 ดาว หรือเทียบเท่า



## อิสระท่องเที่ยวตามอัธยาศัย ไม่มีรถบริการ (โปรดให้คำแนะนำ)

 เช้า รับประทานอาหารเช้า ณ โรงแรม (มื้อที่ 5)





# อิสระท่องเที่ยวตามอัธยาศัย ไม่มีรถบริการ (ไกด์ให้คำแนะนำ)

\*\*\* วันอิสระให้ท่านเที่ยวชมเมืองโตเกียวตามอัธยาศัย ไม่มีไกด์และรถบริการรับส่ง\*\*\*



## วัดเซ็นโซจิ อาซากุสะ (Asakusa Temple)

หรือ วัดโคมแดง ชื่อจริง ๆ ของวัดแห่งนี้คือ วัดเซนโซจิ (Sensoji Temple) เป็นอีกหนึ่งแลนด์มาร์คสำคัญแห่งหนึ่งของญี่ปุ่น และถือเป็นวัดพุทธที่เก่าแก่ที่สุด และถ้าเดินผ่านประตูคามินาริ ออกไปก็จะพบกับ “ถนนนากามิเซะ” ถือเป็นย่านร้านค้าอันคึกคัก ระหว่างทางเดินสู่อาคารหลักของวัดเซนโซจิ สามารถซื้อของฝากติดมือได้ด้วย บรรยากาศที่เก่าแก่ทอดยาวไปถึงบริเวณข้างนอกวัด และที่ร่มปรักเก่าแก่อย่าง “อาซากุสะซานายาซิกิ”



## โตเกียว ดิสนีย์แลนด์ (Tokyo Disneyland)

“ดิสนีย์แลนด์” โลกแห่งจินตนาการของราชาการ์ตูนญี่ปุ่น โดยที่โตเกียวแห่งนี้ เป็นดิสนีย์แลนด์แห่งแรกทีสร้างขึ้นนอกประเทศสหรัฐอเมริกา สร้างขึ้นในปี พ.ศ. 2526 จากการถมทะเล ท่านจะได้สนุกสนานกับเครื่องเล่นมากมายนานา หรือผจญภัยในดินแดนต่างๆ ทั้งเครื่องเล่นตัวใหม่ จากภาพยนตร์การ์ตูนเรื่องดัง Toy Story ทั้งฉากรถกลางทะเลคาริเบียนในดินแดนโจรสลัดจากภาพยนตร์ The Pirate of Caribbean หรือเขย่าขวัญกับบ้านผีสิงใน Haunted Mansion ชมภาพยนตร์สามมิติ The Invention of the Year อีกทั้งท่านจะได้เพลิดเพลินไปกับการเลือกซื้อสินค้าของที่ระลึกสุดน่ารักในดิสนีย์แลนด์ และท่านยังจะได้สัมผัสใกล้ชิดกับตัวการ์ตูนเอกจากวอลท์ดิสนีย์ อย่าง มิกกี้ เม้าส์ มินนี่ เม้าส์ พร้อมผองเพื่อนตัวการ์ตูนอีกมากมาย หรือชมขบวน “อิเล็กทรอนิกส์พาเหรด” ซึ่งจะจัดเป็นริ้วขบวนเพื่อแสดงให้เห็นนักท่องเที่ยวได้ชมอย่างสวยงาม





## อิสระท่องเที่ยวตามอัธยาศัย ไม่มีรถบริการ (โปรดให้คำแนะนำ)



เย็น อิสระอาหารเย็นตามอัธยาศัย



ที่พัก Hotel Welco Narita ระดับ 3 ดาว หรือเทียบเท่า



## สนามบินนานาชาติ นาริตะ - สนามบินดอนเมือง หรือ ท่าอากาศยานนานาชาติสุวรรณภูมิ



เช้า รับประทานอาหารเช้า ณ โรงแรม (มื้อที่ 6)

เดินทางไปยัง สนามบินนานาชาติ นาริตะ (Narita International Airport) ประเทศญี่ปุ่น เพื่อเตรียมตัวเดินทางกลับกรุงเทพฯ ประเทศไทย

- 09.00 น. ออกเดินทางสู่ ประเทศไทย สนามบินดอนเมือง หรือ ท่าอากาศยานนานาชาติสุวรรณภูมิ
- 14.00 น. เดินทางถึง สนามบินดอนเมือง หรือ ท่าอากาศยานนานาชาติสุวรรณภูมิโดยสวัสดิภาพ

KIX



09.00 น.

BKK,DMK



14.00 น.

**\*\*เวลาในการเดินทางอาจเกิดการเปลี่ยนแปลงหรือปรับเปลี่ยนขึ้นอยู่กับสภาพภูมิอากาศ และความล่าช้าในการนัดพบของผู้เดินทาง\*\***



## ข้อสำคัญ

1. อัตรานี้ยังไม่รวมค่าทิปพนักงานขับรถ หัวหน้าทัวร์ และ มัคคุเทศก์ท้องถิ่น ตามธรรมเนียม 2,000 บาท ต่อ กรุ๊ป ต่อ ผู้เดินทาง 1 ท่าน ยกเว้นเด็กอายุไม่ถึง 2 ปี ณ วันเดินทางกลับ (INFANT) ทั้งนี้ท่านสามารถให้มากกว่านี้ได้ตามความเหมาะสมและความพึงพอใจของท่าน โดยค่าทิปส่วนนี้ทางบริษัทขอสงวนสิทธิ์ในการเรียกเก็บก่อนเดินทางทุกท่านที่สนามบิน ในวันเช็คอิน
2. ทางบริษัทขอสงวนสิทธิ์ในการยกเลิกการเดินทางหรือมีการเปลี่ยนแปลงราคา โดยจะแจ้งให้ทราบล่วงหน้า 7 วันก่อนการเดินทาง
3. อัตรานี้เฉพาะนักท่องเที่ยวที่ถือหนังสือเดินทางไทยเท่านั้น กรณีถือหนังสือเดินทางต่างประเทศ ทางบริษัทขอสงวนสิทธิ์เรียกเก็บค่าธรรมเนียมเพิ่มจากราคาทัวร์ ท่านละ 100 USD. (เป็นเงินไทย 3,800 บาท)
4. รายการทัวร์สามารถเปลี่ยนแปลงได้ตามความเหมาะสม เนื่องจากเที่ยวบินล่าช้า สภาพอากาศ หิมะตกหนัก พายุ ใต้ฝุ่น แผ่นดินไหว สึนามิ สภาพการจราจร การระบาดของโรคติดต่อ ปัญหาทางการเมือง หรือช่วงเทศกาลต่างๆ และ ตามกฎหมายของประเทศญี่ปุ่น รถบัสนำเที่ยวสามารถให้บริการวันละ 10 ชั่วโมง จึงขอสงวนสิทธิ์ในการปรับเปลี่ยนเวลาท่องเที่ยว และโปรแกรมอาจมีการเปลี่ยนแปลงได้ตามความเหมาะสม โดยไม่ต้องแจ้งให้ทราบล่วงหน้า

## สำคัญ!!

- กรณีผู้เดินทางถูกปฏิเสธการเข้า – ออกประเทศจากประเทศต้นทางและปลายทาง ทั้งจากที่ด่านหน้าเคาน์เตอร์เช็คอิน หรือ จากด่านตรวจคนเข้าเมืองก็ตาม ทางบริษัทขอสงวนสิทธิ์ไม่รับผิดชอบค่าใช้จ่ายที่จะเกิดขึ้นตามมา และ จะไม่สามารถคืนเงินค่าทัวร์ที่ท่านชำระเรียบร้อยแล้วไม่ว่าส่วนใดส่วนหนึ่ง
- กรณีต้องการติดกรุปส่วนตัว กรุ๊ปเหมาที่สถานะผู้เดินทางเป็น เด็กนักเรียน นักศึกษา ครู ธุรกิจขายตรงเครื่องสำอางค์ หมอ พยาบาล ชาวต่างชาติ หรือคนที่ต้องการให้เพิ่มสถานที่ท่องเที่ยว กรุณาติดต่อแจ้งรายละเอียด โดยละเอียด กับเจ้าหน้าที่เพื่อทำราคาให้ใหม่ทุกครั้ง

## เงื่อนไขกรณีเกิดภัยพิบัติ

กรณีเกิดเหตุการณ์ความไม่สงบทางการเมือง สภาพอากาศ พายุ หิมะตกหนัก ภัยธรรมชาติ วิกฤติ อคติภัย การระบาดของโรคติดต่อในประเทศ หรือนอกประเทศ หรือเมืองที่ท่านเดินทางไป ปัญหาจากสายการบิน การยกเลิกเที่ยวบิน ความล่าช้าของสายการบิน โรงแรม ที่พัก การจราจร เหตุการณ์ทางการเมือง การนัดหยุดงาน การก่อกวนจลาจล หรือไม่ว่าจะด้วยสาเหตุใดๆก็ตาม ซึ่งเป็นเหตุ นอกเหนือการควบคุมของทางบริษัทฯ ทางบริษัทฯจะปรับโปรแกรมการเดินทางตามสภาพแวดล้อมที่เกิดขึ้น โดยคำนึงถึงความปลอดภัยของลูกค้าเป็นสำคัญ หากในวันเดินทาง สถานที่ท่องเที่ยวใดที่ไม่สามารถเข้าชมได้ไม่ว่าจะด้วยสาเหตุใดก็ตาม ทางบริษัทฯจะหาสถานที่ท่องเที่ยวใหม่ทดแทน และในกรณีจำเป็นต้องเลื่อนการเดินทางกลับออกไป ซึ่งเหตุนี้ไม่ได้เกิดจากบริษัททัวร์ ทางบริษัทฯจะอำนวยความสะดวก จัดหาที่พัก อาหารให้ตามสมควร โดยค่าใช้จ่ายที่เกิดขึ้นผู้เดินทางเป็นผู้รับผิดชอบเอง

# อัตราค่าบริการนี้รวม

1. หัวหน้าทัวร์ดูแลตลอดทริป และเดินทางจากประเทศไทย ไป - กลับประเทศญี่ปุ่นพร้อมลูกค้า
2. ค่ารถรับ-ส่งและนำเที่ยวตามรายการที่ระบุในโปรแกรม (ตามกฎหมายของญี่ปุ่น ตั้งแต่เวลา08.00-20.00น.)
3. ค่าตัวเข้าชมสถานที่ ตามรายการที่ระบุในโปรแกรม
4. ค่าอาหารตามรายการที่ระบุในโปรแกรม
5. ค่าโรงแรมระดับ 3 ดาว ตามที่ระบุหรือเทียบเท่า (โดยอิงมาตรฐานของญี่ปุ่น Rakuten Travel)
6. พัก 2-3 ท่าน ต่อห้อง กรณีพัก 3 ท่าน เป็นเตียงเสริม 1 ท่าน บริษัทฯขอสงวนสิทธิ์ในการปรับเปลี่ยนโรงแรมที่พักไปเป็นเมืองใกล้เคียงแทนโดยอ้างอิงมาตรฐานคุณภาพและความเหมาะสมเดิม โดยคำนึงถึงประโยชน์ของลูกค้าเป็นสำคัญ
7. ค่าประกันอุบัติเหตุการเดินทางตามกรมธรรม์ ค่ารักษาพยาบาลวงเงินท่านละ 500,000 บาท หรือกรณีเสียชีวิตวงเงินท่านละ 1,000,000 บาท (เงื่อนไขตามกรมธรรม์)

# อัตราค่าบริการนี้ไม่รวม

1. กรณีต้องการอัพเกรด UPGRADE ใช้วีลแชร์ (WHEEL CHAIR) หรือเปลี่ยนแปลงบัตรโดยสารทางบริษัทของสงวนสิทธิ์การเรียกเก็บค่าใช้จ่ายตามจริงที่เกิดขึ้นกับผู้เดินทาง
2. ค่ามินิบาร์ในห้องพัก(ถ้ามี) และค่าใช้จ่ายส่วนตัว นอกเหนือจากที่ระบุในรายการ
3. ค่าพนักงานยกกระเป๋าในโรงแรม
4. ค่าอาหารบางมื้อเดินทางที่ระบุในโปรแกรม
5. ค่าวีซ่าสำหรับพาสปอร์ตต่างชาติ (ถ้ามี) โดยผู้เดินทางต้องทำการยื่นเองเท่านั้น
6. ค่าใช้จ่ายด้านเอกสารส่วนตัว เช่น ค่าทำหนังสือเดินทาง วัคซีนพาสปอร์ต เป็นต้น
7. ค่าเดินทางหากแยกจากคณะ หรือมาช้ากว่าเวลานัดหมาย ท่านต้องออกค่าเดินทางด้วยตนเอง
8. ค่าธรรมเนียมในกรณีที่กระเป๋าสัมภาระที่มีน้ำหนักเกินกว่าที่สายการบินนั้นๆกำหนดหรือสัมภาระใหญ่เกินขนาดมาตรฐาน
9. ค่าธรรมเนียมการจองที่นั่งบนเครื่องบินตามความต้องการเป็นกรณีพิเศษหากสามารถทำได้ ทั้งนี้ขึ้นอยู่กับสายการบินและรุ่นของเครื่องบิน แต่ละไฟล์ท์ที่ใช้บิน ซึ่งอาจเปลี่ยนแปลงได้อยู่ที่สายการบินเป็นผู้กำหนด
  - ค่าภาษีน้ำมัน ที่สายการบินเรียกเก็บเพิ่มเติม
  - VAT7% และภาษีหัก ณ ที่จ่าย 3% (กรณีออกใบเสร็จเต็มรูปแบบ)
10. อัตรานี้ยังไม่รวมค่าทิปพนักงานขับรถ หัวหน้าทัวร์ และ มัคคุเทศก์ท้องถิ่น ตามธรรมเนียม 2,000 บาท ต่อ ทริป ต่อ ผู้เดินทาง 1 ท่าน (นับรวมผู้เดินทางอายุตั้งแต่ 2 ปจนถึงวันเดินทางกลับ) ยกเว้นเด็กอายุไม่ถึง 2 ปี (INFANT) เรียกเก็บ ณ วันเดินทางที่สนามบิน ทั้งนี้ท่านสามารถให้มากกว่านี้ได้ตามความเหมาะสมและความพึงพอใจของท่าน โดยค่าทิปส่วนนี้ ทางบริษัทขอสงวนสิทธิ์ในการเรียกเก็บก่อนเดินทางทุกท่าน ที่สนามบิน ในวันเช็คอิน

# เงื่อนไขการจอง

- มัดจำท่านละ 10,000 บาท ภายหลังจากท่านได้ทำการจอง 1 วัน กรณีลูกค้าทำการจองน้อยกว่า 35 วัน ทางบริษัทขอสงวนสิทธิ์ในการเก็บ ค่าทัวร์เต็มจำนวน ทันทีในวันจองท่านั้น
- ยอดที่เหลือชำระก่อนเดินทาง 30 วัน (นับรวมวันเสาร์ และ วันอาทิตย์) หากชำระค่าทัวร์ไม่ครบตามจำนวนถือว่าท่านยกเลิกการเดินทางโดย อัตโนมัติโดยไม่มีเงื่อนไข
- หากชำระเรียบร้อยแล้วเป็นที่เรียบร้อย กรุณาส่งหลักฐานการชำระผ่านทาง E-MAIL เท่านั้น

เมื่อท่านชำระเงินค่าทัวร์ไม่ว่าทั้งหมด หรือมัดจำ  
ทางบริษัทถือว่าท่านได้ยอมรับเงื่อนไขและข้อตกลงต่างๆที่ระบุไว้ทั้งหมดแล้ว

# เงื่อนไขการยกเลิกและเปลี่ยนแปลงการเดินทาง

- ยกเลิกก่อนการเดินทางไม่น้อยกว่า 30 วัน เก็บค่าใช้จ่ายบางส่วน (เก็บค่าใช้จ่ายที่เกิดขึ้นจริง เช่น ค่ามัดจำบัตรโดยสาร เครื่องบินและมัดจำค่าบริการต่างประเทศ \*ในกรณีที่วันเดินทางตรงกับวันหยุดนักขัตฤกษ์ ต้องยกเลิกก่อน 45 วัน\*
- ยกเลิกก่อนการเดินทางน้อยกว่า 30 วัน เก็บค่าใช้จ่าย 50 % (จากราคาทัวร์ที่ท่านซื้อ)
- ยกเลิกก่อนการเดินทางน้อยกว่า 15 วัน ขอสงวนสิทธิ์ไม่คืนเงินค่าทัวร์ที่ชำระแล้วทั้งหมด
- กรณีมีเหตุยกเลิกทัวร์ โดยไม่ใช่ความผิดของบริษัททัวร์ เช่น มีนโยบายห้ามการเข้าออกของแต่ละประเทศหรือการยกเลิกเที่ยวบินโดยสายการบินบริษัทจะเก็บเป็นเครดิตหรือเลื่อนการเดินทางในพีเรียดถัดไปให้กับลูกค้า โดยยึดตามนโยบายของสายการบินและบริษัทแลนด์ต่างประเทศไม่สามารถคืนเงินได้ทุกกรณี
- กรณีต้องการเปลี่ยนแปลงผู้เดินทาง (เปลี่ยนชื่อ) จะต้องแจ้งให้ทางบริษัททราบล่วงหน้า อย่างน้อย 25 วัน ก่อนออกเดินทาง กรณีแจ้งหลังจากเจ้าหน้าที่ออกเอกสารเรียบร้อยแล้ว ไม่ว่าจะส่วนใดส่วนหนึ่ง ทางบริษัทขอสงวนสิทธิ์ในการเรียกเก็บค่าใช้จ่ายที่เกิดขึ้นจริงทั้งหมดทั้งนี้ขึ้นอยู่กับช่วงพีเรียดวันที่เดินทาง และกระบวนการของแต่ละคน- เป็นสำคัญด้วย กรุณาสอบถามกับเจ้าหน้าที่เป็นกรณีพิเศษ
- กรณีต้องการเปลี่ยนแปลงพีเรียดวันเดินทาง (เลื่อนวันเดินทาง) ทางบริษัทขอสงวนสิทธิ์ในการหักค่าใช้จ่ายการดำเนินการต่างๆ ที่เกิดขึ้นจริง สำหรับการดำเนินการจองครั้งแรก ตามจำนวนครั้งที่เปลี่ยนแปลง ไม่ว่าจะกรณีใดๆทั้งสิ้น



# หมายเหตุ

- กรณีที่ท่านต้องออกบัตรโดยสารภายใน (ตัวภายในประเทศ เช่น ตัวเครื่องบิน , ตัวรถทัวร์ , ตัวรถไฟ) กรุณาติดต่อสอบถามเพื่อยืนยันกับเจ้าหน้าที่ก่อนทุกครั้ง และควรจองบัตรโดยสารภายในที่สามารถเลื่อนวันและเวลาเดินทางได้ เพราะมีบางกรณีที่สายการบินอาจมีการปรับเปลี่ยนไฟล์ทบิน หรือ เวลาบิน โดยไม่แจ้งให้ทราบล่วงหน้า ทั้งนี้ขึ้นอยู่กับฤดูกาล สภาพภูมิอากาศ และ ตารางบินของท่าอากาศยานเป็นสำคัญเท่านั้น สิ่งสำคัญ ท่านจำเป็นต้องมาถึงสนามบินเพื่อเช็คอินก่อนเครื่องบิน อย่างน้อย 3 ชั่วโมง โดยในส่วนนี้หากเกิดความเสียหายใดๆบริษัทของสงวนสิทธิ์ในการไม่รับผิดชอบค่าใช้จ่ายที่เกิดขึ้นใดๆทั้งสิ้น
- กรณีที่ออกบัตรโดยสาร (ตัว) เรียบร้อยแล้ว มีรายละเอียดส่วนใดผิดพลาด ทางบริษัทของสงวนสิทธิ์ในการรับผิดชอบไม่ว่าส่วนใดส่วนหนึ่ง หากท่านไม่ดำเนินการส่งสำเนาหน้าแรกของหนังสือเดินทางให้ทางบริษัทเพื่อใช้ในการออกบัตรโดยสาร
- หลังจากท่านชำระค่าทัวร์ครบตามจำนวนเรียบร้อยแล้ว ทางบริษัทจะนำส่งใบนัดหมายและเตรียมตัวการเดินทางให้ท่านอย่างน้อย 3 หรือ 5 วัน ก่อนออกเดินทาง
- อัตราทัวร์นี้ เป็นอัตราสำหรับบัตรโดยสารเครื่องบินแบบหมู่คณะ (ตัวกรุ๊ป) ท่านจะไม่สามารถเลื่อนไฟล์ท วัน ไป หรือ กลับส่วนใดได้ จำเป็นจะต้องไป และ กลับ ตามกำหนดการเท่านั้น หากต้องการเปลี่ยนแปลงกรุณาติดต่อเจ้าหน้าที่เป็นกรณีพิเศษ
- ทางบริษัทไม่มีนโยบายจัดคูปองให้กับลูกค้าที่ไม่รู้จักกันมาก่อน เช่น กรณีที่ท่านเดินทาง 1 ท่าน จำเป็นต้องชำระค่าห้องพักเดี่ยวตามที่ระบุ
- หนังสือเดินทาง หรือ พาสปอร์ต ต้องมีอายุใช้งานได้คงเหลือไม่น้อยกว่า 6 เดือน ณ วันกลับ
- กรณีที่ท่านเป็นอิสลาม ไม่ทานเนื้อสัตว์ หรือ แพ้อาหารบางประเภท กรุณาแจ้งเจ้าหน้าที่เป็นกรณีพิเศษ
- ขอสงวนสิทธิ์การเก็บค่าน้ำมันและภาษีสนามบินทุกแห่งเพิ่ม หากสายการบินมีการปรับขึ้นก่อนวันเดินทาง
- บริษัทฯ จะไม่รับผิดชอบค่าเสียหายในเหตุการณ์ที่เกิดจากยานพาหนะ การยกเลิกเที่ยวบิน การล่าช้าของสายการบิน ภัยธรรมชาติ การเมือง จราจร ประท้วง คำสั่งของเจ้าหน้าที่รัฐ และอื่นๆ ที่อยู่นอกเหนือการควบคุมของทางบริษัท
- เมื่อท่านออกเดินทางไปกับคณะแล้ว ท่านงดใช้บริการใดบริการหนึ่ง หรือไม่เดินทางพร้อมคณะ ถือว่าท่านสละสิทธิ์ ไม่สามารถเรียกร้องค่าบริการคืนได้ ไม่ว่ากรณีใดๆ ทั้งสิ้น
- มีคฤหาสน์ พนักงาน และตัวแทนบริษัทฯ ไม่มีอำนาจในการตัดสินใจหรือให้คำสัญญาใดๆ ทั้งสิ้นแทน บริษัทฯ นอกจากมีเอกสารลงนามโดยผู้มีอำนาจของบริษัทฯกำกับเท่านั้นกรณีต้องการเปลี่ยนแปลงพีเรียดวันเดินทาง (เลื่อนวันเดินทาง) ทางบริษัทของสงวนสิทธิ์ในการหักค่าใช้จ่ายการดำเนินการต่างๆ ที่เกิดขึ้นจริงสำหรับการดำเนินการจองครั้งแรก ตามจำนวนครั้งที่เปลี่ยนแปลง ไม่ว่ากรณีใดๆทั้งสิ้น
- บริษัทของสงวนสิทธิ์ ในการไม่รับผิดชอบใดๆทั้งสิ้น หากเกิดสิ่งของสูญหายระหว่างการเดินทาง และ ขอสงวนสิทธิ์ในการเรียกเก็บค่าใช้จ่ายตามจริง กรณีท่านลืมสิ่งของไว้ที่โรงแรมและจำเป็นต้องส่งมายังจุดหมายปลายทางตามที่ท่านต้องการ
- ขอสงวนสิทธิ์การเก็บค่าน้ำมันและภาษีสนามบินทุกแห่งเพิ่ม หากสายการบินมีการปรับขึ้นก่อนวันเดินทาง
- เนื่องจากการเดินทางท่องเที่ยวในครั้งนี้ เป็นการชำระแบบเหมาจ่ายขาดกับบริษัทตัวแทนในต่างประเทศ ทางบริษัทจึงขอสงวนสิทธิ์ ไม่สามารถขอรับเงินคืนได้ในบริการบางส่วน หรือ ส่วนใดส่วนหนึ่งที่ท่านไม่ต้องการได้รับบริการหากระหว่างเดินทาง สถานที่ท่องเที่ยวใดที่ไม่สามารถเข้าชมได้ ไม่ว่าจะด้วยสาเหตุใดก็ตาม ทางบริษัทของสงวนสิทธิ์ในการไม่สามารถคืนค่าใช้จ่ายไม่ว่าส่วนใดส่วนหนึ่งให้ท่าน เนื่องจากทางบริษัทได้ทำการจองและถูกเก็บค่าใช้จ่ายแบบเหมาจ่ายไปล่วงหน้าทั้งหมดแล้ว
- หากมีสถานที่ ร้านค้าที่ไม่สามารถเปิดให้บริการได้ภายหลัง โปรแกรมอาจมีการเปลี่ยนแปลงได้ตามความเหมาะสม โดยไม่แจ้งให้ทราบล่วงหน้า โดยส่วนนี้ทางบริษัทจะคำนึงถึงประโยชน์ของลูกค้าเป็นสำคัญ หากกรณีที่ท่านจำเป็นต้องมีค่าใช้จ่ายเพิ่ม ทางบริษัทจะแจ้งให้ทราบล่วงหน้า

เมื่อท่านชำระเงินค่าทัวร์ให้กับทางบริษัทฯ แล้ว ทางบริษัทฯ จะถือว่าท่านได้ยอมรับเงื่อนไขข้อตกลงทั้งหมดนี้ ขอขอบพระคุณทุกท่าน ที่มอบความไว้วางใจ ให้เราบริการ

Click เพื่อดูรายละเอียด

➤ คลิก เพื่อดูรายละเอียด Miracle Lounge-> <https://bit.ly/4ch0Xvk>



The image features a promotional advertisement for Miracle Lounge. The top portion shows a photograph of the lounge's interior, which is modern and well-lit, with rows of dark leather armchairs and light-colored ottomans. A small logo for 'UNITHAI' is visible in the top left corner of the photo. Below the photo, the text '@Miracle Lounge' is written in white. The main title 'เลานจ์สนามบิน' (Airport Lounge) is displayed in large, bold yellow font. Underneath, it specifies the offer: 'กิน+ดื่ม อาหาร ไวน์ เบียร์ ไม่อัน 2 ชั่วโมง' (Eat+Drink Food Wine Beer unlimited 2 hours). The prices are listed as 'ดอนเมือง เริ่มต้น 800.-' (Don Mueang starting at 800.-) and 'สุวรรณภูมิ เริ่มต้น 950.-' (Suvarnabhumi starting at 950.-). A red warning text at the bottom states 'ราคานี้อาจมีการเปลี่ยนแปลง กรุณาอัปเดตกับเชลอีกครั้ง' (This price may change, please update with the agent again). The bottom half of the advertisement is a collage of various Thai dishes, including fried chicken, stir-fried vegetables, and fried dumplings.

**@Miracle Lounge**

# เลานจ์สนามบิน

กิน+ดื่ม อาหาร ไวน์ เบียร์ ไม่อัน 2 ชั่วโมง

ดอนเมือง <sup>เริ่มต้น</sup> **800.-**

สุวรรณภูมิ <sup>เริ่มต้น</sup> **950.-**

ราคานี้อาจมีการเปลี่ยนแปลง กรุณาอัปเดตกับเชลอีกครั้ง

Click หรือ Scan QR เพื่อดูรายละเอียด

- คลิก เพื่อดูรายละเอียด ประกันการเดินทาง -> <https://bit.ly/49WjoFV>
- คลิก เพื่อดูรายละเอียด Pocket Wi-Fi & Travel Sim -> <https://bit.ly/3x41LVW>
- คลิก เพื่อดูรายละเอียด Esim Travel -> <https://bit.ly/43gAhZm>

## เตรียมพร้อม..ก่อนเดินทาง

### จ่ายหลักร้อย..คุ้มครองหลักล้าน ทำ“ประกัน”การเดินทาง

- ✔ ทัวร์มีให้แต่...ประกันอุบัติเหตุ
- ✔ แต่ไม่มีประกันสุขภาพ
- ✔ ป่วยทีอาจเสียเงินเป็นล้าน



สามารถเข้ารับการรักษาทันที  
มีไว้อุ่นใจ..ซื้อไว้ให้คนที่เรารัก

### Pocket Wifi

- 1 เครื่อง แชนด์ได้สูงสุด 5 ท่าน
- เล่นเน็ต Unlimited



### Esim Travel

- ไม่ต้องเปลี่ยนซิมให้ยุ่งยาก
- Scan QR ใช้ได้ทันที

จองล่วงหน้ากับเรา..ถูกกว่าแน่นอน

## หากสนใจกรุณาติดต่อ

- สอบถามผ่าน Line กด -> <https://lin.ee/5nDHUO6>
- จองตั๋วผ่าน FB inbox ก็ได้เช่นกัน -> <http://m.me/unithaitrip>
- หรือโทร 02-234-5936

UNITHAI TRIP		
การบริการทั้งหมดของเรา		
 <b>Unithai-Care</b> <ul style="list-style-type: none"><li>• ร้องเรียนการให้บริการ</li><li>• บริการไม่สุภาพ (ติ - ชม)</li></ul>	LINE @unithaicare ☎ 02-234-5936 กด 7 Scan Qr Add Line 	
 <b>Unithai Big Group</b> <ul style="list-style-type: none"><li>• จัดกรุ๊ปเหมา Private Group</li><li>• ดุงาน , สัมนา , VIP Group</li></ul>	LINE @unithaibiggroup ☎ 02-234-5936 กด 2 ☎ 091-154-9999 กด 2 Scan Qr Add Line 	
 <b>Unithai Promotion</b> <ul style="list-style-type: none"><li>• ส่งโปรไฟไหม้ประจำวัน</li><li>• ลดหนัก , ราคาดีที่สุดใน</li></ul>	LINE @unithaipromotion ☎ 02-234-5936 กด 1 ☎ 091-154-9999 กด 1 Scan Qr Add Line 	
 <b>Unithai North</b> <ul style="list-style-type: none"><li>• รวมทัวร์บินตรงจากเชียงใหม่</li><li>• มีสาขาที่ “เชียงใหม่”</li></ul>	LINE @unithainorth ☎ 088-055-5581 ☎ 088-055-5582 Scan Qr Add Line 	
 <b>Unithai Ticket</b> <ul style="list-style-type: none"><li>• ตัวเครื่องบินทุกประเทศทั่วโลก</li><li>• ผ่อนได้ 3-10 เดือน</li></ul>	LINE @proticket ☎ 02-234-5936 กด 3 ☎ 091-154-9999 กด 3 Scan Qr Add Line 	
 <b>Unithai Visa</b> <ul style="list-style-type: none"><li>• รับทำวีซ่าทั่วโลก</li><li>• ไม่ซื้อทัวร์กับเราก็ทำได้</li></ul>	LINE @unithaivisa ☎ 02-234-5936 กด 4 ☎ 091-154-9999 กด 4 Scan Qr Add Line 	