



UNITHAI TRIP CO.LTD
UNITHAI TRAVEL CO.LTD

33/47 Wall Street Tower 11 Floor,
Surawongse Road, Suriyawongse,
Bangrak, Bangkok 10500
ใบอนุญาตเลขที่ 11/09822

QR-ADD LINE



☎ 02-234-5936

| LINE ID: @unithaitrip (อย่าลืมเติม @ นะคะ)

| 🌐 www.unithaitrip.com

รหัสโปรแกรม : 37047 (กรุณาแจ้งรหัสโปรแกรมทุกครั้งที่สอบถาม)

HOKKAIDO SAPPORO

ASAHIKAWA TOMAMU SNOW 6D4N

ทัวร์ เรือล เรือล...ฮอกไกโด หมู่บ้านน้ำแข็งหนาวขี้ใจ

ทัวร์เรือล เรือล...ฮอกไกโด หมู่บ้านน้ำแข็งหนาวขี้ใจ

HOKKAIDO

SAPPORO ASAHIKAWA TOMAMU SNOW

RJ-XJ053
6D | 4N

เดินทางผ่านพระพุทธรเจ้า

ศาลเจ้าฮอกไกโด

ช้อปปิ้ง ตามุกโคจิ

39,919

บาท
รวมภาษีมูลค่าเพิ่ม 7%

บุฟเฟ่ต์ ขาปู 1 มื้อ

พัก Asahikawa 1 คืน

บุฟเฟ่ต์ บึงย่าง 1 มื้อ

พัก Sapporo ย่านช้อปปิ้ง 3 คืน

โฮโลก์! พิเศษ!



- เดินทางผ่านพระพุทธรเจ้า - รูปปั้นหิน โนอาบาย - คลองโอตารุ - พิพิธภัณฑ์กล่องดนตรี - โรงเป่าแก้วคิตาอิชิ
- คาเฟ่ คิตตี้ - Shikisai snow land - หมู่บ้านเทพนิยาย มิงเกิลทอรัส - สวนสัตว์อาซาฮายาบา
- หมู่บ้าน งามง - Tomamun ice village - ศาลเจ้าฮอกไกโด - ลานสกีโรโร - หอนาฬิกาเมือง ซัปโปโร
- ตลาดปลามิโอะ - Duty free - ช้อปปิ้ง ตามุกโคจิ

บินดี - เที่ยวบิน
Air bus A330-300

พำนักโรงแรม 20 คืน

อาหาร 9 มื้อ

บริการน้ำดื่ม
วันละ 1 ขวด

วัน	โปรแกรมทัวร์	มื้ออาหาร			โรงแรม
		เช้า	เที่ยง	เย็น	
1	สนามบินนานาชาติดอนเมือง-สนามบินนานาชาติ นิวยอร์ก (XJ620 DMK-CTS 02:00-10:40)	-	-	-	**บริการอาหารและ เครื่องดื่มบนเครื่อง**
2	สนามบินนานาชาตินิวยอร์ก-เบนซาแห่งพระพุทธรเจ้า+ รูปปั้นหินจำลองโมอาย-โรงงานช็อคโกแลต ชิโรอิ โคอิบิโตะ- เมืองซัปโปโร	-	☉	☉ บุฟเฟต์ ซาปู+ซาบู 	QUINTESSA HOTEL SAPPORO SUSUKINO หรือเทียบเท่า ★★★
3	ตลาดปลาโทโย-ทอนาฟิกาเมืองซัปโปโร-ศาลเจ้าฮอกไกโด- เมืองฟูราโน่-หมู่บ้านเทพนิยายนิงเกิลเทอร์เรส- เมืองอาซาฮิดาวา	☉	☉ บุฟเฟต์ ปิ้งย่าง	-	HOTEL AMANEX ASAHIKAWA หรือเทียบเท่า ★★★ 
4	สวนสัตว์อาซาฮิยาม่า-หมู่บ้านรามงอาซาฮิดาวา- SHIKISAI SNOW LAND-TOMAMU ICE VILLAGE- เมืองซัปโปโร	☉	☉ CASH BACK 1,000 เยน	-	QUINTESSA HOTEL SAPPORO SUSUKINO หรือเทียบเท่า ★★★
5	SHOPPING DUTY FREE-ลานสกี KIRORO-นั่งกระเช้า สั้นระยะ (ไม่รวมค่ากระเช้า)-เมืองโอตารุ-คลองโอตารุ- ถนนซาโกมาจิ-พิพิธภัณฑ์ถ้ำถ้ำดงดนตรี- โรงเป่าแก้วดัตตาชิ-คาเฟ่ดัตตี้-เมืองซัปโปโร- อิสระช้อปปิ้งย่านทานุกิโจจิ	☉	☉	-	QUINTESSA HOTEL SAPPORO SUSUKINO หรือเทียบเท่า ★★★
6	สนามบินนานาชาตินิวยอร์ก-สนามบินนานาชาติ ดอนเมือง (XJ621 CTS-DMK 11:55-18:00)	☉	-	-	**บริการอาหารและ เครื่องดื่มบนเครื่อง**

**** รายการทัวร์ข้างต้น อาจมีการสลับปรับเปลี่ยนเพื่อความเหมาะสม ****



บริการน้ำดื่มวันละ 1ขวด



บริการอาหาร และเครื่องดื่มบนเครื่อง

กำหนดการเดินทาง	Ticket PNR	ราคา		
		ผู้ใหญ่	เด็กอายุต่ำกว่า 2 ปี	พักเดี่ยว
18-23 ธันวาคม 2567	OYQMWT	48,919.-	8,900.-	10,900.-
19-24 ธันวาคม 2567	O84BYP	48,919.-	8,900.-	10,900.-
03-08 มกราคม 2568	V7SGXS	39,919.-	8,900.-	10,900.-
04-09 มกราคม 2568	KBYZJT	39,919.-	8,900.-	10,900.-
05-10 มกราคม 2568	UYZGGJ	43,919.-	8,900.-	10,900.-
06-11 มกราคม 2568	E713PP	43,919.-	8,900.-	10,900.-
07-12 มกราคม 2568	O9NSSZ	43,919.-	8,900.-	10,900.-
08-13 มกราคม 2568	G5NMMF	45,919.-	8,900.-	10,900.-
09-14 มกราคม 2568	AFMG5R	45,919.-	8,900.-	10,900.-
10-15 มกราคม 2568	LG8MGR	45,919.-	8,900.-	10,900.-
11-16 มกราคม 2568	Q88I5M	48,919.-	8,900.-	10,900.-
12-17 มกราคม 2568 BUS1	J5F49S	48,919.-	8,900.-	10,900.-
12-17 มกราคม 2568 BUS 2	DCSCVN	48,919.-	8,900.-	10,900.-
13-18 มกราคม 2568	TC9RQD	48,919.-	8,900.-	10,900.-
14-19 มกราคม 2568	O7J8HC	48,919.-	8,900.-	10,900.-
15-20 มกราคม 2568	NGF6RE	48,919.-	8,900.-	10,900.-
17-22 มกราคม 2568	J56G8C	48,919.-	8,900.-	10,900.-
19-24 มกราคม 2568	O57K8C	48,919.-	8,900.-	10,900.-
21-26 มกราคม 2568	QEGHXX	48,919.-	8,900.-	10,900.-
22-27 มกราคม 2568	NE1Y6U	48,919.-	8,900.-	10,900.-
28 มกราคม-02 กุมภาพันธ์ 2568	BY1LGQ	48,919.-	8,900.-	10,900.-
29 มกราคม-03 กุมภาพันธ์ 2568	C5WPPF	48,919.-	8,900.-	10,900.-
30 มกราคม-04 กุมภาพันธ์ 2568	GD1MTN	48,919.-	8,900.-	10,900.-
19-24 กุมภาพันธ์ 2568	R85WSP	48,919.-	8,900.-	10,900.-
23-28 กุมภาพันธ์ 2568	Y35RPB	48,919.-	8,900.-	10,900.-
25 กุมภาพันธ์-02 มีนาคม 2568	U4YMTY	48,919.-	8,900.-	10,900.-
26 กุมภาพันธ์-03 มีนาคม 2568	H2QENL	47,919.-	8,900.-	10,900.-
05-10 มีนาคม 2568	LYRUHQ	39,919.-	8,900.-	10,900.-
06-11 มีนาคม 2568	P7GFKM	39,919.-	8,900.-	10,900.-

วันที่
1

กรุงเทพฯ (สนามบินนานาชาติดอนเมือง)

22.00 น.

คณะพร้อมกัน ณ **อาคารผู้โดยสารขาออกระหว่างประเทศ ชั้น 3 ประตู 8 สนามบินนานาชาติดอนเมือง** เดาน์เตอร์ สายการบิน **THAI AIR ASIA X (XJ)** พบเจ้าหน้าที่ของบริษัทฯ คอยให้การต้อนรับและอำนวยความสะดวก

วันที่
2

สนามบินนานาชาตินิวซีโตเสะ-เบนเซาแห่งพระพุทธรเจ้า+รูปปั้นหินจำลอง
โมอาย-โรงงานช็อคโกแลตชิโรอิ โคอิบิตะ-เมืองซัปโปโร

02.00 น.

ออกเดินทางสู่ **เมืองซัปโปโร ประเทศญี่ปุ่น** โดยสายการบิน **THAI AIRASIA X (XJ)** เที่ยวบินที่ **XJ 620**

DMK	✈	CTS
เที่ยวบิน	เวลาออก	เวลาถึง
XJ620	02 : 00	10 : 40
CTS	✈	DMK
เที่ยวบิน	เวลาออก	เวลาถึง
XJ621	11 : 55	18 : 00



ใช้เวลาบินประมาณ 6 ชั่วโมง 35 นาที



บริการอาหาร และเครื่องดื่มบนเครื่อง

10.40 น.

คณะเดินทางถึง **สนามบินนานาชาตินิวซีโตเสะ ฮอกไกโด ประเทศญี่ปุ่น** (**เวลาที่ประเทศญี่ปุ่นจะเร็วกว่าประเทศไทย 2 ชม. ควรปรับนาฬิกาของท่านเพื่อสะดวกในการนัดหมาย) หลังผ่านพิธีตรวจคนเข้าเมืองแล้ว นำท่านเดินทางสู่ **เมืองซัปโปโร (Sapporo)** เป็นเมืองหลักของเกาะฮอกไกโด มีพื้นที่ขนาดใหญ่เป็นอันดับ 5 ของญี่ปุ่น มีสถานที่ทางประวัติศาสตร์สมัย

แรกเริ่มของเกาะฮอกไกโด มีสถานที่ท่องเที่ยวหลากหลาย ทั้งแหล่งช้อปปิ้ง ประวัติศาสตร์ และการค้า อีกทั้งยังเป็นศูนย์กลางในการเดินทางไปยังหลายๆ สถานที่ต่างๆ ภายในเกาะฮอกไกโด

 **บริการอาหารกลางวัน ณ ภัตตาคาร (1)**

จากนั้นนำท่านเดินทางสู่ **เมินเซาแห่งพระพุทธรเจ้า (Makomanai Takino Cemetery)** ถือเป็นสถานที่ท่องเที่ยวแห่งใหม่ของเมืองซัปโปโร เกาะฮอกไกโด เป็นองค์พระพุทธรูปครอบไว้ด้วยโดมทรงกลมใต้ดิน มีอุโมงค์ความยาวกว่า 40 เมตร เป็นทางเดินทอดนำสายตาเข้าไป นอกจากนี้ในบริเวณดังกล่าวยังมีร้านกาแฟ และร้านอาหารเล็กๆ รวมทั้งรูปปั้นหินจำลองของโมอายแห่งเกาะฮิสเตอร์ และ **รูปปั้นหินจำลองโมอาย (Moai Statue)** ให้ท่านได้เดินชมและถ่ายรูปกันตามอัธยาศัย



นำท่านสู่ **โรงงานช็อคโกแลต ชิโรอิ โคอิบิโตะ (Shiroi Koibito Park)** ภายในบริเวณที่แห่งนี้ ประกอบด้วยร้านค้า ร้านกาแฟ ร้านอาหาร และพิพิธภัณฑ์โรงงานช็อคโกแลตพร้อมจำหน่ายช็อคโกแลตหลากหลายรูปแบบที่สำคัญผู้เข้าชมสามารถสังเกตกระบวนการผลิตคุกกี้ได้ในระยะใกล้ๆ แล้วยังมีกิจกรรมสนุกๆ ให้เราได้เข้าร่วมกิจกรรมเวิร์คช็อปทำคุกกี้ด้วยตนเองอีกด้วย ยิ่งในช่วงหน้าหนาวนั้น ที่โรงงานแห่งนี้จะมีการเปิดไฟ Illumination ด้วยติ๊กเป็นอาคารสไตล์ยุโรปจึงทำให้บรรยากาศนั้นเหมือนหลุดไปเดินอยู่ในเมืองโรมานติกของยุโรปเลยทีเดียว



 บริการอาหารเย็น ณ ภัตตาคาร พิเศษ!! บุฟเฟ่ต์ชาบู+ชาบู (2)



บุฟเฟ่ต์ชาบู+SHABU 



ที่พัก **QUINTESSA HOTEL SAPPORO SUSUKINO** หรือเทียบเท่าระดับเดียวกัน

วันที่
3ตลาดปลาโจ-หอนาฬิกาเมืองซัปโปโร-ศาลเจ้าฮอกไกโด-
เมืองฟูราโน่-หมู่บ้านเทพนิยายนิงเกิ้ลเทอร์เรส-เมืองอาซาฮิดาว่า

บริการอาหารเช้า ณ โรงแรม (3)

จากนั้นนำท่านสู่ **ตลาดปลาโจ (Sapporo Nijo Fish Market)** ถือได้ว่าเป็นหนึ่งในตลาดยอดนิยมใจกลางเมืองซัปโปโร เพราะมีร้านค้ามากกว่า 80 ร้าน ถือเป็นตลาดที่เก่าแก่กว่า 100 ปี ใครที่อยากชิมทั้งอาหารทะเลแบบสด ๆ ควรมาเป็นอย่างมาก ร้านค้าต่าง ๆ นั้นจำหน่ายอาหารทะเลเป็นส่วนใหญ่ เช่น ปู หอยเม่นทะเล ไข่ปลาแซลมอน ปลาหมึก และหอยเชลล์ ตลาดแห่งนี้เปิดบริการตั้งแต่เช้ามืดจนถึงเย็นราว ๆ 07:00-18:00 น. ร้านอาหารต่าง ๆ นั้นจะเป็นที่สำหรับรับประทานอาหารเช้า และดื่มรวมกันอีกด้วย



จากนั้นนำท่านสู่ **หอนาฬิกาซัปโปโร (Sapporo Clock Tower)** นับเป็นสัญลักษณ์ของเมืองซัปโปโร ที่ถ้ามาเยือนซัปโปโรแล้วไม่มาปักหมุดแล้วละก็เหมือนมาไม่ถึง ตัวอาคารของหอนาฬิกาสร้างขึ้นต้นสมัยพัฒนาซัปโปโรในปี 1878 ซึ่งตั้งอยู่ในเขตพื้นที่ของวิทยาลัยเกษตรซัปโปโร ตัวเรือนนาฬิกาซื้อมาจากกรุงบอสตัน โดยปัจจุบันนั้นหอนาฬิกาแห่งนี้ได้มีการปรับปรุงจนกลายเป็นพิพิธภัณฑ์ที่เปิดให้นักท่องเที่ยวที่สนใจได้เข้ามาชมกัน



ราชอาณาจักรของจักรพรรดิในสมัยเมจิ ในปี 1869 ขณะออกไกโดได้รวมเป็นหนึ่งเดียวกับประเทศ เดิมชื่อ ตาล เจ้าซัปโปโร ซึ่งมีการเปลี่ยนเพื่อให้สมกับความยิ่งใหญ่ของเกาะเมืองฮอกไกโด



 บริการอาหารกลางวัน ณ กัตตาคาร พิเศษ!! บุฟเฟ่ต์ปิ้งย่าง (4)



BUFFET YAKINIKU

ส่วนร่วมกับเมนูพิเศษอย่างอาหารพิเศษ



นำท่านสู่ **เมืองฟูราโน่** เมืองที่ขึ้นชื่อว่าเป็นสวรรค์บนดิน ดินแดนดอกไม้ แต่นอกจากดอกไม้ที่สวยงาม ๆ ของที่นี่แล้ว ก็ยังมีทั้งชีสฮอกไกโดที่ขึ้นชื่อ และยังมีชีสพิเศษที่หาทานได้แต่ที่ฮอกไกโดเท่านั้นอีกด้วย นำท่าน**เข้าชม หมู่บ้านเทพนิยายนิงเกิ้ลเทอเรส (Ningle Terrace)** เป็นหมู่บ้านงานฝีมือ และทางเดินไม้ในป่าที่เหมือนกับศิลปะในเทพนิยาย ซึ่งประกอบด้วยร้านค้ากว่า 15 ร้าน ที่จำหน่ายสินค้าแบบท้องถิ่น ร้านค้าต่าง ๆ จะอยู่ไม่ไกลกันมาก ทำให้ดูเหมือนเป็นหมู่บ้านซึ่งอยู่ท่ามกลางป่าคล้ายบ้านในเทพนิยาย อิสระให้ท่านได้เดินเล่น และถ่ายรูปตามอัธยาศัย



จากนั้นนำท่านเดินทางสู่ **เมืองอาซาฮิดาวา (Asahikawa)** เมืองใหญ่อันดับ 2 ของจังหวัดฮอกไกโด รองจากเมืองซัปโปโร นำท่านเข้าสู่ที่พัก

อิสระอาหารเย็น

ที่พัก

HOTEL AMANEX ASAHIKAWA หรือเทียบเท่าระดับเดียวกัน

ให้ท่านได้ผ่อนคลายกับการแช่น้ำแร่ร้อนเซ็นธรรมชาติ เชื่อว่าถ้าได้แช่น้ำแร่แล้ว จะทำให้ผิวพรรณสวยงาม และช่วยให้ระบบหมุนเวียนโลหิตดีขึ้น



วันที่
4

สวนสัตว์อาซาฮิยาม่า-หมู่บ้านราเมนอาซาฮิดาวา- SHIKISAI SNOW LAND-
TOMAMU ICE VILLAGE-เมืองซัปโปโร



บริการอาหารเช้า ณ โรงแรม (5)

นำท่านชม **สวนสัตว์อาซาฮิยาม่า (Asahiyama Zoo)** (รวมค่าเข้าชม) เรียกได้ว่าเป็นสวนสัตว์ที่มีชื่อเสียงอย่างมากของฮอกไกโด สิ่งที่ทำให้สวนสัตว์แห่งนี้มีชื่อเสียงมาก ๆ ก็ตรงที่ทางสวนสัตว์อนุญาตให้ผู้เข้าชมได้เข้าชมสัตว์นานาชนิดจากหลากหลายมุมมอง จนกลายมาเป็นเอกลักษณ์สำคัญที่เวลาใครคิดถึงจะต้องนึกถึงที่นี่ก่อนเสมอ โดยไฮไลท์เด็ดของที่นี่นั่นก็คือ “พาเหรด เพนกวิน” โดยทางสวนสัตว์จะให้นักท่องเที่ยวตั้งแถวสองข้างถนนเพื่อรอรับดาราตัวน้อยออกมาเดินโชว์ตัวกัน จุดเริ่มต้นของ เพนกวิน พาเหรด ที่สวนสัตว์นี้ก็คือพฤติกรรมทางธรรมชาติของเพนกวินที่จะออกเดินไปยังทะเลเพื่อไปหาอาหารเป็นหมู่ ทางสวนสัตว์จึงนำพฤติกรรมนี้ บวกกับความต้องการที่อยากให้เพนกวินได้ออกกำลังกายในฤดูหนาว มารวมกัน และกลายมาเป็นพาเหรดน่ารัก ๆ แบบนี้ ทำให้เราเหมือนได้เข้าไปใกล้ชิดกับฝูงเพนกวิน พวกมันเดินตามกันเป็นขบวน

ในกรณีที่คุณกรุปเข้าสวนสัตว์ไม่ทันรอบการเดินพาเหรด ท่านสามารถชมสัตว์ชนิดอื่น ๆทดแทนได้

*(**หมายเหตุ** อาจมีการเปลี่ยนแปลงเวลาเดินขบวนพาเหรดโดยไม่มีการแจ้งล่วงหน้า และขึ้นอยู่กับสภาพอากาศ)*



แมวน้ำสุดน่ารัก

Asahiyama Zoo

ขบวนพาเหรดเพนกวิน

จากนั้นนำท่านสู่ **หมู่บ้านราเมนอาซาฮิดาวา (Asahikawa Ramen Village)** ราเมนของที่นี่มีรสชาติอันเป็นเอกลักษณ์ และได้รับการกล่าวขานถึงความอร่อยมายาวนานกว่าทศวรรษ โดยรวบรวมร้านราเมนชื่อดังของเมืองอาซาฮิดาวาทั้ง 8 ร้าน มาอยู่รวมกันเป็นอาคารหลังคาเดียว ไฮไลท์!!! หมู่บ้านราเมนที่รวบรวมร้านดังชั้นเทพไว้ในที่เดียว และยังมีห้องเล็ก ๆ ที่จัดแสดงประวัติความเป็นมาของหมู่บ้านแห่งนี้ให้สำหรับผู้สนใจได้มาศึกษาอีกด้วย ทุก ๆ ร้านจะสร้างเอกลักษณ์เฉพาะตัวของร้านตนเองขึ้นมาเพื่อดึงดูดความสนใจของลูกค้า



อาหารกลางวัน CASH BACK ณ หมู่บ้านราเมน
ให้ท่านเลือกซื้อเลือกทานตามอัธยาศัย (6)

จากนั้นนำท่านสู่ **เมืองบิเอะ (Biei)** เมืองเล็ก ๆ ที่ขึ้นชื่อเรื่องความสวยงามของธรรมชาติของเกาะฮอกไกโด นำท่านสนุกสนานกับ **กิจกรรมทางหิมะ ลานหิมะอาจมีการเปลี่ยนแปลง (**ไม่รวมค่าเช่าชุดกันหนาว และอุปกรณ์เครื่องเล่น)** ถือว่าเป็นที่เล่นสกีที่มีชื่อเสียงของฮอกไกโด ด้วยความที่เป็นลานที่มีพื้นที่กว้างใหญ่ และวิวดีงาม ให้ท่านสนุกสนานกับลานกิจกรรมที่มีบริการอยู่ที่นี่ ทั้งแบบ Snow Raft เรือยางขนาดใหญ่ที่สามารถนั่งเป็นกลุ่ม หรือเดี่ยว ไหลลงจากเนินตามเนินเขาที่กำหนด และยังมี Banana Boat ที่ลากด้วยสโนว์โมบิลที่ลากซิกแซกตามสันเนิน สร้างความสนุกสนานตื่นเต้นได้มากเลยทีเดียว และ Sled สำหรับพาหorses ส่วนตัวที่ไหลลงจาก

เป็นสูง ตื่นเต้นเร้าใจไปกับการขี่ SNOW MOBILE เรียกได้ว่าคนจะเป็นมือใหม่หรือโปรก็ต้องสนุกไปกับการเล่น
 กิจกรรมที่แน่นอน

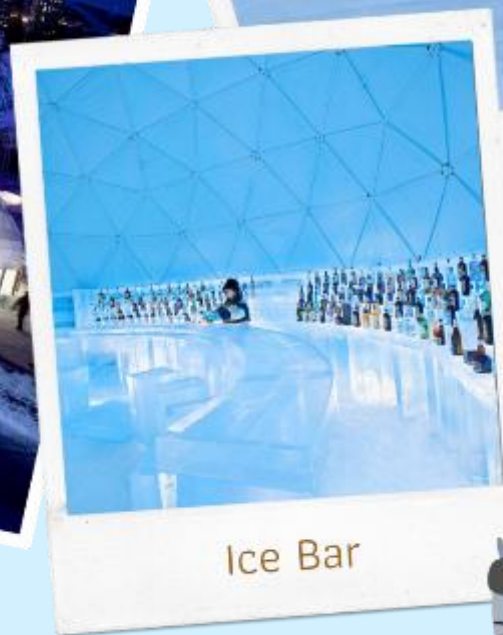


SHIKISAI SNOW LAND

จากนั้นนำท่านเดินทางสู่ **TOMAMU ICE VILLAGE** ซึ่งตั้งอยู่ใน โฮชิโนะริสอร์ทโทมามุ (Hoshino Resort Tomamu) เป็นหมู่บ้านชั่วคราวที่สร้างขึ้นจากการแกะสลักน้ำแข็งในช่วงฤดูหนาวเท่านั้น บ้านน้ำแข็งแต่ละหลังมีการประดับประดาแสงไฟสีล้นต่าง ๆ ให้งดงามมากยิ่งขึ้น นอกจากนี้ให้การเก็บภาพความสวยงามของบ้านน้ำแข็งแล้วยังมีกิจกรรมอื่น ๆ อีกมากมาย เช่น **Zipline on Ice** จะเคลื่อนตัวลงมาเป็นระยะทางประมาณ 60 เมตร ระหว่างทางคุณจะได้ชื่นชมทิวทัศน์ของหิมะ และลานน้ำแข็งที่น่าอัศจรรย์ **Ice Bakery & Cafe** คาเฟ่ที่ให้บริการเครื่องดื่มร้อน และขนม ที่ให้ท่านนั่งทานบนโต๊ะและเก้าอี้น้ำแข็ง **Ice Bar** บาร์ที่บริการเครื่องดื่มประเภทดีอกเทล และเครื่องดื่มแอลกอฮอล์อื่น ๆ หลายชนิด ที่เสิร์ฟในแก้วน้ำแข็งสวย ๆ เป็นต้น (**ราคาทัวร์ไม่รวมค่ากิจกรรม และค่าเครื่องดื่ม Ice Bar, Ice Bakery&Cafe**) จากนั้นนำท่านกลับสู่เมืองซัปโปโร



Zipline on Ice



Ice Bar



TOMAMU ICE VILLAGE

อิสระอาหารเย็น

ที่พัก

QUINTESSA HOTEL SAPPORO SUSUKINO หรือเทียบเท่าระดับเดียวกัน

วันที่
5

SHOPPING DUTY FREE-ลานสกี KIRORO-นั่งกระเช้า สิ้นระชัง
(ไม่รวมค่ากระเช้า)-เมืองโอดตารุ-คลองโอดตารุ-ถนนซาโกมาจิ-
พิพิธภัณฑ์กล่องดนตรี-โรงเป่าแก้วดิดาอิชิ-คาเฟ่ดิดตี้-เมืองซัปโปโร-
อิสระช้อปปิ้งย่านทานุกิโดจิ



บริการอาหารเช้า ณ โรงแรม (7)

จากนั้นนำท่านสู่ **ร้านจำหน่ายของฝากของที่ระลึกปลอดภาษี (Duty Free)** ที่อยู่ไม่ไกลจากตัวเมืองซัปโปโร ภายในมีสินค้าลดราคามากมาย ใครที่กำลังมองหาของฝาก เช่น ขนมยอดฮิตที่นักท่องเที่ยวนิยมซื้อ เครื่องสำอางตัวดัง สินค้าที่ระลึกจากญี่ปุ่น ก็สามารถหาซื้อได้จากที่นี่ อิสระให้ท่านสนุกสนานกับการช้อปปิ้ง อย่างจุใจ ใต้เวลาอันสมควรนำท่านเดินทางสู่ **KIRORO SKI RESORT** หนึ่งในสกีรีสอร์ทชั้นนำระดับโลก เป็นใจกลางแหล่งสกีที่สวยงาม **อิสระให้ท่านเล่นสกี ณ ลานสกีของ KIRORO SKI RESORT ตามอัธยาศัย (**ไม่รวมค่าเช่าชุดกับทิวา และอุปกรณ์เครื่องเล่น**)** ที่มีอุปกรณ์ทุกอย่างที่จำเป็นสำหรับการเล่นสกีให้เช่าไม่ว่าจะเป็น เสื้อผ้า, รองเท้า, หมวก, แว่น, และถุงมือ ทุกขนาดสำหรับทุกเพศและทุกวัย ด้วยขนาดใหญ่หลายร้อย เอเคอร์มีลู่วิ่งสกีมากถึง 22 ลู่วิ่ง และบริเวณสวนที่กว้างรวมถึงมีพื้นที่สำหรับเล่นสกีนอกลู่วิ่ง (Off-Piste) ขนาดใหญ่ทำให้ไม่ต้องรอคิวเล่นสกีนาน หรือจะไปที่ สถานี Gondola/Chair Lift (**ไม่รวมค่ากระเช้า**) ที่อยู่ด้านข้างโรงแรมเพื่อไปยังยอดเขาต้นบน เพื่อไปลิ้มระชังแห่งความรัก Nisa Bell หรือ Lover's Bell ระชังชื่อดังของยอด





บริการอาหารกลางวัน ณ ภัตตาคาร (8)

จากนั้นนำท่านเดินทางสู่ **เมืองโอตารุ (Otaru)** เป็นเมืองท่าที่สำคัญของเกาะฮอกไกโด ด้วยจุดที่ตั้งของตัวเมืองสามารถมองเห็นอ่าวอิซิกะริที่อยู่ด้านหน้า ทิวทัศน์ภาพเทือกเขาที่ล้อมรอบงดงามราวกับเป็นเมืองแห่งความฝัน ตัวอาคารบ้านเรือนที่ยังคงอนุรักษ์ตามลักษณะดั้งเดิม รวมไปถึงการที่มีสถานที่ท่องเที่ยวต่าง ๆ โดด ๆ ที่ดึงดูดให้นักท่องเที่ยวต่างตบเท้ากันมาเมืองนี้อย่างต่อเนื่อง จากนั้นนำท่านชม **คลองโอตารุ (Otaru Canal)** คลองขนาดใหญ่ตัดผ่าใจกลางเมืองโอตารุ เปรียบเสมือนเส้นเลือดใหญ่ที่หล่อเลี้ยงความเจริญของเมืองแห่งนี้ ในอดีตชาวเมืองและพ่อค้าใช้คลองนี้เป็นเส้นทางหลักในการส่งสินค้าและค้าขาย บริเวณคลังจึงเรียงรายไปด้วยโกดังมากมาย คลองแห่งนี้มีความยาวถึง 1,140 เมตรประดับตกแต่งด้วยโคมไฟสโตนวิคตอเรียนอยู่ทั้งสองฝั่งของถนน จุดที่เคยเป็นคลังสินค้าที่สร้างแนวอิฐดูดิบ ๆ อาร์ต ๆ ของอดีตก็กลายมาเป็นร้านอาหารหรือคาเฟ่ชิค ๆ นับเป็นจุดถ่ายรูปที่นิยมอีกแห่งหนึ่งของนักท่องเที่ยวเลยทีเดียว



ให้ท่านเดินเล่นเลือกซื้อของฝากขนมต่าง ๆ ที่ **ถนนซากาอิมาจิ (Sakaimachi Street)** ซึ่งถือว่าเป็นย่านช้อปปิ้งชื่อดังของเมืองโอตารุ มีร้านค้า ร้านอาหาร ร้านกาแฟ และร้านขายของที่ระลึกต่าง ๆ มากมาย ให้ท่านเลือกชมชิมช็อปได้อย่างสนุกสนาน จากนั้นนำท่านชม **พิพิธภัณฑสถานกล่องดนตรี (Otaru Music Box Museum)** ตั้งอยู่ภายในอาคารเก่าเมืองโอตารุ บริเวณด้านหน้าอาคารมีหอนาฬิกาขนาดใหญ่ที่ทางรัฐบาลแคนาดามอบเป็นของขวัญให้กับรัฐบาลญี่ปุ่น ด้านในอาคารมีกล่องเสียงเพลงมากมายหลากหลายรูปแบบให้ท่านได้เยี่ยมชม มีการจัดแสดงกล่องดนตรีโบราณและหลากหลายสไตล์กว่า 25,000 ชิ้น อีกทั้งยังมีส่วนจัดแสดงตุ๊กตาดาระกูริ (Karakuri dolls) อันเป็นตุ๊กตาแบบดั้งเดิมของยุคศตวรรษที่ 17 ถึงศตวรรษที่ 19 ที่หาดูได้ยากมาก ๆ ให้ได้ชมอีกด้วย ส่วนใครที่ติดใจอยากได้กล่องดนตรีกลับบ้านแล้วละก็ไม่ต้องเสียใจไป เพราะที่นี่ยังมีส่วนที่เป็นร้านจำหน่ายกล่องดนตรีแบบสั่งทำตามใจจะเอาตุ๊กตาดัวไหน สีอะไร เพลงอะไรสั่งได้ ไว้เป็นของที่ระลึกแบบไม่เหมือนใครกันอีกด้วย



จากนั้นนำท่านเข้าชม **โรงเป่าแก้วคิตาอิชิ (Kitaichi Glass Otaru Sangokan)** โดยในอดีตนั้นจุดประสงค์ของการเป่าแก้วเพื่อใช้เป็นท่อนให้เรือ แต่ปัจจุบันนี้เป่าหมายของการเป่าแก้วเพื่อใช้เป็นของใช้ หรือของที่ระลึกแทน ภายในอาคารมีการตกแต่งด้วยโคมไฟแก้วจำนวนมากอย่างทูลูทูลู ประกอบด้วยส่วนต่างๆ อย่าง คาเฟ่ ที่มีบริการทั้งขนมหวาน และอาหารญี่ปุ่นตกแต่งด้วยเครื่องแก้วนานาชนิดดูงดงาม ส่วนจัดแสดงเครื่องแก้วชนิดต่างๆ ตั้งแต่ในยุคอดีต ชมการสาธิตการเป่าแก้วด้วยกรรมวิธีโบราณ และหากใครชื่นชอบการประดิษฐ์หรือต้องการของที่ไม่เหมือนใครก็สามารถเข้าร่วมเวิร์คช็อปทำเครื่องแก้วแบบ DIY เพื่อสร้างเครื่องแก้วที่มีชิ้นเดียวในโลกได้อีกด้วย จากนั้นให้ท่านเดินชม **คาเฟ่คิตตี้ (Hello Kitty Cafe)** คาเฟ่ชื่อดังในเมืองโอตารุ เพลิดเพลินกับบรรยากาศน่ารักๆ ของตัวการ์ตูนแนวชื่อดัง Hello Kitty นอกจากนี้ยังมีสินค้าเครื่องแก้วคิตตี้ และของพรีเมียมให้



จากนั้นนำท่านเดินทางกลับสู่ **เมืองซัปโปโร (Sapporo)** นำท่าน**อิสระช้อปปิ้ง ณ ย่านทานุกิโคจิ (Tanuki-koji Shopping Street)** ถือว่าเป็นย่านช้อปปิ้งชื่อดังของเมืองซัปโปโร แหล่งช้อปปิ้งในร่ม มีหลังคาคลุมยาวตามแนว

ถนนยาวกว่า 1 กิโลเมตร โดยสองข้างทางเต็มไปด้วยร้านค้ากว่า 200 ร้าน ทั้งชายของที่ระลึก ขนม ของเล่น เครื่องสำอางค์ ซ็อคโกแลต เสื้อผ้าแฟชั่น ข้าวของเครื่องใช้ต่าง ๆ และร้านอาหารให้เลือกรับประทานมากมายในย่านนี้ อีสาระให้ท่านช้อปปิ้งเลือกซื้อสินค้าต่าง ๆ ตามอัธยาศัย

อีสาระอาหารเย็น

ที่พัก

QUINTESSA HOTEL SAPPORO SUSUKINO หรือเทียบเท่าระดับเดียวกัน

วันที่
6

สนามบินนานาชาตินิวยอร์ก-สนามบินนานาชาติดอนเมือง (กรุงเทพฯ)



บริการอาหารเช้า ณ โรงแรม (9)

ได้เวลาอันสมควรนำท่านเดินทางสู่ สนามบินนานาชาตินิวยอร์ก...

11.55 น.

ออกเดินทางกลับสู่ กรุงเทพฯ ประเทศไทย โดยสายการบิน THAI AIRASIA X (XJ)
เที่ยวบินที่ XJ 621



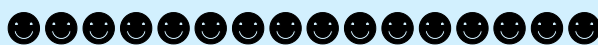
ใช้เวลาบินประมาณ 7 ชั่วโมง 55 นาที



บริการอาหาร และเครื่องดื่มบนเครื่อง

18.00 น.

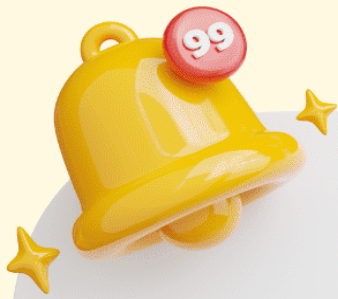
คณะเดินทางถึง สนามบินนานาชาติดอนเมือง กรุงเทพฯ โดยสวัสดิภาพและความประทับใจ...



สำหรับลูกค้าท่านที่ไม่ต้องการใช้ตัวเครื่องบิน (JOIN LAND)

หักออกจากราคาทัวร์ 7,000.-/ท่าน

โปรดสอบถามเจ้าหน้าที่ก่อนทำการจอง



ข้อควรรู้

กรุณาศึกษารายละเอียดทั้งหมดก่อนทำการจอง เพื่อความถูกต้อง และ ความเข้าใจตรงกันระหว่างท่านลูกค้า และบริษัทฯ เมื่อท่านตกลงชำระเงินมัดจำ หรือ ค่าทัวร์ทั้งหมดกับทางบริษัทฯแล้ว ทางบริษัทฯ จะถือว่าท่าน ได้ยอมรับเงื่อนไขข้อตกลงต่างๆทั้งหมด



****ท่านใดมีเที่ยวบินภายในประเทศ ให้ท่านจองเป็นสายการบิน แอร์เอเชีย เท่านั้น****

ทั้งนี้หากสายการบิน หรือเที่ยวบินหลักเกิดการล่าช้า ทางบริษัทฯจะพิจารณาชดเชยค่าเสียหาย เฉพาะในส่วนสายการบินภายในประเทศ ที่เป็นสายการบินเครือเดียวกันกับเที่ยวบินหลักเท่านั้น นอกเหนือจากสายการบินที่ทางบริษัทฯ แจ้ง ขอสงวนสิทธิ์ในการไม่รับผิดชอบ และพิจารณาทุกๆ กรณี เนื่องจากทางบริษัทฯ ได้จำหน่ายโปรแกรมทัวร์ที่เริ่มเดินทางจาก สนามบินสุวรรณภูมิ ไม่นับรวม การเดินทางจากสนามบินอื่นๆและให้แจ้งต่อพนักงานขายล่วงหน้า ก่อนทำการซื้อบัตรโดยสาร ภายในประเทศทุกครั้ง เนื่องจากต้องได้รับการยืนยันเที่ยวบินหลัก และ กรุ๊ปคอนเฟิร์ม

****เพื่อประโยชน์ของตัวท่านเอง ****



บริษัทฯ ขอสงวนสิทธิ์ รายการทัวร์สามารถเปลี่ยนแปลงได้ตามความเหมาะสม

เนื่องจากสภาวะอากาศ , การระบาดของโรคติดต่อ, การเมือง , สายการบิน เป็นต้น
โดยมีต้องแจ้งให้ทราบล่วงหน้า

การบริการของรถบัสนำเที่ยวญี่ปุ่น ตามกฎหมายของประเทศญี่ปุ่น
สามารถให้บริการได้วันละ 10 ชั่วโมง มีอาจเพิ่มเวลาได้ โดยมัคคุเทศก์ และ คนขับจะเป็นผู้บริหารเวลา
ตามความเหมาะสม ทั้งนี้ขึ้นอยู่กับสภาพการจราจรในวันเดินทางนั้นๆ เป็นหลัก
จึงขอสงวนสิทธิ์ในการปรับเปลี่ยนเวลาท่องเที่ยว ตามสถานที่ในโปรแกรมการเดินทาง



อัตราค่าบริการ รวมอะไรบ้าง ?

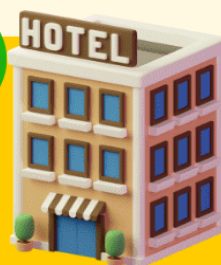


ค่าตัวเครื่องบิน ขาไป - ขากลับ

(ตามรายการระบุ รวมถึงค่าภาษี
สนามบิน และ ค่าภาษีน้ำมัน)



ค่ารถโค้ช ปรับอากาศ ตามรายการที่ระบุ



โรงแรมที่พักตามระบุ หรือ เกียบเต่า (พัก 2-3 ท่าน/ห้อง)



ค่าธรรมเนียม เข้าชมสถานที่ต่างๆ ตามรายการที่ระบุ



ภาษีมูลค่าเพิ่ม 7% ภาษีหัก ณ ที่จ่าย 3% (คิดเฉพาะค่าบริการ)



ค่าอาหาร ตามรายการที่ระบุ



ค่าเบี้ยประกัน

อุบัติเหตุในระหว่างการเดินทาง ท่องเที่ยวต่างประเทศ

วงเงินประกันท่านละ 500,000 บาท
(ไม่ครอบคลุมถึงสุขภาพ อาการเจ็บป่วย หรือโรคประจำตัว)
กรณีเสียชีวิตจากอุบัติเหตุระหว่างการเดินทางท่องเที่ยว
วงเงินประกันท่านละ 1,000,000 บาท (เงื่อนไขตามกรมธรรม์)





อัตราค่าบริการ ? ไม่รวมรวมอะไรบ้าง



ค่าใช้จ่ายส่วนตัว ของผู้เดินทาง

- ค่าหนังสือเดินทาง
- ค่าโทรศัพท์
- ค่าอาหาร เครื่องดื่ม
- ค่าช้อปปิ้ง
- ค่ามีนibarในห้อง
- และค่าพาหนะต่างๆ ที่มีได้ระบุในรายการ



ค่าธรรมเนียมวีซ่า เข้าประเทศญี่ปุ่น

กรณีประกาศให้กลับมายื่นร้องขอวีซ่าอีกครั้ง (เนื่องจากทางญี่ปุ่นได้ประกาศยกเว้นการยื่นวีซ่าเข้าประเทศญี่ปุ่นให้กับคนไทย สำหรับผู้ที่ประสงค์พำนักระยะสั้นในประเทศญี่ปุ่นไม่เกิน 15 วัน)

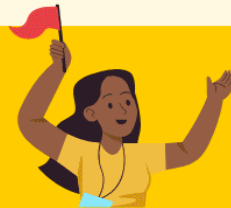
หากในภายหลังทางรัฐบาลญี่ปุ่นประกาศให้ยื่นวีซ่าตามเดิม ผู้เดินทางจะต้องจ่ายเพิ่ม 2,000 บาท สำหรับการยื่นร้องขอวีซ่า



ค่าธรรมเนียมกระเป๋า
สัมภาระที่มีน้ำหนักเกินกว่า
ที่สายการบินนั้นๆ กำหนด
หรือ สัมภาระใหญ่เกิน
ขนาดมาตรฐาน



ค่าภาษีน้ำมัน
ที่ทางสายการบินเรียกเก็บเพิ่ม
ในภายหลังจากทางบริษัทฯ
ได้ออกตัวเครื่องบินไปแล้ว



**ค่ามัดคฤเทศก์และ
หัวหน้าที่ัวร์**
ที่คอยอำนวยความสะดวก
ตลอดการเดินทาง



ค่าทิปมัคคุเทศก์ คนขับรถ 2,000 บาท/ท่าน/ทริป



เดินทางขั้นต่ำ 30 ท่าน หากต่ำกว่ากำหนด กรุ๊ปจะไม่สามารถเดินทางได้ หากผู้เดินทางทุกท่านยินดีที่จะชำระค่าบริการเพิ่มเพื่อให้คณะเดินทางได้ ทางเรายินดีที่จะประสานงานในการเดินทางตามประสงค์ให้ท่านต่อไป ทางบริษัทฯ ขอสงวนสิทธิ์ในการงดออกเดินทาง และเลื่อนการเดินทางไปในวันอื่นต่อไป โดยทางบริษัทฯ จะแจ้งให้ท่านทราบล่วงหน้า



เงื่อนไขที่ควรรู้



1 เงื่อนไขการจอง และ การชำระเงิน (เฉพาะการส่งจอยท์วอร์เท่านั้น ไม่รวมการตัดกรุ๊ป หรือกรุ๊ปเหมา)

✦ **มัดจำท่านละ 15,000 บาท** หลังจากที่ท่านได้รับอินวอยซ์การจอง 1 วัน
✦ กรณีลูกค้าทำการจองน้อยกว่าวันเดินทาง 30 วัน ทางบริษัทฯ ขอสงวนสิทธิ์ในการเก็บค่าทัวร์เต็มจำนวนทันทีในวันจองเท่านั้น

! ส่วนที่เหลือ ชำระก่อนวันเดินทาง 30 วัน (นับรวมวันเสาร์ และอาทิตย์)

- หากไม่ชำระมัดจำตามที่กำหนด ขออนุญาตตัดที่นั่งให้ลูกค้าท่านอื่นที่รออยู่
- หากชำระไม่ครบตามจำนวน บริษัทฯ ถือว่าท่านยกเลิกการเดินทางโดยอัตโนมัติโดยไม่มีเงื่อนไข
- เมื่อท่านชำระเงินไม่ว่าจะทั้งหมด หรือบางส่วน ทางบริษัทฯ ถือว่าท่านได้ยอมรับเงื่อนไขและข้อตกลงต่างๆ ที่ได้ระบุไว้ทั้งหมดนี้แล้ว



หากชำระเงินในแต่ละส่วนแล้ว โปรดส่งสำเนาการโอนเงิน พร้อมระบุชื่อพนักงานขาย มาทางอีเมล หรือ แนบสลิปผ่านระบบจองที่นั่งออนไลน์ของทางบริษัทฯ

1.1 เงื่อนไขยกเลิกการจอง (เฉพาะการส่งจอยท์วอร์เท่านั้น ไม่รวมการตัดกรุ๊ป หรือกรุ๊ปเหมา)

- ยกเลิกก่อนการเดินทางไม่น้อยกว่า 30 วัน คืนเงินบางส่วน (หักจากค่าใช้จ่ายที่เกิดขึ้นจริงแล้ว เช่น ค่ามัดจำบัตรโดยสารเครื่องบิน และมัดจำค่าบริการโรงแรม, รถโค้ช ร้านอาหาร จากทางต่างประเทศ)
- ยกเลิกก่อนการเดินทางไม่น้อยกว่า 30 วัน คืนเงินค่าทัวร์ 50% (จากราคาทัวร์ที่ซื้อ)
- ยกเลิกก่อนการเดินทางไม่น้อยกว่า 15 วัน ไม่สามารถคืนเงินได้ / สามารถเปลี่ยนแปลงผู้เดินทางได้ (เปลี่ยนชื่อ) ต้องแจ้งให้บริษัทฯ ทราบล่วงหน้าอย่างน้อย 7 วัน

1.2 เงื่อนไขยกเลิกการจอง / เดินทางวันหยุด หรือเทศกาล และ โปรแกรมที่เดินทางด้วยเที่ยวบินพิเศษ Charter Flight

- กรุ๊ปที่เดินทาง **ในช่วงวันหยุด หรือเทศกาล** ที่ต้องการันตีค่าบัตรโดยสารทั้งหมด และที่นั่งกับสายการบิน หรือกรุ๊ปที่มีการการันตีค่าที่พักทั้งหมด และอื่นๆโดยตรง หรือโดยการผ่านตัวแทนในประเทศหรือต่างประเทศ และไม่อาจขอคืนเงินได้ **รวมถึงเที่ยวบินพิเศษ CHARTER FLIGHT** ขอสงวนสิทธิ์ไม่มีการคืนเงินทุกกรณี ทั้งมัดจำหรือค่าทัวร์ทั้งหมด เนื่องจากเป็นการเหมาจ่ายในเที่ยวบิน และโปรแกรมนั้นๆ **ซึ่งไม่สามารถใช้เงื่อนไขยกเลิกการจองร่วมกับข้อที่ 1.1 ได้**

2 เชื้อนโงการจอง และการชำระเงิน *เฉพาะการตัดกรู๊ป หรือกรู๊ปเหมา
ซึ่งเป็นข้อตกลงระหว่าง บริษัททัวร์ ผู้ขาย และ บริษัททัวร์ผู้ซื้อ เท่านั้น



มัดจำท่านละ 15,000 บาท หลังจากที่ท่านได้รับอินวอยซ์การจอง 1 วัน
(กรณีลูกค้าทำการจองน้อยกว่าวันเดินทาง 30 วัน ทางบริษัทฯ ขอสงวนสิทธิ์ในการเก็บค่าทัวร์
เต็มจำนวนทันทีในวันจองเท่านั้น)



ส่วนที่เหลือ ชำระก่อนวันเดินทาง 35 วัน
(นับรวมวันเสาร์ และอาทิตย์)



หากไม่ชำระมัดจำตามที่กำหนด
ขออนุญาตตัดที่นั่งให้ลูกค้าท่านอื่นที่รออยู่



หากชำระไม่ครบตามจำนวน
บริษัทฯ ถือว่าท่านยกเลิกการเดินทาง
โดยอัตโนมัติโดยไม่มีเงื่อนไข



เมื่อท่านชำระเงิน ไม่ว่าจะทั้งหมด
หรือ บางส่วน
ทางบริษัทฯ ถือว่าท่านได้ยอมรับเงื่อนไข
และ ข้อตกลงต่างๆที่ได้ระบุไว้ทั้งหมดนี้แล้ว

2.1 เชื้อนโงยกเลิกการจอง

- ยกเลิกก่อนการเดินทางไม่น้อยกว่า 45 วัน คืนเงินเต็มจำนวน
- ยกเลิกก่อนการเดินทางน้อยกว่า 45 วัน คืนเงินบางส่วน (หักจากค่าใช้จ่ายที่เกิดขึ้นจริงแล้ว เช่น ค่ามัดจำบัตรโดยสารเครื่องบิน และมัดจำค่าบริการโรงแรม, รถโค้ช, ร้านอาหาร จากทางต่างประเทศ)
- ยกเลิกก่อนการเดินทางน้อยกว่า 30 วัน ไม่สามารถคืนเงินได้

2.2 เชื้อนโงยกเลิกการจอง / เดินทางวันหยุด หรือเทศกาล และโปรแกรมที่เดินทางด้วยเที่ยวบินพิเศษ Charter Flight

- กรู๊ปที่เดินทาง ใน **ช่วงวันหยุด หรือเทศกาล** ที่ต้องการันตีค่าบัตรโดยสารทั้งหมด และ ที่นั่งกับสายการบิน หรือกรู๊ปที่มีการการันตีค่าบริการที่พัก ทั้งหมด และอื่นๆโดยตรง หรือโดยการผ่านตัวแทนในประเทศ หรือ ต่างประเทศ และไม่อาจขอคืนเงินได้ รวมถึง **เที่ยวบินพิเศษ CHARTER FLIGHT** ขอสงวนสิทธิ์ไม่มีการคืนเงินทุกกรณี ทั้งมัดจำ หรือ ค่าทัวร์ทั้งหมด เนื่องจากการเหมาะจ่ายในเที่ยวบิน และโปรแกรมอื่นๆ **ซึ่งไม่สามารถใช้เชื้อนโงยกเลิกการจองร่วมกับข้อที่ 2.1 ได้**

3

เงื่อนไขกรณีเกิดภัยพิบัติ ไม่ว่ากรณีใดๆ หากเกิดภัยพิบัติตามธรรมชาติ หรือ ภัยพิบัติอื่นไม่สามารถ คาดการณ์ล่วงหน้าได้



เช่น พายุไต้ฝุ่น แผ่นดินไหว สึนามิ หรือโรคระบาด
ในประเทศ หรือ นอกประเทศ หรือเมืองที่ท่านเดินทางไป

ลูกค้าไม่สามารถที่จะนำเหตุการณ์ดังกล่าวมาขอยกเลิก หรือ ขอเงินคืนได้ และ บริษัทฯ
จะไม่คืนเงินใดๆ ทั้งสิ้น แต่จะขอสงวนสิทธิ์ในการพิจารณาเส้นทางออกไปได้ตามที่บริษัทฯ ได้แจ้ง
จนกว่าภัยพิบัตินั้นจะสิ้นสุดลง



i

**โปรดตรวจสอบ Passport
จะต้องมีอายุคงเหลือ ณ วันเดินทางมากกว่า 6 เดือนขึ้นไป และ เหลือ
หน้ากระดาษอย่างต่ำ 2 หน้า หากไม่มั่นใจโปรดสอบถาม**

⚠️ หมายเหตุ

กรณีที่ต้องตรวจคนเข้าเมืองทั้งกรุงเทพฯ และในต่างประเทศ ปฏิเสธมิให้เดินทางออก หรือ เข้าประเทศที่ระบุไว้ใน
รายการเดินทาง บริษัทฯ ขอสงวนสิทธิ์ที่จะไม่คืนค่าตัววีซ่าไม่ว่ากรณีใดๆ ทั้งสิ้น รวมถึงเมื่อท่านออกเดินทาง
ไปกับคณะแล้ว ถ้าท่านงดการใช้บริการรายการใดรายการหนึ่ง หรือไม่เดินทางพร้อมคณะ ถือว่าท่านสละสิทธิ์
ไม่อาจเรียกร้องค่าบริการคืน ไม่ว่ากรณีใดๆ ทั้งสิ้น



ข้อมูลเพิ่มเติม : ตัวเครื่องบิน และ ที่นั่ง

- ในการเดินทางเป็นหมู่คณะ ผู้โดยสารจะต้องเดินทางไป-กลับพร้อมกัน ไม่สามารถเลื่อนวันเดินทางกลับได้
- การจัดที่นั่งของกรุ๊ปเป็นไปโดยสายการบินเป็นผู้กำหนด ซึ่งทางบริษัทฯ ไม่สามารถเข้าไปแทรกแซงได้
- กรณี ยกเลิกการเดินทาง บัตรโดยสารไม่สามารถยกเลิก หรือคืนเงินบางส่วนได้



ข้อมูลเพิ่มเติม : โรงแรมที่พัก

- เนื่องจากตารางวางแผนแบบห้องพักของแต่ละโรงแรมแตกต่างกัน จึงอาจทำให้ห้องพักแบบ ห้องเดี่ยว (Single) และห้องคู่ (Twin / Double) และ ห้องพักแบบ 3 ท่าน / 3 เตียง (Triple Room) ห้องพักอาจจะไม่ติดกัน
- กรณีมีงานจัดประชุมนานาชาติ (Trade Fair) เป็นผลให้ค่าโรงแรมสูงขึ้นมาก และห้องพักในเมืองเต็ม บริษัทฯ ขอสงวนสิทธิ์ในการปรับเปลี่ยน หรือย้ายเมืองเพื่อให้เกิดความเหมาะสม



ข้อมูลเพิ่มเติม : สัมภาระ และ ค่าพนักงานยกกระเป๋า (Porter)

- สำหรับน้ำหนักของสัมภาระที่ทางสายการบินอนุญาตให้บรรทุกใต้ท้องเครื่องบิน คือ 20 กิโลกรัม (สำหรับผู้โดยสารชั้นประหยัด / Economy Class Passenger) การเรียกค่าธรรมเนียมเพิ่มเป็นสิทธิ์ของสายการบินที่ท่านไม่อาจปฏิเสธได้ (ท่านต้องชำระในส่วนที่โดนเรียกเก็บเพิ่ม)



สำหรับกระเป๋าสัมภาระของผู้โดยสาร (ยกเว้นการก) สามารถนำสัมภาระพกพาขึ้นเครื่องได้ไม่เกิน 2 ชั้น ได้แก่ กระเป๋าสัมภาระ 1 ชั้น หรือกระเป๋าใส่คอมพิวเตอร์ หรือกระเป๋าถือ หรือกระเป๋าขนาดเล็กอีก 1 ชั้น ต้องมีขนาดไม่เกิน 56 ซม.(สูง)x36 ซม.(กว้าง)x 23 ซม.(หนา) ต้องสามารถจัดเก็บไว้ในช่องเก็บสัมภาระเหนือศีรษะภายในห้องโดยสารได้



กรณีที่ต้องมีบินด้วยสายการบินภายในประเทศ น้ำหนักของกระเป๋า อาจจะถูกกำหนดให้ต่ำกว่ามาตรฐานได้ ทั้งนี้ขึ้นอยู่กับข้อกำหนดของแต่ละสายการบิน ทางบริษัทฯ ขอสงวนสิทธิ์ไม่รับภาระส่วนของค่าใช้จ่ายที่สัมภาระน้ำหนักเกิน (ท่านต้องชำระในส่วนที่โดนเรียกเก็บเพิ่ม)



**ทางบริษัทฯ ไม่รับผิดชอบกรณีเกิดการสูญเสี่ย สูญหายของกระเป๋า และ สัมภาระของผู้โดยสารทุกกรณี
หมายเหตุ... (สำคัญมาก!!! ผู้โดยสารควรรับทราบก่อนการเดินทาง)**



1 รายการอาจมีการเปลี่ยนแปลงตามความเหมาะสม

เนื่องจาก การยกเลิกเที่ยวบิน ความล่าช้าของสายการบิน โรงแรม ที่พัก การจราจร เหตุการณ์ทางการเมือง การนัดหยุดงาน การก่อจลาจล อุบัติเหตุ สภาพอากาศ ภัยธรรมชาติ ภาวะภัย อัคคีภัย โรคระบาด ในประเทศ หรือนอกประเทศ หรือเมืองที่ท่านเดินทางไป หรือ ไม่ว่าจะด้วยสาเหตุใดๆ ก็ตาม (ซึ่งเป็นเหตุการณ์ที่นอกเหนือการควบคุมจากทางบริษัทฯ) โดยทางบริษัทฯ จะคำนึงถึงความปลอดภัยของลูกค้าเป็นสิ่งสำคัญ



2 หากท่านยกเลิกทัวร์

เนื่องจากเหตุการณ์ความไม่สงบทางการเมือง สายการบิน สภาพอากาศ ภัยธรรมชาติ ภาวะภัย อัคคีภัย โรคระบาด ในประเทศ หรือนอกประเทศ หรือเมืองที่ท่านเดินทางไป แต่สายการบิน หรือในส่วนของการบริการทางประเทศที่ท่านเดินทางไปท่องเที่ยว ยังคงให้บริการอยู่เป็นปกติ ทางบริษัทฯ ขอสงวนสิทธิ์ในการไม่คืนค่าทัวร์ทั้งหมด หรือบางส่วนให้กับท่าน



3 หากในวันเดินทาง สถานที่ท่องเที่ยวใดที่ไม่สามารถเข้าชมได้

สถานที่ท่องเที่ยวใดที่ไม่สามารถเข้าชมได้ ไม่ว่าจะด้วยสาเหตุใดก็ตาม **ทางบริษัทฯ จะหาสถานที่ท่องเที่ยวใหม่ทดแทน หรือคืนค่าใช้จ่ายบางส่วนนั้นให้**



4 บริษัทฯ จะไม่รับผิดชอบและขอสงวนสิทธิ์ในการไม่คืนค่าทัวร์ทั้งหมด หรือ บางส่วนให้กับท่าน ในกรณีดังนี้

- กรณีที่กองตรวจคนเข้าเมือง ห้ามผู้เดินทาง เดินทาง เนื่องจากมีสิ่งผิดกฎหมาย หรือสิ่งของห้ามนำเข้าประเทศ **เอกสารเดินทางไม่ถูกต้อง** หรือความประพฤติส่อไปในทางเสื่อมเสียด้วยเหตุผลใดๆ ก็ตามที่ทางกองตรวจคนเข้าเมืองห้ามเดินทาง
- กรณีที่สถานทูตงดออกวีซ่า อันสืบเนื่องมาจากตัวผู้โดยสารเอง
- กรณีที่กองตรวจคนเข้าเมืองของประเทศไทยงดออกเอกสารเข้าเมือง ให้กับชาวต่างชาติ หรือ คนต่างด้าวที่พำนักอยู่ในประเทศไทย



จากมาตรการยกเว้นวีซ่าเข้าประเทศญี่ปุ่นให้กับคนไทย

ผู้ที่ประสงค์จะพำนักระยะสั้น ในประเทศญี่ปุ่นไม่เกิน 15 วัน ไม่ว่าจะด้วยวัตถุประสงค์ เพื่อการท่องเที่ยว เยี่ยมญาติ หรือธุรกิจ จะต้องยื่นเอกสารในขั้นตอนการตรวจเข้าเมือง เพื่อยืนยันการมีคุณสมบัติ การเข้าประเทศญี่ปุ่น ดังต่อไปนี้

1. ตัวเครื่องบินขาออกจากประเทศญี่ปุ่น (ทางบริษัทฯ จัดการให้)
2. สิ่งที่ยืนยันว่าท่านสามารถรับผิดชอบค่าใช้จ่ายที่อาจเกิดขึ้นในระหว่างที่พำนักในประเทศญี่ปุ่นได้ (เช่น เงินสด บัตรเครดิต เป็นต้น)
3. ชื่อ ที่อยู่ และหมายเลขติดต่อในระหว่างที่พำนักในประเทศญี่ปุ่น (ทางบริษัทฯ จัดการให้)
4. กำหนดการเดินทางระหว่างที่พำนักในประเทศญี่ปุ่น (ทางบริษัทฯ จัดการให้)

• คุณสมบัติการเข้าประเทศญี่ปุ่น

(สำหรับกรณีการเข้าประเทศญี่ปุ่นด้วยมาตรการยกเว้นวีซ่า)

1. หนังสือเดินทางต้องมีอายุการใช้งานเหลืออยู่ ไม่ต่ำกว่า 6 เดือน
2. กิจกรรมใดๆ ที่จะกระทำในประเทศญี่ปุ่นจะต้องไม่เป็นสิ่งที่ขัดต่อกฎหมายและเข้าข่ายคุณสมบัติ การพำนักระยะสั้น
3. ในขั้นตอนการขอเข้าประเทศ จะต้องระบุระยะเวลาการพำนักไม่เกิน 15 วัน
4. เป็นผู้ที่ไม่มีประวัติการถูกส่งตัวกลับจากประเทศญี่ปุ่น มิได้อยู่ในระยะเวลาของการถูกปฏิเสธ ไม่ให้เข้าประเทศ และ ไม่เข้าข่ายคุณสมบัติที่จะถูกปฏิเสธไม่ให้เข้าประเทศ



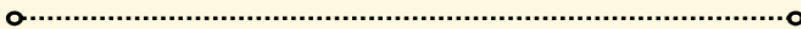
หมายเหตุ : กรุณาอ่านศึกษารายละเอียดทั้งหมดก่อนทำการจอง เพื่อความถูกต้อง และ ความเข้าใจตรงกันระหว่างท่านลูกค้า และบริษัท

- 1 บริษัทฯ ขอสงวนสิทธิ์ที่จะเลื่อนการเดินทาง หรือ ปรับราคาค่าบริการขึ้น ในกรณีที่ผู้ร่วมคณะไม่ถึง 30 ท่าน
- 2 ขอสงวนสิทธิ์การเก็บค่าน้ำมันและภาษีสนามบินทุกแห่งเพิ่ม หากสายการบินมีการปรับขึ้นก่อนวันเดินทาง
- 3 บริษัทฯ ขอสงวนสิทธิ์ในการเปลี่ยนเที่ยวบิน โดยมีต้องแจ้ง ให้ทราบล่วงหน้า อันเนื่องจากสาเหตุต่างๆ
- 4 บริษัทฯ จะไม่รับผิดชอบใดๆ ทั้งสิ้น หากเกิดกรณีความล่าช้าจากสายการบิน การยกเลิกบิน การประท้วง การนัดหยุดงาน การก่อการจลาจล ภัยธรรมชาติ การนำสิ่งของผิดกฎหมาย ซึ่งอยู่นอกเหนือความรับผิดชอบของบริษัทฯ

- 5 บริษัทฯ จะไม่รับผิดชอบใดๆ ทั้งสิ้น หากเกิดสิ่งของสูญหาย อันเนื่องเกิดจากความประมาทของท่าน เกิดจากการโจรกรรม และอุบัติเหตุจากความประมาทของนักท่องเที่ยวเอง
- 6 เมื่อท่านตกลงชำระเงินมัดจำหรือค่าทัวร์ทั้งหมดกับทางบริษัทฯแล้ว ทางบริษัทฯ จะถือว่าท่านได้ยอมรับเงื่อนไขข้อตกลงต่างๆ ทั้งหมด
- 7 รายการนี้เป็นเพียงข้อเสนอที่ต้องได้รับการยืนยันจากบริษัทฯ อีกครั้งหนึ่ง หลังจากได้สำรองโรงแรมที่พักในต่างประเทศเรียบร้อยแล้ว โดยโรงแรมจัดในระดับใกล้เคียงกัน ซึ่งอาจจะปรับเปลี่ยนตามที่ระบุในโปรแกรม
- 8 การจัดการเรื่องห้องพัก เป็นสิทธิของโรงแรมในการจัดห้องให้กับกรุ๊ป ที่เข้าพัก โดยมีห้องพักสำหรับผู้สูบบุหรี่ / ปลอดบุหรี่ได้ โดยอาจจะขอเปลี่ยนห้องได้ตามความประสงค์ของผู้ที่พัก ทั้งนี้ขึ้นอยู่กับความพร้อมให้บริการของโรงแรม และไม่สามารถรับประกันได้
- 9 กรณีผู้เดินทางต้องการความช่วยเหลือเป็นพิเศษ อาทิเช่น ใช้วีลแชร์ กรุณาแจ้งบริษัทฯ อย่างน้อย 7 วันก่อนการเดินทาง มิฉะนั้นบริษัทฯ ไม่สามารถจัดการล่วงหน้าให้ได้
- 10 มัคคุเทศก์ พนักงาน และตัวแทนของผู้จัด ไม่มีสิทธิในการให้คำสัญญาใดๆ ทั้งสิ้นแทนผู้จัด นอกจากนี้มีเอกสารลงนามโดยผู้มีอำนาจของผู้จัดกำกับเท่านั้น
- 11 ผู้จัดจะไม่รับผิดชอบ และไม่สามารถคืนค่าใช้จ่ายต่างๆ ได้เนื่องจากการเป็นการเหมาจ่ายกับตัวแทนต่างๆ ในกรณีที่ผู้เดินทางไม่ผ่านการพิจารณาในการตรวจคนเข้าเมือง-ออกเมือง ไม่ว่าจะเป็นกองตรวจคนเข้าเมือง หรือ กรมแรงงานของทุกประเทศในรายการท่องเที่ยว อันเนื่องมาจากการกระทำที่ส่อไปในทางผิดกฎหมาย การหลบหนี เข้าออกเมือง เอกสารเดินทางไม่ถูกต้อง หรือการถูกปฏิเสธในกรณีอื่นๆ
- 12 กรณีต้องการพักแบบ 3 ท่าน ต่อห้องหรือห้องแบบ 3 เตียง Triple โรงแรมมีห้อง Triple ไม่เพียงพอ ขอสงวนสิทธิในการจัดห้องให้เป็นแบบแยก 2 ห้อง คือ 1 ห้องพัสดุ และ 1 ห้องพักเดี่ยว โดยไม่ค่าใช้จ่ายเพิ่ม

- 13** สภาพการจราจรในช่วงวันเดินทางตรงกับวันหยุดเทศกาลของญี่ปุ่น หรือ วันเสาร์อาทิตย์ รถอาจจะติด อาจทำให้เวลาในการท่องเที่ยว และ ซ่อมปังแต่ละสถานที่น้อยลง โดยเป็นดุลยพินิจของมัคคุเทศก์ และคนขับรถ ในการบริหารเวลา ซึ่งอาจจะขอความร่วมมือจากผู้เดินทางในบางครั้ง ที่ต้องเร่งรีบ เพื่อให้ได้ท่องเที่ยวตามโปรแกรม
- 14** บริการน้ำดื่มท่านละ 1 ขวด ต่อคน /ต่อวัน เริ่มในวันที่ 2 ของการเดินทาง ถึงวันที่ ... ของการเดินทาง
- 15** บริการน้ำดื่มท่านละ 1 ขวด ต่อคน /ต่อวัน เริ่มในวันที่ 2 ของการเดินทาง ถึงวันที่ ... ของการเดินทาง
- 16** การบริการของรถบัสนำเที่ยวญี่ปุ่น ตามกฎหมายของประเทศญี่ปุ่น สามารถให้บริการวันละ 10 ชั่วโมง ในวันนั้นๆ มีอาจเพิ่มเวลาได้ โดยมัคคุเทศก์ และ คนขับจะเป็นผู้บริหารเวลาตามความเหมาะสม ทั้งนี้ขึ้นอยู่กับสภาพการจราจร ในวันเดินทางนั้นๆเป็นหลัก จึงขอสงวนสิทธิ์ในการปรับเปลี่ยนเวลาท่องเที่ยว ตามสถานที่ในโปรแกรมการเดินทาง

ขอขอบพระคุณทุกท่านที่มอบความไว้วางใจให้กับเรา
ดูแลเรื่องการท่องเที่ยวและบริการ



Click เพื่อดูรายละเอียด

➤ คลิก เพื่อดูรายละเอียด Miracle Lounge-> <https://bit.ly/4ch0Xvk>



@Miracle Lounge
ลานจัสนามบิน
 กิน+ดื่ม อาหาร ไวน์ เบียร์ ไม่อัน 2 ชั่วโมง

เริ่มต้น **800.-**
 ดอนเมือง

เริ่มต้น **950.-**
 สุวรรณภูมิ

ราคานี้อาจมีการเปลี่ยนแปลง กรุณาอัปเดตกับเชลอีกครั้ง



Click หรือ Scan QR เพื่อดูรายละเอียด

- คลิก เพื่อดูรายละเอียด ประกันการเดินทาง -> <https://bit.ly/49WjoFV>
- คลิก เพื่อดูรายละเอียด Pocket Wi-Fi & Travel Sim -> <https://bit.ly/3x41LVW>
- คลิก เพื่อดูรายละเอียด Esim Travel -> <https://bit.ly/43gAhZm>

เตรียมพร้อม..ก่อนเดินทาง

จ่ายหลักร้อย..คุ้มครองหลักล้าน ทำ“ประกัน”การเดินทาง

- ✔ ทัวร์มีให้แต่...ประกันอุบัติเหตุ
- ✔ แต่ไม่มีประกันสุขภาพ
- ✔ ป่วยทีอาจเสียเงินเป็นล้าน



สามารถเข้ารับการรักษาทันที
มีไว้อุ่นใจ..ซื้อไว้ให้คนที่เรารัก

Pocket Wifi

- 1 เครื่อง แชร์ได้สูงสุด 5 ท่าน
- เล่นเน็ต Unlimited



Esim Travel

- ไม่ต้องเปลี่ยนซิมให้ยุ่งยาก
- Scan QR ใช้ได้ทันที

จองล่วงหน้ากับเรา..ถูกกว่าแน่นอน

หากสนใจจองกรุณาติดต่อ

- สอบถามผ่าน Line กด -> <https://lin.ee/5nDHU06>
- จองตั๋วผ่าน FB inbox ก็ได้เช่นกัน -> <http://m.me/unithaitrip>
- หรือโทร 02-234-5936


UNITHAI TRIP
การบริการทั้งหมดของเรา

	<p>Unithai-Care</p> <ul style="list-style-type: none"> • ฝึกอบรมการให้บริการ • บริการไม่สุภาพ (ติ - ชม) 	<p>LINE @unithaicare</p> <p>☎ 02-234-5936 กด 7</p> <p>Scan Qr Add Line →</p>	
	<p>Unithai Big Group</p> <ul style="list-style-type: none"> • จัดกรุ๊ปเหมา Private Group • ดุจงาน , สัมมนา , VIP Group 	<p>LINE @unithaibiggroup</p> <p>☎ 02-234-5936 กด 2</p> <p>☎ 091-154-9999 กด 2</p> <p>Scan Qr Add Line →</p>	
	<p>Unithai Promotion</p> <ul style="list-style-type: none"> • ส่งโปรไฟไหม้ประจำวัน • สดหนัก , ราคาดีที่สดุ 	<p>LINE @unithaipromotion</p> <p>☎ 02-234-5936 กด 1</p> <p>☎ 091-154-9999 กด 1</p> <p>Scan Qr Add Line →</p>	
	<p>Unithai North</p> <ul style="list-style-type: none"> • รวมตั๋วบินตรงจากเชียงใหม่ • มีสาขาที่ “เชียงใหม่” 	<p>LINE @unithainorth</p> <p>☎ 088-055-5581</p> <p>☎ 088-055-5582</p> <p>Scan Qr Add Line →</p>	
	<p>Unithai Ticket</p> <ul style="list-style-type: none"> • ตั๋วเครื่องบินทุกประเทศทั่วโลก • ฟ่อนได้ 3-10 เดือน 	<p>LINE @proticket</p> <p>☎ 02-234-5936 กด 3</p> <p>☎ 091-154-9999 กด 3</p> <p>Scan Qr Add Line →</p>	
	<p>Unithai Visa</p> <ul style="list-style-type: none"> • รับทำวีซ่าทั่วโลก • ไม่ซื้อตั๋วกับเราก็ทำได้ 	<p>LINE @unithaivisa</p> <p>☎ 02-234-5936 กด 4</p> <p>☎ 091-154-9999 กด 4</p> <p>Scan Qr Add Line →</p>	