



UNITHAI TRIP CO.LTD
UNITHAI TRAVEL CO.LTD
 33/47 Wall Street Tower 11 Floor,
 Surawongse Road, Suriyawongse,
 Bangrak, Bangkok 10500
 ใบอนุญาตเลขที่ 11/02206

QR-ADD LINE



☎ 02-234-5936

LINE ID: @unithaitrip (อย่าลืมเติม @ นะคะ)

🌐 www.unithaitrip.com

รหัสโปรแกรม : 34983 (กรุณาแจ้งรหัสโปรแกรมทุกครั้งที่สอบถาม)

AJ 16_10

HAPPINESS NATURAL KAMIKOCHI JAPAN ALPS 7D 5N



โรงแรมมือออนเซ็นห้องพักกว้าง 50 SQM



เมนูเด็ด! บุฟเฟ่ต์บั้งย่างเนื้อพรีเมียม



17-23 ต.ค. **87,900.-**



Japan Alps



วัดเบียวโดอิน

นาโกย่า ◦ ฮิโรชิมะ ◦ ทาคายามา ◦ คามิโคจิ ◦ ทาเคยาม่า ◦ อุจิ ◦ โอซาก้า

- สายการบินประจำชาติ Full Service มีอาหารร้อนเสิร์ฟทั้งไปและกลับ
- พักโรงแรมได้มาตรฐาน พักย่านใจกลางเมือง, พักโรงแรมมือออนเซ็น 4 คืน
- ไม่พลาดเมนู! เชื้ออาหารญี่ปุ่นเชิเตปู, บุฟเฟ่ต์บั้งย่างเนื้อพรีเมียม, เชื้อเนื้อฮิดะ

Wifi on bus

บริการน้ำดื่ม

10 คน ออกเดินทาง

บ่าย

จากนั้นนำท่านเดินทางสู่ เมืองเกะโระ เพื่อนำท่านสู่ สะพานเกะโระโอฮาชิ ใกล้บ่อออนเซ็นกลางแจ้ง Gero Onsen เพื่อนำท่านสู่ ฟุนเซ็นจิ บ่อน้ำพุเป็นจุดสัญลักษณ์ของเกะโระออนเซ็นซึ่งมีต้นกำเนิดมาจากน้ำพุที่อุดมสมบูรณ์ บ่อน้ำแห่งนี้ตั้งอยู่ริมฝั่งแม่น้ำฮิตะและเป็นสถานที่ที่คุณจะได้สร้างประสบการณ์เกี่ยวกับน้ำแร่ การถ่ายภาพ และมีความทรงจำในการเดินทางของคุณ เมื่อจุ่มเท้าของคุณในน้ำพุร้อน ฟังเสียงแม่น้ำที่ไหลริน และเพลิดเพลินกับวิว 360 องศาของรีสอร์ทบ่อน้ำพุร้อน และนำท่านสู่ สวนอุโจ (Ujo Park) ด้านในมีสวนต้นไม้หนาแน่นและยังมีน้ำตกที่ไหลลงมาเป็นชั้นบันได ที่นี่ถือว่าเป็นจุดชมใบไม้เปลี่ยนสีที่สวยงาม



นำท่านเข้าสู่ที่พัก **Oedo Onsen Monogatari Gero หรือเทียบเท่า**
<https://gero.oedoonsen.jp/>



ค่ำ

รับประทานอาหารค่ำ ณ ห้องอาหารของโรงแรม

--- พักผ่อนกับสปา รีสอร์ทแบบญี่ปุ่นแท้ๆ ให้ท่านได้อาบน้ำแร่ หรือเรียกอีกอย่างหนึ่งว่า ออนเซ็น (Onsen) เพื่อผ่อนคลายความเมื่อยล้า การอาบน้ำแร่จะทำให้เลือดลมดี ผิวพรรณสดใส มีน้ำมีนวลและยังช่วยในระบบการเผาผลาญของร่างกายให้ดีขึ้น

วันที่สาม

หมู่บ้านชิราคาวาโกะ (วิวชิโรยาม่า) - ทาคายาม่า - ย่านซันมาชิซูจิ -
หมู่บ้านพื้นเมืองฮิตะ - ออนเซ็น

เช้า

รับประทานอาหารเช้า ณ ห้องอาหารของโรงแรม

จากนั้นนำท่านเดินทางสู่ หมู่บ้านชิราคาวาโกะ (วิวชิโรยาม่า) อันเก่าแก่ที่ ญีปุ่นเป็นหมู่บ้านชาวนาที่ตั้งอยู่ในหุบเขาตามแม่น้ำไซกาตั้งอยู่บนภูเขาในเขตจังหวัดกิฟุและโทยามะทางตอนกลางของเกาะฮอนชู ประกอบไปด้วยบ้านเรือนที่มีอายุเก่าแก่กว่า 200-300 ปี



เที่ยง
บ่าย

รับประทานอาหารกลางวัน ณ ภัตตาคาร

จากนั้นนำท่านเดินทางสู่ เมืองทาคายาม่า เพื่อนำท่านเข้าสู่ ย่านซันมาชิซุจิ เป็นเขตเมืองเก่าที่มีการอนุรักษ์บ้านเรือนในสมัยเอโดะที่มีอายุกว่า 300 ปีไว้ได้เป็นอย่างดี เป็น 1 ใน ย่านที่เรียกว่าเป็น Old Town ของญีปุ่น เมื่อครั้งหนึ่งในอดีตคือในยุคเอโดะที่มีความเฟื่องฟูทางเศรษฐกิจอย่างมากเพราะว่าเป็นย่านศูนย์กลางสำหรับการทำการค้าของเมืองทาคายาม่า จุดเด่นคืออาคารเก่าแก่ส่วนใหญ่ที่มีมาตั้งแต่ยุคเอโดะ ต่อด้วย หมู่บ้านพื้นเมืองอิตะ เคย เป็นหมู่บ้านเกษตรกรรมบนภูเขา ที่มีอาคารเก่าแก่ 30 หลัง และหลังที่มีอายุสูงสุดคือกว่า 200 ปี หมู่บ้านแห่งนี้แสดงให้เห็นถึงวิถีชีวิตเมื่อหลายศตวรรษก่อน นอกจากนี้ หมู่บ้านแห่งนี้ยังมีการสาธิตการทำงานฝีมือแบบดั้งเดิมด้วย



นำท่านเข้าสู่ที่พัก **Hida Plaza Hotel หรือเทียบเท่า**

<https://www.hida-hotelpiazza.co.jp/>



ค่ำ

รับประทานอาหารค่ำ ณ ห้องอาหารของโรงแรม

--- พักผ่อนกับสปา รีสอร์ทแบบญี่ปุ่นแท้ๆ ให้ท่านได้อาบน้ำแร่ หรือเรียกอีกอย่างหนึ่งว่า ออนเซ็น (Onsen) เพื่อผ่อนคลายความเมื่อยล้า การอาบน้ำแร่จะทำให้เลือดลมดี ผิวพรรณสดใส มีน้ำมีนวล และยังช่วยในระบบการเผาผลาญของร่างกายให้ดีขึ้น -

วันที่สี่

คามิโคจิ - สะพานกัปปะ - แม่น้ำอาซุสะ - มัตสึโมโตะ - ปราสาทมัตสึโมโตะ (ด้านใน) - นากาโน่ - ออนเซ็น

เช้า

รับประทานอาหารเช้า ณ ห้องอาหารของโรงแรม

จากนั้นนำท่านเดินทางสู่ **คามิโคจิ** เพื่อนำท่านเดินทางสู่ **สะพานกัปปะ** ในจังหวัดนงะโนะ สัญลักษณ์ของคามิโคจิ เป็นหนึ่งในสถานที่ที่ได้รับการยอมรับว่ามีทัศนียภาพธรรมชาติแสนวิเศษของญี่ปุ่น มีอุณหภูมิเฉลี่ยอยู่ในระดับต่ำตลอดทั้งปี อีกทั้งยังมีชื่อเสียงในด้านรีสอร์ทบนเนินเขาที่โดดเด่น เมื่อชมจาก



สะพานคัปปะ (Kappa Bridge) บนระดับความสูง 1,500 เมตร สามารถมองเห็นทัศนียภาพอันงดงามของเทือกเขาโฮตะกะ (Hotaka) และยอดเขาเยะเคะ (Yakedake) ได้ด้วยตาเปล่า และยังเพลิดเพลินกับการถ่ายรูปไปกับธรรมชาติที่สวยงามและชม **แม่น้ำอาซุสะ** แม่น้ำสายหลักของคามิโคจิ ที่มีสีฟ้าใสราวกับกระจก มีต้นน้ำมาจากภูเขาอาริ ไหลผ่านกลางหุบเขาคามิโคจิและไหลไปลงทะเลที่จังหวัดนิกาทะ เส้นทางเดินเลียบบแม่น้ำชมธรรมชาติมีความยาวประมาณ 6 กิโลเมตร ระหว่างทางมีทัศนียภาพที่สวยงาม

เที่ยง

รับประทานอาหารกลางวัน ณ ภัตตาคาร

บ่าย

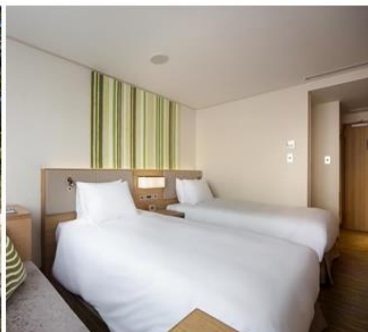
จากนั้นนำท่านเดินทางสู่ **เมืองมัตสึโมโตะ** เพื่อนำท่านสู่ **ปราสาทมัตสึโมโตะ (ด้านใน)** เป็นหนึ่งในห้าปราสาทในญี่ปุ่นที่ถูกกำหนดให้เป็นสมบัติประจำชาติ ตัวปราสาทสร้างขึ้นด้วยไม้โดยไม่ใช้ตะปูแม้แต่ตัวเดียวหอคอยกลางปราสาทเคยใช้เป็นที่สำหรับระวางภัย ป้อมหอคอยและตัวปราสาทมัตสึโมโตะถูกสร้างขึ้นในช่วงปีพ.ศ. 2135



จากนั้นได้เวลาอันสมควรนำท่านเดินทางสู่ **เมืองนากาโน่**

นำท่านเข้าสู่ที่พัก **ANA Holiday Inn Resort Shinanomachi Kuroyon** หรือเทียบเท่า

https://kuroyon.holidayinnresorts.com/_old/en/



คำ

รับประทานอาหารค่ำ ณ ห้องอาหารของโรงแรม

--- พักผ่อนกับสปา รีสอร์ทแบบญี่ปุ่นแท้ๆ ให้ท่านได้อบน้ำแร่ หรือเรียกอีกอย่างหนึ่งว่า ออนเซ็น (Onsen) เพื่อผ่อนคลายความเมื่อยล้า การอาบน้ำแร่จะทำให้เลือดลมดีผิวพรรณสดใสมีน้ำมีนวลและยังช่วยในระบบการเผาผลาญของร่างกายให้ดีขึ้น -

วันที่ห้า โออิชิว่า - เส้นทางสายอัลไพน์ทาเตยาม่า (เชื่อมคุโรเบะ-นั่งกระเช้าทาเตยาม่า ** ขึ้นอยู่กับสภาพอากาศ**) - โทยาม่า - อวาระ - ออนเซ็น

เช้า

รับประทานอาหารเช้า ณ ห้องอาหารของโรงแรม

นำท่านสัมผัสใกล้ชิดกับความมหัศจรรย์ของธรรมชาติกับ **เส้นทางสายอัลไพน์ทาเตยาม่า - คุโรเบะ** ซึ่งเป็นส่วนหนึ่งของเจแปนแอลป์ เป็นเส้นทางธรรมชาติที่ตั้งอยู่ระหว่างรอยต่อของจังหวัดโทยามะและจังหวัดนากาโนะ ประเทศญี่ปุ่น พาดผ่านวิวทิวทัศน์ที่สลับซับซ้อนของเทือกเขาแอลป์ หรือที่หลายๆ คนนิยมเรียกกันติดปากว่า **เจแปนแอลป์**



นำท่านเดินทางสู่ **สถานีโออิชิว่า** เพื่อโดยสารพาหนะของอุทยาน **นั่งรถบัสสร้างไฟฟ้าลวดอุโมงค์คันเดิน** (เชื่อมคุโรเบะ - สถานีโออิชิว่า) นำท่านนั่ง **รถบัสไฟฟ้า (รถราง) ลวดอุโมงค์** (มุโรโด - สถานีไดกันโบะ) ด้วยระดับความสูง 2450 เมตร รถบัสนี้จะวิ่งลอดในอุโมงค์ ของเขาทาเตยามะ(ความสูง 3015 เมตร) โดยใช้พลังกระแสไฟฟ้าเป็นแรงขับเคลื่อนดังนั้นจึงปราศจากควันและปลอด นำท่านชม **เขื่อนคุโรเบะ** ที่มีความสูง 1,500 เมตรจากระดับน้ำทะเล,ความสูงตัวเขื่อน 186 เมตร เป็นเขื่อนคอนกรีตแบบโค้ง(Arch dam) ที่สูงที่สุดในญี่ปุ่น จากนั้นนำท่าน **นั่งกระเช้าไฟฟ้าทาเตยามะ** (สถานีไดกันโบะ - ที่ราบคุโรเบะโดระ)



นั่งกระเช้าข้ามหุบเขา เป็นระยะทาง 1,700 เมตร เส้นทางนี้จะได้ชมวิวธรรมชาติสวยๆ พร้อมกับความตื่นเต้นนิดๆ ของการขึ้นกระเช้า เพราะเป็นกระเช้าที่เป็นลวดสลิงต้นทางถึงปลายทาง โดยไม่มีเสาค้ำหรือคั่นกลาง จนได้ฉายาว่า **กระเช้าพานอรามา**



เที่ยง
บ่าย

รับประทานอาหารกลางวัน ณ ภัตตาคาร

นำท่านนั่ง **เคเบิลคาร์ทาเตยามะ** (ที่สถานีทาเตยามะ - ราบบิโจไตระ) เป็นทางวิ่งเส้นทางเดียว ที่ความสูงระดับ 500 เมตร ความลาดชันโดยเฉลี่ย 24 จากนั้นนำท่านนั่ง **Highland Bus** (มูโรโด-ที่ราบบิโจไตระ) ท่านจะต้องประทับใจและหลงใหลในทัศนียภาพจากการเดินทางต่างระดับ โดยผ่านทิวเขาสูง 1500



เมตร ต้นไม้ขนาดใหญ่ในป่าที่ราบสูงและแนวทิวเขาทุกที่ของที่นี่ล้วนเป็นเส้นทางมีชื่อด้านภูมิประเทศทั้งสิ้น จากนั้นนำท่านเปลี่ยนมานั่ง **เคเบิลคาร์ใต้ดิน** จากสถานี - ที่ราบคุโรเบะไตระ-ทะเลสาบคุโรเบะ นำท่านเข้าสู่ที่พัก **Seifuso Hotel** หรือเทียบเท่า

<https://www.seifuso.com/>



ค่ำ

รับประทานอาหารค่ำ ณ ห้องอาหารของโรงแรม

---- พักผ่อนกับสปา รีสอร์ทแบบญี่ปุ่นแท้ๆ ให้ท่านได้อาบน้ำแร่ หรือเรียกอีกอย่างหนึ่งว่า ออนเซ็น (Onsen) เพื่อผ่อนคลายความเมื่อยล้า การอาบน้ำแร่จะทำให้เลือดลมตีผิวพรรณสดใสน้ำมีนวลและยังช่วยในระบบการเผาผลาญของร่างกายให้ดีขึ้น ---

วันที่หก **เกียวโต – เมืองอุจิ - วัดเบียวโดอิน - โอซาก้า - ย่านชินไซบาชิ**

เช้า

รับประทานอาหารเช้า ณ ห้องอาหารของโรงแรม

จากนั้นนำท่านเดินทางสู่ **เมืองอุจิ** เมืองชาเขียวแสนน่ารักในจังหวัดเกียวโตเมืองเล็กๆ ทางตอนใต้ของจังหวัดเกียวโต ตั้งอยู่ระหว่างเกียวโตและนารา

เที่ยง
บ่าย

รับประทานอาหารกลางวัน ณ ภัตตาคาร

จากนั้นนำท่านเดินทางสู่ วัดเบียวโดอินวัดที่มีพระพุทธรูปและอาคารซึ่งสร้างเมื่อประมาณ 1000 ปีมาแล้วและยังคงมีอยู่ถึงในปัจจุบัน วิหารโฮโอโดที่ตั้งอยู่เสมือนลอยอยู่บนบ่อน้ำมีความสวยงามอย่างมาก นอกจากนี้ยังมีอาคารพิพิธภัณฑ์โฮโซคังวัดเบียวโดอินซึ่งจัดแสดงของสะสมล้ำค่าอยู่มากมายด้วย ได้เวลาอันสมควรนำท่านเดินทางสู่



เมืองโอซาก้า เพื่อช้อปปิ้งต่อ ย่านชินไซบาชิ ย่านช้อปปิ้งและจุดท่องเที่ยวยอดนิยมที่อยู่ในโอซาก้า ซึ่งมีระยะทางสำหรับการเดินช้อปปิ้งยาวถึง 580 เมตร ซึ่งหากรวมร้านที่อยู่รอบนอกด้วยก็มีระยะทางถึง 2 กิโลเมตร โดยบนถนนเส้นนี้มีร้านค้ามากมายหลากหลายประเภท ไม่ว่าจะเป็นร้านขายเครื่องสำอางต่างๆ ร้านขายยา ร้านปลอดภาษี ร้าน 100 เยน ร้านค้าแรคเตอร์ต่างๆจากการ์ตูนดังหลายๆเรื่อง รวมไปถึงร้านอาหารและคาเฟ่ที่มีชื่อเสียง

ค่ำ

รับประทานอาหารค่ำ ณ ภัตตาคาร – Buffet Yakiniku Daibokujo



นำท่านเข้าสู่ที่พัก HOTEL VISCHIO OSAKA by GRANVIA หรือเทียบเท่า

<https://www.hotelvischio-osaka.jp/>



วันที่เจ็ด **โอซาก้า –ตลาดคุโรมง – ห้างอิออน - สนามบินคันไซ - กรุงเทพฯ**

เช้า **รับประทานอาหารเช้า ณ ห้องอาหารของโรงแรม**

จากนั้นนำท่านเดินทางสู่ **ตลาดคุโรมง** ตั้งอยู่ในย่านมินามิอุจิกะกลางโอซาก้า ตลาดปลาโอซาก้าแห่งนี้ที่มีความเป็นมาอย่างยาวนาน เป็นตลาดเก่าแก่เป็นอันดับต้นๆ แห่งหนึ่ง นอกจากปลาและอาหารทะเลแล้ว ที่นี่ยังเป็นแหล่งรวมวัตถุดิบคุณภาพของโอซาก้าและแถบข้างเคียง จึงได้รับสมญานามว่าเป็น “ครัวแห่งโอซาก้า” และนำท่านช้อปปิ้งต่อ **ห้างอิออน** เป็นศูนย์การค้าที่มีชื่อเสียงในญี่ปุ่น คุณสามารถจับจ่ายซื้อของที่ซูเปอร์มาร์เก็ต ร้านแบรนด์แฟชั่น ร้านขายยา ฯลฯ หรือเพลิดเพลินกับอาหารในร้านอาหารและคาเฟ่แสนอร่อยได้



เที่ยง **รับประทานอาหารกลางวัน อิสระตามอัธยาศัย**

ได้เวลาอันสมควร เดินทางสู่ **สนามบินคันไซ**

17.35 น. ออกเดินทางกลับสู่กรุงเทพฯ โดยสายการบินไทย เที่ยวบินที่ TG 673

21.25 น. เดินทางถึงสนามบินสุวรรณภูมิ กรุงเทพฯ โดยสวัสดิภาพ

อัตราค่าบริการ

กำหนดการเดินทาง **17 – 23 ตุลาคม 2567**

ท่านละ	ราคารวมตัว	ราคาไม่รวมตัว
ผู้ใหญ่ พักห้องละ 2-3 ท่าน	87,900.-	68,900. -
เด็กอายุต่ำกว่า 7-11 ปี พักรวมผู้ใหญ่ มีเตียง	79,900.-	64,900. -
เด็กอายุต่ำกว่า 2-6 ปี พักรวมผู้ใหญ่ ไม่มีเตียง	75,900.-	56,900. -
พักห้องเดี่ยว เพิ่มอีกท่านละ	24,900.-	24,900. -

อัตรานี้ไม่รวม

1. การเดินทางในแต่ละครั้งต้องมีจำนวนผู้ร่วมเดินทาง 10 ท่านขึ้นไป
2. โรงแรม อาหาร ยานพาหนะ การบริการ ทุกพีเรียตมาตรฐานเดียวกัน แต่ราคาทัวร์แตกต่างกันเนื่องจากตรงวันหยุดยาว เทศกาลสำคัญทั้งของไทยและญี่ปุ่น ราคาโรงแรมและตั๋วเครื่องบินจะสูงกว่าปกติ
3. เนื่องจากโรงแรมที่พักของญี่ปุ่นส่วนใหญ่เป็นเตียงแฝด (Twin) ลูกค้ำที่ต้องการพักเป็นเตียงคู่ (Double) บางโรงแรมอาจมีค่าใช้จ่ายเพิ่มเติม และกรณีที่โรงแรมไม่สามารถจัดห้องพักสำหรับสามท่านได้ (Triple room) ผู้เข้าพักจำเป็นต้องใช้เป็นห้องคู่ + ห้องพักเดี่ยว ลูกค้ำต้องชำระค่าห้องพักเดี่ยวเพิ่มเติม และแปลนโรงแรมส่วนใหญ่ห้องพักที่ประเภทห้องต่างกันจะไม่อยู่ใกล้กัน
4. ทางสายการบินไม่รับจองที่นั่ง Long Leg ลูกค้ำต้องชี้แจงเหตุผลหน้าเคาเตอร์เช็คอินด้วยตัวท่านเอง
5. ในกรณีที่ออกตั๋วเครื่องบินไปแล้วลูกค้ำไม่สามารถเดินทางได้ ทางสายการบินไม่อนุญาตให้เปลี่ยนชื่อผู้เดินทางทุกกรณี และทางบริษัทฯ ขอสงวนสิทธิ์ในการคืนค่าบริการเนื่องจากทางบริษัทฯ ชำระค่าโรงแรม ค่าเครื่องบิน ยานพาหนะ และอาหารไปล่วงหน้าแล้ว
6. ราคานี้ไม่รวมภาษีมูลค่าเพิ่ม 7% ในกรณีขอใบกำกับภาษี

อัตรานี้รวม

- ค่าตั๋วเครื่องบินไป - กลับ ชั้นประหยัด (เดินทางไป-กลับพร้อมกรุ๊ปเท่านั้น) สายการบิน และ เส้นทางตามที่ระบุไว้เท่านั้น
- ค่าภาษีสนามบินและภาษีน้ำมันตามราคาทัวร์ ทางบริษัทฯ คิดอัตรา ณ วันที่ 22 พฤศจิกายน 2566 หากทางสายการบินมีการเรียกเก็บเพิ่มจากวันดังกล่าว ทางบริษัทฯ ขอสงวนสิทธิ์ในการเรียกเก็บจากท่านตามความเป็นจริง
- ค่าพาหนะรับ-ส่ง และค่าเข้าชมสถานที่ท่องเที่ยวต่างๆตามรายการที่ระบุไว้เท่านั้น
- ค่าโรงแรมที่พักตามระบุในรายการหรือเทียบเท่า ห้องพักห้องละ 2-3 ท่านเท่านั้น
- ค่าอาหารและเครื่องดื่มตามรายการที่ระบุเท่านั้น
- น้ำหนักกระเป๋าเดินทาง น้ำหนักไม่เกิน 25 กก.ต่อท่านส่วนกระเป๋าใบเล็กอยู่ในความดูแลของท่านเอง น้ำหนักไม่เกิน 10 กก.
- ค่าประกันภัยการเดินทางต่างประเทศเงื่อนไขตามกรมธรรม์
- หัวหน้าทัวร์ผู้มีประสบการณ์นำเที่ยวคอยดูแลอำนวยความสะดวก ตลอดการเดินทางจำนวน 1 ท่าน
- น้ำดื่มบนรถวันละ 1 ขวด

เงื่อนไขการจอง

บริษัทฯ เรียกเก็บค่ามัดจำ 20,000 บาท หลังจากการจอง ส่วนที่เหลือทั้งหมดชำระก่อนการเดินทาง 30 วัน หรือตามเงื่อนไขพิเศษทางบริษัทฯกำหนด (ทางบริษัทฯอาจมีการเรียกเก็บส่วนที่เหลือทั้งหมดก่อน 30 วัน อันเนื่องจากขณะที่เดินทางนั้นถูกจองเต็มเร็วกว่าปกติ หรือจำเป็นต้องออกตัวเครื่องบิน เพื่อเลี่ยงการเก็บส่วนค่าธรรมเนียมเชื้อเพลิง และค่าภาษีสนามบินที่ทางสายการบินมีการเปลี่ยนแปลงโดยไม่จำเป็นต้องแจ้งให้ทราบล่วงหน้า)

อัตรานี้ไม่รวม

1. ค่าทำหนังสือเดินทางพาสปอร์ต
2. ค่าใช้จ่ายส่วนตัวนอกเหนือในรายการเช่นโทรศัพท์, ค่าซักรีด, ค่าเครื่องดื่มและอาหารที่สั่งเพิ่มเติมจากรายการที่ทางบริษัทฯจัดให้เป็นต้น
3. ค่าน้ำหนักกระเป๋าเดินทางในกรณีน้ำหนักเกินกว่าสายการบินกำหนดคือ น้ำหนักไม่เกิน 25 กก.ต่อท่าน
4. ค่าภาษีท่องเที่ยวหากมีการเก็บเรียกเพิ่ม
5. ค่าวีซ่าท่องเที่ยวญี่ปุ่น กรณีผู้เดินทางต่างชาติต้องขอวีซ่าญี่ปุ่น

เงื่อนไขการเดินทาง

บริษัทฯ ขอสงวนสิทธิ์ในการยกเลิกการเดินทาง กรณีมีผู้เดินทางต่ำกว่า 10 ท่าน โดยจะแจ้งให้ผู้เดินทางทราบล่วงหน้าก่อน 15 วัน การขอเปลี่ยนแปลงวันเดินทางหากผู้เดินทางมีความประสงค์จะขอเปลี่ยนแปลงวันเดินทางสามารถทำได้โดยไม่เสียค่าใช้จ่าย ตามเงื่อนไขดังนี้

- ล่วงหน้าก่อนการเดินทาง 30 วัน ในช่วงปกติ
- ล่วงหน้าก่อนการเดินทาง 45 วัน ก่อนเดินทางในช่วงเทศกาลหรือ High Season (เทศกาลปีใหม่, ตรุษจีน, ตลอดเดือนเมษายน พฤษภาคม และเดือนตุลาคม)

ตัวเครื่องบิน

1. ในการเดินทางเป็นหมู่คณะ ผู้โดยสารจะต้องเดินทางไป-กลับพร้อมกัน หากต้องการเลื่อนวันเดินทางกลับท่านต้องชำระค่าใช้จ่ายส่วนต่างที่สายการบินเรียกเก็บ
2. การจัดที่นั่งของกรู๊ป เป็นไปโดยสายการบินเป็นผู้กำหนด ซึ่งทางบริษัทฯ ไม่สามารถเข้าไปแทรกแซงได้
3. กรณีลูกค้ายกเลิกการเดินทาง แต่ทางบริษัทฯได้ดำเนินการออกตั๋วไปแล้วนั้น ผู้เดินทางต้องรอ REFUND ตามระบบของสายการบินเท่านั้น และหากท่านไม่แน่ใจในวันเดินทางดังกล่าว กรุณาตรวจสอบกับเจ้าหน้าที่ ๆ เพื่อยืนยัน ในกรณีที่ตัวเครื่องบินสามารถ ทำ Refund ได้หรือไม่ก่อนที่ท่านจะชำระเงินค่าตั๋วส่วนที่เหลือ

ค่าธรรมเนียมน้ำมันเชื้อเพลิงและค่าประกันวินาศภัยทางอากาศ

คิดตามอัตราที่ทางสายการบินปรับค่าธรรมเนียม ณ วันที่ล่าสุดที่มีการปรับค่าธรรมเนียมหากสายการบินมีการปรับขึ้นราคาในภายหลัง ถือเป็นค่าทวิร์ส่วนเพิ่มที่ทางบริษัทฯ ขอสงวนสิทธิ์ในการเรียกเก็บตามความเป็นจริง ณ วันที่ออกตั๋ว

กระเป๋าและสัมภาระการเดินทาง

1. น้ำหนักกระเป๋าและสัมภาระเดินทาง สายการบินอนุญาตให้บรรทุกได้ทั้งเครื่องบินคือไม่เกิน 25 กก.ต่อท่าน (สำหรับผู้โดยสารชั้นประหยัด / Economy Class Passenger) หากสัมภาระมีน้ำหนักเกิน สายการบินมีสิทธิ์เรียกเก็บค่าระวางน้ำหนักเพิ่มได้
2. กระเป๋าใบเล็กที่สามารถนำขึ้นเครื่องได้อยู่ในความดูแลของท่านน้ำหนักไม่เกิน 10 ก.ก. และ มีความกว้าง+ยาว+สูง ไม่เกิน 115 เซนติเมตร กว้าง ไม่เกิน 55 ซม.(22 นิ้ว)X สูง ไม่เกิน 40 ซม. (16 นิ้ว) X ลึก ไม่เกิน 25 ซม. (10 นิ้ว)
3. ในบางรายการทวิร์ที่ต้องเดินทางด้วยสายการบินภายในประเทศ หรือสายการบินอื่น น้ำหนักของกระเป๋า อาจถูกกำหนดให้ต่ำหรือสูงกว่ามาตรฐานได้ ทั้งนี้ขึ้นอยู่กับข้อกำหนดของแต่ละสายการบิน ซึ่งผู้เดินทางสามารถตรวจสอบได้จากพนักงานขายด้วยตัวเอง

กรณียกเลิกการเดินทาง

1. กรณีแจ้งยกเลิกการเดินทางล่วงหน้าก่อน 30 วัน คืนในอัตราร้อยละ 100 ของเงินค่าบริการ
2. กรณีแจ้งยกเลิกการเดินทางล่วงหน้าก่อน 15 วัน คืนในอัตราร้อยละ 50 ของเงินค่าบริการ
3. กรณีแจ้งยกเลิกการเดินทางล่วงหน้าก่อนน้อยกว่า 15 วัน ไม่คืนเงินค่าบริการ

Click เพื่อดูรายละเอียด

➤ คลิก เพื่อดูรายละเอียด Miracle Lounge-> <https://bit.ly/4ch0Xvk>



@Miracle Lounge

ลานจัสมานบิน

กิน+ดื่ม อาหาร ไวน์ เบียร์ ไม่อัน 2 ชั่วโมง

ดอนเมือง ^{เริ่มต้น} **690.-**
สุวรรณภูมิ ^{เริ่มต้น} **950.-**



Click หรือ Scan QR เพื่อดูรายละเอียด

- คลิกเพื่อดูรายละเอียด ประกันการเดินทาง -> <https://bit.ly/49WjoFV>
- คลิกเพื่อดูรายละเอียด Pocket Wi-Fi & Travel Sim -> <https://bit.ly/3x41LVW>
- คลิกเพื่อดูรายละเอียด Esim Travel -> <https://bit.ly/43gAhZm>

เตรียมพร้อม..ก่อนเดินทาง

จ่ายหลักร้อย..คุ้มครองหลักล้าน

ทำ“ประกัน”การเดินทาง

- ✔ ทัวร์มีให้แต่...ประกันอุบัติเหตุ
- ✔ แต่ไม่มีประกันสุขภาพ
- ✔ ป่วยก็อาจเสียเงินเป็นล้าน



สามารถเข้ารับการรักษาทันที
มีไว้อุ่นใจ..ซื้อไว้ให้คนที่เรารัก

Pocket Wifi

- 1 เครื่อง แชนด์ได้สูงสุด 5 ท่าน
- เล่นเน็ต Unlimited



Esim Travel

- ไม่ต้องเปลี่ยนซิมให้ยุ่งยาก
- Scan QR ใช้ได้ทันที



จองล่วงหน้ากับเรา..ถูกกว่าแน่นอน

หากสนใจจองกรุณาติดต่อ

- สอบถามผ่าน Line กด -> <https://lin.ee/5nDHU06>
- จองทัวร์ผ่าน FB inbox ก็ได้เช่นกัน -> <http://m.me/unithaitrip>
- หรือโทร 02-234-5936

 UNITHAI TRIP การบริการทั้งหมดของเรา	
 Unithai-Care • ร้องเรียนการให้บริการ • บริการไม่สุภาพ (ติ - ชม)	LINE @unithaicare 02-234-5936 กด 7 Scan Qr Add Line → 
 Unithai Big Group • จัดกรุ๊ปเหมา Private Group • คู่งาน , สัมมนา , VIP Group	LINE @unithaibiggroup 02-234-5936 กด 2 091-154-9999 กด 2 Scan Qr Add Line → 
 Unithai Promotion • ส่งโปรไฟไหม้ประจำวัน • ลดหนัก , ราคาดีที่สดุ	LINE @unithaipromotion 02-234-5936 กด 1 091-154-9999 กด 1 Scan Qr Add Line → 
 UnithaiNorth • รวมทัวร์บินตรงจากเชียงใหม่ • มีสาขาที่ “เชียงใหม่”	LINE @unithaipromotion 088-055-5581 088-055-5582 Scan Qr Add Line → 
 Unithai Ticket • ตัวเครื่องบินทุกประเทศทั่วโลก • ผ่อนได้ 3-10 เดือน	LINE @proticket 02-234-5936 กด 3 091-154-9999 กด 3 Scan Qr Add Line → 
 Unithai Visa • รับทำวีซ่าทั่วโลก • ไม่ซื้อทัวร์กับเราก็ตำทำได้	LINE @unithaivisa 02-234-5936 กด 4 091-154-9999 กด 4 Scan Qr Add Line → 