



UNITHAI TRIP CO.LTD
UNITHAI TRAVEL CO.LTD

33/47 Wall Street Tower 11 Floor,
Surawongse Road, Suriyawongse,
Bangrak, Bangkok 10500
ใบอนุญาตเลขที่ 11/02206

QR-ADD LINE



☎ 02-234-5936

| LINE ID: @unithaitrip (อย่าลืมเติม @ นะคะ)

| 🌐 www.unithaitrip.com

รหัสโปรแกรม : 34976 (กรุณาแจ้งรหัสโปรแกรมทุกครั้งที่สอบถาม)

AJ 10_6

HAPPINESS THEME PARK 7DAYS 5NIGHTS



โรงแรมดี! เห็นวิวภูเขาไฟฟูจิ+ออนเซ็น



เมนูเด็ด! บุฟเฟ่ต์ปิ้งย่างเนื้อพรีเมียม



22-28 ต.ค.



79,900.-

โอซาก้า ◦ เกียวโต ◦ อาราชิยาม่า ◦ คาวากูชิโกะ ◦ ซินจูกุ

- สายการบินประจำชาติ Full Service มีอาหารร้อนเสิร์ฟทั้งไปและกลับ
- พักโรงแรมได้มาตรฐาน วิวภูเขาไฟฟูจิ, ย่านใจกลางเมือง, หน้าสวนสนุกยูนิเวอร์แซล
- ไม่พลาดเมนู ซาซุ ซาซุ, บุฟเฟ่ต์ปิ้งย่าง เนื้อพรีเมียม, ซาซุยักษ์



ล่องเรือ Appare



นั่งรถไฟอาราชิยาม่า

📶 Wifi on bus 🩸 บริการน้ำดื่ม 👤 10 คน ออกเดินทาง

วันแรก	กรุงเทพฯ
--------	----------

20.30 น. คณะพร้อมกันที่ท่าอากาศยานสุวรรณภูมิ อาคารผู้โดยสารขาออกระหว่างประเทศ ชั้น 4 เคาน์เตอร์ สายการบินเจแปนแอร์ไลน์ เจ้าหน้าที่ทางบริษัทฯ คอยให้การต้อนรับดูแลด้านเอกสารและสัมภาระในการเดินทาง

วันที่สอง	สนามบินคันไซ (โอซาก้า) - โอซาก้า – สวนสนุกยูนิเวอร์แซล สตูดิโอ (เต็มวัน)
-----------	--

00.25 น. ออกเดินทางสู่ สนามบินคันไซ เมืองโอซาก้า ประเทศญี่ปุ่นโดย สายการบินเจแปนแอร์ไลน์ เที่ยวบินที่ JL728

08.00 น. ถึงท่าอากาศยานคันไซ เมืองโอซาก้า นำท่านผ่านพิธีการตรวจคนเข้าเมืองและศุลกากร

นำทุกท่านสู่ สวนสนุกยูนิเวอร์แซล สตูดิโอ สวนสนุกที่สร้างความบันเทิงให้กับคนแถบภูมิภาคคันไซมาหลายปี โดยการทุ่มทุนสร้างของ บริษัทสร้างภาพยนตร์ HOLLYWOOD ชื่อตั้ง นั่นคือ **UNIVERSAL STUDIO** พบกับโซนสวนสนุกในธีม Mario แห่งแรกของโลก ที่มาพร้อมกับเครื่องเล่นสุดมันอย่าง Mario Kart: Koopa's Challenge การันตีความสนุกด้วยรางวัล Thea Awards ซึ่งเป็นรางวัลเกียรติยศของสถาบันด้านการบันเทิงระดับโลก พลาดไม่ได้กับโซน The Wizarding World of Harry Potter, Minions ฯลฯ ที่ผลิตเพลินได้ทั้งเด็กและผู้ใหญ่ และท่องไปในโลกแห่งเวทมนตร์ของ Harry Potter™



พื้นที่อันงดงามตระการตาซึ่งสร้างขึ้นตามเรื่องราวของโลกใน Harry Potter™ อย่างยิ่งใหญ่และใส่ใจในรายละเอียดอย่างพิถีพิถันนี้ทำให้ที่นี่เต็มไปด้วยเวทมนตร์อันแสนมหัศจรรย์ ผลิตเพลินไปกับการผจญภัยแห่งเวทมนตร์บนเครื่องเล่นที่ครองตำแหน่งสถานที่ท่องเที่ยวที่ดีที่สุดในโลกต่อด้วย



มินเนียนพาร์กมาเป็นส่วนหนึ่งในความโกลาหลที่มินเนียนพาร์กที่ใหญ่ที่สุดในโลกเครื่องเล่นใหม่ล่าสุดนี้จะนำคุณเข้าสู่โลกที่หมุนวนของเหล่ามินเนียน ด้วยหน้าจอดีไซน์ขนาดมหึมาและระบบฉายภาพแบบสมจริงทุกรายละเอียด

เที่ยง **รับประทานอาหารกลางวัน อิสระตามอัธยาศัย**

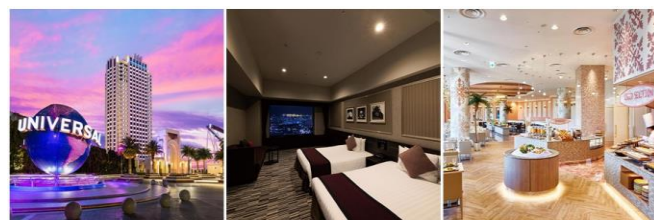
บ่าย สนุกสนานกับสวนสนุกยูนิเวอร์แซลต่อ

ค่ำ **รับประทานอาหารค่ำ อิสระตามอัธยาศัย**

นำท่านเข้าสู่ที่พัก The Park Front Hotel at Universal Studios Japan หรือเทียบเท่า

<https://parkfront-hotel.com/>

***** โรงแรมหน้าสวนสนุกยูนิเวอร์แซลสตูดิโอ *****



วันที่สาม โอซาก้า – เกียวโต – วัดคิโยมิสึ – ถนนสายน้ำชา - ถนนชั้นเนซากะ - อาชิยาม่า – สะพานโทเก็ตสึเคียว – หนึ่งรถไฟอาราชิยาม่า - นาโกย่า

เช้า **รับประทานอาหารเช้า ณ ห้องอาหารของโรงแรม**



จากนั้นนำท่านเดินทางสู่ เมืองเกียวโต เพื่อนำท่านสู่ วัดคิโยมิสึ หรือที่รู้จักกันในชื่อว่า วัดน้ำใส เป็นวัดเก่าแก่ที่อยู่คู่เมืองเกียวโต ประเทศญี่ปุ่นมาตั้งแต่ปี ค.ศ. 798 แต่หลังปัจจุบันที่เราเห็นกันนั้นได้มีการบูรณะขึ้นใหม่เมื่อปี ค.ศ. 1633 ทศนิยมภาพอันงดงามของวัดโบราณที่ตั้งอยู่บนเนินเขา รวมถึงสายน้ำบริสุทธิ์ 3 สายที่ไหลมาจาก น้ำตกโอโตะวะ (Otoya Waterfall) ทำให้วัดแห่งนี้เป็น 1 ใน 17 สถานที่ในเกียวโตที่ได้รับการขึ้นทะเบียนจาก UNESCO ให้เป็นมรดกโลก และเป็นหนึ่งในสถานที่ท่องเที่ยวที่มีนักท่องเที่ยวมากที่สุดญี่ปุ่น และต่อด้วย ถนนสายกาหน้าชา เป็นถนนที่เป็นทางขึ้นไปสู่วัดที่ตั้งอยู่บนเนินเขา ซึ่งเต็มไปด้วยร้านขายของที่ระลึกมากมาย ไม่ว่าจะเป็นชุดกิโมโน ตุ๊กตา เครื่องรางต่างๆ ต่อด้วย ถนนชั้นเน

ซากะ เป็นถนนสองสายที่มีความยาวประมาณ 400 เมตร ที่เรียงรายไปด้วยร้านค้า ร้านขายของที่ระลึก ร้านอาหาร และร้านขายขนมมากมาย ร้านค้าเหล่านี้เป็นร้านค้าแบบเก่า

เที่ยง **รับประทานอาหารกลางวัน ณ ภัตตาคาร**

บ่าย **จากนั้นนำท่านเดินทางสู่ อาราชิยาม่า เพื่อนำท่านเดินทางสู่สะพานโทเก็ตสึเคียว คือสะพาน**



ยาว 155 เมตรที่สร้างตัดข้ามแม่น้ำคะสึระที่ไหลเอื่อย ๆ ผ่านชะกะ อาราชิยาม่าหรือก็คือจุดขึ้นชมทิวทัศน์งดงามสุดเลื่องชื่อซึ่งตั้งอยู่ในแถบพื้นที่หุบเขาทางทิศตะวันตกของเกียวโต รูปทรงแสนวิจิตรของสะพานแห่งนี้คือสัญลักษณ์ที่แสดงความงามที่เป็นแก่นสำคัญของขนบธรรมเนียมทางศิลปะของญี่ปุ่น ต่อด้วยนำท่าน **หนึ่งรถไฟอาราชิยาม่า** รถไฟสายโรแมนติก

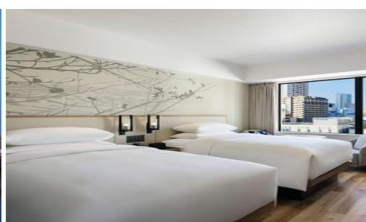
สัมผัสความสวยงามช่วงใบไม้เปลี่ยนสีที่อาราชิยาม่า ซึ่งมีที่มาจากวิวทิวทัศน์ระหว่างทางที่รถไฟวิ่งผ่านหุบเขาเลียบบแม่น้ำโฮสุที่เต็มไปด้วยความสวยงามของธรรมชาติ โดยเฉพาะฤดูใบไม้เปลี่ยนสีที่หุบเขาทั้งลูกจะเปลี่ยนเป็นสีส้ม เหลือง และแดง พากันแบ่งบานอวดโฉมไปตลอดทั้งเส้นทาง อาราชิยาม่า

จากนั้นนำท่านเดินทางสู่ เมืองนาโกย่า

ค่ำ **รับประทานอาหารค่ำ ณ ภัตตาคาร**

นำท่านเข้าสู่ที่พัก Courtyard by Marriott Nagoya หรือเทียบเท่า

<https://www.marriott.com/en-us/hotels/ngocy-courtyard-nagoya/overview/>



วันที่สี่ **นาโงย่า – โอคาซากิ – ปราสาทโอคาซากิ (ด้านใน) – ทะเลสาบฮามานะ - ชิสีโอกะ – สวนผลไม้ (ขึ้นอยู่กับฤดูกาล) – ยามาฮาชิ - ออนเซ็น**

เช้า **รับประทานอาหารเช้า ณ ห้องอาหารของโรงแรม**



จากนั้นนำท่านเดินทางสู่ **ปราสาทโอคาซากิ (ด้านใน)** สถานที่กำเนิดของโชกุน โทคุกาวะ อิเอยะสึ จังหวัดไอจิเป็นบ้านเกิดของเหล่าวีรบุรุษ ซึ่งผู้ร่วมแผ่นดินญี่ปุ่นให้เป็นหนึ่งเดียวทั้งสามคนต่างถือกำเนิดในจังหวัดนี้ โดย **โอดะ โนบุนากะ** และ **โทโยโทมิ** ต่อด้วยนำท่านเดินทางสู่ **ทะเลสาบฮามานะ** หรือ **ทะเลสาบปลาไหล** เป็นทะเลสาบน้ำจืดที่ใหญ่ที่สุดในภาคกลางของญี่ปุ่น ตั้งอยู่ในเมืองฮามามัทสึ ซึ่งอยู่ระหว่างโตเกียวและนาโงย่า จังหวัดชิซุโอกะ ซึ่งชื่อที่คนทั่วไปนิยมเรียกว่าทะเลสาบปลาไหลนั้นก็เพราะว่าที่นี่เป็นแหล่งเพาะพันธุ์ปลาไหลนั่นเอง เนื่องจากในทะเลสาบแห่งนี้มีแร่ธาตุที่เหมาะสมสำหรับการเลี้ยงปลาไหล จึงทำให้ของฝากของที่นี้เป็นผลิตภัณฑ์อันเกิดจากผลิตผลของปลาไหล นอกจากนี้รอบๆ บริเวณทะเลสาบยังมีจุดชมวิวที่เต็มไปด้วยต้นซากุระอยู่มากมาย รวมทั้งยังมีที่พักและร้านขายของที่ระลึกด้วย

เที่ยง **รับประทานอาหารกลางวัน ณ ภัตตาคาร**

บ่าย **จากนั้นนำท่านเดินทางสู่ จากนั้นนำท่านเดินทางสู่ สวนผลไม้**



สัมผัสประสบการณ์เก็บผลไม้ตาม ฤดูกาล

มกราคม – พฤษภาคม เป็นฤดูกาลของสตอเบอรี่ (เก็บแบบไม่อัน)

มิถุนายน – ต้นกรกฎาคม เป็นฤดูกาลของเชอร์รี่ (เก็บแบบไม่อัน)

กรกฎาคม – สิงหาคม เป็นฤดูกาลของพีช (เก็บแบบจำกัดจำนวนผลไม้)

กลางสิงหาคม – กลางตุลาคม เป็นฤดูกาลขององุ่น (เก็บแบบไม่อัน)

เป็นฤดูกาลของแอปเปิ้ล สาลี่ และลูกพลับ (เก็บแบบจำกัดจำนวนผลไม้)

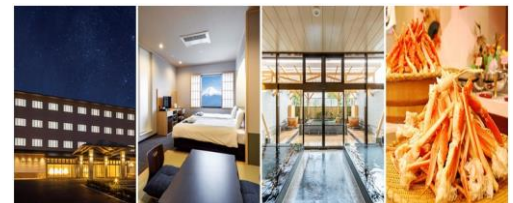
นำท่านเข้าสู่ที่พัก FUJI KAWAGUCHIKO RESORT HOTEL หรือเทียบเท่า

<https://fk-hotel.jp/index.html>

***** ห้องพักเห็นวิวภูเขาไฟฟูจิ *****

ค่ำ **รับประทานอาหารค่ำ ณ ห้องอาหารของโรงแรม**

***** ให้ท่านได้อิ่มหนำสำราญกับบุฟเฟ่ต์อาหารนานาชาติ**



สไตล์ญี่ปุ่น ไม่ว่าจะเป็นชาบูยักษ์ ซูชิ ข้าวปั้นหน้าต่างๆ พร้อมเพิ่มรสชาติด้วยวาซาบิตันตำรับ หรือจะเป็นเทมปุระที่ทอดจนกรอบนำรับประทานที่เสิร์ฟผักเครื่องเคียง นอกจากนี้ยังมี **ซาชู โชบะ** เส้นเหนียวนุ่มรสชาติเยี่ยม, **ข้าวราดแกงกะหรี่**, **ข้าวผัดญี่ปุ่น**, **ไข่ตุ๋น** และ **มิโซะซุชิ** ***

---- พักผ่อนกับสปา รีสอร์ทแบบญี่ปุ่นแท้ๆ ให้ท่านได้อาบน้ำแร่ หรือเรียกอีกอย่างหนึ่งว่า **ออนเซ็น (Onsen)** เพื่อผ่อนคลายความเมื่อยล้า การอาบน้ำแร่จะทำให้เลือดลมดีผิวพรรณสดใสมีน้ำ มีนวลและยังช่วยในระบบการเผาผลาญของร่างกายให้ดีขึ้น ----

วันที่ห้า คาวากูชิโกะ – ล่องเรือ Appare – สวนโออิชิ - โตเกียว – ช้อปปิ้งย่านชินจูกุ

เช้า

รับประทานอาหารเช้า ณ ห้องอาหารของโรงแรม
จากนั้นนำท่าน ล่องเรือ **Appare** เพลิดเพลินไปกับทัศนียภาพอันงดงามของ Mt. Fuji แบบพาโนรามา 360 องศาเป็นอีกหนึ่งกิจกรรมไฮไลในการเดินทางรอบๆ ภูเขาฟูจิ ต่อด้วย นำท่าน ชมสวนโออิชิ ชมดอกไม้วิวกุภูเขาไฟฟูจิเราสามารถเพลิดเพลินกับถนนดอกไม้ยาวถึง 350 เมตรสามารถเพลิดเพลินกับดอกไม้ตามฤดูกาล ทิวทัศน์อันงดงามของภูเขาไฟฟูจิมองเห็นภูเขาได้อย่างชัดเจน



เที่ยง

รับประทานอาหารกลางวัน ณ ภัตตาคาร

บ่าย

นำท่านเดินทางสู่ เมืองโตเกียว เพื่อเข้าสู่ ย่านชินจูกุ ย่านช้อปปิ้งที่มีชื่อของกรุงโตเกียว ให้ท่านได้เพลิดเพลินกับการเลือกซื้อสินค้านานาชนิด ร้านร้อยเยน แบรินด์เนม อุปกรณ์อิเล็กทรอนิกส์ ซานริโอ ช้อปปิ้ง เสื้อผ้าแฟชั่น กระเป๋า รองเท้า วิทยุรุ่นอย่างไอนิทสีกะ ไทเกอร์!!! รวมไปถึงเครื่องสำอาง ยอดนิยมนอย่าง SHISEIDO KANEBO KOSE SK-II ฯลฯ



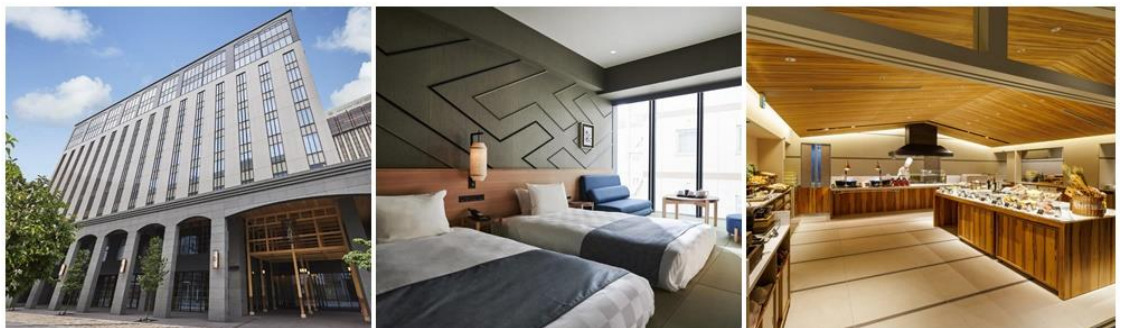
ค่ำ

รับประทานอาหารค่ำ ณ ภัตตาคาร – **Buffet Yakiniku Rokkasen+Soft Drink**



นำท่านเข้าสู่ที่พัก **Asakusa View Hotel Annex Rokku** หรือเทียบเท่า

<https://www.viewhotels.co.jp/asakusa-annex/>



วันที่หก โตเกียว – ***อิสระช้อปปิ้งใจกลางเมืองโตเกียว หรือซื้อทัวร์เสริมโตเกียวดิสนีย์แลนด์ เดินทางโดยรถไฟ (ผู้ใหญ่ชำระเพิ่มท่านละ 3,000 บาท, เด็กชำระเพิ่มท่านละ 2,500 บาท)

เช้า รับประทานอาหารเช้า ณ ห้องอาหารของโรงแรม จากนั้นให้ท่านได้เลือกอิสระช้อปปิ้ง หรือซื้อทัวร์เสริมโตเกียวดิสนีย์แลนด์ รวมค่าเดินทางโดยรถไฟ (ราคาผู้ใหญ่จ่ายเพิ่ม 3,000 บาท ราคาเด็ก 2,500 บาท) เชิญท่านพบกับความอลังการซึ่งเต็มไปด้วยเสน่ห์แห่งตำนานและจินตนาการของการผจญภัย ใช้ทุนในการก่อสร้าง 600 ล้านเยน โดยการถมทะเล ออกไปสัมผัสกับเครื่องเล่นในหลายรูปแบบ เช่น ทำทายความมันส์เหมือนอยู่ในอวกาศไปกับ **SPACE MOUNTAIN**, ระทึกขวัญกับ **HAUNTED MANSION** บ้านผีสิง, ตื่นเต้นกับ **SPLASH MOUNTAIN**, นั่งเรือผจญภัยในป่ากับ **JUNGLE CRUISE**, เยือนบ้านหมีพูห์, ตะลุยอวกาศไปกับ **BUZZ LIGHTYEAR'S ASTRO BLASTERS**, เข้าไปอยู่ในโลกแห่งจินตนาการกับการ์ตูนที่ท่านชื่นชอบ



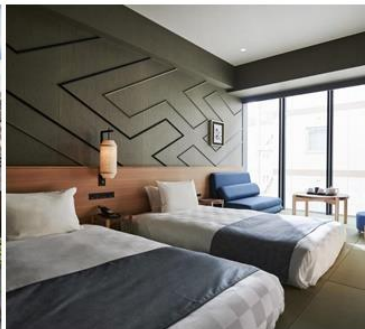
เที่ยง รับประทานอาหารกลางวันอิสระตามอัธยาศัย

บ่าย เชิญท่านเพลิดเพลินกับการช้อปปิ้งหรือสนุกสนานกันอย่างต่อเนื่องกับเครื่องเล่นหลากหลายชนิดในโตเกียวดิสนีย์แลนด์

ค่ำ รับประทานอาหารค่ำอิสระตามอัธยาศัย

นำท่านเข้าสู่ที่พัก **Asakusa View Hotel Annex Rokku** หรือเทียบเท่า

<https://www.viewhotels.co.jp/asakusa-annex/>



วันที่เจ็ด	โตเกียว – วัดอาชะกุซุ – ห้างออิฮอน – สนามบินนาริตะ – กรุงเทพฯ	
เช้า	<p>รับประทานอาหารเช้า ณ ห้องอาหารของโรงแรม</p> <p>นำชม วัดอาชะกุซุ วัดที่เก่าแก่ที่สุดในโตเกียว ภายในประดิษฐานเจ้าแม่กวนอิมทองคำที่ชาวญี่ปุ่นนิยมมาสักการะบูชา และพากันมาเที่ยวชมความยิ่งใหญ่ของโคมไฟขนาดยักษ์ที่มีความสูงถึง 4.5 เมตร</p>	
เที่ยง	<p>รับประทานอาหารกลางวัน ณ ภัตตาคาร</p>	
บ่าย	<p>ให้ท่านอิสระกับย่านช้อปปิ้งของเมืองนาริตะที่ห้างสรรพสินค้าชื่อดัง ห้างออิฮอน แหล่งใหญ่รวบรวมสินค้าหลากหลายชนิด</p> <p>รอให้ท่านเลือกซื้อ อาทิ เสื้อผ้าแฟชั่น นำสมัย กระเป๋า รองเท้า เครื่องสำอาง ของที่ระลึก เครื่องใช้ไฟฟ้า อุปกรณ์อิเล็กทรอนิกส์ เป็นต้น ให้ท่านอิสระในการเลือกซื้อของฝาก และสินค้าที่มีชื่อเสียงของญี่ปุ่นก่อนกลับกรุงเทพฯ ได้เวลาอันสมควร เดินทางสู่ สนามบินนาริตะ</p>	
18.25 น.	ออกเดินทางกลับสู่กรุงเทพฯ โดยสายการบินเจแปนแอร์ไลน์ เที่ยวบินที่ JL 707	
23.35 น.	เดินทางถึงสนามบินสุวรรณภูมิ กรุงเทพฯ โดยสวัสดิภาพ	



อัตราค่าบริการ

กำหนดการเดินทาง

22 – 28 ตุลาคม 2567

ท่านละ	ราคารวมตัว	ราคาไม่รวมตัว
ผู้ใหญ่ พักห้องละ 2-3 ท่าน	79,900. -	64,900. -
เด็กอายุต่ำกว่า 7-11 ปี พักรวมผู้ใหญ่ มีเตียง	79,900. -	64,900. -
เด็กอายุต่ำกว่า 2-6 ปี พักรวมผู้ใหญ่ ไม่มีเตียง	67,900. -	52,900. -
พักห้องเดี่ยว เพิ่มอีกท่านละ	21,900. -	21,900. -

อัตรานี้ไม่รวม

1. การเดินทางในแต่ละครั้งต้องมีจำนวนผู้ร่วมเดินทาง 10 ท่านขึ้นไป
2. โรงแรม อาหาร ยานพาหนะ การบริการ ทุกพีเรียมาตรฐานเดียวกัน แต่ราคาทัวร์แตกต่างกัน เนื่องจาก ตรวงวันหยุดยาว เทศกาลสำคัญทั้งของไทยและญี่ปุ่น ราคาโรงแรมและตั๋วเครื่องบินจะสูงกว่าปกติ
3. เนื่องจากโรงแรมที่พักของญี่ปุ่นส่วนใหญ่เป็นเตียงแฝด (Twin) ลูกค้าที่ต้องการพักเป็นเตียงคู่ (Double) บางโรงแรมอาจมีค่าใช้จ่ายเพิ่มเติม และกรณีที่โรงแรมไม่สามารถจัดห้องพักสำหรับสามท่านได้ (Triple room) ผู้เข้าพักจำเป็นต้องใช้เป็นห้องคู่ + ห้องพักเดี่ยว ลูกค้าต้องชำระค่าห้องพักเดี่ยวเพิ่มเติม และแปลนโรงแรมส่วนใหญ่ห้องพักที่ประเภทห้องต่างกันจะไม่อยู่ใกล้กัน
4. ทางสายการบินไม่รับจองที่นั่ง Long Leg ลูกค้าต้องชี้แจงเหตุผลหน้าเคาเตอร์เช็คอินด้วยตัวท่านเอง
5. ในกรณีที่ออกตั๋วเครื่องบินไปแล้วลูกค้าไม่สามารถเดินทางได้ ทางสายการบินไม่อนุญาตให้เปลี่ยนชื่อผู้เดินทางทุกกรณี และทางบริษัท ขอสงวนสิทธิ์ในการคืนค่าบริการเนื่องจากทางบริษัท ชำระค่าโรงแรม ค่าเครื่องบิน ยานพาหนะ และอาหารไปล่วงหน้าแล้ว
6. ราคาไม่รวมภาษีมูลค่าเพิ่ม 7% ในกรณีขอใบกำกับภาษี

อัตรานี้รวม

- ค่าตั๋วเครื่องบินไป – กลับ ชั้นประหยัด (เดินทางไป-กลับพร้อมกรุ๊ปเท่านั้น) สายการบิน และเส้นทางตามที่ระบุไว้เท่านั้น
- ค่าภาษีสนามบินและภาษีน้ำมันตามราคาทัวร์ ทางบริษัทคิดอัตรา ณ วันที่ 27 กุมภาพันธ์ 2567 หากทางสายการบินมีการเรียกเก็บเพิ่มจากวันดังกล่าว ทางบริษัท ขอสงวนสิทธิ์ในการเรียกเก็บจากท่านตามความเป็นจริง
- ค่าพาหนะรับ-ส่ง และค่าเข้าชมสถานที่ท่องเที่ยวต่างๆตามรายการที่ระบุไว้เท่านั้น
- ค่าโรงแรมที่พักตามระบุในรายการหรือเทียบเท่า ห้องพักห้องละ 2-3 ท่านเท่านั้น
- ค่าอาหารและเครื่องดื่มตามรายการที่ระบุไว้เท่านั้น
- น้ำหนักกระเป๋าเดินทาง น้ำหนักไม่เกิน 23 กก. จน.2 ใบ ส่วนกระเป๋าใบเล็กอยู่ในความดูแลของท่านเอง น้ำหนักไม่เกิน 10 กก.
- ค่าประกันภัยการเดินทางต่างประเทศเงื่อนไขตามกรมธรรม์
- หัวหน้าทัวร์ผู้มีประสบการณ์นำเที่ยวคอยดูแลอำนวยความสะดวก ตลอดการเดินทางจำนวน 1 ท่าน
- น้ำดื่มบนรถวันละ 1 ขวด

เงื่อนไขการจอง

บริษัทฯ เรียกเก็บค่ามัดจำ 20,000 บาท ส่วนที่เหลือทั้งหมดชำระก่อนการเดินทาง 30 วัน หรือตามเงื่อนไขพิเศษทางบริษัทฯ กำหนด (ทางบริษัทฯ อาจมีการเรียกเก็บส่วนที่เหลือทั้งหมดก่อน 30 วัน อันเนื่องจากขณะที่เดินทางนั้นถูกจองเต็มเร็วกว่าปกติ หรือจำเป็นต้องออกตั๋วเครื่องบิน เพื่อเลี่ยงการเก็บส่วนค่าธรรมเนียมซื้อเพลิง และค่าภาษีสนามบินที่ทางสายการบินมีการเปลี่ยนแปลงโดยไม่จำเป็นต้องแจ้งให้ทราบล่วงหน้า)

อัตรานี้ไม่รวม

1. ค่าทำหนังสือเดินทางพาสปอร์ต
2. ค่าใช้จ่ายส่วนตัวนอกเหนือในรายการเช่นโทรศัพท์, ค่าชักรีด, ค่าเครื่องดื่มและอาหารที่สั่งเพิ่มเติมจากรายการที่ทางบริษัทฯ จัดให้เป็นต้น
3. ค่าน้ำหนักกระเป๋าเดินทางในกรณีน้ำหนักเกินกว่าสายการบินกำหนดคือ 2 ชั้น ชั้นละ 23 กก. ต่อท่าน
4. ค่าภาษีท่องเที่ยวหากมีการเก็บเรียกเพิ่ม
5. ค่าวีซ่าท่องเที่ยวญี่ปุ่น กรณีผู้เดินทางต่างชาติต้องขอวีซ่าญี่ปุ่น

เงื่อนไขการเดินทาง

บริษัทฯ ขอสงวนสิทธิ์ในการยกเลิกการเดินทาง กรณีมีผู้เดินทางต่ำกว่า 10 ท่าน โดยจะแจ้งให้ผู้เดินทางทราบล่วงหน้าก่อน 15 วัน การขอเปลี่ยนแปลงวันเดินทางหากผู้เดินทางมีความประสงค์จะขอเปลี่ยนแปลงวันเดินทาง สามารถทำได้โดยไม่เสียค่าใช้จ่าย ตามเงื่อนไขดังนี้

- ล่วงหน้าก่อนการเดินทาง 30 วัน ในช่วงปกติ
- ล่วงหน้าก่อนการเดินทาง 45 วัน ก่อนเดินทางในช่วงเทศกาลหรือ High Season (เทศกาลปีใหม่, ตรุษจีน, ตลอดเดือนเมษายน พฤษภาคม และเดือนตุลาคม)

ตัวเครื่องบิน

1. ในการเดินทางเป็นหมู่คณะ ผู้โดยสารจะต้องเดินทางไป-กลับพร้อมกัน หากต้องการเลื่อนวันเดินทางกลับ ท่านต้องชำระค่าใช้จ่ายส่วนต่างที่สายการบินเรียกเก็บ
2. การจัดที่นั่งของกลุ่ม เป็นไปโดยสายการบินเป็นผู้กำหนด ซึ่งทางบริษัทฯ ไม่สามารถเข้าไปแทรกแซงได้
3. กรณีลูกค้ายกเลิกการเดินทาง แต่ทางบริษัทฯ ได้ดำเนินการออกตั๋วไปแล้วนั้น ผู้เดินทางต้องรอ REFUND ตามระบบของสายการบินเท่านั้น และหากท่านไม่แน่ใจในวันเดินทางดังกล่าว กรุณาตรวจสอบกับเจ้าหน้าที่ฯ เพื่อยืนยัน ในกรณีที่ตัวเครื่องบินสามารถ ทำ Refund ได้หรือไม่ก่อนที่ท่านจะชำระเงินค่าทัวร์ส่วนที่เหลือ

ค่าธรรมเนียมน้ำมันเชื้อเพลิงและค่าประกันวินาศภัยทางอากาศ

คิดตามอัตราที่ทางสายการบินปรับค่าธรรมเนียม ณ วันที่ล่าสุดที่มีการปรับค่าธรรมเนียมหากสายการบินมีการปรับขึ้นราคาในภายหลัง ถือเป็นค่าตัวส่วนเพิ่มที่ทางบริษัทฯ ขอสงวนสิทธิ์ในการเรียกเก็บตามความเป็นจริง ณ วันที่ออกตั๋ว

กระเป๋าและสัมภาระการเดินทาง

1. น้ำหนักกระเป๋าและสัมภาระเดินทาง สายการบินอนุญาตให้บรรทุกได้ต่อเครื่องบินคือ 2 ชั้น ชั้นละ 23 กก.ต่อท่าน (สำหรับผู้โดยสารชั้นประหยัด / Economy Class Passenger) หากสัมภาระมีน้ำหนักเกิน สายการบินมีสิทธิ์เรียกเก็บค่าระวางน้ำหนักเพิ่มได้
2. กระเป๋าใบเล็กที่สามารถนำขึ้นเครื่องได้อยู่ในความดูแลของท่านน้ำหนักไม่เกิน 10 ก.ก. และ มีความกว้าง+ยาว+สูง ไม่เกิน 115 เซนติเมตร กว้าง ไม่เกิน 55 ซม. (22 นิ้ว) X สูง ไม่เกิน 40 ซม. (16 นิ้ว) X ลึก ไม่เกิน 25 ซม. (10 นิ้ว)
3. ในบางรายการทัวร์ที่ต้องเดินทางด้วยสายการบินภายในประเทศ หรือสายการบินอื่น น้ำหนักของกระเป๋าอาจถูกกำหนดให้ต่ำหรือสูงกว่ามาตรฐานได้ ทั้งนี้ขึ้นอยู่กับข้อกำหนดของแต่ละสายการบิน ซึ่งผู้เดินทางสามารถตรวจสอบได้จากพนักงานขายด้วยตัวเอง

กรณียกเลิกการเดินทาง

1. กรณีแจ้งยกเลิกการเดินทางล่วงหน้าก่อน 30 วัน คิดในอัตราร้อยละ 100 ของเงินค่าบริการ
2. กรณีแจ้งยกเลิกการเดินทางล่วงหน้าก่อน 15 วัน คิดในอัตราร้อยละ 50 ของเงินค่าบริการ
3. กรณีแจ้งยกเลิกการเดินทางล่วงหน้าก่อนน้อยกว่า 15 วัน ไม่คืนเงินค่าบริการ

Click เพื่อดูรายละเอียด

➤ คลิก เพื่อดูรายละเอียด Miracle Lounge-> <https://bit.ly/4ch0Xvk>



@Miracle Lounge

เลานจ์สนามบิน

กิน+ดื่ม อาหาร ไวน์ เบียร์ ไม่อื่น 2 ชั่วโมง

ดอนเมือง ^{เริ่มต้น} **690.-**
สุวรรณภูมิ ^{เริ่มต้น} **950.-**



Click หรือ Scan QR เพื่อดูรายละเอียด

- คลิก เพื่อดูรายละเอียด ประกันการเดินทาง -> <https://bit.ly/49WjoFV>
- คลิก เพื่อดูรายละเอียด Pocket Wi-Fi & Travel Sim -> <https://bit.ly/3x41LVW>
- คลิก เพื่อดูรายละเอียด Esim Travel -> <https://bit.ly/43gAhZm>

เตรียมพร้อม..ก่อนเดินทาง

จ่ายหลักร้อย..คุ้มครองหลักล้าน ทำ“ประกัน”การเดินทาง

- ✔️ กั๋วร์มีให้แต่...ประกันอุบัติเหตุ
- ✔️ แต่ไม่มีประกันสุขภาพ
- ✔️ ป่วยก็อาจเสียเงินเป็นล้าน



สามารถเข้ารับการรักษาทันที
มีไว้อุ่นใจ..ซื้อไว้ให้คนที่เรารัก

Pocket Wifi

- 1 เครื่อง แชน์ได้สูงสุด 5 ท่าน
- เล่นเน็ต Unlimited



Esim Travel

- ไม่ต้องเปลี่ยนซิมให้ยุ่งยาก
- Scan QR ใช้ได้ทันที

จองล่วงหน้ากับเรา..ถูกกว่าแน่นอน

หากสนใจจองกรุณาติดต่อ

- สอบถามผ่าน Line กด -> <https://lin.ee/5nDHU06>
- จองทัวร์ผ่าน FB inbox ก็ได้เช่นกัน -> <http://m.me/unithaitrip>
- หรือโทร 02-234-5936

UNITHAI TRIP การบริการทั้งหมดของเรา



Unithai-Care

- ร้องเรียนการให้บริการ
- บริการไม่สุภาพ (ติ - ชม)

LINE @unithaicare
☎ 02-234-5936 กด 7

Scan Qr Add Line →



Unithai Big Group

- จัดกรุ๊ปเหมา Private Group
- ดูนาน , สัมมนา , VIP Group

LINE @unithaibiggroup
☎ 02-234-5936 กด 2
☎ 091-154-9999 กด 2

Scan Qr Add Line →



Unithai Promotion

- ส่งโปรไฟไหม้ประจำวัน
- ลดหนัก , ราคาดีที่สุด

LINE @unithaipromotion
☎ 02-234-5936 กด 1
☎ 091-154-9999 กด 1

Scan Qr Add Line →



Unithai North

- รวมทัวร์บินตรงจากเชียงใหม่
- มีสาขาที่ “เชียงใหม่”

LINE @unithaipromotion
☎ 088-055-5581
☎ 088-055-5582

Scan Qr Add Line →



Unithai Ticket

- ตัวเครื่องบินทุกประเทศทั่วโลก
- ฟ่อนได้ 3-10 เดือน

LINE @proticket
☎ 02-234-5936 กด 3
☎ 091-154-9999 กด 3

Scan Qr Add Line →



Unithai Visa

- รับทำวีซ่าทั่วโลก
- ไม่ซื้อทัวร์กับเราก็ทำได้

LINE @unithaivisa
☎ 02-234-5936 กด 4
☎ 091-154-9999 กด 4

Scan Qr Add Line →

