



UNITHAI TRIP CO.LTD  
UNITHAI TRAVEL CO.LTD

33/47 Wall Street Tower 11 Floor,  
Surawongse Road, Suriyawongse,  
Bangrak, Bangkok 10500

ใบอนุญาตเลขที่ 11/02206

QR-ADD LINE



☎ 02-234-5936

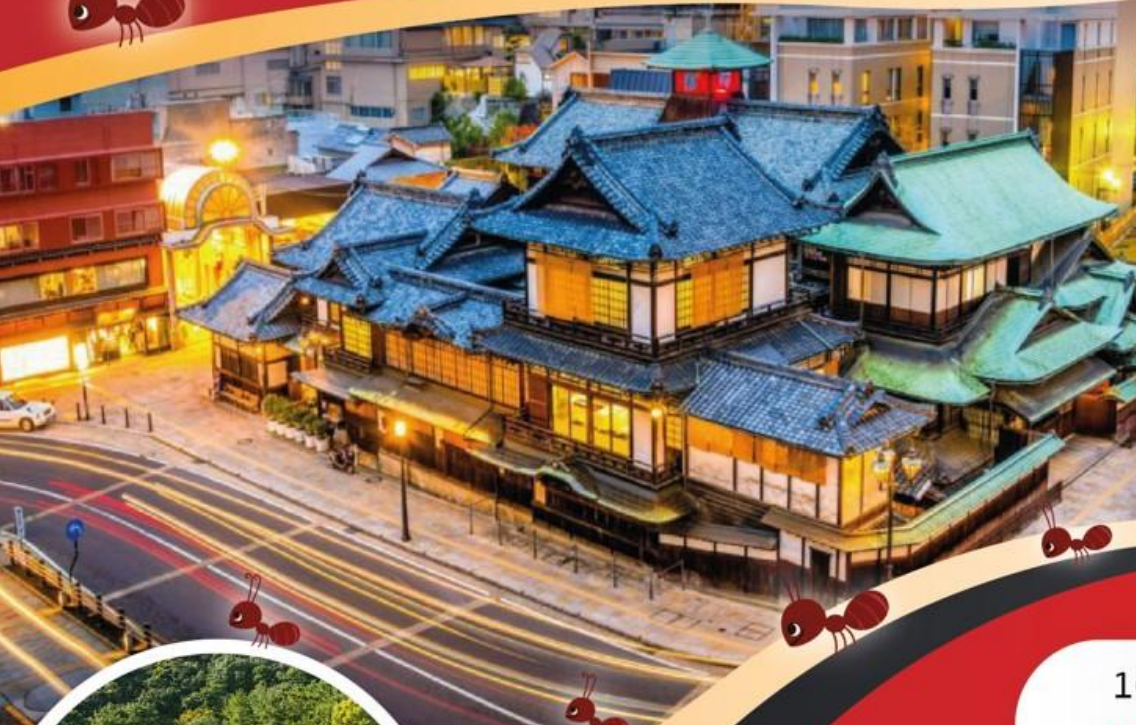
| LINE ID: @unithaitrip (อย่าลืมเติม @ นะคะ)

| 🌐 www.unithaitrip.com

**รหัสโปรแกรม : 34972** (กรุณาแจ้งรหัสโปรแกรมทุกครั้งที่สอบถาม)

AJ 07\_4

# HAPPINESS HIROSHIMA SHIKOKU 7D 5N



โรงแรมดีใจกลางเมือง ใกล้แหล่งช้อปปิ้ง



เมนูดี! บุฟเฟ่ต์บิงย่างเนื้อพรีเมียม



16-22 ต.ค.



**87,900.-**



สวนริทสึริน



ปราสาทโคคุระ

ฟุกุโอกะ ◦ คิตะคิวชู ◦ ฮิโรชิม่า ◦ มัตสึยามะ ◦ ทาคามัตสึ ◦ คุราซึกิ ◦ โอซาก้า

- สายการบินประจำชาติ Full Service มีอาหารร้อนเสิร์ฟทั้งไปและกลับ
- พักโรงแรมได้มาตรฐาน, ใกล้ย่านช้อปปิ้ง, มีออนเซ็น 3 คั้น
- ไม่พลาดเมนู! บุฟเฟ่ต์ซาซิมิ, โคชิชิกิชิเด, บุฟเฟ่ต์บิงย่างเนื้อพรีเมียม

📶 Wifi on bus

💧 บริการน้ำดื่ม

👤 10 คน ออกเดินทาง

วันแรก	กรุงเทพฯ
21.00 น.	คณะพร้อมกันที่ท่าอากาศยานสุวรรณภูมิ อาคารผู้โดยสารขาออก ชั้น 4 เคาน์เตอร์ สายการบิน บินไทย เจ้าหน้าที่บริษัทฯ คอยให้การต้อนรับดูแลด้านเอกสาร และสัมภาระในการเดินทาง
วันที่สอง	สนามบินฟุคุโอกะ - ฟุคุโอกะ - คิตะคิวชู – ภูเขาซาราคูระ (Cable Car) – ปราสาทโคคุระ (ด้านใน) + สวนปราสาทโคคุระ (ชมชาตันตำหรับ) – ยามากุจิ – ออนเซ็น

00.50 น. ออกเดินทางสู่ เมืองฟุคุโอกะ ประเทศญี่ปุ่นโดย สายการบินไทย เที่ยวบินที่ TG 648

08.00 น. เดินทางถึง สนามบินฟุคุโอกะ หลังผ่านขั้นตอนการตรวจคนเข้าเมืองและศุลกากร

จากนั้นนำท่านสู่ ภูเขาซาราคูระ นำท่านขึ้นเคเบิลคาร์สู่ บนยอดเขาสูง 622 เมตร ซึ่งสามารถมองเห็นทิวทัศน์มุม กว้างของเมืองคิตะคิวชูได้จากจุดชมวิว เป็นจุดชมวิวที่มี ชื่อเสียงที่สุดในเมืองคิตะ



เที่ยง รับประทานอาหารกลางวัน ณ ภัตตาคาร

บ่าย จากนั้นนำท่านเดินทางสู่ ปราสาทโคคุระ (ด้านใน) เป็นปราสาทขึ้นชื่ออันดับงามในอำเภอคิตะ คิวชู อีกเอกลักษณ์ที่น่าสนใจของปราสาทก็คือ การที่มี ทิวทัศน์ที่น่าสนใจขึ้นอยู่กับฤดูกาล เช่น ฤดูใบไม้ผลิที่มีดอก ซากุระประมาณ 300 ต้นบาน และฤดูใบไม้ร่วงที่มีใบไม้ เปลี่ยนสีให้ชมเป็นต้น ต่อด้วย สวนปราสาทโคคุระ สร้าง จำลองมาจากคฤหาสน์นักรบกับสวนของไฉเมียวในยุคเอ โดะ จึงมีทัศนียภาพสวยงามหลากหลายฤดูแตกต่างกัน (ชม ชาตันตำหรับ) จากนั้นนำท่านเดินทางสู่ ยามากุจิ



นำท่านเข้าสู่ที่พัก **Yuda Onsen UBL Hotel Matsumasa** หรือเทียบเท่า

<https://www.matsumasa.jp/>



ค่ำ รับประทานอาหารค่ำ ณ ห้องอาหารของโรงแรม – ไคเซกิเซ็ต

-- พักผ่อนกับสปา รีสอร์ทแบบญี่ปุ่นแท้ๆ ให้ท่านได้อาบน้ำแร่ หรือเรียกอีกอย่างหนึ่งว่า ออนเซ็น (ONSEN) เพื่อผ่อนคลายความเมื่อยล้า การอาบน้ำแร่จะทำให้เลือดลมดีผิวพรรณสวยใสมีน้ำมีนวล และยังช่วยในระบบการเผาผลาญของร่างกายให้ดีขึ้น ---

**วันที่สาม** อิวาคุนิ - สะพานคินไต – ฮิโรชิม่า – หนึ่งเรือเฟอร์รี่สู่เกาะมียาจิมา – ศาลเจ้าอิสึกุชิมะ – ถนนช้อปปิ้งฮิโรชิม่าฮงโดริ

**เช้า** รับประทานอาหารเช้า ณ ห้องอาหารของโรงแรม



จากนั้นนำท่านเดินทางสู่ สะพานคินไต เป็นสะพานไม้ที่สวยงามติดอันดับ 1 ใน 3 ของญี่ปุ่น อยู่ที่เมือง อิวะคุนิ มีลักษณะเป็นสะพานไม้ 5 โค้ง กว้าง 5 เมตร ความยาว 193.3 เมตร และได้รับการขึ้นทะเบียนเป็นสมบัติทางวัฒนธรรมของประเทศญี่ปุ่น สะพานนี้มีความสวยงามอยู่ในตัวของมันเอง และเมื่อยิ่งได้ชมไปพร้อมกับทัศนียภาพโดยรอบที่เปลี่ยนไปตามฤดูกาลทั้ง 4 ฤดูแล้ว ก็ยิ่งมีความสวยงามอย่างมาก นำท่านหนึ่งเรือเฟอร์รี่ข้ามไปยังเกาะมียาจิมา เป็นเรือเฟอร์รี่ขนาดใหญ่ระหว่างที่เรือแล่นไปในทะเลก็สามารถชมวิวระหว่างทางได้

**เที่ยง** รับประทานอาหารกลางวัน ณ ภัตตาคาร

**บ่าย** นำท่านสู่ ศาลเจ้าอิสึกุชิมะ เป็นสถานที่ท่องเที่ยวที่ได้รับความนิยมมากที่สุดแห่งหนึ่งในประเทศญี่ปุ่น เป็นสมบัติประจำชาติแต่งตั้งโดยรัฐบาลญี่ปุ่น และยังได้รับการจดทะเบียนให้เป็นมรดกโลกทางวัฒนธรรมจากยูเนสโก (UNESCO) อีกด้วย ไม่พอยังถูกยกให้เป็น 1 ใน 3 วิถีที่สวยงามที่สุดในญี่ปุ่นอีกด้วย จากนั้นนำท่านช้อปปิ้งต่อ



**ถนนฮอนโดริ** แหล่งช้อปปิ้งเมืองฮิโรชิม่า (Hiroshima Downtown) ที่เรียกว่าฮอตฮิตติดมากที่สุดของเมืองฮิโรชิม่านั้นจะตั้งอยู่บนถนนฮงโดริ(Hondori)ซึ่งจะเป็นถนนคนเดินเส้นยาว หลังคาโปร่งแสงสูงชะลูดเต็มไปด้วยร้านค้าร้านอาหารมากมายอยู่ไม่ไกลจากสวนสันติภาพฮิโรชิม่า แหล่งช้อปปิ้งบริเวณใจกลางเมืองฮิโรชิม่า

**ค่ำ** รับประทานอาหารค่ำ ณ ภัตตาคาร

**นำท่านเข้าสู่ที่พัก Grand Prince Hotel Hiroshima หรือเทียบเท่า**

<https://www.princehotels.co.jp/hiroshima/>



**วันที่สี่**      **โรงเหล้าสาเกทาเคสิริ – เมืองมัตสึยามะ – เส้นทางชิมะนะมิโคโด – โรงอาบน้ำ**  
**(ฮองกันโดโกะ+อะสุกะโนะ) - หอนาฬิกาโบ๊ทัง – ถนนช้อปปิ้งโดโกะ - ออนเซ็น**

**เช้า**

รับประทานอาหารเช้า ณ ห้องอาหารของโรงแรม

นำท่านเดินทางสู่ โรงเหล้าสาเกทาเคสิริ เต็มไปด้วยสาเกแสนอร่อยเป็นแหล่งกำเนิดของมาซา  
ทาเค ทาเคสิริ ผู้ก่อตั้ง Nikka Whisky และเป็นที่รู้จักใน  
นาม บิดาแห่งวิสกีญี่ปุ่น จากนั้นนำท่านเดินทางสู่ **เมือง**  
**มัตสึยามะ (Matsuyama)** เป็นเมืองหลักของจังหวัดเอชิ  
มะ แห่งเกาะชิโกกุ เกาะเล็ก ๆ ที่เป็น 1 ใน 4 เกาะหลัก  
ของญี่ปุ่น



**เที่ยง**

รับประทานอาหารกลางวัน ณ ภัตตาคาร

**บ่าย**

จากนั้นนำท่านแวะถ่ายรูป **เส้นทางชิมะนะมิโคโด** เป็นที่  
ระลึกเป็นเส้นทางปั่นจักรยานท่องเที่ยวที่มีชื่อเสียงมาก  
เส้นทางหนึ่งของประเทศญี่ปุ่น โดยเส้นทางจะเชื่อมต่อ  
ระหว่างภูมิภาคชูโกกุ (Shukoku) กับเกาะภูมิภาคชิโกกุ  
จากนั้นนำท่านเดินทางสู่ โรงอาบน้ำ **ฮองกันออนเซ็นโด**  
**โก** สัญลักษณ์แห่งออนเซ็นโดโก



เป็นที่กล่าวขานว่าออนเซ็นโดโกเป็นบ่อน้ำพุร้อนที่เก่าที่สุดในญี่ปุ่น นับได้ประมาณ 3,000 ปี บ่อ  
น้ำพุร้อนเก่าแก่แห่งนี้ถูกกล่าวถึงในวรรณกรรมของญี่ปุ่น เช่น โคะจิกิ และนิฮงโชะกิ เจ้าชายโซ  
โตะกุ ซึ่งเป็นเจ้าชายในอดีตของญี่ปุ่นและ **โรงอาบน้ำอะสุกะโนะ** โรงอาบน้ำสาธารณะนี้สร้าง  
ด้วยสถาปัตยกรรมแบบยุคอะสุกะ นอกจากจะเป็นโรงอาบน้ำสาธารณะขนาดใหญ่แล้ว ภายในที่  
กว้างขวางของอะสุกะโนะยังมีที่อาบน้ำกลางแจ้ง และห้องอาบน้ำพิเศษที่สร้างขึ้นเพื่อจำลอง “ยู  
ชิเด็น”



ข้อข้อปิ้งต่อ ถนนโดโกะ ที่ด้านหน้าของกันออนเซ็นโดโกคือแหล่งซื้อของโดโก “โดโก ไฮอิคารา โดริ” ซึ่งยาว 250 เมตร และเป็นที่ตั้งของร้านอาหารและร้านค้า 60 แห่ง ถนนแห่งนี้ก็ยังคงมีชีวิตชีวาในยามดึก มีร้านจำนวนมากที่เปิดให้บริการจนถึง 22:00 น. แหล่งซื้อของนี้เต็มไปด้วยเมนูอาหารที่หลากหลาย จึงเป็นที่ที่เหมาะสำหรับท่านที่เป็นนักชิม ท่านสามารถลิ้มลองเมนู เช่น บอดซาน ดังโงะ (เกี้ยวหวาน) เค้กทาร์ทอันมีชื่อของเอฮิเมะ ต่อด้วย **หอนาฬิกาโบ้ทจิง** โบ้ทจิงเป็นนวนิยายเรื่องแต่งโดยนักเขียนชื่อ Natsume Soseki ในปี 1906 เป็นหนึ่งในนวนิยายที่นิยมมากที่สุดในญี่ปุ่นในทุกๆ ครั้งชั่วโม่ง จะมีตุ๊กตาจากนวนิยายเรื่องโบ้ทจิง ออกมาเต้นตุ๊กตักตามจังหวะเสียงเพลง



คำ

รับประทานอาหารค่ำ ณ ห้องอาหารของโรงแรม

[นำท่านเข้าสู่ที่พัก Hotel Kowakuen Haruka หรือเทียบเท่า](#)

<https://www.kowakuen.com/>



--- พักผ่อนกับสปา รีสอร์ทแบบญี่ปุ่นแท้ๆ ให้ท่านได้อาบน้ำแร่ หรือเรียกอีกอย่างหนึ่งว่า ออนเซ็น (ONSEN) เพื่อผ่อนคลายความเมื่อยล้าการอาบน้ำแร่จะทำให้เลือดลมดี ผิวพรรณสดใส มีน้ำมีนวล และยังช่วยในระบบการเผาผลาญของร่างกายให้ดีขึ้น ---

**วันที่ห้า      ปราสาทมัตสึยามะ (นั่งกระเช้าไฟฟ้า) – ทาคามัตสึ - สวนริทสึริน – โคโตฮิระ -  
โรงเรียนสอนทำอุด้ง – Konpira Omotesando Shopping Street - ออนเซ็น**

**เช้า              รับประทานอาหารเช้า ณ ห้องอาหารของโรงแรม**



จากนั้นนำท่านเดินทางสู่ นั่งกระเช้าชม “ปราสาทมัตสึยามะ 1 ใน 12 ปราสาทดั้งเดิมที่ยังคงอยู่ของญี่ปุ่น” ซึ่งตั้งอยู่บนเนินเขาคัตสึยามะ (Mount Katsuyama) ซึ่งอยู่ใจกลางเมืองมัตสึยามะ (Matsuyama) จังหวัดเอะฮิเมะ (Ehime) ตัวปราสาทสร้างขึ้นในช่วงปี ค.ศ. 1603 แต่เดิมหอปราสาทมีความ

สูง 5 ชั้น แต่ถูกเพลิงไหม้จนเกิดความเสียหาย และได้รับการบูรณะขึ้นมาใหม่ด้วยความสูง 3 ชั้นในปี 1854 จากบนปราสาท

มัตสึยามะ (Matsuyama Castle) สามารถมองเห็นวิวทิวทัศน์รอบเมือง รวมไปถึงทะเลเซโตะใน (Seto Inland Sea)

**เที่ยง            รับประทานอาหารกลางวัน ณ ภัตตาคาร**

**บ่าย              จากนั้นนำท่านเดินทางสู่ เมืองทาคามัตสึ เพื่อนำท่านเดินทางสู่ สวนริทสึริน เป็นสวนภูมิทัศน์**



ในทา จังหวัดคางาวะ (Kagawa) สร้างโดยขุนนางศักดินาท้องถิ่นในช่วงต้น สมัยเอโดะ สวนสวยหนึ่งในสามแห่งของญี่ปุ่น” และได้รับการจัดอันดับมิ

ชลินกรีนไกด์ญี่ปุ่นสูงสุด 3 ดาว นำท่านเดินทางต่อสู่ โรงเรียนสอนทำอุด้ง คือโรงเรียนสอนทำเส้นซานุกิอุด้ง (Sanuki Udon) ซึ่งเป็นอาหารญี่ปุ่นขึ้นชื่อของจังหวัดคางาวะ (Kagawa) คุณจะได้เรียนรู้ขั้นตอนตั้งแต่หั่นแป้ง ย่ำแป้ง

รีดแผ่นแป้ง และตัดให้เป็นเส้นเคล็ดลับของการทำซานุกิอุด้งอยู่ที่การย่ำแป้งเพื่อทำให้เส้นเหนียวนุ่ม ซึ่งเป็นเอกลักษณ์เฉพาะตัวของอุด้ง ซ้อปบั้งต่อถนน **Konpira Omotesando** นับเป็นถนนคนเดิน หรือ Shopping Street ยอดนิยมเต็มไปด้วยร้านค้า ร้านอาหาร ร้านขายของที่ระลึกมากมาย

**ค่ำ                รับประทานอาหารค่ำ ณ ห้องอาหารของโรงแรม**

**นำท่านเข้าสู่ที่พัก Koubaitei Kotohira Grand Hotel หรือเทียบเท่า**

<https://www.koubaitei.jp/>



--- พักผ่อนกับสปา รีสอร์ทแบบญี่ปุ่นแท้ๆ ให้ท่านได้อาบน้ำแร่ หรือเรียกอีกอย่างหนึ่งว่า ออนเซ็น (ONSEN) เพื่อผ่อนคลายความเมื่อยล้า การอาบน้ำแร่จะทำให้เลือดลมดี ผิวพรรณสวยใส มีน้ำมีนวล และยังช่วยในระบบการเผาผลาญของร่างกายให้ดีขึ้น ---

**วันที่หก เมืองคุราชิกิ – ย่านเมืองเก่าคุราชิกิ – นั่งรถไฟชินคันเซ็น (โอคายามา - โอซาก้า) – ช้อปปิ้งชินไซบาชิ**

**เช้า**                    **รับประทานอาหารเช้า ณ ห้องอาหารของโรงแรม**  
 จากนั้นนำท่านสู่ **เมืองคุราชิกิ** สัมผัสอิทธิพลวัฒนธรรมตะวันตกที่ผสมกับวิถีชีวิตแบบญี่ปุ่นได้อย่างลงตัว เห็นได้จากสถานที่สำคัญด้านวัฒนธรรมจำนวนมาก เป็นเมืองท่องเที่ยวยอดนิยมของ จ.โอคายามา ที่เต็มไปด้วยประวัติศาสตร์ยาวนาน ธรรมชาติ พิพิธภัณฑสถานศิลปะ และอาหารแสนอร่อย



**เที่ยง**                    **รับประทานอาหารกลางวัน ณ ภัตตาคาร**  
**บ่าย**                    จากนั้นนำท่านเดินทางสู่ สถานีโอคายามา เพื่อ **นั่งรถไฟชินคันเซ็น** เดินทางสู่ **เมืองโอซาก้า** เพื่อประหยัดเวลาในการเดินทาง จากนั้นนำท่านช้อปปิ้งต่อ **ย่านชินไซบาชิ** ตั้งอยู่ใกล้กับนัมบะและโดทงโบริแหล่งช้อปปิ้งชื่อดังของโอซาก้า นับเป็นสวรรค์แห่งการช้อปปิ้ง เต็มไปด้วยสินค้านานาชนิดไปจนถึงแบรนด์เนมร้านค้าปลีกอิสระ และร้านเสื้อผ้าแฟชั่นที่หลากหลาย สัรวจย่านการค้าในร่มที่แผ่ขยายออกไปเกือบ 600 เมตร

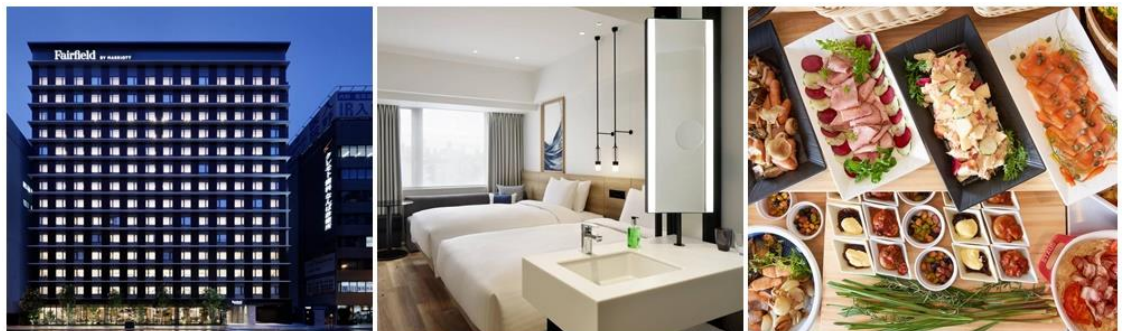


**ค่ำ**                    **รับประทานอาหารค่ำ ณ ภัตตาคาร – Buffet Yakiniku + Softdrink**



**นำท่านเข้าสู่ที่พัก Fairfield by Marriott Osaka Namba หรือเทียบเท่า**

<https://www.marriott.com/en-us/hotels/osafn-fairfield-osaka-namba/overview/>



**วันที่เจ็ด ตลาดคุโรมง – ห้างอิออน - สหามบินคันไซ - กรุงเทพฯ**

**เช้า** รับประทานอาหารเช้า ณ ห้องอาหารของโรงแรม  
จากนั้นนำท่านเดินทางสู่ **ตลาดคุโรมง** ตั้งอยู่ในย่านมินามิอุจิกะกลางโอซาก้า ตลาดปลาโอซาก้าแห่งนี้ที่มีความเป็นมาอย่างยาวนาน เป็นตลาดเก่าแก่เป็นอันดับต้นๆ แห่งหนึ่ง นอกจากปลาและอาหารทะเลแล้ว ที่นี่ยังเป็นแหล่งรวมวัตถุศิลปะคุณภาพของโอซาก้าและแถบข้างเคียง จึงได้รับสมญานามว่าเป็น “ครัวแห่งโอซาก้า” และนำท่านช้อปปิ้งต่อ **ห้างอิออน** เป็นศูนย์การค้าที่มีชื่อเสียงในญี่ปุ่น คุณสามารถจับจ่ายซื้อของที่ซูเปอร์มาร์เก็ต ร้านแบรนด์แฟชั่น ร้านขายยา ฯลฯ หรือเพลิดเพลินกับอาหารในร้านอาหารและคาเฟ่แสนอร่อยได้



**เที่ยง** **รับประทานอาหารกลางวัน อิสระตามอัธยาศัย**

ได้เวลาอันสมควร เดินทางสู่ **สหามบินคันไซ**

**17.35 น.** ออกเดินทางกลับสู่กรุงเทพฯ โดยสายการบินไทย เที่ยวบินที่ **TG 673**

**21.25 น.** เดินทางถึงสนามบินสุวรรณภูมิ กรุงเทพฯ โดยสวัสดิภาพ

**อัตราค่าบริการ**

**กำหนดการเดินทาง**

**16 – 22 ตุลาคม 2567**

ท่านละ	ราคารวมตัว	ราคาไม่รวมตัว
ผู้ใหญ่ พักห้องละ 2-3 ท่าน	<b>87,900</b>	<b>69,900</b>
เด็กอายุต่ำกว่า 7-11 ปี พักรวมผู้ใหญ่ มีเตียง	<b>79,500</b>	<b>65,900</b>
เด็กอายุต่ำกว่า 2-6 ปี พักรวมผู้ใหญ่ ไม่มีเตียง	<b>74,500</b>	<b>60,500</b>
พักห้องเดี่ยว เพิ่มอีกท่านละ	<b>25,900</b>	<b>25,900</b>



## อัตรานี้ไม่รวม

1. การเดินทางในแต่ละครั้งต้องมีจำนวนผู้ร่วมเดินทาง 10 ท่านขึ้นไป
2. โรงแรม อาหาร ยานพาหนะ การบริการ ทุกพีเรียมาตรฐานเดียวกัน แต่ราคาทัวร์แตกต่างกัน เนื่องจาก ตรวงวันหยุดยาว เทศกาลสำคัญทั้งของไทยและญี่ปุ่น ราคาโรงแรมและตั๋วเครื่องบินจะสูงกว่าปกติ
3. เนื่องจากโรงแรมที่พักของญี่ปุ่นส่วนใหญ่เป็นเตียงแฝด (Twin) ลูกค้ำที่ต้องการพักเป็นเตียงคู่ (Double) บางโรงแรมอาจมีค่าใช้จ่ายเพิ่มเติม และกรณีที่โรงแรมไม่สามารถจัดห้องพักสำหรับสามท่านได้ (Triple room) ผู้เข้าพักจำเป็นต้องใช้เป็นห้องคู่ + ห้องพักเดี่ยว ลูกค้ำต้องชำระค่าห้องพักเดี่ยวเพิ่มเติม และแปลนโรงแรมส่วนใหญ่ห้องพักที่ประเภทห้องต่างกันจะไม่อยู่ใกล้กัน
4. ทางสายการบินไม่รับจองที่นั่ง Long Leg ลูกค้ำต้องชี้แจงเหตุผลหน้าเคาเตอร์เช็คอินด้วยตัวท่านเอง
5. ในกรณีที่ออกตั๋วเครื่องบินไปแล้วลูกค้ำไม่สามารถเดินทางได้ ทางสายการบินไม่อนุญาตให้เปลี่ยนชื่อผู้เดินทางทุกกรณี และทางบริษัท ขอสงวนสิทธิ์ในการคืนค่าบริการเนื่องจากทางบริษัท ชำระค่าโรงแรม ค่าเครื่องบิน ยานพาหนะ และอาหารไปล่วงหน้าแล้ว
6. ราคาไม่รวมภาษีมูลค่าเพิ่ม 7% ในกรณีขอใบกำกับภาษี

## อัตรานี้รวม

1. ค่าตั๋วเครื่องบินไป – กลับ ชั้นประหยัด (เดินทางไป-กลับพร้อมกรุ๊ปเท่านั้น) สายการบิน และ เส้นทางตามที่ระบุไว้เท่านั้น
2. ค่าภาษีสนามบินและภาษีน้ำมันตามราคาทัวร์ ทางบริษัทคิดอัตรา ณ วันที่ 22 พฤศจิกายน 2566 หากทางสายการบินมีการเรียกเก็บเพิ่มจากวันดังกล่าว ทางบริษัท ขอสงวนสิทธิ์ในการเรียกเก็บจากท่านตามความเป็นจริง
3. ค่าพาหนะรับ-ส่ง และค่าเข้าชมสถานที่ท่องเที่ยวต่างๆตามรายการที่ระบุไว้เท่านั้น
4. ค่าโรงแรมที่พักตามระบุในรายการหรือเทียบเท่า ห้องพักห้องละ 2-3 ท่านเท่านั้น
5. ค่าอาหารและเครื่องดื่มตามรายการที่ระบุเท่านั้น
6. น้ำหนักกระเป๋าเดินทาง น้ำหนักไม่เกิน 25 กก. ส่วนกระเป๋าใบเล็กอยู่ในความดูแลของท่านเอง น้ำหนักไม่เกิน 7 กก.
7. ค่าประกันภัยการเดินทางต่างประเทศเงื่อนไขตามกรมธรรม์
8. หัวหน้าทัวร์ผู้มีประสบการณ์นำเที่ยวคอยดูแลอำนวยความสะดวก ตลอดการเดินทางจำนวน 1 ท่าน
9. น้ำดื่มบนรถวันละ 1 ขวด

## เงื่อนไขการจอง

**บริษัทฯ เรียกเก็บค่ามัดจำ 20,000 บาท** หลังจากการจอง ส่วนที่เหลือทั้งหมดชำระก่อนการเดินทาง 30 วัน หรือตามเงื่อนไขพิเศษทางบริษัทฯ กำหนด (ทางบริษัทฯ อาจมีการเรียกเก็บส่วนที่เหลือทั้งหมดก่อน 30 วัน อันเนื่องจากกรณีที่เดินทางนั้นถูกจองเต็มเร็วกว่าปกติ หรือจำเป็นต้องออกตั๋วเครื่องบินเพื่อเลี่ยงการเก็บส่วนค่าธรรมเนียมเชื้อเพลิง และค่าภาษีสนามบินที่ทางสายการบินมีการเปลี่ยนแปลงโดยไม่จำเป็นต้องแจ้งให้ทราบล่วงหน้า)

## อัตรานี้ไม่รวม

1. ค่าทำหนังสือเดินทางพาสปอร์ต
2. ค่าใช้จ่ายส่วนตัวนอกเหนือในรายการเช่น โทรศัพท์, ค่าชักรีด, ค่าเครื่องดื่มและอาหารที่สั่งเพิ่มเติมจากรายการที่ทางบริษัทฯ จัดให้เป็นต้น
3. ค่าน้ำหนักกระเป๋าเดินทางในกรณีน้ำหนักเกินกว่าสายการบินกำหนดคือ ชั้นละ 25 กก. ต่อท่าน
4. ค่าภาษีท่องเที่ยวหากมีการเก็บเรียกเพิ่ม
5. ค่าวีซ่าท่องเที่ยวญี่ปุ่น กรณีผู้เดินทางต่างชาติต้องขอวีซ่าญี่ปุ่น

## เงื่อนไขการเดินทาง

บริษัทฯ ขอสงวนสิทธิ์ในการยกเลิกการเดินทาง กรณีมีผู้เดินทางต่ำกว่า 10 ท่าน โดยจะแจ้งให้ผู้เดินทางทราบล่วงหน้าก่อน 15 วัน การขอเปลี่ยนแปลงวันเดินทางหากผู้เดินทางมีความประสงค์จะขอเปลี่ยนแปลงวันเดินทาง สามารถทำได้โดยไม่เสียค่าใช้จ่าย ตามเงื่อนไขดังนี้

- ล่วงหน้าก่อนการเดินทาง 30 วัน ในช่วงปกติ
- ล่วงหน้าก่อนการเดินทาง 45 วัน ก่อนเดินทางในช่วงเทศกาลหรือ High Season
- (เทศกาลปีใหม่, ตรุษจีน, ตลอดเดือนเมษายน พฤษภาคม และเดือนตุลาคม)

## ตัวเครื่องบิน

1. ในการเดินทางเป็นหมู่คณะ ผู้โดยสารจะต้องเดินทางไป-กลับพร้อมกัน หากต้องการเลื่อนวันเดินทางกลับ ท่านต้องชำระค่าใช้จ่ายส่วนต่างที่สายการบินเรียกเก็บ
2. การจัดที่นั่งของกรุ๊ป เป็นไปโดยสายการบินเป็นผู้กำหนด ซึ่งทางบริษัทฯ ไม่สามารถเข้าไปแทรกแซงได้
3. กรณีลูกค้ายกเลิกการเดินทาง แต่ทางบริษัทฯ ได้ดำเนินการออกตั๋วไปแล้วนั้น ผู้เดินทางต้องรอ REFUND ตามระบบของสายการบินเท่านั้น และหากท่านไม่แน่ใจในวันเดินทางดังกล่าว กรุณาตรวจสอบกับเจ้าหน้าที่ฯ เพื่อยืนยัน ในกรณีที่ตัวเครื่องบินสามารถ ทำ Refund ได้หรือไม่ก่อนที่ท่านจะชำระเงินค่าทัวร์ส่วนที่เหลือ

## ค่าธรรมเนียมน้ำมันเชื้อเพลิงและค่าประกันวินาศภัยทางอากาศ

ติดตามอัตราที่ทางสายการบินปรับค่าธรรมเนียม ณ วันที่ล่าสุดที่มีการปรับค่าธรรมเนียมหากสายการบินมีการปรับขึ้นราคาในภายหลัง ถือเป็นค่าทัวร์ส่วนเพิ่มที่ทางบริษัทฯ ขอสงวนสิทธิ์ในการเรียกเก็บตามความเป็นจริง ณ วันที่ออกตั๋ว

### กระเป๋าและสัมภาระการเดินทาง

1. น้ำหนักกระเป๋าและสัมภาระเดินทาง สายการบินอนุญาตให้บรรทุกได้ทั้งเครื่องบินคือ ชั้นละ 25 กก. ต่อท่าน (สำหรับผู้โดยสารชั้นประหยัด / Economy Class Passenger) หากสัมภาระมีน้ำหนักเกิน สายการบินมีสิทธิ์เรียกเก็บค่าระวางน้ำหนักเพิ่มได้
2. กระเป๋าใบเล็กที่สามารถนำขึ้นเครื่องได้อยู่ในความดูแลของท่านน้ำหนักไม่เกิน 10 ก.ก. และ มีความกว้าง+ยาว+สูง ไม่เกิน 115 เซนติเมตร กว้าง ไม่เกิน 55 ซม. (22 นิ้ว) X สูง ไม่เกิน 40 ซม. (16 นิ้ว) X ลึก ไม่เกิน 25 ซม. (10 นิ้ว)
3. ในบางรายการทัวร์ที่ต้องเดินทางด้วยสายการบินภายในประเทศ หรือสายการบินอื่น น้ำหนักของกระเป๋าอาจถูกกำหนดให้ต่ำหรือสูงกว่ามาตรฐานได้ ทั้งนี้ขึ้นอยู่กับข้อกำหนดของแต่ละสายการบิน ซึ่งผู้เดินทางสามารถตรวจสอบได้จากพนักงานขายด้วยตัวเอง

### กรณียกเลิกการเดินทาง

1. กรณีแจ้งยกเลิกการเดินทางล่วงหน้าก่อน 30 วัน คิดในอัตราร้อยละ 100 ของเงินค่าบริการ
2. กรณีแจ้งยกเลิกการเดินทางล่วงหน้าก่อน 15 วัน คิดในอัตราร้อยละ 50 ของเงินค่าบริการ
3. กรณีแจ้งยกเลิกการเดินทางล่วงหน้าก่อนน้อยกว่า 15 วัน ไม่คืนเงินค่าบริการ

Click เพื่อดูรายละเอียด

➤ คลิก เพื่อดูรายละเอียด Miracle Lounge-> <https://bit.ly/4ch0Xvk>



@Miracle Lounge

## เลานจ์สนามบิน

กิน+ดื่ม อาหาร ไวน์ เบียร์ ไม่อั้น 2 ชั่วโมง

ดอนเมือง

เริ่มต้น

690.-

สุวรรณภูมิ

เริ่มต้น

950.-



Click หรือ Scan QR เพื่อดูรายละเอียด

- คลิก เพื่อดูรายละเอียด ประกันการเดินทาง -> <https://bit.ly/49WjoFV>
- คลิก เพื่อดูรายละเอียด Pocket Wi-Fi & Travel Sim -> <https://bit.ly/3x41LVW>
- คลิก เพื่อดูรายละเอียด Esim Travel -> <https://bit.ly/43gAhZm>

## เตรียมพร้อม..ก่อนเดินทาง

### จ่ายหลักร้อย..คุ้มครองหลักล้าน ทำ“ประกัน”การเดินทาง

- ✔️ กั๋วร์มีให้แต่...ประกันอุบัติเหตุ
- ✔️ แต่ไม่มีประกันสุขภาพ
- ✔️ ป่วยก็อาจเสียเงินเป็นล้าน



สามารถเข้ารับการรักษาทันที  
มีไว้อุ่นใจ..ซื้อไว้ให้คนที่เรารัก

### Pocket Wifi

- 1 เครื่อง แชนด์ได้สูงสุด 5 ท่าน
- เล่นเน็ต Unlimited



### Esim Travel

- ไม่ต้องเปลี่ยนซิมให้ยุ่งยาก
- Scan QR ใช้ได้ทันที

จองล่วงหน้ากับเรา..ถูกกว่าแน่นอน

# หากสนใจจองกรุณาติดต่อ

- สอบถามผ่าน Line กด -> <https://lin.ee/5nDHU06>
- จองทัวร์ผ่าน FB inbox ก็ได้เช่นกัน -> <http://m.me/unithaitrip>
- หรือโทร 02-234-5936

## UNITHAI TRIP การบริการทั้งหมดของเรา



### Unithai-Care

- ร้องเรียนการให้บริการ
- บริการไม่สุภาพ (ติ - ชม)

LINE @unithaicare  
☎ 02-234-5936 กด 7

Scan Qr Add Line →



### Unithai Big Group

- จัดกรุ๊ปเหมา Private Group
- ดูนาน , สัมมนา , VIP Group

LINE @unithaibiggroup  
☎ 02-234-5936 กด 2  
☎ 091-154-9999 กด 2

Scan Qr Add Line →



### Unithai Promotion

- ส่งโปรไฟไหม้ประจำวัน
- ลดหนัก , ราคาดีที่สุด

LINE @unithaipromotion  
☎ 02-234-5936 กด 1  
☎ 091-154-9999 กด 1

Scan Qr Add Line →



### UnithaiNorth

- รวมทัวร์บินตรงจากเชียงใหม่
- มีสาขาที่ “เชียงใหม่”

LINE @unithaipromotion  
☎ 088-055-5581  
☎ 088-055-5582

Scan Qr Add Line →



### Unithai Ticket

- ตัวเครื่องบินทุกประเทศทั่วโลก
- ฟ่อนได้ 3-10 เดือน

LINE @proticket  
☎ 02-234-5936 กด 3  
☎ 091-154-9999 กด 3

Scan Qr Add Line →



### Unithai Visa

- รับทำวีซ่าทั่วโลก
- ไม่ซื้อทัวร์กับเราก็ทำได้

LINE @unithaivisa  
☎ 02-234-5936 กด 4  
☎ 091-154-9999 กด 4

Scan Qr Add Line →

