



UNITHAI TRIP CO.LTD  
UNITHAI TRAVEL CO.LTD

33/47 Wall Street Tower 11 Floor,  
Surawongse Road, Suriyawongse,  
Bangrak, Bangkok 10500

ใบอนุญาตเลขที่ 11/02206

QR-ADD LINE



☎ 02-234-5936

| LINE ID: @unithaitrip (อย่าลืมเติม @ นะคะ)

| 🌐 www.unithaitrip.com

**รหัสโปรแกรม : 34966** (กรุณาแจ้งรหัสโปรแกรมทุกครั้งที่สอบถาม)

AJ 02\_12

# HAPPINESS OSAKA TOKYO 7D5N (ONSEN IN ROOM)

โรงแรมดี มีออนเซ็นในห้องพัก



เมนูเด็ด! บุฟเฟ่ต์ปิ้งย่างเนื้อพรีเมียม



24-30 ต.ค.



**83,900.-**

โอซาก้า ◦ เกียวโต ◦ อาราชิยาม่า ◦ นาโกย่า ◦ ทะเลสาบยามานาคะ ◦ โตเกียว

- สายการบินประจำชาติ Full Service มีอาหารร้อนเสิร์ฟทั้งไปและกลับ
- พักโรงแรมได้มาตรฐาน 4 ดาว พักย่านใจกลางเมือง มีออนเซ็นในห้องพัก
- ไม่พลาดเมนู! ซาซุ ซาซุ , บุฟเฟ่ต์ปิ้งย่างเนื้อพรีเมียม, เซ็ตอาหารญี่ปุ่น เซ็ตปู



ถนนสายต้นเมเปิ้ล



ขั้วรถไฟชินคันเซ็น



Wifi on bus



บริการน้ำดื่ม



10 คน ออกเดินทาง

<b>วันแรก</b>	<b>กรุงเทพฯ</b>
<b>20.30 น.</b>	คณะพร้อมกันที่ท่าอากาศยานสุวรรณภูมิ อาคารผู้โดยสารขาออกระหว่างประเทศ ชั้น 4 เคาน์เตอร์ สายการบินเจแปนแอร์ไลน์ เจ้าหน้าที่ทางบริษัทฯ คอยให้การต้อนรับดูแลด้านเอกสารและสัมภาระในการเดินทาง
<b>วันที่สอง</b>	<b>สนามบินคันไซ (โอซาก้า) – ปราสาทโอซาก้า (ด้านใน) - ซ้อปปิ้งย่านชินไซบาชิ + ย่านดงทงโบริ</b>

**00.25 น.** ออกเดินทางสู่ สนามบินคันไซ เมืองโอซาก้า ประเทศญี่ปุ่นโดย สายการบินเจแปนแอร์ไลน์ เที่ยวบินที่ JL 728

**08.00 น.** ถึงท่าอากาศยานคันไซ เมืองโอซาก้า นำท่านผ่านพิธีการตรวจคนเข้าเมืองและศุลกากร จากนั้นนำท่านเดินทางสู่ ปราสาทโอซาก้า (ด้านใน) ไม่ได้เป็นเพียงแค่สถานที่ท่องเที่ยวยอดนิยมอันดับต้นๆของโอซาก้าเท่านั้น แต่ยังเป็นสถานที่ศักดิ์สิทธิ์ที่สำคัญที่สุดแห่งหนึ่งของญี่ปุ่นอีกด้วย ปราสาทโอซาก้า นั้นมีความเป็นมาที่ยาวนานตั้งแต่สมัยปลายศตวรรษที่ 16 เมื่ออดีตขุนพลและนักรบ โทโยโตมิ ฮิเดโยชิ (Toyotomi Hideyoshi) สั่งให้สร้างปราสาทแห่งนี้ขึ้นเพื่อเป็นสัญลักษณ์ของการรวบรวมประเทศที่แตกแยกเนื่องจากสงคราม



**เที่ยง** รับประทานอาหารกลางวัน ณ ภัตตาคาร

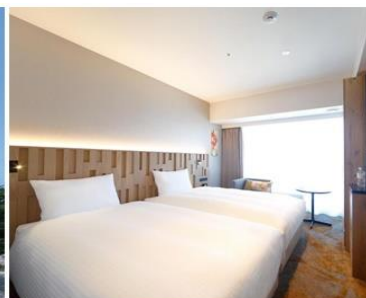
**บ่าย** จากนั้นนำท่านเดินทางสู่ ซ้อปปิ้งย่านชินไซบาชิ อยู่ใกล้กับทั้งนัมบะ (namba) และ ดอททงโบริ (Dotonbori) อันเป็นย่านยอดฮิตของโอซาก้า ย่านชินไซบาชินี้มีอาณาเขตตั้งแต่จากสถานี Shinsaibashi ยาวมาจนถึงบริเวณสะพานเอบิสี ตรงกลางของ ย่านดอททงโบริ (Dotonbori) เป็นที่ตั้งของย่านร้านค้า และ shop มากมาย เป็นระยะทางรวม 2 ก.ม. ซึ่งเราจะได้รวบรวมแลนด์มาร์ก ย่านยอดฮิตของโอซาก้าสำหรับทั้งนักท่องเที่ยวและผู้รักการสังสรรค์ บริเวณนี้เต็มไปด้วยป้ายนีออนขนาดใหญ่ คลับ บาร์ และร้านอาหารซึ่งให้บริการอาหารขึ้นชื่อของท้องถิ่น



**ค่ำ** รับประทานอาหารค่ำ ณ ภัตตาคาร

**นำท่านเข้าสู่ที่พัก Miyako City Osaka Hommachi**

<https://www.miyakohotels.ne.jp/hommachi/>



**วันที่สาม โอซาก้า - เกียวโต – วัดคิโยมิสึ + ถนนสายกาน้ำชา – ย่านชั้นเนซากะ - อาราชิยาม่า – สะพานโทเก็ทสึเคียว – Arashiyama Shopping Street – นาโกย่า**

**เช้า**

**รับประทานอาหารเช้า ณ ห้องอาหารของโรงแรม**



จากนั้นนำท่านสู่ เมืองเกียวโต เพื่อนำท่านเดินทางสู่ วัดคิโยมิสึ หรือที่รู้จักกันในชื่อว่า วัดน้ำใส เป็นวัดเก่าแก่ที่อยู่คู่เมืองเกียวโต ประเทศญี่ปุ่นมาตั้งแต่ปี ค.ศ. 798 แต่หลังปัจจุบันที่เราเห็นกันนั้นได้มีการบูรณะขึ้นใหม่เมื่อปี ค.ศ. 1633 ทศนิยมภาพอันงดงามของวัดโบราณที่ตั้งอยู่บนเนินเขา รวมถึงสายน้ำบริสุทธิ์ 3 สายที่ไหลมาจาก น้ำตกโอโตวะ (Otoya Waterfall) ทำให้วัดแห่งนี้เป็น 1 ใน 17 สถานที่ในเกียวโตที่ได้รับการขึ้นทะเบียนจาก UNESCO ให้เป็นมรดกโลก

และเป็นหนึ่งในสถานที่ท่องเที่ยวที่มีนักท่องเที่ยวมากที่สุดในญี่ปุ่น และต่อด้วย ถนนสายกาน้ำชา เป็นถนนที่เป็นทางขึ้นไปสู่วัดที่ตั้งอยู่บนเนินเขา ซึ่งเต็มไปด้วยร้านขายของที่ระลึกมากมาย ไม่ว่าจะเป็นชุดกิโมโน ตุ๊กตา เครื่องรางต่างๆ และต่อด้วย ย่านชั้นเนซากะ เนินยาวที่ยังคงหลงเหลือบ้านเก่าสไตล์เกียวโต จุดสำคัญของเนินนี้เห็นซากะนั้นคือบรรยากาศของบ้านเมือง หากเดินตามทางลาดไปชมบรรยากาศเมืองเก่าแล้วก็จะสามารถสัมผัสความเป็นเกียวโต



**เที่ยง**

**รับประทานอาหารกลางวัน ณ ภัตตาคาร**

**บ่าย**

จากนั้นนำท่านเดินทางสู่ อาราชิยาม่า เพื่อนำท่านเดินทางสู่ สะพานโทเก็ทสึเคียว คือสะพาน

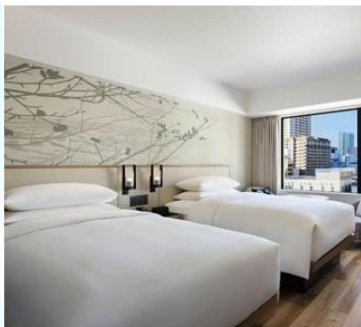
ยาว 155 เมตรที่สร้างตัดข้ามแม่น้ำคะสึระที่ไหลเอื่อย ๆ ผ่านชะคะ อะระชิยะมะ หรือก็คือจุดขึ้นชมทิวทัศน์งดงามสุดเลื่องชื่อซึ่งตั้งอยู่ในแถบพื้นที่หุบเขาทางทิศตะวันตกของเกียวโต และช้อปปี้งต่อ Arashiyama Shopping Street แหล่งรวมร้านรวงที่จำหน่ายของที่ระลึก ร้านอาหาร คาเฟ่ให้เดินเล่นกันอย่างเพลิดเพลิน จากนั้นนำท่านเดินทางสู่ นาโกย่า



**ค่ำ**

**รับประทานอาหารค่ำ ณ ภัตตาคาร**

**นำท่านเข้าสู่ที่พัก Courtyard By Marriott Nagoya หรือเทียบเท่า**



<https://www.marriott.com/en-us/hotels/ngocy-courtyard-nagoya/rooms/>

**วันที่สี่**      **นาโกย่า – นั่งรถไฟชินคันเซ็น (นาโกย่า-มิชิม่า) – สวนผลไม้ (ขึ้นอยู่กับฤดูกาล) – โกเท็มบะเอาร์ทเล็ท - ทะเลสาบยามานาคะโกะ - ออนเซ็น**

**เช้า**

รับประทานอาหารเช้า ณ ห้องอาหารของโรงแรม  
นำท่านนั่งรถไฟชินคันเซ็น หรือรถไฟหัวกระสุนได้ชื่อว่า  
เป็นรถไฟที่มีความเร็วสูงติดอันดับโลก โดยมีความเร็วถึง  
240 ก.ม./ชั่วโมง เพื่อเดินทางสู่ สวนผลไม้ สัมผัส  
ประสบการณ์เก็บผลไม้ตาม ฤดูกาล



**มกราคม – พฤษภาคม** เป็นฤดูกาลของสตรอเบอร์รี่  
(เก็บแบบไม่อัน)



**มิถุนายน – ต้นกรกฎาคม** เป็นฤดูกาลของเชอร์รี่  
(เก็บแบบไม่อัน)

**กรกฎาคม – สิงหาคม** เป็นฤดูกาลของพีช  
(เก็บแบบจำกัดจำนวนผลไม้)

**กลางสิงหาคม – กลางตุลาคม** เป็นฤดูกาลขององุ่น (เก็บแบบไม่อัน)

**ตุลาคม – กลางพฤศจิกายน** เป็นฤดูกาลของแอปเปิ้ล สาลี่ และลูกพลับ (เก็บแบบจำกัดจำนวน

**ผลไม้)**

**เที่ยง**

รับประทานอาหารกลางวัน ณ ภัตตาคาร

**บ่าย**

จากนั้นนำท่านเดินทางสู่ โกเท็มบะเอาร์ทเล็ท ตั้งอยู่ที่เขต  
ฮาโกเนะเป็น Outlet ที่ใหญ่ที่สุดในญี่ปุ่นจุดที่เป็นไฮไลท์  
สามารถมองเห็นภูเขาไฟฟูจิภายในมีร้านค้ากว่า 200 ร้าน และศูนย์อาหาร รวมถึงชิงช้าสวรรค์ที่  
สูง 50 เมตรมีสินค้าแบรนด์ญี่ปุ่นเสื้อผ้าแฟชั่น อุปกรณ์กีฬา เครื่องใช้ในครัวเรือน และสินค้าอิ  
เล็กทรอนิกส์ เป็นต้น

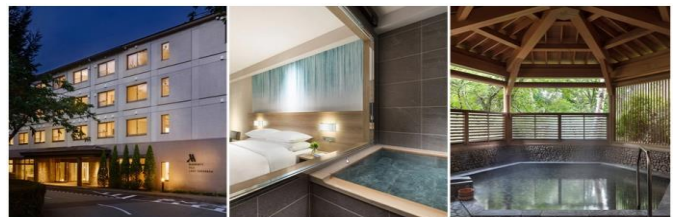


ได้เวลาอันสมควรนำท่านเดินทางสู่ ทะเลสาบยามานาคะโกะ

**นำท่านเข้าสู่ที่พัก Fuji Marriott**

**Hotel Lake Yamanaka หรือเทียบเท่า**

<https://www.marriott.com/en-us/hotels/mmifj-fuji-marriott-hotel-lake-yamanaka/overview/>



**ค่ำ**

รับประทานอาหารค่ำ ณ ห้องอาหารของโรงแรม

---- พักผ่อนกับสปา รีสอร์ทแบบญี่ปุ่นแท้ๆ ให้ท่านได้อบน้ำแร่ หรือเรียกอีกอย่างหนึ่งว่า ออนเซ็น (Onsen) เพื่อผ่อนคลายความเมื่อยล้า การอาบน้ำแร่จะทำให้เลือดลมดี ผิวพรรณสดใส มีน้ำมีนวลและยังช่วยในระบบการเผาผลาญของร่างกายให้ดีขึ้น ----

วันที่ห้า

ทะเลสาบยามานาคะโกะ – หมู่บ้านน้ำใสโอชิโนะฮักไก –  
ชมใบไม้แดงที่ถนนสายต้นเมเปิล - โตเกียว - ช้อปปิ้งย่านชินจูกุ

เช้า

รับประทานอาหารเช้า ณ ห้องอาหารของโรงแรม  
จากนั้นนำท่านสู่ หมู่บ้านน้ำใสโอชิโนะฮักไก ตั้งอยู่ที่  
จังหวัด

ยามานาชิ ซึ่งเป็นบริเวณพื้นที่เดียวกันกับทะเลสาบทั้ง 5 ที่  
ล้อมรอบภูเขาไฟฟูจิ ดังนั้น หมู่บ้านแห่งนี้จึงสามารถ  
มองเห็นวิวภูเขาไฟฟูจิได้อย่างใกล้ชิดมากๆ นักท่องเที่ยว  
สามารถดื่มน้ำเย็นจากแหล่งน้ำได้โดยตรง บ่อน้ำร้อนข้างลึก  
และมีชีวิตทั่วพืช และปลาน้ำจืดขนาดใหญ่อาศัยอยู่  
นอกจากนี้ยังมีร้านอาหาร ร้านจำหน่ายของที่ระลึก และซุ้ม  
รอบๆบ่อ ที่ขายทั้งผัก ขนมหวาน ผักดอง งานฝีมือ และ  
ผลิตภัณฑ์ท้องถิ่นอื่นๆ บางร้านยังขายมันเทศหวานย่าง  
และแครกเกอร์ข้าวคั่ว (osenbei) บนเตาเล็กๆกลางแจ้งส่ง  
กลิ่นหอมชวนให้ลิ้มรสอีกด้วย ต่อด้วยนำท่าน ชมใบไม้



แดงที่ถนนสายเมเปิ้ล ตั้งอยู่บริเวณชายฝั่งทางตอนเหนือของทะเลสาบคาวากูจิโกะ เลียบ  
แม่น้ำสายเก่า Nashikawa เป็นจุดชมใบไม้เปลี่ยนสีที่สวยงามสุดโรแมนติกแห่งหนึ่งในแถบภูเขาฟูจิ  
โดยช่วงที่งดงามที่สุดจะเป็นปลายฤดูใบไม้ร่วงที่มีใบไม้ร่วงหล่นลงมากองตามทางแม่น้ำปกคลุม  
จนกลายเป็นสีส้มแดงไปทั่วทั้งบริเวณ

เที่ยง

รับประทานอาหารกลางวัน ณ ภัตตาคาร

บ่าย

จากนั้นได้เวลาอันสมควรนำท่านเดินทางสู่ โตเกียว เพื่อนำท่าน ช้อปปิ้งชินจูกุ เป็นหนึ่งในย่าน  
ยอดนิยมที่หนุ่ม ๆ สาว ๆ ผู้หลงใหลในตำนานแฟชั่นไม่ควรพลาด เพราะที่ชินจูกุนี้มีทั้ง  
ห้างสรรพสินค้าแบรนด์แฟชั่นญี่ปุ่นราคาย่อมเยา ไปจนถึง  
แบรนด์ดีไซเนอร์ชื่อดังจากต่างประเทศเลยทีเดียว และยัง  
เป็นแหล่งช้อปปิ้งเสื้อผ้าสินค้าแฟชั่นที่จัดช่วงโปรโมชั่นลด  
ราคาค่อนข้างบ่อยอีกด้วย ซึ่งห้างฯ หรือร้านค้าขายเสื้อผ้า  
แฟชั่นยอดนิยมในย่านชินจูกุนั้นก็มีหลายที่ด้วยกัน ไม่ว่าจะเป็น  
UNIQLO GU LUMINE NEWoMan Mylord เป็นต้น



ค่ำ

รับประทานอาหารค่ำ ณ ภัตตาคาร – Buffet Yakiniku Rokkasen+Softdrink



นำท่านเข้าสู่ที่พัก **Asakusa View Hotel Annex Rokku** หรือเทียบเท่า

<https://www.viewhotels.co.jp/asakusa-annex/>



**วันที่หก** โตเกียว – **\*\*\*อิสระช้อปปิ้งใจกลางเมืองโตเกียว หรือซื้อทัวร์เสริมโตเกียวดิสนีย์แลนด์ เดินทางโดยรถไฟ (ผู้ใหญ่ชำระเพิ่มท่านละ 3,000 บาท, เด็กชำระเพิ่มท่านละ 2,500 บาท )**

**เช้า**

รับประทานอาหารเช้า ณ ห้องอาหารของโรงแรม

จากนั้นให้ท่านได้เลือกอิสระช้อปปิ้ง หรือซื้อทัวร์เสริมโตเกียวดิสนีย์แลนด์ รวมค่าเดินทางโดยรถไฟ (ราคาผู้ใหญ่จ่ายเพิ่ม 3,000 บาท ราคาเด็ก 2,500 บาท) เชิญท่านพบกับความอลังการซึ่งเต็มไปด้วยเสน่ห์แห่งตำนานและจินตนาการของการผจญภัย ใช้ทุนในการก่อสร้าง 600 ล้านเยน โดยการถมทะเล ออกไปสัมผัสกับเครื่องเล่นในหลายรูปแบบ เช่น ทำทายความมันส์เหมือนอยู่ในอวกาศไปกับ **SPACE MOUNTAIN**, ระทึกขวัญ วิทยุ กับ **HAUNTED MANSION** บ้านผีสิง, ตื่นเต้นกับ **SPLASH MOUNTAIN**, นั่งเรือผจญภัยในป่ากับ **JUNGLE CRUISE**, เยือนบ้านหมีพูห์, ตะลุยอวกาศไปกับ **BUZZ LIGHTYEAR'S ASTRO BLASTERS**, เข้าไปอยู่ในโลกแห่งจินตนาการกับการ์ตูนที่ท่านชื่นชอบ



**เที่ยง**

รับประทานอาหารกลางวัน อิสระตามอัธยาศัย

**บ่าย**

เชิญท่านเพลิดเพลินกับการช้อปปิ้งหรือสนุกสนานกันอย่างต่อเนื่องกับเครื่องเล่นหลากหลายชนิดในโตเกียวดิสนีย์แลนด์

**ค่ำ**

รับประทานอาหารค่ำ อิสระตามอัธยาศัย

นำท่านเข้าสู่ที่พัก **Asakusa View Hotel Annex Rokku** หรือเทียบเท่า

<https://www.viewhotels.co.jp/asakusa-annex/>

<b>วันที่เจ็ด</b>	<b>โตเกียว - วัดอาชะกุซ่า – ห้างอิออน - สหามบินนาริตะ - กรุงเทพฯ</b>	
<b>เช้า</b>	รับประทานอาหารเช้า ณ ห้องอาหารของโรงแรม นำชม วัดอาชะกุซ่า วัดที่เก่าแก่ที่สุดในโตเกียว ภายในประดิษฐานเจ้าแม่กวนอิมทองคำที่ ชาวญี่ปุ่นนิยมมาสักการะบูชา และพากันมาเที่ยวชมความยิ่งใหญ่ของโคมไฟขนาดยักษ์ที่มีความสูงถึง 4.5 เมตร	
<b>เที่ยง</b>	<b>รับประทานอาหารอิสระตามอัธยาศัย</b>	
<b>บ่าย</b>	ให้ท่านอิสระกับย่านช้อปปิ้งของเมืองนาริตะที่ ห้างสรรพสินค้าชื่อดัง ห้างอิออน แหล่งใหญ่รวบรวมสินค้าหลากหลายชนิดรอให้ท่านเลือกซื้อ อาทิ เสื้อผ้าแฟชั่น นำสมัย กระเป๋า รองเท้า เครื่องสำอาง ของที่ระลึก เครื่องใช้ไฟฟ้า อุปกรณ์อิเล็กทรอนิกส์ เป็นต้น ให้ท่านอิสระในการเลือกซื้อของฝาก และสินค้าที่มีชื่อเสียงของญี่ปุ่นก่อนกลับกรุงเทพฯ ได้เวลาอันสมควร เดินทางสู่ สหามบินนาริตะ	
<b>18.25 น.</b>	ออกเดินทางกลับสู่กรุงเทพฯ โดยสายการบินเจแปนแอร์ไลน์ เที่ยวบินที่ JL 707	
<b>23.35 น.</b>	เดินทางถึงสนามบินสุวรรณภูมิ กรุงเทพฯ โดยสวัสดิภาพ	



## อัตราค่าบริการ

กำหนดการเดินทาง

**24 – 30 ตุลาคม 2567**

ท่านละ	ราคารวมตัว	ราคาไม่รวมตัว
ผู้ใหญ่ พักห้องละ 2-3 ท่าน	<b>83,900.-</b>	<b>68,900.-</b>
เด็กอายุต่ำกว่า 7-11 ปี พักรวมผู้ใหญ่ มีเตียง	<b>83,900.-</b>	<b>68,900.-</b>
เด็กอายุต่ำกว่า 2-6 ปี พักรวมผู้ใหญ่ ไม่มีเตียง	<b>71,900.-</b>	<b>56,900.-</b>
พักห้องเดี่ยว เพิ่มอีกท่านละ	<b>29,900.-</b>	<b>29,900.-</b>

## อัตรานี้ไม่รวม

1. การเดินทางในแต่ละครั้งต้องมีจำนวนผู้ร่วมเดินทาง 10 ท่านขึ้นไป
2. โรงแรม อาหาร ยานพาหนะ การบริการ ทุกพีเรียมาตรฐานเดียวกัน แต่ราคาทัวร์แตกต่างกัน เนื่องจาก ตรวงวันหยุดยาว เทศกาลสำคัญทั้งของไทยและญี่ปุ่น ราคาโรงแรมและตั๋วเครื่องบินจะสูงกว่าปกติ
3. เนื่องจากโรงแรมที่พักของญี่ปุ่นส่วนใหญ่เป็นเตียงแฝด (Twin) ลูกค้ำที่ต้องการพักเป็นเตียงคู่ (Double) บางโรงแรมอาจมีค่าใช้จ่ายเพิ่มเติม และกรณีที่โรงแรมไม่สามารถจัดห้องพักสำหรับสามท่านได้ (Triple room) ผู้เข้าพักจำเป็นต้องใช้เป็นห้องคู่ + ห้องพักเดี่ยว ลูกค้ำต้องชำระค่าห้องพักเดี่ยวเพิ่มเติม และแปลนโรงแรมส่วนใหญ่ห้องพักที่ประเภทห้องต่างกันจะไม่อยู่ใกล้กัน
4. ทางสายการบินไม่รับจองที่นั่ง Long Leg ลูกค้ำต้องชี้แจงเหตุผลหน้าเคาเตอร์เช็คอินด้วยตัวท่านเอง
5. ในกรณีที่ออกตั๋วเครื่องบินไปแล้วลูกค้ำไม่สามารถเดินทางได้ ทางสายการบินไม่อนุญาตให้เปลี่ยนชื่อผู้เดินทางทุกกรณี และทางบริษัท ขอสงวนสิทธิ์ในการคืนค่าบริการเนื่องจากทางบริษัท ชำระค่าโรงแรม ค่าเครื่องบิน ยานพาหนะ และอาหารไปล่วงหน้าแล้ว
6. ราคาไม่รวมภาษีมูลค่าเพิ่ม 7% ในกรณีขอใบกำกับภาษี

## อัตรานี้รวม

- ค่าตั๋วเครื่องบินไป – กลับ ชั้นประหยัด (เดินทางไป-กลับพร้อมกรุ๊ปเท่านั้น) สายการบิน และเส้นทางตามที่ระบุไว้เท่านั้น
- ค่าภาษีสนามบินและภาษีน้ำมันตามราคาทัวร์ ทางบริษัทคิดอัตรา ณ วันที่ 28 กุมภาพันธ์ 2567 หากทางสายการบินมีการเรียกเก็บเพิ่มจากวันดังกล่าว ทางบริษัท ขอสงวนสิทธิ์ในการเรียกเก็บจากท่านตามความเป็นจริง
- ค่าพาหนะรับ-ส่ง และค่าเข้าชมสถานที่ท่องเที่ยวต่างๆตามรายการที่ระบุไว้เท่านั้น
- ค่าโรงแรมที่พักตามระบุในรายการหรือเทียบเท่า ห้องพักห้องละ 2-3 ท่านเท่านั้น
- ค่าอาหารและเครื่องดื่มตามรายการที่ระบุเท่านั้น
- น้ำหนักกระเป๋าเดินทาง น้ำหนัก 2 ใบ ไม่เกิน 23 กก. ส่วนกระเป๋าใบเล็กอยู่ในความดูแลของท่านเอง น้ำหนักไม่เกิน 7 กก.
- ค่าประกันภัยการเดินทางต่างประเทศเงื่อนไขตามกรมธรรม์
- หัวหน้าทัวร์ผู้มีประสบการณ์นำเที่ยวคอยดูแลอำนวยความสะดวก ตลอดการเดินทางจำนวน 1 ท่าน
- น้ำดื่มบนรถวันละ 1 ขวด



## อัตรานี้ไม่รวม

1. ค่าทำหนังสือเดินทางพาสปอร์ต
2. ค่าใช้จ่ายส่วนตัวนอกเหนือในรายการเช่นโทรศัพท์, ค่าชักรีด, ค่าเครื่องดื่มและอาหารที่สั่งเพิ่มเติมจากรายการที่ทางบริษัทฯจัดให้เป็นต้น
3. ค่าน้ำหนักกระเป๋าเดินทางในกรณีน้ำหนักเกินกว่าสายการบินกำหนดคือ น้ำหนักไม่เกิน 30 กก.ต่อท่าน
4. ค่าภาษีท่องเที่ยวหากมีการเก็บเรียกเพิ่ม
5. ค่าวีซ่าท่องเที่ยวญี่ปุ่น กรณีผู้เดินทางต่างชาติต้องขอวีซ่าญี่ปุ่น
- 6.

## เงื่อนไขการจอง

**บริษัทฯ เรียกเก็บค่ามัดจำ 20,000 บาท** ส่วนที่เหลือทั้งหมดชำระก่อนการเดินทาง 30 วัน หรือตามเงื่อนไขพิเศษทางบริษัทฯกำหนด (ทางบริษัทฯอาจมีการเรียกเก็บส่วนที่เหลือทั้งหมดก่อน 30 วัน อันเนื่องจากขณะที่เดินทางนั้นถูกจองเต็มเร็วกว่าปกติ หรือจำเป็นต้องออกตัวเครื่องบิน เพื่อเลี่ยงการเก็บส่วนค่าธรรมเนียมเชื้อเพลิง และค่าภาษีสนามบินที่ทางสายการบินมีการเปลี่ยนแปลงโดยไม่จำเป็นต้องแจ้งให้ทราบล่วงหน้า)

## เงื่อนไขการเดินทาง

บริษัทฯ ขอสงวนสิทธิ์ในการยกเลิกการเดินทาง กรณีมีผู้เดินทางต่ำกว่า 10 ท่าน โดยจะแจ้งให้ผู้เดินทางทราบล่วงหน้าก่อน 15 วัน การขอเปลี่ยนแปลงวันเดินทางหากผู้เดินทางมีความประสงค์จะขอเปลี่ยนแปลงวันเดินทาง สามารถทำได้โดยไม่เสียค่าใช้จ่าย ตามเงื่อนไขดังนี้

- ล่วงหน้าก่อนการเดินทาง 30 วัน ในช่วงปกติ
- ล่วงหน้าก่อนการเดินทาง 45 วัน ก่อนเดินทางในช่วงเทศกาลหรือ High Season (เทศกาลปีใหม่, ตรุษจีน, ตลอดเดือนเมษายน พฤษภาคม และเดือนตุลาคม)

## ตัวเครื่องบิน

1. ในการเดินทางเป็นหมู่คณะ ผู้โดยสารจะต้องเดินทางไป-กลับพร้อมกัน หากต้องการเลื่อนวันเดินทางกลับ ท่านต้องชำระค่าใช้จ่ายส่วนต่างที่สายการบินเรียกเก็บ
2. การจัดที่นั่งของกลุ่ม เป็นไปโดยสายการบินเป็นผู้กำหนด ซึ่งทางบริษัทฯ ไม่สามารถเข้าไปแทรกแซงได้
3. กรณีลูกค้ายกเลิกการเดินทาง แต่ทางบริษัทฯได้ดำเนินการออกตั๋วไปแล้วนั้น ผู้เดินทางต้องรอ REFUND ตามระบบของสายการบินเท่านั้น และหากท่านไม่แน่ใจในวันเดินทางดังกล่าว กรุณาตรวจสอบกับเจ้าหน้าที่ฯ เพื่อยืนยัน ในกรณีที่ตัวเครื่องบินสามารถ ทำ Refund ได้หรือไม่ก่อนที่ท่านจะชำระเงินค่าทัวร์ส่วนที่เหลือ

## ค่าธรรมเนียมน้ำมันเชื้อเพลิงและค่าประกันวินาศภัยทางอากาศ

คิดตามอัตราที่ทางสายการบินปรับค่าธรรมเนียม ณ วันที่ล่าสุดที่มีการปรับค่าธรรมเนียมหากสายการบินมีการปรับขึ้นราคาในภายหลัง ถือเป็นค่าตัวส่วนเพิ่มที่ทางบริษัทฯ ขอสงวนสิทธิ์ในการเรียกเก็บตามความเป็นจริง ณ วันที่ออกตั๋ว

## กระเป๋าและสัมภาระการเดินทาง

1. น้ำหนักกระเป๋าและสัมภาระเดินทาง สายการบินอนุญาตให้บรรทุกได้ต่อเครื่องบินคือ ชั้นละ 7 กก. ต่อท่าน (สำหรับผู้โดยสารชั้นประหยัด / Economy Class Passenger) หากสัมภาระมีน้ำหนักเกิน สายการบินมีสิทธิ์เรียกเก็บค่าธรรมเนียมเพิ่มได้
2. กระเป๋าใบเล็กที่สามารถนำขึ้นเครื่องได้อยู่ในความดูแลของท่านน้ำหนักไม่เกิน 7 กก. และ มีความกว้าง+ยาว+สูง ไม่เกิน 115 เซนติเมตร กว้าง ไม่เกิน 55 ซม. (22 นิ้ว) X สูง ไม่เกิน 40 ซม. (16 นิ้ว) X ลึก ไม่เกิน 25 ซม. (10 นิ้ว)
3. ในบางรายการทัวร์ที่ต้องเดินทางด้วยสายการบินภายในประเทศ หรือสายการบินอื่น น้ำหนักของกระเป๋าอาจถูกกำหนดให้ต่ำหรือสูงกว่ามาตรฐานได้ ทั้งนี้ขึ้นอยู่กับข้อกำหนดของแต่ละสายการบิน ซึ่งผู้เดินทางสามารถตรวจสอบได้จากพนักงานขายด้วยตัวเอง

## กรณียกเลิกการเดินทาง

1. กรณีแจ้งยกเลิกการเดินทางล่วงหน้าก่อน 30 วัน คิดในอัตราร้อยละ 100 ของเงินค่าบริการ
2. กรณีแจ้งยกเลิกการเดินทางล่วงหน้าก่อน 15 วัน คิดในอัตราร้อยละ 50 ของเงินค่าบริการ
3. กรณีแจ้งยกเลิกการเดินทางล่วงหน้าก่อนน้อยกว่า 15 วัน ไม่คืนเงินค่าบริการ

Click เพื่อดูรายละเอียด

➤ คลิก เพื่อดูรายละเอียด Miracle Lounge-> <https://bit.ly/4ch0Xvk>



@Miracle Lounge

## ลานจัสมานบิน

กิน+ดื่ม อาหาร ไวน์ เบียร์ ไม่อัน 2 ชั่วโมง

คอนเมือง <sup>เริ่มต้น</sup> **690.-**  
สุวรรณภูมิ <sup>เริ่มต้น</sup> **950.-**



Click หรือ Scan QR เพื่อดูรายละเอียด

- คลิก เพื่อดูรายละเอียด ประกันการเดินทาง -> <https://bit.ly/49WjoFV>
- คลิก เพื่อดูรายละเอียด Pocket Wi-Fi & Travel Sim -> <https://bit.ly/3x41LVW>
- คลิก เพื่อดูรายละเอียด Esim Travel -> <https://bit.ly/43gAhZm>

## เตรียมพร้อม..ก่อนเดินทาง

### จ่ายหลักร้อย..คุ้มครองหลักล้าน ทำ“ประกัน”การเดินทาง

- ✔️ กั๋วรมีให้แต่...ประกันอุบัติเหตุ
- ✔️ แต่ไม่มีประกันสุขภาพ
- ✔️ ป่วยทีอาจเสียเงินเป็นล้าน



สามารถเข้ารับการรักษาทันที  
มีไว้อุ่นใจ..ซื้อไว้ให้คนที่เรารัก

### Pocket Wifi

- 1 เครื่อง แชนด์ได้สูงสุด 5 ท่าน
- เล่นเน็ต Unlimited



### Esim Travel

- ไม่ต้องเปลี่ยนซิมให้ยุ่งยาก
- Scan QR ใช้ได้ทันที

จองล่วงหน้ากับเรา..ถูกกว่าแน่นอน

# หากสนใจจองกรุณาติดต่อ

- สอบถามผ่าน Line กด -> <https://lin.ee/5nDHU06>
- จองทัวร์ผ่าน FB inbox ก็ได้เช่นกัน -> <http://m.me/unithaitrip>
- หรือโทร 02-234-5936

## UNITHAI TRIP การบริการทั้งหมดของเรา



### Unithai-Care

- ร้องเรียนการให้บริการ
- บริการไม่สุภาพ (ติ - ชม)

LINE @unithaicare  
☎ 02-234-5936 กด 7

Scan Qr Add Line →



### Unithai Big Group

- จัดกรุ๊ปเหมา Private Group
- ดูนาน , สัมมนา , VIP Group

LINE @unithaibiggroup  
☎ 02-234-5936 กด 2  
☎ 091-154-9999 กด 2

Scan Qr Add Line →



### Unithai Promotion

- ส่งโปรไฟไหม้ประจำวัน
- ลดหนัก , ราคาดีที่สุด

LINE @unithaipromotion  
☎ 02-234-5936 กด 1  
☎ 091-154-9999 กด 1

Scan Qr Add Line →



### UnithaiNorth

- รวมทัวร์บินตรงจากเชียงใหม่
- มีสาขาที่ “เชียงใหม่”

LINE @unithaipromotion  
☎ 088-055-5581  
☎ 088-055-5582

Scan Qr Add Line →



### Unithai Ticket

- ตัวเครื่องบินทุกประเทศทั่วโลก
- ฟ่อนได้ 3-10 เดือน

LINE @proticket  
☎ 02-234-5936 กด 3  
☎ 091-154-9999 กด 3

Scan Qr Add Line →



### Unithai Visa

- รับทำวีซ่าทั่วโลก
- ไม่ซื้อทัวร์กับเราก็ทำได้

LINE @unithaivisa  
☎ 02-234-5936 กด 4  
☎ 091-154-9999 กด 4

Scan Qr Add Line →

