



UNITHAI TRIP CO.LTD
UNITHAI TRAVEL CO.LTD

33/47 Wall Street Tower 11 Floor,
Surawongse Road, Suriyawongse,
Bangrak, Bangkok 10500

ใบอนุญาตเลขที่ 11/02206

QR-ADD LINE



☎ 02-234-5936

| LINE ID: @unithaitrip (อย่าลืมเติม @ นะคะ)

| 🌐 www.unithaitrip.com

รหัสโปรแกรม : 34185 (กรุณาแจ้งรหัสโปรแกรมทุกครั้งที่สอบถาม)



HOKKAIDO SAKURA

6 วัน 4 คืน



ไอซ์ พาวลเคียน



ศาลเจ้าออกโทโด



Ningle Terrace



พิเศษ! บุฟเฟ่ต์ซาปูซูโง

ราคา
55,995.-

เดินทาง 30 เมษายน - 5 พฤษภาคม 2567

ชม Ningle Terrace - เยี่ยมชมเหล่าสัตว์ต่างๆที่ สวนสัตว์อาซาฮิยาม่า - ชม ไอซ์ พาวลเคียน
คลองโอตารุ - พิพิธภัณฑ์หอค่องดนตรี - ชม ซากุระที่สวนสาธารณะมารุยามะ
สักการะสิ่งศักดิ์สิทธิ์ ณ ศาลเจ้าออกโทโด - ตลาดปลา - ซุปป์มังเบรอนด์ดั้งเดิม มีดซูชิ เอาจั๊ก



HOKKAIDO SAKURA

6D4N BY TG



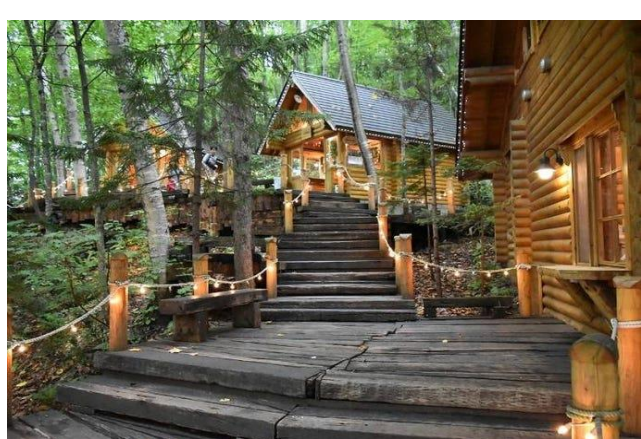
VTG ขอนำท่านเดินทางสู่ประเทศญี่ปุ่น โดยสายการบินไทย ชมเทศกาลดอกซากุระของเกาะฮอกไกโดที่มีเพียงปีละครั้งเท่านั้น

ฟูราโนะ	ชม Ningle Terrace หมู่บ้านเล็กๆ ที่เต็มไปด้วยกระท่อมไม้น่ารักๆ ที่สวยงามเหมือนดินแดนในเทพนิยาย
อาซาฮิคาว่า	เยี่ยมชมเหล่าสัตว์ต่างๆ ที่ยกขบวนกันมาเรียกรอยยิ้มและแสงแฟลชจากผู้เข้าชมที่ สวนสัตว์อาซาฮิยาม่า
คามิคาวา	ชม ไอซ์ พาวิลเลียน สถานที่ที่ปกคลุมไปด้วยหิมะกับบรรยากาศหนาวเย็นตลอดทั้งปี มีโซนที่ทำให้ท่านสัมผัสกับอุณหภูมิตดลบ 40 องศา
โอตารุ	เก็บภาพความประทับใจกับวิวสุดแสนโรแมนติกของ คลองโอตารุ เอกลักษณ์แห่งวิถีชีวิต 2 ฝั่งคลอง, เพลิดเพลินกับเสียงเพลงจาก พิพิธภัณฑ์กล่องดนตรี
ซัปโปโร	ชม ซากุระที่สวนสาธารณะมารูยามะ หนึ่งในจุดชมซากุระที่มีชื่อเสียงของเมืองซัปโปโร, สักการะสิ่งศักดิ์สิทธิ์ ณ ศาลเจ้าฮอกไกโด , ชิมและซื้ออาหารทะเลสดๆ ที่ ตลาดปลา , ซ้อปิ้งเบรนต์ดังในราคาสบายกระเป๋าที่ มิตซึย เอาร์ทเล็ท

กำหนดวันเดินทาง 30 เมษายน - 5 พฤษภาคม 2567

วันแรก	กรุงเทพฯ - สนามบินชินชิโตเสะ (ฮอกไกโด)
21.00 น.	คณะพร้อมกันที่สนามบินสุวรรณภูมิ ชั้น 4 ประตูทางเข้าหมายเลข 2 เคาน์เตอร์ C สายการบินไทย มีเจ้าหน้าที่คอยต้อนรับและอำนวยความสะดวกให้ท่านในการเตรียมตัวเดินทางและผ่านขั้นตอนการเช็คอิน
23.45 น.	ออกเดินทางสู่ สนามบินชินชิโตเสะ เกาะฮอกไกโด ประเทศญี่ปุ่น โดยสายการบินไทย เที่ยวบินที่ TG670

วันที่สอง	สนามบินชินชิโตเสะ – ฟูราโนะ – Ningle Terrace – อาซาฮิคาว่า – สวนสัตว์อาซาฮิยาม่า
08.30 น.	เดินทางถึงสนามบินชินชิโตเสะ เกาะฮอกไกโด ประเทศญี่ปุ่น หลังจากผ่านพิธีการตรวจคนเข้าเมืองและตรวจรับกระเป๋าสัมภาระเรียบร้อยแล้ว



- นำท่านเดินทางสู่ เมืองฟูราโนะ (Furano) เพื่อชม **Ningle Terrace** เป็นหมู่บ้านเล็กๆ ที่เต็มไปด้วยกระท่อมไม้น่ารักๆ ซึ่งถูกสร้างขึ้นมาจากไม้และวัสดุจากธรรมชาติทั้งหมด ภายใน Ningle Terrace มีคาเฟ่เก๋ๆ ไว้ให้นั่งพักผ่อนถ่ายรูปหรือชมวิวสวยๆ และมีร้านขายของที่ระลึกซึ่งล้วนแล้วแต่เป็นงานฝีมือ งานไม้หรืองานแกะสลัก ทำให้ Ningle Terrace มีความสวยงามเหมือนดินแดนในเทพนิยายที่ไม่ควรพลาดชม



เที่ยง

รับประทานอาหารกลางวัน ณ ภัตตาคาร

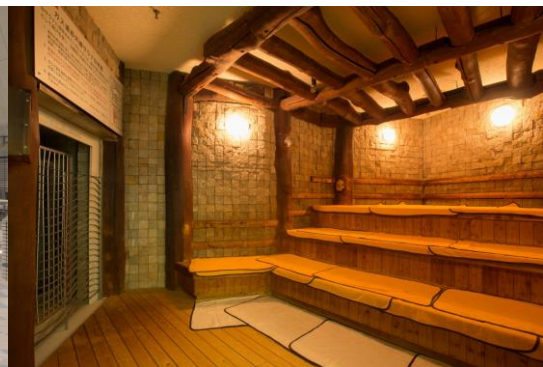
- นำท่านเดินทางสู่ เมืองอาซาฮิคาว่า (Asahikawa) เพื่อเข้าชม สวนสัตว์อาซาฮิยาม่า สวนสัตว์แห่งนี้เปิดขึ้นเมื่อปี ค.ศ.1967 เป็นสวนสัตว์ยอดเยี่ยมอันดับหนึ่งของญี่ปุ่น และยังถือได้ว่าเป็นต้นแบบของสวนสัตว์ทั้งหมดของญี่ปุ่น ทั้งในเรื่องของการออกแบบให้เข้ากับสิ่งแวดล้อมได้อย่างกลมกลืนและเนื้อที่อันกว้างใหญ่ราวกับอยู่ในธรรมชาติจริงๆ ให้ท่านได้เพลิดเพลินกับท่วงท่าอันเป็นธรรมชาติและสัมผัสกับความน่ารักของเหล่าสัตว์เมืองหนาวที่หาชมได้ยากได้อย่างใกล้ชิด อาทิเช่น หมีขั้วโลกเหนือ, นกเพนกวิน, นกกระเรียน, แมวน้ำ, ลิงอุรังอุตัง, เสือดาวหิมะ, หมีสีน้ำตาล และยังมีสัตว์น้อยใหญ่อีกมากมายที่รอคอยการมาเยี่ยมเยียนของท่าน

ค่ำ

รับประทานอาหารค่ำ ณ ภัตตาคาร

จากนั้นนำท่านเข้าสู่ที่พักโรงแรม Art Hotel Asahikawa หรือระดับเทียบเท่า

จากนั้น อีสระให้ท่านได้ผ่อนคลายจากการเดินทางกับการใช้บริการสปาของโรงแรม (ไม่มีค่าใช้จ่ายเพิ่มเติม) ซึ่งมีทั้ง บ่อน้ำร้อน อ่างจากุซซี่ เจ็ตบาร์ ห้องอบซาวน่า และห้องอบไอน้ำ



วันที่สาม

อาซาฮิคาว่า – คามิคาว่า – ไช้ พาวิลเลียน – โอตารุ – คลองโอตารุ -
พิพิธภัณฑน์กล่องดนตรี – ซัปโปโร



เช้า รับประทานอาหารเช้า ณ ห้องอาหารของโรงแรม

- นำท่านเดินทางสู่ เมืองคามิคาว่า (Kamikawa) เพื่อชม พิพิธภัณฑน์น้ำแข็ง (Ice Pavillion) เป็นสถานที่จัดแสดงงานศิลปะจากหิมะ ให้ท่านได้ชื่นชมกับผลงานการปั้นตุ๊กตาหิมะและการแกะสลักหิมะโดยเหล่าศิลปินที่มีชื่อเสียงของญี่ปุ่น ภายในถ้ำยังมี ความสวยงามของหิมะที่เหมือนกับอยู่ในถ้ำหินงอกหินย้อย ให้ท่านได้ทดลองสัมผัสความหนาวเย็นกับอุณหภูมิต่ำ -41 องศาเซลเซียส และให้ท่านได้พบกับความน่ารักของนางฟ้าทะเล คลีโอเน่ (Sea Angle)

อิสระให้ท่านได้บันทึกภาพความประทับใจตามอัธยาศัย

เที่ยง

รับประทานอาหารกลางวัน ณ ภัตตาคาร



- นำท่านเดินทางสู่ เมืองโอตารุ (Otaru) หนึ่งในเมืองโบราณที่เคยเป็นเมืองท่าสำคัญทางตอนเหนือของประเทศญี่ปุ่น ในสมัยก่อนถูกใช้ในการขนถ่ายสินค้าต่างๆ และทำการประมง โดยเฉพาะปลาแฮร์ริ่ง จนได้ชื่อว่าเป็น Wales of the North ชมความสวยงามและโรแมนติกของเมืองโอตารุด้วยการสร้างอย่างลงตัวในสไตล์ยุโรป

- นำท่านเก็บภาพความประทับใจกับวิวแสนโรแมนติกของโกดังเก่าที่สะท้อนบนผิวน้ำของ คลองโอตารุ (Otaru Canal) คลองสายวัฒนธรรมระหว่างดินแดนตะวันออกและตะวันตกที่ผสมผสานกันได้อย่างลงตัว และท่านยังสามารถเลือกซื้อสินค้าพื้นเมืองจากร้านค้าต่างๆ ที่ถูกดัดแปลงมาจากโกดังเมื่อสมัยก่อนได้อีกด้วย



- พาท่านเพลิดเพลินไปกับเสียงเพลงจาก พิพิธภัณฑน์กล่องดนตรี (Music Box Museum) ที่ส่งเสียงดนตรีต้อนรับท่าน ภายในอาคารท่านจะได้ชมวิวัฒนาการของกล่องดนตรีและกล่องดนตรีโบราณหลากหลายแบบ และสามารถเลือกซื้อกล่องดนตรีที่ท่านชื่นชอบหรือจะเลือกจัดทำกล่องดนตรีของคุณเองที่มีเพียงชิ้นเดียวในโลกก็ได้ นอกจากนี้ยังมีนาฬิกาไอน้ำโบราณที่ตั้งเด่นอยู่หน้าอาคารพิพิธภัณฑน์ ที่มีอายุการใช้งานนานนับศตวรรษคู่

กับเมืองโอตารุ

- นำท่านเดินทางสู่ เมืองซัปโปโร (Sapporo) ศูนย์กลางความเจริญอันดับ 5 ของประเทศญี่ปุ่น แขนงเมืองซัปโปโรมีลักษณะคล้ายตารางหมากรุก ซึ่งแตกต่างจากหมู่บ้านและเมืองทั่วไปในญี่ปุ่น เนื่องจากได้รับคำแนะนำและการพัฒนาจากผู้เชี่ยวชาญชาวอเมริกัน ดังนั้นผังเมืองจึงถูกออกแบบเป็นสี่เหลี่ยมตามพื้นฐานการวางผังเมืองของอเมริกา

ค่ำ

รับประทานอาหารค่ำ ณ ภัตตาคาร

พิเศษ! บุฟเฟ่ต์ซาปูซูวี่ชื่อดังของฮอกไกโด
จากนั้นนำท่านเข้าสู่ที่พักโรงแรมระดับ 3 ดาว



วันที่สี่

ซัปโปโร – ตลาดปลายามเช้า – ศาลเจ้าฮอกไกโด – ชมซากุระที่สวนสาธารณะมารูยามะ –
ช้อปปิ้งที่มิตซึย เอ๊าท์เล็ต

เช้า

รับประทานอาหารเช้า ณ ห้องอาหารของโรงแรม



- นำท่านเดินทางชม ตลาดปลายามเช้า สัมผัสกับบรรยากาศของตลาดปลายามเช้า
กลางเมือง แหล่งรวมร้านขายอาหารทะเลสายพันธุ์ต่างๆ ทั้งแบบสด และแบบแห้ง
ตลอดจนสาหร่ายนานาชนิด ให้ท่านได้เลือกซื้อ
- นำท่านเดินทางชม ศาลเจ้าฮอกไกโด ศาลเจ้าชินโตที่คอยปกปักรักษาให้ชาว
เกาะฮอกไกโดมีความสุข และเป็นศูนย์รวมจิตใจของชาวฮอกไกโด

เที่ยง รับประทานอาหารกลางวัน ณ ภัตตาคาร



- นำท่านชมสวนซากุระอันดับหนึ่งในซัปโปโร ณ สวนสาธารณะมารูยามะ ให้ทุก
ท่านได้ดื่มด่ำกับบรรยากาศสบายๆ ภายใต้ร่มเงาของดอกซากุระที่ผลิบาน รอคารมา
เยือนของท่าน
- นำท่านช้อปปิ้งที่ มิตซึย เอ๊าท์เล็ต อิสระให้ท่านได้ช้อปปิ้งสินค้าแบรนด์เนมที่
หลากหลาย พร้อมใจกันลดราคา อาทิ เช่น Coach, Armani, Kipling, Seiko, Samsonite,
Onitsuka Tiger, Adidas, Nike, Franc Franc, Polo Ralph Lauren, Tommy Hilfiger,
Triumph, Versace, Diesel, Anna Sui, Bally, LeSportsac, Tumi, Timberland, Citizen,
Callaway, Tempur, Lego, Reebok, Asics, G-Shock, Fossil, Columbia, Levi's ฯลฯ

ค่ำ อิสระรับประทานอาหารค่ำตามอัธยาศัย

จากนั้นนำท่านเข้าสู่ที่พักโรงแรมระดับ 3 ดาว



วันที่ห้า

ซัปโปโร - อิสระเต็มวันกับการท่องเที่ยวในเมืองซัปโปโร

เช้า

รับประทานอาหารเช้า ณ ห้องอาหารของโรงแรม

****อิสระเต็มวันกับการท่องเที่ยวในเมืองซัปโปโร**** ให้ท่านได้เดินทางท่องเที่ยว สัมผัสบรรยากาศ
เมืองซัปโปโร และช้อปปิ้งได้อย่างเต็มอิม

อิสระเต็มวันให้ท่านได้เดินทางท่องเที่ยวและสัมผัสบรรยากาศเมืองซัปโปโร ช้อปปิ้งได้อย่างเต็มอิม
หรือจะชมวิวทิวทัศน์จากมุมสูง ที่อาคาร **JR TOWER** เป็นตึกที่สูงที่สุดในซัปโปโร ตั้งอยู่ติดกับ
สถานีรถไฟเจอาร์ ซัปโปโร เป็นทั้งห้างสรรพสินค้า โรงแรม โรงภาพยนตร์ และศูนย์อาหาร โดยมีจุด
ชมวิวตั้งอยู่ที่ชั้น 38 เรียกว่า T38 ที่ระดับความสูง 160 เมตร จึงมองเห็นทิวทัศน์เหนือเมืองซัปโปโร
ได้กว้างไกลสวยงามทั้งกลางวัน กลางคืน โดยเฉพาะยามค่ำคืนจะมองเห็นที่วิวทิวเวอร์ตั้งอยู่กลาง
สวนโอโดริ โดยมีแสงไฟจากกลุ่มตึกย่านชูซุกิโนะ ส่องสว่างที่จุดกลางเมือง บริเวณเดียวกันมีตึก
ESTA ซึ่งที่ชั้น 10 เป็นศูนย์รวมร้านอาหาร ซึ่งมีอยู่ประมาณ 10 ร้าน ให้เลือกชิมอร่อยไม่แพ้ตึก
ราเมนในย่านชูซุกิโนะ นอกจากนี้ยังมีจุดชมวิวกว้างที่ภูเขาโมอิวะ วิวกว้างคินของที่นี่นั้นติด
อันดับ 1 ใน 3 สถานที่ที่วิวกว้างสวยที่สุดในประเทศญี่ปุ่น ท่านสามารถขึ้นไปบนยอดเขาด้วย
กระเช้าและเคเบิล คาร์ หรือหากต้องการท่องเที่ยวเชิงประวัติศาสตร์ ก็ยังมีหมู่บ้าน
ประวัติศาสตร์ฮอกไกโดให้ท่านได้เข้าเยี่ยมชม

(ไม่มีรถบัสบริการ และไม่รวมค่าเข้าชมสถานที่ต่าง ๆ)

กลางวัน - ค่ำ อิสระรับประทานอาหารมื้อกลางวันและค่ำ ตามอัธยาศัย

เข้าพักที่โรงแรมระดับ 3 ดาว

วันที่หก **สนามบินชินชิโตเสะ - สุวรรณภูมิ**

- เช้า รับประทานอาหารเช้า ณ ห้องอาหารของโรงแรม
 ได้เวลาอันสมควร นำท่านเดินทางสู่ สนามบินชินชิโตเสะ เพื่อทำการเช็คอิน
- 10.00 น. เดินทางกลับสู่ประเทศไทย โดยสายการบินไทย เที่ยวบินที่ **TG671**
- 15.00 น. เดินทางถึงสนามบินสุวรรณภูมิ โดยสวัสดิภาพพร้อมความประทับใจ

กำหนดวันเดินทาง **30 เมษายน - 5 พฤษภาคม 2567**

HOKKAIDO SAKURA 6D4N	ราคารวมตัว เครื่องบิน	ราคาไม่รวมตัว เครื่องบิน
ผู้ใหญ่ราคาท่านละ	55,995.-	31,995.-
เด็ก (เสริมเตียง อายุต่ำกว่า 12 ปี) พักกับผู้ใหญ่ 1 - 2 ท่าน	50,995.-	28,995.-
เด็ก (ไม่เสริมเตียง อายุไม่เกิน 5 ปี) พักกับผู้ใหญ่ 2 ท่าน	44,995.-	25,995.-
พักเดี่ยวเพิ่มท่านละ	8,995.-	8,995.-

*****ราคาค่าทัวร์ไม่รวม ค่าทิปหัวหน้าทัวร์และคนขับรถ ท่านละ 1,800 บาท
โดยจะเรียกเก็บพร้อมกับค่าทัวร์ส่วนที่เหลือ*****

บริษัทฯ ขอสงวนสิทธิ์ในการเรียกเก็บค่าภาษีน้ำมันเพิ่ม ในกรณีที่สายการบินมีการเรียกเก็บเพิ่มเติมภายหลัง

หมายเหตุ

1. อัตราค่าเดินทางนี้จะต้องมีผู้เดินทางที่เป็นผู้ใหญ่จำนวน 25 ท่านขึ้นไป หากผู้เดินทางมีจำนวนไม่ครบตามจำนวนดังกล่าว ทางบริษัทฯ ขอสงวนสิทธิ์ในการเลื่อนการเดินทางหรือเปลี่ยนแปลงราคา
2. การผ่านพิธีการตรวจคนเข้าเมือง เป็นวิจาร์ณญาณของเจ้าหน้าที่ตรวจคนเข้าเมืองในแต่ละประเทศ หากไม่ได้รับการอนุญาตให้เดินทางเข้าหรือออกนอกประเทศนั้น ๆ ทางบริษัทฯ ขอสงวนสิทธิ์ไม่คืนค่าตั๋ว ไม่ว่ากรณีใด ๆ
3. หากผู้เดินทางมีการใช้ตั๋วเดินทางภายในประเทศจากจังหวัดที่พิกมายังสนามบินสุวรรณภูมิ กรุณาติดต่อเจ้าหน้าที่ก่อนซื้อตั๋วเดินทางภายในประเทศ เพื่อเช็คสถานะของตั๋วว่าออกเดินทางได้หรือไม่ และตรวจเช็คค่าน้ำหนักสัมภาระของสายการบินภายในประเทศที่ท่านใช้ เนื่องจากการกำหนดน้ำหนักสัมภาระของสายการบินภายในประเทศจะน้อยกว่าสายการบินระหว่างประเทศ ขึ้นอยู่กับการกำหนดของแต่ละสายการบิน ทั้งนี้ทางบริษัทฯ จะไม่รับผิดชอบต่อความเสียหายที่เกิดขึ้น
4. สายการบินขอสงวนสิทธิ์ในการเลือกที่นั่งบนเครื่องบิน เนื่องจากเป็นบัตรโดยสารแบบหมู่คณะ แต่ทางบริษัทฯ จะพยายามจัดให้ลูกค้าได้นั่งด้วยกันหรือใกล้กันที่สุดเท่าที่จะสามารถทำได้
5. กรณีที่ท่านไม่ทานอาหารบางชนิด หรือแพ้อาหารบางประเภท กรุณาแจ้งให้ทางบริษัททัวรัทราบตั้งแต่ตอนจอง
6. หากผู้เดินทางปฏิเสธการรับบริการจากทางบริษัทขณะเดินทาง อาทิ ร้านอาหาร สถานที่ท่องเที่ยวหรือไม่เดินทางพร้อมคณะ ทางบริษัทฯ จะไม่คืนเงินค่าบริการในส่วนนั้นให้
7. ค่าภาษีน้ำมันเชื้อเพลิงที่ทางสายการบินเรียกเก็บ ณ วันที่ **15 มกราคม 2567** หากมีการเรียกเก็บเพิ่มเติมภายหลัง หรืออัตราการผลิตผันค่าน้ำมันหรือภาษีใด ๆ ท่านจะต้องทำการชำระเพิ่มตามกฎและเงื่อนไขของสายการบิน

อัตราค่าบริการนี้รวม

 ค่าตั๋วเครื่องบินตามที่ระบุในรายการ ไป-กลับพร้อมกรุ๊ป(ชั้นประหยัด), ภาษีสนามบินและภาษีน้ำมัน

 ค่าน้ำหนักสัมภาระเป็นไปตามสายการบินกำหนด

 ค่าโรงแรมที่พักตามที่ระบุหรือระดับเทียบเท่า (พักห้องละ 2-3 ท่าน)

 ค่าอาหาร, ค่าเข้าชมสถานที่ต่างๆ และค่ายานพาหนะทุกชนิด ตามที่ระบุในรายการ

 หัวหน้าทัวร์ของบริษัทจากกรุงเทพฯ ที่คอยอำนวยความสะดวกตลอดการเดินทาง

 ประกันอุบัติเหตุระหว่างเดินทางคุ้มครองในวงเงินท่านละ 1,000,000 บาท เงื่อนไขเป็นไปตามกรมธรรม์
เด็กอายุต่ำกว่า 1 ปี และผู้ใหญ่ 75 ปีขึ้นไป จะได้รับความคุ้มครองในวงเงิน 500,000 บาท

อัตราค่าบริการนี้ไม่รวม

 ค่าธรรมเนียมการทำหนังสือเดินทาง, ค่าทำใบอนุญาตที่กลับเข้าประเทศของคนต่างชาติ หรือคนต่างด้าว

 ค่าใช้จ่ายส่วนตัวนอกเหนือจากรายการระบุ เช่น ค่าเครื่องดื่มและอาหารที่สั่งเพิ่มเอง ค่าโทรศัพท์ ค่าซักรีด ค่าอินเทอร์เน็ต เป็นต้น

 ค่าน้ำหนักกระเป๋าเดินทาง กรณีเกินกว่าที่สายการบินกำหนด

 ค่าอาหารนอกเหนือจากที่รายการทัวร์กำหนด รวมถึงการริเคิวอาหารพิเศษต่างๆ

 ค่าธรรมเนียมวีซ่าท่องเที่ยว (ในกรณีที่ทางญี่ปุ่นประกาศยกเลิกฟรีวีซ่าสำหรับนักท่องเที่ยวไทย)

 ค่าทิปหัวหน้าทัวร์และคนขับรถ

 ค่าน้ำดื่มระหว่างทัวร์ (ไม่มีแจกน้ำดื่ม)

 ค่าใช้จ่ายอื่นๆ เช่น การปรับขึ้นค่าภาษีน้ำมัน การปรับขึ้นค่าวีซ่า ค่าแปล หรืออื่นๆที่มีได้ระบุในรายการ

 ค่าภาษีมูลค่าเพิ่ม 7% และหัก ณ ที่จ่าย 3%

เงื่อนไขการชำระเงิน

1. กรุณาชำระค่ามัดจำท่านละ 20,000 บาท (โดยเรียกเก็บทันทีหลังจากการจองทัวร์)
2. กรุณาชำระค่าทัวร์ส่วนที่เหลือทั้งหมดอย่างน้อย 30 วันก่อนวันเดินทาง
3. กรณีทำการจองทัวร์ก่อนวันเดินทาง 30 วันหรือน้อยกว่า กรุณาชำระค่าทัวร์เต็มจำนวน
4. กรณีจองทัวร์แบบเหมากรู๊ป ไม่สามารถใช้เงื่อนไขการชำระเงินแบบการจองทัวร์แบบปกติได้

เงื่อนไขการยกเลิก

แจ้งยกเลิกก่อนเดินทาง ตั้งแต่ 30 วันขึ้นไป	ขอสงวนสิทธิ์ในการคืนเงินมัดจำ โดยเก็บค่าใช้จ่ายตามที่เกิดขึ้นจริง
แจ้งยกเลิกก่อนเดินทาง 21-29 วัน	ขอสงวนสิทธิ์ในการคืนเงิน 50% ของค่าทัวร์ รวมถึงสงวนสิทธิ์ในการเก็บค่าใช้จ่ายตามที่เกิดขึ้นจริง
แจ้งยกเลิกก่อนเดินทาง 0-20 วัน	ขอสงวนสิทธิ์ไม่คืนเงินค่าทัวร์ทั้งหมด

กรณีที่กรู๊ปออกเดินทางในช่วงวันหยุดเทศกาลสำคัญ เช่น เทศกาลปีใหม่, เทศกาลสงกรานต์หรือวันหยุดยาวตามที่รัฐบาลกำหนดในแต่ละปี และรวมถึงเที่ยวบินพิเศษ(เช่าเหมาลำ) จะไม่มีการคืนเงินมัดจำและค่าทัวร์ทุกกรณี

กรณีทำการตัดกรู๊ป ไม่สามารถคืนเงินมัดจำได้ในทุกกรณี และหากยกเลิกก่อนวันเดินทาง 35 วันทำการหรือน้อยกว่า ทางบริษัทขอสงวนสิทธิ์ในการคืนเงินค่าตัวและค่าทัวร์ทุกกรณี

เงื่อนไขและข้อมูลอื่น ๆ ที่ท่านควรทราบ

1. ทางบริษัทฯ ขอสงวนสิทธิ์ในการเปลี่ยนแปลงรายการตามความเหมาะสม ทั้งนี้ขึ้นอยู่กับสภาพอากาศ การเมือง โรคระบาด และสายการบิน ฯลฯ โดยทางบริษัทฯ จะคำนึงถึงประโยชน์และความปลอดภัยของท่าน เป็นสำคัญที่สุด
2. ทางบริษัทฯ จะไม่รับผิดชอบต่อการห้ามออกนอกประเทศ / ห้ามเข้าประเทศญี่ปุ่น / การนำสิ่งของผิดกฎหมายหรือสิ่งของห้ามนำเข้าประเทศ / เอกสารการเดินทางไม่ถูกต้อง ไม่ครบถ้วน หรือมีความประพฤติส่อไปในทางเสื่อมเสีย รวมถึงภัยธรรมชาติต่างๆ และการยกเลิกเที่ยวบิน ซึ่งทางบริษัทฯ ไม่อาจคืนเงินให้ท่านได้ ไม่ว่าจำนวนทั้งหมดหรือบางส่วน นอกจากนี้ทางบริษัทฯ ขอสงวนสิทธิ์ในการเปลี่ยนแปลงราคาได้ตามความเหมาะสม ทั้งนี้ขึ้นอยู่กับอัตราแลกเปลี่ยนของเงินสกุลเยน
3. ในกรณีที่เกิดปัญหาทางการเมือง โรคระบาด หรือภัยพิบัติทางธรรมชาติต่างๆ อันเป็นเหตุทำให้ไม่สามารถออกเดินทางตามที่กำหนดได้ ทางบริษัทฯ จะสามารถคืนเงินมัดจำหรือค่าทัวร์ได้ก็ต่อเมื่อทางสายการบินและโรงแรมที่พักได้ทำการพิจารณาคืนเงินส่วนนั้นให้แล้วเท่านั้น
4. ในกรณีที่เกิดปัญหาทางการเมือง โรคระบาด หรือภัยธรรมชาติในระหว่างการเดินทางในต่างประเทศ อันเป็นเหตุทำให้การเดินทางไม่สามารถเป็นไปตามกำหนดการได้ ทางบริษัทฯ ขอสงวนสิทธิ์ในการคืนเงินจนกว่าจะได้รับการยืนยันว่าจะมีการรับผิดชอบค่าใช้จ่ายจากทางสายการบิน และทางบริษัทฯ จะไม่รับผิดชอบต่อค่าใช้จ่ายที่เกิดขึ้นนอกเหนือจากรายการทัวร์ อาทิ ค่าโรงแรม ค่ารถรับส่งไปสนามบิน ค่าอาหาร ฯลฯ
5. **หลังจากที่ท่านได้ทำการจองทัวร์และชำระค่ามัดจำเรียบร้อยแล้ว ทางบริษัทฯ ถือว่าท่านได้ยอมรับในข้อตกลงและเงื่อนไขต่าง ๆ ที่ทางบริษัทฯ ได้ระบุไว้ในโปรแกรมทัวร์ทุกประการ**
6. ทางบริษัทฯ จะไม่รับผิดชอบและชดเชยค่าเสียหาย เนื่องจากภัยธรรมชาติ หรือเหตุการณ์จลาจลต่างๆ และอื่น ๆ ที่มีเหตุทำให้ไม่สามารถเดินทางไป-กลับได้ตามกำหนดการเดินทางของรายการทัวร์
7. ทางบริษัทฯ จะไม่รับผิดชอบในกรณีที่สถานทูตงดออกวีซ่า หรือถูกปฏิเสธการขึ้นเครื่องจากเจ้าหน้าที่เช็คอินที่สนามบิน อันสืบเนื่องมาจากตัวผู้โดยสารเอง
8. ทางบริษัทฯ จะไม่รับผิดชอบในกรณีที่กองตรวจคนเข้าเมืองของประเทศไทยงดออกเอกสารเข้าเมืองให้กับชาวต่างชาติ หรือ คนต่างด้าวที่พำนักอยู่ในประเทศไทย
9. ทางบริษัทฯ จะไม่รับผิดชอบต่อกรณีเกิดการสูญเสียชีวิต, สูญหายของกระเป๋า และสัมภาระของผู้โดยสาร อันเกิดจากทางสายการบิน ทางสายการบินผู้ให้บริการจะเป็นผู้รับผิดชอบตามกฎหมายของกรมการบินพาณิชย์ ซึ่งจะรับผิดชอบต่อการสูญหายหรือเสียหายของสัมภาระใบใหญ่ในวงเงินตามที่ทางสายการบินกำหนด รวมถึงไม่รับผิดชอบกรณีเที่ยวบินล่าช้าหรือยกเลิกเที่ยวบิน
10. ทางบริษัทฯ จะไม่รับผิดชอบในกรณีที่ผู้โดยสารต้องสงสัยหรือถูกตรวจสอบจากเจ้าหน้าที่เกี่ยวกับการนำสิ่งของต้องห้ามเข้าสู่อาคารสนามบินหรือตรวจคนเข้าเมืองหรือบนเครื่องบินหรือส่วนหนึ่งส่วนใดของอาคารท่าอากาศยาน อาทิ อาวุธปืนทุกชนิดและส่วนประกอบทุกชนิด, ปืนอัดอากาศ/ปืนพลุ/ปืนฉมวกแบบต่างๆ/ปืนเด็กเล่น/ปืนจำลองหรือเลียนแบบ/ปืนไฟฟ้า/ปืนสติกเกลียว/ปืนยิงตะปู, ธนูและลูกธนูหรือหน้าไม้, กระบองไฟฟ้า, อุปกรณ์ฆ่าสัตว์, สเปรย์เครื่องเทศ/สเปรย์พริกต่างๆ/สเปรย์ไล่สัตว์/สเปรย์กรด, แก๊สน้ำตา, วัตถุแหลมคมทุกชนิด เช่น มีด มีดพับ ใบมีดโกน/ใบมีดคัตเตอร์, ขวานทุกชนิด, กรรไกรที่ยาวกว่า 6 ซม.เมื่อวัดจากจุดหมุน, เครื่องมือสำหรับศิลปะการต่อสู้ที่มีคมหรือปลายแหลม, ดาบ/กระบี่, แฉลงหรือตะขอเกี่ยวสินค้า, ส่วนเจาะและหัวเจาะ, เครื่องมือช่างทุกชนิด, เลื่อย, เครื่องพ่นไฟ, อุปกรณ์ไม่มีคมแต่อาจก่อให้เกิดอันตราย เช่น ไม้เบสบอล/ไม้ซอฟท์บอล/ไม้กอล์ฟ/ไม้ฮอกกี้/ไม้เลอครอส/ไม้คิว/ไม้ค้ำสำหรับเล่นสกี, กระบอง, สนับมือ, วัตถุระเบิดทุกชนิด/ดอกไม้เพลิง/

สารเคมีหรือส่วนประกอบที่ก่อให้เกิดเพลิงเป็นภัยคุกคามต่อความปลอดภัยของอากาศยาน และอื่น ๆ นอกเหนือจากข้างต้นที่เป็นสิ่งต้องห้ามตามสำนักงานการบินพลเรือนแห่งประเทศไทยกำหนดและ/หรือ ภายใต้การประเมินความเสี่ยงด้านการรักษาความปลอดภัยการบินพลเรือนและการประเมินภัยคุกคามของสำนักงานการบินพลเรือนแห่งประเทศไทย (ตามประกาศราชกิจจานุเบกษาวันที่ 26 มี.ค.2563)

11. ท่านที่มีอาการแพ้อาหาร, มีปัญหาด้านสุขภาพหรือต้องมีการใช้ยาเฉพาะ, รวมถึงท่านที่ต้องการความช่วยเหลือและการดูแลเป็นพิเศษ อาทิ ท่านที่ต้องใช้รถเข็นวีลแชร์ตลอดการเดินทาง เป็นต้น ขอให้แจ้งทางบริษัทฯ ให้ทราบล่วงหน้าตั้งแต่เริ่มจองตั๋ว เนื่องจากกฎทางด้านการรักษาความปลอดภัย ด้านโภชนาการ ด้านการบิน และด้านการบริการ อาจจะไม่ได้รับความสะดวกสำหรับผู้ที่ปัญหาข้างต้น
12. ในบางรายการทัวร์ ที่ต้องมีบินด้วยสายการบินภายในประเทศ น้ำหนักของกระเป๋าอาจจะถูกกำหนดให้ต่ำกว่ามาตรฐานได้ ทั้งนี้ขึ้นอยู่กับข้อกำหนดของแต่ละสายการบิน ทางบริษัท ฯ ขอสงวนสิทธิ์ไม่รับผิดชอบในค่าใช้จ่ายของน้ำหนักส่วนที่เกินนี้
13. ในประเทศต่าง ๆ มีการรณรงค์เรื่องการงดสูบบุหรี่ บนรถโค้ช, โรงแรม และสถานที่ต่าง ๆ จะมีข้อกำหนดที่ชัดเจนในเรื่องการสูบบุหรี่ และมีสถานที่โดยเฉพาะสำหรับผู้สูบบุหรี่ ทั้งนี้เนื่องจากสุขภาพของคนส่วนรวม
14. กรณีที่ท่านเดินทางเป็นครอบครัวใหญ่ หรือเดินทางพร้อมสมาชิกในครอบครัว ที่ต้องได้รับการดูแลเป็นพิเศษ (Wheelchair), เด็ก, และผู้สูงอายุ มีโรคประจำตัว ไม่สะดวกในการเดินท่องเที่ยวในระยะเวลาเกินกว่า 4 - 5 ชั่วโมงติดต่อกัน ท่านและครอบครัวต้องให้การดูแลสมาชิกภายในครอบครัวของท่านเอง เนื่องจากการเดินทางเป็นหมู่คณะ หัวหน้าทัวร์มีความจำเป็นต้องดูแลคณะทัวร์ทั้งหมด
15. การจัดโปรแกรมทัวร์ เป็นการกำหนดตลอดทั้งปี หรือกำหนดล่วงหน้าค่อนข้างนาน หากวันเดินทางดังกล่าวตรงกับวันที่สถานที่เข้าชมนั้น ๆ ปิดทำการ หรือ ปิดโดยมิได้แจ้งล่วงหน้า หรือ การเปิดรับจองผ่านทางออนไลน์ โดยในวันที่คณะจะเข้าชมไม่สามารถจองผ่านระบบดังกล่าวได้ ทางบริษัทฯ จะสลับรายการเพื่อให้ท่านได้เข้าชมสถานที่ดังกล่าวให้ได้ หรือ คืนเงินค่าเข้าชมนั้น ๆ ตามเงื่อนไขราคาที่ได้รับจากทางบริษัท supplier ประเทศนั้น ๆ แต่หากมีการล่าช้า หรือ เหตุหนึ่งเหตุใดในระหว่างการเดินทางเป็นผลทำให้ท่านไม่สามารถเข้าชมสถานที่ดังกล่าวได้ ทางบริษัทฯ จะไม่มีการคืนเงินใดๆ ให้แก่ท่าน เนื่องจากได้ชำระค่า Reservation Fee ไปแล้ว

Click เพื่อดูรายละเอียด

➤ คลิก เพื่อดูรายละเอียด Miracle Lounge-> <https://bit.ly/4ch0Xvk>



@Miracle Lounge

ลานจัสนามบิน

กิน+ดื่ม อาหาร ไวน์ เบียร์ ไม่อื่น 2 ชั่วโมง

คอนเมือง ^{เริ่มต้น} **690.-**
สุวรรณภูมิ ^{เริ่มต้น} **950.-**



Click หรือ Scan QR เพื่อดูรายละเอียด

- คลิก เพื่อดูรายละเอียด ประกันการเดินทาง -> <https://bit.ly/49WjoFV>
- คลิก เพื่อดูรายละเอียด Pocket Wi-Fi & Travel Sim -> <https://bit.ly/3x41LVW>
- คลิก เพื่อดูรายละเอียด Esim Travel -> <https://bit.ly/43gAhZm>

เตรียมพร้อม..ก่อนเดินทาง

จ่ายหลักร้อย..คุ้มครองหลักล้าน ทำ“ประกัน”การเดินทาง

- ✔️ ทัวร์มีให้แต่...ประกันอุบัติเหตุ
- ✔️ แต่ไม่มีประกันสุขภาพ
- ✔️ ป่วยทีอาจเสียเงินเป็นล้าน



สามารถเข้ารับการรักษาทันที
มีไว้อุ่นใจ..ซื้อไว้ให้คนที่เรารัก

Pocket Wifi

- 1 เครื่อง แชนด์สูงสุด 5 ท่าน
- เล่นเน็ต Unlimited



Esim Travel

- ไม่ต้องเปลี่ยนซิมให้ยุ่งยาก
- Scan QR ใช้ได้ทันที

จองล่วงหน้ากับเรา..ถูกกว่าแน่นอน

หากสนใจจองกรุณาติดต่อ

- สอบถามผ่าน Line กด -> <https://lin.ee/5nDHU06>
- จองทัวร์ผ่าน FB inbox ก็ได้เช่นกัน -> <http://m.me/unithaitrip>
- หรือโทร 02-234-5936

UNITHAI TRIP การบริการทั้งหมดของเรา



Unithai-Care

- ร้องเรียนการให้บริการ
- บริการไม่สุภาพ (ติ - ชม)

LINE @unithaicare
02-234-5936 กด 7

Scan Qr Add Line →



Unithai Big Group

- จัดกรุ๊ปเหมา Private Group
- ดุจมาน , สัมมนา , VIP Group

LINE @unithaibiggroup
02-234-5936 กด 2
091-154-9999 กด 2

Scan Qr Add Line →



Unithai Promotion

- ส่งโปรไฟไหม้ประจำวัน
- ลดหนัก , ราคาดีที่สุดใน

LINE @unithaipromotion
02-234-5936 กด 1
091-154-9999 กด 1

Scan Qr Add Line →



UnithaiNorth

- รวมทัวร์บินตรงจากเชียงใหม่
- มีสาขาที่ "เชียงใหม่"

LINE @unithaipromotion
088-055-5581
088-055-5582

Scan Qr Add Line →



Unithai Ticket

- ตัวเครื่องบินทุกประเทศทั่วโลก
- ผ่อนได้ 3-10 เดือน

LINE @proticket
02-234-5936 กด 3
091-154-9999 กด 3

Scan Qr Add Line →



Unithai Visa

- รับทำวีซ่าทั่วโลก
- ไม่ซื้อทัวร์กับเราก็ทำได้

LINE @unithaivisa
02-234-5936 กด 4
091-154-9999 กด 4

Scan Qr Add Line →

