



UNITHAI TRIP CO.LTD
 UNITHAI TRAVEL CO.LTD
 33/47 Wall Street Tower 11 Floor,
 Surawongse Road, Suriyawongse,
 Bangrak, Bangkok 10500
 ใบอนุญาตเลขที่ 11/02206

QR-ADD LINE



☎ 02-234-5936

| LINE ID: @unithaitrip (อย่าลืมเติม @ นะคะ)

| 🌐 www.unithaitrip.com

รหัสโปรแกรม : 27466 (กรุณาแจ้งรหัสโปรแกรมทุกครั้งที่สอบถาม)

AD-KIX003-XJ

Dream true JAPAN

OSAKA KYOTO FREEDAY



ช้อปปิ้งชินไซบาชิ



ศาลเจ้าฟูชิมิอันาริ




บุฟเฟ่ต์ปิ้งย่างยากินิกุ **พิกโอซาก้า 3 คับ**

ศาลเจ้าเฮอัน วัดคินคะคุจิ วัดคิตสึโอจิ หุบเขามิโนะ น้ำตกมิโนะ ศาลเจ้าฟูชิมิอันาริ
ปราสาทโอซาก้า ชินไซบาชิ อีสะ-ทงเงียว

ราคา
เพียง
34,900

5 วัน | 3 คับ |



น้ำหนักกระเป๋า
20 Kg

เดินทางวันแม่ 10 - 14 สิงหาคม 2566


อาหาร 6 มื้อ


โรงแรม 3 ดาว



วัน	โปรแกรมทัวร์	อาหาร			โรงแรม
		เช้า	เที่ยง	เย็น	
1	สนามบิณสุวรรณภูมิ - สนามบิณคันไซ	→	→	→	
2	สนามบิณคันไซ - เกียวโต - ศาลเจ้าเฮอัน - การเรียนพิธีชงชาญี่ปุ่น - ศาลเจ้าฟูชิมิอินาริ - วัดคินคะคุจิ	→	✓	✓	Sarasa Shinsaibashi Hotel หรือเทียบเท่า ★★★
3	วัดคัตสึโฮจิ - หุบเขามิโนะ - น้ำตกมิโนะ - ปราสาทโอซาก้า (ด้านนอก) - ซินไซบาชิ	✓	✓	-	Sarasa Shinsaibashi Hotel หรือเทียบเท่า ★★★
4	อิสระท่องเที่ยวตามอัธยาศัย (ไม่มีรถคอยบริการ)	✓	-	-	Sarasa Shinsaibashi Hotel หรือเทียบเท่า ★★★
5	สนามบิณคันไซ - สนามบิณสุวรรณภูมิ	✓	→	-	

** รายการทัวร์ข้างต้นอาจมีการสลับปรับเปลี่ยนเพื่อความเหมาะสม **

เดินทางโดยสายการบิน



BKK	→	KIXc
เที่ยวบิน	เวลาออก	เวลาถึง
XJ612	01.10	08.40+1
KIX	→	BKK
เที่ยวบิน	เวลาออก	เวลาถึง
XJ613	09.50	14.00

DAY1

สนามบินสุวรรณภูมิ

📺 (-/-/-)

22.30 พร้อมกันที่สนามบินสุวรรณภูมิชั้นระหว่างประเทศขาออก (ชั้น 4) เคาน์เตอร์ F สายการบินแอร์เอเชียเอ็กซ์ กับเจ้าหน้าที่ที่คอยต้อนรับและอำนวยความสะดวก ณ บริเวณหน้าเคาน์เตอร์

01:15 ออกเดินทางจากกรุงเทพฯ โดยสายการบินแอร์เอเชีย เอ็กซ์ เที่ยวบินที่ XJ612 (ใช้เวลาเดินทางประมาณ 6 ชั่วโมง เวลาท้องถิ่นเร็วกว่าประเทศไทย 2 ชั่วโมง)

***หมายเหตุ : เคาน์เตอร์เช็คอินปิดบริการก่อนเวลาเครื่องออก 60 นาที และไม่มีประกาศเตือนผู้โดยสารขึ้นเครื่อง ดังนั้นผู้โดยสารจำเป็นต้องพร้อม ณ ประตูขึ้นเครื่องก่อนเวลาเครื่องออกอย่างน้อย 45 นาที ***

DAY2

สนามบินคันไซ • เมืองเกียวโต • ศาลเจ้าเออัน • การเรียนพิธีชงชาญี่ปุ่น • ศาลเจ้าฟูชิมิอินาริ • วัดคินคะคุจิ

📺 (-/L/D)

08:40 ถึง สนามบินคันไซ ประเทศญี่ปุ่นดินแดนอาทิตย์อุทัย ผ่านพิธีศุลกากรและตรวจคนเข้าเมือง

นำท่านผ่านขั้นตอนการตรวจคนเข้าเมืองและศุลกากร เรียบร้อยแล้ว (เวลาที่ญี่ปุ่น เร็วกว่าเมืองไทย 2 ชั่วโมง กรุณาปรับนาฬิกาของท่าน)

จากนั้น นำท่านเดินทางสู่ เมืองเกียวโต (Kyoto) เมืองหลวงเก่าของประเทศญี่ปุ่น มีชื่อเสียงระดับโลกในเรื่องของ วัฒนธรรมที่ประณีต ศิลปะแบบญี่ปุ่นอย่างแท้จริง มีมนต์เสน่ห์แบบชนบทญี่ปุ่น ปัจจุบันเป็นเมืองท่องเที่ยวที่เป็น นิยมของคนทั่วโลก

นำท่านสู่ ศาลเจ้าเฮอัน () ศาลเจ้าแห่งนี้ถูกสร้างขึ้นเพื่อให้ระลึกถึงจักรพรรดิคาเมยามูและจักรพรรดิโคเมอิ ผู้ที่มี



ความสำคัญต่อเมืองเกียวโตอย่างมาก เนื่องจากเป็นจักรพรรดิองค์แรกและองค์สุดท้ายของเกียวโต โดดเด่นด้วยสถาปัตยกรรมในยุคเฮอัน โดยเฉพาะเสาและประตูโทริอิยักษ์สีแดงที่ตั้งอยู่ด้านหน้าของวัด มีสีแดงสดใสมองเห็นมาแต่ไกล ไอลไลท์!!! จากนั้นสัมผัสวัฒนธรรมดั้งเดิมของชาวญี่ปุ่น นั่นก็คือ การเรียนพิธีชงชาญี่ปุ่น (Japanese tea ceremony หรือภาษาญี่ปุ่นเรียกว่า Sado) โดยการชงชาตามแบบญี่ปุ่นนั้น มีขั้นตอนมากมาย เริ่มตั้งแต่การชงชา การรับชา และการดื่มชา ทุกขั้นตอนนั้นล้วนมีพิธี รายละเอียดที่บรรจงและสวยงามเป็นอย่างมาก พิธีชงชานี้ ไม่ใช่แค่รับชมอย่างเดียว ยังเปิดโอกาสให้ท่านได้มีส่วนร่วมในพิธีการชงชานี้อีกด้วย

เที่ยง ๑๑) บริการอาหารกลางวัน ณ ภัตตาคาร



จากนั้นสู่ ศาลเจ้าฟูชิมิอินาริ (Fushimi Inari Shrine or Fushimi Inari Taisha) ศาลเจ้าเสาโทริอิพันต้นแห่งเกียวโต (จริงๆมีเป็นหมื่นๆ ต้น) หรือที่คนไทยชอบเรียกกันว่า ศาลเจ้าจิ้งจอก หรือศาลเจ้าแดง เป็นศาลเจ้าชินโตสร้างถวายแด่เทพอินาริ ซึ่งเป็น เทพแห่งพืชพันธุ์ธัญญาหารของญี่ปุ่น ช่วยบันดาลในหลายเรื่องตั้งแต่ พืช

พันรุ้งอกงาม, ค้าขายรุ่งเรือง, คลอดบุตรปลอดภัย, โรคภัยหาย



ป่วย และช่วยในเรื่องการขอให้สอบผ่าน เป็นต้น ศาลเจ้าแห่งนี้ มีชื่อเสียงโด่งดังจาก เสาโทริอิสีแดง เรียงตัวกัน จำนวนหลายหมื่นต้นจนเป็นทางเดินได้ทั่วทั้งภูเขาอินาริ ตามตำนานเล่าสู่ว่า โดยปกติแล้วเทพอินาริจะไม่สื่อสารกับ มนุษย์เองโดยตรง แต่จะสื่อสารผ่านบริวารของท่าน นั่นคือ สุนัขจิ้งจอก (คิซึเนะ 狐) นั่นเอง ทำให้มีรูปปั้นของ สุนัขจิ้งจอกตั้งเรียงรายเต็มไปหมด จนคนทั่วไป นิยมเรียก ศาลเจ้าแห่งนี้ว่า ศาลเจ้าจิ้งจอก อีสระให้ท่านขอพรและ



ถ่ายรูปภาพตามอริยาคัย

จากนั้นนำท่านสู่ วัดคินคะคุจิ (Kinkakuji Temple) หรือวัดทอง เป็นวัดเก่าแก่ของเมืองเกียวโต เป็นวัดที่รู้จักมากที่สุดวัดหนึ่งในประเทศญี่ปุ่น สร้างเมื่อปี พ.ศ. 1940 ในอดีตพลับพลาหลังนี้เคยถูกลอบวางเพลิงในปี พ.ศ.2493 โดยพระภิกษุที่บวชอยู่ในวัด ซึ่งศาลาสีทองที่เห็นในปัจจุบันเพิ่งได้รับการแปะผนังทองไปเมื่อปี พ.ศ.2530 ที่ผ่านมา จึงมองเห็น

เหลืองอร่ามสะท้อนในสระน้ำอย่างสวยงาม วัดคินคะคุจิ ประกอบด้วย วิหารมี 3 ชั้น โดยชั้นแรกมีลักษณะเป็น

พระราชวัง ชั้นที่สองเป็นแบบบ้านชามูไร ส่วนชั้นที่สามเป็นแบบวัดเซน มีตำนานเกี่ยวกับการ์ตูนเรื่องอิกคิวซัง ว่าวัดนี้เคยเป็นที่พำนักของโชกุนอาซึคางะ โยชิมิชิ ผู้ที่ชอบท่ายุจดา-วิสันา กับอิกคิวซังในการ์ตูนเรื่องอิกคิวซัง เณรน้อยเจ้าปัญญา ก็จำลองเรื่องราวเหตุการณ์ของศาลาทองในวัดนี้ให้เป็นปราสาทของท่านโชกุน ก่อนที่จะยกให้เป็นทรัพย์สินสมบัติของวัดโรกุนนอน

เดินทางสู่ **เมืองโอซาก้า (Osaka)** เมืองที่มีขนาดเศรษฐกิจใหญ่เป็นอันดับ 2 และมีประชากรมากเป็นอันดับ 3 ของประเทศญี่ปุ่น ตั้งอยู่ในภาคคันไซบนเกาะฮนชู ประเทศญี่ปุ่น ปัจจุบันเมืองโอซาก้ามีสถานที่ท่องเที่ยวมากมาย มีแหล่งช้อปปิ้งยอดนิยม มีสวนสนุกขนาดใหญ่ ทั้งยังมีอาหารที่เป็นเอกลักษณ์ เช่น ทาโกะยากิ โอโคโนมียากิ (พิซซ่าญี่ปุ่น) และ คุซึคัตสึ

คำ [👉 บริการอาหารเย็น ณ ภัตตาคาร](#)

ที่พัก **Sarasa Shinsaibashi Hotel** หรือเทียบเท่า

DAY 3

วัดคัตสึโฮจิ • หุบเขามิโนะ • น้ำตกมิโนะ • ปราสาทโอซาก้า (ด้านนอก) • ซินไซบาชิ

[👉](#) (B/L/-)

เช้า [👉](#) บริการอาหารเช้า ณ ห้องอาหารของโรงแรม



นำท่าน เดินทางสู่ **วัดคัตสึโฮจิ** ตั้งอยู่ที่เมืองมิโนะ (Mino) จังหวัดโอซาก้า (Osaka) ตามตำนานแล้วเป็นวัดที่เหล่าภิกษุในอดีตรักมาขอพรให้ได้รับชัยชนะในการรบ ทำให้วัดแห่งนี้เป็นที่เคารพศรัทธาว่าเป็นวัดแห่ง "ชัยชนะ" นอกจากนี้แล้วที่วัดยังมีสัญลักษณ์สำคัญ คือ "ตุ๊กตาดารุมะแห่งชัยชนะ" ผู้ที่มาสักการะวัดแห่งนี้จะได้สักการะตุ๊กตาดารุมะ (Daruma) เพื่อนำมาขอพรให้สมความปรารถนา ตุ๊กตาดารุมะ (Daruma) เป็นตุ๊กตาสีแดงสดที่ทำจาก

กระดาษญี่ปุ่นลักษณะคล้ายตุ๊กตาล้มลุก มีต้นแบบวาดมาจากพระโพธิธรรมหรือที่ชาวไทยรู้จักกันดีในนาม “ปรมาจารย์ตี๊กม้อ” ซึ่งเป็นตุ๊กตาที่ชาวญี่ปุ่นใช้เพื่อขอพรต่างๆ ตุ๊กตาที่ได้รับมาในตอนแรกจะยังไม่มีดวงตาปรากฏอยู่ ตัวผู้สักการะต้องเป็นคนวาดดวงตาเอง สามารถเลือกตุ๊กตาที่รู้สึกว่าจะถูกระตะด้วยตนเอง เมื่อเขียนคำขอพรที่อยากจะทำให้สำเร็จภายในปีนั้นๆ ลงไปที่ด้านหลังของตุ๊กตาแล้ว จะต้องไปจุดธูปเพื่อแสดงความรู้สึกขอบคุณต่อบุคคลหรือสิ่งของที่เกี่ยวข้งกับคำขอพรแล้วปักธูปลงกระถาง จากนั้นให้ถือตุ๊กตาเหนือธูปที่ปักลงไปเพื่อให้ตัว



ตุ๊กตาอบควันธูปให้ทั่ว แล้ววาดตาข้างขวาใส่บนตุ๊กตาลงไปเพียงข้างเดียวก่อน เท่านั้นเป็นอันเสร็จสิ้นพิธีเดินทางสู่ หุบเขามิโนะ (Mino Koen หรือสะกดว่า Mino หรือ Minoh) เป็นหุบเขาที่ปกคลุมด้วยป่าในเขตชานเมืองของโอซาก้าทางเหนือของเมืองที่แพ่กิ่งก้านสาขา ในช่วงฤดูใบไม้ร่วง เป็นสถานที่ที่ดีที่สุดแห่งหนึ่งในภูมิภาคคันไซในการชม สีสนของ ฤดูใบไม้ร่วง ในสภาพแวดล้อมที่เป็นธรรมชาติ ตรงข้ามกับใบไม้เปลี่ยนสีที่สวยงาม ซึ่งพบได้ที่วัดและสวน โดยปกติสีจะดีที่สุดในช่วงครึ่งหลังของเดือนพฤศจิกายน

นำท่าน เดินทางสู่ **น้ำตกมิโนะ** มีความยาวประมาณ 3 กิโลเมตรผ่านหุบเขาข้างแม่น้ำ Minoo เส้นทางเริ่มต้นใกล้กับ สถานีอันคิวมิโนะและนำไปสู่น้ำตกมิโนะ น้ำตกมีความสูง 33 เมตร เป็นสถานที่ท่องเที่ยวทางธรรมชาติที่สำคัญของ อุทยานฯ ชื่อ น้ำตก Minoo มาจากความคล้ายคลึงกับการฝัดของฤดูใบไม้ร่วง ซึ่งเป็นเทคนิคการทำฟาร์มแบบ ดั้งเดิมเพื่อแยกเมล็ดพืชออกจากเปลือก (คำในภาษาญี่ปุ่นสำหรับ "ตะกร้าฝัด" คือ "มิโนะ") ต่อมาจึงใช้ชื่อเรียกตาม ท้องที่ทั่วไป

เที่ยง 🍽️ บริการอาหารกลางวัน ณ ภัตตาคาร



เดินทางสู่ **ปราสาทโอซาก้า (Osaka Castle) (ด้านนอก)** เป็นหนึ่งในแลนด์มาร์คสำคัญของเมืองโอซาก้า หอคอย ปราสาทจะมีอยู่ด้วยกันทั้งหมด 8 ชั้น ตัวปราสาทถูกล้อมรอบด้วยกำแพงหินคอนกรีต, คูน้ำ และสวนนิชิโนมารุซึ่ง อยู่ทางป้อมตะวันตก ความงดงามของปราสาท ถือว่าเป็นสัญลักษณ์ของเมืองโอซาก้า ที่นักท่องเที่ยวทั่วโลกต่างให้ ความสนใจที่จะมาเยือนและชมตลอดทั้งปี

จากนั้นอิสระช้อปปิ้ง ย่านชินไซบาชิ (Shinsaibashi) บริเวณแหล่งช้อปปิ้งแห่งนี้มีความยาวประมาณ 600 เมตร



เต็มไปด้วยร้านค้าปลีก ร้านแฟชั่นร้านเครื่องสำอางค์ ร้านรองเท้า กระเป๋า นาฬิกา ร้านกาแฟ ร้านอาหาร ร้านขนม ร้านเสื้อผ้าสตรีแบรนด์ดังญี่ปุ่นและต่างประเทศ เช่น Zara H&M Beans ABC Mart เป็นต้น เรียกว่ามีทุกอย่างที่ต้องการรวมกันอยู่บริเวณนี้ ใกล้กันท่านสามารถเดินไปยัง ย่านโดทงโบริ (Dotonbori) ย่านบันเทิงยามค่ำ คั่นตลอดแนวถนนเลียบบคลองโดทงโบริ จากสะพานโดทงโบริบาชิไปจนถึงสะพานนิปปอนบาชิ ไฮไลท์!!! ใครๆ ก็เช็กอินถ่ายภาพคู่ ป้ายกูลิโกะแมน หรือ ป้ายโดทงโบริกูลิโกะ (Dotonbori Glico Sign) เป็นป้ายไฟนีออนรูปนักกรีฑา กำลังวิ่งอยู่บนลู่วิ่ง ซึ่งถูกติดตั้งมาตั้งแต่ ปี ค.ศ.1935 นอกจากนี้ยังมีอีกหนึ่งสัญลักษณ์สถานที่นัดพบกันหลง นั่นก็คือ ร้านปูคานิโดรากุ (Kani Doraku) ซึ่งมีปูยักษ์ชยับแบนและลูกตาได้อีกด้วย และห้ามพลาดสำหรับ ทาโกยากิ อาหารท้องถิ่นของชาวโอซาก้า ที่มาถึงถิ่นแล้วต้องลอง Original Taste รับรองไม่ผิดหวังแน่นอน

คำ ๑๐ | อิสระอาหารค่ำตามอัธยาศัย

ที่พัก Sarasa Shinsaibashi Hotel หรือเทียบเท่า

DAY

อิสระท่องเที่ยวเต็มวัน หรือ เลือกซื้อทัวร์พิเศษ “ยูนิเวอร์แซล สตูดิโอ”
(B/-/-)



เช้า ๑๐ บริการอาหารเช้า ณ ห้องอาหารของโรงแรม

อิสระตามอัธยาศัยทั้งวันให้ท่านเลือกช้อปปิ้งตามย่านดังของโอซาก้า โดยการนั่งรถไฟทะลุมหานครโตเกียว (ไม่รวมค่ารถไฟ) โดยทางหัวหน้าทัวร์จะแนะนำสถานที่ท่องเที่ยวต่าง ๆ ให้กับท่านโดยละเอียด ท่านสามารถนั่งรถไฟ JR เพื่อเที่ยวสถานที่ท่องเที่ยวที่มีชื่อเสียงไม่ว่าจะเป็น



แนะนำสถานที่ท่องเที่ยว

- เมืองโกเบ เป็นหนึ่งใน 10 เมืองใหญ่ของประเทศญี่ปุ่นที่น่าดึงดูดใจสำหรับนักท่องเที่ยว โดยที่ท่าเรือโกเบนั้น ในยุคศตวรรษที่ 19 ก็เป็นหนึ่งในท่าเรือที่เปิดทำการค้าขายกับต่างประเทศเป็นครั้งแรกอีกด้วย
- วัดชอนโนจิ หนึ่งในวัดที่เก่าแก่ที่สุดของญี่ปุ่น สร้างขึ้นเมื่อปี ค.ศ. 593 โดยเจ้าชายโชโตคุ เชื่อกันว่าเป็นวัดพุทธแห่งแรกของประเทศญี่ปุ่น
- อควาเรียมไคยูคัง อควาเรียมขนาดใหญ่แห่งนี้จำลองชีวิตสัตว์น้ำและธรรมชาติทางทะเลของมหาสมุทรแปซิฟิก มีสัตว์ทะเล 3 พันกว่าตัวที่มีถึง 620 ชนิดจัดแสดงโชว์

- **วัดโทไดจิ** เป็นหนึ่งในวัด ที่มีชื่อเสียงและมีความสำคัญทางประวัติศาสตร์มากที่สุดของญี่ปุ่น และเป็นสถานที่สำคัญของนารา วัดแห่งนี้สร้างขึ้นในปี ค.ศ. 752 โดยเป็นวัดหลักของ วัดพุทธ ประจำจังหวัดทั้งหมดของญี่ปุ่น และเติบโตอย่างแข็งแกร่งจนเมืองหลวงถูกย้ายออกจากนาราในปี ค.ศ. 784 เพื่อลดอิทธิพลของวัดที่มีต่ออาณาจักร
- **โดตงโบริ** เป็นหนึ่งในย่านบันเทิงยามค่ำคึกคักที่โด่งดังของโอซาก้า เป็นแหล่งรวมร้านอาหารมากมายที่เปิดให้บริการ 24 ชั่วโมง ถนนแห่งนี้จะเสียบริมคลองโดตงโบริและยังมีทั้งร้านค้า และแหล่งบันเทิงอีกมากมาย ในช่วงกลางคืนก็จะเปิดไฟประดับประดาสวยงามป้ายร้านค้าต่างๆ รวมไปถึง ป้ายนักวิ่งกูลิโกะ (Glico Running Man sign) และปูคาบิดราคุ (Kani Doraku crab) ที่เป็นสัญลักษณ์ของเมืองโอซาก้า
- **ย่านอุเมะ** เป็นศูนย์กลางของโอซาก้า ศูนย์กลางกลางเดินทางไปยังที่ต่างๆ จุดต่อรถไฟ มีแหล่งช้อปปิ้ง ห้างตึกสูง และโรงแรมจำนวนมากในย่านนี้



**** สามารถเลือกซื้อเพิ่มท่านละ 3,000 บาท (ผู้ใหญ่) และ 2,700 บาท (เด็ก 4-11 ปี) **** (ไม่รวมค่ารถไฟในการเดินทาง ชำระตามจริงที่เคาน์เตอร์ตัวรถไฟด้วยตัวเอง) สำหรับทัวร์เสริม ... จะไม่มีบริการรับกลับที่พัก โดยท่านสามารถรับแผนที่และรายละเอียดการเดินทางกลับสู่ที่พักจากทางไกด์

*** เพื่อให้ท่านได้ใช้เวลาได้อย่างคุ้มค่าอาหารมื้อกลางวันและมื้อเย็นอิสระตามอัธยาศัย ***

ที่พัก Sarasa Shinsaibashi Hotel หรือเทียบเท่า

DAY 5

สนามบินคันไซ • สนามบินสุวรรณภูมิ

📺 (B/-/-)

เช้า📺 บริการอาหารเช้า แบบเช็ตเบนโตะ

สมควรแก่เวลานำท่านเดินทางสู่สนามบินนาริตะ

09:50 ออกเดินทางจากสนามบินคันไซ โดยสายการบินแอร์เอเชีย เอ็กซ์ เที่ยวบิน XJ613

14:00 ถึง สนามบินสุวรรณภูมิ กรุงเทพฯ โดยสวัสดิภาพ พร้อมความประทับใจไม่รู้ลืม

อัตราค่าบริการ

วันเดินทาง	ราคาทัวร์/ท่าน พักห้องละ 2-3 ท่าน	ราคา ห้องพักเดี่ยว	ที่นั่ง
10 – 14 สิงหาคม 2566	34,900	5,900	30

เป็นราคาโปรโมชั่นไม่มีราคาเด็ก

อัตราค่าบริการสำหรับเด็กอายุไม่เกิน 2 ปี ณ วันเดินทางกลับ (Infant) ท่านละ 7,900 บาท

ราคาทัวร์ไม่รวมตั๋วเครื่องบินลดจากราคาทัวร์ 20,000 บาท

อัตรานี้ ยังไม่รวมค่าทิปคนขับรถ มัคคุเทศก์ท้องถิ่น และ หัวหน้าที่ัวร์ ท่านละ 1,500 บาท



****สำคัญมาก**** กรุณานำหนังสือเดินทาง (พาสปอร์ต) มาในวันเดินทาง

หนังสือเดินทางต้องมีอายุการใช้งานเหลือไม่น้อยกว่า 6 เดือน

ทางบริษัทจะไม่รับผิดชอบ

ในกรณีที่ท่านไม่นำหนังสือเดินทางมาหรืออายุหนังสือเดินทางเหลือใช้งานน้อยกว่า 6 เดือนและไม่สามารถเดินทางได้



อัตราค่าบริการนี้รวม



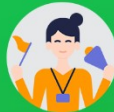
ตัวเครื่องบินระหว่างประเทศ ไป-กลับ พร้อมคณะ
สายการบินที่ระบุในรายการ



ค่าเข้าชม สถานที่ท่องเที่ยว ตามระบุในรายการ



ภาษีสนามบิน, ภาษีสนามบินน้ำมัน (กรณีสายการบินมี
การปรับขึ้นค่าภาษีน้ำ ขออนุญาตเก็บค่าใช้จ่าย
เพิ่มตามจริง)



มัคคุเทศก์ท้องถิ่น และหัวหน้าทัวร์นำเที่ยว



กระเป๋าสัมภาระโหลดใต้ท้องเครื่องท่านละ 1 ใบ
น้ำหนัก ไม่เกิน 20 กิโลกรัม
กระเป๋าสัมภาระ นำขึ้นเครื่องท่านละ 1 ใบ
น้ำหนัก ไม่เกิน 7 กิโลกรัม



โรงแรม ที่พัก ตามระบุในรายการ
พัก 2-3 ท่าน / ห้อง



มื้ออาหาร ตามระบุในรายการ



บริการน้ำดื่มท่านละ 1 ขวด /วัน



รถรับ-ส่ง และนำเที่ยวตามระบุในรายการ



ประกันอุบัติเหตุระหว่างเดินทาง
วงเงิน 1,000,000 บาท
(เงื่อนไขเป็นไปตามกรมธรรม์)



อัตราค่าบริการนี้ไม่รวม



ค่าทิปไกด์ท้องถิ่น, คนขับรถ 1,500 บาท / ท่าน/ทริป



ค่าใช้จ่ายส่วนตัวนอกเหนือจากรายการระบุ
เช่น ค่าโทรศัพท์, ค่าอินเทอร์เน็ต,
ค่าอาหารมีนิบาร์ในโรงแรม, ค่าช้อปปิ้ง,
ค่าเครื่องดื่ม และอาหารนอกเหนือจากรายการ



ค่าทิปหัวหน้าทัวร์ ตามเห็นสมควร
ตามสันทนาการของท่าน



ค่าธรรมเนียมวีซ่าและค่าดำเนินการต่างๆ
สำหรับผู้เดินทางที่ไม่ได้ถือหนังสือเดินทางไทย



ภาษีมูลค่าเพิ่ม 7% และภาษีหัก ณ ที่จ่าย 3%



ค่าใช้จ่ายต่างๆ ที่เกี่ยวข้องกับการติดเชื้อโควิด-19
ระหว่างเดินทางท่องเที่ยว



เงื่อนไขการสำรองที่นั่ง และการยกเลิก

สำรองที่นั่ง

- สำรองที่นั่งพร้อมชำระเงินมัดจำ 20,000 บาท และชำระส่วนที่เหลือ 30 วันก่อนเดินทาง
- กรณีสำรองที่นั่ง น้อยกว่า 30 วัน ชำระเงินจำนวนเต็ม

เงื่อนไขการยกเลิกมีดังนี้

แจ้งยกเลิก
30 วัน
ก่อนการเดินทางขึ้นไป

คืนค่าตั๋วทั้งหมด
โดยหัก ค่าใช้จ่ายที่เกิดขึ้นจริงทุกกรณี

แจ้งยกเลิก
15 - 29 วัน
ก่อนการเดินทางขึ้นไป

หักค่าใช้จ่าย 50% ของค่าตั๋ว
โดยหัก ค่าใช้จ่ายที่เกิดขึ้นจริงทุกกรณี

แจ้งยกเลิก
0 - 14 วัน
ก่อนการเดินทางขึ้นไป

หักค่าใช้จ่าย 100% ของค่าตั๋ว



หมายเหตุ

- โปรแกรมทัวร์นี้ จัดทำขึ้นเพื่อวัตถุประสงค์ สำหรับการท่องเที่ยวแบบหมู่คณะเท่านั้น ขอสงวนสิทธิ์ในการเลือกที่นั่งบนเครื่องบิน และบนโต๊ะอาหาร
- ขอสงวนสิทธิ์ สำหรับหนังสือเดินทางธรรมดา Ordinary Passport (หน้าปกสีน้ำตาล) เท่านั้น
- ในกรณีถูกปฏิเสธ การเข้า-ออก เมือง ทั้งต้นทาง และปลายทาง ทางบริษัท ขอสงวนสิทธิ์ ในการคืนเงินทุกกรณี
- ขอสงวนสิทธิ์ในการปรับเปลี่ยน โปรแกรมทัวร์ ตามความเหมาะสม ของสถานการณ์ และสภาพอากาศ
- บริษัทขอสงวนสิทธิ์ ไม่รับผิดชอบ ความเสียหาย ในกรณี ที่เกิดเหตุการณ์ จากภัยธรรมชาติ การจลาจล การประท้วง อุบัติเหตุ ความเจ็บป่วย ความสูญเสียของสัมภาระความล่าช้า และการเปลี่ยนแปลงเที่ยว ของสายการบิน
- ในกรณีสายการบินระหว่างประเทศเกิดความล่าช้า หรือยกเลิกเที่ยวบิน บริษัทขอสงวนสิทธิ์ ไม่รับผิดชอบค่าใช้จ่าย หรือค่าเดินทางในประเทศ (ค่าตั๋วเครื่องบิน,ค่ารถสาธารณะ ,ค่าโรงแรม ฯลฯ)
- การันตรีออกเดินทาง แบบหมู่คณะ 15 ท่านขึ้นไป (หากไม่ถึง 15 ท่าน ทางบริษัทจะแจ้งให้ทราบ 10 วัน ก่อนเดินทาง)
- ในกรณี ประเทศปลายทาง ยกเลิกการเดินทางเข้า - ออก แบบฟรีวีซ่า บริษัทขอสงวนสิทธิ์ไม่รับผิดชอบค่าดำเนินการ ยื่นขอวีซ่า



**ตรวจ...
RT-PCR
แบบฟอร์ม **ญี่ปุ่น****

- ✓ ตรวจเช้า รับผลบ่าย
- ✓ บริการส่งที่บ้าน เก็บเงินปลายทางได้
- ✓ ไม่ต้องโอน จ่ายเงินที่คลินิกได้เลย

ลด 10% 1,530.-

~~1,700.-~~

*สำหรับลูกค้าที่จองทัวร์กับยูนิไทย



Line ID : @unithaitrip



ตรวจที่คลินิก	จองเองที่คลินิก	จองกับยูนิไทย ลด 10%
แบบปกติ 6 ช.ม.	1,700.- /ท่าน	1,530.- /ท่าน
แบบด่วน 3 ช.ม.	2,900.- /ท่าน	2,610.- /ท่าน
นอกสถานที่ (ที่บ้านก็ได้)	จองเองที่คลินิก	จองกับยูนิไทย ลด 10%
1 ท่าน	3,400.- /ท่าน	3,060.- /ท่าน
2-5 ท่าน	3,000.- /ท่าน	2,700.- /ท่าน
6-10 ท่าน	2,500.- /ท่าน	2,250.- /ท่าน
11-20 ท่าน	2,200.- /ท่าน	1,980.- /ท่าน
21 ท่านขึ้นไป	2,000.- /ท่าน	1,800.- /ท่าน

โทร : 02-234-5936

Line ID : @unithaitrip (อย่าลืมใส่ @)

หากสนใจจองกรุณาติดต่อ

- สอบถามผ่าน Line กด -> <https://lin.ee/5nDHUO6>
- จองทัวร์ผ่าน FB inbox ก็ได้เช่นกัน -> <http://m.me/unithaitrip>
- หรือโทร 02-234-5936

 แบ่งเป็นฝ่ายๆ ดังนี้ การบริการทั้งหมดของเรา		
 Unithai-Care - ร้องเรียนการให้บริการ - บริการไม่สุภาพ (ติ-ชม)	Line ID : @unithaicare 02-234-5936 ต่อ 8	QR - ADD LINE 
 Unithai Big Group - จัดกรุ๊ปเหมา , Private Group - คู่งาน , สัมมนา , VIP Group	Line ID : @unithaibiggroup 02-234-5936 ต่อ 228	QR - ADD LINE 
 Unithaiplus+ Team - รวมทัวร์..คัดคุณภาพ - เน้นยุโรป ไม่นั่งโปรไฟล์โหม้	Line ID : @unithaiplusteam 02-234-5936	QR - ADD LINE 
 Unithai เชียงใหม่ - รวมทัวร์..บินตรงจาก "เชียงใหม่" - มีสาขาที่ "เชียงใหม่"	Line ID : @unithainorth 088-055-5581 088-055-5582	QR - ADD LINE 
 บัตรโปรตั๋ว Unithai - ตัวเครื่องบิน ลด 20-60% - ผ่อนได้ 3-10 เดือน	Line ID : @proticket 02-234-5936 ต่อ 3	QR - ADD LINE 
 Unithai Visa - รับทำ Visa ทั่วโลก - ไม่ซื้อทัวร์กับเรา ก็ทำได้	Line ID : @unithaivisa 02-234-5936 ต่อ 4	QR - ADD LINE 