



UNITHAI TRIP CO.LTD  
 UNITHAI TRAVEL CO.LTD  
 33/47 Wall Street Tower 11 Floor,  
 Surawongse Road, Suriyawongse,  
 Bangrak, Bangkok 10500  
 โทร. 02-234-5936

QR-ADD LINE



☎ 02-234-5936

LINE ID: @unithaitrip (อย่าลืมเติม @ นะคะ)

🌐 www.unithaitrip.com

**รหัสโปรแกรม : 27177 (กรุณาแจ้งรหัสโปรแกรมทุกครั้งที่สอบถาม)**

**จกั่มนั จกั่มนั**

# โตเกียว เซนได นิกโก้

เดินทาง ตุลาคม 66

เริ่มต้น **38,977.-** ฟรี ภาษี

**พักชินจูกุปรินโฮเทอ**

CHINA AIRLINES SIGNRT-CI03  
 ทิวทัศน์...บินช่วง

**6D4N**

- โรงแรม 3-4 ดาว
- 23 kg
- น้ำดื่ม วันละ 1ขวด
- 10 มื้อ
- พาเที่ยว ทุกวัน

หมู่บ้านกินชอนออนเซ็น กระเช้าลอยฟ้าอะเคจิโตระ หมู่บ้านสุนัขจิ้งจอก พิพิธภัณฑ์ถเวกมนต์



# เซ็คอิน ญี่ปุ่น



เมืองมรดกโลกนิกโกะ



กระเช้าลอยฟ้าอะเคจิโตะระ



ปราสาทเซนได



หมู่บ้านกินชอนออนเซ็น



หมู่บ้านสุนัขจิ้งจอก



รูปปั้นสุนัขฮาจิโกะ



ตลาดปลาซึกิจิ



ย่านขนมหวานจียูกาโอกะ



ซ้อปบิงชินจุกุ



WINTER

ธันวาคม-กุมภาพันธ์  
-20°C - 5°C



SPRING

มีนาคม-พฤษภาคม  
4°C - 15°C



SUMMER

มิถุนายน-สิงหาคม  
16°C - 22°C



AUTUMN

กันยายน-พฤศจิกายน  
5°C - 20°C

วันที่	โปรแกรมทัวร์	อาหาร			โรงแรม
		เช้า	เที่ยง	เย็น	
1.	ทำอากาศยานสุวรรณภูมิ - ทำอากาศยานเกาหลี - ทำอากาศยานนาริตะ	✈	✈	-	Hotel Nikko Narita หรือเทียบเท่า★★★★
2.	เมืองมรดกโลกนิกโก้ - สะพานหินเคียว - กระเช้าลอยฟ้าอะเคจิโคระ - เซนได - ถนนช้อปปิ้งอิจิบังโจ	✓	✓	-	Comfort Hotel Sendai หรือเทียบเท่า★★★★
3.	ปราสาทเซนได - จุดชมวิวเมืองเซนได - หมู่บ้านกินชังออนเซ็น - หมู่บ้านสุนัขจิ้งจอก - ฟุกุชิมะ	✓	✓	-	Hotel Mystays Utsunomiya หรือเทียบเท่า★★★★
4.	โตเกียว - วัดฮาซากุสะ ถนนนากามิสะะ โตเกียวสกายทรี - ช้อปปิ้งกินซ่า - พิพิธภัณฑ์เวทมนต์(ไม่รวมค่าเช่า) - ย่านชินจูกุ รูปปั้นสุนัขจิ้งจอก - ช้อปปิ้งชินจูกุ ดิสนีย์ช้อปปิ้ง หากต้องการซื้อตั๋วราคาพิเศษแจ้งก่อนวันเดินทาง โตเกียวดิสนีย์แลนด์ หรือ ดิสนีย์ซี 3, 490บ. เด็ก12-17ปี 2,990บ.เด็ก4-11ปี 2,490บ./ท่าน พร้อมรถรับส่ง 10.00-18.00น.	✓	-	-	Shinjuku Prince Hotel หรือเทียบเท่า★★★★
5.	ช้อปปิ้งคิวตี้พีร์ - ตลาดปลาซึกิจิ - ย่านขนมหวานจิชูกาโอกะ - มิตซึยาเอาร์ทไลท์ - ทำอากาศยานนาริตะ ทำอากาศยานเกาหลี	✓	-	✈	
6.	ทำอากาศยานสุวรรณภูมิ	✈			

ขาไป	CI 838 BKK - TPE	เวลา 08.35น. - 13.35น.
	CI 106 TPE - NRT	เวลา 16.20น. - 20.35น.
ขากลับ	CI 105 NRT - TPE	เวลา 18.20น. - 21.10น.
	CI 837 TPE - BKK	เวลา 22.40น. - 01.25น.+1
สัมภาระโหลดใต้เครื่อง 23 KG./ 1 ชิ้น ถู้อินเครื่อง 7 KG. บริการอาหารเครื่องดื่มบนเครื่อง + จอทุกที่นั่ง (อาจมีการเปลี่ยนแปลงขึ้นอยู่กับสายการบิน)		

## 1 ทำอากาศยานสุวรรณภูมิ - ทำอากาศยานเกาหลี - ทำอากาศยานนาริตะ

05.30 น. คณะพร้อมกัน ณ ทำอากาศยานสุวรรณภูมิ อาคารผู้โดยสารระหว่างประเทศชั้น 4 เคาน์เตอร์สายการบิน **ไชนาแอร์ไลน์** โดยมีเจ้าหน้าที่บริษัทคอยให้การต้อนรับ และอำนวยความสะดวกด้านเอกสารต่างๆ

08.35 น. บินลัดฟ้าสู่ ทำอากาศยานเกาหลี ได้หวั่น โดยเที่ยวบิน CI 838 เพื่อทำการเปลี่ยนเที่ยวบินไปยัง ทำอากาศยานนาริตะ

13.35 น. เดินทางถึง ทำอากาศยานเกาหลี

16.20 น. บินลัดฟ้าสู่ ทำอากาศยานนาริตะ โดยเที่ยวบิน CI 106

20.35 น. เดินทางถึง ทำอากาศยานนาริตะ

**พักที่โรงแรม : Hotel Nikko Narita หรือเทียบเท่า**



## เช้า... บริการอาหารเช้า ณ ห้องอาหารของโรงแรม

นำท่านเดินทางสู่... **เมืองมรดกโลกนิกโก้** เมืองกลางภูเขา สวยงาม อลังการ ในเรื่องธรรมชาติ นิกโก้เป็นเมืองมรดกโลกขององค์การยูเนสโกและสถานที่สำคัญทางวัฒนธรรม ที่ซึ่งธรรมชาติและสิ่งก่อสร้างโดยมนุษย์อยู่ร่วมกันเป็นหนึ่ง มีความสำคัญทางประวัติศาสตร์ยาวนานกว่า 1,200 ปี

**สะพานชินเคียว** สะพานไม้โค้งสีแดงที่ทอดข้ามแม่น้ำไดยะ (Daiya River) สะพานชินเคียวนี้ถือเป็นสะพานโค้งข้ามแม่น้ำแบบโบราณที่เก่าแก่ที่สุดในญี่ปุ่น ทั้งยังได้รับการยกย่องว่าเป็นหนึ่งในสามสะพานโบราณที่งดงามมากที่สุดในญี่ปุ่นอีกด้วย **(ไม่รวมตั๋วเดินข้ามสะพาน 500เยน)**



## กระเช้าลอยฟ้าอะเคจิไดระ

เมื่อมองออกไปนอกหน้าต่างจะเห็นทิวทัศน์พาโนรามาของธรรมชาติ จากจุดชมวิวบนยอดเขาที่มีความสูง 1,373 เมตรมองเห็นทะเลสาบจูเซ็นจิและน้ำตกเคงอยู่เบื้องล่าง เป็นภาพที่มีเสน่ห์แตกต่างไปจากการชมวิวนบนพื้นดิน นอกจากนี้ ที่นี่ยังมีชื่อเสียงเรื่องใบไม้แดง ในช่วงไฮซีซั่นจึงมีนักท่องเที่ยวมาเที่ยวชมมากมาย

## เที่ยง... บริการอาหารกลางวัน ณ ภัตตาคาร

เดินทางสู่... **เมืองเซนได** เซนไดเป็นเมืองในจังหวัดมียางิ ภูมิภาคโทโฮคุ เป็นเมืองศูนย์กลางของภูมิภาคเลย การเดินทางไปเซนได นอกจากได้เที่ยวเซนไดแล้ว ยังทำให้เราสามารถเที่ยวเมืองใกล้เคียงได้สะดวกมากขึ้น



**ถนนช้อปปิ้งอิชิบังโจ**  
ถือเป็นย่านการค้าที่ประกอบไปด้วยถนนหลายสายเชื่อมหากัน โดยมีร้านค้าตั้งอยู่เรียงรายตลอดเส้นทางและยังรวมไปถึงบรรดาห้างสรรพสินค้าต่างๆ ที่มีให้เลือกซื้ออีกมากมายและแน่นอนว่าย่านนี้ยังอยู่ติดกับ ย่านโคคุบุงโจ ซึ่งเป็นย่านบันเทิงยามราตรีขนาดใหญ่ของเมืองเซนไดอีกด้วย

**คำ...** เพื่อไม่เป็นการรบกวนช่วงเวลาแห่งความสุข อิสระรับประทานอาหารตามอัธยาศัยพักที่โรงแรม **Comfort Hotel Sendai** หรือเทียบเท่า

**3** ปราสาทเซนได - จุดชมวิวเมืองเซนได - หมู่บ้านกินชั่นออนเซ็น - หมู่บ้านสุนัขจิ้งจอก - ฟุกุชิมะ

**เช้า...** บริการอาหารเช้า ณ ห้องอาหารของโรงแรม



**ปราสาทเซนได จุดชมวิวเมืองเซนได** มีต้นกำเนิดตั้งแต่เมื่อราว 400 ปีก่อน ปราสาทของดาเตะ มาซามูเนะ ก็ตั้งอยู่ในพื้นที่ของปราสาทเซนไดแห่งนี้ ซึ่งปัจจุบันกลายเป็นสวนอาโอบะยามะ แหล่งท่องเที่ยวชื่อดังและแหล่งพักผ่อนหย่อนใจของชาวเมือง

**หมู่บ้านกินชั่นออนเซ็น** แห่งนี้เป็นหมู่บ้านออนเซ็นที่ยังคงหลงเหลืออาคารบ้านเรือนดั้งเดิมชวนให้คิดถึงให้เห็นกันอยู่ในปัจจุบัน โดยอบอวลไปด้วยบรรยากาศสไตล์ญี่ปุ่นช่วงต้นศตวรรษที่ 20 ในครั้งนี้เราจะมาแนะนำข้อมูลที่เป็นประโยชน์ของกินชั่นออนเซ็นกัน (กินชั่นออนเซ็นมีคุณสมบัติเป็นออนเซ็นกำมะถันใสไม่มีสีและมีรสเค็มเล็กน้อย โดยว่ากันว่า มีสรรพคุณช่วยรักษาบาดแผลโดนบาด, บาดแผลไฟไหม้, โรคผิวหนังเรื้อรัง, โรคเรื้อรังยอดฮิตของผู้หญิงและโรคหลอดเลือดแข็ง)



**หมู่บ้านสุนัขจิ้งจอก** ตั้งอยู่ในหุบเขาลึกของจังหวัดมียางิ ซึ่งถ้าหากใครที่ชื่นชอบเรื่องเล่า ตำนานเก่าๆ ของประเทศญี่ปุ่น คงจะทราบกันดีอยู่แล้วว่า จิ้งจอกนั้นเปรียบเสมือนภูตลึกลับในตำนานที่มีมาช้านาน ไม่ว่าจะเป็นตำนานในฐานะบริวารของเทพอินาริ เทพแห่งการกสิกรรม การเก็บเกี่ยวข้าว ปีศาจจิ้งจอกเก้าหางเจ้าเล่ห์ที่มีพลังเวทย์สูง

ออกเดินทางไปยัง **ฟูกูชิมะ** เป็นจังหวัดหนึ่งในประเทศญี่ปุ่น ตั้งอยู่บริเวณภาคโทโฮกุบนเกาะฮนชู เมืองหลักอยู่ที่เมืองฟูกูชิมะเศรษฐกิจและอุตสาหกรรมที่สำคัญคือบริเวณตามชายฝั่งทะเลมีการตกปลาและมีอาหารทะเล มีการผลิตพลังงานเกี่ยวกับไฟฟ้าและเจาะจงที่อุตสาหกรรมที่กำลังพัฒนา มีอุตสาหกรรมหนักอยู่หลายแห่ง จังหวัดฟูกูชิมะเป็นศูนย์กลางของอุตสาหกรรมอิเล็กทรอนิกส์และซอฟต์แวร์ นำท่านเดินทางสู่ที่พัก....

**คำ... เพื่อไม่เป็นการรบกวนช่วงเวลาแห่งความสุข อิสระรับประทานอาหารตามอัธยาศัย**  
**พักที่โรงแรม Hotel Mystays Utsunomiya หรือเทียบเท่า**

**4** โตเกียว - วัดอาซากุสะ ถนนนากามิเสะ โตเกียวสกายทรี - ซ้อปปิงกินซ่า - พิพิธภัณฑ์เวทมนต์(ไม่รวมค่าเข้า)  
ย่านชิบูย่า รูปปั้นสุนัขฮาจิโกะ - ซ้อปปิงชินจูกุ ดิสนีย์ซ้อป

**เช้า... บริการอาหารเช้า ณ ห้องอาหารของโรงแรม**



### วัดอาซากุสะ

วัดที่มีประตูและโคมแดงขนาดยักษ์โดดเด่นเป็นจุดถ่ายรูปห้ามพลาดของคนที่มาเที่ยวย่านอาซากุสะของโตเกียวคนเลยเรียกกันจนติดปากว่าวัดอาซากุสะ แกรมตัวอักษรคันจิของชื่อวัดก็เป็นตัวเดียวกันกับชื่อย่านอาซากุสะแต่อ่านออกเสียงต่างกัน



### ถนนคนเดินนากามิเสะ

หรือที่หลายๆคนรู้จักกันว่า ถนนซ้อปปิงนากามิเสะ แค่นี้ก็ชัดเจนแล้วว่าสายซ้อปปิงต้องชอบแน่ๆ เพราะเป็นทางเดินทอดยาวจากถนนหลักที่รถวิ่งเข้าสู่พื้นที่ภายในของวัดนั้นแหละ

**โตเกียวสกายทรี** (ถ่ายรูปความสวยงามด้านนอก)  
หอส่งสัญญาณโทรคมนาคมที่สูงที่สุดในโลก โดยหอนี้มีความสูง 634 เมตร สามารถทำลายสถิติความสูงของหอ  
กว้างดั่ง ในมณฑลกว้างใจ ซึ่งมีความสูง 600 เมตร และ  
หอที่เอ็น ทาวเวอร์ในนครโทรอนโต ของแคนาดา มีความสูง  
553 เมตร



**เที่ยง... เพื่อไม่เป็นการรบกวนช่วงเวลาช้อปปิ้ง อิสระรับประทานอาหารตามอัธยาศัย**

**ช้อปปิ้งย่านกินซ่า** คือชื่อของแหล่งช้อปปิ้งสุดหรูชื่อดังของญี่ปุ่น เต็มไปด้วยร้านค้าแบรนด์เนมระดับไฮเอนด์มารวมตัวกันอยู่มากมาย และห้างที่สามารถเดินทางไปได้ง่ายๆ สำหรับร้านค้าขนาดใหญ่อย่าง BIC CAMERA, UNIQLO หรือ MUJI ก็จะมีสินค้าหลากหลายครบครัน ซึ่งจะสะดวกสำหรับเวลาที่ต้องการซื้อสินค้าจำนวนมาก



**พิพิธภัณฑ์เวทมนต์ (ไม่รวมค่าเช่า)** พิพิธภัณฑ์ดิจิทัลแบบอินเทอร์แอคทีฟเปิดตัวจนได้รับเสียงไชโห่ร้องอย่างกว้างขวาง ได้รับความนิยมเพิ่มขึ้นเรื่อยๆ นับแต่นั้นเป็นต้นมา แต่อย่าวิตกกังวล ผู้ใหญ่ก็ต้องหลงเสน่ห์เหมือนกัน ที่ซึ่งสิ่งมหัศจรรย์ทางธรรมชาติของโลกถูกย่อขนาดให้เดินได้



**ย่านชิบูย่า** ถือได้ว่าเป็นศูนย์กลางของวัยรุ่นโดยเฉพาะอย่างยิ่งในด้านแฟชั่น มีแหล่งช้อปปิ้ง ห้างสรรพสินค้าขนาดใหญ่ ร้านค้า รวมทั้งช้อปปิ้งของแบรนด์ดังอยู่มากมาย นอกจากนั้นแล้วยังมีร้านอาหารและแหล่งบันเทิงอย่างครบครัน มีผู้คนทั้งชาวญี่ปุ่นและนักท่องเที่ยวต่างชาติเดินขวักไขว่อยู่ตลอดทั้งวัน



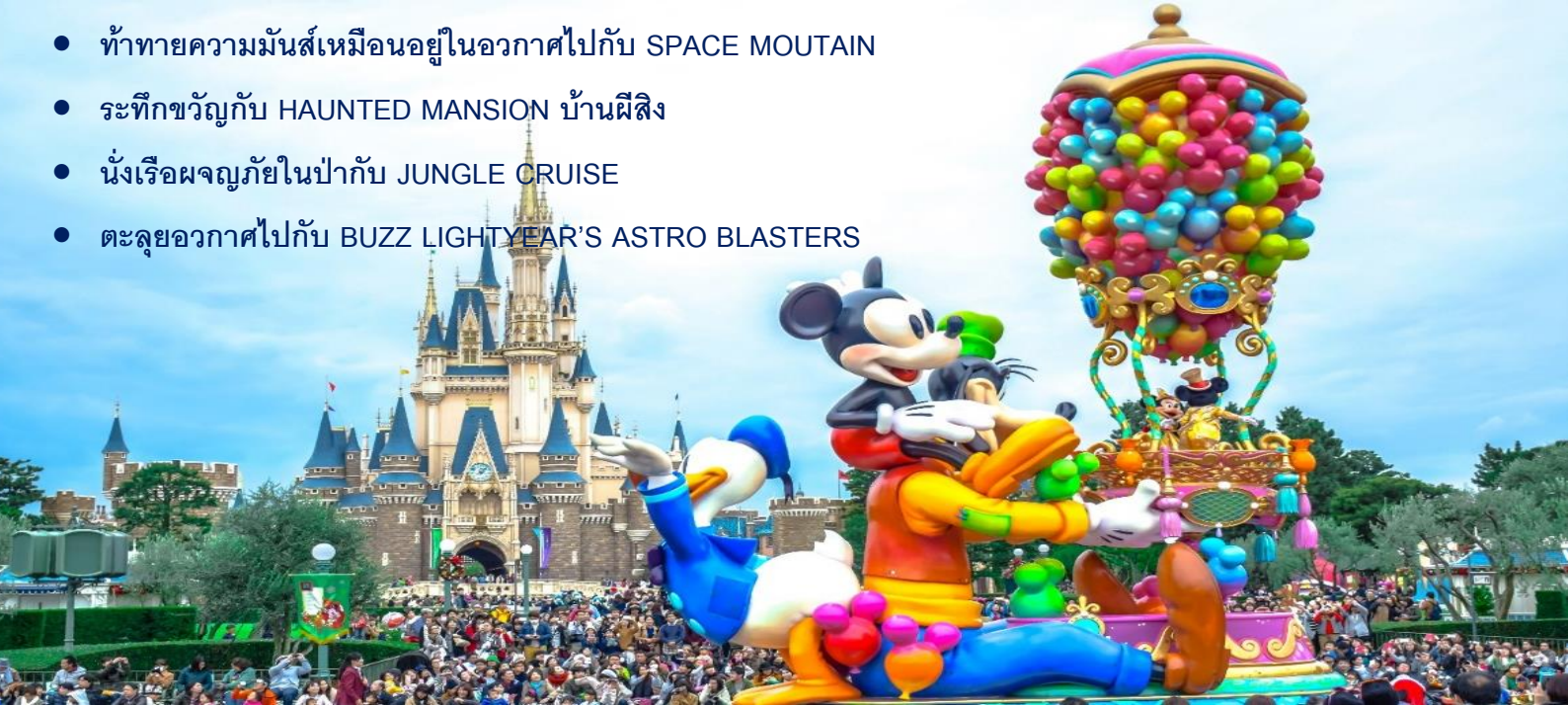
**ช้อปปิ้งชินจูกุ** ย่านชุมชนชั้นแนวหน้าของโตเกียวที่เต็มไปด้วยแหล่งช้อปปิ้งมากมายไม่ว่าจะเป็นแหล่งช้อปปิ้งชั้นนำชื่อในโตเกียว เมืองชินจูกุยังคงเปลี่ยนแปลงไม่หยุดนิ่ง การเปลี่ยนแปลงอย่างหนึ่งในนั้นก็คือการถือกำเนิดของ **Disney FLAGSHIP TOKYO** แฟล็กชิพสโตร์แห่งใหม่ของ **Disney Store** ที่ใหญ่ที่สุดในญี่ปุ่น

หากต้องการซื้อตั๋วราคาพิเศษแจ้งก่อนวันเดินทาง \*\*โตเกียวดิสนีย์แลนด์ หรือ ดิสนีย์ซี

3,490บ. เด็ก12-17ปี 2,990บ. เด็ก4-11ปี 2,490บ./ท่าน\*\*

พร้อมรถรับส่ง 10.00-18.00น.

- ทำทายความมันส์เหมือนอยู่ในอวกาศไปกับ SPACE MOUNTAIN
- ระทึกขวัญกับ HAUNTED MANSION บ้านผีสิง
- นั่งเรือผจญภัยในป่ากับ JUNGLE CRUISE
- ตะลุยอวกาศไปกับ BUZZ LIGHTYEAR'S ASTRO BLASTERS



ค่า... เพื่อไม่เป็นการรบกวนช่วงเวลาแห่งความสุข อิสระรับประทานอาหารตามอัธยาศัย  
พักที่โรงแรม Shinjuku Prince Hotel หรือเทียบเท่า

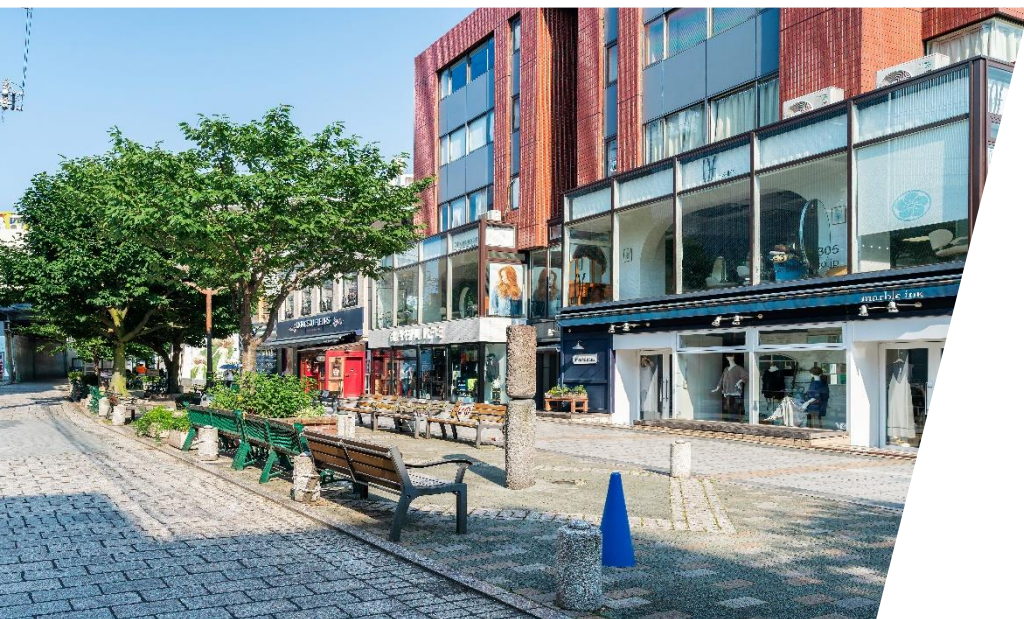
5

ช้อปปิ้งดิวิดีพีรี - ตลาดปลาซึกิจิ - ย่านขนมหวานจิชูกาโอกะ - มิตซึยะเอาร์ทเล็ต - ทำอากาศยานนาริตะ  
ทำอากาศยานเกาหยวน

เช้า... บริการอาหารเช้า ณ ห้องอาหารของโรงแรม

อิสระ ช้อปปิ้งดิวิดีพีรี แหล่งช้อปปิ้งแหล่งปลอดภาษี สินค้าแบรนด์เนม อาทิ นาฬิกา,แว่นตา,เครื่องสำอางค์กระเป๋า,กล้องถ่ายรูปหรือจะเป็นน้ำหอม  
ราคาถูกกว่าประเทศไทยประมาณ 2 ถึง 3 เท่า และบางรุ่นไม่มีขายในประเทศไทย และมีรองเท้าหลากหลายแบรนด์ดังให้เลือกมากมาย อาทิเช่น ADIDAS,  
NIKE, NEW BALANCE, VANS, CONVERSE, FILA เป็นต้น

**ตลาดปลาซึกิจิ** เป็นตลาดปลาและตลาดขายส่งที่ใหญ่ที่สุดในโลก ด้วยปริมาณการค้าขายอาหารทะเลสูงถึง 2,000 ตันต่อวัน แม้ตลาดปลาซึกิจิจะเป็นตลาดขายส่งอาหารที่สำคัญที่สุดของบรรดาร้านอาหารต่างๆในกรุงโตเกียว แต่ก็ถือเป็นแหล่งท่องเที่ยวขึ้นชื่อเป็นอย่างมากสำหรับนักท่องเที่ยว ทั้งการเปิดให้เข้าชมการประมูลปลาหน้าตอนเช้าตรู่แบบจำกัดผู้เข้าชม รวมไปถึงมีร้านรวงมากมายที่รอให้นักท่องเที่ยวได้มาลิ้มลองอาหารทะเลสดๆ และมีอาหารทะเลแบบแปรรูปมากมายที่สามารถซื้อไปเป็นของฝากได้อีกด้วย



### ย่านขนมหวานจียูกาโอกะ

จียูกาโอกะเป็นย่านอยู่อาศัยอันทันสมัย มีร้านค้า เฟ่ เบเกอรี่ สินค้าแฟชั่นและร้านเฟอร์นิเจอร์ ตกแต่งภายในตั้งอยู่ตามจุดต่างๆ จนทำให้ถนนสไตล์ยุโรปแคบๆ เปรียบประหนึ่งเขาวงกต ร้านค้าที่เรียงรายกันอยู่ต่างจุดชวนประหลาดใจทั้งสิ้น ตั้งแต่บ้านเมืองสไตล์ปารีสไปจนถึง “La Vita” จำลองคลองและเรือคอนโดล่าของเวนิสขนาดจิ๋วเอาไว้



จากนั้นนำท่านช้อปปิ้ง  
**มิตซูเออาท์เล็ท** มีแบรนด์  
ที่ให้เลือกมากมายทั้งแบรนด์หรู  
จากต่างประเทศ ร้านฮิตๆ และ  
ร้านแฟชั่นของประเทศญี่ปุ่น มี  
สินค้าขายหลายแบบเช่น สินค้า  
แฟชั่น กีฬา เครื่องประดับและ  
สินค้าไลฟ์สไตล์ต่างๆ ที่ให้  
ส่วนลดประมาณ 30-50% อยู่  
ใกล้กับทะเล ทำให้ได้  
บรรยากาศช้อปปิ้งริมทะเล  
เหมือนการได้ช้อปปิ้งที่เมือง  
ตากอากาศ

**เที่ยง... เพื่อไม่เป็นการรบกวนช่วงเวลาช้อปปิ้ง อิสระรับประทานอาหารตามอัธยาศัย**

ได้เวลาอันเหมาะสม นำท่านเดินทางสู่ **ท่าอากาศยานนาริตะ**

18.20 น. บินลัดฟ้าสู่ ท่าอากาศยานเกาหยวน ได้หวัน โดยเที่ยวบิน CI 105 เพื่อทำการเปลี่ยนเที่ยวบินไปยัง ท่าอากาศยานสุวรรณภูมิ

21.10 น. เดินทางถึง ท่าอากาศยานเกาหยวน ได้หวัน

22.40 น. บินลัดฟ้าสู่ ท่าอากาศยานสุวรรณภูมิ โดยเที่ยวบิน CI 837

## 6

### ท่าอากาศยานสุวรรณภูมิ

01.25+1 น. เดินทางกลับถึง สนามบินนานาชาติสุวรรณภูมิ โดยสวัสดิภาพ พร้อมความทรงจำสุดประทับใจ

หมายเหตุ : บริษัทฯ ขอสงวนสิทธิ์ในการเปลี่ยนแปลงโปรแกรมทัวร์ โรงแรม ร้านอาหารตามความเหมาะสมเพื่อให้สอดคล้องกับสายการบิน  
สภาพอากาศ การจราจร ณ วันที่เดินทาง ทั้งนี้เราจะคำนึงถึงลูกค้าส่วนใหญ่เป็นหลัก

**หากลูกค้าท่านใดที่ต้องออกตัวภายใน (เครื่องบิน รถทัวร์ รถไฟ) กรุณาสอบถามเจ้าหน้าที่ก่อนทำการออกตัว เนื่องจากสายการบินอาจมีการ  
ปรับเปลี่ยนไฟท์ หรือ เวลาบิน**

## อัตราค่าบริการ

กำหนดการเดินทาง	Ticket PNR	ผู้ใหญ่ พัก2-3ท่าน/ห้อง (ราคาต่อท่าน)	เด็กอายุ 3 - 6 ปี ไม่มีเตียง (ราคาต่อท่าน)	พักเดี่ยวเพิ่ม (ราคาต่อท่าน)
29 กันยายน – 04 ตุลาคม 66	6II93R	38,977.-	37,977.-	10,977.-
06 – 11 ตุลาคม 66	6IHUR8	40,977.-	39,977.-	10,977.-
13 – 18 ตุลาคม 66	6JI7C	41,977.-	40,977.-	10,977.-
20 – 25 ตุลาคม 66	6JNW5	42,977.-	41,977.-	10,977.-
** กรณีห้องพักสำหรับ 3 ท่านไม่มี ลูกค้ำต้องชำระค่าพักเดี่ยวเพิ่ม **				

**\*\*ราคาทัวร์ไม่รวมตั๋วเครื่องบิน(กรณีจอยแลนด์)คิดท่านละ 29,977 บาท\*\***

**\*\*เด็กอายุไม่เกิน 2 ปี ณ วันเดินทางกลับราคา 9,977 บาท เกิน 2 ปี มีเพียงคิดราคาปกติ\*\***

อัตราค่าบริการนี้สำหรับผู้เดินทาง 25ท่านขึ้นไป หากไม่ครบตามจำนวนขอสงวนสิทธิ์  
เลื่อน การเดินทางหรือ เก็บค่าบริการเพิ่ม เพื่อให้คณะออกเดินทาง ตามความต้องการ

**\*\* ค่าบริการข้างต้นยังไม่รวม\*\***

ค่าทิปคนขับรถ ค่าหัวหน้าทัวร์ และมัคคุเทศก์ท้องถิ่น2,500บาท/ ทริป/ ท่าน  
(ขอสงวนสิทธิ์เก็บในวันเช็คอินก่อนเดินทาง)

## เงื่อนไขการชำระเงิน

- กรุณาชำระเงินมัดจำ 25,000 บาท ภายใน 3 วันนับจากวันจอง พร้อมสำเนาหนังสือเดินทาง
- พาสปอร์ตต่างชาติจ่ายเพิ่ม 1,500 บาท
- การจ่ายส่วนที่เหลือทั้งหมด กรุณาชำระก่อนการเดินทาง 30 วัน  
\*กรณีบริษัทฯ จำเป็นต้องออกตัวก่อน ท่านต้องชำระค่าทัวร์ส่วนที่เหลือตามที่บริษัทฯ แจ้งเท่านั้น\*
- กรณีลูกค้าที่เดินทางไม่ได้สามารถแจ้ง เลื่อน การเดินทางได้ 1 ครั้ง ภายใน 90 วัน  
และต้องแจ้งให้ทราบไม่น้อยกว่า 45 วัน ก่อนวันเดินทาง หรือ แจ้ง เปลี่ยน ผู้เดินทางโดยต้องแจ้ง  
ไม่น้อยกว่า 21 วัน ก่อนเดินทาง (สำหรับผู้ที่มิวีซ่าแล้ว) และแจ้งไม่น้อยกว่า 30 วัน  
ก่อนวันเดินทาง( สำหรับผู้ที่ต้องทำวีซ่าใหม่)

**หมายเหตุ : ระบบจะทำการยกเลิกการจองโดยอัตโนมัติ หากไม่ได้รับการชำระภายในวันที่กำหนด**

## ขั้นตอนการเข้าประเทศญี่ปุ่น

- 1.หนังสือเดินทาง มีอายุการใช้งานเหลือไม่น้อยกว่า 6 เดือน  
นับจากวันเดินทางกลับและมีหน้าว่างที่ไม่มีตราประทับมากกว่า 2 หน้าขึ้นไป
- 2.ผู้เดินทางเข้าไม่ต้องตรวจหาเชื้อโควิด-19 หากได้รับวัคซีนครบ 3 เข็ม (ไขว้ได้) ดังนี้  
Pfizer, Moderna, Astrazeneca, Johnson & Johnson, Covaxin, Novavax, sinovac, sinopharm
- 3.กรณีผู้เดินทางที่ยังไม่ได้รับวัคซีนหรือได้รับวัคซีนไม่ครบ 3 เข็ม  
ต้องมีใบรับรองผลตรวจเป็นลบเป็นภาษาอังกฤษแบบ RT-PCR ภายใน 72 ชม. ก่อนเดินทางถึงญี่ปุ่น

## อัตราค่าบริการนี้รวม



- ค่าตั๋วเครื่องบินไป - กลับ Economy Class รวมน้ำหนักกระเป๋าตามทีระบุไว้ในรายการ และค่าภาษีสนามบินทุกแห่ง



- ค่าโรงแรมที่พัก ห้องละ 2-3 ท่าน, ค่าอาหาร, ค่าเข้าชม และค่ายานพาหนะ-รถเข็น (ตามที่ระบุไว้ในรายการ)



- ค่าประกันภัยการเดินทาง (เงื่อนไขตามกรมธรรม์)

## อัตราค่าบริการนี้ไม่รวม



- ค่าใช้จ่ายส่วนตัวนอกเหนือจากที่ระบุไว้ในรายการ เช่น - ค่าทำหนังสือเดินทาง - ค่าอาหาร-เครื่องดื่ม, มินิบาร์ในห้อง, ค่าโทรศัพท์, ค่าอินเทอร์เน็ต



- ค่าตรวจหาเชื้อ COVID - 19ทุกรูปแบบ และค่าโรงแรมกักตัว ASQ (ถ้ามี)



- ค่าภาษีมูลค่าเพิ่ม 7% ภาษีหัก ณ ที่จ่าย 3% (กรณีต้องการใบเสร็จ-ใบกำกับภาษี) และค่าภาษีน้ำมันที่ทางสายการบินเรียกเก็บเพิ่มเติมอีก



- ค่าทิปคนขับรถ หัวหน้าทัวร์ และมีคฤศกท้องถิ่น

## เงื่อนไขการยกเลิก หรือ เลื่อนการเดินทาง หรือ เปลี่ยนผู้เดินทาง

- ยกเลิกการเดินทาง ขอสงวนสิทธิ์ในการคืนเงินมัดจำทุกกรณี
- ยกเลิกก่อนการเดินทาง 15 - 29 วัน เก็บค่าบริการ 50% ของราคาทัวร์ และค่าใช้จ่ายที่เกิดขึ้นจริง
- ยกเลิกก่อนการเดินทาง 1 - 14 วัน ขอสงวนสิทธิ์เก็บค่าบริการเต็มจำนวนของราคาทัวร์
- เลื่อนการเดินทาง แจ้งเลื่อนได้ 1 ครั้ง ภายใน 90 วันและต้องแจ้งให้ทราบไม่น้อยกว่า 45 วันก่อนวันเดินทาง
- เปลี่ยนผู้เดินทาง ต้องแจ้งให้ทราบไม่น้อยกว่า 21 วันก่อนวันเดินทาง (สำหรับผู้ที่มิมีวีซ่าแล้ว) และไม่น้อยกว่า 30 วันก่อนวันเดินทาง(สำหรับผู้ที่ต้องทำวีซ่าใหม่)

## เงื่อนไขและข้อกำหนดในการรับบริการ

1. บริษัทฯ ขอสงวนสิทธิ์ไม่รับท่านผู้เดินทางที่มีความประสงค์จะสักลอบเข้าประเทศ หรือเพื่อการอื่นใดอันมิใช่การท่องเที่ยว
2. บริษัทฯ ขอสงวนสิทธิ์ไม่คืนเงินค่าธรรมเนียมการยื่นวีซ่า หากมีการยื่นวีซ่าแล้ว ท่านไม่ได้ร่วมเดินทางหรือถูกปฏิเสธการเข้า-ออกจากประเทศใดๆ
3. บริษัทฯ ขอสงวนสิทธิ์ไม่รับผิดชอบค่าเสียหายจากความผิดพลาดในการสะกดชื่อ นามสกุล คำนำหน้าชื่อ เลขที่หนังสือเดินทาง และอื่นๆ เพื่อใช้ในการจองตั๋วเครื่องบิน ในกรณีที่ลูกค้ามิได้ส่งหน้าหนังสือเดินทางให้กับทางบริษัทฯ พร้อมการชำระเงินมัดจำ
4. บริษัทฯ ขอสงวนสิทธิ์ไม่รับผิดชอบใดๆ ต่อความเสียหายหรือค่าใช้จ่ายใดๆ ที่เพิ่มขึ้นของนักท่องเที่ยวที่มีได้เกิดจากความผิดของทางบริษัทฯ เช่นภัยธรรมชาติ การจลาจล การเมือง อุบัติเหตุ ความเจ็บป่วย ความสูญหายหรือเสียหายของสัมภาระ หรือการบริการของสายการบิน เป็นต้น
5. บริษัทฯ ขอสงวนสิทธิ์ในการปรับราคาค่าบริการเพิ่มขึ้นในกรณีที่มีการเปลี่ยนแปลงอัตราแลกเปลี่ยนเงินตราต่างประเทศ ค่าตัวเครื่องบินค่าภาษีเชื้อเพลิง การเปลี่ยนแปลงเที่ยวบิน ฯลฯ  
( อัตราค่าบริการนี้คำนวณจากอัตราแลกเปลี่ยนเงินตราต่างประเทศ ณ วันที่ทางบริษัทฯ เสนอราคา )
6. บริษัทฯ ขอสงวนสิทธิ์ในการยกสิทธิประโยชน์ของนักท่องเที่ยวไว้แล้ว แต่ไม่ชำระเงินมัดจำภายในระยะเวลาที่กำหนด
7. ตำแหน่งที่นั่งบนเครื่องบินเป็นไปตามเงื่อนไขตั๋วเครื่องบินแบบหมู่คณะของสายการบินต่างๆ บริษัทฯ ไม่สามารถเลือกตำแหน่งที่นั่งได้เอง
8. มีคฤหัสถ์ หรือพนักงานตัวแทนของทางบริษัทฯ ไม่มีอำนาจในการให้คำสัญญาใดๆแทนบริษัทฯ และไม่รับฝากสิ่งของใดๆ ทั้งสิ้น

เมื่อท่านจองทัวร์และชำระเงินมัดจำแล้ว หมายถึงท่านยอมรับข้อตกลงและเงื่อนไขที่บริษัทฯ แจ้งแล้วข้างต้น โปรดอ่านข้อมูลรายการทัวร์ทุกครั้งก่อนทำการจอง หากมีข้อสงสัยกรุณาสอบถามเจ้าหน้าที่ก่อนทำการจอง



# จองรถรับส่ง สนามบิน

เที่ยวสบายใจ หมดกังวลเรื่องรถ  
ไม่ต้องวนหาที่จอดให้เสียเวลา  
ไปเที่ยวที่วันก็ได้ หมดกังวลเรื่องค่าจอด

1,499.-/เที่ยว

จำกัด 6 ที่นั่ง  
(ขึ้นอยู่กับประเภทวีลแชร์)



รถใหม่ กว้างขวาง นั่งสบาย  
สะอาด ปลอดภัย ตรงเวลา





## เงื่อนไขการจองรถรับ - ส่ง สนามบิน

1,499บ./เที่ยว (ระยะทางไม่เกิน 40 กม. นับจากจุดรับ-ส่ง)

1. บริการใช้รถรับส่ง สนามบินไม่น้อยกว่า 7 วันก่อน การเดินทาง
2. การขอรับจากที่พัก เจ้าหน้าที่จะรอที่สถานที่นัดหมายตามเวลานัดรับกรณีไม่พบลูกค้า และไม่สามารถติดต่อได้ทางบริษัทฯ ขอสงวนสิทธิ์ในการปล่อยรถ
3. กรณีจุดนัดพบที่สนามบิน เจ้าหน้าที่จะรอพบลูกค้าเป็นเวลา 120 นาที นับจากเวลาเครื่องบินถึงสนามบิน กรณีไม่พบลูกค้าและไม่สามารถติดต่อได้ทางบริษัทฯ ขอสงวนสิทธิ์ในการปล่อยรถ
4. กรณีแจ้งยกเลิก กรุณาแจ้งล่วงหน้าไม่น้อยกว่า 3 วัน ก่อนวันเดินทาง
5. บริษัทฯ ขอสงวนสิทธิ์กรณีเกิดการล่าช้า หรือเหตุสุดวิสัยที่ไม่สามารถเข้ารับ ได้ตามกำหนดอันมีสาเหตุจากการปิดถนน น้ำท่วมหรือก่อการร้าย

## หากสนใจจองกรุณาติดต่อ

- สอบถามผ่าน Line กด -> <https://lin.ee/5nDHU06>
- จองทัวร์ผ่าน FB inbox ก็ได้เช่นกัน -> <http://m.me/unithaitrip>
- หรือโทร 02-234-5936

		แบ่งเป็นฝ่ายๆ ดังนี้	
<b>การบริการทั้งหมดของเรา</b>			
 <b>Unithai-Care</b> - ร้องเรียนการให้บริการ - บริการไม่สุภาพ (ติ-ชม)	 Line ID : @unithaicare  02-234-5936 ต่อ 8	QR - ADD LINE 	
 <b>Unithai Big Group</b> - จัดกรุ๊ปเหมา , Private Group - คู่งาน , สัมมนา , VIP Group	 Line ID : @unithaibiggroup  02-234-5936 ต่อ 228	QR - ADD LINE 	
 <b>Unithaiplus+ Team</b> - รวมทัวร์..คัดคุณภาพ - เน้นยุโรป ไม่เน้นโปสไฟไหม้	 Line ID : @unithaiplusteam  02-234-5936	QR - ADD LINE 	
 <b>Unithai เชียงใหม่</b> - รวมทัวร์..บินตรงจาก “เชียงใหม่” - มีสาขาที่ “เชียงใหม่”	 Line ID : @unithainorth  088-055-5581 088-055-5582	QR - ADD LINE 	
 <b>โปรตั๋ว Unithai</b> - ตั๋วเครื่องบิน ลด 20-60% - ผ่อนได้ 3-10 เดือน	 Line ID : @proticket  02-234-5936 ต่อ 3	QR - ADD LINE 	
 <b>Unithai Visa</b> - รับทำ Visa ทัวโลก - ไม่ซื้อทัวร์กับเรา ก็ทำได้	 Line ID : @unithaivisa  02-234-5936 ต่อ 4	QR - ADD LINE 	