



UNITHAI TRIP CO.LTD
UNITHAI TRAVEL CO.LTD
 33/47 Wall Street Tower 11 Floor,
 Surawongse Road, Suriyawongse,
 Bangrak, Bangkok 10500
 โทร. 02-234-5936 | LINE ID: @unithaitrip (อย่าลืมเติม @ นะคะ) | www.unithaitrip.com

QR-ADD LINE



รหัสโปรแกรม : 27151 (กรุณาแจ้งรหัสโปรแกรมทุกครั้งที่คุณจองทัวร์)

BT-KIX03_XJ



กำหนดพิเศษ:
JAPAN ALPS



มหัศจรรย์

JAPAN

เกียวโต ชิราคาวาโกะ กำหนดพิเศษ ฟังค์มอส

ช้อปปิ้งชินจูกุ

ชิราคาวาโกะ

ราคา
เริ่มต้น

39,999.-

6 วัน 4 คืน **เดินทาง เม.ย. - พ.ค. 66**

- วัดคิโยมิซุ • ถนนสายการนำชา • ศาลเจ้าฮอน • พิธีชงชาญี่ปุ่น • มิดชูยออักเค็ต
- หมู่บ้านชิราคาวาโกะ • เมืองทาคายาม่า • สะพานนาคะบาชิ • ถนนเมืองเก่าซันมาจิ
- เมืองโทยาม่า • เส้นทางอัลไพน์ทากายาม่า -คุโรเบะ • เคาทากะยาม่า • กำหนดพิเศษ • เชื้อนคุโรเบะ
- เทศกาลฟูจิ ซิบะซากุระ • ศูนย์จำลองแผ่นดินไหว • ช้อปปิ้งชินจูกุ • อีออน มอลล์



บุฟเฟ่ต์ซาบู



หมูย่างโบโอบะ



ฟรี!!
 น้ำหนักกระเป๋า
20 kg.

มหัศจรรย์

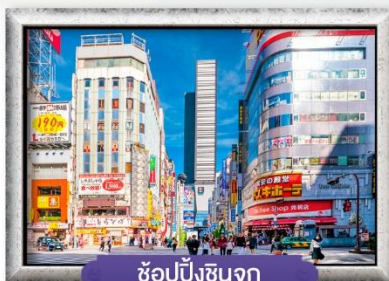
JAPAN

เกียวโต ชิราคาวาโกะ กำแพงหิมะ ฟังค์มอส

✓ กำแพงหิมะ JAPAN ALPS

✓ ชมทุ่งฟังค์มอส

✓ พิธีชงชาญี่ปุ่น



ช้อปปิ้งชินจูกุ



ชิราคาวาโกะ

พิเศษ! บุฟเฟต์ชาบู, หมูย่างไบโอบะ

6 วัน 4 คืน

เดินทาง เม.ย. - พ.ค. 66



อาหาร : 9 มื้อ



FLIGHT : XJ612

BKK 00:55 → → KIX 08:40



FLIGHT : XJ603

NRT 14.25 → → BKK 19.10

สถาปัตยกรรม ★★★★★

กิจกรรม ★★★★★

ธรรมชาติ ★★★★★

ช้อปปิ้ง ★★★★★

วันที่

โปรแกรมการท่องเที่ยว

อาหาร
เช้า กลางวัน เย็น

ที่พัก

1

• กรุงเทพฯ สนามินสุพรรณภูมิ

2

• ทำอากาศยานคันไซ ประเทศญี่ปุ่น • วัดคิโยมิซุ • ถนนสายการน้ำชา • ศาลเจ้าอิน • พิธีชงชาญี่ปุ่น • มิตซึยาเอ็กซ์เชลล์



พัก นาโงย่า
1 คืน

3

• หมู่บ้านชิราคาวาโกะ • เมืองทาคายาม่า • สะพานนาคะบาชิ • ถนนเมืองเก่าซันมาจิ • เมืองโทยาม่า



พัก โทยาม่า
1 คืน

4

• เส้นทางอัลไพน์ทากายาม่า -คุโรเบะ • เขากาทายาม่า • กำแพงหิมะ • เขื่อนคุโรเบะ • อีออน มอลล์



พัก มัตสึโมโตะ
1 คืน

5

• เทศกาลฟูจิ ชิบะซากุระ • ศูนย์จำลองแผ่นดินไหว • ช้อปปิ้งชินจูกุ



พัก นาริตะ
1 คืน

6

• สนามินนาริตะ ประเทศญี่ปุ่น • สนามินสุพรรณภูมิ กรุงเทพ



เดินทางเข้าญี่ปุ่น

อัปเดตล่าสุด!

1

ใบรับรองการฉีดวัคซีน (ภาษาอังกฤษ , ภาษาญี่ปุ่น)

(วัคซีน 3 เข็มตามมาตรฐานญี่ปุ่นที่ WHO รองรับ Pz , Az , MD , J&J , COVAXIN , Novavax , Sinopharm , Sinovac)

2

ใบรับรองผลตรวจโควิดแบบ RT-PCR

ภายใน 72 ชั่วโมง ก่อนเดินทาง (ภาษาอังกฤษ)

ต้องเป็นแบบฟอร์มของญี่ปุ่นเท่านั้น ดาวน์โหลดได้ที่



3

ลงทะเบียนผ่านเว็บไซต์ VISIT JAPAN

<https://www.vjw.digital.go.jp>



หมายเหตุ : กรณีฉีดวัคซีนไม่ครบตามมาตรฐานญี่ปุ่น ต้องยื่นผลตรวจ RT-PCR ภายใน 72 ชม.ก่อนเดินทาง



โปรดอ่านรายละเอียดให้ครบถ้วนก่อนทำการจอง

อัตราค่าบริการและเงื่อนไขรายการท่องเที่ยว

วันเดินทาง	จำนวน	ราคาผู้ใหญ่ พักห้องละ 2-3 ท่าน	ราคาเด็กอายุต่ำกว่า 6 ปี ไม่มีเตียง	พักเดี่ยว
19 – 24 เมษายน 2566	35+1	45,999	43,999	8,900
20 – 25 เมษายน 2566	35+1	45,999	43,999	8,900
10 – 15 พฤษภาคม 2566	35+1	45,999	43,999	8,900
11 – 16 พฤษภาคม 2566	35+1	45,999	43,999	8,900
17 – 22 พฤษภาคม 2566	35+1	43,999	41,999	8,900
18 – 23 พฤษภาคม 2566	35+1	43,999	41,999	8,900
24 – 29 พฤษภาคม 2566	35+1	42,999	40,999	8,900
25 – 30 พฤษภาคม 2566	35+1	42,999	40,999	8,900
26 – 31 พฤษภาคม 2566	35+1	39,999	37,999	8,900

****ราคา INFANT (อายุไม่ถึง 2 ปี บริบูรณ์ ณ วันเดินทางกลับ) ท่านละ 10,000 บาท**

อัตรานี้รวมรายการทัวร์และตั๋วเครื่องบินแล้ว**

ราคา JOINLAND หักค่าตั๋วเครื่องบินออกท่านละ 13,000 บาท

อัตราค่าบริการนี้ไม่รวม ค่าทิปไกด์, พนักงานขับรถ รวมทั้งทริป 1,500 บาท/ท่าน

โปรแกรมการเดินทาง 6 วัน 4 คืน : เดินทางโดยสายการบินไทยแอร์เอเชียเอ็กซ์



BKK	→	KIX
เที่ยวบิน	ออก	ถึง
XJ612	00.55	08.40

NRT	→	BKK
เที่ยวบิน	ออก	ถึง
XJ601	09.55	15.15

วันแรก กรุงเทพฯ สนามบินสุวรรณภูมิ

21.30 น. พร้อมกันที่ สนามบินสุวรรณภูมิ ขาออก ชั้น 4 ประตู 10 ROW U โดยมีเจ้าหน้าที่อำนวยความสะดวกทุกท่าน



วันที่สอง ทำอากาศยานคันไซ ประเทศญี่ปุ่น • วัดคิโยมิซุ • ถนนสายการน้ำชา • ศาลเจ้าเออัน • พิธีชงชาญี่ปุ่น • มิตซึยูเอ้าท์เล็ต (-/กลางวัน/-)

00.55 น. ออกเดินทางสู่เมืองโอซาก้า ประเทศญี่ปุ่น โดยสายการบินไทยแอร์เอเชียเอ็กซ์ (XJ)

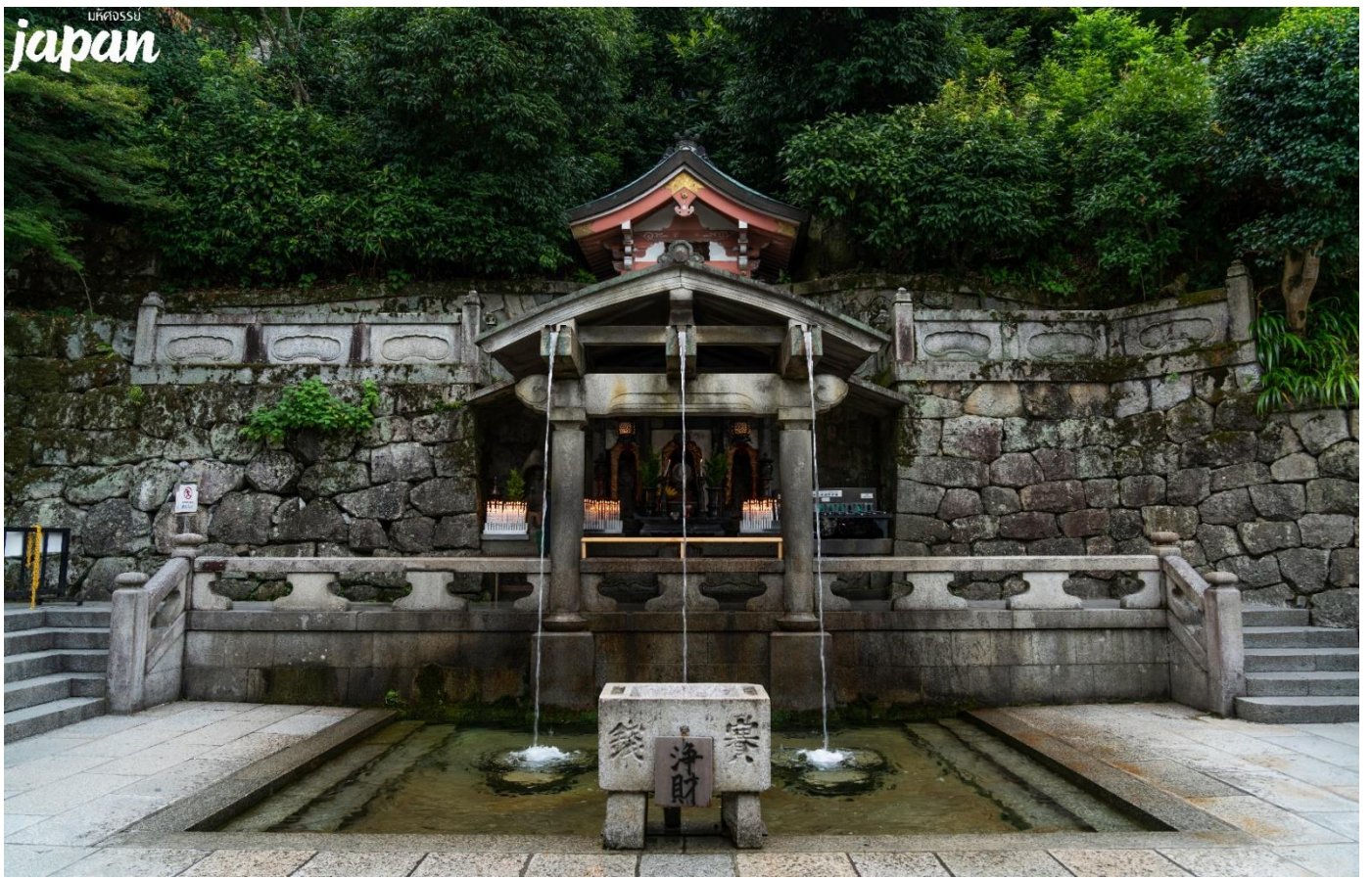
เที่ยวบินที่ XJ612 (ค่าทัวร์ไม่รวมค่าบริการอาหารและเครื่องดื่มบนเครื่อง)

08.40 น. เดินทางถึง ทำอากาศยานคันไซ ประเทศญี่ปุ่น พบการต้อนรับอย่างอบอุ่นจากเจ้าหน้าที่ (เวลาที่ท้องถิ่นที่ญี่ปุ่นเร็วกว่าประเทศไทย 2 ชั่วโมง)

เดินทางสู่ **วัดคิโยมิซุ** หรือที่รู้จักกันในชื่อ วัดน้ำใส วัดนี้มีสถาปัตยกรรมโบราณจนได้รับมรดกโลก แห่งนี้นั้นได้ถูกสร้างขึ้นปี ค.ศ. 780 แล้วได้มีน้ำที่เกิดขึ้นเองตามธรรมชาติจากน้ำตกโอดะวะ ไหลผ่านตัววัดไฮไลท์ของที่นี่ก็คือ อาคารไม้ขนาดใหญ่เป็นการสร้างที่ไม่มีการใช้ตะปูใดๆทั้งสิ้น เป็นภูมิปัญญาของคนโบราณ เสาของอาคารมีความสูงถึง 13 เมตร และโถงอาคารถูกสร้างให้ยื่นออกไปภายนอกเป็นจุดชมวิวที่สวยงาม มองเห็นเมืองเกียวโตในฤดูต่างๆ และเป็นจุดชมซากุระและชมใบไม้แดงที่ขึ้นชื่อของเกียวโตอีกด้วย *ดอกซากุระและใบไม้เปลี่ยนสีจะมีให้ชมตามช่วงฤดูกาลและขึ้นอยู่กับสภาพอากาศ*



เดินถัดมาจะเจอกับ **น้ำตกโอโตะวะ 3 สาย** ซึ่งจะอยู่ด้านล่างของศาลาวัดน้ำใส ให้คุณเดินตามทางไปเรื่อยๆ จะสังเกตเห็นทางลงบรรไดทอดยาวไปถึงน้ำตกเลย โดยความเชื่อแล้วน้ำตกแต่ละสายจะมีความเชื่อที่ต่างกัน 1. อายุยืน 2. ประสบความสำเร็จในการเรียน 3. ชีวิตคู่



ระหว่างทางเดินจากจุดจอดรถไปตัววัดจะเจอถนนซี
อปป์ซิ่งชื่อดัง ที่มีชื่อว่า **ถนนสายกาน้ำ
ชา** ซึ่งมีร้านค้าตั้งเรียงรายกันตลอด
แนวทางเดินจนถึงทางเข้าวัด เป็น
ร้านค้าในตัวบ้านเรือนของชาวญี่ปุ่น
มีทั้งร้านขายขนม อาหาร ของฝาก
ของที่ระลึก ให้เดินเลือกชมกันอย่าง
เพลินๆไม่ขาดสาย



กลางวัน **๑๗ บริการอาหารกลางวัน ณ ภัตตาคาร**

นำท่านชม **ศาลเจ้าเฮอัน** เป็นศาลเจ้าที่ถูกสร้างขึ้นเนื่องในโอกาสครบรอบปี 1100 ของเมืองเกียวโตเมื่อร้อยกว่าปีก่อน โดยเฉพาะจุดไฮไลท์อย่างประตูโทริอิยักษ์สีแดงที่ตั้งอยู่ด้านหน้าของวัดที่สามารถเห็นแต่ไกล ศาลเจ้าแห่งนี้นั้นถูกสร้างขึ้นเพื่อให้ระลึกถึงจักรพรรดิคามมู และจักรพรรดิโคเมอิ ผู้ที่มีความสำคัญต่อเมืองเกียวโตอย่างมาก เนื่องจากเป็นจักรพรรดิองค์แรกและองค์สุดท้ายของเกียวโต ตัวศาลเจ้าเป็นสถาปัตยกรรมที่ค่อนข้างจะโดดเด่นจากศาลเจ้าอื่นๆของญี่ปุ่น ตัวอาคารหลักๆนั้นมีต้นแบบมาจากพระราชวังสมัยยุคเฮอันเพียงแต่จะมีขนาดเล็กกว่าของจริง บริเวณสวนที่รายรอบวัดนั้นก็แลดูร่มรื่น เต็มไปด้วยต้นไม้หลากหลายสายพันธุ์เน้นการตกแต่งสไตล์ญี่ปุ่นดั้งเดิม



นำท่านสู่

พิธีชงชาญี่ปุ่น เป็นศูนย์การเรียนรู้วิธีการชงชาญี่ปุ่นแบบดั้งเดิม ซึ่งการดื่มชาเป็นธรรมเนียมดั้งเดิมของญี่ปุ่น และมีวิธีการชงที่แตกต่างกันออกไป โดยจะมีเซนเซมาสอนให้ความรู้วิธีการชง เริ่มต้นตั้งแต่การวอมอุปกรณ์ การชง จนไปถึงวิธีการดื่มที่ถูกต้อง และสถานที่แห่งนี้ยังเป็นร้านค้าปลอดภาษี เช่น วิตามินบำรุงสุขภาพ สรรพคุณหลากหลายชนิด และสินค้าชื่อดังของญี่ปุ่น โฟมล้างหน้า ถ่านหินภูเขาไฟ และ KAREN Special Set และอื่นๆอีกมากมาย ผลิตภัณฑ์เครื่องสำอาง คลีนเซอร์ ครีมบำรุงผิวหน้า โลชั่นนํ้านม และ ครีมกันแดด และมีสินค้าอื่นๆเช่น ลูกบอลซักผ้า นวัตกรรมของญี่ปุ่น แผ่นแปะแก้ปวด หรือแผ่นดูดกลิ่น สามารถเลือกซื้อเป็นของฝากได้ตามอัธยาศัย



จากนั้น

อิสระช้อปปิ้ง ณ **मितซุย เอ๊าท์เล็ต** ซึ่งเป็นเอ๊าท์เล็ตขนาดใหญ่ ร้านค้ามากกว่า 100 ร้าน แต่ละร้านก็จะเป็นแบรนด์ชั้นนำของทั้งญี่ปุ่น และต่างประเทศไม่ว่าจะเป็น UNITED ARROWS แบรนด์ที่ได้รับความนิยมในญี่ปุ่น , WEGO แบรนด์ดังของขวัญใจวัยรุ่นญี่ปุ่น หรือจะเป็น Champion , FILA เป็นต้น แบรนด์ที่ได้รับความนิยมตลอดกาลไม่ว่าจะเป็น COACH, NIKE, ONITSUKA TIGER, FURLA , LONGCHAMP , PAUL SMITH , PUMA , VANS , DIESEL , CALVIN KLEIN , TOMMY HILFIGER , ZARA , GAP เป็นต้น หรือจะเป็นร้านขายยา MATSUMOTO KOYOSHI และร้านอื่นๆอีกมากมาย ให้เลือกชื้อกันอย่างเพลิดเพลิน หรือหากท่านใดอยากนั่งพักเพื่อทานอาหาร ที่นี้ยังมีศูนย์อาหารขนาดใหญ่ไว้บริการอีกด้วย



คำ ๑๑ อีระอาหารคำตามอรัยาศัย

ที่พัก HOTEL RESOL GIFU ระดับ 3 ดาว หรือเทียบเท่ามาตรฐานของประเทศญี่ปุ่น
(โรงแรมที่ระบุในรายการทัวร์เป็นเพียงโรงแรมที่นำเสนอเบื้องต้นเท่านั้น ซึ่งอาจมีการเปลี่ยนแปลง
แต่โรงแรมที่เข้าพักจะเป็นโรงแรมระดับเทียบเท่ากัน)

วันที่สาม หมู่บ้านชิราคาวาโกะ • เมืองทาคายามา • สะพานนาคะบาชิ • ถนนเมืองเก่าซันมาจิ
เมืองโทยาม่า ๑๑ (เช้า/กลางวัน/

เช้า ๑๑ บริการอาหารเช้า ณ ห้องอาหารของโรงแรม

นำท่านชม หมู่บ้านมรดกโลกชิราคาวาโกะ ตั้งอยู่บนภูเขาในเขตจังหวัดกิฟุและโทยาม่า ประกอบไปด้วย
บ้านเรือนที่มีอายุเก่าแก่กว่า 200 – 300 ปี กระจายไปในแนวเหนือ - ใต้ ตามที่ราบแคบๆ ที่ชันนานไป

กับแม่น้ำโชกาวะ สิ่งดึงดูดนักท่องเที่ยวคือ หมู่บ้านโอกิมาจิ ซึ่งเป็นหมู่บ้านหลักและมีขนาดใหญ่ที่สุดในชิราคาวาโกะ นอกจากนี้ยังได้รับการขึ้นทะเบียนให้เป็นหมู่บ้านมรดกโลกอีกด้วย ไฮไลท์หมู่บ้านแห่งนี้คือการเดินชมบ้านแบบกัสโซสึคิริ ซึ่งเป็นบ้านชาวนาโบราณอายุมากกว่า 250 ปี บ้านแบบกัสโซสึคิริ มีลักษณะพิเศษ คือเป็นบ้านแบบญี่ปุ่นดั้งเดิม ซึ่งคำว่า กัสโซ แปลว่า พนมมือ ตามรูปแบบของบ้านที่หลังคาชันถึง 60 องศา ลักษณะคล้ายสองมือที่พนมมือเข้าหากัน เพื่อป้องกันและรองรับหิมะทับถมในฤดูหนาวนั่นเอง โครงสร้างของบ้านก่อสร้างขึ้นโดยไม่ใช้ตะปู วัสดุก่อสร้างล้วนมาจากธรรมชาติ และบางบ้านเปิดเป็นร้านค้า ร้านขนมไว้บริการนักท่องเที่ยวอีกด้วย



กลางวัน **๑๗ บริการอาหารกลางวัน ณ ภัตตาคาร**

จากนั้น เดินทางสู่**เมืองทาคายาม่า** เป็นสถานที่ประวัติศาสตร์ในเขตเทือกเขาฮิดะ ซึ่งยังหลงเหลือบรรยากาศของญี่ปุ่นในสมัยเก่า มีบ้านเรือนและร้านค้าตั้งแต่ในอดีตซึ่งยังได้รับการอนุรักษ์ไว้เป็นอย่างดี เมื่อเดินทางเข้ามายังเมืองแห่งนี้ยังคงเห็นว่าการสวมชุดยูคาตะหรือนั่งรถลากชมเมืองเป็นกิจกรรมที่ยังคงอยู่มาอย่างยาวนาน



จากนั้นชม **สะพานนาคะบาชิ** ตั้งอยู่ที่เมืองทาคายามาในเขตฮิดะ ของจังหวัดกิฟุ ซึ่งตัวสะพานนี้มีจุดเด่นจาก การทาสีแดงที่ตัวสะพานทำให้มองเห็นได้ ชัดเจน และเป็นสัญลักษณ์สำคัญของเมือง เนื่องจากช่วงเดือนเมษายน ดอกซากุระ จะ บานสะพรั่งบริเวณริมแม่น้ำ ทำให้เป็นจุดชม วิวที่สนใจของเมืองแห่งนี้ และนอกจากช่วง ดอกซากุระแล้ว ยังเป็นจุดชมวิวที่น่าสนใจ สำหรับช่วงฤดูใบไม้เปลี่ยนสีอีกด้วย



จากนั้นชม **ถนนเมืองเก่าซันมาจิ** เป็นแหล่งท่องเที่ยวยอดนิยมในตัวเมืองทาคายามา เป็นศูนย์กลางของเขต เมืองรอบปราสาท โดยชื่อ ซันมาจิ เป็นชื่อเรียกรวมของถนน 3 เส้น ซึ่งนับรวมแหล่งบ้านเรือนของ เหล่าพ่อค้าวาณิชอย่างคะมิโจ และชิโมะโจ และได้รับการขนานนามว่าเป็นย่านเมืองเก่า หรือ โอลด์ทาวน์ อีกด้วย เพราะย่านนี้ยังเต็มไปด้วยบ้านเรือนที่อายุเก่าแก่มากกว่า 100 ปี และตลอด ทางเดินบ้านเรือนจะเรียงรายไปด้วยร้านค้า ร้านนม ร้านขายของที่ระลึกที่เป็นของชื่อดังของท้องถิ่น

อย่างมากมาย ไม่ว่าจะ เป็นสาเกญี่ปุ่น คาเฟ่ขนมหวาน ร้านอาหารขึ้นชื่อ “ซูชิเนื้อฮิดะ” ที่ไม่ว่าใคร
เดินมาถึงต่างต้องมาเข้าแถวลิ้มลองกันอย่างครึกครื้น



เดินทางสู่ **เมืองโทยาม่า** เป็นจังหวัดที่เลียบชายฝั่งทะเลญี่ปุ่นอยู่ในภูมิภาคชูบุ ครอบคลุมพื้นที่ทางทิศเหนือ
ของภูเขาแอลป์ญี่ปุ่นหรือที่คนไทยเรียกกันว่ากำแพงหิมะ

เย็น **๗ บริการอาหารค่ำ ณ ภัตตาคาร**

ที่พัก **APA HOTEL KANAZAWA** ระดับ 3 ดาว หรือเทียบเท่ามาตรฐานของประเทศญี่ปุ่น
(โรงแรมที่ระบุในรายการทัวร์เป็นเพียงโรงแรมที่นำเสนอเบื้องต้นเท่านั้น ซึ่งอาจมีการเปลี่ยนแปลง
แต่โรงแรมที่เข้าพักจะเป็นโรงแรมระดับเทียบเท่ากัน

วันที่สี่

เส้นทางอัลไพน์ทาเทยาม่า -คุโรเบะ • เขาทาเทยาม่า • กำแพงหิมะ • เชื้อนคุโรเบะ • อีออน
มอลล์

๓ (เช้า/กลางวัน/-)

เช้า

๓ บริการอาหารเช้า ณ ห้องอาหารของโรงแรม

เดินทางสู่

เส้นทาง **สายอัลไพน์ทาเทยาม่า-คุโรเบะ** ซึ่งเป็นส่วนหนึ่งของ **เจแปนแอลป์** นำท่านเดินทางสู่
สถานีทาเทยาม่า จากนั้นนำท่านโดยสารเคเบิลคาร์ ลอดภูเขาสู่ สถานีปีโจดัยระ ระยะทางประมาณ
1.3 ก.ม. นำท่านเดินทางสู่ สถานีมูโรโตะ โดยรถปรับอากาศระหว่างทางให้ท่านได้เพลิดเพลินกับ
ทิวทัศน์ของเทือกเขาแอลป์ญี่ปุ่นให้ท่านได้เก็บเกี่ยวความประทับใจตามอัธยาศัย



จากนั้น

นำท่านชม **ยอดเขาทาเทยาม่า** มีความสูง 3,015 เมตร ซึ่งสูงเป็นอันดับสองรองจากภูเขาไฟฟูจิ
และยังเป็นหนึ่งในสามภูเขาศักดิ์สิทธิ์ตามความเชื่อคนญี่ปุ่นตั้งแต่สมัยโบราณ ให้ท่านได้เก็บภาพ
ทิวทัศน์อันสวยงามน่าประทับใจจากยอดเขาทาเทยาม่า ซึ่งในวันที่ท้องฟ้าโปร่ง สามารถมองเห็นได้

ไกลถึงภูเขาไฟฟูจิ และให้ทุกท่านได้เดินบนเส้นทางที่สองข้างทางเป็น **กำแพงหิมะสูงชัน (SNOW WALL)** สูงกว่าสิบเมตร



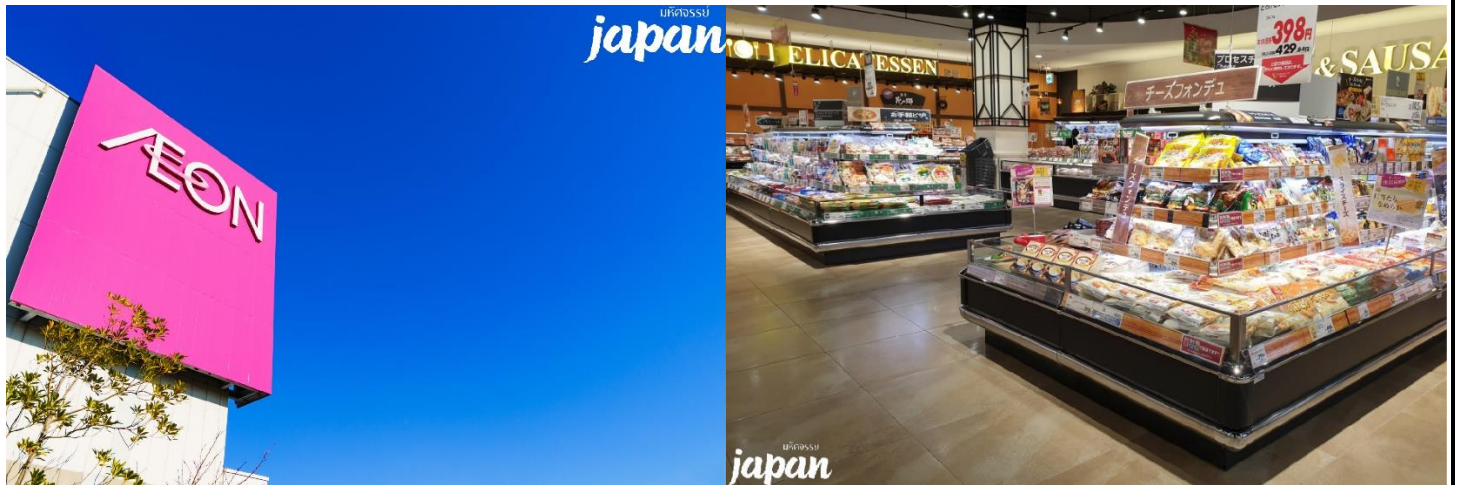
กลางวัน **๑๗ บริการอาหารกลางวัน ณ ภัตตาคาร**

เดินทางสู่ **เขื่อนคุโรเบะ** ที่ใช้เวลาสร้าง 7 ปี ซึ่งสร้างขึ้นเมื่อปี ค.ศ. 1963 มีความสูง 186 เมตร ถูกจัดอันดับให้เป็นหนึ่งในความสำเร็จทางด้านวิศวกรรมที่ยิ่งใหญ่ที่สุดของญี่ปุ่น



นำท่าน อีสระช้อปปิ้ง ณ **อ็อน มอลล์** ห้างสรรพสินค้าชั้นนำของญี่ปุ่น ที่มีสินค้ามากมายหลายชนิดในราคาย่อมเยาให้ท่านเลือกซื้อได้อย่างเพลิดเพลินไม่ว่าจะเป็นอาหาร เครื่องดื่ม เสื้อผ้า เครื่องประดับ เครื่องสำอางและยา ซึ่งห้างอ็อน มอลล์ นี้ เป็นห้างสรรพสินค้าที่อยู่ในวิถีชีวิตของคนญี่ปุ่น เพราะ

สามารถหาซื้อสินค้าได้ทุกชนิดในแห่งเดียวได้เลย และทุกๆ ช่วงเทศกาลทางห้างก็มีการจัดโปรโมชั่นประจำฤดูกาลอีกด้วย อีกทั้งยังสามารถนำสินค้าไปทำเรื่องยกเว้นภาษี โดยนำสินค้าที่ซื้อไปที่เคาน์เตอร์ TAX REFUND พร้อมกับแสดงใบเสร็จและพาสปอร์ตก็สามารถทำเรื่องยกเว้นภาษีได้เรียบร้อย



เย็น ๑๑ อีสาระอาหารค่ำตามอัธยาศัย

ที่พัก IROHA GRAND HOTEL ระดับ 3 ดาว หรือเทียบเท่ามาตรฐานของประเทศญี่ปุ่น

(โรงแรมที่ระบุในรายการทัวร์เป็นเพียงโรงแรมที่นำเสนอเบื้องต้นเท่านั้น ซึ่งอาจมีการเปลี่ยนแปลง แต่โรงแรมที่เข้าพักจะเป็นโรงแรมระดับเทียบเท่ากัน)

วันที่ทำ เทศกาลฟูจิ ชิบะซากุระ • ศูนย์จำลองแผ่นดินไหว • ซุปป์ิงชินจูกุ ๑๑ (เช้า/กลางวัน/-)

เช้า ๑๑ บริการอาหารเช้า ณ ห้องอาหารของโรงแรม

นำท่านชม **เทศกาลฟูจิ ชิบะซากุระ** หรือที่รู้จักกันในชื่อ ฟิงค์มอส เป็นดอกไม้พันธุ์เล็กที่มีขนาดประมาณ 1.5 ซม. มีทั้งสีชมพู แดง ม่วง และขาว ชิบะซากุระ เป็นพันธุ์ที่มาจากอเมริกาเหนือเรียกว่า ทวีต มีลักษณะคล้ายกับดอกซากุระแต่บานและออกดอกบนพื้นดิน จึงเป็นที่มาของชื่อ SHIBA (พื้นดิน) + ZAKURA บริเวณจัดงานจะได้รูปทุ่งดอกฟิงค์มอสมีภาพพื้นหลังเป็นภูเขาไฟฟูจิ ให้ความสวยงามเป็นอย่างมาก อีสาระให้ท่านเดินเที่ยวชมตามอัธยาศัย



หมายเหตุ : กรณีที่หมดเทศกาลดอกฟิงค์มอส หรือ เหตุการณ์ที่ไม่สามารถคาดการณ์ได้ ทำให้ไม่สามารถเข้าชมเทศกาลหรือดอกไม้ร่วงโรยก่อนกำหนดการ ขอสงวนสิทธิ์ในการเปลี่ยนแปลงโปรแกรม นำท่านชม **หมู่บ้านน้ำใสโอชิโนะฮัคไค** ตั้งอยู่ในจังหวัดยามานาชิ เป็นหมู่บ้านเล็กๆ เก่าแก่ในบริเวณทะเลสาบทั้ง 5 รอบภูเขาไฟฟูจิ ภายในหมู่บ้านมีบ่อน้ำศักดิ์สิทธิ์ที่จำนวน 8 บ่อ ผุดขึ้นมาตามธรรมชาติโดยเกิดจากหิมะที่ละลายจากเนินภูเขาไฟฟูจิที่อยู่ใกล้ ๆ ซึ่งกรองจากภูเขาผ่านชั้นลาวาที่มีรูพรุนมานานกว่า 80 ปี ส่งผลทำให้น้ำนั้นใสกว่าน้ำปกติจนสามารถมองเห็นก้นบ่อได้

นำท่านสู่

ศูนย์จำลองแผ่นดินไหว ภายในมีห้องจัดแสดงข้อมูลการประทุของภูเขาไฟจากทุกมุมโลก ห้องแสดงภาพแผ่นดินไหว ห้องแสดงเหตุการณ์หลังแผ่นดินไหว ห้องจำลองแผ่นดินไหว ห้องอุทกภัย และห้องเขาวงกตกระຈก นอกจากนี้ยังมีโซนซ้อปปีงสินค้างานฝีมือญี่ปุ่นต่างๆ เช่นมีดแบบดั้งเดิม ผลิตภัณฑ์เครื่องปั้นดินเผา เครื่องสำอาง และ ของฝากอีกมากมาย

กลางวัน

๑๒ บริการอาหารกลางวัน ณ ภัตตาคาร

จากนั้น

อิสระ**ช้อปปิ้งย่านชินจูกุ** ซึ่งเต็มไปด้วยห้างสินค้าแฟชั่นและห้างสรรพสินค้าขนาดใหญ่อย่าง Isetan, Takashimaya และ Marui เรียงรายกันอยู่มากมาย บริเวณทางออกฝั่งตะวันออกของสถานีชินจูกุยังมีห้างร้านให้นักท่องเที่ยวหลากหลายกลุ่มวัยได้ช้อปปิ้งกันอย่างจุใจ ไม่ว่าจะเป็นดิสเคาท์สโตรอย่าง Don Quijote ร้านขายเครื่องใช้ไฟฟ้าอย่าง Yamada Denki หรือจะเป็น Shinjuku Subnade ซึ่งมีร้านสินค้าหลากหลายแบรนด์ให้เลือกช้อปปิ้งกันอย่างเต็มอิม



เย็น

📌 อิสระอาหารค่ำตามอัธยาศัย

ที่พัก

INTERNATIONAL RESORT HOTEL YURAKUJO ระดับ 3 ดาว หรือเทียบเท่ามาตรฐานของประเทศไทย

(โรงแรมที่ระบุในรายการทัวร์เป็นเพียงโรงแรมที่นำเสนอเบื้องต้นเท่านั้น ซึ่งอาจมีการเปลี่ยนแปลงแต่โรงแรมที่เข้าพักจะเป็นโรงแรมระดับเทียบเท่ากัน)

วันที่หก

สนามบินนาริตะ ประเทศญี่ปุ่น • สนามบินสุวรรณภูมิ กรุงเทพฯ

๓ (เช้า/-/-)

เช้า

๓ บริการอาหารเช้า ณ ห้องอาหารของโรงแรม

หลังรับประทานอาหารเช้าเรียบร้อยแล้ว นำท่านเดินทางสู่สนามบินนาริตะ

14.25 น.

ออกเดินทางกลับกรุงเทพฯ โดยสายการบินไทย แอร์เอเชีย เอ็กซ์ (XJ) เที่ยวบินที่ XJ603

(ค่าทัวร์ไม่รวมบริการอาหารและเครื่องดื่มบนเครื่อง)

19.10 น.

เดินทางถึงสนามบินสุวรรณภูมิ กรุงเทพฯ โดยสวัสดิภาพพร้อมความประทับใจมิรู้ลืม

มาตรการรับมือช่วงโควิด



ตรวจวัดอุณหภูมิ
ก่อนเดินทาง



ฉีดพ่นเชื้อภายในยานพาหนะ
และภายในห้องพัก



สวมหน้ากากอนามัย
สวมหน้ากากอนามัยทุกครั้ง



จุดเจลแอลกอฮอล์ล้างมือ
บริการจุดเจลแอลกอฮอล์ล้างมือ

หัวหน้าทัวร์ได้รับวัคซีนป้องกันโควิด19 ครบแล้ว 2 เข็ม

* ปฏิบัติตามกฎระเบียบทางภาครัฐเพื่อป้องกันและความปลอดภัยของนักท่องเที่ยว

หมายเหตุ:

การให้บริการของรถบัสนำเที่ยวในประเทศญี่ปุ่น ตามกฎหมายของประเทศญี่ปุ่นนั้นสามารถให้บริการได้วันละไม่เกิน 12 ชั่วโมง ไม่สามารถเพิ่มเวลาได้ จึงขอสงวนสิทธิ์ในการปรับเปลี่ยนตารางการท่องเที่ยวในรายการเดินทาง โดยมีคุณเทศก์และคนขับจะเป็นผู้บริหารเวลาตามความเหมาะสม

วิธีปฏิบัติก่อนออกเดินทาง

1. เตรียมใบรับรองการฉีดวัคซีน (ภาษาอังกฤษ , ภาษาญี่ปุ่น) (วัคซีน 3 เข็มตามมาตรฐานที่ WHO รองรับ Pz , Az , MD , J&J , COVAXIN , Novavax , Sinovac , Sinopharm) หมายเหตุ : กรณีฉีดวัคซีนไม่ครบตามมาตรฐานญี่ปุ่น ต้องยื่นผลตรวจ RT-PCR ภายใน 72 ชม.ก่อนเดินทาง
2. ใบรับรองผลการตรวจ Test COVID-19 เป็นลบ แบบ RT-PCR ภายใน 72 ชั่วโมงก่อนการเดินทาง (ภาษาอังกฤษ) กรณีฉีดวัคซีนไม่ครบตามมาตรฐานญี่ปุ่น
3. ลงทะเบียนยืนยันตัวตนผ่านเว็บไซต์ VISIT JAPAN WEB (<https://www.vjw.digital.go.jp>)

ดำเนินการทั้ง 3 ขั้นตอนนี้ก่อนการเดินทางอย่างน้อย 6 ชั่วโมงก่อนเที่ยวบินลงจอด หากไม่ดำเนินการตามขั้นตอนทั้งหมดผ่านแอปพลิเคชัน ท่านจะต้องกรอกเอกสารที่สนามบินด้วยลายมือของท่านเอง ซึ่งใช้เวลาค่อนข้างนานพอสมควร

อัตราค่าบริการรวม

- ตัวเครื่องบินไป -กลับพร้อมกรุ๊ป กรุงเทพฯ-คันทันไซ - นาริตะ -กรุงเทพฯ สายการบิน Thai Airasia X (XJ) เป็นตัวหมู่คณะไม่สามารถสะสมไมล์ได้
- ที่พักโรงแรมตามรายการ 4 คืน ที่พักห้องละ 2-3 ท่าน (กรณีมาไม่ครบคู่และไม่ต้องการเพิ่มเงินพักห้องเดียว)
- ค่าระวางน้ำหนักกระเป๋าไม่เกิน 20 กก.ต่อ 1 ใบ(โหลดได้ท่านละ 1 ใบ)กระเป๋าถือขึ้นเครื่อง Hand Carry 7 กก.ต่อ 1 ใบ
- ค่าอาหารทุกมื้อตามรายการระบุ (สงวนสิทธิ์ในการสลับมือหรือเปลี่ยนแปลงเมนูอาหารตามสถานการณ์)
- น้ำดื่มบริการบนรถวันละ 1 ขวด/ท่าน
- ค่าเข้าชมสถานที่ตามรายการระบุ
- ค่ารถโค้ชรับ-ส่งสถานที่ท่องเที่ยวตามรายการระบุ
- ค่ามัคคุเทศก์ท้องถิ่นและหัวหน้าทัวร์นำเที่ยวคนไทย
- ภาษีน้ำมันและภาษีตัวทุกชนิด (สงวนสิทธิ์เก็บเพิ่มหากสายการบินปรับขึ้นก่อนวันเดินทาง)
- ประกันอุบัติเหตุวงเงิน 1,000,000 บาท (เป็นไปเงื่อนไขตามกรมธรรม์)

เงื่อนไขประกันการเดินทาง ค่าประกันอุบัติเหตุและค่ารักษาพยาบาล คุ่มครองเฉพาะกรณีที่ได้รับอุบัติเหตุระหว่างการเดินทาง ไม่คุ้มครองถึงการสูญเสียทรัพย์สินส่วนตัวและไม่คุ้มครองโรคประจำตัวของผู้เดินทาง

อัตราค่าบริการไม่รวม

- × ค่าทำหนังสือเดินทางไทย และค่าธรรมเนียมสำหรับผู้ถือพาสปอร์ตต่างชาติ
- × ค่าน้ำหนักกระเป๋าเดินทางในกรณีที่เกิดกว่าสายการบินกำหนด 20 กิโลกรัมต่อท่าน
- × ภาษีมูลค่าเพิ่ม 7% และภาษีหัก ณ ที่จ่าย 3%
- × ค่าธรรมเนียมวีซ่าเข้าประเทศญี่ปุ่น กรณีประกาศให้กลับมาเยือนร้องขอวีซ่าอีกครั้ง (เนื่องจากประเทศญี่ปุ่นได้รับประกาศยกเว้นการยื่นวีซ่าเข้าประเทศให้กับคนไทยสำหรับผู้ประสงค์พำนักระยะสั้นในประเทศญี่ปุ่นไม่เกิน 15 วัน)
- × ค่าใช้จ่ายส่วนตัว อาทิ อาหารและเครื่องดื่มที่สั่งเพิ่มพิเศษ, โทรศัพท์-โทรสาร, อินเทอร์เน็ต, มินิบาร์, ซักรีดที่ไม่ได้ระบุไว้ในรายการ
- × ค่าใช้จ่ายอันเกิดจากความล่าช้าของสายการบิน, อุบัติภัยทางธรรมชาติ, การประท้วง, การจลาจล, การนัดหยุดงาน, การถูกปฏิเสธไม่ให้ออกและเข้าเมืองจากเจ้าหน้าที่ตรวจคนเข้าเมืองและเจ้าหน้าที่กรมแรงงานทั้งที่เมืองไทยและต่างประเทศซึ่งอยู่นอกเหนือความควบคุมของบริษัทฯ
- × หากหน่วยงานรัฐบาลไทย และ/หรือ ญี่ปุ่นมีการปรับเปลี่ยนข้อกำหนดเกี่ยวกับการกักตัวเพิ่มเติม และ/หรือ ขอเรียกตรวจโรคเพิ่มเติม ทางผู้เดินทางจะต้องเป็นผู้รับผิดชอบค่าใช้จ่ายส่วนเกิน
- × ค่าประกันสุขภาพ COVID-19
- × ค่าตรวจ ATK หรือ RT-PCR ที่ไม่มีระบุในรายการทัวร์ หากประเทศต้นทางหรือปลายทางมีกำหนดให้ตรวจ
- × **ค่าตรวจ RT-PCR ก่อนเดินทาง 72 ชั่วโมง หรือ ATK 24 ชั่วโมง ก่อนเดินทางออกจากประเทศไทย**
**การตรวจ RT-PCR ขาออกจากประเทศไทย ที่มีผลเป็นลบ ต้องตรวจก่อนเดินทางไม่เกิน 72 ชั่วโมง และเป็นแบบฟอร์มที่ทางญี่ปุ่นกำหนดเท่านั้น ท่านต้องยื่นผลให้กับทางบริษัท กรณีเป็นบวกหรือติดโควิดต้องมีผลตรวจและใบรับรองแพทย์ใช้ในการยืนยัน เพื่อทำการย้ายวันเดินทาง หรือเก็บเครดิตการเดินทาง อาจมีการเก็บค่าใช้จ่ายตามจริง ทั้งนี้ขึ้นอยู่กับนโยบายของสายการบินและบริษัทผู้ดูแล และต้องมีใบรับรองผลการตรวจเป็นภาษาอังกฤษ เท่านั้น แบบฟอร์ม : <https://bit.ly/3NVFrkV> **

ค่าทิปไกด์, พนักงานขับรถ รวมทั้งทริป **1,500 บาท/ท่าน**

เงื่อนไขการสำรองที่นั่งและการยกเลิกตั๋ว

การจองตั๋ว :

- **กรุณาจองตั๋วล่วงหน้า** ก่อนการเดินทางอย่างน้อย 30 วัน **พร้อมชำระมัดจำ 15,000 บาท** ส่วนที่เหลือชำระทันทีก่อนการเดินทางไม่น้อยกว่า 30 วัน มิฉะนั้นถือว่าท่านยกเลิกการเดินทางโดยอัตโนมัติ
- กรณีทำการจองน้อยกว่า 15 วันก่อนการเดินทาง ทางบริษัทฯ ขอสงวนสิทธิ์ในการเรียกเก็บค่าตั๋วเต็มจำนวน 100 %

กรณียกเลิก : (จ่ายกรุป)

- ยกเลิกก่อนการเดินทาง 30 วันขึ้นไป บริษัทฯ จะคืนเงินค่ามัดจำให้ทั้งหมด โดยหักค่าใช้จ่ายที่เกิดขึ้นจริง **ยกเว้นในกรณีวันหยุดเทศกาล, วันหยุดนักขัตฤกษ์ ยกเลิกก่อนการเดินทาง 45 วัน จะคืนเงินค่ามัดจำให้ทั้งหมด โดยหักค่าใช้จ่ายที่เกิดขึ้นจริง**
- ยกเลิกการเดินทาง 15-29 วัน ก่อนการเดินทาง หักค่าตั๋ว 50% จากราคาขาย และหักค่าใช้จ่ายที่เกิดขึ้นจริงทั้งหมดไม่ว่ากรณีใด ๆ ทั้งสิ้น
- ยกเลิกการเดินทาง 0-14 วัน ก่อนการเดินทาง บริษัทฯ ขอสงวนสิทธิ์เก็บเงินค่าตั๋วทั้งหมดไม่ว่ากรณีใด ๆ ทั้งสิ้น

กรณียกเลิก : (ตัดกรุป)

- ยกเลิกหรือเลื่อนการเดินทางต้องทำก่อนการเดินทาง 60 วัน บริษัทฯจะคืนเงินค่ามัดจำให้ทั้งหมด **ยกเว้นในกรณีวันหยุดเทศกาล, วันหยุดนักขัตฤกษ์ ทางบริษัทฯ ขอสงวนสิทธิ์ยึดเงินมัดจำโดยไม่มีเงื่อนไขใดๆทั้งสิ้น**
- ยกเลิกการเดินทางภายใน 60 วัน **ทางบริษัทฯ ขอสงวนสิทธิ์ยึดเงินมัดจำโดยไม่มีเงื่อนไขใดๆทั้งสิ้น**
- ยกเลิกการเดินทางหลังชำระเต็มจำนวน **ทางบริษัทฯ ขอสงวนสิทธิ์เก็บเงินค่าตั๋วทั้งหมดโดยไม่มีเงื่อนไขใดๆทั้งสิ้น**

กรณีเจ็บป่วย :

- กรณีเจ็บป่วย จนไม่สามารถเดินทางได้ ซึ่งจะต้องมีใบรับรองแพทย์จากโรงพยาบาลรับรอง บริษัทฯ จะทำการเลื่อนการเดินทางของท่านไปยังคณะต่อไป แต่ทั้งนี้ท่านจะต้องเสียค่าใช้จ่ายที่ไม่สามารถยกเลิกหรือเลื่อนการเดินทางได้ตามความเป็นจริง
- ในกรณีเจ็บป่วยกะทันหันก่อนล่วงหน้าเพียง 7 วันทำการ ทางบริษัทฯ ขอสงวนสิทธิ์ในการคืนเงินทุกกรณี

**กรณีจองทัวร์วันหยุดเทศกาล,วันหยุดนักขัตฤกษ์,วันหยุดยาวต่อเนื่อง และได้มีการแจ้งยกเลิกทัวร์
ทางบริษัทฯ ขอสงวนสิทธิ์เก็บค่าทัวร์ทั้งหมด โดยไม่มีเงื่อนไขใด ๆ ทั้งสิ้น**

โรงแรมที่พัก

- สำหรับห้องพักแบบ 3 เตียง (Triple) มีบริการเฉพาะบางโรงแรมเท่านั้น กรณีเดินทางเป็นผู้ใหญ่ 3 ท่าน อาจจะต้องเป็น 1 เตียงใหญ่ กับ 1 เตียงพับเสริม หรืออาจมีความจำเป็นต้องแยกห้องพัก บริษัทฯ ขอแนะนำให้ท่านเปิดห้องพักเป็นแบบ 2 ห้อง (1 Twin+1 Single) จะสะดวกกับท่านมากกว่า
- สำหรับห้องพักแบบ 1 เตียงใหญ่ (Double) มีบริการเฉพาะบางโรงแรมเท่านั้น และขนาดห้องเท่ากับห้องพักเดี่ยว (Single) ซึ่งมีขนาดเล็ก ขอแนะนำให้ท่านเลือกจองห้องพักเป็น 2 เตียง (Twin) เพื่อความสะดวกแก่ท่าน
- การวางแผนห้องพักของแต่ละโรงแรมจะมีความแตกต่างกัน อาจทำให้ห้องพักแบบเดี่ยว Single ห้องคู่ Twin/Double อาจจะไม่ติดกันหรืออยู่คนละชั้น
- มาตรฐานของโรงแรมในประเทศญี่ปุ่นนั้น อาจจะมีความแตกต่างกันกับมาตรฐานระดับสากล และในโปรแกรมที่ระบุชื่อและระดับมาตรฐานของโรงแรมนั้นจะเป็นการรับรองมาตรฐานระดับดาวของหน่วยงานการท่องเที่ยวของประเทศญี่ปุ่นเท่านั้น ไม่สามารถเปรียบเทียบกับระดับสากลได้



เงื่อนไขอื่น ๆ

- ทัวร์นี้สำหรับผู้มีวัตถุประสงค์เพื่อการท่องเที่ยวเท่านั้น
- ทัวร์นี้เป็นทัวร์แบบเหมากรุป หากท่านไม่ได้ร่วมเดินทางหรือใช้บริการตามที่รายการทัวร์ระบุไว้ในรายการ ไม่ว่าจะบางส่วนหรือทั้งหมด หรือถูกปฏิเสธการเข้า - ออกเมืองด้วยเหตุผลใดๆ ทางบริษัทฯ จะไม่คืนเงินค่าบริการ ไม่ว่าจะบางส่วนหรือทั้งหมดตามรายการให้แก่ท่าน
- ทางบริษัทขอสงวนสิทธิ์ไม่รับผิดชอบค่าเสียหายจากความผิดพลาดในการสะกดชื่อ นามสกุล คำนำหน้าชื่อ เลขที่หนังสือเดินทางและอื่นๆเพื่อใช้ในการจองตั๋วเครื่องบิน ในกรณีที่นักท่องเที่ยวหรือเอเจนซี่มิได้ส่งหนังสือเดินทางให้กับทางบริษัทพร้อมการชำระเงินมัดจำ
- อัตราค่าบริการนี้คำนวณจากอัตราแลกเปลี่ยนเงินตราต่างประเทศ ณ วันที่ทางบริษัทเสนอราคา ดังนั้นทางบริษัทขอสงวนสิทธิ์ในการปรับค่าบริการเพิ่มขึ้น ในกรณีที่มีการเปลี่ยนแปลงอัตราแลกเปลี่ยนเงินตราต่างประเทศ ค่าตั๋วเครื่องบิน ค่าภาษีเชื้อเพลิง ค่าประกันสายการบิน การเปลี่ยนแปลงเที่ยวบิน ฯลฯ

- มักคู่เทศก์ พนักงาน หรือตัวแทนของทางบริษัทฯ ไม่มีอำนาจในการให้คำสัญญาใดๆแทนบริษัท เว้นแต่มีเอกสารลงนามโดยผู้มีอำนาจของบริษัทกำกับเท่านั้น
- บริษัทฯ ขอสงวนสิทธิ์ในการเก็บค่าใช้จ่ายทั้งหมด กรณีท่านยกเลิกการเดินทางและมีผลทำให้คณะเดินทางไม่ครบตามจำนวนที่บริษัทฯ กำหนดไว้ (25 ท่านขึ้นไป) เนื่องจากเกิดความเสียหายต่อทางบริษัทฯ และผู้เดินทางอื่นที่เดินทางในคณะเดียวกัน บริษัทต้องนำไปชำระค่าเสียหายต่าง ๆ ที่เกิดจากการยกเลิกของท่าน
- **คณะผู้เดินทางจำนวน 30 ท่านขึ้นไป จึงออกเดินทาง** ในกรณีที่มีผู้เดินทางไม่ถึง 25 ท่าน ขอสงวนสิทธิ์เลื่อนวันเดินทาง , ยกเลิกการเดินทาง หรือมีการเปลี่ยนแปลงราคา โดยทางบริษัทฯ จะแจ้งให้ท่านทราบล่วงหน้า 10 วันก่อนการเดินทาง
- **กรณีที่ท่านต้องออกตัวภายใน เช่น (ตัวเครื่องบิน, ตัวรถทัวร์, ตัวรถไฟ) กรุณาสอบถามที่เจ้าหน้าที่ทุกครั้งก่อนทำการออกตัว** เนื่องจากสายการบินอาจมีการปรับเปลี่ยนไฟล์ทบิน หรือเวลาบิน โดยไม่ได้แจ้งให้ทราบล่วงหน้า ทางบริษัทฯ จะไม่รับผิดชอบใด ๆ ในกรณี ถ้าท่านออกตัวภายในโดยไม่แจ้งให้ทราบและหากไฟล์ทบินมีการปรับเปลี่ยนเวลาบินเพราะถือว่าท่านยอมรับในเงื่อนไขดังกล่าว
- กรณีผู้เดินทางที่ต้องการความช่วยเหลือเป็นพิเศษ เช่น การขอใช้วีลแชร์ที่สนามบิน กรุณาแจ้งบริษัทฯ อย่างน้อย 7 วันก่อนการเดินทาง หรือเริ่มตั้งแต่ท่านจองทัวร์ มิฉะนั้นทางบริษัทฯ ไม่สามารถจัดการได้ล่วงหน้า ทางบริษัทฯ ขอสงวนสิทธิ์ในการเรียกเก็บค่าใช้จ่ายตามจริงที่เกิดขึ้นกับผู้เดินทาง (ถ้ามี)
- กรณีใช้หนังสือเดินทางราชการ (เล่มน้ำเงิน) เดินทางเพื่อการท่องเที่ยวเกี่ยวกับคณะทัวร์ หากท่านถูกปฏิเสธในการเข้า - ออกประเทศใด ๆ ก็ตาม ทางบริษัทฯ ขอสงวนสิทธิ์ไม่คืนค่าทัวร์และรับผิดชอบใด ๆ ทั้งสิ้น
- กรณีท่านเป็นอิสลาม ไม่สามารถทานอาหารบางประเภทได้ โปรดระบุให้ชัดเจนก่อนทำการจอง กรณีแจ้งล่วงหน้าก่อนเดินทางกะทันหัน อาจมีค่าใช้จ่ายเพิ่มเติม
- เมื่อท่านได้ชำระเงินมัดจำหรือทั้งหมด ทางบริษัทฯ จะถือว่าท่านรับทราบและยอมรับในเงื่อนไขต่างๆของ บริษัทฯ ที่ได้ระบุไว้ในรายการทัวร์ทั้งหมด

รายละเอียดเพิ่มเติม

- บริษัทฯ มีสิทธิ์ในการเปลี่ยนแปลงโปรแกรมทัวร์ในกรณีที่เกิดเหตุสุดวิสัยจนไม่อาจแก้ไขได้
- เที่ยวบิน , ราคาและรายการท่องเที่ยว สามารถเปลี่ยนแปลงได้ตามความเหมาะสมโดยคำนึงถึงผลประโยชน์ของผู้เดินทางเป็นสำคัญ
- หนังสือเดินทางต้องมีอายุการใช้งานเหลือไม่น้อยกว่า 6 เดือน และบริษัทฯ รับเฉพาะผู้มีจุดประสงค์เดินทางเพื่อท่องเที่ยวเท่านั้น (หนังสือเดินทางต้องมีอายุเหลือใช้งานไม่น้อยกว่า 6 เดือน บริษัทฯ ไม่รับผิดชอบหากอายุเหลือไม่ถึงและไม่สามารถเดินทางได้)

- ทางบริษัทฯจะไม่รับผิดชอบใดๆทั้งสิ้น หากเกิดความล่าช้าของสายการบิน,สายการบินยกเลิกบิน , การประท้วง,การนัดหยุดงาน,การก่อกองจรล หรือกรณีท่านถูกปฏิเสธการเข้าหรือออกเมืองจากเจ้าหน้าที่ตรวจคนเข้าเมือง หรือ เจ้าหน้าที่กรมแรงงานทั้งจากไทยและต่างประเทศซึ่งอยู่นอกเหนือความรับผิดชอบของบริษัทหรือเหตุภัยพิบัติทางธรรมชาติ(ซึ่งลูกค้าจะต้องยอมรับในเงื่อนไขในกรณีที่เกิดเหตุสุดวิสัย ซึ่งอาจจะปรับเปลี่ยนโปรแกรมตามความเหมาะสม)
- ทางบริษัทฯจะไม่รับผิดชอบใดๆทั้งสิ้น หากผู้เดินทางประสบเหตุสภาวะฉุกเฉินจากโรคประจำตัว ซึ่งไม่ได้เกิดจากอุบัติเหตุในรายการท่องเที่ยว(ซึ่งลูกค้าจะต้องยอมรับในเงื่อนไขในกรณีที่เกิดเหตุสุดวิสัยซึ่งอยู่นอกเหนือความรับผิดชอบของบริษัททัวร์)
- ทางบริษัทฯจะไม่รับผิดชอบใดๆทั้งสิ้น หากท่านใช้บริการของทางบริษัทฯไม่ครบ อาทิ ไม่เที่ยวบางรายการ,ไม่ทานอาหารบางมื้อ,เพราะค่าใช้จ่ายทุกอย่างทางบริษัทฯได้ชำระค่าใช้จ่ายให้ตัวแทนต่างประเทศแบบเหมาจ่ายขาด ก่อนเดินทางเรียบร้อยแล้วเป็นการชำระเหมาขาด
- ทางบริษัทฯจะไม่รับผิดชอบใดๆทั้งสิ้น หากเกิดสิ่งของสูญหายจากการโจรกรรมและหรือเกิดอุบัติเหตุที่เกิดจากความประมาทของนักท่องเที่ยวเองหรือในกรณีที่กระเป๋าเกิดสูญหายหรือชำรุดจากสายการบิน
- กรณีที่การตรวจคนเข้าเมืองทั้งที่กรุงเทพฯและในต่างประเทศปฏิเสธมิให้เดินทางออกหรือเข้าประเทศที่ระบุไว้ในรายการเดินทาง บริษัทฯขอสงวนสิทธิ์ที่จะไม่คืนค่าบริการไม่ว่ากรณีใดๆทั้งสิ้น
- ตัวเครื่องบินเป็นตัวราคาพิเศษ กรณีที่ท่านไม่เดินทางพร้อมคณะไม่สามารถนำมาเลื่อนวันหรือคืนเงินและไม่สามารถเปลี่ยนชื่อได้หากมีการปรับราคาบัตรโดยสารสูงขึ้น ตามอัตราค่าน้ำมันหรือค่าเงินแลกเปลี่ยนทางบริษัท สงวนสิทธิ์ปรับราคาตัวดังกล่าว
- เมื่อท่านตกลงชำระเงินไม่ว่าทั้งหมดหรือบางส่วนผ่านตัวแทนของบริษัทฯหรือชำระโดยตรงกับทางบริษัทฯ ทางบริษัทฯจะถือว่าท่านได้ยอมรับในเงื่อนไขข้อตกลงต่างๆที่ได้ระบุไว้ข้างต้นนี้แล้วทั้งหมด
- กรุ๊ปที่เดินทางช่วงวันหยุดหรือเทศกาลที่ต้องการันตีมัดจำกับสายการบินหรือผ่านตัวแทนในประเทศหรือต่างประเทศ รวมถึงเที่ยวบินพิเศษ เช่น Charter Flight , Extra Flightจะไม่มี การคืนเงินมัดจำหรือค่าทัวร์ทั้งหมด
- ในกรณีของ PASSPORT นั้น จะต้องไม่มีการชำรุด เปียกน้ำ การขีดเขียนรูปต่างๆหรือแม้กระทั่งตราปั้มลายการ์ตูน ที่ไม่ใช่การประทับตราอย่างเป็นทางการของตม. กรุณาตรวจสอบ PASSPORT ของท่านก่อนการเดินทางทุกครั้ง หาก ตม.ปฏิเสธการเข้า-ออกเมืองของท่าน ทางบริษัทฯจะไม่รับผิดชอบใดๆทั้งสิ้น
- กรณีมี “คดีความ” ที่ไม่อนุญาตให้ท่านเดินทางออกนอกประเทศได้ โปรดทำการตรวจสอบก่อนการจองทัวร์ว่าท่านสามารถเดินทางออกนอกประเทศได้หรือไม่ ถ้าไม่สามารถเดินทางได้ ซึ่งเป็นสิ่งที่อยู่เหนือการควบคุมของบริษัทฯ ทางบริษัทฯจะไม่รับผิดชอบใดๆทั้งสิ้น

- กรณี “หญิงตั้งครรภ์” ท่านจะต้องมีใบรับรองแพทย์ ระบุชัดเจนว่าสามารถเดินทางออกนอกประเทศได้ รวมถึงรายละเอียดอายุครรภ์ที่ชัดเจน สิ่งนี้อยู่เหนือการควบคุมของบริษัทฯ ทางบริษัทฯจะไม่รับผิดชอบใดๆ ทั้งสิ้น

**** ก่อนตัดสินใจจองทัวร์ควรอ่านเงื่อนไขการเดินทางและรายการทัวร์อย่างละเอียดทุกหน้าอย่างถ่องแท้ แล้วจึงมัดจำเพื่อประโยชน์ของท่านเอง ทางบริษัทฯจะถือว่า ท่านรับทราบและยอมรับในเงื่อนไขต่างๆ ของบริษัทฯที่ได้ระบุในรายการทัวร์ทั้งหมด****

หากสนใจกรุณาติดต่อ

- สอบถามผ่าน Line กด -> <https://lin.ee/5nDHU06>
- จดท้วงผ่าน FB inbox ก็ได้เช่นกัน -> <http://m.me/unithaitrip>
- หรือโทร 02-234-5936



แบ่งเป็นฝ่ายๆ ดังนี้

การบริการทั้งหมดของเรา



Unithai-Care

- ร้องเรียนการให้บริการ
- บริการไม่สุภาพ (ดี-ชม)



Line ID : @unithaicare



02-234-5936 ต่อ 8

QR - ADD LINE



Unithai Big Group

- จัดกรุ๊ปเหมา , Private Group
- ค่างาน , สัมมนา , VIP Group



Line ID : @unithaibiggroup



02-234-5936 ต่อ 228

QR - ADD LINE



Unithaiplus+ Team

- รวมท้วง..คัดคุณภาพ
- เน้นยุโรป ไม่เน้นโปรไฟไหม้



Line ID : @unithaiplusteam



02-234-5936

QR - ADD LINE



Unithai เชียงใหม่

- รวมท้วง..บินตรงจาก "เชียงใหม่"
- มีสาขาที่ "เชียงใหม่"



Line ID : @unithainorth



088-055-5581
088-055-5582

QR - ADD LINE



โคตรโปรตั๋ว Unithai

- ตั๋วเครื่องบิน ลด 20-60%
- ผ่อนได้ 3-10 เดือน



Line ID : @proticket



02-234-5936 ต่อ 3

QR - ADD LINE



Unithai Visa

- รับทำ Visa ทั่วโลก
- ไม่ซื้อท้วงกับเรา ก็ทำได้



Line ID : @unithaivisa



02-234-5936 ต่อ 4

QR - ADD LINE

